	Muzeum města Brna, příspěvková organizace, Špilberk 210/1, 662 24 Brno, IČ: 00101427 pracoviště: Špilberk 210/1, 662 24 Brno				
	Požární evakuační plán				
	Platnost: Force:	01.11.2014	Číslo dokumentu: Document number:	1	Počet stránek: Number of pages:

Požární evakuační plán

1. Postup při evakuaci

- Při každém požáru je třeba zachovat klid a rozvahu.
- Evakuaci organizují pracovníci ostrahy ve spolupráci s dozorci, kteří evakuují návštěvníky expozic. Dozorci zajišťují volné únikové cesty a východy v rámci svého úseku. Evakuace bude řízena z prostoru velínu.
- Evakuace je vyhlášena ústním voláním „HOŘÍ,“ nebo akustickým signálem zařízení elektrické požární signalizace, a to prostřednictvím osob, které upozorují požár.
- Při evakuaci jsou využity veškeré dostupné (označené) únikové cesty a únikové (nouzové) východy vedoucí na volné prostranství (viz grafická část).
- Evakuované osoby se shromáždí na volném prostranství před zasaženým objektem (mimo komunikace a mimo ohrožené prostory) – západní kurtina, dělový bastion, severní kurtina, prostor u vstupu do kasemat, a to podle konkrétní situace.
- Kontrolu počtu evakuovaných osob provádí pracovníci ostrahy.
- První pomoc evakuovaným osobám poskytnou zaměstnanci proškolení a pověřeni pro její poskytování. Podle potřeby zajistí přivolání rychlé záchranné služby.
- O případné evakuaci materiálu rozhodnou příslušní vedoucí zaměstnanci zasaženého pracoviště a pracovníci ostrahy ve spolupráci s velitelem zásahu podle aktuálních podmínek. Evakuovaný materiál bude uložen v nezasažených místech (jihozápadní nebo severozápadní bastion) podle rozhodnutí příslušných vedoucích zaměstnanců zasaženého pracoviště a pracovníků ostrahy.
- Evakuace bude zajišťována současně pro všechny prostory a vyskytující se osoby.

2. Telefonní čísla

Hasičský záchranný sbor ČR **tel. 150**

Zdravotnická záchranná služba **tel. 155**

Policie ČR **tel. 158**

Linka tísňového volání **tel. 112**

Pohotovostní a havarijní služby
Elektrický proud **tel. 800 225 577**

Voda **tel. 543 212 537**

Plyn **tel. 1239**

Schválil: PhDr. Pavel Ciprian – ředitel



V Brně dne 01/11/2014

Zpracoval: Zdeněk Ondra – specialista BOZP a PO, č.osv. NEO/10/PRE/2010 a Š-OZO-58/2009, www.fssystem.cz



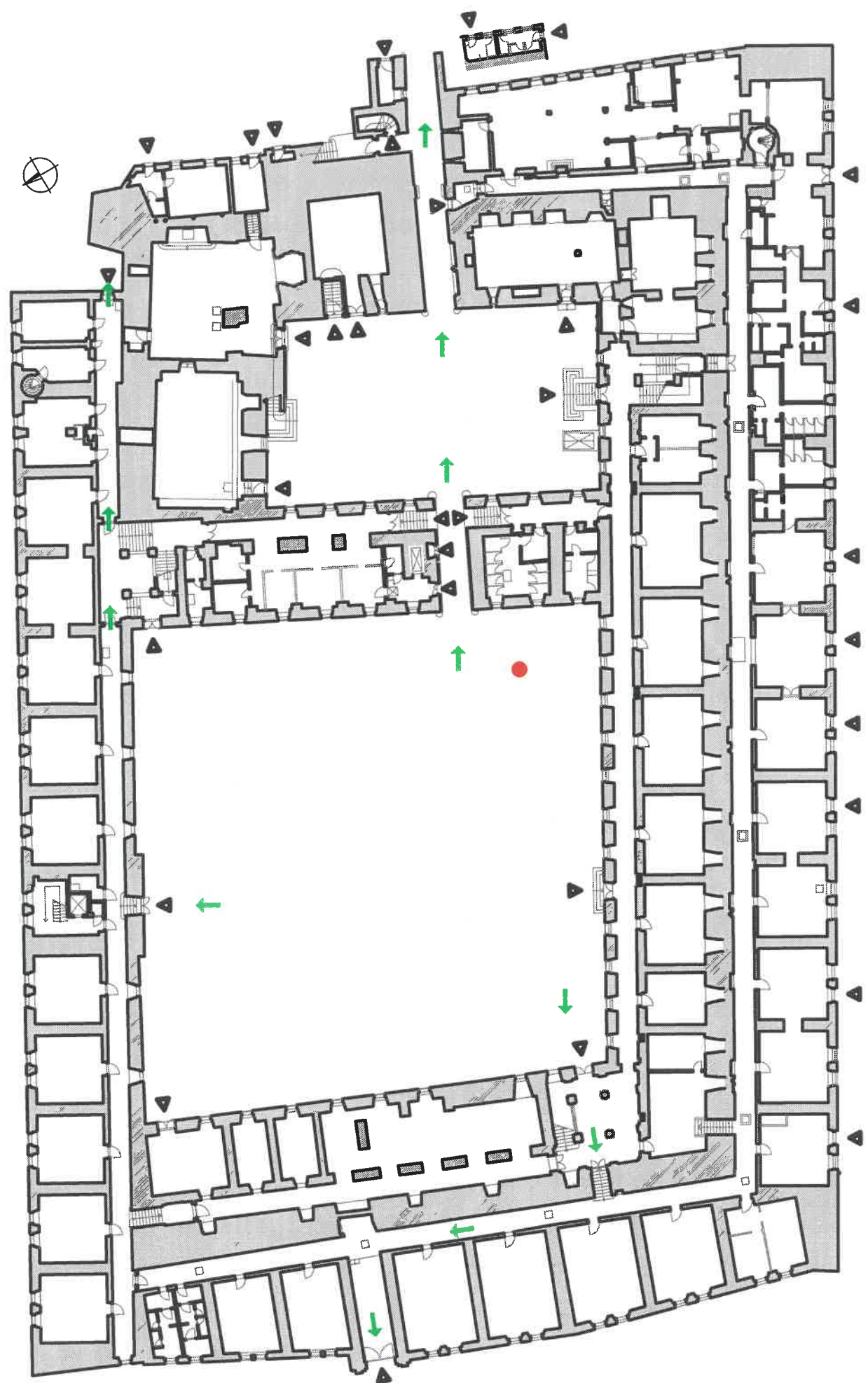
Ing. Zdeněk Ondra
Nedakonice 470, PSČ 687 38
IČ: 87507340

Upraveno

POŽÁRNÍ EVAKUAČNÍ PLÁN – KULTURNÍ AKCE
GRAFICKE ZNAZORNĚNÍ SMĚRU ÚNIKOVÝCH CEST

Muzeum města Brno, p.á., Špilberk 210/1, 602 24 Brno, IČ: 00101427
zpracováno dne 21.3.2018 Ing. Zdeněk Ondruš, č.ověr. 5-1025-06/2008
architekt PhDr. Pavel Opatrný – IngBau

→ SMĚR ÚNIKOVÝCH CEST
● ZDE SE NACHÁZÍTE



POŽÁRNÍ EVAKUAČNÍ PLÁN – HRAD 1.NP
GRAFICKÉ ZNAMOVNĚNÍ SMĚRU ÚNIKOVÝCH CEST

Museum města Brna, p.á., Špilberk 210/1, 602 24 Brno, IČ: 00101627
zpracováno dne 21.3.2018 Ing. Zdeněk Ondra, Č.zn. 5-020-96/2008
schválil PhDr. Pavel Opatrný – Nalbat

→ SMĚR ÚNIKOVÝCH CEST
● ZDE SE NACHÁZÍTE



M. Ondra

POŽÁRNÍ EVAKUAČNÍ PLÁN – HRAD 2.NP

GRAFICKÉ ZNÁZORNĚNÍ SMĚRU ÚNIKOVÝCH CEST

Muzeum města Brno, p.o., Špilberk 210/1, 662 24 Brno, IČ: 00101427
zpracoval dne 18.12.2013 Ing. Zdeněk Ondra, č.osv. Š-020-58/2009
schválil PhDr. Pavel Ciprián – ředitel

→ SMĚ
● ZDE

Handwritten signature



POŽÁRNÍ EVAKUAČNÍ PLÁN – HRAD 2.NP

GRAFICKÉ ZNÁZORNĚNÍ SMĚRU ÚNIKOVÝCH CEST

Muzeum města Brno, p.o., Špilberk 210/1, 662 24 Brno, IČ: 00101427
zpracoval dne 18.12.2013 Ing. Zdeněk Ondra, č.osv. Š-020-58/2009
schválil PhDr. Pavel Ciprián – ředitel

→ SMĚI
● ZDE



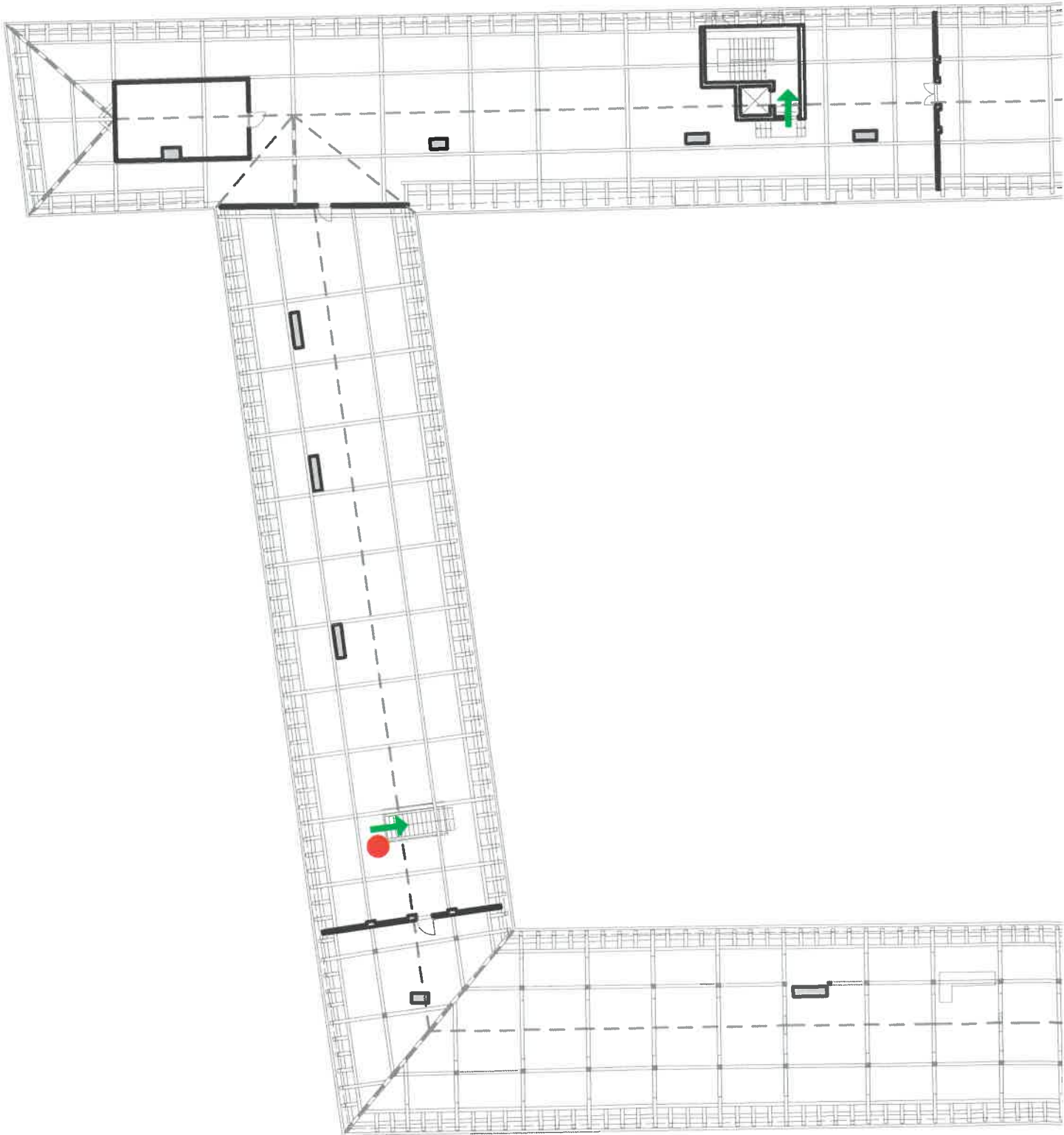
POŽÁRNÍ EVAKUAČNÍ PLÁN – HRAD 4.NP

GRAFICKÉ ZNÁZORNĚNÍ SMĚRU ÚNIKOVÝCH CEST

Muzeum města Brno, p.o., Špilberk 210/1, 662 24 Brno, iČ: 00101427
zpracoval dne 18.12.2013 Ing. Zdeněk Ondra, č.osv. Š-020-58/2009
schválil PhDr. Pavel Ciprián – ředitel

→ SMĚ

● ZDE

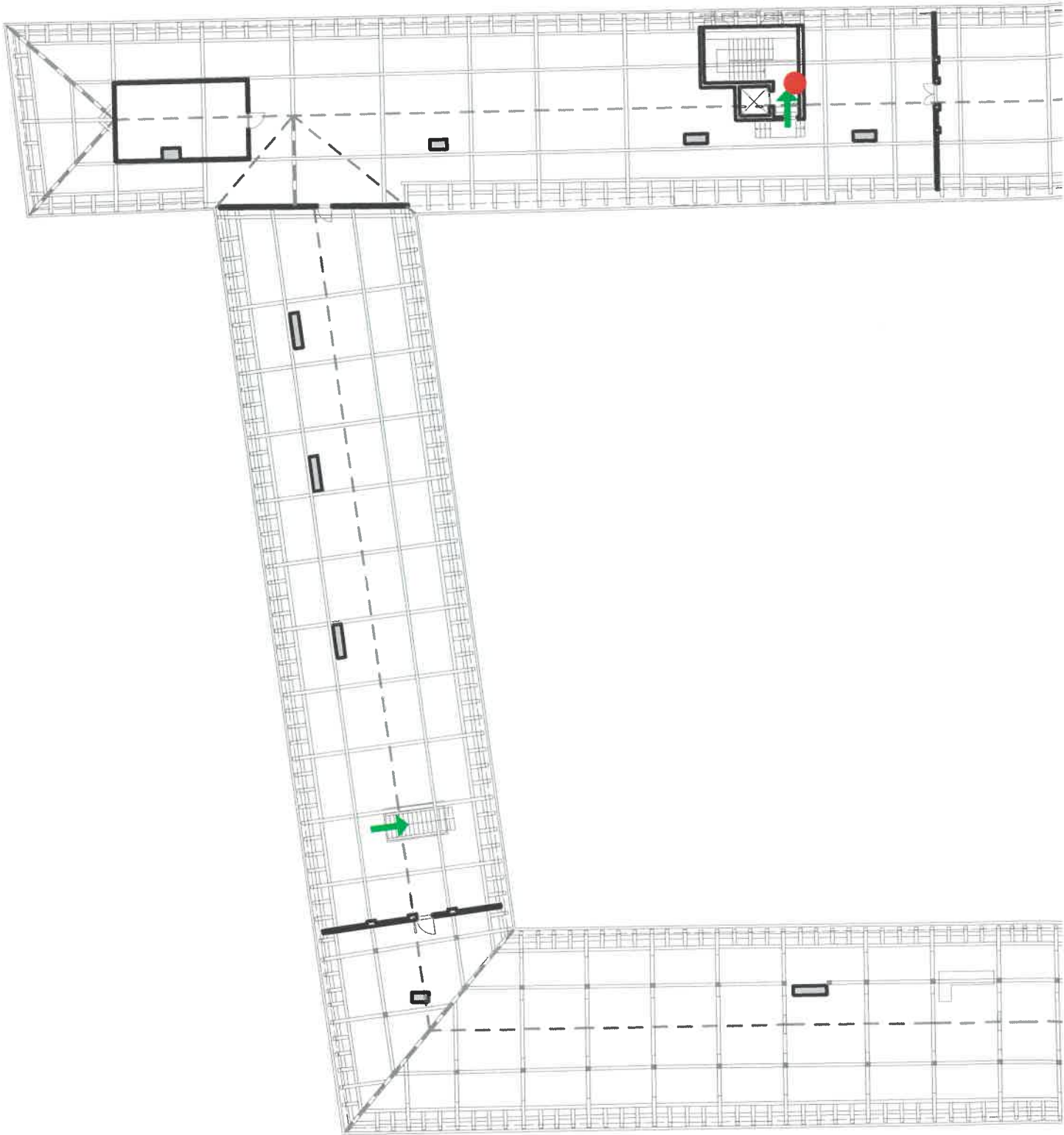


POŽÁRNÍ EVAKUAČNÍ PLÁN – HRAD 4.NP

GRAFICKÉ ZNÁZORNĚNÍ SMĚRU ÚNIKOVÝCH CEST

Muzeum města Brno, p.o., Špilberk 210/1, 662 24 Brno, IČ: 00101427
zpracoval dne 18.12.2013 Ing. Zdeněk Ondra, č.osv. Š-020-58/2009
schválil PhDr. Pavel Ciprián – ředitel

→ SMĚŘ
● ZDE

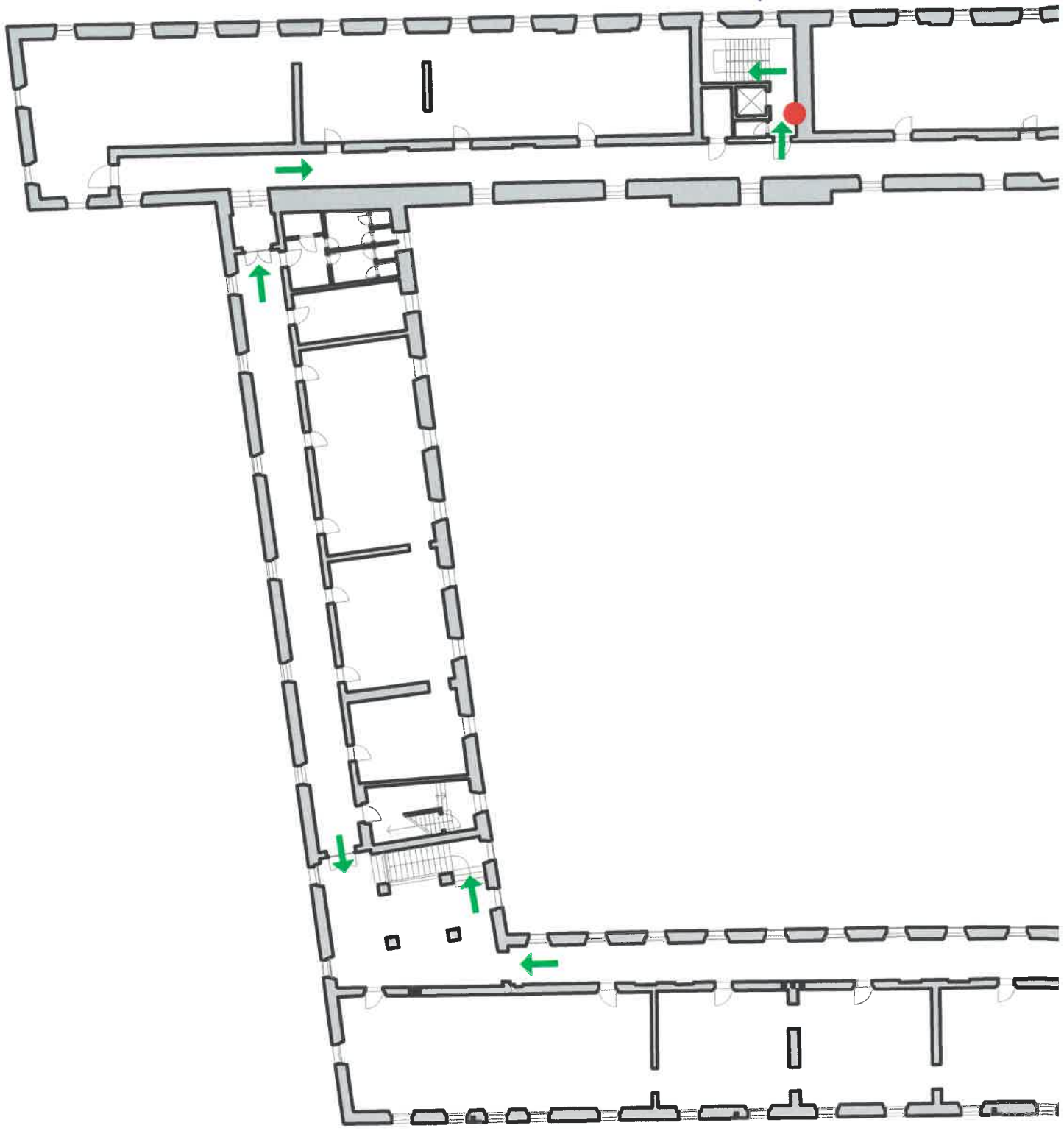


POŽÁRNÍ EVAKUAČNÍ PLÁN – HRAD 3.NP

GRAFICKÉ ZNÁZORNĚNÍ SMĚRU ÚNIKOVÝCH CEST

Muzeum města Brna, p.o., Špilberk 210/1, 662 24 Brno, IČ: 00101427
zpracoval dne 18.12.2013 Ing. Zdeněk Ondra, č.osv. Š-020-58/2009
schválil PhDr. Pavel Ciprián – ředitel

→ SMĚR
● ZDE



POŽÁRNÍ EVAKUAČNÍ PLÁN – HRAD 3.NP

GRAFICKÉ ZNÁZORNĚNÍ SMĚRU ÚNIKOVÝCH CEST

Muzeum města Brno, p.o., Špilberk 210/1, 662 24 Brno, IČ: 00101427
zpracoval dne 18.12.2013 Ing. Zdeněk Ondra, č.osv. 5-0ZO-58/2009
schválil PhDr. Pavel Ciprián – ředitel

→ SMĚR
● ZDE



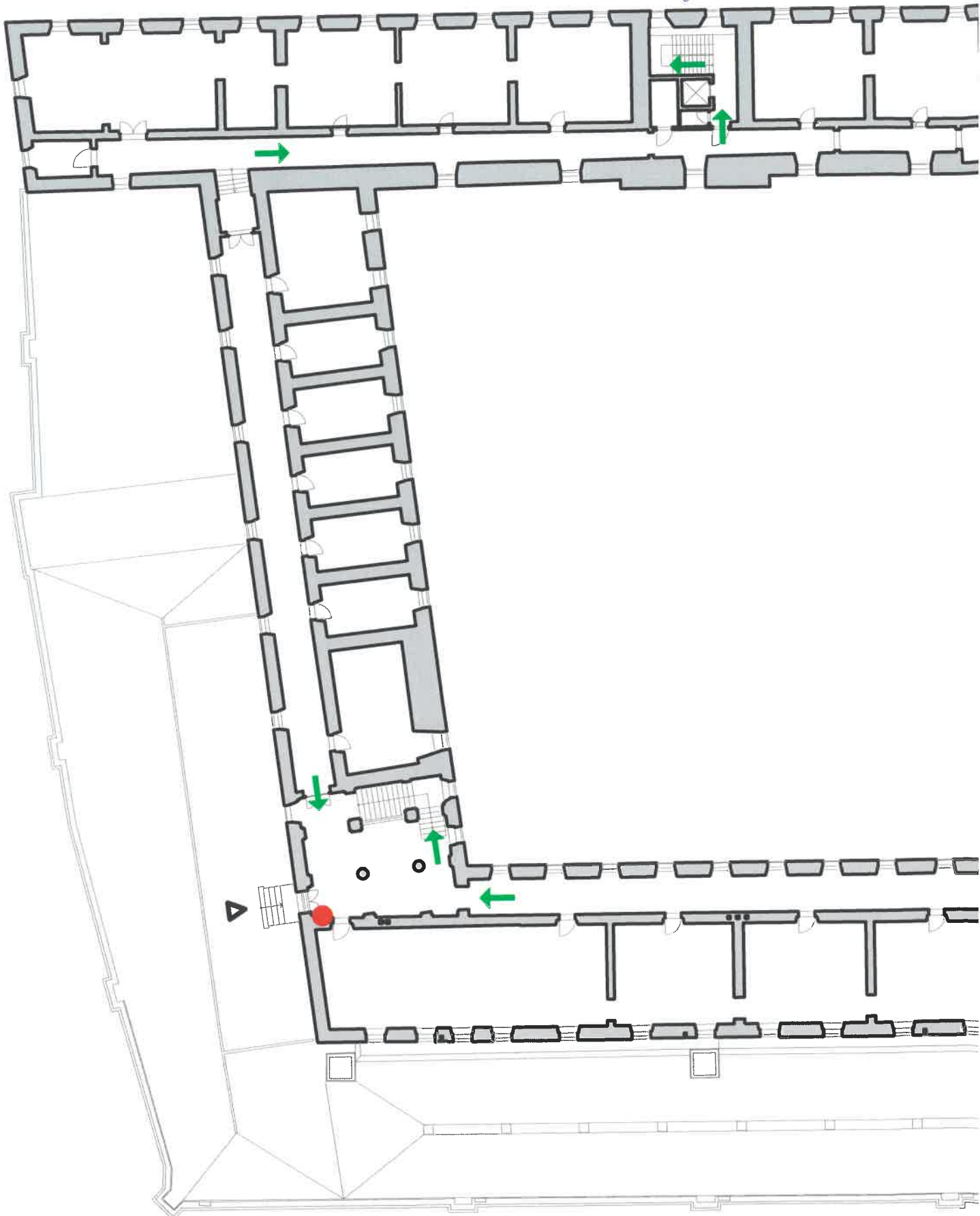
POŽÁRNÍ EVAKUAČNÍ PLÁN – HRAD 2.NP

GRAFICKÉ ZNÁZORNĚNÍ SMĚRU ÚNIKOVÝCH CEST

Muzeum města Brno, p.o., Špilberk 210/1, 602 24 Brno, IČ: 00101427
zpracoval dne 18.12.2013 Ing. Zdeněk Ondra, č.osv. Š-020-58/2009
schválil PhDr. Pavel Ciprián – ředitel

→ SMĚ
● ZDE

Pavel Ciprián



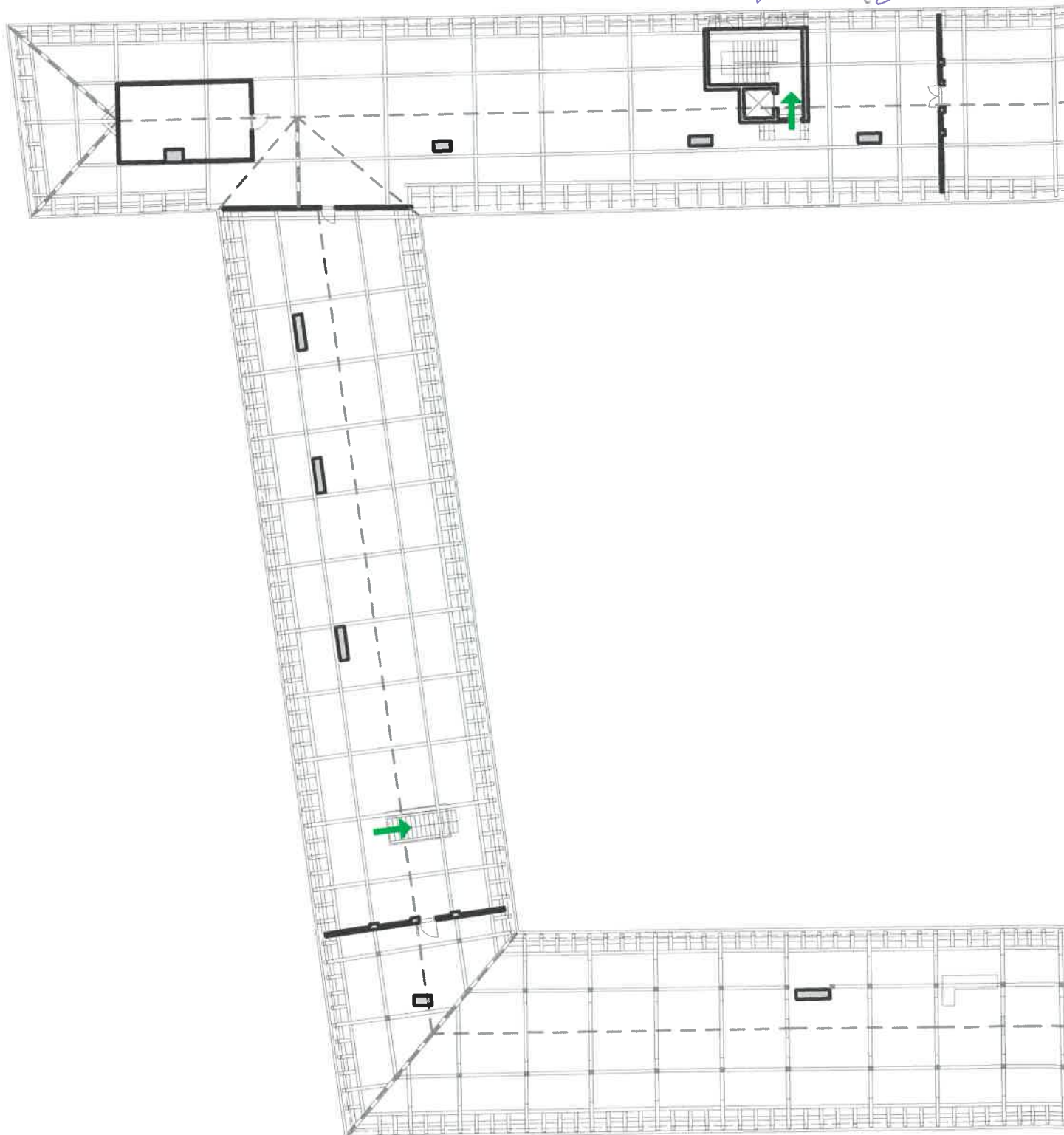
POŽÁRNÍ EVAKUAČNÍ PLÁN – HRAD 4.NP

GRAFICKÉ ZNÁZORNĚNÍ SMĚRU ÚNIKOVÝCH CEST

Muzeum města Brno, p.o., Špilberk 210/1, 662 24 Brno, IČ: 00101427
zpracoval dne 18.12.2013 Ing. Zdeněk Ondra, č.osv. Š-020-58/2009
schválil PhDr. Pavel Ciprián – ředitel

→ SMĚ
● ZDE

Ondra



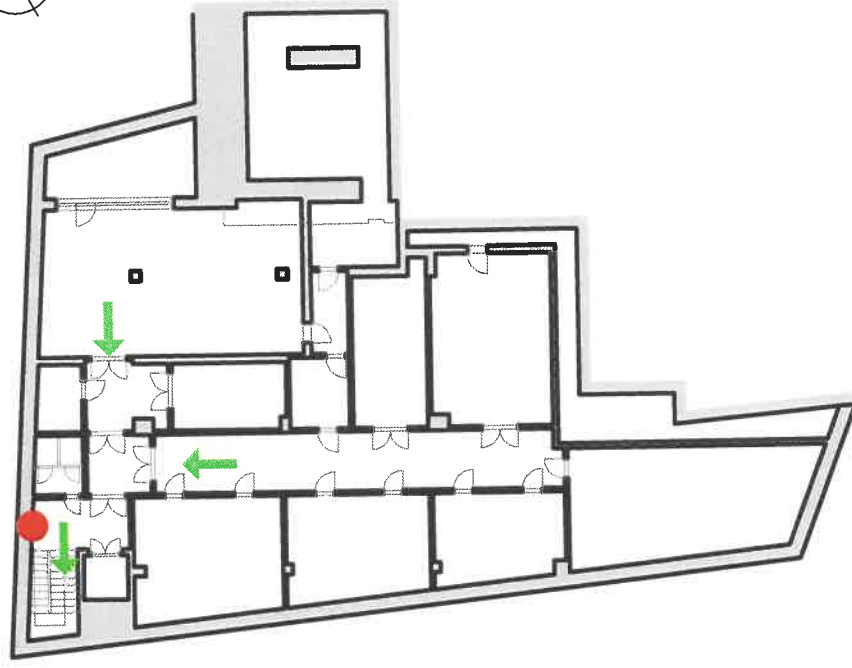
POŽÁRNÍ EVAKUAČNÍ PLÁN – SZB 3.NP GRAFICKÉ ZNÁZORNĚNÍ SMĚRU ÚNIKOVÝCH CEST

Muzeum města Brno, p.o., Špilberk 210/1, 602 24 Brno, IČ: 00101427
zpracoval dne 18.12.2013 Ing. Zdeněk Ondra, č.osv. Š-020-58/2009
schválil PhDr. Pavel Ciprón – ředitel



 SMĚR ÚNIKOVÝCH CEST

 ZDE SE NACHÁZÍTE



POŽÁRNÍ EVAKUAČNÍ PLÁN – SZB 2.NP

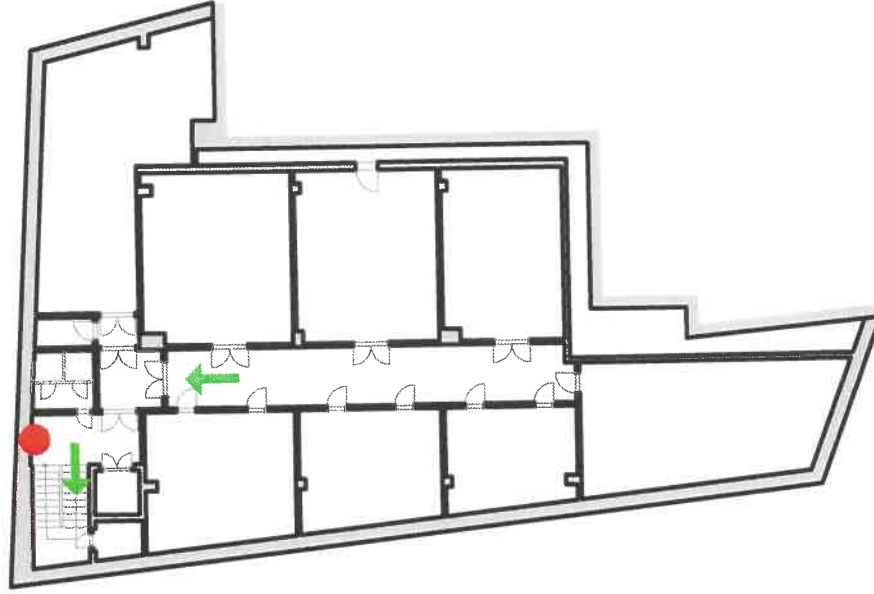
GRAFICKÉ ZNÁZORNĚNÍ SMĚRU ÚNIKOVÝCH CEST

Muzeum města Brno, p.o., Špilberk 210/1, 662 24 Brno, IČ: 00101427
zpracoval dne 18.12.2013 Ing. Zdeněk Ondra, č.osv. Š-020-58/2009
schválil PhDr. Pavel Ciprján – ředitel



 SMĚR ÚNIKOVÝCH CEST

 ZDE SE NACHÁZÍTE




POŽÁRNÍ EVAKUAČNÍ PLÁN – SZB 1.NP

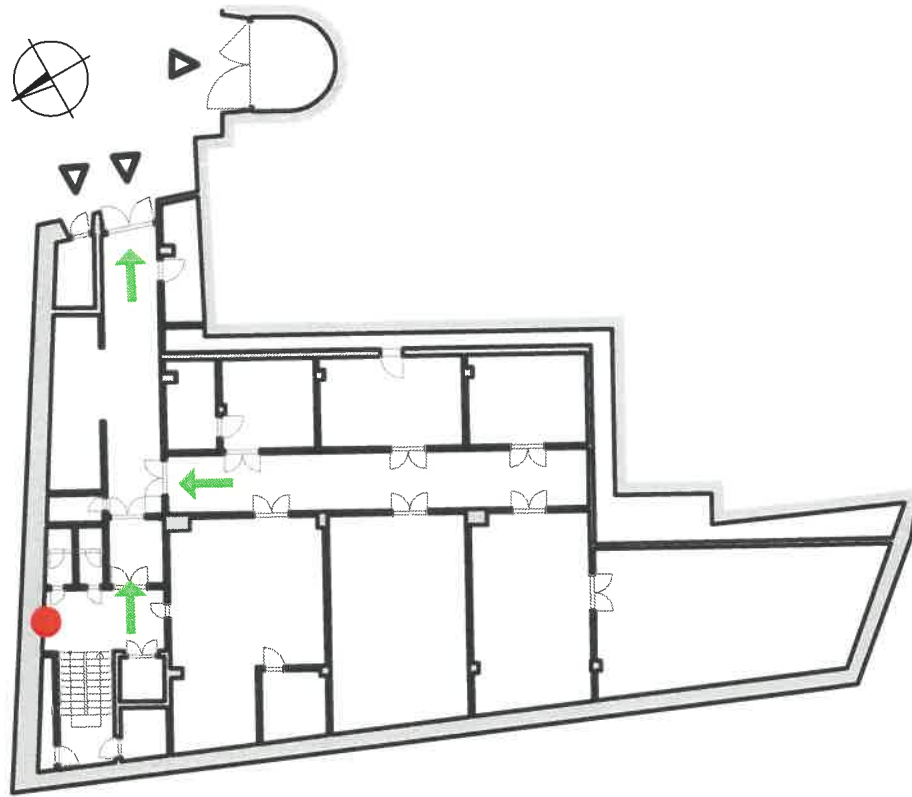
GRAFICKÉ ZNÁZORNĚNÍ SMĚRU ÚNIKOVÝCH CEST

Muzeum města Brno, p.o., Špilberk 210/1, 602 24 Brno, IČ: 00101427
zpracoval dne 18.12.2013 Ing. Zdeněk Ondra, č.osv. Š-070-58/2009
schválil PhDr. Pavel Ciprján – ředitel



 SMĚR ÚNIKOVÝCH CEST

 ZDE SE NACHÁZÍTE



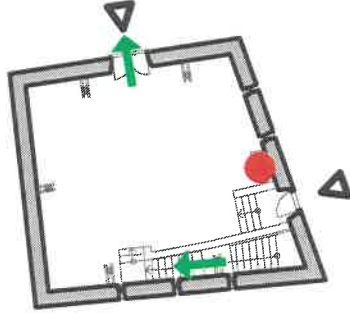
POŽÁRNÍ EVAKUAČNÍ PLÁN – JZB 3.NP GRAFICKÉ ZNÁZORNĚNÍ SMĚRU ÚNIKOVÝCH CEST

Muzeum města Brno, p.o., Špilberk 210/1, 662 24 Brno, IČ: 00101427
zpracoval dne 19.4.2017 Ing. Zdeněk Ohnra, Čosv. Š-020-58/2009
schválil PhDr. Pavel Čiprán – ředitel

Pavel Čiprán

 SMĚR ÚNIKOVÝCH CEST

 ZDE SE NACHÁZÍTE



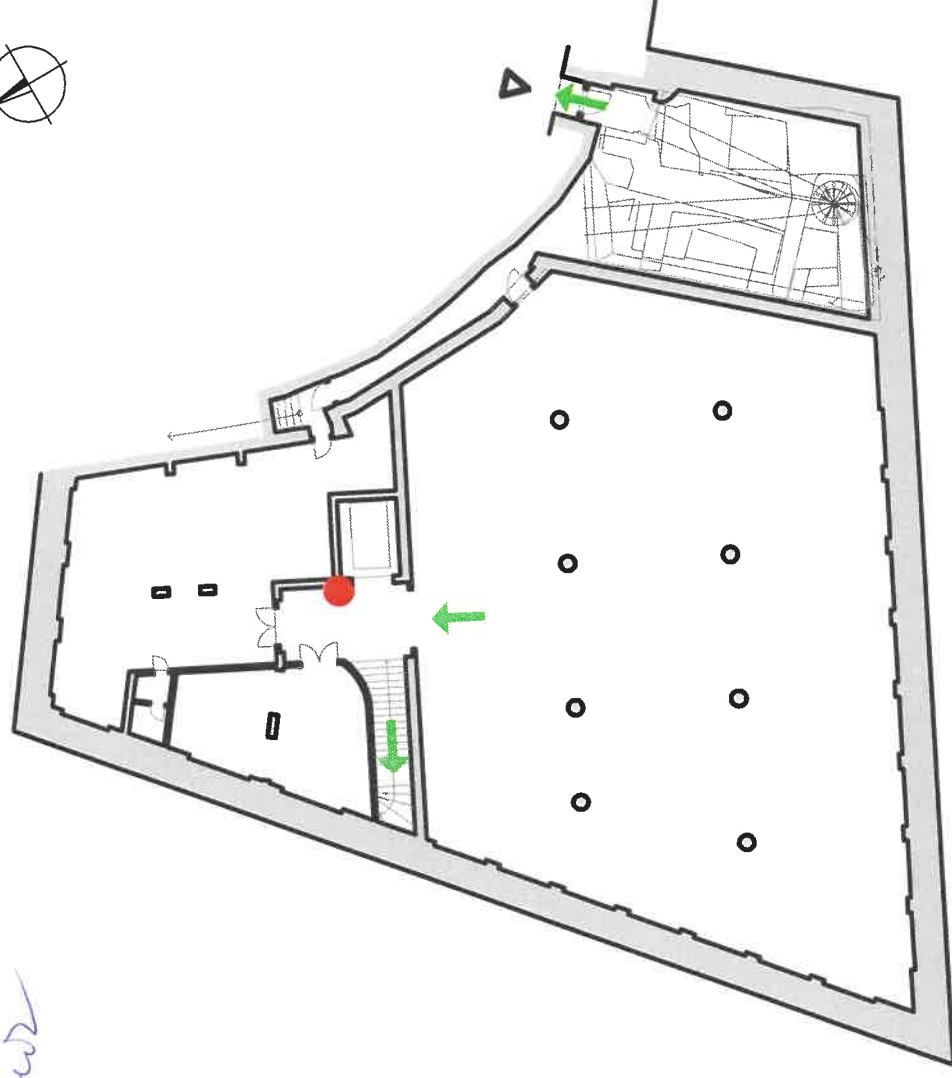
POŽÁRNÍ EVAKUAČNÍ PLÁN – JZB 2.NP

GRAFICKÉ ZNÁZORNĚNÍ SMĚRU ÚNIKOVÝCH CEST

Muzeum města Brno, p.o., Špilberk 210/1, 602 24 Brno, IČ: 00101427
zpracoval dne 18.12.2013 Ing. Zdeněk Ondra, č.osv. Š-020-58/2009
schválil PhDr. Pavel Čiprůn – ředitel



-  SMĚR ÚNIKOVÝCH CEST
-  ZDE SE NACHÁZÍTE



POŽÁRNÍ EVAKUAČNÍ PLÁN – JZB 1.PP

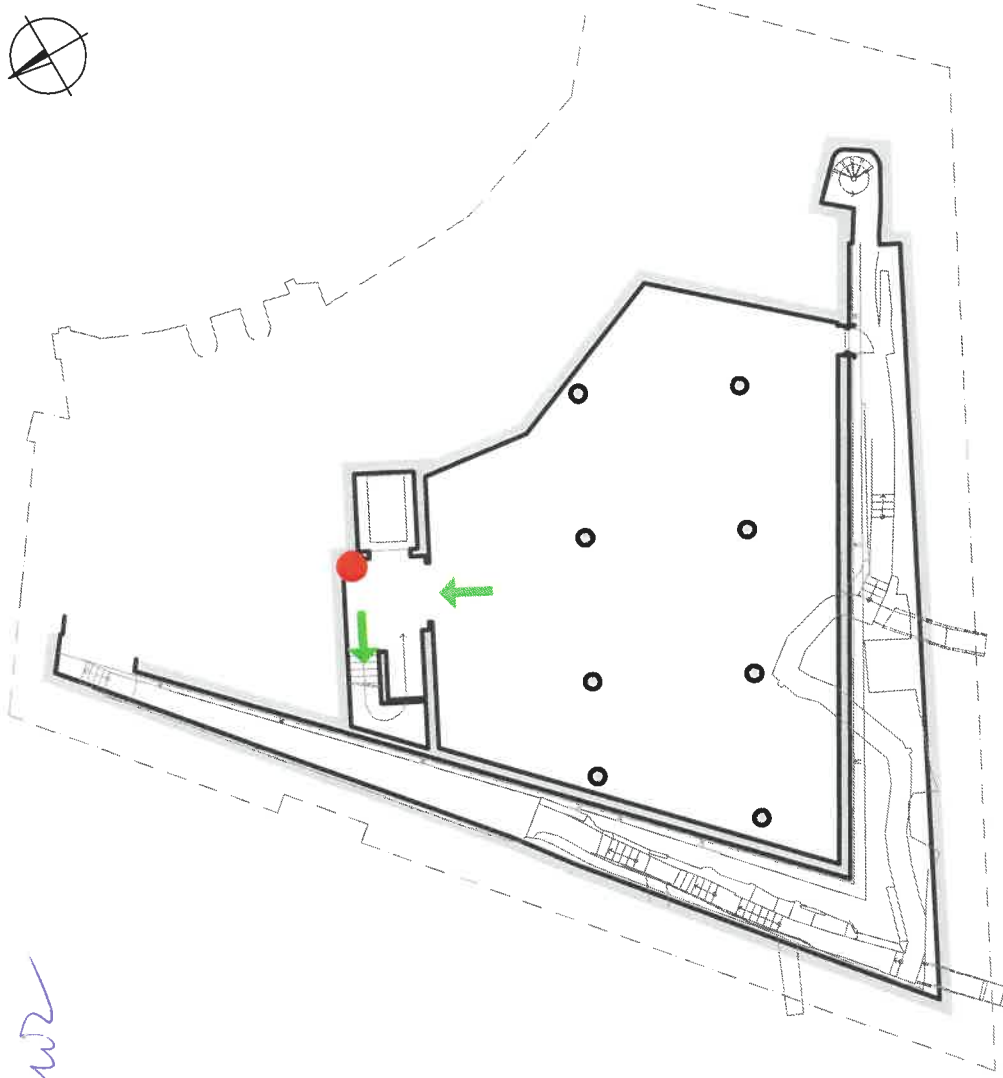
GRAFICKÉ ZNÁZORNĚNÍ SMĚRU ÚNIKOVÝCH CEST

Muzeum města Brno, p.o., Špilberk 210/1, 662 24 Brno, IČ: 00101427
zpracoval dne 18.12.2013 Ing. Zdeněk Ondra, č.osv. S-020-58/2009
schválil PhDr. Pavel Ciprián – ředitel



 SMĚR ÚNIKOVÝCH CEST

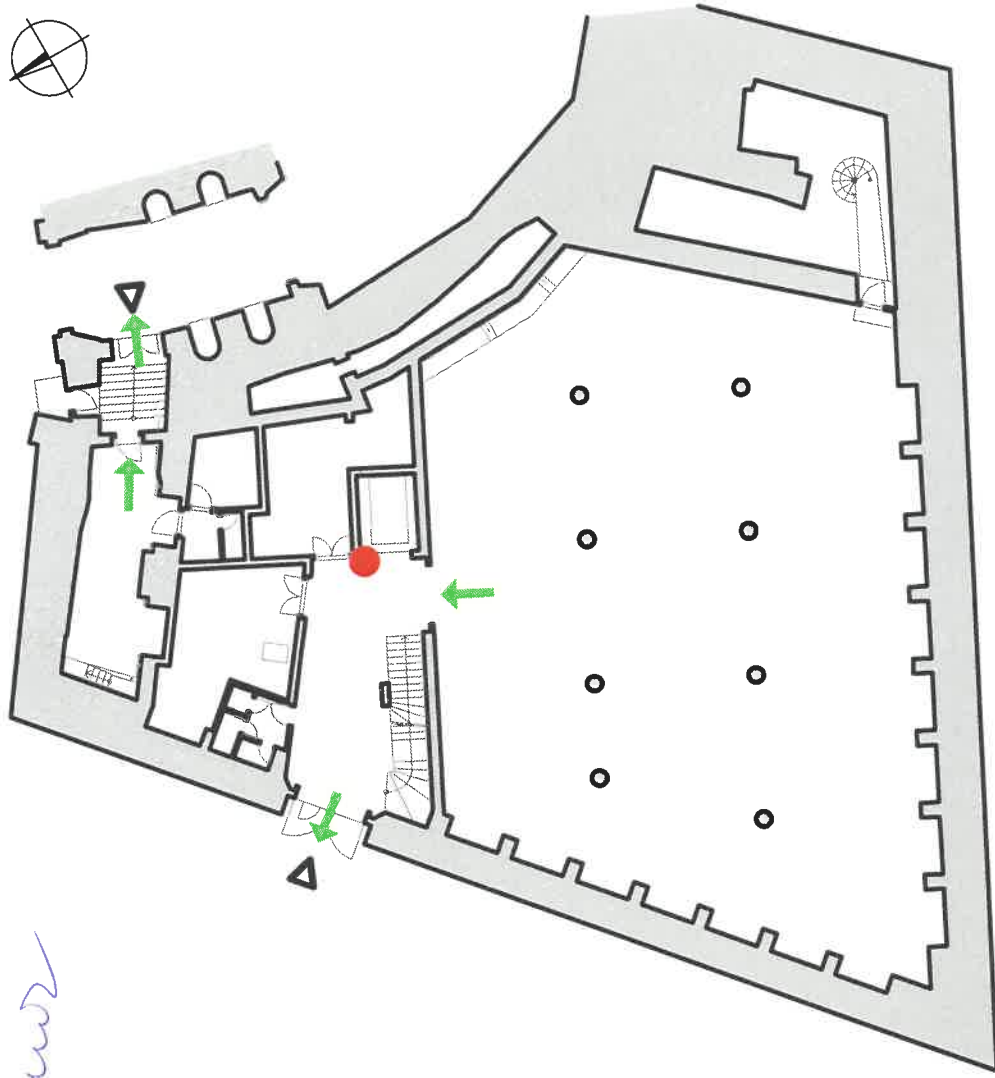
 ZDE SE NACHÁZÍTE



POŽÁRNÍ EVAKUAČNÍ PLÁN – JZB 1.NP

GRAFICKÉ ZNÁZORNĚNÍ SMĚRU ÚNIKOVÝCH CEST

Muzeum města Brno, p.o., Špilberk 210/1, 602 24 Brno, IČ: 00101427
zpracoval dne 18.12.2013 Ing. Zdeněk Ondra, č.usv. Š-020-58/2009
schválil PhDr. Pavel Ciprián – ředitel



→ SMĚR ÚNIKOVÝCH CEST

● ZDE SE NACHÁZÍTE

POŽÁRNÍ EVAKUAČNÍ PLÁN – JZB 1.NP

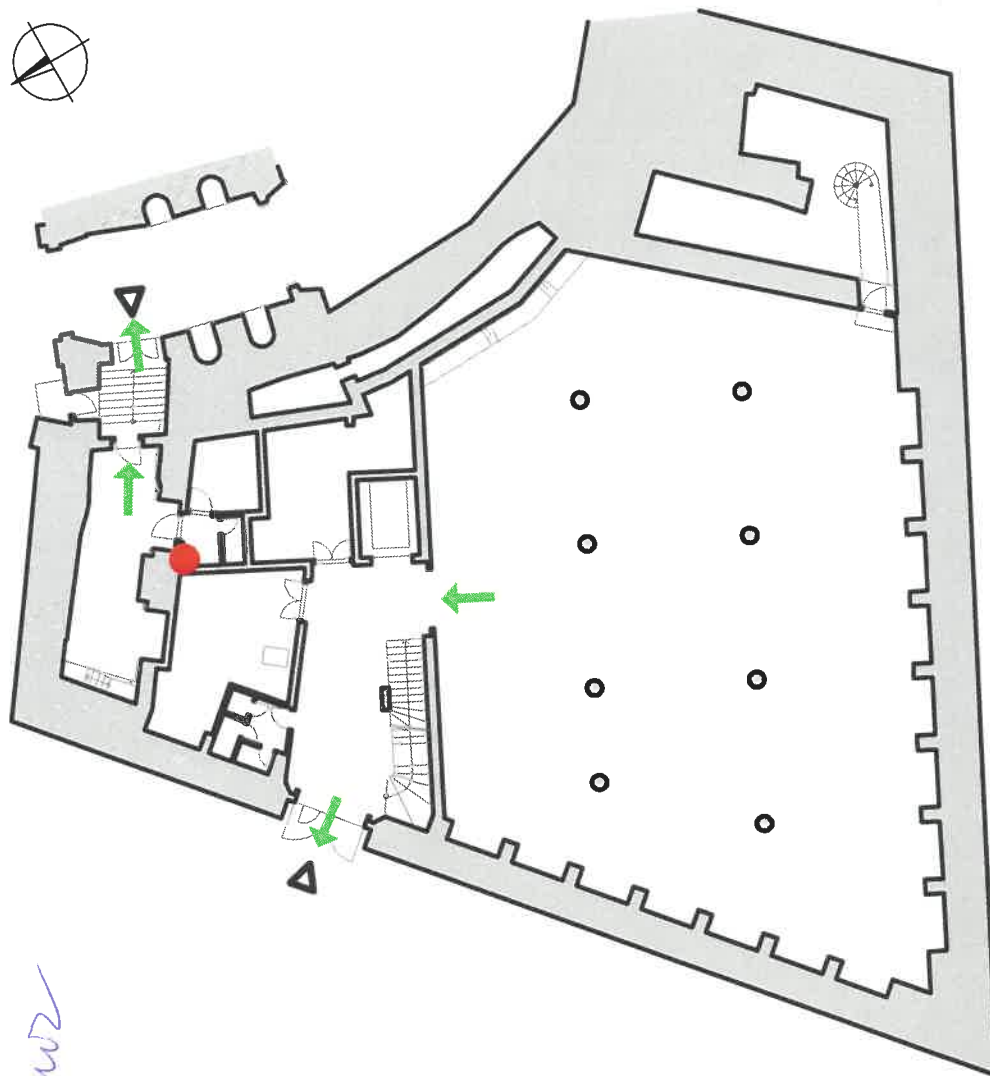
GRAFICKÉ ZNÁZORNĚNÍ SMĚRU ÚNIKOVÝCH CEST

Muzeum města Brno, p.o., Špilberk 210/1, 602 24 Brno, IČ: 00101427
zpracoval dne 18.12.2013 Ing. Zdeněk Ondro, č.osv. Š-020-58/2009
schválil PhDr. Pavel Ciprián – ředitel



 SMĚR ÚNIKOVÝCH CEST

 ZDE SE NACHÁZÍTE



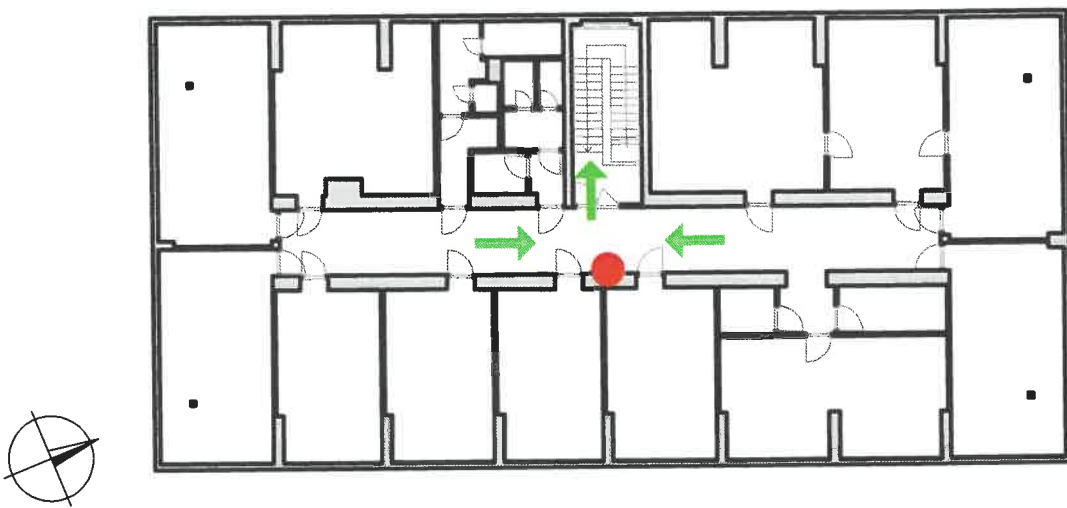
POŽÁRNÍ EVAKUAČNÍ PLÁN – AB 3.NP

GRAFICKÉ ZNÁZORNĚNÍ SMĚRU ÚNIKOVÝCH CEST

Muzeum města Brno, p.o., Špilberk 210/1, 662 24 Brno, IČ: 00101427
zpracoval dne 18.12.2013 Ing. Zdeněk Ondra, č.osv. Š-020-58/2009
schválil PhDr. Pavel Ciprán – ředitel



● ZDE SE NACHÁZÍTE
← SMĚR ÚNIKOVÝCH CEST



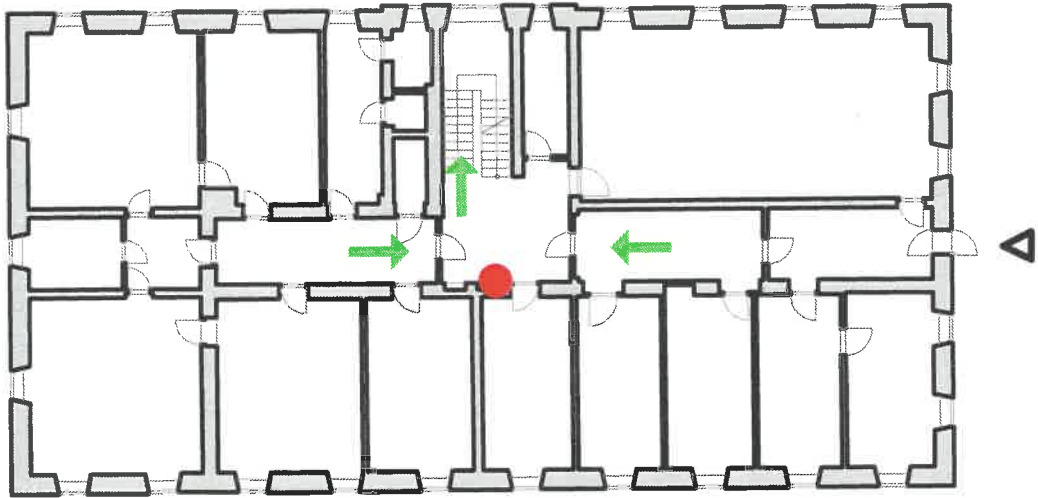
POŽÁRNÍ EVAKUAČNÍ PLÁN – AB 2.NP

GRAFICKÉ ZNÁZORNĚNÍ SMĚRU ÚNIKOVÝCH CEST

Muzeum města Brno, p.o., Špilberk 210/1, 662 24 Brno, IČ: 00101427
zpracoval dne 18.12.2013 Ing. Zdeněk Ondra, č. osv. S-OZO-58/2009
schválil PhDr. Pavel Ciprín – ředitel



← SMĚR ÚNIKOVÝCH CEST
● ZDE SE NACHÁZÍTE

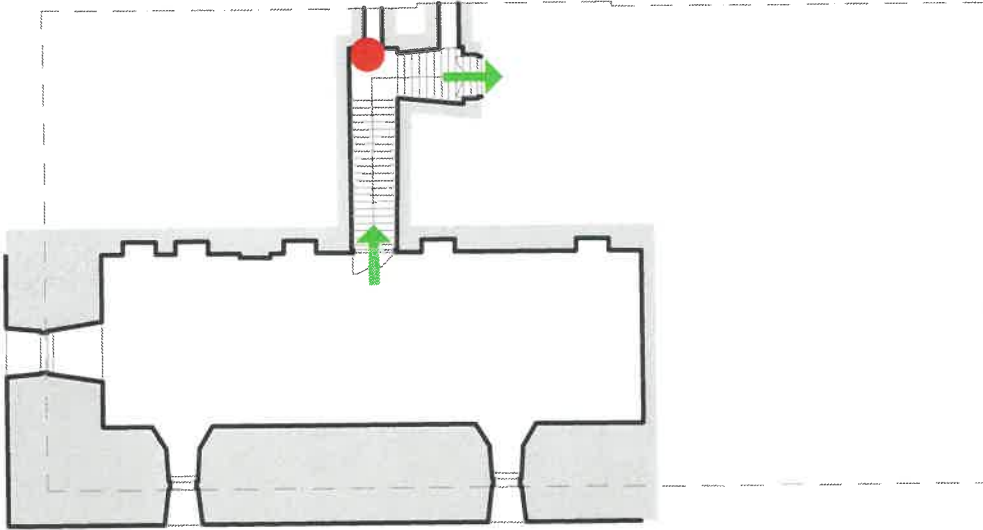
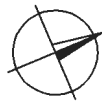


POŽÁRNÍ EVAKUAČNÍ PLAN – AB 1.PP GRAFICKÉ ZNÁZORNĚNÍ SMĚRU ÚNIKOVÝCH CEST

Muzeum města Brno, p.o., Špilberk 210/1, 602 24 Brno, IČ: 00101427
zpracoval dne 18.12.2013 Ing. Zdeněk Ondra, č.osv. Š-OZ0-58/2009
schválil PhDr. Pavel Ciprán – ředitel

Bumaz

← SMĚR ÚNIKOVÝCH CEST
● ZDE SE NACHÁZÍTE



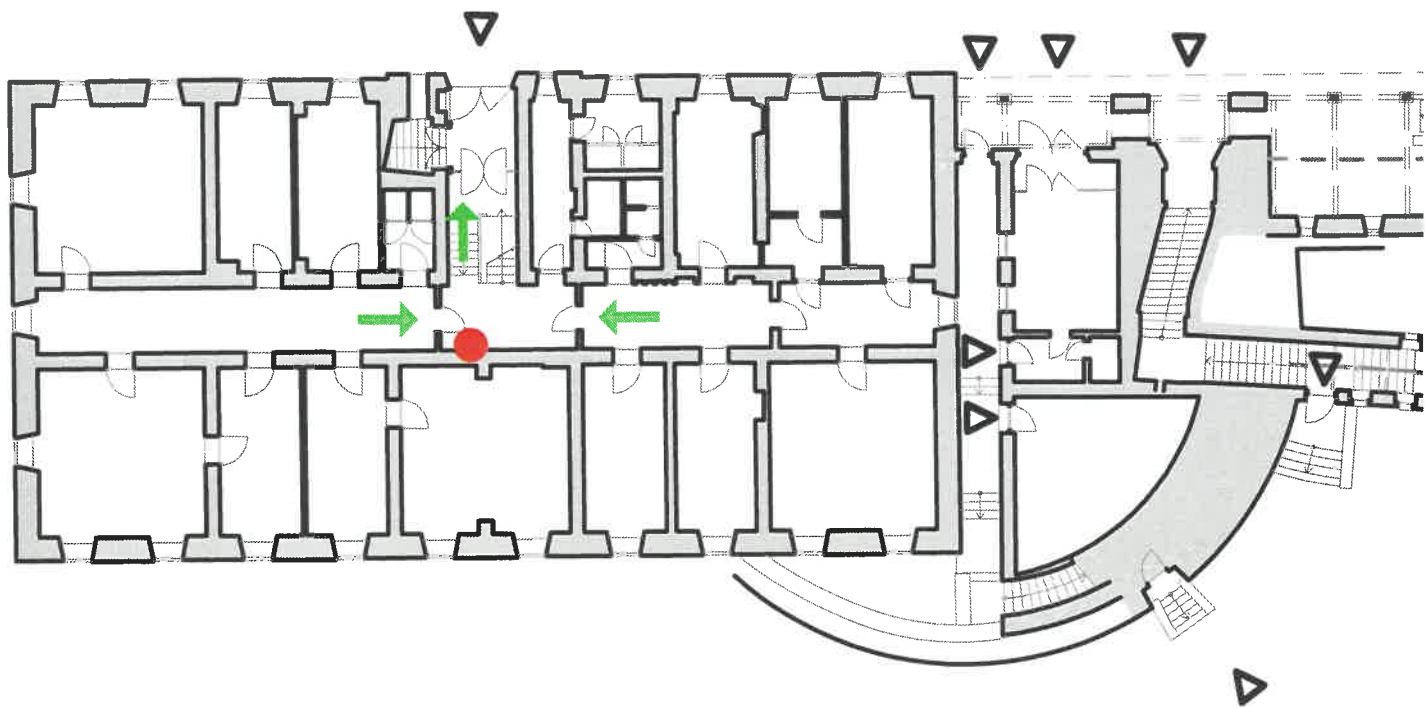
POŽÁRNÍ EVAKUAČNÍ PLÁN – AB 1.NP

GRAFICKÉ ZNAZORNĚNÍ SMĚRU ÚNIKOVÝCH CEST

Muzeum města Brno, p.o., Špilberk 210/1, 662 24 Brno, IČ: 00101427
zpracoval dne 18.12.2013 Ing. Zdeněk Ondra, č.osv. Š-020-58/2009
schválil PhDr. Pavel Ciprán – ředitel



← SMĚR ÚNIKOVÝCH CEST
● ZDE SE NACHÁZÍTE



POŽÁRNÍ EVAKUAČNÍ PLÁN – AB 2.PP

GRAFICKÉ ZNÁZORNĚNÍ SMĚRU ÚNIKOVÝCH CEST

Muzeum města Brno, p.o., Špilberk 210/1, 662 24 Brno, IČ: 00101427
zpracoval dne 18.12.2013 Ing. Zdeněk Ondra, č.osv. Š–OZO–5B/2009
schválil PhDr. Pavel Ciprián – ředitel

Ciprián

→ SMĚR ÚNIKOVÝCH CEST

● ZDE SE NACHÁZÍTE

