

## Dodatek č. 11

### k nájemní smlouvě č. 006/98 (2947100698) ze dne 13.2.1998

#### **Správa železniční dopravní cesty, státní organizace**

se sídlem: Praha 1, Nové Město, Dlážděná 1003/7, PSČ 110 00

IČO: 709 94 234

DIČ: CZ70994234


zapsána v obchodním rejstříku u Městského soudu v Praze, oddíl A, vložka 48384

zastoupena: Ing. Jaroslavem Špínou, ředitelem Správy osobních nádraží Hradec Králové

kontaktní adresa: Správa osobních nádraží, Riegrovo náměstí 1660, 500 02 Hradec Králové

bankovní spojení: Česká národní banka

číslo účtu: 

variabilní symbol: 

*(dále jen „Pronajímatel“)*

a

#### **Krajské ředitelství policie Pardubického kraje**

Se sídlem: Na Spravedlnosti 2516, Pardubice V – Zelené Předměstí, 530 02 Pardubice 2

IČO: 72050250

DIČ: CZ72050250

Organizační složka státu

Zastoupena: Plk. Mgr. Janem Švejdarem, ředitelem

bankovní spojení: ČNB Hradec Králové

číslo účtu: 



*(dále jen „Nájemce“)*

*(společně uváděny jako smluvní strany)*

### **Preambule**

Z důvodu navýšení nájmu se tímto dodatkem č. 11 mění ustanovení nájemní smlouvy č. 2947100698.

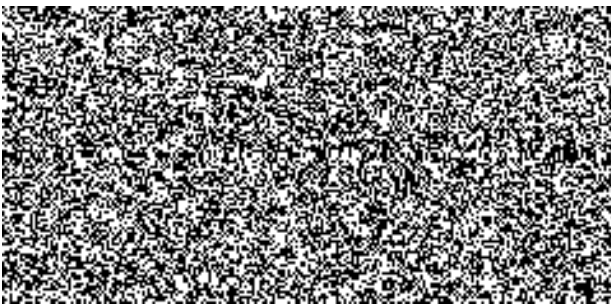
I.

V čl. III Cena nájmu se v odst. 1 a odst. 2 navyšuje nájemné od 1.1.2017 na 15.996,00 Kč/rok, (tj. 400,00 Kč/m<sup>2</sup> za rok). Celkové roční nájemné ve výši 15.996,00 Kč je splatné v souladu se splátkovým kalendářem na účet pronajímatele vedený u České národní banky, číslo účtu  dle splátkového kalendáře (variabilní symbol , který bude zaslán Nájemci v lednu 2017.

**Ostatní ustanovení smlouvy zůstávají v platnosti.**

II.

1. Právní vztahy vyplývající z tohoto dodatku se řídí českým právním řádem, zejména pak ustanoveními občanského zákoníku.
2. Tento dodatek nabývá platnosti dnem jeho podpisu a účinnost od 1.1.2017.
3. Tento dodatek č. 11 je vyhotoven ve čtyřech provedeních, z nichž pronajímatel obdrží dvě vyhotovení a nájemce také dvě vyhotovení. Všechna podepsaná vyhotovení mají platnost originálu.

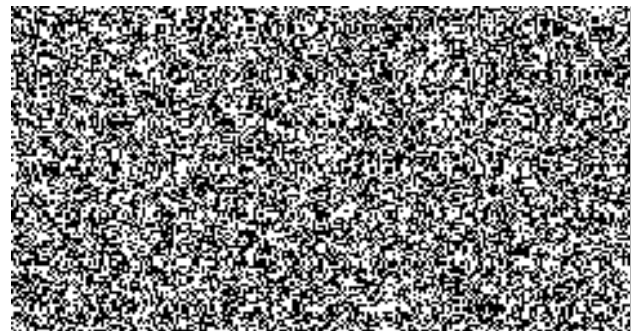


Za SŽDC, s.o.

Ing. Jaroslav Špína

Ředitel SON Hradec Králové

Správa železniční dopravní cesty  
státní organizace  
Správa osobních nádraží Hradec Králové  
Střežovská č. 1688 500 02 Hradec Králové  
IČ: 70994234 DIČ: CZ70994234  
(16)



Za nájemce

Plk. Mgr. Jan Švejdar

Ředitel Krajského ředitelství policie

Pardubického kraje

