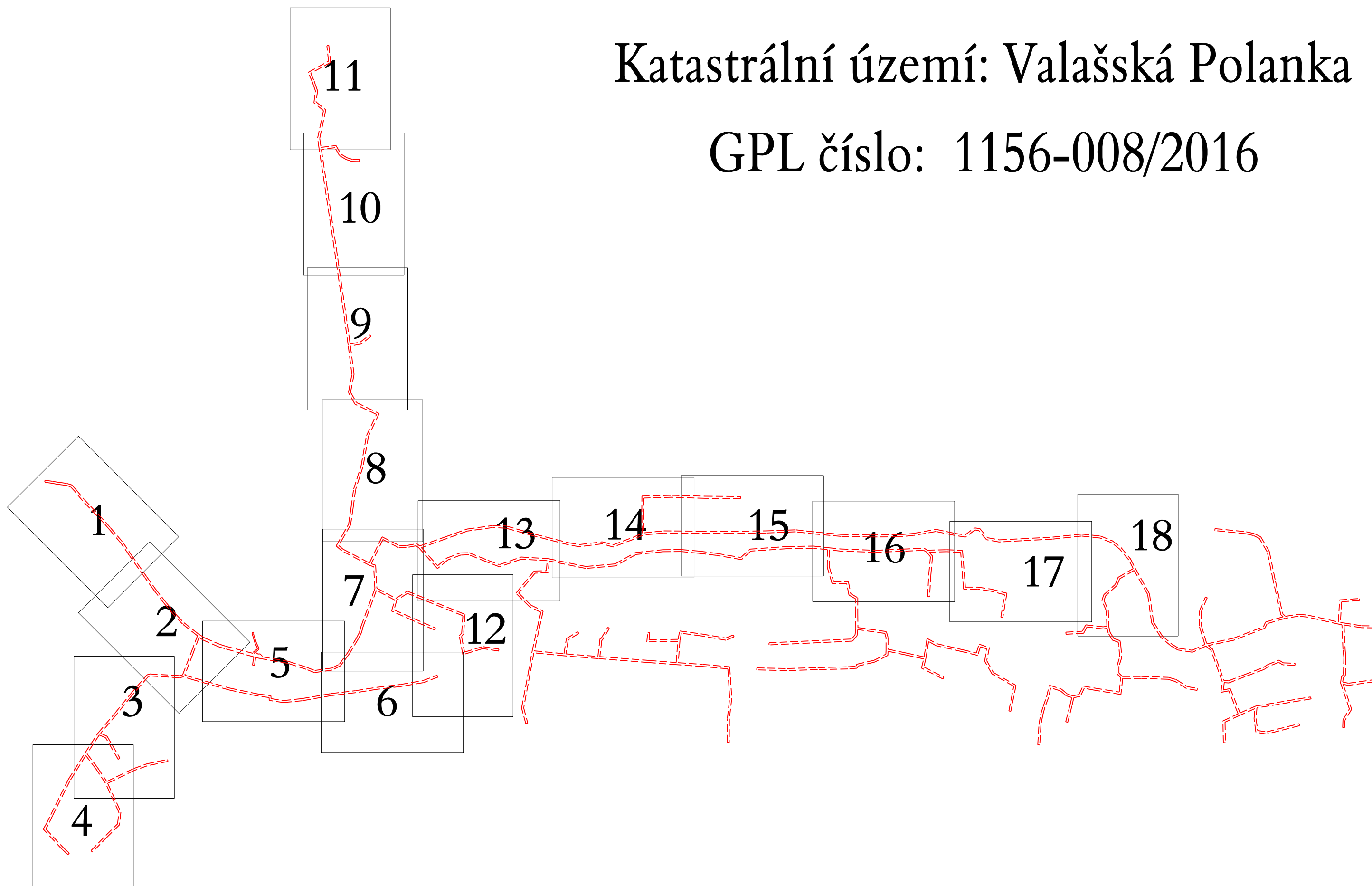
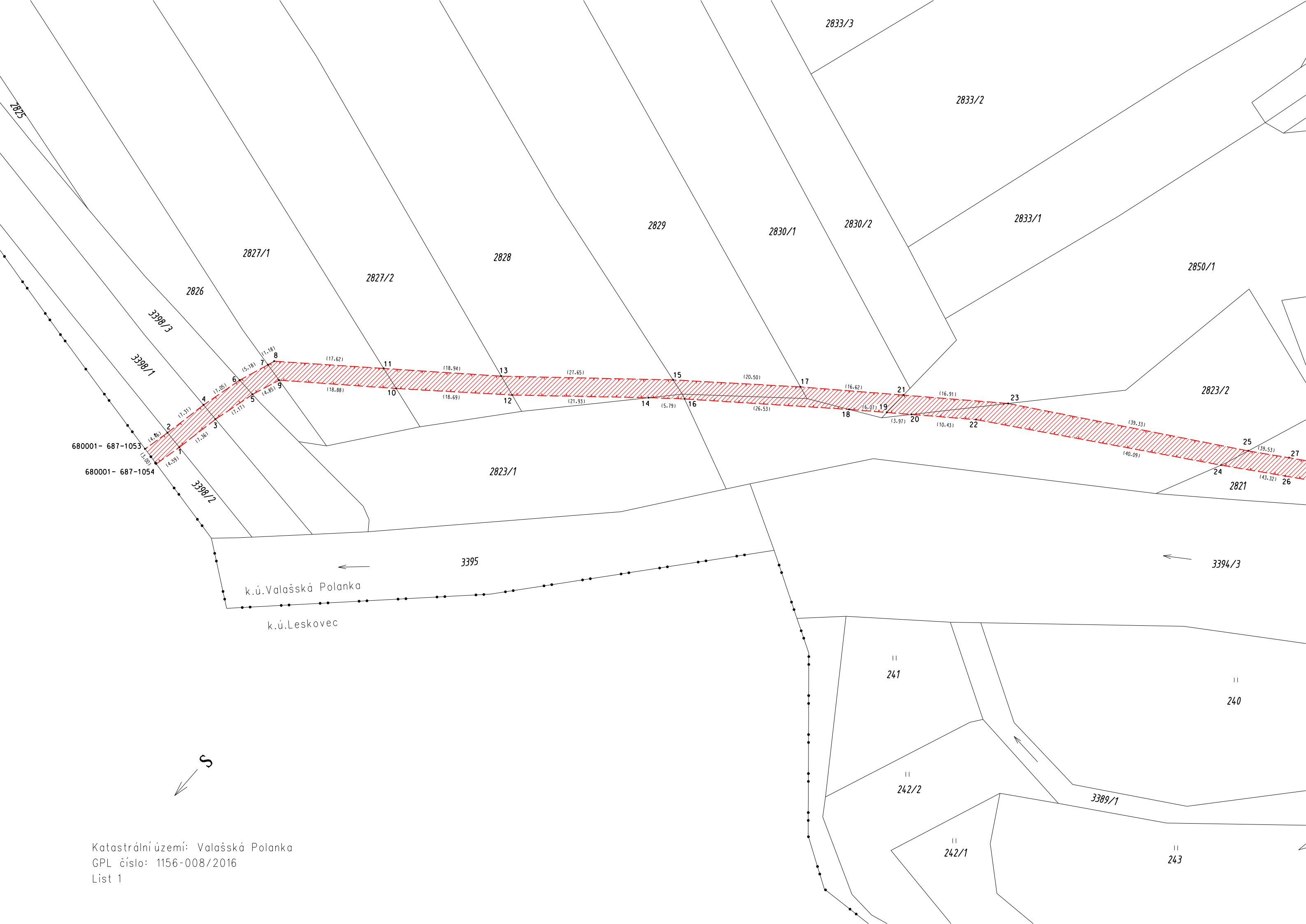


Přehled kladu listů

Katastrální území: Valašská Polanka

GPL číslo: 1156-008/2016





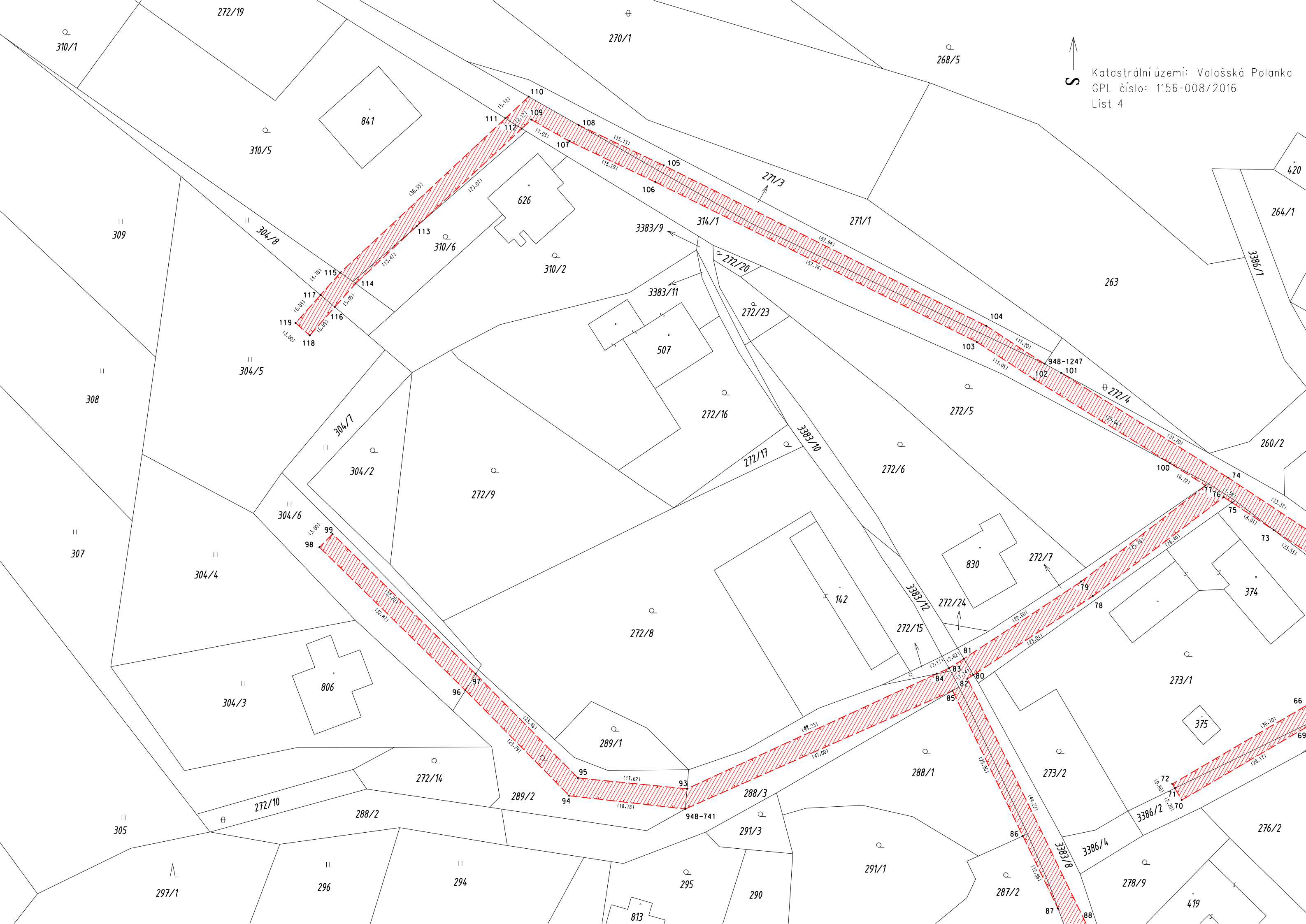
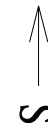
680001-687-1053
680001-687-1054

k.ú.Valašská Polanka

k.ú.Leskovec

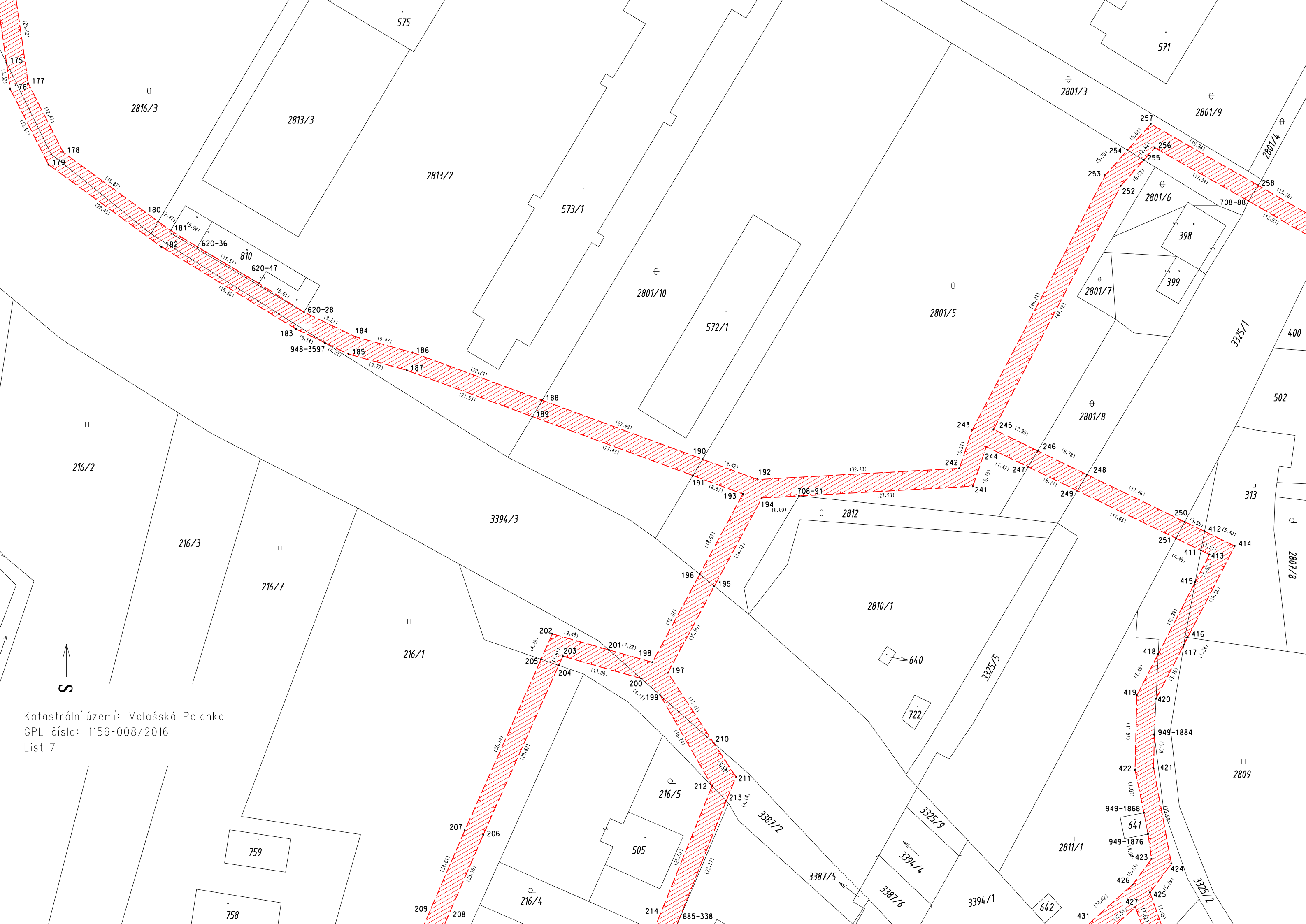


Katastrální území: Valašská Polanka
GPL číslo: 1156-008/2016
List 1





← S
Katastrální území: Valašská Polanka
GPL číslo: 1156-008/2016
List 6



Katastrální území: Valašská Polanka
GPL číslo: 1156-008/2016
List 7

175
176
177
178
179

2816/3
2813/3
2813/2

575
573/1
572/1

620-36
620-47
620-28

180
181
182
183
184
185
186
187
188
189

2801/10
2801/5
2801/7
2801/6
2801/8

257
254
255
252
253
256
258

398
399
3325/1
400
502

243
245
246
248
249

2807/8
313
400
502

216/2
216/3
216/7

216/1
216/5
216/4

759
758

3394/3
3394/1
3394/4
3394/5

202
203
204
205
206
207
208
209

505
685-338
214

2812
2810/1
2811/1

190
191
192
193
194
195
196
197
198
199
200
201
203

640
722
3387/2
3387/5
3387/6

241
242
244
247
248
249

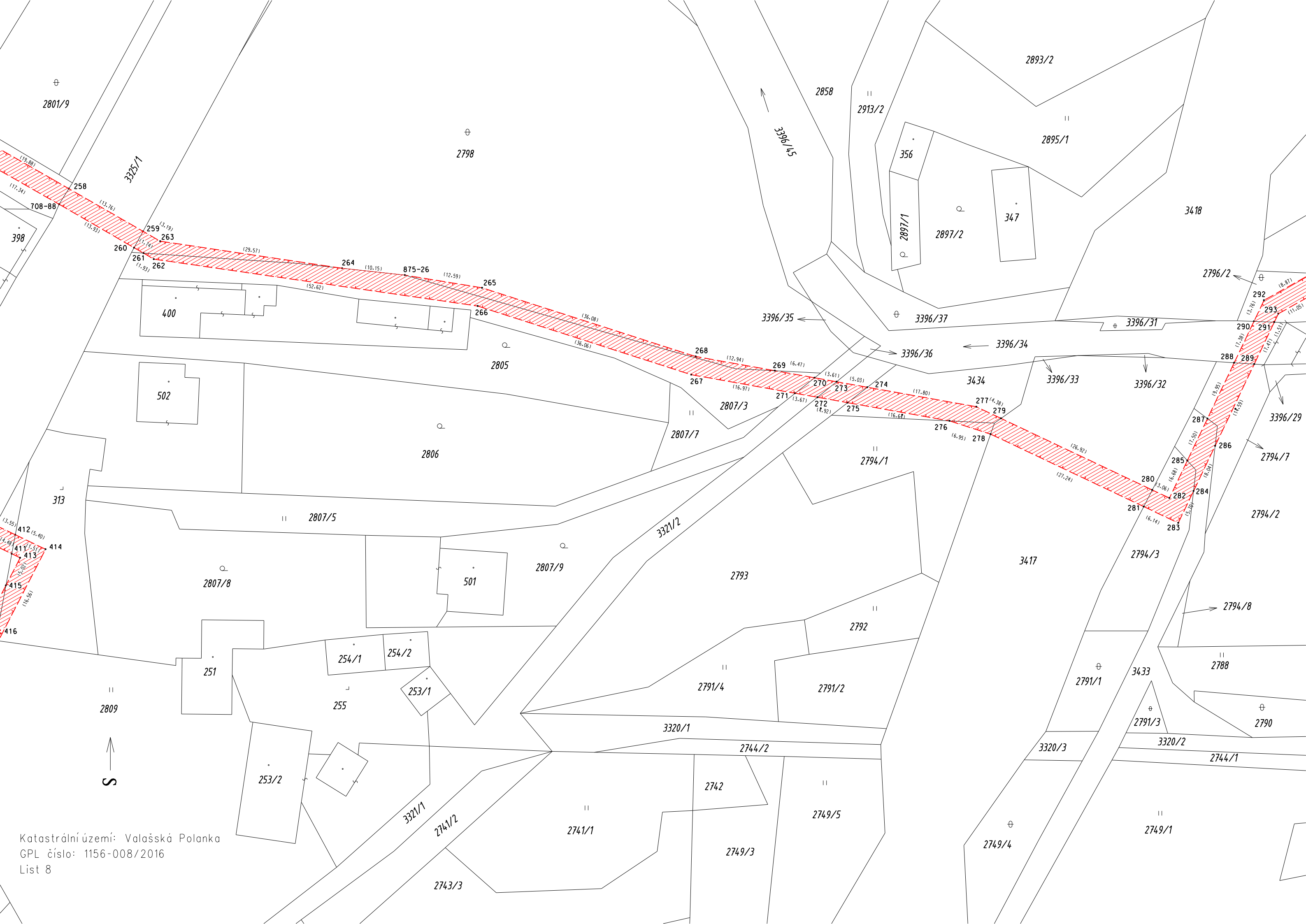
412
413
414
415
416
417
418
419
420
421
422
423
424
425

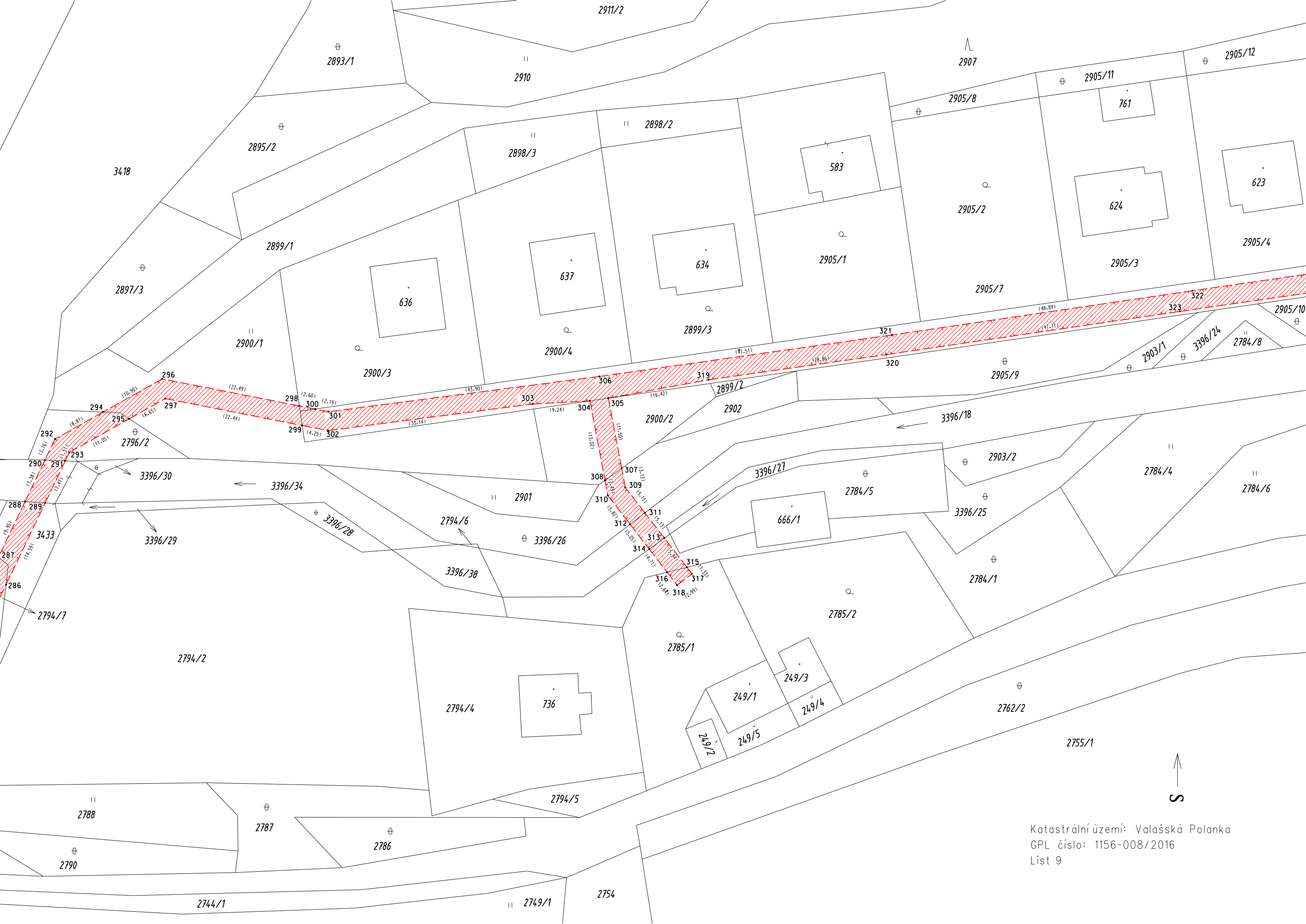
949-1884
949-1876
949-1868
641
642
431

2809
2807/8
313
400
502

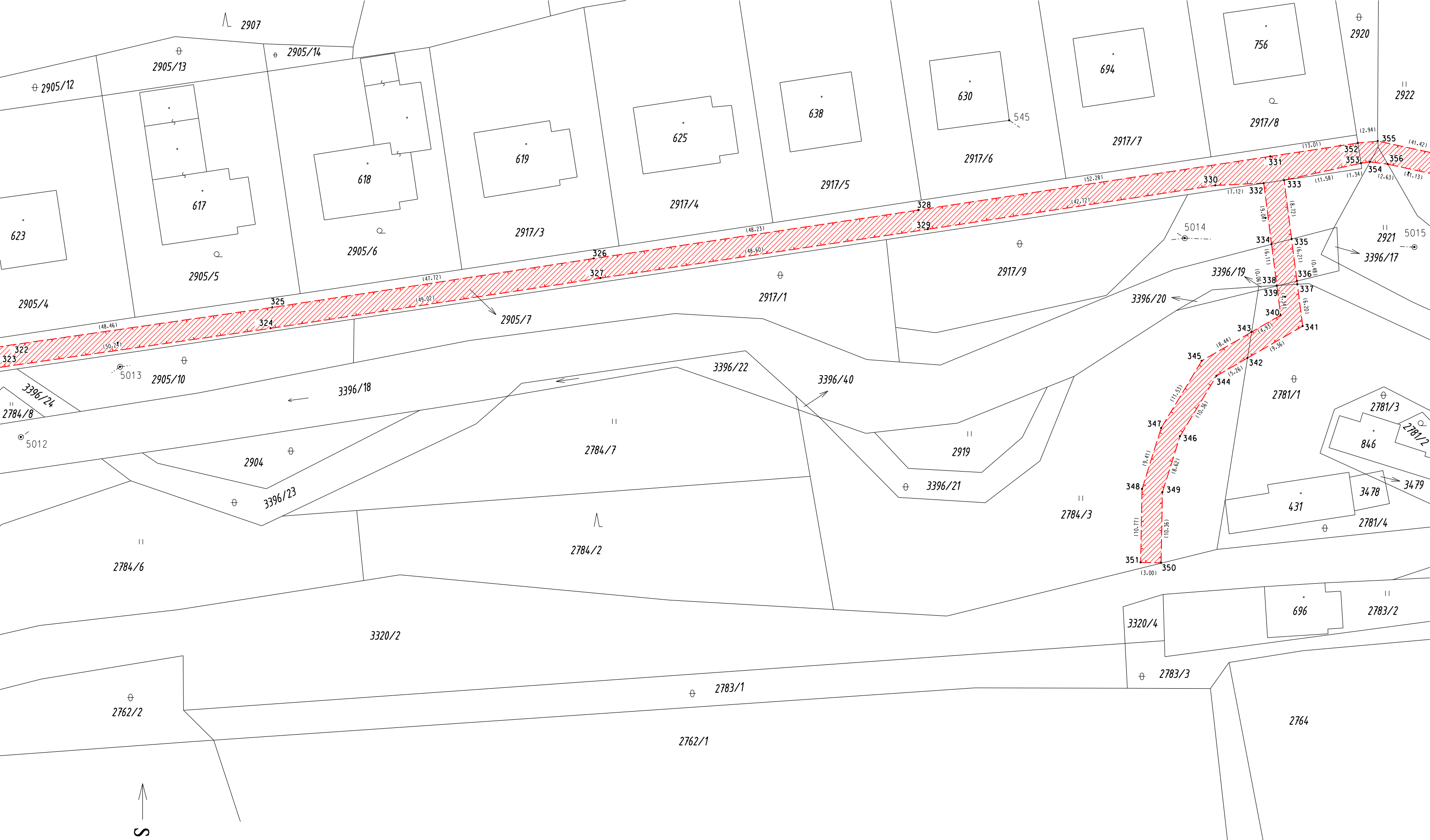
210
211
212
213

3325/5
3325/9
3325/1
3325/2

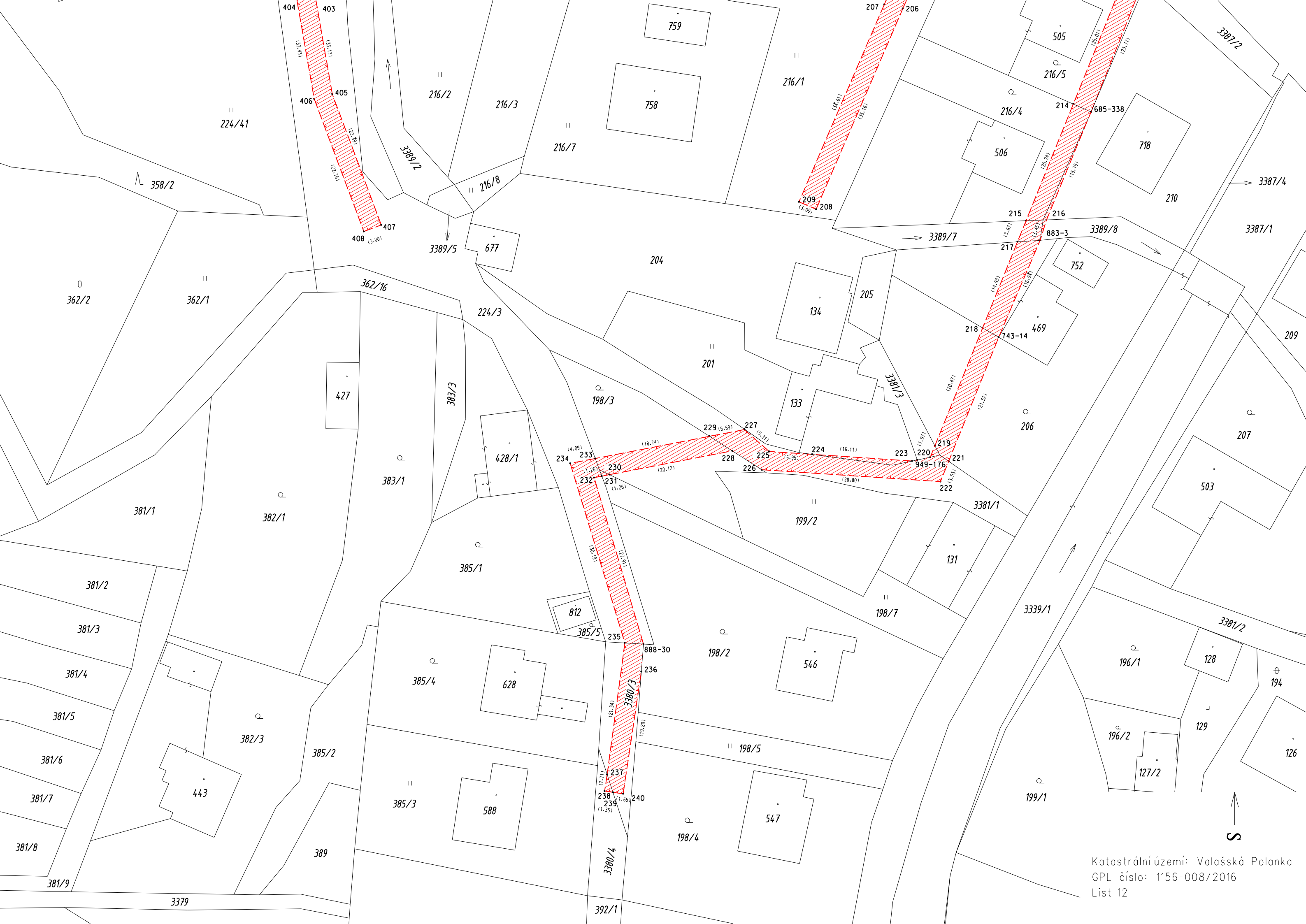


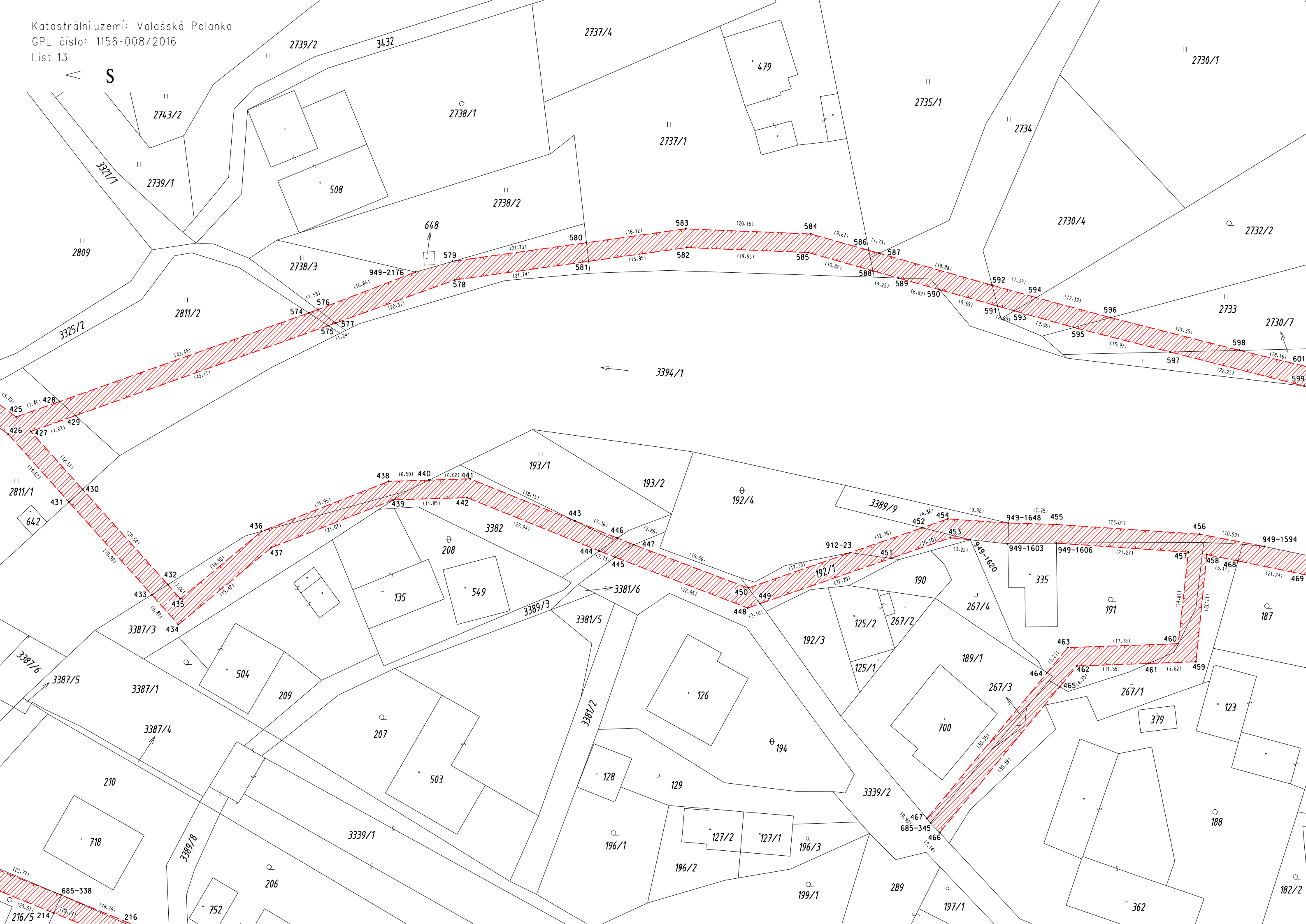


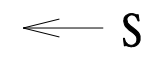
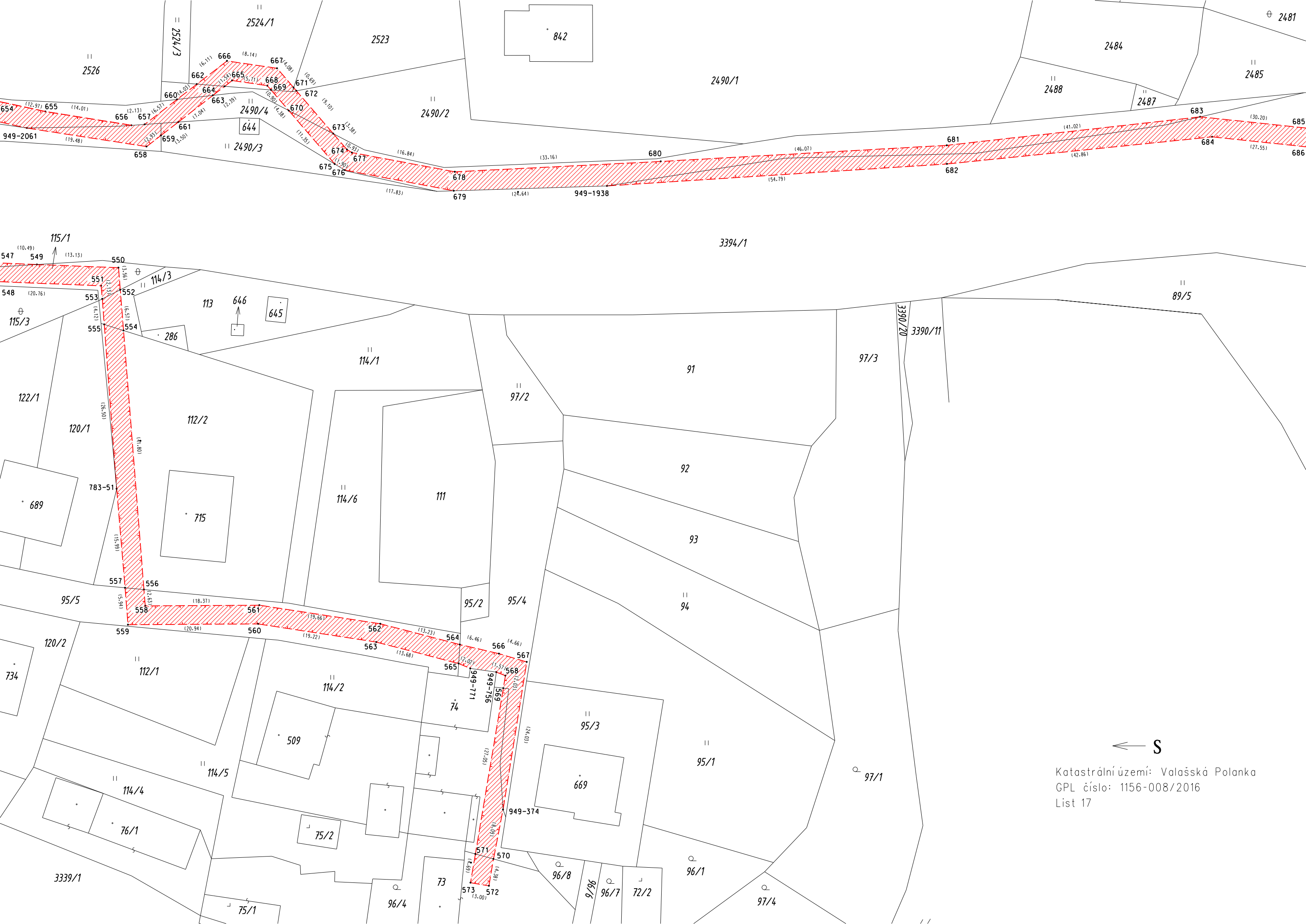
Katastrální území: Valašská Polanka
GPL číslo: 1156-008/2016
List 9



Katastrální území: Valašská Polanka
GPL číslo: 1156-008/2016
List 10







Katastrální území: Valašská Polanka
GPL číslo: 1156-008/2016
List 17

č.bodu	Y	X	kv.poznámka	č.bodu	Y	X	kv.poznámka	
680001-687	-1053	496 591.16	1 162 044.75	8 věc.břemeno	1	496 594.87	1 162 048.84	8 věc.břemeno
680001-687	-1054	496 594.13	1 162 044.31	8 věc.břemeno	2	496 591.88	1 162 049.15	8 věc.břemeno
545	-1	496 663.48	1 163 336.68	8	3	496 595.79	1 162 056.14	8 věc.břemeno
545	-13	496 667.56	1 163 308.21	8	4	496 592.81	1 162 056.40	8 věc.břemeno
546	-13	497 007.37	1 162 199.65	8	5	496 597.18	1 162 063.17	8 věc.břemeno
546	-14	497 007.96	1 162 196.87	8	6	496 594.10	1 162 063.33	8 věc.břemeno
546	-15	497 009.24	1 162 190.86	8	7	496 595.56	1 162 068.30	8 věc.břemeno
546	-22	497 011.66	1 162 179.53	8	8	496 595.89	1 162 069.43	3 věc.břemeno
592	-2	496 963.71	1 162 113.35	8	9	496 598.58	1 162 067.81	8 věc.břemeno
598	-2	497 010.17	1 162 186.50	8	10	496 612.84	1 162 080.18	8 věc.břemeno
620	-28	496 822.07	1 162 490.59	3	11	496 609.15	1 162 081.04	8 věc.břemeno
620	-36	496 839.22	1 162 480.08	3	12	496 626.78	1 162 092.63	8 věc.břemeno
620	-47	496 829.33	1 162 485.96	3	13	496 623.39	1 162 093.53	8 věc.břemeno
652	-65	496 822.12	1 162 340.25	8	14	496 642.59	1 162 107.83	8 věc.břemeno
685	-338	496 762.97	1 162 591.25	8	15	496 643.36	1 162 112.65	8 věc.břemeno
685	-345	496 751.34	1 162 730.99	8	16	496 646.82	1 162 111.79	8 věc.břemeno
693	-16	496 900.11	1 162 164.59	8	17	496 658.63	1 162 126.33	8 věc.břemeno
708	-88	496 670.20	1 162 472.70	8	18	496 666.74	1 162 129.31	8 věc.břemeno
708	-91	496 742.45	1 162 520.15	8	19	496 671.36	1 162 133.24	8 věc.břemeno
743	-14	496 777.83	1 162 627.49	8	20	496 674.38	1 162 135.82	8 věc.břemeno
783	-51	496 728.07	1 163 386.08	8	21	496 671.28	1 162 137.11	8 věc.břemeno
875	-26	496 614.61	1 162 484.10	8	22	496 682.32	1 162 142.58	3 věc.břemeno
883	-3	496 771.17	1 162 611.91	8	23	496 684.15	1 162 148.08	8 věc.břemeno
885	-153	496 877.37	1 162 219.30	8	24	496 715.37	1 162 165.27	8 věc.břemeno
888	-30	496 834.95	1 162 676.84	8	25	496 716.84	1 162 169.97	8 věc.břemeno
912	-23	496 707.88	1 162 718.04	3	26	496 750.69	1 162 190.35	3 věc.břemeno
948	-741	497 079.50	1 162 142.10	8	27	496 749.05	1 162 192.87	3 věc.břemeno
948	-1247	497 021.72	1 162 070.51	8	28	496 769.96	1 162 205.39	8 věc.břemeno
948	-1397	497 004.93	1 162 210.14	8	29	496 769.92	1 162 209.16	3 věc.břemeno
948	-2854	496 876.27	1 162 200.11	8	30	496 775.70	1 162 214.09	8 věc.břemeno
948	-3295	496 841.61	1 162 339.13	8	31	496 790.33	1 162 222.61	3 věc.břemeno
948	-3597	496 818.71	1 162 495.50	8	32	496 789.86	1 162 226.28	8 věc.břemeno
949	-176	496 790.92	1 162 647.23	8	33	496 801.49	1 162 233.21	3 věc.břemeno
949	-327	496 782.16	1 162 215.75	8	34	496 799.25	1 162 235.20	3 věc.břemeno
949	-374	496 779.66	1 163 448.22	8	35	496 804.78	1 162 237.41	8 věc.břemeno
949	-399	496 777.54	1 162 211.91	8	36	496 811.64	1 162 246.16	8 věc.břemeno
949	-756	496 757.56	1 163 447.15	8	37	496 818.84	1 162 255.34	3 věc.břemeno
949	-771	496 756.96	1 163 442.95	8	38	496 815.85	1 162 256.39	3 věc.břemeno
949	-795	496 755.58	1 163 598.25	8	39	496 821.26	1 162 257.62	3 věc.břemeno
949	-998	496 744.54	1 163 609.40	8	40	496 843.80	1 162 245.87	8 věc.břemeno
949	-1432	496 718.40	1 163 186.69	8	41	496 845.28	1 162 248.52	8 věc.břemeno
949	-1552	496 710.45	1 162 802.13	8	42	496 874.49	1 162 234.15	8 věc.břemeno
949	-1556	496 710.08	1 162 799.96	8	43	496 875.50	1 162 236.98	8 věc.břemeno
949	-1594	496 706.87	1 162 784.67	8	44	496 876.90	1 162 236.44	3 věc.břemeno
949	-1603	496 706.45	1 162 743.41	8	45	496 879.43	1 162 234.41	3 věc.břemeno
949	-1606	496 706.34	1 162 751.21	8	46	496 876.59	1 162 233.35	3 věc.břemeno
949	-1620	496 705.80	1 162 737.37	8	47	496 880.49	1 162 229.56	8 věc.břemeno
949	-1648	496 703.11	1 162 743.55	8	48	496 880.67	1 162 224.43	8 věc.břemeno
949	-1650	496 703.05	1 163 056.30	8	49	496 879.27	1 162 199.94	3 věc.břemeno
949	-1777	496 693.67	1 162 999.34	8	50	496 878.17	1 162 185.45	3 věc.břemeno
949	-1797	496 692.25	1 163 335.51	8	51	496 875.13	1 162 185.03	3 věc.břemeno
949	-1809	496 691.36	1 163 226.41	8	52	496 876.63	1 162 180.70	3 věc.břemeno
949	-1817	496 690.89	1 163 296.66	8	53	496 879.21	1 162 182.42	3 věc.břemeno
949	-1825	496 690.18	1 163 202.96	8	54	496 907.78	1 162 157.63	3 věc.břemeno
949	-1844	496 688.90	1 163 327.39	8	55	496 906.08	1 162 155.15	3 věc.břemeno
949	-1868	496 687.00	1 162 571.11	8	56	496 933.47	1 162 132.98	3 věc.břemeno
949	-1876	496 686.34	1 162 574.54	8	57	496 935.11	1 162 135.52	3 věc.břemeno
949	-1884	496 685.34	1 162 558.57	8	58	496 951.30	1 162 117.87	8 věc.břemeno
949	-1901	496 683.77	1 162 824.03	8	59	496 953.65	1 162 115.88	8 věc.břemeno
949	-1904	496 683.68	1 162 816.11	8	60	496 959.67	1 162 114.70	8 věc.břemeno
949	-1927	496 680.64	1 162 847.17	8	61	496 959.24	1 162 111.14	8 věc.břemeno
949	-1938	496 679.35	1 163 464.94	8	62	496 962.80	1 162 112.05	3 věc.břemeno
949	-2006	496 673.70	1 163 256.80	8	63	496 964.31	1 162 107.19	8 věc.břemeno
949	-2029	496 671.77	1 163 214.06	8	64	496 965.23	1 162 110.18	3 věc.břemeno
949	-2061	496 670.04	1 163 371.65	8	65	496 966.10	1 162 111.53	8 věc.břemeno
949	-2083	496 668.38	1 163 202.07	8	66	496 969.51	1 162 119.52	3 věc.břemeno
949	-2092	496 667.82	1 162 910.88	8	67	496 967.32	1 162 121.72	8 věc.břemeno
949	-2097	496 667.43	1 163 047.75	8	68	496 967.99	1 162 122.11	8 věc.břemeno
949	-2122	496 665.87	1 163 171.74	8	69	496 975.36	1 162 126.43	8 věc.břemeno
949	-2132	496 665.20	1 163 165.04	8	70	496 999.67	1 162 140.66	3 věc.břemeno
949	-2157	496 664.07	1 163 084.02	8	71	497 000.78	1 162 138.76	8 věc.břemeno
949	-2169	496 663.36	1 162 954.15	8	72	497 001.18	1 162 138.07	3 věc.břemeno
949	-2176	496 662.73	1 162 648.17	8	73	496 984.88	1 162 097.23	8 věc.břemeno
949	-2183	496 662.35	1 163 343.03	8	74	496 992.18	1 162 088.83	3 věc.břemeno
949	-2192	496 662.12	1 163 350.40	8	75	496 991.59	1 162 092.81	8 věc.břemeno
949	-2466	496 639.15	1 162 912.08	8	76	496 992.91	1 162 091.94	3 věc.břemeno
1058	-3	496 713.29	1 163 186.59	8	77	496 995.84	1 162 090.07	8 věc.břemeno
					78	497 013.96	1 162 107.87	3 věc.břemeno
					79	497 015.83	1 162 105.51	3 věc.břemeno
					80	497 033.18	1 162 120.52	8 věc.břemeno
					81	497 034.70	1 162 117.94	8 věc.břemeno
					82	497 034.13	1 162 121.15	3 věc.břemeno
					83	497 037.08	1 162 119.45	8 věc.břemeno
					84	497 039.05	1 162 120.35	8 věc.břemeno
					85	497 036.53	1 162 123.07	8 věc.břemeno
					86	497 025.22	1 162 146.44	8 věc.břemeno
					87	497 019.57	1 162 158.10	8 věc.břemeno
					88	497 014.85	1 162 160.95	3 věc.břemeno
					89	497 007.90	1 162 180.56	3 věc.břemeno
					90	497 001.83	1 162 208.95	8 věc.břemeno

č.bodu	Y	X	kv.poznámka	č.bodu	Y	X	kv.poznámka	č.bodu	Y	X	kv.poznámka	č.bodu	Y	X	kv.poznámka	č.bodu	Y	X	kv.poznámka
91	497 001.70	1 162 211.18	8 věc.břemeno	181	496 843.52	1 162 477.45	3 věc.břemeno	271	496 551.86	1 162 503.10	8 věc.břemeno	361	496 025.84	1 162 428.09	8 věc.břemeno	451	496 708.79	1 162 724.63	8 věc.břemeno
92	497 004.67	1 162 211.82	3 věc.břemeno	182	496 845.00	1 162 480.08	3 věc.břemeno	272	496 548.25	1 162 503.74	8 věc.břemeno	362	496 027.02	1 162 430.97	8 věc.břemeno	452	496 703.87	1 162 729.63	8 věc.břemeno
93	497 079.23	1 162 138.85	8 věc.břemeno	183	496 823.36	1 162 493.30	3 věc.břemeno	273	496 545.18	1 162 501.25	8 věc.břemeno	363	496 020.97	1 162 428.73	8 věc.břemeno	453	496 705.48	1 162 734.17	3 věc.břemeno
94	497 098.16	1 162 139.97	3 věc.břemeno	184	496 813.76	1 162 494.56	3 věc.břemeno	274	496 540.23	1 162 502.14	8 věc.břemeno	364	496 022.32	1 162 431.59	8 věc.břemeno	454	496 702.44	1 162 733.75	3 věc.břemeno
95	497 096.76	1 162 137.11	3 věc.břemeno	185	496 814.91	1 162 497.34	3 věc.břemeno	275	496 543.41	1 162 504.61	8 věc.břemeno	365	496 015.16	1 162 432.53	8 věc.břemeno	455	496 703.34	1 162 731.30	3 věc.břemeno
96	497 114.85	1 162 123.01	8 věc.břemeno	186	496 804.63	1 162 497.07	3 věc.břemeno	276	496 527.03	1 162 507.54	8 věc.břemeno	366	496 013.36	1 162 432.77	3 věc.břemeno	456	496 704.90	1 162 734.26	3 věc.břemeno
97	497 113.21	1 162 120.39	8 věc.břemeno	187	496 805.54	1 162 499.94	3 věc.břemeno	277	496 522.71	1 162 505.27	3 věc.břemeno	367	496 012.91	1 162 429.43	8 věc.břemeno	457	496 707.80	1 162 772.43	3 věc.břemeno
98	497 138.32	1 162 100.00	3 věc.břemeno	188	496 783.76	1 162 504.75	8 věc.břemeno	278	496 520.41	1 162 509.67	8 věc.břemeno	368	496 000.14	1 162 425.02	3 věc.břemeno	458	496 708.19	1 162 775.40	3 věc.břemeno
99	497 136.22	1 162 097.86	3 věc.břemeno	189	496 785.34	1 162 507.38	8 věc.břemeno	279	496 518.75	1 162 507.14	8 věc.břemeno	369	495 999.15	1 162 427.86	3 věc.břemeno	459	496 725.42	1 162 773.66	3 věc.břemeno
100	497 001.53	1 162 086.50	8 věc.břemeno	190	496 757.97	1 162 514.25	8 věc.břemeno	280	496 494.42	1 162 518.65	8 věc.břemeno	370	495 986.21	1 162 418.89	3 věc.břemeno	460	496 722.52	1 162 770.81	8 věc.břemeno
101	497 019.03	1 162 071.97	8 věc.břemeno	191	496 759.54	1 162 516.87	8 věc.břemeno	281	496 495.79	1 162 521.33	8 věc.břemeno	371	495 987.51	1 162 422.73	3 věc.břemeno	461	496 725.69	1 162 766.04	8 věc.břemeno
102	497 023.36	1 162 073.02	3 věc.břemeno	192	496 749.13	1 162 517.50	3 věc.břemeno	282	496 491.66	1 162 519.96	3 věc.břemeno	372	495 975.02	1 162 445.43	8 věc.břemeno	462	496 726.10	1 162 754.50	3 věc.břemeno
103	497 032.62	1 162 066.99	3 věc.břemeno	193	496 751.50	1 162 519.83	3 věc.břemeno	283	496 490.24	1 162 523.96	3 věc.břemeno	373	495 971.67	1 162 445.31	8 věc.břemeno	463	496 723.14	1 162 753.04	3 věc.břemeno
104	497 031.10	1 162 064.39	3 věc.břemeno	194	496 748.44	1 162 520.47	3 věc.břemeno	284	496 487.78	1 162 518.82	8 věc.břemeno	374	495 968.54	1 162 448.87	8 věc.břemeno	464	496 727.18	1 162 749.72	8 věc.břemeno
105	497 082.97	1 162 038.58	3 věc.břemeno	195	496 756.08	1 162 534.67	8 věc.břemeno	285	496 488.78	1 162 513.93	8 věc.břemeno	375	495 972.46	1 162 450.08	8 věc.břemeno	465	496 729.44	1 162 751.75	8 věc.břemeno
106	497 084.31	1 162 041.26	3 věc.břemeno	196	496 758.44	1 162 532.75	8 věc.břemeno	286	496 484.31	1 162 511.57	8 věc.břemeno	376	495 971.31	1 162 452.17	3 věc.břemeno	466	496 752.91	1 162 732.45	8 věc.břemeno
107	497 098.13	1 162 034.71	3 věc.břemeno	197	496 763.56	1 162 548.59	3 věc.břemeno	287	496 485.54	1 162 507.18	8 věc.břemeno	377	495 968.45	1 162 451.87	8 věc.břemeno	467	496 750.65	1 162 730.41	8 věc.břemeno
108	497 096.64	1 162 032.10	8 věc.břemeno	198	496 766.05	1 162 546.90	3 věc.břemeno	288	496 481.25	1 162 498.19	8 věc.břemeno	378	495 967.26	1 162 451.75	8 věc.břemeno	468	496 709.21	1 162 780.41	8 věc.břemeno
109	497 104.24	1 162 031.23	8 věc.břemeno	199	496 764.75	1 162 552.27	8 věc.břemeno	289	496 478.02	1 162 498.40	8 věc.břemeno	379	495 946.32	1 162 449.57	3 věc.břemeno	469	496 713.47	1 162 801.22	8 věc.břemeno
110	497 104.68	1 162 027.52	8 věc.břemeno	200	496 767.87	1 162 549.50	8 věc.břemeno	290	496 478.06	1 162 491.53	8 věc.břemeno	380	495 946.37	1 162 449.07	8 věc.břemeno	470	496 718.88	1 162 827.69	8 věc.břemeno
111	497 108.43	1 162 031.01	8 věc.břemeno	201	496 773.05	1 162 544.91	8 věc.břemeno	291	496 474.79	1 162 491.66	8 věc.břemeno	381	495 946.63	1 162 446.58	3 věc.břemeno	471	496 715.92	1 162 828.22	8 věc.břemeno
112	497 105.79	1 162 032.67	8 věc.břemeno	202	496 782.13	1 162 542.33	3 věc.břemeno	292	496 476.44	1 162 488.14	3 věc.břemeno	382	496 884.88	1 162 263.82	8 věc.břemeno	472	496 719.20	1 162 829.25	8 věc.břemeno
113	497 122.70	1 162 048.37	8 věc.břemeno	203	496 780.45	1 162 545.93	3 věc.břemeno	293	496 474.14	1 162 490.30	3 věc.břemeno	383	496 889.19	1 162 279.09	8 věc.břemeno	473	496 715.99	1 162 831.85	8 věc.břemeno
114	497 132.52	1 162 057.58	8 věc.břemeno	204	496 781.11	1 162 547.40	8 věc.břemeno	294	496 468.71	1 162 483.80	8 věc.břemeno	384	496 896.02	1 162 303.29	3 věc.břemeno	474	496 719.06	1 162 831.24	8 věc.břemeno
115	497 134.98	1 162 055.84	8 věc.břemeno	205	496 783.95	1 162 546.42	8 věc.břemeno	295	496 464.50	1 162 484.89	8 věc.břemeno	385	496 898.98	1 162 302.73	3 věc.břemeno	475	496 715.71	1 162 835.19	8 věc.břemeno
116	497 135.87	1 162 061.36	8 věc.břemeno	206	496 793.24	1 162 574.64	3 věc.břemeno	296	496 459.20	1 162 478.47	3 věc.břemeno	386	496 900.80	1 162 325.82	8 věc.břemeno	476	496 718.30	1 162 840.12	8 věc.břemeno
117	497 138.15	1 162 059.42	8 věc.břemeno	207	496 796.22	1 162 573.95	3 věc.břemeno	297	496 458.70	1 162 481.63	3 věc.břemeno	387	496 904.64	1 162 343.87	3 věc.břemeno	477	496 717.77	1 162 846.37	8 věc.břemeno
118	497 139.90	1 162 065.92	3 věc.břemeno	208	496 807.19	1 162 606.91	3 věc.břemeno	298	496 437.14	1 162 482.81	8 věc.břemeno	388	496 907.60	1 162 343.39	3 věc.břemeno	478	496 712.34	1 162 842.90	8 věc.břemeno
119	497 142.15	1 162 063.93	3 věc.břemeno	209	496 809.94	1 162 605.72	3 věc.břemeno	299	496 436.68	1 162 485.96	8 věc.břemeno	389	496 907.38	1 162 363.90	3 věc.břemeno	479	496 715.53	1 162 872.64	8 věc.břemeno
120	496 821.92	1 162 265.88	3 věc.břemeno	210	496 756.19	1 162 559.86	8 věc.břemeno	300	496 434.58	1 162 483.32	8 věc.břemeno	390	496 910.02	1 162 361.06	3 věc.břemeno	480	496 715.46	1 162 873.46	3 věc.břemeno
121	496 825.39	1 162 264.07	3 věc.břemeno	211	496 752.61	1 162 565.33	3 věc.břemeno	301	496 432.43	1 162 483.74	3 věc.břemeno	391	496 914.23	1 162 361.31	3 věc.břemeno	481	496 708.13	1 162 880.42	8 věc.břemeno
122	496 823.85	1 162 270.42	8 věc.břemeno	212	496 756.45	1 162 566.81	8 věc.břemeno	302	496 432.51	1 162 486.78	3 věc.břemeno	392	496 911.63	1 162 364.16	3 věc.břemeno	482	496 708.25	1 162 886.34	8 věc.břemeno
123	496 832.29	1 162 280.33	8 věc.břemeno	213	496 754.17	1 162 569.17	8 věc.břemeno	303	496 399.65	1 162 482.50	3 věc.břemeno	393	496 914.47	1 162 382.54	3 věc.břemeno	483	496 704.21	1 162 893.57	8 věc.břemeno
124	496 835.11	1 162 286.97	3 věc.břemeno	214	496 765.83	1 162 589.99	8 věc.břemeno	304	496 390.42	1 162 481.99	8 věc.břemeno	394	496 917.49	1 162 382.46	3 věc.břemeno	484	496 695.54	1 162 902.92	3 věc.břemeno
125	496 831.43	1 162 288.29	3 věc.břemeno	215	496 773.43	1 162 608.75	8 věc.břemeno	305	496 387.46	1 162 481.56	8 věc.břemeno	395	496 911.69	1 162 409.73	3 věc.břemeno	485	496 698.36	1 162 904.90	8 věc.břemeno
126	496 838.14	1 162 296.90	8 věc.břemeno	216	496 770.14	1 162 608.62	8 věc.břemeno	306	496 388.90	1 162 478.07	3 věc.břemeno	396	496 914.65	1 162 410.29	3 věc.břemeno	486	496 698.09	1 162 907.67	8 věc.břemeno
127	496 834.30	1 162 297.78	8 věc.břemeno	217	496 774.81	1 162 612.15	8 věc.břemeno	307	496 385.31	1 162 492.86	8 věc.břemeno	397	496 904.15	1 162 452.94	3 věc.břemeno	487	496 694.96	1 162 908.86	8 věc.břemeno
128	496 848.82	1 162 334.22	8 věc.břemeno	218	496 780.41	1 162 625.99	8 věc.břemeno	308	496 387.99	1 162 494.78	8 věc.břemeno	398	496 907.11	1 162 453.46	3 věc.břemeno	488	496 694.40	1 162 914.70	8 věc.břemeno
129	496 844.53	1 162 337.14	8 věc.břemeno	219	496 788.09	1 162 644.96	8 věc.břemeno	309	496 384.73	1 162 495.93	3 věc.břemeno	399	496 899.92	1 162 488.86	3 věc.břemeno	489	496 691.61	1 162 943.46	3 věc.břemeno
130	496 844.99	1 162 338.96	3 věc.břemeno	220	496 788.83	1 162 646.79	8 věc.břemeno	310	496 387.53	1 162 497.23	3 věc.břemeno	400	496 902.90	1 162 489.23	3 věc.břemeno	490	496 694.61	1 162 943.55	3 věc.břemeno
131	496 843.38	1 162 339.11	3 věc.břemeno	221	496 785.87	1 162 647.45	8 věc.břemeno	311	496 381.58	1 162 500.01	8 věc.břemeno	401	496 894.93	1 162 520.18	3 věc.břemeno	491	496 691.46	1 162 954.76	8 věc.břemeno
132	496 842.89	1 162 338.26	8 věc.břemeno	222	496 787.19	1 162 650.72	3 věc.břemeno	312	496 383.97	1 162 501.84	8 věc.břemeno	402	496 897.91	1 162 520.52	3 věc.břemeno	492	496 694.48	1 162 953.91	8 věc.břemeno
133	496 840.23	1 162 341.06	3 věc.břemeno	223	496 791.75	1 162 647.41	8 věc.břemeno	313	496 378.45	1 162 504.87	8 věc.břemeno	403	496 890.68	1 162 550.74	3 věc.břemeno	493	496 691.29	1 162 968.18	8 věc.břemeno
134	496 843.59	1 162 341.35	3 věc.břemeno	224	496 807.82	1 162 646.33	8 věc.břemeno	314	496 380.88	1 162 505.83	8 věc.břemeno	404	496 893.64	1 162 556.24	3 věc.břemeno	494	496 694.30	1 162 967.59	8 věc.břemeno
135	496 841.83	1 162 342.28	3 věc.břemeno	225	496 814.75	1 162 645.87	3 věc.břemeno	315	496 374.82	1 162 508.77	8 věc.břemeno	405	496 884.99	1 162 588.38	3 věc.břemeno	495	496 693.04	1 162 989.52	8 věc.břemeno
136	496 839.97	1 162 345.07	3 věc.břemeno	226	496 815.93	1 162 648.81	8 věc.břemeno	316	496 378.00	1 162 509.56	8 věc.břemeno	406	496 887.90	1 16					

VÝKAZ DOSAVADNÍHO A NOVÉHO STAVU ÚDAJŮ KATASTRU NEMOVITOSTÍ

Dosavadní stav			Nový stav												
Označení pozemku parc. číslem	Výměra parcely		Druh pozemku Způsob využití	Označení pozemku parc. číslem	Výměra parcely		Druh pozemku Způsob využití	Typ stavby Způsob využití	Zpřs. určený výměr	Porovnání se stavem evidence právních vztahů				Označení dflu	
	ha	m ²			ha	m ²				Číslo listu vlastnictví	Díl přechází z pozemku označeného v		Výměra dflu		
											katastru nemovitostí	dřívější poz. evidenci	ha		m ²
206									206		10132				
210									210		687				
216/1									216/1		166				
216/4									216/4		513				
216/5									216/5		534				
224/3									224/3		10001				
224/17									224/17		10001				
224/28									224/28		877				
224/42									224/42		10121				
229									229		10122				
256/5									256/5		10233				
271/3									271/3		10001				
272/5									272/5		274				
272/7									272/7		10001				
272/15									272/15		10001				
273/1									273/1		274				
275/1									275/1		215				
287/2									287/2		1013				
288/1									288/1		10185				
288/3									288/3		10001				
289/2									289/2		10001				
304/5									304/5		264				
304/6									304/6		10001				
304/8									304/8		264				
310/5									310/5		10136				
310/6									310/6		270				
314/1									314/1		630				
314/2									314/2		10001				
1760/1									1760/1		10001				
1760/7									1760/7		497				
2490/2									2490/2		733				
2490/3									2490/3		59				
2490/4									2490/4		10001				
2523									2523		448				
2524/1									2524/1		448				
2524/2									2524/2		542				
2526									2526		10290				
2606/2									2606/2		756				
2606/3									2606/3		754				
2606/4									2606/4		25				
2684/5									2684/5		10001				
2684/12									2684/12		10001				
2693/1									2693/1		147				
2693/2									2693/2		147				
2693/4									2693/4		10001				
2693/8									2693/8		10001				
2730/4									2730/4		147				
2730/7									2730/7		147				
2732/2									2732/2		150				
2733									2733		10064				
2734									2734		147				

VÝKAZ DOSAVADNÍHO A NOVÉHO STAVU ÚDAJŮ KATASTRU NEMOVITOSTÍ

Dosavadní stav			Nový stav												
Označení pozemku parc. číslem	Výměra parcely		Druh pozemku Způsob využití	Označení pozemku parc. číslem	Výměra parcely		Druh pozemku Způsob využití	Typ stavby Způsob využití	Zpřs. určený výměr	Porovnání se stavem evidence právních vztahů				Označení dflu	
	ha	m ²			ha	m ²				Číslo listu vlastnictví	Díl přechází z pozemku označeného v		Výměra dflu		
											katastru nemovitostí	dřívější poz. evidenci	ha		m ²
2735/1									2735/1		147				
2737/1									2737/1		10064				
2738/3									2738/3		422				
2774/2									2774/2		671				
2775/1									2775/1		671				
2776									2776		671				
2778									2778		1062				
2781/1									2781/1		291				
2784/1									2784/1		10001				
2784/3									2784/3		878				
2785/1									2785/1		50				
2794/1									2794/1		422				
2794/3									2794/3		10001				
2794/7									2794/7		10001				
2796/2									2796/2		10001				
2798									2798		1044				
2801/3									2801/3		10001				
2801/5									2801/5		80				
2801/8									2801/8		10001				
2801/10									2801/10		80				
2807/3									2807/3		10001				
2807/5									2807/5		10306				
2809									2809		617				
2811/1									2811/1		617				
2811/2									2811/2		422				
2813/2									2813/2		850				
2816/3									2816/3		850				
2816/4									2816/4		10001				
2817/1									2817/1		10001				
2817/2									2817/2		726				
2819/2									2819/2		726				
2819/3									2819/3		10328				
2820/3									2820/3		39				
2820/4									2820/4		493				
2821									2821		56				
2823/1									2823/1		353				
2823/2									2823/2		672				
2826									2826		194				
2827/1									2827/1		579				
2827/2									2827/2		353				
2828									2828		548				
2829									2829		353				
2830/1									2830/1		353				
2832/2									2832/2		56				
2832/5									2832/5		56				
2850/1									2850/1		672				
2900/1									2900/1		10001				
2900/2									2900/2		10001				
2900/3									2900/3		428				
2905/7									2905/7		10001				
2920									2920		10001				

VÝKAZ DOSAVADNÍHO A NOVÉHO STAVU ÚDAJŮ KATASTRU NEMOVITOSTÍ

Dosavadní stav				Nový stav												
Označení pozemku parc. číslm	Výměra parcely		Druh pozemku Způsob využití	Označení pozemku parc. číslm	Výměra parcely		Druh pozemku Způsob využití	Typ stavby Způsob využití	Zpř. určený výměr	Porovnání se stavem evidence převrtných vztahů				Výměra dílu		Označení dílu
	ha	m ²			ha	m ²				Díl přechází z pozemku označeného v		Číslo listu vlastnictví	ha	m ²		
					katastru nemovitosti	dřívější poz. evidenci										
2921										2921		760				
2922										2922		760				
3320/2										3320/2		10001				
3321/2										3321/2		10001				
3323										3323		10001				
3325/1										3325/1		1030				
3325/2										3325/2		10001				
3328/1										3328/1		10001				
3339/2										3339/2		10001				
3373/2										3373/2		10001				
3380/3										3380/3		10001				
3380/4										3380/4		10001				
3381/1										3381/1		10001				
3381/3										3381/3		10001				
3382										3382		10001				
3383/8										3383/8		10001				
3386/2										3386/2		274				
3387/2										3387/2		10001				
3387/3										3387/3		10001				
3389/3										3389/3		131				
3389/7										3389/7		10144				
3389/8										3389/8		10001				
3389/9										3389/9		10275				
3394/1										3394/1		645				
3394/3										3394/3		645				
3396/12										3396/12		852				
3396/18										3396/18		852				
3396/19										3396/19		852				
3396/26										3396/26		10001				
3396/34										3396/34		852				
3396/41										3396/41		852				
3397										3397		147				
3398/1										3398/1		10170				
3398/2										3398/2		10170				
3398/3										3398/3		10170				
3417										3417		289				
3433										3433		10001				
3434										3434		10001				
3444/1										3444/1		9				
3444/3										3444/3		10066				
3445										3445		10066				
3486										3486		10273				

Druh věcného břemene: dle listiny

Oprávněný: dle listiny

GEOMETRICKÝ PLÁN pro vymezení věcného břemene na části pozemku	Geometrický plán ověřil úředně oprávněný zeměměřičský inženýr		Sejnopis ověřil úředně oprávněný zeměměřičský inženýr	
	Jméno, příjmení: XXX X	Číslo poločky seznamu úředně oprávněných zeměměřičských inženýrů 1283/95	Jméno, příjmení: XXX	Číslo poločky seznamu úředně oprávněných zeměměřičských inženýrů 1283/95
	Dne: 30.3.2016	Číslo: 006/2016	Dne: 21.8.2019	Číslo: 051/2019
	Náležitosti a přesnost odpovídá právním předpisům.		Tento stejnopis odpovídá geometrickému plánu v elektronické podobě uloženému v dokumentaci katastrálního úřadu.	
Vyhoví: DATA PROCON s.r.o. Palackého třída 12 612 00 Brno IC 253 15 056	Katastrální úřad souhlasí s ořizováním parcel.		Ověřil stejnopis geometrického plánu v listinné podobě.	
Číslo plánu: 1156-008/2016	Obrázek: Vsetín		Obec: Valašská Polanka	
Obec: Valašská Polanka	KÚ pro Zlínský kraj KP Vsetín		Ing. Anna Černotová	
Kat. území: Valašská Polanka	Mapový list: Valašské Klobouky 8-1/12		PGP-249/2016-810 2016.04.01 16:19:04 CEST	
<p>Dosavadním vlastnickým pozemkům byla poskytnuta možnost seznámit se v terénu s průběhem navrhovaných nových hranic, které byly označeny předepsaným způsobem:</p> <p style="text-align: center;">dočasným způsobem</p>				