

Název zakázky: Oprava vzduchotechniky Stravovací část Karlovarská

Místo stavby: Pízeň, ul. Karlovarská

Obj.: Střední průmyslová škola dopravní

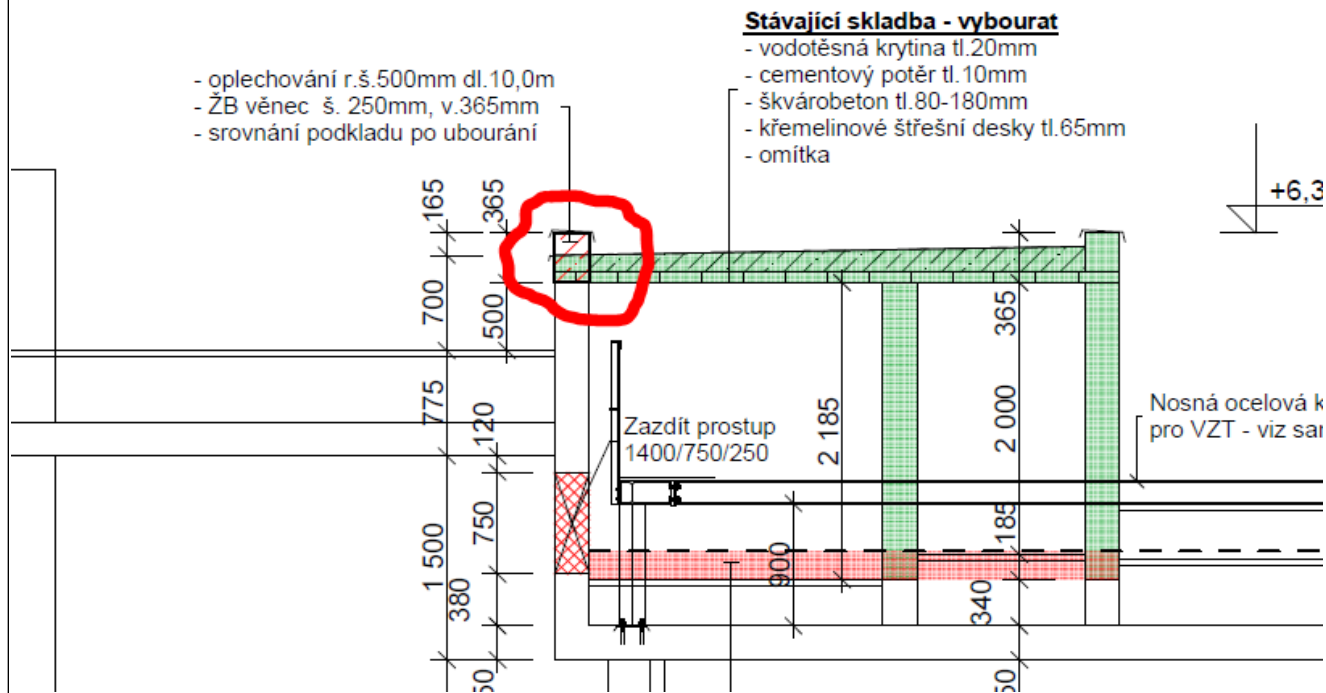
Zhot.: PROFI KLIMA solution s.r.o.

VÍCEPRÁCE - MĚNĚPRÁCE ... R04

ČÍSLO POZ.	NÁZEV POLOŽKY	MĚR.	MNOŽ.	CENA	CENA
		JEDN.	(-)méněpráce (+)vícepráce	jednotková	CELKEM
					1 030 572,86
				(-)méněpráce	
				(+)vícepráce	
BOD 1 - Atika					
Atika (ani její úpravy) se nebude realizovat					
MĚNĚPRÁCE					
<p>Vápenocementová omítka štuková dvouvrstvá vnějších stěn nanášená ručně</p> <p>Omítka vápenocementová vnějších ploch nanášená ručně dvouvrstvá, tloušťky jádrové omítky do 15 mm a tloušťky šuku do 3 mm štuková stěn</p> <p>Poznámka k souboru cen: <input type="checkbox"/></p> <p>1. Pro ocenění nanášení omítky v tloušťce jádrové omítky přes 15 mm se použije příplatek za každých dalších i započatých 5 mm.</p> <p>2. Podkladní a spojovací vrstvy se oceňují cenami souboru cen 62.13-1... této části katalogu. <input type="checkbox"/></p> <p>omítnutí nabetonávky atiky (žb věnce) + zazdívka 9,125+1,35*0,75</p>		m2	-10,138	284,00	-2 879,19
<p>Krycí jednonásobný silikátový nátěr omítek stupně členitosti 1 a 2</p> <p>Krycí (ochranný) nátěr omítek jednonásobný hladkých omítek hladkých, zrnitých tenkovrstvých nebo štukových stupně členitosti 1 a 2 silikátový</p> <p>9,125+1,35*0,75"omítnutí nabetonávky atiky (žb věnce) + zazdívka</p>		m2	-10,138	171,00	-1 733,60
<p>Oplechování horních ploch a atik bez rohů z Pz s povrch úpravou mechanicky kotvené rš 500 mm</p> <p>Oplechování horních ploch zdí a nadezdívek (atik) z pozinkovaného plechu s povrchovou úpravou mechanicky kotvené rš 500 mm</p>		m	-12,250	1 737,00	-21 278,25
<p>Přesun hmot tonážní pro konstrukce klempířské v objektech v do 6 m</p> <p>Přesun hmot pro konstrukce klempířské stanovený z hmotnosti přesunovaného materiálu vodorovná dopravní vzdálenost do 50 m v objektech výšky do 6 m</p>		t	-0,054	1 934,00	-104,44

Ztužující pásy a věnce ze ŽB tř. C 25/30
 Ztužující pásy a věnce z betonu železového (bez výztuže) tř. C 25/30
 0,25*0,365*12,25"věnec na střeše
 Zřízení bednění ztužujících věnců
 Bednění bočnic ztužujících pásů a věnců včetně vzpěr zřízení
 2*0,365*12,25+0,25*0,365*2"věnec na střeše
 Odstranění bednění ztužujících věnců
 Bednění bočnic ztužujících pásů a věnců včetně vzpěr odstranění
 Výztuž ztužujících pásů a věnců betonářskou ocelí 10 505
 Výztuž ztužujících pásů a věnců z betonářské oceli 10 505 (R) nebo BSt 500
 výztuž věnce
 4*0,617*12,25/1000
 12,25/0,25*(0,25+0,365)*2*0,222/1000
 Součet

m3	-1,118	2 552,00	-2 853,14
m2	-9,125	142,00	-1 295,75
m2	-9,125	43,00	-392,38
t	-0,043	42 529,00	-1 828,75



BOD 2A - Žebřík č. 1

Původně naprojektovaný žebřík bude doplněn o výstupová madla + ochranný koš (od výšky cca 3 m) + zábrana proti vylezení

VÍCEPRÁCE

Montáž - Madlo horní výlezové

pár 1,000 518,00 **518,00**

Madlo horní výlezové

pár 1,000 4 315,00 **4 315,00**

Montáž - Ochranný koš

m 3,500 684,00 **2 394,00**

Ochranný koš

m 3,500 5 217,00 **18 259,50**

Montáž - Zábrana proti vylezení na žebříku

ks 1,000 164,00 **164,00**

Zábrana proti vylezení na žebříku

ks 1,000 1 892,00 **1 892,00**

VZOR zde:





BOD 2B - Žebřík č. 2

Nový žebřík + výstupová madla + ochranný koš

VÍCEPRÁCE

767832102	Montáž venkovních žebříků do zdiva bez suchovodu	m	3,600	503,00	1 810,80
44983000	žebřík venkovní bez suchovodu v provedení žárový Zn	m	3,600	4 035,00	14 526,00
	Montáž - Madlo horní výlezové	pár	1,000	518,00	518,00
	Madlo horní výlezové	pár	1,000	4 315,00	4 315,00
	Montáž - Ochranný koš	m	1,500	684,00	1 026,00
	Ochranný koš	m	1,500	5 217,00	7 825,50





BOD 3A - Podhled v kuchyni

**Podhled v kuchyni - podhled nebude obsahovat celá kuchyně, podhled bude pouze ve zvýšené části kuchyně.
Spodní hrana podhledu bude cca 1 až 3 cm nad úroveň snížené část stropu kuchyně.**

VÍCEPRÁCE

Konstrukce pro kotvení textilních vyústek - do podhledu

ks 8,000 1 384,00 **11 072,00**

Konstrukce pro kotvení digestoří pod podhledem

ks 7,000 2 415,00 **16 905,00**

Montáž rastru podhledu 600x600 mm, viditelný rošt, včetně úprav při montáži pro prostupy VZT

m2 104,760 347,00 **36 351,72**

10,54x9,94=104,56

Montáž kazet podhledu 600x600 mm

m2 104,760 42,00 **4 399,92**

10,54x9,94=104,56

Rastr bílý, viditelný, včetně nosných profilů a závěsů

m2 115,240 155,00 **17 862,20**

10,54x9,94=104,56

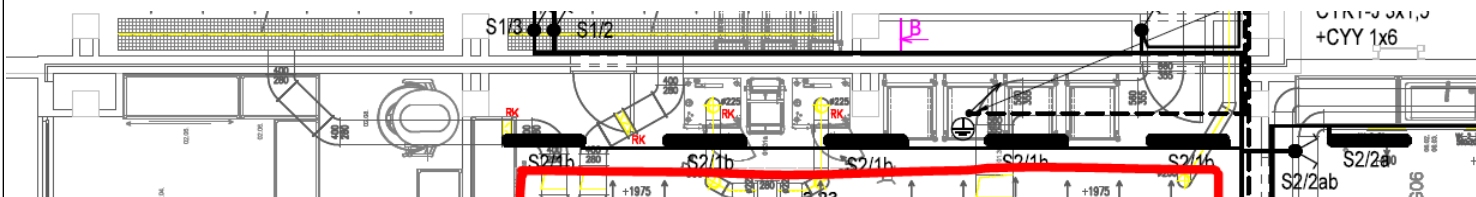
prořez 104,56x1,10 = 115,24

Kazety podhledu bílé, bez děrování, do rastru 600x600mm, do vlhkých prostor

m2 115,240 871,00 **100 374,04**

10,54x9,94=104,56

prořez 104,56x1,10 = 115,24





BOD 3B - Osvětlení kuchyně a okolí

Nově budou v kuchyni a okolí kuchyně realizována LED světla (místo původně naprojektovaných klasických světel) - snížení provozních nákladů.

MĚNĚPRÁCE

Materiál elektromontážní

525505 svítidlo záři EP 2x36W/IP65/tělo ABS kryt PC
 592126 zářivka lineární T8 pr26mm/L1200mm/G13 36W

ks	-44,000	1 811,00	-79 684,00
ks	-88,000	117,00	-10 296,00

Elektromontáže

210201102 svítidlo zářivkové průmyslové stropní/2 zdroje

ks	-44,000	10,00	-440,00
----	---------	-------	----------------

	svítidlo zářivkové průmyslové stropní/2 zdroje				
	<u>Ostatní náklady:</u>				
218009001	poplatek za recyklaci svítidla	ks	-44,000	10,00	-440,00
218009011	poplatek za recyklaci svítidla				
218009011	poplatek za recyklaci světelného zdroje	ks	-88,000	10,00	-880,00
	poplatek za recyklaci světelného zdroje				
VÍCEPRÁCE					
	<u>Materiál elektromontážní</u>				
	Rámeček pro přisazení LED svítidla na strop (mytí + výdej)	ks	13,000	934,00	12 142,00
	LED svítidlo do podhledu zápusné do rastru 600x600, napájení 230V - MODUS LAB 4000 A KN, nestmívatelné, IP65	ks	51,000	3 127,00	159 477,00
	<u>Elektromontáže</u>				
	Montáž - Rámeček pro přisazení LED svítidla na strop	ks	13,000	183,00	2 379,00
	Montáž - LED svítidlo	ks	51,000	71,00	3 621,00
	<u>Ostatní náklady:</u>				
	poplatek za recyklaci LED svítidla	ks	51,000	30,00	1 530,00
BOD 3C - Přesun elektro rozvodů nad úroveň podhledu					
Stávající elektro rozvody jsou osazeny na úrovni budoucího podhledu - kolize. Nově tyto stávající elektro rozvody budou demontovány a přesunuty nad podhled. Dokola kuchyně nab podhledem bude osazen nový rošt, který bude využitelný i pro doplňování kabeláže v budoucnu.					
VÍCEPRÁCE					
210990087	Demontáž stávající elektroinstalace /dmtž	hod	10,000	288,00	2 880,00
	Demontáž svazku elektro rozvodů kolidujících s novým podhledem				
	Demontáž elektrolišť kolidujících s novým podhledem				
	Montáž - nový drátěný žlab pozink - umístění: nad podhled	m	41,400	294,00	12 171,60
	Drážěný žlab pozink 300x50 včetně příchytek, tvarovek a příslušenství	m	41,400	442,00	18 298,80

315132	<u>Materiál elektromontážní</u> krabice pancéř plast 117x117x58 IP54 +S96	ks	14,000	208,00	2 912,00
210010453	<u>Elektromontáže</u> krabice plast pro P rozvod vč.zapojení 8111	ks	14,000	194,00	2 716,00
	Zpětná montáž stávající elektroinstalace do nového žlabu + Montáž nového žlabu	hod	51,000	288,00	14 688,00



BOD 3D - Úprava elektro rozvodů pod úrovní podhledu v místě konvektomatů

Stávající elektro rozvody pod úrovní podhledu v místě konvektomatů kolidují se zákryty pro konvektomaty.

VÍCEPRÁCE

210990087	Demontáž stávající elektroinstalace /dmtž Demontáž svazku elektro kabeláže u konvektomatů Demontáž elektrolišť, demontáž trubek u konvektomatů	hod	5,000	288,00	1 440,00
	<u>Materiál elektromontážní</u>				
315132	krabice pancéř plast 117x117x58 IP54 +S96	ks	12,000	208,00	2 496,00
	<u>Elektromontáže</u>				
210010453	krabice plast pro P rozvod vč.zapojení 8111	ks	12,000	194,00	2 328,00
	Zpětná montáž stávající elektroinstalace do nového žlabu	hod	28,000	288,00	8 064,00





BOD 3E - Úprava vypínačů osvětlení

Všechny dvou páčkové vypínače osvětlení budou nahrazeny jednopáčkovými - jednopáčkových tedy bude dvojnásobný počet vůči původním dvou páčkovým.

MÉNĚPRÁCE

413133	<u>Materiál elektromontážní</u> přepín 10A/250Vstř Variant IP54 řaz.5 přepín 10A/250Vstř Variant IP54 řaz.5	ks	-4,000	170,00	-680,00
210110023	<u>Elektromontáže</u> přepínač nástěnný od IP.2 vč.zapojení sériový/ř.5 přepínač nástěnný od IP.2 vč.zapojení sériový/ř.5	ks	-4,000	113,00	-452,00

VÍCEPRÁCE

Materiál elektromontážní

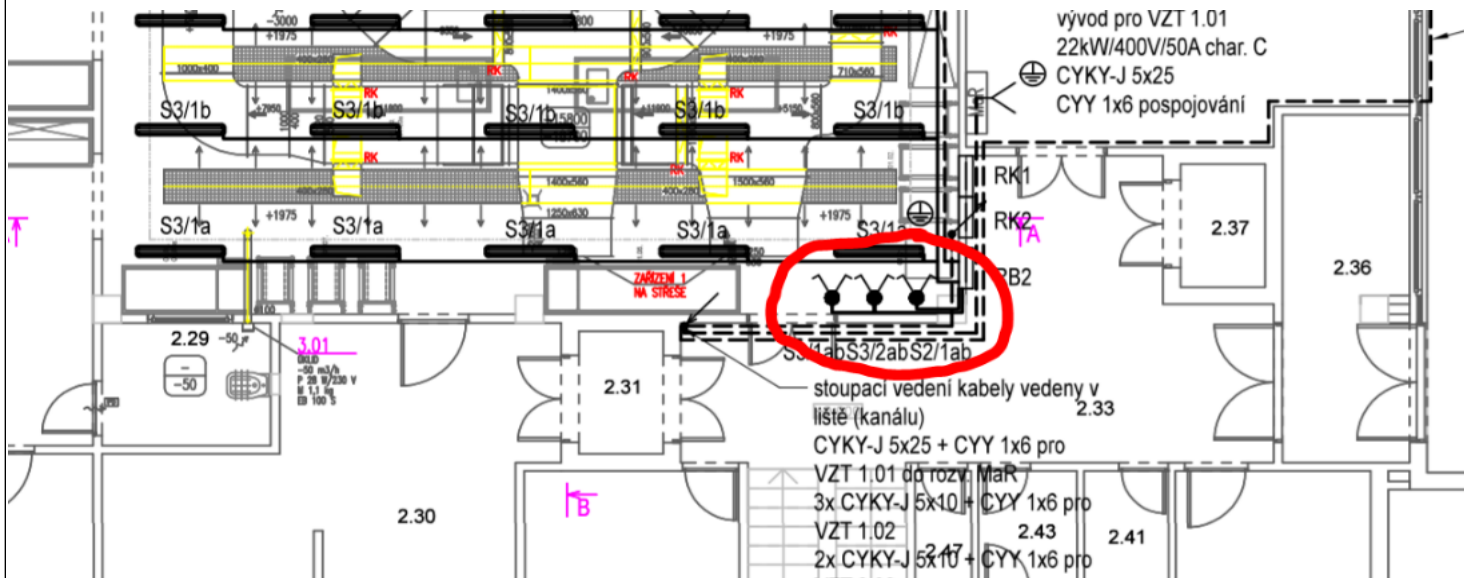
413121 spínač 10A/250Vstř IP54 řaz.1
spínač 10A/250Vstř IP54 řaz.1

ks 8,000 157,00 **1 256,00**

Elektromontáže

210110021 spínač nástěnný od IP.2 vč.zapojení 1pólový/ř.1
spínač nástěnný od IP.2 vč.zapojení 1pólový/ř.1

ks 8,000 113,00 **904,00**



BOD 4A - Digestoře (zákryty)

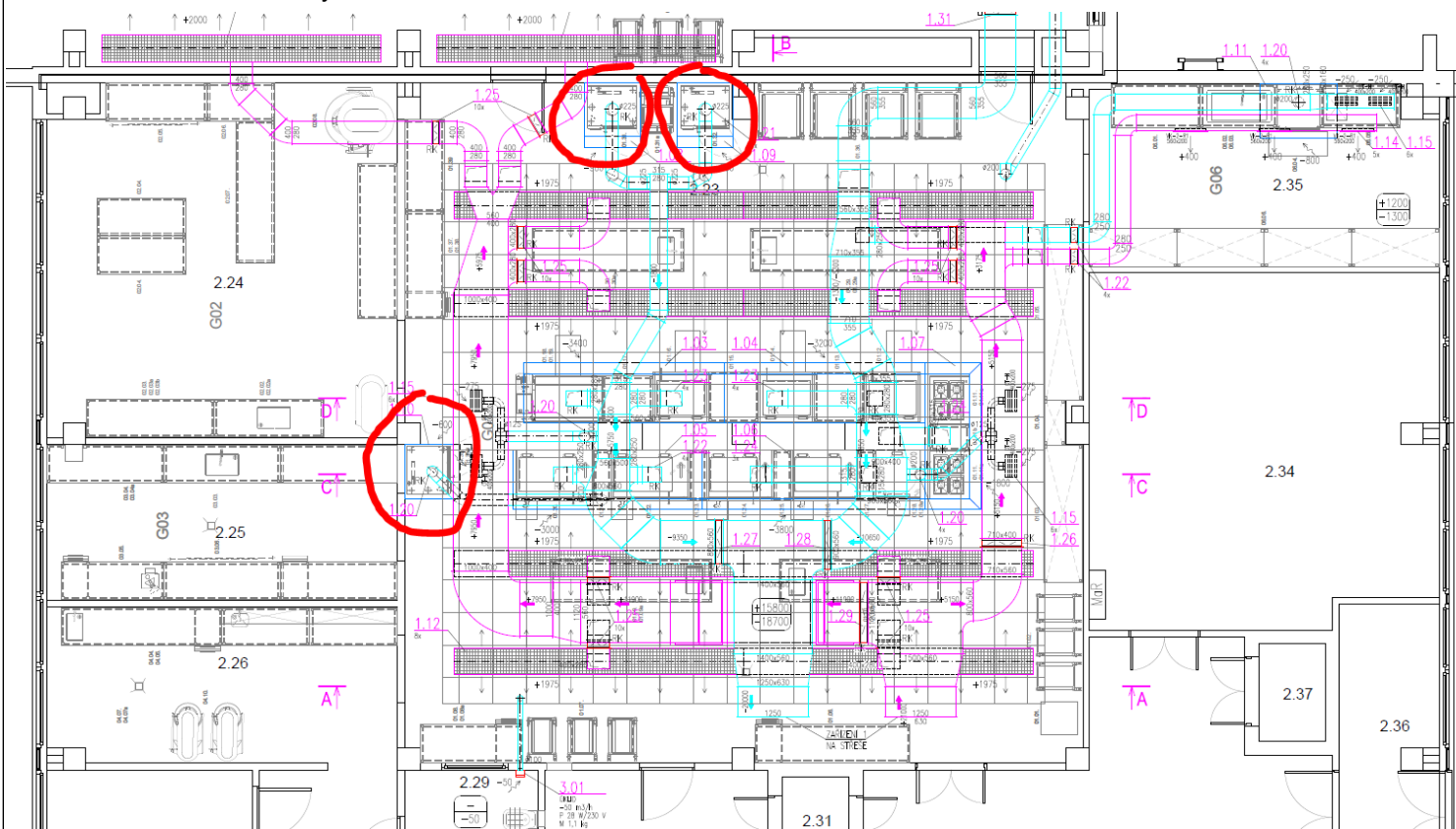
Z důvodu jiného rozmístění GASTRO technologie, než je uvažováno v projektu vzduchotechniky, budou zrušeny 3 digestoře (pozice 1.8 až 1.10) a nově budou dodány a osazeny 2 nové digestoře nad konvektomaty.

MÉNĚPRÁCE

1.8 Akumulační zákryt rohový 1200x1000, výška 450, nerez provedení

ks -1,000 15 788,00 **-15 788,00**

	Akumulační zákryt, nerezové provedení, vč. odlučovačů tuku Montáž akumulčního zákrytu	ks	-1,000	1 548,00	-1 548,00
1.9	Akumulační zákryt rohový 1200x1000, výška 450, nerez provedení Akumulační zákryt, nerezové provedení, vč. odlučovačů tuku Montáž akumulčního zákrytu	ks	-1,000	15 788,00	-15 788,00
	Akumulační zákryt, nerezové provedení, vč. odlučovačů tuku Montáž akumulčního zákrytu	ks	-1,000	1 548,00	-1 548,00
1.10	Akumulační zákryt rohový 1200x1000, výška 450, nerez provedení Akumulační zákryt, nerezové provedení, vč. odlučovačů tuku Montáž akumulčního zákrytu	ks	-1,000	15 788,00	-15 788,00
	Akumulační zákryt, nerezové provedení, vč. odlučovačů tuku Montáž akumulčního zákrytu	ks	-1,000	1 548,00	-1 548,00



VÍCEPRÁCE

	Akumulační zákryt rohový 3300x1600, výška 450, nerez provedení	ks	1,000	48 840,00	48 840,00
--	--	----	-------	-----------	------------------

Akumulační zákryt pro konvektomat, nerezové provedení, bez odlučovačů tuku, bez osvětlení
 Montáž akumulčního zákrytu

ks 1,000 2 565,00 **2 565,00**

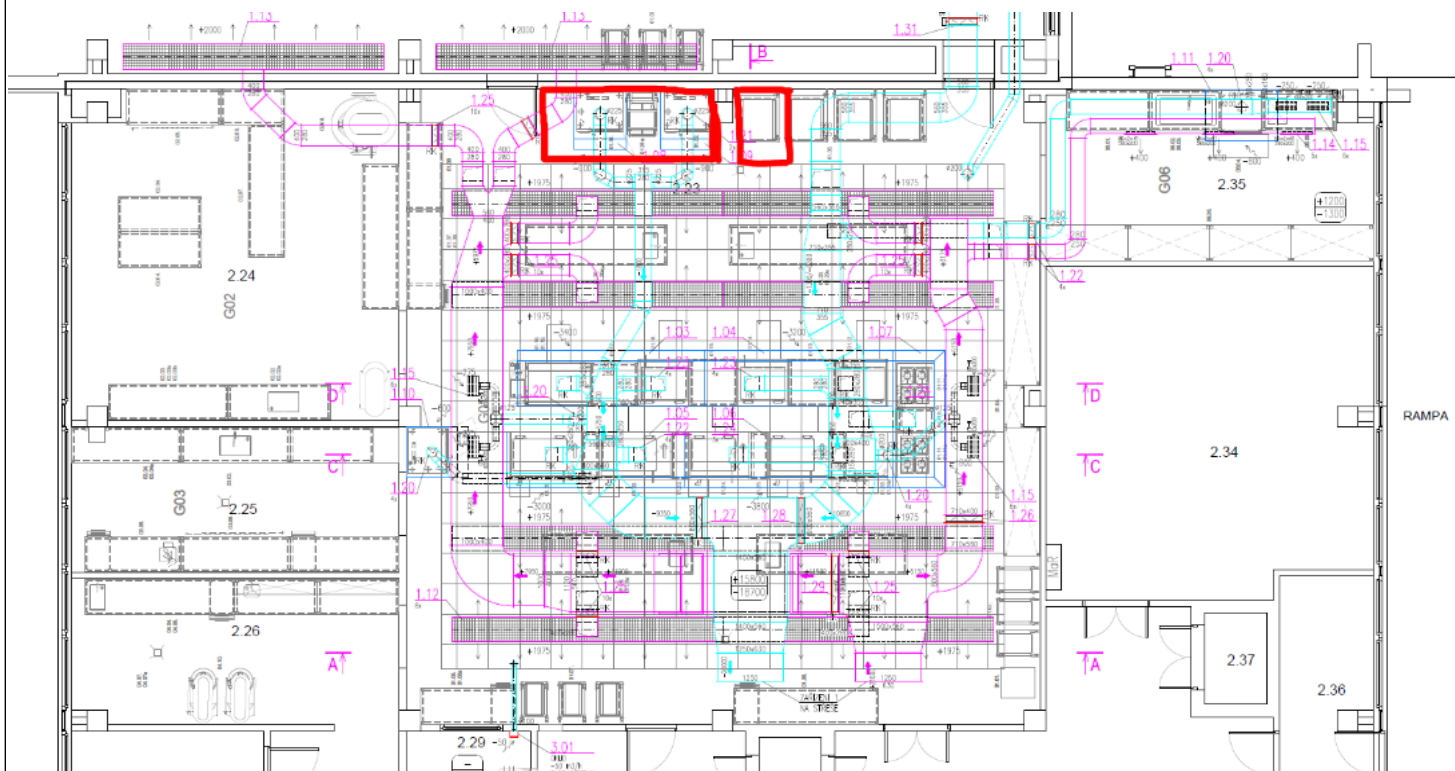
Akumulační zákryt rohový 1150x1600, výška 450, nerez provedení

ks 1,000 23 908,00 **23 908,00**

Akumulační zákryt pro konvektomat, nerezové provedení, bez odlučovačů tuku, bez osvětlení

ks 1,000 1 684,00 **1 684,00**

Montáž akumulčního zákrytu



BOD 4B - Digestoře (zákryty)

Digestoře nad varným centrem budou mírně zkráceny a mírně rozšířeny - bude zachována původní plocha digestoří.

MĚNĚPRÁCE

Pol27	Akumulační zákryt rohový 3600x1100, výška 450, nerez provedení Akumulační zákryt rohový 3600x1100, výška 450, nerez provedení Poznámka k položce:☐ Akumulační zákryt, nerezové provedení, vč. odlučovačů tuku a osvětlení	ks	-1,000	37 191,00	-37 191,00
Pol28	Montáž akumulárního zákrytu Montáž akumulárního zákrytu	ks	-1,000	1 935,00	-1 935,00
Pol27	Akumulační zákryt rohový 3600x1100, výška 450, nerez provedení Akumulační zákryt rohový 3600x1100, výška 450, nerez provedení Poznámka k položce:☐ Akumulační zákryt, nerezové provedení, vč. odlučovačů tuku a osvětlení	ks	-1,000	37 191,00	-37 191,00
Pol28	Montáž akumulárního zákrytu Montáž akumulárního zákrytu	ks	-1,000	1 935,00	-1 935,00
Pol29	Akumulační zákryt rohový 3400x1100, výška 450, nerez provedení Akumulační zákryt rohový 3400x1100, výška 450, nerez provedení Poznámka k položce:☐ Akumulační zákryt, nerezové provedení, vč. odlučovačů tuku a osvětlení	ks	-1,000	35 767,00	-35 767,00
Pol28	Montáž akumulárního zákrytu Montáž akumulárního zákrytu	ks	-1,000	1 858,00	-1 858,00
Pol30	Akumulační zákryt rohový 4000x1100, výška 450, nerez provedení Akumulační zákryt rohový 4000x1100, výška 450, nerez provedení Poznámka k položce:☐ Akumulační zákryt, nerezové provedení, vč. odlučovačů tuku a osvětlení	ks	-1,000	40 031,00	-40 031,00
Pol28	Montáž akumulárního zákrytu Montáž akumulárního zákrytu	ks	-1,000	2 129,00	-2 129,00
VÍCEPRÁCE					
Pol27	Akumulační zákryt rohový 3450x1150, výška 450, nerez provedení Akumulační zákryt rohový 3450x1150, výška 450, nerez provedení Poznámka k položce:☐ Akumulační zákryt, nerezové provedení, vč. odlučovačů tuku a osvětlení	ks	1,000	37 589,25	37 589,25
Pol28	Montáž akumulárního zákrytu Montáž akumulárního zákrytu	ks	1,000	1 920,00	1 920,00
Pol27	Akumulační zákryt rohový 3450x1150, výška 450, nerez provedení Akumulační zákryt rohový 3450x1150, výška 450, nerez provedení Poznámka k položce:☐ Akumulační zákryt, nerezové provedení, vč. odlučovačů tuku a osvětlení	ks	1,000	37 589,25	37 589,25
Pol28	Montáž akumulárního zákrytu	ks	1,000	1 920,00	1 920,00

Pol29	Montáž akumulčního zákrytu Akumulační zákryt rohový 3450x1150, výška 450, nerez provedení Akumulační zákryt rohový 3450x1150, výška 450, nerez provedení Poznámka k položce: □ Akumulační zákryt, nerezové provedení, vč. odlučovačů tuku a osvětlení	ks	1,000	37 589,25	37 589,25
Pol28	Montáž akumulčního zákrytu Montáž akumulčního zákrytu	ks	1,000	1 920,00	1 920,00
Pol30	Akumulační zákryt rohový 3450x1150, výška 450, nerez provedení Akumulační zákryt rohový 3450x1150, výška 450, nerez provedení Poznámka k položce: □ Akumulační zákryt, nerezové provedení, vč. odlučovačů tuku a osvětlení	ks	1,000	37 589,25	37 589,25
Pol28	Montáž akumulčního zákrytu Montáž akumulčního zákrytu	ks	1,000	1 920,00	1 920,00



BOD 4D - Digestoře (zákryty)

Úprava a zaslepení napojení do komínů.

VÍCEPRÁCE

Montáž - Zaslepení napojení do komína, úprava stávajících napojení

Dodávka - Zaslepení napojení do komína

ks	11,000	165,00	1 815,00
ks	11,000	352,00	3 872,00



BOD 5A - Střecha část A				
Střešní krytina				
VÍCEPRÁCE				
965045113	Bourání potěrů cementových nebo pískocementových tl do 50 mm pl přes 4 m2 Bourání potěrů tl. do 50 mm cementových nebo pískocementových, plochy přes 4 m2 19,0x0,76=14,44 7,13x5,55=39,57 1,49x5,55=8,26 suma: 62,27 62,27" v rovině střechy	m2	62,270	212,00 13 201,24
965082941	Odstranění násypů pod podlahami tl přes 200 mm Odstranění násypu pod podlahami nebo ochranného násypu na střechách tl. přes 200 mm jakékoliv plochy (0,45+0,5)/2*62,27"stávající skladba střechy	m3	29,580 29,580	284,00 8 400,72
99	Přesun hmot a manipulace se sutí			
997	Přesun sutě			
997013211	Vnitrostaveništní doprava sutí a vybouraných hmot pro budovy v do 6 m ručně Vnitrostaveništní doprava sutí a vybouraných hmot vodorovně do 50 m svisle ručně (nošením po schodech) pro budovy a haly výšky do 6 m Poznámka k souboru cen:☐ 1. V cenách -3111 až -3217 jsou započteny i náklady na:☐ a) vodorovnou dopravu na uvedenou vzdálenost,☐ b) svislou dopravu pro uvedenou výšku budovy,☐ c) naložení na vodorovný dopravní prostředek pro odvoz na skládku nebo meziskládku,☐ d) náklady na rozhrnutí a urovnání sutí na dopravním prostředku.☐ 2. Jestliže se pro svislý přesun použije shoz nebo zařízení investora (např. výtah v budově), užití se pro ocenění vodorovné dopravy sutí ceny -3111, 3151 a -3211 pro budovy a haly výšky do 6 m.☐ 3. Montáž, demontáž a pronájem shozu se ocení cenami souboru cen 997 01-33 Shoz sutí.☐ 4. Ceny -3151 až -3162 lze použít v případě, kdy dochází ke ztížení dopravy sutí např. tím, že není možné instalovat jeřáb.☐	t	33,200	354,00 11 752,80
997013501	Odvoz sutí a vybouraných hmot na skládku nebo meziskládku do 1 km se složením Odvoz sutí a vybouraných hmot na skládku nebo meziskládku se složením, na vzdálenost do 1 km	t	33,200	212,00 7 038,40

	<p>Poznámka k souboru cen: □</p> <p>1. Délka odvozu suti je vzdálenost od místa naložení suti na dopravní prostředek až po místo složení na určené skládce nebo meziskládce. □</p> <p>2. V ceně -3501 jsou započteny i náklady na složení suti na skládku nebo meziskládku. □</p> <p>3. Ceny jsou určeny pro odvoz suti na skládku nebo meziskládku jakýmkoliv způsobem silniční dopravy (i prostřednictvím kontejnerů). □</p> <p>4. Odvoz suti z meziskládky se oceňuje cenou 997 01-3511. □</p>				
997013509	<p>Příplatek k odvozu suti a vybouraných hmot na skládku ZKD 1 km přes 1 km</p> <p>Odvoz suti a vybouraných hmot na skládku nebo meziskládku se složením, na vzdálenost Příplatek k ceně za každý další i započatý 1 km přes 1 km</p> <p>Poznámka k souboru cen: □</p> <p>1. Délka odvozu suti je vzdálenost od místa naložení suti na dopravní prostředek až po místo složení na určené skládce nebo meziskládce. □</p> <p>2. V ceně -3501 jsou započteny i náklady na složení suti na skládku nebo meziskládku. □</p> <p>3. Ceny jsou určeny pro odvoz suti na skládku nebo meziskládku jakýmkoliv způsobem silniční dopravy (i prostřednictvím kontejnerů). □</p> <p>4. Odvoz suti z meziskládky se oceňuje cenou 997 01-3511. □</p>	t	791,850	8,00	6 334,80
997013831	<p>32,2*24 'Přepočtené koeficientem množství</p> <p>Poplatek za uložení na skládce (skládkovné) stavebního odpadu směsného kód odpadu 170 904</p> <p>Poplatek za uložení stavebního odpadu na skládce (skládkovné) směsného stavebního a demoličního zaříděného do Katalogu odpadů pod kódem 170 904</p> <p>Poznámka k souboru cen: □</p> <p>1. Ceny uvedené v souboru cen je doporučeno upravit podle aktuálních cen místně příslušné skládky odpadů. □</p> <p>2. Uložení odpadů neuvedených v souboru cen se oceňuje individuálně. □</p> <p>3. V cenách je započítán poplatek za ukládání odpadu dle zákona 185/2001 Sb. □</p> <p>4. Případné drcení stavebního odpadu lze ocenit souborem cen 997 00-60 Drcení stavebního odpadu z katalogu 800-6 Demolice objektů. □</p>	t	791,850 33,200	312,00	10 358,40
998 998018001	<p>Přesun hmot</p> <p>Přesun hmot ruční pro budovy v do 6 m</p> <p>Přesun hmot pro budovy občanské výstavby, bydlení, výrobu a služby ruční - bez užití mechanizace vodorovná dopravní vzdálenost do 100 m pro budovy s jakoukoliv nosnou konstrukcí výšky do 6 m</p>	t	2,250	1 934,00	4 351,50

Poznámka k souboru cen: □

1. Ceny -7001 až -7006 lze použít v případě, kdy dochází ke ztížení přesunu např. tím, že není možné instalovat jeřáb. □
2. K cenám -7001 až -7006 lze použít příplatky za zvětšený přesun -1014 až -1019, -2034 až -2039 nebo -2114 až 2119. □
3. Jestliže pro svislý přesun používá zařízení investora (např. výtah v budově), užijí se pro ocenění přesunu hmoty ceny stanovené pro nejmenší výšku, tj. 6 m. □

VÍCEPRÁCE

712	Povlakové krytiny				
712300831	Odstranění povlakové krytiny střeš do 10° jednovrstvé Odstranění ze střeš plochých do 10° krytiny povlakové jednovrstvé	m2	124,540	79,00	9 838,66
712300832	2*62,27"stávající skladba střešy (lepenka A400 + parotěsná vrstva) Odstranění povlakové krytiny střeš do 10° dvouvrstvé Odstranění ze střeš plochých do 10° krytiny povlakové dvouvrstvé	m2	62,270	93,00	5 791,11
712321132	62,27"v rovině střešy Provedení povlakové krytiny střeš do 10° za horka nátěrem asfaltovým Provedení povlakové krytiny střeš plochých do 10° natěradly a tmely za horka nátěrem asfaltovým	m2	62,270	31,00	1 930,37
	Poznámka k souboru cen: □ 1. Povlakové krytiny střeš jednotlivě do 10 m2 se oceňují skladebně cenou příslušné izolace a cenou 712 39-9095 Příplatek za plochu do 10 m2.				
11163150	62,27"nová skladba střešy lak penetrační asfaltový lak penetrační asfaltový	t	0,094	77 970,00	7 329,18
712331111	62,27*0,0015 'Přepočtené koeficientem množství Provedení povlakové krytiny střeš do 10° podkladní vrstvy pásy na sucho samolepicí Provedení povlakové krytiny střeš plochých do 10° pásy na sucho podkladní samolepicí asfaltový pás	m2	62,270	78,00	4 857,06
	Poznámka k souboru cen: □ 1. Povlakové krytiny střeš jednotlivě do 10 m2 se oceňují skladebně cenou příslušné izolace a cenou 712 39-9096 Příplatek za plochu do 10 m2, a to jen při položení pásů za použití natěradel nebo tmelů za horka. □				
62866281	62,6"nová skladba střešy podkladní pás pás asfaltový samolepicí modifikovaný SBS tl 3mm s vložkou ze skleněné tkaniny se spalitelnou fólií nebo jemnozrnným minerálním posypem nebo textilií na horním povrchu pás asfaltový samolepicí modifikovaný SBS tl 3mm s vložkou ze skleněné tkaniny se spalitelnou fólií nebo jemnozrnným minerálním posypem nebo textilií na horním povrchu	m2	71,610	243,00	17 401,23

712341559	62,27*1,15 'Přepočtené koeficientem množství Provedení povlakové krytiny střech do 10° pásy NAIP přitavením v plné ploše Provedení povlakové krytiny střech plochých do 10° pásy přitavením NAIP v plné ploše Poznámka k souboru cen: □ 1. Povlakové krytiny střech jednotlivě do 10 m2 se oceňují skladebně cenou příslušné izolace a cenou 712 39-9097 Příplatek za plochu do 10 m2.	m2	71,610 128,390	185,00	23 752,15
62832001	62,27"nová skladba střechy (parotěsná vrstva na stávající cementový potěr) 62,27+3,85"nová skladba střechy (vrchní asfatový pás) Součet pás asfaltový natavitelný oxidovaný tl. 3,5mm typu V60 S35 s vložkou ze skleněné rohože, s jemnozrnným minerálním posypem pás asfaltový natavitelný oxidovaný tl. 3,5mm typu V60 S35 s vložkou ze skleněné rohože, s jemnozrnným minerálním posypem	m2	62,270 66,120 319,650 71,990	97,00	6 983,03
62852257	62,6*1,15 'Přepočtené koeficientem množství pás asfaltový natavitelný modifikovaný SBS tl 5mm s vložkou z polyesterové rohože a spalitelnou PE fólií nebo jemnozrnný minerálním posypem na horním povrchu pás asfaltový natavitelný modifikovaný SBS tl 5mm s vložkou z polyesterové rohože a spalitelnou PE fólií nebo jemnozrnný minerálním posypem na horním povrchu	m2	71,990 89,110	191,00	17 020,01
712841559	71,99+11*0,5 178,775*1,15 'Přepočtené koeficientem množství Provedení povlakové krytiny vytažením na konstrukce pásy přitavením NAIP Provedení povlakové krytiny střech samostatným vytažením izolačního povlaku pásy přitavením na konstrukce převyšující úroveň střechy, NAIP	m2	89,110 5,500	121,00	665,50
998712101	0,5*11 Přesun hmot tonážní tonážní pro krytiny povlakové v objektech v do 6 m Přesun hmot pro povlakové krytiny stanovený z hmotnosti přesunovaného materiálu vodorovná dopravní vzdálenost do 50 m v objektech výšky do 6 m Poznámka k souboru cen: □ 1. Ceny pro přesun hmot stanovený z hmotnosti přesunovaného materiálu se používají tehdy, pokud je možné určit hmotnost za celý stavební díl. Do této hmotnosti se započítává i hmotnost materiálů oceňovaných ve specifikaci. □ 2. Pokud nelze jednoznačně stanovit hmotnost přesunovaných materiálů, lze pro výpočet přesunu hmot použít orientačně procentní sazbu. Touto sazbou se vynásobí rozpočtové náklady za celý stavební díl včetně nákladů na materiál ve specifikacích. □ 3. Příplatek k cenám -2181 pro přesun prováděný bez použití mechanizace, tj. za ztížených podmínek, lze použít pouze pro hmotnost materiálu, která se tímto způsobem skutečně přemísťuje. □	t	5,500 0,870	1 934,00	1 682,58
998712181	Příplatek k přesunu hmot tonážní 712 prováděný bez použití mechanizace	t	0,870	1 934,00	1 682,58

Přesun hmot pro povlakové krytiny stanovený z hmotnosti přesunovaného materiálu Příplatek k cenám za přesun prováděný bez použití mechanizace pro jakoukoliv výšku objektu

Poznámka k souboru cen: □

1. Ceny pro přesun hmot stanovený z hmotnosti přesunovaného materiálu se používají tehdy, pokud je možné určit hmotnost za celý stavební díl. Do této hmotnosti se započítává i hmotnost materiálů oceňovaných ve specifikaci. □

2. Pokud nelze jednoznačně stanovit hmotnost přesunovaných materiálů, lze pro výpočet přesunu hmot použít orientačně procentní sazbu. Touto sazbou se vynásobí rozpočtové náklady za celý stavební díl včetně nákladů na materiál ve specifikacích. □

3. Příplatek k cenám -2181 pro přesun prováděný bez použití mechanizace, tj. za ztížených podmínek, lze použít pouze pro hmotnost materiálu, která se tímto způsobem skutečně přemísťuje. □

Izolace tepelné

VÍCEPRÁCE

713 Izolace tepelné

713140811

Odstranění tepelné izolace střech nadstřešní volně kladené z vláknitých materiálů tl do 100 mm

Odstranění tepelné izolace běžných stavebních konstrukcí z rohoží, pásů, dílců, desek, bloků střech plochých nadstřešních izolací volně položených z vláknitých materiálů, tloušťka izolace do 100 mm

Poznámka k souboru cen: □

1. Ceny se používají pro odstraňování jednovrstvé a dvouvrstvé izolace, další vrstvy se oceňují individuálně. □

2. U cen odstraňování polystyrenu připevněného lepením nerozlišujeme způsob nalepení. □

3. V ceně nejsou započteny náklady na odstranění separačních vrstev. Tyto práce lze oceňovat příslušnými cenami katalogu 800–711 Izolace proti vodě, vlhkosti a plynům. □

m2 62,270 80,00 **4 981,60**

713141131

62,27"stávající skladba střechy

Montáž izolace tepelné střech plochých lepené za studena plně 1 vrstva rohoží, pásů, dílců, desek

Montáž tepelné izolace střech plochých rohožemi, pásy, deskami, dílci, bloky (izolační materiál ve specifikaci) přilepenými za studena zplna, jednovrstvá

m2 62,270 500,00 **31 135,00**

	<p>Poznámka k souboru cen:□</p> <p>1. Množství tepelné izolace střech plochých atikovými pásky k ceně -1211 se určuje v m projektované délky obložení (bez přesahů) na obvodu ploché střechy.□</p> <p>2. Množství jednotek tepelné izolace střech plochých spádovými klíny k cenám -1311 až -1335 se určuje v m2 půdorysné projektované vypsávané plochy střechy.□</p> <p>3. V cenách -1221 až -1262 jsou započteny náklady na montáž a dodávku kotevních šroubů.□</p> <p>4. V cenách -1221 až -1262 nejsou započteny náklady na položení tepelné izolace; tyto se oceňují cenami -1111 až - 1151 tohoto souboru cen.</p> <p>5. Ceny -1381 až -1396 lze použít pro montáž izolace do 1000mm. V případě vyšších střešních konstrukcí se pro izolace stěn použijí položky souboru cen 713 13-11 Montáž tepelné izolace stěn tohoto katalogu.□</p>				
28375R	<p>62,27"doplnění střešní konstrukce</p> <p>deska EPS 150 pro trvalé zatížení v tlaku (max. 3000 kg/m²)</p> <p>deska EPS 150 pro trvalé zatížení v tlaku (max. 3000 kg/m²)</p> <p>(0,45+0,50)/2*62,6</p> <p>29,735*1,05 'Přepočtené koeficientem množství</p>	m3	62,270 31,221	3 473,00	108 430,53
998713101	<p>Přesun hmot tonážní pro izolace tepelné v objektech v do 6 m</p> <p>Přesun hmot pro izolace tepelné stanovený z hmotnosti přesunovaného materiálu vodorovná dopravní vzdálenost do 50 m v objektech výšky do 6 m</p> <p>Poznámka k souboru cen:□</p> <p>1. Ceny pro přesun hmot stanovený z hmotnosti přesunovaného materiálu se používají tehdy, pokud je možné určit hmotnost za celý stavební díl. Do této hmotnosti se započítává i hmotnost materiálů oceňovaných ve specifikaci.□</p> <p>2. Pokud nelze jednoznačně stanovit hmotnost přesunovaných materiálů, lze pro výpočet přesunu hmot použít orientačně procentní sazbu. Touto sazbou se vynásobí rozpočtové náklady za celý stavební díl včetně nákladů na materiál ve specifikacích.□</p> <p>3. Příplatek k cenám -3181 pro přesun prováděný bez použití mechanizace, tj. za ztížených podmínek, lze použít pouze pro hmotnost materiálu, která se tímto způsobem skutečně přemísťuje.□</p>	t	29,735 31,221 0,186	1 934,00	359,72
998713181	<p>Příplatek k přesunu hmot tonážní 713 prováděný bez použití mechanizace</p> <p>Přesun hmot pro izolace tepelné stanovený z hmotnosti přesunovaného materiálu Příplatek k cenám za přesun prováděný bez použití mechanizace pro jakoukoliv výšku objektu</p>	t	0,186	1 934,00	359,72

Poznámka k souboru cen: □

1. Ceny pro přesun hmot stanovený z hmotnosti přesunovaného materiálu se používají tehdy, pokud je možné určit hmotnost za celý stavební díl. Do této hmotnosti se započítává i hmotnost materiálů oceňovaných ve specifikaci. □

2. Pokud nelze jednoznačně stanovit hmotnost přesunovaných materiálů, lze pro výpočet přesunu hmot použít orientačně procentní sazbu. Touto sazbou se vynásobí rozpočtové náklady za celý stavební díl včetně nákladů na materiál ve specifikacích. □

3. Příplatek k cenám -3181 pro přesun prováděný bez použití mechanizace, tj. za ztížených podmínek, lze použít pouze pro hmotnost materiálu, která se tímto způsobem skutečně přemísťuje. □

VÍCEPRÁCE

764	Konstrukce klempířské				
764002841	Demontáž oplechování horních ploch zdí a nadezdívek do suti	m	81,800	43,00	3 517,40
	Demontáž klempířských konstrukcí oplechování horních ploch zdí a nadezdívek do suti				
	51+28+2,8		81,800		
764214606	Oplechování horních ploch a atik bez rohů z Pz s povrch úpravou mechanicky kotvené rš 500 mm	m	79,000	1 737,00	137 223,00
	Oplechování horních ploch zdí a nadezdívek (atik) z pozinkovaného plechu s povrchovou úpravou mechanicky kotvené rš 500 mm				
	Oplechování horních ploch a atik bez rohů z Pz s povrch úpravou mechanicky kotvené rš 1500 mm	m	2,800	4 342,00	12 157,60
	Oplechování horních ploch zdí a nadezdívek (atik) z pozinkovaného plechu s povrchovou úpravou mechanicky kotvené rš 1500 mm				
998764101	Přesun hmot tonážní pro konstrukce klempířské v objektech v do 6 m	t	0,360	1 934,00	696,24
	Přesun hmot pro konstrukce klempířské stanovený z hmotnosti přesunovaného materiálu vodorovná dopravní vzdálenost do 50 m v objektech výšky do 6 m				
	Poznámka k souboru cen: □				
	1. Ceny pro přesun hmot stanovený z hmotnosti přesunovaného materiálu se používají tehdy, pokud je možné určit hmotnost za celý stavební díl. Do této hmotnosti se započítává i hmotnost materiálů oceňovaných ve specifikaci. □				
	2. Pokud nelze jednoznačně stanovit hmotnost přesunovaných materiálů, lze pro výpočet přesunu hmot použít orientačně procentní sazbu. Touto sazbou se vynásobí rozpočtové náklady za celý stavební díl včetně nákladů na materiál ve specifikacích. □				
	3. Příplatek k cenám -4181 pro přesun prováděný bez použití mechanizace, tj. za ztížených podmínek, lze použít pouze pro hmotnost materiálu, která se tímto způsobem skutečně přemísťuje. □				
998764181	Příplatek k přesunu hmot tonážní 764 prováděný bez použití mechanizace	t	0,360	1 934,00	696,24
	Přesun hmot pro konstrukce klempířské stanovený z hmotnosti přesunovaného materiálu Příplatek k cenám za přesun prováděný bez použití mechanizace pro jakoukoliv výšku objektu				

Poznámka k souboru cen: □

1. Ceny pro přesun hmot stanovený z hmotnosti přesunovaného materiálu se používají tehdy, pokud je možné určit hmotnost za celý stavební díl. Do této hmotnosti se započítává i hmotnost materiálů oceňovaných ve specifikaci. □
2. Pokud nelze jednoznačně stanovit hmotnost přesunovaných materiálů, lze pro výpočet přesunu hmot použít orientačně procentní sazbu. Touto sazbou se vynásobí rozpočtové náklady za celý stavební díl včetně nákladů na materiál ve specifikacích. □
3. Příplatek k cenám -4181 pro přesun prováděný bez použití mechanizace, tj. za ztížených podmínek, lze použít pouze pro hmotnost materiálu, která se tímto způsobem skutečně přemísťuje. □

VÍCEPRÁCE

Doplnění předělu z cihel na rozhraní mezi novou a původní střechou - zamezení sesypání původní výplně střešního pláště.

Cihla 290x140x65 mm

$6,97+1,49+7,13+0,94= 16,53$ m

$16,53/0,29=57$ ks na 1 řadu

$0,4/0,065*57 = 342$ ks komplet

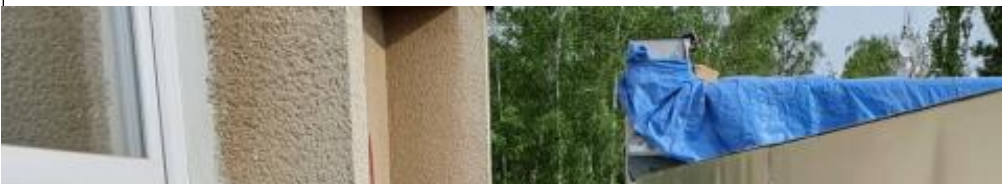
Provedení vyzdění předělu z cihel

631311131 Doplnění dosavadních mazanin betonem prostým tloušťky do 50 mm

$16,53 \times 0,4 \times 0,05 = 0,33$

ks	342,000	10,00	3 420,00
hod	35,000	288,00	10 080,00
m3	0,330	1 984,00	654,72







BOD 5B - Střecha část B

Pouze nová krytina, bez nové izolace - ponechání výplně střešního páště včetně ponechání betonové mazaniny.

VÍCEPRÁCE

712	Povlakové krytiny				
712300832	Odstranění povlakové krytiny střech do 10° dvouvrstvé Odstranění ze střech plochých do 10° krytiny povlakové dvouvrstvé 0,95x4,32=4,10 4,32x7,0=30,24 0,95x12=11,4 suma: 45,74 45,74"v rovině střechy	m2	45,740	93,00	4 253,82
712321132	Provedení povlakové krytiny střech do 10° za horka nátěrem asfaltovým	m2	45,740	31,00	1 417,94

	Provedení povlakové krytiny střech plochých do 10° natěradly a tmely za horka nátěrem asfaltovým				
	Poznámka k souboru cen: □				
	1. Povlakové krytiny střech jednotlivě do 10 m2 se oceňují skladebně cenou příslušné izolace a cenou 712 39-9095 Příplatek za plochu do 10 m2.				
11163150	45,74"nová skladba střechy lak penetrační asfaltový	t	45,740 0,068	77 970,00	5 301,96
	lak penetrační asfaltový				
	45,74*0,0015 'Přepočtené koeficientem množství		0,068		
712341559	Provedení povlakové krytiny střech do 10° pásy NAIP přitavením v plné ploše	m2	45,740	185,00	8 461,90
	Provedení povlakové krytiny střech plochých do 10° pásy přitavením NAIP v plné ploše				
	Poznámka k souboru cen: □				
	1. Povlakové krytiny střech jednotlivě do 10 m2 se oceňují skladebně cenou příslušné izolace a cenou 712 39-9096 Příplatek za plochu do 10 m2, a to jen při položení pásů za použití natěradel nebo tmelů za horka. □				
62832001	45,74"nová skladba střechy podkladní pás pás asfaltový natavitelný oxidovaný tl. 3,5mm typu V60 S35 s vložkou ze skleněné rohože, s jemnozrnným minerálním posypem	m2	45,740 52,600	97,00	5 102,20
	pás asfaltový natavitelný oxidovaný tl. 3,5mm typu V60 S35 s vložkou ze skleněné rohože, s jemnozrnným minerálním posypem				
	45,74*1,15 'Přepočtené koeficientem množství		52,600		
712341559	Provedení povlakové krytiny střech do 10° pásy NAIP přitavením v plné ploše	m2	47,540	185,00	8 794,90
	Provedení povlakové krytiny střech plochých do 10° pásy přitavením NAIP v plné ploše				
	45,74+1,8"nová skladba střechy (vrchní asfaltový pás)		47,540		
62852257	pás asfaltový natavitelný modifikovaný SBS tl 5mm s vložkou z polyesterové rohože a spalitelnou PE fólií nebo jemnozrnný minerálním posypem na horním povrchu	m2	54,670	191,00	10 441,97
	pás asfaltový natavitelný modifikovaný SBS tl 5mm s vložkou z polyesterové rohože a spalitelnou PE fólií nebo jemnozrnný minerálním posypem na horním povrchu				
	47,54		47,540		
	47,54*1,15 'Přepočtené koeficientem množství		54,670		
712841559	Provedení povlakové krytiny vytažením na konstrukce pásy přitavením NAIP	m2	34,000	121,00	4 114,00
	Provedení povlakové krytiny střech samostatným vytažením izolačního povlaku pásy přitavením na konstrukce převyšující úroveň střechy, NAIP				
	0,5*68		34,000		
998712101	Přesun hmot tonážní tonážní pro krytiny povlakové v objektech v do 6 m	t	0,660	1 934,00	1 276,44
	Přesun hmot pro povlakové krytiny stanovený z hmotnosti přesunovaného materiálu vodorovná dopravní vzdálenost do 50 m v objektech výšky do 6 m				

Poznámka k souboru cen: □

1. Ceny pro přesun hmot stanovený z hmotnosti přesunovaného materiálu se používají tehdy, pokud je možné určit hmotnost za celý stavební díl. Do této hmotnosti se započítává i hmotnost materiálů oceňovaných ve specifikaci. □
2. Pokud nelze jednoznačně stanovit hmotnost přesunovaných materiálů, lze pro výpočet přesunu hmot použít orientačně procentní sazbu. Touto sazbou se vynásobí rozpočtové náklady za celý stavební díl včetně nákladů na materiál ve specifikacích. □
3. Příplatek k cenám -2181 pro přesun prováděný bez použití mechanizace, tj. za ztížených podmínek, lze použít pouze pro hmotnost materiálu, která se tímto způsobem skutečně přemísťuje. □

998712181

Příplatek k přesunu hmot tonážní 712 prováděný bez použití mechanizace

Přesun hmot pro povlakové krytiny stanovený z hmotnosti přesunovaného materiálu Příplatek k cenám za přesun prováděný bez použití mechanizace pro jakoukoliv výšku objektu

Poznámka k souboru cen: □

1. Ceny pro přesun hmot stanovený z hmotnosti přesunovaného materiálu se používají tehdy, pokud je možné určit hmotnost za celý stavební díl. Do této hmotnosti se započítává i hmotnost materiálů oceňovaných ve specifikaci. □
2. Pokud nelze jednoznačně stanovit hmotnost přesunovaných materiálů, lze pro výpočet přesunu hmot použít orientačně procentní sazbu. Touto sazbou se vynásobí rozpočtové náklady za celý stavební díl včetně nákladů na materiál ve specifikacích. □
3. Příplatek k cenám -2181 pro přesun prováděný bez použití mechanizace, tj. za ztížených podmínek, lze použít pouze pro hmotnost materiálu, která se tímto způsobem skutečně přemísťuje. □

t

0,660

1 934,00

1 276,44



BOD 5C - Střecha vpust'

VÍCEPRÁCE

Montáž - střešní vpust'

ks 1,000 462,00 **462,00**

Svislá střešní vpust' s integrovaným bitumenovým límcem a ochranným košem

ks 1,000 1 867,00 **1 867,00**

BOD 6 - Světlíky

Zazdění světlíků

VÍCEPRÁCE

764002841 Demontáž oplechování horních ploch zdí a nadezdívek do suti
Demontáž klempířských konstrukcí oplechování horních ploch zdí a nadezdívek do suti
4x3,9

m 15,600 43,00 **670,80**
15,600

340271025 Zazdívka otvorů v příčkách nebo stěnách plochy do 4 m2 tvárnicemi pórobetonovými tl 50 mm
3x (3,9x0,44) + 1x (3,9x0,44 - 2x1,25x0,44)
Součet

m2 5,764 387,00 **2 230,67**
5,764
5,764

713141131 Montáž izolace tepelné střech plochých lepené za studena plně 1 vrstva rohoží, pásů, dílců, desek
3x (3,9x0,44) + 1x (3,9x0,44 - 2x1,25x0,44)
Součet

m2 5,764 500,00 **2 882,00**
5,764
5,764

28375R deska EPS 150 pro trvalé zatížení v tlaku (max. 3000 kg/m2), tl. 8 cm
5,764*0,08
Součet
1,248*1,05 'Přepočtené koeficientem množství

m3 0,484 3 473,00 **1 680,93**
0,461
0,461
0,484

Výztužná síť (perlinka) do stěrky, vč. výztužné sítě a stěrkového tmelu na desky EPS
3x (3,9x0,44) + 1x (3,9x0,44 - 2x1,25x0,44)
Součet

Břizolit přírodní omítka vnější, složitost 3
3x (3,9x0,44) + 1x (3,9x0,44 - 2x1,25x0,44)
Součet



m2	5,764	218,00	1 256,55
	5,764		
	5,764		
m2	5,764	531,00	3 060,68
	5,764		
	5,764		

BOD 7 - Zabetonování výlez střecha

VÍCEPRÁCE

962032231	Bourání zdiva z cihel pálených nebo vápenopískových na MV nebo MVC přes 1 m3 Bourání atiky výlezu	m3	0,420	316,00	132,72
389381001	Dobetonování prefabrikovaných konstrukcí 0,53x0,87x0,4	m3	0,184	1 984,00	365,06
417351115	Zřízení bednění ztužujících věnců 0,53x0,87	m2	0,461	142,00	65,46
417351116	Odstranění bednění ztužujících věnců	m2	0,461	43,00	19,82
417361821	Výztuž ztužujících pásů a věnců betonářskou ocelí 10 505	t	0,015	42 529,00	637,94
612325223	Vápenocementová štuková omítka malých ploch do 1,0 m2 na stěnách Vápenocementová omítka jednotlivých malých ploch štuková na stěnách, plochy jednotlivě přes 0,25 do 1 m2	kus	1,000	354,00	354,00

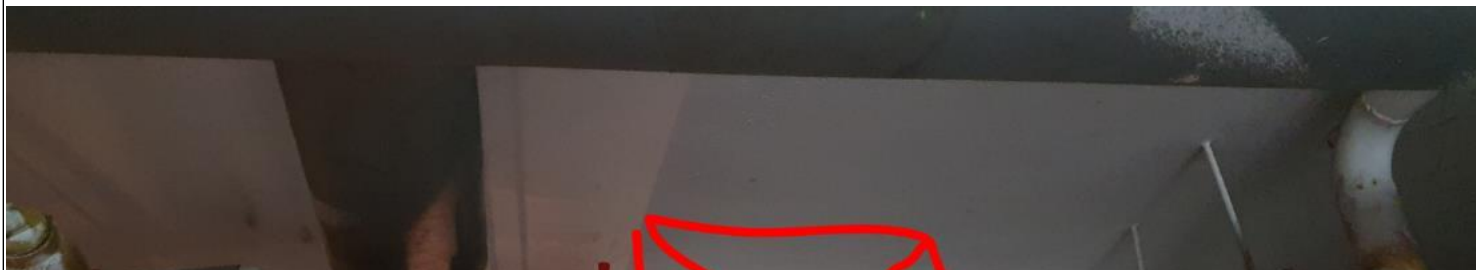


BOD 8 - Ventil plyn

Doplnění ventilu plynu - přívod plynu do kuchyně. Ovládání automaticky přes MaR vzduchotechniky kuchyně - při chodu VZT ventil otevřen, jinak zavřen.

VÍCEPRÁCE

	Montáž - Ventil k uzavření plynového rozvodu, NC – bez napětí uzavřeno	ks	1,000	3 521,00	3 521,00
	Ventil k uzavření plynového rozvodu pro kuchyň, s elektro pohonem, NC – bez napětí uzavřeno	ks	1,000	31 725,00	31 725,00
	Osazení přírub/ závitů na stávající potrubí plynu včetně úprav stávajícího potrubí plynu	hod	17,500	288,00	5 040,00
	Příruba/ Závit	ks	2,000	564,00	1 128,00
	Revize plynového zařízení - v části nového ventilu	ks	1,000	925,00	925,00
	Doplnění software MaR vzduchotechniky - 1 datový bod - funkčnost ovládání solenoid ventilu plynu on/off	db	1,000	500,00	500,00
	Doplnění rozvaděče MaR vzduchotechniky - modul výstupu pro ovládání ventilu plynu	ks	1,000	3 755,00	3 755,00
	<u>Materiál elektromontážní</u>				
101105	kabel CYKY-J 3x1,5	m	14,000	13,00	182,00
333111	lišta vkládací 20x20 vč. tvar. prvků	m	14,000	40,00	560,00
	lišta vkládací 20x20 vč. tvar. prvků				
	<u>Elektromontáže</u>				
210810008	kabel(-CYKY) volně uložený do 3x6/4x4/7x2,5	m	14,000	26,00	364,00
	kabel(-CYKY) volně uložený do 3x6/4x4/7x2,5				
210100001	ukončení v rozvaděči vč.zapojení vodiče do 2,5mm ²	ks	1,000	8,00	8,00
	ukončení v rozvaděči vč.zapojení vodiče do 2,5mm ²				
210010105	lišta vkládací úplná pevně uložená do š.40mm	m	14,000	21,00	294,00
	lišta vkládací úplná pevně uložená do š.40mm				





BOD 9 - Hromosvod

Hromosvod v horní části střechy, po jejím obvodu, je již hotov - mimo jímací tyče

MÉNĚPRÁCE

Materiál elektromontážní

297003	Drát 8mm AlMgSi role 148m měkký	m	-41,300	27,00	-1 115,10
297942	Drát 8mm AlMgSi role 148m měkký				
297942	falc sv Al rozsah uchyc 07-8mm do úhlu 90	ks	-18,000	143,00	-2 574,00
298117	falc sv Al rozsah uchyc 07-8mm do úhlu 90				
298117	Podložka plast D370mm černá	ks	-6,000	195,00	-1 170,00
	Podložka plast D370mm černá				

Elektromontáže

210220101	svod vč.podpěr drát do pr.10mm	m	-41,300	46,00	-1 899,80
210220301	svorka hromosvodová do 2 šroubů	ks	-24,000	17,00	-408,00

210990086 Demontáže
Úpravy stávajícího hromosvodu
Úpravy stávajícího hromosvodu



hod	-5,000	288,00	-1 440,00
-----	--------	--------	------------------

BOD 10A - Vnější omítky

Po odstranění přístřešku byla zjištěna obsance omítky na vnější stěně.

VÍCEPRÁCE

Vápenocementová omítka štuková vnějších stěn nanášená ručně
Srovnání podkladu pro nanesení břizolitu

m2	21,800	284,00	6 191,20
----	--------	--------	-----------------

Břizolit přírodní omítka vnější, složitost 3

m2	32,100	531,00	17 045,10
----	--------	--------	------------------

3,0x10,7

plastová větrací mřížka bílá, cca 125x125 mm

ks

8,000

203,00

1 624,00



BOD 10B - Vnitřní omítky

Po odstranění/ demontáži stávajícího VZT potrubí byla zjištěna absence omítky za tímto demontovaným VZT potrubím na stěnách + stropech.

VÍCEPRÁCE

Vápenocementová štuková omítka na stěnách

Vedlejší místnost 2.24:

$0,55 \times 3,85 = 2,117$

Výdej:

$0,43 \times 10,06 = 4,325$

$1,12 \times 3,2 = 3,584$

m2

11,208

168,00

1 882,94

0,43x2,75=1,182

Vápenocementová štuková omítka na stropěch

Vedlejší místnost 2.24:

0,51x4,45=2,269

Výdej:

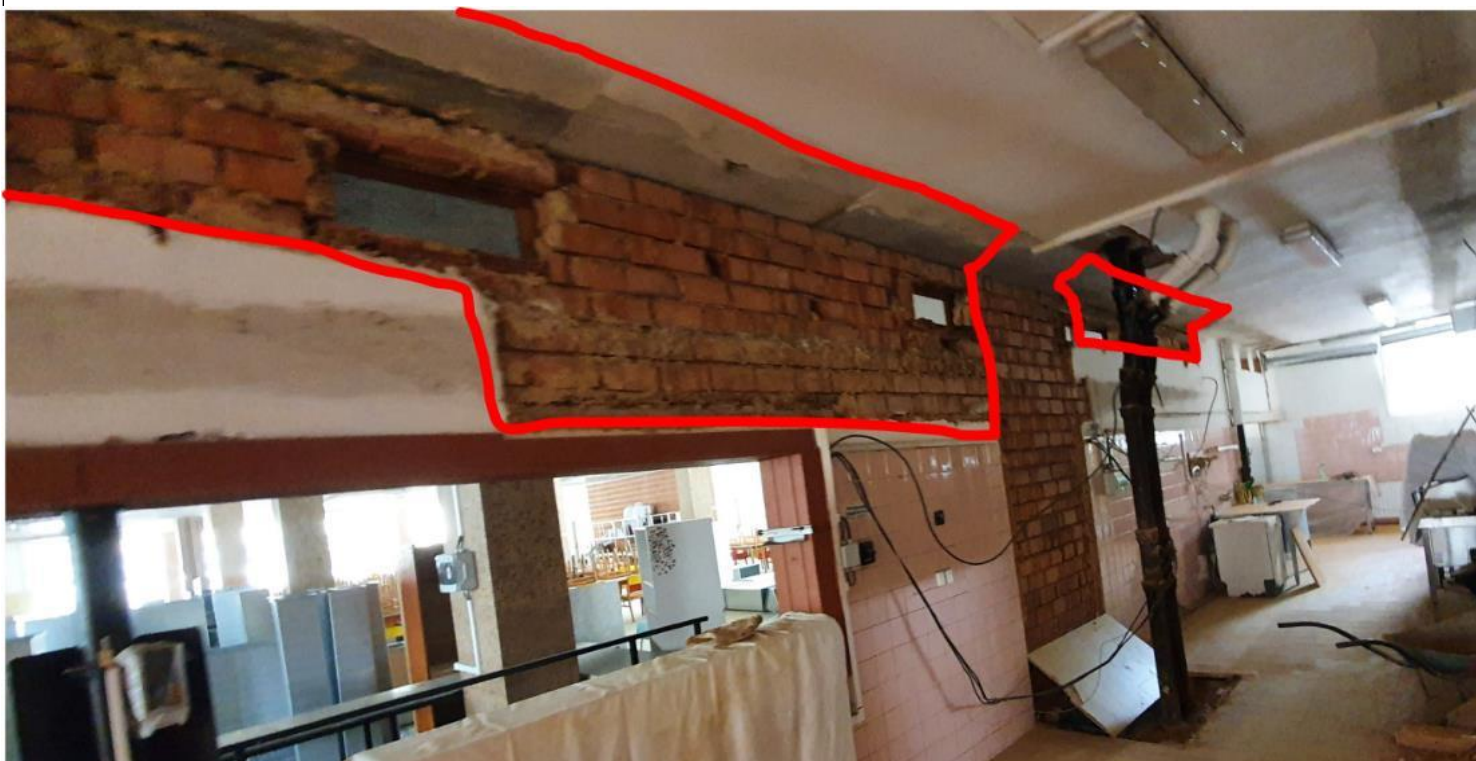
0,51x12,81=6,533

m2

8,802

171,00 **1 505,14**





BOD 11 - Nouzové světlo v kuchyni + ve výdeji

V kuchyni + ve výdeji bude demontováno stávající červené nouzové světlo, bude dodáno nové a osezeno pod pohled, napoeno na stávající kabelový přívod ke světlu

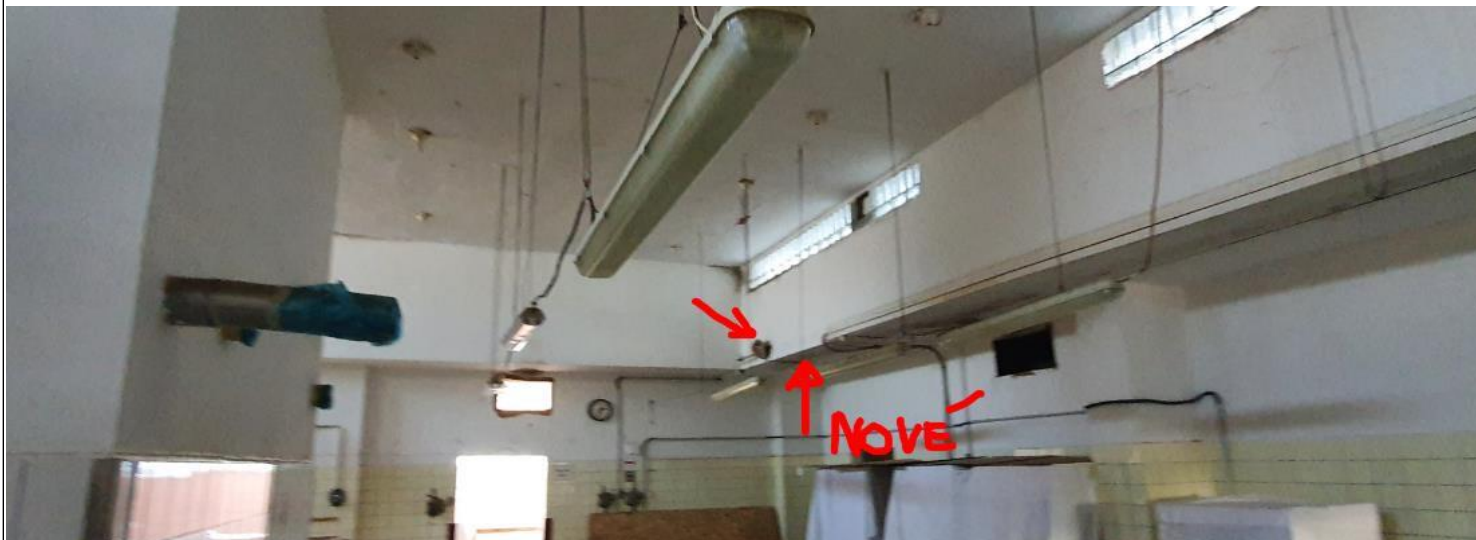
VÍCEPRÁCE

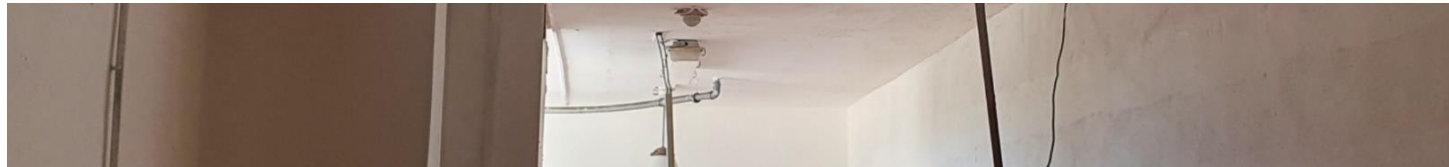
Demontáž stávajícího světla

Nouzové svítidlo červené, 230 V AC

Montáž nového světla

hod	1,500	288,00	432,00
ks	2,000	1 384,00	2 768,00
hod	2,000	288,00	576,00





BOD 12 - Provizorní světla v kuchyni

V kuchyni budou u vstupů osazeny 3 provizorní svítidla, samostatný vypínač.

VÍCEPRÁCE

	<u>Materiál elektromontážní</u>				
413121	spínač 10A/250Vstř IP54 řaz.1	ks	2,000	157,00	314,00
	spínač 10A/250Vstř IP54 řaz.1				
	spínač 10A/250Vstř IP54 dvoupolový	ks	1,000	283,00	283,00
	Svítidlo provizorní, IP min 43, 230 V AC, patice E27	ks	3,000	1 524,00	4 572,00
101105	kabel CYKY-J 3x1,5	m	86,000	13,00	1 118,00
	kabel CYKY-J 3x1,5				
333111	lišta vkládací 20x20 vč. tvar. prvků	m	15,000	40,00	600,00
	lišta vkládací 20x20 vč. tvar. prvků				
	Proudový chránič s jističem	ks	1,000	1 432,00	1 432,00
	<u>Elektromontáže</u>				
210110021	spínač nástěnný od IP.2 vč.zapojení 1pólový/ř.1	ks	3,000	113,00	339,00
	spínač nástěnný od IP.2 vč.zapojení 1pólový/ř.1				
210810008	kabel(-CYKY) volně uložený do 3x6/4x4/7x2,5	m	31,000	26,00	806,00
	kabel(-CYKY) volně uložený do 3x6/4x4/7x2,5				
210100001	ukončení v rozvaděči vč.zapojení vodiče do 2,5mm ²	ks	1,000	8,00	8,00
	ukončení v rozvaděči vč.zapojení vodiče do 2,5mm ²				
210010105	lišta vkládací úplná pevně uložená do š.40mm	m	86,000	21,00	1 806,00
	lišta vkládací úplná pevně uložená do š.40mm				
218009001	poplatek za recyklaci svítidla	ks	3,000	10,00	30,00
	poplatek za recyklaci svítidla				

Svítlidlo provizorní, IP min 43, 230 V AC
 Proudový chránič s jističem

ks	3,000	67,00	201,00
ks	1,000	72,00	72,00



BOD 13 - Kanalizační potrubí

Přesun potrubí kanalizace ke stěně - demontáž litinových rozvodů, nové potrubí plast KG. Stoupačka poté nebude zakryta SDK, ale nerez plechem (od podlahy po první koleno - od podlahy do výšky 2,0 m).

MĚNĚPRÁCE

763 76313141R1	Konstrukce suché výstavby Zakrytí rozvodů stoupačického potrubí ze sádkokartonových desek, konstrukce z ocelových profilů, jednoduše opláštěná deskou impregnovanou H2, tl. 12,5 mm, bez T1	m2	-3,413	922,00	-3 146,79
-------------------	--	----	--------	--------	------------------

	Zakrytí rozvodů stoupacího potrubí ze sádrokartonových desek, konstrukce z ocelových profilů, jednoduše opláštěná deskou impregnovanou H2, tl. 12,5 mm, bez T1				
	Poznámka k souboru cen:□ 1. V cenách jsou započteny i náklady na tmelení a výztužnou pásku.□ 2. V cenách nejsou započteny náklady na základní penetrační nátěr; tyto se oceňují cenou -1714.□ 3. Ceny 763 13-13 lze použít i pro dvouvrstvou dřevěnou spodní konstrukci s nosnými latěmi 60 x 40 mm a montážnímu latěmi 48 x 24 mm.□ 4. Ceny -1611 až -1613 Montáž nosné konstrukce je stanoveny pro m2 plochy pohledu.□ 5. V ceně -1611 nejsou započteny náklady na dřevo a v cenách -2612 a -2613 náklady na profily; tyto se oceňují ve specifikaci. Doporučené množství na 1 m2 příčky je 3,0 m profilu CD a 0,9 m profilu UD.□ 6. V cenách -1621 až -1624 Montáž desek nejsou započteny náklady na desky; tato dodávka se oceňuje ve specifikaci.□ 7. V ceně -1763 Příplatek za průhyb nosného stropu přes 20 mm je započtena pouze montáž, atypický profil se oceňuje individuálně ve specifikaci.□				
	2np - zaplétování ZTI 3,25*(0,3+0,45+0,3) Součet			3,413 3,413	
998763301	Přesun hmot tonážní pro sádrokartonové konstrukce v objektech v do 6 m	t	-0,042	1 934,00	-81,23
	Přesun hmot pro konstrukce montované z desek sádrokartonových, sádrovláknitých, cementovláknitých nebo cementových stanovený z hmotnosti přesunovaného materiálu vodorovná dopravní vzdálenost do 50 m v objektech výšky do 6 m				
	Poznámka k souboru cen:□ 1. Ceny pro přesun hmot stanovený z hmotnosti přesunovaného materiálu se použijí tehdy, pokud je možné určit hmotnost za celý stavební díl. Do této hmotnosti se započítává i hmotnost materiálů oceňovaných ve specifikaci.□ 2. Pokud nelze jednoznačně stanovit hmotnost přesunovaných materiálů, lze pro výpočet přesunu hmot použít orientačně procentní sazbu. Touto sazbou se vynásobí rozpočtové náklady za celý stavební díl včetně nákladů na materiál ve specifikacích.□ 3. Příplatek k cenám -3381 pro přesun prováděný bez použití mechanizace, tj. za ztížených podmínek, lze použít pouze pro hmotnost materiálu, která se tímto způsobem skutečně přemísťuje. U přesunu stanoveného procentní sazbou se ztížení přesunu ocení individuálně.□				
781	Dokončovací práce - obklady				
781413112	Montáž obkladů vnitřních keramických hladkých do 25 ks/m2 lepených standardním lepidlem Montáž obkladů vnitřních stěn z dlaždic keramických lepených standardním lepidlem hladkých přes 22 do 25 ks/m2	m2	-5,200	272,00	-1 414,40

	Poznámka k souboru cen: □ 1. Položky jsou určeny pro všechny druhy povrchových úprav. □				
	doplnění obkladu 2,0*2,6 Součet		5,200 5,200		
59761039	obklad keramický hladký přes 22 do 25ks/m2	m2	-5,720	195,00	-1 115,40
	obklad keramický hladký přes 22 do 25ks/m2 5,2*1,1 'Přepočtené koeficientem množství		5,720		
781479191	Příplatek k montáži obkladů vnitřních keramických hladkých za plochu do 10 m2 Montáž obkladů vnitřních stěn z dlaždic keramických Příplatek k cenám za plochu do 10 m2 jednotlivě	m2	-5,200	34,00	-176,80
	Poznámka k souboru cen: □ 1. Položky jsou určeny pro všechny druhy povrchových úprav. □				
998781101	Přesun hmot tonážní pro obklady keramické v objektech v do 6 m Přesun hmot pro obklady keramické stanovený z hmotnosti přesunovaného materiálu vodorovná dopravní vzdálenost do 50 m v objektech výšky do 6 m	t	-0,099	1 934,00	-191,47
	Poznámka k souboru cen: □ 1. Ceny pro přesun hmot stanovený z hmotnosti přesunovaného materiálu se používají tehdy, pokud je možné určit hmotnost za celý stavební díl. Do této hmotnosti se započítává i hmotnost materiálů oceňovaných ve specifikaci. □ 2. Pokud nelze jednoznačně stanovit hmotnost přesunovaných materiálů, lze pro výpočet přesunu hmot použít orientačně procentní sazbu. Touto sazbou se vynásobí rozpočtové náklady za celý stavební díl včetně nákladů na materiál ve specifikacích. □ 3. Příplatek k cenám -1181 pro přesun prováděný bez použití mechanizace, tj. za ztížených podmínek, lze použít pouze pro hmotnost materiálu, která se tímto způsobem skutečně přemísťuje. □				
998781181	Příplatek k přesunu hmot tonážní 781 prováděný bez použití mechanizace Přesun hmot pro obklady keramické stanovený z hmotnosti přesunovaného materiálu Příplatek k cenám za přesun prováděný bez použití mechanizace pro jakoukoliv výšku objektu	t	-0,099	1 418,00	-140,38
	Poznámka k souboru cen: □ 1. Ceny pro přesun hmot stanovený z hmotnosti přesunovaného materiálu se používají tehdy, pokud je možné určit hmotnost za celý stavební díl. Do této hmotnosti se započítává i hmotnost materiálů oceňovaných ve specifikaci. □ 2. Pokud nelze jednoznačně stanovit hmotnost přesunovaných materiálů, lze pro výpočet přesunu hmot použít orientačně procentní sazbu. Touto sazbou se vynásobí rozpočtové náklady za celý stavební díl včetně nákladů na materiál ve specifikacích. □ 3. Příplatek k cenám -1181 pro přesun prováděný bez použití mechanizace, tj. za ztížených podmínek, lze použít pouze pro hmotnost materiálu, která se tímto způsobem skutečně přemísťuje. □				

VÍCEPRÁCE

Montáž - nerez zakrytování potrubí kanalizace KG ve výdejně

Dodávka - nerez zakrytování potrubí kanalizace KG

(0,2+0,5+0,2)*2

m2	1,800	351,00	631,80
m2	1,800	2 138,00	3 848,40

VÍCEPRÁCE

Demontáž stávajícího potrubí kanalizace litinové

998764101 Přesun hmot tonážní pro konstrukce klempířské v objektech v do 6 m

998764181 Příplatek k přesunu hmot tonážní 764 prováděný bez použití mechanizace

m	20,480	93,00	1 904,64
t	0,450	1 934,00	870,30
t	0,450	1 934,00	870,30

Zaslepení litinového potrubí kanalizace ve strojovně v 1PP - záslepkou plastovou KG + přechodka litina

Montáž - Zaslepení litinového potrubí kanalizace ve strojovně v 1PP - záslepkou plastovou KG + přechodka litina

ks	1,000	252,00	252,00
ks	1,000	162,00	162,00

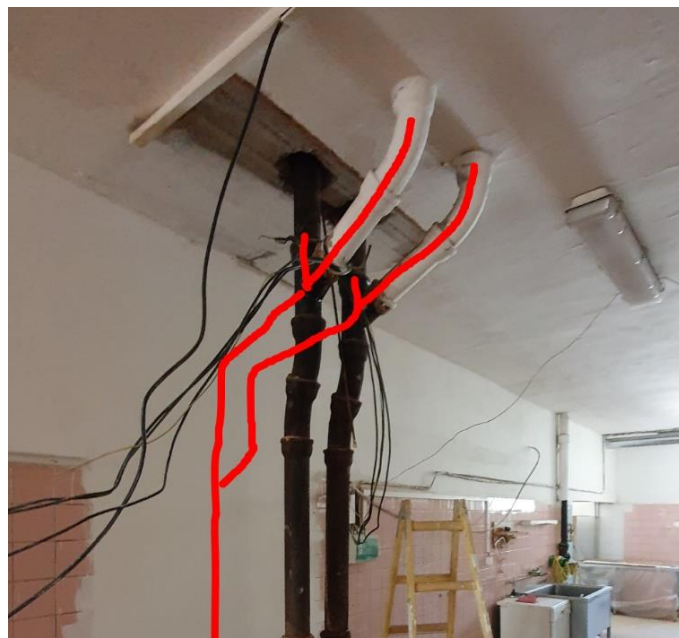
Potrubí kanalizační KG + přechodky litina

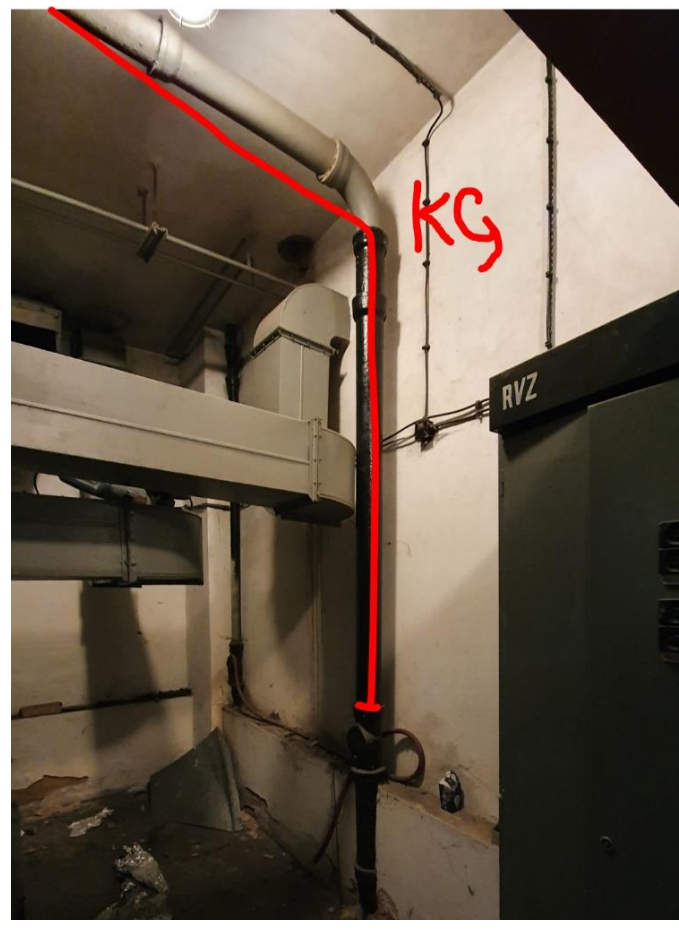
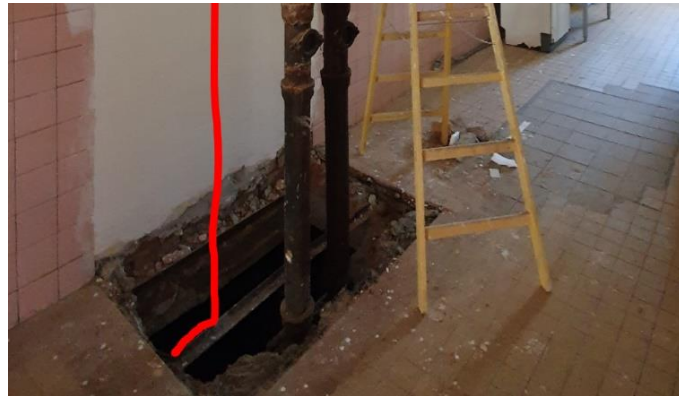
Montáž - Potrubí kanalizační KG

m	13,500	289,00	3 901,50
m	13,500	142,00	1 917,00

Stávající:

Nové:







vícepráce (+) / méněpráce (-) ... CELKEM v CZK bez DPH

1 030 572,86 Kč

Datum:

10.5.2020

Zpracoval:

PROFI KLIMA solution s.r.o.

Martin Bátorla