



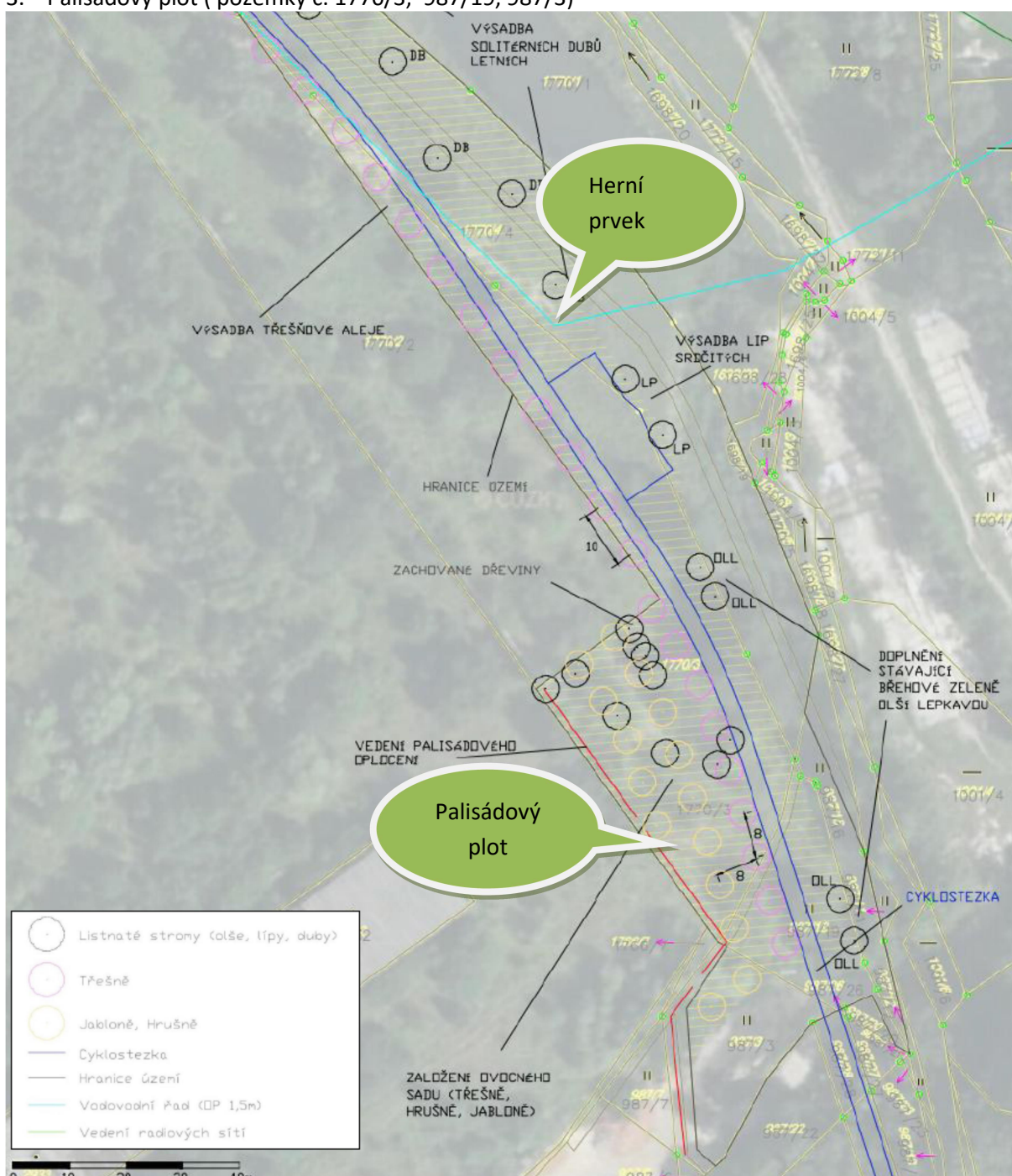
MĚSTO ŘÍČANY

Městský úřad v Říčanech | Masarykovo náměstí 53/40 | 251 01 Říčany
tel.: +420 323 618 111 | fax: +420 323 603 734 | e-mail: podatelna@ricany.cz | www.ricany.cz

Příloha č. 4 Výzvy pro podání nabídek: Dodávka a instalace herní sestavy, griloviště a palisádového plotu v na 50. rovnoběžce

Minimální technická specifikace / Stavební program:

1. Herní prvek (pozemek č. 1770/4)
2. Griloviště (pozemek č. 1770/4)
3. Palisádový plot (pozemky č. 1770/3, 987/19, 987/3)



- k.ú. Říčany a další přilehlé pozemky v majetku města Říčany

1. Herní sestava/prvek

- Místo – poblíž odpočinkového altánu při nové cyklostezce, vpravo od stezky ve směru na Prahu.
- Rozměry – maximální výška nejvyššího bodu herní sestavy nesmí přesáhnout 6 m.
- Herní sestava bude umístěna na pozemku č. 1770/4 - umístění šipky na mapě a v souladu s dokumentací pro územní rozhodnutí. Herní sestava je na stejném pozemku, přes který vede „Cyklostezka do Prahy na kole – úsek Mnichovice – Kolovraty“
- Cílem vybudování herní sestavy je umožnit další možnosti aktivního odpočinku pro uživatele cyklostezky, vedle stávajícího altánu.
- Zaměření, konkrétní prvky - Investor požaduje navrhnout zajímavou, pokud možno netradiční sestavu herních prvků. Doporučené téma je 50. rovnoběžka, hradby, katovna, případně blízkost areálu bývalé věznice, apod..
- Sestava by měla připomínat „hradby“ = logicky na sebe navazující sestavu, tvořící jeden funkční celek, prvky budou navzájem propojené. Nebude se jednat o samostatně rozmístěné prvky na spodní ploše. Prvky budou rozvíjet fyzické a motorické schopnosti dětí, především rovnováhu, mrštnost a obratnost celého těla. Součástí mohou být různé výlezové plošiny, žebříky, lanové žebříky, kladiny, pochozí plochy, sítě, provazochodecké prvky, lanové mosty, nášlapné špalky, lanové pyramidy; balanční lana, klády, žebříky apod. Zadavatel dále nespecifikuje počet ani druh prvků. Pouze upozorňuje, že se musí jednat o prvky, které budou respektovat dané parametry a charakter území. Sestava by měla být určena pro děti do 14-ti let. Veškeré prvky budou ve shodě s normami ČSN.
- Materiály – přírodní, tj. zejména dřevo, případně kámen, spojovací prvky nerez/pozink, lana, zachycovací sítě ... Dřevo konstrukcí nebude v přímém styku se zemí (ocelové botky, příložky atp.)
- Vhodná dopadová plocha dle normy ČSN EN 1177, Přílohy A. (např. kačírek, štěrka atp.)

Obr. č. 1 – Věžové sestavy, hrací sestavu je možné doplnit o další prvky. Všechny obrázky jsou ilustrativní, nadřazen je popis.



2. Griloviště - místo pro grilování

- Vedle přístřešku a herního prvku bude umístěno veřejné místo pro grilování. Zadavatel nspecifikuje materiál, druh, tvar, umístění.
- Požadavkem zadavatele je použití takového materiálu, který bude odolný vůči vandalismu, snadno ovladatelný, dobře obsluhovatelý a do prostoru esteticky zapadne.
- Bude se jednat o místo na grilování na dřevěné uhlí/dřevo.
- Griloviště bude opatřeno roštem na grilování

Obr. č. 2 Zadavatel uvádí příklady veřejných grilovišť, obrázky jsou ilustrativní, účastník může nabídnout jiné řešení



3. Palisádový plot

- Místo – viz plánek a dokumentace pro územní rozhodnutí;
- bude sloužit k odclonění průmyslového areálu stavebnin a areálu bývalé věznice. Poloha a délky viz plánek. Důležité je zamezit vzhledu do areálu stavebnin.
- Palisáda bude stavěna 1,5 m od hranice pozemku. V palisádě budou vynechány dva třímetrové průchody zajišťující přístup za palisádu, které umožní přístupnost plochy pro údržbu plotu z obou stran. Prostupy mohou být s přesahem, aby nebylo při kolmém pohledu vidět skrz.
- Rozměry – minimální výška 2,5m (nad terén), minimální průměr palisád 15cm.
- Palisáda může též připomínat hradby a být v obdobném materiálu a designu, jako herní sestava.
- Palisády musí být odolné (založené) proti vyvrácení
- Dříví použité na palisádový plot musí být zbaveno kůry a vhodně ošetřeno.

Před podáním nabídky velmi **doporučujeme návštěvu místa** – je kdykoliv dostupné. Parkovat lze např. v ulici Jelení, na cyklostezku je zákaz vjezdu autem, žádáme Vás, abyste při návštěvě místa realizace měli reflexní vesty, protože se pohybujete po staveništi cyklostezky.

Součástí předmětu je doprava na místo určení, instalace, likvidace odpadu a všechny související aktivity spojené s finálním dokončením díla. Záruční doba bude v délce minimálně **36 měsíců** a servis – více informací ve smlouvě o dílo.

Veškeré práce musí být ukončeny **do 30. 7. 2020.**

Obr.č.3 – ukázky možného palisádového oplocení – obrázky jsou ilustrativní



Umístění a rozměry palisádového plotu:



Fotografie místa pro herní sestavu (aktuální foto k 26. 3. 2020):



