

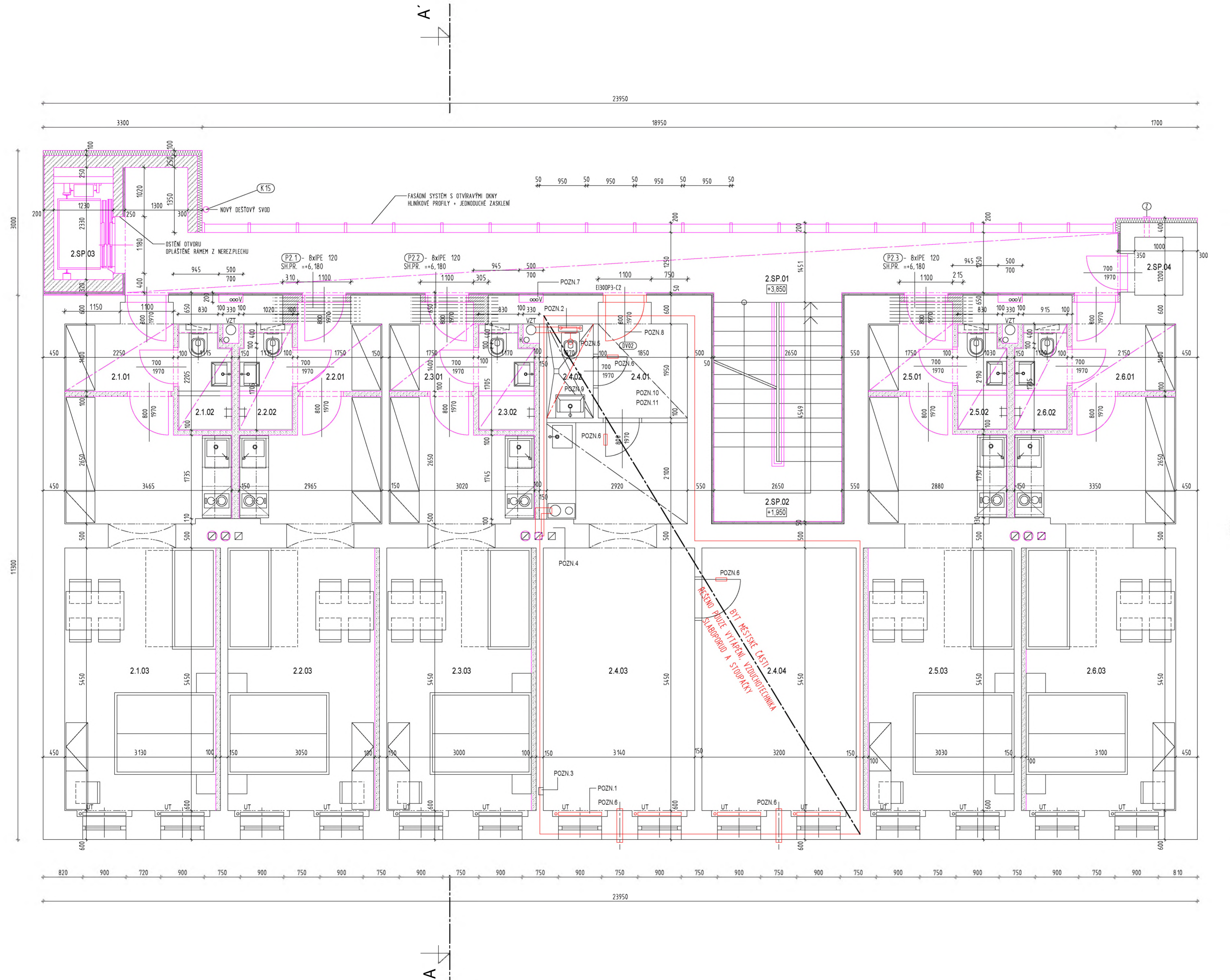
LEGENDA ÚPRAV

POZNÁMKY - ÚPRAVA OBJEKTU PRO BYTÍ MĚSTSKÉ ČÁSTI P7

- POZN.1  
OSAZENÍ OTOPNÝCH TĚLES A PŘÍPOJENÍ DLE PD PRO OTEVŘENÉ SRDCE o.p.s
- POZN.2  
OSAZENÍ OTOPNÉHO ŽEBŘÍKU A PŘÍPOJENÍ NA EL. DLE PD PRO OTEVŘENÉ SRDCE o.p.s
- POZN.3  
PŘÍPOJENÍ K MĚŘENÍ SPOTŘEBY TEPLA DLE PD PRO OTEVŘENÉ SRDCE o.p.s
- POZN.4  
PŘÍPOJENÍ NA NOVÉ STOUPACÍ VEDENÍ VZT - ODVOD Z KUCHYŇK DLE PD PRO OTEVŘENÉ SRDCE o.p.s
- POZN.5  
PŘÍPOJENÍ NA NOVÉ STOUPACÍ VEDENÍ VZT - ODVOD Z WC A KOUPELNY DLE PD PRO OTEVŘENÉ SRDCE o.p.s
- POZN.6  
OSAZENÍ PRŮVĚTRŇKŮ NA FASÁDU DLE PD PRO OTEVŘENÉ SRDCE o.p.s
- POZN.7  
PŘÍPOJENÍ NA STOUPACÍ VEDENÍ SV A TV - VODOMĚR JE JEN PRO SV DLE PD PRO OTEVŘENÉ SRDCE o.p.s
- POZN.8  
OSAZENÍ NOVÝCH VSTUPNÍCH DVEŘÍ - DLE POŽADAVKŮ MČP7
- POZN.9  
NÁVRH GP NA MONTÁŽ SDK PODHLEDU - ZÁKRYTÍ VEDENÍ ZTI A OSAZENÍ VZT
- POZN.10  
NÁVRH GP NA NOVÉ ŘEŠENÍ SILNOPROUDU, DLE PD PRO OTEVŘENÉ SRDCE o.p.s
- POZN.11  
KOMPLETNÍ PŘÍPOJENÍ VČETNĚ POŽÁRNÍ SIGNALIZACE DLE PD PRO OTEVŘENÉ SRDCE o.p.s
- POZN.12  
VÝVOD ODVĚTRÁNÍ VZT NA STŘECHU DLE PD PRO OTEVŘENÉ SRDCE o.p.s

LEGENDA MÍSTNOSTI

počet bytů	označení	POPS	FLOCHA (m <sup>2</sup> )	SKLADBA	PODLAHA	STĚNY	STROP	POZNÁMKA
2	01	PŘEDSÍŇ	3,65		KERAMICKÁ DLÁŽBA	MALBA	MALBA	KER.SOKL v 80 mm
	02	KOUPELNA, WC	2,08		KERAMICKÁ DLÁŽBA	KERAMEKÝ OKLAD	MALBA	STĚNY - SDK DO VLIKA
	03	OBYTNÁ MÍSTNOST	26,15		KERAMICKÁ DLÁŽBA	MALBA	MALBA	KER.SOKL v 80 mm
	CELKEM BYT			31,88				
2	01	PŘEDSÍŇ	2,94		KERAMICKÁ DLÁŽBA	MALBA	MALBA	KER.SOKL v 80 mm
	02	KOUPELNA, WC	2,14		KERAMICKÁ DLÁŽBA	KERAMEKÝ OKLAD	MALBA	STĚNY - SDK DO VLIKA
	03	OBYTNÁ MÍSTNOST	24,13		KERAMICKÁ DLÁŽBA	MALBA	MALBA	KER.SOKL v 80 mm
	CELKEM BYT			29,61				
3	01	PŘEDSÍŇ	2,94		KERAMICKÁ DLÁŽBA	MALBA	MALBA	KER.SOKL v 80 mm
	02	KOUPELNA, WC	2,24		KERAMICKÁ DLÁŽBA	KERAMEKÝ OKLAD	MALBA	STĚNY - SDK DO VLIKA
	03	OBYTNÁ MÍSTNOST	23,32		KERAMICKÁ DLÁŽBA	MALBA	MALBA	KER.SOKL v 80 mm
	CELKEM BYT			28,50				
4	01	PŘEDSÍŇ	4,11		KERAMICKÁ DLÁŽBA	MALBA	MALBA	KER.SOKL v 80 mm
	02	KOUPELNA, WC	1,89		KERAMICKÁ DLÁŽBA	KERAMEKÝ OKLAD	MALBA	STĚNY - SDK DO VLIKA
	03	OBYTNÁ MÍSTNOST	24,16		KERAMICKÁ DLÁŽBA	MALBA	MALBA	KER.SOKL v 80 mm
	04	POKŮJ	17,71		KERAMICKÁ DLÁŽBA	MALBA	MALBA	KER.SOKL v 80 mm
CELKEM BYT			47,87					
5	01	PŘEDSÍŇ	2,94		KERAMICKÁ DLÁŽBA	MALBA	MALBA	KER.SOKL v 80 mm
	02	KOUPELNA, WC	1,92		KERAMICKÁ DLÁŽBA	KERAMEKÝ OKLAD	MALBA	STĚNY - SDK DO VLIKA
	03	OBYTNÁ MÍSTNOST	24,18		KERAMICKÁ DLÁŽBA	MALBA	MALBA	KER.SOKL v 80 mm
	CELKEM BYT			29,04				
6	01	PŘEDSÍŇ	3,66		KERAMICKÁ DLÁŽBA	MALBA	MALBA	KER.SOKL v 80 mm
	02	KOUPELNA, WC	2,07		KERAMICKÁ DLÁŽBA	KERAMEKÝ OKLAD	MALBA	STĚNY - SDK DO VLIKA
	03	OBYTNÁ MÍSTNOST	25,71		KERAMICKÁ DLÁŽBA	MALBA	MALBA	KER.SOKL v 80 mm
	CELKEM BYT			31,44				
SP	01	CHODBA	27,44		KERAMICKÁ DLÁŽBA	DMV. MATERIÁL V 1500/MALBA	MALBA	KER.SOKL v 100 mm
	02	SCHODIŠTĚ	12,58		KAM. STUPNĚ, TERAZ. DLÁŽBA	DMV. MATERIÁL V 1500/MALBA	MALBA	KER.SOKL v 100 mm
	03	VÝTIAH	1,20					
	04	KOMORA	1,32		KERAMICKÁ DLÁŽBA	DMV. MATERIÁL V 1500/MALBA	MALBA	KER.SOKL v 100 mm
CELKEM			42,54					



LEGENDA MATERIÁLŮ

- STÁVAJÍCÍ KČE (BEZ ROZLIŠENÍ)
- NOVÉ KONSTRUKCE - OBECNĚ
- SDK KONSTRUKCE
- DOZDÍVKA CP
- TEPELNÁ IZOLACE
- ZELEZOBETON
- BETON PROSTÝ NEBO SLABĚ VYZTUŽENÝ
- BETONOVÉ TVÁRNICE H.200/250 mm
- ZARÍZENÍ, KTERÉ JE SOUČÁSTÍ DODÁVKY PROJEKTU AZYLOVÉHO DOMU
- NOVÉ INSTALACE, KČE SOCIÁLNÍ BYTÍ

POZNÁMKA:

PŘED ZAČÁTKEM BOURACÍCH PRACÍ BUDE PŘEVEDENA SETRNA DEMONTÁŽ ROZVODŮ ZTI, UT, PLYNU A ELEKTRO UMÍSTĚNÍ STÁVAJÍCÍHO VEDENÍ ZTI, UT, ELEKTRO JSOU POUZE ORIENTAČNÍ! PŘESNÉ POZICE MUSÍ BÝT DĚŘENY! PROSTUPY PRO NOVÉ ROZVODY ZTI, UT, VZT A ELEKTRO JSOU ŘEŠENY V RÁMCI PD JEDNOTLIVÝCH PROFESÍ. UMÍSTĚNÍ VEDENÍ ZTI, UT, ELEKTRO, VZT JSOU POUZE ORIENTAČNÍ! PŘESNÉ POZICE MUSÍ BÝT DĚŘENY!

UVEDENÉ ROZMĚRY STÁVAJÍCÍCH I NOVĚ NAVRHOVANÝCH STĚN, KONSTRUKCÍ JSOU UVEDENY VČETNĚ OMIČEK NOVĚ SDK PŘÍČKY BUDOU OSAZENY DO LÍCE S FINÁLNÍ OMIČKOU STĚN. NÁPOJENÍ PŘÍZNÁKA NEGATIVNÍ SPÁRA, DETAIL KONZULTOVAT S ARCHITEKTEM V RÁMCI KD V MÍSTĚ ZALOŽENÍ SDK PŘÍČEK NAD KLENOBAMI MUSÍ BÝT VYTVOŘEN BETONOVÝ ZÁKLAD V TLOUŠTČE PŘÍČKY ABY BYLA VYTVOŘENA ROVINA PRO OSAZENÍ NOSNÝCH PROFILŮ PŘÍČKY V MÍSTĚ ZALOŽENÍ SDK PŘÍČEK NAD DŘEVĚNÝMI TRÁMY MUSÍ BÝT OSAZEN ZÁKLADKA DR. TRAM ODPOVÍDAJÍCÍ TLOUŠTKY PRO OSAZENÍ NOSNÝCH PROFILŮ PŘÍČKY

VÝVODY K RADIÁTORŮM BUDOU ZE STĚNY A BUDOU SKRYTÉ VE ZDI  
UVEDENÉ ROZMĚRY DĚŘIT NA MÍSTĚ SE SKUTEČNOSTÍ!  
PŘÍPADNÉ ODCHYLKY OD PD KONZULTOVAT SE ZPRACOVATELEM PD I  
VÝKRES KORDINOVAŤ S VÝKRESY JEDNOTLIVÝCH PROFESÍ A PBR I

VÝŠKOVÉ KÓTY U OTVORŮ VZTAŽENY K ÚROVNI ČISTÉ PODLAHY NAVRHOVANÉHO STAVU

±0,000 = RELATIVNÍ VÝŠKOVÁ KÓTA

<p><b>STAVEBNÍ ÚPRAVY</b> <b>AZYLOVÝ DŮM</b> MŠTO STAVBY: k.ú.: HOLEŠOVICE, 730122, parc. č. 288 ul. Za Papimou, č.p. 144/7, Praha 7</p>		<p><b>MR&amp;S</b> MR&amp;S architekti, s.r.o.</p>	
INVESTOR:	Městská část Praha 7 Úřad městské části Praha 7 U Průhonu 38 170 00 Praha 7	ČÍSLO ZAKÁZKY:	003-18
GENERÁLNÍ PROJEKTANT/ARCHITEKT:	MR&S architekti, s.r.o.	PROJEKTANT/PROFESÍ:	MR&S architekti, s.r.o.
PROJEKTANT/PROFESÍ:	MR&S architekti, s.r.o.	ZODP.PROJEKTANT:	
PROJEKTANT/PROFESÍ:	MR&S architekti, s.r.o.	KRESLIL:	
PROJEKTANT/PROFESÍ:	MR&S architekti, s.r.o.	KONTROLOVAL:	
ČÁST:	ARCHITEKTONICKO-STAVEBNÍ ŘEŠENÍ	STUPEŇ PD:	DSP
NÁZEV VÝKRESU:	PŮDORYS 2NP NAVRHOVANÝ STAV	MĚŘÍTKO:	1 : 50
		ČÍSLO VÝKRESU:	D.1.1.b.02
		ČÍSLO PARÉ:	
		FORMÁT:	8xA4
		DATA:	04/2020