

GEOMETRICKÝ PLÁN pro vyznačení věcného břemene	Geometrický plán ověřil úředně oprávněný zeměměřický inženýr		Stejnopis ověřil úředně oprávněný zeměměřický inženýr:	
	Jméno, příjmení: XXX		Jméno, příjmení: XXX	
	Číslo položky seznamu úředně oprávněných zeměměřických inženýrů 552/1995		Číslo položky seznamu úředně oprávněných zeměměřických inženýrů 1283/95	
	Dne: 17.3.2015 Číslo: 40/2016		Dne: 18.9.2019 Číslo: 058/2019	
	Náležitosti a přesnosti odpovídá právním předpisům		Tento stejnopis odpovídá geometrickému plánu v elektronické podobě uloženému v dokumentaci katastrálního úřadu.	
Výhotovitel: DATA PROCON s.r.o. Palackého třída 768/12 612 00	Katastrální úřad souhlasí s očišlováním parcel.		Ověření stejnopisu geometrického plánu v listinné podobě.	
Číslo plánu: 7173-9/2016	KÚ pro Zlínský kraj KP Vsetín Ing. Anna Černotová PGP-229/2016-810 2016.03.17 14:43:30 CET			
Okres: Vsetín				
Obec: Vsetín				
Kat. území: Vsetín				
Mapový list: DKM				
Dosaďadním vlastníkům pozemků byla poskytnuta možnost seznámit se v terénu s průběhem navrhovaných nových hranic, které byly označeny předepsaným způsobem;				

VÝKAZ DOSAVADNÍHO A NOVÉHO STAVU ÚDAJŮ KATASTRU NEMOVITOSTÍ

Dosavadní stav			Nový stav												
Označení pozemku parc. číslem	Výměra parcely		Druh pozemku Způsob využití	Označení pozemku parc. číslem	Výměra parcely		Druh pozemku Způsob využití	Typ stavby Způsob využití	Zpús. určení výměr	Porovnání se stavem evidence právních vztahů					
	ha	m ²			ha	m ²				Díl přechází z pozemku označeného v		Číslo listu vlastnictví	Výměra dílu		Označení dílu
										katastru nemovitosti	dřívější poz. evidenci		ha	m ²	
1718										1718		1775			
1719										1719		10001			
1720										1720		3633			
1722										1722		10001			
1723										1723		10001			
1762										1762		922			
1765										1765		921			
4769										4769		5324			
4770										4770		4416			
4778/1										4778/1		10344			
4778/4										4778/4		10305			
4784										4784		10001			
4789										4789		2242			
4803										4803		6255			
5280/2										5280/2		12834			
5281/1										5281/1		12834			
5287/1										5287/1		12834			
5300										5300		296			
5301										5301		296			
5302										5302		296			
5304										5304		5651			
5313										5313		152			
5314										5314		152			
5316										5316		152			
5353										5353		4801			
5354										5354		1616			
5485										5485		4586			
5503										5503		10001			
5504										5504		10001			
5511										5511		10001			
5512										5512		1578			
5513										5513		5260			
5514										5514		10001			
5515										5515		2114			
5516										5516		2114			
5517/1										5517/1		2114			
5520										5520		11387			
5522										5522		23			
5526										5526		153			
5527										5527		152			
5764										5764		10001			
5965										5965		9897			
5969										5969		4544			
8170/1										8170/1		9897			
8171										8171		9897			
8192										8192		3737			
9041										9041		10001			
9381										9381		3567			
9403										9403		2540			
9405										9405		3177			
9439										9439		11142			

VÝKAZ DOSAVADNÍHO A NOVÉHO STAVU ÚDAJŮ KATASTRU NEMOVITOSTÍ

Dosavadní stav			Nový stav												
Označení pozemku parc. číslem	Výměra parcely		Druh pozemku	Označení pozemku parc. číslem	Výměra parcely		Druh pozemku	Typ stavby	Zpús. určení výměr	Porovnání se stavem evidence právních vztahů					
	ha	m ²	Způsob využití		ha	m ²	Způsob využití	Způsob využití		Díl přechází z pozemku označeného v		Číslo listu vlastnictví	Výměra dílu		Označení dílu
										katastru nemovitostí	dřívější poz. evidenci		ha	m ²	
9744/1										9744/1		10001			
9840										9840		3636			
9841										9841		3636			
9842										9842		13456			
11073										11073		10001			
12882										12882		9394			
12893										12893		2217			
12894										12894		2217			
12896										12896		3255			
12919										12919		5836			
14613										14613		5260			
14641/1										14641/1		10001			
14671										14671		3097			
14688/1										14688/1		10001			
14690										14690		10001			
14691/1										14691/1		10001			
14703										14703		10001			
14704										14704		10001			
14707/1										14707/1		3097			
14707/8										14707/8		10001			
14714										14714		10001			
14766										14766		10001			
14770										14770		10001			
14807										14807		10001			
14809										14809		10001			
14810										14810		10001			
14811										14811		10001			
14812										14812		10001			

Druh věcného břemene: dle příložených listin

Oprávněný: dle příložených listin

Seznam souřadnic (S-JTSK):

Souřadnice pro zápis do KN			Souřadnice určené měřením						
Číslo bodu	Y	X	kk	Y	X				
500	499229.23	1153294.93	3			575	496689.17	1153666.88	3
501	499219.88	1153293.57	3			576	496737.90	1153648.78	3
502	499219.76	1153291.75	3			577	496780.44	1153640.10	3
503	499256.21	1153295.86	8			578	496819.40	1153619.90	3
504	499172.78	1153293.45	3			579	496846.09	1153602.54	3
505	495018.12	1154794.06	3			580	496844.45	1153600.03	3
506	499031.27	1153247.45	3			581	496817.76	1153617.39	3
507	499106.16	1153290.41	3			582	496844.95	1153600.79	8
508	499059.82	1153269.71	3			583	496841.50	1153601.94	8
509	499050.28	1153262.19	8			584	496566.01	1153755.17	3
510	499042.16	1153255.80	3			585	496479.03	1154045.26	6
512	499033.08	1153247.46	3			586	496480.90	1154042.79	6
513	499029.92	1153247.45	3			587	496491.39	1153982.08	3
514	499031.99	1153253.91	3			588	496493.84	1153974.10	3
515	499057.65	1153273.10	3			589	496505.20	1153934.31	3
516	499103.29	1153292.82	3			590	496511.25	1153918.08	3
517	499121.16	1153298.07	3			591	496736.23	1153649.46	3
518	499136.35	1153298.99	3			592	496581.16	1153811.54	3
520	499215.61	1153295.98	3			593	496667.26	1153760.78	3
521	499229.01	1153297.90	3			594	496673.27	1153762.40	3
522	499256.10	1153298.55	3			595	496701.62	1153818.83	3
523	499213.28	1153296.10	3			596	496665.35	1153837.47	3
524	499204.39	1153296.54	3			597	496604.28	1153870.88	3
525	499185.36	1153297.50	3			598	496602.84	1153868.24	3
526	499251.87	1153298.45	8			599	496662.51	1153835.58	3
527	499181.38	1153297.69	3			600	496697.60	1153817.53	3
528	499174.36	1153297.99	3			601	496671.19	1153764.94	3
529	499186.69	1153305.44	3			602	496667.72	1153764.00	3
530	499197.08	1153313.16	3			603	496582.68	1153814.12	3
531	499205.16	1153322.10	3			604	496666.67	1153761.13	3
532	499207.42	1153320.07	3			605	496669.23	1153761.31	8
533	499201.54	1153313.68	3			606	496668.38	1153764.18	8
534	499201.98	1153313.03	3			607	496645.90	1153776.86	3
535	499199.06	1153310.88	3			608	496644.36	1153774.28	3
536	499196.12	1153307.61	3			609	496696.29	1153814.92	3
537	499188.38	1153302.94	3			610	496698.99	1153813.59	3
538	499201.68	1153318.25	3			611	496662.72	1153838.90	3
539	499205.71	1153318.21	3			612	496675.08	1153852.69	3
540	499197.40	1153309.03	3			613	496681.14	1153868.73	3
541	499184.83	1153300.28	3			614	496698.56	1153895.87	3
542	496821.83	1153614.74	8			615	496696.04	1153897.49	3
543	496779.48	1153637.28	3			616	496678.44	1153870.09	3
544	496737.10	1153645.90	3			617	496672.38	1153854.05	3
545	496688.06	1153664.06	3			618	495089.79	1155083.33	3
546	496653.47	1153678.13	3			619	495014.84	1154787.00	3
547	496626.45	1153691.10	3			620	495013.58	1154784.28	3
548	496589.96	1153723.15	3			621	496664.15	1153841.15	3
549	496581.25	1153733.77	3			622	496667.16	1153845.86	3
550	496570.88	1153746.11	3			623	496672.50	1153854.37	3
551	496553.76	1153777.48	3			624	496672.74	1153855.00	3
552	496553.30	1153793.45	3			625	496693.71	1153893.86	3
553	496539.44	1153826.84	3			626	496696.43	1153892.55	3
554	496516.77	1153894.64	3			627	496680.26	1153866.40	3
555	496497.73	1153945.28	3			628	496676.00	1153855.13	3
556	496498.72	1153947.77	3			629	496668.24	1153842.00	3
557	496493.84	1153963.73	3			630	496666.93	1153839.95	3
558	496484.98	1153992.70	3			631	495010.72	1154778.11	3
559	496476.55	1154042.26	3			632	495024.03	1154806.34	3
560	496480.03	1154046.48	3			633	495021.78	1154818.41	3
561	496482.38	1154044.54	3			635	495047.75	1154842.03	3
562	496479.74	1154041.41	3			636	495063.60	1154857.95	3
563	496487.91	1153993.44	3			637	495081.66	1154869.08	3
564	496496.76	1153964.20	3			639	495130.09	1154897.32	3
565	496501.88	1153947.59	3			640	495148.05	1154913.96	3
566	496501.09	1153945.33	3			641	495160.45	1154918.22	3
567	496519.64	1153895.57	3			642	495155.93	1154945.31	3
568	496542.26	1153827.92	3			643	495138.42	1154979.62	3
569	496556.31	1153794.07	3			644	495124.84	1155016.62	3
570	496556.76	1153778.33	3			645	495111.53	1155052.18	3
571	496573.39	1153747.82	3			646	495099.43	1155069.93	3
572	496592.17	1153725.38	3			647	495088.22	1155081.29	3
573	496628.14	1153693.61	3			648	494407.46	1154692.20	3
574	496654.67	1153680.88	3			649	495089.79	1155087.66	3

650	495085.66	1155079.63	3	726	495048.69	1155118.40	3
651	495097.11	1155068.01	3	727	495017.55	1155232.79	3
652	495108.85	1155050.80	3	728	495015.37	1155246.60	3
653	495122.06	1155015.48	3	729	495014.19	1155259.60	3
654	495135.66	1154978.42	3	730	495012.95	1155273.83	3
655	495153.05	1154944.37	3	731	495011.07	1155282.72	3
656	495157.07	1154920.23	3	732	495012.66	1155276.19	6
657	495146.47	1154916.59	3	733	495008.65	1155292.69	3
658	495128.21	1154899.66	3	734	495005.97	1155303.74	6
659	495103.33	1154882.31	3	735	495005.81	1155291.57	3
660	495080.25	1154871.73	3	736	495003.05	1155302.71	6
661	495061.73	1154860.32	3	737	494980.76	1154654.54	3
662	495045.53	1154844.05	3	738	494992.04	1154685.47	3
663	495032.01	1154827.82	3	741	494989.14	1154686.30	3
664	495018.44	1154819.95	3	742	494978.02	1154655.54	3
665	495020.91	1154806.74	3	743	495093.44	1155089.11	3
666	495008.00	1154779.39	3	744	495101.44	1155096.68	3
667	495020.28	1154810.13	3	745	495096.80	1155113.34	3
668	495028.59	1154825.83	3	746	495094.87	1155112.80	3
669	495033.57	1154825.25	3	747	495099.26	1155097.08	3
670	495025.69	1154820.68	3	748	495097.48	1155110.90	3
671	495076.17	1154865.69	3	749	495091.08	1155082.41	3
672	495068.41	1154860.91	3	750	495098.39	1155092.48	3
673	495092.39	1154874.00	3	751	495100.55	1155095.45	3
674	494416.19	1154703.17	3	752	494401.30	1154657.26	3
675	495144.28	1154914.56	3	753	494401.31	1154679.58	3
676	495149.18	1154914.35	3	754	494422.07	1154705.75	3
677	495152.83	1154915.60	3	755	494433.63	1154718.76	3
678	495151.95	1154918.47	3	756	494455.01	1154734.92	3
679	495158.90	1154927.52	3	757	494469.20	1154763.43	3
680	495156.22	1154943.60	3	758	494477.35	1154792.22	3
681	495160.35	1154918.79	3	759	494488.62	1154827.63	3
682	495156.15	1154925.78	3	760	494493.41	1154847.79	3
683	495155.16	1154946.81	3	761	494493.93	1154860.55	3
684	495123.66	1155011.12	4	762	494489.52	1154874.85	3
685	495086.82	1155078.45	3	763	494474.06	1154917.90	3
686	495090.94	1155074.28	3	764	494462.35	1154931.27	3
687	495105.72	1155055.39	3	765	494431.02	1154964.40	3
688	495098.49	1155065.98	3	766	494404.91	1154993.74	3
689	495118.33	1155025.45	3	767	494400.79	1155003.49	3
690	495112.34	1155041.45	3	768	494397.50	1155027.35	3
691	495062.12	1155104.06	3	769	494394.76	1155056.05	3
692	495058.80	1155102.00	3	770	494387.63	1155087.32	3
693	495060.26	1155100.24	3	771	494371.22	1155111.15	3
694	495089.47	1155082.77	3	772	494360.85	1155131.53	3
695	494414.01	1154700.43	3	773	494380.05	1155141.42	3
696	495085.84	1155085.74	3	774	494379.13	1155162.44	3
697	495081.66	1155082.87	3	775	494376.14	1155162.31	3
698	495062.43	1155106.51	3	776	494376.97	1155143.20	3
699	495057.53	1155106.33	3	777	494356.83	1155132.83	3
700	495053.48	1155116.40	3	778	494368.64	1155109.61	3
701	495052.33	1155115.37	3	779	494384.83	1155086.09	3
702	495050.36	1155117.00	3	780	494391.79	1155055.58	3
703	495047.91	1155119.06	3	781	494394.52	1155026.99	3
704	495045.79	1155122.17	3	782	494397.87	1155002.71	3
705	495042.62	1155128.55	3	783	494402.18	1154992.06	3
706	495032.55	1155157.13	3	784	494428.80	1154962.38	3
707	495028.10	1155175.13	3	785	494460.16	1154929.22	3
708	495023.17	1155204.79	3	786	494471.42	1154916.36	3
709	495015.86	1155241.23	3	787	494486.68	1154873.90	3
710	495012.86	1155275.37	3	788	494490.91	1154860.15	3
711	495005.48	1155305.76	3	789	494490.43	1154848.20	3
712	495002.46	1155305.10	3	790	494485.72	1154828.43	3
713	495009.93	1155274.92	3	791	494474.47	1154793.10	3
714	495012.86	1155240.90	3	792	494466.40	1154764.53	3
715	495020.02	1155204.28	3	793	494376.88	1155145.33	3
716	495025.14	1155174.46	3	794	494431.59	1154720.98	3
717	495029.71	1155156.32	3	795	494419.77	1154707.67	3
718	495039.87	1155127.41	3	796	494398.27	1154680.64	3
719	495043.22	1155120.66	3	797	494398.30	1154657.26	3
720	495045.73	1155117.00	3	798	494418.77	1154706.42	3
721	495048.09	1155115.04	3	799	494376.93	1155144.11	3
722	495056.32	1155108.02	3	800	494379.82	1155146.65	3
723	495062.24	1155105.03	3	801	494379.90	1155144.92	3
724	495061.98	1155107.01	3	802	494371.75	1155110.38	3
725	495055.45	1155114.23	3	803	494376.89	1155102.91	3

804	494414.52	1154982.80	3	882	493537.21	1155089.68	3
805	494408.96	1154989.01	3	883	493536.38	1155095.68	3
806	493640.26	1155081.54	3	884	493537.07	1155090.72	3
807	493628.84	1155078.99	3	885	493530.62	1155083.88	3
808	493612.61	1155076.86	3	886	493525.35	1155086.26	4
809	493603.32	1155086.68	3	887	493284.79	1154938.60	3
810	493590.80	1155110.78	3	888	493287.45	1154940.39	3
811	493580.17	1155126.65	3	889	493268.43	1154954.03	3
812	493578.07	1155131.26	3	890	493252.23	1154957.72	3
813	493568.51	1155127.05	3	891	493224.08	1154964.35	3
814	493560.39	1155122.54	3	892	493198.48	1154981.89	8
815	493557.65	1155119.68	3	893	493208.97	1154972.59	8
816	493553.18	1155115.43	3	894	493211.97	1154973.94	8
817	493555.92	1155113.84	3	895	493055.20	1155312.56	3
818	493640.85	1155078.59	3	896	493043.52	1155337.24	3
819	493636.50	1155077.58	3	898	493030.37	1155372.37	3
820	493629.35	1155075.92	3	899	493033.18	1155373.43	3
821	493611.48	1155073.62	3	900	493046.29	1155338.41	3
822	493600.83	1155084.91	3	901	493058.03	1155313.55	3
823	493588.14	1155109.23	3	902	493079.19	1155251.86	8
824	493577.45	1155125.19	3	903	493069.35	1155281.16	3
825	493576.58	1155127.24	3	904	493076.62	1155258.48	3
826	493569.72	1155124.34	3	905	493066.52	1155280.15	3
827	493562.21	1155120.10	3	906	493059.76	1155299.43	3
828	493559.62	1155117.51	3	908	493076.43	1155250.68	8
829	493546.89	1155106.69	3	909	496508.38	1153916.95	3
830	493609.76	1155075.44	3	910	493557.70	1155111.85	3
831	493607.00	1155078.37	3	911	493556.22	1155110.51	3
832	493566.76	1155122.67	3	185-26	495109.15	1155049.73	3
833	493559.74	1155121.86	3	185-28	495096.19	1154875.94	3
834	493579.15	1155128.89	3	185-31	495106.06	1154880.73	3
835	493587.83	1155115.21	3	185-39	495139.05	1154905.74	3
836	493600.75	1155091.63	3	185-52	495022.60	1154814.23	3
837	493611.01	1155078.55	3	185-63	495008.01	1154765.19	3
838	493560.58	1155108.63	3	185-101	494981.27	1154656.64	3
839	493559.11	1155107.27	3	185-107	494985.72	1154668.38	3
840	493554.46	1155112.48	3	185-121	494996.99	1154710.74	3
841	493545.86	1155110.06	3	185-148	495034.00	1154826.10	3
842	493533.22	1155096.70	3	185-2001	495013.03	1155272.30	3
843	493534.05	1155090.64	3	2289-14	496666.57	1153840.14	3
844	493530.75	1155086.92	3	2780-18	495139.44	1154971.73	3
845	493501.46	1155083.33	3	4073-178	496481.52	1154013.00	3
846	493476.74	1155078.96	3	4099-230	494995.31	1154703.29	3
847	493457.34	1155072.24	3	4099-231	494994.63	1154700.26	3
848	493433.86	1155058.94	3	4099-236	494999.33	1154722.32	3
849	493418.82	1155046.14	3	4099-237	495004.35	1154747.11	3
850	493396.37	1155027.00	3	4099-238	495005.53	1154752.95	3
851	493361.04	1154995.77	3	4099-239	495006.94	1154759.91	3
852	493323.43	1154961.19	3	4099-244	495017.78	1154793.93	3
853	493293.95	1154935.73	3	4099-245	495021.38	1154801.08	3
854	493267.11	1154954.98	3	4099-256	495117.36	1154888.63	3
855	493241.17	1154959.75	3	4130-12	495142.63	1154908.96	3
856	493213.60	1154972.50	3	4137-31	495109.61	1155048.76	3
857	493196.19	1154987.92	3	4145-851	493584.93	1155114.13	3
858	493182.26	1155005.14	3	4407-66	499047.79	1153260.97	3
859	493144.82	1155095.11	3	4407-67	499055.97	1153267.13	3
860	493125.83	1155140.71	3	4407-81	499124.47	1153294.97	3
861	493104.80	1155184.90	3	4407-101	499126.85	1153295.10	3
862	493086.99	1155231.78	3	4408-103	499242.62	1153295.45	3
863	493084.19	1155230.71	3	4487-134	496586.66	1153726.88	3
864	493102.05	1155183.72	3	4487-156	496787.20	1153633.24	3
865	493123.08	1155139.49	3	4487-179	496560.24	1153771.91	3
866	493142.71	1155092.38	3	4488-97	496716.32	1153656.50	3
867	493073.80	1155257.46	3	4488-98	496695.69	1153664.30	3
869	493211.94	1154969.96	3	4488-106	496736.12	1153649.02	3
870	493240.25	1154956.87	3	4557-196	493226.50	1154966.52	3
871	493265.91	1154952.16	3	4558-65	493182.81	1154998.82	3
872	493294.11	1154931.91	3	4558-162	493173.53	1155018.97	3
873	493325.44	1154958.96	3	4558-163	493177.49	1155008.04	3
874	493363.03	1154993.54	3	4559-34	493127.14	1155129.82	3
875	493398.36	1155024.75	3	4559-37	493129.35	1155124.76	3
876	493420.60	1155043.72	3	4559-114	493133.92	1155113.73	3
877	493435.58	1155056.46	3	4559-115	493128.78	1155126.07	3
878	493458.59	1155069.50	3	4724-27	494459.38	1154930.01	3
879	493477.50	1155076.00	3	4724-118	494406.39	1154991.87	3
880	493501.91	1155080.36	3	4725-16	494452.80	1154736.83	3
881	493532.25	1155084.08	3				

4725-23	494465.52	1154762.87	3
4725-37	494469.17	1154773.49	3
4725-38	494470.01	1154776.33	3
4725-57	494489.42	1154864.99	3
4742-2134	499211.65	1153292.06	8
4742-2135	499180.58	1153293.26	8
4742-2137	499144.36	1153294.75	8
4742-2138	499250.92	1153295.73	8
4742-2141	499144.46	1153297.66	8
4742-2142	499126.45	1153297.85	8

Klad výkresů

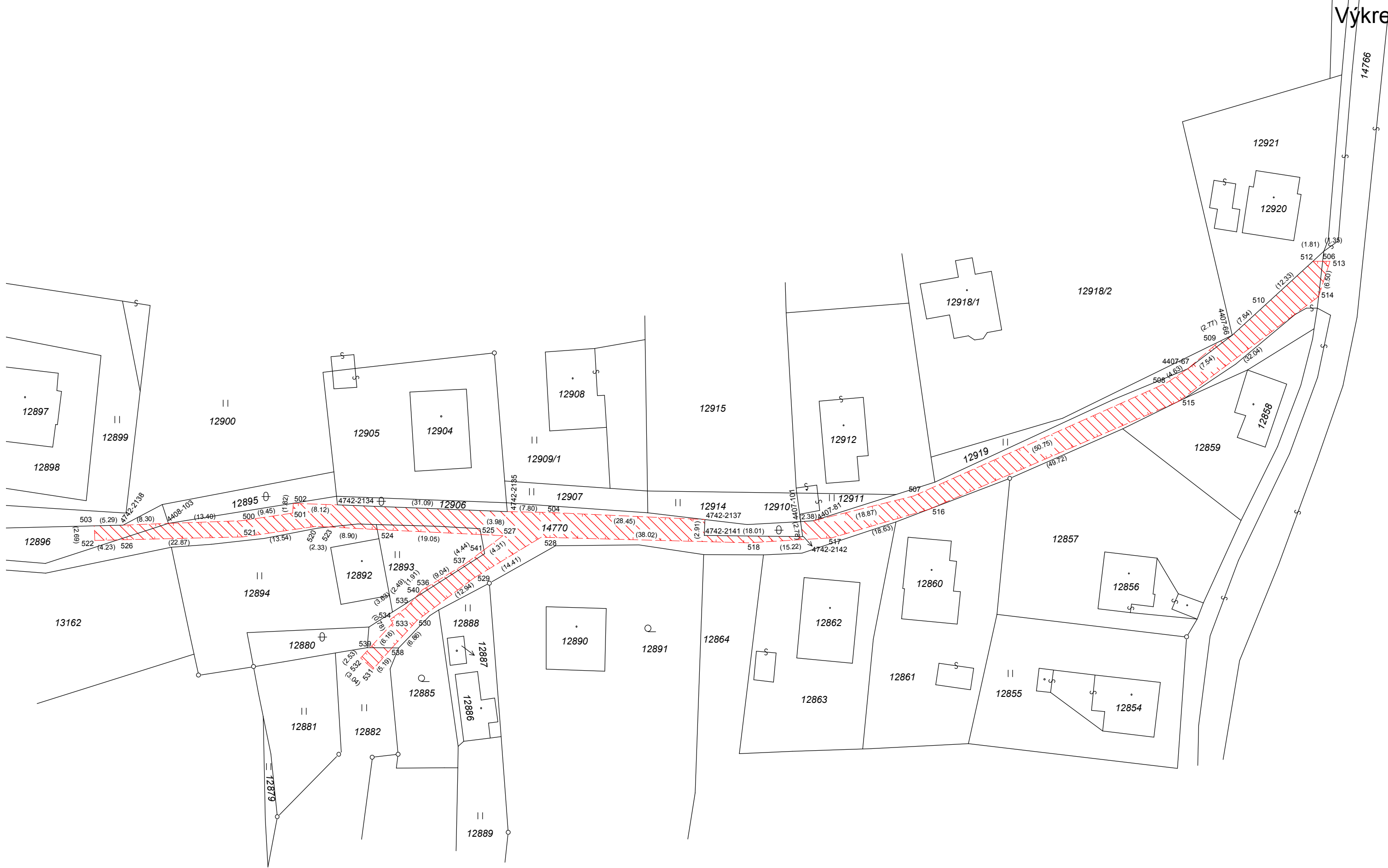
Výkres č.1

Výkres č.2
Výkres č.3
Výkres č.4

Výkres č.5
Výkres č.6
Výkres č.7
Výkres č.8

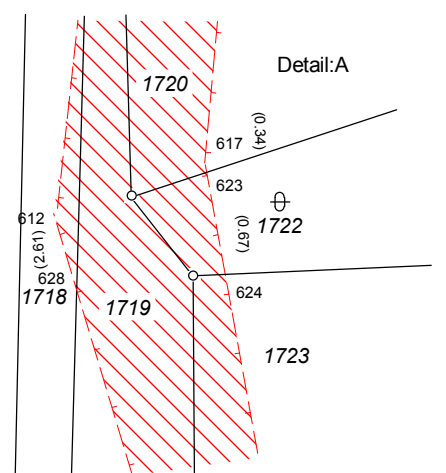
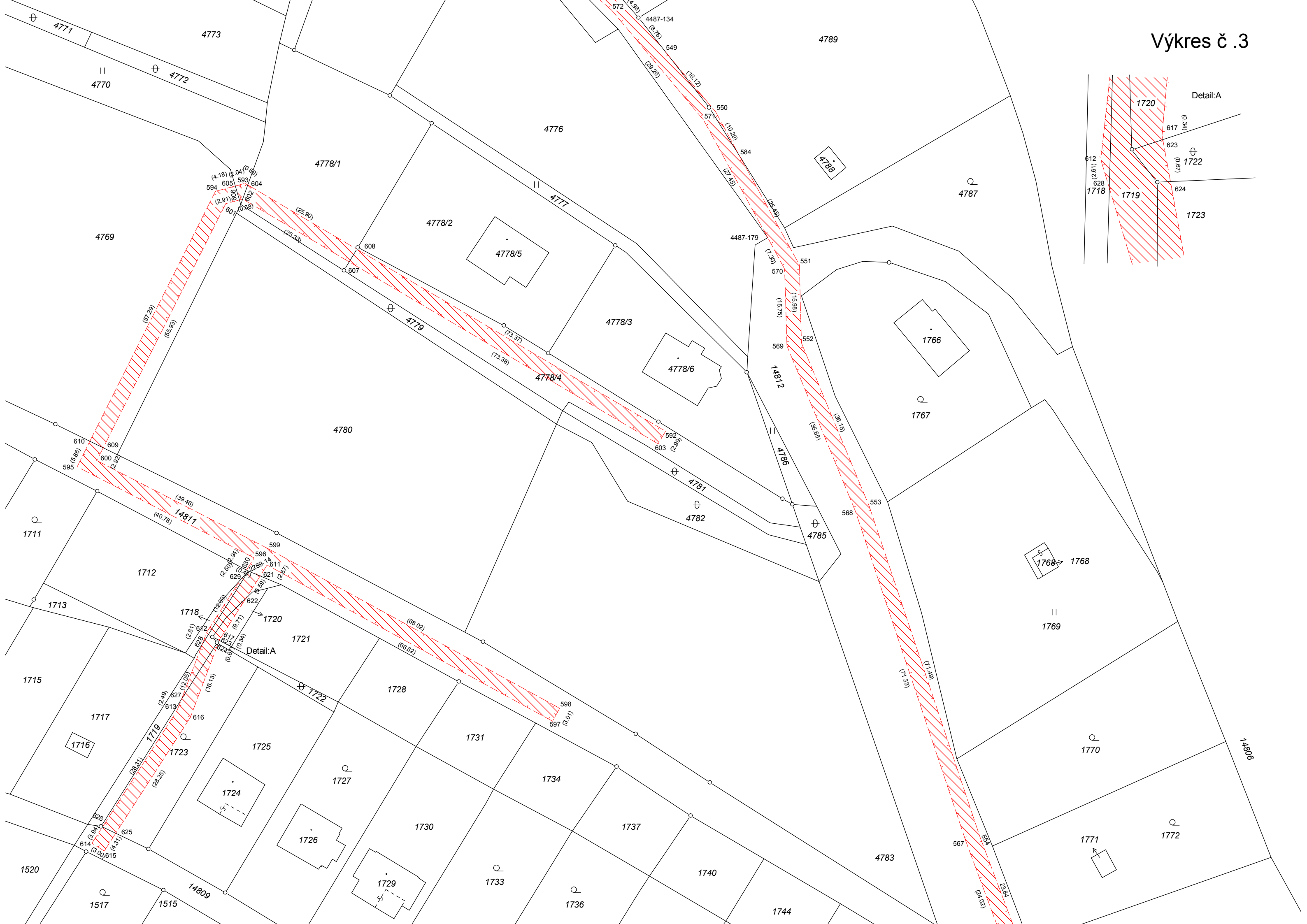
Výkres č.9
Výkres č.10
Výkres č.11

Výkres č.12
Výkres č.13
Výkres č.14
Výkres č.15
Výkres č.16





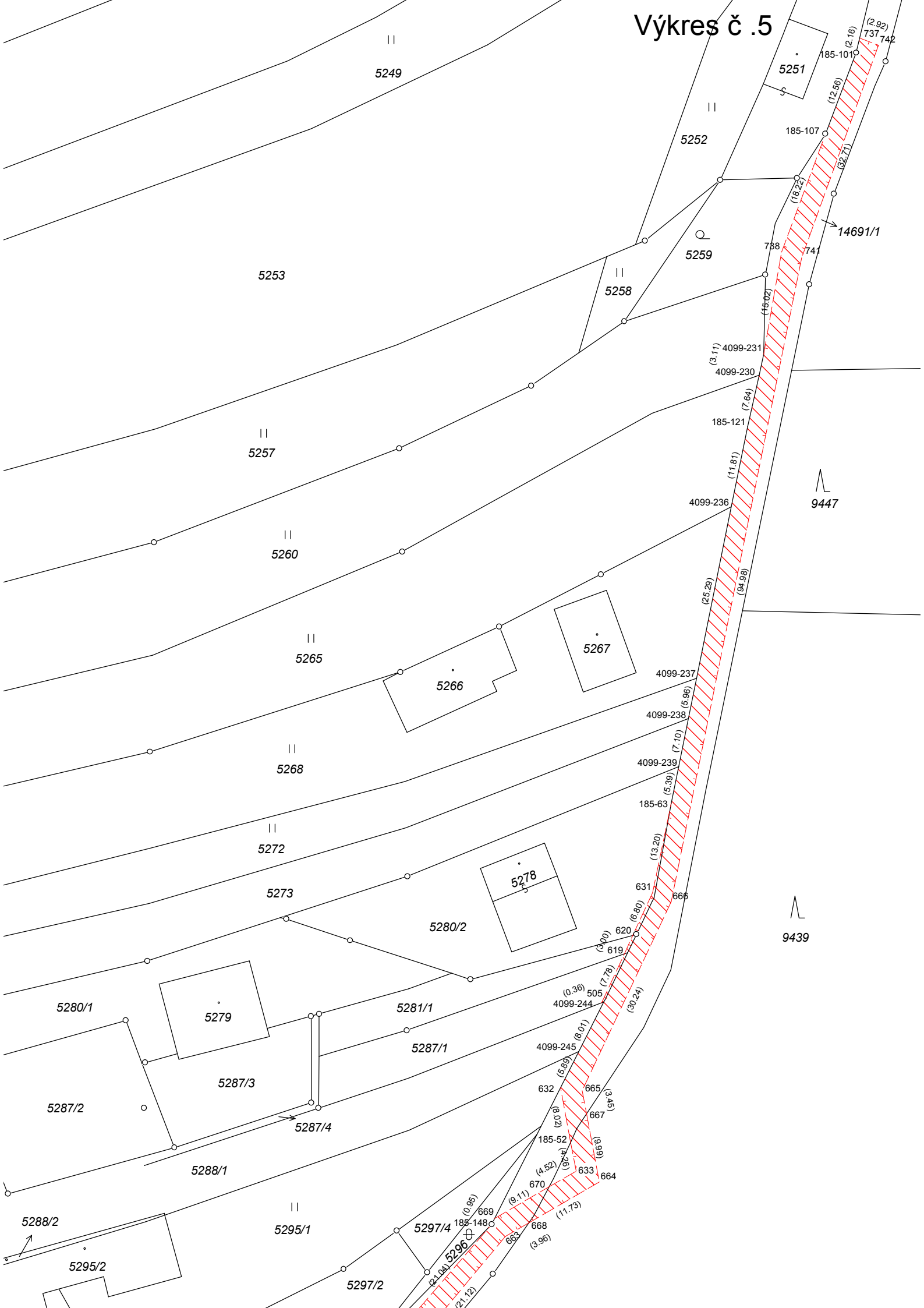
Výkres č .3



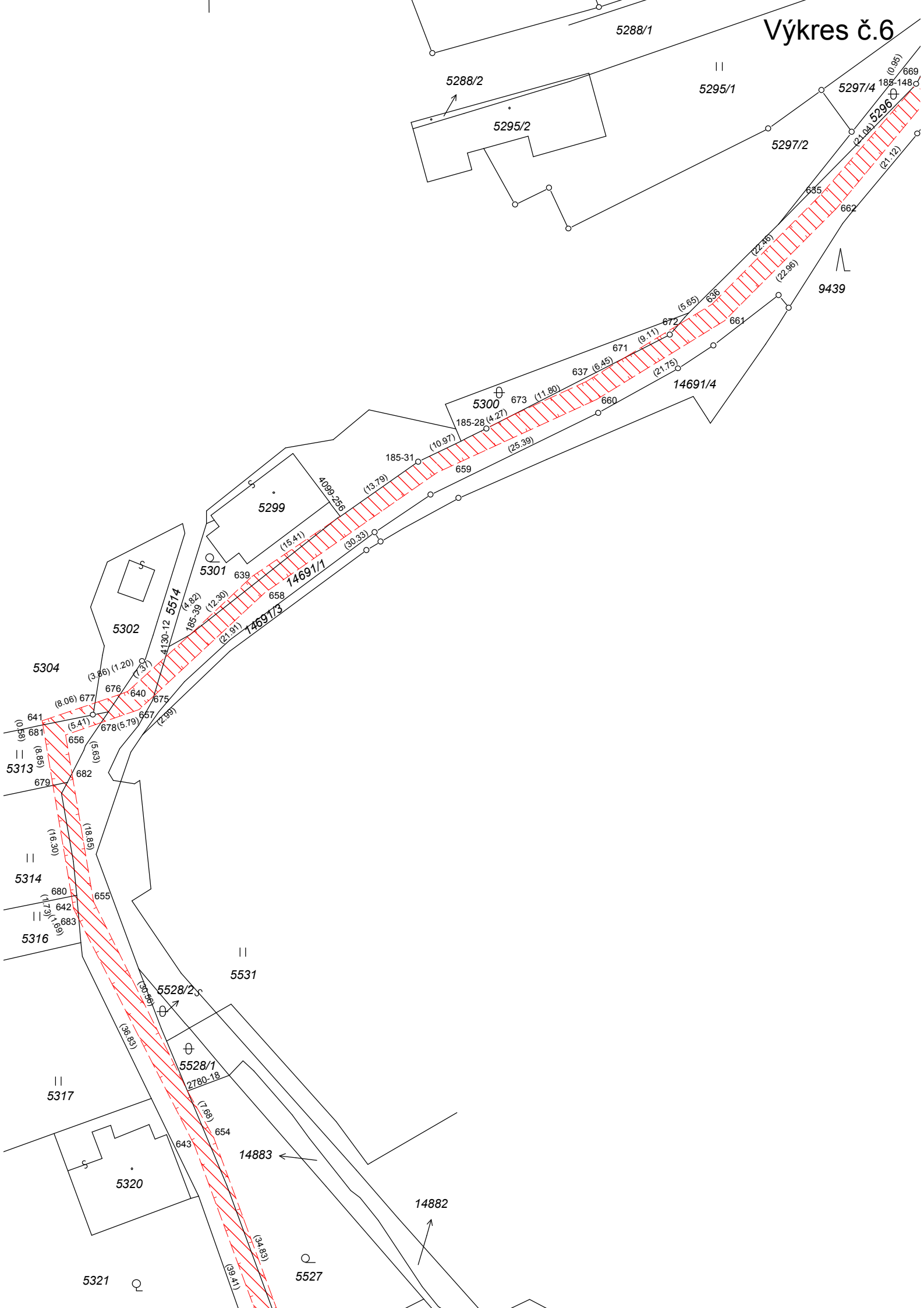
Výkres č .4



Výkres č .5

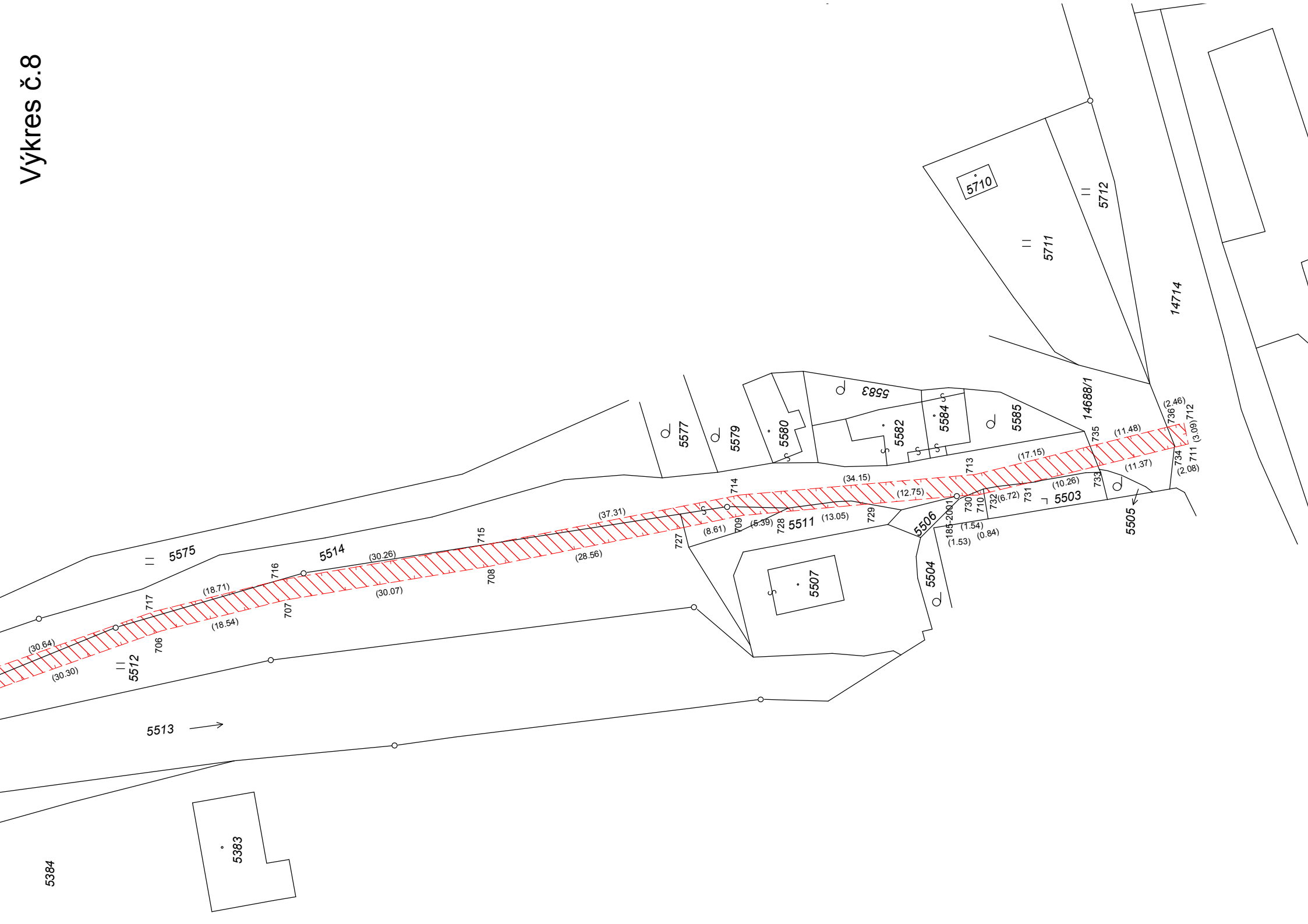


Výkres č.6

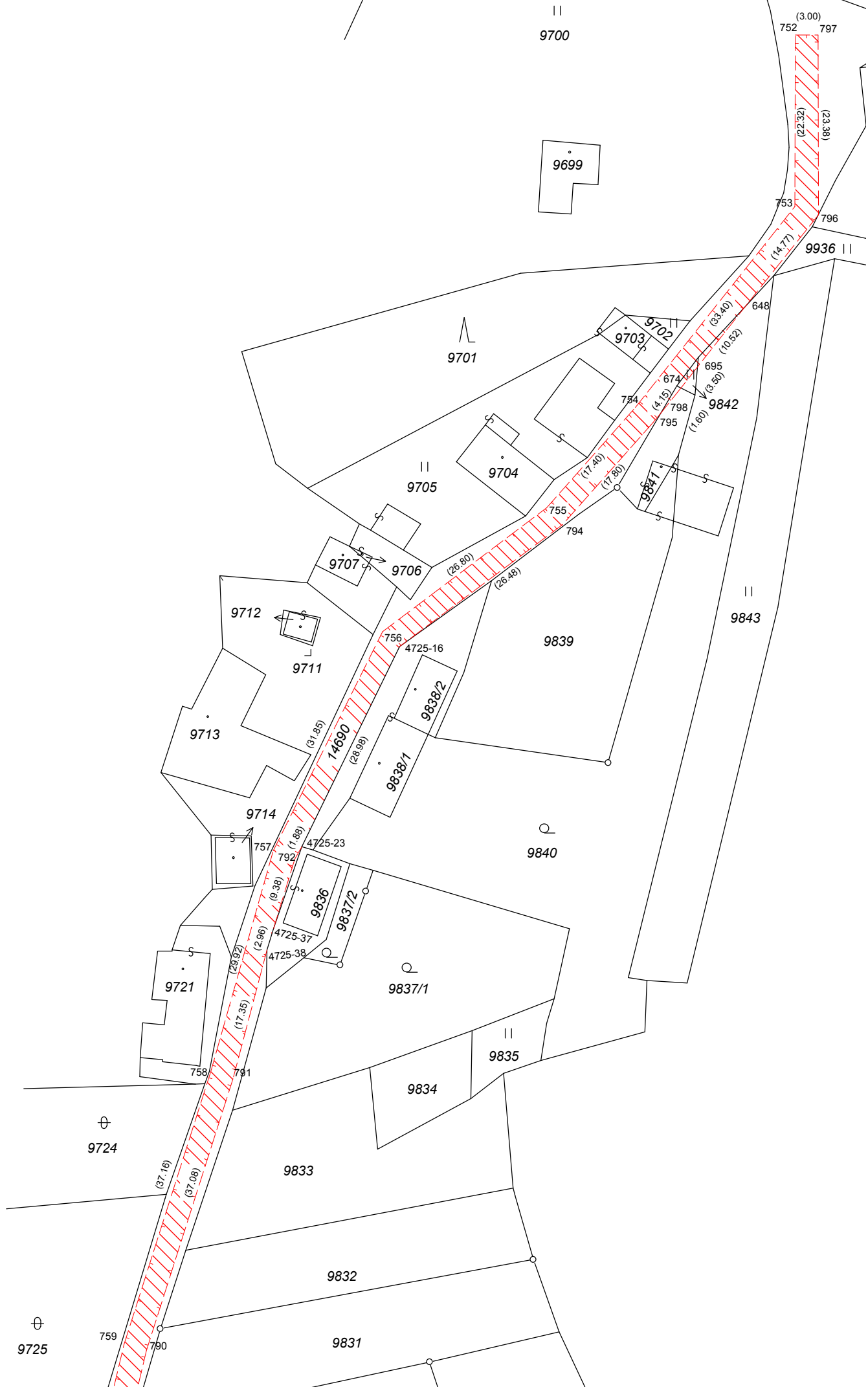


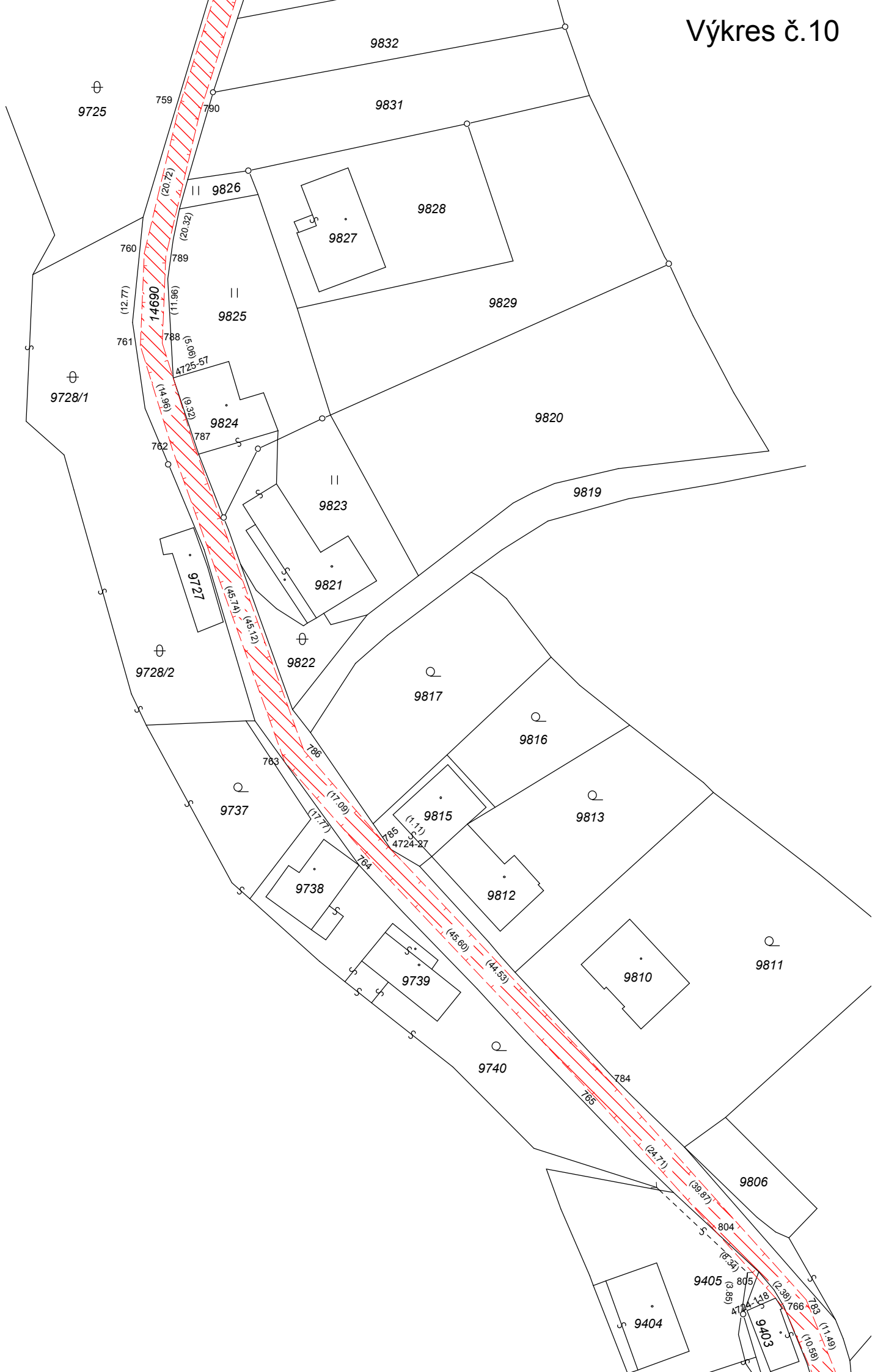


Výkres č.8



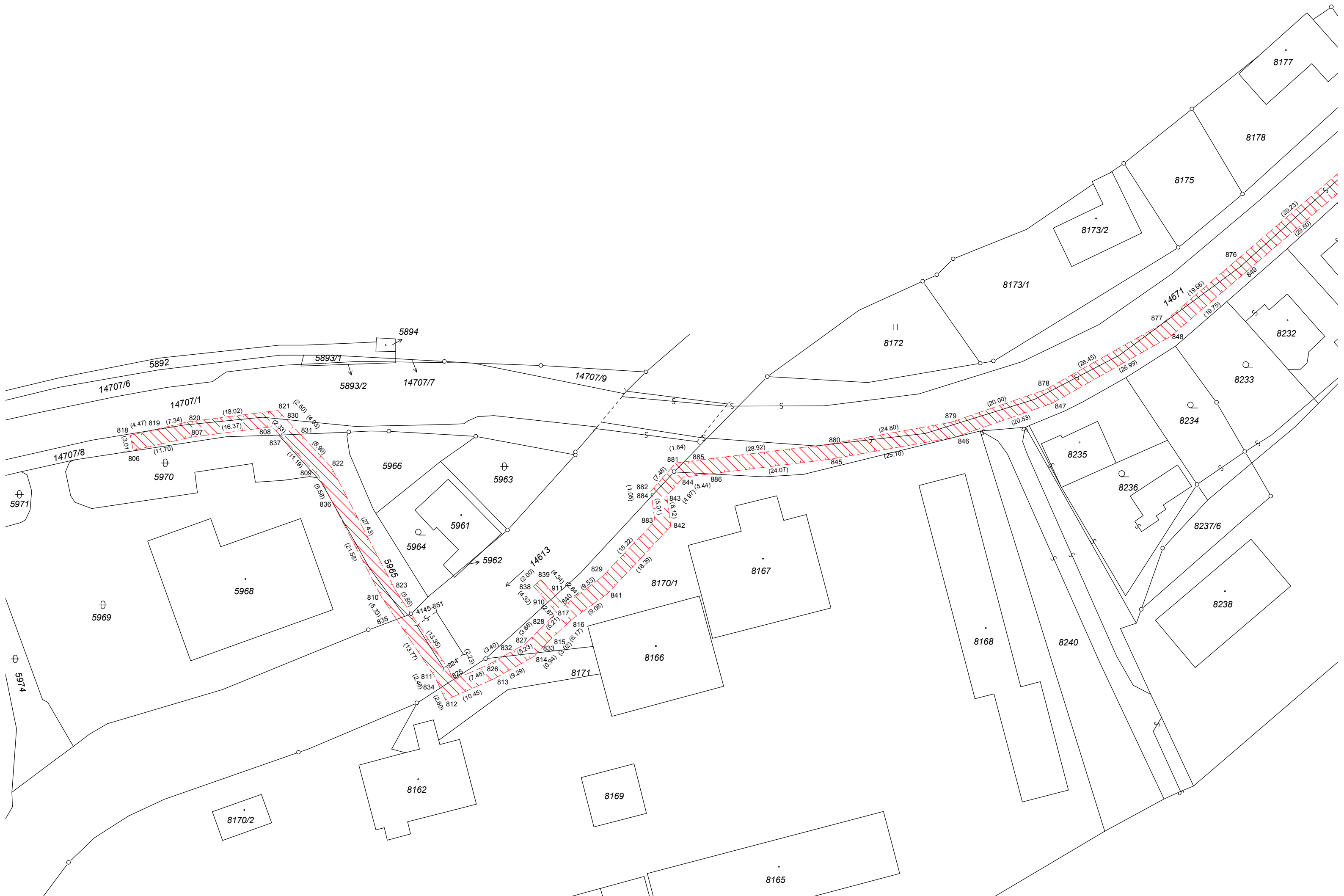
Výkres č.9

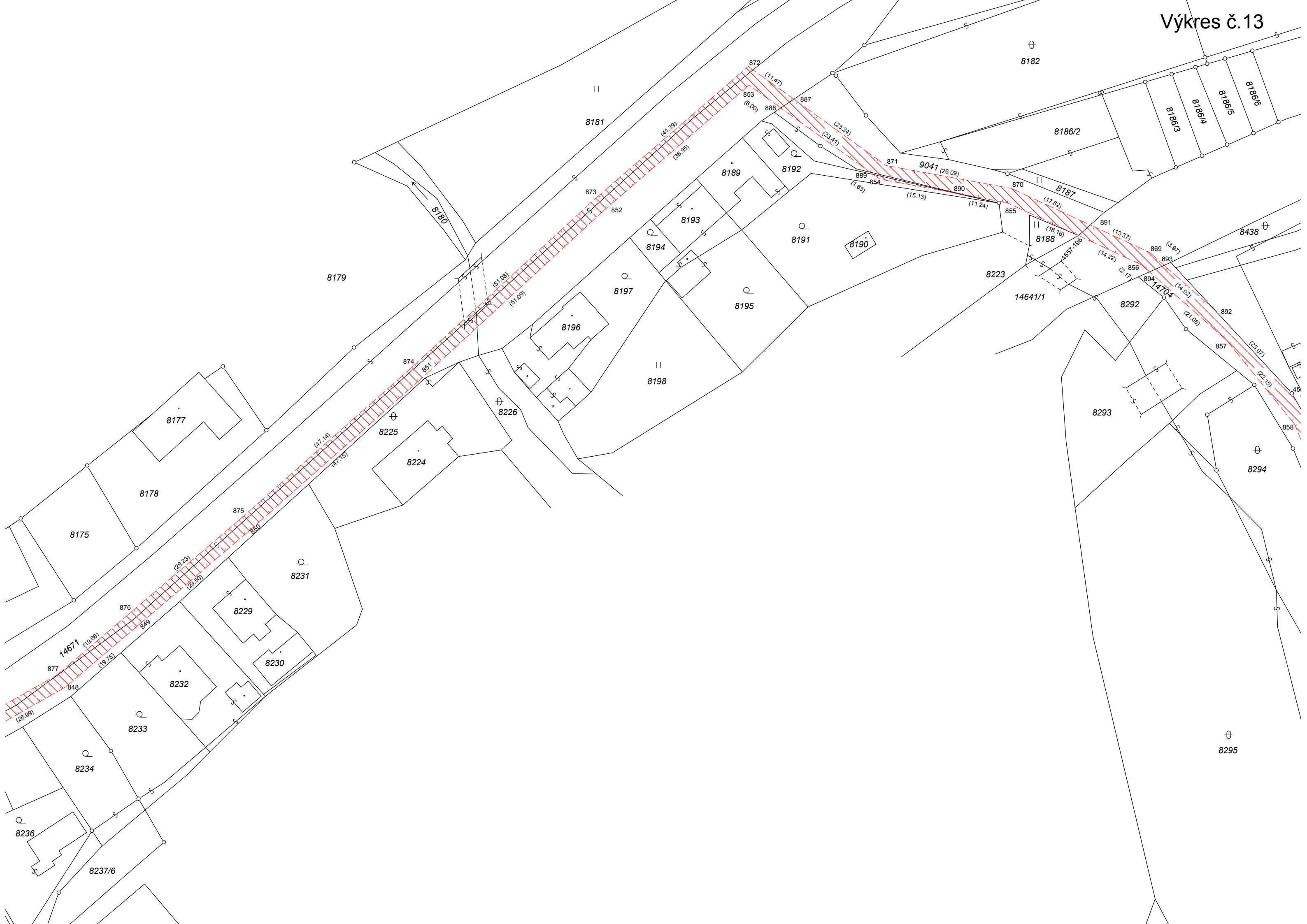




Výkres č.11







Výkres č.14



Výkres č.15



Výkres č.16

