

Příloha č.10/D3 – Stav Předmětu nájmu

Terminál / Terminal	Podlaží / Floor	M.č. / Room nr.	Plocha / Area (m2)	Užití / Usage
T1	1	153	1440,8	Obchodní jednotka
T1	1	153c	4	zázemí
T1	1	153b	12,4	zázemí
T1	1	153a	22,2	zázemí
T1	1	153d	9,6	zázemí

Stavební část: obvodové stěny a vnitřní příčky, prosklené výlohy, podhledy a dveře
dlažby

požární roleta se zkrápěním – 1 ks

Technologická část: bližší informace - karta jednotky č. 153

Jedná se o prodejnu tzv. walkthrough zone (WTZ) m.č. 153 která je tvořena obvodovými stěnami a 2 vstupy. Hlavní vstup je na hranici požárního úseku a je v něm umístěna požární roleta. Provozní omezení týkající se prodejny č. 153 jsou obsaženy v Příloze č. 14 NS – Provozní zařízení letiště.

Stěna do transitní pasáže je tvořena sádkartonovou konstrukcí s 3 prosklenými výlohami a únikovými dveřmi. Východ do transitní pasáže je umístěn u prstu A.

Terminál / Terminal	Podlaží / Floor	M.č. / Room nr.	Plocha / Area (m2)	Užití / Usage
T1	1	1277	75,1	Obchodní jednotka
T1	1	1277a	1	zázemí
T1	1	1277b	2	zázemí
T1	1	1277c	1,8	zázemí
T1	1	1277d	3,1	zázemí

Stavební část: obvodové stěny a vnitřní příčky, výlohy, vnitřní příčky, podhledy a dveře
dlažby

bezpečnostní roleta – 1 ks, požární roleta – 1 ks

Technologická část: bližší informace - karta jednotky č. 1277

Terminál / Terminal	Podlaží / Floor	M.č. / Room nr.	Plocha / Area (m2)	Užití / Usage
T1	1	1280	69,7	Obchodní jednotka
T1	1	1280b	6,6	zázemí
T1	1	1280a	1,2	zázemí

Stavební část: obvodové stěny a vnitřní příčky, podhledy a dveře
dlažby

bezpečnostní roleta – 2 ks

Technologická část: bližší informace - karta jednotky č. 1280

Terminál / Terminal	Podlaží / Floor	M.č. / Room nr.	Plocha / Area (m2)	Užití / Usage
T1	1	1281	48,2	Obchodní jednotka

Stavební část: obvodové stěny a vnitřní příčky, výlohy a podhledy
dlažby

bezpečnostní roleta – 1 ks

Technologická část: bližší informace - karta jednotky č. 1281

Terminál / Terminal	Podlaží / Floor	M.č. / Room nr.	Plocha / Area (m2)	Užití / Usage
T1	1	1285	18,8	Obchodní jednotka

Stavební část: obvodové stěny a vnitřní příčky, podhledy
dlažby

bezpečnostní roleta – 1 ks, požární roleta – 1 ks

Technologická část: bližší informace - karta jednotky č. 1285

Terminál / Terminal	Podlaží / Floor	M.č. / Room nr.	Plocha / Area (m2)	Užití / Usage
T1	1	1286	60,8	Obchodní jednotka
T1	1	1286a	6,4	zázemí

Stavební část: obvodové stěny a vnitřní příčky, podhledy a dveře
dlažby

bezpečnostní roleta – 2 ks, požární roleta – 2 ks

Technologická část: bližší informace - karta jednotky č. 1286

Terminál / Terminal	Podlaží / Floor	M.č. / Room nr.	Plocha / Area (m2)	Užití / Usage
T1	0	01137f	116,8	Obchodní jednotka
T1	0	01137g	1,8	zázemí
T1	0	01137h	4,7	zázemí

Stavební část: obvodové stěny a vnitřní příčky, dveře a dlažby
bezpečnostní roleta – 1 ks

Technologická část: bližší informace - karta jednotky č. 01137f

Terminál / Terminal	Podlaží / Floor	M.č. / Room nr.	Plocha / Area (m2)	Užití / Usage
T1	A1	A130	64,6	Obchodní jednotka
T1	A1	A130a	7,5	zázemí

Stavební část: obvodové stěny a vnitřní příčky, podhledy a dveře
dlažby

bezpečnostní roleta – 2 ks, požární roleta – 2 ks

Technologická část: bližší informace - karta jednotky č. A130

Terminál / Terminal	Podlaží / Floor	M.č. / Room nr.	Plocha / Area (m2)	Užití / Usage
T1	B0	B0123	82	Obchodní jednotka
T1	B0	B0123a	5,7	zázemí

Stavební část: obvodové stěny a vnitřní příčky, podhledy a dveře
dlažby

Technologická část: bezpečnostní roleta – 2 ks, požární roleta – 2 ks
bližší informace - karta jednotky č. B0123

Terminál / Terminal	Podlaží / Floor	M.č. / Room nr.	Plocha / Area (m2)	Užití / Usage
T1	B1	B123	52,5	Obchodní jednotka
T1	B1	B123a	11	zázemí

Stavební část: obvodové stěny a vnitřní příčky, podhledy a dveře
dlažby

Technologická část: bezpečnostní roleta – 1 ks, požární roleta – 1 ks
bližší informace - karta jednotky č. B123

Terminál / Terminal	Podlaží / Floor	M.č. / Room nr.	Plocha / Area (m2)	Užití / Usage
T1	B1	B122	15,8	zázemí
T1	B1	B125	9,2	zázemí

Stavební část: obvodové stěny, podhledy a dveře
dlažby

Technologická část: -

Oba prostory lze propojit se sousedními prodejny č. B123 a B124 (od 1.10.2021).
Podmínkou je kolaudace prostoru.

Terminál / Terminal	Podlaží / Floor	M.č. / Room nr.	Plocha / Area (m2)	Užití / Usage
T1	B1	B124	39,5	Obchodní jednotka

Stavební část: prodejna bude předávána ve stavu shell and core
obvodové stěny, prosklená výloha

Technologická část: bezpečnostní roleta – 1 ks, požární roleta – 1 ks
bližší informace - karta jednotky č. B124

Terminál / Terminal	Podlaží / Floor	M.č. / Room nr.	Plocha / Area (m2)	Užití / Usage
T2	D1	1146	17,5	Obchodní jednotka
T2	D1	1146a	7,8	zázemí

Stavební část: konstrukce stánku
dlažba

Technologická část: bezpečnostní roleta – 1 ks
bližší informace - karta jednotky č. 1146

Terminál / Terminal	Podlaží / Floor	M.č. / Room nr.	Plocha / Area (m2)	Užití / Usage
T2	D2	2047	273,2	Obchodní jednotka
T2	D2	2047a	2,7	zázemí

Stavební část: obvodové stěny a vnitřní příčky, podhledy a dveře
dlažby

bezpečnostní roleta – 3 ks, požární roleta – 1 ks

Technologická část: bližší informace - karta jednotky č. 2047

Terminál / Terminal	Podlaží / Floor	M.č. / Room nr.	Plocha / Area (m2)	Užití / Usage
T2	D2	2054	179,6	Obchodní jednotka
T2	D2	2054a	71,4	Obchodní jednotka
T2	D2	2054b	4,9	zázemí
T2	D2	2054c	12,4	zázemí

Stavební část: obvodové stěny a vnitřní příčky, podhledy a dveře
dlažby

bezpečnostní roleta – 3 ks

Technologická část: bližší informace - karta jednotky č. 2054 + 2054a

Terminál / Terminal	Podlaží / Floor	M.č. / Room nr.	Plocha / Area (m2)	Užití / Usage
T2	D2	2059	391,6	Obchodní jednotka
T2	D2	2059a	12,1	zázemí

Stavební část: obvodové stěny a vnitřní příčky, podhledy a dveře
dlažby

bezpečnostní roleta – 2 ks, požární roleta – 2 ks

Technologická část: bližší informace - karta jednotky č. 2059

Terminál / Terminal	Podlaží / Floor	M.č. / Room nr.	Plocha / Area (m2)	Užití / Usage
T2	D2	2071	129,2	Obchodní jednotka
T2	D2	2071a	5,5	šatna

Stavební část: obvodové stěny a vnitřní příčky, podhledy a dveře
plovoucí podlaha

bezpečnostní roleta – 2 ks

Technologická část: bližší informace - karta jednotky č. 2071

Terminál / Terminal	Podlaží / Floor	M.č. / Room nr.	Plocha / Area (m2)	Užití / Usage
T2	D2	2072	261,8	Obchodní jednotka
T2	D2	2072a	10,8	zázemí

Stavební část: obvodové stěny a vnitřní příčky, prosklené výlohy, podhledy a dveře
dlažba

bezpečnostní roleta – 2 ks

Technologická část: bližší informace - karta jednotky č. 2072

Terminál / Terminal	Podlaží / Floor	M.č. / Room nr.	Plocha / Area (m2)	Užití / Usage
T2	D2	2082	104,9	Obchodní jednotka
T2	D2	2082a	9,8	sklad
T2	D2	2082b	5,0	šatna

Stavební část: obvodové stěny,
bezpečnostní roleta – 1 ks

Technologická část: bližší informace - karta jednotky č. 2082

Terminál / Terminal	Podlaží / Floor	M.č. / Room nr.	Plocha / Area (m2)	Užití / Usage
T2	D2	2083	63,5	Obchodní jednotka
T2	D2	2083a	6,2	zázemí

Stavební část: obvodové stěny a vnitřní příčky, podhledy a dveře
dlažba

bezpečnostní roleta – 1 ks

Technologická část: bližší informace - karta jednotky č. 2083

Terminál / Terminal	Podlaží / Floor	M.č. / Room nr.	Plocha / Area (m2)	Užití / Usage
T2	D2	2084	79,3	Obchodní jednotka
T2	D2	2084a	5	zázemí

Stavební část: obvodové stěny a vnitřní příčky, prosklené výkladce, podhledy a dveře
dlažba

bezpečnostní roleta – 1 ks

Technologická část: bližší informace - karta jednotky č. 2084

Terminál / Terminal	Podlaží / Floor	M.č. / Room nr.	Plocha / Area (m2)	Užití / Usage
T2	C0	C004	110,7	Obchodní jednotka
T2	C0	C004a	6,5	zázemí

Stavební část: obvodové stěny a vnitřní příčky, podhledy a dveře
dlažby
bezpečnostní roleta – 2 ks, požární roleta – 2 ks
Technologická část: bližší informace - karta jednotky č. C004

Terminál / Terminal	Podlaží / Floor	M.č. / Room nr.	Plocha / Area (m2)	Užití / Usage
T2	C1	C121	91,2	Obchodní jednotka
T2	C1	C121a	8,5	zázemí

Stavební část: obvodové stěny a vnitřní příčky, podhledy a dveře
dlažby

Technologická část: bezpečnostní roleta – 2 ks, požární roleta – 2 ks
bližší informace - karta jednotky č. C121

Terminál / Terminal	Podlaží / Floor	M.č. / Room nr.	Plocha / Area (m2)	Užití / Usage
T2	C1	C129	99	Obchodní jednotka
T2	C1	C129a	29,3	zázemí

Stavební část: obvodové stěny a vnitřní příčky, podhledy a dveře
dlažby

Technologická část: bezpečnostní roleta – 2 ks, požární roleta – 2 ks
bližší informace - karta jednotky č. C129

Terminál / Terminal	Podlaží / Floor	M.č. / Room nr.	Plocha / Area (m2)	Užití / Usage
T2	C1	C130	159,6	Obchodní jednotka
T2	C1	C130a	10,7	zázemí

Stavební část: obvodové stěny a vnitřní příčky, podhledy a dveře
dlažby

Technologická část: bezpečnostní roleta – 2 ks, požární roleta – 2 ks
bližší informace - karta jednotky č. C130

Terminál / Terminal	Podlaží / Floor	M.č. / Room nr.	Plocha / Area (m2)	Užití / Usage
T1	1	Část chodby 144	409	Chodba

Stavební část: 1x dveře dvojkřídlé - únikový východ do m.č. 144I

Podhled: rastr s kazetami 476 kazet – 171,4m² – jednotlivé plochy kazet jsou ohraničené SDK sníženým podhledem

Podlaha: letištní dlažba 409 m²

Technologická část:

Sprinklery (SHZ): 44 ks hlavic SHZ

Elektronická požární signalizace (EPS): 8x hlásič, 1x tlačítko, 4ks lineárů nad podhledem

Požárně evakuační rozhlas (PER): 30ks podhledových reproduktorů + kabelová trasa

Elektronická kontrola vstupu (EKV): dveře v únikovém východu 144I jsou osazeny systémem EKV + kabelová trasa

Tyto systémy (zařízení) jsou součástí rozsáhlých bezpečnostních systémů LP, které musí zůstat v majetku LP. Obecně tedy platí, že v pronajímaném prostoru musí vždy zůstat technologie EKV a PER v majetku LP.

Rozvod tepla a chladu (RTCH) a vzduchotechnika (VZT):

- v níže vyznačeném prostoru je instalováno 18 přírodních a 18 odtahových anemostatů, nad podhledem vede páteřní rozvod VZT 17 pro daný prostor
- Rozvody a koncové prvky je možné upravit dle nových dispozic prostoru.
- Za VZT v nevidujeme daném prostoru žádná zařízení s číslem majetku.
- Demontované rozvody a koncové prvky zlikvidovat.

Měření a regulace (MaR):

- Osazena dvě čidla prostorové teploty (TT1.17.2a a TT1.18.2a).
- Instalována textilní kouřová zástěna (přístup k zástěně je z únikové chodby – mezi obchody č.m.1286 a 1280).
- Ve stropě jsou osazeny mříže pro odtahové ventilátory ZOKT, umístěné na střeše objektu.

Zdravotechnické instalace (ZTI):

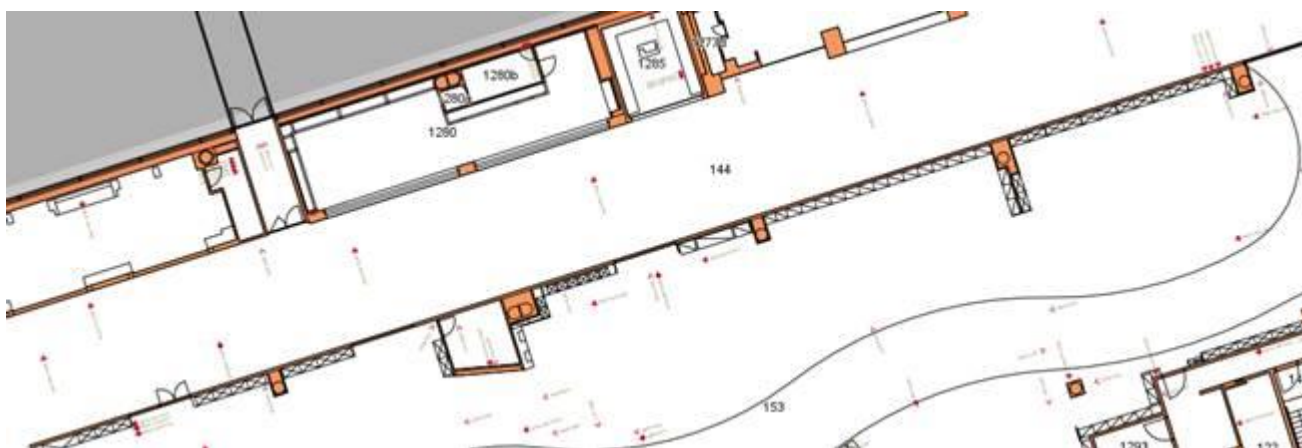
- v zájmovém území se nachází pouze rozvod dešťové kanalizace
- Páteře dešťové kanalizace jsou vedeny 1,050m od osy sloupů, které jsou u skla
- Odvody kondenzátů z obchodních jednotek u skla jsou vedeny nad stropy jednotek a procházejí ve dvou místech do třídírny zavazadel T1

Osvětlení:

- 78 ks LED downlightů ve stropních blocích v záboru
- 6ks downlight 2x18W
- LED pásy po celé délce chodby (nepřímé osvětlení)

Slaboproudá zařízení:

- 4ks FIDS
- 1ks CCTV kamera
- 1ks Wi-fi AP
- 23 portů SCS viz obrázek



VŠEOBECNÉ PODMÍNKY:

- nutné zachovat přístup ke všem zařízením LP.
- Prostor není samostatným požárním úsekem, je součástí většího úseku. Koridory únikových cest musí být zachovány, nebo projektem upraveny.