

VÝKAZ DOSAVADNÍHO A NOVÉHO STAVU ÚDAJŮ KATASTRU NEMOVITOSTÍ

Dosavadní stav				Nový stav											
ačeni umku parc. číslem	Výměra parcely		Druh pozemku	Označení pozemku parc. číslem	Výměra parcely		Druh pozemku	Typ stavby	Zpús. určení výměr	Porovnání se stavem evidence právních vztahů					
	ha	m <sup>2</sup>	Způsob využití		ha	m <sup>2</sup>	Způsob využití	Způsob využití		Díl přechází z pozemku označeného v		Číslo listu vlastnictví	Výměra dílu		Označení dílu
										katastru nemovitosti	dřívější poz. evidenci		ha	m <sup>2</sup>	
857/1										857/1	10001				
858/1										858/1	10001				
858/2										858/2	10001				
858/3										858/3	10001				
858/4										858/4	10001				
858/5										858/5	10001				
858/6										858/6	2075				
860										860	1279				
864/1										864/1	479				
867/1										867/1	1100				
867/2										867/2	1476				
868										868	93				
870/1										870/1	910				
874										874	1969				
875/1										875/1	1308				
876/1										876/1	2500				
877/1										877/1	752				
878/1										878/1	675				
879/1										879/1	2956				
880/1										880/1	984				
881/1										881/1	633				
884/1										884/1	1505				
885/1										885/1	1122				
888										888	1779				
894/1										894/1	1060				
897										897	246				
900										900	714				
902										902	3033				
904										904	281				
906										906	755				
907/1										907/1	510				
908										908	469				
910										910	2561				
913										913	2759				
914/1										914/1	2735				
915/1										915/1	1732				
917/2										917/2	890				
918/5										918/5	2096				
921/1										921/1	2484				
922										922	761				
923										923	2574				
924/1										924/1	2819				

<b>GEOMETRICKÝ PLÁN</b> <b>pro</b> vymezení rozsahu věcného břemene k části pozemku	Geometrický plán ověřil úředně oprávněný zeměměřický inženýr:		Stejnopis ověřil úředně oprávněný zeměměřický inženýr:		
	Jméno, příjmení: ██████████		Jméno, příjmení: ██████████		
	Číslo položky seznamu úředně oprávněných zeměměřických inženýrů: 2785/2016		Číslo položky seznamu úředně oprávněných zeměměřických inženýrů: 2785/2016		
	Dne: 7. února 2020      Číslo: 357/2020		Dne: 25.5.2020      Číslo: 1074/2020		
Náležitostmi a přesností odpovídá právním předpisům.		Tento stejnopis odpovídá geometrickému plánu v elektronické podobě uloženému v dokumentaci katastrálního úřadu.			
Vyhotovitel: <b>ADITIS</b> Rokytova 2667/20 615 00 Brno IČO: 26290821 www.aditis.cz		Katastrální úřad souhlasí s ořizováním parcel.		Ověření stejnopisu geometrického plánu v listinné podobě.	
Číslo plánu: 1747-5588a/2019		KÚ pro Jihomoravský kraj KP Brno-venkov ██████████ PGP-523/2020-703 2020.02.14 13:17:29 CET			
Okres: Brno-venkov					
Obec: Oslavany					
Kat. území: Oslavany					
Mapový list: Moravský Krumlov 7-2/32,34					
Dosavadním vlastníkům pozemků byla poskytnuta možnost seznámit se v terénu s průběhem navrhovaných nových hranic, které byly označeny předepsaným způsobem:					

VÝKAZ DOSAVADNÍHO A NOVÉHO STAVU ÚDAJŮ KATASTRU NEMOVITOSTÍ

Dosavadní stav				Nový stav										
Označení pozemku parc. číslem	Výměra parcely		Druh pozemku	Označení pozemku parc. číslem	Výměra parcely		Druh pozemku	Typ stavby	Způsob určení výměr	Porovnání se stavem evidence právních vztahů				Označení dílu
	Způsob využití				Způsob využití					Díl přechází z pozemku označeného v katastru nemovitostí	Číslo listu vlastnickví	Výměra dílu		
	ha	m <sup>2</sup>	ha		m <sup>2</sup>	dřívější poz. evidenci	ha	m <sup>2</sup>						
925									925		915			
926									926		692			
927									927		1099			
929/1									929/1		380			
930									930		1485			
947/6									947/6		796			
947/7									947/7		797			
949/1									949/1		772			
950/1									950/1		2537			
950/3									950/3		340			
950/4									950/4		340			
951/1									951/1		10001			
951/17									951/17		10001			
951/23									951/23		10001			
952									952		1889			
953/1									953/1		1889			
960									960		1321			
963									963		536			
966									966		1955			
968/1									968/1		1242			
973									973		1686			
976									976		1736			
978									978		1124			
980									980		475			
982									982		77			
985									985		916			
988									988		629			
991/1									991/1		761			
995/1									995/1		2675			
995/6									995/6		10001			
995/8									995/8		1231			
1074/6									1074/6		1242			
1074/7									1074/7		1242			
1074/8									1074/8		1114			
1074/9									1074/9		536			
1074/10									1074/10		1524			
1074/11									1074/11		140			
1074/12									1074/12		476			
1074/13									1074/13		10001			
1074/15									1074/15		10001			
1074/16									1074/16		10001			
1074/17									1074/17		1913			
1074/18									1074/18		10001			
1074/19									1074/19		1321			
1074/20									1074/20		1321			
1074/24									1074/24		2075			
1074/28									1074/28		2075			
1075/2									1075/2		10001			
1075/3									1075/3		10001			
1075/4									1075/4		10001			
1075/20									1075/20		2075			
1655									1655		1794			
1696									1696		713			
2135/2									2135/2		10001			
2647/1									2647/1		2075			
2647/49									2647/49		2075			
2647/51									2647/51		2075			
2705									2705		77			

Oprávněný: dle listin

Druh věcného břemene: dle listin

Seznam souřadnic (S-JTSK)					
Číslo bodu	Souřadnice pro Y	zápis do KN		Souřadnice určené měřením	
		X	Kód kv.	Y	X
1234-8	619256.19	1165710.54	3		
1234-9	619260.84	1165706.74	6		
1276-932	619222.67	1165738.33	6		
1276-933	619202.87	1165754.65	6		
1276-934	619187.13	1165767.62	6		
1276-935	619179.76	1165773.67	6		
1276-937	619172.72	1165779.53	6		
1276-938	619165.89	1165785.13	6		
1276-939	619158.67	1165791.24	6		
1276-945	619118.11	1165826.63	6		
1276-947	619103.12	1165838.51	6		
1277-348	619289.30	1165693.17	6		
1307-228	619120.88	1165824.78	6		
1307-578	619056.45	1165867.63	6		
1310-210	619267.20	1165483.37	6		
1312-225	619315.97	1165637.65	6		
1314-9	619308.90	1165655.20	3		
1349-31	619276.91	1165489.55	3		
1420-979	619298.72	1165670.83	6		
1420-1839	619216.14	1165743.84	6		
1420-1871	619211.97	1165747.21	6		
1420-2434	619149.50	1165798.90	6		
1420-2755	619115.79	1165827.62	6		
1420-2840	619106.29	1165835.54	6		
1420-3024	619084.56	1165827.58	6		
1420-3102	619074.86	1165885.83	6		
1420-3209	619061.10	1165857.58	6		
1420-3428	619033.27	1165945.18	6	619033.04	1165945.04
1426-1	619042.83	1165950.48	3		
1426-12	619051.27	1165912.47	3		
1530-8	619242.29	1165693.17	6		
150	619059.84	1165946.39	3		
152	619059.74	1165945.65	3		
153	619060.24	1165945.63	3		
154	619059.77	1165945.03	3		
155	619060.27	1165945.11	3		
156	619060.77	1165940.85	3		
157	619061.30	1165940.79	3		
158	619061.37	1165940.11	3		
159	619061.65	1165937.35	3		
170	619060.92	1165939.86	3		
171	619062.13	1165937.47	3		
172	619062.18	1165934.75	3		
173	619062.68	1165934.77	3		
174	619062.06	1165934.02	3		
175	619062.58	1165934.06	3		
176	619062.70	1165933.69	3		
177	619063.06	1165930.24	3		
178	619062.93	1165932.79	3		
179	619063.54	1165930.42	3		
180	619063.57	1165929.19	3		
181	619064.03	1165929.37	3		
182	619064.36	1165926.43	3		
183	619064.84	1165926.55	3		
184	619064.67	1165924.82	3		
185	619065.15	1165924.92	3		
186	619066.22	1165918.68	3		
187	619066.70	1165918.80	3		
188	619067.81	1165911.86	3		
189	619069.57	1165906.85	3		
190	619070.42	1165901.27	3		
191	619069.79	1165906.06	3		
192	619070.90	1165901.37	3		
193	619070.85	1165899.09	3		
194	619071.33	1165899.19	3		
195	619072.21	1165893.16	3		
196	619072.59	1165893.28	3		
197	619075.24	1165882.34	3		
199	619077.70	1165875.44	3		
200	619075.72	1165882.50	3		
201	619078.16	1165875.62	3		
202	619079.55	1165871.43	3		
203	619079.99	1165871.65	3		
204	619082.35	1165866.12	3		
205	619082.79	1165866.36	3		
206	619084.84	1165862.12	3		
207	619085.84	1165861.49	6		
208	619089.00	1165855.60	3		
209	619089.20	1165855.85	6		
210	619089.84	1165855.27	3		
211	619094.27	1165848.40	3		
212	619094.67	1165848.72	3		
213	619099.23	1165842.37	6		
214	619102.51	1165838.56	3		
215	619104.12	1165837.02	3		
216	619115.97	1165826.88	3		
217	619112.46	1165829.73	3		
218	619293.79	1165640.99	3		
219	619119.17	1165823.74	3		
220	619119.39	1165824.22	3		
221	619120.01	1165823.66	3		
222	619119.77	1165824.18	3		
223	619120.25	1165823.99	3		
224	619120.47	1165825.10	6		
225	619120.50	1165823.24	3		

Seznam souřadnic (S-JTSK)				
Číslo bodu	Souřadnice pro zápis do KN		Kód kv.	
	Y	X		
226	619120.62	1165824.47	3	
227	619120.92	1165823.54	3	
228	619126.67	1165818.45	3	
229	619126.95	1165818.87	3	
230	619127.17	1165818.17	3	
231	619127.45	1165818.59	3	
232	619132.84	1165813.97	3	
233	619133.16	1165814.37	3	
234	619137.02	1165810.32	3	
235	619137.40	1165810.66	3	
236	619139.24	1165808.59	3	
237	619138.63	1165808.90	3	
238	619138.32	1165807.90	3	
239	619144.55	1165802.25	3	
240	619138.70	1165808.23	6	
241	619145.13	1165802.49	6	
242	619147.38	1165800.04	3	
243	619154.08	1165794.32	3	
244	619154.42	1165794.68	3	
245	619154.81	1165793.56	3	
246	619155.13	1165793.94	3	
247	619155.65	1165793.01	3	
248	619155.95	1165793.41	3	
249	619157.43	1165791.62	3	
250	619157.76	1165792.00	6	
251	619158.26	1165790.73	8	
252	619165.66	1165784.83	8	
253	619163.04	1165787.54	6	
254	619172.35	1165779.08	8	
255	619175.47	1165776.55	3	
256	619177.86	1165774.72	8	
257	619177.95	1165775.18	8	
258	619179.46	1165773.36	8	
259	619178.76	1165774.50	8	
260	619180.38	1165772.67	3	
261	619180.88	1165772.18	3	
262	619186.84	1165767.28	8	
263	619187.31	1165767.02	3	
264	619180.42	1165773.13	6	
265	619191.36	1165763.56	3	
266	619195.68	1165759.97	3	
267	619195.95	1165759.61	3	
268	619202.46	1165754.18	8	
269	619196.48	1165759.92	6	
270	619202.26	1165755.00	3	
271	619211.62	1165746.84	8	
272	619218.33	1165741.28	3	
273	619217.80	1165741.63	3	
274	619221.22	1165738.78	3	
275	619222.30	1165737.96	6	
276	619218.12	1165742.17	6	
278	619168.79	1165390.88	3	
279	619230.14	1165731.99	3	
280	619232.26	1165729.54	3	
281	619230.76	1165731.44	3	
282	619232.56	1165729.94	3	
283	619233.58	1165728.67	3	
284	619233.88	1165729.07	3	
285	619243.19	1165721.46	3	
286	619246.24	1165718.70	3	
287	619246.38	1165717.91	3	
288	619242.87	1165721.08	3	
289	619249.75	1165715.00	3	
290	619246.90	1165718.12	3	
291	619250.07	1165715.40	3	
292	619251.50	1165713.75	3	
293	619251.80	1165714.26	6	
294	619260.25	1165706.56	3	
295	619259.90	1165707.51	6	
296	619260.60	1165706.19	3	
297	619262.38	1165704.98	3	
298	619262.08	1165705.76	6	
299	619264.64	1165702.85	3	
300	619263.38	1165704.73	6	
301	619264.98	1165703.23	3	
302	619266.38	1165701.36	3	
303	619266.68	1165701.76	3	
304	619267.14	1165700.85	3	
305	619267.46	1165701.23	3	
306	619267.88	1165700.11	3	
307	619268.20	1165700.49	3	
308	619268.89	1165699.98	3	
309	619269.19	1165699.12	3	
310	619270.83	1165698.09	3	
311	619269.54	1165699.48	3	
312	619271.13	1165698.49	3	
313	619273.50	1165695.75	3	
314	619273.82	1165696.13	3	
315	619276.50	1165694.01	3	
316	619276.77	1165693.10	3	
317	619281.36	1165689.15	3	
318	619277.11	1165693.46	3	
319	619281.68	1165689.53	3	
320	619286.12	1165685.25	3	
321	619286.46	1165685.61	3	
322	619287.98	1165683.41	3	

Seznam souřadnic (S-JTSK)				
Číslo bodu	Souřadnice pro zápis do KN		Kód kv.	
	Y	X		
323	619288.28	1165683.81	3	
324	619288.74	1165682.95	3	
325	619289.33	1165682.13	3	
326	619290.31	1165681.02	3	
327	619290.89	1165680.51	3	
328	619289.84	1165682.55	8	
329	619291.09	1165681.12	8	
330	619291.84	1165679.04	3	
331	619292.24	1165679.34	3	
332	619295.91	1165674.32	3	
333	619296.29	1165674.64	3	
334	619299.17	1165671.14	6	
335	619299.27	1165670.30	3	
336	619299.67	1165670.62	3	
337	619300.99	1165667.80	6	
338	619301.43	1165668.10	6	
339	619304.82	1165662.03	3	
340	619305.22	1165662.33	3	
341	619305.15	1165661.54	3	
342	619305.57	1165661.92	3	
343	619305.59	1165660.68	6	
344	619306.11	1165660.73	6	
345	619306.31	1165659.05	3	
346	619306.45	1165659.98	3	
347	619306.79	1165658.17	6	
348	619306.81	1165659.19	3	
349	619307.21	1165658.49	6	

## Seznam souřadnic (S-JTSK)

Číslo bodu Souřadnice pro zápis do KN

Y	X	Kód kv.
419	619203.63	1165727.28 3
420	619203.31	1165726.90 3
421	619200.44	1165729.25 3
422	619200.25	1165730.07 3
423	619191.70	1165737.36 3
424	619199.86	1165729.75 3
425	619191.38	1165736.98 3
426	619182.99	1165744.55 3
427	619182.84	1165744.02 3
428	619160.76	1165763.29 3
429	619167.55	1165756.87 3
430	619160.51	1165762.85 3
431	619160.28	1165763.80 3
432	619155.19	1165767.83 3
433	619159.88	1165763.47 3
434	619154.90	1165767.43 3
435	619154.75	1165768.31 3
436	619154.36	1165767.99 3
437	619151.31	1165770.55 3
438	619143.06	1165778.16 3
439	619150.69	1165771.07 3
440	619142.74	1165777.78 3
441	619138.51	1165781.87 3
442	619138.33	1165781.38 3
443	619136.72	1165783.47 3
444	619137.71	1165781.92 3
445	619136.38	1165783.09 3
446	619132.04	1165787.32 3
447	619131.71	1165785.94 3
448	619127.95	1165791.13 3
449	619130.95	1165787.65 3
450	619127.65	1165790.71 3
451	619127.22	1165791.50 3
452	619126.94	1165791.08 3
453	619125.84	1165792.58 3
454	619125.52	1165792.20 3
455	619122.65	1165795.25 3
456	619122.41	1165794.80 3
457	619122.30	1165795.37 3
458	619119.56	1165797.90 3
459	619121.70	1165795.24 3
460	619119.22	1165797.52 3
461	619116.47	1165800.50 3
462	619112.94	1165802.94 3
463	619096.10	1165818.07 3
464	619112.56	1165803.26 3
465	619095.76	1165817.71 3
466	619087.11	1165826.32 3
467	619086.77	1165825.94 3
468	619086.71	1165826.60 3
469	619085.73	1165826.92 3
470	619086.08	1165826.28 3
471	619085.51	1165826.46 6
472	619083.99	1165828.94 3
473	619083.50	1165828.83 6
474	619083.94	1165829.85 3
475	619083.46	1165829.45 3
476	619076.47	1165838.53 3
477	619076.07	1165838.21 3
478	619069.40	1165847.81 3
479	619069.06	1165847.43 3
480	619062.20	1165857.63 3
481	619061.78	1165856.13 3
482	619069.59	1165848.10 3
483	619061.45	1165857.75 3
484	619061.77	1165859.27 3
485	619061.28	1165858.22 3
486	619061.27	1165859.37 3
487	619062.32	1165860.48 3
488	619061.60	1165860.54 3
489	619062.20	1165861.04 3
490	619061.72	1165860.90 3
491	619058.93	1165868.01 3
492	619059.07	1165869.09 3
493	619057.74	1165873.18 3
494	619058.57	1165869.02 3
495	619057.06	1165873.85 6
496	619056.38	1165878.42 3
497	619055.89	1165878.32 6
498	619055.89	1165882.12 3
499	619055.41	1165881.88 3
500	619055.59	1165882.41 3
501	619055.10	1165882.19 3
502	619056.01	1165882.65 3
503	619054.81	1165882.62 6
504	619055.53	1165882.95 3
505	619056.12	1165884.15 3
506	619055.62	1165884.11 3
507	619054.84	1165889.42 3
508	619054.36	1165889.30 3
509	619053.82	1165893.02 3
510	619053.34	1165892.90 3
511	619052.82	1165898.19 3
512	619052.34	1165898.07 3
513	619051.61	1165902.85 3
514	619051.11	1165902.77 3

## Seznam souřadnic (S-JTSK)

Číslo bodu Souřadnice pro zápis do KN

Y	X	Kód kv.
515	619051.36	1165904.19 3
516	619050.88	1165904.05 3
517	619051.05	1165905.02 3
518	619050.55	1165904.96 3
519	619051.14	1165905.83 3
520	619050.66	1165905.97 3
521	619052.22	1165908.16 3
522	619051.72	1165908.28 3
523	619052.23	1165908.47 3
524	619051.75	1165908.86 3
525	619050.82	1165912.28 3
526	619050.34	1165914.30 3
527	619049.94	1165914.00 3
528	619049.16	1165915.45 3
529	619048.86	1165915.05 3
530	619047.52	1165916.48 3
531	619047.20	1165916.10 3
532	619047.21	1165915.84 3
533	619046.81	1165916.54 3
534	619045.43	1165919.93 3
535	619045.01	1165919.67 3
536	619043.01	1165923.54 3
537	619042.59	1165923.28 3
538	619040.46	1165928.38 3
539	619041.94	1165928.72 3
540	619040.23	1165928.85 3
541	619041.86	1165929.22 3
542	619043.34	1165936.86 3
543	619043.18	1165929.34 3
544	619043.73	1165929.08 8
545	619043.49	1165929.51 8
546	619054.21	1165934.42 3
547	619053.09	1165934.06 3
548	619052.88	1165934.60 3
549	619053.97	1165934.88 3
550	619054.72	1165934.85 3
551	619054.26	1165935.11 3
552	619054.93	1165936.32 3
553	619054.41	1165936.25 3
554	619054.19	1165938.49 3
555	619053.57	1165938.59 3
556	619051.78	1165941.84 3
557	619053.92	1165938.95 3
558	619051.36	1165941.56 3
559	619050.12	1165944.64 3
560	619049.67	1165944.42 3
561	619048.95	1165945.91 3
562	619049.61	1165945.21 3
563	619048.55	1165945.59 3
564	619044.90	1165952.17 3
565	619044.72	1165951.53 3
566	619042.46	1165950.95 6
567	619051.71	1165953.02 3
568	619048.90	1165962.72 6
569	619049.36	1165962.94 6
570	619052.23	1165969.06 3
571	619051.45	1165951.26 3
572	619051.95	1165951.16 3
573	619050.97	1165949.30 3
574	619051.45	1165949.16 3
575	619050.11	1165945.12 3
576	619050.45	1165940.00 3
577	619050.35	1165940.49 3
578	619031.18	1165926.07 3
579	619031.54	1165925.39 3
580	619031.10	1165925.13 3
581	619030.52	1165926.25 3
582	619032.52	1165932.56 3
583	619032.20	1165927.27 3
584	619033.29	1165927.80 3
585	619032.97	1165928.18 3
586	619035.85	1165929.27 3
587	619035.59	1165929.69 3
588	619036.74	1165929.85 3
589	619036.50	1165930.29 3
590	619037.37	1165930.11 3
591	619037.39	1165930.65 3
592	619039.28	1165929.16 3
593	619039.59	1165929.56 3
594	619294.45	1165639.70 3
595	619294.91	1165639.90 3
596	619293.40	1165638.45 8
597	619295.47	1165638.56 3
598	619294.83	1165638.22 3
599	619295.37	1165638.26 3
600	619295.55	1165638.22 3
601	619297.27	1165633.22 3
602	619295.32	1165637.55 3
603	619297.73	1165633.44 3
604	619299.00	1165629.67 3
605	619300.32	1165626.84 3
606	619299.42	1165628.74 3
607	619300.78	1165627.04 3
608	619301.11	1165624.92 3
609	619301.57	1165625.12 3

## Seznam souřadnic (S-JTSK)

Číslo bodu Souřadnice pro zápis do KN

Y	X	Kód kv.
739	619303.40	1165618.81 3
740	619303.88	1165618.95 3
741	619305.07	1165610.97 3
742	619305.58	1165610.99 3
743	619305.88	1165610.19 3
744	619306.26	1165605.65 3
745	619305.43	1165609.92 3
746	619306.76	1165605.73 3
747	619307.02	1165599.98 3
748	619307.52	1165600.04 3
749	619307.11	1165598.87 3
750	619307.25	1165595.83 3
751	619307.14	1165598.37 3
752	619307.75	1165595.85 3
753	619307.24	1165590.16 3
754	619307.74	1165590.12 3
755	619305.43	1165582.36 3
756	619306.92	1165582.22 3
757	619305.49	1165572.33 3
758	619303.90	1165566.92 3
759	619304.99	1165572.41 3
760	619304.40	1165566.82 3
761	619303.41	1165564.11 3
762	619303.82	1165563.57 3
763	619302.26	1165567.64 3
764	619303.16	1165562.86 3
765	619303.70	1165563.08 3
766	619302.74	1165567.54 3
767	619301.41	1165564.36 3
768	619301.89	1165564.22 3
769	619300.93	1165562.90 3
770	619301.41	1165562.74 3
771	619300.19	1165560.96 3
772	619300.36	1165560.00 3
773	619297.24	1165564.18 3
774	619299.86	1165560.09 3
775	619297.70	1165543.98 3
776	619295.18	1165538.97 3
777	619295.68	1165538.87 3
778	619295.15	1165537.12 3
779	619295.65	1165537.00 3
780	619292.34	1165531.09 3
781	619289.23	1165524.40 3
782	619291.91	1165530.23 3
783	619289.69	1165524.18 3
784	619286.97	1165519.74 3
785	619287.41	1165519.52 3
786	619281.69	1165509.20 3
787	619282.13	1165508.96 3
788	619280.95	1165507.88 3
789	619281.39	1165507.64 3
790	619278.32	1165502.45 3
791	619278.78	1165502.25 3
792	619277.78	1165500.92 3
793	619278.22	1165500.70 3
794	619277.14	1165499.09 3
795	619275.70	1165499.57 6
796	619276.44	1165499.08 3
797	619276.32	1165498.53 3
798	619275.57	1165499.15 6
799	619276.94	1165498.67 3
800	619274.77	1165495.25 3
801	619275.21	1165495.04 3
802	619271.38	1165488.54 3
803	619272.55	1165490.96 3
804	619271.82	1165488.32 3
805	619269.22	1165483.65 3
806	619268.30	1165482.99 3
807	619265.21	1165477.11 3
808	619268.07	1165482.55 3
809	619265.65	1165476.87 3
810	619263.54	1165474.36 3
811	619264.00	1165474.14 3
812	619262.62	1165472.06 3
813	619263.08	1165471.86 3
814	619260.61	1165467.95 3
815	619261.05	1165467.73 3
816	619254.78	1165457.22 3
817	619255.18	1165456.92 3
8		

Seznam souřadnic (S--JTSK)  
Číslo bodu Souřadnice pro zapsání do KN

Číslo bodu	Y	X	Kód kv.
835	619201.44	1165411.58	3
836	619199.22	1165409.02	3
837	619197.70	1165408.45	3
838	619198.02	1165408.07	3
839	619193.76	1165405.11	3
840	619194.02	1165404.67	3
841	619193.47	1165404.12	3
842	619187.41	1165399.89	3
843	619193.05	1165404.43	3
844	619187.13	1165399.02	3
845	619184.53	1165397.99	3
846	619186.77	1165399.37	3
847	619184.91	1165396.97	3
848	619180.23	1165395.06	3
849	619180.49	1165394.62	3
850	619178.94	1165394.24	3
851	619179.18	1165393.80	3
852	619175.56	1165392.52	3
853	619175.48	1165391.92	3
854	619173.97	1165391.63	3
855	619174.64	1165392.02	3
856	619174.13	1165391.15	3
857	619172.68	1165391.52	3
858	619172.76	1165391.02	3
859	619171.14	1165391.14	3
860	619171.22	1165390.64	3
861	619161.93	1165389.54	3
862	619157.86	1165389.62	3
863	619167.86	1165390.73	3
864	619157.92	1165389.12	3
865	619153.49	1165389.07	3
866	619152.45	1165388.44	3
867	619147.59	1165388.69	3
868	619152.31	1165388.93	3
869	619147.59	1165388.19	3
870	619125.76	1165389.41	3
871	619125.62	1165389.56	3
872	619125.54	1165388.91	3
873	619125.14	1165389.32	3
874	619125.51	1165390.24	3
875	619125.01	1165390.24	3
876	619141.81	1165399.90	3
877	619142.31	1165360.46	3
878	619142.68	1165360.13	3
879	619141.99	1165359.36	3
880	619141.39	1165359.98	3
881	619141.11	1165359.52	3
882	619140.79	1165360.81	3
883	619140.29	1165360.55	3
884	619140.88	1165362.74	3
885	619140.38	1165362.78	3
886	619141.16	1165364.78	3
887	619140.66	1165364.84	3
888	619141.54	1165368.26	8
889	619141.03	1165368.28	8
890	619141.84	1165370.30	6
891	619141.34	1165370.37	6
892	619142.24	1165384.93	8
893	619142.14	1165382.67	6
894	619141.62	1165382.73	6
895	619141.73	1165384.99	8
896	619142.31	1165388.27	3
897	619141.81	1165388.28	3
898	619335.66	1165558.59	3
899	619334.74	1165559.23	3
900	619335.03	1165559.54	3
901	619335.26	1165558.79	3
902	619335.44	1165557.96	3
903	619335.86	1165557.64	3
904	619334.54	1165557.39	3
905	619334.74	1165556.93	3
906	619333.20	1165557.02	3
907	619333.26	1165556.52	3
908	619332.66	1165557.11	6
909	619332.58	1165556.54	3
910	619331.63	1165557.86	3
911	619331.39	1165557.42	3
912	619328.69	1165558.89	3
913	619328.53	1165558.41	3
914	619322.34	1165560.87	3
915	619322.30	1165560.35	3
916	619320.01	1165560.53	6
917	619320.09	1165560.01	3
918	619319.90	1165560.05	6
919	619304.36	1165563.42	8
920	619310.24	1165562.58	6
921	619310.14	1165562.07	6
922	619304.26	1165562.92	8
1026	619032.66	1165946.83	6
1027	619041.99	1165951.55	6
1028	619042.95	1165949.79	6
1030	619063.55	1165933.55	3
1031	619063.73	1165933.26	3
1032	619063.08	1165933.13	3
1033	619069.97	1165906.94	3
1034	619070.13	1165906.13	3

Seznam souřadnic (S--JTSK)  
Číslo bodu Souřadnice pro zapsání do KN

Číslo bodu	Y	X	Kód kv.
1035	619089.71	1165856.15	3
1036	619090.13	1165855.45	3
1037	619109.15	1165832.58	3
1038	619120.65	1165825.64	3
1039	619121.22	1165825.20	6
1040	619120.33	1165825.21	6
1041	619139.14	1165808.84	6
1042	619158.05	1165792.36	3
1043	619158.69	1165791.85	3
1044	619158.42	1165791.45	6
1045	619159.42	1165790.46	3
1046	619180.95	1165773.46	3
1047	619181.58	1165772.94	3
1048	619181.27	1165772.57	3
1049	619180.65	1165773.11	3
1050	619181.30	1165772.41	6
1051	619178.48	1165775.42	3
1052	619179.10	1165774.89	3
1053	619178.21	1165775.13	3
1054	619136.14	1165760.80	3
1055	619136.78	1165760.28	3
1056	619135.84	1165760.44	6
1057	619217.74	1165743.00	3
1058	619218.38	1165742.49	3
1059	619217.50	1165742.70	6
1060	619230.30	1165732.18	6
1061	619230.94	1165731.67	6
1062	619237.31	1165726.20	3
1063	619238.53	1165725.87	3
1064	619239.16	1165725.35	3
1065	619238.93	1165725.07	6
1066	619238.29	1165725.60	6
1067	619240.09	1165723.94	3
1070	619246.66	1165719.12	3
1071	619247.30	1165718.50	3
1072	619252.09	1165714.63	3
1073	619252.73	1165714.12	3
1074	619252.42	1165713.73	6
1075	619260.22	1165707.87	3
1076	619260.84	1165707.33	3
1077	619260.54	1165706.99	6
1078	619262.38	1165706.10	3
1079	619263.00	1165705.57	3
1080	619262.72	1165705.26	6
1081	619269.20	1165700.40	3
1082	619269.86	1165699.91	3
1083	619276.73	1165694.28	3
1084	619277.36	1165693.76	3
1085	619289.70	1165683.41	6
1086	619290.18	1165682.85	3
1089	619306.87	1165659.42	3
1091	619307.77	1165659.41	3
1092	619308.03	1165659.87	3
1094	619308.39	1165659.44	3
1095	619308.43	1165659.19	6
1096	619308.16	1165659.02	6
1097	619316.87	1165637.59	3
1098	619316.10	1165637.26	6
1099	619302.39	1165647.36	3
1100	619305.49	1165649.26	3
1101	619306.39	1165647.46	3
1102	619303.33	1165645.60	3
1103	619298.39	1165645.41	3
1104	619299.35	1165643.65	3
1105	619296.29	1165644.13	3
1106	619297.22	1165642.35	8
1107	619292.90	1165641.23	3
1108	619293.10	1165640.77	3
1109	619292.74	1165640.43	3
1110	619292.40	1165641.18	3
1111	619292.83	1165641.37	3
1112	619293.17	1165640.63	3
1113	619285.71	1165651.87	3
1114	619285.23	1165652.53	3
1115	619278.42	1165661.26	3
1116	619279.29	1165661.10	3
1117	619278.76	1165660.86	3
1118	619278.51	1165660.44	3
1119	619277.97	1165661.06	3
1120	619278.32	1165661.37	3
1121	619278.86	1165660.75	3
1122	619272.52	1165667.65	3
1123	619272.86	1165667.27	3
1124	619272.62	1165665.84	3
1125	619272.07	1165667.44	3
1126	619272.41	1165667.76	3
1127	619272.97	1165667.16	3
1128	619257.79	1165680.62	6
1129	619258.23	1165679.86	3
1130	619257.59	1165680.37	3
1132	619243.62	1165693.00	3
1133	619242.96	1165692.61	6
1134	619228.06	1165704.98	6
1135	619228.54	1165705.55	3
1136	619228.94	1165705.25	3
1137	619228.45	1165704.66	6

Seznam souřadnic (S--JTSK)  
Číslo bodu Souřadnice pro zapsání do KN

Číslo bodu	Y	X	Kód kv.
1138	619228.35	1165704.30	3
1139	619227.72	1165704.82	3
1140	619227.94	1165705.08	6
1141	619228.57	1165704.56	6
1143	619216.41	1165715.00	3
1144	619216.23	1165714.54	3
1145	619215.60	1165715.07	3
1146	619215.89	1165715.41	3
1147	619216.53	1165714.89	3
1148	619216.30	1165715.69	3
1149	619216.02	1165715.31	3
1150	619199.90	1165729.49	3
1153	619200.08	1165728.76	3
1154	619199.89	1165728.30	3
1155	619199.26	1165728.82	3
1157	619200.19	1165728.66	3
1158	619181.86	1165743.75	6
1159	619182.46	1165744.35	3
1160	619182.24	1165743.42	6
1161	619182.11	1165743.02	3
1162	619181.48	1165743.54	3
1163	619181.75	1165743.85	6
1164	619182.36	1165743.31	6
1165	619167.22	1165756.49	6
1166	619167.94	1165756.55	3
1167	619167.60	1165756.17	6
1168	619167.32	1165755.64	3
1169	619166.73	1165756.20	3
1170	619167.10	1165756.59	6
1171	619167.72	1165756.06	6
1172	619159.59	1165763.06	6
1173	619159.88	1165762.13	3
1174	619159.24	1165762.65	3
1175	619154.31	1165766.78	3
1176	619153.70	1165767.33	3
1177	619154.02	1165767.68	6
1179	619151.00	1165770.14	6
1180	619150.38	1165770.67	6
1182	619150.62	1165769.63	3
1183	619149.98	1165770.15	3
1186	619137.84	1165780.79	3
1187	619137.20	1165781.31	3
1188	619134.31	1165786.44	3
1189	619130.67	1165786.95	3
1190	619131.06	1165787.45	3
1191	619121.83	1165794.12	3
1192	619121.20	1165794.64	3
1193	619121.44	1165802.70	6
1194	619121.53	1165802.39	6
1195	619121.37	1165801.95	3
1196	619111.74	1165802.48	3
1197	619112.01	1165802.80	6
1198	619112.65	1165802.29	

## Seznam souřadnic (S-JTSK)

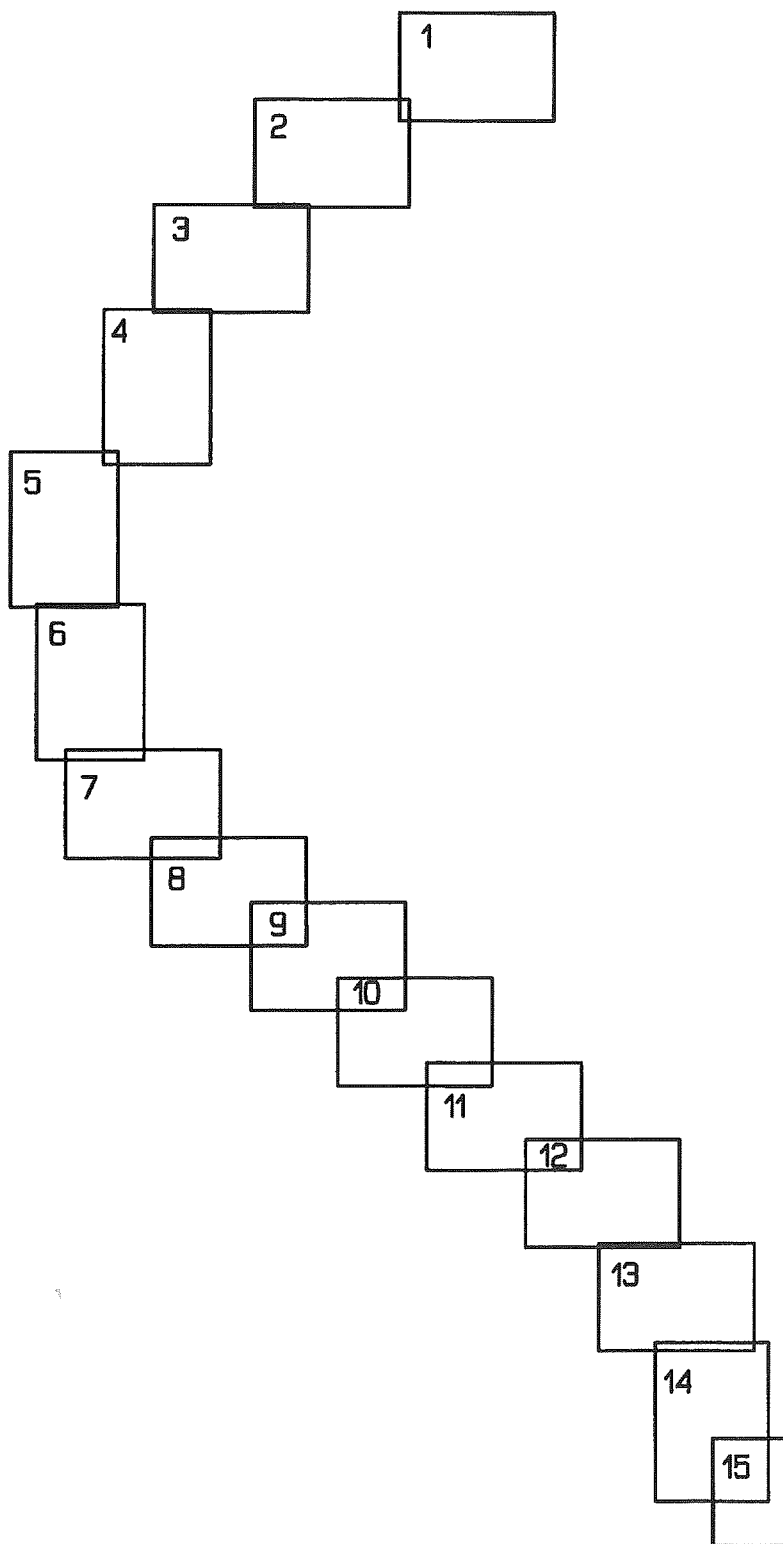
Číslo bodu	Souřadnice pro zaps do KN		Kód kv.
	Y	X	
1244	619304.40	1165609.98	3
1245	619304.34	1165610.29	3
1246	619306.57	1165598.80	3
1247	619306.59	1165598.30	3
1248	619306.13	1165598.11	3
1249	619306.09	1165598.93	3
1250	619306.56	1165598.96	3
1251	619306.60	1165598.14	3
1254	619306.28	1165581.66	3
1255	619305.70	1165581.70	3
1256	619305.21	1165581.62	3
1257	619305.34	1165582.43	3
1259	619305.67	1165581.55	3
1260	619310.38	1165563.30	6
1261	619320.18	1165561.27	6
1262	619319.73	1165559.31	6
1263	619309.99	1165561.34	6
1264	619302.45	1165564.34	6
1265	619302.20	1165563.08	6
1266	619299.76	1165550.32	3
1267	619299.91	1165550.80	3
1268	619298.89	1165551.10	6
1269	619298.69	1165550.64	6
1270	619298.53	1165550.63	3
1271	619298.66	1165551.12	3
1272	619291.27	1165530.71	3
1273	619291.63	1165531.45	3
1274	619291.90	1165530.39	3
1275	619272.46	1165491.28	3
1276	619271.93	1165491.61	6
1277	619271.89	1165491.75	3
1278	619272.07	1165492.02	3
1279	619272.20	1165492.00	6
1280	619272.97	1165491.68	3
1281	619267.25	1165483.47	6
1282	619266.80	1165483.13	3
1283	619266.30	1165483.18	3
1284	619266.60	1165483.89	6
1285	619266.73	1165482.99	3
1286	619219.25	1165427.93	6
1287	619218.87	1165427.60	6
1288	619218.34	1165427.76	3
1289	619219.19	1165428.48	3
1290	619219.49	1165428.13	6
1291	619218.64	1165427.41	6
1292	619200.75	1165412.29	3
1293	619201.35	1165412.84	3
1294	619193.54	1165405.10	3
1295	619192.34	1165405.24	3
1296	619192.96	1165405.77	3
1297	619186.32	1165399.89	3
1298	619166.94	1165400.43	3
1299	619174.69	1165392.43	3
1300	619174.39	1165393.06	3
1301	619175.12	1165393.42	3
1302	619168.05	1165390.98	3
1303	619168.54	1165391.04	3
1304	619168.49	1165392.08	6
1305	619168.00	1165392.03	6
1306	619167.80	1165392.37	3
1307	619168.61	1165392.45	3
1308	619168.65	1165392.10	6
1309	619167.83	1165392.01	6
1310	619152.61	1165389.30	3
1311	619153.10	1165389.37	3
1312	619152.97	1165390.36	6
1313	619152.47	1165390.31	6
1314	619152.25	1165390.91	3
1315	619153.06	1165390.99	3
1316	619153.12	1165390.38	6
1317	619152.31	1165390.29	6
1318	619124.85	1165390.71	3
1319	619125.67	1165390.71	3
1320	619125.67	1165390.24	3
1321	619124.85	1165390.24	3
1322	619142.79	1165371.91	3
1323	619142.58	1165370.20	6
1324	619140.60	1165370.47	6
1325	619140.79	1165372.05	3
1326	619142.89	1165382.60	6
1327	619140.89	1165382.80	6
1329	619074.50	1165887.20	6
1334	619063.44	1165933.92	8
1335	619063.60	1165933.23	8
1336	619121.48	1165794.98	6
1337	619122.11	1165794.45	6
1338	619063.59	1165933.78	8
1339	619277.23	1165593.61	6
1340	619276.60	1165594.13	6
1344	619130.79	1165787.11	6
1345	619131.42	1165786.58	6
1346	619111.90	1165802.35	6
1356	619267.03	1165483.03	6
1357	619175.22	1165393.21	6
1358	619174.51	1165392.81	6
1359	619201.10	1165412.59	6
1360	619187.01	1165400.35	6

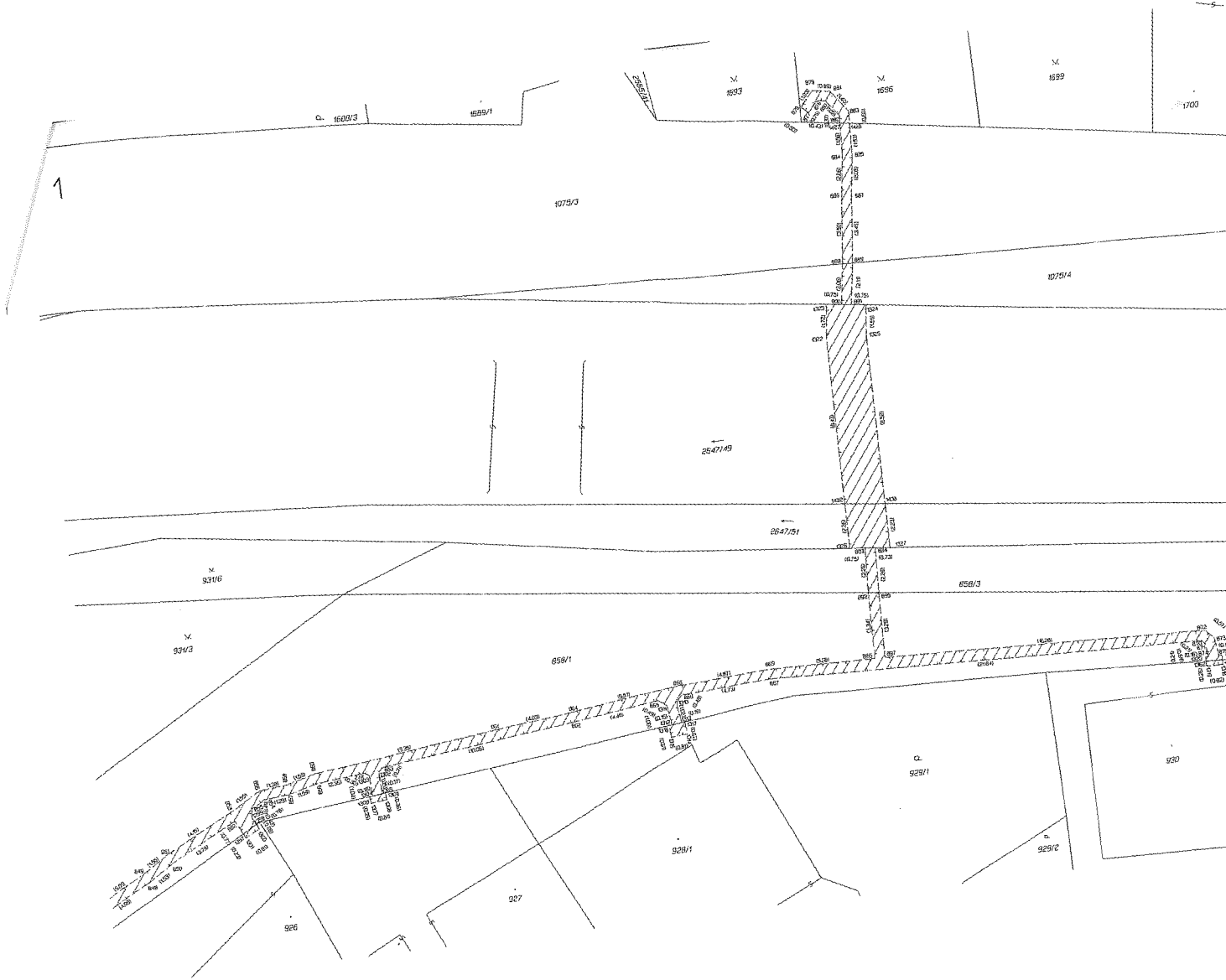
## Seznam souřadnic (S-JTSK)

Číslo bodu	Souřadnice pro zaps do KN		Kód kv.
	Y	X	
1361	619186.39	1165399.81	6
1362	619125.67	1165390.45	6
1363	619124.85	1165390.50	6
1364	619332.44	1165556.64	6
1365	619291.88	1165531.32	6
1366	619291.54	1165530.57	6
1367	619305.46	1165582.42	6
1368	619305.34	1165581.60	6
1369	619306.30	1165588.94	6
1370	619305.32	1165598.12	6
1371	619304.54	1165610.02	6
1372	619298.23	1165629.23	6
1373	619298.57	1165628.46	6
1374	619285.34	1165652.61	6
1375	619285.82	1165651.95	6
1376	619294.28	1165637.95	6
1377	619294.63	1165637.22	6
1378	619292.61	1165641.27	6
1379	619292.99	1165640.55	6
1380	619278.11	1165661.19	6
1381	619278.66	1165660.58	6
1382	619272.19	1165667.55	6
1383	619272.75	1165666.96	6
1384	619258.42	1165680.09	6
1385	619199.40	1165728.98	6
1386	619200.02	1165728.46	6
1387	619068.34	1165847.91	6
1388	619068.83	1165847.25	6
1389	619085.85	1165826.05	6
1390	619154.65	1165767.15	6
1391	619137.39	1165781.54	6
1392	619138.03	1165781.02	6
1395	619160.22	1165762.52	6
1396	619166.98	1165755.96	6
1397	619060.97	1165858.11	6
1398	619054.93	1165882.14	6
1399	619037.14	1165930.01	6
1400	619037.08	1165930.53	6
1401	619031.46	1165925.54	6
1402	619031.01	1165925.30	6
1407	619069.96	1165906.09	6
1408	619069.77	1165906.90	6
1409	619293.45	1165677.17	6
1410	619269.70	1165699.69	6
1411	619269.06	1165700.21	6
1412	619252.54	1165714.28	6
1414	619247.04	1165718.29	6
1415	619246.38	1165718.84	6
1425	619090.52	1165853.49	6
1426	619090.10	1165854.92	6
1427	619140.81	1165361.18	6
1428	619140.32	1165361.25	6
1430	619312.51	1165562.86	8
1431	619312.25	1165560.87	8
1432	619142.87	1165380.34	8
1433	619140.87	1165380.57	8
1434	619193.13	1165405.57	8
1435	619192.51	1165405.04	8
1436	619201.45	1165412.74	6
1437	619117.65	1165825.22	8
1439	619140.01	1165806.40	8
1442	619060.04	1165946.95	8
1443	619050.28	1165945.95	8
1446	619298.28	1165631.15	8
1447	619298.68	1165631.44	8
1448	619295.79	1165637.68	8
1449	619149.20	1165798.49	8
1451	619038.89	1165929.45	8
1452	619039.25	1165929.72	8
1453	619305.15	1165649.05	6
1454	619306.07	1165647.26	6
1455	619055.30	1165939.28	8
1456	619055.41	1165938.80	8
1457	619320.04	1165661.30	6
1458	619319.50	1165559.36	6
1459	619042.76	1165949.69	6
1460	619041.52	1165951.31	6
1461	619043.85	1165930.57	8
1462	619044.90	1165928.87	8
1464	619033.94	1165945.24	6
1465	619215.77	1165715.27	6
1466	619216.41	1165714.75	6
1469	619093.56	1165850.22	6
1470	619093.02	1165850.10	6
1471	619200.84	1165412.20	8

Souřadnice bodů na dosavadní hranici pozemku určené měřením v terénu budou pro zaps do katastru nemovitostí upraveny podle dosavadního určení hranice lomovými body s kódem charakteristiky kvality souřadnic vyšším než 3. Důvodem je nerealizované zprášení této hranice, ke kterému je nutné dojíždět listinou prokazující shodu vlastníkům na jejím průběhu (§ 50 odst. 1 písm. e) katastrálního zákona).

K.ú. Oslavany - g. plán 1747-5588a/2019 - klad výkresů





2

2547/49

2547/51

931/3

931/4

926

925

924/1

923

922

921/2

920/6

920/1

921/1

928/1

2133/13

2132

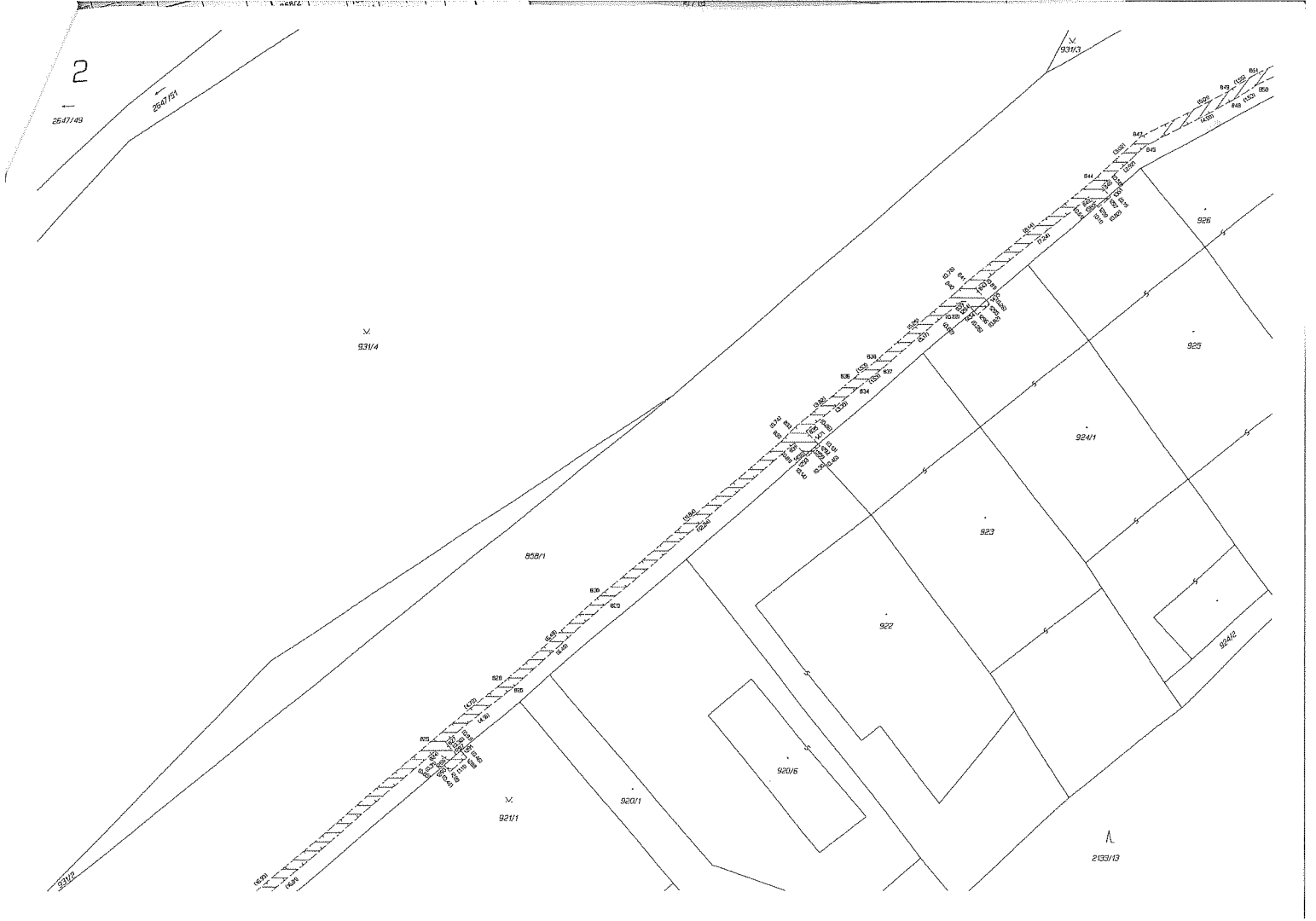
940

941

929  
930  
931  
932  
933  
934  
935  
936  
937  
938  
939  
940  
941  
942  
943  
944  
945  
946  
947  
948  
949  
950  
951  
952  
953  
954  
955  
956  
957  
958  
959  
960  
961  
962  
963  
964  
965  
966  
967  
968  
969  
970  
971  
972  
973  
974  
975  
976  
977  
978  
979  
980  
981  
982  
983  
984  
985  
986  
987  
988  
989  
990  
991  
992  
993  
994  
995  
996  
997  
998  
999  
1000

931  
932  
933  
934  
935  
936  
937  
938  
939  
940  
941  
942  
943  
944  
945  
946  
947  
948  
949  
950  
951  
952  
953  
954  
955  
956  
957  
958  
959  
960  
961  
962  
963  
964  
965  
966  
967  
968  
969  
970  
971  
972  
973  
974  
975  
976  
977  
978  
979  
980  
981  
982  
983  
984  
985  
986  
987  
988  
989  
990  
991  
992  
993  
994  
995  
996  
997  
998  
999  
1000

921  
922  
923  
924  
925  
926  
927  
928  
929  
930  
931  
932  
933  
934  
935  
936  
937  
938  
939  
940  
941  
942  
943  
944  
945  
946  
947  
948  
949  
950  
951  
952  
953  
954  
955  
956  
957  
958  
959  
960  
961  
962  
963  
964  
965  
966  
967  
968  
969  
970  
971  
972  
973  
974  
975  
976  
977  
978  
979  
980  
981  
982  
983  
984  
985  
986  
987  
988  
989  
990  
991  
992  
993  
994  
995  
996  
997  
998  
999  
1000



1075/2

3

154/1

2507/4B



2547/1

218/2

9215

1185

9214

9201



1185

9212

9183

9203

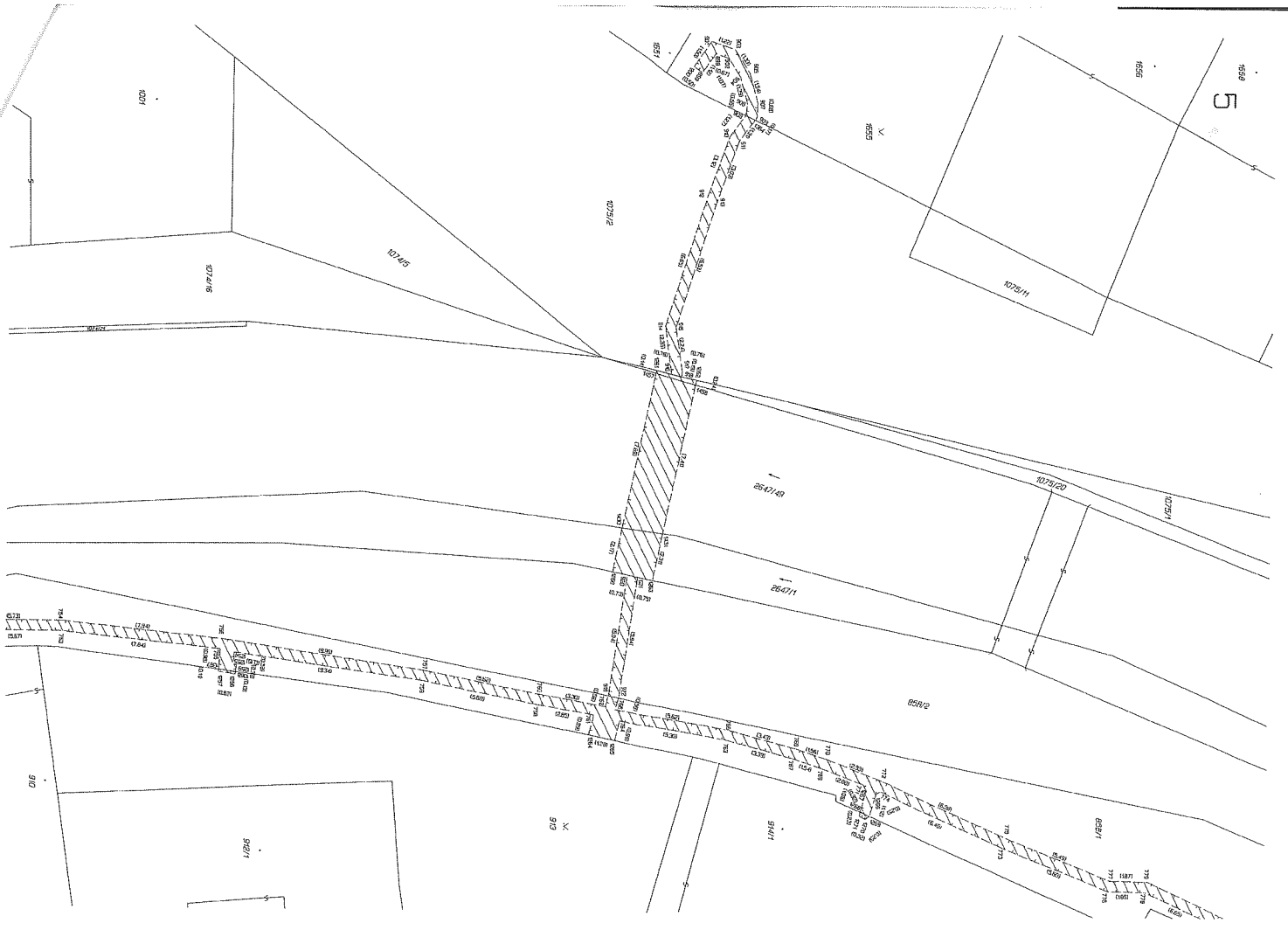
9216

9186

9204



1. 2022/19



5

1669

1658

10251

10260

10291

11292

11292

10262

10291

10263

10264

10245

10252

10253

10254

10255

10256

10257

10258

10259

10260

10261

10262

10263

10264

10265

10266

10267

10268

10269

10270

10271

10272

10273

10274

10275

10276

10277

10278

10279

10280

10281

10282

10283

10284

10285

10286

10287

10288

10289

10290

10291

10292

10293

10294

10295

10296

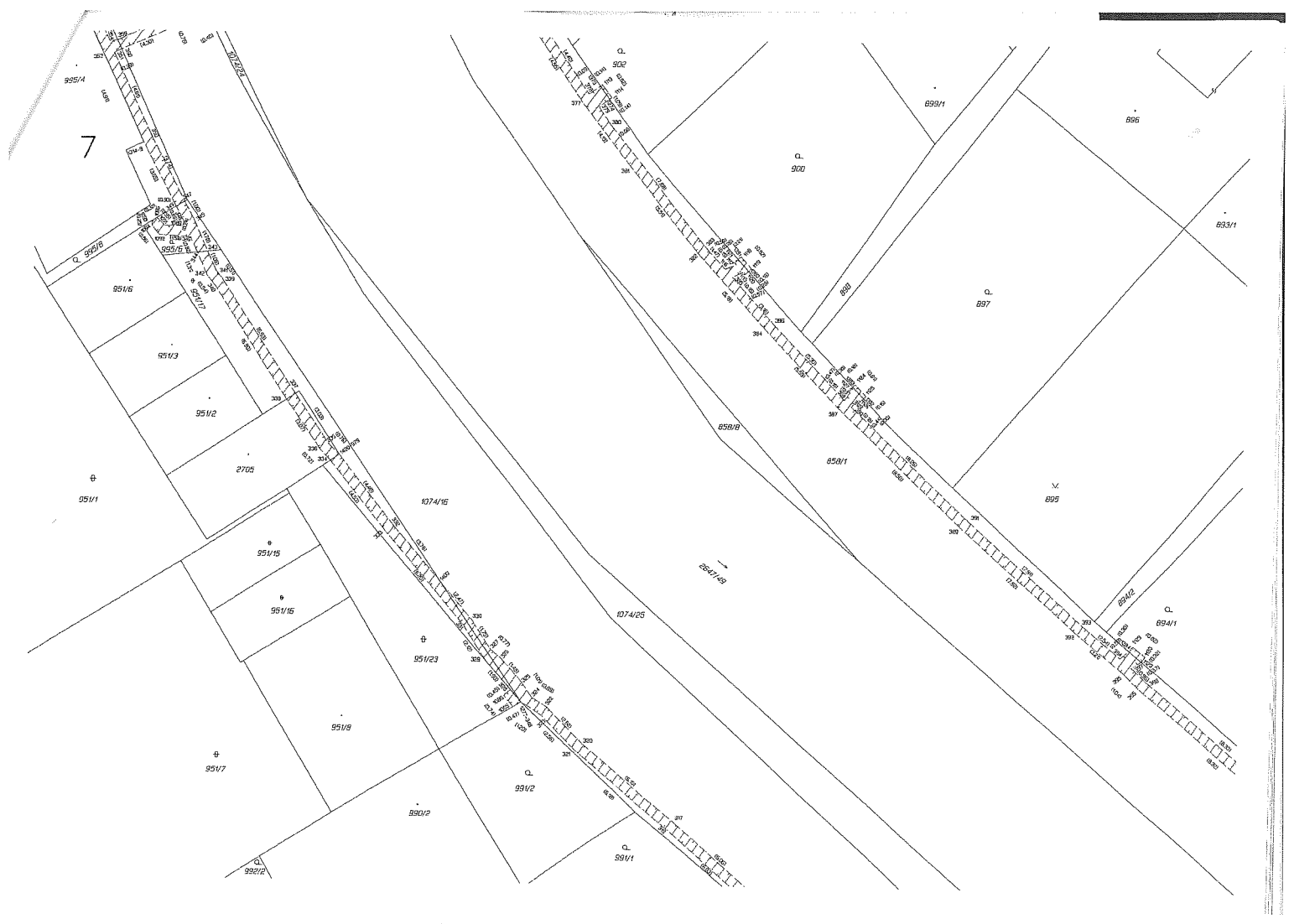
10297

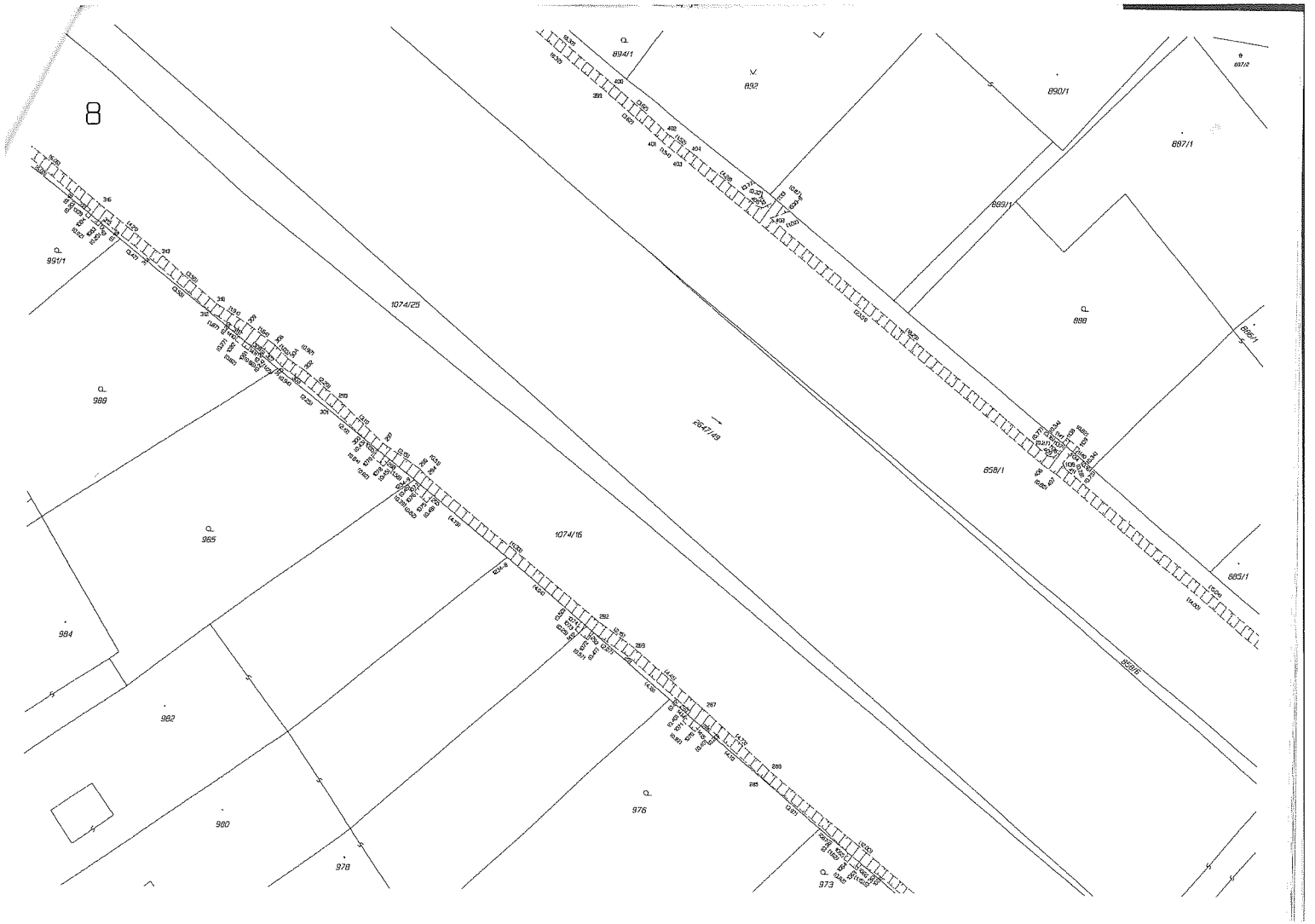
10298

10299

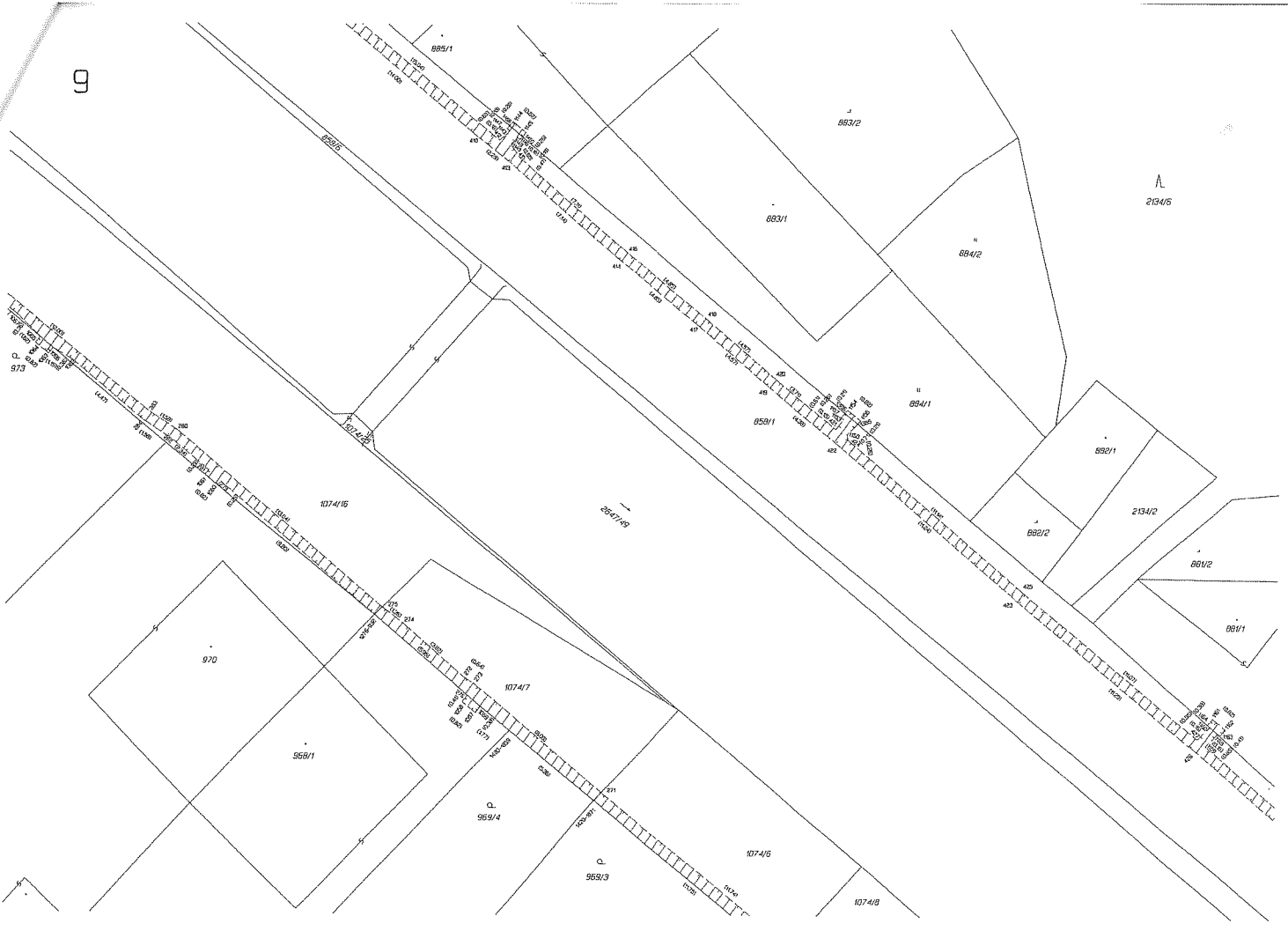
10300



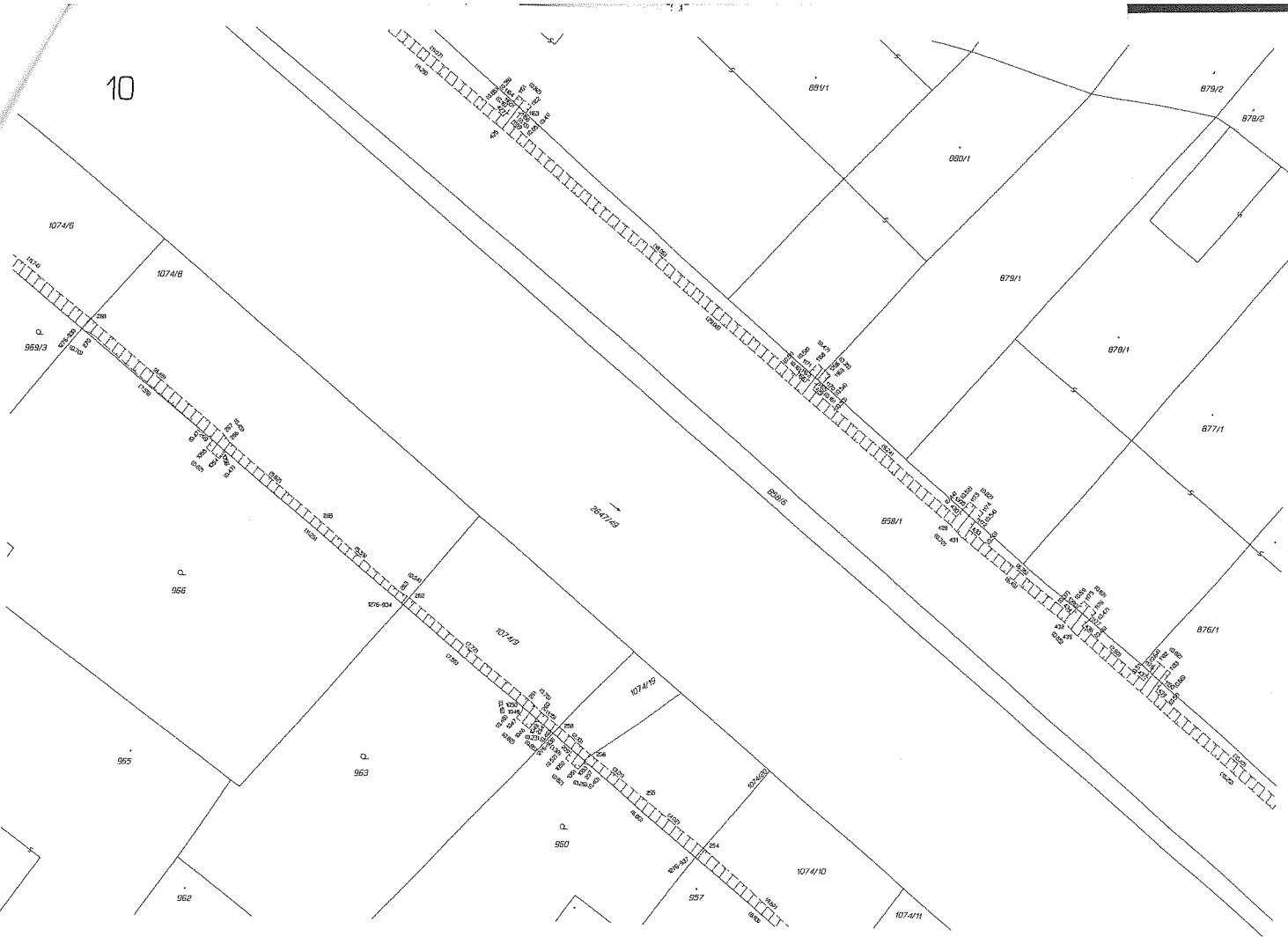




9



10

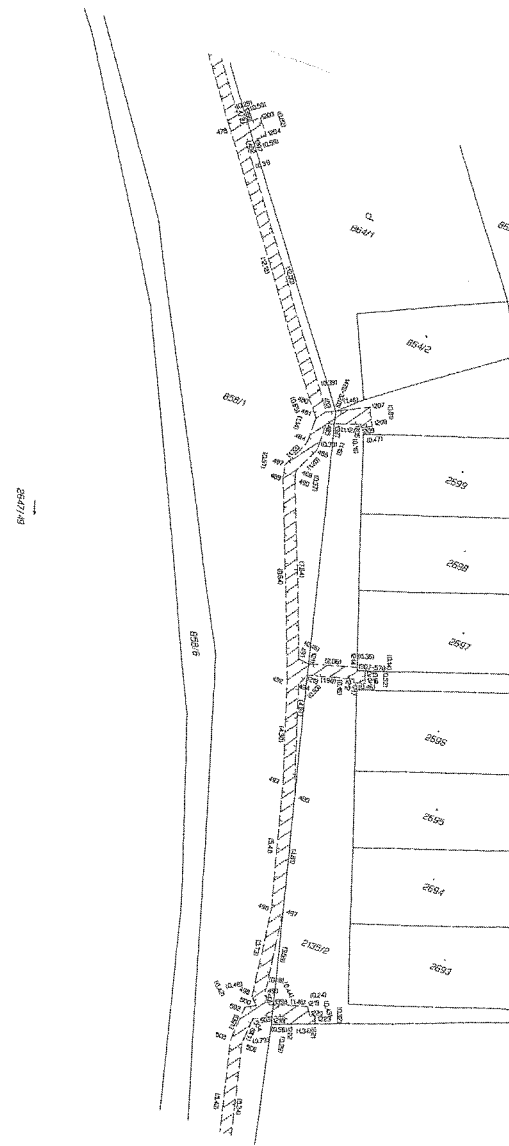
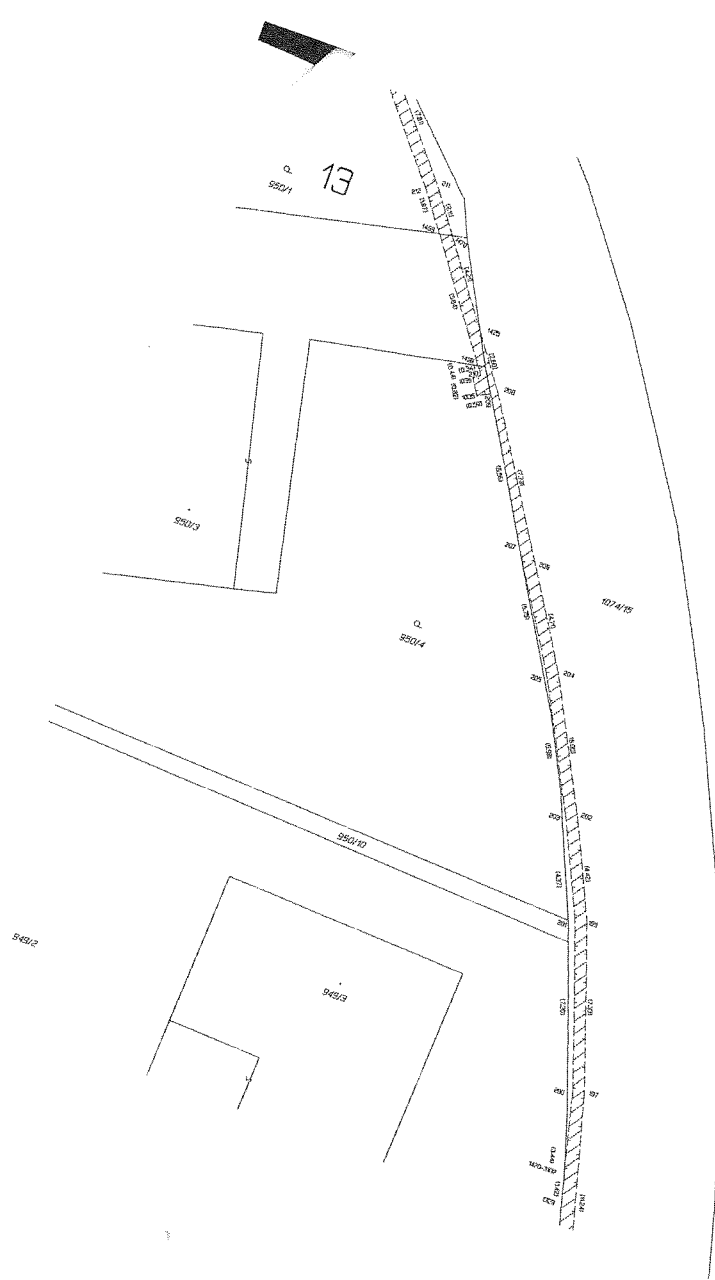


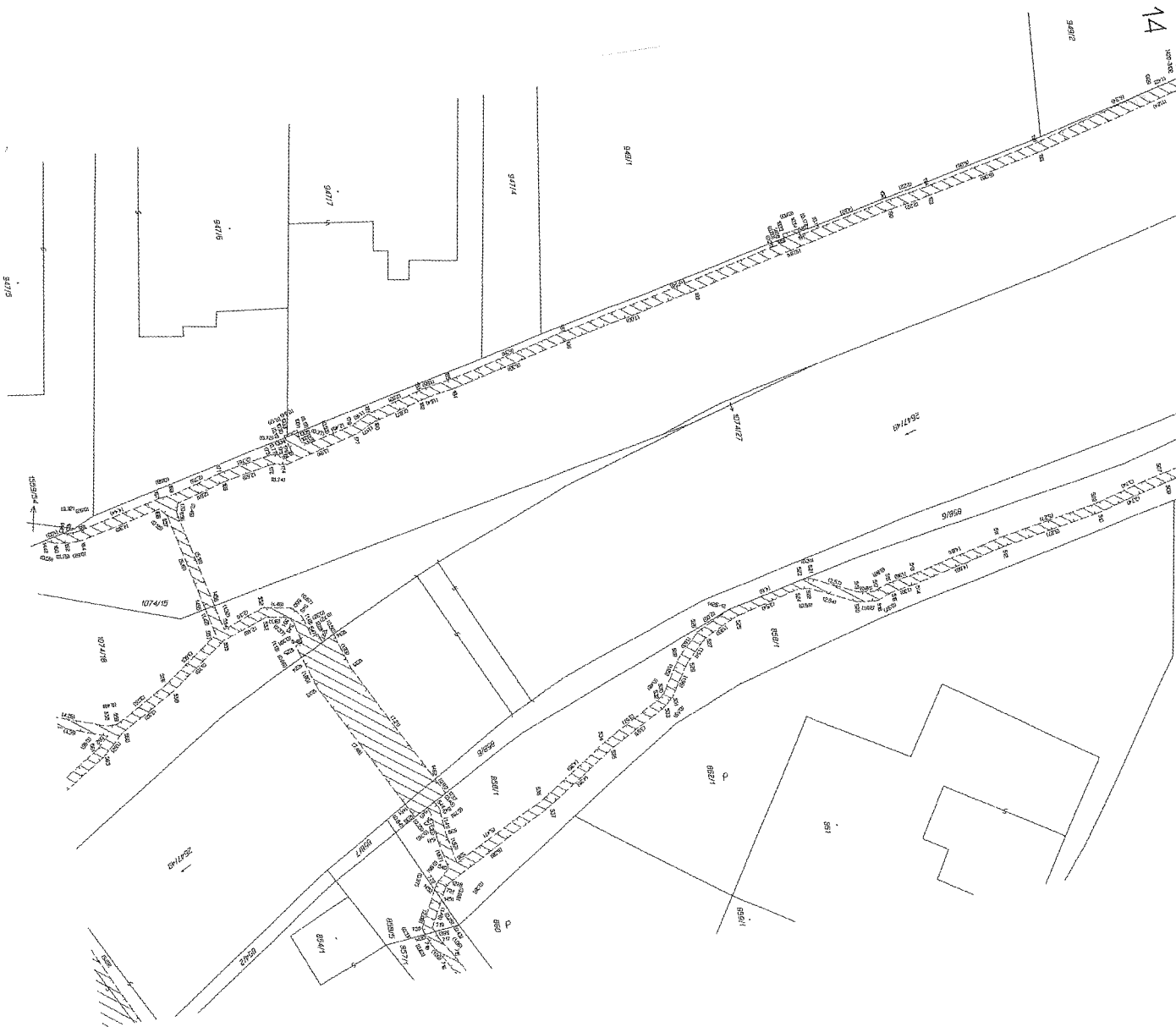
11



12







15

