

OZNAČENÍ TRHLINY	PŮVODNÍ OZNAČENÍ TRHLINY	PŮVODNÍ ŠÍŘKA [mm]	ŠÍŘKA TRHLINY [mm]	ROZDÍL ŠÍŘEK [mm]	DÉLKA TRHLINY [mm]	REFER. PŘÍČNÍK	STANIČENÍ ZAČÁTKU [mm]	VZDÁLEN. OD PODÉL. [mm]	TEPLOTA [°C]	DATUM ČAS
L7301			0.15		>2000	73	0	0	14.6	26.6.2013 11:50
L7302			0.19		>2000	73	800	0	14.6	26.6.2013 11:50
L7303			0.23		>2000	73	1500	0	14.6	26.6.2013 11:50
L7304			0.19		>2000	73	2800	0	14.6	26.6.2013 11:50
L7401			0.11		>2000	74	200	0	14.6	26.6.2013 11:20
L7402			0.11		>2000	74	500	0	14.6	26.6.2013 11:20
L7403			0.10		700	74	700	700	14.6	26.6.2013 11:20
L7404			0.08		>2000	74	---	0	14.6	26.6.2013 11:20
L7405			0.06		>2000	74	---	0	14.6	26.6.2013 11:20
L7406			0.18		1100	74	1700	1100	14.6	26.6.2013 11:20
L7407			0.13		>2000	74	2300	0	14.6	26.6.2013 11:20
L7408			0.10		>2000	74	2600	0	14.6	26.6.2013 11:20
L7409			0.14		1200	74	2900	1200	14.6	26.6.2013 11:20
L7410			0.15		>2000	74	3200	0	14.6	26.6.2013 11:20
L7411			0.12		1100	74	3500	1100	14.6	26.6.2013 11:20
L7501			0.14		>2000	75	300	0	14.7	26.6.2013 11:00
L7502			0.13		>2000	75	800	0	14.7	26.6.2013 11:00
L7503			0.16		>2000	75	1300	0	14.7	26.6.2013 11:00
L7504			0.20		>2000	75	2000	0	14.7	26.6.2013 11:00
L7505			0.22		>2000	75	2700	0	14.7	26.6.2013 11:00
L7506			0.20		>2000	75	3600	0	14.7	26.6.2013 11:00
L7507			0.22		>2000	75	4000	0	14.7	26.6.2013 11:00
L7508			0.19		>2000	75	4400	0	14.7	26.6.2013 11:00
L7601			0.19		>2000	76	700	0	14.7	26.6.2013 10:40
L7602			0.20		>2000	76	1200	0	14.7	26.6.2013 10:40
L7603			0.23		>2000	76	1900	0	14.7	26.6.2013 10:40
L7604			0.17		>2000	76	2100	0	14.7	26.6.2013 10:40
L7605			0.25		>2000	76	2500	0	14.7	26.6.2013 10:40
L7606			0.14		>2000	76	3400	0	14.7	26.6.2013 10:40
L7607			0.18		>2000	76	3700	0	14.7	26.6.2013 10:40
L7608			0.17		400	76	3900	0	14.7	26.6.2013 10:40
L7609			0.21		>2000	76	4300	0	14.7	26.6.2013 10:40

OZNAČENÍ TRHLINY	PŮVODNÍ OZNAČENÍ TRHLINY	PŮVODNÍ ŠÍŘKA [mm]	ŠÍŘKA TRHLINY [mm]	ROZDÍL ŠÍŘEK [mm]	DÉLKA TRHLINY [mm]	REFER. PŘÍČNÍK	STANIČENÍ ZAČÁTKU [mm]	VZDÁLEN. OD PODÉL. [mm]	TEPLOTA [°C]	DATUM ČAS
L7701			0.11		>2000	77	300	0	17.8	25.6.2013 15:30
L7702			0.17		>2000	77	600	0	17.8	25.6.2013 15:30
L7703			0.12		>2000	77	1000	0	17.8	25.6.2013 15:30
L7704			0.10		1000	77	1800	0	17.8	25.6.2013 15:30
L7705			0.12		>2000	77	2400	0	17.8	25.6.2013 15:30
L7706			0.15		800	77	2500	0	17.8	25.6.2013 15:30
L7707			0.15		>2000	77	2800	0	17.8	25.6.2013 15:30
L7708			0.17		>2000	77	4200	0	17.8	25.6.2013 15:30
L7801			0.24		>2000	78	600	0	17.9	25.6.2013 15:00
L7802			0.14		>2000	78	1100	0	17.9	25.6.2013 15:00
L7803			0.17		>2000	78	1500	0	17.9	25.6.2013 15:00
L7804			0.09		>2000	78	---	0	17.9	25.6.2013 15:00
L7805			0.19		>2000	78	2100	0	17.9	25.6.2013 15:00
L7806			0.29		1000	78	2600	0	17.9	25.6.2013 15:00
L7807			0.14		>2000	78	3000	0	17.9	25.6.2013 15:00
L7808			0.24		>2000	78	4000	0	17.9	25.6.2013 15:00
L7809			0.14		>2000	78	4400	0	17.9	25.6.2013 15:00
L7901			0.17		>2000	79	600	0	17.9	25.6.2013 14:40
L7902			0.20		>2000	79	1100	0	17.9	25.6.2013 14:40
L7903			0.16		>2000	79	1400	0	17.9	25.6.2013 14:40
L7904			0.26		>2000	79	2000	0	17.9	25.6.2013 14:40
L7905			0.18		>2000	79	2500	0	17.9	25.6.2013 14:40
L7906			0.18		>2000	79	3000	0	17.9	25.6.2013 14:40
L8001			0.20		>2000	80	200	0	18.0	25.6.2013 14:15
L8002			0.31		>2000	80	600	0	18.0	25.6.2013 14:15
L8003			0.24		>2000	80	1100	0	18.0	25.6.2013 14:15
L8004	91	0.15	0.26	0.11	>2000	80	1500	0	18.0	25.6.2013 14:15
L8005			0.13		300	80	1900	0	18.0	25.6.2013 14:15
L8006			0.11		>2000	80	2000	0	18.0	25.6.2013 14:15
L8007	92	0.15	0.23	0.08	>2000	80	2400	0	18.0	25.6.2013 14:15
L8008			0.21		>2000	80	2800	0	18.0	25.6.2013 14:15
L8009			0.18		>2000	80	3100	0	18.0	25.6.2013 14:15

OZNAČENÍ TRHLINY	PŮVODNÍ OZNAČENÍ TRHLINY	PŮVODNÍ ŠÍŘKA [mm]	ŠÍŘKA TRHLINY [mm]	ROZDÍL ŠÍŘEK [mm]	DÉLKA TRHLINY [mm]	REFER. PŘÍČNÍK	STANIČENÍ ZAČÁTKU [mm]	VZDÁLEN. OD PODÉL. [mm]	TEPLOTA [°C]	DATUM ČAS
L8101	71	0.10	0.23	0.13	>2000	81	300	0	18.1	25.6.2013 13:50
L8102			0.08		>2000	81	---	0	18.1	25.6.2013 13:50
L8103			0.23		>2000	81	900	0	18.1	25.6.2013 13:50
L8104			0.26		>2000	81	1400	0	18.1	25.6.2013 13:50
L8105	68	0.10	0.22	0.12	>2000	81	1900	0	18.1	25.6.2013 13:50
L8106	67	0.10	0.23	0.13	>2000	81	2200	0	18.1	25.6.2013 13:50
L8107			0.29		>2000	81	2700	0	18.1	25.6.2013 13:50
L8108			0.23		900	81	3000	0	18.1	25.6.2013 13:50
L8109			0.17		>2000	81	3200	500	18.1	25.6.2013 13:50
L8110	64	0.15	0.19	0.04	>2000	81	3400	0	18.1	25.6.2013 13:50
L8111			0.14		>2000	81	3700	0	18.1	25.6.2013 13:50
L8112			0.17		>2000	81	4000	0	18.1	25.6.2013 13:50
L8201	62	0.15	0.20	0.05	>2000	82	0	0	18.2	25.6.2013 13:00
L8202			0.23		>2000	82	400	0	18.2	25.6.2013 13:00
L8203			0.13		>2000	82	1000	0	18.2	25.6.2013 13:00
L8204			0.25		>2000	82	1300	0	18.2	25.6.2013 13:00
L8205			0.16		>2000	82	1600	0	18.2	25.6.2013 13:00
L8206			0.27		>2000	82	1700	0	18.2	25.6.2013 13:00
L8207	58	0.10	0.27	0.17	>2000	82	2600	0	18.2	25.6.2013 13:00
L8208			0.25		>2000	82	2900	0	18.2	25.6.2013 13:00
L8209			0.24		>2000	82	3300	0	18.2	25.6.2013 13:00
L8210			0.23		>2000	82	3700	0	18.2	25.6.2013 13:00
L8211			0.27		>2000	82	4000	0	18.2	25.6.2013 13:00
L8301	54	0.15	0.31	0.16	>2000	83	200	0	18.4	25.6.2013 12:00
L8302	53	0.15	0.28	0.13	>2000	83	600	0	18.4	25.6.2013 12:00
L8303			0.22		>2000	83	1100	0	18.4	25.6.2013 12:00
L8304			0.06		>2000	83	---	0	18.4	25.6.2013 12:00
L8305			0.24		>2000	83	1600	0	18.4	25.6.2013 12:00
L8306			0.34		>2000	83	2000	0	18.4	25.6.2013 12:00
L8307			0.27		>2000	83	2500	0	18.4	25.6.2013 12:00
L8308			0.19		>2000	83	3100	0	18.4	25.6.2013 12:00
L8309			0.14		800	83	3800	0	18.4	25.6.2013 12:00
L8310			0.09		>2000	83	---	0	18.4	25.6.2013 12:00
L8311			0.15		>2000	83	4300	0	18.4	25.6.2013 12:00

OZNAČENÍ TRHLINY	PŮVODNÍ OZNAČENÍ TRHLINY	PŮVODNÍ ŠÍŘKA [mm]	ŠÍŘKA TRHLINY [mm]	ROZDÍL ŠÍŘEK [mm]	DÉLKA TRHLINY [mm]	REFER. PŘÍČNÍK	STANIČENÍ ZAČÁTKU [mm]	VZDÁLEN. OD PODÉL. [mm]	TEPLOTA [°C]	DATUM ČAS
L8401			0.21		>2000	84	0	0	18.7	25.6.2013 10:30
L8402	45	0.10	0.29	0.19	>2000	84	500	0	18.7	25.6.2013 10:30
L8403			0.13		400	84	1100	0	18.7	25.6.2013 10:30
L8404			0.12		>2000	84	1200	0	18.7	25.6.2013 10:30
L8405			0.16		800	84	1800	0	18.7	25.6.2013 10:30
L8406			0.22		>2000	84	2300	0	18.7	25.6.2013 10:30
L8407			0.05		>2000	84	---	0	18.7	25.6.2013 10:30
L8408	41	0.10	0.28	0.18	>2000	84	3200	0	18.7	25.6.2013 10:30
L8409			0.24		>2000	84	3900	0	18.7	25.6.2013 10:30
L8501			0.14		>2000	85	0	0	23.9	24.6.2013 15:50
L8502			0.15		>2000	85	300	0	23.9	24.6.2013 15:50
L8503			0.09		>2000	85	---	0	23.9	24.6.2013 15:50
L8504			0.19		>2000	85	1000	0	23.9	24.6.2013 15:50
L8505			0.26		>2000	85	1500	0	23.9	24.6.2013 15:50
L8506			0.21		>2000	85	2000	0	23.9	24.6.2013 15:50
L8507			0.12		>2000	85	2500	0	23.9	24.6.2013 15:50
L8508			0.19		>2000	85	3100	0	23.9	24.6.2013 15:50
L8509			0.22		>2000	85	3800	0	23.9	24.6.2013 15:50
L8510			0.19		>2000	85	4500	0	23.9	24.6.2013 15:50
L8601			0.20		>2000	86	200	0	24.1	24.6.2013 15:00
L8602			0.16		>2000	86	500	0	24.1	24.6.2013 15:00
L8603			0.14		>2000	86	700	0	24.1	24.6.2013 15:00
L8604			0.19		>2000	86	1200	0	24.1	24.6.2013 15:00
L8605			0.22		>2000	86	1500	0	24.1	24.6.2013 15:00
L8606			0.20		>2000	86	1900	0	24.1	24.6.2013 15:00
L8607			0.20		>2000	86	2500	0	24.1	24.6.2013 15:00
L8608			0.22		>2000	86	3000	0	24.1	24.6.2013 15:00
L8609			0.09		>2000	86	---	0	24.1	24.6.2013 15:00
L8610			0.20		>2000	86	3900	0	24.1	24.6.2013 15:00
L8611			0.14		>2000	86	4400	300	24.1	24.6.2013 15:00

OZNAČENÍ TRHLINY	PŮVODNÍ OZNAČENÍ TRHLINY	PŮVODNÍ ŠÍŘKA [mm]	ŠÍŘKA TRHLINY [mm]	ROZDÍL ŠÍŘEK [mm]	DÉLKA TRHLINY [mm]	REFER. PŘÍČNÍK	STANIČENÍ ZAČÁTKU [mm]	VZDÁLEN. OD PODÉL. [mm]	TEPLOTA [°C]	DATUM ČAS
L8701			0.12		500	87	0	0	24.3	24.6.2013 14:00
L8702			0.22		>2000	87	300	0	24.3	24.6.2013 14:00
L8703			0.22		>2000	87	800	0	24.3	24.6.2013 14:00
L8704			0.14		>2000	87	1100	0	24.3	24.6.2013 14:00
L8705			0.16		>2000	87	1400	0	24.3	24.6.2013 14:00
L8706			0.16		>2000	87	2000	400	24.3	24.6.2013 14:00
L8707			0.23		1100	87	2100	0	24.3	24.6.2013 14:00
L8708			0.19		>2000	87	2400	0	24.3	24.6.2013 14:00
L8709			0.16		>2000	87	2900	0	24.3	24.6.2013 14:00
L8710			0.22		>2000	87	3400	0	24.3	24.6.2013 14:00
L8711			0.14		>2000	87	3800	0	24.3	24.6.2013 14:00
L8712			0.13		>2000	87	4100	0	24.3	24.6.2013 14:00
L8801			0.16		>2000	88	200	0	30.6	21.6.2013 15:20
L8802			0.27		>2000	88	800	0	30.6	21.6.2013 15:20
L8803			0.29		>2000	88	1600	0	30.6	21.6.2013 15:20
L8804			0.16		1000	88	2000	0	30.6	21.6.2013 15:20
L8805			0.19		>2000	88	2300	0	30.6	21.6.2013 15:20
L8806			0.24		>2000	88	2700	0	30.6	21.6.2013 15:20
L8807			0.23		600	88	3100	0	30.6	21.6.2013 15:20
L8808			0.18		>2000	88	4200	0	30.6	21.6.2013 15:20
L8901			0.13		>2000	89	100	0	30.5	21.6.2013 14:40
L8902			0.22		>2000	89	600	0	30.5	21.6.2013 14:40
L8903			0.16		>2000	89	1200	0	30.5	21.6.2013 14:40
L8904			0.12		900	89	2200	0	30.5	21.6.2013 14:40
L8905			0.15		>2000	89	2500	0	30.5	21.6.2013 14:40
L8906			0.16		700	89	2900	0	30.5	21.6.2013 14:40
L8907			0.15		900	89	4200	0	30.5	21.6.2013 14:40
L9001			0.09		>2000	90	---	0	30.4	21.6.2013 14:10
L9002			0.07		>2000	90	---	0	30.4	21.6.2013 14:10
L9003			0.09		>2000	90	---	0	30.4	21.6.2013 14:10
L9004			0.14		>2000	90	2000	0	30.4	21.6.2013 14:10
L9005			0.14		>2000	90	3200	0	30.4	21.6.2013 14:10
L9101			0.13		1200	91	200	0	30.4	21.6.2013 12:45
L9102			0.15		>2000	91	2500	0	30.4	21.6.2013 12:45

OZNAČENÍ TRHLINY	PŮVODNÍ OZNAČENÍ TRHLINY	PŮVODNÍ ŠÍŘKA [mm]	ŠÍŘKA TRHLINY [mm]	ROZDÍL ŠÍŘEK [mm]	DÉLKA TRHLINY [mm]	REFER. PŘÍČNÍK	STANIČENÍ ZAČÁTKU [mm]	VZDÁLEN. OD PODÉL. [mm]	TEPLOTA [°C]	DATUM ČAS
L9201			0.13		>2000	92	900	0	30.6	21.6.2013 10:40
L9202			0.12		>2000	92	2100	0	30.6	21.6.2013 10:40
L9203			0.10		>2000	92	---	0	30.6	21.6.2013 10:40
L9401			0.09		>2000	94	---	0	31.1	21.6.2013 10:15
L9402			0.09		>2000	94	---	0	31.1	21.6.2013 10:15

OZNAČENÍ TRHLINY	PŮVODNÍ OZNAČENÍ TRHLINY	PŮVODNÍ ŠÍŘKA [mm]	ŠÍŘKA TRHLINY [mm]	ROZDÍL ŠÍŘEK [mm]	DÉLKA TRHLINY [mm]	REFER. PŘÍČNÍK	STANIČENÍ ZAČÁTKU [mm]	VZDÁLEN. OD PODÉL. [mm]	TEPLOTA [°C]	DATUM ČAS
P0101			0.31		1000	1	2300	0	23.2	2.7.2013 12:15
P0102			0.11		1000	1	3400	0	23.2	2.7.2013 12:15
P0201			0.13		>2000	2	600	0	23.2	2.7.2013 12:10
P0301			0.09		>2000	3	---	0	23.1	2.7.2013 12:00
P0401			0.07		>2000	4	---	0	23.1	2.7.2013 12:00
P0402			0.07		>2000	4	---	0	23.1	2.7.2013 12:00
P0403			0.10		>2000	4	3000	0	23.1	2.7.2013 12:00
P0501			0.08		>2000	5	---	0	23.1	2.7.2013 11:45
P0502			0.12		500	5	1900	0	23.1	2.7.2013 11:45
P0601			0.09		>2000	6	---	0	23.1	2.7.2013 11:40
P0701			0.14		>2000	7	1500	0	23.1	2.7.2013 11:30
P0702			0.10		>2000	7	2500	0	23.1	2.7.2013 11:30
P0703			0.17		>2000	7	3800	0	23.1	2.7.2013 11:30
P0801			0.11		>2000	8	800	0	23.1	2.7.2013 11:20
P0802			0.15		>2000	8	1400	0	23.1	2.7.2013 11:20
P0803			0.10		>2000	8	2300	0	23.1	2.7.2013 11:20
P0901			0.08		>2000	9	---	0	23.1	2.7.2013 11:10
P0902			0.10		>2000	9	600	200	23.1	2.7.2013 11:10
P0903			0.05		>2000	9	---	0	23.1	2.7.2013 11:10
P0904			0.09		>2000	9	---	0	23.1	2.7.2013 11:10
P0905			0.14		>2000	9	2900	0	23.1	2.7.2013 11:10
P0906			0.12		>2000	9	3600	0	23.1	2.7.2013 11:10
P0907			0.14		>2000	9	4200	0	23.1	2.7.2013 11:10
P1001			0.15		>2000	10	300	0	23.1	2.7.2013 10:30
P1002			0.08		>2000	10	---	0	23.1	2.7.2013 10:30
P1003			0.06		>2000	10	---	0	23.1	2.7.2013 10:30
P1004			0.19		>2000	10	2300	0	23.1	2.7.2013 10:30
P1005			0.14		>2000	10	2900	0	23.1	2.7.2013 10:30
P1006			0.18		>2000	10	3500	0	23.1	2.7.2013 10:30

OZNAČENÍ TRHLINY	PŮVODNÍ OZNAČENÍ TRHLINY	PŮVODNÍ ŠÍŘKA [mm]	ŠÍŘKA TRHLINY [mm]	ROZDÍL ŠÍŘEK [mm]	DÉLKA TRHLINY [mm]	REFER. PŘÍČNÍK	STANIČENÍ ZAČÁTKU [mm]	VZDÁLEN. OD PODÉL. [mm]	TEPLOTA [°C]	DATUM ČAS
P1101			0.14		>2000	11	400	0	23.2	2.7.2013 10:15
P1102			0.22		>2000	11	900	0	23.2	2.7.2013 10:15
P1103			0.08		>2000	11	---	0	23.2	2.7.2013 10:15
P1104			0.21		>2000	11	2100	0	23.2	2.7.2013 10:15
P1105			0.11		>2000	11	2600	0	23.2	2.7.2013 10:15
P1106			0.13		>2000	11	3300	0	23.2	2.7.2013 10:15
P1107			0.19		>2000	11	3800	0	23.2	2.7.2013 10:15
P1201			0.33		>2000	12	0	0	22.1	1.7.2013 17:00
P1202			0.10		>2000	12	600	0	22.1	1.7.2013 17:00
P1203			0.23		>2000	12	1400	0	22.1	1.7.2013 17:00
P1204			0.09		>2000	12	---	0	22.1	1.7.2013 17:00
P1205			0.28		>2000	12	2200	0	22.1	1.7.2013 17:00
P1206			0.21		>2000	12	2900	0	22.1	1.7.2013 17:00
P1207			0.18		>2000	12	3400	0	22.1	1.7.2013 17:00
P1208			0.20		>2000	12	3800	0	22.1	1.7.2013 17:00
P1301			0.21		>2000	13	300	0	22.0	1.7.2013 16:40
P1302			0.20		>2000	13	900	0	22.0	1.7.2013 16:40
P1303			0.23		>2000	13	1400	0	22.0	1.7.2013 16:40
P1304			0.12		>2000	13	1800	0	22.0	1.7.2013 16:40
P1305			0.19		>2000	13	2300	0	22.0	1.7.2013 16:40
P1306			0.10		1000	13	2800	0	22.0	1.7.2013 16:40
P1307			0.20		>2000	13	3000	0	22.0	1.7.2013 16:40
P1308			0.16		>2000	13	3700	0	22.0	1.7.2013 16:40
P1309			0.13		>2000	13	4300	0	22.0	1.7.2013 16:40
P1401			0.19		>2000	14	100	0	21.6	1.7.2013 16:00
P1402			0.21		>2000	14	1800	0	21.6	1.7.2013 16:00
P1403	24	0.10	0.22	0.12	>2000	14	2400	0	21.6	1.7.2013 16:00
P1404			0.26		>2000	14	2900	0	21.6	1.7.2013 16:00
P1405			0.16		>2000	14	3300	0	21.6	1.7.2013 16:00
P1406			0.20		>2000	14	3800	0	21.6	1.7.2013 16:00
P1407			0.28		>2000	14	4500	0	21.6	1.7.2013 16:00

OZNAČENÍ TRHLINY	PŮVODNÍ OZNAČENÍ TRHLINY	PŮVODNÍ ŠÍŘKA [mm]	ŠÍŘKA TRHLINY [mm]	ROZDÍL ŠÍŘEK [mm]	DÉLKA TRHLINY [mm]	REFER. PŘÍČNÍK	STANIČENÍ ZAČÁTKU [mm]	VZDÁLEN. OD PODÉL. [mm]	TEPLOTA [°C]	DATUM ČAS
P1501			0.12		400	15	200	0	21.4	1.7.2013 15:50
P1502			0.07		>2000	15	---	0	21.4	1.7.2013 15:50
P1503			0.20		>2000	15	600	0	21.4	1.7.2013 15:50
P1504			0.23		>2000	15	1200	0	21.4	1.7.2013 15:50
P1505			0.18		>2000	15	1300	0	21.4	1.7.2013 15:50
P1506			0.21		>2000	15	1500	0	21.4	1.7.2013 15:50
P1507			0.04		>2000	15	---	0	21.4	1.7.2013 15:50
P1508			0.19		>2000	15	2100	0	21.4	1.7.2013 15:50
P1509			0.14		>2000	15	2500	0	21.4	1.7.2013 15:50
P1510	35	0.10	0.28	0.18	>2000	15	3000	0	21.4	1.7.2013 15:50
P1511			0.17		>2000	15	4500	0	21.4	1.7.2013 15:50
P1601			0.30		>2000	16	200	0	21.2	1.7.2013 15:30
P1602			0.28		>2000	16	700	0	21.2	1.7.2013 15:30
P1603			0.08		>2000	16	---	0	21.2	1.7.2013 15:30
P1604			0.24		>2000	16	1300	0	21.2	1.7.2013 15:30
P1605			0.30		>2000	16	1700	0	21.2	1.7.2013 15:30
P1606			0.32		>2000	16	2500	0	21.2	1.7.2013 15:30
P1607			0.19		>2000	16	2900	0	21.2	1.7.2013 15:30
P1608			0.29		>2000	16	3200	0	21.2	1.7.2013 15:30
P1701			0.25		>2000	17	200	0	21.1	1.7.2013 15:15
P1702			0.13		>2000	17	600	0	21.1	1.7.2013 15:15
P1703			0.12		>2000	17	900	0	21.1	1.7.2013 15:15
P1704	2	0.10	0.19	0.09	>2000	17	1200	0	21.1	1.7.2013 15:15
P1705			0.23		>2000	17	1700	0	21.1	1.7.2013 15:15
P1706			0.32		>2000	17	2300	0	21.1	1.7.2013 15:15
P1707	6	0.10	0.31	0.21	>2000	17	2500	0	21.1	1.7.2013 15:15
P1801			0.35		>2000	18	300	0	20.6	1.7.2013 14:15
P1802			0.18		>2000	18	800	0	20.6	1.7.2013 14:15
P1803			0.18		>2000	18	1100	0	20.6	1.7.2013 14:15
P1804			0.17		>2000	18	1500	0	20.6	1.7.2013 14:15
P1805			0.18		>2000	18	1900	0	20.6	1.7.2013 14:15
P1806			0.23		>2000	18	2500	0	20.6	1.7.2013 14:15
P1807			0.20		>2000	18	3100	0	20.6	1.7.2013 14:15

OZNAČENÍ TRHLINY	PŮVODNÍ OZNAČENÍ TRHLINY	PŮVODNÍ ŠÍŘKA [mm]	ŠÍŘKA TRHLINY [mm]	ROZDÍL ŠÍŘEK [mm]	DÉLKA TRHLINY [mm]	REFER. PŘÍČNÍK	STANIČENÍ ZAČÁTKU [mm]	VZDÁLEN. OD PODÉL. [mm]	TEPLOTA [°C]	DATUM ČAS
P1901			0.18		>2000	19	300	0	20.5	1.7.2013 14:00
P1902			0.33		>2000	19	800	0	20.5	1.7.2013 14:00
P1903			0.16		>2000	19	1200	0	20.5	1.7.2013 14:00
P1904	13	0.10	0.20	0.10	>2000	19	1600	0	20.5	1.7.2013 14:00
P1905			0.17		>2000	19	2000	0	20.5	1.7.2013 14:00
P1906			0.08		>2000	19	---	0	20.5	1.7.2013 14:00
P1907			0.27		>2000	19	2700	0	20.5	1.7.2013 14:00
P1908			0.24		>2000	19	3200	0	20.5	1.7.2013 14:00
P1909			0.21		>2000	19	3900	0	20.5	1.7.2013 14:00
P1910			0.21		>2000	19	4200	0	20.5	1.7.2013 14:00
P2001			0.07		>2000	20	---	0	20.3	1.7.2013 13:40
P2002			0.22		>2000	20	900	0	20.3	1.7.2013 13:40
P2003			0.31		>2000	20	1700	0	20.3	1.7.2013 13:40
P2004			0.21		900	20	2600	0	20.3	1.7.2013 13:40
P2005			0.09		>2000	20	---	0	20.3	1.7.2013 13:40
P2006			0.07		>2000	20	---	0	20.3	1.7.2013 13:40
P2007			0.15		350	20	4200	500	20.3	1.7.2013 13:40
P2101			0.18		>2000	21	100	0	20.1	1.7.2013 13:15
P2102			0.12		>2000	21	500	0	20.1	1.7.2013 13:15
P2103			0.03		>2000	21	---	0	20.1	1.7.2013 13:15
P2104			0.08		>2000	21	---	0	20.1	1.7.2013 13:15
P2105			0.19		>2000	21	1700	0	20.1	1.7.2013 13:15
P2106			0.07		>2000	21	---	0	20.1	1.7.2013 13:15
P2107			0.23		>2000	21	1900	0	20.1	1.7.2013 13:15
P2108			0.27		>2000	21	2400	0	20.1	1.7.2013 13:15
P2109			0.17		>2000	21	3000	0	20.1	1.7.2013 13:15
P2110			0.02		>2000	21	---	0	20.1	1.7.2013 13:15
P2111			0.15		>2000	21	3400	0	20.1	1.7.2013 13:15
P2112			0.26		>2000	21	4000	0	20.1	1.7.2013 13:15
P2113			0.16		>2000	21	4200	800	20.1	1.7.2013 13:15

OZNAČENÍ TRHLINY	PŮVODNÍ OZNAČENÍ TRHLINY	PŮVODNÍ ŠÍŘKA [mm]	ŠÍŘKA TRHLINY [mm]	ROZDÍL ŠÍŘEK [mm]	DÉLKA TRHLINY [mm]	REFER. PŘÍČNÍK	STANIČENÍ ZAČÁTKU [mm]	VZDÁLEN. OD PODÉL. [mm]	TEPLOTA [°C]	DATUM ČAS
P2201			0.19		>2000	22	500	0	20.0	1.7.2013 13:15
P2202			0.08		>2000	22	---	0	20.0	1.7.2013 13:15
P2203			0.22		>2000	22	2300	0	20.0	1.7.2013 13:15
P2204			0.17		>2000	22	3000	0	20.0	1.7.2013 13:15
P2205			0.11		>2000	22	3300	0	20.0	1.7.2013 13:15
P2206			0.08		>2000	22	---	0	20.0	1.7.2013 13:15
P2207			0.17		>2000	22	4500	0	20.0	1.7.2013 13:15
P2301			0.14		600	23	100	0	19.9	1.7.2013 12:00
P2302			0.07		>2000	23	---	0	19.9	1.7.2013 12:00
P2303			0.16		1200	23	1000	0	19.9	1.7.2013 12:00
P2304			0.06		>2000	23	---	0	19.9	1.7.2013 12:00
P2305			0.06		>2000	23	---	0	19.9	1.7.2013 12:00
P2306			0.05		>2000	23	---	0	19.9	1.7.2013 12:00
P2307			0.20		>2000	23	2000	0	19.9	1.7.2013 12:00
P2308			0.11		600	23	2600	0	19.9	1.7.2013 12:00
P2309			0.10		>2000	23	2900	0	19.9	1.7.2013 12:00
P2310			0.13		>2000	23	3500	0	19.9	1.7.2013 12:00
P2311			0.11		>2000	23	4400	0	19.9	1.7.2013 12:00
P2401			0.05		>2000	24	---	0	19.8	1.7.2013 11:40
P2402			0.15		>2000	24	600	0	19.8	1.7.2013 11:40
P2403			0.11		700	24	1200	0	19.8	1.7.2013 11:40
P2404			0.18		>2000	24	2900	0	19.8	1.7.2013 11:40
P2405			0.12		>2000	24	4000	0	19.8	1.7.2013 11:40
P2501			0.13		>2000	25	100	0	19.8	1.7.2013 11:20
P2502			0.15		>2000	25	500	0	19.8	1.7.2013 11:20
P2503			0.19		>2000	25	1500	0	19.8	1.7.2013 11:20
P2504			0.10		>2000	25	2700	0	19.8	1.7.2013 11:20
P2601			0.05		>2000	26	---	0	19.7	1.7.2013 10:50
P2602			0.15		700	26	2500	0	19.7	1.7.2013 10:50
P2603			0.14		>2000	26	2800	0	19.7	1.7.2013 10:50
P2604			0.22		>2000	26	3800	0	19.7	1.7.2013 10:50

OZNAČENÍ TRHLINY	PŮVODNÍ OZNAČENÍ TRHLINY	PŮVODNÍ ŠÍŘKA [mm]	ŠÍŘKA TRHLINY [mm]	ROZDÍL ŠÍŘEK [mm]	DÉLKA TRHLINY [mm]	REFER. PŘÍČNÍK	STANIČENÍ ZAČÁTKU [mm]	VZDÁLEN. OD PODÉL. [mm]	TEPLOTA [°C]	DATUM ČAS
P2701			0.10		1000	27	100	0	19.7	1.7.2013 10:50
P2702			0.10		>2000	27	600	0	19.7	1.7.2013 10:50
P2703			0.12		>2000	27	800	200	19.7	1.7.2013 10:50
P2704			0.06		>2000	27	---	0	19.7	1.7.2013 10:50
P2705			0.15		>2000	27	1400	0	19.7	1.7.2013 10:50
P2706			0.08		>2000	27	---	0	19.7	1.7.2013 10:50
P2707			0.05		>2000	27	---	0	19.7	1.7.2013 10:50
P2708			0.30		>2000	27	2600	0	19.7	1.7.2013 10:50
P2801			0.18		>2000	28	0	0	16.8	28.6.2013 15:50
P2802			0.04		>2000	28	---	0	16.8	28.6.2013 15:50
P2803			0.19		>2000	28	900	0	16.8	28.6.2013 15:50
P2804			0.15		>2000	28	1800	0	16.8	28.6.2013 15:50
P2805			0.13		700	28	2600	0	16.8	28.6.2013 15:50
P2806			0.14		500	28	3000	0	16.8	28.6.2013 15:50
P2901			0.10		>2000	29	100	0	16.6	28.6.2013 15:30
P2902			0.08		>2000	29	---	0	16.6	28.6.2013 15:30
P2903			0.22		>2000	29	1500	0	16.6	28.6.2013 15:30
P2904			0.11		>2000	29	2000	600	16.6	28.6.2013 15:30
P2905			0.15		700	29	2100	0	16.6	28.6.2013 15:30
P2906			0.21		>2000	29	2500	0	16.6	28.6.2013 15:30
P2907			0.12		>2000	29	3400	0	16.6	28.6.2013 15:30
P2908			0.26		>2000	29	4100	0	16.6	28.6.2013 15:30
P3001			0.16		>2000	30	200	0	16.4	28.6.2013 15:00
P3002			0.21		>2000	30	1200	0	16.4	28.6.2013 15:00
P3003			0.19		800	30	1700	0	16.4	28.6.2013 15:00
P3004			0.15		>2000	30	2100	0	16.4	28.6.2013 15:00
P3005			0.12		>2000	30	2500	0	16.4	28.6.2013 15:00
P3006			0.26		>2000	30	3600	0	16.4	28.6.2013 15:00

OZNAČENÍ TRHLINY	PŮVODNÍ OZNAČENÍ TRHLINY	PŮVODNÍ ŠÍŘKA [mm]	ŠÍŘKA TRHLINY [mm]	ROZDÍL ŠÍŘEK [mm]	DÉLKA TRHLINY [mm]	REFER. PŘÍČNÍK	STANIČENÍ ZAČÁTKU [mm]	VZDÁLEN. OD PODÉL. [mm]	TEPLOTA [°C]	DATUM ČAS
P3101			0.15		>2000	31	300	0	16.2	28.6.2013 14:50
P3102			0.07		>2000	31	---	0	16.2	28.6.2013 14:50
P3103			0.15		>2000	31	1000	0	16.2	28.6.2013 14:50
P3104			0.10		>2000	31	1600	400	16.2	28.6.2013 14:50
P3105			0.20		>2000	31	1800	0	16.2	28.6.2013 14:50
P3106			0.15		>2000	31	2600	0	16.2	28.6.2013 14:50
P3107			0.13		>2000	31	3200	0	16.2	28.6.2013 14:50
P3108			0.20		>2000	31	3700	0	16.2	28.6.2013 14:50
P3109			0.16		>2000	31	4200	0	16.2	28.6.2013 14:50
P3201			0.09		>2000	32	---	0	15.9	28.6.2013 14:15
P3202			0.09		>2000	32	---	0	15.9	28.6.2013 14:15
P3203			0.17		>2000	32	1100	0	15.9	28.6.2013 14:15
P3204			0.07		>2000	32	---	0	15.9	28.6.2013 14:15
P3205	73	0.10	0.28	0.18	>2000	32	1800	0	15.9	28.6.2013 14:15
P3206			0.14		>2000	32	2100	0	15.9	28.6.2013 14:15
P3207			0.10		400	32	2400	0	15.9	28.6.2013 14:15
P3208			0.17		>2000	32	2700	0	15.9	28.6.2013 14:15
P3209			0.30		>2000	32	3000	0	15.9	28.6.2013 14:15
P3210			0.27		>2000	32	4200	0	15.9	28.6.2013 14:15
P3301			0.14		>2000	33	200	0	15.8	28.6.2013 13:45
P3302			0.23		>2000	33	800	0	15.8	28.6.2013 13:45
P3303			0.08		>2000	33	---	0	15.8	28.6.2013 13:45
P3304	78	0.10	0.20	0.10	>2000	33	1600	0	15.8	28.6.2013 13:45
P3305			0.15		>2000	33	2200	0	15.8	28.6.2013 13:45
P3306			0.17		>2000	33	2500	600	15.8	28.6.2013 13:45
P3307			0.18		>2000	33	2700	0	15.8	28.6.2013 13:45
P3308			0.07		>2000	33	---	0	15.8	28.6.2013 13:45
P3309	81	0.10	0.24	0.14	>2000	33	3200	0	15.8	28.6.2013 13:45
P3310			0.23		>2000	33	3800	0	15.8	28.6.2013 13:45
P3311			0.26		>2000	33	4200	0	15.8	28.6.2013 13:45

OZNAČENÍ TRHLINY	PŮVODNÍ OZNAČENÍ TRHLINY	PŮVODNÍ ŠÍŘKA [mm]	ŠÍŘKA TRHLINY [mm]	ROZDÍL ŠÍŘEK [mm]	DÉLKA TRHLINY [mm]	REFER. PŘÍČNÍK	STANIČENÍ ZAČÁTKU [mm]	VZDÁLEN. OD PODÉL. [mm]	TEPLOTA [°C]	DATUM ČAS
P3401	83	0.10	0.31	0.21	>2000	34	100	0	15.5	28.6.2013 13:20
P3402			0.19		>2000	34	500	0	15.5	28.6.2013 13:20
P3403			0.03		>2000	34	---	0	15.5	28.6.2013 13:20
P3404			0.08		>2000	34	---	0	15.5	28.6.2013 13:20
P3405			0.29		>2000	34	1500	0	15.5	28.6.2013 13:20
P3406			0.12		>2000	34	1700	0	15.5	28.6.2013 13:20
P3407			0.05			34	---	0	15.5	28.6.2013 13:20
P3408			0.31		1000	34	2200	0	15.5	28.6.2013 13:20
P3409			0.24		>2000	34	2800	0	15.5	28.6.2013 13:20
P3501			0.20		>2000	35	400	0	15.4	28.6.2013 13:00
P3502	91	0.10	0.24	0.14	>2000	35	1000	0	15.4	28.6.2013 13:00
P3503			0.12		>2000	35	1400	0	15.4	28.6.2013 13:00
P3504			0.10		1000	35	1900	0	15.4	28.6.2013 13:00
P3505			0.20		>2000	35	2200	0	15.4	28.6.2013 13:00
P3506			0.06		>2000	35	---	0	15.4	28.6.2013 13:00
P3507			0.24		>2000	35	2900	0	15.4	28.6.2013 13:00
P3601			0.09		>2000	36	---	0	15.2	28.6.2013 12:15
P3602			0.21		>2000	36	900	0	15.2	28.6.2013 12:15
P3603			0.12		>2000	36	1100	0	15.2	28.6.2013 12:15
P3604			0.14		>2000	36	1700	0	15.2	28.6.2013 12:15
P3605			0.19		>2000	36	2000	0	15.2	28.6.2013 12:15
P3606			0.08		>2000	36	---	0	15.2	28.6.2013 12:15
P3607			0.21		>2000	36	3400	0	15.2	28.6.2013 12:15
P3701			0.17		>2000	37	700	0	15.2	28.6.2013 12:00
P3702			0.23		>2000	37	1400	0	15.2	28.6.2013 12:00
P3703			0.15		>2000	37	2200	0	15.2	28.6.2013 12:00

OZNAČENÍ TRHLINY	PŮVODNÍ OZNAČENÍ TRHLINY	PŮVODNÍ ŠÍŘKA [mm]	ŠÍŘKA TRHLINY [mm]	ROZDÍL ŠÍŘEK [mm]	DÉLKA TRHLINY [mm]	REFER. PŘÍČNÍK	STANIČENÍ ZAČÁTKU [mm]	VZDÁLEN. OD PODÉL. [mm]	TEPLOTA [°C]	DATUM ČAS
P3801			0.17		>2000	38	100	0	15.1	28.6.2013 11:45
P3802			0.11		400	38	700	0	15.1	28.6.2013 11:45
P3803			0.08		>2000	38	---	0	15.1	28.6.2013 11:45
P3804			0.08		>2000	38	---	0	15.1	28.6.2013 11:45
P3805			0.10		>2000	38	2200	0	15.1	28.6.2013 11:45
P3806			0.13		400	38	2400	0	15.1	28.6.2013 11:45
P3807			0.11		>2000	38	2500	300	15.1	28.6.2013 11:45
P3808			0.16		>2000	38	2900	0	15.1	28.6.2013 11:45
P3809			0.13		>2000	38	3300	0	15.1	28.6.2013 11:45
P3810			0.15		>2000	38	3900	0	15.1	28.6.2013 11:45
P3811			0.11		>2000	38	4200	0	15.1	28.6.2013 11:45
P3901			0.15		>2000	39	0	0	15.0	28.6.2013 11:15
P3902			0.25		>2000	39	400	0	15.0	28.6.2013 11:15
P3903			0.06		>2000	39	---	0	15.0	28.6.2013 11:15
P3904			0.12		>2000	39	1000	0	15.0	28.6.2013 11:15
P3905			0.18		700	39	1600	0	15.0	28.6.2013 11:15
P3906			0.18		1000	39	1700	0	15.0	28.6.2013 11:15
P3907			0.08		>2000	39	---	0	15.0	28.6.2013 11:15
P3908			0.29		>2000	39	2400	0	15.0	28.6.2013 11:15
P3909			0.17		1000	39	3000	0	15.0	28.6.2013 11:15
P3910			0.13		>2000	39	3500	0	15.0	28.6.2013 11:15
P3911			0.10		>2000	39	4100	0	15.0	28.6.2013 11:15
P4001			0.07		>2000	40	---	0	15.0	28.6.2013 10:40
P4002			0.13		1000	40	500	100	15.0	28.6.2013 10:40
P4003			0.10		1200	40	900	0	15.0	28.6.2013 10:40
P4004			0.11		1200	40	1100	0	15.0	28.6.2013 10:40
P4005			0.11		1000	40	1400	0	15.0	28.6.2013 10:40
P4006			0.10		400	40	1600	0	15.0	28.6.2013 10:40
P4007			0.10		>2000	40	2000	0	15.0	28.6.2013 10:40
P4008			0.18		>2000	40	2200	0	15.0	28.6.2013 10:40
P4009			0.21		>2000	40	2900	0	15.0	28.6.2013 10:40
P4010			0.10		600	40	3500	0	15.0	28.6.2013 10:40
P4011			0.14		800	40	4300	0	15.0	28.6.2013 10:40

OZNAČENÍ TRHLINY	PŮVODNÍ OZNAČENÍ TRHLINY	PŮVODNÍ ŠÍŘKA [mm]	ŠÍŘKA TRHLINY [mm]	ROZDÍL ŠÍŘEK [mm]	DÉLKA TRHLINY [mm]	REFER. PŘÍČNÍK	STANIČENÍ ZAČÁTKU [mm]	VZDÁLEN. OD PODÉL. [mm]	TEPLOTA [°C]	DATUM ČAS
P4101			0.13		1000	41	100	0	15.0	28.6.2013 10:10
P4102			0.08		>2000	41	---	0	15.0	28.6.2013 10:10
P4103			0.10		1000	41	900	200	15.0	28.6.2013 10:10
P4104			0.09		>2000	41	---	0	15.0	28.6.2013 10:10
P4105			0.06		>2000	41	---	0	15.0	28.6.2013 10:10
P4106			0.18		>2000	41	1500	0	15.0	28.6.2013 10:10
P4107			0.11		1000	41	1800	100	15.0	28.6.2013 10:10
P4108			0.05		>2000	41	---	0	15.0	28.6.2013 10:10
P4109			0.03		>2000	41	---	0	15.0	28.6.2013 10:10
P4110			0.17		>2000	41	2800	0	15.0	28.6.2013 10:10
P4111			0.16		>2000	41	3600	0	15.0	28.6.2013 10:10
P4112			0.09		>2000	41	---	0	15.0	28.6.2013 10:10
P4113			0.11		500	41	4100	300	15.0	28.6.2013 10:10
P4201			0.11		>2000	42	500	0	15.1	27.6.2013 15:50
P4202			0.10		>2000	42	1000	0	15.1	27.6.2013 15:50
P4203			0.15		>2000	42	1300	0	15.1	27.6.2013 15:50
P4204			0.10		>2000	42	2700	0	15.1	27.6.2013 15:50
P4205			0.14		400	42	3000	0	15.1	27.6.2013 15:50
P4301			0.16		600	43	0	100	15.1	27.6.2013 15:40
P4302			0.07		>2000	43	---	0	15.1	27.6.2013 15:40
P4303			0.10		>2000	43	700	0	15.1	27.6.2013 15:40
P4304			0.06		>2000	43	---	0	15.1	27.6.2013 15:40
P4401			0.07		>2000	44	---	0	15.0	27.6.2013 15:30
P4402			0.07		>2000	44	---	0	15.0	27.6.2013 15:30
P4403			0.07		>2000	44	---	0	15.0	27.6.2013 15:30
P4701			0.09		>2000	47	---	0	14.8	27.6.2013 14:40
P4702			0.09		>2000	47	---	0	14.8	27.6.2013 14:40
P4801			0.05		>2000	48	---	0	14.8	27.6.2013 14:30
P4802			0.09		>2000	48	---	0	14.8	27.6.2013 14:30
P4803			0.08		>2000	48	---	0	14.8	27.6.2013 14:30
P4804			0.06		>2000	48	---	0	14.8	27.6.2013 14:30
P4805			0.05		>2000	48	---	0	14.8	27.6.2013 14:30
P4901			0.05		>2000	49	---	0	14.7	27.6.2013 14:20
P4902			0.07		>2000	49	---	0	14.7	27.6.2013 14:20
P4903			0.13		>2000	49	3200	0	14.7	27.6.2013 14:20
P4904			0.11		>2000	49	4000	0	14.7	27.6.2013 14:20

OZNAČENÍ TRHLINY	PŮVODNÍ OZNAČENÍ TRHLINY	PŮVODNÍ ŠÍŘKA [mm]	ŠÍŘKA TRHLINY [mm]	ROZDÍL ŠÍŘEK [mm]	DÉLKA TRHLINY [mm]	REFER. PŘÍČNÍK	STANIČENÍ ZAČÁTKU [mm]	VZDÁLEN. OD PODÉL. [mm]	TEPLOTA [°C]	DATUM ČAS
P5001			0.05		>2000	50	---	0	14.6	27.6.2013 13:50
P5002			0.17		>2000	50	1600	0	14.6	27.6.2013 13:50
P5003			0.11		>2000	50	2100	0	14.6	27.6.2013 13:50
P5004			0.07		>2000	50	---	0	14.6	27.6.2013 13:50
P5005			0.05		>2000	50	---	0	14.6	27.6.2013 13:50
P5006			0.13		>2000	50	3800	0	14.6	27.6.2013 13:50
P5101			0.10		500	51	100	100	14.4	27.6.2013 13:10
P5102			0.11		1000	51	700	0	14.4	27.6.2013 13:10
P5103			0.07		>2000	51	---	0	14.4	27.6.2013 13:10
P5104			0.14		1000	51	2700	100	14.4	27.6.2013 13:10
P5201			0.11		1000	52	200	0	14.3	27.6.2013 12:45
P5202			0.13		>2000	52	1200	0	14.3	27.6.2013 12:45
P5203			0.08		>2000	52	---	0	14.3	27.6.2013 12:45
P5204			0.24		>2000	52	2500	100	14.3	27.6.2013 12:45
P5205			0.19		600	52	3300	0	14.3	27.6.2013 12:45
P5301			0.17		>2000	53	0	0	14.2	27.6.2013 12:20
P5302			0.04		>2000	53	---	0	14.2	27.6.2013 12:20
P5303			0.02		>2000	53	---	0	14.2	27.6.2013 12:20
P5304			0.02		>2000	53	---	0	14.2	27.6.2013 12:20
P5305			0.11		800	53	1000	0	14.2	27.6.2013 12:20
P5306			0.14		1000	53	1300	0	14.2	27.6.2013 12:20
P5307			0.18		>2000	53	2400	0	14.2	27.6.2013 12:20
P5308			0.10		300	53	3000	0	14.2	27.6.2013 12:20
P5309			0.10		>2000	53	3300	0	14.2	27.6.2013 12:20
P5310			0.16		>2000	53	4100	0	14.2	27.6.2013 12:20
P5401			0.12		>2000	54	200	0	14.2	27.6.2013 12:00
P5402			0.05			54	---	0	14.2	27.6.2013 12:00
P5403			0.14		>2000	54	800	0	14.2	27.6.2013 12:00
P5404			0.16		>2000	54	1100	0	14.2	27.6.2013 12:00
P5405			0.11		>2000	54	1300	0	14.2	27.6.2013 12:00
P5406			0.11		>2000	54	1600	0	14.2	27.6.2013 12:00
P5407			0.18		>2000	54	2000	0	14.2	27.6.2013 12:00
P5408			0.11		>2000	54	2400	0	14.2	27.6.2013 12:00
P5409			0.17		>2000	54	4300	0	14.2	27.6.2013 12:00

OZNAČENÍ TRHLINY	PŮVODNÍ OZNAČENÍ TRHLINY	PŮVODNÍ ŠÍŘKA [mm]	ŠÍŘKA TRHLINY [mm]	ROZDÍL ŠÍŘEK [mm]	DÉLKA TRHLINY [mm]	REFER. PŘÍČNÍK	STANIČENÍ ZAČÁTKU [mm]	VZDÁLEN. OD PODÉL. [mm]	TEPLOTA [°C]	DATUM ČAS
P5501			0.17		>2000	55	200	0	14.1	27.6.2013 11:20
P5502			0.08		>2000	55	---	0	14.1	27.6.2013 11:20
P5503			0.20		>2000	55	1200	0	14.1	27.6.2013 11:20
P5504			0.11		>2000	55	1600	0	14.1	27.6.2013 11:20
P5505			0.14		>2000	55	2200	500	14.1	27.6.2013 11:20
P5506			0.25		>2000	55	2300	0	14.1	27.6.2013 11:20
P5507			0.12		1000	55	2700	0	14.1	27.6.2013 11:20
P5508			0.12		>2000	55	3000	300	14.1	27.6.2013 11:20
P5509			0.14		400	55	3200	300	14.1	27.6.2013 11:20
P5510			0.31		>2000	55	3600	0	14.1	27.6.2013 11:20
P5601			0.24		>2000	56	0	0	14.0	27.6.2013 10:45
P5602			0.11		>2000	56	500	500	14.0	27.6.2013 10:45
P5603	28	0.20	0.28	0.08	>2000	56	700	0	14.0	27.6.2013 10:45
P5604			0.13		>2000	56	1200	0	14.0	27.6.2013 10:45
P5605	30	0.15	0.22	0.07	>2000	56	1800	0	14.0	27.6.2013 10:45
P5606			0.17		>2000	56	2200	0	14.0	27.6.2013 10:45
P5607			0.27		>2000	56	2700	0	14.0	27.6.2013 10:45
P5608			0.15		1000	56	3300	0	14.0	27.6.2013 10:45
P5609			0.23		>2000	56	3700	0	14.0	27.6.2013 10:45
P5610			0.11		1000	56	4100	0	14.0	27.6.2013 10:45
P5701	34	0.20	0.23	0.03	>2000	57	0	0	14.0	27.6.2013 10:10
P5702	35	0.20	0.13	-0.07	>2000	57	700	0	14.0	27.6.2013 10:10
P5703			0.15		>2000	57	1000	0	14.0	27.6.2013 10:10
P5704			0.15		>2000	57	1400	0	14.0	27.6.2013 10:10
P5705	38	0.20	0.17	-0.03	>2000	57	2000	0	14.0	27.6.2013 10:10
P5706	38b	0.15	0.13	-0.02	1000	57	2500	0	14.0	27.6.2013 10:10
P5707	39	0.15	0.22	0.07	>2000	57	2900	0	14.0	27.6.2013 10:10
P5801			0.16		1000	58	300	0	14.0	27.6.2013 9:50
P5802			0.15		1000	58	900	0	14.0	27.6.2013 9:50
P5803	42	0,15-0,20	0.18	0.03	>2000	58	1400	0	14.0	27.6.2013 9:50
P5804			0.12		>2000	58	1800	0	14.0	27.6.2013 9:50
P5805	43	0,15-0,20	0.19	0.04	400	58	2300	0	14.0	27.6.2013 9:50
P5806			0.12		>2000	58	2600	0	14.0	27.6.2013 9:50
P5807			0.07		>2000	58	---	0	14.0	27.6.2013 9:50
P5808			0.18		>2000	58	3200	0	14.0	27.6.2013 9:50

OZNAČENÍ TRHLINY	PŮVODNÍ OZNAČENÍ TRHLINY	PŮVODNÍ ŠÍŘKA [mm]	ŠÍŘKA TRHLINY [mm]	ROZDÍL ŠÍŘEK [mm]	DÉLKA TRHLINY [mm]	REFER. PŘÍČNÍK	STANIČENÍ ZAČÁTKU [mm]	VZDÁLEN. OD PODÉL. [mm]	TEPLOTA [°C]	DATUM ČAS
P5901	45	0.15	0.20	0.05	>2000	59	0	0	14.5	26.6.2013 16:00
P5902			0.10		>2000	59	400	100	14.5	26.6.2013 16:00
P5903			0.17		>2000	59	700	0	14.5	26.6.2013 16:00
P5904	2	0,10-0,15	0.24	0.14	>2000	59	1100	0	14.5	26.6.2013 16:00
P5905			0.10		>2000	59	1600	0	14.5	26.6.2013 16:00
P5906	3	0,10-0,15	0.20	0.10	>2000	59	2200	0	14.5	26.6.2013 16:00
P5907	4	0,10-0,20	0.30	0.20	>2000	59	2500	0	14.5	26.6.2013 16:00
P5908			0.21		>2000	59	2800	0	14.5	26.6.2013 16:00
P5909			0.15		>2000	59	3100	0	14.5	26.6.2013 16:00
P6001			0.11		>2000	60	400	0	14.5	26.6.2013 15:40
P6002			0.26		>2000	60	900	0	14.5	26.6.2013 15:40
P6003			0.20		>2000	60	1300	0	14.5	26.6.2013 15:40
P6004			0.21		>2000	60	1700	0	14.5	26.6.2013 15:40
P6005			0.07		>2000	60	---	0	14.5	26.6.2013 15:40
P6006			0.10		>2000	60	2000	400	14.5	26.6.2013 15:40
P6007			0.18		1000	60	2600	0	14.5	26.6.2013 15:40
P6008			0.13		>2000	60	3000	0	14.5	26.6.2013 15:40
P6101			0.14		>2000	61	100	0	14.5	26.6.2013 15:15
P6102			0.19		>2000	61	400	0	14.5	26.6.2013 15:15
P6103			0.19		>2000	61	1000	0	14.5	26.6.2013 15:15
P6104			0.25		>2000	61	1300	0	14.5	26.6.2013 15:15
P6105			0.24		>2000	61	1600	0	14.5	26.6.2013 15:15
P6106			0.10		>2000	61	2000	0	14.5	26.6.2013 15:15
P6107			0.21		>2000	61	2300	0	14.5	26.6.2013 15:15
P6108			0.19		>2000	61	2600	0	14.5	26.6.2013 15:15
P6109			0.21		>2000	61	2900	0	14.5	26.6.2013 15:15
P6110			0.29		>2000	61	3300	0	14.5	26.6.2013 15:15
P6111			0.16		>2000	61	4000	0	14.5	26.6.2013 15:15

OZNAČENÍ TRHLINY	PŮVODNÍ OZNAČENÍ TRHLINY	PŮVODNÍ ŠÍŘKA [mm]	ŠÍŘKA TRHLINY [mm]	ROZDÍL ŠÍŘEK [mm]	DÉLKA TRHLINY [mm]	REFER. PŘÍČNÍK	STANIČENÍ ZAČÁTKU [mm]	VZDÁLEN. OD PODÉL. [mm]	TEPLOTA [°C]	DATUM ČAS
P6201			0.17		900	62	0	0	14.5	26.6.2013 14:50
P6202			0.10		>2000	62	500	0	14.5	26.6.2013 14:50
P6203			0.21		>2000	62	1000	0	14.5	26.6.2013 14:50
P6204			0.28		>2000	62	1600	0	14.5	26.6.2013 14:50
P6205			0.12		>2000	62	1900	200	14.5	26.6.2013 14:50
P6206			0.14		>2000	62	2300	600	14.5	26.6.2013 14:50
P6207			0.11		>2000	62	2400	0	14.5	26.6.2013 14:50
P6208			0.20		>2000	62	2700	0	14.5	26.6.2013 14:50
P6209			0.20		>2000	62	3000	0	14.5	26.6.2013 14:50
P6210			0.21		>2000	62	3600	0	14.5	26.6.2013 14:50
P6211			0.21		>2000	62	4100	0	14.5	26.6.2013 14:50
P6212			0.19		>2000	62	4400	700	14.5	26.6.2013 14:50
P6301			0.22		>2000	63	0	0	14.5	26.6.2013 14:00
P6302			0.17		>2000	63	400	0	14.5	26.6.2013 14:00
P6303			0.33		>2000	63	1100	0	14.5	26.6.2013 14:00
P6304			0.08		>2000	63	---	0	14.5	26.6.2013 14:00
P6305			0.22		>2000	63	1400	0	14.5	26.6.2013 14:00
P6306			0.24		>2000	63	1700	0	14.5	26.6.2013 14:00
P6307			0.14		>2000	63	2300	0	14.5	26.6.2013 14:00
P6308			0.26		>2000	63	3000	0	14.5	26.6.2013 14:00
P6309			0.13		>2000	63	3400	300	14.5	26.6.2013 14:00
P6310			0.27		>2000	63	3700	0	14.5	26.6.2013 14:00
P6311			0.14		>2000	63	4100	0	14.5	26.6.2013 14:00
P6401			0.11		>2000	64	100	0	14.5	26.6.2013 13:30
P6402			0.17		500	64	300	0	14.5	26.6.2013 13:30
P6403			0.24		>2000	64	700	0	14.5	26.6.2013 13:30
P6404			0.05		>2000	64	---	0	14.5	26.6.2013 13:30
P6405			0.12		>2000	64	1400	400	14.5	26.6.2013 13:30
P6406			0.20		>2000	64	1500	0	14.5	26.6.2013 13:30
P6407			0.11		>2000	64	1800	0	14.5	26.6.2013 13:30
P6408			0.29		>2000	64	2200	0	14.5	26.6.2013 13:30
P6409			0.14		>2000	64	2600	0	14.5	26.6.2013 13:30
P6410			0.19		>2000	64	3300	0	14.5	26.6.2013 13:30
P6411			0.10		>2000	64	3800	0	14.5	26.6.2013 13:30
P6412			0.24		>2000	64	4200	0	14.5	26.6.2013 13:30

OZNAČENÍ TRHLINY	PŮVODNÍ OZNAČENÍ TRHLINY	PŮVODNÍ ŠÍŘKA [mm]	ŠÍŘKA TRHLINY [mm]	ROZDÍL ŠÍŘEK [mm]	DÉLKA TRHLINY [mm]	REFER. PŘÍČNÍK	STANIČENÍ ZAČÁTKU [mm]	VZDÁLEN. OD PODÉL. [mm]	TEPLOTA [°C]	DATUM ČAS
P6501			0.23		>2000	65	0	0	14.5	26.6.2013 13:00
P6502			0.25		>2000	65	700	0	14.5	26.6.2013 13:00
P6503			0.04		>2000	65	---	0	14.5	26.6.2013 13:00
P6504			0.18		>2000	65	1700	0	14.5	26.6.2013 13:00
P6505			0.16		>2000	65	2100	0	14.5	26.6.2013 13:00
P6506			0.14		>2000	65	2600	0	14.5	26.6.2013 13:00
P6507			0.05			65	---	0	14.5	26.6.2013 13:00
P6508			0.26		>2000	65	3100	400	14.5	26.6.2013 13:00
P6509			0.16		>2000	65	3500	0	14.5	26.6.2013 13:00
P6510			0.19		>2000	65	3900	0	14.5	26.6.2013 13:00
P6601			0.25		>2000	66	100	0	14.7	26.6.2013 12:30
P6602			0.14		>2000	66	700	0	14.7	26.6.2013 12:30
P6603			0.19		>2000	66	1400	0	14.7	26.6.2013 12:30
P6604			0.12		>2000	66	1600	100	14.7	26.6.2013 12:30
P6605			0.22		>2000	66	1900	0	14.7	26.6.2013 12:30
P6606			0.16		>2000	66	3800	0	14.7	26.6.2013 12:30
P6701			0.11		>2000	67	200	0	14.6	26.6.2013 12:10
P6702			0.16		>2000	67	1300	0	14.6	26.6.2013 12:10
P6703			0.13		>2000	67	2000	0	14.6	26.6.2013 12:10
P6704			0.18		>2000	67	3100	0	14.6	26.6.2013 12:10
P6801			0.22		>2000	68	0	0	23.8	2.7.2013 14:15
P6802			0.13		>2000	68	700	0	23.8	2.7.2013 14:15
P6803			0.21		>2000	68	1700	0	23.8	2.7.2013 14:15
P6804			0.12		>2000	68	2400	0	23.8	2.7.2013 14:15
P6805			0.10		>2000	68	3400	0	23.8	2.7.2013 14:15
P6901			0.17		>2000	69	200	0	23.7	2.7.2013 14:00
P6902			0.08		>2000	69	---	0	23.7	2.7.2013 14:00
P6903			0.07		>2000	69	---	0	23.7	2.7.2013 14:00
P6904			0.15		>2000	69	2400	0	23.7	2.7.2013 14:00
P7001			0.20		>2000	70	0	0	23.7	2.7.2013 13:50
P7002			0.15		>2000	70	700	0	23.7	2.7.2013 13:50
P7003			0.24		>2000	70	1700	0	23.7	2.7.2013 13:50
P7004			0.12		>2000	70	2700	0	23.7	2.7.2013 13:50
P7005			0.19		>2000	70	3700	0	23.7	2.7.2013 13:50

OZNAČENÍ TRHLINY	PŮVODNÍ OZNAČENÍ TRHLINY	PŮVODNÍ ŠÍŘKA [mm]	ŠÍŘKA TRHLINY [mm]	ROZDÍL ŠÍŘEK [mm]	DÉLKA TRHLINY [mm]	REFER. PŘÍČNÍK	STANIČENÍ ZAČÁTKU [mm]	VZDÁLEN. OD PODÉL. [mm]	TEPLOTA [°C]	DATUM ČAS
P7101			0.20		>2000	71	100	0	23.6	2.7.2013 13:45
P7102			0.21		>2000	71	1200	0	23.6	2.7.2013 13:45
P7103			0.17		>2000	71	2600	0	23.6	2.7.2013 13:45
P7104			0.15		>2000	71	3200	0	23.6	2.7.2013 13:45
P7201			0.16		>2000	72	300	0	23.5	2.7.2013 13:30
P7202			0.07		>2000	72	---	0	23.5	2.7.2013 13:30
P7203			0.07		>2000	72	---	0	23.5	2.7.2013 13:30
P7204			0.09		>2000	72	---	0	23.5	2.7.2013 13:30
P7205			0.11		600	72	3000	0	23.5	2.7.2013 13:30
P7301			0.12		>2000	73	800	0	14.6	26.6.2013 11:40
P7302			0.09		>2000	73	---	0	14.6	26.6.2013 11:40
P7303			0.14		1200	73	2200	0	14.6	26.6.2013 11:40
P7304			0.10		>2000	73	3300	0	14.6	26.6.2013 11:40
P7305			0.15		500	73	3600	200	14.6	26.6.2013 11:40
P7401			0.10		>2000	74	400	0	14.7	26.6.2013 11:10
P7402			0.12		>2000	74	700	600	14.7	26.6.2013 11:10
P7403			0.13		1300	74	2100	0	14.7	26.6.2013 11:10
P7404			0.19		>2000	74	2600	0	14.7	26.6.2013 11:10
P7405			0.14		>2000	74	3500	0	14.7	26.6.2013 11:10
P7406			0.12		1000	74	3700	0	14.7	26.6.2013 11:10
P7407			0.11		>2000	74	4100	0	14.7	26.6.2013 11:10
P7501			0.20		>2000	75	300	0	14.8	26.6.2013 10:30
P7502			0.20		>2000	75	700	0	14.8	26.6.2013 10:30
P7503			0.11		>2000	75	1300	0	14.8	26.6.2013 10:30
P7504			0.19		>2000	75	1800	0	14.8	26.6.2013 10:30
P7505			0.09		>2000	75	---	0	14.8	26.6.2013 10:30
P7506			0.24		800	75	2700	0	14.8	26.6.2013 10:30
P7507			0.19		>2000	75	2900	300	14.8	26.6.2013 10:30
P7508			0.21		>2000	75	3700	0	14.6	26.6.2013 10:30

OZNAČENÍ TRHLINY	PŮVODNÍ OZNAČENÍ TRHLINY	PŮVODNÍ ŠÍŘKA [mm]	ŠÍŘKA TRHLINY [mm]	ROZDÍL ŠÍŘEK [mm]	DÉLKA TRHLINY [mm]	REFER. PŘÍČNÍK	STANIČENÍ ZAČÁTKU [mm]	VZDÁLEN. OD PODÉL. [mm]	TEPLOTA [°C]	DATUM ČAS
P7601			0.26		>2000	76	0	0	14.8	26.6.2013 10:10
P7602			0.23		>2000	76	800	0	14.8	26.6.2013 10:10
P7603			0.06		>2000	76	---	0	14.8	26.6.2013 10:10
P7604			0.22		>2000	76	1200	0	14.8	26.6.2013 10:10
P7605			0.17		>2000	76	2100	0	14.8	26.6.2013 10:10
P7606			0.27		>2000	76	2800	0	14.8	26.6.2013 10:10
P7607			0.18		>2000	76	3300	0	14.8	26.6.2013 10:10
P7608			0.27		1400	76	3800	0	14.8	26.6.2013 10:10
P7701			0.21		>2000	77	100	0	17.9	25.6.2013 15:20
P7702			0.14		>2000	77	600	0	17.9	25.6.2013 15:20
P7703			0.16		>2000	77	1300	0	17.9	25.6.2013 15:20
P7704			0.22		1200	77	1800	0	17.9	25.6.2013 15:20
P7705			0.22		>2000	77	2400	0	17.9	25.6.2013 15:20
P7706			0.15		>2000	77	2700	0	17.9	25.6.2013 15:20
P7707			0.10		1300	77	4300	0	17.9	25.6.2013 15:20
P7801			0.31		>2000	78	500	0	17.9	25.6.2013 14:45
P7802			0.27		>2000	78	1200	0	17.9	25.6.2013 14:45
P7803			0.21		>2000	78	1800	0	17.9	25.6.2013 14:45
P7804			0.21		>2000	78	2200	0	17.9	25.6.2013 14:45
P7805			0.21		>2000	78	3400	0	17.9	25.6.2013 14:45
P7806			0.10		300	78	3800	0	17.9	25.6.2013 14:45
P7807			0.15		>2000	78	4200	0	17.9	25.6.2013 14:45
P7901			0.15		>2000	79	500	0	18.0	25.6.2013 14:30
P7902			0.20		>2000	79	800	0	18.0	25.6.2013 14:30
P7903			0.19		600	79	1100	0	18.0	25.6.2013 14:30
P7904			0.13		>2000	79	1500	0	18.0	25.6.2013 14:30
P7905			0.23		>2000	79	1900	0	18.0	25.6.2013 14:30
P7906			0.17		900	79	2300	0	18.0	25.6.2013 14:30
P7907			0.12		>2000	79	2600	300	18.0	25.6.2013 14:30
P7908			0.28		>2000	79	2700	0	18.0	25.6.2013 14:30

OZNAČENÍ TRHLINY	PŮVODNÍ OZNAČENÍ TRHLINY	PŮVODNÍ ŠÍŘKA [mm]	ŠÍŘKA TRHLINY [mm]	ROZDÍL ŠÍŘEK [mm]	DÉLKA TRHLINY [mm]	REFER. PŘÍČNÍK	STANIČENÍ ZAČÁTKU [mm]	VZDÁLEN. OD PODÉL. [mm]	TEPLOTA [°C]	DATUM ČAS
P8001			0.19		>2000	80	100	0	18.0	25.6.2013 14:10
P8002			0.22		600	80	400	0	18.0	25.6.2013 14:10
P8003			0.17		>2000	80	700	0	18.0	25.6.2013 14:10
P8004			0.26		>2000	80	1100	0	18.0	25.6.2013 14:10
P8005	91	0.15	0.27	0.12	>2000	80	1400	0	18.0	25.6.2013 14:10
P8006			0.26		>2000	80	1900	0	18.0	25.6.2013 14:10
P8007	92	0,15-0,20	0.32	0.17	>2000	80	2400	0	18.0	25.6.2013 14:10
P8008			0.25		>2000	80	3000	0	18.0	25.6.2013 14:10
P8101	71	0,10-0,15	0.15	0.05	>2000	81	300	0	18.1	25.6.2013 13:30
P8102			0.16		>2000	81	500	200	18.1	25.6.2013 13:30
P8103			0.18		>2000	81	900	0	18.1	25.6.2013 13:30
P8104			0.25		>2000	81	1400	0	18.1	25.6.2013 13:30
P8105	67	0,10-0,15	0.17	0.07	>2000	81	1800	0	18.1	25.6.2013 13:30
P8106	68	0,10-0,15	0.26	0.16	>2000	81	2000	0	18.1	25.6.2013 13:30
P8107			0.11		>2000	81	2400	0	18.1	25.6.2013 13:30
P8108			0.21		>2000	81	2600	0	18.1	25.6.2013 13:30
P8109	64	0,15-0,20	0.39	0.24	>2000	81	2900	0	18.1	25.6.2013 13:30
P8110			0.10		>2000	81	3400	0	18.1	25.6.2013 13:30
P8111			0.23		>2000	81	3500	0	18.1	25.6.2013 13:30
P8112			0.27		>2000	81	4000	0	18.1	25.6.2013 13:30
P8201	62	0,15-0,20	0.39	0.24	>2000	82	300	0	18.3	25.6.2013 12:30
P8202			0.09		>2000	82	---	0	18.3	25.6.2013 12:30
P8203			0.16		>2000	82	900	0	18.3	25.6.2013 12:30
P8204			0.24		>2000	82	1300	0	18.3	25.6.2013 12:30
P8205			0.28		>2000	82	1800	0	18.3	25.6.2013 12:30
P8206			0.20		>2000	82	2000	0	18.3	25.6.2013 12:30
P8207	58	0,10-0,15	0.29	0.19	>2000	82	2600	0	18.3	25.6.2013 12:30
P8208			0.18		>2000	82	2900	0	18.3	25.6.2013 12:30
P8209			0.25		>2000	82	3300	0	18.3	25.6.2013 12:30
P8210			0.14		>2000	82	3700	0	18.3	25.6.2013 12:30
P8211			0.29		>2000	82	4000	0	18.3	25.6.2013 12:30

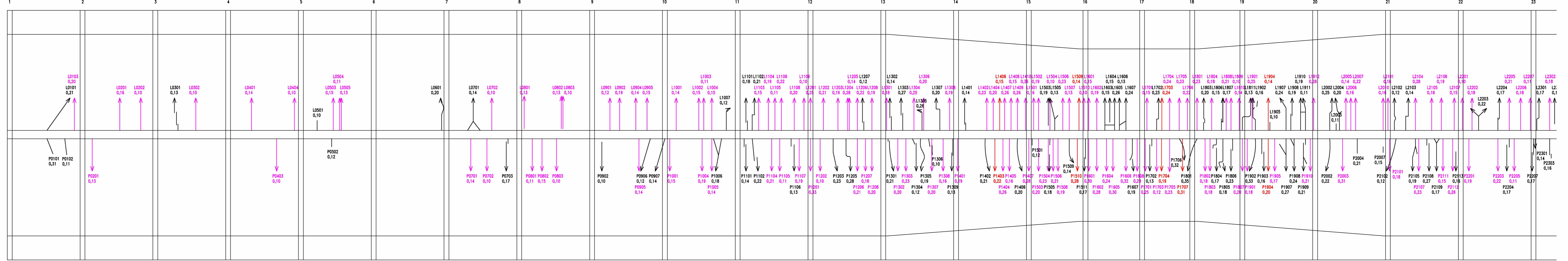
OZNAČENÍ TRHLINY	PŮVODNÍ OZNAČENÍ TRHLINY	PŮVODNÍ ŠÍŘKA [mm]	ŠÍŘKA TRHLINY [mm]	ROZDÍL ŠÍŘEK [mm]	DÉLKA TRHLINY [mm]	REFER. PŘÍČNÍK	STANIČENÍ ZAČÁTKU [mm]	VZDÁLEN. OD PODÉL. [mm]	TEPLOTA [°C]	DATUM ČAS
P8301			0.20		>2000	83	0	0	18.5	25.6.2013 11:30
P8302	54	0,15-0,20	0.27	0.12	>2000	83	500	0	18.5	25.6.2013 11:30
P8303	53	0,15-0,20	0.24	0.09	>2000	83	700	0	18.5	25.6.2013 11:30
P8304			0.16		>2000	83	1000	0	18.5	25.6.2013 11:30
P8305			0.19		>2000	83	1400	0	18.5	25.6.2013 11:30
P8306			0.09		>2000	83	---	0	18.5	25.6.2013 11:30
P8307			0.35		>2000	83	2000	0	18.5	25.6.2013 11:30
P8308			0.19		>2000	83	2400	0	18.5	25.6.2013 11:30
P8309			0.20		>2000	83	3100	0	18.5	25.6.2013 11:30
P8310			0.21		>2000	83	3800	0	18.5	25.6.2013 11:30
P8311			0.18		300	83	4200	0	18.5	25.6.2013 11:30
P8401			0.17		>2000	84	200	0	23.9	24.6.2013 16:15
P8402			0.22		>2000	84	600	0	23.9	24.6.2013 16:15
P8403			0.13		>2000	84	900	0	23.9	24.6.2013 16:15
P8404			0.25		>2000	84	1200	0	23.9	24.6.2013 16:15
P8405			0.18		>2000	84	1700	0	23.9	24.6.2013 16:15
P8406			0.20		>2000	84	2400	0	23.9	24.6.2013 16:15
P8407			0.17		>2000	84	3000	0	23.9	24.6.2013 16:15
P8408			0.20		>2000	84	3300	0	23.9	24.6.2013 16:15
P8409			0.22		>2000	84	3900	0	23.9	24.6.2013 16:15
P8410			0.12		>2000	84	4300	0	23.9	24.6.2013 16:15
P8501			0.25		>2000	85	200	0	23.6	24.6.2013 15:30
P8502			0.12		>2000	85	700	0	23.6	24.6.2013 15:30
P8503			0.24		>2000	85	1100	0	23.5	24.6.2013 15:30
P8504			0.20		>2000	85	1800	0	23.5	24.6.2013 15:30
P8505			0.09		>2000	85	---	0	23.5	24.6.2013 15:30
P8506			0.12		>2000	85	2200	0	23.5	24.6.2013 15:30
P8507			0.17		>2000	85	2500	0	23.5	24.6.2013 15:30
P8508			0.27		>2000	85	3100	0	23.5	24.6.2013 15:30
P8509			0.30		>2000	85	3800	0	23.5	24.6.2013 15:30
P8510			0.18		>2000	85	4400	0	23.5	24.6.2013 15:30

OZNAČENÍ TRHLINY	PŮVODNÍ OZNAČENÍ TRHLINY	PŮVODNÍ ŠÍŘKA [mm]	ŠÍŘKA TRHLINY [mm]	ROZDÍL ŠÍŘEK [mm]	DÉLKA TRHLINY [mm]	REFER. PŘÍČNÍK	STANIČENÍ ZAČÁTKU [mm]	VZDÁLEN. OD PODÉL. [mm]	TEPLOTA [°C]	DATUM ČAS
P8601			0.21		>2000	86	250	0	24.2	24.6.2013 14:30
P8602			0.12		>2000	86	600	0	24.2	24.6.2013 14:30
P8603			0.12		600	86	900	0	24.2	24.6.2013 14:30
P8604			0.24		>2000	86	1200	0	24.2	24.6.2013 14:30
P8605			0.23		>2000	86	1600	0	24.2	24.6.2013 14:30
P8606			0.06		>2000	86	---	0	24.2	24.6.2013 14:30
P8607			0.09		>2000	86	---	0	24.2	24.6.2013 14:30
P8608			0.19		>2000	86	2700	0	24.2	24.6.2013 14:30
P8609			0.23		>2000	86	3000	0	24.2	24.6.2013 14:30
P8610			0.15		>2000	86	3300	0	24.2	24.6.2013 14:30
P8611			0.12		>2000	86	3900	0	24.2	24.6.2013 14:30
P8612			0.25		>2000	86	4400	0	24.2	24.6.2013 14:30
P8701			0.21		>2000	87	200	0	24.4	24.6.2013 13:40
P8702			0.21		>2000	87	900	0	24.4	24.6.2013 13:40
P8703			0.15		>2000	87	1100	0	24.4	24.6.2013 13:40
P8704			0.22		>2000	87	1600	0	24.4	24.6.2013 13:40
P8705			0.16		>2000	87	2000	0	24.4	24.6.2013 13:40
P8706			0.16		>2000	87	2400	0	24.4	24.6.2013 13:40
P8707			0.17		>2000	87	2800	0	24.4	24.6.2013 13:40
P8708			0.20		>2000	87	3400	0	24.4	24.6.2013 13:40
P8709			0.16		>2000	87	3700	0	24.4	24.6.2013 13:40
P8710			0.26		>2000	87	4300	0	24.4	24.6.2013 13:40
P8801			0.14		>2000	88	200	300	30.6	21.6.2013 15:10
P8802			0.25		>2000	88	600	0	30.6	21.6.2013 15:10
P8803			0.23		>2000	88	1200	0	30.6	21.6.2013 15:10
P8804			0.19		>2000	88	1600	0	30.6	21.6.2013 15:10
P8805			0.15		>2000	88	2200	0	30.6	21.6.2013 15:10
P8806			0.27		>2000	88	2800	0	30.6	21.6.2013 15:10
P8807			0.21		>2000	88	3200	0	30.6	21.6.2013 15:10
P8808			0.19		1000	88	4000	0	30.6	21.6.2013 15:10

OZNAČENÍ TRHLINY	PŮVODNÍ OZNAČENÍ TRHLINY	PŮVODNÍ ŠÍŘKA [mm]	ŠÍŘKA TRHLINY [mm]	ROZDÍL ŠÍŘEK [mm]	DÉLKA TRHLINY [mm]	REFER. PŘÍČNÍK	STANIČENÍ ZAČÁTKU [mm]	VZDÁLEN. OD PODÉL. [mm]	TEPLOTA [°C]	DATUM ČAS
P8901			0.21		>2000	89	200	0	30.4	21.6.2013 14:30
P8902			0.09		>2000	89	---	0	30.4	21.6.2013 14:30
P8903			0.13		>2000	89	800	0	30.4	21.6.2013 14:30
P8904			0.19		>2000	89	2300	0	30.4	21.6.2013 14:30
P8905			0.25		>2000	89	3000	0	30.4	21.6.2013 14:30
P8906			0.17		600	89	3300	0	30.4	21.6.2013 14:30
P8907			0.13		>2000	89	3900	0	30.4	21.6.2013 14:30
P8908			0.15		>2000	89	4200	0	30.4	21.6.2013 14:30
P9001			0.13		>2000	90	300	0	30.4	21.6.2013 14:00
P9002			0.12		>2000	90	1200	0	30.4	21.6.2013 14:00
P9003			0.17		>2000	90	2400	0	30.4	21.6.2013 14:00
P9004			0.13		700	90	2800	0	30.4	21.6.2013 14:00
P9101			0.09		>2000	91	---	0	25.8	9.7.2013 11:40
P9102			0.12		>2000	91	1300	0	25.8	9.7.2013 11:40
P9103			0.09		>2000	91	---	0	25.8	9.7.2013 11:40
P9104			0.18		>2000	91	2100	0	25.8	9.7.2013 11:40
P9201			0.07		>2000	92	---	0	31.0	21.6.2013 10:30
P9202			0.12		>2000	92	2000	0	31.0	21.6.2013 10:30
P9401			0.07		>2000	94	---	0	31.1	21.6.2013 10:10
P9402			0.12		>2000	94	1400	0	31.1	21.6.2013 10:10
P9601			0.08		>2000	96	---	0	25.8	21.6.2013 9:50
P9602			0.07		>2000	96	---	0	25.8	21.6.2013 9:50
P9701			0.07		>2000	97	---	0	25.8	9.7.2013 11:30

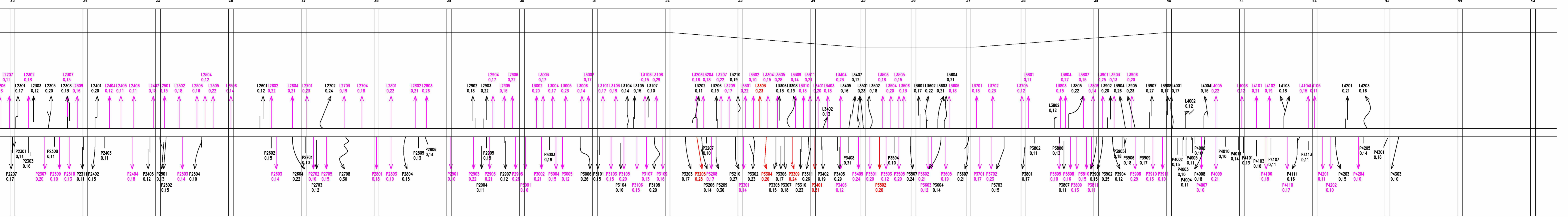
PŮDORYS MOSTU – ZAKRESLENÍ TRHLIN NA SPODNÍM LÍCI MOSTOVKY M1:100

01



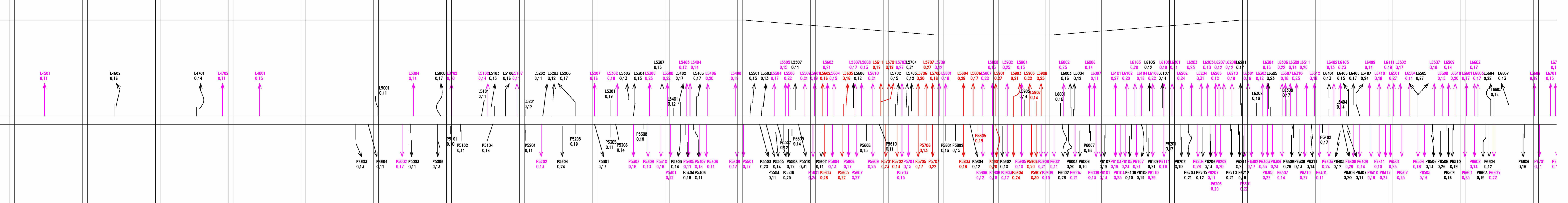
P2

23



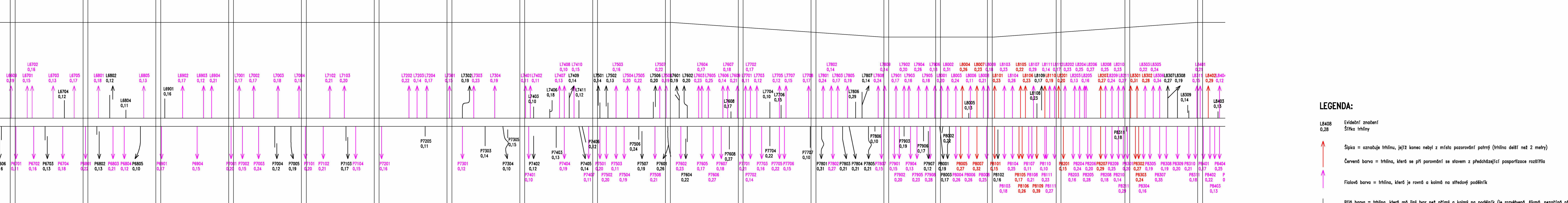
P3

45



P4

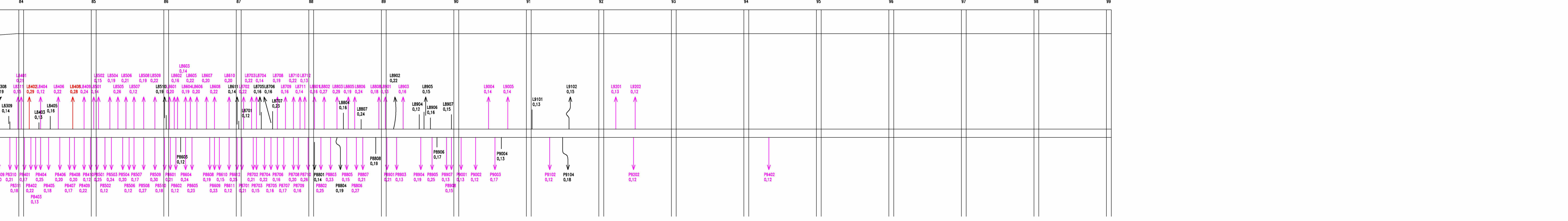
67



P5

- LEGENDA:**
- L80/8 Evidenční zmrštin
 - Ø28 Síťka tržiny
 - ↑ Špička označuje tržinu, jejíž konec nebyl z místa pozorování patrný (tržina delší než 2 metry)
 - Černá barva = tržina, která se při porovnání se stavem z předcházející pozice barva nezměnila
 - Fialová barva = tržina, která je nová a kolmé na střední podélník
 - Bílá barva = tržina, která má jiný tvar než příčný a kolmý na podélník (př. rozvětvené, šikmé, nezářadné přímo a středově podélníku atd.)

06



Příloha A
NÁZEV AKCE:

Pasportizace trhlin - Most přes Lochkovské údolí, ev.č. D0-198..3

OCENĚNÝ ROZPIS SLUŽEB

I. Celková součtová tabulka nabídkové ceny

	Kč bez DPH	DPH	Kč vč. DPH
Diagnostický průzkum mostů - část betonové			
Technické zpřístupnění nosné konstrukce a spodní stavby pro prohlídku, provedení zkoušek a měření			
Cena celkem bez DPH	371 500	x	x
DPH (21%)	x	78 015	x
Cena celkem vč. DPH	x	x	449 515

Pasportizace trhlin - Most přes Lochkovské údolí, ev.č. D0-198..3

C Diagnostický průzkum mostů - část betonové a zděné					
pol.	Název dílčí činnosti	odhadovaná četnost jednotek	m.j.	cena za m.j.	CENA celkem
1	Diagnostický průzkum				
	Měření polohy, šířky a délky trhlin v betonu podle TP 201	■	hod	■	■
	Pojízdná laboratoř	■	km	■	■
	Fotodokumentace	I	sada	■	■
3	Zpracování výstupů				
	Vyhodnocení průzkumu, studium archivní dokumentace pokud není součástí zakázky i prohlídka, zákres do výkresů (schéma poškození, průsaků atd.), stanovení příčin závad včetně všech závad z prohlídky	■	hod	■	■
	Vypracování protokolu o provedeném průzkumu	■	hod	■	■
	Reprografie	■	ks	■	■
Celkem bez DPH (část C) - diagnostický průzkum mostů - část betonové					■Kč

G Technické zpřístupnění nosné konstrukce a spodní stavby pro prohlídku, provedení zkoušek a měření					
	Název	počet	m.j.	cena za m.j.	CENA celkem
	žebřík	■	hod	■	■
Celkem bez DPH (část G) - zpřístupnění NK a spodní stavby					■

Celkem:	371 500,00 Kč
----------------	----------------------

ČESTNÉ PROHLÁŠENÍ

o střetu zájmů

Dílčí veřejná zakázka: **„Pasportizace trhlin - Most přes Lochkovské údolí, ev.č. D0-198..3“**
Rámcová smlouva: „Rámcová dohoda na diagnostiku mostů, propustků a zpracování běžných, hlavních a mimořádných prohlídek mostních objektů, zatěžovacích zkoušek mostů“
Číslo Rámcové smlouvy: 01ST-000575
Zadavatel: **Ředitelství silnic a dálnic ČR**, se sídlem Na Pankráci 546/56, 140 00 Praha 4, IČ: 65993390,

Já, níže podepsaný Ing. Marek Svoboda, předseda představenstva společnosti PRAGOPROJEKT, a.s., se sídlem K Ryšánce 1668/16, 147 54 Praha 4, IČ: 452 72 387, čestně prohlašuji, že dodavatel PRAGOPROJEKT, a.s. není ve střetu zájmů ve vztahu k žádnému z mostů, které jsou předmětem Smlouvy, tj. není zhotovitelem zadávacích podmínek této Dílčí veřejné zakázky – diagnostiky mostů, propustků a zpracování běžných, hlavních a mimořádných mostních prohlídek, které jsou předmětem dané Smlouvy (dle čl. 39.2 Všeobecných obchodních podmínek), ani nezpracoval nebo nepřipravoval realizační dokumentaci stavby pro potencionálního nebo konkrétního stavebního zhotovitele.

V Praze dne 28.4.2020

.....
da



Čestné prohlášení Zhotovitele

Já, doc. Ing. Jiří Kolísko, Ph.D. ředitel Kloknerova ústavu, oprávněný jednat jménem ČVUT na základě § 34 zákona č. 111/1998 Sb., čl. 30 a statutu ČVUT, čl. 20 Organizačního řádu ČVUT a dalších vnitřních předpisů ČVUT, dále oprávněný rozhodovat a jednat o doplňkové činnosti ústavu.

Uchazeče **České vysoké učení technické v Praze**

IČO: 68407700, DIČ: CZ68407700

se sídlem: Jugoslávských partyzánů 1580/3, 1600 Praha 6

součást: Kloknerův ústav

se sídlem: Šolínova 7, 166 08 Praha 6

čestně prohlašuji, že

nejsme ve střetu zájmů ve vztahu k žádnému z mostů, které jsou předmětem Smlouvy, tj., že nejsme zhotovitelem zadávacích podmínek této Dílčí veřejné zakázky – diagnostiky mostů, propustků a zpracování hlavních a mimořádných mostních prohlídek, které jsou předmětem dané Smlouvy (dle čl. 39.2 Všeobecných obchodních podmínek).

V Praze dne 29. 4. 2020

[Redacted signature]

[Redacted text]

[Redacted text]