

SMLOUVA O DÍLO

uzavřená dle ust. § 2586 a násl. zák. č. 89/2012 Sb., občanský zákoník, na provedení díla, a to

„MSRA, východní tribuna – sanace vlhkosti“

Objednatel: Město Uherské Hradiště
 Masarykovo náměstí 19, 686 01 Uherské Hradiště
zastoupené: Ing. Stanislavem Blahou - starostou města
 IČ: 00291471
 DIČ: CZ00291471
 bankovní spojení: Česká spořitelna a.s., Uherské Hradiště
 č. účtu: 27-1543078319/0800

ve věcech technických je oprávněn jednat:

Ing. Zdeněk bača, odbor investic, tel.572 525 271
 mobil: 728 932 089, e-mail: zdenek.baca@mesto-uh.cz

(dále jen objednatel)

a

Zhotovitel: STAVSPEKTRUM s.r.o.
 Sídlo: Sokolovská 758, 686 01 Uherské Hradiště

zapsán v obchodním rejstříku či jiném veřejném rejstříku: KS Brno, oddíl C, vložka 30584
 zastoupen: Ing. Jaroslavem Martinákem, jednatelem společnosti

IČ: 25526863
 DIČ: CZ25526863
 bankovní spojení: Komerční banka, a.s. Uherské Hradiště
 č. účtu: 5624560287/0100

ve věcech technických je oprávněn jednat:

Ing. Libor Šproch
 mobil: 777 802 371, e-mail: priprava@stavspektrum.cz

(dále jen zhotovitel)

Článek I. Úvodní ujednání

1. Tato smlouva je uzavírána na základě výběrového řízení podle interního předpisu objednatele - Pravidel pro zadávání veřejných zakázek.
2. Předmětem této smlouvy je závazek zhotovitele provést pro objednatele předmět plnění dle podmínek této smlouvy, stejně jako plnit ostatní smluvní povinnosti a závazky plynoucí z této smlouvy, kdy objednatel se zavazuje předmět plnění od zhotovitele převzít a zaplatit zhotoviteli smluvní cenu dle podmínek této smlouvy.
3. Předmětem této smlouvy jsou i další vzájemné smluvní závazky mezi objednatelem a zhotovitelem obsažené v této smlouvě.

Článek II. Předmět plnění

1. Pro účely této smlouvy se dílem rozumí zhotovení stavby „**MSRA, východní tribuna – sanace vlhkosti**“. Zhotovením díla se rozumí úplné, funkční a bezvadné provedení všech stavebních a montážních prací a konstrukcí, včetně dodávek potřebných materiálů a zařízení nezbytných pro řádné dokončení a užívání díla, dále provedení všech činností souvisejících s dodávkou stavebních prací a konstrukcí, jejichž provedení je pro řádné dokončení díla nezbytné, (např. zařízení staveniště,

- bezpečnostní opatření apod.) včetně koordinační a kompletační činnosti celé stavby. Dílo je dokončené, pokud je schopno řádného užívání. Součástí zhotovení stavby je rovněž vyhotovení dokumentace skutečného provedení stavby a návodu na použití stavby a dodání veškerých dokladů pro řádný provoz díla, stavby
2. Rozsah stavby je vymezen projektovou dokumentací včetně výkazu výměr vypracovanou společností G G ARCHICO a.s., Zelené náměstí 1291, 686 01 Uherské Hradiště, zak. č. 3697, datum vyhotovení 08/2018 v následujícím rozsahu:
 - 2.1. SO 02 Sanace vlhkosti západní tribuna I. část
 - 2.2. SO 03 Sanace vlhkosti západní tribuna II. část
 - 2.3. SO 04 Sanace vlhkosti východní tribuna I. část
 - 2.4. SO 05 Sanace vlhkosti východní tribuna II. část
 3. Vedle vlastního provedení stavby podle projektové dokumentace jsou součástí zhotovení stavby i následující práce a činnosti:
 - 3.1. zhotovitel je povinen při realizaci díla dodržovat závazné normy ČSN týkající se sjednaných prací a dodržovat ustanovení vyhlášky č. 268/2009 Sb., o technických požadavcích na stavby, zákona č. 262/2006 Sb., zákona č. 309/2006 Sb., nařízení vlády č. 136/2016 Sb., nařízení vlády č. 101/2005 Sb. a nařízení vlády č. 361/2007 Sb., souvisejících s bezpečností a ochranou zdraví při stavebních pracích
 - 3.2. současně zohledňovat podmínky zajištění BOZP při práci na staveništi, zahrnuté v plánu BOZP
 - 3.3. pro zajištění řádné jakosti zhotoveného díla a pro potřeby této smlouvy se pokládají normy ČSN a EN za závazné
 - 3.4. kromě jiných kvalitativních požadavků stanovených v ČSN, EN, projektové dokumentaci požaduje objednatel dodržení mimo jiné těchto zejména uživatelských požadavků a vlastností:
 - 3.4.1. Vzhled obkladů a dlažeb – stejná šířka spár
 - 3.4.2. Specifické vlastnosti provedení
 - 3.4.3. Rovinnost povrchů obkladů, dlažeb a omítek
 - 3.5. zajištění všech nezbytných opatření organizačního stavebně technologického charakteru k řádnému provedení díla
 - 3.6. zřízení a odstranění zařízení staveniště včetně případného napojení na inženýrské sítě, včetně protokolárního záznamu způsobu měření energie NN a vody
 - 3.7. úhrada nákladů za spotřebu energie (voda, elektřina) v průběhu provádění stavby
 - 3.8. zajištění a provedení všech nutných zkoušek podle ČSN a EN vztahujících se k prováděnému dílu včetně pořízení protokolů
 - 3.9. zajištění všech ostatních nezbytných zkoušek, atestů a revizí v souladu s ČSN, EN a případných jiných právních nebo technických předpisů platných v době provádění a předání díla, kterými bude prokázáno dosažení předepsané kvality a předepsaných parametrů díla nebo které jsou nutné ke splnění všech legislativních požadavků
 - 3.10. zdokumentování polohy a stavu všech prvků a rozvodů, které budou zakryty
 - 3.11. zajištění průběžné fotodokumentace prováděných prací a její předání na CD při předání stavby
 - 3.12. zajištění a předložení vzorků výrobků a materiálů
 - 3.13. zajištění atestů a dokladů o požadovaných vlastnostech výrobků ke kolaudaci (i dle zákona č. 22/1997 Sb. – prohlášení o shodě). Předložení všech dokladů nejpozději k datu předání dokončeného díla
 - 3.14. respektování zákona č. 185/2001 Sb., o odpadech a o změně některých dalších zákonů. Odpady z výstavby budou přednostně využívány nebo nabízeny k využití, nevyužitelné odpady budou odstraněny v souladu s výše uvedeným zákonem. Jejich případná likvidace bude prokazatelně dokladována.
 - 3.15. při provádění stavebních prací je nutné zajistit minimalizování prašnosti a hlučnosti na staveništi a v jeho blízkém okolí
 - 3.16. práce budou prováděny v pracovní dny od 7:00 hod. do 18:00 hod., v den pracovního volna a klidu budou práce prováděny pouze po předchozím odsouhlasení s objednatelem zápisem ve stavebním deníku
 - 3.17. uvedení všech povrchů dotčených stavbou do původního stavu (komunikace, chodníky, zeleň, podlahy, omítky apod.) včetně provedení závěrečných úklidových prací
 - 3.18. zajištění všech průzkumů nutných pro řádné provádění a dokončení díla
 - 3.19. důsledný, pravidelný a průběžný úklid staveniště a okolí před protokolárním předáním a převzetím Díla. Úklid před předáním díla zahrnuje kompletní a úplné vyčištění stavby, staveniště a okolí před předáním a převzetím a to v takovém rozsahu, který umožní okamžité užívání bez provádění jakéhokoliv dalšího úklidu ze strany Objednatele. Součástí úklidu je i

- úklid stavbou dotčených okolních ploch, stavebními pracemi dotčených budov a stavebními pracemi dotčených komunikací
- 3.20. vzhledem k předpokládané vysoké vlhkosti v konstrukcích je zhotovitel povinen použít technické zařízení (např. odvlhčovače, ...) ke snížení této vlhkosti na přípustnou mez pro realizaci sanačních omítek a obkladů. Před realizací bude provedeno měření.
4. Vyhotovení a předání dokumentace skutečného provedení stavby v počtu 3 vyhotovení v tištěné podobě a 1x v digitální podobě ve formátu PDF a DWG. Dokumentace skutečného provedení stavby bude provedena podle následujících zásad:
- 4.1. do projektu provedení stavby budou zřetelně vyznačeny všechny změny, k nimž došlo v průběhu zhotovení díla
 - 4.2. ty části projektu, u kterých nedošlo k žádným změnám, budou označeny nápisem „beze změn“
 - 4.3. každý výkres dokumentace skutečného provedení stavby bude opatřen jménem a příjmením osoby, která změny zakreslila, podpisem a razítkem zhotovitele
 - 4.4. u výkresů obsahujících změnu proti projektu pro provedení stavby bude přiložen i doklad, ze kterého bude vyplývat projednání změny objednatelem a jeho souhlasné stanovisko

Článek III. Termíny plnění

1. Předpokládaný termín zahájení díla, předání staveniště, předpoklad: **22.06.2020**
2. Zhotovitel je povinen dokončit práce na díle a dílo předat objednateli v termínu nejpozději do **21.09.2020**.
3. Pokud z jakýchkoliv důvodů na straně objednatele bude nemožné termín předpokládaného zahájení stavby dodržet a předpokládaný termín zahájení stavby se zpozdí o více jak 14 dnů, je zhotovitel oprávněn požadovat změnu termínu předání díla tak, že jím navržený termín dokončení a předání díla bude upraven o dobu shodnou, po kterou nebylo možné stavbu zahájit. Celková doba plnění musí zůstat zachována (popřípadě ji lze pouze zkrátit).

Článek IV. Cena díla

1. Cena díla odpovídá výsledku výběrového řízení podle Pravidel pro zadávání veřejných zakázek a nabídky zhotovitele. Za řádně zhotovené a bezvadné dílo v rozsahu čl. II. této smlouvy se smluvní strany v souladu s ustanovením zákona č. 526/1990 Sb., o cenách, ve znění pozdějších předpisů, dohodly na ceně ve výši

Cena bez DPH	4 536 747,- Kč
DPH 21%	952 717,- Kč
Cena včetně DPH	5 489 464,- Kč

2. Výše DPH je uvedena ke dni uzavření této smlouvy. DPH bude zhotovitelem účtována a objednatelem zaplácena ve výši dle platných předpisů k datu vystavení daňového dokladu.
3. Cena je sjednána na základě projektové dokumentace a ostatních podkladů obsažených ve výzvě k podání nabídky ze dne 15.04.2020. Pro obsah sjednané ceny díla je rozhodující soupis prací, dodávek a služeb včetně výkazu výměr, který je součástí objednatelovým projektové dokumentace předané.
4. Cena je doložena položkovými rozpočty a zhotovitel ručí za to, že tyto položkové rozpočty jsou v úplném souladu se soupisem stavebních prací, dodávek a služeb s výkazem výměr předloženým objednatelem. Položkové rozpočty slouží k prokazování skutečně provedených prací (tj. jako podklad pro měsíční fakturaci) a dále pro stanovení ceny případných víceprací nebo méněprací.
5. Sjednaná cena obsahuje veškeré náklady a zisk zhotovitele nezbytné k řádnému a včasnému provedení díla, včetně vedlejších a ostatních nákladů ve smyslu vyhlášky Ministerstva pro místní rozvoj č. 169/2016 Sb., kterou se stanoví podrobnosti vymezení předmětu veřejné zakázky na stavební práce a rozsah soupisu stavebních prací, dodávek a služeb s výkazem výměr, v platném znění. Sjednaná cena obsahuje i předpokládané náklady vzniklé vývojem cen v národním hospodářství, a to až do předání a převzetí díla. Nebezpečí změny okolností přebírá zhotovitel.

6. Cena uvedena v čl. IV odst. 1 této smlouvy je sjednána jako nejvýše přípustná a pevná. Tato cena může být měněna pouze v těchto případech:
 - 6.1. Pokud v době od podpisu této smlouvy do termínu dokončení uvedeného v čl. III. odstavec 2 dojde ke změně sazby DPH.
 - 6.2. Pokud se při realizaci díla vyskytnou skutečnosti, které nebyly v době sjednání smlouvy známy, a tyto skutečnosti mají prokazatelný vliv na sjednanou cenu.
 - 6.3. Pokud bude objednatel požadovat provedení prací a dodávek nad rámec této smlouvy, nebo pokud objednatel vyloučí některé práce a dodávky z předmětu díla. Požadavky na tyto změny musí být uplatněny písemně.
7. Nastane-li některá z podmínek, za kterých je možná změna sjednané ceny, je zhotovitel povinen provést výpočet změny nabídkové ceny a předložit jej objednateli k odsouhlasení. Tuto změnu je zhotovitel povinen provést v cenové úrovni odpovídající sjednané smluvní ceně dané položkovým rozpočtem. Nabídka případných víceprací podle odstavce č. 5 bude vypracována v souladu s metodikou RTS a oceněna dle nabídkových cen Zhotovitele. U položek, které nejsou ve výkazu výměr specifikovány a nabídkou zhotovitele dle přílohy č. 1 této smlouvy oceněny Zhotovitel použije datovou základnu RTS, definovanou pro to období, ve kterém byly vícepráce zjištěny, přičemž jednotlivé položky budou poniženy o tolik procentních bodů, zaokrouhлено na dvě desetinná místa, kolik činí rozdíl celkové předpokládané ceny díla uvedené ve výzvě k podání nabídky a celkové ceny díla dle této smlouvy o dílo. Zhotoviteli vzniká právo na změnu sjednané ceny teprve v případě, že změna bude objednatelům odsouhlasena a to výhradně formou očíslovaného dodatku k této smlouvě. Práce a dodávky, které jsou dotčeny změnou ceny, mohou být zahájeny výhradně po odsouhlasení této změny.
8. Zhotovitel není oprávněn fakturovat stavební práce a dodávky uvedené v této smlouvě, které nebyly skutečně provedeny a dodány.
9. Objednatel prohlašuje, že uvedený předmět plnění nebude používán k ekonomické činnosti a ve smyslu informace Generálního finančního ředitelství a Ministerstva financí ČR ze dne 9.11.2011, nebude pro výše uvedenou dodávku aplikován **režim přenesení daňové povinnosti podle §92a a §92e** Zákona č. 235/2004 Sb. o dani z přidané hodnoty
10. Zhotovitel se zavazuje, že v případě nabytí statutu „nespolehlivý plátc“ ve smyslu zákona č. 235/2004 Sb., o dani z přidané hodnoty, ve znění pozdějších předpisů, bude o této skutečnosti neprodleně objednatelům informovat. Objednatel je poté oprávněn zaslat hodnotu plnění odpovídající dani z přidané hodnoty přímo na účet správce daně v režimu podle §109a zákona o dani z přidané hodnoty.

Článek V. Platební podmínky

1. Cena za dílo bude hrazena průběžně na základě daňových dokladů (dále jen faktur) vystavených zhotovitelem 1x měsíčně. Faktura musí mít náležitosti daňového dokladu podle zákona o DPH.
2. Splatnost faktur zhotovitele je stanovena lhůtou do 30 dnů ode dne následujícího po dni doručení faktury.
3. Zhotovitel předloží objednateli vždy nejpozději do pátého dne následujícího měsíce soupis provedených prací. Objednatel se k tomuto soupisu vyjádří nejpozději do 5 pracovních dnů ode dne jeho obdržení. Po odsouhlasení objednatelům vystaví zhotovitel fakturu nejpozději do 15. dne příslušného měsíce. Nedílnou součástí faktury musí být odsouhlasený soupis provedených prací a zjišťovací protokol. Bez těchto náležitostí je faktura neplatná.
4. Nedojde-li mezi oběma stranami k dohodě při odsouhlasení množství nebo druhu provedených prací, je zhotovitel oprávněn fakturovat pouze ty práce a dodávky, u kterých nedošlo k rozporu. Pokud bude faktura zhotovitele obsahovat i práce, které nebyly objednatelům odsouhlaseny, je objednatel oprávněn uhradit pouze tu část faktury, se kterou souhlasí. Na zbývající část faktury nemůže zhotovitel uplatňovat žádné majetkové sankce ani úrok z prodlení vyplývající z peněžitého dluhu objednatelům.
5. Měsíční fakturací bude uhrazena cena díla až do výše 90% z celkové sjednané ceny. Částka rovnající se 10% z celkové sjednané ceny slouží jako zádržné, které bude uhrazeno po protokolárním předání a převzetí díla a v případě výskytu vad a nedodělků až po odstranění posledního z nich. Splatnost úhrady zádržného je 30 dnů.

6. Konečnou fakturu vystaví objednatel po protokolárním předání a převzetí stavby bez vad a nedodělků. Protokol o předání a převzetí stavby bude kromě odsouhlaseného soupisu provedených prací nedílnou součástí konečné faktury.
7. Zálohu objednatel zhotoviteli neposkytuje.
8. Pokud se na díle vyskytnou vícepráce, s jejichž provedením objednatel souhlasí, musí být jejich cena fakturována samostatně. Součástí takové faktury musí být i odkaz na dokument, ve kterém byly fakturované práce sjednány (dodatek této smlouvy) a odsouhlaseny (soupis prací).

Článek VI.

Smluvní pokuty, zajištění závazků zhotovitele

1. Sankce za neplnění dohodnutého termínu:
 - 1.1. Pokud bude zhotovitel v prodlení proti termínu předání a převzetí díla sjednanému podle této smlouvy, je povinen zaplatit objednateli smluvní pokutu. Za každý den prodlení zhotovitel zaplatí smluvní pokutu ve výši 0,15% ze sjednané ceny bez DPH
 - 1.2. Pokud prodlení zhotovitele proti termínu předání a převzetí díla přesáhne 14 dnů, je zhotovitel povinen zaplatit objednateli další smluvní pokutu ve výši 0,05% ze sjednané ceny bez DPH, a to za patnáctý a každý další i započatý den prodlení.
2. Sankce za neodstranění vad a nedodělků zjištěných při předání a převzetí díla.
 - 2.1. Pokud zhotovitel nenastoupí do pěti dnů ode dne předání a převzetí díla k odstraňování vad či nedodělků uvedených v zápise o předání a převzetí díla, je povinen zaplatit objednateli smluvní pokutu 1000 Kč za každý nedodělek či vadu, na jejichž odstraňování nenastoupil ve sjednaném termínu, a za každý den prodlení.
 - 2.2. Pokud zhotovitel neodstraní nedodělky či vady uvedené v zápise o předání a převzetí díla v dohodnutém termínu, zaplatí objednateli smluvní pokutu 1000 Kč za každý nedodělek či vadu, u nichž je v prodlení, a za každý den prodlení.
3. Sankce za neodstranění reklamovaných vad:
 - 3.1. Pokud zhotovitel nenastoupí ve sjednaném termínu, nejpozději však ve lhůtě do deseti dnů ode dne obdržení reklamace objednatele k odstraňování reklamované vady (případně vad), je povinen zaplatit objednateli smluvní pokutu 1000 Kč za každou reklamovanou vadu, na jejíž odstraňování nenastoupil ve sjednaném termínu a za každý den prodlení.
 - 3.2. Pokud zhotovitel neodstraní reklamovanou vadu ve sjednaném termínu, je povinen zaplatit objednateli smluvní pokutu 1000 Kč za každou reklamovanou vadu, u níž je v prodlení a za každý den prodlení.
4. Sankce za nedodržení podmínek BOZP
 - 4.1. Pokud zhotovitel nebude dodržovat pravidla BOZP je povinen zaplatit objednateli smluvní pokutu 100 Kč za každý takový případ, na který bude objednatelem upozorněn.
5. Sankce za nevyklizení staveniště
 - 5.1. Pokud zhotovitel nevyklidí staveniště ve sjednaném termínu, nejpozději však ve lhůtě do dvou dnů od termínu předání a převzetí díla, je povinen zaplatit objednateli smluvní pokutu 1 000 Kč za každý i započatý den prodlení.
6. Sankce z prodlení
 - 6.1. Pokud bude objednatel v prodlení s úhradou faktury proti sjednanému termínu, je povinen zaplatit zhotoviteli úrok z prodlení ve výši 0,05% z dlužné částky, která se stala splatnou, za každý den prodlení.
7. Způsob vyúčtování smluvní pokuty
 - 7.1. Smluvní pokutu vyúčtuje oprávněná strana straně povinně písemnou formou. Ve vyúčtování musí být uvedeno ustanovení smlouvy, které opravňuje k vyúčtování smluvní pokuty nebo úroku z prodlení a způsob výpočtu celkové výše smluvní pokuty. Strana povinná je povinna vyúčtování smluvní pokuty nebo úroku z prodlení uhradit nejpozději do 30 dnů ode dne obdržení příslušného vyúčtování.
 - 7.2. Strana povinná se musí k vyúčtování smluvní pokuty, úroku z prodlení, písemně vyjádřit nejpozději do 10-ti dnů ode dne jeho obdržení, jinak se má za to, že s vyúčtováním souhlasí. V případě že strana povinná s vyúčtováním smluvní pokuty, úroku z prodlení, nesouhlasí, je povinna ve vyjádření sdělit rovněž důvody, pro které vyúčtování smluvní pokuty neuznává.
8. Zaplacením smluvní pokuty není dotčen nárok objednatele na náhradu škody způsobené mu porušením povinnosti zhotovitele, na niž se smluvní pokuta vztahuje.

9. Pokud zhotovitel prokáže, že učinil veškerá opatření, aby zabránil nesplnění své smluvní povinnosti dle této smlouvy, může objednatel upustit od vymáhání sjednané smluvní pokuty

Článek VII.

Záruka za jakost díla a odpovědnost za vady

1. Zhotovitel odpovídá za vady, jež má dílo v době jeho předání a dále odpovídá za vady díla zjištěné po celou dobu stanovené záruční lhůty (záruka za jakost).
2. Záruční lhůta je pro celé dílo sjednána v délce **60 měsíců**. U jednotlivých výrobků a technologie, u kterých výrobce stanoví kratší záruční dobu než uvedených 60 měsíců, platí tato kratší záruční doba, min. však **24 měsíců**. Seznam výrobků a technologií u kterých výrobce stanoví kratší záruční lhůtu, než 60 měsíců bude součástí protokolu o předání a převzetí díla, přičemž se má za to, že pro výrobky a technologie v tomto výčtu neuvedené platí záruční lhůta nezkrácená. Záruční doba počíná běžet dnem oboustranného podpisu protokolu o předání a převzetí díla, pokud v tomto protokolu objednatel neodmítl dílo převzít. Záruční lhůta neběží po dobu, po kterou objednatel nemohl dílo užívat pro vady díla, za které zhotovitel odpovídá. Pro ty části díla, které byly v důsledku oprávněné reklamace objednatele zhotovitelem opraveny, běží záruční lhůta opětovně od počátku ode dne provedení reklamační opravy.
3. Objednatel je povinen vady písemně reklamovat u zhotovitele bez zbytečného odkladu po jejich zjištění. Oznámení (reklamaci) odešle na adresu zhotovitele uvedenou ve smlouvě. V reklamaci musí být vady popsány nebo uvedeno jak se projevují. Dále v reklamaci objednatel uvede, jakým způsobem požaduje zjednat nápravu.
4. Zhotovitel neodpovídá za vady díla, jestliže tyto vady byly způsobeny použitím věcí předaných mu k zpracování objednatelem v případě, že zhotovitel ani při vynaložení odborné péče vhodnost těchto věcí nemohl zjistit nebo na ně upozornil a objednatel na jejich použití trval. Zhotovitel rovněž neodpovídá za vady způsobené dodržáním nevhodných pokynů daných mu objednatelem, jestliže zhotovitel na nevhodnost těchto pokynů písemně upozornil a objednatel na jejich dodržení trval nebo jestli zhotovitel tuto nevhodnost ani při vynaložení odborné péče nemohl zjistit.
5. Pro smluvní vztah založený touto smlouvou se nepoužije ust. § 2630 zákona č. 89/2012 Sb., občanský zákoník.
6. Podmínky odstranění reklamovaných vad
 - 6.1. Zhotovitel je povinen nejpozději do 5 dnů po obdržení reklamace písemně oznámit objednateli zda reklamaci uznává či neuznává. Pokud tak neučiní, má se za to, že reklamaci objednatele uznává. Vždy však musí písemně sdělit, v jakém termínu nastoupí k odstranění vad. Lhůtu pro odstranění reklamované vady sjednávají obě smluvní strany podle povahy a rozsahu reklamované vady. Nedojde-li mezi oběma stranami k dohodě o termínu odstranění reklamované vady, platí, že reklamovaná vada musí být odstraněna nejpozději do 30 dnů ode dne uplatnění reklamace objednatelem.
 - 6.2. Nenastoupí-li zhotovitel k odstranění reklamované vady ve sjednané lhůtě, je objednatel oprávněn pověřit odstraněním vady jinou odbornou právnickou nebo fyzickou osobu. Veškeré takto vzniklé náklady uhradí objednateli zhotovitel.
 - 6.3. Jestliže objednatel v reklamaci výslovně uvede, že se jedná o **havárii**, je zhotovitel povinen nastoupit a zahájit odstraňování vady neprodleně nejpozději však do 48 hod. po obdržení reklamace. Lhůtu pro odstranění reklamované takové vady, sjednávají obě smluvní strany dle povahy a rozsahu této reklamované vady. Nedojde-li mezi oběma stranami k dohodě o termínu odstranění této reklamované vady, platí, že tato reklamovaná vada musí být odstraněna bez zbytečného prodlení nejpozději do 5 dnů ode dne uplatnění reklamace objednatelem.

Článek VIII.

Provádění díla

1. Zhotovitel postupuje při provádění díla samostatně v souladu s platnými právními předpisy.
2. Zhotovitel je povinen respektovat veškeré pokyny objednatele týkající se realizace objednaného díla, kterými upozorňuje na provádění díla v rozporu se smluvními podmínkami.
3. Objednatel je oprávněn provádět kontrolu prováděného díla.
 - 3.1. Zjistí-li objednatel, že zhotovitel provádí dílo v rozporu se svými povinnostmi, je objednatel oprávněn dožadovat se toho, aby zhotovitel odstranil vady vzniklé vadným prováděním a dílo prováděl řádným způsobem.
 - 3.2. Jestliže zhotovitel neučiní ani v přiměřené lhůtě nápravu a postup zhotovitele by vedl k podstatnému porušení smlouvy, je objednatel oprávněn odstoupit od smlouvy.

- 3.3. Objednatel je oprávněn zastavit provádění prací zhotovitele na nezbytně nutnou dobu, pokud zhotovitel hrubým způsobem porušuje technické, bezpečnostní a jiné smluvní povinnosti vyplývající z této smlouvy. O tuto dobu přerušení se celkový termín zhotovení díla neprodlužuje.
- 3.4. Objednatel je oprávněn pověřit kontrolou provádění díla třetí osobu. Právo provádět kontrolu stavby třetí osobou nastává dnem oznámení o tomto pověření.
4. Zhotovitel je povinen předložit objednateli veškeré použité prvky, výrobky a materiály k odsouhlasení shody vlastností a kvality těchto materiálů s projektovou dokumentací a požadavky této smlouvy a to v dostatečném předstihu před zabudováním těchto materiálů. Objednatel má právo předložený prvek, výrobek či materiál odmítnout a vyžádat jiný pokud svými vlastnostmi a kvalitou neodpovídá stanoveným požadavkům. V takovém případě je zhotovitel povinen předložit jiný, odpovídající prvek, výrobek či materiál.
5. Veškeré odborné práce musí vykonávat pracovníci zhotovitele nebo jeho poddodavatelů mající příslušnou kvalifikaci. Doklad o kvalifikaci pracovníků je zhotovitel na požádání objednatele povinen doložit.
6. Harmonogram provádění prací. Zhotovitel je povinen předložit nejpozději k datu konání prvního kontrolního dne harmonogram provádění prací včetně předpokládaného finančního plnění. Předmět plnění a jeho jednotlivé součásti budou prováděny v souladu s harmonogramem. Zhotovitel je povinen průběžně Harmonogram aktualizovat, nejméně 1x za měsíc, podle skutečně provedených prací. Harmonogram slouží zejména ke kontrole dodržování smluvních termínů provedení díla.
7. Kontrolní dny. Zhotovitel je povinen účastnit se kontrolních dnů svolaných objednatelem za účelem řádné kontroly provádění díla. K těmto jednáním je povinen zajistit veškeré podklady, případně další osoby nutné pro řádný průběh těchto kontrolních dnů, jakožto provádění díla samotného. Svoláním kontrolního dne je oprávněn rovněž zhotovitel. Oznámení o konání kontrolního dne musí být doručeno druhé straně min 3 dny před konáním kontrolního dne. Objednatel pořizuje z kontrolního dne zápis z jednání, který následně předává všem zúčastněným.

8. Staveniště

- 8.1. Objednatel je povinen staveniště zhotoviteli předat a zhotovitel je povinen staveniště převzít. O předání a převzetí staveniště vyhotoví objednatel písemný protokol, který obě strany podepíší. Za den předání staveniště se považuje den, kdy dojde k oboustrannému podpisu příslušného protokolu. Objednatel je povinen předat a zhotovitel převzít staveniště (nebo jeho ucelenou část) prostě faktických vad a práv třetích osob nejpozději k datu zahájení prací na díle dle čl. III této smlouvy, pokud se strany písemně nedohodnou jinak. Splnění termínu předání staveniště je podstatnou náležitostí smlouvy, na niž je závislé splnění termínu předání a převzetí díla. Pokud zhotovitel odmítne staveniště převzít, musí jasně uvést důvody bránící převzetí staveniště.
- 8.2. Za provoz staveniště zodpovídá zhotovitel.
- 8.3. Zhotovitel je oprávněn omezit, případně zamezit přístup objednateli nebo jeho zástupci, pokud hrubým způsobem porušuje bezpečnostní předpisy.
- 8.4. Zhotovitel je povinen zabezpečit staveniště v souladu s platnými právními předpisy.
- 8.5. Zhotovitel je povinen označit staveniště v souladu s platnými právními předpisy.
- 8.6. Zhotovitel je povinen zajistit na staveništi veškerá bezpečnostní opatření, hygienická opatření, ochrany životního prostředí, požadavky požární ochrany staveniště i prováděného díla, a to v rozsahu a způsobem stanoveným příslušnými předpisy.
- 8.7. Provozní, sociální a případně i výrobní zařízení staveniště zabezpečuje zhotovitel v souladu se svými potřebami. Náklady na projekt, vybudování, zprovoznění, údržbu, likvidaci a vyklizení zařízení staveniště jsou zahrnuty ve sjednané ceně díla. Zařízení staveniště vybuduje v rozsahu nezbytném zhotovitel. Jako součást zařízení staveniště zajistí zhotovitel i rozvod potřebných médií na staveništi a jejich připojení na odběrná místa určená objednatelem.
- 8.8. Zhotovitel je povinen užívat staveniště pouze pro účely související s prováděním díla. Zhotovitel není oprávněn využívat staveniště k ubytování nebo nocování osob.
- 8.9. Zhotovitel je povinen poskytnout zařízení staveniště v nezbytném rozsahu objednateli nebo jeho zástupcům pro výkon jejich funkce (např. zástupce BOZP, TDO) a provádění kontroly díla.
- 8.10. Vyklizení staveniště. Nevyklidí-li zhotovitel staveniště do 10-ti dnů po předání díla, je objednatel oprávněn zabezpečit vyklizení staveniště třetí osobou. Náklady s takovým vyklizením spojené je pak zhotovitel povinen objednateli uhradit ve lhůtě 10 dnů, a to na základě písemné výzvy.
- 8.11. O vyklizení staveniště vyhotoví zhotovitel protokol, který obě strany podepíší. Za den vyklizení staveniště se považuje den, kdy dojde k oboustrannému podpisu příslušného protokolu.
- 8.12. Zhotovitel bere na vědomí, že budova /východní tribuna/ bude po celou dobu provádění díla mimo provoz. Zhotovitel zabezpečí provádění díla a staveniště v souladu s touto informací.

Zhotovitel je povinen udržovat na staveništi pořádek odpovídajícím způsobem. Zhotovitel je povinen průběžně ze staveniště odstraňovat všechny druhy odpadů, stavební sutě a nepotřebného materiálu. Zhotovitel je rovněž povinen zabezpečit, aby odpad vzniklý z jeho činnosti nebo stavební materiál nebyl umístován mimo staveniště. Provoz přilehlého venkovního sportoviště nebude stavbou omezen a zhotovitelem bude zajištěn přístup na toto sportoviště po celou dobu realizace. Prostory v západní tribuně, vzhledem k rozsahu, budou pro realizaci uvolněny dle harmonogramu postupu prací.

9. Stavební deník

- 9.1. Stavební deník musí být přístupný oprávněným osobám Objednatele, případně jiným osobám oprávněným do Stavebního deníku zapisovat po celou dobu provádění prací.
- 9.2. Zápisy do stavebního deníku se provádí v originále o dvou kopiích. Kopie zápisů je zhotovitel povinen předat objednateli nejméně 1x měsíčně, pokud se strany nedohodnou jinak.
- 9.3. Do stavebního deníku zapisuje zhotovitel veškeré skutečnosti rozhodně pro provádění díla. Zejména je povinen zapisovat údaje o stavu staveniště, počasí, počtu pracovníků a nasazení strojů a dopravních prostředků, časovém postupu prací, kontrole jakosti provedených prací, opatřeních učiněných v souladu s předpisy bezpečnosti a ochrany zdraví, opatřeních učiněných v souladu s předpisy požární ochrany a ochrany životního prostředí, událostech nebo překážkách majících vliv na provádění díla. Všechny listy stavebního deníku musí být očíslovány. Ve stavebním deníku nesmí být vynechána volná místa.
- 9.4. V případě neočekávaných událostí nebo okolností mající zvláštní význam pro další postup stavby pořizuje zhotovitel i příslušnou fotodokumentaci, která se stane součástí stavebního deníku.
- 9.5. Zápisy ve stavebním deníku se nepovažují za změnu smlouvy, ale slouží jako podklad pro vypracování příslušných dodatků a změn smlouvy.
- 9.6. Povinnost archivovat stavební deník po dobu nejméně 10 let ode dne zápisu o předání stavby má objednatel.

10. Odpovědnost zhotovitele za škodu a povinnost nahradit škodu

- 10.1. Pokud činností zhotovitele dojde ke způsobení škody objednateli nebo třetím osobám z titulu opomenutí, nedbalosti nebo neplněním podmínek vyplývajících ze zákona, technických nebo jiných norem nebo vyplývajících z této smlouvy je zhotovitel povinen bez zbytečného odkladu tuto škodu odstranit a není-li to možné nebo účelné, tak finančně kompenzovat v plném rozsahu. Veškeré náklady s takovým postupem spojené nese zhotovitel.
- 10.2. Zhotovitel odpovídá i za škodu způsobenou činností těch, kteří pro něj dílo provádějí.
- 10.3. Zhotovitel odpovídá za škodu způsobenou okolnostmi, které mají původ v povaze strojů, přístrojů nebo jiných věcí, které zhotovitel použil nebo hodlal použít při provádění díla.

11. Kontrola zakrytých prací a konstrukcí

- 11.1. Zhotovitel je povinen vyzvat objednatele ke kontrole a prověření prací či konstrukcí, které budou dalším postupem stavebních prací zakryty nebo se stanou nepřístupnými. Zhotovitel je povinen vyzvat objednatele nejméně pět dnů před termínem, v němž budou předmětné práce zakryty (zápis ve stavebním deníku a telefonické oznámení).
- 11.2. Pokud se objednatel ke kontrole přes včasné písemné vyzvání nedostaví, je zhotovitel oprávněn předmětné práce nebo konstrukce zakrýt. Bude-li v tomto případě objednatel dodatečně požadovat jejich odkrytí, je zhotovitel povinen toto odkrytí provést na náklady objednatele. Pokud se však zjistí, že práce nebyly řádně provedeny, nese veškeré náklady spojené s odkrytím prací, opravou chybného stavu a následným zakrytím zhotovitel.

12. Poddodavatelé

- 12.1. Zhotovitel je oprávněn pověřit provedením části díla třetí osobu. V tomto případě však zhotovitel odpovídá za činnost poddodavatele tak, jako by dílo prováděl sám.
- 12.2. Zhotovitel je povinen zabezpečit ve svých poddodavatelských smlouvách splnění všech povinností vyplývajících zhotoviteli z této smlouvy o dílo.
- 12.3. Zhotovitel je povinen svým poddodavatelům řádně předat staveniště, své poddodavatele na staveništi řádně evidovat a každého ze svých poddodavatelů pravidelně informovat o podmínkách provádění díla.

Článek IX. Předání a převzetí díla

1. Zhotovitel předá a objednatel převezme dílo dokončené v souladu s podmínkami této smlouvy. Zhotovitel je povinen vyzvat objednatele k zahájení předávacího řízení min 5 dní předem.
2. Předání díla po částech objednatel nepřipouští.

3. O průběhu předávacího a přejímacího řízení pořídí objednatel zápis (protokol o předání a převzetí díla). V průběhu předávacího řízení prověří objednatel soulad dokončeného díla s podmínkami smlouvy.
4. K přejímacímu řízení zhotovitel připraví a následně objednateli předá zejména tyto podklady:
 - 4.1. Dokumentaci skutečného provedení stavby v počtu 3 vyhotovení v tištěné podobě a 1x v digitální podobě ve formátu PDF a DWG viz čl. II bod 5.
 - 4.2. Veškeré nutné doklady (revize, geometrické podklady, osvědčení, návody na údržbu a užívání, doklady a protokoly z průběhu realizace díly, zápisy o provedených zkouškách a výsledky předepsaných měření, geometrické zaměření apod.) nutné pro řádný provoz díla a splnění všech technických a legislativních požadavků. Tyto doklady budou doloženy v počtu 3 vyhotovení v tištěné podobě.
 - 4.3. Osvědčení o kvalitě jednotlivých částí díla.
 - 4.4. Stavební deník.
5. Obsahuje-li dílo, které je předmětem předání a převzetí, vady nebo nedodělky, musí protokol obsahovat dále:
 - 5.1. soupis zjištěných vad a nedodělků,
 - 5.2. dohodu o způsobu a termínech odstranění vad a nedodělků, popřípadě o jiném způsobu narovnání,
 - 5.3. dohodu o zpřístupnění díla nebo jeho částí zhotoviteli za účelem odstranění vad nebo nedodělků.
6. Objednatel je povinen převzít dílo pokud je provedeno řádně, ve sjednané jakosti, v souladu s podmínkami a účelem této smlouvy a jejích příloh, se soupisem vad a nedodělků, které nebrání užívání stavby funkčně nebo esteticky, ani její užívání podstatným způsobem neomezuji. V případě, že objednatel odmítá dílo převzít, uvede v protokolu o předání a převzetí díla i důvody, pro které odmítá dílo převzít. Drobné vady nebo nedodělky, které nebrání řádnému užívání díla, nejsou důvodem k nepřevzetí díla.
7. Objednatel je oprávněn při přejímacím a předávacím řízení požadovat provedení dalších dodatečných zkoušek včetně zdůvodnění proč je požaduje, a to s uvedením termínu do kdy je požaduje provést.

Článek X.

Vlastnictví díla a nebezpečí škody na díle

1. Vlastníkem zhotovovaného díla je od počátku objednatel.
2. Škodou na díle je ztráta, zničení, poškození nebo znehodnocení věci bez ohledu na to, z jakých příčin k nim došlo.
3. Nebezpečí nese od počátku zhotovitel, a to až do doby řádného předání a převzetí díla mezi zhotovitelem a objednatel.

Článek XI.

Pojištění díla, odpovědnost za škodu

1. Zhotovitel prohlašuje, že je po dobu provádění díla pojištěn proti všem škodám způsobeným jeho činností, včetně možné škody způsobené třetím osobám a škody způsobené pracovníky zhotovitele, a to až do výše ceny díla. Doklady o pojištění je povinen na požádání předložit objednateli. Náklady na pojištění nese zhotovitel a má je zahrnuté ve sjednané ceně.
2. Zhotovitel odpovídá rovněž za škody způsobené činností těch, kteří pro zhotovitele dílo provádějí (poddodavatelů).
3. Pokud v souvislosti s činností zhotovitele nebo jeho poddodavatele dojde ke způsobení škody objednateli nebo třetí osobě v důsledku nedbalosti, opomenutí, nesplněním podmínek vyplývajících ze zákona, technických nebo jiných norem nebo této smlouvy, je zhotovitel povinen tuto škodu neodkladně odstranit nebo nahradit v plném rozsahu. Veškeré náklady s tímto odstraněním.

Článek XII.

Vyšší moc

1. Za vyšší moc se považují okolnosti mající vliv na dílo, které nejsou závislé na smluvních stranách a které smluvní strany nemohou ovlivnit. Jedná se např. o válku, mobilizaci, povstání, živelné pohromy apod.
2. Pokud se provedení díla za sjednaných podmínek stane nemožným v důsledku vzniku vyšší moci, strana, která se bude chtít na vyšší moc odvolat, požádá druhou stranu o úpravu smlouvy ve vztahu k předmětu, ceně a době plnění. Pokud nedojde k dohodě, má strana, která se důvodně odvolala na vyšší moc, právo odstoupit od smlouvy a to za podmínek uvedených v čl. XIV.

Článek XIII. Změna smlouvy

1. Tato smlouva může být měněna nebo doplňována pouze písemnou dohodou obou smluvních stran formou očíslovaných dodatků ke smlouvě podepsanými osobami oprávněnými za objednatele a zhotovitele jednat a podepisovat.
2. K předloženému návrhu změny smlouvy je druhá strana povinna se písemně vyjádřit. Smluvní strany tímto vylučují aplikaci § 1744 občanského zákoníku, tedy vylučují možnost uzavření smlouvy nebo její změny přijetím nabídky způsobem, že se podle nabídky smluvní strana zachová, např. formou přijetí či poskytnutí plnění.

Článek XIV. Odstoupení od smlouvy

1. Nastanou-li u některé ze smluvních stran skutečnosti, bránící řádnému plnění jejich povinností vyplývajících z této smlouvy, je tato smluvní strana povinna bez zbytečného odkladu informovat druhou smluvní stranu a vyvolat jednání zástupců oprávněných k popisu smlouvy.
2. Pokud bude zhotovitel během realizace díla soustavně porušovat nebo zvláště hrubě poruší kvalitativní podmínky stanovené touto smlouvou, má objednatel právo od této smlouvy odstoupit, avšak teprve poté, co s pohládkou odstoupení od této smlouvy písemně vyzve zhotovitele k řádnému plnění jeho povinností, k čemuž stanoví přiměřenou dodatečnou lhůtou k nápravě, přičemž délka této lhůty nesmí být kratší než 3 pracovní dny.
3. Odstoupit od smlouvy je objednatel oprávněn v případě hrubého porušení povinností na straně zhotovitele. Za hrubé porušení povinností na straně zhotovitele se považuje:
 - 3.1. snaha zhotovitele o realizaci díla s nižšími než stanovenými standardy, technickou úrovní, atd.;
 - 3.2. nepřevzetí staveniště nejpozději do 10 dnů od vyzvání objednatelem;
 - 3.3. nezačátek prací na díle do 10 dnů od převzetí staveniště;
 - 3.4. neprovedení prací týkající se odstranění vad a nedodělků nebo jinak vadné plnění ve stanovených termínech a v požadované kvalitě;
 - 3.5. hrubé porušení podmínek BOZP.
4. V případě, že objednatel ze závažných důvodů uvedených v bodě 3 tohoto článku nařídí zastavení prací na díle před termínem předání díla sjednaným v této smlouvě, nemá zhotovitel nárok na úhradu škody, která mu tímto krokem objednatele vznikne.
5. Chce-li některá ze smluvních stran od této smlouvy odstoupit na základě ujednání ze smlouvy vyplývajících, je povinna své odstoupení od této smlouvy písemně oznámit druhé straně s uvedením termínu, ke kterému od smlouvy odstupuje. V odstoupení musí být dále uveden důvod, pro který strana od smlouvy odstupuje a přesná citace toho bodu smlouvy, který jí k takovému kroku opravňuje. Bez těchto náležitostí je odstoupení neplatné.
6. Nesouhlasí-li jedna ze smluvních stran s důvodem odstoupení druhé strany nebo popírá-li jeho existenci, je povinna to písemně oznámit druhé straně nejpozději do 10 dnů po obdržení oznámení o odstoupení. Pokud tak neučiní, má se za to, že s důvodem odstoupení souhlasí.
7. Odstoupení od smlouvy nastává dnem následujícím po dni, ve kterém bylo písemné oznámení o odstoupení od smlouvy doručeno druhé straně, pokud druhá strana nepopře ve stanovené lhůtě

- důvod odstoupení. V opačném případě je dnem účinnosti odstoupení od smlouvy den, na kterém se strany dohodnou nebo den který vyplýne z rozhodnutí příslušného orgánu.
8. Odstoupí-li některá ze stran od této smlouvy na základě ujednání z této smlouvy vyplývajících, pak jsou povinnosti obou stran následující:
- 8.1. Zhotovitel provede soupis všech skutečně provedených prací oceněný dle způsobu, kterým je stanovena cena díla.
 - 8.2. Zhotovitel provede finanční vyčíslení skutečně provedených prací, popřípadě poskytnutých záloh a zpracuje „díličí konečnou fakturu“.
 - 8.3. Zhotovitel odveze veškerý svůj nezabudovaný materiál, pokud se strany nedohodnou jinak.
 - 8.4. Zhotovitel vyzve objednatele k „díličímu předání díla“ a objednatel je povinen do tří dnů od obdržení vyzvání zahájit „díličí přejímací řízení“.
 - 8.5. Objednatel na základě díličí konečné faktury uhradí zhotoviteli skutečně realizovanou část díla.
 - 8.6. Ujednání smlouvy o odpovědnosti za škody zůstávají odstoupením od smlouvy nedotčena. Záruční doba ve sjednaném rozsahu běží od převzetí nedokončeného díla objednatelem.

Článek XV. Ostatní ujednání

1. Smlouva nabývá platnosti dnem podpisu zástupci obou smluvních stran. Smlouva se stává účinnou dnem jejího zveřejnění v registru smluv.
2. Veškeré informace a dokumenty týkající se plnění předmětu této smlouvy, s nimiž bude zhotovitel přicházet v průběhu provádění díla do styku, jsou považovány za důvěrné a nesmějí být sdělovány nikomu kromě objednatele a podle dohody s ním dalším povoláním osobám, např. poddodavatelům. Tyto informace nebudou použity k jiným účelům než k provádění díla podle smlouvy a příslušné dokumentace. Za důvěrné informace se nepovažují informace, které jsou veřejně přístupné nebo známé v době jejich užití nebo zpřístupnění, pokud jejich veřejná přístupnost či známost nastala v důsledku porušení zákonné (tj. uložené právními předpisy) či smluvní povinnosti, nebo jsou poskytnuty smluvní straně třetí osobou nijak nezúčastněnou na zhotovení stavby, která má právo s takovou informací volně nakládat a poskytnout ji třetím osobám.
3. V souvislosti s důvěrností informací bere zhotovitel na vědomí, že je zákonnou povinností objednatele uveřejnit celé znění této smlouvy včetně všech jejích případných dodatků v souladu se zákonem. Splnění této, jakož i dalších zákonných povinností objednatele, není porušením důvěrnosti informací.
4. Zhotovitel bere na vědomí, že tato smlouva a případně i její budoucí dodatky mohou být objednatelem uveřejněny ve smyslu zákona č. 340/2015 Sb., o zvláštních podmínkách účinnosti některých smluv, uveřejňování těchto smluv a o registru smluv (zákon o registru smluv), v platném znění (dále jen „zákon o registru smluv“), neboť objednatel je mj. povinným subjektem dle citovaného zákona. Pro tyto případy je zhotovitel povinen objednatele písemně upozornit na případné obchodní tajemství a jiné chráněné údaje vyplývající z této smlouvy, případně i jejích budoucích dodatků, které budou následně objednatelem v uveřejňovaném textu anonymizovány. Smluvní strany souhlasí, že skutečnosti uvedené v této smlouvě nepovažují za obchodní tajemství a udělují svolení k jejich užití a zveřejnění bez stanovení jakýchkoliv podmínek. {
5. Smluvní strany se dohodly, že zákonnou povinnost dle § 5 odst. 2 zákona o registru smluv splní Objednatel. Současně berou smluvní strany na vědomí, že v případě nesplnění zákonné povinnosti je smlouva do 3 (tří) měsíců od jejího podpisu bez dalšího zrušena od samého počátku.
6. Smluvní strany se dohodly, že veškerá korespondence bude druhě smluvní straně zasílána doporučeným dopisem na adresu uvedenou v záhlaví této smlouvy. Nebude-li na této adrese zásilka úspěšně doručena či převzata druhou smluvní stranou nebo nebude-li tato zásilka vyzvednuta v úložní době a držitel poštovní licence zásilku vrátí zpět, bude za úspěšné doručení, se všemi právními důsledky, považován třetí den ode dne prokazatelného odeslání zásilky. Pro účely této smlouvy se za přípustnou komunikaci považuje též komunikace prostřednictvím datových schránek, a to způsobem a za podmínek vyplývajících z příslušných právních předpisů.
7. Smluvní strany po přečtení smlouvy potvrzují, že obsahu smlouvy porozuměly, že smlouva vyjadřuje jejich pravou, svobodnou a vážnou vůli, a na důkaz této skutečnosti ji vlastnoručně podepisují.
8. Smlouva je vyhotovena ve čtyřech stejnopisech s platností originálu a každá ze smluvních stran obdrží po jejich podpisu dvě vyhotovení.
9. Doložka podle § 41 zákona o obcích: O uzavření této smlouvy bylo rozhodnuto usnesením Rady města Uherské Hradiště č. 592/40/RM/2020 Veřejný ze dne 25.5.2020

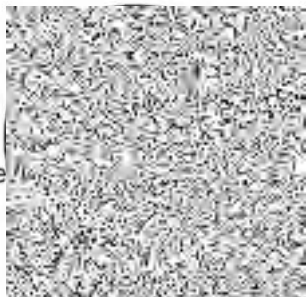
**Článek XVI.
Přílohy smlouvy**

1. Nedílnou součástí smlouvy jsou v následujícím pořadí tyto přílohy:
Příloha č. 1 - rekapitulace ceny položkový rozpočet
Příloha č. 2 - seznam poddodavatelů

V Uherském Hradišti dne ... - 4 -06- 2020

V Uherském Hradišti dne 26.5.2020

Za objednatele



Ing. Stanislav Blaha
starosta města



Za zhotovitele



Ing. Jaroslav Martinák
jednatel společnosti

B

Soupis stavebních prací, dodávek a služeb

Stavba: **18-3697 MSRA, východní tribuna - sanace vlhkosti**

Zadavatel: **Město Uherské Hradiště** IČO: **00291471**
Masarykovo nám.19 DIČ: **CZ00291471**
68601 Uherské Hradiště

Zhotovitel: **STAVSPEKTRUM s.r.o.** IČO: **25526863**
Sokolovská 758 DIČ: **CZ25526863**
68601 Uherské Hradiště

Vypracoval:

Rozpis ceny	Celkem
HSV	1 387 907,90
PSV	3 029 246,10
MON	1 692,00
Vedlejší náklady	51 900,00
Ostatní náklady	66 001,00
Celkem	4 536 747,00

Rekapitulace daní

Základ pro sníženou DPH	15 %	0,00 CZK
Snížená DPH	15 %	0,00 CZK
Základ pro základní DPH	21 %	4 536 747,00 CZK
Základní DPH	21 %	952 717,00 CZK
Zaokrouhlení		0,00 CZK

Cena celkem s DPH **5 489 464,00 CZK**

v Uherském Hradišti dne 26.05.2020



Za zhotovitele

Za objednatele

Rekapitulace dílčích částí

Číslo	Název	Základ pro sníženou DPH	Základ pro základní DPH	DPH celkem	Cena celkem	%
	Stavební objekt			0,00	0,00	0
MSRA_SO02	SO 02 Sanace vlhkosti západní tribuna I.část	0,00	65 878,69	13 834,52	79 713,21	1
01	SO 02 Sanace vlhkosti západní tribuna I.část	0,00	65 878,69	13 834,52	79 713,21	1
MSRA_SO03	SO 03 Sanace vlhkosti západní tribuna II.část	0,00	135 883,82	28 535,60	164 419,42	3
02	SO 03 Sanace vlhkosti západní tribuna II.část	0,00	135 883,82	28 535,60	164 419,42	3
MSRA_SO04	SO 04 Sanace vlhkosti východní tribuna I.část	0,00	3 554 987,74	746 547,43	4 301 535,17	78
03	SO 04 Sanace vlhkosti východní tribuna I.část	0,00	2 881 667,86	605 150,25	3 486 818,11	64
04	SO 04.1 Zdravotně technické instalace	0,00	673 319,88	141 397,17	814 717,05	15
MSRA_SO05	SO 05 Sanace vlhkosti východní tribuna II.část	0,00	662 095,75	139 040,11	801 135,86	15
05	SO 05 Sanace vlhkosti východní tribuna II.část	0,00	662 095,75	139 040,11	801 135,86	15
MSRA_VON	VON Vedlejší a ostatní náklady	0,00	117 901,00	24 759,21	142 660,21	3
06	VON Vedlejší a ostatní náklady	0,00	117 901,00	24 759,21	142 660,21	3
	Celkem za stavbu	0,00	4 536 747,00	952 716,87	5 489 463,87	100

Rekapitulace dílů

Číslo	Název	Typ dílu			Celkem	%
2	Základy a zvláštní zakládání	HSV			58 664,68	1
3	Svislé a kompletní konstrukce	HSV			27 371,09	1
4	Vodorovné konstrukce	HSV			333 727,85	7
61	Úpravy povrchů vnitřní	HSV			217 615,75	5
62	Úpravy povrchů vnější	HSV			132,57	0
63	Podlahy a podlahové konstrukce	HSV			41 572,58	1
94	Lešení a stavební výtahy	HSV			9 497,90	0
95	Dokončovací konstrukce na pozemních stavbách	HSV			209 854,68	5

96	Bourání konstrukcí	HSV			300 701,46	7
99	Staveništní přesun hmot	HSV			15 155,78	0
711	Izolace proti vodě	PSV			7 790,72	0
713	Izolace tepelné	PSV			369 044,89	8
721	Vnitřní kanalizace	PSV			58 065,90	1
722	Vnitřní vodovod	PSV			35 399,21	1
725	Zařizovací předměty	PSV			577 088,15	13
764	Konstrukce klempířské	PSV			1 802,11	0
766	Konstrukce truhlářské	PSV			10 416,86	0
771	Podlahy z dlaždic a obklady	PSV			686 191,90	15
781	Obklady keramické	PSV			667 467,87	15
784	Malby	PSV			615 978,49	14
M21	Elektromontáže	MON			1 692,00	0
D96	Přesuny suti a vybouraných hmot	PSU			173 613,56	4
VN	Vedlejší náklady	VN			51 900,00	1
ON	Ostatní náklady	ON			66 001,00	1
Cena celkem					4 536 747,00	100

Položkový soupis prací a dodávek

S:	18-3697	MSRA, východní tribuna - sanace vlhkosti
O:	MSRA_SO02	SO 02 Sanace vlhkosti západní tribuna I.část
R:	01	SO 02 Sanace vlhkosti západní tribuna I.část

P.č.	Číslo položky	Název položky	MJ	Množství	Cena / MJ	Celkem	Hmotnost / MJ	Hmotnost celk. (t)	Dem. hmotnost / MJ	Dem. hmotnost celk. (t)
Díl: 2 Základy a zvláštní zakládání						8 691,35		0,00		0,00
1	216904212R00	Očištění ploch tlak. vodou nebo stlačeným vzduchem očištění stlačeným vzduchem, zdíva stěn a rubu kleneb.	m2	55,24630	157,32	8 691,35	0,00	0,00	0,00	0,00
		1.NP - bourací práce								
		m.č. 1,61 (3,0*1,4)+(1,0*0,3)		4,50000						
		m.č. 1,66 (2,98*1,1)+(3,67*1,1)+(3,706*1,1)+(0,62*1,1)+(0,45*1,1)+(0,39*1,1)+(0,355*1,1)+(1,078*1,1)		14,57390						
		m.č. 1,67 a 1,79 (0,5*1,0)+(0,3*0,7)+(1,2*0,8)+(3,663*0,4)+(2,378*0,8)		5,03760						
		m.č. 1,68 (4,01*0,6)+(1,512*1,2)+(2,311*1,0)+(0,7*1,2)+(5,472*0,6)		10,65360						
		m.č. 1,69 (0,535*0,4)+(0,296*0,5)+(2,86*0,4)+(2,935*0,5)+(1,656*0,7)+(0,935*1,0)		5,06770						
		m.č. 1,70 (0,7*0,7)+(0,75*0,7)		1,01500						
		m.č. 1,73 (2,25*0,5)+(1,3*0,7)+(2,0*0,7)*2		4,83500						
		m.č. 1,74 (0,4*1,2)+(0,7*0,4)		0,76000						
		m.č. 1,78 (2,317*0,6)+(0,802*0,6)		1,87140						
		m.č. 1,81 (2,183*0,5)+(1,2*0,8)+(4,227*0,8)+(1,67*0,5)+(1,66*0,4)		6,93210						
Díl: 61 Úpravy povrchů vnitřní						132,57		0,00		0,00
2	610991111R00	Zakrývání výplní vnitřních otvorů, předmětů apod. fólií Pe 0,05-0,2 mm	m2	2,88000	46,03	132,57	0,00	0,00	0,00	0,00
		keré se zřizují před úpravami povrchu, a obalení osazených dveřních zárubní před znečištěním při úpravách povrchu nástřikem plastických maltovin včetně pozdějšího odkrytí.								
		1.NP - stáv. okna:								
		m.č. 1,74 (1,2*1,2)*2		2,88000						
Díl: 62 Úpravy povrchů vnější						132,57		0,00		0,00
3	620991121R00	Zakrývání výplní vnějších otvorů z postaveného lešení	m2	2,88000	46,03	132,57	0,00	0,00	0,00	0,00
		s rámy a zárubněmi, zábradlí, předmětů oplechování apod., které se zřizují ještě před úpravami povrchu, před jejich znečištěním při úpravách povrchu nástřikem plastických (lepivých) maltovin								
		1.NP - stáv. okna:								
		m.č. 1,74 (1,2*1,2)*2		2,88000						
Díl: 63 Podlahy a podlahové konstrukce						213,98		0,09		0,00
4	632451034R00	Výrovnávací potěr z cementové malty v ploše o průměrně (střední) tloušťce od 40 do 50 mm	m2	0,72000	297,20	213,98	0,12	0,09	0,00	0,00
		na stropěch z prefabrikovaných dílců jako podklad pod izolaci, pod podlahové konstrukce apod., na mazaninách jen jako podklad pod izolaci proti vodě, jako ochrana izolace shora, tvořící lože při kladení plošných prefa panelů (např. v kanálech), hlazený dřevěným hladítkem anebo podlévání provizorně podklínovaných patek usazených strojů a technologických zařízení, s náležitým zatemováním hutné malty.								
		1.NP - venkovní parapet								

Položkový soupis prací a dodávek

S:	18-3697	MSRA, východní tribuna - sanace vlhkosti
O:	MSRA_SO02	SO 02 Sanace vlhkosti západní tribuna I.část
R:	01	SO 02 Sanace vlhkosti západní tribuna I.část

P.č.	Číslo položky	Název položky	MJ	Množství	Cena / MJ	Celkem	Hmotnost / MJ	Hmotnost celk.(t)	Dem. hmotnost / MJ	Dem. hmotnost celk.(t)
		m.č. 1,74 : (1,2*0,3)*2		0,72000						

Díl: 95	Dokončovací konstrukce na pozemních stavbách				41 984,19		0,16		0,00	
5	289970111R00	Geotextilie separační, filtrační, zpevňující polypropylén, 300 g/m2	m2	293,86000	58,00	17 043,88	0,00	0,15	0,00	0,00

1 NP - bourací práce		
m.č. 1,16 : 60,70	60,70000	
m.č. 1,61 : 21,10	21,10000	
m.č. 1,62 : 60,65	60,65000	
m.č. 1,66 : 10,87	10,87000	
m.č. 1,67 : 4,85	4,85000	
m.č. 1,68 : 10,40	10,40000	
m.č. 1,69 : 8,23	8,23000	
m.č. 1,70 : 3,06	3,06000	
m.č. 1,73 : 15,87	15,87000	
m.č. 1,74 : 15,85	15,85000	
m.č. 1,75 : 2,88	2,88000	
m.č. 1,77 : 21,90	21,90000	
m.č. 1,78 : 23,70	23,70000	
m.č. 1,79 : 4,00	4,00000	
m.č. 1,81 : 29,80	29,80000	

6	952901110R00	Čištění budov mytím vnějších ploch oken a dveří	m2	2,88000	50,14	144,40	0,00	0,00	0,00	0,00
		1 NP - stáv okna								
		m.č. 1,74 : (1,2*1,2)*2		2,88000						

7	952901111R00	#####	m2	293,86000	74,00	21 745,64	0,00	0,01	0,00	0,00
		1 NP - bourací práce								
		m.č. 1,16 : 60,70		60,70000						
		m.č. 1,61 : 21,10		21,10000						
		m.č. 1,62 : 60,65		60,65000						
		m.č. 1,66 : 10,87		10,87000						
		m.č. 1,67 : 4,85		4,85000						
		m.č. 1,68 : 10,40		10,40000						
		m.č. 1,69 : 8,23		8,23000						
		m.č. 1,70 : 3,06		3,06000						
		m.č. 1,73 : 15,87		15,87000						
		m.č. 1,74 : 15,85		15,85000						

Položkový soupis prací a dodávek

S:	18-3697	MSRA, východní tribuna - sanace vlhkosti
O:	MSRA_SO02	SO 02 Sanace vlhkosti západní tribuna I.část
R:	01	SO 02 Sanace vlhkosti západní tribuna I.část

P.č.	Číslo položky	Název položky	MJ	Množství	Cena / MJ	Celkem	Hmotnost / MJ	Hmotnost celk.(t)	Dem. hmotnost / MJ	Dem. hmotnost celk.(t)
		m.č. 1,75 : 2,88		2,88000						
		m.č. 1,77 : 21,90		21,90000						
		m.č. 1,78 : 23,70		23,70000						
		m.č. 1,79 : 4,00		4,00000						
		m.č. 1,81 : 29,80		29,80000						

8	952902110R00	Čištění budov zametáním v místnostech, chodbách, na schodišti a na půdě	m2	587,72000	5,19	3 050,27	0,00	0,00	0,00	0,00
		1.NP - bourací práce								
		m.č. 1,16 : 60,70*2		121,40000						
		m.č. 1,61 : 21,10*2		42,20000						
		m.č. 1,62 : 60,65*2		121,30000						
		m.č. 1,66 : 10,87*2		21,74000						
		m.č. 1,67 : 4,85*2		9,70000						
		m.č. 1,68 : 10,40*2		20,80000						
		m.č. 1,69 : 8,23*2		16,46000						
		m.č. 1,70 : 3,06*2		6,12000						
		m.č. 1,73 : 15,87*2		31,74000						
		m.č. 1,74 : 15,85*2		31,70000						
		m.č. 1,75 : 2,88*2		5,76000						
		m.č. 1,77 : 21,90*2		43,80000						
		m.č. 1,78 : 23,70*2		47,40000						
		m.č. 1,79 : 4,00*2		8,00000						
		m.č. 1,81 : 29,80*2		59,60000						

Díl: 96	Bourání konstrukci					5 640,65	0,00	2,98		
9	764410850R00	Demontáž oplechování parapetů rš od 100 do 330 mm	m	2,40000	52,48	125,95	0,00	0,00	0,00	0,00

		1.NP - venkovní parapet								
		m.č. 1,74 : 1,2*2		2,40000						

10	967042712R00	Odsekání zdiva z kamene nebo betonu plošně tloušťky do 100 mm	m2	0,72000	511,17	368,04	0,00	0,00	0,25	0,18
		z pomocného lešení o výšce podlahy do 1900 mm a pro zatížení do 1,5 kPa (150 kg/m2),								
		1 NP - venkovní parapet :								
		m.č. 1,74 : (1,2*0,3)*2		0,72000						

11	978013191R00	Otlučení omítek vápenných nebo vápenocementových vnitřních s vyškrabáním spár, s očištěním zdiva stěn, v rozsahu do 100 %	m2	55,24630	85,78	4 739,03	0,00	0,00	0,05	2,54
		1.NP - bourací práce								

Položkový soupis prací a dodávek

S:	18-3697	MSRA, východní tribuna - sanace vlhkosti
O:	MSRA_SO02	SO 02 Sanace vlhkosti západní tribuna I.část
R:	01	SO 02 Sanace vlhkosti západní tribuna I.část

P.č.	Číslo položky	Název položky	MJ	Množství	Cena / MJ	Celkem	Hmotnost / MJ	Hmotnost celk.(t)	Dem. hmotnost / MJ	Dem. hmotnost celk.(t)
		m.č. 1,61 : (3,0*1,4)+(1,0*0,3)		4,50000						
		m.č. 1,66 : (2,98*1,1)+(3,67*1,1)+(3,706*1,1)+(0,62*1,1)+(0,45*1,1)+(0,39*1,1)+(0,355*1,1)+(1,078*1,1)		14,57000						
		m.č. 1,67 a 1,79 : (0,5*1,0)+(0,3*0,7)+(1,2*0,8)+(3,663*0,4)+(2,378*0,8)		5,04000						
		m.č. 1,68 : (4,01*0,6)+(1,512*1,2)+(2,31*1,0)+(0,7*1,2)+(5,472*0,6)		10,65000						
		m.č. 1,69 : (0,535*0,4)+(0,296*0,5)+(2,86*0,4)+(2,935*0,5)+(1,656*0,7)+(0,935*1,0)		5,07000						
		m.č. 1,70 : (0,7*0,7)+(0,75*0,7)		1,01000						
		m.č. 1,73 : (2,25*0,5)+(1,3*0,7)+(2,0*0,7)*2		4,84000						
		m.č. 1,74 : (0,4*1,2)+(0,7*0,4)		0,76000						
		m.č. 1,78 : (2,317*0,6)+(0,802*0,6)		1,87000						
		m.č. 1,81 : (2,183*0,5)+(1,2*0,8)+(4,227*0,8)+(1,67*0,5)+(1,66*0,4)		6,93000						
12	978059531R00	Odsekání a odebrání obkladů stěn z obkladaček vnitřních z jakýchkoliv materiálů, plochy přes 2 m2 včetně otlučení podkladní omítky až na zdivo, 1 NP - stáv.obklad m.č. 1,77 : (1,5*2,5)	m2	3,75000	108,70	407,63	0,00	0,00	0,07	0,26
Díl: 99 Staveništní přesun hmot						92,46	0,00	0,00	0,00	0,00
13	999281105R00	Přesun hmot pro opravy a údržbu objektů pro opravy a údržbu dosavadních objektů včetně vnějších pláštíků výšky do 6 m, oborů 801, 803, 811 a 812	t	0,24782	373,09	92,46	0,00	0,00	0,00	0,00
Díl: 764 Konstrukce klempířské						1 802,11	0,01	0,00	0,00	0,00
14	764510460R00	Oplechování parapetů z titaninkového plechu výroba a montáž včetně rohů a spojovacích prostředků rš 400 mm 1.NP - venkovní parapet m.č. 1,74 : 1,2*2	m	2,40000	737,53	1 770,07	0,00	0,01	0,00	0,00
15	998764201R00	Přesun hmot pro konstrukce klempířské v objektech výšky do 6 m 50 m vodorovně	%	17,70070	1,81	32,04	0,00	0,00	0,00	0,00
Díl: D96 Přesuny sutí a vybouraných hmot						7 188,81	0,00	0,00	0,00	0,00
16	979081111R00	Odvoz sutí a vybouraných hmot na skládku do 1 km	t	2,97957	222,29	662,33	0,00	0,00	0,00	0,00

Položkový soupis prací a dodávek

S:	18-3697	MSRA, východní tribuna - sanace vlhkosti
O:	MSRA_SO02	SO 02 Sanace vlhkosti západní tribuna I.část
R:	01	SO 02 Sanace vlhkosti západní tribuna I.část

P.č.	Číslo položky	Název položky	MJ	Množství	Cena / MJ	Celkem	Hmotnost / MJ	Hmotnost celk.(t)	Dem. hmotnost / MJ	Dem. hmotnost celk.(t)
17	979081121R00	Odvoz sutí a vybouraných hmot na skládku příplatek za každý další 1 km	t	26,81613	15,57	417,53	0,00	0,00	0,00	0,00
18	979082111R00	Vnitrostaveništní doprava sutí a vybouraných hmot do 10 m	t	2,97957	310,92	926,41	0,00	0,00	0,00	0,00
19	979082121R00	Vnitrostaveništní doprava sutí a vybouraných hmot příplatek k ceně za každých dalších 5 m	t	23,83656	34,67	826,41	0,00	0,00	0,00	0,00
20	979086213R00	Vodorovná doprava po suchu nebo naložení nakládání vybouraných hmot na dopravní prostředky pro. vodorovnou dopravu.	t	2,97957	782,00	2 330,02	0,00	0,00	0,00	0,00
21	979990107R00	Poplatek za skládku smés betonu, cihel a dřeva, skupina 17 01 01, 17 01 02 a 17 02 01 z Katalogu odpadů	t	2,97957	680,00	2 026,11	0,00	0,00	0,00	0,00

Celkem	65 878,69
---------------	------------------

Položkový soupis prací a dodávek

S:	18-3697	MSRA, východní tribuna - sanace vlhkosti
O:	MSRA_SO03	SO 03 Sanace vlhkosti západní tribuna II.část
R:	02	SO 03 Sanace vlhkosti západní tribuna II.část

P.č.	Číslo položky	Název položky	MJ	Množství	Cena / MJ	Celkem	Hmotnost / MJ	Hmotnost celk.(t)	Dem. hmotnost / MJ	Dem. hmotnost celk.(t)
Díl: 61						48 428,81		3,69		0,00
1	610991111R00	Zakrývání výplní vnitřních otvorů, předmětů apod fólií Pe 0,05-0,2 mm které se zřizují před úpravami povrchu, a obalení osazených dveřních zárubní před znečištěním při úpravách povrchu nástřikem plastických maltovin včetně pozdějšího odkrytí. 1 NP - stáv okna m.č. 1,74 (1,2*1,2)*2 m.č. 1,78 (1,4*0,9)*3 m.č. 1,81 (1,4*0,9)*3	m2	10,44000	46,03	480,55	0,00	0,00	0,00	0,00
2	612473181R00	Omitky vnitřní zdiva ze suchých směsí hladké, strojně omítka vápenocementová, strojně nebo ručně nanášena v podlaží i ve schodišti na jakýkoliv druh podkladu, kompletní souvrství 1 NP - nový obklad m.č. 1,77 (1,5*2,5)	m2	3,75000	352,10	1 320,38	0,02	0,08	0,00	0,00
3	612476015U00	Sanační omítka systém vnitřní 1 NP m.č. 1,61 (3,0*1,4)+(1,0*0,3) m.č. 1,66 (2,98*1,1)+(3,67*1,1)+(3,706*1,1)+(0,62*1,1)+(0,45*1,1)+(0,39*1,1)+(0,355*1,1)+(1,078*1,1) m.č. 1,67 a 1,79 (0,5*1,0)+(0,3*0,7)+(1,2*0,8)+(3,663*0,4)+(2,378*0,8) m.č. 1,68 (4,01*0,6)+(1,512*1,2)+(2,31*1,0)+(0,7*1,2)+(5,472*0,6) m.č. 1,69 (0,535*0,4)+(0,296*0,5)+(2,86*0,4)+(2,935*0,5)+(1,656*0,7)+(0,935*1,0) m.č. 1,70 (0,7*0,7)+(0,75*0,7) m.č. 1,73 (2,25*0,5)+(1,3*0,7)+(2,0*0,7)*2 m.č. 1,74 (0,4*1,2)+(0,7*0,4) m.č. 1,78 (2,317*0,6)+(0,802*0,6) m.č. 1,81 (2,183*0,5)+(1,2*0,8)+(4,227*0,8)+(1,67*0,5)+(1,66*0,4)	m2	55,24630	844,00	46 627,88	0,07	3,61	0,00	0,00
Díl: 95						40 838,11		0,16		0,00
4	289970111R00	Geotextilie separační, filtrační, zpevňující polypropylén, 300 g/m2 1 NP m.č. 1,16 60,70 m.č. 1,61 21,10 m.č. 1,62 60,65 m.č. 1,66 10,87	m2	293,86000	58,00	17 043,88	0,00	0,15	0,00	0,00

Položkový soupis prací a dodávek

S:	18-3697	MSRA, východní tribuna - sanace vlhkosti
O:	MSRA_SO03	SO 03 Sanace vlhkosti západní tribuna II.část
R:	02	SO 03 Sanace vlhkosti západní tribuna II.část

P.č.	Číslo položky	Název položky	MJ	Množství	Cena / MJ	Celkem	Hmotnost / MJ	Hmotnost celk.(t)	Dem. hmotnost / MJ	Dem. hmotnost celk.(t)
		m.č. 1,67 : 4,85		4,85000						
		m.č. 1,68 : 10,40		10,40000						
		m.č. 1,69 : 8,23		8,23000						
		m.č. 1,70 : 3,06		3,06000						
		m.č. 1,73 : 15,87		15,87000						
		m.č. 1,74 : 15,85		15,85000						
		m.č. 1,75 : 2,88		2,88000						
		m.č. 1,77 : 21,90		21,90000						
		m.č. 1,78 : 23,70		23,70000						
		m.č. 1,79 : 4,00		4,00000						
		m.č. 1,81 : 29,80		29,80000						
5	952901110R00	Čištění budov mytím vnějších ploch oken a dveří	m2	10,44000	50,14	523,46	0,00	0,00	0,00	0,00
		1.NP - stáv okna								
		m.č. 1,74 (1,2*1,2)*2		2,88000						
		m.č. 1,78 (1,4*0,9)*3		3,78000						
		m.č. 1,81 (1,4*0,9)*3		3,78000						
6	952901111R00	#####	m2	293,86000	74,00	21 745,64	0,00	0,01	0,00	0,00
		1.NP								
		m.č. 1,16 : 60,70		60,70000						
		m.č. 1,61 : 21,10		21,10000						
		m.č. 1,62 : 60,65		60,65000						
		m.č. 1,66 : 10,87		10,87000						
		m.č. 1,67 : 4,85		4,85000						
		m.č. 1,68 : 10,40		10,40000						
		m.č. 1,69 : 8,23		8,23000						
		m.č. 1,70 : 3,06		3,06000						
		m.č. 1,73 : 15,87		15,87000						
		m.č. 1,74 : 15,85		15,85000						
		m.č. 1,75 : 2,88		2,88000						
		m.č. 1,77 : 21,90		21,90000						
		m.č. 1,78 : 23,70		23,70000						
		m.č. 1,79 : 4,00		4,00000						
		m.č. 1,81 : 29,80		29,80000						

Položkový soupis prací a dodávek

S:	18-3697	MSRA, východní tribuna - sanace vlhkosti
O:	MSRA_SO03	SO 03 Sanace vlhkosti západní tribuna II.část
R:	02	SO 03 Sanace vlhkosti západní tribuna II.část

P.č.	Číslo položky	Název položky	MJ	Množství	Cena / MJ	Celkem	Hmotnost / MJ	Hmotnost celk.(t)	Dem. hmotnost / MJ	Dem. hmotnost celk.(t)
7	952902110R00	Čištění budov zametáním v místnostech, chodbách, na schodišti a na půdě	m2	293,86000	5,19	1 525,13	0,00	0,00	0,00	0,00
		1 NP								
		m.č 1,16		60,70000						
		m.č 1,61		21,10000						
		m.č 1,62		60,65000						
		m.č 1,66		10,87000						
		m.č 1,67		4,85000						
		m.č 1,68		10,40000						
		m.č 1,69		8,23000						
		m.č 1,70		3,06000						
		m.č 1,73		15,87000						
		m.č 1,74		15,85000						
		m.č 1,75		2,88000						
		m.č 1,77		21,90000						
		m.č 1,78		23,70000						
		m.č 1,79		4,00000						
		m.č 1,81		29,80000						

Díl: 99		Staveništní přesun hmot				1 433,97		0,00		0,00
8	999281105R00	Přesun hmot pro opravy a údržbu objektů pro opravy a údržbu dosavadních objektů včetně vnějších plášťů výšky do 6 m.	t	3,84350	373,09	1 433,97	0,00	0,00	0,00	0,00
		oborů 801, 803, 811 a 812								

Díl: 781		Obklady keramické				7 372,84		0,03		0,00
9	711212002RT6	Izolace proti vodě stěrka hydroizolační proti vlhkosti a tlakové vodě	m2	3,75000	319,25	1 197,19	0,00	0,02	0,00	0,00
		1 NP - nový obklad								
		m.č 1,77 (1,5*2,5)		3,75000						

10	781111121R00	Doplňkové práce při provádění obkladů montáž lišt rohových, vanových a dilatačních	m	1,50000	63,49	95,24	0,00	0,00	0,00	0,00
		1 NP - nový obklad								
		m.č 1,77 1,5		1,50000						

11	781111131R00	Doplňkové práce při provádění obkladů vyplnění dilatačních spár tmelem	m	5,00000	51,41	257,05	0,00	0,00	0,00	0,00
		1 NP - nový obklad								
		m.č 1,77 2,5*2		5,00000						

Položkový soupis prací a dodávek

S:	18-3697	MSRA, východní tribuna - sanace vlhkosti
O:	MSRA_SO03	SO 03 Sanace vlhkosti západní tribuna II.část
R:	02	SO 03 Sanace vlhkosti západní tribuna II.část

P.č.	Číslo položky	Název položky	MJ	Množství	Cena / MJ	Celkem	Hmotnost / MJ	Hmotnost celk.(t)	Dem. hmotnost / MJ	Dem. hmotnost celk.(t)
12	781415015RT2	Montáž obkladů vnitřních z obkládaček pórovinových montáž obkladů vnitřních z obkládaček pórovinových do tmele . 200 x 200, nebo 300 x 150 mm, lepených do flexibilního tmele	m2	3,75000	623,79	2 339,21	0,00	0,01	0,00	0,00
		1 NP - nový obklad m.č. 1,77 (1,5*2,5)		3,75000						
13	781419706R00	Montáž obkladů vnitřních z obkládaček pórovinových příplatky k položkám montáže obkladů vnitřních z obkládaček pórovinových příplatek za spárovací vodotěsnou hmotu - plošně	m2	3,75000	34,47	129,26	0,00	0,00	0,00	0,00
		1 NP - nový obklad m.č. 1,77 (1,5*2,5)		3,75000						
14	PC-BANDAZ PASH	Montáž samolepicí bandážové pásky viz TZ - D+M	m	6,50000	196,00	1 274,00	0,00	0,00	0,00	0,00
		1 NP - nový obklad m.č. 1,77 (2,5+1,5+2,5)		6,50000						
15	PC-KERAM OBKL	Keramický obklad 200*300 mm- barva viz stáv obklad viz TZ - specifikace	m2	4,12500	360,00	1 485,00	0,00	0,00	0,00	0,00
		Ztratně 1 NP - nový obklad m.č. 1,77 (1,5*2,5)*1,10		4,12500						
16	PC-OBKLAD.HRA	Obkladová hrana nerezová viz TZ - D+M	m	1,57500	242,00	381,15	0,00	0,00	0,00	0,00
		Ztratně 1.NP - nový obklad m.č. 1,77 1,5*1,05		1,57500						
17	998781201R00	Přesun hmot pro obklady keramické v objektech výšky do 6 m	%	71,58100	3,00	214,74	0,00	0,00	0,00	0,00
Díl: 784 Malby						37 810,09		0,11		0,00
18	784191101R00	Příprava povrchu Penetrace (napouštění) podkladu disperzní, jednonásobná	m2	478,42700	19,78	9 463,29	0,00	0,03	0,00	0,00
		1.NP :								
		m.č. 1,61 (10,0+1,205)*2*2,6		58,27000						
		m.č. 1,66 (3,67+3,0)*2*3,1		41,35000						
		m.č. 1,67 (3,675+1,185+0,3)*2*3,1		31,99000						
		m.č. 1,68 (1,525+7,115)*2*3,1		53,57000						
		m.č. 1,69 (5,885+1,345)*2*3,1		44,83000						

Položkový soupis prací a dodávek

S:	18-3697	MSRA, východní tribuna - sanace vlhkosti
O:	MSRA_SO03	SO 03 Sanace vlhkosti západní tribuna II.část
R:	02	SO 03 Sanace vlhkosti západní tribuna II.část

P.č.	Číslo položky	Název položky	MJ	Množství	Cena / MJ	Celkem	Hmotnost / MJ	Hmotnost celk.(t)	Dem. hmotnost / MJ	Dem. hmotnost celk.(t)
		m.č. 1,70 : (1,6+1,97)*2*3,1		22,13000						
		m.č. 1,73 : (4,35+3,5)*2*3,1		48,67000						
		m.č. 1,74 : (4,535+3,5)*2*3,1		49,82000						
		m.č. 1,78 : (6,255+3,785)*2*2,5		50,20000						
		m.č. 1,79 : (2,1+1,66)*2*2,5		18,80000						
		m.č. 1,81 : (7,98+3,78)*2*2,5		58,80000						
19	784195222R00	Malby z maliřských směsí otěruvzdorných, ... barevně, dvojnásobné Plocha malby 478,427	m2	478,42700	59,25	28 346,80	0,00	0,08	0,00	0,00

Celkem						135 883,82
---------------	--	--	--	--	--	-------------------

Položkový soupis prací a dodávek

S:	18-3697	MSRA, východní tribuna - sanace vlhkosti
O:	MSRA_SO04	SO 04 Sanace vlhkosti východní tribuna I.část
R:	03	SO 04 Sanace vlhkosti východní tribuna I.část

P.č.	Číslo položky	Název položky	MJ	Množství	Cena / MJ	Celkem	Hmotnost / MJ	Hmotnost celk.(t)	Dem. hmotnost / MJ	Dem. hmotnost celk.(t)
Díl: 2 Základy a zvláštní zakládání						49 973,33		0,00		0,00
1	216904212R00	Očištění ploch tlak. vodou nebo stlač. vzduchem očištění stlačeným vzduchem, zdíva stěn a rubu kleneb,	m2	317,65400	157,32	49 973,33	0,00	0,00	0,00	0,00

Odd.96.pol.č. - otlučení vnitřních omítek - 35,604

35,60000

Odd.96.pol.č. - odsekání obkladů , 282,05

282,05000

Díl: 3 Svislé a kompletní konstrukce						27 371,09		4,22		0,00
2	342248109R00	Příčky z tvárníc pálených Příčky z tvárníc pálených tloušťky 80 mm, z děrovaných příčkových. P 10, na maltu MVC 5	m2	45,90000	596,32	27 371,09	0,09	4,22	0,00	0,00

jednoduché nebo příčky zděné do svislé dřevěné, cihelné, betonové nebo ocelové konstrukce na jakoukoliv maltu vápenocementovou (MVC) nebo cementovou (MC).

1 NP

Úroveň -0,120 až +1,880

m.č. 1,12 (5,15+2*0,17)*2,0-(0,9*2,0)

9,18000

m.č. 1,14 (5,15+2*0,17)*2,0-(0,9*2,0)

9,18000

m.č. 1,25 (5,15+2*0,17)*2,0-(0,9*2,0)

9,18000

m.č. 1,44 (5,15+2*0,17)*2,0-(0,9*2,0)

9,18000

m.č. 1,50 (5,15+2*0,17)*2,0-(0,9*2,0)

9,18000

Díl: 4 Vodorovné konstrukce						333 727,85		7,28		0,00
3	416026128R00	Podhledy na kovové konstrukci opláštěné deskami sádrokartonovými dvouúrovňový křížový rošt z profilů CD zavěšeny 1x deska, tloušťky 15 mm, protipožární impregnovaná, požární odolnost REI 60, bez izolace	m2	432,17800	772,20	333 727,85	0,02	7,28	0,00	0,00

izolace

1.NP - nový podhled po bourání

Skosené části podhledů

m.č. 1,60 6,5*(2,9+0,9+0,3+0,4+0,3+0,55)

34,77500

m.č. 1,05 (4,4*6,5)

28,60000

m.č. 1,01 8,63*(0,4+0,75+1,65)

24,16400

m.č. 1,12 3,45*(0,4+0,75+1,65)

9,66000

m.č. 1,09 a 1,11 1,5*(0,4+0,75+1,65)

4,20000

m.č. 1,08 7,05*(0,4+0,75+1,65)

19,74000

m.č. 1,13 5,4*(0,4+0,75+1,65)

15,12000

m.č. 1,14 3,45*(0,4+0,75+1,65)

9,66000

m.č. 1,15 a 1,17 1,5*(0,4+0,75+1,65)

4,20000

m.č. 1,18 3,75*(0,4+0,75+1,65)

10,50000

m.č. 1,21 7,05*(0,4+0,75+1,65)

19,74000

Položkový soupis prací a dodávek

S:	18-3697	MSRA, východní tribuna - sanace vlhkosti
O:	MSRA_SO04	SO 04 Sanace vlhkosti východní tribuna I.část
R:	03	SO 04 Sanace vlhkosti východní tribuna I.část

P.č.	Číslo položky	Název položky	MJ	Množství	Cena / MJ	Celkem	Hmotnost / MJ	Hmotnost celk.(t)	Dem. hmotnost / MJ	Dem. hmotnost celk.(t)
		m.č. 1,22 a 1,24 : 1,5*(0,4+0,75+1,65)		4,20000						
		m.č. 1,25 : 3,45*(0,4+0,75+1,65)		9,66000						
		m.č. 1,28 a 1,29 : 4,4*(0,4+0,75+1,65)		12,32000						
		m.č. 1,30 a 1,32 : 2,675*(0,4+0,75+1,65)		7,49000						
		m.č. 1,31 : 3,1*(0,4+0,75+1,65)		8,68000						
		m.č. 1,34 : 6,825*(0,4+0,75+1,65)		19,11000						
		m.č. 1,35 a 1,36 : 1,6*(0,4+0,75+1,65)		4,48000						
		m.č. 1,38 : 5,3*(0,4+0,75+1,65)		14,84000						
		m.č. 1,44 : 3,45*(0,4+0,75+1,65)		9,66000						
		m.č. 1,41 a 1,43 : 1,35*(0,4+0,75+1,65)		3,78000						
		m.č. 1,40 : 5,55*(0,4+0,75+1,65)		15,54000						
		m.č. 1,45 : 3,45*(0,4+0,75+1,65)		9,66000						
		m.č. 1,46 : 5,55*(0,4+0,75+1,65)		15,54000						
		m.č. 1,47 a 1,49 : 1,35*(0,4+0,75+1,65)		3,78000						
		m.č. 1,50 : 3,45*(0,4+0,75+1,65)		9,66000						
		m.č. 1,51 : 7,05*(0,4+0,75+1,65)		19,74000						
		m.č. 1,54 : 1,595*(0,4+0,75+1,65)		4,46600						
		m.č. 1,55 a 1,56 : 1,1*(0,4+0,75+1,65)		3,08000						
		m.č. 1,57 : 4,385*(0,4+0,75+1,65)		12,27800						
		m.č. 1,58 a 1,59 : 1,1*(0,4+0,75+1,65)		3,08000						
		m.č. 1,61 : 6,5*(2,9+0,9+0,3+0,4+0,3+4,55)		60,77500						

Díl: 61	Upravy povrchů vnitřní				137 098,26		8,28		0,00
4	610991111R00	Zakrývání výplní vnitřních otvorů, předmětů apod fólií Pe 0,05-0,2 mm	m2	41,41500	46,03	1 906,33	0,00	0,00	0,00

kteřé se zřizují před úpravami povrchu, a obalení osazených dveřních zárubní před znečištěním při úpravách povrchu nástřikem plastických maltovin včetně pozdějšího odkrytí.

1.NP - stáv plastové výplně

Stáv.okna 900/600 mm : (0,9*0,6)*54

29,16000

Stáv.dveře 950/2150 mm (0,95*2,15)*6

12,25500

5	612403399R00	Hrubá výplň rýh ve stěnách, jakoukoliv maltou jakoukoliv maltou jakékoliv šířky	m2	3,60000	374,00	1 346,40	0,11	0,39	0,00	0,00
---	--------------	---	----	---------	--------	----------	------	------	------	------

jakékoliv šířky rýhy,

Drážka ZTI :

Potrubí DN 20 mm : 36,0*0,1

3,60000

Položkový soupis prací a dodávek

S:	18-3697	MSRA, východní tribuna - sanace vlhkosti
O:	MSRA_SO04	SO 04 Sanace vlhkosti východní tribuna I.část
R:	03	SO 04 Sanace vlhkosti východní tribuna I.část

P.č.	Číslo položky	Název položky	MJ	Množství	Cena / MJ	Celkem	Hmotnost / MJ	Hmotnost celk.(t)	Dem. hmotnost / MJ	Dem. hmotnost celk.(t)
6	612473181R00	Omitky vnitřní zdiva ze suchých směsí hladké, strojně omítka vápenocementová, strojně nebo ručně nanášená v podlaží i ve schodišti na jakýkoliv druh podkladu, kompletní souvrství Odd 781.pol.č - keramický obklad · 380,135	m2	380,13500	352,10	133 845,53	0,02	7,89	0,00	0,00
				380,13500						

Díl: 63	Podlahy a podlahové konstrukce	41 358,60	13,73	0,00
----------------	---------------------------------------	------------------	--------------	-------------

7	632451236R00	Potěr pískocementový na mazaninách hlazený ocelovým hladítkem o tloušťce od 40 do 50 mm nebo betonových podkladech (400 kg cementu/m3) Odd 771.pol.č - skladba B 1 NP - formát 200*200 mm · 92,50	m2	92,50000	311,82	28 843,35	0,12	11,01	0,00	0,00
				92,50000						

8	632451249R00	Pripl zkd 1 cm tl Odd 771.pol.č - skladba B 1 NP - formát 200*200 mm · 92,50	m2	92,50000	40,20	3 718,50	0,03	2,31	0,00	0,00
				92,50000						

9	632481713R00	Vlož do pot i maz ze siti svarovan Odd 771.pol.č - skladba B 1 NP - formát 200*200 mm · 92,50	m2	92,50000	95,10	8 796,75	0,00	0,41	0,00	0,00
				92,50000						

Díl: 94	Lešení a stavební výtahy	9 497,90	0,11	0,00
----------------	---------------------------------	-----------------	-------------	-------------

10	941955001R00	Lešení lehké pracovní pomocné, o výšce lešeňové podlahy do 1,2 m 1 NP - formát 200*200 mm	m2	92,50000	102,68	9 497,90	0,00	0,11	0,00	0,00
				17,94000						
				17,94000						
				17,94000						
				2,80000						
				17,94000						
				17,94000						

Díl: 95	Dokončovací konstrukce na pozemních stavbách	76 000,95	0,17	0,00
----------------	---	------------------	-------------	-------------

11	289970111R00	Geotextilie separační, filtrační, zpevňující polypropylén, 300 g/m2 1.NP	m2	287,06000	58,00	16 649,48	0,00	0,14	0,00	0,00
				55,00000						
				1,48000						
				1,54000						
				26,92000						

Položkový soupis prací a dodávek

S:	18-3697	MSRA, východní tribuna - sanace vlhkosti
O:	MSRA_SO04	SO 04 Sanace vlhkosti východní tribuna I.část
R:	03	SO 04 Sanace vlhkosti východní tribuna I.část

P.č.	Číslo položky	Název položky	MJ	Množství	Cena / MJ	Celkem	Hmotnost / MJ	Hmotnost celk.(t)	Dem. hmotnost / MJ	Dem. hmotnost celk.(t)
		m.č. 1,10 : 2,10		2,10000						
		m.č. 1,11 : 2,10		2,10000						
		m.č. 1,16 : 2,10		2,10000						
		m.č. 1,17 : 2,10		2,10000						
		m.č. 1,23 : 2,10		2,10000						
		m.č. 1,24 : 2,10		2,10000						
		m.č. 1,27 : 3,42		3,42000						
		m.č. 1,28 : 5,40		5,40000						
		m.č. 1,29 : 9,44		9,44000						
		m.č. 1,30 : 6,69		6,69000						
		m.č. 1,31 : 11,07		11,07000						
		m.č. 1,32 : 3,34		3,34000						
		m.č. 1,36 : 3,18		3,18000						
		m.č. 1,42 : 2,23		2,23000						
		m.č. 1,43 : 2,23		2,23000						
		m.č. 1,45 : 12,25		12,25000						
		m.č. 1,48 : 2,23		2,23000						
		m.č. 1,49 : 2,23		2,23000						
		m.č. 1,55 : 1,65		1,65000						
		m.č. 1,56 : 1,43		1,43000						
		m.č. 1,57 : 39,66		39,66000						
		m.č. 1,58 : 1,43		1,43000						
		m.č. 1,59 : 1,65		1,65000						
		m.č. 1,60 : 26,00		26,00000						
		m.č. 1,61 : 53,99		53,99000						
12	952901110R00	Čištění budov mytím vnějších ploch oken a dveří 1.NP - stáv plastové výplně Stáv okna 900/600 mm (0,9*0,6)*54 Stáv dveře 950/2150 mm (0,95*2,15)*6	m2	41,41500	50,14	2 076,55	0,00	0,00	0,00	0,00
13	952901111R00	##### 1.NP m.č. 1,01 : 55,00 m.č. 1,02 : 1,48 m.č. 1,03 : 1,54	m2	696,43000	74,00	51 535,82	0,00	0,03	0,00	0,00

Položkový soupis prací a dodávek

S:	18-3697	MSRA, východní tribuna - sanace vlhkosti
O:	MSRA_SO04	SO 04 Sanace vlhkosti východní tribuna I.část
R:	03	SO 04 Sanace vlhkosti východní tribuna I.část

P.č.	Číslo položky	Název položky	MJ	Množství	Cena / MJ	Celkem	Hmotnost / MJ	Hmotnost celk.(t)	Dem. hmotnost / MJ	Dem. hmotnost celk.(t)
		m.č. 1,05		26,92		26,92000				
		m.č. 1,06		3,79		3,79000				
		m.č. 1,07		13,64		13,64000				
		m.č. 1,08		17,80		17,80000				
		m.č. 1,09		3,30		3,30000				
		m.č. 1,10		2,10		2,10000				
		m.č. 1,11		2,10		2,10000				
		m.č. 1,12		17,94		17,94000				
		m.č. 1,13		28,08		28,08000				
		m.č. 1,14		17,94		17,94000				
		m.č. 1,15		3,30		3,30000				
		m.č. 1,16		2,10		2,10000				
		m.č. 1,17		2,10		2,10000				
		m.č. 1,18		19,50		19,50000				
		m.č. 1,19		3,79		3,79000				
		m.č. 1,20		13,64		13,64000				
		m.č. 1,21		17,81		17,81000				
		m.č. 1,22		3,30		3,30000				
		m.č. 1,23		2,10		2,10000				
		m.č. 1,24		2,10		2,10000				
		m.č. 1,25		17,94		17,94000				
		m.č. 1,26		10,11		10,11000				
		m.č. 1,27		3,42		3,42000				
		m.č. 1,28		5,40		5,40000				
		m.č. 1,29		9,44		9,44000				
		m.č. 1,30		6,69		6,69000				
		m.č. 1,31		11,07		11,07000				
		m.č. 1,32		3,34		3,34000				
		m.č. 1,33		10,83		10,83000				
		m.č. 1,34		23,52		23,52000				
		m.č. 1,35		2,80		2,80000				
		m.č. 1,36		3,18		3,18000				
		m.č. 1,37		1,76		1,76000				
		m.č. 1,38		27,56		27,56000				
		m.č. 1,39		5,18		5,18000				
		m.č. 1,40		28,86		28,86000				

Položkový soupis prací a dodávek

S:	18-3697	MSRA, východní tribuna - sanace vlhkosti
O:	MSRA_SO04	SO 04 Sanace vlhkosti východní tribuna I.část
R:	03	SO 04 Sanace vlhkosti východní tribuna I.část

P.č.	Číslo položky	Název položky	MJ	Množství	Cena / MJ	Celkem	Hmotnost / MJ	Hmotnost celk.(t)	Dem. hmotnost / MJ	Dem. hmotnost celk.(t)
		m.č. 1,41 2,30		2,30000						
		m.č. 1,42 2,23		2,23000						
		m.č. 1,43 2,23		2,23000						
		m.č. 1,44 17,94		17,94000						
		m.č. 1,45 12,25		12,25000						
		m.č. 1,46 28,86		28,86000						
		m.č. 1,47 2,30		2,30000						
		m.č. 1,48 2,23		2,23000						
		m.č. 1,49 2,23		2,23000						
		m.č. 1,50 17,94		17,94000						
		m.č. 1,51 36,66		36,66000						
		m.č. 1,54 10,98		10,98000						
		m.č. 1,55 1,65		1,65000						
		m.č. 1,56 1,43		1,43000						
		m.č. 1,57 39,66		39,66000						
		m.č. 1,58 1,43		1,43000						
		m.č. 1,59 1,65		1,65000						
		m.č. 1,60 26,00		26,00000						
		m.č. 1,61 53,99		53,99000						

14	952902110R00	Čištění budov zametáním v místnostech, chodbách, na schodišti a na půdě	m2	1 105,80000	5,19	5 739,10	0,00	0,00	0,00	0,00
		1.NP								
		m.č. 1,01 55,00		55,00000						
		m.č. 1,02 1,48		1,48000						
		m.č. 1,03 1,54		1,54000						
		m.č. 1,05 26,92		26,92000						
		m.č. 1,06 3,79*2		7,58000						
		m.č. 1,07 13,64*2		27,28000						
		m.č. 1,08 17,80*2		35,60000						
		m.č. 1,09 3,30*2		6,60000						
		m.č. 1,10 2,10		2,10000						
		m.č. 1,11 2,10		2,10000						
		m.č. 1,12 17,94*2		35,88000						
		m.č. 1,13 28,08*2		56,16000						
		m.č. 1,14 17,94*2		35,88000						
		m.č. 1,15 3,30*2		6,60000						

Položkový soupis prací a dodávek

S:	18-3697	MSRA, východní tribuna - sanace vlhkosti
O:	MSRA_SO04	SO 04 Sanace vlhkosti východní tribuna I.část
R:	03	SO 04 Sanace vlhkosti východní tribuna I.část

P.č.	Číslo položky	Název položky	MJ	Množství	Cena / MJ	Celkem	Hmotnost / MJ	Hmotnost celk.(t)	Dem. hmotnost / MJ	Dem. hmotnost celk.(t)
		m.č. 1,16 2,10				2,10000				
		m.č. 1,17 2,10				2,10000				
		m.č. 1,18 19,50*2				39,00000				
		m.č. 1,19 3,79*2				7,58000				
		m.č. 1,20 13,64*2				27,28000				
		m.č. 1,21 17,81*2				35,62000				
		m.č. 1,22 3,30*2				6,60000				
		m.č. 1,23 2,10				2,10000				
		m.č. 1,24 2,10				2,10000				
		m.č. 1,25 17,94*2				35,88000				
		m.č. 1,26 10,11*2				20,22000				
		m.č. 1,27 3,42				3,42000				
		m.č. 1,28 5,40				5,40000				
		m.č. 1,29 9,44				9,44000				
		m.č. 1,30 6,69				6,69000				
		m.č. 1,31 11,07				11,07000				
		m.č. 1,32 3,34				3,34000				
		m.č. 1,33 10,83*2				21,66000				
		m.č. 1,34 23,52*2				47,04000				
		m.č. 1,35 2,80*2				5,60000				
		m.č. 1,36 3,18				3,18000				
		m.č. 1,37 1,76*2				3,52000				
		m.č. 1,38 27,56*2				55,12000				
		m.č. 1,39 5,18*2				10,36000				
		m.č. 1,40 28,86*2				57,72000				
		m.č. 1,41 2,30*2				4,60000				
		m.č. 1,42 2,23				2,23000				
		m.č. 1,43 2,23				2,23000				
		m.č. 1,44 17,94*2				35,88000				
		m.č. 1,45 12,25				12,25000				
		m.č. 1,46 28,86*2				57,72000				
		m.č. 1,47 2,30*2				4,60000				
		m.č. 1,48 2,23				2,23000				
		m.č. 1,49 2,23				2,23000				
		m.č. 1,50 17,94*2				35,88000				
		m.č. 1,51 36,66*2				73,32000				

Položkový soupis prací a dodávek

S:	18-3697	MSRA, východní tribuna - sanace vlhkosti
O:	MSRA_SO04	SO 04 Sanace vlhkosti východní tribuna I.část
R:	03	SO 04 Sanace vlhkosti východní tribuna I.část

P.č.	Číslo položky	Název položky	MJ	Množství	Cena / MJ	Celkem	Hmotnost / MJ	Hmotnost celk.(t)	Dem. hmotnost / MJ	Dem. hmotnost celk.(t)
		m.č. 1,54 : 10,98*2		21,96000						
		m.č. 1,55 : 1,65		1,65000						
		m.č. 1,56 : 1,43		1,43000						
		m.č. 1,57 : 39,66		39,66000						
		m.č. 1,58 : 1,43		1,43000						
		m.č. 1,59 : 1,65		1,65000						
		m.č. 1,60 : 26,00		26,00000						
		m.č. 1,61 : 53,99		53,99000						

Díl: 96		Bourání konstrukcí			295 060,81		0,21		67,83	
15	713300821R00	Odstranění tepelné izolace těles pásy nebo foliemi ploch rovných	m2	432,17800	80,35	34 725,50	0,00	0,00	0,00	0,95

1 NP - bourací práce

Skoseně části podhledů

m.č. 1,60 : 6,5*(2,9+0,9+0,3+0,4+0,3+0,55)

34,77000

m.č. 1,05 : (4,4*6,5)

28,60000

m.č. 1,01 : 8,63*(0,4+0,75+1,65)

24,16000

m.č. 1,12 : 3,45*(0,4+0,75+1,65)

9,66000

m.č. 1,09 a 1,11 : 1,5*(0,4+0,75+1,65)

4,20000

m.č. 1,08 : 7,05*(0,4+0,75+1,65)

19,74000

m.č. 1,13 : 5,4*(0,4+0,75+1,65)

15,12000

m.č. 1,14 : 3,45*(0,4+0,75+1,65)

9,66000

m.č. 1,15 a 1,17 : 1,5*(0,4+0,75+1,65)

4,20000

m.č. 1,18 : 3,75*(0,4+0,75+1,65)

10,50000

m.č. 1,21 : 7,05*(0,4+0,75+1,65)

19,74000

m.č. 1,22 a 1,24 : 1,5*(0,4+0,75+1,65)

4,20000

m.č. 1,25 : 3,45*(0,4+0,75+1,65)

9,66000

m.č. 1,28 a 1,29 : 4,4*(0,4+0,75+1,65)

12,32000

m.č. 1,30 a 1,32 : 2,675*(0,4+0,75+1,65)

7,49000

m.č. 1,31 : 3,1*(0,4+0,75+1,65)

8,68000

m.č. 1,34 : 6,825*(0,4+0,75+1,65)

19,11000

m.č. 1,35 a 1,36 : 1,6*(0,4+0,75+1,65)

4,48000

m.č. 1,38 : 5,3*(0,4+0,75+1,65)

14,84000

m.č. 1,44 : 3,45*(0,4+0,75+1,65)

9,66000

m.č. 1,41 a 1,43 : 1,35*(0,4+0,75+1,65)

3,78000

m.č. 1,40 : 5,55*(0,4+0,75+1,65)

15,54000

Položkový soupis prací a dodávek

S:	18-3697	MSRA, východní tribuna - sanace vlhkosti
O:	MSRA_SO04	SO 04 Sanace vlhkosti východní tribuna I.část
R:	03	SO 04 Sanace vlhkosti východní tribuna I.část

P.č.	Číslo položky	Název položky	MJ	Množství	Cena / MJ	Celkem	Hmotnost / MJ	Hmotnost celk.(t)	Dem. hmotnost / MJ	Dem. hmotnost celk.(t)
		m.č. 1,45 : 3,45*(0,4+0,75+1,65)		9,66000						
		m.č. 1,46 : 5,55*(0,4+0,75+1,65)		15,54000						
		m.č. 1,47 a 1,49 : 1,35*(0,4+0,75+1,65)		3,78000						
		m.č. 1,50 : 3,45*(0,4+0,75+1,65)		9,66000						
		m.č. 1,51 : 7,05*(0,4+0,75+1,65)		19,74000						
		m.č. 1,54 : 1,595*(0,4+0,75+1,65)		4,47000						
		m.č. 1,55 a 1,56 : 1,1*(0,4+0,75+1,65)		3,08000						
		m.č. 1,57 : 4,385*(0,4+0,75+1,65)		12,28000						
		m.č. 1,58 a 1,59 : 1,1*(0,4+0,75+1,65)		3,08000						
		m.č. 1,61 : 6,5*(2,9+0,9+0,3+0,4+0,3+4,55)		60,77000						
16	713300851R00	Odstranění tepelné izolace těles z desek z lehčených hmot s konstrukcí bez povrchové úpravy	m2	92,50000	168,63	15 598,28	0,00	0,00	0,01	0,55
		1 NP - bourací práce								
		m.č. 1,12 : 17,94		17,94000						
		m.č. 1,14 : 17,94		17,94000						
		m.č. 1,25 : 17,94		17,94000						
		m.č. 1,35 : 2,80		2,80000						
		m.č. 1,44 : 17,94		17,94000						
		m.č. 1,50 : 17,94		17,94000						
17	776401800R00	Demontáž soklíků nebo listů pryžových nebo PVC odstranění a uložení na hromady	m	338,75000	12,62	4 275,03	0,00	0,00	0,00	0,00
		1 NP - bourací práce								
		m.č. 1,06 : (1,5+2,475)*2		7,95000						
		m.č. 1,07 : (5,4+2,475)*2		15,75000						
		m.č. 1,08 : (7,05+2,525)*2		19,15000						
		m.č. 1,09 : (1,5+2,2)*2		7,40000						
		m.č. 1,13 : (5,4+5,15)*2		21,10000						
		m.č. 1,15 : (1,5+2,2)*2		7,40000						
		m.č. 1,18 : (3,75+5,15)*2		17,80000						
		m.č. 1,19 : (1,5+2,475)*2		7,95000						
		m.č. 1,20 : (5,4+2,475)*2		15,75000						
		m.č. 1,21 : (7,05+2,525)*2		19,15000						
		m.č. 1,22 : (1,5+2,2)*2		7,40000						
		m.č. 1,26 : (8,5+1,15)*2		19,30000						
		m.č. 1,33 : (6,825+1,9)*2		17,45000						

Položkový soupis prací a dodávek

S:	18-3697	MSRA, východní tribuna - sanace vlhkosti
O:	MSRA_SO04	SO 04 Sanace vlhkosti východní tribuna I.část
R:	03	SO 04 Sanace vlhkosti východní tribuna I.část

P.č.	Číslo položky	Název položky	MJ	Množství	Cena / MJ	Celkem	Hmotnost / MJ	Hmotnost celk.(t)	Dem. hmotnost / MJ	Dem. hmotnost celk.(t)
		m.č. 1,34 : (6,825+3,85)*2		21,35000						
		m.č. 1,37 : (1,6+1,05)*2		5,30000						
		m.č. 1,38 : (5,3+5,15)*2		20,90000						
		m.č. 1,39 : (3,45+1,45)*2		9,80000						
		m.č. 1,40 : (5,55+5,15)*2		21,40000						
		m.č. 1,41 : (1,35+1,7)*2		6,10000						
		m.č. 1,46 : (5,55+5,15)*2		21,40000						
		m.č. 1,47 : (1,35+1,7)*2		6,10000						
		m.č. 1,51 : (7,05+5,15+1,38)*2		27,16000						
		m.č. 1,54 : (2,845+5,0)*2		15,69000						
18	776511810R00	Odstanění povlakových podlah z nášlapné plochy lepených, bez podložky, z ploch přes 20 m2	m2	334,06000	37,87	12 650,85	0,00	0,00	0,00	0,33
		1 NP - bourací práce								
		m.č. 1,06 : 3,79		3,79000						
		m.č. 1,07 : 13,64		13,64000						
		m.č. 1,08 : 17,80		17,80000						
		m.č. 1,09 : 3,30		3,30000						
		m.č. 1,13 : 28,08		28,08000						
		m.č. 1,15 : 3,30		3,30000						
		m.č. 1,18 : 19,50		19,50000						
		m.č. 1,19 : 3,79		3,79000						
		m.č. 1,20 : 13,64		13,64000						
		m.č. 1,21 : 17,81		17,81000						
		m.č. 1,22 : 3,30		3,30000						
		m.č. 1,26 : 10,11		10,11000						
		m.č. 1,33 : 10,83		10,83000						
		m.č. 1,34 : 23,52		23,52000						
		m.č. 1,37 : 1,76		1,76000						
		m.č. 1,38 : 27,56		27,56000						
		m.č. 1,39 : 5,18		5,18000						
		m.č. 1,40 : 28,86		28,86000						
		m.č. 1,41 : 2,30		2,30000						
		m.č. 1,46 : 28,86		28,86000						
		m.č. 1,47 : 2,30		2,30000						
		m.č. 1,51 : 53,85		53,85000						

Položkový soupis prací a dodávek

S:	18-3697	MSRA, východní tribuna - sanace vlhkosti
O:	MSRA_SO04	SO 04 Sanace vlhkosti východní tribuna I.část
R:	03	SO 04 Sanace vlhkosti východní tribuna I.část

P.č.	Číslo položky	Název položky	MJ	Množství	Cena / MJ	Celkem	Hmotnost / MJ	Hmotnost celk.(t)	Dem. hmotnost / MJ	Dem. hmotnost celk.(t)
------	---------------	---------------	----	----------	-----------	--------	---------------	-------------------	--------------------	------------------------

m.č. 1,54 - 10,98

10,98000

19	962031132R00	Bourání příček	m2	82,01300	132,00	10 825,72	0,00	0,05	0,13	10,74
----	--------------	----------------	----	----------	--------	-----------	------	------	------	-------

nebo vybourání otvorů průřezové plochy přes 4 m² v příčkách, včetně pomocného lešení o výšce podlahy do 1900 mm a pro zatížení do 1,5 kPa (150 kg/m²).

1.NP - bourací práce

Úroveň -0,120 až +2,300

m.č. 1,12 : (5,45+(0,9*5))*2,42-(0,6*2,15)*5

17,62900

m.č. 1,14 : (0,9+2,25+0,9+0,9+2,3+0,9)*2,42-(0,6*2,15)*4

14,56300

m.č. 1,25 : (5,45+(0,9*5))*2,42-(0,6*2,15)*5

17,62900

m.č. 1,44 : (5,45+(0,9*5))*2,42-(0,6*2,15)*5

17,62900

m.č. 1,50 : (0,9+2,25+0,9+0,9+2,3+0,9)*2,42-(0,6*2,15)*4

14,56300

20	963016152R00	Demontáž sádkartonových a sádrovláknitých podhledů z desek bez minerální izolace, na dvouúrovňovém křížovém roštu, 1x opláštěné tl. 15 mm	m2	432,17800	135,65	58 624,95	0,00	0,14	0,02	7,29
----	--------------	---	----	-----------	--------	-----------	------	------	------	------

1.NP - bourací práce

Skosené části podhledů

m.č. 1,60 : 6,5*(2,9+0,9+0,3+0,4+0,3+0,55)

34,77000

m.č. 1,05 : (4,4*6,5)

28,60000

m.č. 1,01 : 8,63*(0,4+0,75+1,65)

24,16000

m.č. 1,12 : 3,45*(0,4+0,75+1,65)

9,66000

m.č. 1,09 a 1,11 : 1,5*(0,4+0,75+1,65)

4,20000

m.č. 1,08 : 7,05*(0,4+0,75+1,65)

19,74000

m.č. 1,13 : 5,4*(0,4+0,75+1,65)

15,12000

m.č. 1,14 : 3,45*(0,4+0,75+1,65)

9,66000

m.č. 1,15 a 1,17 : 1,5*(0,4+0,75+1,65)

4,20000

m.č. 1,18 : 3,75*(0,4+0,75+1,65)

10,50000

m.č. 1,21 : 7,05*(0,4+0,75+1,65)

19,74000

m.č. 1,22 a 1,24 : 1,5*(0,4+0,75+1,65)

4,20000

m.č. 1,25 : 3,45*(0,4+0,75+1,65)

9,66000

m.č. 1,28 a 1,29 : 4,4*(0,4+0,75+1,65)

12,32000

m.č. 1,30 a 1,32 : 2,675*(0,4+0,75+1,65)

7,49000

m.č. 1,31 : 3,1*(0,4+0,75+1,65)

8,68000

m.č. 1,34 : 6,825*(0,4+0,75+1,65)

19,11000

m.č. 1,35 a 1,36 : 1,6*(0,4+0,75+1,65)

4,48000

m.č. 1,38 : 5,3*(0,4+0,75+1,65)

14,84000

Položkový soupis prací a dodávek

S:	18-3697	MSRA, východní tribuna - sanace vlhkosti
O:	MSRA_SO04	SO 04 Sanace vlhkosti východní tribuna I.část
R:	03	SO 04 Sanace vlhkosti východní tribuna I.část

P.č.	Číslo položky	Název položky	MJ	Množství	Cena / MJ	Celkem	Hmotnost / MJ	Hmotnost celk.(t)	Dem. hmotnost / MJ	Dem. hmotnost celk.(t)
		m.č. 1,44 : 3,45*(0,4+0,75+1,65)		9,66000						
		m.č. 1,41 a 1,43 : 1,35*(0,4+0,75+1,65)		3,78000						
		m.č. 1,40 : 5,55*(0,4+0,75+1,65)		15,54000						
		m.č. 1,45 : 3,45*(0,4+0,75+1,65)		9,66000						
		m.č. 1,46 : 5,55*(0,4+0,75+1,65)		15,54000						
		m.č. 1,47 a 1,49 : 1,35*(0,4+0,75+1,65)		3,78000						
		m.č. 1,50 : 3,45*(0,4+0,75+1,65)		9,66000						
		m.č. 1,51 : 7,05*(0,4+0,75+1,65)		19,74000						
		m.č. 1,54 : 1,595*(0,4+0,75+1,65)		4,47000						
		m.č. 1,55 a 1,56 : 1,1*(0,4+0,75+1,65)		3,08000						
		m.č. 1,57 : 4,385*(0,4+0,75+1,65)		12,28000						
		m.č. 1,58 a 1,59 : 1,1*(0,4+0,75+1,65)		3,08000						
		m.č. 1,61 : 6,5*(2,9+0,9+0,3+0,4+0,3+4,55)		60,77000						
21	965043341R00	Bourání podkladů pod dlažby nebo litých celistvých dlažeb a mazanin betonových s potěrem nebo teracem, tloušťky do 100 mm, plochy přes 4 m2	m3	5,73500	2 793,17	16 018,83	0,00	0,00	2,20	12,62
		1 NP - bourací práce								
		m.č. 1,12 : 17,94*0,062		1,11000						
		m.č. 1,14 : 17,94*0,062		1,11000						
		m.č. 1,25 : 17,94*0,062		1,11000						
		m.č. 1,35 : 2,80*0,062		0,17000						
		m.č. 1,44 : 17,94*0,062		1,11000						
		m.č. 1,50 : 17,94*0,062		1,11000						
22	965081413R00	Bourání podlah z xylolitu litého, bez podkladní mazaniny, plochy přes 1 m2	m2	316,87000	315,59	100 001,00	0,00	0,00	0,04	12,36
		bez podkladního lože, s jakoukoliv výplní spár								
		1 NP - bourací práce								
		m.č. 1,06 : 3,79		3,79000						
		m.č. 1,07 : 13,64		13,64000						
		m.č. 1,08 : 17,80		17,80000						
		m.č. 1,09 : 3,30		3,30000						
		m.č. 1,13 : 28,08		28,08000						
		m.č. 1,15 : 3,30		3,30000						
		m.č. 1,18 : 19,50		19,50000						
		m.č. 1,19 : 3,79		3,79000						
		m.č. 1,20 : 13,64		13,64000						

Položkový soupis prací a dodávek

S:	18-3697	MSRA, východní tribuna - sanace vlhkosti
O:	MSRA_SO04	SO 04 Sanace vlhkosti východní tribuna I.část
R:	03	SO 04 Sanace vlhkosti východní tribuna I.část

P.č.	Číslo položky	Název položky	MJ	Množství	Cena / MJ	Celkem	Hmotnost / MJ	Hmotnost celk.(t)	Dem. hmotnost / MJ	Dem. hmotnost celk.(t)
		m.č. 1,21		17,81		17,81000				
		m.č. 1,22		3,30		3,30000				
		m.č. 1,26		10,11		10,11000				
		m.č. 1,33		10,83		10,83000				
		m.č. 1,34		23,52		23,52000				
		m.č. 1,37		1,76		1,76000				
		m.č. 1,38		27,56		27,56000				
		m.č. 1,39		5,18		5,18000				
		m.č. 1,40		28,86		28,86000				
		m.č. 1,41		2,30		2,30000				
		m.č. 1,46		28,86		28,86000				
		m.č. 1,47		2,30		2,30000				
		m.č. 1,51		36,66		36,66000				
		m.č. 1,54		10,98		10,98000				
23	965081713R00	Bourání podlah z keramických dlaždic, tloušťky do 10 mm, plochy přes 1 m2 bez podkladního lože, s jakoukoliv výplní spár 1.NP - bourací práce	m2	92,50000	61,62	5 699,85	0,00	0,00	0,02	1,85
		m.č. 1,12		17,94		17,94000				
		m.č. 1,14		17,94		17,94000				
		m.č. 1,25		17,94		17,94000				
		m.č. 1,35		2,80		2,80000				
		m.č. 1,44		17,94		17,94000				
		m.č. 1,50		17,94		17,94000				
24	968061125R00	Vyvěšení nebo zavěšení dřevěných křídel dveří, plochy do 2 m2 oken, dveří a vrat, s uložení a opětovným zavěšením po provedení stavebních změn. 1.NP - stáv. vnitřní dveře Stav dveře 800/1970 mm 28*2	kus	56,00000	15,84	887,04	0,00	0,00	0,00	0,00
				56,00000						
25	974031142R00	Vysekání rýh v jakémkoliv zdivu cihelném v ploše do hloubky 70 mm, šířky do 70 mm Drážka ZTI Potrobi DN 20 mm 36,0	m	36,00000	92,33	3 323,88	0,00	0,02	0,01	0,32
				36,00000						

Položkový soupis prací a dodávek

S:	18-3697	MSRA, východní tribuna - sanace vlhkosti
O:	MSRA_SO04	SO 04 Sanace vlhkosti východní tribuna I.část
R:	03	SO 04 Sanace vlhkosti východní tribuna I.část

P.č.	Číslo položky	Název položky	MJ	Množství	Cena / MJ	Celkem	Hmotnost / MJ	Hmotnost celk.(t)	Dem. hmotnost / MJ	Dem. hmotnost celk.(t)
26	978013191R00	Otlučení omítek vápenných nebo vápenocementových vnitřních s vyškrabáním spár, s očištěním zdiva stěn, v rozsahu do 100 %	m2	35,60400	82,51	2 937,69	0,00	0,00	0,05	1,64

1.NP - bourací práce :

m.č. 1,01 : (3,8*0,8)	3,04000
m.č. 1,05 : (1,0*1,5)	1,50000
m.č. 1,09 : (1,3*0,7)+(0,7*1,0)+(0,7*0,3)	1,82000
m.č. 1,18 : (2,0*0,15)	0,30000
m.č. 1,21 : (1,45*0,25)	0,36000
m.č. 1,22 : (0,5*0,15)+(0,65*0,3)+(1,4*0,35)+(0,6*0,2)	0,88000
m.č. 1,26 : (2,575*0,5)+(0,255*0,3)+(0,9*0,4)+(0,3*0,4)+(0,75*0,6)	2,29000
m.č. 1,28 : (2,2*0,8)	1,76000
m.č. 1,30 a 1,31 : (1,95*0,45)	0,88000
m.č. 1,38 : (1,1*0,3)	0,33000
m.č. 1,39 : (0,85*0,2)	0,17000
m.č. 1,46 : (0,4*0,2)	0,08000
m.č. 1,47 : (0,4*0,6)	0,24000
m.č. 1,51 : (5,15*1,0)	5,15000
m.č. 1,60 : (2,0*2,0)	4,00000
m.č. 1,61 : (1,55*0,4)+(9,45*0,4)+(4,8*0,4)+(7,2*0,9)	12,80000

27	978059531R00	Odsekání a odebrání obkladů stěn z obkládaček vnitřních z jakýchkoliv materiálů, plochy přes 2 m2	m2	282,06000	104,56	29 492,19	0,00	0,00	0,07	19,18
----	--------------	---	----	-----------	--------	-----------	------	------	------	-------

včetně otlučení podkladní omítky až na zdivo,

1.NP - bourací práce

Úroveň -0,120 až +2,300

m.č. 1,12 : (5,15+3,45)*2*3,1-(0,8*2,0)	51,72000
m.č. 1,14 : (5,15+3,45)*2*3,1-(0,8*2,0)*2	50,12000
m.č. 1,25 : (5,15+3,45)*2*3,1-(0,8*2,0)	51,72000
m.č. 1,35 : (1,6+1,8+0,9)*2*3,1	26,66000
m.č. 1,44 : (5,15+3,45)*2*3,1-(0,8*2,0)	51,72000
m.č. 1,50 : (5,15+3,45)*2*3,1-(0,8*2,0)*2	50,12000

Díl: 99		Staveništní přesun hmot	12 689,54				0,00	0,00		
28	999281105R00	Přesun hmot pro opravy a údržbu objektů pro opravy a údržbu dosavadních objektů včetně vnějších plášťů výšky do 6 m,	t	34,01202	373,09	12 689,54	0,00	0,00	0,00	0,00
		oborů 801, 803, 811 a 812								

Položkový soupis prací a dodávek

S:	18-3697	MSRA, východní tribuna - sanace vlhkosti
O:	MSRA_SO04	SO 04 Sanace vlhkosti východní tribuna I.část
R:	03	SO 04 Sanace vlhkosti východní tribuna I.část

P.č.	Číslo položky	Název položky	MJ	Množství	Cena / MJ	Celkem	Hmotnost / MJ	Hmotnost celk.(t)	Dem. hmotnost / MJ	Dem. hmotnost celk.(t)
Díl: 711 Izolace proti vodě						7 790,72		0,03		0,00
29	711491172R00	Provedení izolace proti tlakové vodě ostatní práce vodorovná, ochranná textilie, materiál ve specifikaci Odd.771, pol.č. - skladba B 1 NP - formát 200*200 mm 92,50	m2	92,50000	52,20	4 828,50	0,00	0,00	0,00	0,00
				92,50000						
30	68536855R	geotextilie syntetická, funkce ochranná, plošná hmotnost 350 g/m2; tl. při 20 kPa 2,50 mm; tl. při 2 kPa 4,00 mm, tl. při 200 kPa 1,00 mm Ztratné Odd.771, pol.č. - skladba B 1 NP - formát 200*200 mm 92,50*0,35	kg	32,37500	83,18	2 692,95	0,00	0,03	0,00	0,00
				32,38000						
31	998711201R00	Přesun hmot pro izolace proti vodě svisle do 6 m 50 m vodorovně měřeno od těžiště půdorysné plochy skládky do těžiště půdorysné plochy objektu	%	75,21450	3,58	269,27	0,00	0,00	0,00	0,00
Díl: 713 Izolace tepelné						369 044,89		4,10		0,00
32	713111121R00	Montáž tepelné izolace stropů rovných, spodem, uchycení drátem, Izolace MV tl 160 mm + 100 mm 1 NP - nový pohled po bourání Skosené části pohledů	m2	864,35600	105,66	91 327,85	0,00	0,46	0,00	0,00
		m.č. 1,60 6,5*(2,9+0,9+0,3+0,4+0,3+0,55)*2		69,55000						
		m.č. 1,05 (4,4*6,5)*2		57,20000						
		m.č. 1,01 8,63*(0,4+0,75+1,65)*2		48,32800						
		m.č. 1,12 3,45*(0,4+0,75+1,65)*2		19,32000						
		m.č. 1,09 a 1,11 1,5*(0,4+0,75+1,65)*2		8,40000						
		m.č. 1,08 7,05*(0,4+0,75+1,65)*2		39,48000						
		m.č. 1,13 5,4*(0,4+0,75+1,65)*2		30,24000						
		m.č. 1,14 3,45*(0,4+0,75+1,65)*2		19,32000						
		m.č. 1,15 a 1,17 1,5*(0,4+0,75+1,65)*2		8,40000						
		m.č. 1,18 3,75*(0,4+0,75+1,65)*2		21,00000						
		m.č. 1,21 7,05*(0,4+0,75+1,65)*2		39,48000						
		m.č. 1,22 a 1,24 1,5*(0,4+0,75+1,65)*2		8,40000						
		m.č. 1,25 3,45*(0,4+0,75+1,65)*2		19,32000						
		m.č. 1,28 a 1,29 4,4*(0,4+0,75+1,65)*2		24,64000						
		m.č. 1,30 a 1,32 2,675*(0,4+0,75+1,65)*2		14,98000						

Položkový soupis prací a dodávek

S:	18-3697	MSRA, východní tribuna - sanace vlhkosti
O:	MSRA_SO04	SO 04 Sanace vlhkosti východní tribuna I.část
R:	03	SO 04 Sanace vlhkosti východní tribuna I.část

P.č.	Číslo položky	Název položky	MJ	Množství	Cena / MJ	Celkem	Hmotnost / MJ	Hmotnost celk.(t)	Dem. hmotnost / MJ	Dem. hmotnost celk.(t)
		m.č. 1,31 : 3,1*(0,4+0,75+1,65)*2				17,36000				
		m.č. 1,34 : 6,825*(0,4+0,75+1,65)*2				38,22000				
		m.č. 1,35 a 1,36 : 1,6*(0,4+0,75+1,65)*2				8,96000				
		m.č. 1,38 : 5,3*(0,4+0,75+1,65)*2				29,68000				
		m.č. 1,44 : 3,45*(0,4+0,75+1,65)*2				19,32000				
		m.č. 1,41 a 1,43 : 1,35*(0,4+0,75+1,65)*2				7,56000				
		m.č. 1,40 : 5,55*(0,4+0,75+1,65)*2				31,08000				
		m.č. 1,45 : 3,45*(0,4+0,75+1,65)*2				19,32000				
		m.č. 1,46 : 5,55*(0,4+0,75+1,65)*2				31,08000				
		m.č. 1,47 a 1,49 : 1,35*(0,4+0,75+1,65)*2				7,56000				
		m.č. 1,50 : 3,45*(0,4+0,75+1,65)*2				19,32000				
		m.č. 1,51 : 7,05*(0,4+0,75+1,65)*2				39,48000				
		m.č. 1,54 : 1,595*(0,4+0,75+1,65)*2				8,93200				
		m.č. 1,55 a 1,56 : 1,1*(0,4+0,75+1,65)*2				6,16000				
		m.č. 1,57 : 4,385*(0,4+0,75+1,65)*2				24,55600				
		m.č. 1,58 a 1,59 : 1,1*(0,4+0,75+1,65)*2				6,16000				
		m.č. 1,61 : 6,5*(2,9+0,9+0,3+0,4+0,3+4,55)*2				121,55000				
33	713111211R00	Montáž tepelné izolace stropů parotěsná zábrana krovů spodem s přelepením spojů, bez dodávky fólie	m2	432,17800	79,15	34 206,89	0,00	0,01	0,00	0,00

Parotěsná zábrana

1.NP - nový podhled po bourání

Skosené části podhledů

m.č. 1,60 : 6,5*(2,9+0,9+0,3+0,4+0,3+0,55)

34,77500

m.č. 1,05 : (4,4*6,5)

28,60000

m.č. 1,01 : 8,63*(0,4+0,75+1,65)

24,16400

m.č. 1,12 : 3,45*(0,4+0,75+1,65)

9,66000

m.č. 1,09 a 1,11 : 1,5*(0,4+0,75+1,65)

4,20000

m.č. 1,08 : 7,05*(0,4+0,75+1,65)

19,74000

m.č. 1,13 : 5,4*(0,4+0,75+1,65)

15,12000

m.č. 1,14 : 3,45*(0,4+0,75+1,65)

9,66000

m.č. 1,15 a 1,17 : 1,5*(0,4+0,75+1,65)

4,20000

m.č. 1,18 : 3,75*(0,4+0,75+1,65)

10,50000

m.č. 1,21 : 7,05*(0,4+0,75+1,65)

19,74000

m.č. 1,22 a 1,24 : 1,5*(0,4+0,75+1,65)

4,20000

m.č. 1,25 : 3,45*(0,4+0,75+1,65)

9,66000

Položkový soupis prací a dodávek

S:	18-3697	MSRA, východní tribuna - sanace vlhkosti
O:	MSRA_SO04	SO 04 Sanace vlhkosti východní tribuna I.část
R:	03	SO 04 Sanace vlhkosti východní tribuna I.část

P.č.	Číslo položky	Název položky	MJ	Množství	Cena / MJ	Celkem	Hmotnost / MJ	Hmotnost celk.(t)	Dem. hmotnost / MJ	Dem. hmotnost celk.(t)
		m.č. 1,28 a 1,29 · 4,4*(0,4+0,75+1,65)		12,32000						
		m.č. 1,30 a 1,32 · 2,675*(0,4+0,75+1,65)		7,49000						
		m.č. 1,31 · 3,1*(0,4+0,75+1,65)		8,68000						
		m.č. 1,34 · 6,825*(0,4+0,75+1,65)		19,11000						
		m.č. 1,35 a 1,36 · 1,6*(0,4+0,75+1,65)		4,48000						
		m.č. 1,38 · 5,3*(0,4+0,75+1,65)		14,84000						
		m.č. 1,44 · 3,45*(0,4+0,75+1,65)		9,66000						
		m.č. 1,41 a 1,43 · 1,35*(0,4+0,75+1,65)		3,78000						
		m.č. 1,40 · 5,55*(0,4+0,75+1,65)		15,54000						
		m.č. 1,45 · 3,45*(0,4+0,75+1,65)		9,66000						
		m.č. 1,46 · 5,55*(0,4+0,75+1,65)		15,54000						
		m.č. 1,47 a 1,49 · 1,35*(0,4+0,75+1,65)		3,78000						
		m.č. 1,50 · 3,45*(0,4+0,75+1,65)		9,66000						
		m.č. 1,51 · 7,05*(0,4+0,75+1,65)		19,74000						
		m.č. 1,54 · 1,595*(0,4+0,75+1,65)		4,46600						
		m.č. 1,55 a 1,56 · 1,1*(0,4+0,75+1,65)		3,08000						
		m.č. 1,57 · 4,385*(0,4+0,75+1,65)		12,27800						
		m.č. 1,58 a 1,59 · 1,1*(0,4+0,75+1,65)		3,08000						
		m.č. 1,61 · 6,5*(2,9+0,9+0,3+0,4+0,3+4,55)		60,77500						
34	713121111RT1	Montáž tepelné izolace podlah jednovrstvá, bez dodávky materiálu	m2	92,50000	37,31	3 451,18	0,00	0,00	0,00	0,00
		Odd.771, pol.č. - skladba B								
		1 NP - formát 200*200 mm		92,50						
35	713121211R00	Montáž tepelné izolace podlah Izolace podlah tepelná lepená, bez dodávky materiálu, jednovrstvá	m	145,30000	128,83	18 719,00	0,00	0,00	0,00	0,00
		Odd.771, pol.č. - skladba B								
		1.NP - formát 200*200 mm								
		m.č. 1,12 (1,2+5,15)*2+(2,17+5,15)*2		27,34000						
		m.č. 1,14 (1,2+5,15)*2+(2,17+5,15)*2		27,34000						
		m.č. 1,25 (1,2+5,15)*2+(2,17+5,15)*2		27,34000						
		m.č. 1,35 (1,6+1,8+0,9)*2		8,60000						
		m.č. 1,44 (1,2+5,15)*2+(2,17+5,15)*2		27,34000						
		m.č. 1,50 (1,2+5,15)*2+(2,17+5,15)*2		27,34000						

Položkový soupis prací a dodávek

S:	18-3697	MSRA, východní tribuna - sanace vlhkosti
O:	MSRA_SO04	SO 04 Sanace vlhkosti východní tribuna I.část
R:	03	SO 04 Sanace vlhkosti východní tribuna I.část

P.č.	Číslo položky	Název položky	MJ	Množství	Cena / MJ	Celkem	Hmotnost / MJ	Hmotnost celk.(t)	Dem. hmotnost / MJ	Dem. hmotnost celk.(t)
36	713191100RT9	Izolace tepelné běžných konstrukcí - doplňky položení separační fólie, včetně dodávky PE fólie Odd.771,pol.č. - skladba B 1 NP - formát 200*200 mm - 92,50*1,15	m2	106,37500	38,62	4 108,20	0,00	0,00	0,00	0,00
				106,38000						
37	PC-PAROTĚ FOLIE	Zábrana parotěsná, propustnost folie větší nebo rovno 200 000 - specifikace Ztratně: Parotěsná zábrana 1 NP - nový pohled po bourání Skosené části pohledů : 432,178*1,05	m2	453,78690	41,10	18 650,64	0,00	0,07	0,00	0,00
				453,78690						
38	28375331R	páska dilatační extrudovaný PE; š = 100 mm, tl. 5 mm, l = 50 000 mm Ztratně: Odd.771,pol.č. - skladba B 1 NP - formát 200*200 mm m.č. 1,12 : ((1,2+5,15)*2+(2,17+5,15)*2)*1,02 m.č. 1,14 : ((1,2+5,15)*2+(2,17+5,15)*2)*1,02 m.č. 1,25 : ((1,2+5,15)*2+(2,17+5,15)*2)*1,02 m.č. 1,35 : ((1,6+1,8+0,9)*2)*1,02 m.č. 1,44 : ((1,2+5,15)*2+(2,17+5,15)*2)*1,02 m.č. 1,50 : ((1,2+5,15)*2+(2,17+5,15)*2)*1,02	m	148,20600	6,50	963,34	0,00	0,00	0,00	0,00
				27,89000						
				27,89000						
				27,89000						
				8,77000						
				27,89000						
				27,89000						
39	28375705R	deska izolační stabilizovaná; pěnový polystyren; rovná hrana, součinitel tepelné vodivosti 0,035 W/mK, obj. hmotnost 25,00 kg/m3 Ztratně: Odd.771,pol.č. - skladba B 1 NP - formát 200*200 mm - (92,50*0,05)*1,02	m3	4,71750	3 141,73	14 821,11	0,03	0,12	0,00	0,00
				4,72000						
40	63151374 AR	deska izolační minerální vlákno, tl. 100,0 mm, součinitel tepelné vodivosti 0,038 W/mK; R = 2,600 m2K/W, obj. hmotnost 30,00 kg/m3, hydrofobizováno Ztratně: Izolace MV tl 100 mm 1 NP - nový pohled po bourání Skosené části pohledů : 432,178*1,02	m2	440,82160	162,51	71 637,92	0,00	1,32	0,00	0,00
				440,82000						
41	63151377 AR	deska izolační minerální vlákno; tl. 160,0 mm; součinitel tepelné vodivosti 0,038 W/mK; R = 4,150 m2K/W, obj. hmotnost 30,00 kg/m3, hydrofobizováno	m2	440,82160	237,36	104 633,41	0,00	2,12	0,00	0,00

Položkový soupis prací a dodávek

S:	18-3697	MSRA, východní tribuna - sanace vlhkosti
O:	MSRA_SO04	SO 04 Sanace vlhkosti východní tribuna I.část
R:	03	SO 04 Sanace vlhkosti východní tribuna I.část

P.č.	Číslo položky	Název položky	MJ	Množství	Cena / MJ	Celkem	Hmotnost / MJ	Hmotnost celk.(t)	Dem. hmotnost / MJ	Dem. hmotnost celk.(t)
		Ztratné Izolace MV tl.160 mm 1 NP - nový pohled po bourání Skosené části podhledů 432,178*1,02				440,82156				

42	998713201R00	Přesun hmot pro izolace tepelné v objektech výšky do 6 m 50 m vodorovně	%	3 625,19540	1,80	6 525,35	0,00	0,00	0,00	0,00
----	--------------	--	---	-------------	------	----------	------	------	------	------

Díl: 766	Konstrukce truhlářské	10 416,86	0,00	0,00
-----------------	------------------------------	------------------	-------------	-------------

43	766661112R00	Montáž dveřních křídel kompletizovaných otevíravých , , do ocelové nebo fošnové zárubně, jednokřídlových, šířky do 800 mm	kus	2,00000	616,09	1 232,18	0,00	0,00	0,00	0,00
		T/1-P : 1		1,00000						
		T/1-L : 1		1,00000						

44	766670021R00	Montáž kliky a štítku	kus	2,00000	361,28	722,56	0,00	0,00	0,00	0,00
		T/1-P : 1		1,00000						
		T/1-L : 1		1,00000						

45	PC - 766 - T/1	Vnitřní dveře 800/1970 mm, plně, hladké do stáv ocelové zárubně viz TZ - specifikace	kus	2,00000	4 180,00	8 360,00	0,00	0,00	0,00	0,00
		T/1-P : 1		1,00000						
		T/1-L : 1		1,00000						

46	998766201R00	Přesun hmot pro konstrukce truhlářské v objektech výšky do 6 m 50 m vodorovně	%	103,14740	0,99	102,12	0,00	0,00	0,00	0,00
----	--------------	--	---	-----------	------	--------	------	------	------	------

Díl: 771	Podlahy z dlaždic a obklady	686 191,90	1,72	0,00
-----------------	------------------------------------	-------------------	-------------	-------------

47	711212002RT1	Izolace proti vodě stěrka hydroizolační proti vlhkosti	m2	92,50000	463,96	42 916,30	0,00	0,34	0,00	0,00
		Skladba B 1 NP - formát 200*200 mm 92,50		92,50000						

48	771575107RT2	Montáž podlah vnitřních z dlaždic keramických 200 x 200 mm, režných nebo glazovaných, hladkých, kladených do flexibilního tmele	m2	92,50000	542,92	50 220,10	0,00	0,21	0,00	0,00
		Skladba B 1.NP - formát 200*200 mm								
		m.č. 1,12 : 17,94		17,94000						
		m.č. 1,14 : 17,94		17,94000						

Položkový soupis prací a dodávek

S:	18-3697	MSRA, východní tribuna - sanace vlhkosti
O:	MSRA_SO04	SO 04 Sanace vlhkosti východní tribuna I.část
R:	03	SO 04 Sanace vlhkosti východní tribuna I.část

P.č.	Číslo položky	Název položky	MJ	Množství	Cena / MJ	Celkem	Hmotnost / MJ	Hmotnost celk.(t)	Dem. hmotnost / MJ	Dem. hmotnost celk.(t)
		m.č. 1,25		17,94		17,94000				
		m.č. 1,35		2,80		2,80000				
		m.č. 1,44		17,94		17,94000				
		m.č. 1,50		17,94		17,94000				

49	771575109RT2	Montáž podlah vnitřních z dlaždic keramických 300 x 300 mm, režných nebo glazovaných, hladkých, kladených do flexibilního tmele	m2	334,06000	552,72	184 641,64	0,00	0,81	0,00	0,00
----	--------------	---	----	-----------	--------	------------	------	------	------	------

Skladba A

1.NP - formát 300*300 mm

m.č. 1,06	3,79	3,79000
m.č. 1,07	13,64	13,64000
m.č. 1,08	17,80	17,80000
m.č. 1,09	3,30	3,30000
m.č. 1,13	28,08	28,08000
m.č. 1,15	3,30	3,30000
m.č. 1,18	19,50	19,50000
m.č. 1,19	3,79	3,79000
m.č. 1,20	13,64	13,64000
m.č. 1,21	17,81	17,81000
m.č. 1,22	3,30	3,30000
m.č. 1,26	10,11	10,11000
m.č. 1,33	10,83	10,83000
m.č. 1,34	23,52	23,52000
m.č. 1,37	1,76	1,76000
m.č. 1,38	27,56	27,56000
m.č. 1,39	5,18	5,18000
m.č. 1,40	28,86	28,86000
m.č. 1,41	2,30	2,30000
m.č. 1,46	28,86	28,86000
m.č. 1,47	2,30	2,30000
m.č. 1,51	53,85	53,85000
m.č. 1,54	10,98	10,98000

50	771578011R00	Montáž podlah vnitřních z dlaždic keramických Zvláštní úpravy spár spára podlaha-stěna silikonem	m	484,05000	52,80	25 557,84	0,00	0,02	0,00	0,00
----	--------------	--	---	-----------	-------	-----------	------	------	------	------

1.NP - formát 200*200 mm

Položkový soupis prací a dodávek

S:	18-3697	MSRA, východní tribuna - sanace vlhkosti
O:	MSRA_SO04	SO 04 Sanace vlhkosti východní tribuna I.část
R:	03	SO 04 Sanace vlhkosti východní tribuna I.část

P.č.	Číslo položky	Název položky	MJ	Množství	Cena / MJ	Celkem	Hmotnost / MJ	Hmotnost celk.(t)	Dem. hmotnost / MJ	Dem. hmotnost celk.(t)
	m.č. 1,12	(1,2+5,15)*2+(2,17+5,15)*2		27,34000						
	m.č. 1,14	(1,2+5,15)*2+(2,17+5,15)*2		27,34000						
	m.č. 1,25	(1,2+5,15)*2+(2,17+5,15)*2		27,34000						
	m.č. 1,35	(1,6+1,8+0,9)*2		8,60000						
	m.č. 1,44	(1,2+5,15)*2+(2,17+5,15)*2		27,34000						
	m.č. 1,50	(1,2+5,15)*2+(2,17+5,15)*2		27,34000						
		Mezisoučet		145,30000						
		1.NP - formát 300*300 mm								
	m.č. 1,06	(1,5+2,475)*2		7,95000						
	m.č. 1,07	(5,4+2,475)*2		15,75000						
	m.č. 1,08	(7,05+2,525)*2		19,15000						
	m.č. 1,09	(1,5+2,2)*2		7,40000						
	m.č. 1,13	(5,4+5,15)*2		21,10000						
	m.č. 1,15	(1,5+2,2)*2		7,40000						
	m.č. 1,18	(3,75+5,15)*2		17,80000						
	m.č. 1,19	(1,5+2,475)*2		7,95000						
	m.č. 1,20	(5,4+2,475)*2		15,75000						
	m.č. 1,21	(7,05+2,525)*2		19,15000						
	m.č. 1,22	(1,5+2,2)*2		7,40000						
	m.č. 1,26	(8,5+1,15)*2		19,30000						
	m.č. 1,33	(6,825+1,9)*2		17,45000						
	m.č. 1,34	(6,825+3,85)*2		21,35000						
	m.č. 1,37	(1,6+1,05)*2		5,30000						
	m.č. 1,38	(5,3+5,15)*2		20,90000						
	m.č. 1,39	(3,45+1,45)*2		9,80000						
	m.č. 1,40	(5,55+5,15)*2		21,40000						
	m.č. 1,41	(1,35+1,7)*2		6,10000						
	m.č. 1,46	(5,55+5,15)*2		21,40000						
	m.č. 1,47	(1,35+1,7)*2		6,10000						
	m.č. 1,51	(7,05+5,15+1,38)*2		27,16000						
	m.č. 1,54	(2,845+5,0)*2		15,69000						
		Mezisoučet		338,75000						

51	771579791R00	Montáž podlah vnitřních z dlaždic keramických Příplatky k položkám montáže podlah keramických příplatek za plochu podlah keramických do 5 m2 jednotlivě	m2	31,82000	14,14	449,93	0,00	0,00	0,00	0,00
		Skladba B								

Položkový soupis prací a dodávek

S:	18-3697	MSRA, východní tribuna - sanace vlhkosti
O:	MSRA_SO04	SO 04 Sanace vlhkosti východní tribuna I.část
R:	03	SO 04 Sanace vlhkosti východní tribuna I.část

P.č.	Číslo položky	Název položky	MJ	Množství	Cena / MJ	Celkem	Hmotnost / MJ	Hmotnost celk.(t)	Dem. hmotnost / MJ	Dem. hmotnost celk.(t)
		1.NP - formát 200*200 mm								
		m.č. 1,35 : 2,80		2,80000						
		Skladba A								
		1 NP - formát 300*300 mm								
		m.č. 1,06 : 3,79		3,79000						
		m.č. 1,09 : 3,30		3,30000						
		m.č. 1,15 : 3,30		3,30000						
		m.č. 1,19 : 3,79		3,79000						
		m.č. 1,22 : 3,30		3,30000						
		m.č. 1,37 : 1,76		1,76000						
		m.č. 1,39 : 5,18		5,18000						
		m.č. 1,41 : 2,30		2,30000						
		m.č. 1,47 : 2,30		2,30000						
52	771579795R00	Montáž podlah vnitřních z dlaždic keramických Příplatek k položkám montáže podlah keramických příplatek za spárování voduodpující hmotou - plošně	m2	426,56000	21,90	9 341,66	0,00	0,34	0,00	0,00
		Skladba B								
		1.NP - formát 200*200 mm : 92,50		92,50000						
		Skladba A								
		1.NP - formát 300*300 mm : 334,06		334,06000						
53	PC-KERAM DLAŽE	Keramická dlažba, formát 300*300 mm, R 10A, barva-antarcit viz TZ - specifikace	m2	367,46600	508,00	186 672,73	0,00	0,00	0,00	0,00
		Ztratně								
		1.NP - formát 300*300 mm								
		m.č. 1,06 : 3,79*1,10		4,16900						
		m.č. 1,07 : 13,64*1,10		15,00400						
		m.č. 1,08 : 17,80*1,10		19,58000						
		m.č. 1,09 : 3,30*1,10		3,63000						
		m.č. 1,13 : 28,08*1,10		30,88800						
		m.č. 1,15 : 3,30*1,10		3,63000						
		m.č. 1,18 : 19,50*1,10		21,45000						
		m.č. 1,19 : 3,79*1,10		4,16900						
		m.č. 1,20 : 13,64*1,10		15,00400						
		m.č. 1,21 : 17,81*1,10		19,59100						
		m.č. 1,22 : 3,30*1,10		3,63000						
		m.č. 1,26 : 10,11*1,10		11,12100						

Položkový soupis prací a dodávek

S:	18-3697	MSRA, východní tribuna - sanace vlhkosti
O:	MSRA_SO04	SO 04 Sanace vlhkosti východní tribuna I.část
R:	03	SO 04 Sanace vlhkosti východní tribuna I.část

P.č.	Číslo položky	Název položky	MJ	Množství	Cena / MJ	Celkem	Hmotnost / MJ	Hmotnost celk.(t)	Dem. hmotnost / MJ	Dem. hmotnost celk.(t)
		m.č. 1,33 : 10,83*1,10		11,91300						
		m.č. 1,34 : 23,52*1,10		25,87200						
		m.č. 1,37 : 1,76*1,10		1,93600						
		m.č. 1,38 : 27,56*1,10		30,31600						
		m.č. 1,39 : 5,18*1,10		5,69800						
		m.č. 1,40 : 28,86*1,10		31,74600						
		m.č. 1,41 : 2,30*1,10		2,53000						
		m.č. 1,46 : 28,86*1,10		31,74600						
		m.č. 1,47 : 2,30*1,10		2,53000						
		m.č. 1,51 : 53,85*1,10		59,23500						
		m.č. 1,54 : 10,98*1,10		12,07800						

54	PC-KERAM.DLAŽE	Keramická dlažba, formát 200*200 mm, R 10B, barva- světle šedá reliéfní RAL 8500 viz TZ -, specifikace	m2	101,75000	410,00	41 717,50	0,00	0,00	0,00	0,00
----	----------------	--	----	-----------	--------	-----------	------	------	------	------

Ztratné

1.NP - formát 200*200 mm

m.č. 1,12 : 17,94*1,10	19,73400
m.č. 1,14 : 17,94*1,10	19,73400
m.č. 1,25 : 17,94*1,10	19,73400
m.č. 1,35 : 2,80*1,10	3,08000
m.č. 1,44 : 17,94*1,10	19,73400
m.č. 1,50 : 17,94*1,10	19,73400

55	PC-KERAM.SOKL	Keramický soklík v 100 mm vč.nerezové hrany viz TZ - D+M	m	338,75000	338,00	114 497,50	0,00	0,00	0,00	0,00
----	---------------	--	---	-----------	--------	------------	------	------	------	------

1.NP - formát 300*300 mm

m.č. 1,06 : (1,5+2,475)*2	7,95000
m.č. 1,07 : (5,4+2,475)*2	15,75000
m.č. 1,08 : (7,05+2,525)*2	19,15000
m.č. 1,09 : (1,5+2,2)*2	7,40000
m.č. 1,13 : (5,4+5,15)*2	21,10000
m.č. 1,15 : (1,5+2,2)*2	7,40000
m.č. 1,18 : (3,75+5,15)*2	17,80000
m.č. 1,19 : (1,5+2,475)*2	7,95000
m.č. 1,20 : (5,4+2,475)*2	15,75000
m.č. 1,21 : (7,05+2,525)*2	19,15000
m.č. 1,22 : (1,5+2,2)*2	7,40000

Položkový soupis prací a dodávek

S:	18-3697	MSRA, východní tribuna - sanace vlhkosti
O:	MSRA_SO04	SO 04 Sanace vlhkosti východní tribuna I.část
R:	03	SO 04 Sanace vlhkosti východní tribuna I.část

P.č.	Číslo položky	Název položky	MJ	Množství	Cena / MJ	Celkem	Hmotnost / MJ	Hmotnost celk.(t)	Dem. hmotnost / MJ	Dem. hmotnost celk.(t)
		m.č. 1,26 : (8,5+1,15)*2		19,30000						
		m.č. 1,33 : (6,825+1,9)*2		17,45000						
		m.č. 1,34 : (6,825+3,85)*2		21,35000						
		m.č. 1,37 : (1,6+1,05)*2		5,30000						
		m.č. 1,38 : (5,3+5,15)*2		20,90000						
		m.č. 1,39 : (3,45+1,45)*2		9,80000						
		m.č. 1,40 : (5,55+5,15)*2		21,40000						
		m.č. 1,41 : (1,35+1,7)*2		6,10000						
		m.č. 1,46 : (5,55+5,15)*2		21,40000						
		m.č. 1,47 : (1,35+1,7)*2		6,10000						
		m.č. 1,51 : (7,05+5,15+1,38)*2		27,16000						
		m.č. 1,54 : (2,845+5,0)*2		15,69000						

56	998771201R00	Přesun hmot pro podlahy z dlaždic v objektech výšky do 6 m 50 m vodorovně	%	6 560,15200	4,60	30 176,70	0,00	0,00	0,00	0,00
----	--------------	--	---	-------------	------	-----------	------	------	------	------

Díl: 781		Obklady keramické			660 095,03		2,53		0,00	
57	711212002RT6	Izolace proti vodě stěrka hydroizolační proti vlhkosti a tlakové vodě Odd 781, pol.č. - keramický obklad 380,135	m2	380,13500	307,12	116 747,06	0,00	1,60	0,00	0,00

58	781111121R00	Doplňkové práce při provádění obkladů montáž lišt rohových, vanových a dilatačních 1.NP Úroveň +0,000 až +3,100	m	249,30000	61,13	15 239,71	0,00	0,00	0,00	0,00
		m.č. 1,12 : (3,45+5,45)*2+(2,0+0,8+2,0)+(2,0*6)		34,60000						
		m.č. 1,14 : (3,45+5,45)*2+(2,0+0,8+2,0)*2+(2,0*6)		39,40000						
		m.č. 1,25 : (3,45+5,45)*2+(2,0+0,8+2,0)+(2,0*6)		34,60000						
		m.č. 1,35 : (1,6+1,8+0,9)*2+(2,0+0,6+2,0)+(2,0+0,8*2,0)+(2,0*2)		20,80000						
		m.č. 1,44 : (3,45+5,45)*2+(2,0+0,8+2,0)+(2,0*6)		34,60000						
		m.č. 1,50 : (3,45+5,45)*2+(2,0+0,8+2,0)*2+(2,0*6)		39,40000						
		Mezisoučet		203,40000						
		1.NP Úroveň -0,120 až +1,880								
		m.č. 1,12 : (5,15+2*0,17)*2-(0,9*2)		9,18000						
		m.č. 1,14 : (5,15+2*0,17)*2-(0,9*2)		9,18000						
		m.č. 1,25 : (5,15+2*0,17)*2-(0,9*2)		9,18000						
		m.č. 1,44 : (5,15+2*0,17)*2-(0,9*2)		9,18000						

Položkový soupis prací a dodávek

S:	18-3697	MSRA, východní tribuna - sanace vlhkosti
O:	MSRA_SO04	SO 04 Sanace vlhkosti východní tribuna I.část
R:	03	SO 04 Sanace vlhkosti východní tribuna I.část

P.č.	Číslo položky	Název položky	MJ	Množství	Cena / MJ	Celkem	Hmotnost / MJ	Hmotnost celk.(t)	Dem. hmotnost / MJ	Dem. hmotnost celk.(t)
		m.č. 1,50 : (5,15+2*0,17)*2-(0,9*2) Mezisoučet		9,18000 45,90000						
59	781111131R00	Doplňkové práce při provádění obkladů vyplnění dilatačních spár tmelem 1 NP Úroveň +0,000 až +3,100 m.č. 1,12 : (2,0*6)+(3,1*4) m.č. 1,14 : (2,0*6)+(3,1*4) m.č. 1,25 : (2,0*6)+(3,1*4) m.č. 1,35 : (3,1*6) m.č. 1,44 : (2,0*6)+(3,1*4) m.č. 1,50 : (2,0*6)+(3,1*4)	m	140,60000	49,45	6 952,67	0,00	0,00	0,00	0,00
60	781415015RT2	Montáž obkladů vnitřních z obkladaček pórovinných montáž obkladů vnitřních z obkladaček pórovinných do tmele . 200 x 200, nebo 300 x 150 mm, lepených do flexibilního tmele 1 NP Úroveň +0,000 až +3,100 m.č. 1,12 : ((3,45+5,45)*2*3,1+(3,45*0,3))-((0,8*2,0)+(0,9*0,6)*2) m.č. 1,14 : ((3,45+5,45)*2*3,1+(3,45*0,3))-((0,8*2,0)*2+(0,9*0,6)*2) m.č. 1,25 : ((3,45+5,45)*2*3,1+(3,45*0,3))-((0,8*2,0)+(0,9*0,6)*2) m.č. 1,35 : (1,6+1,8+0,9)*2*3,1-((0,6*2,0)+(0,8*2,0)) m.č. 1,44 : ((3,45+5,45)*2*3,1+(3,45*0,3))-((0,8*2,0)+(0,9*0,6)*2) m.č. 1,50 : ((3,45+5,45)*2*3,1+(3,45*0,3))-((0,8*2,0)*2+(0,9*0,6)*2) Mezisoučet 1 NP Úroveň -0,120 až +1,880 m.č. 1,12 : ((5,15+2*0,17)*2,0-(0,9*2,0))*2 m.č. 1,14 : ((5,15+2*0,17)*2,0-(0,9*2,0))*2 m.č. 1,25 : ((5,15+2*0,17)*2,0-(0,9*2,0))*2 m.č. 1,44 : ((5,15+2*0,17)*2,0-(0,9*2,0))*2 m.č. 1,50 : ((5,15+2*0,17)*2,0-(0,9*2,0))*2 Mezisoučet	m2	380,13500	600,08	228 111,41	0,00	0,89	0,00	0,00
61	781419706R00	Montáž obkladů vnitřních z obkladaček pórovinných příplatky k položkám montáže obkladů vnitřních z obkladaček pórovinných příplatek za spárovací vodotěsnou hmotu - plošně	m2	380,13500	33,17	12 609,08	0,00	0,04	0,00	0,00

Položkový soupis prací a dodávek

S:	18-3697	MSRA, východní tribuna - sanace vlhkosti
O:	MSRA_SO04	SO 04 Sanace vlhkosti východní tribuna I.část
R:	03	SO 04 Sanace vlhkosti východní tribuna I.část

P.č.	Číslo položky	Název položky	MJ	Množství	Cena / MJ	Celkem	Hmotnost / MJ	Hmotnost celk.(t)	Dem. hmotnost / MJ	Dem. hmotnost celk.(t)
		Odd 781,pol.č. - keramický obklad - 380,135		380,13500						
62	PC-BANDAZ.PASH	Montáž samolepicí bandážové pásky viz TZ - D+M	m	352,10000	196,00	69 011,60	0,00	0,00	0,00	0,00
		Odd 771,pol.č. - dilatace stěna-podlaha								
		1.NP - formát 200*200 mm								
		m.č. 1,12 (1,2+5,15)*2+(2,17+5,15)*2		27,34000						
		m.č. 1,14 (1,2+5,15)*2+(2,17+5,15)*2		27,34000						
		m.č. 1,25 (1,2+5,15)*2+(2,17+5,15)*2		27,34000						
		m.č. 1,35 (1,6+1,8+0,9)*2		8,60000						
		m.č. 1,44 (1,2+5,15)*2+(2,17+5,15)*2		27,34000						
		m.č. 1,50 (1,2+5,15)*2+(2,17+5,15)*2		27,34000						
		Mezisoučet		145,30000						
		1.NP - dilatační spáry+svisle obkladové hrany								
		Úroveň +0,000 až +3,100								
		m.č. 1,12 (2,0*12)+(3,1*4)		36,40000						
		m.č. 1,14 (2,0*12)+(3,1*4)		36,40000						
		m.č. 1,25 (2,0*12)+(3,1*4)		36,40000						
		m.č. 1,35 (3,1*8)		24,80000						
		m.č. 1,44 (2,0*12)+(3,1*4)		36,40000						
		m.č. 1,50 (2,0*12)+(3,1*4)		36,40000						
		Mezisoučet		206,80000						
63	PC-KERAM OBKL	Keramický obklad 200*200 mm - bílá viz TZ - specifikace	m2	209,07430	265,00	55 404,69	0,00	0,00	0,00	0,00
		Ztratné								
		Odd 781,pol.č. - keramický obklad (380,135/2)*1,10		209,07425						
64	PC-KERAM OBKL	Keramický obklad 200*200 mm - modrá RAL 5002 viz TZ - specifikace	m2	209,07430	345,00	72 130,63	0,00	0,00	0,00	0,00
		Ztratné								
		Odd 781,pol.č. - keramický obklad (380,135/2)*1,10		209,07425						
65	PC-OBKLAD.HRAJ	Obkladová hrana nerezová viz TZ - D+M	m	267,19880	242,00	64 662,11	0,00	0,00	0,00	0,00
		Ztratné								
		1.NP								
		Úroveň +0,000 až +3,100								
		m.č. 1,12 ((3,45+5,45)*2+(3,45*0,3)+(2,0+0,8+2,0)+(2,0*6))*1,05		37,41675						
		m.č. 1,14 ((3,45+5,45)*2+(3,45*0,3)+(2,0+0,8+2,0)*2+(2,0*6))*1,05		42,45675						

Položkový soupis prací a dodávek

S:	18-3697	MSRA, východní tribuna - sanace vlhkosti
O:	MSRA_SO04	SO 04 Sanace vlhkosti východní tribuna I.část
R:	03	SO 04 Sanace vlhkosti východní tribuna I.část

P.č.	Číslo položky	Název položky	MJ	Množství	Cena / MJ	Celkem	Hmotnost / MJ	Hmotnost celk.(t)	Dem. hmotnost / MJ	Dem. hmotnost celk.(t)
	m.č. 1,25	$((3,45+5,45)*2+(3,45*0,3)+(2,0+0,8+2,0)+(2,0*6))*1,05$				37,41675				
	m.č. 1,35	$((1,6+1,8+0,9)*2+(2,0+0,6+2,0)+(2,0+0,8*2,0)+(2,0*2))*1,05$				21,84000				
	m.č. 1,44	$((3,45+5,45)*2+(3,45*0,3)+(2,0+0,8+2,0)+(2,0*6))*1,05$				37,41675				
	m.č. 1,50	$((3,45+5,45)*2+(3,45*0,3)+(2,0+0,8+2,0)*2+(2,0*6))*1,05$				42,45675				
	Mezisoučet					219,00375				
	1.NP									
	Úroveň -0,120 až +1,880									
	m.č. 1,12	$((5,15+2*0,17)*2-(0,9*2))*1,05$				9,63900				
	m.č. 1,14	$((5,15+2*0,17)*2-(0,9*2))*1,05$				9,63900				
	m.č. 1,25	$((5,15+2*0,17)*2-(0,9*2))*1,05$				9,63900				
	m.č. 1,44	$((5,15+2*0,17)*2-(0,9*2))*1,05$				9,63900				
	m.č. 1,50	$((5,15+2*0,17)*2-(0,9*2))*1,05$				9,63900				
	Mezisoučet					48,10500				

66	998781201R00	Přesun hmot pro obklady keramické v objektech výšky do 6 m	%	6 408,68960	3,00	19 226,07	0,00	0,00	0,00	0,00
----	--------------	--	---	-------------	------	-----------	------	------	------	------

Díl: M21		Elektromontáže				1 692,00		0,00		0,00
-----------------	--	-----------------------	--	--	--	-----------------	--	-------------	--	-------------

67	PC-SILNOPROUD	Silnoproud-demontáž krytky vypínače a po provedení keramického obklady zpětná montáž krytky - D+M	ks	6,00000	282,00	1 692,00	0,00	0,00	0,00	0,00
	1.NP									
	m.č. 1,12	1		1,00000						
	m.č. 1,14	1		1,00000						
	m.č. 1,25	1		1,00000						
	m.č. 1,35	1		1,00000						
	m.č. 1,44	1		1,00000						
	m.č. 1,50	1		1,00000						

Díl: D96		Přesuny suti a vybouraných hmot				163 658,13		0,00		0,00
-----------------	--	--	--	--	--	-------------------	--	-------------	--	-------------

68	979081111R00	Odvoz suti a vybouraných hmot na skládku do 1 km	t	67,83194	222,29	15 078,36	0,00	0,00	0,00	0,00
69	979081121R00	Odvoz suti a vybouraných hmot na skládku příplatek za každý další 1 km	t	610,48747	15,57	9 505,29	0,00	0,00	0,00	0,00
70	979082111R00	Vnitrostaveništní doprava suti a vybouraných hmot do 10 m	t	67,83194	310,92	21 090,31	0,00	0,00	0,00	0,00
71	979082121R00	Vnitrostaveništní doprava suti a vybouraných hmot příplatek k ceně za každých dalších 5 m	t	542,65553	34,67	18 813,87	0,00	0,00	0,00	0,00

Položkový soupis prací a dodávek

S:	18-3697	MSRA, východní tribuna - sanace vlhkosti
O:	MSRA_SO04	SO 04 Sanace vlhkosti východní tribuna I.část
R:	03	SO 04 Sanace vlhkosti východní tribuna I.část

P.č.	Číslo položky	Název položky	MJ	Množství	Cena / MJ	Celkem	Hmotnost / MJ	Hmotnost celk.(t)	Dem. hmotnost / MJ	Dem. hmotnost celk.(t)
72	979086213R00	Vodorovná doprava po suchu nebo naložení nakládání vybouraných hmot na dopravní prostředky pro, vodorovnou dopravu.	t	67,83194	782,00	53 044,58	0,00	0,00	0,00	0,00
73	979990107R00	Poplatek za skládku směs betonu, cihel a dřeva, skupina 17 01 01, 17 01 02 a 17 02 01 z Katalogu odpadů	t	67,83194	680,00	46 125,72	0,00	0,00	0,00	0,00

Celkem						2 881 667,86				
---------------	--	--	--	--	--	---------------------	--	--	--	--

Položkový soupis prací a dodávek

S:	18-3697	MSRA, východní tribuna - sanace vlhkosti
O:	MSRA_SO04	SO 04 Sanace vlhkosti východní tribuna I.část
R:	04	SO 04.1 Zdravotně technické instalace

P.č.	Číslo položky	Název položky	MJ	Množství	Cena / MJ	Celkem	Hmotnost / MJ	Hmotnost celk.(t)	Dem. hmotnost / MJ	Dem. hmotnost celk.(t)
Díl: 721 Vnitřní kanalizace						58 065,90		0,00		0,00
1	721170963R00	Opravy odpadního potrubí novodurového propojení dosavadního potrubí PVC, D 75 mm	kus	11,00000	344,57	3 790,27	0,00	0,00	0,00	0,00
2	721171809R00	Demontáž potrubí z novodurových trub přes D 114 mm do D 160 mm odpadního nebo přípojovacího.	m	20,00000	44,99	899,80	0,00	0,00	0,00	0,00
3	721176103R00	Potrubí HT přípojovací vnější průměr D 50 mm, tloušťka stěny 1,8 mm, DN 50 včetně tvarovek, objimek. Bez zednických výpomocí.	m	4,00000	265,17	1 060,68	0,00	0,00	0,00	0,00
4	721176104R00	Potrubí HT přípojovací vnější průměr D 75 mm, tloušťka stěny 1,9 mm, DN 70 včetně tvarovek, objimek. Bez zednických výpomocí.	m	22,00000	347,12	7 636,64	0,00	0,00	0,00	0,00
5	721194105RM1	Zřízení přípojek na potrubí D 50 mm, včetně podomítkové zápachové uzávěrky vyvedení a upevnění odpadních vypustek.	kus	23,00000	1 311,63	30 167,49	0,00	0,00	0,00	0,00
6	721290112R00	Zkouška těsnosti kanalizace v objektech vodou, DN 200	m	26,00000	32,27	839,02	0,00	0,00	0,00	0,00
7	PC_zazátkování	Oprava - zazátkování hrdla kanalizačního potrubí do DN 50	kus	23,00000	323,75	7 446,25	0,00	0,00	0,00	0,00
8	PC_zazátkování2	Oprava - zazátkování hrdla kanalizačního potrubí do DN 110	kus	15,00000	386,00	5 790,00	0,00	0,00	0,00	0,00
9	721290821R00	Vnitrostaveništní přemístění vybouraných hmot svislý, v objektech výšky do 6m vodorovně do 100 m	t	0,10171	1 679,60	170,83	0,00	0,00	0,00	0,00
10	998721103R00	Přesun hmot pro vnitřní kanalizaci v objektech výšky do 24 m 50 m vodorovně, měřeno od těžiště půdorysné plochy skládky do těžiště půdorysné plochy objektu	t	0,10171	759,39	77,24	0,00	0,00	0,00	0,00
11	979011111R00	Svislá doprava sutí a vybouraných hmot za prvé podlaží nad nebo pod základním podlažím	t	0,52600	356,80	187,68	0,00	0,00	0,00	0,00
Díl: 722 Vnitřní vodovod						35 399,21		0,00		0,00
12	722130901R00	Opravy vodovodního potrubí závitového zazátkování vývodu,	kus	94,00000	29,22	2 746,68	0,00	0,00	0,00	0,00
13	722171912R00	Opravy vodovodního potrubí z plastových trubek ostatní práce mimo spojové svary s přidáním materiálu odříznutí plastové trubky, přes D 16 do D 20 mm	kus	94,00000	9,06	851,64	0,00	0,00	0,00	0,00

Položkový soupis prací a dodávek

S:	18-3697	MSRA, východní tribuna - sanace vlhkosti
O:	MSRA_SO04	SO 04 Sanace vlhkosti východní tribuna I.část
R:	04	SO 04.1 Zdravotně technické instalace

P.č.	Číslo položky	Název položky	MJ	Množství	Cena / MJ	Celkem	Hmotnost / MJ	Hmotnost celk.(t)	Dem. hmotnost / MJ	Dem. hmotnost celk.(t)
14	722172330R00	Potrubí z plastických hmot polypropylenové potrubí PP-R, D 16 mm, s 2,7 mm, PN 20, polyfúzně svařované, včetně zednických výpomocí včetně tvarovek, bez zednických výpomocí	m	48,00000	306,91	14 731,68	0,00	0,00	0,00	0,00
15	722176111R00	Montáž rozvodů vody podle technologie spojování svařovaných polyfúzně, D do 16 mm	m	48,00000	183,75	8 820,00	0,00	0,00	0,00	0,00
16	722190401R00	Vyvedení a upevnění výpusť DN 15	kus	24,00000	228,53	5 484,72	0,00	0,00	0,00	0,00
17	722280106R00	Tlakové zkoušky vodovodního potrubí do DN 32	m	48,00000	14,73	707,04	0,00	0,00	0,00	0,00
18	PC_izolace	Potrubní izolační pouzdro, tl. stěny 20 mm vnitřní průměr 18 mm	m	48,00000	39,80	1 910,40	0,00	0,00	0,00	0,00
19	998722103R00	Přesun hmot pro vnitřní vodovod v objektech výšky do 24 m vodorovně do 50 m	t	0,21244	692,19	147,05	0,00	0,00	0,00	0,00
Díl: 725 Zařizovací předměty						577 088,15	0,00	0,00	0,00	0,00
20	725210821R00	Demontáž umyvadel umyvadel bez výtokových armatur	soubor	23,00000	150,66	3 465,18	0,00	0,00	0,00	0,00
21	725219401R00	Umyvadlo montáž na šrouby do zdiva	soubor	23,00000	853,04	19 619,92	0,00	0,00	0,00	0,00
22	725820801R00	Demontáž baterií nástěnných do G 3/4"	soubor	23,00000	85,61	1 969,03	0,00	0,00	0,00	0,00
23	725825111RT2	Batene umyvadlové a dřezové umyvadlová, nástěnná, ruční ovládání, nadstandardní, včetně dodávky materiálu	kus	23,00000	5 215,50	119 956,50	0,00	0,00	0,00	0,00
24	725829201R00	Baterie umyvadlové a dřezové Montáž baterií umyvadlových a dřezových umyvadlové a dřezové nástěnné chromové	kus	23,00000	319,65	7 351,95	0,00	0,00	0,00	0,00
25	725840851R00	Demontáž baterií sprchových diferenciálních G 5/4x6/4	kus	23,00000	214,28	4 928,44	0,00	0,00	0,00	0,00
26	725849205R00	Montáž batene sprchové podomítkové	kus	23,00000	771,63	17 747,49	0,00	0,00	0,00	0,00
27	725869101R00	Montáž zápachové uzávěrky pro zařiz. předměty umyvadlové, D 32	kus	23,00000	155,24	3 570,52	0,00	0,00	0,00	0,00
28	PC_sprch. bater	Samouzávěrná sprchová baterie chromový povrch, viz TZ	kus	24,00000	8 960,00	215 040,00	0,00	0,00	0,00	0,00

Položkový soupis prací a dodávek

S:	18-3697	MSRA, východní tribuna - sanace vlhkosti
O:	MSRA_SO04	SO 04 Sanace vlhkosti východní tribuna I.část
R:	04	SO 04.1 Zdravotně technické instalace

P.č.	Číslo položky	Název položky	MJ	Množství	Cena / MJ	Celkem	Hmotnost / MJ	Hmotnost celk.(t)	Dem. hmotnost / MJ	Dem. hmotnost celk.(t)
29	PC_sprch. hlav	Sprchová nástěnná hlavice chromový povrch	kus	24,00000	3 320,00	79 680,00	0,00	0,00	0,00	0,00
30	PC_vestav.sous	Podomítková vestavbová soustava	kus	24,00000	2 230,00	53 520,00	0,00	0,00	0,00	0,00
31	PC_žlab 1	odtokový žlab z nerezové oceli, dva odtoky DN50 stav. výška 90 mm, dl.2100 mm, vč. montáže a krytu	kus	8,00000	4 780,00	38 240,00	0,00	0,00	0,00	0,00
32	PC_žlab 2	odtokový žlab z nerezové oceli, dva odtoky DN50 stav. výška 90 mm, dl.1800 mm, vč. montáže a krytu	kus	2,00000	4 080,00	8 160,00	0,00	0,00	0,00	0,00
33	PC_žlab 3	odtokový žlab z nerezové oceli, jeden odtok DN50 stav. výška 90 mm, dl.700 mm, vč. montáže a krytu	kus	1,00000	3 810,03	3 810,03	0,00	0,00	0,00	0,00
34	998725101R00	Přesun hmot pro zařizovací předměty v objektech výšky do 6 m vodorovně do 50 m	t	0,04025	722,74	29,09	0,00	0,00	0,00	0,00
Díl: D96 Přesuny suti a vybouraných hmot						2 766,62		0,00		0,00
35	979990001R00	Poplatek za skládku stavební suti, skupina 17 09 04 z Katalogu odpadů	t	6,58720	420,00	2 766,62	0,00	0,00	0,00	0,00
Celkem						673 319,88				

Položkový soupis prací a dodávek

S:	18-3697	MSRA, východní tribuna - sanace vlhkosti
O:	MSRA_SO05	SO 05 Sanace vlhkosti východní tribuna II.část
R:	05	SO 05 Sanace vlhkosti východní tribuna II.část

P.č.	Číslo položky	Název položky	MJ	Množství	Cena / MJ	Celkem	Hmotnost / MJ	Hmotnost celk.(t)	Dem. hmotnost / MJ	Dem. hmotnost celk.(t)
Díl: 61						31 956,11		2,32		0,00
1	610991111R00	Zakryvání výplní vnitřních otvorů, předmětů apod. fólií Pe 0,05-0,2 mm	m2	41,41500	46,03	1 906,33	0,00	0,00	0,00	0,00
které se zřizují před úpravami povrchu, a obalení osazených dveřních zárubní před znečištěním při úpravách povrchu nástřikem plastických maltovin včetně pozdějšího odkrytí, 1.NP - stáv plastové výplně Stáv okna 900/600 mm (0,9*0,6)*54 29.16000 Stáv dveře 950/2150 mm (0,95*2,15)*6 12.26000										
2	612476015U00	Sanační omítka systém vnitřní	m2	35,60400	844,00	30 049,78	0,07	2,32	0,00	0,00
1.NP - navržený stav m.č. 1,01 : (3,8*0,8) 3,04000 m.č. 1,05 (1,0*1,5) 1,50000 m.č. 1,09 : (1,3*0,7)+(0,7*1,0)+(0,7*0,3) 1,82000 m.č. 1,18 : (2,0*0,15) 0,30000 m.č. 1,21 (1,45*0,25) 0,36250 m.č. 1,22 (0,5*0,15)+(0,65*0,3)+(1,4*0,35)+(0,6*0,2) 0,88000 m.č. 1,26 : (2,575*0,5)+(0,255*0,3)+(0,9*0,4)+(0,3*0,4)+(0,75*0,6) 2,29400 m.č. 1,28 (2,2*0,8) 1,76000 m.č. 1,30 a 1,31 : (1,95*0,45) 0,87750 m.č. 1,38 (1,1*0,3) 0,33000 m.č. 1,39 : (0,85*0,2) 0,17000 m.č. 1,46 : (0,4*0,2) 0,08000 m.č. 1,47 : (0,4*0,6) 0,24000 m.č. 1,51 (5,15*1,0) 5,15000 m.č. 1,60 (2,0*2,0) 4,00000 m.č. 1,61 (1,55*0,4)+(9,45*0,4)+(4,8*0,4)+(7,2*0,9) 12,80000										
Díl: 95						51 031,43		0,19		0,00
3	289970111R00	Geotextilie separační, filtrační, zpevňující polypropylén, 300 g/m2	m2	356,84000	58,00	20 696,72	0,00	0,18	0,00	0,00
1.NP - navržený stav m.č. 1,01 55,00 55,00000 m.č. 1,05 26,92 26,92000 m.č. 1,09 3,30 3,30000 m.č. 1,18 19,50 19,50000 m.č. 1,21 17,81 17,81000 m.č. 1,22 3,30 3,30000										

Položkový soupis prací a dodávek

S:	18-3697	MSRA, východní tribuna - sanace vlhkosti
O:	MSRA_SO05	SO 05 Sanace vlhkosti východní tribuna II.část
R:	05	SO 05 Sanace vlhkosti východní tribuna II.část

P.č.	Číslo položky	Název položky	MJ	Množství	Cena / MJ	Celkem	Hmotnost / MJ	Hmotnost celk.(t)	Dem. hmotnost / MJ	Dem. hmotnost celk.(t)
		m.č. 1,26 : 10,11		10,11000						
		m.č. 1,28 : 5,40		5,40000						
		m.č. 1,30 : 6,69		6,69000						
		m.č. 1,31 : 11,07		11,07000						
		m.č. 1,38 : 27,56		27,56000						
		m.č. 1,39 : 5,18		5,18000						
		m.č. 1,46 : 28,86		28,86000						
		m.č. 1,47 : 2,30		2,30000						
		m.č. 1,51 : 53,85		53,85000						
		m.č. 1,60 : 26,00		26,00000						
		m.č. 1,61 : 53,99		53,99000						
4	952901110R00	Čištění budov mytím vnějších ploch oken a dveří	m2	41,41500	50,14	2 076,55	0,00	0,00	0,00	0,00
		1 NP - stáv. plastové výplně :								
		Stáv. okna 900/600 mm : (0,9*0,6)*54		29,16000						
		Stáv. dveře 950/2150 mm : (0,95*2,15)*6		12,26000						
5	952901111R00	#####	m2	356,84000	74,00	26 406,16	0,00	0,01	0,00	0,00
		1 NP - navržený stav :								
		m.č. 1,01 : 55,00		55,00000						
		m.č. 1,05 : 26,92		26,92000						
		m.č. 1,09 : 3,30		3,30000						
		m.č. 1,18 : 19,50		19,50000						
		m.č. 1,21 : 17,81		17,81000						
		m.č. 1,22 : 3,30		3,30000						
		m.č. 1,26 : 10,11		10,11000						
		m.č. 1,28 : 5,40		5,40000						
		m.č. 1,30 : 6,69		6,69000						
		m.č. 1,31 : 11,07		11,07000						
		m.č. 1,38 : 27,56		27,56000						
		m.č. 1,39 : 5,18		5,18000						
		m.č. 1,46 : 28,86		28,86000						
		m.č. 1,47 : 2,30		2,30000						
		m.č. 1,51 : 53,85		53,85000						
		m.č. 1,60 : 26,00		26,00000						
		m.č. 1,61 : 53,99		53,99000						

Položkový soupis prací a dodávek

S:	18-3697	MSRA, východní tribuna - sanace vlhkosti
O:	MSRA_SO05	SO 05 Sanace vlhkosti východní tribuna II.část
R:	05	SO 05 Sanace vlhkosti východní tribuna II.část

P.č.	Číslo položky	Název položky	MJ	Množství	Cena / MJ	Celkem	Hmotnost / MJ	Hmotnost celk.(t)	Dem. hmotnost / MJ	Dem. hmotnost celk.(t)
6	952902110R00	Čištění budov zametáním v místnostech, chodbách, na schodišti a na půdě	m2	356,84000	5,19	1 852,00	0,00	0,00	0,00	0,00

1.NP - navržený stav

m.č. 1,01	55,00	55,00000
m.č. 1,05	26,92	26,92000
m.č. 1,09	3,30	3,30000
m.č. 1,18	19,50	19,50000
m.č. 1,21	17,81	17,81000
m.č. 1,22	3,30	3,30000
m.č. 1,26	10,11	10,11000
m.č. 1,28	5,40	5,40000
m.č. 1,30	6,69	6,69000
m.č. 1,31	11,07	11,07000
m.č. 1,38	27,56	27,56000
m.č. 1,39	5,18	5,18000
m.č. 1,46	28,86	28,86000
m.č. 1,47	2,30	2,30000
m.č. 1,51	53,85	53,85000
m.č. 1,60	26,00	26,00000
m.č. 1,61	53,99	53,99000

Díl: 99 Staveništní přesun hmot					939,81	0,00	0,00	0,00	
7	999281105R00	Přesun hmot pro opravy a údržbu objektů pro opravy a údržbu dosavadních objektů včetně vnějších pláštů výšky do 6 m, oborů 801, 803, 811 a 812	t	2,51899	373,09	939,81	0,00	0,00	0,00

Díl: 784 Malby					578 168,40	1,68	0,00	0,00	
8	784191101R00	Příprava povrchu Penetrace (napouštění) podkladu disperzní, jednonásobná	m2	7 315,80980	19,78	144 706,72	0,00	0,51	0,00

1.NP - navržený stav

m.č. 1,01	55,00+(8,63+7,715)*2*2,76	145,22000
m.č. 1,02	1,48+(1,345+1,1)*2*1,1	6,86000
m.č. 1,03	1,54+(1,4+1,1)*2*1,1	7,04000
m.č. 1,05	26,92+(4,4+6,5)*2*2,76	87,09000
m.č. 1,06	3,79+(1,5+2,475)*2*2,76	25,73000
m.č. 1,07	13,64+(5,4+2,475)*2*2,76	57,11000

Položkový soupis prací a dodávek

S:	18-3697	MSRA, východní tribuna - sanace vlhkosti
O:	MSRA_SO05	SO 05 Sanace vlhkosti východní tribuna II.část
R:	05	SO 05 Sanace vlhkosti východní tribuna II.část

P.č.	Číslo položky	Název položky	MJ	Množství	Cena / MJ	Celkem	Hmotnost / MJ	Hmotnost celk.(t)	Dem. hmotnost / MJ	Dem. hmotnost celk.(t)
	m.č. 1,08	$17,80+(7,05+2,525)*2*2,76$				70,65000				
	m.č. 1,09	$3,30+(1,5+2,2)*2*2,76$				23,72000				
	m.č. 1,10	$2,10+(1,5+1,35)*2*0,76$				6,43000				
	m.č. 1,11	$2,10+(1,5+1,4)*2*0,76$				6,51000				
	m.č. 1,12	17,94				17,94000				
	m.č. 1,13	$28,08+(5,4+5,15)*2*2,76$				86,32000				
	m.č. 1,14	17,94				17,94000				
	m.č. 1,15	$3,30+(1,5+2,2)*2*2,76$				23,72000				
	m.č. 1,16	$2,10+(1,5+1,35)*2*0,76$				6,43000				
	m.č. 1,17	$2,10+(1,5+1,4)*2*0,76$				6,51000				
	m.č. 1,18	$19,50+(3,75+5,15)*2*2,76$				68,63000				
	m.č. 1,19	$3,79+(1,5+2,475)*2*2,76$				25,73000				
	m.č. 1,20	$13,64+(5,4+2,475)*2*2,76$				57,11000				
	m.č. 1,21	$17,81+(7,05+2,525)*2*2,76$				70,66000				
	m.č. 1,22	$3,30+(1,5+2,2)*2*2,76$				23,72000				
	m.č. 1,23	$2,10+(1,5+1,35)*2*2,76$				17,83000				
	m.č. 1,24	$2,10+(1,5+1,4)*2*2,76$				18,11000				
	m.č. 1,25	17,94				17,94000				
	m.č. 1,26	$10,11+(8,5+1,15)*2*2,76+(1,5+0,9)*2*0,76*2$				70,67000				
	m.č. 1,27	$3,42+(1,9+1,75)*2*0,76$				8,97000				
	m.č. 1,28	$5,40+(4,5+2,2+0,8)*2*0,76+(0,9+1,5)*2*0,76*2$				24,10000				
	m.č. 1,29	$9,44+(2,4+1,5)*2*0,76$				15,37000				
	m.č. 1,30	$6,69+(2,5+2,5)*2*0,76$				14,29000				
	m.č. 1,31	$11,07+(3,0+1,5)*2*0,76+(0,9+1,5)*2*0,76*3$				28,85000				
	m.č. 1,32	$3,34+(2,5+1,5)*2*0,76$				9,42000				
	m.č. 1,33	$10,83+(6,825+1,9)*2*2,76$				58,99000				
	m.č. 1,34	$23,52+(6,825+3,85)*2*2,76$				82,45000				
	m.č. 1,35	2,80				2,80000				
	m.č. 1,36	$3,18+(16+0,9)*2*0,76*2$				5 140,78000				
	m.č. 1,37	$1,76+(1,6+1,05)*2*2,76$				16,39000				
	m.č. 1,38	$27,56+(5,3+5,15)*2*2,76$				85,24000				
	m.č. 1,39	$5,18+(3,45+1,45)*2*2,76$				32,23000				
	m.č. 1,40	$28,86+(5,55+5,15)*2*2,76$				87,92000				
	m.č. 1,41	$2,30+(1,35+1,7)*2*2,76$				19,14000				
	m.č. 1,42	$2,23+(1,35+1,6)*2*0,76$				6,71000				
	m.č. 1,43	$2,23+(1,35+1,65)*2*0,76$				6,79000				

Položkový soupis prací a dodávek

S:	18-3697	MSRA, východní tribuna - sanace vlhkosti
O:	MSRA_SO05	SO 05 Sanace vlhkosti východní tribuna II.část
R:	05	SO 05 Sanace vlhkosti východní tribuna II.část

P.č.	Číslo položky	Název položky	MJ	Množství	Cena / MJ	Celkem	Hmotnost / MJ	Hmotnost celk.(t)	Dem. hmotnost / MJ	Dem. hmotnost celk.(t)
	m.č. 1,44	17,94		17,94000						
	m.č. 1,45	$12,25+(3,45+3,55)*2*2,76$		50,89000						
	m.č. 1,46	$28,86+(5,55+5,15)*2*2,76$		87,92000						
	m.č. 1,47	$2,30+(1,35+1,7)*2*2,76$		19,14000						
	m.č. 1,48	$2,23+(1,35+1,6)*2*0,76$		6,71000						
	m.č. 1,49	$2,23+(1,35+1,65)*2*0,76$		6,79000						
	m.č. 1,50	17,94		17,94000						
	m.č. 1,51	$36,66+(7,05+5,15)*2*2,76$		104,00000						
	m.č. 1,54	$10,98+(2,845+5,15)*2*2,76$		55,11000						
	m.č. 1,55	$1,65+(1,1+1,5)*2*0,76$		5,60000						
	m.č. 1,56	$1,43+(1,1+1,3)*2*0,76$		5,08000						
	m.č. 1,57	$39,66+(5,635+7,715)*2*2,76$		113,35000						
	m.č. 1,58	$1,43+(1,1+1,35)*2*0,76$		5,15000						
	m.č. 1,59	$1,65+(1,1+1,5)*2*0,76$		5,60000						
	m.č. 1,60	$26,00+(4,2+6,5)*2*2,5$		79,50000						
	m.č. 1,61	$53,99+(8,5+6,5)*2*2,5$		128,99000						
9	784195222R00	Malby z maliřských směsí otěruvzdorných, barevně, dvojnásobně Plocha malby : 7315,809	m2	7 315,80900	59,25	433 461,68	0,00	1,17	0,00	0,00

Celkem	662 095,75
---------------	-------------------

Položkový soupis prací a dodávek

S:	18-3697	MSRA, východní tribuna - sanace vlhkosti
O:	MSRA_VON	VON Vedlejší a ostatní náklady
R:	06	VON Vedlejší a ostatní náklady

P.č.	Číslo položky	Název položky	MJ	Množství	Cena / MJ	Celkem	Hmotnost / MJ	Hmotnost celk.(t)	Dem. hmotnost / MJ	Dem. hmotnost celk.(t)
Díl: VN Vedlejší náklady						51 900,00		0,00		0,00
1	005121010R	Vybudování zařízení staveniště Náklady spojené se zřízením přípojek energií k objektům zařízení staveniště, vybudování případných měřicích odběrných míst a zřízení, případná příprava území pro objekty zařízení staveniště a vlastní vybudování objektu zařízení staveniště.	Soubor	1,00000	3 400,00	3 400,00	0,00	0,00	0,00	0,00
2	005121020R	Provoz zařízení staveniště Náklady na vybavení objektů zařízení staveniště, ostraha staveniště, náklady na energie spotřebované dodavatelem v rámci provozu zařízení staveniště, náklady na potřebný úklid v prostorách zařízení staveniště, náklady na nutnou údržbu a opravy na objektech zařízení staveniště a na přípojkách energií	Soubor	1,00000	46 000,00	46 000,00	0,00	0,00	0,00	0,00
3	005121030R	Odstranění zařízení staveniště Odstranění objektu zařízení staveniště včetně přípojek energií a jejich odvoz. Položka zahrnuje i náklady na úpravu povrchů po odstranění zařízení staveniště a úklid ploch, na kterých bylo zařízení staveniště provozováno	Soubor	1,00000	2 500,00	2 500,00	0,00	0,00	0,00	0,00
Díl: ON Ostatní náklady						66 001,00		0,00		0,00
4	005261020R	Bankovní záruky Náklady zhotovitele spojené se zabezpečením a poskytnutím zajišťovacích bankovních záruk, pokud je zadavatel požaduje v obchodních podmínkách.	Soubor	1,00000	1,00	1,00	0,00	0,00	0,00	0,00
5	005261010R	Pojištění dodavatele a pojištění díla Náklady spojené s povinným pojištěním dodavatele nebo stavebního díla či jeho částí, v rozsahu obchodních podmínek	Soubor	1,00000	12 000,00	12 000,00	0,00	0,00	0,00	0,00
6	PC-ODSTRANĚNÍ VLHKOSTI	PC-Náklady na opatření k odstranění zvýšené vlhkosti konstrukci (vysoušeče, ...)	soubor	1,00000	54 000,00	54 000,00	0,00	0,00	0,00	0,00
Celkem						117 901,00				

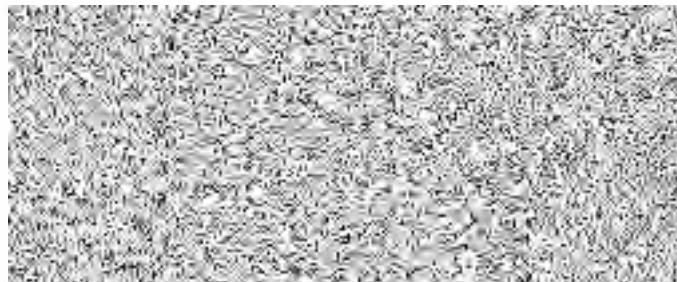
Příloha č. 2 Smlouvy o dílo
"MSRA, východní tribuna – sanace vlhkosti"

SEZNAM PODDODAVATELŮ

Zhotovitel: STAVSPEKTRUM s.r.o., Sokolovská 758, 686 01 Uh. Hradiště, IČ:25526863

ÚDAJE O PODDODAVATELÍCH	
Název:	PROGRES-T, spol. s r.o.
Sídlo:	Na Splávku 1182, 686 01 Uherské Hradiště
Stručný popis prací, které jsou předmětem poddodávky:	SDK konstrukce s požární odolností

Datum: 26.5.2020



Ing. Jaroslav Martínák
jednatel společnosti