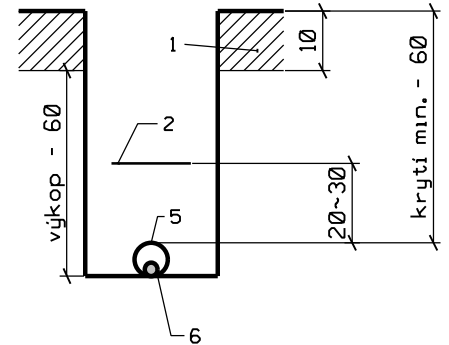
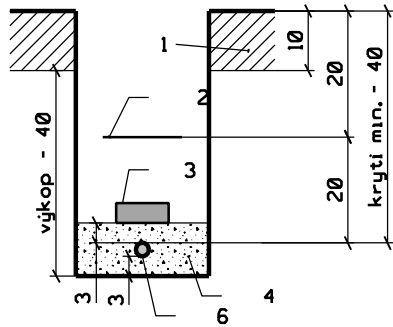


A) Intravilán (zastavěné území)

B) Přechody vjezdů a komunikací

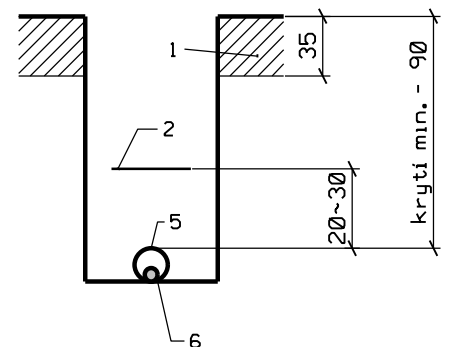
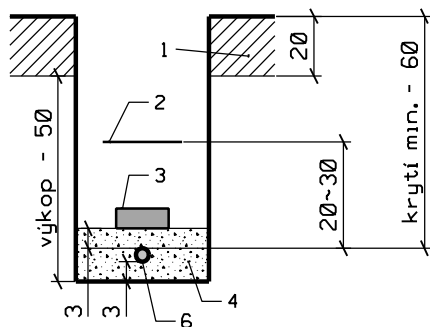
A1) Chodník (povrch - asfalt, beton, dlažba)

B1) Vjezdy do objektů do šíře 6 m



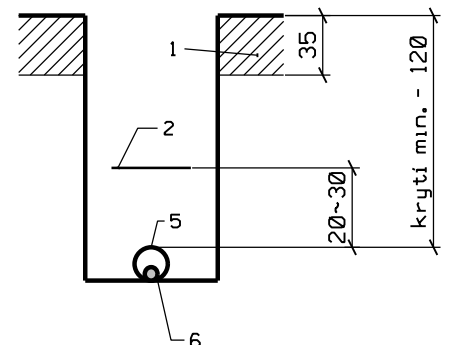
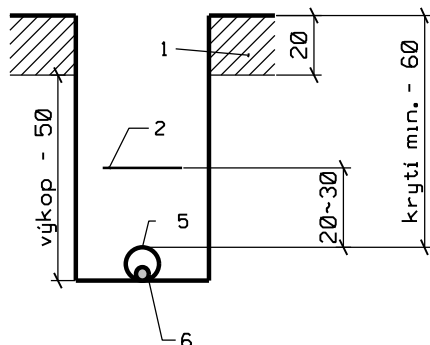
A2) Volný terén (travnatý povrch)

B2) Vozovka (silnice II, tř., III. tř., místní komunikace)






A3) Předzahrádky (výkop mezi hlavní trasou a účastníkem)

B3) Vozovka (dálnice, silnice pro motorová vozidla, silnice I. třídy)



Legenda:

- 1.) odstraňovaná povrchová vrstva
- 2.) výstražná fólie
- 3.) krycí deska (plast.)
- 4.) lože (písek, prosátá zemina)
- 5.) chránička - trubka
- 6.) kabel, ochr. trubka pro OK

 K.V.Z. spol. s r.o. teleo projekce		Mokrá 386, 760 01 Zlín, IČO 00546178	
PROJEKTANT:		VYPRACOVAL:	
STAVBA:	VPIC Luhačovice.rekonstr. ul. Hrazanská		ČÍSLO ZAKÁZKY: KVZ-3439/20
	ŘEZY KYNETOU		DATUM: 04/2020
INVESTOR:	Město Luhačovice, Nám. Příjmo 543, 763 26 Luhačovice		MĚŘÍTKO: -
			04