


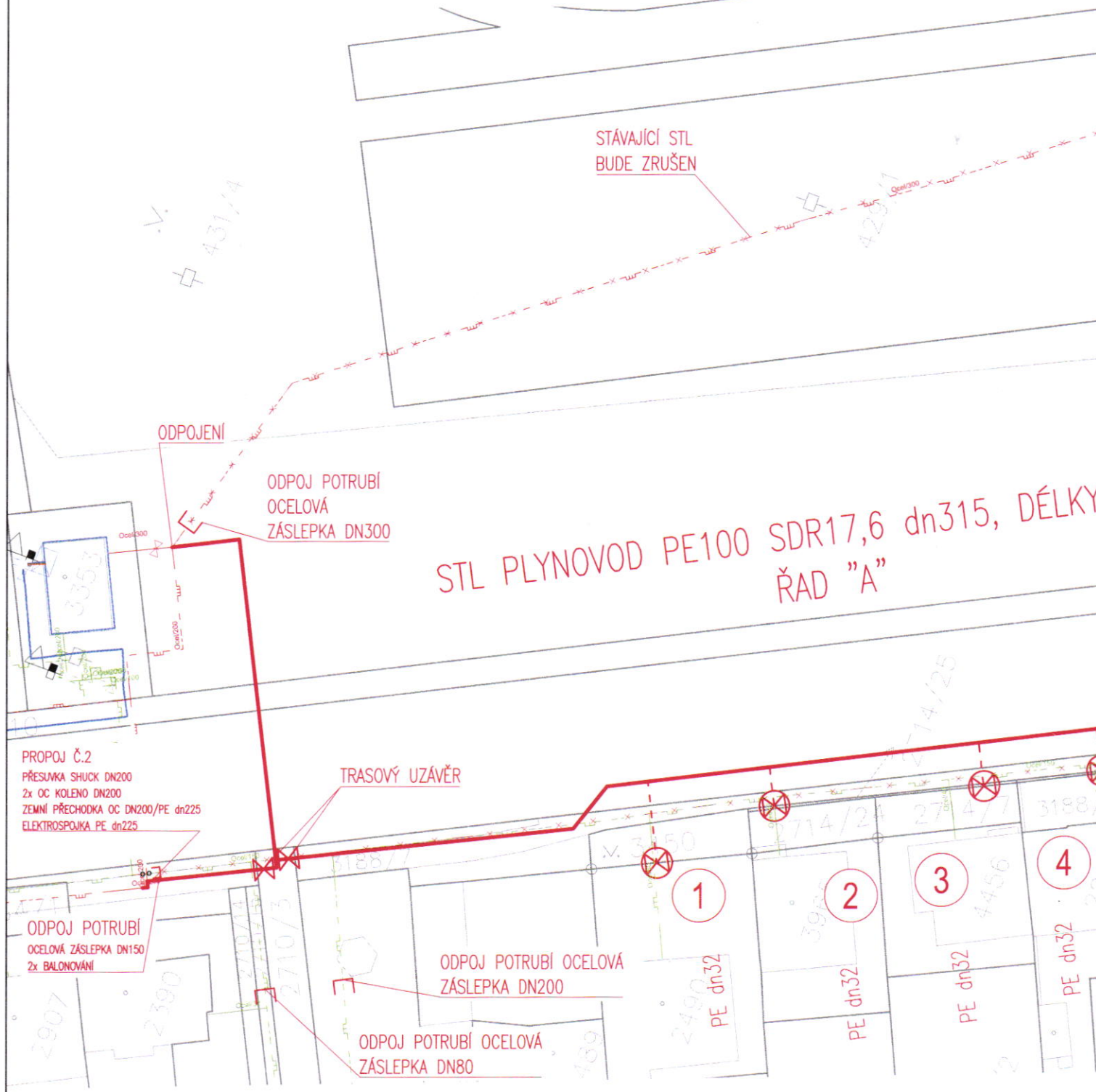
Místo stavby:	Kroměříž [674834], ulice Kojetínská			
Kraj:	Zlínský kraj			
Vypracoval:	Kontroloval:	Ředitel divize Brno:		<b>Jednatel:</b> Ing. Alena Chváčková, MBA  <b>Stupeň:</b> DUR <b>Měřítka:</b> 1:500  <b>Počet A4:</b> 2 <b>Výkres č.:</b> C.2  <b>Datum:</b> 03/2018  <b>Arch.č.-zak.č.:</b> A3029 - 3029
Ing. Tomáš Kolář	Ing. Petr Zima	Ing. Petr Zima		
Investor:	GasNet, s.r.o., Klišská 940/96, 401 17 Ústí nad Labem - Kliše			
Stavba:	Reko MS Kroměříž - Kojetínská II			
Výkres:	Katastrální situační výkres C. Situační výkresy			

SKÁ I

# Reko MS Kroměříž - Kojetínská II

KATASTRÁLNÍ SITUAČNÍ VÝKRES

MĚŘÍTKO 1:500



STL PLYNOVOD PE100 SDR17,6 dn315, DÉLKY  
ŘAD "A"

**LEGENDA INŽENÝRSKÝCH SÍTÍ:**

- - - - - STL PLYNOVOD STÁVAJÍCÍ
- X-X-X-X- STL PLYNOVOD ZRUŠENÝ
- - - - - NTL PLYNOVOD STÁVAJÍCÍ
- X-X-X-X- NTL PLYNOVOD ZRUŠENÝ
- NOVÝ NTL PLYNOVOD
- NOVÝ STL PLYNOVOD POSTAVENÝ V RÁMCI STAVBY KOJETÍNSKÁ I
- - - - - NOVÉ NTL PLYNOVODNÍ PŘÍPOJKY
- - - - - NOVÉ STL PLYNOVODNÍ PŘÍPOJKY KOJETÍNSKÁ I

**LEGENDA ZNAČEK:**

- OCHRANNÁ TRUBKA/CHRÁNIČKA
- ④ ČÍSLO DOHODY/OPZ
- ⊗ HUP NOVÝ
- ⊗ HUP STÁVAJÍCÍ/HUP NOVÝ ETAPA KOJETÍNSKÁ I
- ZÁSLEPKA/ELEKTROVÍČKO
- ⊗ TRASOVÝ UZÁVĚR