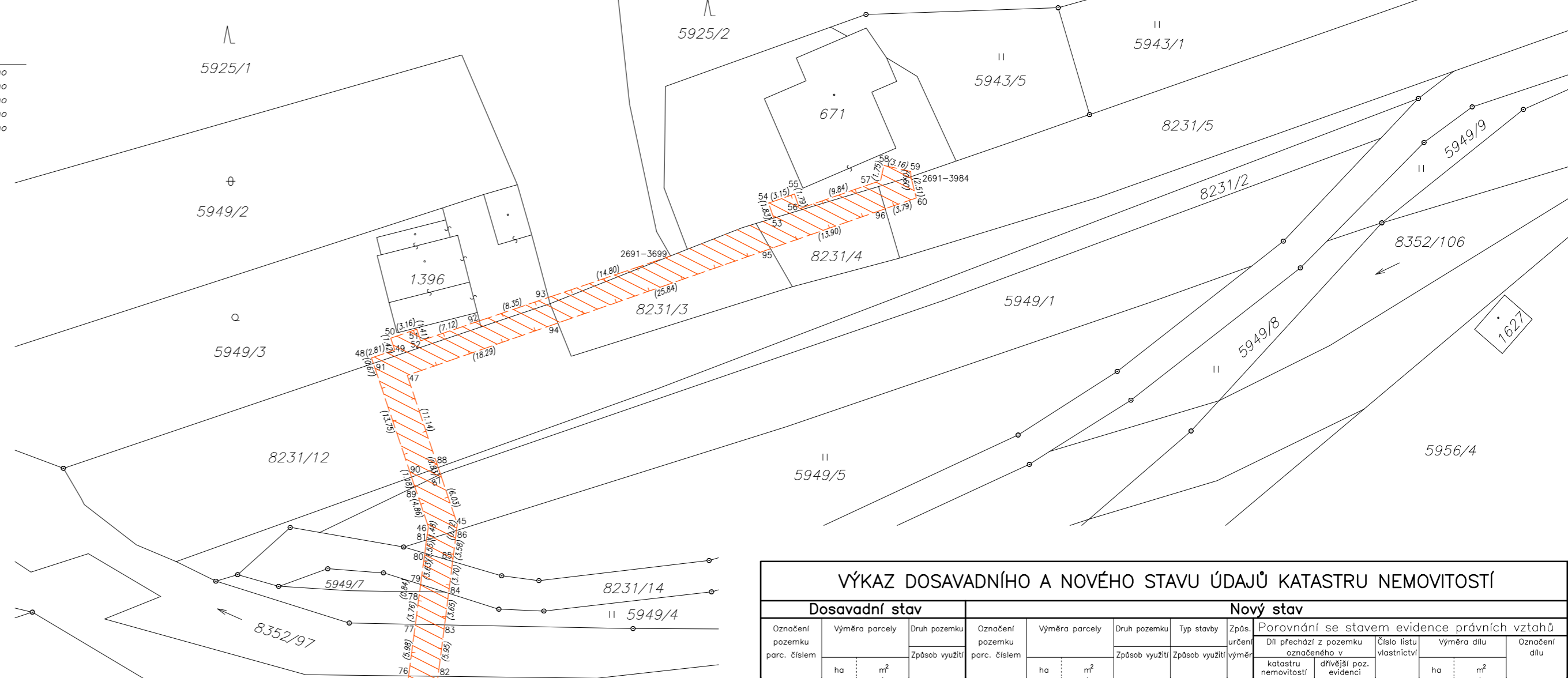


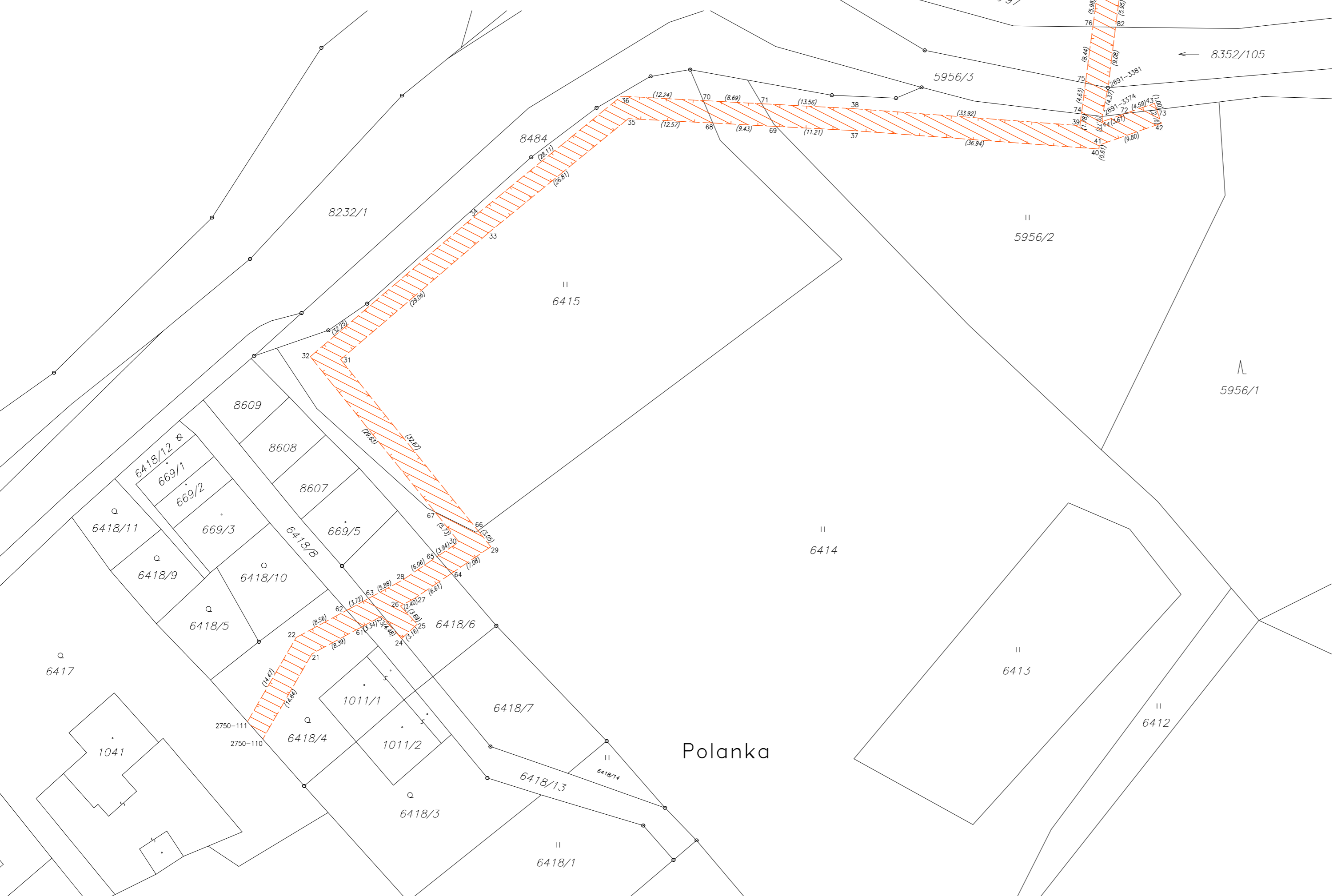
Číslo bodu	Souřadnice pro zápis do KN			Poznámka
	Y	X	kód kv.	
2691-3374	469135.94	1153216.17	8	věcné břemeno
2691-3381	469135.07	1153211.89	8	věcné břemeno
2691-3699	469107.27	1153154.65	8	věcné břemeno
2691-3984	469079.72	1153145.57	8	věcné břemeno
2750-110	469260.85	1153308.88	8	věcné břemeno
2750-111	469263.12	1153306.31	8	věcné břemeno
21	469253.53	1153296.20	3	věcné břemeno
22	469255.89	1153293.78	3	věcné břemeno
23	469243.21	1153290.62	3	věcné břemeno
24	469240.18	1153293.92	8	věcné břemeno
25	469237.85	1153291.79	3	věcné břemeno
26	469240.35	1153289.07	3	věcné břemeno
27	469238.24	1153287.93	3	věcné břemeno
28	469239.92	1153285.14	3	věcné břemeno
29	469226.91	1153280.24	3	věcné břemeno
30	469231.64	1153279.53	3	věcné břemeno
31	469249.25	1153252.36	3	věcné břemeno
32	469253.76	1153251.94	3	věcné břemeno
33	469227.18	1153233.45	3	věcné břemeno
34	469229.27	1153230.96	3	věcné břemeno
35	469206.42	1153216.49	3	věcné břemeno
36	469207.50	1153213.17	3	věcné břemeno
37	469173.26	1153218.25	3	věcné břemeno
38	469173.06	1153215.01	3	věcné břemeno
39	469139.24	1153217.56	3	věcné břemeno
40	469136.42	1153221.03	3	věcné břemeno
41	469136.34	1153220.43	3	věcné břemeno
42	469127.09	1153217.20	3	věcné břemeno
43	469128.14	1153214.22	3	věcné břemeno
44	469135.88	1153216.94	3	věcné břemeno
45	469131.73	1153185.43	3	věcné břemeno
46	469135.05	1153185.74	3	věcné břemeno
47	469137.46	1153168.36	3	věcné břemeno
48	469141.56	1153166.34	3	věcné břemeno
49	469138.90	1153165.42	3	věcné břemeno
50	469139.36	1153164.08	3	věcné břemeno
51	469136.38	1153163.04	3	věcné břemeno
52	469135.93	1153164.38	3	věcné břemeno
53	469095.44	1153150.31	8	věcné břemeno
54	469096.04	1153148.58	3	věcné břemeno
55	469093.07	1153147.54	3	věcné břemeno

Číslo bodu	Souřadnice pro zápis do KN			Poznámka
	Y	X	kód kv.	
56	469092.48	1153149.23	3	věcné břemeno
57	469083.19	1153145.99	3	věcné břemeno
58	469082.81	1153144.28	3	věcné břemeno
59	469079.73	1153144.97	3	věcné břemeno
60	469079.09	1153148.00	3	věcné břemeno
61	469246.15	1153292.21	8	průsečík
62	469248.36	1153289.71	8	průsečík
63	469245.09	1153287.94	8	průsečík
64	469232.77	1153284.22	8	průsečík
65	469234.90	1153281.74	8	průsečík
66	469228.82	1153277.86	8	průsečík
67	469235.23	1153275.06	8	průsečík
68	469193.87	1153217.16	8	průsečík
69	469184.45	1153217.66	8	průsečík
70	469195.28	1153213.83	8	průsečík
71	469186.60	1153214.29	8	průsečík
72	469132.47	1153215.74	8	průsečík
73	469127.81	1153215.16	8	průsečík
74	469139.00	1153215.80	8	průsečík
75	469138.40	1153211.21	8	průsečík
76	469137.30	1153202.84	8	průsečík
77	469136.52	1153196.91	8	průsečík
78	469136.03	1153193.18	8	průsečík
79	469135.92	1153192.35	8	průsečík
80	469135.45	1153188.75	3	průsečík
81	469135.24	1153187.21	8	průsečík
82	469133.93	1153202.88	8	průsečík
83	469133.19	1153196.98	8	průsečík
84	469132.73	1153193.36	8	průsečík
85	469132.27	1153189.69	8	průsečík
86	469131.82	1153186.14	8	průsečík
87	469133.65	1153179.71	8	průsečík
88	469133.91	1153178.92	8	průsečík
89	469136.60	1153181.13	8	průsečík
90	469136.97	1153180.01	8	průsečík
91	469141.35	1153166.98	8	průsečík
92	469129.19	1153162.09	8	průsečík
93	469121.28	1153159.41	8	průsečík
94	469120.19	1153162.34	8	průsečík
95	469095.79	1153153.83	8	průsečík
96	469082.67	1153149.25	8	průsečík



VÝKAZ DOSAVADNÍHO A NOVÉHO STAVU ÚDAJŮ KATASTRU NEMOVITOSTÍ												
Dosavadní stav						Nový stav						
Označení pozemku par. číslem	Výměra parcely		Druh pozemku	Označení pozemku par. číslem	Výměra parcely		Druh pozemku	Typ stavby	Způsob určení	Porovnání se stavem evidence právních vztahů		
	ha	m ²			Způsob využití	ha				m ²	Způsob využití	Způsob využití
st. 671				st. 671							497	
st. 1396				st. 1396							1430	
5925/1				5925/1							608	
5949/1				5949/1							10001	
5949/3				5949/3							1430	
5949/4				5949/4							1128	
5949/5				5949/5							1269	
5949/7				5949/7							1269	
5956/2				5956/2							1269	
5956/3				5956/3							1062	
6414				6414							1269	
6415				6415							1269	
6418/4				6418/4							263	
6418/6				6418/6							263	
6418/8				6418/8							10001	
8231/2				8231/2							10001	
8231/3				8231/3							2246	
8231/4				8231/4							2246	
8231/5				8231/5							2246	
8231/12				8231/12							10001	
8231/14				8231/14							10001	
8352/97				8352/97							1128	
8352/105				8352/105							1269	

Oprávněný : dle právní listiny
Druh věcného břemene : dle právní listiny



Polanka

GEOMETRICKÝ PLÁN pro vymezení rozsahu věcného břemene k části pozemku		Geometrický plán ověřil úředně oprávněný zeměměřičský inženýr:		Státnopis ověřil úředně oprávněný zeměměřičský inženýr:	
Jméno, příjmení:	Ing. Jaroslav Eršil	Jméno, příjmení:	Ing. Jaroslav Eršil	Jméno, příjmení:	Ing. Jaroslav Eršil
Číslo položky seznamu úředně oprávněných zeměměřičských inženýrů:	82/95	Číslo položky seznamu úředně oprávněných zeměměřičských inženýrů:	82/95	Číslo položky seznamu úředně oprávněných zeměměřičských inženýrů:	82/95
Dne:	7.11.2016	Číslo:	360/2016	Dne:	10. XI. 2016
Náležitosti a přesnost odpovídá právním předpisům.		Tento stejnopis odpovídá geometrickému plánu v elektronické podobě uloženému v dokumentaci katastrálního úřadu.		Číslo: 347/2016	
Vyhotovitel: Ing. Jaroslav Eršil GEODETICKÉ PRÁCE, IČO 11174234 Smetanova 1484, 75501 Vsetín		Katastrální úřad souhlasil s odčíslováním parcel.		Ověření stejnopisu geometrického plánu v listinné podobě.	
Číslo plánu:	2751-285/2016	KÚ pro Zlínský kraj KP Vsetín Ing. Anna Černotová PGP-1222/2016-810 2016.11.10 11:05:17 CET			
Okres:	Vsetín				
Obec:	Velké Karlovice				
Kat. území:	Velké Karlovice				
Mapový list:	Velké Karlovice 7-6/32				
Dosažením vlastním posuzováním bylo poskytnuto množství seznámení se v terénu s průběhem navrhovaných nových hranic, které byly označeny předepsaným způsobem:					