

2020/0470/OI N



EVROPSKÁ UNIE
Evropský fond pro regionální rozvoj
Integrovaný regionální operační program



MINISTERSTVO
PRO MÍSTNÍ
ROZVOJ ČR

KUPNÍ SMLOUVA

Uzavřena dle § 2079 a násl. zákona č. 89/2012 Sb., občanský zákoník, ve znění pozdějších předpisů
(dále jen „občanský zákoník“)

Uzavřena níže uvedeného dne, měsíce a roku mezi účastníky:

1. Prodávající:

Název: KDZ, spol. s r.o.
Sídlo: Razov 1256, 763 12 Vizovice
IČO: 15526691
DIČ: CZ15526691
Osoba oprávněná jednat ve věcech smluvních: Milan Dvořáček, jednatel
Osoba oprávněná jednat ve věcech technických: Milan Dvořáček
Bankovní spojení: Česká spořitelna, a.s.
Číslo účtu: 4681042/0800

2. Kupující:

Název: Město Uherské Hradiště
Sídlo: Masarykovo náměstí 19, 686 01 Uherské Hradiště
IČO: 00291471
DIČ: CZ00291471
Osoba oprávněná jednat ve věcech smluvních: Ing. Stanislav Blaha – starosta města
Osoba oprávněná jednat ve věcech technických: Ing. Zdeněk Bača
Tel.: 572 525 271, mobil: 728 932 089
E-mail: zdenek.baca@mesto-uh.cz
Bankovní spojení: Česká spořitelna a.s., expozitura Uh. Hradiště
Číslo účtu: 27-1543078319/0800

Čl. I.

Předmět smlouvy

1. Prodávající se zavazuje podle této smlouvy dodat a nainstalovat kupujícímu vybavení učeben v rozsahu a počtu dle přílohy č. 1 této smlouvy (Nabídkový rozpočet) a dále v rozsahu přílohy č. 2 této smlouvy (Technická specifikace vybavení doplněná o přesný typ vybavení) a převést na kupujícího vlastnické právo k tomuto vybavení. Vybavení bude dodáno v dodávce v souladu s přílohou č. 1 a 2 této smlouvy (dále jen „vybavení“ nebo „předmět plnění“). Vybavení je řádně zhotoveno a dodáno pokud splňuje tyto požadavky jako celek i jako jednotlivé jeho části.
2. Prodávající prohlašuje, že splňuje všechny předepsané kvalifikační předpoklady a požadavky dle výběrového řízení v rámci veřejné zakázky malého rozsahu podle interního předpisu kupujícího, Pravidel pro zadávání veřejných zakázek, na dodávky pod názvem „**Modernizace učeben klíčových kompetencí Základní školy, Uherské Hradiště, Sportovní 777 – vybavení učeben**“.
Kupující se zavazuje předmět plnění uvedený v předchozím odstavci od prodávajícího převzít za předpokladu, že bude splňovat požadavky obsažené v této smlouvě a v obecně závazných předpisech vztahujících se k předmětu plnění a zaplatit prodávajícímu dohodnutou kupní cenu.

Tento doklad je hrazen z IROP

Registrační číslo projektu: CZ.06.2.67/0.0/0.0/16 063/0003937



3. Prodávající podpisem této smlouvy stvrzuje, že se seznámil s technickým stavem vybavení jazykových učeben č. 36 a č. 11 a dále přírodovědné učebny č. 14. Součástí dodávky vybavení jazykových učeben č. 36 a č. 11 je dodávka nábytku a technického vybavení učitelského a žakovského pracoviště, skříňová sestava, interaktivní tabule, projektor, elektroinstalace a ozvučení. Součástí dodávky vybavení přírodovědné učebny č. 14 je dodávka nábytku a technického vybavení učitelského a žakovského pracoviště, skříňová sestava, interaktivní tabule, projektor, elektroinstalace a ozvučení.
4. Součástí předmětu plnění dle přílohy č. 1 a 2 této smlouvy jsou následující práce a činnosti:
 - 4.1. pro zajištění řádné jakosti zhotoveného předmětu plnění a pro potřeby této smlouvy se pokládají normy ČSN a EN za závazné,
 - 4.2. seznámení se se stávajícími rozvody v realizovaných učebnách a jejich sousedních místnostech, prodávající zodpovídá za neporušení rozvodů, které nebudou měněny,
 - 4.3. zajištění všech nezbytných opatření organizačního technologického charakteru k řádnému provedení předmětu plnění,
 - 4.4. uvedení všech povrchů dotčených realizací předmětu plnění do původního stavu včetně provedení závěrečných úklidových prací.
5. Jednotlivé komponenty dodávky vybavení, včetně barevného řešení dodávky vybavení učeben bude písemně odsouhlaseno kupujícím před zahájením výroby.

Čl. II.

Kupní cena

1. Kupní cena odpovídá výsledku výběrového řízení podle interního předpisu kupujícího - Pravidel pro zadávání veřejných zakázek, Obecných pravidel pro žadatele a příjemce IROP (vydání 1.13. platnost od 15.10.2019) a nabídky prodávajícího. Prodávající a kupující se v souladu s výsledkem výběrového řízení dohodli, že vybavení uvedené v článku I. této smlouvy prodávající dodá kupujícímu za kupní cenu:

Cena celkem:

1.730.394,- Kč bez DPH

363.383,- 21 % DPH

2.093.777,- Kč vč. DPH (slovy dva miliony devadesát tři tisíc sedm set sedmdesát sedm)

Přesný rozpis kupní ceny dle jednotlivých položek je obsažen v příloze č. 1, která je nedílnou součástí této smlouvy.

2. Kupní cenou se rozumí cena za dodání celého předmětu plnění včetně veškerých nákladů prodávajícího souvisejících s dodávkou, která je konečná a neměnná. Tato cena může být měněna pouze v těchto případech:
 - a. Pokud v době od podpisu této smlouvy do termínu dokončení uvedeného v čl. III odst. 1 dojde ke změně sazby DPH.
 - b. Pokud bude kupující požadovat provedení prací a dodávek nad rámec této smlouvy, nebo pokud kupující vyloučí některé práce a dodávky z předmětu plnění. Požadavky na tyto změny musí být uplatněny písemně.

Nastane-li některá z podmínek, za kterých je možná změna sjednané ceny, je prodávající povinen provést výpočet změny nabídkové ceny a předložit jej kupujícímu k odsouhlasení.

3. Kupující zaplatí cenu na základě daňového dokladu (faktury), a to převodem uvedené částky na bankovní konto prodávajícího, které je uvedeno výše. Faktura bude obsahovat označení prodávajícího a kupujícího včetně daňových údajů, fakturovanou částku, odvolávku na tuto kupní smlouvu, číslo faktury, registrační číslo projektu: CZ.06.2.67/0.0/0.0/16_063/0003937, název projektu dle žádosti o podporu, datum a podpis, nedílnou součástí faktury je podepsaný předávací protokol.



4. V případě, že faktura nebude obsahovat náležitosti uvedené v předchozím odstavci, je kupující oprávněn fakturu vrátit. Za dobu splatnosti opravené nebo nové faktury není kupující v prodlení s placením ceny vybavení.
5. Faktura včetně opravené či nové faktury je splatná do 30 dnů od jejího převzetí kupujícím.
6. Prodávajícímu vzniká právo vystavit fakturu až poté, co kupované vybavení dodá kupujícímu. Tyto skutečnosti budou vyznačeny v předávacím protokole.
7. Kupující si vyhrazuje právo uhradit 90 % celkové kupní ceny a zbývajících 10 % kupní ceny bude uhrazeno do 15-ti dnů po provedené kontrole úplnosti a kvality předaného předmětu plnění a v případě výskytu vad až po jejich odstranění. V případě, že Objednatel ve lhůtě 15 dnů od převzetí předmětu plnění písemně neuplatní nárok na odstranění vad, má se automaticky za to, že předmět plnění byl předán bez vad a nedodělků. Vykazuje-li předávaný předmět plnění hrubé vady nebo nedodělky, které brání užívání, předmětu plnění nevzniká prodávajícímu nárok na úhradu kupní ceny předmětu plnění ani jeho části, je-li tento nárok odvozen od řádného a včasného předání předmětu plnění. Na takové závady je povinen kupující prodávajícího písemně upozornit nejpozději do 15 dnů od předání předmětu plnění.
8. Prodávající prohlašuje, že poskytnuté číslo účtu pro zasilání plateb je totožné s účtem zveřejněným způsobem umožňující dálkový přístup ve smyslu § 96 zákona č. 235/2004 Sb., o dani z přidané hodnoty. V případě, že dojde ke změně čísla tohoto účtu, bude kupující neprodleně informován.
9. Prodávající se zavazuje, že v případě nabytí statutu „nespolehlivý plátce“, ve smyslu zákona č. 235/2004Sb., o dani z přidané hodnoty, bude o této skutečnosti neprodleně kupujícího informovat. Kupující je poté oprávněn zaslat hodnotu plnění odpovídající dani z přidané hodnoty přímo na účet správce daně v režimu podle §109a zákona o dani z přidané hodnoty.

Čl. III.

Doba a místo dodání vybavení

1. Vybavení včetně montáže bude dodáno do ZŠ Sportovní na adrese ul.Sportovní 777, 686 70 Uherské Hradiště Mařatice, a to v termínu **od 01.06.2020 do 17.08. 2020**.
Dílčí termín pro výrobu, přípravu na montáž a koordinaci je stanoven do **24.07.2020**.
Pokud z nepředvídatelných důvodů na straně kupujícího nebude možné termín zahájení dodávky a montáže dodržet, lhůta plnění pro provedení dodávky a montáže bude prodloužena o dobu shodnou, po kterou nebylo možné montáž zahájit. Celková lhůta plnění však zůstává zachována.
2. Vybavení je pokládáno za předané podepsáním předávacího protokolu prodávajícím a příslušným pracovníkem Ing. Zdeňkem Bačou. Jedno vyhotovení předávacího protokolu zůstane u prodávajícího a druhé vyhotovení bude předáno kupujícímu. Předávací protokol vyhotoví prodávající po montáži a uvedení do provozu všech vybavení. Prodávající je povinen vyzvat kupujícího k zahájení předávacího řízení min. 5 dni předem.
3. K přijímacímu řízení prodávající připraví a následně kupujícímu předá dále tyto podklady:
 - Veškeré nutné doklady (revize, osvědčení, návody na údržbu a užívání, doklady a protokoly z průběhu realizace předmětu plnění, zápisy o provedených zkouškách a výsledky předepsaných měření apod.) nutné pro řádný provoz předmětu plnění a splnění všech technických a legislativních požadavků. Tyto doklady budou doloženy v počtu 2 vyhotovení v tištěné podobě.
 - Osvědčení o kvalitě jednotlivých částí předmětu plnění.
4. Pracovník kupujícího, který vybavení od prodávajícího přijímá, je oprávněn v případě, kdy dodávka zjevně neodpovídá této smlouvě, nebo vybavení vykazuje zjevné vady, bez zbytečného odkladu tuto skutečnost zaznamenat na předávacím protokolu nebo tuto skutečnost prodávajícímu neprodleně písemně vytknout. Pokud by vady bránily řádnému užívání nebo vybavení znehodnocovaly, a to i přesto, že vybavení jsou funkční, má kupující právo takovouto dodávku odmítnout.
5. Obsahuje-li předmět plnění při převzetí vady nebo nedodělky, musí předávací protokol obsahovat:
 - soupis zjištěných vad a nedodělků;
 - dohodu o způsobu a termínech jejich odstranění, popřípadě o jiném způsobu narovnání.



6. Prodávající se zavazuje všechno vybavení dodat, nainstalovat a předat kupujícímu nejpozději do **17.8.2020**. Za den předání se pokládá den podpisu předávacího protokolu. Termín je možné prodloužit pouze v případech, kdy by došlo v průběhu dodávek k nepředvídané situaci podle § 222 odst. 6 zákona č. 134/2016 Sb., o zadávání veřejných zakázek, ve znění pozdějších předpisů nebo nastane-li situace uvedená v odst. 1.
7. Vlastnické právo k dodanému vybavení přechází na kupujícího dnem podepsání předávacího protokolu.
8. Nebezpečí škody na vybavení přechází na kupujícího od doby podpisu předávacího protokolu.

Čl. IV.

Provádění předmětu plnění

1. Kupující je povinen pracoviště prodávajícímu předat a prodávající je povinen pracoviště převzít. O předání a převzetí pracoviště vyhotoví kupující i písemný protokol, který obě strany podepíší. Za den předání pracoviště se považuje den, kdy dojde k oboustrannému podpisu příslušného protokolu.
2. Prodávající je povinen být pojištěn proti škodám způsobeným jeho činností včetně možných škod pracovníků prodávajícího.

Čl. V.

Doklady vztahující se k dodávce vybavení

1. Součástí předmětu plnění je dodání veškerých dokladů, které jsou potřebné k používání vybavení a které osvědčují technické požadavky, jako např. návod k použití v českém jazyce, záruční list, příslušné certifikáty, prohlášení o shodě, atesty osvědčující, že výrobek je vyroben v souladu s platnými bezpečnostními normami a ČSN.

Čl. VI.

Předání a převzetí předmětu plnění

1. Prodávající předá a kupující převezme předmět plnění dokončené v souladu s podmínkami této smlouvy. Prodávající je povinen vyzvat kupujícího k zahájení předávacího řízení min 5 dní předem.
2. O průběhu předávacího a převjímacího řízení pořídí objednatel zápis (protokol o předání a převzetí předmětu plnění). V průběhu předávacího řízení prověří kupující soulad dokončené dodávky s podmínkami smlouvy.
3. K převjímacímu řízení zhotovitel prodávající připraví a následně objednateli předá zejména tyto podklady:
 - 3.1. Veškeré nutné doklady (revize, osvědčení, návody na údržbu a užívání, doklady a protokoly z průběhu realizace předmětu plnění, zápisy o provedených zkouškách a výsledky předepsaných měření apod.) nutné pro řádný provoz předmětu plnění a splnění všech technických a legislativních požadavků. Tyto doklady budou doloženy v počtu 2 vyhotovení v tištěné podobě.
 - 3.2. Osvědčení o kvalitě jednotlivých částí předmětu plnění.
4. Kupující je oprávněn odmítnout převzetí Předmětu smlouvy od Prodávajícího zejména v případě, že Předmět smlouvy bude vykazovat jakoukoliv vadu nebo nedodělek bránící užívání.

Čl. VII.

Odpovědnost prodávajícího za vady

1. Prodávající poskytuje záruku na dodané zboží po dobu **24 měsíců**, záruku na provedené montážní práce po dobu 60 měsíců. Záruka počíná běžet dnem převzetí předmětu plnění. Poskytnutá záruka znamená, že dodané vybavení budou po dobu uvedenou v odstavci 1 plně funkční a budou mít vlastnosti odpovídající obsahu technických norem, eventuálně dalších technických požadavků či norem, které musí dané vybavení splňovat a které se na dané vybavení vztahují.



2. Záruční doba neběží po dobu, po kterou nemůže kupující dodávku pro vady, za které odpovídá prodávající, řádně užívat. O počet dnů nefunkčnosti předmětu plnění v záruční době, až po odstranění vady a následné opětovné zprovoznění dodávky, se pak tedy prodlužuje záruka na dodávku stanovená v odstavci 1. tohoto článku smlouvy.
3. Prodávající neodpovídá za vady vybavení, které byly způsobeny nevhodným a neodborným používáním v rozporu s návodem k používání, který byl doručen kupujícímu. Prodávající je povinen poučit kupujícího o tom jakým způsobem je třeba s vybavením zacházet.
4. Zjevné vady vybavení, tedy vady, které lze zjistit při přebírání vybavení kupujícím, musí být kupujícím reklamovány na předávacím protokolu. Vady, které lze zjistit až po dodání vybavení, musí kupující reklamovat písemně nebo e-mailem bez zbytečného odkladu po tomto zjištění. Reklamací obsahuje stručný popis toho, jak se vada projevuje.
5. V případě reklamací má kupující vůči prodávajícímu tyto nároky:
 - a. právo žádat bezplatné odstranění vady v rozsahu uvedeném v reklamaci,
 - b. právo žádat nové bezvadné plnění, pokud reklamovanou vadu není možné odstranit z technického či ekonomického hlediska, nebo reklamovaná vada není odstraněna ve sjednaném čase,
 - c. právo na poskytnutí slevy odpovídající rozdílu ceny vadného plnění a bezvadného výrobku.
6. V ostatním platí pro uplatňování a způsob odstraňování vad příslušná ustanovení občanského zákoníku.
7. V záruční době nastoupí prodávající na opravu do 48 hodin od času nahlášení závady. Záruční oprava bude provedena do 10 kalendářních dnů od nástupu na opravu. V případě, že dojde k převozu vybavení do servisního střediska, zajistí takový převoz do servisního střediska prodávající po celou dobu záruční doby na vlastní náklady.
8. Prodávající zároveň zajistí náhradní funkční vybavení po dobu trvání reklamací.
9. Kupující se zavazuje v souladu s pokyny výrobce odborně, opakovaně a prokazatelně udržovat ošetřováním a pravidelnými kontrolami dodaných vybavení v takovém stavu, aby byla po celou dobu jejich použitelnosti zaručena jejich funkčnost a bezpečnost.
10. Servis na dodávané vybavení bude po dobu záruční doby poskytován prodávajícím kupujícímu bezplatně.

Čl. VIII.

Odstoupení od smlouvy

1. Kupující má právo odstoupit od této smlouvy z těchto důvodů:
 - a) prodávající je v prodlení s dodávkou vybavení déle než 15 dní,
 - b) vybavení vykazují opakující se vady (při třetím výskytu stejné vady),
 - c) vybavení vykazují podstatnou vadu, pro něž nelze vybavení užívat a zároveň prodávající takovou vadu neodstraní do 30 dnů ode dne reklamací,
 - d) dle zákonných důvodů občanského zákoníku.

Čl. IX.

Smluvní pokuty

1. V případě, že bude kupující v prodlení s úhradou faktury o více jak 10 kalendářních dní, má prodávající právo účtovat smluvní pokutu ve výši 0,05% z dlužné částky za každý den prodlení.
2. V případě, že bude prodávající v prodlení s dodáním vybavení o více jak 10 kalendářních dní, má kupující právo účtovat smluvní pokutu ve výši 0,05% z hodnoty předmětu plnění za každý den prodlení.
3. Zaplacením smluvní pokuty není dotčeno právo na náhradu škody, která vznikla smluvní straně v přičinné souvislosti s porušením smlouvy.
4. Pokud nebude záruční oprava provedena do 10 kalendářních dnů od nástupu na opravu, zaplatí prodávající za každý den prodlení smluvní pokutu ve výši 1 000 Kč.
5. Pokud Prodávající nezajistí náhradní funkční vybavení po dobu trvání reklamací dle bodu 8 v čl. V smlouvy, zaplatí prodávající za každý den prodlení smluvní pokutu ve výši 1 000 Kč.



Čl. X. Publicita

1. Publicitu projektu dle požadavků dotačního titulu zajistí Prodávající na svoje náklady.

Čl. XI. Závěrečná ujednání

1. Smlouva nabývá platnosti dnem podpisu smlouvy a účinnosti dnem zveřejnění v informačním systému veřejné správy, registru smluv, v souladu se zákonem č. 340/2015 Sb. o registru smluv (dále jen „registr smluv“).
2. Kupující je povinen všechny písemné zprávy, písemné výstupy a prezentace opatřit vizuální identitou projektů dle Metodického pokynu pro publicitu a komunikaci Evropských strukturálních a investičních fondů v programovém období 2014-2020. Prodávající prohlašuje, že ke dni nabytí účinnosti této smlouvy, je s těmito pravidly seznámen. V případě, že v průběhu plnění této Smlouvy dojde ke změně těchto pravidel, je Kupující povinen o této skutečnosti Prodávajícího bezodkladně informovat.
3. Prodávající je povinen archivovat originální vyhotovení této smlouvy včetně jejich dodatků, originály účetních dokladů a dalších dokladů vztahujících se k realizaci předmětu této smlouvy po dobu 10 let ode dne podepsání předávacího protokolu podle této smlouvy, nejméně však do konce roku 2030, pokud lhůta 10 let ode dne podepsání předávacího protokolu podle této smlouvy by byla kratší. Dodavatel je povinen minimálně do konce lhůty dle předchozí věty poskytovat požadované informace a dokumentaci související s realizací projektu zaměstnancům nebo zmocněncům pověřených orgánů (CRR, MMR ČR, MF ČR, Evropské komise, Evropského účetního dvora, Nejvyššího kontrolního úřadu, příslušného orgánu finanční správy a dalších oprávněných orgánů státní správy) a je povinen vytvořit výše uvedeným osobám podmínky k provedení kontroly vztahující se k realizaci projektu a poskytnout jim při provádění kontroly součinnost.
4. Smluvní strany souhlasí s poskytnutím informací o smlouvě v rozsahu zákona č. 106/1999 Sb., o svobodném přístupu k informacím, ve znění pozdějších předpisů. Prodávající prohlašuje, že byl seznámen se skutečností, že tato smlouva a s ní spojené dokumenty, budou zveřejněny v "Registru smluv" a případně na profilu zadavatele na adrese <http://www.vhodne-uverejneni.cz/profil/00291471> s čímž výslovně souhlasí.
5. Veškerá další ujednání mohou být učiněna jen formou písemného dodatku, podepsaného oběma stranami.
6. Případná neplatnost některého ujednání kupní smlouvy nemůže mít za následek neplatnost celé kupní smlouvy.
7. Tato kupní smlouva je sepsána ve čtyřech výtiscích s platností originálu, z nichž dva obdrží kupující a dva prodávající.
8. Tato smlouva bude uveřejněna prostřednictvím registru smluv postupem dle uveřejňování těchto smluv. Smluvní strany se dohodly, že zákonnou povinnost dle § 5 odst. 2 zákona o registru smluv splní kupující. Současně berou smluvní strany na vědomí, že v případě nesplnění zákonné povinnosti je smlouva do 3 (tří) měsíců od jejího podpisu bez dalšího zrušena od samého počátku. Smluvní strany souhlasí s tím, aby tato smlouva byla uvedena v evidenci smluv vedené kupujícím, která bude obsahovat údaje o smluvních stranách, předmětu smlouvy, číselné označení této smlouvy a datum jejího podpisu. Smluvní strany výslovně souhlasí, že jejich osobní údaje uvedené v této smlouvě budou zpracovány pro účely vedení evidence smluv a dále výslovně souhlasí se zveřejněním celého textu této smlouvy včetně podpisů v informačním systému veřejné správy – Registru smluv. Dále prohlašují, že skutečnosti uvedené v této smlouvě nepovažují za obchodní tajemství a udělují svolení k jejich užití a zveřejnění bez stanovení jakýchkoli dalších podmínek.



DOLOŽKA

dle § 41 zák. č. 128/2000 Sb., o obcích (obecní zřízení), ve znění pozdějších předpisů: o uzavření této smlouvy bylo rozhodnuto usnesením Rady města Uherské Hradiště č 594/40//RM/2020 Veřejný ze dne 25.5.2020 .

V Uherském Hradišti dne ... 29 -05- 2020

Ve Vizovicích, dne 27.5.2020

Za Kupujícího:



Za Prodávajícího:



Ing. Stanislav Blaha
starosta

Milan Dvořáček
jednatel

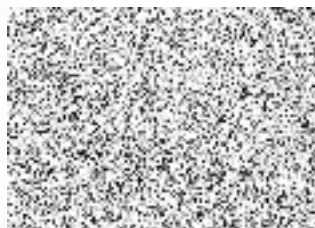
Přílohy:

Příloha č. 1 - Nabídkový rozpočet

Příloha č. 2 - Technická specifikace – seznam dokladů a vzorků doplněný o přesný typ vybavení

**Cenová nabídka - REKAPITULACE
pro Základní školu Sportovní, Uherské Hradiště**

Položka	ks	cena bez DPH	cena s DPH
Učebna			
Jazyková učebna č. 36	1	430 469 Kč	520 867 Kč
Jazyková učebna č. 11	1	441 815 Kč	534 596 Kč
Odborná učebna č. 14	1	858 111 Kč	1 038 314 Kč
Celkem		1 730 394 Kč	2 093 777 Kč
Cena celkem bez DPH			1 730 394 Kč
DPH			363 383 Kč
Cena celkem vč. DPH			2 093 777 Kč



**Cenová nabídka jazykové učebny č. 36
pro Základní školu Sportovní, Uherské Hradiště**

Položka	Specifikace	ks	jed. cena	celkem
Učiteléské pracoviště				
katedra multimediální, přístrojová, rohová	1500/1750x600x760mm, prac.deska 25mm s ABS hranou. V pracovní desce stolu bude průchodka průměru 70mm pro kabeláž pro monitor. Konstrukce katedry z LTD 18mm. Pajezd pro klávesnici pod pracovní deskou. PC box: šíře 27cm, ve spodní části jekl 40x20mm, v horní části PC boxu police, v zadní části PC boxu advětrování perforovaným plechem (velikost otvoru min.7mm max. 10mm). Roletová skříňka pro AV techniku: šíře 60cm, ve spodní části jekl 40x20mm, 2x stavitelné police, horizontální roletová dvířka se zámekem. Kovové prvky budou upraveny vypalovací barvou RAL dle výběru.	1	25 630 Kč	25 630 Kč
učiteléské PC AiO	Procesor Passmark min.3500 bodů bez přetaktování Display : 21.5" FHD (1920 x 1080) AntiGlare Grafika : dedikovaná Paměť : 4GB (1x4GB) Pevný disk: 512 GB SSD Optická mechanika: DVD RW Síť: Dual Band Wireless + Bluetooth Klávesnice a myš USB Operační systém : Windows Professional 64(64Bit) Gigabit Ethernet HDMI out Audio výstup čtečka karet min.2x USB 3.0 Party a 1x USB 2.0 Headset Jack Záruka: 3 roky	1	24 500 Kč	24 500 Kč
vizualizér	Full HD, min. 30 snímků/vteřina, 8x optický zoom, 8x digitální zoom, int. paměť min. 220 obrázků, vstup pro ext. paměť SDHC, USB flash drive, vestavný mikrofon, miní USB, 20x USB port	1	22 500 Kč	22 500 Kč
Učiteléské židle otočná na plynovém pístu - čalouněná skořepina	Tvarovaná 11-ti vrstvá skořepina s čalouněním sedáku a opěráku Fixace pomocí příložné desky formou skrytých závrtných šroubů. Skořepina fixovaná k 5-ti paprskovému kříži se zvedacím mechanismem pomocí plynového pístu.	1	4 366 Kč	4 366 Kč
Celkem				76 996 Kč
Žákovské pracoviště				
židle pevná AL s područkami a sklopným pracovním pultem	Stohovatelná židle se sedákem i opěrákem vyrobeným z min. 7-mí vrstvé bukové překližky povrchově upravené bezbarvým PUR lakem. Sedák je opatřen prolisem v místě sedu a zaoblením přední části - křempeu v místě kolen. Opěrák je tvarován ve dvou rovinách. Sedák i opěrák jsou k rámu přichyceni ocelovými nýty. Rám židle je vyroben z AL profilů jako celosvařenec. Nosné profily rámu jsou plochoaví 38x20mm o síle stěny min. 1,5 mm. Područky jsou tvořeny z ohybaného plochoaválu s pevně přichycenými dřevěnými podložkami min.190 x 45 mm. Jedna z područek (volitelně) musí být osazena otočným a sklopným pracovním pultem o min.rozměru 200 x 450 mm na otočném kloubu s pevnou aretací v horizontální poloze. Kovové prvky budou upraveny vypalovací barvou RAL dle výběru.	21	3 799 Kč	79 779 Kč
jednolavice speciální s vestavbou pro kabeláže	900x600x760mm materiál: korpus LTD deska o síle min. 18mm, ABS hrany, pracovní deska o síle min. 25mm, box pro PC, tunel pro vedení kabeláží, průchodka v pracovní desce min. ø 60mm.	5	5 980 Kč	29 900 Kč
židle žákovská - otočná na plynovém pístu, plastová	Židle tvořená plastovou skořepinou se závrtnými maticemi, fixovaná k 5-ti paprskovému kříži se zvedacím mechanismem pomocí plynového pístu. Volitelně na kolečkách nebo na kluzáčkách. Plastová skořepina vyrobena z výlisku PP s výtlačnými žebry a průhmatem pro snadnou manipulaci, povrchová úprava odolná proti UV záření.	5	2 263 Kč	11 315 Kč

B

Žákovské PC	<p>Operační systém: Windows Professional Procesor: CPU Passmark min. 3500b. bez přetaktování Paměť: 4 GB DDR4 (1x 4 GB), možnost rozšíření min. 8GB Pevný disk: SSD 256GB Optická mechanika: SATA SuperMulti DVD Grafická karta: integrovaná Síť: LAN 10/100/1000, Wi-Fi(802.11 b/g/n 1x1) -3 porty USB 3.0 -3 porty USB 2.0 -1 sériový port -1 port VGA -1 port DisplayPort nebo HDMI 1 výstup pro sluchátka, 1 vstup pro mikrofon, Klávesnice a myš USB stejná značka jako PC Typ obrazovky: TFT LCD Podsvícení: LED Úhlopříčka [palce]: 21,5 Rozlišení: 1920 x 1080 Poměr stran: 16:9 Povrch displeje: matný Jas [cd/m2]: 250 Kontrast: 1000:1 Odezva [ms]: 5 Pozorovací úhly (Horizontál/Vertikál): 170o (H)/160o (V), @ C/R > 10 Konektory: min. 1xHDMI 1xVGA Montáž na zeď: VESA mount (100 x 100 mm) Naklápění monitoru: -5/20 stupňů Barva: černá</p>	5	16 700 Kč	83 500 Kč
Celkem				204 494 Kč
Skříňová sestava				
Skříň čtyřdveřová uzavřená, s policemi	<p>900x430x1800mm Konstrukce: LTD min. 18 mm, lepená konstrukce, 2 mm ABS hrany. Celá konstrukce je zpevněna kovovým profilem 40 x 20 mm v horní, prostřední a spodní části. 4x rektifikační šrouby. Horní část: plná dvířka s úchytkami a zámkem, 2x stavitelná police, uzamykatelná Střední část: v. 300mm otevřená nika Dolní část: v. 900mm plná dvířka s úchytkami a zámkem, 2x stavitelná police, uzamykatelná</p>	4	9 680 Kč	38 720 Kč
nástavec uzavřený	<p>900x430x600mm Konstrukce: LTD min. 18mm, lepená konstrukce, ABS hrany. Celá konstrukce je zpevněna kovovým profilem 40x20mm v horní části, plná dvířka s úchytkami, 1x stavitelná police.</p>	4	4 556 Kč	18 224 Kč
Celkem				56 944 Kč
Interaktivní tabule a projektor				
videodataprojektor s ultrakrátkou ohniskovou vzdáleností	<p>Technologie 3LCD, rozlišení: WXGA min. 1280 x 800 (16:10), 3200 ANSI, kontrast min. 14000:1, životnost lampy min. 5000 hodin, reproduktory 16W, Rozhraní: USB 2.0 typu A, USB 2.0 typu B, RS-232C, Ethernetové rozhraní (100 Base-TX / 10 Base-T), Bezdrátová síť LAN IEEE 802.11 b/g/n (volitelně), VGA vstup (2x), VGA výstup, HDMI vstup (3x), Kompozitní vstup, RGB vstup (2x), RGB výstup, MHL, Audiovýstup, stereoformní konektor mini-jack, Audiovýstup, stereoformní konektor mini-jack (3x), vstup pro mikrofon.</p>	1	49 738 Kč	49 738 Kč
interaktivní tabule s křídly 16:9	<p>Rozměr tabule s křídly: 127 x 391 (16 : 10), 6 dotekových bodů. Šestí dotekové ovládání tabule umožňuje práci více uživatelů a to použitím doteku prstem, perem, popisovačem či jiným vhodným nástrojem. Všechny doteky umožňují simultánní práci více uživatelů. Keramický povrch umožňuje min. dvacetiletou garanci na poškrábání a lze jej stírat běžnou stěrkou standardního popisovače keramických tabulí. USB napájení. Křídla tabule bílá pro popis fixem.</p>	1	64 990 Kč	64 990 Kč
výškově stavitelný pojezd pro interaktivní tabuli vč. konzoly	<p>Skrýтый pružinový pojezd pro všechny typy tabulí, zvedací mechanismus s nastavením síly zdvihu v rozmezí 45 cm, kovová konstrukce upravena vypalovací práškovou barvou dle vzorníku RAL, velmi snadná nastavitelnost konzoly a projektoru, konstrukce eliminující přenos otřesů z tabule na projektor, možnost uchycení na zeď nebo na pojízdný rám</p>	1	17 134 Kč	17 134 Kč
rozbočovač signálu	možnost rozbočení obrazu na dva výstupy	1	2 074 Kč	2 074 Kč
trojsvazková kabeláž pro stěnové vedení - HDMI, video, síť 230V	CYKY 3x 2,5; HDMI; CYSY 2x 1,5	15	296 Kč	4 440 Kč
drobný instalační materiál	konektory, svorky, příchytky	1	787 Kč	787 Kč
implementace a zavedení ovládacího programu, připojení k PC systému	zprovoznění dodaných technologií	1	1 280 Kč	1 280 Kč
montáž interaktivní tabule a dataprojektoru	pevné kotvení a uvedení do provozu	1	4 940 Kč	4 940 Kč
Celkem				145 383 Kč
Ostatní náklady				
elektroinstalace				
el. rozvod v katedře	CYKY 3x 2,5; zásuvky 230V	1	4 240 Kč	4 240 Kč
el. rozvod v žákovských stolech	CYKY 3x 2,5; zásuvky 230V	1	4 210 Kč	4 210 Kč
celkové sestavení, vyoštění, kotvení a montáž učebny	rozміstění, pevná montáž	1	22 300 Kč	22 300 Kč
celková doprava dle koeficientu	doprava montáže a nábytku	1	6 300 Kč	6 300 Kč
Celkem				37 050 Kč
Cena celkem bez DPH				430 469 Kč
DPH				90 398 Kč
Cena celkem vč. DPH				520 867 Kč

Uvedené položkové ceny jsou včetně DPH 21%.

B

**Cenová nabídka jazykové učebny č. 11
pro Základní školu Sportovní, Uherské Hradiště**

Položka	Specifikace	ks	jed. cena	celkem
Technické komponenty				
ovládací pult	Ovládací pult pro učitele s požadovanými funkcemi: Individuální odposlech zadaného žáka, identifikace odposlechu, univerzální vstup externího audia, audiodobling externího vstupu, dělení žáků do min. čtyř skupin, možnost připojení do jiné učebny, přenosnost ovládacího pultu, možnost náhodného párování studentů nezávisle v každé polovině učebny s identifikací spojení přímo na monitoru barevnými spojovacími čarami s identifikací spojení párů v seznamu žáků, Jmenný seznam studentů všech tříd, všechny funkce nutno zobrazit na monitoru učitele s reálným uspořádáním dispozice učebny, Oslovení všech studentů přes mikrofon.	1	68 930 Kč	68 930 Kč
sluchátka učitecká	Sluchátka konstruovaná jako vyztužená celoplastová, vysoce odolná, komfortní výměnitelné náušníky s vysokou zvukovou izolací, stavitelný držák mikrofonu a tím možností upravovat intenzitu signálu, citlivý dynamický mikrofon s nastavením proti přetížení, vestavné reproduktory 2x400 Ohm s prachovým filtrem, stavitelná velikost sluchátka dle rozměrů hlavy uživatele, vyztužený výstupní kabel ocelovou strunou pro zvýšenou trvanlivost a sníženou možnost deformace, autorizované značení dodavatele na sluchátkovém štítku. Servis výměnným systémem, náhradní díly skladem.	1	2 190 Kč	2 190 Kč
prodlužovací kabel vinutý	min. 2 m, s vinutím min. 20 mm	1	1 392 Kč	1 392 Kč
sluchátka studentská s regulací hlasitosti	Sluchátka s vysokou mechanickou odolností (případ rozsednutí, pádu, zkroutení mikrofonního držáku), dynamický mikrofon, velké náušníky pro izolovaný odposlech, Individuální regulace hlasitosti digitálním zesilovačem ovládaným dvěma tlačítky na vnějším krytu sluchátka.	19	2 970 Kč	56 430 Kč
propojovací kabel /student/	Černá čtyřlínka, min. 4 x 0,08 mm průřez, stínění	19	215 Kč	4 085 Kč
učitecké PC AiO	Procesor Passmark min. 3500 bodů bez přetaktování Display : 21.5" FHD (1920 x 1080) AntiGlare Grafika : dedikovaná Paměť : 4GB (1x4GB) Pevný disk: 512 GB SSD Optická mechanika: DVD RW Síť: Dual Band Wireless + Bluetooth Klávesnice a myš USB Operační systém : Windows Professional 64(64Bit) Gigabit Ethernet HDMI out Audio výstup Žeťka karet min. 2x USB 3.0 Porty a 1x USB 2.0 Headset Jack Záruka: 3 roky	1	24 500 Kč	24 500 Kč
vizualizér	Full HD, min. 30 snímků/vteřina, 8x optický zoom, 8x digitální zoom, int. paměť min. 220 obrázků, vstup pro ext. paměť SDHC, USB flash drive, vestavný mikrofon, mini USB, 20x USB port	1	22 500 Kč	22 500 Kč
SW pair k jazykové učebně	Nahrávkový software pro záznam zvukových a hlasových projevů studentů s možností okamžité přehrávky, vlastní grafický výstup s okamžitým ovládním z plochy, ovládním všech funkcí ovládacího pultu, kompatibilní s jazykovou laboratoří.	1	9 730 Kč	9 730 Kč
Instalace kompletní vč. materiálu	Instalace a protahování kabeláží prostupy v nábytku, pájení konektorů, zprovoznění ovládacího pultu, připojení sluchátek, instalace ovládacího SW, uvedení do provozu, vč. zaškolení	1	16 800 Kč	16 800 Kč
Celkem				
				206 557 Kč
Nábytková sestava				
katedra multimediální, přístrojová, rohová	1700/1750x600x760mm, proc. deska 25mm s ABS hranou. V pracovní desce stolu bude průchodka průměru 70mm pro kabeláž pro monitor. Konstrukce katedry z LTD 18mm. Pojezd pro klávesnici pod pracovní deskou. PC box: šířka 27cm, ve spodní části želez 40x20mm, v horní části PC boxu police, v zadní části PC boxu odvětrávání perforovaným plechem (velikost otvoru min. 7mm max. 10mm). Roletová skříňka pro AV techniku: šířka 60cm, ve spodní části želez 40x20mm, 2x stavitelné police, horizontální roletová dvířka se zámkem. Kovové prvky budou upraveny vypalovací barvou RAL dle výběru.	1	26 980 Kč	26 980 Kč
Učitecká židle otočná na plynovém pístu - čalouněná skořepina	Tvarovaná 11-tl vrstvá skořepina s čalouněním sedáku a opěráku Fixace pomocí přítlačné desky formou skrytých závrtných šroubů. Skořepina fixovaná k 5-tl paprskovému křížlí se zvedacím mechanismem pomocí plynového pístu.	1	4 366 Kč	4 366 Kč
dvojlavice speciální	1200x500x760mm materiál: korpus LTD deska o síle min. 18mm, ABS hrany, pracovní deska o síle 25mm, zavětrávání z ocelového plechu, háčky na pověšení sluchátek, vestavné kanály pro vedení kabeláže	9	6 380 Kč	57 420 Kč
rohová lavice speciální	materiál: korpus LTD deska o síle min. 18mm, ABS hrany, pracovní deska o síle 25mm, vestavné kanály pro vedení kabeláže	2	3 160 Kč	6 320 Kč
židle žákovská - stohovatelná	kovová konstrukce-plochoválný profil, p.ú., vypalovací barvou, dřevěný sedák a opěrák, plastové kluzáky s možností vložením filcové nebo teflonové vložky	18	1 258 Kč	22 644 Kč
Celkem				117 730 Kč
Skříňková sestava				

AS

skříň s policemi, dvoudveřová	900x430x1800mm Konstrukce: LTD min. 18mm, lepená konstrukce, ABS hrany. Celá konstrukce je zpevněna kovovým profilem 40x20mm v horní a spodní části, vertikálně rozdělena příčkou na poloviny, 4x rektifikační šrouby, plná dvířka s úchytkami, 2x stavitelná police, uzamykatelná	2	7 550 Kč	15 100 Kč
skříň čtyřdveřová uzavřená s policemi	900x430x1800mm Konstrukce: LTD min. 18mm, lepená konstrukce, ABS hrany. Celá konstrukce je zpevněna kovovým profilem 40x20mm v horní, prostřední a spodní části. 4x rektifikační šrouby. Horní část: plná dvířka s úchytkami, 2x stavitelná police, uzamykatelná Dolní část: plná dvířka s úchytkami, 2x stavitelná police, uzamykatelná	2	8 493 Kč	16 986 Kč
Celkem				32 086 Kč
Interaktivní tabule a projektor				
videodataprojektor s ultrakrátkou ohniskovou vzdáleností	Technologie 3LCD, rozlišení: WXGA min. 1280 x 800 (16:10), 3200 ANSI, kontrast min. 14000:1, životnost lampy min. 5000 hodin, reproduktory 16W, Rozhraní: USB 2.0 typu A, USB 2.0 typu B, RS-232C, Ethernetové rozhraní (100 Base-TX / 10 Base-T), Bezdrátová síť LAN IEEE 802.11 b/g/n (volitelně), VGA vstup (2x), VGA výstup, HDMI vstup (3x), Kompozitní vstup, RGB vstup (2x), RGB výstup, MHL, Audiovýstup, stereofonní konektor mini-jack, Audiovýstup, stereofonní konektor mini-jack (3x), vstup pro mikrofon.	1	49 738 Kč	49 738 Kč
interaktivní tabule s křídly 16:9	Rozměr tabule s křídly: 127 x 391 (16:10), 6 dotekových bodů. Šesti dotekové ovládání tabule umožňuje práci více uživatelů a to použitím doteku prstem, perem, popisovačem či jiným vhodným nástrojem. Všechny doteky umožňují simultánní práci více uživatelů. Keramický povrch umožňuje min. dvacetiletou garanci na poškrábání a lze jej škrábat běžnou stěrkou standardního popisovače keramických tabulí. USB napájení. Křídla tabule bílo-zelena pro popis fixem i křídly.	1	64 990 Kč	64 990 Kč
výškově stavitelný pojezd pro interaktivní tabuli vč. konzoly	Skrytý pružinový pojezd pro všechny typy tabulí, zvedací mechanismus s nastavením síly zdvihu v rozmezí 45 cm, kovová konstrukce upravena vypalovací práškovou barvou dle vzorku RAL, velmi snadná nastavitelnost konzoly a projektoru, konstrukce eliminující přenos otřesů z tabule na projektor, možnost uchycení na zeď nebo na poříznutý rám	1	17 134 Kč	17 134 Kč
rozbočovač signálu	možnost rozbočení obrazu na dva výstupy	1	2 074 Kč	2 074 Kč
trojsvazková kabeláž pro stěnové vedení - HDMI, video, síť 230V	CYKY 3x 2,5; HDMI; CYSY 2x 1,5	15	296 Kč	4 440 Kč
drobný instalační materiál	konektory, svorky, příchytky	1	787 Kč	787 Kč
implementace a zavedení ovládacího programu, připojení k PC systému	zprovoznění dodaných technologií	1	1 280 Kč	1 280 Kč
montáž interaktivní tabule a dataprojektoru	pevné kotvení a uvedení do provozu	1	4 940 Kč	4 940 Kč
Celkem				145 383 Kč
ostatní náklady				
elektroinstalace				
el. rozvod v katedře	CYKY 3x 2,5; zásuvky 230V	1	4 240 Kč	4 240 Kč
celkové sestavení, vnošení, kotvení a montáž učebny	razmístění, pevná montáž	1	22 300 Kč	22 300 Kč
celková doprava dle koeficientu	doprava montáže a nábytku	1	6 300 Kč	6 300 Kč
Celkem				32 840 Kč
Cena celkem bez DPH				441 815 Kč
DPH				92 781 Kč
Cena celkem vč. DPH				534 596 Kč

Uvedené položkové ceny jsou včetně DPH 21%.

B

**Cenová nabídka přírodovědné učebny č. 14
pro Základní školu Sportovní, Uherské Hradiště**

Položka	Specifikace	ks	jed. cena	celkem
Učitelské pracoviště				
katedra multimediální, přístrojová, rohová	1500/1750x600x760mm, prac. deska 25mm s ABS hranou. V pracovní desce stolu bude průchodka průměru 70mm pro kabeláž pro monitor. Konstrukce katedry z LTD 18mm. Pojezd pro klávesnici pod pracovní deskou. PC box: šířka 27cm, ve spodní části je 40x20mm, v horní části PC boxu police, v zadní části PC boxu odvětrávání perforovaným plechem (velikost otvoru min. 7mm max. 10mm). Roletová skříňka pro AV techniku: šířka 60cm, ve spodní části je 40x20mm, 2x stavitelné police, horizontální roletová dvířka se zámkem. Kovové prvky budou upraveny vypalovací barvou RAL dle výběru.	1	25 630 Kč	25 630 Kč
učitelské PC AiO	Procesor Passmark min. 3500 bodů bez přetaktování Display : 21.5" FHD (1920 x 1080) AntiGlare Grafika : dedikovaná Paměť : 4GB (1x4GB) Pevný disk: 512 GB SSD Optická mechanika: DVD RW Síť: Dual Band Wireless + Bluetooth Klávesnice a myš USB Operační systém : Windows Professional 64(64Bit) Gigabit Ethernet HDMI out Audio výstup Čtečka karet min. 2x USB 3.0 Porty a 1x USB 2.0 Headset Jack Záruka: 3 roky	1	24 500 Kč	24 500 Kč
vizualizér	Full HD, min. 30 snímků/vteřina, 8x optický zoom, 8x digitální zoom, Int. paměť min. 220 obrázků, vstup pro ext. paměť SDHC, USB flash drive, vestavný mikrofon, mini USB, 20x USB port	1	22 500 Kč	22 500 Kč
měřicí senzory - učitelská sada	USB modul - umožňující rychlé připojení senzorů k PC, podpora operačních systémů: Vista, Win7, Win8, Mac, XO nebo Linux, poskytující jak napájení senzorů, tak komunikaci mezi počítačem a snímači, připojení přes USB a mini USB. Senzory s procesorem a flash pamětí s uložením min. 5 měření přímo v senzoru: oxymetr 2x, senzor CO2 2x, senzor rytmu a pulsu, spirometrický senzor, senzor stisku, EKG senzor, senzor vodivosti pokožky, kolorimetr, senzor tlaku krve, senzor vlhkosti půdy, senzor dýchání, anemometr, barometr, Wi-Fi modul, rádiový komunikační modul, grafický zobrazovací modul, SW včetně implementace do PC i zobrazovačů.	1	120 000 Kč	120 000 Kč
Učitelské židle otočné na plynovém pístu - čalouněná skořepina	Tvarovaná 11-ti vrstvá skořepina s čalouněním sedáku a opěrku Fixace pomocí přítlakové desky formou skrytých závrtných šroubů. Skořepina fixovaná k 5-ti paprskovému kříželi se zvedacím mechanismem pomocí plynového pístu.	1	4 366 Kč	4 366 Kč
Celkem				196 996 Kč
Žákovské pracoviště				
žákovská dvoulavičková výškově stavitelná s košem	1200x500x760mm Pracovní deska: MDF se závrtnými maticemi, PUR hrany Konstrukce: z jehli a ohybaného plochovádlu tvaru T, pod deskou je připevněn drátěný koš a po stranách lavičky háčky, konstrukce je opatřena gumovými černými nálepkami pro ochranu konstrukce min. 22cm a rektifikačními šrouby. Výšková stavitelnost se řeší pomocí 5-ti přednastavenými velikostmi bez použití nářadí.	15	4 599 Kč	68 985 Kč
židle žákovská výškově stavitelná - stohovatelná	kovová konstrukce ve tvaru T, plochovádlý profil, p.ú. vypalovací barvou, dřevěný sedák s křempeou min. 30mm a prolisem, opěrka tvarovaná ve dvou rovinách z min. šesti vrstev bukové překližky, plastové kluzáky s možností vložení filcové nebo teflonové vložky. Výšková stavitelnost pomocí rektifikačních šroubů do min. 3 pozic bez použití nářadí.	28	1 779 Kč	49 812 Kč
měřicí senzory - žákovská sada	Žákovská sada obsahuje: USB modul - umožňující rychlé připojení senzorů k počítači, modul baterie, grafický zobrazovací modul pro zobrazení experimentu bez PC, WiFi komunikační modul pro zobrazení na tabletech, smartphonech. Senzor srdečního rytmu a pulsu, spirometrický senzor, senzor vodivosti pokožky, EKG senzor, senzor stisku Každý senzor musí mít procesor a flash paměť s uložením min. 5 měření přímo v senzoru. Celá měřicí sada senzorů musí být kompatibilní.	10	47 590 Kč	475 900 Kč
Celkem				594 697 Kč
Skříňová sestava				
skříň čtyřdveřová uzavřená s policemi	900x430x1800mm Konstrukce: LTD min. 18mm, lepená konstrukce, ABS hrany. Celá konstrukce je zpevněna kovovým profilem 40x20mm v horní, prostřední a spodní části. 4x rektifikační šrouby. Horní část: piná dvířka s úchytkami, 2x stavitelná police, uzamykatelná Dolní část: piná dvířka s úchytkami, 2x stavitelná police, uzamykatelná	4	8 493 Kč	33 972 Kč
vestavná skříň	1100x300x3000mm, konstrukce z LTD materiálu. Rozdělena vertikální příčkou na dvě sekce (výška příčky 3000mm). Spodní část dvoudveřová policová v. 1800mm, horní část dvoudveřová policová v. 1200mm. Uzamykatelná sjednoceným klíčem.	1	15 190 Kč	15 190 Kč
Celkem				49 162 Kč
Interaktivní tabule a projektor				

videodataprojektor s ultrakrátkou ohniskovou vzdáleností	Technologie 3LCD, rozlišení: WXGA min. 1280 x 800 (16:10), 3200 ANSI, kontrast min. 14000:1, životnost lampy min. 5000 hodin, reproduktory 16W, Rozhraní: USB 2.0 typu A, USB 2.0 typu B, RS-232C, Ethernetové rozhraní (100 Base-TX / 10 Base-T), Bezdrátová síť LAN IEEE 802.11 b/g/n (volitelně), VGA vstup (2x), VGA výstup, HDMI vstup (3x), Kompozitní vstup, RGB vstup (2x), RGB výstup, MHL, Audiovýstup, stereofonní konektor mini-jack, Audiovstup, stereofonní konektor mini-jack (3x), vstup pro mikrofon.	1	49 738 Kč	49 738 Kč
interaktivní tabule s křídly 16:9	Rozměr tabule s křídly: 127 x 391 (16 : 10), 6 dotekových bodů, Šestí dotekové ovládání tabule umožňuje práci více uživatelů a to použitím doteku prstem, perem, popisovačem či jiným vhodným nástrojem. Všechny doteky umožňují simultánní práci více uživatelů. Keramický povrch umožňuje min. dvacetiletou garanci na poškrábání a lze jej stírat běžnou stěrkou standardního popisovače keramických tabulí. USB napájení. Křídla tabule bílo-žlutá pro popis fixem i křídou.	1	64 990 Kč	64 990 Kč
výškově stavitelný pojezd pro interaktivní tabuli vč. konzoly	Skrytý pružinový pojezd pro všechny typy tabulí, zvedací mechanismus s nastavením síly zdvihu v rozmezí 45 cm, kovová konstrukce upravena vypalovací práškovou barvou dle vzorníku RAL, velmi snadná nastavitelnost konzoly a projektoru, konstrukce eliminující přenos otřesů z tabule na projektor, možnost uchycení na zeď nebo na pojezdový rám	1	17 134 Kč	17 134 Kč
rozbočovač signálu	možnost rozbočení obrazu na dva výstupy	1	2 074 Kč	2 074 Kč
trojsvazková kabeláž pro stěnové vedení - HDMI, video, síť 230V	CYKY 3x 2,5; HDMI; CYSY 2x 1,5	15	296 Kč	4 440 Kč
drobný instalační materiál	konektory, svorky, příchytky	1	787 Kč	787 Kč
implementace a zavedení ovládacího programu, připojení k PC systému	zprovoznění dodaných technologií	1	1 280 Kč	1 280 Kč
montáž interaktivní tabule a dataprojektoru	pevné kotvení a uvedení do provozu	1	4 940 Kč	4 940 Kč
Celkem				145 383 Kč
Ostatní náklady				
elektroinstalace				
el. rozvod v katedře	CYKY 3x 2,5; zásuvky 230V	1	4 240 Kč	4 240 Kč
celkové sestavení, vymoření, kotvení a montáž učebny	rozміstění, pevná montáž	1	22 300 Kč	22 300 Kč
celková doprava dle koeficientu	doprava montáže a nábytku	1	6 300 Kč	6 300 Kč
Celkem				32 840 Kč
Ozvučení				
repro, stereo 2x60W	2x reproduktor výkon 2x 60W, rozsah 20Hz - 20kHz, 1x propojovací kabel, 1x RCA kabel	1	4 960 Kč	4 960 Kč
konzoly pro repro 2 ks	stavitelná konzola ošetřená vypalovací práškovou barvou	1	2 781 Kč	2 781 Kč
receiver SONY	stereo receiver 2x 100W, konektory: 3x vstup Cinch, 1x gramofonní vstup, 1x sluchátkový vstup, 1x výstup Cinch, rozsah 20-200Hz, AM/FM tuner	1	8 995 Kč	8 995 Kč
montáž repro vč. kabeláží	instalační práce	1	2 500 Kč	2 500 Kč
Celkem				19 236 Kč
Cena celkem bez DPH				858 111 Kč
DPH				180 203 Kč
Cena celkem vč. DPH				1 038 314 Kč

Uvedené položkové ceny jsou včetně DPH 21%.

R

Technické a kvalitativní požadavky na zpracování nabídky

Poř. č.	Popis dodávaného výrobku	Technické parametry	Způsob doložení (vzorek, technický list, prohlášení o vlastnostech)	Název výrobku a výrobce (doplň dodavatel)
1	židle pevná AL s područkami a sklopným pracovním pultem	Stohovatelná židle se sedákem i opěrákem vyrobeným z min. 7-mi vrstvé bukové překližky povrchově upravené bezbarvým PUR lakem. Sedák je opatřen prolisem v místě sedu a zaoblením přední části - krepou v místě kolen. Opěrák je tvarován ve dvou rovinách. Sedák i opěrák jsou k rámu přichyceni ocelovými nýty. Rám židle je vyroben z AL profilů jako celosvařenec. Nosné profily rámu jsou plochoovál 38x20mm o síle stěny min. 1,5 mm. Područky jsou tvořeny z ohýbaného plochoovalu s pevně přichycenými dřevěnými podložkami min. 190 x 45 mm. Jedna z područek (volitelně) musí být osazena otočným a sklopným pracovním pultem o min. rozměru 200 x 450 mm na otočném kloubu s pevnou aretací v horizontální poloze. Kovové prvky budou upraveny vypalovací barvou RAL dle výběru.	Technický list, foto	Název: Sofie Výrobce: Moderní škola, s.r.o.
2	Sluchátka studentská	Sluchátka s vysokou mechanickou odolností (případ rozsednutí, pádu, zkroucení mikrofonního držáku), dynamický mikrofon, velké náušníky pro izolovaný odposlech, individuální regulace hlasitosti digitálním zesilovačem ovládaným dvěma tlačítky na vnějším krytu sluchátka.	Vzorek sluchátka	Název: Sluchátka KDZ s regulací hlasitosti Výrobce: KDZ spol. s r. o.
3	Interaktivní tabule s 16:10	Rozměr tabule s křídly: 127 x 391 (16 : 10), 6 dotekových bodů. Šesti dotekové ovládání tabule umožňuje práci více uživatelů a to použitím doteku prstem, perem, popisovačem či jiným vhodným nástrojem. Všechny doteky umožňují simultánní práci více uživatelů. Keramický povrch umožňuje min. dvacetiletou garanci na poškrábání a lze jej stírat běžnou stěrkou standardního popisovače keramických tabulí. USB napájení. Křídla tabule bílo-zelená pro popis fixem i křídou.	Technický list	Název: i3BOARD TRIPTYCH Výrobce: i3 technologies Belgie

Ve Vizovicích, dne 12. 05. 2020

za účastníka KDZ, spol. s r.o.



V případě, že dodavatel nemá k dispozici technický list, může jej nahradit jiným relevantním dokladem či doklady v souladu se ZZVZ, kterým prokazuje zadavatelem požadované technické a kvalitativní parametry podle čl. 2.4. výzvy k podání nabídky. Jiným dokladem může být např. prohlášení o vlastnostech výrobku atp.

Vzorek nelze prokázat pouze katalogovou dokumentací.

Seznam výrobků podle přílohy č. 6 výzvy se stane přílohou smlouvy.