



ŘEDITELSTVÍ SILNIC A DÁLNIC ČR

Příloha č. 3

OBJEDNÁVKA

Číslo objednávky: 51

Ze dne: 28.5.2020

Objednatel:

Ředitelství silnic a dálnic ČR ssÚD

6 Chrlice

Bankovní spojení: ČNB

Číslo účtu:

IČO:

DIČ:

██████████

65993390

CZ65993390

Zhotovitel:

Obchodní jméno: JEREX a.s.

Adresa: Příkop 4 , 602 00 Brno

IČO: 25511581

DIČ: CZ25511581

Tato objednávka je uzavírána na základě „Rámcové smlouvy o provedení menších stavebních prací“ uzavřené mezi Objednatelem a Zhotovitelem dne 9.8.2019, číslo Smlouvy 28ZA-002073 (dále jen „Smlouva“) a po jejím potvrzení Zhotovitelem zavazuje obě Smluvní strany ke splnění

Smlouvou a touto objednávkou stanovených závazků,

Místo dodání: DI lan 197,392 v katastru obce Brno, směr Praha

Kontaktní osoba Objednatele: ██████████

Fakturujte: Ředitelství silnic a dálnic ČR,SSÚD 6 Rebešovická 702/40, 643 00 Brno

Obchodní a platební podmínky: Upravuje Smlouva.

Objednáváme u Vás:

Opravu svodidel po nehodě

Místo nehody: DI 197,392 v katastru obce Brno , směr Praha

Policejní protokol č.: ██████████

Lhůta pro dokončení díla: do 14.6.2020

Stupeň eskalace: Nehrozí nebezpečí z prodlení, zahájení prací Zhotovitelem do 3 kalendářních dnů od účinnosti objednávky

Celková hodnota objednávky v Kč bez DPH /s DPH: 26 081,- Kč / 31 558,01 Kč

V případě akceptace objednávky Objednatele Zhotovitel objednávku písemně potvrdí prostřednictvím e-mailu zaslaného do e-mailové schránky Objednatele, ze které mu byla doručena tato objednávka.

V Brně dne 28.5.2020

Za Objednatele: ██████████ Za Dodavatele: vedoucí SSÚD 6

Podpis oprávněné osoby:

TY+A1:F33p svodidla: Arcelor Mittal JSNH4/N2 DI km 197,392 středová svodidla - nabídka

Číslo položky	Název položky	Jednotka	Cena/j	Provedené množství	Cena celkem
1	Zjištění rozsahu poškození	km	■	57	684
2	Výkon technika	hod	■	1	
3	Servisní vozidlo - dílna (DV)	km	■	47	1175
4	Výkon dílny	hod	■	5	3750
5	Doprava techniky (NV)	km	■	47	1880
6	Doprava materiálu (do 18 t)	km	■		
7	Doprava materiálu (nad 18 t)	km	■		
8	Kompletní výměna svodidla (demontáž a montáž) NZ		■		
9	Kompletní výměna svodidla demontáž a montáž HI		■		
10	Demontáž a montáž svodnice N2 (původní slou Ity)		■		
11	Demontáž a montáž svodnice HI (původní sloupky)	m	■		0
12	Samostatná výměna distančního dílu (původní svodnice i sloupky)	ks	■	8	1600
13	Samostatná výměna sloupku	ks	■	8	3200
	Samostatná výměna řechodu na betonové svodidlo rácevmateriál)	ks	■		
15	Samostatná výměna náběhové přechod	ks	■		
16	Rektifikace jednostranných svodidel	m	■		
17	Svodnice NH4	ks	■		
18	Distanční díl - trubková spojka	ks	■	8	2152
19	Sloupek IJE 100 dl. 1900 mm	ks	■	8	7920
20	Sloupek U 140 dl. 1800 mm	ks	■		
21	Sloupek IJ 140 dl. 1500 mm	ks	■		
22	Přechodka 8,5% nebo 17,3%	ks	■		
23	Přechodový díl na jiný typ svodidla	ks	■		
24	Spojovací materiál na délku běžné svodnice	kpl	■	2	320
25	Vytčení podzemních sítí bezvýkopová technologie	m	■		
26	Vytyčení podzemních sítí kopaná sonda	kpl	■		
27	Strojní zemní práce	hod	■		
28	Ošetření poškozených částí FeZn nástřikem (řez, hlava sloupku apod.)	ks	■		
29	Směrový sloupek	ks	■		
30	Nástavce směrových sloupků na svodidlo	ks	■		
31	Práce dělníka	hod	■		
32	Postavení a odklizení Fen osných SDZ a zařízení (značky, kužel , prahy)	kpl	■		0
33	Doprava a likvidace značení I. předzvěst		■		

34	Do rava a likvidace značení II. ředzvěst		■		
35	Doprava a likvidace značení návěst		■		
36	Bezpečnostní vozidlo min. t	km			
37	Výkon bezpečnostního vozidla min. 7/5 t	hod			
38	Pronájem I. světelná předzvěst	hod	■		
39	Pronájem II. světelná předzvěst	hod	■		o
40	Pronájem světelná výstražná návěst	hod	■		
					CELKEM: 23 081
					Rezerva 3000
					CELKEM: 26 081

POLICIE ČESKÉ REPUBLIKY
KRAJSKÉ ŘEDITELSTVÍ POLICIE JIHOMORAVSKÉHO KRAJE

Pomáhat a chránit dálniční oddělení Brno - Chrlice

Datum 24. dubna 2020

č,

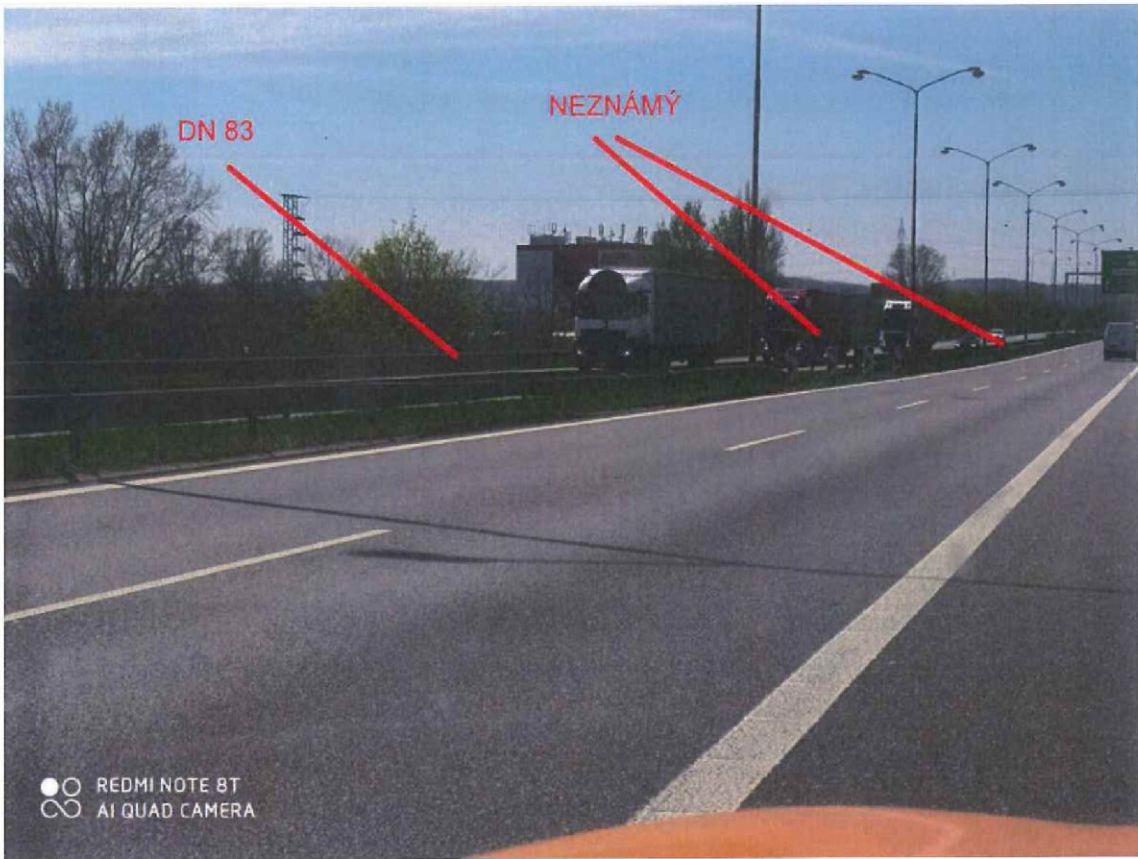
ŘSD ČR - ssuD č. 6 Brno, IČO: 65993390, REBEŠOVICKÁ č. 40, PSČ 643
OO,
BRNO-CHRLICE, kraj: Jihomoravský, stát: ČR

Záznam o poškození dálničního ZP
provozem dopravních prostředků

1	Přesné označení místa poškození	dálnice č. D1 v km 197,392 - v katastru obce Brno, směr Praha (souřadnice GPS -596036,985/-1164785,566)
2	Předmět a rozsah poškození	svodidlo na dálnici - středová svodidla
3	Datum vzniku škody/ den, měsíc, rok, hodina/	24.03.2020 00:00
5	Druh, typ SPZ vozidla, kterým byla škoda způsobena Adresa provozovatele vozidla	nezjištěno, řidič ujel, ,
6	Vyšetřoval orgán P číslo protokolu	Policie České republiky, KRAJ POLICIE JIHOMORAVSKÉHO REDITELSTVÍ dálniční oddělení Brno KRAJE. 771/42, 643 OO BRNO- Chrlice, Rebešovická Radek TOŠNAR CHRLICE prap. KRPB-37-3/DNCH-2020-TOS
7	Stručný popis škodní události Rozhodnutí P ČR	deformace 8 sloupků a 7 pásnic
8	Odhadnutá výše škody na ZP ŘD Praha	100 v tis. Kč
9	Záznam o odstranění škody - termín	

10	Poznámky	
11	Zpracoval . Datum	Razitko ŘEOfi&46U ISS ssÚD 6 Rebešovická 40/702 (7) 643 OO BRNO - CHRL FE

Pokyn : SSÚD odešle záznam do 14 dnů na ŘD Praha, útvar 4100 - vyčíslení škody oznámí písemně ihned po odstranění, které musí být provedeno nejpozději do 6 měsíců



DN 83

NEZNÁMÝ

REDMI NOTE 8T
AI QUAD CAMERA