

Dopravní podnik hl. m. Prahy a. s.



Sokolovská 422/17

190 22 Praha 9

VÁŠ DOPIS ZNAČKY

/ ZE DNE

NAŠE ZNAČKA



VYŘIZUJE / LINKA



V PRAZE DNE

22.01.2020

**Věc: Cenová nabídka**

Vážený pane inženýre,

na základě předchozích projednání si dovoluujeme zaslat nabídku na projekční vícepráce dokumentace pro provedení stavby, které jsou vyvolány dodatečnými požadavky v rámci zpracování dokumentace pro stavební povolení a zajišťování stavebního povolení na akci „

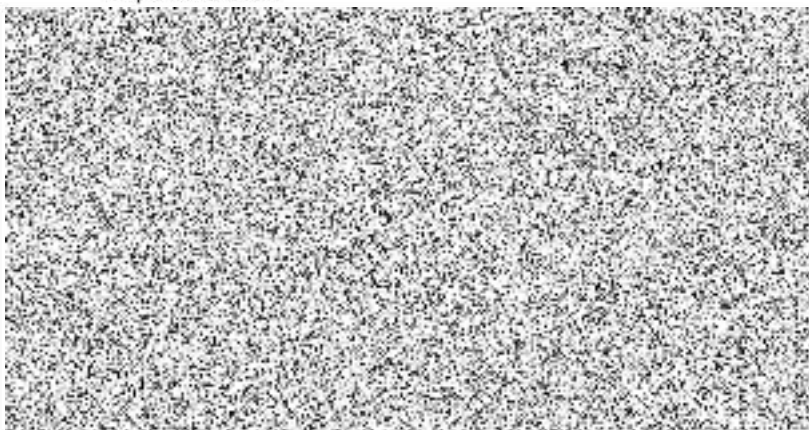
**Výstavba nové vozovny Hloubětín“.**

<b>Cena celkem bez DPH</b> .....	<b>1 135 344,- Kč</b>
<b>DPH 21 %</b> .....	<b>238 422,20 Kč</b>
<b>Cena celkem včetně DPH</b> .....	<b>1 373 766,20 Kč</b>

Rozpis ceny viz příloha.

Děkujeme Vám a těšíme se na spolupráci.

S pozdravem



**Výstavba nové vozovny Hloubětín**

	<b>IN(Kč)</b>	<b>Zatřídění dle UNIKA 2019</b>	<b>Cena PD a IČ,min.</b>	<b>DPS(24%)</b>
Nová myčka vč.úprav v hale myčky a soustruhu		3.5.10.III		
Obnova stávajícího zařízení VO		3.5.13.III(rekonstr.)		
Úpravy spodní vrátnice(TZB)		3.5.1.III(rekonstr.)		
Úpravy stávající provozní budovy - SO704		3.5.15.III		

	<b>Počet hodin</b>	<b>Hodinová sazba</b>	<b>Cena PD</b>
Interiéry a vybavení budov - technické konzultace pro SO 704,705,707,708 a709			
Stavebně technický průzkum SO 704			
Architektonické řešení vč.zpracování do DPS			
Vizualizace			

**Celkem**

**1 135 344 Kč**