

Základní údaje o památce

1. Okres: Olomouc
2. Obec: Těšíkov
3. Název památky: Kamenný kříž
4. Bližší určení místa popisem: ve středu obce
5. Rejstříkové číslo v ÚSKP: památka místního významu, nezapsaná památka
6. Vlastník: Město Šternberk
7. Autor:
8. Datace: 1880
10. Materiál: maletínský pískovec
11. Rozměry: výška 480 cm
12. Předchozí známé restaurátorské zásahy:

Popis památky

Kamenný kříž s korpusem Krista je osazen na základovém dvojitým schodovém stupni obdélníkového půdorysu. Navazující podstavec je z čelní strany zdobený s nápisem věnování a datací „1880“. Navazující sokl je z čelní strany zdobený reliéfem Panny Marie Bolestné.

Sokl je ukončený profilovanou krycí římsou se stříškou, na kterou nasedá nástavec soklu s čelní strany zdobený motivem kalichu. Na nástavec nasedá kříž s korpusem Krista s vidlicovým rozpoložením rukou. Kříž je ukončen štítkem I.N.R.I.

Stav památky před restaurováním

Stav památky ke dni 3. 9. 2016

Památka se nachází ve špatném stavu. Vlivem nesoudržného základu dochází k jeho rozestupování a k vyosení kříže. Schodové stupně jsou propadlé dovnitř. Pata horního kříže s korpusem Krista je poškozena prasklinou způsobenou vlivem železného korodujícího čepu, prasklina je otevřená, dochází k zatékání a poškozování památky. Povrch kamene je biologicky napaden mechy a lišejníky. Kámen je značně poškozen korozí kamene, to se projevuje zvětráváním měkčích vrstev sedimentů, nejvíce je poškozen spodní stupeň podstavce s reliéfem Panny Marie. V místech dešťových stínů se utváří tmavé sádrovcové krusty. Staré tmely jsou dožité a odpadávají, pod nimi je kámen zvětralí. Horní část břevna kříže se štítkem I.N.R.I není z části dochována.

Návrh na obnovu

- demontáž památky
- montáž památky
- restaurování a osazení základového schodového stupně
- očištění povrchu kamene od biologického napadení, tmavých depozitů a krust
- zpevnění kamene organokřemičitými prostředky
- odstranění dožitých vysprávek
- odvrtání korodovaných železných čepů
- nahrazení korodovaných čepů novými z nerezavějící oceli
- zajištění prasklin v kameni
- vytmelení defektů směsí umělého kamene svou strukturou a barevností odpovídající vyspravovanému kameni
- doplnění chybějící části štítku s nápisem I.N.R.I.
- barevné retuše
- hydrofobizace kamene



Chybějící část břevna kříže se štítkem I.N.R.I.



Spodní schodový stupeň je rozestoupený.



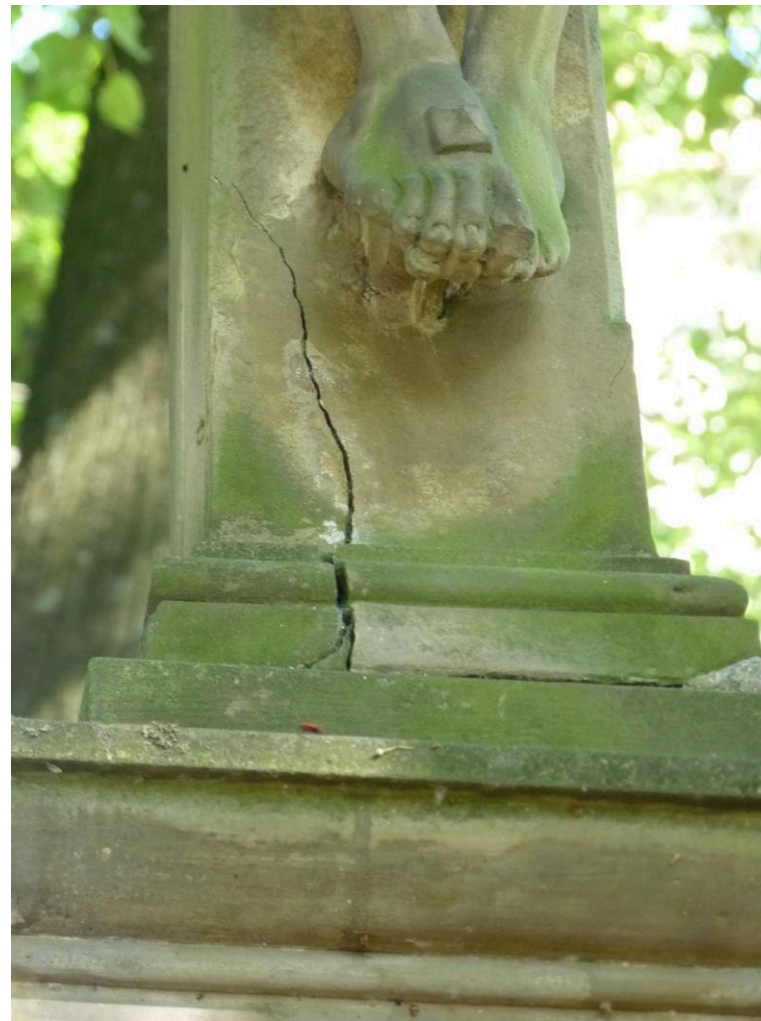
Zcela poškozený reliéf Panny Marie.



Detail biologického napadení.



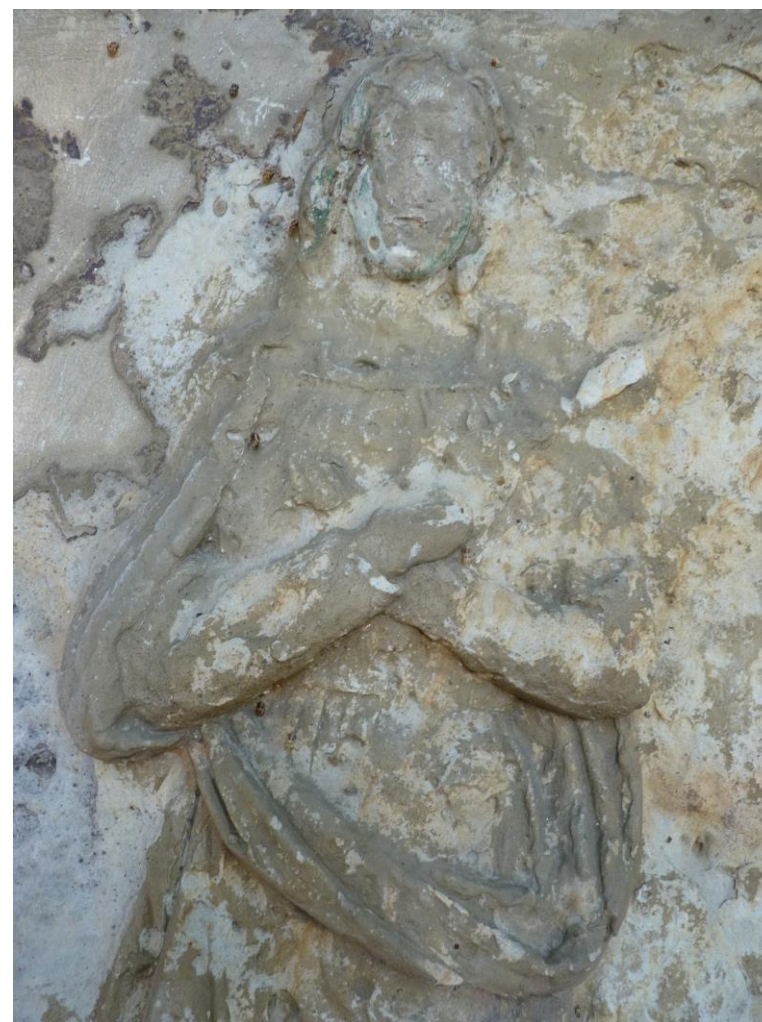
Celkový pohled.



Prasklina na patě Kříže – nutná demontáž.



Poškozený reliéf Panny Marie.



Detail poškození.