

# REKAPITULACE STAVBY

Kód: 4212

**Stavba: Rekonstrukce retenčních nádrží garáže Řepy**

KSO:

Místo:

CC-CZ:

Datum: 23.4.2020

Zadavatel:

DP hl.m. Prahy, a.s., Sokolovská 217/42, Praha 9

IČ:

DIČ:

Uchazeč:

BAU plus, a.s., Londýnská 674/55, Praha 1

IČ: 02125633

DIČ: CZ 02125633

Projektant:

D PLUS PROJEKTOVÁ A INŽENÝRSKÁ a.s.

IČ:

DIČ:

Zpracovatel:

IČ:

DIČ:

Poznámka:

---

**Cena bez DPH**

**3 947 968,44**

	Sazba daně	Základ daně	Výše daně
DPH základní	21,00%	<b>3 947 968,44</b>	<b>829 073,37</b>
snížená	15,00%	<b>0,00</b>	<b>0,00</b>

**Cena s DPH**

**v CZK**

**4 777 041,81**

# REKAPITULACE OBJEKTŮ STAVBY A SOUPISŮ PRACÍ

Kód: 4212

**Stavba:** Rekonstrukce retenčních nádrží garáže Řepy

Místo: Datum: 23.04.2020

Zadavatel: DP hl.m. Prahy, a.s., Sokolovská 217/42, Praha 9 Projektant: D PLUS PROJEKTOVÁ A INŽENÝRSKÁ a.s.

Uchazeč: BAU plus, a.s., Londýnská 674/55, Praha 1 Zpracovatel:

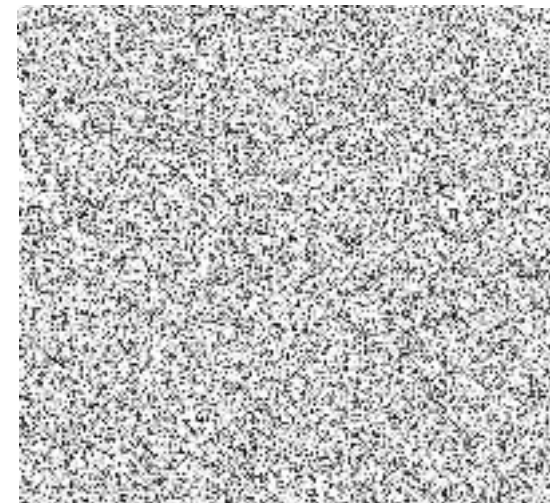
Kód	Popis	Cena bez DPH [CZK]	Cena s DPH [CZK]
-----	-------	--------------------	------------------

## Náklady z rozpočtů

<b>SO 01</b>	<b>Rekonstrukce nádrže 1</b>
01.1	Architektonicko-stavební část
01.2	Sanace
<b>SO 02</b>	<b>Rekonstrukce nádrže 2</b>
02.1	Architektonicko-stavební část
02.2	Sanace
<b>SO 03</b>	<b>Rekonstrukce nádrže 3</b>
03.1	Architektonicko-stavební část
03.2	Sanace
<b>VRN</b>	<b>VRN</b>
<b>ON</b>	<b>ON</b>

**3 947 968,44**

**4 777 041,81**



# KRYCÍ LIST SOUPISU PRACÍ

Stavba:

Rekonstrukce retenčních nádrží garáže Řepy

Objekt:

SO 01 - Rekonstrukce nádrže 1

Soupis:

## 01.1 - Architektonicko-stavební část

KSO:

Místo:

Zadavatel:

DP hl.m. Prahy, a.s., Sokolovská 217/42, Praha 9

Uchazeč:

BAU plus, a.s., Londýnská 674/55, Praha 1

Projektant:

D PLUS PROJEKTOVÁ A INŽENÝRSKÁ a.s.

Zpracovatel:

Poznámka:

CC-CZ:

Datum: 23.04.2020

IČ:

DIČ:

IČ:

02125633

DIČ:

CZ 02125633

IČ:

DIČ:

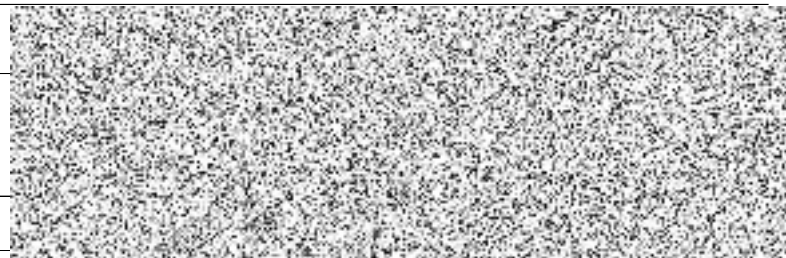
IČ:

DIČ:

**Cena bez DPH**

DPH základní  
snížená

**Cena s DPH**



# REKAPITULACE ČLENĚNÍ SOUPISU PRACÍ

Stavba: Rekonstrukce retenčních nádrží garáže Řepy

Objekt: SO 01 - Rekonstrukce nádrže 1

Soupis: **01.1 - Architektonicko-stavební část**

Místo:

Zadavatel: DP hl.m. Prahy, a.s., Sokolovská 217/42, Praha 9

Uchazeč: BAU plus, a.s., Londýnská 674/55, Praha 1

Datum: 23.04.2020

Projektant: D PLUS PROJEKTOVÁ A INŽENÝRSKÁ a.s.

Zpracovatel:

Kód dílu - Popis

Cena celkem [CZK]

## Náklady ze soupisu prací

### HSV - Práce a dodávky HSV

1 - Zemní práce

3 - Svislé a kompletní konstrukce

5 - Komunikace pozemní

8 - Trubní vedení

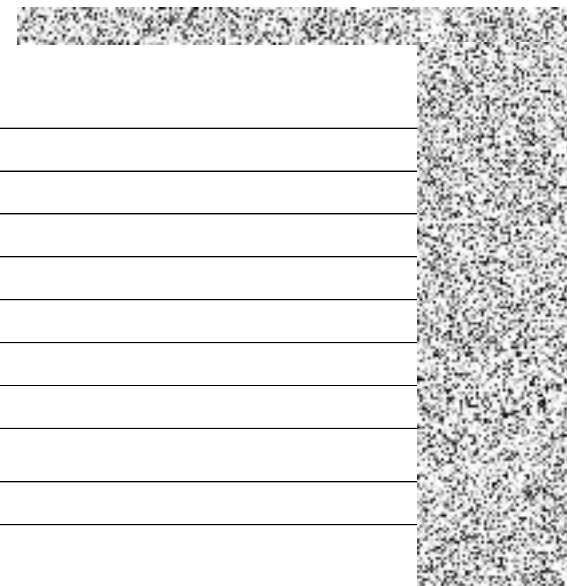
9 - Ostatní konstrukce a práce, bourání

997 - Přesun sutě

998 - Přesun hmot

### PSV - Práce a dodávky PSV

767 - Konstrukce zámečnické



# SOUPIS PRACÍ

Stavba: Rekonstrukce retenčních nádrží garáže Řepy

Objekt: SO 01 - Rekonstrukce nádrže 1

Soupis: **01.1 - Architektonicko-stavební část**

Místo:  
Zadavatel: DP hl.m. Prahy, a.s., Sokolovská 217/42, Praha 9  
Uchazeč: BAU plus, a.s., Londýnská 674/55, Praha 1

Datum: 23.04.2020  
Projektant: D PLUS PROJEKTOVÁ A INŽENÝRSKÁ a.s.  
Zpracovatel:

PČ	Typ	Kód	Popis	MJ	Množství	J.cena [CZK]	Cena celkem [CZK]
----	-----	-----	-------	----	----------	--------------	-------------------

## Náklady soupisu celkem

D	HSV	Práce a dodávky HSV	MJ	Množství	J.cena [CZK]	Cena celkem [CZK]
D	1	Zemní práce				
1	K	113107325 Odstranění podkladu z kameniva drceného tl 500 mm strojně pl do 50 m2	m2	9,640		
	VV	D.1.1.9 - výpis podrobností				
	VV	D1-7 - odstranění části asfaltové komunikace. Do hloubky cca 600 mm			9,640	
	VV	Součet			9,640	
2	K	113107342 Odstranění podkladu živičného tl 100 mm strojně pl do 50 m2	m2	9,640		
	VV	D.1.1.9 - výpis podrobností				
	VV	D1-7 - odstranění části asfaltové komunikace. Do hloubky cca 600 mm			9,640	
	VV	Součet			9,640	
3	K	113154123 Frézování živičného krytu tl 50 mm pruh š 1 m pl do 500 m2 bez překážek v trase	m2	9,640		
	VV	D.1.1.9 - výpis podrobností				
	VV	D1-7 - odstranění části asfaltové komunikace. Do hloubky cca 600 mm			9,640	
	VV	Součet			9,640	
4	K	113202111 Vytrhání obrub krajiníků obrubníků stojatých	m	1,000		
	VV	D.1.1.9 - výpis podrobností				
	VV	D1-6 - odstranění silničního betonového obrubníku			1,000	
	VV	1,0			1,000	
	VV	Součet			1,000	
5	K	121101101 Sejmутí ornice s přemístěním na vzdálenost do 50 m	m3	3,600		
	VV	kolem objektu nádrže 1				
	VV	Součet			3,600	
	VV	Součet			3,600	
6	K	132201201 Hloubení rýh š do 2000 mm v hornině tř. 3 objemu do 100 m3	m3	1,906		
	VV	D.1.1.9 - výpis podrobností				
	VV	D1-5 - odkopání zeminy kolem objektu			1,906	
	VV	Součet			1,906	
	VV	Součet			1,906	
7	K	132201209 Příplatek za lepivost k hloubení rýh š do 2000 mm v hornině tř. 3	m3	0,572		
	VV				0,572	

PČ	Typ	Kód	Popis	MJ	Množství	J.cena [CZK]	Cena celkem [CZK]
	VV		Součet			0,572	
8	K	162201102	Vodorovné přemístění do 50 m výkopku/sypaniny z horniny tř. 1 až 4	m3	3,600		
	VV		obnova zatravnění			3,600	
	VV					3,600	
	VV					3,600	
9	K	167101101	Nakládání výkopku z hornin tř. 1 až 4 do 100 m3	m3	3,600		
	VV		obnova zatravnění			3,600	
	VV		3,60			3,600	
	VV		Součet			3,600	
10	K	174101101	Zásyp jam, šachet rýh nebo kolem objektů sypaninou se zhutněním	m3	1,906		
	VV		rýha u objektu (D1-5)			1,906	
	VV					1,906	
	VV					1,906	
11	K	181111111	Plošná úprava terénu do 500 m2 zemina tř 1 až 4 nerovnosti do 100 mm v rovině a svahu do 1:5	m2	36,000		
12	K	181301101	Rozprostření omnice tl vrstvy do 100 mm pl do 500 m2 v rovině nebo ve svahu do 1:5	m2	36,000		
	VV		D.1.1.9 - výpis podrobností				
	VV		O1-3 - obnova zatravnění				
	VV					36,000	
	VV		Součet			36,000	
13	K	181411121	Založení lučního trávníku výsevem plochy do 1000 m2 v rovině a ve svahu do 1:5	m2	36,000		
	VV		D.1.1.9 - výpis podrobností				
	VV		O1-3 - obnova zatravnění				
	VV					36,000	
	VV		Součet			36,000	
14	M	00572100	osivo jetelotráva intenzivní víceletá	kg	0,540		
	VV		36*0,015 'Přepočtené koeficientem množství			0,540	
15	K	184802111	Chemické odplevelení před založením kultury nad 20 m2 postřikem na široko v rovině a svahu do 1:5	m2	36,000		
16	K	184802611	Chemické odplevelení po založení kultury postřikem na široko v rovině a svahu do 1:5	m2	36,000		
D 3			Svislé a kompletní konstrukce				
17	K	380326132	Kompletní konstrukce ČOV, nádrží ze ŽB se zvýšenými nároky na prostředí tř. C 30/37 do tl 300 mm	m3	27,494		
	VV		D.1.1.9 - výpis podrobností				
	VV		B1-1 - dno nádrže a kolové jímky			6,608	
	VV		B1-2 - přibetonování stěn nádrže vč. horní hrany tl. 200 mm			19,690	
	VV		B1-3 - dělicí příčka mrzí nádržemi			1,196	
	VV		Součet			27,494	
18	K	380356231	Bednění kompletních konstrukcí ČOV, nádrží nebo vodojemů neomítaných ploch rovinných zřízení	m2	110,520		
	VV		D.1.1.9 - výpis podrobností				
	VV		B1-2 - přibetonování stěn nádrže vč. horní hrany tl. 200 mm			98,560	
	VV		B1-3 - dělicí příčka mrzí nádržemi			11,960	
	VV		Součet			110,520	
19	K	380356232	Bednění kompletních konstrukcí ČOV, nádrží nebo vodojemů neomítaných ploch rovinných odstranění	m2	110,520		
20	K	380361006	Výztuž kompletních konstrukcí ČOV, nádrží nebo vodojemů z betonářské oceli 10 505	t	3,849		
	VV		D.1.1.9 - výpis podrobností				
	VV		množství výztuže 140kg/m3				
	VV		B1-1 - dno nádrže a kolové jímky			0,925	
	VV					0,925	

PČ	Typ	Kód	Popis	MJ	Množství	J.cena [CZK]	Cena celkem [CZK]
VV			B1-2 - přibetonování stěn nádrže vč. horní hrany tl. 200 mm		2,757		
VV							
VV			B1-3 - dělicí příčka mrzí nádržemi		0,167		
VV			Součet		3,849		
D	5		<b>Komunikace pozemní</b>				
21	K	564861111	Podklad ze šterkodrtě ŠD tl 200 mm	m2	9,640		
VV			D.1.1.9 - výpis podrobností				
VV			O1-4 - obnova vozovky - skladba př. D.1.1.3		9,640		
VV			Součet		9,640		
22	K	565155111	Asfaltový beton vrstva podkladní ACP 16 (obalované kamenivo OKS) tl 70 mm š do 3 m	m2	9,640		
VV			D.1.1.9 - výpis podrobností				
VV			O1-4 - obnova vozovky - skladba př. D.1.1.3		9,640		
VV			Součet		9,640		
23	K	567122112	Podklad ze směsi stmelené cementem SC C 8/10 (KSC I) tl 130 mm	m2	9,640		
VV			D.1.1.9 - výpis podrobností				
VV			O1-4 - obnova vozovky - skladba př. D.1.1.3		9,640		
VV			Součet		9,640		
24	K	573111112	Postřik živičný infiltrační s posypem z asfaltu množství 1 kg/m2	m2	9,640		
VV			D.1.1.9 - výpis podrobností				
VV			O1-4 - obnova vozovky - skladba př. D.1.1.3		9,640		
VV			Součet		9,640		
25	K	573231106	Postřik živičný spojovací ze silniční emulze v množství 0,30 kg/m2	m2	9,640		
26	K	577134111	Asfaltový beton vrstva obrusná ACO 11 (ABS) tř. I tl 40 mm š do 3 m z nemodifikovaného asfaltu	m2	9,640		
VV			D.1.1.9 - výpis podrobností				
VV			O1-4 - obnova vozovky - skladba př. D.1.1.3		9,640		
VV			Součet		9,640		
D	8		<b>Trubní vedení</b>				
27	K	89999104R	Napojení potrubí pr. 360 mm včetně doplňků a začištění otvoru ve stěně	kpl	1,000		
VV			D.1.1.9 - výpis podrobností				
VV			O1-2 - napojení potrubí - přesah od hrany stěny min. 200 mm		1,000		
VV			Součet		1,000		
D	9		<b>Ostatní konstrukce a práce, bourání</b>				
28	K	916131213	Osazení silničního obrubníku betonového stojatého s boční opěrou do lože z betonu prostého	m	1,000		
VV			D.1.1.9 - výpis podrobností				
VV			O1-1 - betonový silniční obrubník osazený do maltového lože		1,000		
VV			Součet		1,000		
29	M	59217017	obrubník betonový chodníkový 1000x100x250mm	m	1,000		
30	K	919735113	Řezání stávajícího živičného krytu hl do 150 mm	m	13,650		
VV			D.1.1.9 - výpis podrobností				
VV			D1-7 - odstranění části asfaltové komunikace. Do hloubky cca 600 mm		13,650		
VV			Součet		13,650		

PČ	Typ	Kód	Popis	MJ	Množství	J.cena [CZK]	Cena celkem [CZK]
31	K	933901111	Provedení zkoušky vodotěsnosti nádrže do 1000 m3	m3	85,332		
	VV		nádrž 1			85,332	
	VV		Součet			85,332	
32	M	08211321	voda pitná pro ostatní odběratele	m3	85,332		
33	K	933901311	Naplnění a vyprázdnění nádrže pro propláchnutí do 1000 m3	m3	85,332		
34	K	949101111	Lešení pomocné pro objekty pozemních staveb s lešeňovou podlahou v do 1,9 m zatížení do 150 kg/m2	m2	26,520		
	VV		nádrž 1			26,520	
	VV		Součet			26,520	
35	K	952903112	Vyčištění objektů ČOV, nádrží, žlabů a kanálů při v do 3,5 m	m2	26,520		
	VV		nádrž 1			26,520	
	VV		Součet			26,520	
36	K	962052211	Bourání zdiva nadzákladového ze ŽB přes 1 m3	m3	5,670		
	VV		D.1.1.9 - výpis podrobností				
	VV		D1-1 - ubourání horní části obvodových betonových stěn			2,295	
	VV		D1-2 - vybourání dělicí betonové příčky mezi nádržemi tl. 450 mm			3,375	
	VV		Součet			5,670	
37	K	965042231	Bourání podkladů pod dlažby nebo mazanin betonových nebo z litého asfaltu tl přes 100 mm pl do 4 m2	m3	0,123		
	VV		D.1.1.9 - výpis podrobností				
	VV		D1-3 - ubourání dna kolem kalové jímky			0,123	
	VV		Součet			0,123	
D 997			Přesun sutě				
38	K	997013151	Vnitrostaveništní doprava suti a vybouraných hmot pro budovy v do 6 m s omezením mechanizace	t	25,020		
39	K	997013501	Odvoz suti a vybouraných hmot na skládku nebo meziskládku do 1 km se složením	t	25,020		
40	K	997013509	Příplatek k odvozu suti a vybouraných hmot na skládku ZKD 1 km přes 1 km	t	225,180		
	VV		Součet			225,180	
41	K	997013801	Poplatek za uložení na skládce (skládkovné) stavebního odpadu betonového kód odpadu 170 101	t	0,476		
	VV		Součet			0,476	
42	K	997013802	Poplatek za uložení na skládce (skládkovné) stavebního odpadu železobetonového kód odpadu 170 101	t	13,608		
	VV		Součet			13,608	
43	K	997221845	Poplatek za uložení na skládce (skládkovné) odpadu asfaltového bez dehtu kód odpadu 170 302	t	3,355		
	VV		Součet			3,355	
44	K	997221855	Poplatek za uložení na skládce (skládkovné) zeminy a kameniva kód odpadu 170 504	t	7,230		
	VV		Součet			7,230	
D 998			Přesun hmot				
45	K	998144471	Přesun hmot pro montované betonové nádrže, jímky a zásobníky v do 25 m	t	73,950		

D PSV Práce a dodávky PSV

D 767 Konstrukce zámečnické



PČ	Typ	Kód	Popis	MJ	Množství	J.cena [CZK]	Cena celkem [CZK]
46	K	7671611R1	D+M nové zábradlí kolem jímek včetně kotev, materiál nerez - Z1-2	kpl	1,000		
	VV		D.1.1.9 - výpis podrobností				
	VV		Z1-2				
	VV		Sloupky, madlo ø48,3x3 mm, výplň ø30x3 mm, kotvení P8x150-150, M12 chemická kotva do bet., hl. vrtu 150 mm, tmel HIT HY 200 nebo obdobný (14x2=28ks)				
	VV		Hmotnost - 260kg				
	VV		1,0			1,000	
	VV		Součet				1,000
47	K	767161813	Demontáž zábradlí rovného nerozebíratelného hmotnosti 1m zábradlí do 20 kg	m	21,950		
	VV		D.1.1.9 - výpis podrobností				
	VV		D1-4 - demontáž zábradlí kolem jímek. Zábradlí ø 50 mm				
	VV					21,950	
	VV		Součet				21,950
48	K	76786101R1	D+M žebřík na dno jímký dl. 3 m včetně přípravy osazení bezpečnostních madel a kotvení, materiál nerezová ocel - Z1-1	kpl	2,000		
	VV		D.1.1.9 - výpis podrobností				
	VV		Z1-1				
	VV		Štěříny ø48,3x3 mm – dl. 3,2 m, 2 ks, konce trubek opatřit nerez víčkem				
	VV		Bezpečnostní příčle š. 50 mm, délky 400 mm – 10 ks				
	VV		Kotvení 4 ks: ø48,3x3 mm – dl. 0,18 m, P8x150-100, 2xM12 chemická kotva do betonu, hl. vrtu 150 mm, tmel HIT HY 200 nebo obdobný				
	VV		2x závitové pouzdro M16 + šroub M16 nerez				
	VV		Hmotnost: 52 kg				
	VV		(pro všechny žebříky bude připraveno osazení madel, budou dodána jedna madla pro všechny žebříky, která budou trvale uložena v místnosti reaktorů)				
	VV		2,0			2,000	
	VV		Součet				2,000
49	K	76786101R2	D+M bezpečnostní madla včetně kotvení, materiál nerez	kpl	2,000		
	VV		D.1.1.9 - výpis podrobností				
	VV		Z1-1				
	VV		(pro všechny žebříky bude připraveno osazení madel, budou dodána jedna madla pro všechny žebříky, která budou trvale uložena v místnosti reaktorů)				
	VV		2,0			2,000	
	VV		Součet				2,000
50	K	998767201	Přesun hmot procentní pro zámečnické konstrukce v objektech v do 6 m	%	1 150,000		

# KRYCÍ LIST SOUPISU PRACÍ

Stavba:

Rekonstrukce retenčních nádrží garáže Řepy

Objekt:

SO 01 - Rekonstrukce nádrže 1

Soupis:

## 01.2 - Sanace

KSO:

Místo:

Zadavatel:

DP hl.m. Prahy, a.s., Sokolovská 217/42, Praha 9

Uchazeč:

BAU plus, a.s., Londýnská 674/55, Praha 1

Projektant:

D PLUS PROJEKTOVÁ A INŽENÝRSKÁ a.s.

Zpracovatel:

Poznámka:

CC-CZ:

Datum: 23.04.2020

IČ:

DIČ:

IČ:

02125633

DIČ:

CZ 02125633

IČ:

DIČ:

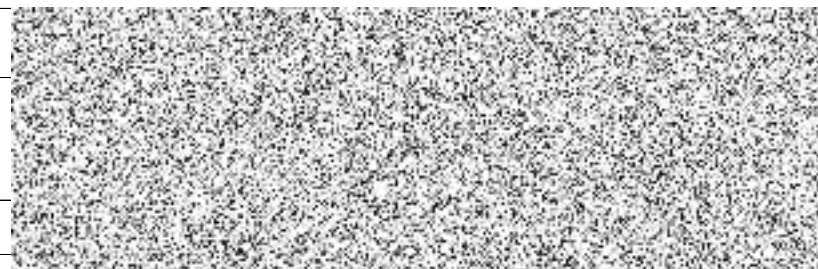
IČ:

DIČ:

**Cena bez DPH**

DPH základní  
snížená

**Cena s DPH**



# REKAPITULACE ČLENĚNÍ SOUPISU PRACÍ

Stavba: Rekonstrukce retenčních nádrží garáže Řepy

Objekt: SO 01 - Rekonstrukce nádrže 1

Soupis: **01.2 - Sanace**

Místo:

Zadavatel: DP hl.m. Prahy, a.s., Sokolovská 217/42, Praha 9

Uchazeč: BAU plus, a.s., Londýnská 674/55, Praha 1

Datum: 23.04.2020

Projektant: D PLUS PROJEKTOVÁ A  
INŽENÝRSKÁ a.s.

Zpracovatel:

Kód dílu - Popis

Cena celkem [CZK]

## Náklady ze soupisu prací

HSV - Práce a dodávky HSV

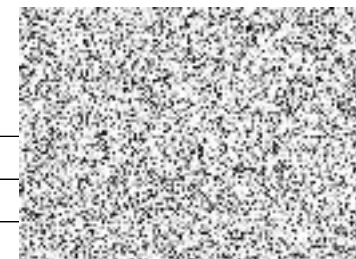
---

9 - Ostatní konstrukce a práce, bourání

---

997 - Přesun sutě

---



# SOUPIS PRACÍ

Stavba:

Rekonstrukce retenčních nádrží garáže Řepy

Objekt:

SO 01 - Rekonstrukce nádrže 1

Soupis:

## 01.2 - Sanace

Místo:

Datum: 23.04.2020

Zadavatel:

DP hl.m. Prahy, a.s., Sokolovská 217/42, Praha 9

Projektant:

D PLUS PROJEKTOVÁ A  
INŽENÝRSKÁ a.s.

Uchazeč:

BAU plus, a.s., Londýnská 674/55, Praha 1

Zpracovatel:

PČ	Typ	Kód	Popis	MJ	Množství	J.cena [CZK]	Cena celkem [CZK]
----	-----	-----	-------	----	----------	--------------	-------------------

### Náklady soupisu celkem

D	HSV		Práce a dodávky HSV				
D	9		Ostatní konstrukce a práce, bourání				
1	K	98500201R	Akustické trasování povrchu - kontrola dutin	m2	126,700		
	VV		D.1.1.8				
	VV		S1 - předúprava povrchu			32,400	
	VV		32,40				
	VV		S2 - předúprava povrchu			94,300	
	VV		94,30				
	VV		Součet			126,700	
2	K	985121123	Tryskání degradovaného betonu stěn, podlah vodou pod tlakem do 2500 barů	m2	129,220		
	VV		D.1.1.8				
	VV		S1 - předúprava povrchu			32,400	
	VV		32,40				
	VV		S2 - předúprava povrchu			94,300	
	VV		94,30				
	VV		S3 - předúprava povrchu			2,520	
	VV					129,220	
	VV						
3	K	985311314	Reprofilace rubu kleneb a podlah cementovými sanačními maltami tl 40 mm	m2	0,280		
	VV		D.1.1.8				
	VV		S3 - zapravení otvorů - předpokládaný rozměr 0,2*0,2 hl. 0,04 m 7 ks			0,280	
	VV		0,28				
	VV		Součet			0,280	
D	997		Přesun sutě				
4	K	997013151	Vnitrostaveništní doprava suti a vybouraných hmot pro budovy v do 6 m s omezením mechanizace	t	9,692		
5	K	997013501	Odvoz suti a vybouraných hmot na skládku nebo meziskládku do 1 km se složením	t	9,692		
6	K	997013509	Příplatek k odvozu suti a vybouraných hmot na skládku ZKD 1 km přes 1 km	t	87,228		
	VV		očtené koeficientem množství			87,228	
7	K	997013841	Poplatek za uložení na skládce (skládkovné) odpadu po otryskávání kód odpadu 120 117	t	9,503		

# KRYCÍ LIST SOUPISU PRACÍ

Stavba:

Rekonstrukce retenčních nádrží garáže Řepy

Objekt:

SO 02 - Rekonstrukce nádrže 2

Soupis:

## 02.1 - Architektonicko-stavební část

KSO:

Místo:

Zadavatel:

DP hl.m. Prahy, a.s., Sokolovská 217/42, Praha 9

Uchazeč:

BAU plus, a.s., Londýnská 674/55, Praha 1

Projektant:

D PLUS PROJEKTOVÁ A INŽENÝRSKÁ a.s.

Zpracovatel:

Poznámka:

CC-CZ:

Datum: 23.04.2020

IČ:

DIČ:

IČ:

02125633

DIČ:

CZ 02125633

IČ:

DIČ:

IČ:

DIČ:

**Cena bez DPH**

DPH základní

snížená

**Cena s DPH**



# REKAPITULACE ČLENĚNÍ SOUPISU PRACÍ

Stavba: Rekonstrukce retenčních nádrží garáže Řepy

Objekt: SO 02 - Rekonstrukce nádrže 2

Soupis: **02.1 - Architektonicko-stavební část**

Místo:

Zadavatel: DP hl.m. Prahy, a.s., Sokolovská 217/42, Praha 9

Uchazeč: BAU plus, a.s., Londýnská 674/55, Praha 1

Datum: 23.04.2020

Projektant: D PLUS PROJEKTOVÁ A  
INŽENÝRSKÁ a.s.

Zpracovatel:

Kód dílu - Popis

Cena celkem [CZK]

## Náklady ze soupisu prací

### HSV - Práce a dodávky HSV

4 - Vodorovné konstrukce

6 - Úpravy povrchů, podlahy a osazování výplní

8 - Trubní vedení

9 - Ostatní konstrukce a práce, bourání

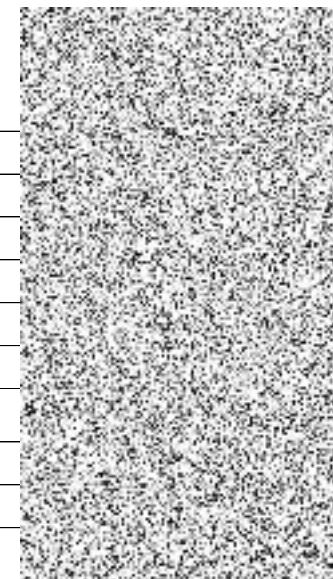
997 - Přesun sutě

998 - Přesun hmot

### PSV - Práce a dodávky PSV

767 - Konstrukce zámečnické

789 - Povrchové úpravy ocelových konstrukcí a technologických zařízení



# SOUPIS PRACÍ

Stavba: Rekonstrukce retenčních nádrží garáže Řepy

Objekt: SO 02 - Rekonstrukce nádrže 2

Soupis: **02.1 - Architektonicko-stavební část**

Místo:  
Zadavatel: DP hl.m. Prahy, a.s., Sokolovská 217/42, Praha 9  
Uchazeč: BAU plus, a.s., Londýnská 674/55, Praha 1

Datum: 23.04.2020  
Projektant: D PLUS PROJEKTOVÁ A INŽENÝRSKÁ a.s.  
Zpracovatel:

PČ	Typ	Kód	Popis	MJ	Množství	J.cena [CZK]	Cena celkem [CZK]
----	-----	-----	-------	----	----------	--------------	-------------------

## Náklady soupisu celkem

D	HSV		Práce a dodávky HSV				
D	4		Vodorovné konstrukce				
1	K	411388531	Zabetonování otvorů pl do 1 m2 ve stropech včetně lešení, bednění, odbednění a výztuže	m3	0,496		
	VV		D.1.1.9 - výpis podrobností				
	VV		B2-2 - zabetonování otvoru ve stropní desce			0,026	
	VV		odhadovaný objem nevyužitých prostupů po potrubí ve stropu - předpokládaný objem			0,470	
	VV		0,47			0,496	
	VV		Součet				
D	6		Úpravy povrchů, podlahy a osazování výplní				
2	K	631311117	Mazanina tl do 80 mm z betonu prostého bez zvýšených nároků na prostředí tř. C 30/37 (CP30)	m3	5,300		
	VV		D.1.1.9 - výpis podrobností				
	VV		B2-1 - mazanina tl. 80 mm			5,300	
	VV					5,300	
	VV		Součet				
3	K	631319171	Příplatek k mazanině tl do 80 mm za stržení povrchu spodní vrstvy před vložením výztuže	m3	5,300		
4	K	631362021	Výztuž mazanin svařovanými sítěmi Kari	t	0,316		
	VV		D.1.1.9 - výpis podrobností				
	VV		B2-1 - mazanina tl. 80 mm+10% ztráté			0,316	
	VV					0,316	
	VV		Součet				
D	8		Trubní vedení				
5	K	89598390R	D+M kanalizační vpust' se spodním vývodem DN100, vtoková mříž nerez	kpl	2,000		
	VV		D.1.1.9 - výpis podrobností				
	VV		O2-1 - kanalizační vpust' se spodním vývodem DN100, vtoková mříž nerez			2,000	
	VV		2,0			2,000	
	VV		Součet				
6	K	89999101R	Napojení potrubí pr. 100 mm včetně doplňků a začištění otvoru ve stěně	kpl	2,000		
	VV		D.1.1.9 - výpis podrobností				
	VV		O2-2 - napojení potrubí - přesah od hrany stěny min. 200 mm			2,000	
	VV		2,0			2,000	
	VV		Součet				

PČ	Typ	Kód	Popis	MJ	Množství	J.cena [CZK]	Cena celkem [CZK]
7	K	89999102R	Napojení potrubí pr. 200 mm včetně doplňků a začištění otvoru ve stěně	kpl	1,000		
	VV		D.1.1.9 - výpis podrobností				
	VV		O2-2 - napojení potrubí - přesah od hrany stěny min. 200 mm				
	VV		1,0			1,000	
	VV		Součet			1,000	
8	K	89999103R	Napojení potrubí pr. 300 mm včetně doplňků a začištění otvoru ve stěně	kpl	1,000		
	VV		D.1.1.9 - výpis podrobností				
	VV		O2-2 - napojení potrubí - přesah od hrany stěny min. 200 mm				
	VV		1,0			1,000	
	VV		Součet			1,000	
D		9	Ostatní konstrukce a práce, bourání				
9	K	933901311	Naplnění a vyprázdnění nádrže pro propláchnutí do 1000 m3	m3	278,250		
	VV		nádrž 2				
	VV		1,0			278,250	
	VV		Součet			278,250	
10	K	952903112	Vyčištění objektů ČOV, nádrží, žlabů a kanálů při v do 3,5 m	m2	66,250		
	VV		nádrž 2				
	VV		1,0			66,250	
	VV		Součet			66,250	
11	K	952903119	Příplatek za vyčištění prostor v nad 3,5 m u čištění objektů ČOV, nádrží, žlabů a kanálů	m2	66,250		
12	K	969021111	Vybourání kanalizačního potrubí DN do 100	m	1,200		
	VV		D.1.1.9 - výpis podrobností				
	VV		D2-2 - odstranění nevyužívaných potrubí (litina, DN100)				
	VV		1,20			1,200	
	VV		Součet			1,200	
13	K	977151222	Jádrové vrtky dovrchní diamantovými korunkami do D 130 mm do stavebních materiálů	m	0,500		
	VV		D.1.1.9 - výpis podrobností				
	VV		J2-1 - jádrový vrt ø125 mm železobetonovým stropem tl. cca 250 mm				
	VV		1,0			0,500	
	VV		Součet			0,500	
14	K	985331212	Dodatečné vlepování betonářské výztuže D 10 mm do chemické malty včetně vyvrtání otvoru	m	53,000		
	VV		D.1.1.9 - výpis podrobností				
	VV		B2-1 - kotvení betonové mazaniny 4ØR6/m2 ,dl 0,25 m, celkem 265 ks, (66,25 bm ØR6, 15 kg) vrtat Ø10 mm tmel HIT HY				
	VV		200 nebo obdobný			53,000	
	VV		Součet			53,000	
15	M	13021012	tyč ocelová žebírková jakost BSt 500S výztuž do betonu D 10mm	t	0,015		
D		997	Přesun sutě				
16	K	997013151	Vnitrostaveništní doprava suti a vybouraných hmot pro budovy v do 6 m s omezením mechanizace	t	0,341		
17	K	997013501	Odvoz suti a vybouraných hmot na skládku nebo meziskládku do 1 km se složením	t	0,341		
18	K	997013509	Příplatek k odvozu suti a vybouraných hmot na skládku ZKD 1 km přes 1 km	t	3,069		
	VV		úpravené koeficientem množství			3,069	
19	K	997013801	Poplatek za uložení na skládce (skládkovné) stavebního odpadu betonového kód odpadu 170 101	t	0,476		
	VV		1,0			0,476	
	VV		Součet			0,476	
D		998	Přesun hmot				
20	K	998144471	Přesun hmot pro montované betonové nádrže, jímky a zásobníky v do 25 m	t	14,864		



PČ	Typ	Kód	Popis	MJ	Množství	J.cena [CZK]	Cena celkem [CZK]
D	PSV		Práce a dodávky PSV				
D	767		Konstrukce zámečnické				
21	K	7678610R1	D+M žebřík na dno jímky dl. 4,5 m včetně přípravy osazení bezpečnostních madel a kotvení, materiál nerez - Z2-1	kus	1,000		
	VV		D.1.1.9 - výpis podrobností				
	VV		Z2-1				
	VV		Štěřiny ø48,3x3 mm – dl. 4,5 m, 2 ks, konce trubek opatřit nerez víčkem				
	VV		Bezpečnostní příčle š. 50 mm, délky 400 mm – 16 ks				
	VV		Kotvení 6 ks: ø48,3x3 mm – dl. 0,18 m, P8x150-100, 2xM12 chemická kotva do betonu, hl. vrtu 150 mm, tmel HIT HY 200 nebo obdobný				
	VV		2x závitové pouzdro M16 + šroub M16 nerez				
	VV		Hmotnost: 67 kg				
	VV		1,0			1,000	
	VV		Součet				1,000
22	K	767996801	Demontáž atypických zámečnických konstrukcí rozebráním hmotnosti jednotlivých dílů do 50 kg	kg	53,000		
	VV		D.1.1.9 - výpis podrobností				
	VV		D2-1 - demontáž ocelového žebříku v jímce, odstranění konstrukce zakrytí v jímce				
	VV		53,0			53,000	
	VV		Součet				53,000
23	K	998767201	Přesun hmot procentní pro zámečnické konstrukce v objektech v do 6 m	%	100,000		
D	789		Povrchové úpravy ocelových konstrukcí a technologických zařízení				
24	K	789121151	Čištění ručním nářadím ocelových konstrukcí třídy I stupeň přípravy St 2 stupeň zrezivění B	m2	6,200		
	VV		D.1.1.9 - výpis podrobností				
	VV		N2-1 - stávající ocelové konstrukce				
	VV		6,20			6,200	
	VV		Součet				6,200
25	K	789221512	Otryskání abrazivem ze strusky ocelových kcí třídy I stupeň zarezavění A stupeň přípravy Sa 2 1/2	m2	6,200		
	VV		D.1.1.9 - výpis podrobností				
	VV		N2-1 - stávající ocelové konstrukce				
	VV		6,20			6,200	
	VV		Součet				6,200
26	K	789325211	Nátěr ocelových konstrukcí třídy I dvousložkový epoxidový základní tl do 80 µm	m2	6,200		
	VV		D.1.1.9 - výpis podrobností				
	VV		1 x základní – zinkem plněná epoxidová barva dvousložková				
	VV		tl. 50 – 60 µm				
	VV		N2-1 - stávající ocelové konstrukce				
	VV		6,20			6,200	
	VV		Součet				6,200
27	K	789325321	Nátěr ocelových konstrukcí třídy I dvousložkový polyuretanový krycí (vrchní) tl do 80 µm	m2	12,400		
	VV		D.1.1.9 - výpis podrobností				
	VV		2 x email polyuretanový tl. 2 x 40 µm				
	VV		N2-1 - stávající ocelové konstrukce				
	VV		6,20*2			12,400	
	VV		Součet				12,400

# KRYCÍ LIST SOUPISU PRACÍ

Stavba:

Rekonstrukce retenčních nádrží garáže Řepy

Objekt:

SO 02 - Rekonstrukce nádrže 2

Soupis:

## 02.2 - Sanace

KSO:

Místo:

Zadavatel:

DP hl.m. Prahy, a.s., Sokolovská 217/42, Praha 9

Uchazeč:

BAU plus, a.s., Londýnská 674/55, Praha 1

Projektant:

D PLUS PROJEKTOVÁ A INŽENÝRSKÁ a.s.

Zpracovatel:

Poznámka:

CC-CZ:

Datum: 23.04.2020

IČ:

DIČ:

IČ:

02125633

DIČ:

CZ 02125633

IČ:

DIČ:

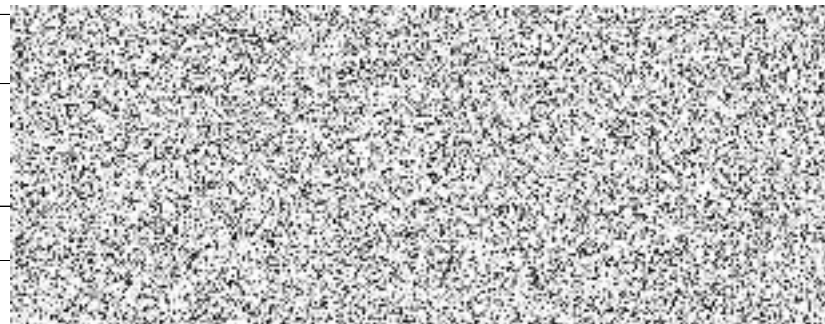
IČ:

DIČ:

**Cena bez DPH**

DPH základní  
snížená

**Cena s DPH**



# REKAPITULACE ČLENĚNÍ SOUPISU PRACÍ

Stavba: Rekonstrukce retenčních nádrží garáže Řepy

Objekt: SO 02 - Rekonstrukce nádrže 2

Soupis: **02.2 - Sanace**

Místo:

Zadavatel: DP hl.m. Prahy, a.s., Sokolovská 217/42, Praha 9

Uchazeč: BAU plus, a.s., Londýnská 674/55, Praha 1

Datum: 23.04.2020

Projektant: D PLUS PROJEKTOVÁ A  
INŽENÝRSKÁ a.s.

Zpracovatel:

Kód dílu - Popis

Cena celkem [CZK]

## Náklady ze soupisu prací

### HSV - Práce a dodávky HSV

4 - Vodorovné konstrukce

6 - Úpravy povrchů, podlahy a osazování výplní

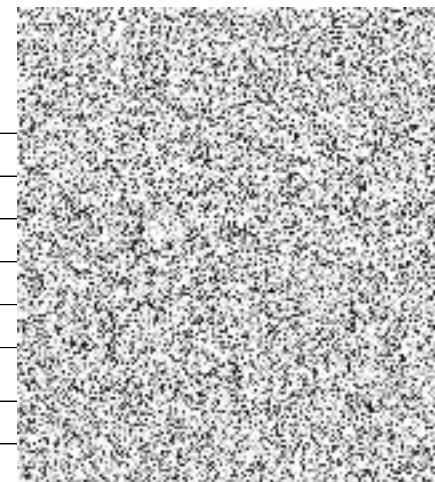
9 - Ostatní konstrukce a práce, bourání

997 - Přesun sutě

998 - Přesun hmot

### PSV - Práce a dodávky PSV

767 - Konstrukce zámečnické



# SOUPIS PRACÍ

Stavba: Rekonstrukce retenčních nádrží garáže Řepy

Objekt: SO 02 - Rekonstrukce nádrže 2

Soupis: **02.2 - Sanace**

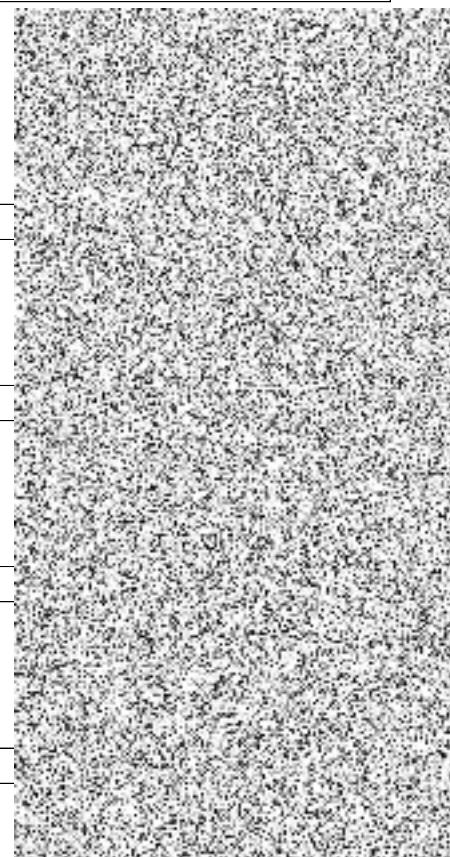
Místo:  
Zadavatel: DP hl.m. Prahy, a.s., Sokolovská 217/42, Praha 9  
Uchazeč: BAU plus, a.s., Londýnská 674/55, Praha 1

Datum: 23.04.2020  
Projektant: D PLUS PROJEKTOVÁ A INŽENÝRSKÁ a.s.  
Zpracovatel:

PČ	Typ	Kód	Popis	MJ	Množství	J.cena [CZK]	Cena celkem [CZK]
----	-----	-----	-------	----	----------	--------------	-------------------

## Náklady soupisu celkem

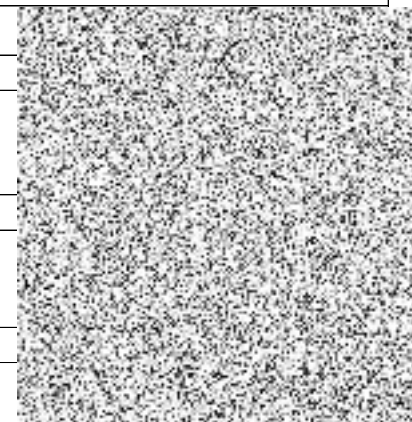
D	HSV		Práce a dodávky HSV				
D	4		Vodorovné konstrukce				
D	6		Úpravy povrchů, podlahy a osazování výplní				
1	K	618631111	Stěrka z těsnící malty dvouvrstvá vnitřních rovinných ploch konstrukcí (pružná membrána)	m2	226,900		
	VV		D.1.1.8				
	VV		S4 - sanační vrstvy			49,500	
	VV		49,50				
	VV		S8 - sanační vrstvy			177,400	
	VV		177,40				
	VV		Součet			226,900	
2	K	6221311R1	Hydrofobizace betonového povrchu siloxanovým prostředkem (impregnace silan-silanová)	m2	16,490		
	VV		D.1.1.8				
	VV		S7 - sanační vrstvy			12,540	
	VV		12,540				
	VV		S10			3,950	
	VV		7,90*0,50				
	VV		Součet			16,490	
3	K	6299959R1	Vlhčení betonových povrchů	m2	67,200		
	VV		D.1.1.8				
	VV		S5 - sanační vrstvy			67,200	
	VV		67,200				
	VV		Součet			67,200	
D	9		Ostatní konstrukce a práce, bourání				
4	K	98500201R	Akustické trasování povrchu - kontrola dutin	m2	293,100		
	VV		D.1.1.8				
	VV		S1 - předúprava povrchu			66,200	
	VV		66,20				
	VV		S4 - předúprava povrchu			49,500	
	VV		49,50				
	VV		S8 - předúprava povrchů			177,400	
	VV		177,40				
	VV		Součet			293,100	



PČ	Typ	Kód	Popis	MJ	Množství	J.cena [CZK]	Cena celkem [CZK]
5	K	985112112	Odsekání degradovaného betonu stěn tl do 30 mm (bourací kladivo)	m2	17,700		
	VV		D.1.1.8				
	VV		S5 - předúprava povrchu				
	VV		17,70			17,700	
	VV		Součet			17,700	
6	K	985112122	Odsekání degradovaného betonu líce kleneb a podhledů tl do 30 mm (bourací kladivo)	m2	49,500		
	VV		D.1.1.8				
	VV		S5 - předúprava povrchu				
	VV		49,50			49,500	
	VV		Součet			49,500	
7	K	985112132	Odsekání degradovaného betonu rubu kleneb a podlah tl do 30 mm (bourací kladivo)	m2	12,540		
	VV		D.1.1.8				
	VV		S7 - předúprava povrchu				
	VV					12,540	
	VV		Součet			12,540	
8	K	985121123	Tryskání degradovaného betonu stěn a rubu kleneb vodou pod tlakem do 2500 barů	m2	256,140		
	VV		D.1.1.8				
	VV		S1 - předúprava povrchu				
	VV		66,20			66,200	
	VV		D.1.1.8				
	VV		S7 - předúprava povrchu				
	VV					12,540	
	VV		S8 - předúprava povrchů				
	VV		177,40			177,400	
	VV		Součet			256,140	
9	K	985121223	Tryskání degradovaného betonu líce kleneb vodou pod tlakem do 2500 barů	m2	50,290		
	VV		D.1.1.8				
	VV		S4 - předúprava povrchu				
	VV		49,50			49,500	
	VV		S10				
	VV					0,790	
	VV		Součet			50,290	
10	K	985131221	Očištění ploch stěn, rubu kleneb a podlah nesusušeným křemičitým pískem (metodou torbo)	m2	17,700		
	VV		D.1.1.8				
	VV		S5 - předúprava povrchu - pískování, čistota DR1 ČSN 03 8221 - stěny				
	VV		17,70			17,700	
	VV		Součet			17,700	
11	K	985132221	Očištění ploch líce kleneb a podhledů nesusušeným křemičitým pískem (metodou torbo)	m2	49,500		
	VV		D.1.1.8				
	VV		S4 - předúprava povrchu - pískování, čistota DR1 ČSN 03 8221				
	VV		49,50			49,500	
	VV		Součet			49,500	
12	K	98523100R	Vytvoření fabionu mezi stěnou a dnem a mezi stěnou a stropem z rychle tuhnoucí vysokopevnostní malty	m	61,300		
	VV		D.1.1.8				
	VV		S9				
	VV		61,30			61,300	
	VV		Součet			61,300	
13	K	985311112	Reprofilace stěn cementovými sanačními maltami do tl 20 mm	m2	177,400		
	VV		D.1.1.8				
	VV		S8 - sanační vrstvy				
	VV		177,40			177,400	
	VV		Součet			177,400	
14	K	985311113	Reprofilace stěn cementovými sanačními maltami do tl 30 mm	m2	17,700		

PČ	Typ	Kód	Popis	MJ	Množství	J.cena [CZK]	Cena celkem [CZK]
	VV		D.1.1.8				
	VV		S5 - sanační vrstvy - reprofilační malta R4 tl 25 mm				
	VV		17,70			17,700	
	VV		Součet			17,700	
15	K	985311212	Reprofilace líce kleneb a podhledů cementovými sanačními maltami do tl 20 mm	m2		49,500	
	VV		D.1.1.8				
	VV		S4 - sanační vrstvy				
	VV		49,50			49,500	
	VV		Součet			49,500	
16	K	985311213	Reprofilace líce kleneb a podhledů cementovými sanačními maltami do tl 30 mm	m2		49,500	
	VV		D.1.1.8				
	VV		S5 - sanační vrstvy - reprofilační malta R4 tl 25 mm				
	VV		49,50			49,500	
	VV		Součet			49,500	
17	K	985321111	Ochranný nátěr výztuže na cementové bázi stěn, líce kleneb a podhledů 1 vrstva tl 1 mm s inhibiátorem koroze	m2		67,200	
	VV		D.1.1.8				
	VV		S5 - sanační vrstvy				
	VV		67,200			67,200	
	VV		Součet			67,200	
18	K	9853231R1	Nástřík betonové konstrukce migrujícím inhibiátorem koroze	m2		49,500	
	VV		D.1.1.8				
	VV		S4 - sanační vrstvy				
	VV		49,50			49,500	
	VV		Součet			49,500	
19	K	985331111	Dodatečné vleповání betonářské výztuže D 8 mm do cementové aktivované malty včetně vyvrtání otvoru	m		64,000	
	VV		D.1.1.11				
	VV		S6 - detail D1 - lepená kotva				
	VV		4			64,000	
	VV		S			64,000	
20	K	98539110R	D+M spádová vrstva z vysokopevnostní malty určené k reprofilaci mostovek s vyspádováním do vpustí tl 30-70 mm	m2		12,540	
	VV		D.1.1.8				
	VV		S7 - sanační vrstvy				
	VV		12,540			12,540	
	VV		Součet			12,540	
21	K	98539111R	D+M vyspravení okraje prostupu z vysokopevnostní malty určené k reprofilaci mostovek	m2		3,950	
	VV		D.1.1.8				
	VV		S10				
	VV		3,950			3,950	
	VV		Součet			3,950	
D 997			<b>Přesun sutě</b>				
22	K	997013151	Vnitrostaveništní doprava suti a vybouraných hmot pro budovy v do 6 m s omezením mechanizace	t		28,581	
23	K	997013501	Odvoz suti a vybouraných hmot na skládku nebo meziskládku do 1 km se složením	t		28,581	
24	K	997013509	Příplatek k odvozu suti a vybouraných hmot na skládku ZKD 1 km přes 1 km	t		257,229	
	VV		počtené koeficientem množství			257,229	
25	K	997013801	Poplatek za uložení na skládce (skládkovné) stavebního odpadu betonového kód odpadu 170 101	t		5,261	
	VV		5,261			5,261	
	VV		Součet			5,261	
26	K	997013841	Poplatek za uložení na skládce (skládkovné) odpadu po otryskávání kód odpadu 120 117	t		23,320	
	VV		23,320			23,320	
	VV		Součet			23,320	

PČ	Typ	Kód	Popis	MJ	Množství	J.cena [CZK]	Cena celkem [CZK]
D 998 Přesun hmot							
27	K	998142251	Přesun hmot pro nádrže, jímky, zásobníky a jámy betonové monolitické v do 25 m	t	17,073		
D PSV Práce a dodávky PSV							
D 767 Konstrukce zámečnické							
28	K	7679951R1	D+M nerezová okapnička P 125/50 dl. 7,90 m včetně kotvení	kpl	1,000		
	VV		D.1.1.8				
	VV		S10 - ohraničení prostupu nerezovou okapničkou				
	VV		1,0			1,000	
	VV		Součet			1,000	
29	K	998767201	Přesun hmot procentní pro zámečnické konstrukce v objektech v do 6 m	%	100,000		



# KRYCÍ LIST SOUPISU PRACÍ

Stavba:

Rekonstrukce retenčních nádrží garáže Řepy

Objekt:

SO 03 - Rekonstrukce nádrže 3

Soupis:

## 03.1 - Architektonicko-stavební část

KSO:

Místo:

Zadavatel:

DP hl.m. Prahy, a.s., Sokolovská 217/42, Praha 9

Uchazeč:

BAU plus, a.s., Londýnská 674/55, Praha 1

Projektant:

D PLUS PROJEKTOVÁ A INŽENÝRSKÁ a.s.

Zpracovatel:

Poznámka:

CC-CZ:

Datum: 23.04.2020

IČ:

DIČ:

IČ:

02125633

DIČ:

CZ 02125633

IČ:

DIČ:

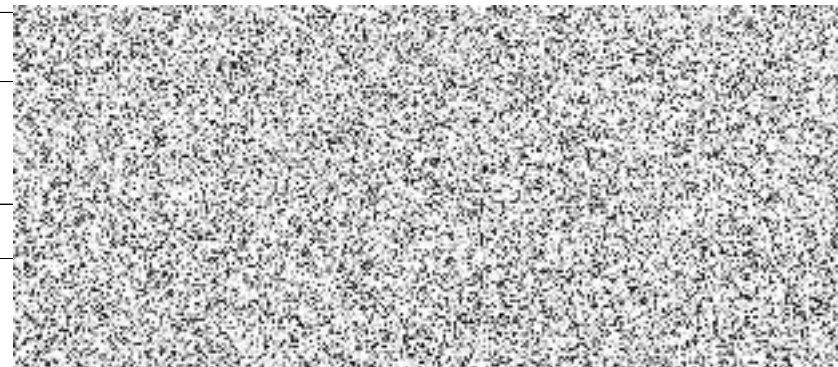
IČ:

DIČ:

**Cena bez DPH**

DPH základní  
snížená

**Cena s DPH**





# REKAPITULACE ČLENĚNÍ SOUPISU PRACÍ

Stavba: Rekonstrukce retenčních nádrží garáže Řepy

Objekt: SO 03 - Rekonstrukce nádrže 3

Soupis: **03.1 - Architektonicko-stavební část**

Místo:

Zadavatel: DP hl.m. Prahy, a.s., Sokolovská 217/42, Praha 9

Uchazeč: BAU plus, a.s., Londýnská 674/55, Praha 1

Datum: 23.04.2020

Projektant: D PLUS PROJEKTOVÁ A  
INŽENÝRSKÁ a.s.

Zpracovatel:

Kód dílu - Popis

Cena celkem [CZK]

## Náklady ze soupisu prací

### HSV - Práce a dodávky HSV

6 - Úpravy povrchů, podlahy a osazování výplní

8 - Trubní vedení

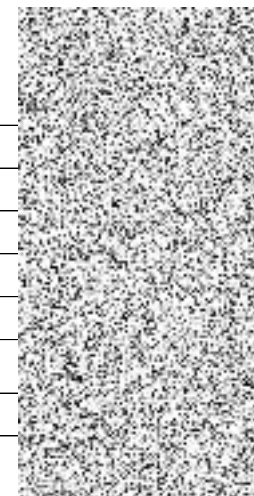
9 - Ostatní konstrukce a práce, bourání

997 - Přesun sutě

998 - Přesun hmot

### PSV - Práce a dodávky PSV

767 - Konstrukce zámečnické



# SOUPIS PRACÍ

Stavba:

Rekonstrukce retenčních nádrží garáže Řepy

Objekt:

SO 03 - Rekonstrukce nádrže 3

Soupis:

## 03.1 - Architektonicko-stavební část

Místo:

Datum: 23.04.2020

Zadavatel:

DP hl.m. Prahy, a.s., Sokolovská 217/42, Praha 9

Projektant:

D PLUS PROJEKTOVÁ A  
INŽENÝRSKÁ a.s.

Uchazeč:

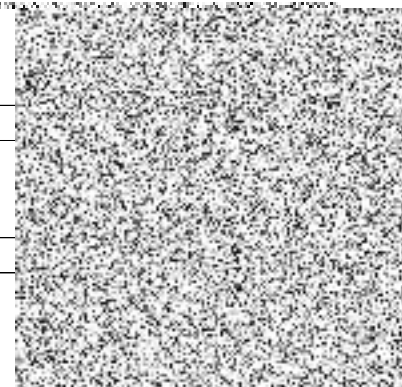
BAU plus, a.s., Londýnská 674/55, Praha 1

Zpracovatel:

PČ	Typ	Kód	Popis	MJ	Množství
<b>Náklady soupisu celkem</b>					
D	HSV		Práce a dodávky HSV		
D	6		Úpravy povrchů, podlahy a osazování výplní		
1	K	631311117	Mazanina tl do 80 mm z betonu prostého bez zvýšených nároků na prostředí tř. C 30/37 (CP30)	m3	5,300
	VV		D.1.1.9 - výpis podrobností		
	VV		B2-1 - mazanina tl. 80 mm		5,300
	VV		Součet		5,300
2	K	631319171	Příplatek k mazanině tl do 80 mm za stržení povrchu spodní vrstvy před vložením výztuže	m3	5,300
3	K	631362021	Výztuž mazanin svařovanými sítěmi Kari	t	0,316
	VV		D.1.1.9 - výpis podrobností		
	VV		B2-1 - mazanina tl. 80 mm+10% ztratné		0,316
	VV		Součet		0,316
D	8		Trubní vedení		
4	K	8712791R1	D+M plastové kanalizační potrubí DN125 - napojení na stávající potrubí DN125 včetně zapravení otvoru ve stěně	kpl	1,000
	VV		D.1.1.9 - výpis podrobností		
	VV		O3-3 - napojení na stávající potrubí DN 125 včetně všech doplňků, koleno (90°) 2x, T-kus -1x, rovná trouba – 3 m		1,000
	VV		Součet		1,000
5	K	899103211	Demontáž poklopů litinových nebo ocelových včetně rámu hmotnosti přes 100 do 150 kg	kus	2,000
	VV		D.1.1.9 - výpis podrobností		
	VV		D3-3 - demontáž ocelového poklopu 900x900 mm nad vstupem do nádrže, včetně vyříznutí rámu		1,000
	VV		1,0		1,000
	VV		D3-4 - demontáž ocelového poklopu 600x600 mm nad montážním otvorem, včetně vyříznutí rámu		1,000
	VV		1,0		1,000
	VV		Součet		2,000
6	K	89999101R	Napojení potrubí pr. 100 mm včetně doplňků a začištění otvoru ve stěně	kpl	2,000
	VV		D.1.1.9 - výpis podrobností		
	VV		O3-4 - napojení potrubí - přesah od hrany stěny min. 200 mm		2,000
	VV		Součet		2,000
7	K	89999102R	Napojení potrubí pr. 150 mm včetně doplňků a začištění otvoru ve stěně	kpl	2,000

PČ	Typ	Kód	Popis	MJ	Množství	J.cena [CZK]	Cena celkem [CZK]
VV			D.1.1.9 - výpis podrobností				
VV			O3-4 - napojení potrubí - přesah od hrany stěny min. 200 mm				
VV			2,0			2,000	
VV			Součet			2,000	
D	9		<b>Ostatní konstrukce a práce, bourání</b>				
8	K	9531710R1	D+M těsněný polyuretanový poklop vyztužený skleněnými vlákny 900x900 mm včetně rámu, klíčů, těsnění, třída zatížení B125.	kpl	1,000		
VV			D.1.1.9 - výpis podrobností				
VV			O3-1 - polyuretanový poklop 900x900 mm včetně vyříznutí drážky pro rám a zapravení				
VV			1,0			1,000	
VV			Součet			1,000	
9	K	9531710R2	D+M těsněný polyuretanový poklop vyztužený skleněnými vlákny 600x600 mm včetně rámu, klíčů, těsnění, třída zatížení B125.	kpl	1,000		
VV			D.1.1.9 - výpis podrobností				
VV			O3-1 - polyuretanový poklop 600x900 mm včetně vyříznutí drážky pro rám a zapravení				
VV			1,0			1,000	
VV			Součet			1,000	
10	K	969021121	Vybourání kanalizačního potrubí DN do 200	m	1,200		
VV			D.1.1.9 - výpis podrobností				
VV			D3-2 - odříznutí litinového potrubí DN 125 mm				
VV			1,20			1,200	
VV			Součet			1,200	
11	K	985331212	Dodatečné vlepování betonářské výztuže D 10 mm do chemické malty včetně vyvrtání otvorů	m	53,000		
VV			D.1.1.9 - výpis podrobností				
VV			B2-1 - kotvení betonové mazaniny 4ØR6/m2 ,dl 0,25 m, celkem 265 ks, (66,25 bm ØR6, 15 kg) vrtat Ø10 mm tmel HIT HY 200 nebo obdobný				
VV						53,000	
VV						53,000	
12	M	13021012	tyč ocelová žebírková jakost BSt 500S výztuž do betonu D 10mm	t	0,015		
D	997		<b>Přesun sutě</b>				
13	K	997013151	Vnitrostaveništní doprava suti a vybouraných hmot pro budovy v do 6 m s omezením mechanizace	t	0,436		
14	K	997013501	Odvoz suti a vybouraných hmot na skládku nebo meziskládku do 1 km se složením	t	0,436		
15	K	997013509	Příplatek k odvozu suti a vybouraných hmot na skládku ZKD 1 km přes 1 km	t	3,924		
VV			Přepočtené koeficientem množství			3,924	
D	998		<b>Přesun hmot</b>				
16	K	998144471	Přesun hmot pro montované betonové nádrže, jímky a zásobníky v do 25 m	t	13,642		
D	PSV		<b>Práce a dodávky PSV</b>				
D	767		<b>Konstrukce zámečnické</b>				
17	K	7678610R1	D+M žebřík na dno jímky včetně pokračování žebříku na výstupu, včetně kotvení, materiál nerez - Z3-1	kus	1,000		
VV			D.1.1.9 - výpis podrobností				
VV			Z3-1				
VV			Štěříny ø48,3x3 mm – dl. 4,3 m, 2 ks, pokračování žebříku 1,6 m 2 ks konce trubek opatřit nerez víčkem				
VV			Kotvení 10 ks: ø48,3x3 mm – dl. 0,18 m, P8x150-100, 2xM12 chemická kotva do betonu, hl. vrtu 150 mm, tmel HIT HY 200 nebo obdobný				
VV			Hmotnost: 79 kg				
VV			1,0			1,000	
VV			Součet			1,000	
18	K	7679951R1	D+M konstrukce pro uchycení při vlezu/výlezu do jímky včetně kotvení, materiál nerez - Z3-2	kpl	1,000		

PČ	Typ	Kód	Popis	MJ	Množství	J.cena [CZK]	Cena celkem [CZK]
	VV		D.1.1.9 - výpis podrobností				
	VV		Z3-2				
	VV		ø40x3 mm – dl. 1,6 m, 0,6 m, konce trubek opatřit nerez víčkem				
	VV		Kotvení 3 ks: ø40x3 mm – dl. 0,15 m, P8x150-100, 2xM12 chemická kotva do betonu, hl. vrtu 150 mm, tmel HIT HY 200 nebo obdobný				
	VV		Hmotnost: 12 kg				
	VV		1,0			1,000	
	VV		Součet			1,000	
19	K	767996801	Demontáž atypických zámečnických konstrukcí rozebráním hmotnosti jednotlivých dílů do 50 kg	kg	60,000		
	VV		D.1.1.9 - výpis podrobností				
	VV		D3-1 - demontáž ocelových žebříků v jímce				
	VV		60,0			60,000	
	VV		Součet			60,000	
20	K	998767201	Přesun hmot procentní pro zámečnické konstrukce v objektech v do 6 m	%	250,000		



# KRYCÍ LIST SOUPISU PRACÍ

Stavba:

Rekonstrukce retenčních nádrží garáže Řepy

Objekt:

SO 03 - Rekonstrukce nádrže 3

Soupis:

## 03.2 - Sanace

KSO:

Místo:

Zadavatel:

DP hl.m. Prahy, a.s., Sokolovská 217/42, Praha 9

Uchazeč:

BAU plus, a.s., Londýnská 674/55, Praha 1

Projektant:

D PLUS PROJEKTOVÁ A INŽENÝRSKÁ a.s.

Zpracovatel:

Poznámka:

CC-CZ:

Datum: 23.04.2020

IČ:

DIČ:

IČ:

02125633

DIČ:

CZ 02125633

IČ:

DIČ:

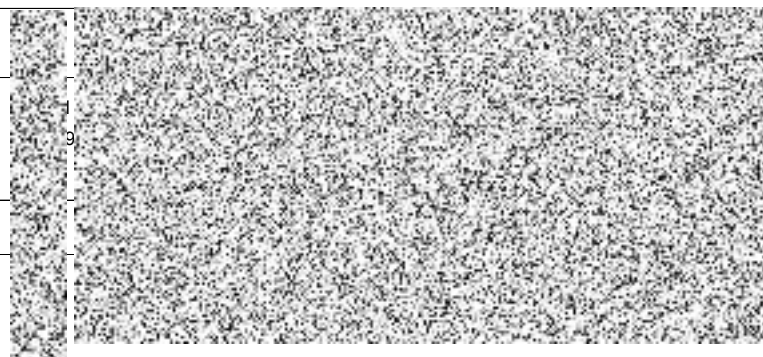
IČ:

DIČ:

**Cena bez DPH**

DPH základní  
snížená

**Cena s DPH**



# REKAPITULACE ČLENĚNÍ SOUPISU PRACÍ

Stavba: Rekonstrukce retenčních nádrží garáže Řepy

Objekt: SO 03 - Rekonstrukce nádrže 3

Soupis: **03.2 - Sanace**

Místo:

Zadavatel: DP hl.m. Prahy, a.s., Sokolovská 217/42, Praha 9

Uchazeč: BAU plus, a.s., Londýnská 674/55, Praha 1

Datum: 23.04.2020

Projektant: D PLUS PROJEKTOVÁ A  
INŽENÝRSKÁ a.s.

Zpracovatel:

Kód dílu - Popis

Cena celkem [CZK]

## Náklady ze soupisu prací

### HSV - Práce a dodávky HSV

4 - Vodorovné konstrukce

6 - Úpravy povrchů, podlahy a osazování výplní

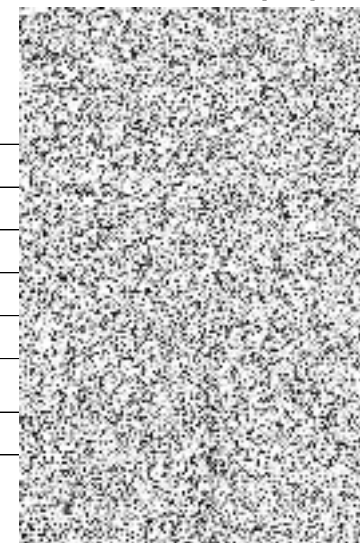
9 - Ostatní konstrukce a práce, bourání

997 - Přesun sutě

998 - Přesun hmot

### PSV - Práce a dodávky PSV

767 - Konstrukce zámečnické



# SOUPIS PRACÍ

Stavba: Rekonstrukce retenčních nádrží garáže Řepy

Objekt: SO 03 - Rekonstrukce nádrže 3

Soupis: **03.2 - Sanace**

Místo:

Datum: 23.04.2020

Zadavatel: DP hl.m. Prahy, a.s., Sokolovská 217/42, Praha 9

Projektant: D PLUS PROJEKTOVÁ A INŽENÝRSKÁ a.s.

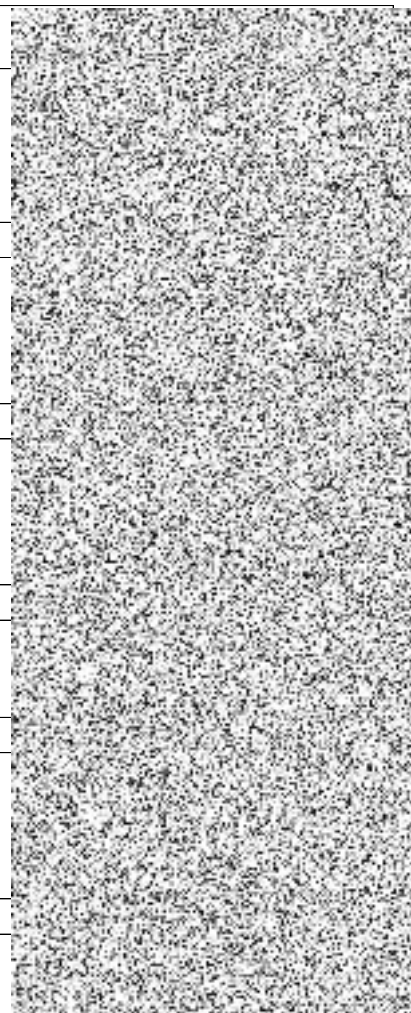
Uchazeč: BAU plus, a.s., Londýnská 674/55, Praha 1

Zpracovatel:

PČ	Typ	Kód	Popis	MJ	Množství
----	-----	-----	-------	----	----------

## Náklady soupisu celkem

D	HSV		Práce a dodávky HSV		
D	4		Vodorovné konstrukce		
1	K	411361821	Výztuž stropů betonářskou ocelí 10 505	t	0,444
	VV		D.1.1.8, D.1.1.11		
	VV		S6 - doplnění výztuže spodního lince stropních desek		0,444
	VV		Součet		0,444
D	6		Úpravy povrchů, podlahy a osazování výplní		
2	K	618631111	Stěrka z těsnící malty dvouvrstvá vnitřních rovinných ploch konstrukcí (pružná membrána)	m2	188,900
	VV		D.1.1.8		
	VV		S4 - sanační vrstvy		52,500
	VV		52,50		
	VV		S8 - sanační vrstvy		136,400
	VV		136,40		
	VV		Součet		188,900
3	K	6221311R1	Hydrofobizace betonového povrchu siloxanovým prostředkem (impregnace silan-silanová)	m2	3,300
	VV		D.1.1.8		
	VV		S10		3,300
	VV		Součet		3,300
4	K	6299959R1	Vlhčení betonových povrchů	m2	66,100
	VV		D.1.1.8		
	VV		S5 - sanační vrstvy		66,100
	VV		Součet		66,100
D	9		Ostatní konstrukce a práce, bourání		
5	K	98500201R	Akustické trasování povrchu - kontrola dutin	m2	247,700
	VV		D.1.1.8		
	VV		S1 - předúprava povrchu		58,800
	VV		58,80		
	VV		S4 - předúprava povrchu		52,500
	VV		52,50		



PČ	Typ	Kód	Popis	MJ	Množství	J.cena [CZK]	Cena celkem [CZK]
	VV		S8 - předúprava povrchů				
	VV		136,40			136,400	
	VV		Součet			247,700	
6	K	985112112	Odsekání degradovaného betonu stěn tl do 30 mm (bourací kladivo)	m2	13,600		
	VV		D.1.1.8				
	VV		S5 - předúprava povrchu			13,600	
	VV		13,60			13,600	
	VV		Součet			13,600	
7	K	985112122	Odsekání degradovaného betonu líce kleneb a podhledů tl do 30 mm (bourací kladivo)	m2	52,500		
	VV		D.1.1.8				
	VV		S5 - předúprava povrchu			52,500	
	VV		52,50			52,500	
	VV		Součet			52,500	
8	K	985121123	Tryskání degradovaného betonu stěn a rubu kleneb vodou pod tlakem do 2500 barů	m2	195,200		
	VV		D.1.1.8				
	VV		S1 - předúprava povrchu			58,800	
	VV		58,80			58,800	
	VV		S8 - předúprava povrchů			136,400	
	VV		136,40			136,400	
	VV		Součet			195,200	
9	K	985121223	Tryskání degradovaného betonu líce kleneb vodou pod tlakem do 2500 barů	m2	59,460		
	VV		D.1.1.8				
	VV		S4 - předúprava povrchu			58,800	
	VV		58,80			58,800	
	VV					0,660	
	VV		Součet			59,460	
10	K	985131221	Očištění ploch stěn, rubu kleneb a podlah nesusušeným křemičitým pískem (metodou torbo)	m2	13,600		
	VV		D.1.1.8				
	VV		S5 - předúprava povrchu - pískování, čistota DR1 ČSN 03 8221 - stěny			13,600	
	VV		13,60			13,600	
	VV		Součet			13,600	
11	K	985132221	Očištění ploch líce kleneb a podhledů nesusušeným křemičitým pískem (metodou torbo)	m2	52,500		
	VV		D.1.1.8				
	VV		S4 - předúprava povrchu - pískování, čistota DR1 ČSN 03 8221			52,500	
	VV		52,50			52,500	
	VV		Součet			52,500	
12	K	98523100R	Vytvoření fabionu mezi stěnou a dnem a mezi stěnou a stropem z rychle tuhnoucí vysokopevnostní malty	m	62,000		
	VV		D.1.1.8				
	VV		S9			62,000	
	VV		62,0			62,000	
	VV		Součet			62,000	
13	K	985311112	Reprofilace stěn cementovými sanačními maltami do tl 20 mm	m2	136,400		
	VV		D.1.1.8				
	VV		S8 - sanační vrstvy			136,400	
	VV		136,40			136,400	
	VV		Součet			136,400	
14	K	985311113	Reprofilace stěn cementovými sanačními maltami do tl 30 mm	m2	13,600		
	VV		D.1.1.8				
	VV		S5 - sanační vrstvy - reprofilační malta R4 tl 25 mm			13,600	
	VV		13,60			13,600	
	VV		Součet			13,600	
15	K	985311212	Reprofilace líce kleneb a podhledů cementovými sanačními maltami do tl 20 mm	m2	52,500		



PČ	Typ	Kód	Popis	MJ	Množství	J.cena [CZK]	Cena celkem [CZK]
	VV		D.1.1.8				
	VV		S4 - sanační vrstvy				
	VV		52,50			52,500	
	VV		Součet			52,500	
16	K	985311213	Reprofilace líce kleneb a podhledů cementovými sanačními maltami do tl 30 mm	m2		52,500	
	VV		D.1.1.8				
	VV		S5 - sanační vrstvy - reprofilační malta R4 tl 25 mm				
	VV		52,50			52,500	
	VV		Součet			52,500	
17	K	985321111	Ochranný nátěr výztuže na cementové bázi stěn, líce kleneb a podhledů 1 vrstva tl 1 mm s inhibítorem koroze	m2		66,100	
	VV		D.1.1.8				
	VV		S5 - sanační vrstvy				
	VV					66,100	
	VV		Součet			66,100	
18	K	9853231R1	Nástřik betonové konstrukce migrujícím inhibítorem koroze	m2		52,500	
	VV		D.1.1.8				
	VV		S4 - sanační vrstvy				
	VV		52,50			52,500	
	VV		Součet			52,500	
19	K	985331111	Dodatečné vlepování betonářské výztuže D 8 mm do cementové aktivované malty včetně vyvrtání otvoru	m		64,000	
	VV		D.1.1.11				
	VV		S6 - detail D1 - lepená kotva				
	VV					64,000	
	VV		Součet			64,000	
20	K	98539111R	D+M vyspravení okraje prostupu z vysokopevnostní malty určené k reprofilaci mostovek	m2		3,300	
	VV		D.1.1.8				
	VV		S10				
	VV					3,300	
	VV					3,300	
D 997			<b>Přesun sutě</b>				
21	K	997013151	Vnitrostaveništní doprava suti a vybouraných hmot pro budovy v do 6 m s omezením mechanizace	t		23,793	
22	K	997013501	Odvoz suti a vybouraných hmot na skládku nebo meziskládku do 1 km se složením	t		23,793	
23	K	997013509	Příplatek k odvozu suti a vybouraných hmot na skládku ZKD 1 km přes 1 km	t		214,137	
	VV		řepočtené koeficientem množství			214,137	
24	K	997013801	Poplatek za uložení na skládce (skládkovné) stavebního odpadu betonového kód odpadu 170 101	t		4,363	
	VV					4,363	
	VV		Součet			4,363	
25	K	997013841	Poplatek za uložení na skládce (skládkovné) odpadu po otryskávání kód odpadu 120 117	t		19,431	
	VV					19,431	
	VV					19,431	
D 998			<b>Přesun hmot</b>				
26	K	998142251	Přesun hmot pro nádrže, jímky, zásobníky a jámy betonové monolitické v do 25 m	t		14,376	
D PSV			<b>Práce a dodávky PSV</b>				
D 767			<b>Konstrukce zámečnické</b>				
27	K	7679951R1	D+M nerezová okapnička P 125/50 dl. 6,60 m včetně kotvení	kpl		1,000	
	VV		D.1.1.8				
	VV		S10 - ohraničení prostupu nerezovou okapničkou				
	VV		1,0			1,000	

PČ	Typ	Kód	Popis	MJ	Množství	J.cena [CZK]	Cena celkem [CZK]
	vv		Součet		1,000		
28	K	998767201	Přesun hmot procentní pro zámečnické konstrukce v objektech v do 6 m	%	250,000		



# KRYCÍ LIST SOUPISU PRACÍ

Stavba:

Rekonstrukce retenčních nádrží garáže Řepy

Objekt:

## VRN - VRN

KSO:

Místo:

Zadavatel:

DP hl.m. Prahy, a.s., Sokolovská 217/42, Praha 9

Uchazeč:

BAU plus, a.s., Londýnská 674/55, Praha 1

Projektant:

D PLUS PROJEKTOVÁ A INŽENÝRSKÁ a.s.

Zpracovatel:

Poznámka:

CC-CZ:

Datum: 23.04.2020

IČ:

DIČ:

IČ:

02125633

DIČ:

CZ 02125633

IČ:

DIČ:

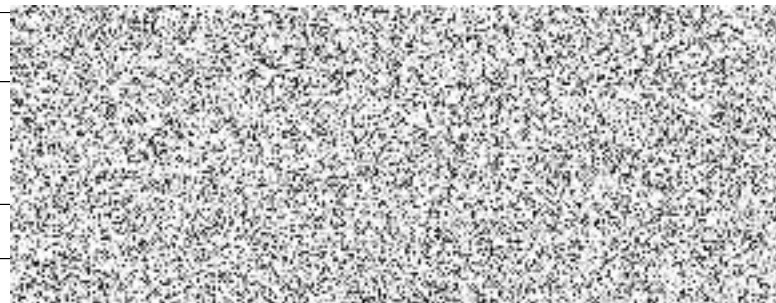
IČ:

DIČ:

**Cena bez DPH**

DPH základní  
snížená

**Cena s DPH**



# REKAPITULACE ČLENĚNÍ SOUPISU PRACÍ

Stavba: Rekonstrukce retenčních nádrží garáže Řepy

Objekt: **VRN - VRN**

Místo:

Zadavatel: DP hl.m. Prahy, a.s., Sokolovská 217/42, Praha 9

Uchazeč: BAU plus, a.s., Londýnská 674/55, Praha 1

Datum: 23.04.2020

Projektant: D PLUS PROJEKTOVÁ A  
INŽENÝRSKÁ a.s.

Zpracovatel:

Kód dílu - Popis

Cena celkem [CZK]

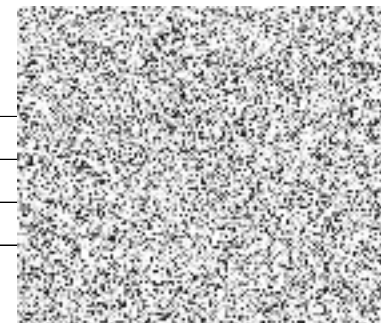
## Náklady ze soupisu prací

VRN - Vedlejší rozpočtové náklady

VRN3 - Zařízení staveniště

VRN6 - Územní vlivy

VRN7 - Provozní vlivy



# SOUPIS PRACÍ

Stavba:

Rekonstrukce retenčních nádrží garáže Řepy

Objekt:

**VRN - VRN**

Místo:

Datum: 23.04.2020

Zadavatel:

DP hl.m. Prahy, a.s., Sokolovská 217/42, Praha 9

Projektant:

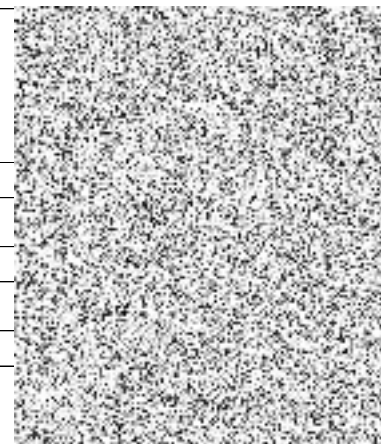
D PLUS PROJEKTOVÁ A  
INŽENÝRSKÁ a.s.

Uchazeč:

BAU plus, a.s., Londýnská 674/55, Praha 1

Zpracovatel:

PČ	Typ	Kód	Popis	MJ	Množství	J.cena [CZK]	Cena celkem [CZK]
<b>Náklady soupisu celkem</b>							
	D	VRN	Vedlejší rozpočtové náklady				
	D	VRN3	Zařízení staveniště				
1	K	030001000	Zařízení staveniště	%	2,000		
	D	VRN6	Územní vlivy				
2	K	060001000	Územní vlivy	%	1,000		
	D	VRN7	Provozní vlivy				
3	K	070001000	Provozní vlivy	%	1,000		



# KRYCÍ LIST SOUPISU PRACÍ

Stavba:

Rekonstrukce retenčních nádrží garáže Řepy

Objekt:

**ON - ON**

KSO:

Místo:

Zadavatel:

DP hl.m. Prahy, a.s., Sokolovská 217/42, Praha 9

Uchazeč:

BAU plus, a.s., Londýnská 674/55, Praha 1

Projektant:

D PLUS PROJEKTOVÁ A INŽENÝRSKÁ a.s.

Zpracovatel:

Poznámka:

CC-CZ:

Datum: 23.04.2020

IČ:

DIČ:

IČ:

02125633

DIČ:

CZ 02125633

IČ:

DIČ:

IČ:

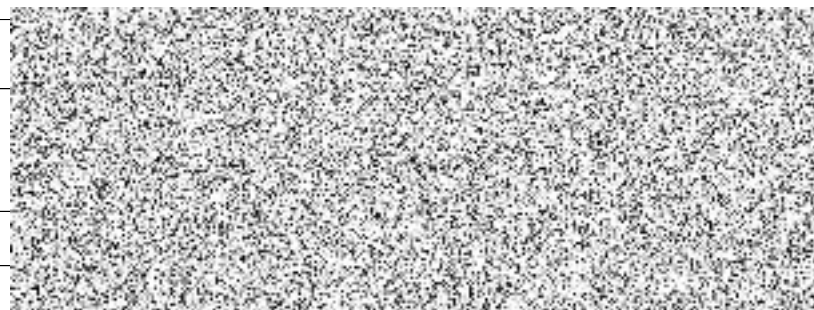
DIČ:

**Cena bez DPH**

DPH základní

snížená

**Cena s DPH**



# REKAPITULACE ČLENĚNÍ SOUPISU PRACÍ

Stavba:

Rekonstrukce retenčních nádrží garáže Řepy

Objekt:

**ON - ON**

Místo:

Zadavatel:

DP hl.m. Prahy, a.s., Sokolovská 217/42, Praha 9

Uchazeč:

BAU plus, a.s., Londýnská 674/55, Praha 1

Datum:

23.04.2020

Projektant:

D PLUS PROJEKTOVÁ A  
INŽENÝRSKÁ a.s.

Zpracovatel:

Kód dílu - Popis

Cena celkem [CZK]

## Náklady ze soupisu prací

### VRN - Vedlejší rozpočtové náklady

---

VRN1 - Průzkumné, geodetické a projektové práce

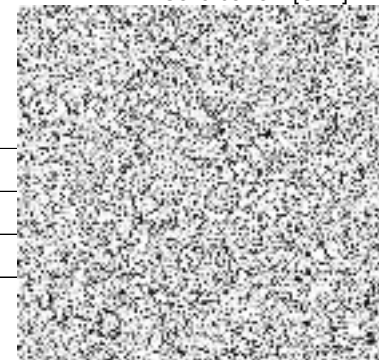
---

VRN4 - Inženýrská činnost

---

VRN9 - Ostatní náklady

---



# SOUPIS PRACÍ

Stavba:

Rekonstrukce retenčních nádrží garáže Řepy

Objekt:

**ON - ON**

Místo:

Datum: 23.04.2020

Zadavatel: DP hl.m. Prahy, a.s., Sokolovská 217/42, Praha 9

Projektant: D PLUS PROJEKTOVÁ A  
INŽENÝRSKÁ a.s.

Uchazeč: BAU plus, a.s., Londýnská 674/55, Praha 1

Zpracovatel:

PČ	Typ	Kód	Popis	MJ	Množství	J.cena [CZK]	Cena celkem [CZK]
----	-----	-----	-------	----	----------	--------------	-------------------

## Náklady soupisu celkem

D VRN Vedlejší rozpočtové náklady

D VRN1 Průzkumné, geodetické a projektové práce

1	K	013103001	Fotodokumentace objektu a pasportizací	kpl	1,000		
2	K	013203001	Náklady na vypracování výrobní (díleenské dokumentace)	kpl	1,000		
3	K	013254000	Dokumentace skutečného provedení stavby	kpl	1,000		

D VRN4 Inženýrská činnost

4	K	041103001	Inženýrská činnost	kpl	1,000		
5	K	043103000	Kontrola kvality sanačních prací	kpl	1,000		

VV vizuální kontrola

VV kontrola mechanických vlastností dle katalogu listů

VV tahová pevnost podkladu odtrhovými zkouškami

VV kontrola tloušťky reprofilačních vrstev

VV kontrola souržnosti reprofilace s podkladem

VV 1,0

1,000

VV Součet

1,000

6	K	043103001	Individuální a komplexní vyzkoušení, ostatní zkoušky	kpl	1,000		
7	K	044003000	Náklady na měření a revize	kpl	1,000		
8	K	045203000	Kompletační činnost	kpl	1,000		
9	K	049303001	Doklady požadované k převzetí díla	kpl	1,000		

D VRN9 Ostatní náklady

11	K	091003000	Dočasné zalepení či přečerpávání přítoků po dobu sanací	kpl	3,000		
10	K	091704001	Označení stavby	kpl	1,000		