

## Smlouva o vypořádání závazků

uzavřená dle § 1746, odst. 2 zákona č. 89/2012 Sb., občanský zákoník, v platném znění, mezi těmito smluvními stranami:

Diagnostický ústav pro mládež, Praha 2

Lublaňská 1724/33, 120 00, Praha 2

Zastoupena: Mgr. Petrou Prymulovou

Ič: 49625357

Bankovní spojení: ČNB, číslo účtu: 10039021/0710

ID datové schránky: rfi8nn8

(dále jen kupující)

a

*Pivák, s. r.o..*

*Korunní 85, 130 00, Praha 3*

*Zastoupena: Markem Studeným, jednatelem společnosti*

*Ič: 24714305*



*( dále jen prodávající)*

### **I.**

#### **Popis skutkového stavu**

1. Smluvní strany uzavřely dne 18. 11. 2019 smlouvu na odběr pečiva dle objednávek odběratele.
2. Strana kupující je povinným subjektem pro zveřejňování v registru smluv dle smlouvy uvedené v ustanovení odst. 1. tohoto článku a má povinnost uzavřenou smlouvu zveřejnit postupem podle zákona č. 340/2015 Sb., zákon o registru smluv, ve znění pozdějších předpisů.
3. Obě smluvní strany shodně konstatují, že do okamžiku sjednání této smlouvy nedošlo k uveřejnění smlouvy uvedené v odst. 1 tohoto článku v registru smluv, a že jsou si vědomy právních následků s tím spojených.
4. V zájmu úpravy vzájemných práv a povinností vyplývajících z původně sjednané smlouvy, s ohledem na skutečnost, že obě strany jednaly s vědomím závaznosti uzavřené smlouvy a v souladu s jejím obsahem plnily, co si vzájemně ujednaly, a ve snaze napravit stav vzniklý v důsledku neuveřejnění smlouvy v registru smluv, sjednávají smluvní strany tuto novou smlouvu ve znění, jak je dále uvedeno.

### **II.**

#### **Práva a závazky smluvních stran**

1. Smluvní strany si tímto ujednáním vzájemně stvrzují, že obsah vzájemných práv a povinností, který touto smlouvou nově sjednávají, je zcela a beze zbytku vyjádřen textem původně sjednané smlouvy<sup>1</sup>, která tvoří pro tyto účely přílohu této smlouvy. Lhůty se rovněž řídí původně sjednanou smlouvou a počítají se od uplynutí 31 dnů od data jejího uzavření.
2. Smluvní strany prohlašují, že veškerá vzájemně poskytnutá plnění na základě původně sjednané smlouvy považují za plnění dle této smlouvy a že v souvislosti se vzájemně poskytnutým plněním nebudou vzájemně vznášet vůči druhé smluvní straně nároky z titulu bezdůvodného obohacení.
3. Smluvní strany prohlašují, že veškerá budoucí plnění z této smlouvy, která mají být od okamžiku jejího uveřejnění v registru smluv plněna v souladu s obsahem vzájemných závazků vyjádřeným v příloze této smlouvy, budou splněna podle sjednaných podmínek.
4. Smluvní strana, která je povinným subjektem pro zveřejňování v registru smluv dle smlouvy uvedené v čl. I. odst. 1 této smlouvy, se tímto zavazuje druhé smluvní straně k neprodlenému zveřejnění této smlouvy a její kompletní přílohy v registru smluv v souladu s ustanovením § 5 zákona o registru smluv.

### **III.**

#### **Závěrečná ustanovení**

1. Tato smlouva o vypořádání závazků nabývá účinnosti dnem uveřejnění v registru smluv.
2. Tato smlouva o vypořádání závazků je vyhotovena ve dvou stejnopisech, každý s hodnotou originálu, přičemž každá ze smluvních stran obdrží jeden stejnopis.

Příloha č. 1 – Smlouva ze dne 18. 11. 2019

Mgr. Petra Prymulová

Kupující

Prodávající

Praha 28.5. 2020

---

# DODAVATELSKÁ SMLOUVA

## SMLUVNÍ STRANY :

**Dodavatel :** Pivák s.r.o

Korunní 85, Praha 3, 130 00

IČ: 24714305, DIČ: CZ24714305

Zástupce Marek Studený, majitel



**Odběratel:** Diagnostický ústav pro mládež Praha 2

Lublaňská 1724/33, 120 00, Praha 2

Zástupce Mgr. Petra Prymulová , ředitelka



Za kupující : Mgr. Petra Prymulová



Uzavírají dle Zákona 89/2012 Sb., občanský zákoník, v platném znění tuto smlouvu:

## 1. PŘEDMĚT SMLOUVY

Předmětem smlouvy je odběr pečiva dle objednávek odběratele. Dodávky budou uskutečňovány na základě ústní, či písemné objednávky. Na každou objednávku bude vystaven samostatný dodací list, jehož autentičnost

potvrdí příslušný zástupce podpisem. Dodací list bude obsahovat zejména druh zboží, množství, cenu bez dph, dph, a celkovou cenu.

## 2. PLATEBNÍ PODMÍNKY

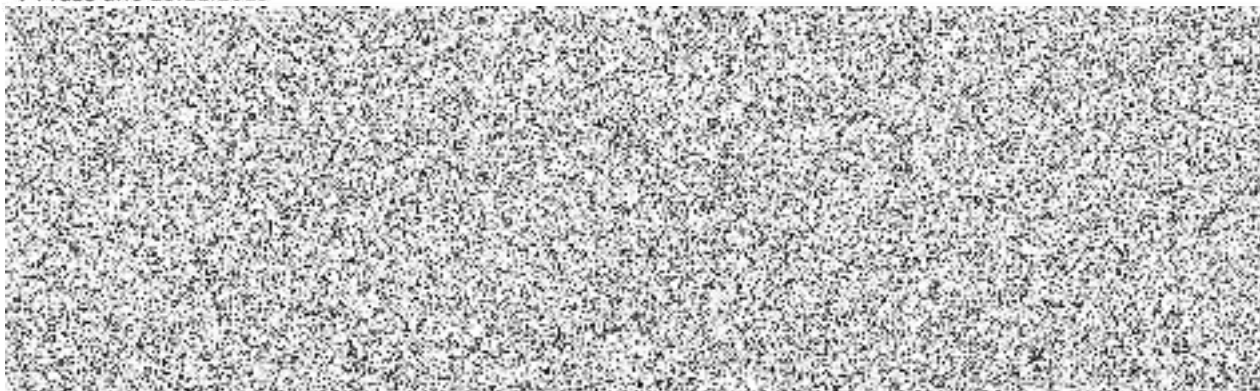
Odběratel bude dodavateli platit za dodané zboží. Úprava cen nesmí být v rozporu se situací na trhu a musí ji schválit odběratel. Kupní cena za dodané zboží bude hrazena fakturou vystavenou dodavatelem. Faktura musí mít všechny náležitosti daňového dokladu.

## 3. ZÁVĚR

Tato smlouva se uzavírá na dobu neurčitou, nabývá účinnosti dne 18.11.2019. Dodavatel i odběratel jsou oprávněni smlouvu vypovědět bez udání důvodů. Výpovědní lhůta činí jeden měsíc a počíná běžet prvním dnem měsíce následujícího po měsíci, v němž byla výpověď doručena druhé smluvní straně. Smlouvu je možné ukončit i okamžitě po vzájemné písemné dohodě obou smluvních stran. Důvodem odstoupení od smlouvy může být i závažné porušení smluvních podmínek druhou stranou.

Tato smlouva je vyhotovena ve dvou rovnocenných stejnopisech, z nichž každá strana obdrží jedno vyhotovení.

V Praze dne 18.11.2019



slo	Název	Hmotnost	DPH %	Cena	CenaDPH
01	ROHLÍK PIVÁK 55G	55	15	2.82	3.24
02	ROHLÍK TUPLAK 80G	80	15	3.71	4.27
03	RK-Rohlík klasik 55g	55	15	2.20	2.53
04	RK-Rohlík KLASIK 43 g	43	15	1.73	1.99
05	RS-Rohlík Sýrák 60 g	60	15	5.06	5.82
06	RP-Rohl.Piv.mak 55 g	55	15	2.82	3.24
07	RPn-Rohl. Piv. nes. 55 g	55	15	2.67	3.07
08	Rohlík staročeský 80g	70	15	2.76	3.17
09	Rohlík ječmánek 55g	55	15	3.78	4.35
11	HOUSKA PIVASKA 55G	55	15	2.82	3.24
12	HK-Houska 43 g	43	15	1.86	2.14
13	HK-Houska sůl-kmín 43 g	43	15	1.86	2.14
14	Hp-Houska pletená sůl 200 g	200	15	8.96	10.30
15	Houska pletená maková 55g	55	15	2.82	3.24
16	Houska staročeská 80g	70	15	2.95	3.39
17	Houska staročeská kmín-sůl 80	70	15	3.01	3.46
18	Houska staročeská mák 80g	70	15	3.01	3.46
19	Hp-Houska pletená 200 g	200	15	8.96	10.30
20	Houska pletená - sůl 55g	55	15	2.82	3.24
21	Houska pletená 45g	45	15	2.29	2.63
30	Bulka-sůl,kmín 35g	35	15	1.91	2.20
31	Bulka-mák 35g	35	15	1.91	2.20
32	Bulka-sezam 35g	35	15	1.91	2.20
33	Bulka-slunečnice 35g	35	15	1.91	2.20
42	Preclík 35g	35	15	2.30	2.64
43	Preclík 55g	55	15	3.40	3.91
51	Rohlík anglický 65g	65	15	9.60	11.04
56	Rohlík pizza 65g	65	15	8.05	9.26
61	Rohlík Špaldák jemnozrnný 60g	60	15	4.20	4.83
70	Bulka 125g	125	15	6.64	7.64
71	Bulka-sezam 125g	125	15	7.02	8.07
73	Bulka 90g	90	15	4.83	5.55
74	Bulka-sezam 90g	90	15	5.20	5.98
75	Bulka 35g	35	15	1.91	2.20
78	Bulka žitná-sezam 35g	35	15	3.90	4.48
81	Bagetka 110g	110	15	7.15	8.22
82	Bageta Rustico 250g	250	15	13.41	15.42
83	Bagetka Rustico 140g	140	15	8.71	10.02
85	Banketka kmín 35g	35	15	1.91	2.20
94	Banketka 35g	35	15	1.91	2.20
96	Houska pletená 55g	55	15	2.82	3.24
97	Banketka sůl-kmín 35g	35	15	1.91	2.20
98	Staré pečivo 1000g	1000	15	3.30	3.79
99	Rohlík tvrdý 55g-den staré pe	55	15	0.62	0.71
01	RPv-Rohl. Piv. víc. 55 g	55	15	4.48	5.15
02	Kornspitz 55g	55	15	6.01	6.91
03	Bageta vícezrnná 110 g	110	15	9.16	10.53
05	Pivák vícezrnný fit 55 g	55	15	4.70	5.40
11	HPv-Houska Piv. víc. 55 g	55	15	4.48	5.15
12	Houska pletená vícezrnná 45g	45	15	3.67	4.22
15	Houska vícezrnná Caesar 55 g	55	15	5.69	6.54
21	HD-Houska dýňová 55 g	55	15	4.75	5.46
41	Placka škvarková 70g	70	15	5.24	6.03
42	Placka škvarková 35g	35	15	3.96	4.55
51	Bramborka bulka 60 g	60	15	3.97	4.57
52	Bramborka rohlík 60g	60	15	3.97	4.57

slo	Název	Hmotnost	DPH %	Cena	CenaDPH
91	Dalamánek 60g	60	15	3.17	3.65
01	KK-Kaiserka 50 g	50	15	2.54	2.92
02	KM-Kais. maková 50 g	50	15	2.54	2.92
03	KS-Kais. sezamová 50 g	50	15	2.54	2.92
10	Bulka Park.90g	90	15	8.69	9.99
11	Bulka Park.60g	60	15	5.83	6.70
12	Bulka Park.-sezam 90g	90	15	9.06	10.42
13	Bulka Park.-sezam 60g	60	15	6.20	7.13
01	Veka 400 g	400	15	17.94	20.63
02	Veka 400 g krájená	400	15	20.14	23.16
03	Veka 400 g krájená balená	400	15	22.34	25.69
04	Veka 400 g nekrájená balená	400	15	19.20	22.08
90	Strouhanka 1000 g	1000	15	25.55	29.38
91	Strouhanka 500g	500	15	12.78	14.70
95	Krutony do knedlíků 1000g	1000	15	29.00	33.35
02	KTTM-Kol. tlač. tva.-mar. 90	90	15	11.58	13.32
03	KTTM-Kol. tlač. tva.-mák 90 g	90	15	11.58	13.32
04	KTTP-Kol. tlač. tva.-pov. 90	90	15	11.58	13.32
11	KTMT-Kol. tlač. mák-tva. 90 g	90	15	11.58	13.32
51	KTT-Koláč tlač.tvar. 90 g	90	15	11.58	13.32
52	KTM-Koláč tlač. mak. 90 g	90	15	11.58	13.32
53	KTO-Koláč tlač. ořech. 90 g	90	15	11.58	13.32
54	KTJ-Koláč tlač. jabl. 90 g	90	15	11.58	13.32
55	KTH-Kol. tlač. hruškový 90 g	90	15	11.58	13.32
57	KTTŠ-Kol.tlač.tvar-švestk.110	110	15	14.16	16.28
58	KTB-Kol. tlač. borůvkový 90 g	90	15	11.58	13.32
59	KTJa-Kol. tlač. jahodový 90 g	90	15	11.58	13.32
60	KTPT-Kol.tlač.pov.-tvar. 90 g	90	15	11.58	13.32
61	Koláč tlač. švestkovo makový	110	15	14.16	16.28
62	KTTvm-Kol.tlač.tva.-mal. 90 g	90	15	11.58	13.32
51	KTt-Koláč tlač. tvar. 50g	50	15	6.43	7.39
52	KTm-Koláč tlač. mak. 50g	50	15	6.43	7.39
53	KTo-Koláč tlač. ořech. 50g	50	15	6.43	7.39
54	KTj-Koláč tlač. jabl. 50g	50	15	6.43	7.39
55	KTp-Koláč tlač. pov. 50g	50	15	6.43	7.39
56	KTme-Koláč tlač. mer. 50g	50	15	6.43	7.39
57	KTv-Koláč tlač. viš. 50g	50	15	6.43	7.39
80	Kolac moravsky tvaroh.boruvko	100	15	12.86	14.79
85	Sněhurka tvaroh.boruvkova 100	100	15	13.19	15.17
01	JM-Ještědka maková 90 g	90	15	11.58	13.32
02	JT-Ještědka tvar. 90 g	90	15	11.58	13.32
03	JO-Ještědka ořech. 90 g	90	15	11.58	13.32
11	KVT-Koláč váz. tvar. 90g	90	15	11.48	13.20
12	KVM-Koláč váz. mak. 90g	90	15	11.48	13.20
13	KVO-Koláč váz. ořech. 90g	90	15	11.48	13.20
14	KVP-Koláč váz. pov. 90g	90	15	11.48	13.20
01	Loupák 50 g	50	15	2.74	3.15
02	Drdol 90 g	90	15	4.64	5.34
03	Makovka 70 g	70	15	3.83	4.40
06	Loupák 80 g	80	15	4.38	5.04
13	Závin makový 250g	250	15	25.00	28.75
14	Závin tvarohový 250g	250	15	25.00	28.75
15	Závin ořechový 250g	250	15	25.00	28.75
16	Závin tvarohový 400g	400	15	39.50	45.42
17	Závin makový 400g	400	15	39.50	45.42
18	Závin ořechový 400g	400	15	39.50	45.42



slo	Název	Hmotnost	DPH %	Cena	CenaDPH
19	Závin jablečný 400g	400	15	39.50	45.42
50	Buchta s náplní makovou 90g	90	15	11.58	13.32
51	Buchta s náplní tvarohovou 90	90	15	11.58	13.32
52	Buchta s náplní povidlovou 90	90	15	11.58	13.32
53	Buchta s náplní jablečnou 90g	90	15	11.58	13.32
90	Buchtičky dukátové 1000g	1000	15	54.80	63.02
01	Vánočka tuková balená 400g	400	15	19.96	22.95
02	Vánočka tuková s rozinkami ba	400	15	26.30	30.24
03	Vánočka tuk. s rozink. a mand	400	15	34.44	39.61
04	Vánočka tuk. s rozink. a mand	250	15	21.44	24.66
05	Vánočka tuk. s rozink. a mand	650	15	45.93	52.82
10	Vánočka más. s rozink. a mand	400	15	47.64	54.79
11	Vánočka más. s rozink. a mand	650	15	63.81	73.38
12	Vánočka más. s rozink. a mand	250	15	29.36	33.76
13	Vánočka tuková nebalená kráje	400	15	20.96	24.10
51	Mazanec tukový balený 400g	400	15	19.96	22.95
52	Mazanec tukový s rozinkami ba	400	15	26.30	30.24
53	Mazanec tuk. s rozink. a mand	400	15	34.44	39.61
54	Mazanec tuk. s rozink. a mand	250	15	21.44	24.66
55	Mazanec tuk. s rozink. a mand	650	15	45.93	52.82
56	Mazanec tukový nebalený kráje	400	15	20.96	24.10
57	Bulka tuková sladká sezam 60g	60	15	3.49	4.01
58	Bulka tuková sladká 80g	80	15	4.64	5.34
59	Bulka tuková sladká sezam 80g	80	15	4.64	5.34
60	Bulka tuková sladká červená s	80	15	5.50	6.32
61	Bulka tuková sladká černá sez	80	15	5.50	6.32
62	Bulka tuková sladká 60g	60	15	3.49	4.01
65	Bulka tuková sladká světlá le	80	15	4.64	5.34
51	Mazanec más. s rozink. a mand	400	15	47.64	54.79
52	Mazanec más. s rozink. a mand	650	15	63.81	73.38
54	Mazanec más. s rozink. a mand	250	15	29.36	33.76
55	Mazanec más. s rozink. a mand	150	15	17.61	20.25
01	Kobliha s náplní meruňkovou 5	50	15	4.83	5.55
02	Kobliha s náplní lískooříškov	50	15	5.54	6.37
05	Kobliha plněná DIA džemem 50g	50	15	5.48	6.30
11	Vdolek 90g	90	15	10.77	12.39
12	Jablečná kapsa se skořicí 55g	55	15	5.83	6.70
13	Rohlík koblihový 50g	50	15	5.74	6.60
50	DIA Loupák 50 g	50	15	3.29	3.78
51	DIA Loupák 80 g	80	15	5.26	6.05
52	DIA Drdol 90 g	90	15	5.60	6.44
53	DIA Závin jablkový 250g	250	15	30.00	34.50
54	DIA Koláč váz. jablkový 90g	90	15	13.78	15.85
55	DIA Koláč váz. povidlový 90g	90	15	13.78	15.85
56	DIA Koláč tlač. povidlový 50g	50	15	7.72	8.88
57	DIA Koláč tlač. jablkový 50g	50	15	7.72	8.88
58	DIA Koláč tlač. džem 50g	50	15	7.72	8.88
59	DIA Koláč tlač. povidlový 90	90	15	13.90	15.98
60	DIA Koláč tlač. jablkový 90 g	90	15	13.90	15.98
61	DIA Koláč tlač. džem 90 g	90	15	13.90	15.98
62	DIA Vánočka tuková s rozinkam	400	15	31.56	36.29
63	DIA Mazanec tukový s rozinkam	400	15	31.56	36.29
03	Kolac jogurt. s tvar. a jahod	120	15	15.21	17.49
04	Kolac jogurt.s tvar.a boruvka	120	15	15.21	17.49
01	Kolac spaldovy s orechy 120g	120	15	15.21	17.49
02	Kolac cokol.s tvar.a boruvkam	120	15	15.21	17.49

slo	Název	Hmotnost	DPH %	Cena	CenaDPH
03	Kolac cokol.s tvar.a visnemi	120	15	15.21	17.49
04	Kolac cokol.s tvar.a merunkam	120	15	15.21	17.49
06	Makovnik se svestkami 120g	120	15	15.21	17.49
01	Muffin svetly bez naplne 100g	100	15	19.21	22.09
03	Muffin svetly s cokoladou 100	100	15	19.21	22.09
04	Muffin svetly s boruvkami 100	100	15	19.21	22.09
05	Muffin svetly s visnemi 100g	100	15	19.21	22.09
01	Muffin cokoladovy bez naplne	100	15	19.21	22.09
02	Muffin cokoladovy s visni 100	100	15	19.21	22.09
03	Muffin cokoladovy s merunkami	100	15	19.21	22.09
01	Perník 90g	90	15	12.00	13.80
01	Bábovka světlá 100g	100	15	19.90	22.88
02	Bábovka světlá čokoládová 135	135	15	25.90	29.78
81	Chléb pugliese 450g	450	15	23.01	26.46
84	Focaccia s rozmarýnem 100g	100	15	10.65	12.25
85	Focaccia s anglickou slaninou	100	15	10.65	12.25
86	Focaccia s olivami 100g	100	15	10.65	12.25
87	Focaccia s angl.slantinou 1000	1000	15	106.48	122.45
88	Focaccia s olivami 1000g (NEK	1000	15	106.48	122.45
89	Focaccia s rozmarýnem 1000g (	1000	15	106.48	122.45
11	ChOs-Chléb Ořechovský S 800g	800	15	25.42	29.23
12	ChOk-Chléb Ořechovský K 800 g	800	15	25.42	29.23
13	ChOk-Chléb Ořechovský K 480 g	480	15	18.01	20.71
41	Chléb Korunní 800g	800	15	27.97	32.17
42	Chleb korunni baleny 800g	800	15	30.52	35.10
43	Chléb Korunní K 800g	800	15	27.97	32.17
46	Chléb Korunní K 360g	390	15	13.93	16.02
51	Chléb babiččin podmáslový 800	800	15	27.97	32.17
52	Chléb babiččin podmáslový bal	800	15	30.52	35.10
61	Chléb řemeslný Pivas 1200g	1200	15	25.81	29.68
62	Chléb řemeslný Pivas K 1200g	1200	15	26.81	30.83
63	Chléb řemesl.Pivas kráj.bal.	1200	15	30.76	35.37
64	Chléb řemesl.Pivas kráj.nebal	1200	15	30.26	34.80
68	Chléb řem. Pivas cibul. K 480	480	15	28.60	32.89
69	Chléb řem. Pivas cibul. S 350	180	15	20.90	24.03
70	Chléb rautový balený 170 g	170	15	16.50	18.97
71	Placka chlebová 130g	130	15	6.90	7.94
01	Chlebánek žitný 190g	190	15	9.48	10.90
01	Houska ražená žitná 70g	70	15	7.26	8.35
02	Bulka žitná 70g	70	15	7.26	8.35
03	Dalamánek žitný 70g	70	15	7.26	8.35
04	Rohlík žitný 70g	70	15	7.26	8.35
05	Bageta žitná 140g	140	15	14.52	16.70
06	Chléb žitný 350g	350	15	29.04	33.40
07	Bageta žitná 280g	280	15	29.04	33.40
08	Dalamánek žitný 40g	40	15	4.34	4.99