

SMLOUVA o připojení č. 90003621

Obchodní firma: **Zařízení služeb pro Ministerstvo vnitra**

sídlo: Přípotoční 300/12, Praha 10, PSČ 101 00
jednající/zastoupená: Mgr. Roman Švejda, Dis, ředitel
IČ: 67779999
DIČ: CZ67779999
Státní příspěvková organizace

dále jen **zákazník** na straně jedné

a

Provozovatel distribuční soustavy: **PREdistribuce, a. s.**

sídlo: Svornosti 3199/19a, Praha 5, PSČ 150 00
zastoupená: Ing. Tomáš Škeřík, vedoucí oddělení Přístup k síti, na základě pověření
IČ: 27376516
DIČ: CZ27376516
zapsaná v OR Městského soudu v Praze, oddíl B, vložka 10158
bankovní spojení: ČSOB, a.s., číslo účtu: 17494043/0300
číslo registrovaného účastníka trhu: 117
adresa datové schránky: vgsfsr3

dále jen **PREdi** na straně druhé

uzavírají níže uvedeného dne, měsíce a roku tuto

SMLOUVU O PŘIPOJENÍ

(dále jen „Smlouva“)

podle zák. č. 458/2000 Sb., energetický zákon, v platném znění (dále jen „Zákon“), jak následuje:

I. Předmět smlouvy

Předmětem této Smlouvy je navýšení hodnoty rezervovaného příkonu pro stávající odběrné elektrické zařízení zákazníka (dále jen „zařízení“) dle této Smlouvy. Zákazník se zavazuje uhradit PREdi stanovený podíl na oprávněných nákladech spojených s navýšením rezervovaného příkonu.

II. Podmínky připojení zařízení

1. Připojení zařízení zákazníka k distribuční soustavě PŘEdi se řídí Zákonem, příslušnými prováděcími předpisy a PPDS. Místo a způsob připojení zařízení jsou blíže specifikovány v článku III. a Příloze č. 1 této Smlouvy.
2. Připojení zařízení zákazníka k distribuční soustavě PŘEdi bude provedeno jako standardní a umožní zajišťovat pro zákazníka v místě připojení dle této Smlouvy standardní kvalitu dodávky elektřiny stanovenou příslušným prováděcím předpisem (v době uzavření Smlouvy vyhl. č. 540/2005 Sb.).
3. Připojením stávajícího zařízení zákazníka k distribuční soustavě vznikne PŘEdi v souladu se Zákonem právo ve veřejném zájmu vstupovat a vjíždět na/do nemovitosti zákazníka v souvislosti se zřizováním, obnovou a provozováním v nich umístěného zařízení distribuční soustavy a zákazník není oprávněn toto právo omezit způsobem, který poškozuje veřejný zájem. Způsob zajištění přístupu a podmínky zřizování, obnovy a provozování zařízení distribuční soustavy PŘEdi umístěné na/v nemovitosti zákazníka jsou specifikovány v Příloze č. 1 této Smlouvy.
4. Zákazník je povinen po dobu trvání Smlouvy zajistit oprávněným osobám PŘEdi odpovídající přístup k měřicím zařízením za účelem jejich odečtu, kontroly, údržby, výměny či odebrání. Způsob zajištění přístupu k měřicím zařízením je specifikován v Příloze č. 1 této Smlouvy.
5. Zařízení zákazníka připojené k distribuční soustavě nesmí zpětně ovlivňovat kvalitu elektřiny v distribuční soustavě nad meze stanovené příslušnými právními a technickými předpisy. V případě, že takové ovlivnění PŘEdi zjistí, je zákazník povinen na písemnou výzvu PŘEdi zajistit nápravná opatření na svůj náklad a ve lhůtě ve výzvě stanovené.
6. Je-li v/k /u zařízení zákazníka připojeno zařízení pro výrobu elektřiny, je zákazník povinen provádět odpovídající opatření pro zajištění bezpečnosti v distribuční soustavě PŘEdi a trvale plnit zvláštní podmínky stanovené PŘEdi v souladu se Zákonem, příslušnými právními předpisy a PPDS.
7. Zákazník prohlašuje, že je oprávněn zařízení užívat na základě vlastnického nebo jiného práva.

III. Specifikace místa a způsobu připojení zařízení

1. Důvod připojení zařízení zákazníka:
zvýšení rezervovaného příkonu
2. Místo připojení zařízení zákazníka k distribuční soustavě PŘEdi je následující:
 - Adresa: Nad Štolou 936/3, Praha 7
 - Místo připojení: RS 4110
 - EAN: 859182400300027108
 - Napěťová úroveň: VN
 - Umístění měření: v NN části RS
 - Měření na straně: VN

- Stávající rezervovaný příkon:
ve výši 600 kW
- Povolný rezervovaný příkon:
ve výši 1100 kW
- Hranice vlastnictví:
 - a) *Zařízení zákazníka začíná:* pasovinou v kabelovém prostoru kobky č. 14 – vývod do TS 6868.
 - b) *Distribuční soustava PREDi končí:* kabelovými koncovkami přívodních kabelů 22 kV v kobce č. 14 – vývod do TS 6868.

Pozn.: Toto rozhraní je zároveň předávacím místem pro dodávku elektřiny.

3. Technická specifikace zařízení zákazníka je následující:

- Celkový instalovaný výkon v transformaci: 1 x 1000, 1 x 1600 kVA
- Účinnost: 0,95 - 1
- Metoda kompenzace: centrální 480 kVAr
- Údaje o zařízení na výrobu elektřiny:
 - a) Výkon: 780 kW
 - b) Typ: dieselažregát
 - c) Způsob provozu: náhradní

Způsob připojení zařízení zákazníka k distribuční soustavě PREDi je definován následovně:

Schéma způsobu připojení tvoří Přílohu č. 1 Smlouvy.

4. Zákazník se zavazuje rezervovaný příkon svým odběrem nepřekročit. V případě překročení rezervovaného příkonu odpovídá zákazník za škody vzniklé PREDi a třetím osobám v souvislosti s tímto překročením.

IV. Termín připojení zařízení

Zařízení zákazníka je v době uzavření této Smlouvy již na distribuční soustavu PREDi připojeno. Zvýšení rezervovaného příkonu bude zajištěno v termínu od 6/2020.

V. Výše podílu zákazníka na oprávněných nákladech

Podíl zákazníka na oprávněných nákladech spojených s navýšením požadovaného rezervovaného příkonu je stanoven dle příslušné vyhlášky ERÚ ve výši 400.000,- Kč. Zákazník se zavazuje uhradit tento podíl do termínu připojení zařízení dle této Smlouvy na účet distributora č. ú. 17494043/0300 vedený u ČSOB, a.s., variabilní symbol 8852004139.

VI. Další ujednání

1. Účinnost Smlouvy lze ukončit dohodou smluvních stran.
2. Pokud zákazník pozbyl oprávnění užívat zařízení na základě vlastnického nebo jiného práva, pak účinnost Smlouvy končí odebráním měřicího zařízení nebo uzavřením smlouvy o připojení pro zařízení s oprávněným zákazníkem.
3. Účinnost Smlouvy skončí v případě, že zákazník nezaplatí PŘEdi ve stanoveném termínu podíl na oprávněných nákladech spojených s připojením a zajištěním požadovaného rezervovaného příkonu.
4. Pokud je zákazník povinnou osobou ke zveřejnění Smlouvy v registru smluv dle zákona č. 340/2015 Sb., zákazník se zavazuje, že bezodkladně po uzavření Smlouvy provede zaslání této Smlouvy správci registru smluv k uveřejnění prostřednictvím registru smluv. Zákazník se dále zavazuje, že při vyplňování formuláře metadat této Smlouvy uvede také adresu datové schránky PŘEdi.

VII. Závěrečná ustanovení

1. Tato Smlouva je uzavřena na dobu neurčitou.
2. Pokud tato Smlouva podléhá registraci dle zákona č. 340/2015 Sb., pak nabývá platnosti okamžikem jejího podpisu poslední Smluvní stranou a účinnosti dnem jejího uveřejnění v registru smluv.
3. Ve věcech výslovně neupravených touto Smlouvou se právní vztahy mezi PŘEdi a zákazníkem řídí Zákonem, jeho prováděcími předpisy a příslušnými ustanoveními zák. č. 89/2012 Sb., občanský zákoník.
4. Pro účely této Smlouvy jsou používány odborné pojmy a terminologie v souladu se Zákonem a jeho prováděcími a souvisejícími předpisy.
5. Tato Smlouva je vyhotovena ve dvou (2) stejnopisech, z nichž každý má platnost originálu. Zákazník obdrží jeden (1) stejnopis, PŘEdi obdrží jeden (1) stejnopis.
6. Smluvní strany potvrzují, že si Smlouvu před podpisem přečetly, její ustanovení jsou jim jasná a vyjadřují jejich svobodnou vůli.
7. Nedílnou součástí této Smlouvy je její příloha specifikující obsah Smlouvy:
Příloha č. 1 - Schéma způsobu připojení stávajícího zařízení zákazníka a popis způsobu přístupu ke stávajícímu zařízení distribuční soustavy a měřicím zařízením, vč. odpovědných osob, telefonních spojení, předání klíčů, apod.
Příloha č. 2 - Prohlášení podle zákona o registru smluv

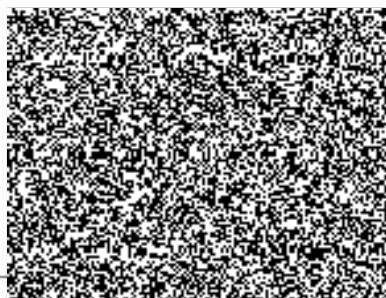
V Praze, dne 1.6.2020

PREdistribuce, a. s.

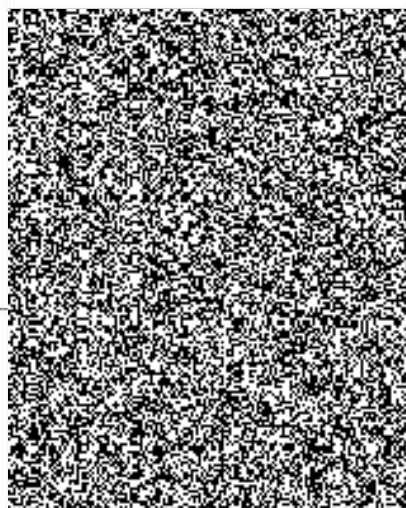
-1. 06. 2020

V Praze, dne

Zařízení služeb Ministerstva vnitra

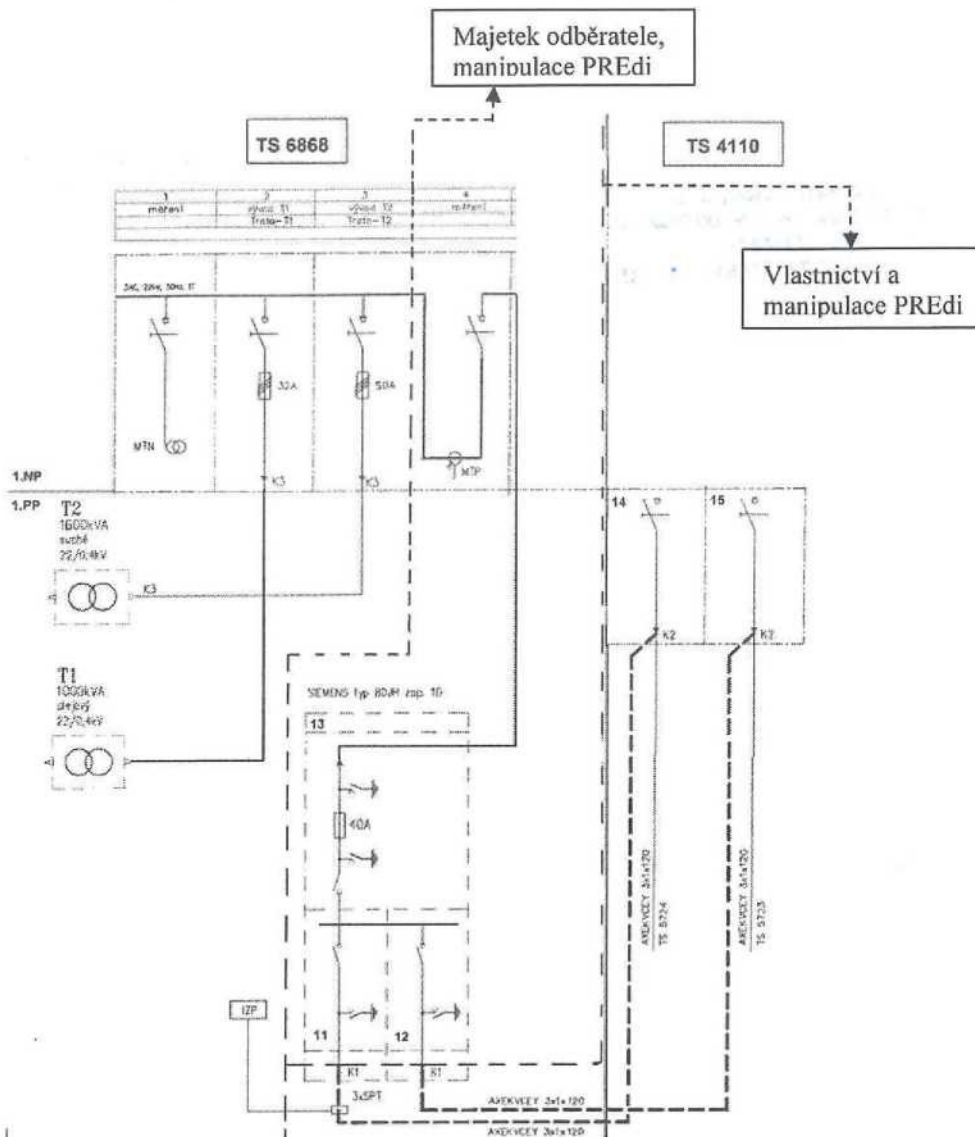


Ing. Tomáš Dvořák
vedoucí oddělení
Přístup k síti



TPA

Schéma zapojení RS 4110



Hranice vlastnictví a manipulace na energetickém zařízení jsou patrné ze schématu a popsány v článku III.2 Smlouvy.

PREDi manipuluje na svém zařízení v kobkách 14 a 15.

Přístup k vestavěné RS 4110 – z ulice Nad Štolou.

Upozorňujeme na nutnost umožnit přístup 365 dní v roce, 24 hodin denně.

Název: **Zařízení služeb pro Ministerstvo vnitra**
IČO: 67779999
Sídlo: Přípotoční 300/12, Praha 10
Zapsaná: Státní příspěvková organizace
Zastoupená: Mgr. Roman Švejda, Dis, ředitel

dále jen „Partner“

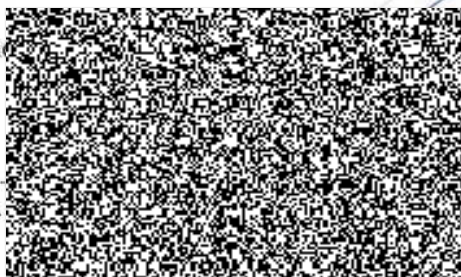
1. Účel prohlášení

- 1.1. Partner vydává dále uvedené prohlášení v souvislosti s povinnostmi stanovenými zákonem č. 340/2015 Sb., o zvláštních podmínkách účinnosti některých smluv, uveřejňování těchto smluv a o registru smluv, (dále jen „zákon o registru smluv“) za účelem usnadnění vzájemné spolupráce se společnostmi Skupiny PRE, které samy o sobě nemusí publikovat smlouvy v registru smluv, protože žádná z těchto společností nepatří mezi subjekty uvedené v § 2 zákona o registru smluv.
- 1.2. Společnostmi Skupiny PRE jsou:
Pražská energetika, a.s., adresa datové schránky: z3wcgr4
PREdistribuce, a.s., adresa datové schránky: vgsfsr3
PREměření, a.s., adresa datové schránky: zbzfsvr
eYello CZ, k.s., adresa datové schránky: qiqfsvv
Kormak Praha a.s., adresa datové schránky: 3dry72z

2. Prohlášení Partnera

- 2.1. Partner prohlašuje, že kromě výjimek z uveřejnění stanovených zákonem o registru smluv, smlouvy uzavírané Partnerem podléhají publikaci v registru smluv.
- 2.2. Pro případ, že smlouvy uzavřené Partnerem podléhají uveřejnění v registru smluv, Partner dále prohlašuje, že:
 - 2.2.1. pokud uzavře s některou ze společností Skupiny PRE smlouvu/dodatek ke stávající smlouvě či objednávku z dříve uzavřené rámcové smlouvy (dále jen „smlouva“), která bude podléhat uveřejnění v registru smluv, pak Partner bude tím, kdo smlouvu uveřejní způsobem stanovených zákonem o registru smluv;
 - 2.2.2. v rámci metadat uváděných při registraci uvede adresu datové schránky příslušné společnosti Skupiny PRE, se kterou je smlouva uzavřena, aby o uveřejnění smlouvy byly informovány všechny smluvní strany;
 - 2.2.3. si je vědom skutečnosti, že smlouva podléhající uveřejnění nabývá účinnosti až uveřejněním v registru smluv, a proto smlouvu uveřejní bezodkladně po jejím uzavření;
 - 2.2.4. souhlasí s tím, aby na toto prohlášení či na jeho části bylo odkazováno při uzavírání smluv.
- 2.3. Partner dále prohlašuje, že pokud by se jeho prohlášení dle článku 2.1 tohoto dokumentu stalo nepravdivým, pak toto prohlášení bezodkladně aktualizuje a doručí jej všem společnostem Skupiny PRE, se kterými jej spojují, či spojovaly jakékoli obchodní vztahy.

V Praze dne



Jméno a

ZAŘÍZENÍ SLUŽEB PRO MV
Příspěvková organizace
01 00 Praha 10, Přípotoční 300
IČO: 67779999 DIČ: CZ67779999
- 23 -

MPA