

KRYCÍ LIST SOUPISU PRACÍ

Stavba:

Vozovna Hostivař

Objekt:

01 - Výměna oken u vstupního objektu A

KSO:

Místo:



Zadavatel:

Zhotovitel:

PREMAX s.r.o.

Projektant:

LLC technology s.r.o.

Zpracovatel:



Poznámka:



CC-CZ:

Datum:

22. 7. 2019

IČ:

DIČ:

IČ:

DIČ:

26132583

CZ26132583

IČ:

DIČ:

IČ:

DIČ:

Cena bez DPH

1 836 765,57

	Základ daně	Sazba daně	Výše daně
DPH základní	1 836 765,57	21,00%	385 720,77
DPH snížená	0,00	15,00%	0,00

Cena s DPH

v CZK

2 222 486,34

Projektant

Zpracovatel

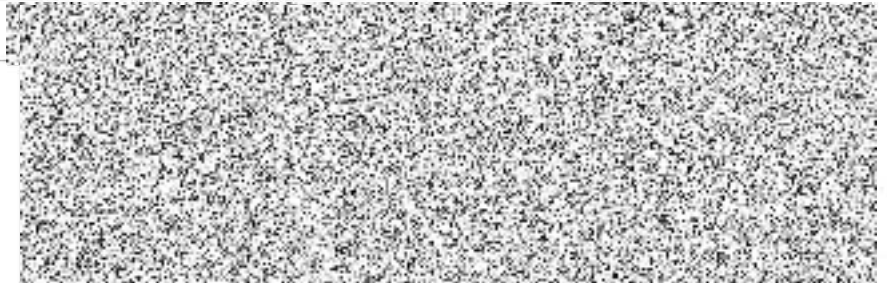
Datum a podpis:

Razítko

Datum a podpis:

Razítko

Objednavatel



Datum a podpis:

Razítko

Datum a podpis:

16.5.2020

Razítko

REKAPITULACE ČLENĚNÍ SOUPISU PRACÍ

Stavba:

Vozovna Hostivař

Objekt:

01 - Výměna oken u vstupního objektu A

Místo:



Zadavatel:

Zhotovitel:

Datum:

22. 7. 2019

Projektant:

LLC technology
s.r.o.

Zpracovatel:



Kód dílu - Popis

Cena celkem [CZK]

Náklady ze soupisu prací

1 836 765,57

HSV - Práce a dodávky HSV

3 - Svislé a kompletní konstrukce

6 - Úpravy povrchů, podlahy a osazování výplní

9 - Ostatní konstrukce a práce, bourání

997 - Přesun sutě

PSV - Práce a dodávky PSV

764 - Konstrukce klempířské

766 - Konstrukce truhlářské

781 - Dokončovací práce - obklady

784 - Dokončovací práce - malby a tapety

786 - Dokončovací práce - čalounické úpravy

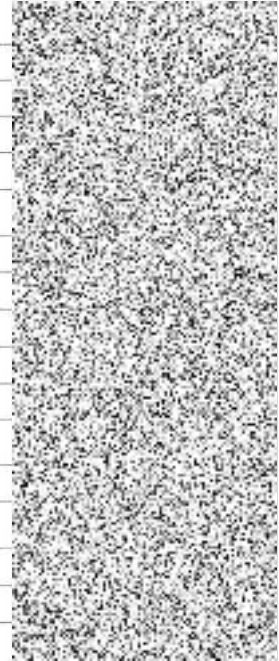
M - Práce a dodávky M

21-M - Elektromontáže

VRN - Vedlejší rozpočtové náklady

VRN3 - Zařízení staveniště

VRN7 - Provozní vlivy



SOUPIS PRACÍ

Stavba: Vozovna Hostivař

Objekt: 01 - Výměna oken u vstupního objektu A

Místo: 

Datum: 22. 7. 2019

Zadavatel:

Projektant: LLC technology s.r.o.

Zhotovitel:

Zpracovatel: 

PČ	Typ	Kód	Popis	MJ	Množství	J.cena [CZK]	Cena celkem [CZK]	Cenová soustava
----	-----	-----	-------	----	----------	--------------	-------------------	-----------------

Náklady soupisu celkem

1 836 765,57

D	HSV	Práce a dodávky HSV		
D	3	Svislé a kompletní konstrukce		
1	K	340237211	Zazdívká otvorů v příčkách nebo stěnách plochy do 0,25 m2 cihlami plnými tl do 100 mm	kus
	vv	"1np"		
	vv	8		
	vv	"2np"		
	vv	5		
	vv	Součet		
D	6	Úpravy povrchů, podlahy a osazování výplní		
2	K	612315222	Vápenná štuková omítka malých ploch do 0,25 m2 na stěnách	kus
	vv	"1np"		
	vv	8*2		
	vv	"2np"		
	vv	5*2		
	vv	Součet		
3	K	619995001	Začištění omítek kolem oken, dveří, podlah nebo obkladů	m
	vv	(5,175+1,8)*2*(14+6)		
	vv	(2,525+1,8)*2*3		
	vv	(1,2+1,8)*2*(3+3)		
	vv	(1,15*0,55)*2*6		
	vv	Součet		
4	K	629995001	Začištění fasády kolem oken	m
	vv	(5,175+1,8)*2*(14+6)		
	vv	(2,525+1,8)*2*3		
	vv	(1,2+1,8)*2*(3+3)		
	vv	(1,15*0,55)*2*6		
	vv	Součet		
5	K	632450122	Vyrovnávací cementový potěr tl do 30 mm ze suchých směsí provedení v pásu	m2
	vv	"1np"		
	vv	0,4*5,2*9		
	vv	0,4*2,55		
	vv	0,4*1,2*2		
	vv	0,4*1,25*3		
	vv	Mezisoučet		
	vv	"2np"		
	vv	0,4*5,2*11		
	vv	0,4*2,55		
	vv	0,4*1,2*4		
	vv	0,4*1,25		
	vv	Mezisoučet		
	vv	Součet		
D	9	Ostatní konstrukce a práce, bourání		
6	K	952901111	Vyčištění budov bytové a občanské výstavby při výšce podlaží do 4 m	m2
	vv	1,5*(5,175*14+2,525*2+1,2*3+1,15*6+5,175*6+1,2*3)		
	vv	Součet		
7	K	966079881	Přerušení různých ocelových profilů průřezu do 700 mm2	kus
	vv	20*3*2		
	vv	2*2		
	vv	Součet		
8	K	966079991	Příplatek k přerušení různých ocelových profilů ZKD 500 mm2 průřezu	kus
	vv	124,000*2		
9	K	968072354	Vybourání kovových ráků oken zdvojených včetně křidel pl do 1 m2	m2
	vv	"1np"		
	vv	1,15*0,55*2		
	vv	"2np"		
	vv	1,15*0,55*4		
	vv	Součet		
10	K	968072356	Vybourání kovových ráků oken zdvojených včetně křidel pl do 4 m2	m2
	vv	"1np"		
	vv	1,2*1,8*43		
	vv	Mezisoučet		
	vv	"2np"		
	vv	1,2*1,8*47		
	vv	Mezisoučet		
	vv	Součet		

PČ	Typ	Kód	Popis	MJ	Množství	J.cena [CZK]	Cena celkem [CZK]	cenová soustava
D 997			Přesun sutě					
11	K	997013212	Vnitrostaveništní doprava suti a vybouraných hmot pro budovy v do 9 m ručně	t	12,821			S ÚRS 2019 01
12	K	997013501	Odvoz suti a vybouraných hmot na skládku nebo meziskládku do 1 km se složením	t	12,821			S ÚRS 2019 01
13	K	997013509	Příplatek k odvozu suti a vybouraných hmot na skládku ZKD 1 km přes 1 km	t	256,420			S ÚRS 2019 01
VV					12,821*20 'Přepočtené koeficientem množství	256,420		
14	K	997013831	Poplatek za uložení na skládce (skládkovné) stavebního odpadu smíšeného	t	12,821			S ÚRS 2019 01
D PSV			Práce a dodávky PSV					
D 764			Konstrukce klempířské					
15	K	764002851	Demontáž oplechování parapetů do suti	m	121,300			CS ÚRS 2019 01
VV					"1np"			
VV					5,2*9	46,800		
VV					2,55	2,550		
VV					1,2*2	2,400		
VV					1,25*3	3,750		
VV					Mezisoučet	55,500		
VV					"2np"			
VV					5,2*11	57,200		
VV					2,55	2,550		
VV					1,2*4	4,800		
VV					1,25	1,250		
VV					Mezisoučet	65,800		
VV					Součet	121,300		
16	K	764226444	Oplechování parapetů rovných celoplošně lepené z Al plechu rš 330 mm popráškovány	m	121,300			CS ÚRS 2019 01
VV					"1np"			
VV					5,2*9	46,800		
VV					2,55	2,550		
VV					1,2*2	2,400		
VV					1,25*3	3,750		
VV					Mezisoučet	55,500		
VV					"2np"			
VV					5,2*11	57,200		
VV					2,55	2,550		
VV					1,2*4	4,800		
VV					1,25	1,250		
VV					Mezisoučet	65,800		
VV					Součet	121,300		
17	K	998764202	Přesun hmot procentní pro konstrukce klempířské v objektech v do 12 m	%	667,757			CS ÚRS 2019 01
D 766			Konstrukce truhlářské					
18	K	766622131	Montáž plastových oken plochy přes 1 m2 otevíravých výšky do 1,5 m s rámem do zdiva	m2	3,812			CS ÚRS 2019 01
VV					1,155*0,55*6	3,812		
VV					Součet	3,812		
19	M	61140053x0	P.04 okno 1150/550 plastové sklopné dvojsklo U<1,2W/m2K, 34 dB, barva bílá, kování matný nerez, pákový ovladač	kus	6,000			
20	K	766622132	Montáž plastových oken plochy přes 1 m2 otevíravých výšky do 2,5 m s rámem do zdiva	m2	194,400			CS ÚRS 2019 01
VV					"1np"			
VV					1,2*1,8*43	92,880		
VV					Mezisoučet	92,880		
VV					"2np"			
VV					1,2*1,8*47	101,520		
VV					Mezisoučet	101,520		
VV					Součet	194,400		
21	M	61140053	P.01 sestava 5175/1800 z rozšiřovacím profilem 125 mm ze 4 oken plastové otevíravé/sklopné dvojsklo U<1,2W/m2K, 34 dB, barva bílá, kování matný nerez	kus	14,000			CS ÚRS 2019 01
22	M	61140053x	P.02 sestava 2525/1800 z rozšiřovacím profilem 125 mm ze 2 oken plastové otevíravé/sklopné dvojsklo U<1,2W/m2K, 34 dB, barva bílá, kování matný nerez	kus	2,000			
23	M	61140053x1	P.03 okno 1200/1800 plastové otevíravé/sklopné dvojsklo U<1,2W/m2K, 34 dB, barva bílá, kování matný nerez	kus	3,000			
24	M	61140053x3	P.05 sestava 5175/1800 z rozšiřovacím profilem 125 mm ze 4 oken plastové otevíravé/sklopné dvojsklo U<1,2W/m2K, 34 dB, barva bílá, kování matný nerez, bezpečnostní fólie	kus	6,000			
25	M	61140053x4	P.06 okno 1200/1800 plastové otevíravé/sklopné dvojsklo U<1,2W/m2K, 34 dB, barva bílá, kování matný nerez, bezpečnostní fólie	kus	3,000			
26	K	766694111	Montáž parapetních desek dřevěných nebo plastových šířky do 30 cm	m	121,300			CS ÚRS 2019 01
VV					"1np"			
VV					5,2*9	46,800		
VV					2,55	2,550		
VV					1,2*2	2,400		
VV					1,25*3	3,750		
VV					Mezisoučet	55,500		
VV					"2np"			
VV					5,2*11	57,200		
VV					2,55	2,550		
VV					1,2*4	4,800		
VV					1,25	1,250		
VV					Mezisoučet	65,800		

PČ	Typ	Kód	Popis	MJ	Množství	J.cena [CZK]	Cena celkem [CZK]	Cenová soustava
	vv		Součet		121,300			
27	M	60794100x	deska parapetní lamino (melamin) vnitřní RAL 9010 s parapetnímnosem 20 mm	m	121,300			
28	K	998766202	Přesun hmot procentní pro konstrukce truhlářské v objektech v do 12 m	%	12 490,500			CS ÚRS 2019 01
	D	781	Dokončovací práce - obklady					
29	K	781471810	Demontáž obkladů z obkladaček keramických kladených do malty	m2	24,260			CS ÚRS 2019 01
	vv		"vnitřní parapety"					
	vv		"1np"					
	vv		0,2*5,2*9		9,360			
	vv		0,2*2,55		0,510			
	vv		0,2*1,2*2		0,480			
	vv		0,2*1,25*3		0,750			
	vv		Mezisoučet		11,100			
	vv		"2np"					
	vv		0,2*5,2*11		11,440			
	vv		0,2*2,55		0,510			
	vv		0,2*1,2*4		0,960			
	vv		0,2*1,25		0,250			
	vv		Mezisoučet		13,160			
	vv		Součet		24,260			
	D	784	Dokončovací práce - malby a tapety					
30	K	784211101	Dvojnásobné bílé malby ze směsí za mokra výborně oteřuvzdorných v místnostech výšky do 3,80 m	m2	69,708			CS ÚRS 2019 01
	vv		(5,175+1,8)*2*(14+6)*0,2		55,800			
	vv		(2,525+1,8)*2*3*0,2		5,190			
	vv		(1,2+1,8)*2*(3+3)*0,2		7,200			
	vv		(1,15*0,55)*2*6*0,2		1,518			
	vv		Součet		69,708			
	D	786	Dokončovací práce - čalounické úpravy					
31	K	786626121	Montáž lamelové žaluzie vnitřní nebo do oken dvojitých kovových	m2	194,400			CS ÚRS 2019 01
	vv		"1np"					
	vv		1,2*1,8*43		92,880			
	vv		Mezisoučet		92,880			
	vv		"2np"					
	vv		1,2*1,8*47		101,520			
	vv		Mezisoučet		101,520			
	vv		Součet		194,400			
32	M	61140036	žaluzie vnitřní lamelová manuálně ovládaná řetízkovým ovladačem	m2	194,400			CS ÚRS 2019 01
	D	M	Práce a dodávky M					
	D	21-M	Elektromontáže					
33	K	24001	Demontáž a zpětná montáž elektrozařízení (silnoproud a slaboproud) v místě okna	kpl	1,000			
	D	VRN	Vedlejší rozpočtové náklady					
	D	VRN3	Zařízení staveniště					
34	K	030001000	Zařízení staveniště	Kč	1,000			CS ÚRS 2019 01
	D	VRN7	Provozní vlivy					
35	K	070001000	Provozní vlivy	Kč	1,000			CS ÚRS 2019 01