



Č. j.: ZSM-14-46/OÚ-2020
Počet stran: 3
Počet příloh: 3/6
Výtisk č.: /

SMLOUVA O UŽÍVÁNÍ MOVITÉHO MAJETKU

Zařízení služeb pro Ministerstvo vnitra,

státní příspěvková organizace zřízená Ministerstvem vnitra Zřizovací listinou č. j.: N-1337/97 ze dne 8. 12. 1997, ve znění pozdějších dodatků.

Sídlo: Přípotoční 300, 101 00 Praha 10 - Vršovice

IČO: 67779999

Zastoupená: **Ing. Jozefem Polakovičem**, náměstkem pro ekonomiku, na základě Pověření ze dne 28. 8. 2019, č. j.: ZSM-16-56/OÚ-2019 (viz Příloha č. 1).



(dále jen „ZSMV“)

a

Česká republika – Ministerstvo vnitra

Sídlo: Nad Štolou 936/3, 170 34 Praha 7. Holešovice

IČ: 00007064

Zastoupená: **Ing. Ondřejem Mátlem, MPA, MSc.**, ředitelem Kanceláře náměstka ministra vnitra pro řízení sekce legislativy, státní správy a územní samosprávy, na základě NMV a SSP č. 23/2016, organizační řád Ministerstva vnitra, ve znění pozdějších předpisů a v souladu s rozhodnutím Ministra vnitra č. j: MV - 174888 - 4/OZF – 2015, vydaném referátníkem dne 17. 12. 2015



(dále jen „Uživatel“)

(obě výše uvedené společně, dále též jen „Smluvní strany“, případně každá z nich samostatně dále též jen „Smluvní strana“)

uzavírají

dle § 1746 odst. 2 zákona č. 89/2012 Sb., občanský zákoník, v souladu s § 55 odst. 3 zákona č. 219/2000 Sb., o majetku České republiky a jejím vystupování v právních vztazích, ve znění pozdějších předpisů, § 14 a násl. vyhlášky Ministerstva financí č. 62/2001 Sb., o hospodaření organizačních složek státu a státních organizací s majetkem státu, ve znění pozdějších předpisů a v souladu s rozhodnutím Ministra vnitra č.j: MV - 174888 - 4/OZF – 2015, referátníkem ze dne 17. 12. 2015.

tuto

SMLOUVU o užívání movitého majetku

(dále též jen „Smlouva“) následujícího znění:

Článek I. Preambuie

1. Česká republika vlastní a ZSMV je dle Zřizovací listiny č. j.: N-1337/97 ze dne 8. 12. 1997, ve znění pozdějších dodatků (dále jen „Zřizovací listina“) příslušné hospodařit s movitým majetkem, který je uveden v Příloze č. 2 této Smlouvy. Příloha č. 2 je zpracovaná k 31.12.2019 na základě podkladů dodaných odpovědným evidenčním pracovníkem ZSMV (dále jen „movitý majetek“).
2. Tento movitý majetek je umístěn v objektu:
Centrotex, na adrese: Praha 4, Nám. Hrdinů 1634/3, 140 00, označení CEN: V-CZ01005541, k. ú.: Nusle, LV: 172, budova: č. 1..
3. Účetní hodnota movitého majetku předaného k užívání činí **1 873 033,21 Kč** (slovy: jeden milion osm set sedmdesát tři tisíc třicet tři korun českých dvacet jeden haléřů).

Článek II. Předmět a účel

1. Předmětem této Smlouvy je závazek ZSMV umožnit Uživateli nerušené užívání movitého majetku a sjednání práv a povinností Smluvních stran při péči o tento movitý majetek.
2. Účelem této Smlouvy je zajištění součinnosti Smluvních stran při péči o movitý majetek.

Článek III. Doba užívání

Užívání movitého majetku se sjednává jako bezúplatné na dobu neurčitou.

Článek IV. Práva a povinnosti Smluvních stran

1. ZSMV je povinno zabezpečit údržbu, opravy, obnovu a servis movitého majetku v jednotlivých místnostech, ve kterých je movitý majetek umístěn.
2. Údržbu, opravy, obnovu a servis movitého majetku bude ZSMV provádět po dohodě s Uživatelem tak, aby nevznikly překážky při plnění úkolů Uživatele.
3. ZSMV je oprávněno provádět inventury, periodické kontroly, revize a technické prohlídky u movitého majetku v předepsaných termínech. O termínech bude ZSMV v předstihu informovat Uživatele.
4. Uživatel se zavazuje tyto činnosti ZSMV strpět a poskytnout nezbytnou součinnost.
5. Uživatel není oprávněn provádět jakékoliv úpravy na užívaném movitém majetku.
6. Uživatel se zavazuje, že v případě přemístění movitého majetku mezi jednotlivými místnostmi bude o této skutečnosti bez prodlení informovat kontaktní osobu oprávněnou jednat za ZSMV uvedenou v Příloze č. 3 této Smlouvy.
7. Uživatel se zavazuje, že na základě rozhodnutí o dislokaci a s tím související změnou konkrétního uživatele movitého majetku, bude o této skutečnosti neprodleně informovat kontaktní osobu oprávněnou jednat za ZSMV v provozních věcech uvedenou v Příloze č. 3 této Smlouvy.

8. Uživatel je povinen bez zbytečného odkladu prostřednictvím datové schránky zaslat požadavek na ZSMV na potřebu oprav užívaného movitého majetku a ZSMV je povinné postupovat v souladu s článkem IV. odst. 1 této Smlouvy a nejpozději do pěti (5) pracovních dnů ode dne obdržení uvedeného požadavku zajistit potřebnou opravu s tím, že Uživatel v případě potřeby poskytne ZSMV součinnost při provedení předmětné opravy.
9. Uživatel je povinen udržovat předmět užívání po celou dobu platnosti této Smlouvy minimálně ve stavu, v jakém mu byl předán, s přihlédnutím k obvyklému opotřebení.

Článek V. Závěrečná ustanovení

1. Obsah této Smlouvy může být měněn nebo doplňován dohodou Smluvních stran, a to pouze formou písemných, vzestupně číslovaných dodatků, které se stanou nedílnou součástí této Smlouvy.
2. Kontaktní osoby oprávněné jednat za jednu ze Smluvních stran jsou uvedeny v Příloze č. 3 této Smlouvy. Případná změna kontaktních osob bude řešena jednostranným sdělením prostřednictvím datové schránky. Toto sdělení bude vždy připojeno k této Smlouvě.
3. Tato Smlouva je vyhotovena v pěti (5) stejnopisech s platností originálu, kdy ZSMV obdrží tři (3) vyhotovení a Uživatel obdrží dvě (2) vyhotovení.
4. Tato Smlouva nabývá platnosti dnem jejího uzavření a účinnosti dnem jejího zveřejnění v registru smluv v souladu s pravidly stanovenými zákonem č. 340/2015 Sb., o registru smluv, v platném znění, přičemž Smluvní strany si dohodly, že její zveřejnění zajistí ZSMV.
5. Smluvní strany prohlašují, že si tuto Smlouvu přečetly, jejímu obsahu beze zbytku porozuměly, a že tato Smlouva je sepsána určitě, srozumitelně, svobodně, vážně a volně, nikoliv v tísní za nápadně nevýhodných podmínek. Na důkaz této skutečnosti Smluvní strany k ní níže připojují své vlastnoruční podpisy.

Nedílnou součástí této Smlouvy jsou následující přílohy:

- Příloha č. 1 – Pověření ing. Jozefa Polakoviče
- č. 2 – Seznam užívaného movitého majetku
- č. 3 – Kontaktní osoby

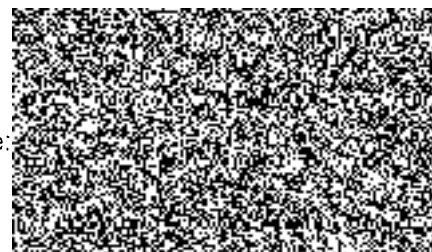
V Praze dne: 28 -05- 2020

za ZSMV:



V Praze dne: 28. 05. 2020

za Uživatele:



Pověření

Já níže podepsaný Mgr. Roman Švejda, DiS, ředitel, jako jediný statutární orgán **Zařízení služeb pro Ministerstvo vnitra**, státní příspěvkové organizace, IČO 67779999, se sídlem Praha 10, Přípotoční 300/12, PSČ 101 00 (dále jen „Organizace“), podle § 166 zákona č. 89/2012 Sb., občanský zákoník, tímto pověřuji následujícího zaměstnance Organizace:

Ing. Jozefa Polakoviče



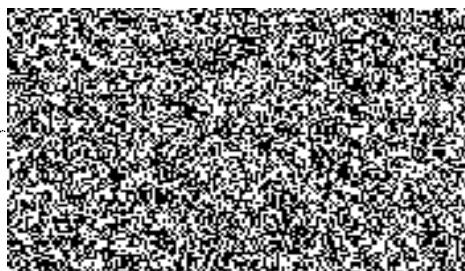
k tomu, aby ve všech právních záležitostech souvisejících s uzavíráním inominátních smluv ohledně nemovitého a movitého majetku, se kterým Organizace hospodaří, a který je užíván jednotlivými organizačními útvary Ministerstva vnitra, včetně Základní odborovou organizací Ministerstva vnitra ČR, vykonával právní úkony, které mi v této souvislosti přísluší, zejména tyto smlouvy uzavíral, respektive podepisoval.

Pověření se uděluje na dobu neurčitou do jeho odvolání.

V Praze dne 28.8.2019



Pověření ve výše uvedeném rozsahu přijímám:



Nákladové středisko: 251500062

Seznam užívaného movitého majetku k 31.12.2019

Pop. č.	Norma/kódatura	Správcovská jednotka	Název	Typ	Množství	Množství	Arbitr	Budova	Adresa stavby	Podpis	Opisování majetku	Uč. číslo (název) majetku
1	180401299267	5	Skříňka SK1 DTD třeseň dřev.		14 968,22	1 ks	2105541	1	Praha 4, Náměstí Hrdinů *634/3, 140 00	119	kancelář	2515308001
2	180401299267	11	Skříňka SK1 DTD třeseň dřev.		14 968,22	1 ks	2105541	1	Praha 4, Náměstí Hrdinů *634/3, 140 00	119	kancelář	2515308001
3	180401313063	20	Židle jednací KJ1 bez O,bez Pod,čai.kov.		6 188,00	1 ks	2105541	1	Praha 4, Náměstí Hrdinů *634/3, 140 00	119	kancelář	2515308001
4	180401313063	17	Židle jednací KJ1 bez O,bez Pod,čai.kov.		6 188,00	1 ks	2105541	1	Praha 4, Náměstí Hrdinů *634/3, 140 00	119	kancelář	2515308001
5	180401313063	81	Židle jednací KJ1 bez O,bez Pod,čai.kov.		6 188,00	1 ks	2105541	1	Praha 4, Náměstí Hrdinů *634/3, 140 00	119	kancelář	2515308001
6	180401313063	80	Židle jednací KJ1 bez O,bez Pod,čai.kov.		6 188,00	1 ks	2105541	1	Praha 4, Náměstí Hrdinů *634/3, 140 00	119	kancelář	2515308001
7	180401313063	55	Židle jednací KJ1 bez O,bez Pod,čai.kov.		6 188,00	1 ks	2105541	1	Praha 4, Náměstí Hrdinů *634/3, 140 00	119	kancelář	2515308001
8	180401313063	58	Židle jednací KJ1 bez O,bez Pod,čai.kov.		6 188,00	1 ks	2105541	1	Praha 4, Náměstí Hrdinů *634/3, 140 00	119	kancelář	2515308001
9	180401313063	61	Židle jednací KJ1 bez O,bez Pod,čai.kov.		6 188,00	1 ks	2105541	1	Praha 4, Náměstí Hrdinů *634/3, 140 00	119	kancelář	2515308001
10	180401313063	63	Židle jednací KJ1 bez O,bez Pod,čai.kov.		6 188,00	1 ks	2105541	1	Praha 4, Náměstí Hrdinů *634/3, 140 00	119	kancelář	2515308001
11	180401313063	64	Židle jednací KJ1 bez O,bez Pod,čai.kov.		6 188,00	1 ks	2105541	1	Praha 4, Náměstí Hrdinů *634/3, 140 00	119	kancelář	2515308001
12	180401313063	67	Židle jednací KJ1 bez O,bez Pod,čai.kov.		6 188,00	1 ks	2105541	1	Praha 4, Náměstí Hrdinů *634/3, 140 00	119	kancelář	2515308001
13	180401313063	69	Židle jednací KJ1 bez O,bez Pod,čai.kov.		6 188,00	1 ks	2105541	1	Praha 4, Náměstí Hrdinů *634/3, 140 00	119	kancelář	2515308001
14	180401313063	70	Židle jednací KJ1 bez O,bez Pod,čai.kov.		6 188,00	1 ks	2105541	1	Praha 4, Náměstí Hrdinů *634/3, 140 00	119	kancelář	2515308001
15	180401711020	400000000445	Věšák stojanový dřevěný @		1 643,50	1 ks	2105541	1	Praha 4, Náměstí Hrdinů *634/3, 140 00	119	kancelář	2515308001
16	180402799077	1	Tabule magnetická bílá	90X120 CM	932,99	1 ks	2105541	1	Praha 4, Náměstí Hrdinů *634/3, 140 00	119	kancelář	2515308001
17	180401296235	2	Skříňka pod TV SK5 DTD třeseň dřev.		15 255,42	1 ks	2105541	1	Praha 4, Náměstí Hrdinů *634/3, 140 00	120	kancelář náměstek	2515308001
18	180401296235	3	Skříňka s lednicí SK6 DTD třeseň dřev.		25 594,76	1 ks	2105541	1	Praha 4, Náměstí Hrdinů *634/3, 140 00	120	kancelář náměstek	2515308001
19	180401299213	11	Skříňka dřevěná atypická - Box na PC		6 571,67	1 ks	2105541	1	Praha 4, Náměstí Hrdinů *634/3, 140 00	120	kancelář náměstek	2515308001
20	180401299248	3	Kontejner K1 DTD-třeseň dřev.		14 403,59	1 ks	2105541	1	Praha 4, Náměstí Hrdinů *634/3, 140 00	120	kancelář náměstek	2515308001
21	180401313063	68	Židle jednací KJ1 bez O,bez Pod,čai.kov.		6 188,00	1 ks	2105541	1	Praha 4, Náměstí Hrdinů *634/3, 140 00	120	kancelář náměstek	2515308001
22	180401400167	1	Stůl pod počítač SP1 DTD, třeseň	MASIV DŘEVO, KOV	39 493,71	1 ks	2105541	1	Praha 4, Náměstí Hrdinů *634/3, 140 00	120	kancelář náměstek	2515308001
23	180401400357	2	Stůl konferenční STK1 třeseň mas dřev. k		24 005,98	1 ks	2105541	1	Praha 4, Náměstí Hrdinů *634/3, 140 00	120	kancelář náměstek	2515308001
24	180401400358	1	Stůl příčavný STA DTD třeseň+masiv dřev.		39 363,62	1 ks	2105541	1	Praha 4, Náměstí Hrdinů *634/3, 140 00	120	kancelář náměstek	2515308001
25	180402305301	118219	Křeslo manažerské otočné pojízdné čalou.	KOVOVE @	5 906,22	1 ks	2105541	1	Praha 4, Náměstí Hrdinů *634/3, 140 00	120	kancelář náměstek	2515308001
26	10100012634	4	Obraz	STĀTNIKA V RÁMU	282,62	1 ks	2105541	1	Praha 4, Náměstí Hrdinů *634/3, 140 00	120	kancelář náměstek	2515308001
27	120622035808	9	Stroj minikalkul. základ. funkce	CASIO	363,46	1 ks	2105541	1	Praha 4, Náměstí Hrdinů *634/3, 140 00	120	kancelář náměstek	2515308001
28	121405521061	8	Hodiny nastěnné bateriové		395,02	1 ks	2105541	1	Praha 4, Náměstí Hrdinů *634/3, 140 00	120	kancelář náměstek	2515308001
29	180401600042	4	Deska horní spojovací stoly	DŘEVĚNÁ	1 867,74	1 ks	2105541	1	Praha 4, Náměstí Hrdinů *634/3, 140 00	120	kancelář náměstek	2515308001
30	120628010356	#240112614D	Stroj skartovací 220 V	HSM 125.2	12 651,55	1 ks	2105541	1	Praha 4, Náměstí Hrdinů *634/3, 140 00	121	šatna	2515308001
31	180401296143	19	Skříňka dřevěná třeseň	SK3 DTD	13 474,33	1 ks	2105541	1	Praha 4, Náměstí Hrdinů *634/3, 140 00	121	šatna	2515308001
32	180401296212	6	Skříňka SK2 třeseň dřev.		18 979,17	1 ks	2105541	1	Praha 4, Náměstí Hrdinů *634/3, 140 00	121	šatna	2515308001
33	180402268030	2	Trezorek k započínání do zdi@		1 668,40	1 ks	2105541	1	Praha 4, Náměstí Hrdinů *634/3, 140 00	121	šatna	2515308001
34	130500020096	#0206000117	Skřín chladič	LIEBHERR K2714	9 900,00	1 ks	2105541	1	Praha 4, Náměstí Hrdinů *634/3, 140 00	123	kuchyňka	2515308001
35	132290060355	#V.C.09052260290	Kávovar elektrický	DELONGHI MAGNIFICA	24 988,10	1 ks	2105541	1	Praha 4, Náměstí Hrdinů *634/3, 140 00	123	kuchyňka	2515308001
36	132290220058	#420441000315	Trouba elektrická horkovzdušná	WHIRPOOL MOP JT358/WH	9 190,00	1 ks	2105541	1	Praha 4, Náměstí Hrdinů *634/3, 140 00	123	kuchyňka	2515308001
37	180401206153	1	Skříňka do kuchyně dřev.		8 227,86	1 ks	2105541	1	Praha 4, Náměstí Hrdinů *634/3, 140 00	123	kuchyňka	2515308001
38	180401206153	2	Skříňka do kuchyně dřev.		8 227,80	1 ks	2105541	1	Praha 4, Náměstí Hrdinů *634/3, 140 00	123	kuchyňka	2515308001
39	180401313066	11	Židle kancel. KK2 s O,bez Pod,čai.kov.		13 896,82	1 ks	2105541	1	Praha 4, Náměstí Hrdinů *634/3, 140 00	123	kuchyňka	2515308001
40	180403401091	#44480094	Mýčka nádobi	AEG FAVORIT 64850	16 170,00	1 ks	2105541	1	Praha 4, Náměstí Hrdinů *634/3, 140 00	123	kuchyňka	2515308001
41	132290060841	#12	Kávovar elektrický	TEFAL PRIMAVERA 8626.10	1 300,00	1 ks	2105541	1	Praha 4, Náměstí Hrdinů *634/3, 140 00	123	kuchyňka	2515308001
42	132290071794	1	Konvice elektrická varná	PROLINE KTL-41	599,00	1 ks	2105541	1	Praha 4, Náměstí Hrdinů *634/3, 140 00	123	kuchyňka	2515308001
43	132291200372	#NVC001	Napěňovač mléka	ECG NM 1.15	990,00	1 ks	2105541	1	Praha 4, Náměstí Hrdinů *634/3, 140 00	123	kuchyňka	2515308001
44	180401600043	1	Deska pracovní, přídatná k lince	DŘEVĚNÁ	2 074,64	1 ks	2105541	1	Praha 4, Náměstí Hrdinů *634/3, 140 00	123	kuchyňka	2515308001
45	063300210000	#1AH188599	Systém navigační GPS	GARMIN NUVI 765T	8 216,00	1 ks	2105541	1	Praha 4, Náměstí Hrdinů *634/3, 140 00	124	kancelář (sekret.)	2515308001
46	100500613261	3	Nosič PC dřev. na kolečkách		5 464,88	1 ks	2105541	1	Praha 4, Náměstí Hrdinů *634/3, 140 00	124	kancelář (sekret.)	2515308001
47	100500613261	5	Nosič PC dřev. na kolečkách		5 464,88	1 ks	2105541	1	Praha 4, Náměstí Hrdinů *634/3, 140 00	124	kancelář (sekret.)	2515308001
48	120628010356	#260106439D	Stroj skartovací 220 V	HSM 125.2	12 293,00	1 ks	2105541	1	Praha 4, Náměstí Hrdinů *634/3, 140 00	124	kancelář (sekret.)	2515308001

Nákladové středisko: 2515000062

Pos. č.	Nomenklatura	Sekce/MV/úřadní číslo	Název	Typ	Hodnota	Množství	Jednot.	Základní cena	Adresa dodavatele	Místnost	Uprávněný zaměstnanec	MS číslo / zařazení
49	120704116009	3	Stroj vázací mechanický	FELLOWES PULSAR 300	4 271,10	1 ks	2105541	1	Praha 4, Náměstí Hrdinů 1634/3, 140 00	124	kancelář (sekret.)	2515308001
50	180401296143	17	Skříňka dřevěná třešeň	SK3 DTD	13 474,33	1 ks	2105541	1	Praha 4, Náměstí Hrdinů 1634/3, 140 00	124	kancelář (sekret.)	2515308001
51	180401296143	16	Skříňka dřevěná třešeň	SK3 DTD	13 474,33	1 ks	2105541	1	Praha 4, Náměstí Hrdinů 1634/3, 140 00	124	kancelář (sekret.)	2515308001
52	180401296143	12	Skříňka dřevěná třešeň	SK3 DTD	13 474,33	1 ks	2105541	1	Praha 4, Náměstí Hrdinů 1634/3, 140 00	124	kancelář (sekret.)	2515308001
53	180401296143	1	Skříňka dřevěná třešeň	SK3 DTD	13 474,33	1 ks	2105541	1	Praha 4, Náměstí Hrdinů 1634/3, 140 00	124	kancelář (sekret.)	2515308001
54	180401296143	11	Skříňka dřevěná třešeň	SK3 DTD	13 474,33	1 ks	2105541	1	Praha 4, Náměstí Hrdinů 1634/3, 140 00	124	kancelář (sekret.)	2515308001
55	180401295214	5	Skříňka SK9 komb.DTD-lamino		9 758,00	1 ks	2105541	1	Praha 4, Náměstí Hrdinů 1634/3, 140 00	124	kancelář (sekret.)	2515308001
56	180401299247	6	Kontejner K2 DTD-třešeň dřev.		13 784,08	1 ks	2105541	1	Praha 4, Náměstí Hrdinů 1634/3, 140 00	124	kancelář (sekret.)	2515308001
57	180401299267	15	Skříňka SK1 DTD třešeň dřev.		14 898,22	1 ks	2105541	1	Praha 4, Náměstí Hrdinů 1634/3, 140 00	124	kancelář (sekret.)	2515308001
58	180401400359	6	Stůl kancelářský ST2 DTD třeš., dřev.kov		16 416,99	1 ks	2105541	1	Praha 4, Náměstí Hrdinů 1634/3, 140 00	124	kancelář (sekret.)	2515308001
59	180401400359	7	Stůl kancelářský ST2 DTD třeš., dřev.kov		16 416,99	1 ks	2105541	1	Praha 4, Náměstí Hrdinů 1634/3, 140 00	124	kancelář (sekret.)	2515308001
60	180401438071	3	Stůl jednací SJ2 půlkruh	DŘEVO, KOV	12 899,94	1 ks	2105541	1	Praha 4, Náměstí Hrdinů 1634/3, 140 00	124	kancelář (sekret.)	2515308001
61	180401714160	10	Vešák D3 lamino bez		6 140,40	1 ks	2105541	1	Praha 4, Náměstí Hrdinů 1634/3, 140 00	124	kancelář (sekret.)	2515308001
62	180401714168	13	Kontejner dřevěný zásuvkový		12 632,75	1 ks	2105541	1	Praha 4, Náměstí Hrdinů 1634/3, 140 00	124	kancelář (sekret.)	2515308001
63	180401799043	7	Nástavba na stůl D1 komb.DTD-l dřev.		4 533,90	1 ks	2105541	1	Praha 4, Náměstí Hrdinů 1634/3, 140 00	124	kancelář (sekret.)	2515308001
64	180402305303	30	Křeslo manažerské poj.s područ., kov.čal.		5 445,00	1 ks	2105541	1	Praha 4, Náměstí Hrdinů 1634/3, 140 00	124	kancelář (sekret.)	2515308001
65	180402305303	33	Křeslo manažerské poj.s područ., kov.čal.		5 445,00	1 ks	2105541	1	Praha 4, Náměstí Hrdinů 1634/3, 140 00	124	kancelář (sekret.)	2515308001
66	180402311075	4	Židle jednací KJ2 bez O.s Pod.čal.kov.		7 616,00	1 ks	2105541	1	Praha 4, Náměstí Hrdinů 1634/3, 140 00	124	kancelář (sekret.)	2515308001
67	180402311075	5	Židle jednací KJ2 bez O.s Pod.čal.kov.		7 616,00	1 ks	2105541	1	Praha 4, Náměstí Hrdinů 1634/3, 140 00	124	kancelář (sekret.)	2515308001
68	120200550180	79	Kufřík kožený	ATAŠE	2 574,00	1 ks	2105541	1	Praha 4, Náměstí Hrdinů 1634/3, 140 00	124	kancelář (sekret.)	2515308001
69	120200550201	50	Kufřík s kódovaným zámekem	PILOTNI	2 336,70	1 ks	2105541	1	Praha 4, Náměstí Hrdinů 1634/3, 140 00	124	kancelář (sekret.)	2515308001
70	121405521061	14	Hodiny nástěnné bateriové		395,02	1 ks	2105541	1	Praha 4, Náměstí Hrdinů 1634/3, 140 00	124	kancelář (sekret.)	2515308001
71	180404419022	#A050075945	Radiátor přenosný	CVT 20F PROLINE	588,00	1 ks	2105541	1	Praha 4, Náměstí Hrdinů 1634/3, 140 00	124	kancelář (sekret.)	2515308001
72	180407711037	#A050000007	Výsuv pod klávesnici plastový		1 411,16	1 ks	2105541	1	Praha 4, Náměstí Hrdinů 1634/3, 140 00	124	kancelář (sekret.)	2515308001
73	100500613281	4	Nosič PC dřev. na kolečkách		5 464,86	1 ks	2105541	1	Praha 4, Náměstí Hrdinů 1634/3, 140 00	125	kancelář ředit.sekr.	2515308001
74	180401296143	19	Skříňka dřevěná třešeň	SK3 DTD	13 474,33	1 ks	2105541	1	Praha 4, Náměstí Hrdinů 1634/3, 140 00	125	kancelář ředit.sekr.	2515308001
75	180401296209	4	Skříňka s pos.dv.SK10 třešeň dřev.		9 447,52	1 ks	2105541	1	Praha 4, Náměstí Hrdinů 1634/3, 140 00	125	kancelář ředit.sekr.	2515308001
76	180401296212	7	Skříňka SK2 třešeň dřev.		19 979,17	1 ks	2105541	1	Praha 4, Náměstí Hrdinů 1634/3, 140 00	125	kancelář ředit.sekr.	2515308001
77	180401296234	1	Skříňka pod fax SK4 DTD třešeň dřev.		12 049,45	1 ks	2105541	1	Praha 4, Náměstí Hrdinů 1634/3, 140 00	125	kancelář ředit.sekr.	2515308001
78	180401299247	3	Kontejner K2 DTD-třešeň dřev.		13 784,08	1 ks	2105541	1	Praha 4, Náměstí Hrdinů 1634/3, 140 00	125	kancelář ředit.sekr.	2515308001
79	180401313063	93	Židle jednací KJ1 bez O.bez Pod.čal.kov.		6 188,00	1 ks	2105541	1	Praha 4, Náměstí Hrdinů 1634/3, 140 00	125	kancelář ředit.sekr.	2515308001
80	180401313063	19	Židle jednací KJ1 bez O.bez Pod.čal.kov.		6 188,00	1 ks	2105541	1	Praha 4, Náměstí Hrdinů 1634/3, 140 00	125	kancelář ředit.sekr.	2515308001
81	180401313063	65	Židle jednací KJ1 bez O.bez Pod.čal.kov.		6 188,00	1 ks	2105541	1	Praha 4, Náměstí Hrdinů 1634/3, 140 00	125	kancelář ředit.sekr.	2515308001
82	180401313063	71	Židle jednací KJ1 bez O.bez Pod.čal.kov.		6 188,00	1 ks	2105541	1	Praha 4, Náměstí Hrdinů 1634/3, 140 00	125	kancelář ředit.sekr.	2515308001
83	180401400189	4	Stůl pod počítač ST4 DTD třešeň	DŘEVO, KOV	15 487,73	1 ks	2105541	1	Praha 4, Náměstí Hrdinů 1634/3, 140 00	125	kancelář ředit.sekr.	2515308001
84	180401400357	1	Stůl konferenční STK1 třešeň mas.dřev.,k		24 005,98	1 ks	2105541	1	Praha 4, Náměstí Hrdinů 1634/3, 140 00	125	kancelář ředit.sekr.	2515308001
85	180401438068	1	Stůl jednací SJ3 DTD třešeň	DŘEVO, KOV	12 090,43	1 ks	2105541	1	Praha 4, Náměstí Hrdinů 1634/3, 140 00	125	kancelář ředit.sekr.	2515308001
86	180401714160	11	Vešák D3 lamino bez		6 140,40	1 ks	2105541	1	Praha 4, Náměstí Hrdinů 1634/3, 140 00	125	kancelář ředit.sekr.	2515308001
87	180402303935	4	Křeslo manažerské kanc. Calisto čal.kov.		4 919,88	1 ks	2105541	1	Praha 4, Náměstí Hrdinů 1634/3, 140 00	125	kancelář ředit.sekr.	2515308001
88	180402447134	2	Stůl kancelářský ST3 DTD třeš., dřev.kov		28 652,30	1 ks	2105541	1	Praha 4, Náměstí Hrdinů 1634/3, 140 00	125	kancelář ředit.sekr.	2515308001
89	121405521061	15	Hodiny nástěnné bateriové		395,02	1 ks	2105541	1	Praha 4, Náměstí Hrdinů 1634/3, 140 00	125	kancelář ředit.sekr.	2515308001
90	180405219003	25	Lampička stolní		304,94	1 ks	2105541	1	Praha 4, Náměstí Hrdinů 1634/3, 140 00	125	kancelář ředit.sekr.	2515308001
91	100500613281	1	Nosič PC dřev. na kolečkách		5 464,86	1 ks	2105541	1	Praha 4, Náměstí Hrdinů 1634/3, 140 00	126	kancelář	2515308001
92	120629060473	#NVCC001	Stroj skartovací 220 V	INTIMUS 60 CC3	19 965,00	1 ks	2105541	1	Praha 4, Náměstí Hrdinů 1634/3, 140 00	126	kancelář	2515308001
93	180401186120	1	Skříň SK12 komb. DTD-lamino		12 614,00	1 ks	2105541	1	Praha 4, Náměstí Hrdinů 1634/3, 140 00	126	kancelář	2515308001
94	180401299234	1	Skříňka SK11 komb.DTD-lamino		16 303,00	1 ks	2105541	1	Praha 4, Náměstí Hrdinů 1634/3, 140 00	126	kancelář	2515308001
95	180401299234	4	Skříňka SK11 komb.DTD-lamino		16 303,00	1 ks	2105541	1	Praha 4, Náměstí Hrdinů 1634/3, 140 00	126	kancelář	2515308001
96	180401299248	8	Kontejner K3 komb.DTD-lam		6 426,00	1 ks	2105541	1	Praha 4, Náměstí Hrdinů 1634/3, 140 00	126	kancelář	2515308001

Nákladové středisko: 251500062

Pop.č.	Nomenklatura	Správa/výrobní číslo	Název	Pop.	Množství	Měřítko	Aviz.	Číslo	Právní předpis	Místnost	Upravení	Právní předpis
97	180401299247	2	Kontejner K2 DTD-třešeň dřev.		13 784,08	1 ks	2105541	1	Praha 4, Náměstí Hrdinů 1634/3, 140 00	126	kancelář	2515308001
98	180401313066	14	Židle kancel. KK2 s O,bez Pod,čal,kov.		13 896,92	1 ks	2105541	1	Praha 4, Náměstí Hrdinů 1634/3, 140 00	126	kancelář	2515308001
99	180401313066	16	Židle kancel. KK2 s O,bez Pod,čal,kov.		13 896,92	1 ks	2105541	1	Praha 4, Náměstí Hrdinů 1634/3, 140 00	126	kancelář	2515308001
100	180401438099	1	Stůl jednací SJ4 DTD třešeň	DŘEVO, KOV	4 856,07	1 ks	2105541	1	Praha 4, Náměstí Hrdinů 1634/3, 140 00	126	kancelář	2515308001
101	180401799043	8	Nástavba na stůl D1 komb.DTD-I dřev.		4 533,90	1 ks	2105541	1	Praha 4, Náměstí Hrdinů 1634/3, 140 00	126	kancelář	2515308001
102	180401799043	1	Nástavba na stůl D1 komb.DTD-I dřev.		4 533,90	1 ks	2105541	1	Praha 4, Náměstí Hrdinů 1634/3, 140 00	126	kancelář	2515308001
103	180402447135	9	Stůl kancelářský ST5 bez lamin, kov		16 779,00	1 ks	2105541	1	Praha 4, Náměstí Hrdinů 1634/3, 140 00	126	kancelář	2515308001
104	180402447135	1	Stůl kancelářský ST5 bez lamin, kov		16 779,00	1 ks	2105541	1	Praha 4, Náměstí Hrdinů 1634/3, 140 00	126	kancelář	2515308001
105	10100012299	1	Obraz reprodukce v rámu	KRAJINA NA JAŘE	233,50	1 ks	2105541	1	Praha 4, Náměstí Hrdinů 1634/3, 140 00	126	kancelář	2515308001
106	101000312302	1	Obraz reprodukce v rámu	KRAJINA V ZIMĚ	233,50	1 ks	2105541	1	Praha 4, Náměstí Hrdinů 1634/3, 140 00	126	kancelář	2515308001
107	180401299234	10	Skříňka SK11 komb.DTD-lamino		16 803,00	1 ks	2105541	1	Praha 4, Náměstí Hrdinů 1634/3, 140 00	127	chodba	2515308001
108	180507068005	59	Vozík policový	2 POLICE	4 130,25	1 ks	2105541	1	Praha 4, Náměstí Hrdinů 1634/3, 140 00	128	sklad MV	2515308001
109	180401296144	14	Skříňka třešeň dřev.	SK7 DTD	13 474,33	1 ks	2105541	1	Praha 4, Náměstí Hrdinů 1634/3, 140 00	129	kancelář	2515308001
110	180401296144	11	Skříňka třešeň dřev.	SK7 DTD	13 474,33	1 ks	2105541	1	Praha 4, Náměstí Hrdinů 1634/3, 140 00	129	kancelář	2515308001
111	180401296144	10	Skříňka třešeň dřev.	SK7 DTD	13 474,33	1 ks	2105541	1	Praha 4, Náměstí Hrdinů 1634/3, 140 00	129	kancelář	2515308001
112	180401299213	3	Skříňka SK6 lam.bežová		4 165,00	1 ks	2105541	1	Praha 4, Náměstí Hrdinů 1634/3, 140 00	129	kancelář	2515308001
113	180401299245	1	Kontejner K3 komb.DTD-lam		6 429,00	1 ks	2105541	1	Praha 4, Náměstí Hrdinů 1634/3, 140 00	129	kancelář	2515308001
114	180401299246	3	Kontejner K3 komb.DTD-lam		6 429,00	1 ks	2105541	1	Praha 4, Náměstí Hrdinů 1634/3, 140 00	129	kancelář	2515308001
115	180401438099	8	Stůl jednací SJ4 DTD třešeň	DŘEVO, KOV	4 856,07	1 ks	2105541	1	Praha 4, Náměstí Hrdinů 1634/3, 140 00	129	kancelář	2515308001
116	180401714160	8	Věšák D3 lamino bez		6 140,40	1 ks	2105541	1	Praha 4, Náměstí Hrdinů 1634/3, 140 00	129	kancelář	2515308001
117	180401799029	7	Police D2 DTD - třešeň dřev.		4 026,61	1 ks	2105541	1	Praha 4, Náměstí Hrdinů 1634/3, 140 00	129	kancelář	2515308001
118	180402303954	147	Křeslo manažerské čalouněné	150KG, OPĚRAK ZE SÍTOVINY	5 751,13	1 ks	2105541	1	Praha 4, Náměstí Hrdinů 1634/3, 140 00	129	kancelář	2515308001
119	180402305303	32	Křeslo manažerské pgl.s.podnět.,kov,čal		5 445,00	1 ks	2105541	1	Praha 4, Náměstí Hrdinů 1634/3, 140 00	129	kancelář	2515308001
120	180402447135	4	Stůl kancelářský ST5 bez lamin, kov		16 779,00	1 ks	2105541	1	Praha 4, Náměstí Hrdinů 1634/3, 140 00	129	kancelář	2515308001
121	180402447135	10	Stůl kancelářský ST5 bez lamin, kov		16 779,00	1 ks	2105541	1	Praha 4, Náměstí Hrdinů 1634/3, 140 00	129	kancelář	2515308001
122	101202040538	1	Mapa ČR 1:500 000		990,00	1 ks	2105541	1	Praha 4, Náměstí Hrdinů 1634/3, 140 00	129	kancelář	2515308001
123	180405234022	1380	Lampa stolní zářivková @		1 255,33	1 ks	2105541	1	Praha 4, Náměstí Hrdinů 1634/3, 140 00	129	kancelář	2515308001
124	180402159010	#3488	Trezor T 1 dveře	NTS 14	29 280,00	1 ks	2105541	1	Praha 4, Náměstí Hrdinů 1634/3, 140 00	135	sklad zvláštní režim	2515308001
125	180401296214	5	Skříňka SK9 komb.DTD-lamino		9 758,00	1 ks	2105541	1	Praha 4, Náměstí Hrdinů 1634/3, 140 00	156	sklad MV	2515308001
126	180401296234	2	Skříňka pod "ax SK4 DTD třešeň dřev.		12 049,45	1 ks	2105541	1	Praha 4, Náměstí Hrdinů 1634/3, 140 00	156	sklad MV	2515308001
127	180401299213	13	Skříňka dřevěná atypická - Box na PC		6 438,37	1 ks	2105541	1	Praha 4, Náměstí Hrdinů 1634/3, 140 00	156	sklad MV	2515308001
128	180401799043	6	Nástavba na stůl D1 komb.DTD-I dřev.		4 533,90	1 ks	2105541	1	Praha 4, Náměstí Hrdinů 1634/3, 140 00	156	sklad MV	2515308001
129	180402799024	3	Police D4 sklo, kov		5 355,00	1 ks	2105541	1	Praha 4, Náměstí Hrdinů 1634/3, 140 00	156	sklad MV	2515308001
130	180402799024	4	Police D4 sklo, kov		5 355,00	1 ks	2105541	1	Praha 4, Náměstí Hrdinů 1634/3, 140 00	156	sklad MV	2515308001
131	180407711037	#A053000005	Výsuv pod klávesnici plastový		1 411,18	1 ks	2105541	1	Praha 4, Náměstí Hrdinů 1634/3, 140 00	159	sklad MV	2515308001
132	180401299267	7	Skříňka SK1 DTD třešeň dřev.		14 868,22	1 ks	2105541	1	Praha 4, Náměstí Hrdinů 1634/3, 140 00	163	chodba	2515308001
133	132291070952	#A050077266	Konvice elektrické varna	TEFAL	500,00	1 ks	2105541	1	Praha 4, Náměstí Hrdinů 1634/3, 140 00	163	chodba	2515308001
134	180401313093	1	Křeslo SSI - kůže		45 636,50	1 ks	2105541	1	Praha 4, Náměstí Hrdinů 1634/3, 140 00	120	kancelář náměstek	2515308001
135	180401313093	2	Křeslo SSI - kůže		45 636,50	1 ks	2105541	1	Praha 4, Náměstí Hrdinů 1634/3, 140 00	125	kancelář ředit.sekr.	2515308001
136	180401313093	3	Křeslo SSI - kůže		45 636,50	1 ks	2105541	1	Praha 4, Náměstí Hrdinů 1634/3, 140 00	125	kancelář ředit.sekr.	2515308001
137	180401313093	4	Křeslo SSI - kůže		45 636,50	1 ks	2105541	1	Praha 4, Náměstí Hrdinů 1634/3, 140 00	125	kancelář ředit.sekr.	2515308001
138	180401313093	5	Křeslo SSI - kůže		45 636,50	1 ks	2105541	1	Praha 4, Náměstí Hrdinů 1634/3, 140 00	120	kancelář náměstek	2515308001
139	180401313093	6	Křeslo SSI - kůže		45 636,50	1 ks	2105541	1	Praha 4, Náměstí Hrdinů 1634/3, 140 00	120	kancelář náměstek	2515308001
140	180401313093	7	Křeslo SSI - kůže		45 636,50	1 ks	2105541	1	Praha 4, Náměstí Hrdinů 1634/3, 140 00	120	kancelář náměstek	2515308001
141	180401313093	8	Křeslo SSI - kůže		45 636,50	1 ks	2105541	1	Praha 4, Náměstí Hrdinů 1634/3, 140 00	120	kancelář náměstek	2515308001
142	180401400383	2	Stůl kancelářský ST1 třešeň dřev., kov		42 608,75	1 ks	2105541	1	Praha 4, Náměstí Hrdinů 1634/3, 140 00	120	kancelář náměstek	2515308001
143	180401400404	4	Stůl pro 12 osob ST2 třešeň dřev. kov		89 828,84	1 ks	2105541	1	Praha 4, Náměstí Hrdinů 1634/3, 140 00	119	kancelář	2515308001
144	10100012700	12	Obraz original	KYTIČE	5 000,00	1 ks	2105541	1	Praha 4, Náměstí Hrdinů 1634/3, 140 00	125	kancelář ředit.sekr.	2515308001



Kancelář NMV pro řízení sekce legislativy,
st. správy a územní samosprávy

Příloha č. 2
K čj. : ZSM-14-4610Ú-2020

Nákladové středisko: 2515000062

Pop. č.	Název položky	Skladovní číslo	Název	Typ	Podmínka	Množství	Právní předpis	Bytelnost	Kancelářská	Právní ústava	Právní ústava	Právní ústava	
145	101000012977	1	Obraz originál	STATEK V KRAJINĚ		8 000,00	1 ks	210554*	*	Praha 4, Náměstí Hrdinů 1634/3, 140 00	125	kancelář ředit.sekr.	2515308001
146	101000013027	1	Obraz originál	Z TŘEBŇONSKA		4 000,00	1 ks	2105541	1	Praha 4, Náměstí Hrdinů 1634/3, 140 00	125	kancelář ředit.sekr.	2515308001
147	101000012575	1	Obraz originál	HORSKÉ JEZERO		90 000,00	1 ks	2105541	1	Praha 4, Náměstí Hrdinů 1634/3, 140 00	124	kancelář (sekret.)	2515308001
148	101000012555	1	Obraz originál	BALETKA		6 000,00	1 ks	2105541	1	Praha 4, Náměstí Hrdinů 1634/3, 140 00	124	kancelář (sekret.)	2515308001
149	101000012571	1	Obraz originál	DVĚ SKLENIČKY S VOVOU		2 000,00	1 ks	2105541	1	Praha 4, Náměstí Hrdinů 1634/3, 140 00	125	kancelář ředit.sekr.	2515308001
Celkem:						1 873 033,21 Kč							

Data jsou generována dle evidence majetku jednotlivých evidenčních pracovníků. Podkladem je výsledek inventarizace r. 2019.

V Praze dne: 23.06.2020

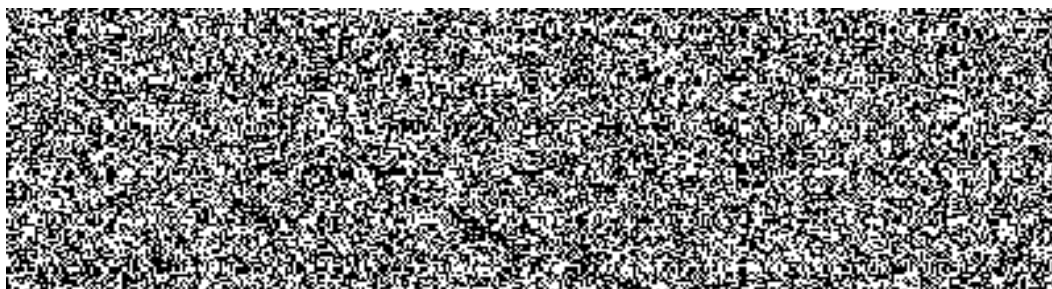


Příloha č. 3

KONTAKTNÍ OSOBY

ke Smlouvě o užívání movitého majetku uzavřené mezi Zařízením služeb pro Ministerstvo vnitra (dále jen „ZSMV“) a Českou republikou – Ministerstvem vnitra (dále jen „Uživatel“) pod č. j.: **ZSM-14-46/OÚ-2020**

Na základě čl. V. odst. 2. výše uvedené Smlouvy jsou níže uvedeny kontaktní osoby, které jsou oprávněny jednat v provozních věcech za jednu ze Smluvních stran dle čl. IV. předmětné Smlouvy.



Případná změna výše uvedených kontaktních osob bude řešena jednostranným sdělením prostřednictvím datové schránky. Toto sdělení bude připojeno k předmětné Smlouvě.