

DODATEK č. 2
ke Smlouvě o dílo ze dne 5. 9. 2018 ve znění dodatku č. 1
(dále jen „Dodatek“)

MEZI:

(1) **Královéhradecký kraj**

Pivovarské náměstí 1245, 500 03 Hradec Králové

IČO: 708 89 546

DIČ: CZ70889546

zastoupený hejtnanem PhDr. Jiřím Štěpánem, Ph.D.

bankovní spojení: [REDACTED]

č. účtu [REDACTED]

(dále jen „Objednatel“) na jedné straně

a

(2) **EUROVIA CS, a.s.**

U Michelského lesa 1581/2, Michle, 140 00 Praha 4

IČO: 452 74 924

DIČ: CZ45274924

zastoupený Ing. Michalem Šumpíkem, ředitelem závodu Čechy Východ, dle plné moci

Zápis v OR: u Městského soudu v Praze, oddíl B, vložka 1561

Bankovní spojení: [REDACTED]

(dále jen „Zhotovitel“)

uzavřené v souladu s ustanovením §2586 a násl. zákona č. 89/2012 Sb. občanského zákoníku, ve znění pozdějších předpisů, (dále jen „občanský zákoník“)

na zhotovení díla „**III/30110 Teplice nad Metují - Adršpach**“.

Na základě vzájemných dohod ve smyslu Evidenčního listu změny stavby č. 2, který je přílohou a nedílnou součástí tohoto dodatku včetně tabulky Změny závazků ze smlouvy, sjednaly smluvní strany následující změny výše uvedené smlouvy o dílo:

1) V Souhrnu smluvních dohod v článku **I. Základní ustanovení** odst. 1 zní takto:

1. Objednatel přijímá nabídku Zhotovitele na provedení a dokončení Díla „**III/30110 Teplice nad Metují - Adršpach**“, včetně změny č. 1 - 2 v dané lokalitě a určené lhůtě, specifikovaných v dokumentech v článku II. této Smlouvy (dále jen „Dílo“) a zároveň se zavazuje za zhotovení Díla zaplatit cenu ve výši **88 376 149,91 Kč vč. DPH** (slovy osmdesátosmmilionůtřistasedmdesátšestisícstočtyřicetdevět Korun českých devadesátjedna haléřů) v souladu se zněním nabídky (bod (c) článek II. Smlouvy).

Číslo stavby: 34140

2) Cena díla, jak byla původně rozepsána v Dopisu nabídky ve smyslu článku II. Obsah Smlouvy odst. 1 písm. (c), se tedy tímto dodatkem mění takto:

Cena bez DPH	73 038 140,42 korun českých
DPH (21%)	15 338 009,49 korun českých
Cena celkem	88 376 149,91 korun českých

3) Oceněný výkaz výměr SO 101.01 Komunikace ve smyslu článku II. Obsah Smlouvy odst. 1 písm. (k) Formuláře a další dokumenty se nahrazuje novým výkazem dle sjednané změny včetně tabulky rekapitulace nabídkové ceny. Tabulka rekapitulace nabídkové ceny a nový oceněný výkaz výměr SO 101.01 Komunikace, je přílohou a nedílnou součástí tohoto dodatku.

Ostatní ustanovení smlouvy, nedotčená tímto dodatkem, zůstávají v platnosti beze změny.

Dodatek je vyhotoven v 6 stejnopisech, z nichž Objednatel obdrží 4 vyhotovení a Zhotovitel obdrží 2 vyhotovení.

Tento dodatek nabývá platnosti dnem podpisu smluvních stran. Účinnosti tento dodatek nabývá dnem uveřejnění v registru smluv v souladu se zákonem č. 340/2015 Sb., o registru smluv, ve znění pozdějších předpisů. Předmětná Smlouva se mění dnem účinnosti tohoto dodatku.

Uzavření tohoto dodatku bylo schváleno usnesením Rady Královéhradeckého kraje č. RK/14/731/2020 ze dne 11. 5. 2020.

V Hradci Králové dne

.....
Objednatel
PhDr. Jiří Štěpán, Ph.D.
hejtman

.....
Zhotovitel
Ing. Michal Šumpík,
ředitel závodu Čechy východ
dle plné moci

EVIDENČNÍ LIST ZMĚNY STAVBY

Číslo stavby :	34140
Registrační číslo projektu :	
Smlouva o dílo uzavřená dne :	5.9.2018

Číslo změny :

2.

Název stavby :

III/30110 Teplice nad Metují - Adršpach

Název objektu :

ETAPA 01, km 7,202- km 8,670, SO 101.01 Komunikace

Objednatel :

Královéhradecký Kraj, Pivovarské náměstí 1245, 500 03 Hradec Králové, IČ 70889546

Správce stavby :

ÚDRŽBA SILNIC Královéhradeckého kraje a.s., Kutnohorská 59, 500 04 Hradec Králové, IČ 27502988

Projektant stavby (autorský dozor) :

Dopravně inženýrská kancelář s.r.o., Bozděchova 1668, 500 02 Hradec Králové, IČ 27466868

Zhotovitel :

EUROVIA CS a.s., Národní 138/10, Nové Město, 110 00 Praha 1, IČ 45274924

Popis a zdůvodnění změny :

Zhotovitel provedl ve staničení km 7,200 – 8,300 (místa celoplošných sanací) kontrolní zkoušky, za účelem ověření hodnot Edef2 na stávající konstrukci, ve zkušebních polích, včetně prokázání nutnosti výměny materiálu v oblasti aktivní zóny, v oblasti parapláně. Jednotlivá pole byla provedena v souladu s projektovou dokumentací stavby. Vzhledem k materiálu v oblasti parapláně a zřejmě vysoké hladině spodní vody dosahujeme nevyhovujících výsledků Edef2. Ve snaze dosáhnout lepších výsledků jsme provedli zahloubení sanace pod úroveň parapláně, ale zvýšení hloubky naopak stav zhoršuje. Inženýrsko-geologický průzkum konstatuje, že ustálená hladina spodní vody je v úrovni cca -1,9 m. Po konzultaci s projektantem, další zahloubení v tomto případě není vhodné. Zhotovitel se snažil navrhnout dvě řešení. První řešení spočívalo ve zlepšení materiálů za použití hydraulických pojiv (technologie vápnění zemin) a druhou variantu vytvoření „roznášení vrstvy“, která zajistí dosažení požadovaných parametrů. Z provedených sond v úrovni aktivní zóny a parapláně vyplývá, že z důvodu výskytu materiálů o zrnitosti 300mm a vyšší není technologie úpravy hydraulickými pojivy možná. Z tohoto důvodu zhotovitel předkládá správci stavby technické řešení „Provedení roznášecí vrstvy ŠCM“ v tl. 200mm. Dochází k založení položky v souladu s OTSKP 2019 a zároveň k odpočtu položky „VOZOVKOVÉ VRSTVY ZE ŠTĚRKODRTI TL. DO 200MM ŠDA 0/32 GN“. Změna se týká objektu SO 101.01 Komunikace – vícepráce 2 981 550,- Kč bez DPH, méněpráce 1 064 921,- Kč bez DPH.

Jedná se o dodatečné stavební práce, které nebyly zahrnuty v původním závazku ze smlouvy na zakázku, jejich potřeba vznikla v důsledku okolností, které zadavatel jednající s náležitou péčí nemohl předvídat, a tato změna nemění celkovou povahu zakázky.

Přílohy evidenčního listu :

1.	rekapitulační tabulka
2.	rozpočet
3.	fotodokumentace provádění zkoušek
4.	zápis z KD 4
5.	protokoly o zkoušce

Ceny uvedeny v Kč včetně DPH :

Cena dle SML bez dodatků (základní):	Cena dle rozpočtu ze SML o dílo a dodatku 1. (nezaokrouhlená):	Cena navrhovaných změn č. 2:		Nová cena stavby po změně č. 2:	Celková změna +/- oproti cen. nabídce:
		méněpráce	vícepráce		
85 902 987,43 Kč	86 057 028,82 Kč	1 288 554,41 Kč	3 607 675,50 Kč	88 376 149,91 Kč	2 319 121,09 Kč
Součet cen změn od počátku stavby včetně změny č.2:		1 288 554,41 Kč	3 761 716,89 Kč		

Odsouhlasení změny :

	Název firmy :	Jméno a příjmení :	Datum :
Zhotovitel :	EUROVIA CS, a.s.	Marek Buřval	16.4.2020
Projektant (autorský dozor) :	Dopravně inženýrská kancelář	Ing. Miloš Burianec	16.4.2020
Správce stavby :	ÚDRŽBA SILNIC Královéhradeckého kraje a.s.		
Hlavní inženýr a technický dozor :	ÚDRŽBA SILNIC Královéhradeckého kraje a.s.	Ing. Jiří Koutník	16.4.2020
Asistent technického dozora :	ÚDRŽBA SILNIC Královéhradeckého kraje a.s.	Ing. Irena Vaněčková	16.4.2020

Název stavby:
III/30110 Teplice nad Metují - Adršpach

Rekapitulace ceny

OBJEKT	PODOBJEKT	NÁZEV	NABÍDKOVÁ CENA BEZ DPH (bez zaokrouhlení)	ZMĚNA Č.1		ZMĚNA Č.2		CENA CELKEM BEZ DPH
				vícepráce	méněpráce	vícepráce	méněpráce	
SO 000		Všeobecné a předběžné položky pro SO 001 Kácení ETAPA I + II	265 360,00					265 360,00
SO 001		Všeobecné a předběžné položky pro ETAPA 01	521 090,00	127 306,93				648 396,93
SO 002		Všeobecné a předběžné položky pro ETAPA 02	521 090,00					521 090,00
ETAPA 01		KM 7,202 - KM 8,670	31 108 493,87					31 108 493,87
SO 001		Kácení	257 688,10					257 688,10
SO 002		Demolice	2 790 513,78					2 790 513,78
SO 101		Komunikace	22 866 514,11			2 981 550,00	1 064 921,00	24 783 143,11
	SO 101 01	Komunikace	12 177 190,15			2 981 550,00	1 064 921,00	14 093 819,15
	SO 101 02	Výměna aktivní zóny	8 011 131,93					8 011 131,93
	SO 101,03	Sanace parapláně	2 678 192,03					2 678 192,03
SO 102		Propustky	835 563,36					835 563,36
SO 201		Opěrné zdi	3 930 128,04					3 930 128,04
SO 801		Náhradní výsadba	428 086,48					428 086,48
ETAPA 02		KM 8,670 - KM 10,067	36 244 766,54					36 244 766,54
SO 001		Kácení	176 635,60					176 635,60
SO 002		Demolice	1 982 801,49					1 982 801,49
SO 101		Komunikace	18 266 318,35					18 266 318,35
	SO 101 01	Komunikace	9 787 788,54					9 787 788,54
	SO 101 02	Výměna aktivní zóny	6 907 416,56					6 907 416,56
	SO 101 03	Sanace parapláně	1 571 113,25					1 571 113,25
SO 102		Propustky	863 860,11					863 860,11
SO 201		Opěrné zdi	14 865 283,95					14 865 283,95
SO 801		Náhradní výsadba	89 867,04					89 867,04
SO 103		Dopravní značení	542 404,94					542 404,94
	SO 103 01A	Dopravní značení dočasné - Etapa I	201 752,78					201 752,78
	SO 103 01B	Dopravní značení trvalé - Etapa I	74 130,89					74 130,89
	SO 103 02A	Dopravní značení dočasné - Etapa II	201 752,78					201 752,78
	SO 103 02B	Dopravní značení trvalé - Etapa II	64 168,49					64 168,49
SO 104		Oprava objízdné trasy	1 790 999,14					1 790 999,14
CENA CELKEM bez DPH			70 994 204,49	127 306,93	0,00	2 981 550,00	1 064 921,00	73 038 140,42
DPH 21%			14 908 782,94	26 734,46	0,00	626 125,50	223 633,41	15 338 009,49
CENA CELKEM			85 902 987,43	154 041,385	0,000	3 607 675,500	1 288 554,410	88 376 149,908

Značka 56424



Pořadové číslo 23

Cenová soustava 2019_OTSKP - OTSKP 2019 Expertní ceny

Název VOZOVKOVÉ VRSTVY Z VIBROCEMU TL. DO 200MM

Popis

Zadejte text

Množství

7 150,00

MJ

M2



Denní výkon

0,00



Počet dní

1,00

Cena

JOC

417,00 Kč

OC celkem

2 981 550,00 Kč

Cena v CS

DPH 21 %

626 125,50

 Fixní OC

ZBV 6 - ŠCM

s DPH

3 607 675,50

Marže

0,00 %

0,00

Marže celkem

0,00

JNC

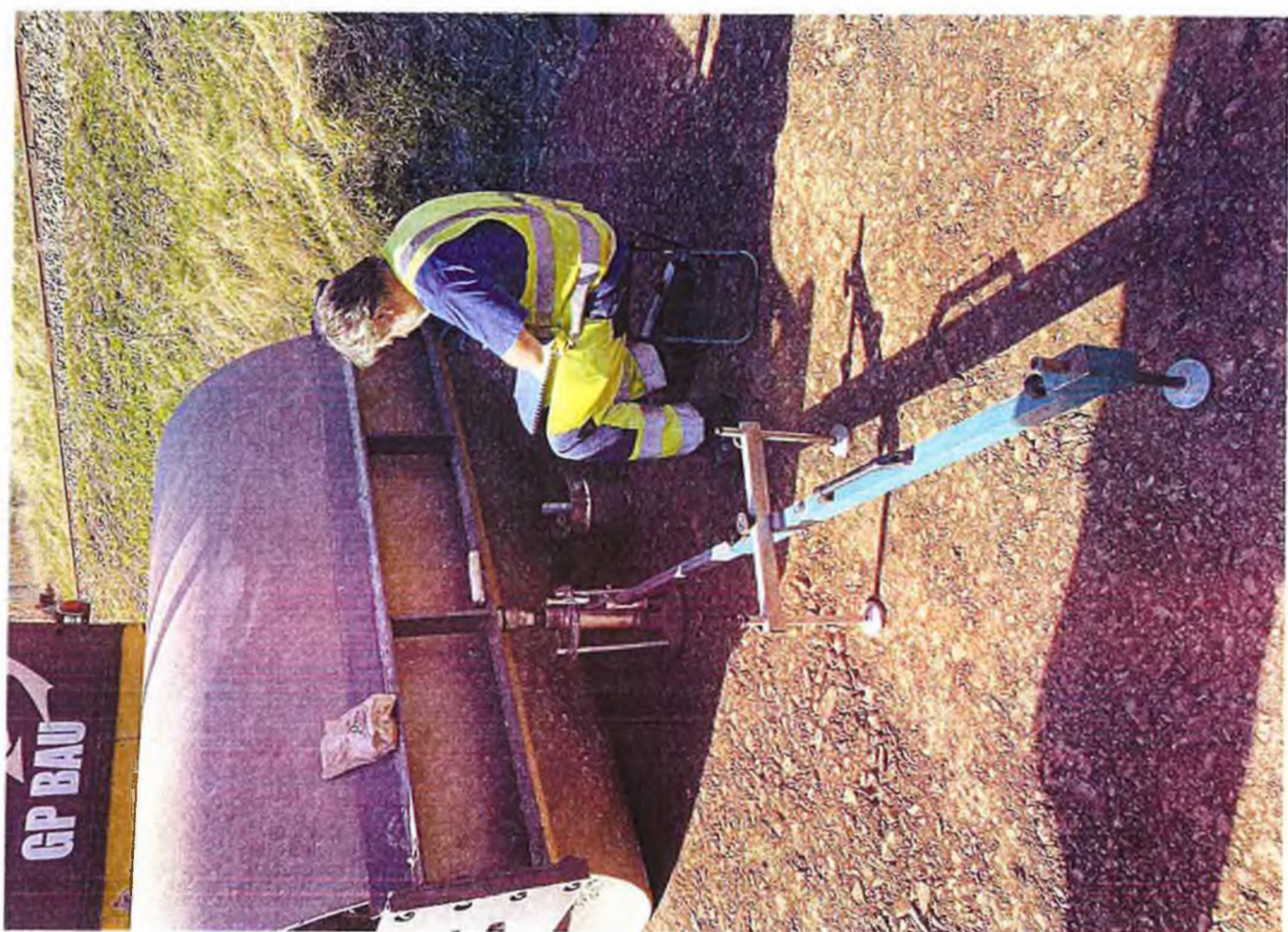
417,00 Kč

NC celkem

2 981 550,00

Technická specifikace

- dodání směsi v požadované kvalitě
- očištění podkladu
- uložení směsi dle předepsaného technologického předpisu a ztuhnutí vrstvy v předepsané tloušťce
- zřízení vrstvy bez rozlišení šířky, pokládání vrstvy po etapách, včetně pracovních spar a spojů





ZÁPIS

Ze 4. kontrolního dne stavby a koordinátora BOZP na staveništi

„III/30110 Teplice nad Metují - Adršpach“

stavba číslo:34140

ze dne: 14.4.2020

Přítomni: dle presenční listiny

I. Kontrola úkolů z minulého KD:

- 1/1 Zhotovitel předloží upravený harmonogram postupu prací, včetně vyznačení doby přerušení. Stavba byla upozorněna na povinnost dodržet harmonogram a termín dokončení stavby, pokud možno zkrátit termín výstavby. Prodloužit pracovní směny.
- 1/2 Zhotovitel byl upozorněn, že případní subdodavatelé musí být předem odsouhlaseni technickým dozorem investora.
GP BAU s.r.o., Žďárky 239, 549 37 Žďárky, IČ 02686228 – stavební práce
Okrasné zahrady Arboristika s.r.o., Poříčská 597, 549 32 Velké Poříčí, IČ 27535363 – kácení
Geodézie Dvůr Králové nad Labem s.r.o., Legionářská 563, 544 01 Dvůr Králové nad Labem, IČ 62024060
- 1/3 Zhotovitel předloží objednateli materiálové zdroje včetně výroben s doložením přepravních vzdáleností a doby přepravy k odsouhlasení.
- 1/4 IZS požaduje maximální zabezpečení průjezdnosti stavby z důvodu přístupu.
- 3/5 CHKO upozorňuje, na včasnou náhradní výsadbu a její odsouhlasení na CHKO.

II. Zpráva zhotovitele o průběhu výstavby:

Plnění věcného harmonogramu: je plněn

Popis provedených prací:

Úsek SO 101.1:

V prvních dnech proběhla montáž přechodného dopravního značení DIO, frézování stávajících asfaltobetonových vrstev dle projektové dokumentace a stržení stávajících drnů převyšovaných krajnic. V KM 8,500 - 8,650 bylo zahájeno bourání stávajících silničních obrubníků a autobusových zálivů. Po kontrolním odzkoušení stávajících podkladních vrstev statickou zatěžovací zkouškou bylo zjištěno, že výsledky nedosahují potřebných hodnot. Proto realizace krajových sanací se bude realizovat na celém úseku v km 8,300 – 8,700. V km 7,200 – 8,300 (místa celoplošných sanací) jsme provedli kontrolní zkoušky na zkušebních polích.



Jednotlivá pole byla provedena v souladu s projektovou dokumentací stavby. Vzhledem k materiálu v oblasti parapláně a zřejmě vysoké hladině spodní vody dosahujeme výsledku E_{def2} v rozmezí 20 – 30 MPa na aktivní zóně. Ve snaze dosáhnout lepších výsledků jsme provedli zahloubení sanace pod úroveň parapláně, ale zvýšení hloubky naopak stav zhoršuje. IG průzkum konstatuje, že ustálená hladina spodní vody je v úrovni cca -1,9m. Po konzultaci s projektantem, další zahloubení v tomto případě není vhodné. Autorskému a technickému dozoru stavby (správci stavby) jsme předložili technické řešení - provedení parapláně z lomového kamene s prosypem v souladu s návrhem PD a následnou vrstvou vrstvy ŠCM (vibrocem) v tl. 200mm, na které následně založíme „aktivní zónu“, včetně nových konstrukčních vrstev vozovky.

V příštím období proběhne: Zemní práce na celoplošných a krajových sanacích, realizace příčných propustků P5 a P6. Pokládání silničních obrubníků v KM 5,400 – 5,600.

Úsek SO 201.1:

Na stavebním objektu SO 201.1 opěrné zdi byly zahájeny přípravné práce. Demontáž stávajícího zábradlí. Realizace zatrubnění říčního toku.

Dopravní opatření: práce budou probíhat za úplné uzavírky

Předávání RDS: zatím nepředáno

Fotodokumentace: průběžně

III. Finanční plnění:

Smluvní ujednání:

	Souhrn smluvních dohod ze dne:	5.9.2018
	Datum zahájení prací:	17.9.2018

I.sekce	Datum zahájení prací I.sekce:	17.9.2018
	Termín dokončení I.sekce Stavby:	21.10.2018
	Termín dokončení I.sekce Díla:	2.12.2018
	Doba realizace I.sekce Díla:	5 týdnů + 6 týdnů

	Začátek doby přerušení plnění zakázky	3.12.2018
	Konec doby přerušení plnění zakázky	31.3.2019

II.sekce	Datum zahájení prací II.sekce:	1.4.2019
	Termín dokončení II.sekce Stavby:	30.6.2019
	Termín dokončení II.sekce Díla:	11.8.2019
	Doba realizace II.sekce Díla:	13 týdnů + 6 týdnů

	Začátek doby přerušení plnění zakázky	12.8.2019
	Konec doby přerušení plnění zakázky	5.4.2020



III.sekce	Datum zahájení prací III.sekce:	6.4.2020
	Termín dokončení III.sekce Stavby:	28.6.2020
	Termín dokončení III.sekce Díla:	9.8.2020
	Doba realizace III.sekce Díla:	12 týdnů + 6 týdnů

	Termín dokončení Stavby(prací)	28.6.2020
	Termín dokončení Díla:	9.8.2020
	Doba realizace Díla:	30 týdnů + 6 + 6 + 6 týdnů (bez doby přerušení plnění)

Náklady na stavbu dle souhrnu smluvních dohod (vč. DPH): 85 902 987,43 Kč

Dodatek č.1 ze 17.12.2019

Datum zahájení prací I.sekce:	17.9.2018
Datum zahájení prací II.sekce:	16.9.2019
Datum zahájení prací III.sekce:	22.6.2020
Přerušení plnění	3.12.2018 – 15.9.2019 23.9.2019 – 29.3.2020
Doba pro dokončení stavby – prací	
I.sekce	5 týdnů (21.10.2018)
II.sekce	13 týdnů (21.6.2020)
III.sekce	12 týdnů (13.9.2020)
Doba pro dokončení díla	
I.sekce	6 týdnů (2.12.2018)
II.sekce	6 týdnů (2.8.2020)
III.sekce	6 týdnů (25.10.2020)
Doba realizace díla	
I.sekce	5 týdnů + 6 týdnů
II.sekce	13 týdnů + 6 týdnů
III.sekce	12 týdnů + 6 týdnů
Doba realizace díla celkem	30 týdnů +6+6+6 týdnů

Stavební práce jsou prováděny dle schváleného harmonogramu postupu výstavby.

Náklady na stavbu dle souhrnu smluvních dohod a dodatku 1. (vč. DPH): 86 057 028,82 Kč

Fakturace stavby (vč. DPH):

Říjen 2018	2 167 108,96 Kč s DPH
Listopad 2018	525 531,60 Kč s DPH
Říjen 2019	296 057,00 Kč s DPH

Celkem vyfakturováno 2 988 697,56 Kč s DPH



IV. Na KD bylo projednáno (nové úkoly):

- 4/1 Zhotovitel provedl ve staničení km 7,200 – 8,300 (místa celoplošných sanací) kontrolní zkoušky, za účelem ověření hodnot Edef2 na stávající konstrukci, ve zkušebních polích, včetně prokázání nutnosti výměny materiálu v oblasti aktivní zóny, v oblasti parapláně. Jednotlivá pole byla provedena v souladu s projektovou dokumentací stavby. Vzhledem k materiálu v oblasti parapláně a zřejmě vysoké hladině spodní vody dosahujeme nevyhovujících výsledků Edef2. Ve snaze dosáhnout lepších výsledků jsme provedli zahloubení sanace pod úroveň parapláně, ale zvýšení hloubky naopak stav zhoršuje. IG průzkum konstatuje, že ustálená hladina spodní vody je v úrovni cca -1,9m. Po konzultaci s projektantem, další zahloubení v tomto případě není vhodné. Zhotovitel se snažil navrhnout dvě řešení. První řešení spočívalo ve zlepšení materiálů za použití hydraulických pojiv (technologie vápnění zemin) a druhou variantu vytvoření „roznášecí vrstvy“, která zajistí dosažení požadovaných parametrů. Z provedených sond v úrovni aktivní zóny a parapláně vyplývá, že z důvodu výskytu materiálů o zrnitosti 300mm a vyšší není technologie úpravy hydraulickými pojivy možná. Z tohoto důvodu zhotovitel předkládá správci stavby technické řešení „Provedení roznášecí vrstvy ŠCM“ v tl. 200mm. Dochází k založení položky v souladu s OTSKP 2019 a zároveň k odpočtu položky „VOZOVKOVÉ VRSTVY ZE ŠTĚRKODRTI TL. DO 200MM ŠDA 0/32 GN“. Tento podklad bude sloužit k ZL2.
- 4/2 Výstavba chodníků Města bude realizována dle PD od firmy PROXION a stavebního povolení. V době soutěže tato skutečnost nebyla známa. Stavba společně s projektantem komunikace shrnou a ocení změny související s touto PD chodníků. Termín do příštího KD.
- 4/3 Před prováděním prací v korytu řeky byl proveden výlov mihulí a vranky, vše dle rozhodnutí CHKO

V. Kontrola kvality:

Zpráva za uplynulé období: je plněno v dobré kvalitě

VI. Zápis koordinátora BOZP na staveništi:

Zhotovitel převzal Plán BOZP na staveništi a oznámení pro OIP s těmito dokumenty byl seznámen a bude s ním seznamovat zaměstnance nebo subdodavatele před vstupem a zahájením prací na staveništi, v příloze Plánu BOZP bude zhotovitel prokazatelně dokládat podpisy dotčených osob v průběhu stavby. Při veškerých stavebních činnostech, s přihlédnutím k charakteru prací a místním podmínkám, je nutno dodržovat bezpečnost práce a Plán BOZP na staveništi. Pozornost je nutné věnovat používání osobních ochranných pomůcek všech pracovníků stavby i účastníků KD (výstražné vesty, ochranné přilby, atd.), tak jako i bezpečnostním postupům a předpisům s používanou mechanizací. Zároveň je nutno aby zhotovitel zajistil vstupy na staveniště, kde bude informace o zakazech. Průchod stavbou nebo podél staveniště musí být zajištěn řádným oplocením, lávkami pro bezpečné přechody, aby nikdo neoprávněný nevstoupil do prostoru stavby. Zhotovitelé si předají informace o rizicích, Plány BOZP a harmonogramy postupu prací, aby nedošlo ke kolizi při souběžných pracích, které by byly nebezpečné.



Zhotovitel má povinnost informovat investora, koordinátora a technický dozor o nových subdodavatelích včas před zahájením těchto prací. Investor, prostřednictvím technického dozoru a koordinátora musí subdodavatel dříve schválit a následně oznámit aktualizaci na OIP. O změnách v HMG bude zhotovitel také informovat KOO BOZP a TDS. Musí být zajištěn bezpečný přístup k nemovitostem podél rekonstrukce. Zároveň přístup techniky složek IZS.

Koordinátor BOZP na staveništi upozornil zhotovitele na řádné označení staveniště. Toto zajištění staveniště je nutné denně kontrolovat (výstražné tabulky, bezpečný pohyb chodců, atd.).
Byla provedena kontrola staveniště – bez zásadních připomínek.

VII. Připomínky a stanoviska, ostatní:

VIII. Závěr:

Příští kontrolní den je plánován 28.4.2020 ve 12,30 na stavbě – parkoviště u koupaliště

14.4.2020

Za správce stavby a TDS, koordinátora BOZP, hlavního inženýra stavby :

Ing. Jiří Koutník:

Za asistenta TDS:

Ing. Irena Vaněčková:

Za koordinátora BOZP:

Petr Vaněček

Petr Vaněček
KOORDINÁTOR
dle zák. č. 309/2008 Sb.
osvědčení č. KARO/0126032010

Za zhotovitele stavby:

Marek Buřval:

Za autorský dozor stavby:

Ing. Lukáš Buriánek:

Přílohy k zápisu:

Prezenční listina

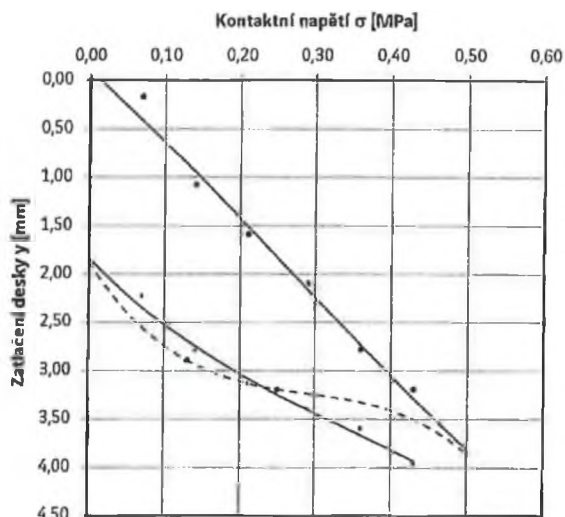
PROTOKOL O STATICKÉ ZATĚŽOVACÍ ZKOUŠCE

strana 1/1

 číslo: **324/Z/20**
ZÁKAZNÍK: EUROVIA CS, a.s., závod Čechy východ, Piletická 498, 503 41 Hradec Králové, p. Marek Buřval

DATUM ZKOUŠKY: 01.04.2020	STAVBA: III/301110 Teplíce n. Metují - Adršpach, ETAPA 01 OBJEKT: SO 101 komunikace ZKOUŠENÁ KONSTRUKCE: podkladní vrstva STANIČENÍ: km 8,300 LP (0,8m od hrany vozovky) UMÍSTĚNÍ ZKOUŠKY: po sejmutí asf. vrstev	MATERIÁL: ŠD 0/63 POČASÍ, TEPLOTA: polojasno 12°C Č. VZ. U ZÁKAZNÍKA: ---
---	---	---

Bod číslo	Fáze zkoušky	Kontaktní napětí:	Zatlačení desky
		σ [MPa]	y [mm]
1	První zatěžovací cyklus	0,00	0,00
2		0,07	0,17
3		0,14	1,08
4		0,21	1,59
5		0,29	2,10
6		0,36	2,78
7		0,43	3,19
8		0,50	3,86
9	Odlehčení	0,25	3,19
10		0,13	2,89
11		0,00	1,88
12	Druhý zatěžovací cyklus	0,00	1,88
13		0,07	2,23
14		0,14	2,79
15		0,21	3,13
16		0,29	3,40
17		0,36	3,60
18		0,43	3,96



zatěžovací větev		1.	2.
σ_{max}	[MPa]	0,50	0,43
a_1	[mm/MPa]	9,727	6,747
a_2	[mm/MPa]	-2,764	-4,660
E_{def}	[MPa]	27,0	47,4
E_{def2} / E_{def1}		1,76	

použité zkušební zařízení: statická zatěžovací deska fy Infratest

způsob zkoušení: ČSN 72 1006 /přiloha A/

prohlášení: Bez písemného souhlasu laboratoře nesmí být protokol reprodukován jinak než celý.

Výsledky zkoušky platí pouze pro zkoušené místo.

zkoušku provedl: Jan Šolín

protokol kontroloval: Slavomír Cucyk

datum vyhotovení: 03.04.2020

protokol schválil: Slavomír Cucyk

vedoucí laboratoře



Laboratoř Čechy východ, Piletická 498, 503 41 Hradec Králové, Tel.: +420 495 859 603

pracoviště Hradec Králové

VIALAB CZ s.r.o., Národní 138/10, 110 00 Praha 1, IČ: 61250210, DIČ: CZ61250210, Tel.: +420 224 952 222, Fax: +420 224 951 428

Městský soud v Praze oddíl C, vložka 28988, dne 13.6.1994, Komerční banka, číslo účtu: 0141830196/0100

PROTOKOL O STATICKÉ ZATĚŽOVACÍ ZKOUŠCE

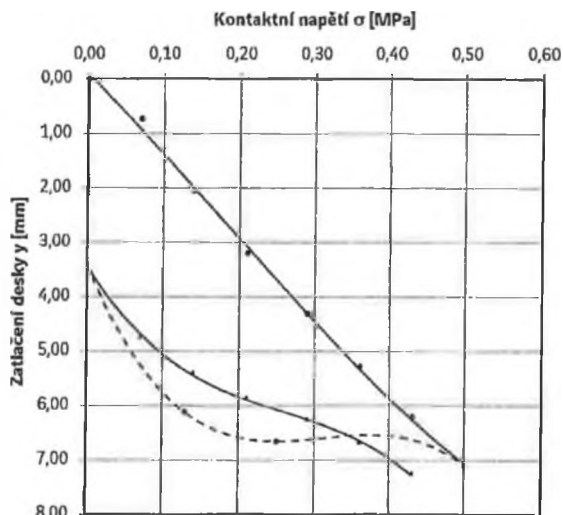
strana 1/1

číslo: **325/Z/20**

ZÁKAZNÍK: EUROVIA CS, a.s., závod Čechy východ, Piletická 498, 503 41 Hradec Králové, p. Marek Buřval

DATUM ZKOUŠKY:	STAVBA: III/301110 Teplice n. Metují - Adršpach, ETAPA 01	MATERIÁL: Jemnozrnná zemina
01.04.2020	OBJEKT: SO 101 komunikace	POČASÍ, TEPLOTA: polojasno 12°C
	ZKOUŠENÁ KONSTRUKCE: pláň	Č. VZ. U ZÁKAZNÍKA: ---
	STANIČENÍ: km 8,300 LP (0,8m od hrany vozovky)	
	UMÍSTĚNÍ ZKOUŠKY: kopaná sonda	

Bod číslo	Fáze zkoušky	Kontaktní napětí:	Zatlačení desky
		σ [MPa]	y [mm]
1	První zatěžovací cyklus	0,00	0,00
2		0,07	0,73
3		0,14	2,05
4		0,21	3,20
5		0,29	4,30
6		0,36	5,28
7		0,43	6,20
8		0,50	7,10
9	Odlehčení	0,25	6,65
10		0,13	6,12
11		0,00	3,40
12	Druhý zatěžovací cyklus	0,00	3,40
13		0,07	4,75
14		0,14	5,40
15		0,21	5,85
16		0,29	6,25
17		0,36	6,68
18		0,43	7,25



zatěžovací větev		1.	2.
σ_{max}	[MPa]	0,50	0,43
a_1	[mm/MPa]	18,842	13,311
a_2	[mm/MPa]	-7,453	-12,265
E_{def}	[MPa]	14,9	28,0
E_{def2} / E_{def1}		1,88	

použitá zkušební zařízení: statická zatěžovací deska fy Infratest

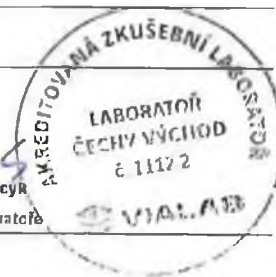
způsob zkoušení: ČSN 72 1006 / příloha A/

prohlášení: Bez písemného souhlasu laboratoře nesmí být protokol reprodukován jinak než celý.

Výsledky zkoušky platí pouze pro zkoušené místo.

zkoušku provedl: Jan Šolín
 protokol kontroloval: Slavomír Čučyř
 datum vyhotovení: 03.04.2020

protokol schválil: Slavomír Čučyř
 vedoucí laboratoře



Laboratoř Čechy východ, Piletická 498, 503 41 Hradec Králové, Tel.: +420 495 859 603

pracoviště Hradec Králové

VIALAB CZ s.r.o., Národní 138/10, 110 00 Praha 1, IČ: 61250210, DIČ: C261250210, Tel.: +420 224 952 222, Fax: +420 224 951 428

Městský soud v Praze oddíl C, vložka 28588, dne 13.6.1994, Komerční banka, číslo účtu: 034180398/0100

PROTOKOL O STATICKÉ ZATĚŽOVACÍ ZKOUŠCE

strana 1/1

 číslo: **427/Z/20**
ZÁKAZNÍK: EUROVIA CS, a.s., závod Čechy východ, Piletická 498, 503 41 Hradec Králové, p. Marek Buřval

DATUM ZKOUŠKY:

08.04.2020

STAVBA: III/301110 Teplice n. Metují - Adršpach, ETAPA 01

OBJEKT: SO 101 komunikace

ZKOUŠENÁ KONSTRUKCE: celoplošná sanice - pláň

STANIČENÍ: km 8,160 PP

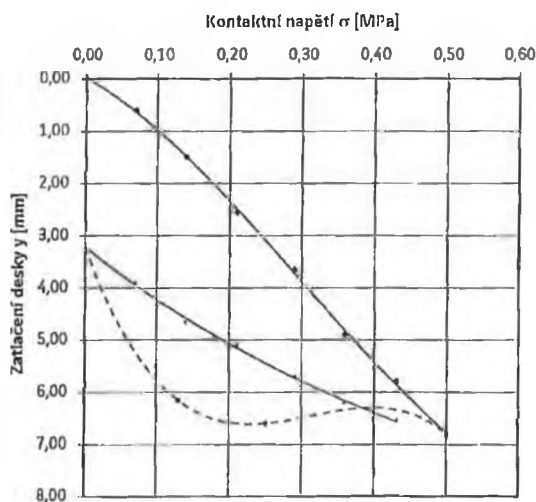
UMÍSTĚNÍ ZKOUŠKY: sanice AZ (mocnost vrstvy 0,5m)

MATERIÁL: kamenitá sypanina

POČASÍ, TEPLOTA: jasno 14°C

Č. VZ. U ZÁKAZNÍKA: ---

Bod číslo	Fáze zkoušky	Kontaktní napětí:	Zatlačení desky
		σ [MPa]	y [mm]
1		0,00	0,00
2		0,07	0,60
3		0,14	1,50
4	První zatěžovací cyklus	0,21	2,55
5		0,29	3,65
6		0,36	4,90
7		0,43	5,80
8		0,50	6,80
9		0,25	6,60
10	Odlehčení	0,13	6,15
11		0,00	3,22
12		0,00	3,22
13		0,07	3,90
14	Druhý zatěžovací cyklus	0,14	4,65
15		0,21	5,10
16		0,29	5,70
17		0,36	6,20
18		0,43	6,55



zatěžovací větev		1.	2.
σ max	[MPa]	0,50	0,43
a_1	[mm/MPa]	14,165	10,503
a_2	[mm/MPa]	0,815	-6,419
E_{def}	[MPa]	15,4	29,1
E_{def2} / E_{def1}		1,88	

použité zkušební zařízení: statická zatěžovací deska fy Infratest

způsob zkoušení: ČSN 72 1006 / příloha A/

prohlášení: Bez písemného souhlasu laboratoře nesmí být protokol reprodukován jinak než celý.

Výsledky zkoušky platí pouze pro zkoušené místo.

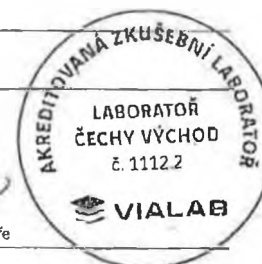
zkoušku provedl: Jan Šolín

protokol kontroloval: Slavomír Čučyř

datum vyhotovení: 15.04.2020

protokol schválil: Slavomír Čučyř

vedoucí laboratoře



Laboratoř Čechy východ, Piletická 498, 503 41 Hradec Králové, Tel.: +420 495 859 603

pracoviště Hradec Králové

VIALAB CZ s.r.o., Národní 138/10, 110 00 Praha 1, IČ: 61250210, DIČ: CZ61250210, Tel.: +420 224 952 222, Fax: +420 224 951 428

Městský soud v Praze oddělení C, vložka 26568, dne 13.6.1994, Komerční banka, číslo účtu: 0141800168/0100

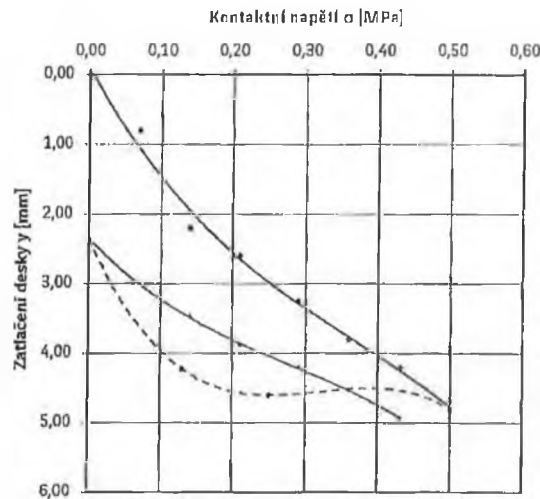
PROTOKOL O STATICKÉ ZATĚŽOVACÍ ZKOUŠCE

strana 1/1

 číslo: **430/Z/20**
ZÁKAZNÍK: EUROVIA CS, a.s., závod Čechy východ, Piletická 498, 503 41 Hradec Králové, p. Marek Buřval

DATUM ZKOUŠKY: 08.04.2020	STAVBA: III/301110 Teplice n. Mtotujř - Adřpach, ETAPA 01	MATERIÁL: kamenitá sypanina
	OBJEKT: SO 101 komunikace	POČASÍ, TEPLOTA: Jasno 14°C
	ZKOUŠENÁ KONSTRUKCE: celoplošná sanice - pláň	Č. VZ. U ZÁKAZNÍKA: ---
	STANIČENÍ: km 8,100 PP	
	UMÍSTĚNÍ ZKOUŠKY: sanace AZ (mocnost vrstvy 0,5m+0,3m)	

Bod číslo	Fáze zkoušky	Kontaktní napětí:	
		σ [MPa]	Zatlačení desky y [mm]
1	První zatěžovací cyklus	0,00	0,00
2		0,07	0,80
3		0,14	2,20
4		0,21	2,60
5		0,29	3,25
6		0,36	3,80
7		0,43	4,20
8		0,50	4,80
9	Odlehčení	0,25	4,60
10		0,13	4,22
11		0,00	2,35
12	Druhý zatěžovací cyklus	0,00	2,35
13		0,07	3,00
14		0,14	3,47
15		0,21	3,88
16		0,29	4,20
17		0,36	4,53
18		0,43	4,93



zatěžovací větev		1.	2.
σ_{max}	[MPa]	0,50	0,43
a_1	[mm/MPa]	13,846	7,958
a_2	[mm/MPa]	-9,370	-5,246
E_{def}	[MPa]	24,6	39,5
E_{def2} / E_{def1}		1,61	

 použité zkušební zařízení: **statická zatěžovací deska fy Infratest**

 způsob zkoušení: **ČSN 72 1006 / příloha A/**

 prohlášení: **Bez písemného souhlasu laboratoře nesmí být protokol reprodukován jinak než celý.**

Výsledky zkoušky platí pouze pro zkoušené místo.

 zkoušku provedl: **Jan Šolřn**
 protokol kontroloval: **Slavomřř Cucyk**
 datum vyhotovení: **15.04.2020**

 protokol schválil: **Slavomřř Cucyk**
 vedoucí laboratoře


Laboratoř Čechy východ, Piletická 498, 503 41 Hradec Králové, Tel.: +420 495 859 603

pracoviště Hradec Králové

VIALAB CZ s.r.o., Národní 136/10, 110 00 Praha 1, IČ: 61250210, DIČ: C261250210, Tel.: +420 224952 222, Fax: +420 224951 428

Městský soud v Praze oddělení C, vložka 2898E, řízení 53.6.1594, Komerční banka, číslo účtu: 0141030166/0300

**SOUPIS PRACÍ**

Stavba: 34140 III/30110 Teplice nad Metují - Adršpach (EUROVIA)

Objekt: ETAPA 01 KM 7,202 - KM 8,670

Rozpočet: SO 101.01 Komunikace

Objednavatel:

Zhotovitel dokumentace:

Zhotovitel:

Základní cena: 12 177 190,15 Kč

Cena celková: 14 093 819,15 Kč

DPH: 2 959 702,02 Kč

Cena s daní: 17 053 521,17 Kč

Měrné jednotky:

Počet měrných jednotek: 1,00

Náklad na měrnou jednotku: 14 093 819,15 Kč

Vypracoval zadání:

Vypracoval nabídku:

Datum zadání:

Datum vypracování nabídky:



POLOŽKY SOUPISU PRACÍ

Stavba: 34140 III/30110 Teplice nad Metují - Adršpach (EUROVIA)
 Objekt: ETAPA 01 KM 7,202 - KM 8,670
 Rozpočet: SO 101.01 Komunikace

Poř.č.	Položka	Typ	Název	MJ	Počet MJ	J.cena	Celkem
0			Všeobecné konstrukce a práce				
36	014121		POPLATKY ZA SKLÁDKU TYP S-OO (OSTATNÍ ODPAD) (ODKOP PRO SPOD STAVBU SILNIC A ŽELEZNIC TŘ I ODVOZ NA SKLÁDKU DODAVATELE) + (ODKOP PRO SPOD STAVBU SILNIC A ŽELEZNIC TŘ II ODVOZ NA SKLÁDKU DODAVATELE) 2089,83+46,61=2 136,44 [A] Technická specifikace: zahrnuje veškeré poplatky provozovateli skládky související s uložením odpadu na skládce.	M3	2 136,44		
0			Všeobecné konstrukce a práce				411 478,34
1			Zemní práce				
1	123738		ODKOP PRO SPOD STAVBU SILNIC A ŽELEZNIC TŘ. I, ODVOZ NA SKLÁDKU DODAVATELE výkop pro rozšíření komunikace a obruby viz. příloha bilance zemních prací vpravo: (7470-7340)*1,6*0,55=114,40 [A] (7620-7470)*3,4*0,55=280,50 [B] (7690-7620)*2,75*0,55=105,88 [C] (8200-7690)*1,5*0,55=420,75 [D] (8360-8200)*2,0*0,55=176,00 [E] (8530-8360)*1,7*0,55=158,95 [F] (8570-8500)*1,6*0,55=61,60 [G] nástupiště BUS: 17,2*0,55=9,46 [H] vlevo: (7460-7350)*1,4*0,55=84,70 [I] (7850-7460)*1,0*0,55=214,50 [J] (8350-7850)*1,5*0,55=412,50 [K] (8470-8350)*0,60*0,55=39,60 [L] (8540-8500)*0,5*0,55=11,00 [M] Celkem: A+B+C+D+E+F+G+H+I+J+K+L+M=2 089,84 [N] Technická specifikace: - vodorovná a svislá doprava, přemístění, přeložení, manipulace s výkopkem - kompletní provedení vykopávky nezapažené i zapažené - ošetření výkopiště po celou dobu práce v něm vč. klimatických opatření	M3	2 089,84		



POLOŽKY SOUPISU PRACÍ

Stavba:	34140 III/30110 Teplice nad Metují - Adršpach (EUROVIA)
Objekt:	ETAPA 01 KM 7,202 - KM 8,670
Rozpočet:	SO 101.01 Komunikace

Poř.č.	Položka	Typ	Název	MJ	Počet MJ	J.cena	Celkem
			<ul style="list-style-type: none"> - ztížení vykopávek v blízkosti podzemního vedení, konstrukcí a objektů vč. jejich dočasného zajištění - ztížení pod vodou, v okolí výbušnin, ve stísněných prostorech a pod. - příplatek za lepivost - těžení po vrstvách, pásech a po jiných nutných částech (figurách) - čerpání vody vč. čerpacích jímek, potrubí a pohotovostní čerpací soupravy (viz ustanovení k pol. 1151,2) - potřebné snížení hladiny podzemní vody - těžení a rozpojování jednotlivých balvanů - vytažování a nošení výkopku - svahování a přesvah. svahů do konečného tvaru, výměna hornin v podloží a v pláni znehodnocené klimatickými vlivy - eventuelně nutné druhotné rozpojení odstřelené horniny - ruční vykopávky, odstranění kořenů a napadávek - pažení, vzepření a rozepření vč. přepažování - hradicí a štětové stěny dočasné (adekvátně platí ustanovení k pol. 1151,2) - úpravu, ochranu a očištění dna, základové spáry, stěn a svahů - zhutnění podloží, případně i svahů vč. svahování - zřízení stupňů v podloží a lavic na svazích, není-li pro tyto práce zřízena samostatná položka - udržování výkopiště a jeho ochrana proti vodě - odvedení nebo obvedení vody v okolí výkopiště a ve výkopišti - třídění výkopku - veškeré pomocné konstrukce umožňující provedení vykopávky (příjezdy, sjezdy, nájezdy, lešení, podpěr. konstr., přemostění, zpevněné plochy, zakrytí a pod.) 				
2	123838		<p>ODKOP PRO SPOD STAVBU SILNIC A ŽELEZNIC TŘ. II, ODVOZ NA SKLÁDKU DODAVATELE</p> <p>výkop pro rozšíření komunikace a obruby viz. příloha bilance zemních prací (7315-7202)*0,75*0,55=46,61 [A]</p> <p>Technická specifikace: - vodorovná a svislá doprava, přemístění, přeložení, manipulace s výkopkem - kompletní provedení vykopávky nezapažené i zapažené - ošetření výkopiště po celou dobu práce v něm vč. klimatických opatření - ztížení vykopávek v blízkosti podzemního vedení, konstrukcí a objektů vč. jejich dočasného zajištění - ztížení pod vodou, v okolí výbušnin, ve stísněných prostorech a pod.</p>	M3	46,61		



POLOŽKY SOUPISU PRACÍ

Stavba: 34140 III/30110 Teplice nad Metují - Adršpach (EUROVIA)
 Objekt: ETAPA 01 KM 7,202 - KM 8,670
 Rozpočet: SO 101.01 Komunikace

Poř.č.	Položka	Typ	Název	MJ	Počet MJ	J.cena	Celkem
			<ul style="list-style-type: none"> - příplatek za lepivost - těžení po vrstvách, pásech a po jiných nutných částech (figurách) - čerpání vody vč. čerpacích jímek, potrubí a pohotovostní čerpací soupravy (viz ustanovení k pol. 1151,2) - potřebné snížení hladiny podzemní vody - těžení a rozpojování jednotlivých balvanů - vytažování a nošení výkopku - svahování a přesvah. svahů do konečného tvaru, výměna hornin v podloží a v pláni znehodnocené klimatickými vlivy - eventuelně nutné druhotné rozpojení odstřelené horniny - ruční vykopávky, odstranění kořenů a napadávek - pažení, vzepření a rozepření vč. přepažování - hradící a štětové stěny dočasné (adekvátně platí ustanovení k pol. 1151,2) - úpravu, ochranu a očištění dna, základové spáry, stěn a svahů - zhutnění podloží, případně i svahů vč. svahování - zřízení stupňů v podloží a lavic na svazích, není-li pro tyto práce zřízena samostatná položka - udržování výkopiště a jeho ochrana proti vodě - odvedení nebo obvedení vody v okolí výkopiště a ve výkopišti - třídění výkopku - veškeré pomocné konstrukce umožňující provedení vykopávky (příjezdy, sjezdy, nájezdy, lešení, podpěr. konstr., přemostění, zpevněné plochy, zakrytí a pod.) 				
3	173103		ZEMNÍ KRAJNICE A DOSYPÁVKY SE ZHUT DO 100% PS (9670-7202)*0.08=197,44 [L] LEVÁ STRANA (9670-7202)*0.08=197,44 [M] Celkem: L+M=394,88 [N]	M3	394,88		
		Technická specifikace:	Položka konstrukce ze zemin zahrnuje zejména: <ul style="list-style-type: none"> - kompletní provedení zemní konstrukce vč. výběru a dodání vhodného materiálu - nákup materiálu dle zadávací dokumentace - úprava ukládaného materiálu vlhčením, tříděním, promícháním nebo vysoušením, příp. jiné úpravy za účelem zlepšení jeho mech. vlastností - hutnění i různé míry hutnění - ošetření úložiště po celou dobu práce v něm vč. klimatických opatření - ztížení v okolí vedení, konstrukcí a objektů a jejich dočasné zajištění - ztížení provádění vč. hutnění ve ztížených podmínkách a stísněných prostorech 				



POLOŽKY SOUPISU PRACÍ

Stavba: 34140 III/30110 Teplice nad Metují - Adršpach (EUROVIA)
 Objekt: ETAPA 01 KM 7,202 - KM 8,670
 Rozpočet: SO 101.01 Komunikace

Poř.č.	Položka	Typ	Název	MJ	Počet MJ	J.cena	Celkem
			<ul style="list-style-type: none"> - ztížené ukládání sypaniny pod vodu - ukládání po vrstvách a po jiných nutných částech (figurách) vč. dosypávek - spouštění a nošení materiálu - výměna částí zemní konstrukce znehodnocené klimatickými vlivy - ruční hutnění a výplň jam a prohlubní v podloží - úprava, očištění a ochrana případně zhutnění podloží a svahů - svahování, hutnění a uzavírání povrchů svahů - zřízení lavic na svazích a zásyp rýh - udržování úložiště a jeho ochrana proti vodě - odvedení nebo obvedení vody v okolí úložiště a v úložišti - veškeré pomocné konstrukce umožňující provedení zemní konstrukce (příjezdy, sjezdy, nájezdy, lešení, podpěrné konstrukce, přemostění, zpevněné plochy, zakrytí a pod.) 				
22	17581		<p>OBSYP POTRUBÍ A OBJEKTŮ Z NAKUPOVANÝCH MATERIÁLŮ</p> <p>6*0,5=3,00 [A]</p> <p>Technická specifikace: Položka zahrnuje:</p> <ul style="list-style-type: none"> - kompletní provedení zemní konstrukce vč. výběru vhodného materiálu - nákup materiálu dle zadávací dokumentace - úprava ukládaného materiálu vlhčením, tříděním, promícháním nebo vysoušením, příp. jiné úpravy za účelem zlepšení jeho mech. vlastností - hutnění i různé míry hutnění - ošetření úložiště po celou dobu práce v něm vč. klimatických opatření - ztížení v okolí vedení, konstrukcí a objektů a jejich dočasné zajištění - ztížení provádění vč. hutnění ve ztížených podmínkách a stísněných prostorech - ztížené ukládání sypaniny pod vodu - ukládání po vrstvách a po jiných nutných částech (figurách) vč. dosypávek - spouštění a nošení materiálu - výměna částí zemní konstrukce znehodnocené klimatickými vlivy - ruční hutnění a výplň jam a prohlubní v podloží - úprava, očištění a ochrana případně zhutnění podloží a svahů - svahování, hutnění a uzavírání povrchů svahů - zřízení lavic na svazích a zásyp rýh - udržování úložiště a jeho ochrana proti vodě 	M3	3,00		



POLOŽKY SOUPISU PRACÍ

Stavba: 34140 III/30110 Teplice nad Metují - Adršpach (EUROVIA)
 Objekt: ETAPA 01 KM 7,202 - KM 8,670
 Rozpočet: SO 101.01 Komunikace

Poř.č.	Položka	Typ	Název	MJ	Počet MJ	J.cena	Celkem
			- odvedení nebo obvedení vody v okolí úložiště a v úložišti - veškeré pomocné konstrukce umožňující provedení zemní konstrukce (příjezdy, sjezdy, nájezdy, lešení, podpěrné konstrukce, přemostění, zpevněné plochy, zakrytí a pod.) - případné prohození nebo třídění materiálu.				
35	18110		ÚPRAVA PLÁNĚ SE ZHUTNĚNÍM V HORNINĚ TŘ. I Konstrukce A :(Plocha kom. od stanič. 7,332 do 8,200 je 5241m2) 5241=5 241,00 [A] Kraje:(šířka vpravo+ vlevo)*vzdálenost (1,5+1,5)*(7540-7332)=624,00 [B] Kraje: (1,2+1,5)*(7725-7540)=499,50 [C] Kraje: (1,2+1,5)*(7790-7725)=175,50 [D] Kraje: (1,2+1,5)*(8130-7790)=918,00 [E] Kraje: (1,2+1,5)*(8200-8130)=189,00 [F] Dále rozšíření od staničení 8,2 , kde je OŽK. PRAVÁ STRANA (8360-8200)*1,5=240,00 [G] (8530-8360)*3=510,00 [H] (8570-8530)*2,75=110,00 [I] (8671-8570)*1,5=101,00 [J] Bus záliv ve Skalním městě směr T. n. M.: 30=30,00 [K] LEVÁ STRANA (8670-8200)*1,45=681,50 [L] Bus záliv ve Skalním městě směr Bučnice: 31,5=918,00 [M] Celkem: A+B+C+D+E+F+G+H+I+J+K+L+M=10 237,50 [N]	M2	10 237,50		
			Technická specifikace: Veškeré práce jsou obsaženy v textu položky včetně vyrovnání výškových rozdílů. Míru zhutnění určuje projekt. -Včetně všech zkoušek požadovaných ČSN a TP, které jsou uvedeny v příloze C2.4 VZOROVÉ PŘÍČNÉ ŘEZY				
40	18120		ÚPRAVA PLÁNĚ SE ZHUTNĚNÍM V HORNINĚ TŘ. II (Plocha kom. do staničení 7,332 je 878 m2) 878=878,00 [C] Rozšíření: (0,5+1,5)*(7332-7202)=260,00 [B] Celkem: C+B=1 138,00 [D]	M2	1 138,00		
			Technická specifikace: položka zahrnuje úpravu pláně včetně vyrovnání výškových rozdílů. Míru zhutnění určuje projekt.				
4	18222		ROZPROSTŘENÍ ORNICE VE SVAHU V TL DO 0,15M	M2	2 622,00		



POLOŽKY SOUPISU PRACÍ

Stavba: 34140 III/30110 Teplice nad Metují - Adršpach (EUROVIA)
 Objekt: ETAPA 01 KM 7,202 - KM 8,670
 Rozpočet: SO 101.01 Komunikace

Poř.č.	Položka	Typ	Název	MJ	Počet MJ	J.cena	Celkem
			včetně nákupu				
			(8600-7200)*0,5=700,00 [A]				
			(8540-8200)*1,3=442,00 [B]				
			(8200-7460)*2=1 480,00 [C]				
			Celkem: A+B+C=2 622,00 [D]				
			Technická specifikace: veškeré práce jsou obsaženy v textu položky				
1		Zemní práce					848 116,45
2		Základy					
7	212035		TRATIVODY KOMPLET Z TRUB NEKOV DN DO 150MM, RÝHA TŘ I	M	1 910,00		
			Pravá				
			(8670-7502)=1 168,00 [A]				
			Levá				
			(7575-7332)=243,00 [B]				
			(8670-8171)=499,00 [C]				
			Celkem: A+B+C=1 910,00 [D]				
			Technická specifikace: Položka platí pro kompletní konstrukce trativodů a zahrnuje zejména:				
			- výkop, výplň, zásyp trativodu včetně dopravy, uložení přebytečného materiálu, dodávky vhodného materiálu pro výplň a zásyp				
			- zřízení spojovací vrstvy				
			- zřízení podkladu a lože trativodu z vhodného materiálu				
			- dodávka a uložení trativodu				
			- obsyp trativodu vhodným materiálem, případně vložení separační nebo drenážní vložky				
			- ukončení trativodu zaústěním do potrubí nebo vodoteče, případně vybudování ukončujícího objektu (kapličky) dle VL				
			Popisy prací zahrnují veškerý materiál, výrobky a polotovary, včetně mimostaveništní a vnitrostaveništní dopravy (rovněž přesuny), včetně naložení a složení, případně s uložení				
6	212036		TRATIVODY KOMPLET Z TRUB NEKOV DN DO 150MM, RÝHA TŘ II	M	260,00		
			Pravá				
			(7332-7202)=130,00 [A]				
			Levá				
			(7332-7202)=130,00 [B]				
			Celkem: A+B=260,00 [C]				



POLOŽKY SOUPISU PRACÍ

Stavba:	34140 III/30110 Teplice nad Metují - Adršpach (EUROVIA)
Objekt:	ETAPA 01 KM 7,202 - KM 8,670
Rozpočet:	SO 101.01 Komunikace

Poř.č.	Položka	Typ	Název	MJ	Počet MJ	J.cena	Celkem
			<p>Technická specifikace: Položka platí pro kompletní konstrukce trativodů a zahrnuje zejména:</p> <ul style="list-style-type: none"> - výkop, výplň, zásyp trativodu včetně dopravy, uložení přebytečného materiálu, dodávky vhodného materiálu pro výplň a zásyp - zřízení spojovací vrstvy - zřízení podkladu a lože trativodu z vhodného materiálu - dodávka a uložení trativodu - obsyp trativodu vhodným materiálem, případně vložení separační nebo drenážní vložky - ukončení trativodu zaústěním do potrubí nebo vodoteče, případně vybudování ukončujícího objektu (kapličky) dle VL <p>Popisy prací zahrnují veškerý materiál, výrobky a polotovary, včetně mimostaveništní a vnitrostaveništní dopravy (rovněž přesuny), včetně naložení a složení, případně s uložení</p>				
5	212045		<p>TRATIVODY KOMPLET Z TRUB NEKOV DN DO 200MM, RÝHA TŘ I</p> <p>Vsakovací drenáž.</p> <p>Pravá (7502-7337)=165,00 [A]</p> <p>Technická specifikace: Položka platí pro kompletní konstrukce trativodů a zahrnuje zejména:</p> <ul style="list-style-type: none"> - výkop, výplň, zásyp trativodu včetně dopravy, uložení přebytečného materiálu, dodávky vhodného materiálu pro výplň a zásyp - zřízení spojovací vrstvy - zřízení podkladu a lože trativodu z vhodného materiálu - dodávka a uložení trativodu - obsyp trativodu vhodným materiálem, případně vložení separační nebo drenážní vložky - ukončení trativodu zaústěním do potrubí nebo vodoteče, případně vybudování ukončujícího objektu (kapličky) dle VL <p>Popisy prací zahrnují veškerý materiál, výrobky a polotovary, včetně mimostaveništní a vnitrostaveništní dopravy (rovněž přesuny), včetně naložení a složení, případně s uložení</p>	M	165,00		
2		Základy					1 043 829,00
5		Komunikace					
8	56330		<p>VOZOVKOVÉ VRSTVY ZE ŠTĚRKODRTI</p> <p>Vyrovnávky na sjezdech:</p> <p>Technická specifikace: - dodání směsi, postřiku, nátěru, dlažeb nebo dílců v požadované kvalitě</p> <p>- očištění podkladu případně zřízení spojovací vrstvy</p>	M3	39,50		



POLOŽKY SOUPISU PRACÍ

Stavba: 34140 III/30110 Teplice nad Metují - Adršpach (EUROVIA)
Objekt: ETAPA 01 KM 7,202 - KM 8,670
Rozpočet: SO 101.01 Komunikace

Poř.č.	Položka	Typ	Název	MJ	Počet MJ	J.cena	Celkem
			- uložení směsi, dlažby nebo dílců a provedení nátěrů a postřiků dle předepsaného technologického předpisu - zřízení vrstvy bez rozlišení šířky, pokládání vrstvy po etapách, včetně pracovních spar a spojů - úpravu napojení, ukončení a těsnění podél obrubníků, dilatačních zařízení, odvodňovacích proužků, odvodňovačů, vpustí, šachet a pod., nestanoví-li zadávací dokumentace jinak - těsnění, tmelení a výplň spar a otvorů - úpravu dilatačních spar a povrchu vrstvy				
19	56333		VOZOVKOVÉ VRSTVY ZE ŠTĚRKODRTI TL. DO 150MM Nástupiště BUS v T. n. M. : 17,2=17,20 [A] Chodník v T. n. M. v šířce 1,0 m.: (7355-7202)=153,00 [B] Tato položka se bude čerpat jen pokud se před zahájením prací uskuteční výstavba chodníku města. Celkem: A+B=170,20 [C] Technická specifikace:	M2	170,20		
			- dodání směsi, postřiku, nátěru, dlažeb nebo dílců v požadované kvalitě - očištění podkladu případně zřízení spojovací vrstvy - uložení směsi, dlažby nebo dílců a provedení nátěrů a postřiků dle předepsaného technologického předpisu - zřízení vrstvy bez rozlišení šířky, pokládání vrstvy po etapách, včetně pracovních spar a spojů - úpravu napojení, ukončení a těsnění podél obrubníků, dilatačních zařízení, odvodňovacích proužků, odvodňovačů, vpustí, šachet a pod., nestanoví-li zadávací dokumentace jinak - těsnění, tmelení a výplň spar a otvorů - úpravu dilatačních spar a povrchu vrstvy -Včetně všech zkoušek požadovaných ČSN a TP, které jsou uvedeny v příloze C2.4 VZOROVÉ PŘÍČNÉ ŘEZY				
9	56334		VOZOVKOVÉ VRSTVY ZE ŠTĚRKODRTI TL. DO 200MM ŠDA 0/32 GN PRVNÍ VRSTVA: Konstrukce A : 6119=6 119,00 [A] Krajnice: (1+1,5)*(8200-7200)=2 500,00 [B] DRUHÁ VRSTVA: Konstrukce A : 6119=6 119,00 [C] Krajnice: (0,7+0,7)*(8200-7200)=1 400,00 [D] Celkem: A+B+C+D=16 138,00 [E]	M2	16 138,00		



POLOŽKY SOUPISU PRACÍ

Stavba: 34140 III/30110 Teplice nad Metují - Adršpach (EUROVIA)
Objekt: ETAPA 01 KM 7,202 - KM 8,670
Rozpočet: SO 101.01 Komunikace

Poř.č.	Položka	Typ	Název	MJ	Počet MJ	J.cena	Celkem
			Technická specifikace: - dodání směsi, postřiku, nátěru, dlažeb nebo dílců v požadované kvalitě - očištění podkladu případně zřízení spojovací vrstvy - uložení směsi, dlažby nebo dílců a provedení nátěrů a postřiků dle předepsaného technologického předpisu - zřízení vrstvy bez rozlišení šířky, pokládání vrstvy po etapách, včetně pracovních spar a spojů - úpravu napojení, ukončení a těsnění podél obrubníků, dilatačních zařízení, odvodňovacích proužků, odvodňovačů, vpustí, šachet a pod., nestanoví-li zadávací dokumentace jinak - těsnění, tmelení a výplň spar a otvorů - úpravu dilatačních spar a povrchu vrstvy -Včetně všech zkoušek požadovaných ČSN a TP, které jsou uvedeny v příloze C2.4 VZOROVÉ PŘÍČNÉ ŘEZY				
	ZBV:	ZL_2	ŠCM -7150=-7 150,00 [A]		-7 150,00		
				aktuální množství	8 988,00		
23	56424		VOZOVKOVÉ VRSTVY Z VIBROCEMU TL. DO 200MM	M2	0,00		
			Technická specifikace: - dodání směsi v požadované kvalitě - očištění podkladu - uložení směsi dle předepsaného technologického předpisu a zhutnění vrstvy v předepsané tloušťce - zřízení vrstvy bez rozlišení šířky, pokládání vrstvy po etapách, včetně pracovních spar a spojů - úpravu napojení, ukončení - úpravu dilatačních spar včetně předepsané výztuže - nezahrnuje postřiky, nátěry - nezahrnuje úpravu povrchu krytu				
	ZBV:	ZL_2	ŠCM Staničení km 7,200 - 8,300 1100*6,5=7 150,00 [A]		7 150,00		



POLOŽKY SOUPISU PRACÍ

Stavba: 34140 III/30110 Teplice nad Metují - Adršpach (EUROVIA)
 Objekt: ETAPA 01 KM 7,202 - KM 8,670
 Rozpočet: SO 101.01 Komunikace

Poř.č.	Položka	Typ	Název	MJ	Počet MJ	J.cena	Celkem
			aktuální množství		7 150,00		
23	56932		ZPEVNĚNÍ KRAJNIC ZE ŠTĚRKODRTI TL. DO 100MM Prává strana: (8360-7505)*0,75=641,25 [A] Levá strana: (8545-7456)*0,75=816,75 [B] Celkem: A+B=1 458,00 [C] Technická specifikace: - dodání směsi, postřiku, nátěru, dlažeb nebo dílců v požadované kvalitě - očištění podkladu případně zřízení spojovací vrstvy - uložení směsi, dlažby nebo dílců a provedení nátěrů a postřiků dle předepsaného technologického předpisu - zřízení vrstvy bez rozlišení šířky, pokládání vrstvy po etapách, včetně pracovních spar a spojů - úpravu napojení, ukončení a těsnění podél obrubníků, dilatačních zařízení, odvodňovacích proužků, odvodňovačů, vpustí, šachet a pod., nestanoví-li zadávací dokumentace jinak - těsnění, tmelení a výplň spar a otvorů - úpravu dilatačních spar a povrchu vrstvy	M2	1 458,00		
11	572212		SPOJOVACÍ POSTŘÍK Z MODIFIK ASFALTU DO 0,5KG/M2 PRVNÍ VRSTVA (0,4KG/M2) Konstrukce A : 6119 =6 119,00 [A] Okraje: ((8200-7200) *0,32*2)=640,00 [B] Konstrukce B : 1705=1 705,00 [C] Okraje: ((8510-8200)*0,32*2)=198,40 [D] DRUHÁ VRSTVA (0,2KG/M2) Konstrukce A : 6119 =6 119,00 [F] Okraje: ((8200-7200) *0,16*2)=320,00 [G] Konstrukce B : 1705=1 705,00 [H] Okraje: ((8510-8200)*0,16*2)=99,20 [I] Konstrukce C : 941=941,00 [J] Okraje: ((8670-8510)*0,16*2)=51,20 [K] Sjezdy: 46,5=46,50 [L] Celkem: A+B+C+D+F+G+H+I+J+K+L=17 944,30 [M] Technická specifikace: - dodání směsi, postřiku, nátěru, dlažeb nebo dílců v požadované kvalitě - očištění podkladu případně zřízení spojovací vrstvy - uložení směsi, dlažby nebo dílců a provedení nátěrů a postřiků dle předepsaného technologického předpisu	M2	17 944,30		



POLOŽKY SOUPISU PRACÍ

Stavba: 34140 III/30110 Teplice nad Metují - Adršpach (EUROVIA)
 Objekt: ETAPA 01 KM 7,202 - KM 8,670
 Rozpočet: SO 101.01 Komunikace

Poř.č.	Položka	Typ	Název	MJ	Počet MJ	J.cena	Celkem
			<ul style="list-style-type: none"> - zřízení vrstvy bez rozlišení šířky, pokládání vrstvy po etapách, včetně pracovních spar a spojů - úpravu napojení, ukončení a těsnění podél obrubníků, dilatačních zařízení, odvodňovacích proužků, odvodňovačů, vpustí, šachet a pod., nestanoví-li zadávací dokumentace jinak - těsnění, tmelení a výplň spar a otvorů - úpravu dilatačních spar a povrchu vrstvy -Včetně všech zkoušek požadovaných ČSN a TP, které jsou uvedeny v příloze C2.4 VZOROVÉ PŘÍČNÉ ŘEZY 				
6	57473		VOZOVKOVÉ VÝZTUŽNÉ VRSTVY ZE SÍTÍ geokompozit pro vystužování asfalt. povrchů Viz. příloha C2.4 VZOROVÉ PRICNE REZY v místech dilatačních spar $43*(2+2)=172,00$ [A]	M2	172,00		
			Technická specifikace: <ul style="list-style-type: none"> - dodání směsi, postřiku, nátěru, dlažeb nebo dílců v požadované kvalitě - očištění podkladu případně zřízení spojovací vrstvy - uložení směsi, dlažby nebo dílců a provedení nátěrů a postřiků dle předepsaného technologického předpisu - zřízení vrstvy bez rozlišení šířky, pokládání vrstvy po etapách, včetně pracovních spar a spojů - úpravu napojení, ukončení a těsnění podél obrubníků, dilatačních zařízení, odvodňovacích proužků, odvodňovačů, vpustí, šachet a pod., nestanoví-li zadávací dokumentace jinak - těsnění, tmelení a výplň spar a otvorů - úpravu dilatačních spar a povrchu vrstvy 				
13	574A33		ASFALTOVÝ BETON PRO OBRUSNÉ VRSTVY ACO 11 TL. 40MM Konstrukce A : $6119=6\ 119,00$ [A] $((8200-7200)*0,03*2)=60,00$ [B] Konstrukce B : $1705=1\ 705,00$ [C] Okraje: $((8510-8200)*0,03*2)=18,60$ [D] Konstrukce C : $941=941,00$ [E] Okraje: $((8670-8510)*0,03*2)=9,60$ [F] Sjezdy: $128=128,00$ [G] Celkem: $A+B+C+D+E+F+G=8\ 981,20$ [H]	M2	8 981,20		
			Technická specifikace: <ul style="list-style-type: none"> - dodání směsi v požadované kvalitě - očištění podkladu - uložení směsi dle předepsaného technologického předpisu, zhutnění vrstvy v předepsané tloušťce 				



POLOŽKY SOUPISU PRACÍ

Stavba: 34140 III/30110 Teplice nad Metují - Adršpach (EUROVIA)
Objekt: ETAPA 01 KM 7,202 - KM 8,670
Rozpočet: SO 101.01 Komunikace

Poř.č.	Položka	Typ	Název	MJ	Počet MJ	J.cena	Celkem
			- zřízení vrstvy bez rozlišení šířky, pokládání vrstvy po etapách, včetně pracovních spar a spojů - úpravu napojení, ukončení podél obrubníků, dilatačních zařízení, odvodňovacích proužků, odvodňovačů, vpustí, šachet a pod. - nezahrnuje postřiky, nátěry - nezahrnuje těsnění podél obrubníků, dilatačních zařízení, odvodňovacích proužků, odvodňovačů, vpustí, šachet a pod.				
12	574C06		ASFALTOVÝ BETON PRO LOŽNÍ VRSTVY ACL 16+, 16S ACL16+ tl. 60mm Konstrukce A : $6119 * 0,06=367,14$ [A] Okraje: $((8200-7200) * 0,007 * 2)=14,00$ [B] Konstrukce B : $1705 * 0,06=102,30$ [C] Okraje: $((8510-8200) * 0,007 * 2)=4,34$ [D] Celkem: $A+B+C+D=487,78$ [E] Technická specifikace: <ul style="list-style-type: none"> - dodání směsi v požadované kvalitě - očištění podkladu - uložení směsi dle předepsaného technologického předpisu, zhutnění vrstvy v předepsané tloušťce - zřízení vrstvy bez rozlišení šířky, pokládání vrstvy po etapách, včetně pracovních spar a spojů - úpravu napojení, ukončení podél obrubníků, dilatačních zařízení, odvodňovacích proužků, odvodňovačů, vpustí, šachet a pod. - nezahrnuje postřiky, nátěry - nezahrnuje těsnění podél obrubníků, dilatačních zařízení, odvodňovacích proužků, odvodňovačů, vpustí, šachet a pod. 	M3	487,78		
10	574E06		ASFALTOVÝ BETON PRO PODKLADNÍ VRSTVY ACP 16+, 16S Konstrukce A : $6119 * 0,05=305,95$ [A] Okraje: $((8200-7200) * 0,32 * 2) * 0,05=32,00$ [B] Celkem: $A+B=337,95$ [C] Technická specifikace: <ul style="list-style-type: none"> - dodání směsi v požadované kvalitě - očištění podkladu - uložení směsi dle předepsaného technologického předpisu, zhutnění vrstvy v předepsané tloušťce - zřízení vrstvy bez rozlišení šířky, pokládání vrstvy po etapách, včetně pracovních spar a spojů - úpravu napojení, ukončení podél obrubníků, dilatačních zařízení, odvodňovacích proužků, odvodňovačů, vpustí, šachet a pod. - nezahrnuje postřiky, nátěry - nezahrnuje těsnění podél obrubníků, dilatačních zařízení, odvodňovacích proužků, odvodňovačů, vpustí, šachet a pod. 	M3	337,95		



POLOŽKY SOUPISU PRACÍ

Stavba: 34140 III/30110 Teplice nad Metují - Adršpach (EUROVIA)
 Objekt: ETAPA 01 KM 7,202 - KM 8,670
 Rozpočet: SO 101.01 Komunikace

Poř.č.	Položka	Typ	Název	MJ	Počet MJ	J.cena	Celkem
15	582611		KRYTY Z BETON DLAŽDIC SE ZÁMKEM ŠEDÝCH TL 60MM DO LOŽE Z KAM Nástupiště BUS v T. n. M. : 10,8=10,80 [A] Chodník v T. n. M. v šířce 1,0 m.: (7355-7202)=153,00 [B] Tato položka se bude čerpat jen pokud se před zahájením prací uskuteční výstavba chodníku města. Celkem: A+B=163,80 [C] Technická specifikace: - dodání směsi, postřiku, nátěru, dlažeb nebo dílců v požadované kvalitě - očištění podkladu případně zřízení spojovací vrstvy - uložení směsi, dlažby nebo dílců a provedení nátěrů a postřiků dle předepsaného technologického předpisu - zřízení vrstvy bez rozlišení šířky, pokládání vrstvy po etapách, včetně pracovních spar a spojů - úpravu napojení, ukončení a těsnění podél obrubníků, dilatačních zařízení, odvodňovacích proužků, odvodňovačů, vpustí, šachet a pod., nestanoví-li zadávací dokumentace jinak - těsnění, tmelení a výplň spar a otvorů - úpravu dilatačních spar a povrchu vrstvy Položka zahrnuje všechny práce pro zřízení plně funkčního dlážděného krytu, t.j. včetně lože, ukončení dlažby a její provedení do předepsaného tvaru a pohledové úpravy, včetně výplně spar a otvorů a pod. -Včetně všech zkoušek požadovaných ČSN a TP, které jsou uvedeny v příloze C2.4 VZOROVÉ PŘÍČNÉ ŘEZY	M2	163,80		
17	58261111		KRYTY Z BETON DLAŽDIC SE ZÁMKEM ŠEDÝCH - RELIÉF. TL 60MM DO LOŽE Z KAM RELIÉFNÍ ÚPRAVA POVRCHU Nástupiště BUS v T. n. M. : 6,4=6,40 [A] Chodník v T. n. M. v šířce 1,0 m.: 8,8=8,80 [B] Tato položka se bude čerpat jen pokud se před zahájením prací uskuteční výstavba chodníku města. Celkem: A+B=15,20 [C] Technická specifikace: - dodání směsi, postřiku, nátěru, dlažeb nebo dílců v požadované kvalitě - očištění podkladu případně zřízení spojovací vrstvy - uložení směsi, dlažby nebo dílců a provedení nátěrů a postřiků dle předepsaného technologického předpisu - zřízení vrstvy bez rozlišení šířky, pokládání vrstvy po etapách, včetně pracovních spar a spojů - úpravu napojení, ukončení a těsnění podél obrubníků, dilatačních zařízení, odvodňovacích proužků, odvodňovačů, vpustí, šachet a pod., nestanoví-li zadávací dokumentace jinak	M2	15,20		



POLOŽKY SOUPISU PRACÍ

Stavba:	34140 III/30110 Teplice nad Metují - Adršpach (EUROVIA)
Objekt:	ETAPA 01 KM 7,202 - KM 8,670
Rozpočet:	SO 101.01 Komunikace

Poř.č.	Položka	Typ	Název	MJ	Počet MJ	J.cena	Celkem
			- těsnění, tmelení a výplň spar a otvorů - úpravu dilatačních spar a povrchu vrstvy Položka zahrnuje všechny práce pro zřízení plně funkčního dlážděného krytu, t.j. včetně lože, ukončení dlažby a její provedení do předepsaného tvaru a pohledové úpravy, včetně výplně spar a otvorů a pod. -Včetně všech zkoušek požadovaných ČSN a TP, které jsou uvedeny v příloze C2.4 VZOROVÉ PŘÍČNÉ ŘEZY				
16	582614		KRYTY Z BETON DLAŽDIC SE ZÁMKEM BAREV TL 60MM DO LOŽE Z KAM Nástupiště BUS v T. n. M. : 5=5,00 [A] Chodník v T. n. M. v šířce 1,0 m.: 22=22,00 [B] Tato položka se bude čerpat jen pokud se před zahájením prací uskuteční výstavba chodníku města. Celkem: A+B=27,00 [C] Technická specifikace: <ul style="list-style-type: none"> - dodání směsi, postřiku, nátěru, dlažeb nebo dílců v požadované kvalitě - očištění podkladu případně zřízení spojovací vrstvy - uložení směsi, dlažby nebo dílců a provedení nátěrů a postřiků dle předepsaného technologického předpisu - zřízení vrstvy bez rozlišení šířky, pokládání vrstvy po etapách, včetně pracovních spar a spojů - úpravu napojení, ukončení a těsnění podél obrubníků, dilatačních zařízení, odvodňovacích proužků, odvodňovačů, vpustí, šachet a pod., nestanoví-li zadávací dokumentace jinak - těsnění, tmelení a výplň spar a otvorů - úpravu dilatačních spar a povrchu vrstvy Položka zahrnuje všechny práce pro zřízení plně funkčního dlážděného krytu, t.j. včetně lože, ukončení dlažby a její provedení do předepsaného tvaru a pohledové úpravy, včetně výplně spar a otvorů a pod. -Včetně všech zkoušek požadovaných ČSN a TP, které jsou uvedeny v příloze C2.4 VZOROVÉ PŘÍČNÉ ŘEZY	M2	27,00		
			v Teplicích nad Metují ve staničení 7,202 - 7,335, která je investičním záměrem				
14	587202		PŘEDDLÁŽDĚNÍ KRYTU Z DROBNÝCH KOSTEK Bus záliv ve Skalním městě. 30=30,00 [A] Bus záliv ve Skalním městě směr Bučnice . 31,5=31,50 [B] Celkem: A+B=61,50 [C] Technická specifikace: <ul style="list-style-type: none"> - dodání směsi, postřiku, nátěru, dlažeb nebo dílců v požadované kvalitě - očištění podkladu případně zřízení spojovací vrstvy - uložení směsi, dlažby nebo dílců a provedení nátěrů a postřiků dle předepsaného technologického předpisu - zřízení vrstvy bez rozlišení šířky, pokládání vrstvy po etapách, včetně pracovních spar a spojů 	M2	61,50		



POLOŽKY SOUPISU PRACÍ

Stavba: 34140 III/30110 Teplice nad Metují - Adršpach (EUROVIA)
 Objekt: ETAPA 01 KM 7,202 - KM 8,670
 Rozpočet: SO 101.01 Komunikace

Poř.č.	Položka	Typ	Název	MJ	Počet MJ	J.cena	Celkem
			<ul style="list-style-type: none"> - úpravu napojení, ukončení a těsnění podél obrubníků, dilatačních zařízení, odvodňovacích proužků, odvodňovačů, vpustí, šachet a pod., nestanoví-li zadávací dokumentace jinak - těsnění, tmelení a výplň spar a otvorů - úpravu dilatačních spar a povrchu vrstvy <p>Pod pojmem "předláždění" v položce se rozumí rozebrání stávající dlažby a pokládka dlažby ze stávajícího dlažebního materiálu (bez dodávky nového), t.j. z dlaždic nebo kostek. Položka zahrnuje nezbytnou manipulaci s tímto materiálem (nakládání, doprava, složení, očištění) a lože, do něhož je dlažba kladena. Eventuelní doplnění plochy s použitím nového materiálu se vykazuje v pol. 582.</p> <p>-Včetně všech zkoušek požadovaných ČSN a TP, které jsou uvedeny v příloze C2.4 VZOROVÉ PŘÍČNÉ ŘEZY</p>				
18	587206		<p>PŘEDLÁŽDĚNÍ KRYTU Z BETONOVÝCH DLAŽDIC SE ZÁMKEM</p> <p>Chodník v T. n. M. : 231,8=231,80 [A] Tato položka se bude čerpat jen pokud se před zahájením prací uskuteční výstavba chodníku města.</p> <p>Technická specifikace: <ul style="list-style-type: none"> - dodání směsi, postřiku, nátěru, dlažeb nebo dílců v požadované kvalitě - očištění podkladu případně zřízení spojovací vrstvy - uložení směsi, dlažby nebo dílců a provedení nátěrů a postřiků dle předepsaného technologického předpisu - zřízení vrstvy bez rozlišení šířky, pokládání vrstvy po etapách, včetně pracovních spar a spojů - úpravu napojení, ukončení a těsnění podél obrubníků, dilatačních zařízení, odvodňovacích proužků, odvodňovačů, vpustí, šachet a pod., nestanoví-li zadávací dokumentace jinak - těsnění, tmelení a výplň spar a otvorů - úpravu dilatačních spar a povrchu vrstvy <p>Pod pojmem "předláždění" v položce se rozumí rozebrání stávající dlažby a pokládka dlažby ze stávajícího dlažebního materiálu (bez dodávky nového), t.j. z dlaždic nebo kostek. Položka zahrnuje nezbytnou manipulaci s tímto materiálem (nakládání, doprava, složení, očištění) a lože, do něhož je dlažba kladena. Eventuelní doplnění plochy s použitím nového materiálu se vykazuje v pol. 582.</p> <p>-Včetně všech zkoušek požadovaných ČSN a TP, které jsou uvedeny v příloze C2.4 VZOROVÉ PŘÍČNÉ ŘEZY</p> </p>	M2	231,80		
5		Komunikace					10 123 226,66
8		Potrubí					
	34 81634		CHRÁNIČKY Z TRUB BETONOVÝCH DN DO 200MM	M	16,00		



POLOŽKY SOUPISU PRACÍ

Stavba: 34140 III/30110 Teplice nad Metují - Adršpach (EUROVIA)
 Objekt: ETAPA 01 KM 7,202 - KM 8,670
 Rozpočet: SO 101.01 Komunikace

Poř.č.	Položka	Typ	Název	MJ	Počet MJ	J.cena	Celkem
			T. n. M. - ochrana vodovodu 9=9,00 [A] Skalní město - ochrana vodovodu 7=7,00 [B] Celkem: A+B=16,00 [C] Technická specifikace: - položky pro zhotovení potrubí platí bez ohledu na sklon. - výrobní dokumentaci (včetně technologického předpisu) - dodání veškerého trubního a pomocného materiálu (trouby, trubky, tvarovky, spojovací a těsnicí materiál a pod.), podpěrných, závěsných a upevňovacích prvků, včetně potřebných úprav - úprava a příprava podkladu a podpěr, očištění a ošetření podkladu a podpěr - zřízení plně funkčního potrubí, kompletní soustavy, podle příslušného technologického předpisu - zřízení potrubí i jednotlivých částí po etapách, včetně pracovních spar a spojů, pracovního zaslepení konců a pod. - úprava prostupů, průchodů šachtami a komorami, okolí podpěr a vyústění, zaústění, napojení, vyvedení a upevnění odpad. výustí - ochrana potrubí nátěrem (vč. úpravy povrchu), případně izolací, nejsou-li tyto práce předmětem jiné položky - úprava, očištění a ošetření prostoru kolem potrubí - položky platí pro práce prováděné v prostoru zapaženém i nezapaženém a i v kolektorech, chráničkách - položky zahrnují i práce spojené s nutnými obtoky, převáděním a čerpáním vody - u ocelového potrubí opláštění dle dokumentace a nutné opravy opláštění při jeho poškození				
20	895111		DRENÁŽNÍ ŠACHTICE NORMÁLNÍ Z BETON DÍLCŮ ŠN 60 Technická specifikace: - položky pro konstrukce na trubním vedení zahrnují kompletní konstrukce trubního vedení a to buď ve spojení s potrubím nebo samostatně. Zahrnují rovněž úpravy typových konstrukcí, spojovací a těsnicí materiál, předepsané povrchové úpravy, máčení cihel, vyspárování a pod. Šachty, vpustě, kabelové komory zahrnují i poklady s rámem, mříže s rámem, koše na bahno, stupadla, žebříky, stropy z bet. dílců a pod. - dodání dílce požadovaného tvaru a vlastností, jeho skladování, doprava a osazení do definitivní polohy, včetně komplexní technologie výroby a montáže dílců, ošetření a ochrana dílců, - u dílců železobetonových a předpjatých veškerá výtuz, případně i tuhé kovové prvky a závěsná oka, - úpravy a zařízení pro uložení a transport dílce, - veškeré požadované úpravy dílců, včetně doplňkových konstrukcí a vybavení, - sestavení dílce na stavbě včetně montážních zařízení, plošin a prahů a pod., - výplň, těsnění a tmelení spár a spojů, - očištění a ošetření úložných ploch, - zednické výpomoc pro montáž dílců, - označení dílce výrobním štítkem nebo jiným způsobem, - úpravy dílce pro dodržení požadované přesnosti jeho osazení, včetně případných měření, - veškerá zařízení pro zajištění stability v každém okamžiku,	KUS	14,00		



POLOŽKY SOUPISU PRACÍ

Stavba: 34140 III/30110 Teplice nad Metují - Adršpach (EUROVIA)
 Objekt: ETAPA 01 KM 7,202 - KM 8,670
 Rozpočet: SO 101.01 Komunikace

Poř.č.	Položka	Typ	Název	MJ	Počet MJ	J.cena	Celkem
			- další práce dané případně specifikací k příslušnému prefabrik. dílci (úprava pohledových ploch, příp. rubových ploch, osazení měřících zařízení, zkoušení a měření dílců a pod.).				
24	895361		DRENÁŽNÍ VÝUSTĚ DO KAMENNÉHO OBKLADU	KUS	3,00		
			Technická specifikace: - položky pro konstrukce na trubním vedení zahrnují kompletní konstrukce trubního vedení a to buď ve spojení s potrubím nebo samostatně. Zahrnují rovněž úpravy typových konstrukcí, spojovací a těsnicí materiál, předepsané povrchové úpravy, máčení cihel, vyspárování a pod. Šachty, vpustě, kabelové komory zahrnují i poklapy s rámem, mříže s rámem, koše na bahno, stupadla, žebříky, stropy z bet. dílců a pod. - dodání čerstvého betonu (betonové směsi) požadované kvality, jeho uložení do požadovaného tvaru při jakékoliv hustotě výztuže, konzistenci čerstvého betonu a způsobu hutnění, ošetření a ochranu betonu, - zhotovení nepropustného, mrazuvzdorného betonu a betonu požadované trvanlivosti a vlastností, - užití potřebných přísad a technologií výroby betonu, - zřízení pracovních a dilatačních spar, včetně potřebných úprav, výplně, vložek, opracování, očištění a ošetření, - bednění požadovaných konstr. (i ztracené) s úpravou dle požadované kvality povrchu betonu, včetně odbedňovacích a odkružovacích prostředků, - podpěrné konstr. (skruže) a lešení všech druhů pro bednění, uložení čerstvého betonu, výztuže a doplňkových konstr., vč. požadovaných otvorů, ochranných a bezpečnostních opatření a základů těchto konstrukcí a lešení, - vytvoření kotevních čel, kapes, nálitků, a sedel, - zřízení všech požadovaných otvorů, kapes, výklenků, prostupů, dutin, drážek a pod., vč. ztížení práce a úprav kolem nich, - úpravy pro osazení výztuže, doplňkových konstrukcí a vybavení, - úpravy povrchu pro položení požadované izolace, povlaků a nátěrů, případně vyspravení, - ztížení práce u kabelových a injektážních trubek a ostatních zařízení osazovaných do betonu, - konstrukce betonových kloubů, upevnění kotevních prvků a doplňkových konstrukcí, - nátěry zabraňující soudržnost betonu a bednění, - výplň, těsnění a tmelení spar a spojů, - opatření povrchů betonu izolací proti zemní vlhkosti v částech, kde přijdou do styku se zeminou nebo kamenivem, - případné zřízení spojovací vrstvy u základů, - úpravy pro osazení zařízení ochrany konstrukce proti vlivu bludných proudů				
21	89712		VPUSŤ KANALIZAČNÍ ULIČNÍ KOMPLETNÍ Z BETONOVÝCH DÍLCŮ	KUS	6,00		
			Technická specifikace: - položky pro konstrukce na trubním vedení zahrnují kompletní konstrukce trubního vedení a to buď ve spojení s potrubím nebo samostatně. Zahrnují rovněž úpravy typových konstrukcí, spojovací a těsnicí materiál, předepsané povrchové úpravy, máčení cihel, vyspárování a pod. Šachty, vpustě, kabelové komory zahrnují i poklapy s rámem, mříže s rámem, koše na bahno, stupadla, žebříky, stropy z bet. dílců a pod. - dodání dílce požadovaného tvaru a vlastností, jeho skladování, doprava a osazení do definitivní polohy, včetně komplexní technologie výroby a				



POLOŽKY SOUPISU PRACÍ

Stavba: 34140 III/30110 Teplice nad Metují - Adršpach (EUROVIA)
 Objekt: ETAPA 01 KM 7,202 - KM 8,670
 Rozpočet: SO 101.01 Komunikace

Poř.č.	Položka	Typ	Název	MJ	Počet MJ	J.cena	Celkem
			montáže dílců, ošetření a ochrana dílců, - u dílců železobetonových a předpjatých veškerá výztuž, případně i tuhé kovové prvky a závěsná oka, - úpravy a zařízení pro uložení a transport dílce, - veškeré požadované úpravy dílců, včetně doplňkových konstrukcí a vybavení, - sestavení dílce na stavbě včetně montážních zařízení, plošin a prahů a pod., - výplň, těsnění a tmelení spár a spojů, - očištění a ošetření úložných ploch, - zednické výpomocce pro montáž dílců, - označení dílce výrobním štítkem nebo jiným způsobem, - úpravy dílce pro dodržení požadované přesnosti jeho osazení, včetně případných měření, - veškerá zařízení pro zajištění stability v každém okamžiku, - další práce dané případně specifikací k příslušnému prefabrik. dílci (úprava pohledových ploch, příp. rubových ploch, osazení měřicích zařízení, zkoušení a měření dílců a pod.).				
37	89923		VÝŠKOVÁ ÚPRAVA KRYCÍCH HRNCŮ Technická specifikace: - položka výškové úpravy zahrnuje všechny nutné práce a materiály pro zvýšení nebo snížení zařízení (včetně nutné úpravy stávajícího povrchu vozovky nebo chodníku).	KUS	6,00		
8		Potrubí					150 780,92
9		Ostatní konstrukce a práce					
33	9113C1		SVODIDLO OCEL SILNIČ JEDNOSTR, ÚROVEŇ ZADRŽ H2 - DODÁVKA A MONTÁŽ Technická specifikace: položka zahrnuje: - kompletní dodávku všech dílů ocelového svodidla s předepsanou povrchovou úpravou včetně spojovacích prvků - montáž a osazení svodidla, osazení sloupků zaberaněním nebo osazením do betonových bloků (včetně betonových bloků a nutných zemních prací) - ukončení zapuštěním do betonových bloků (včetně betonového bloku a nutných zemních prací) nebo koncovkou - přechod na jiný typ svodidla nebo přes mostní závěr - ochranu proti bludným proudům a vývody pro jejich měření nezahrnuje odrazky nebo retroreflexní fólie	M	118,00		
25	91228		SMĚROVÉ SLOUPKY Z PLAST HMOT VČETNĚ ODRAZNÉHO PÁSKU	KUS	80,00		



POLOŽKY SOUPISU PRACÍ

Stavba: 34140 III/30110 Teplice nad Metují - Adršpach (EUROVIA)
 Objekt: ETAPA 01 KM 7,202 - KM 8,670
 Rozpočet: SO 101.01 Komunikace

Poř.č.	Položka	Typ	Název	MJ	Počet MJ	J.cena	Celkem
			(8420-7337)/25=43,32 [A] (8360-7456)/25=36,16 [B] Celkem: A+B=79,48 [C] Technická specifikace: - dodání a osazení sloupku včetně nutných zemních prací - vnitrostaveništní a mimostaveništní doprava - zahrnuje i odrazky nebo retroreflexní fólie.				
26	91238		SMĚROVÉ SLOUPKY Z PLAST HMOT - NÁSTAVCE NA SVODIDLA VČETNĚ ODRAZNÉHO PÁSKU (118+104)/20=11,10 [A] Technická specifikace: - dodání a osazení sloupku včetně upevňovacích součástí - vnitrostaveništní a mimostaveništní doprava - zahrnuje i odrazky nebo retroreflexní fólie.	KUS	11,00		
39	91721		ZÁHONOVÉ OBRUBY Z BETONOVÝCH OBRUBNÍKŮ Autobusová zastávka v T. n. M Technická specifikace: Popisy prací zahrnují veškerý materiál, výrobky a polotovary, včetně mimostaveništní a vnitrostaveništní dopravy (rovněž přesuny), včetně naložení a složení, případně s uložením. Položka obruby a zpomalovací prahy zahrnuje i betonové lože i boční betonovou opěrku.	M	19,00		
27	91722		CHODNÍKOVÉ OBRUBY Z BETONOVÝCH OBRUBNÍKŮ Chodník v T. n. M. : (7355-7202)=153,00 [A] Tato položka se bude čerpat jen pokud se před zahájením prací uskuteční výstavba chodníku města. Skalní Město (levá strana) 66,5+7,5=74,00 [B] (8603-8360)=243,00 [C] (7338-7202)=136,00 [D] Celkem: A+B+C+D=606,00 [E] Technická specifikace: Popisy prací zahrnují veškerý materiál, výrobky a polotovary, včetně mimostaveništní a vnitrostaveništní dopravy (rovněž přesuny), včetně naložení a složení, případně s uložením. Položka obruby a zpomalovací prahy zahrnuje i betonové lože i boční betonovou opěrku.	M	606,00		



POLOŽKY SOUPISU PRACÍ

Stavba: 34140 III/30110 Teplice nad Metují - Adršpach (EUROVIA)
Objekt: ETAPA 01 KM 7,202 - KM 8,670
Rozpočet: SO 101.01 Komunikace

Poř.č.	Položka	Typ	Název	MJ	Počet MJ	J.cena	Celkem
28	917221		SILNIČNÍ OBRUBY Z BETONOVÝCH OBRUBNÍKŮ - U NÁSTUPIŠŤ Rozměry: 300*250*500 viz Vzorové příčné řezy Nástupiště BUS v T. n. M. : 16M Technická specifikace: Popisy prací zahrnují veškerý materiál, výrobky a polotovary, včetně mimostaveništní a vnitrostaveništní dopravy (rovněž přesuny), včetně naložení a složení, případně s uložením. Položka obruby a zpomalovací prahy zahrnuje i betonové lože i boční betonovou opěrku.	M	16,00		
29	91723		OBRUBY Z BETON KRAJNÍKŮ Odvodňovací proužek TL. 100 MM! Zálivy ve Skalním městě. 2*30=60,00 [A] Technická specifikace: Popisy prací zahrnují veškerý materiál, výrobky a polotovary, včetně mimostaveništní a vnitrostaveništní dopravy (rovněž přesuny), včetně naložení a složení, případně s uložením. Položka obruby a zpomalovací prahy zahrnuje i betonové lože i boční betonovou opěrku.	M	60,00		
32	931311		TĚSNĚNÍ DILATAČ SPAR ASF ZÁLIVKOU PRŮŘ DO 100MM2 Podél obrub: 598,5=598,50 [A] u beton. krajníků ve Skalním městě: 60=60,00 [B] podél řezných spar: 43=43,00 [C] podél žlabu ve Skalním městě: (8671-8603)*2=136,00 [E] Celkem: A+B+C+E=837,50 [F] Technická specifikace: Popisy prací zahrnují veškerý materiál, výrobky a polotovary, včetně mimostaveništní a vnitrostaveništní dopravy (rovněž přesuny), včetně naložení a složení, případně s uložením.	M	837,50		
41	931323		TĚSNĚNÍ DILATAČ SPAR ASF ZÁLIVKOU MODIFIK PRŮŘ DO 300MM2 Katioaktivní modifikovaná zálivka 1,2 kg/m2 Ošetřní trhlin(počet*délka*š.) 20*6.5*1.5=195,00 [A] Technická specifikace: položka zahrnuje dodávku a osazení předepsaného materiálu, očištění ploch spáry před úpravou, očištění okolí spáry po úpravě	M	195,00		



POLOŽKY SOUPISU PRACÍ

Stavba: 34140 III/30110 Teplice nad Metují - Adršpach (EUROVIA)
 Objekt: ETAPA 01 KM 7,202 - KM 8,670
 Rozpočet: SO 101.01 Komunikace

Poř.č.	Položka	Typ	Název	MJ	Počet MJ	J.cena	Celkem
31	935212		PŘÍKOPOVÉ ŽLABY Z BETON TVÁRNIC ŠÍŘ DO 600MM DO BETONU TL 100MM 8360-7505=855,00 [A] Technická specifikace: Popisy prací zahrnují veškerý materiál, výrobky a polotovary, včetně mimostaveništní a vnitrostaveništní dopravy (rovněž přesuny), včetně naložení a složení,případně s uložením. - zahrnují veškeré práce nutné pro zřízení těchto konstrukcí, včetně zemních prací, lože, ukončení, patek, spárování, úpravy vtoku a výtoku. Měří se v "m" délky osy žlabu.	M	855,00		
30	935812		ŽLABY A RIGOLY DLÁŽDĚNÉ Z KOSTEK DROBNÝCH DO BETONU TL 100MM (8671-8603)*0,5=34,00 [A] (8603-8360)*0,5=121,50 [B] (7338-7202)*0,25=34,00 [C] Celkem: A+B+C=189,50 [D] Technická specifikace: Popisy prací zahrnují veškerý materiál, výrobky a polotovary, včetně mimostaveništní a vnitrostaveništní dopravy (rovněž přesuny), včetně naložení a složení,případně s uložením. - zahrnují veškeré práce nutné pro zřízení těchto konstrukcí, včetně zemních prací, lože, ukončení, patek, spárování, úpravy vtoku a výtoku. Měří se v "m" délky osy žlabu.	M2	189,50		
9			Ostatní konstrukce a práce				1 516 387,78

Celkem:

14 093 819,15

ZMĚNY ZÁVAZKŮ ZE SMLOUVY

(ve smyslu § 222 zákona č. 134/2016 Sb. - Zákona o zadávání veřejných zakázek)

Název veřejné zakázky:

III/30110 Teplice nad Metují - Adršpach

§ 222 - TABULKA K ODSTAVCI 4

Původní smluvní cena (vstupní)	70 994 204,49 Kč bez DPH		
Vyhradil si zadavatel právo na vyhrazené změny závazku (opce)?	NE		
Druh veřejné zakázky	stavební práce		
Vícepráce (k odst. 4)	+ 0,00 Kč bez DPH	Dodatek č. 1	ANO
Méněpráce (k odst. 4)	- 0,00 Kč bez DPH		
Vícepráce (k odst. 4)	+ 0,00 Kč bez DPH	Dodatek č. 2	ANO
Méněpráce (k odst. 4)	- 0,00 Kč bez DPH		
		Dodatek č. 3	NE
Součet všech víceprací (k odst. 4)	+ 0,00 Kč bez DPH	POSOUZENÍ:	
Součet všech méněprací (k odst. 4)	- 0,00 Kč bez DPH		
Změna závazku ze smlouvy (absolutní hodnota)	0,00 Kč bez DPH		
a) (Změna ZzS) ≤ (limit nadlimitní VZ)	0 Kč ≤ 137 366 000 Kč		
b) (Změna ZzS / Smluvní cena) ≤ 15 %	0,00 % ≤ 15,00 %		

§ 222 - TABULKA K ODSTAVCI 5

Smluvní cena	70 994 204,49 Kč bez DPH		
Vícepráce (k odst. 5)	+ 0,00 Kč bez DPH	Dodatek č. 1	ANO
Méněpráce (k odst. 5)	- 0,00 Kč bez DPH		
Vícepráce (k odst. 5)	+ 0,00 Kč bez DPH	Dodatek č. 2	ANO
Méněpráce (k odst. 5)	- 0,00 Kč bez DPH		
Součet všech víceprací (k odst. 5)	+ 0,00 Kč bez DPH	POSOUZENÍ:	
Součet všech méněprací (k odst. 5)	- 0,00 Kč bez DPH		
Změna závazku ze smlouvy (absolutní hodnota)	0,00 Kč bez DPH		
c) (Změna ZzS / Smluvní cena) ≤ 50 %	0,00 % ≤ 50,00 %		

§ 222 - TABULKA K ODSTAVCI 6

Smluvní cena	70 994 204,49 Kč bez DPH		
Vícepráce (k odst. 6)	+ 127 306,93 Kč bez DPH	Dodatek č. 1	ANO
Méněpráce (6) související s vícepracemi	- 0,00 Kč bez DPH		
Méněpráce (6) nesouvisející s vícepracemi	- 0,00 Kč bez DPH		
Vícepráce (k odst. 6)	+ 2 981 550,00 Kč bez DPH	Dodatek č. 2	ANO
Méněpráce (6) související s vícepracemi	- 1 064 921,00 Kč bez DPH		
Méněpráce (6) nesouvisející s vícepracemi	- 0,00 Kč bez DPH		
Součet všech víceprací (k odst. 6)	+ 3 108 856,93 Kč bez DPH		
Součet všech méněprací (k odst. 6) souvisejících s vícepracemi	- 1 064 921,00 Kč bez DPH		
Součet všech méněprací (k odst. 6)	1/2 0 00 Kč bez DPH		

