

# KUPNÍ SMLOUVA

uzavřená níže uvedeného dne, měsíce a roku podle ustanovení § 2079 a násl. zákona č. 89/2012 Sb., občanský zákoník, ve znění pozdějších předpisů (dále jako „**Občanský zákoník**“), mezi níže uvedenými smluvními stranami (dále jako „**Smlouva**“):

**Název: Základní škola, Brno, Řehořova 3, příspěvková organizace**

**se sídlem: Řehořova 1020/3, 618 00 Brno**

**IČ: 49466135**

**Zastoupen: Mgr. Josef Binek, ředitel školy**

(dále jako „**Kupující**“)

**ENGEL s. r. o.**

**se sídlem: Mikšíčkova 44, 615 00 Brno**

**Jednající/zastoupen: Ivo Engel**

**IČ: 46979727**

**DIČ: CZ46979727**

**Bankovní spojení: 1867541621/0100**

**zapsaná v obchodním rejstříku vedeném u krajského soudu v Brně, C 8028**

(dále jako „**Prodávající**“)

(„Kupující“ a „Prodávající“ dále společně jen „**Smluvní strany**“)

## 1 PŘEDMĚT KOUPE

- 1.1 Za podmínek uvedených v této Smlouvě se Prodávající zavazuje dodat zařízení s příslušenstvím (dále jen „**Předmět koupě**“), jejichž podrobná technická specifikace je uvedena v **Příloze č. 1**, která tvoří nedílnou součást této Smlouvy a Kupující se za podmínek této Smlouvy zavazuje zaplatit Prodávajícímu za dodání Předmětu koupě kupní cenu dle čl. 2 této Smlouvy.
- 1.2 Dodáním Předmětu koupě Prodávajícím Kupujícímu se pro účely této Smlouvy rozumí též jeho doprava na adresu uvedenou v čl. 3.1 této Smlouvy, včetně instalace Předmětu koupě, jeho zprovoznění včetně prvního spuštění a zaškolení obsluhy (dále jen „**Dodání**“).
- 1.3 Prodávající prohlašuje, že je vlastníkem Předmětu koupě.
- 1.4 Předmět koupě bude realizován za podmínek stanovených v této Smlouvě, v souladu se zadávací dokumentací, nabídkou uchazeče (Prodávajícího), právními a technickými požadavky platnými v době podpisu Smlouvy a předpisy souvisejícími.

## 2 KUPNÍ CENA

- 2.1 Kupní cena dohodnutá Smluvními stranami za Dodání Předmětu koupě činí:

**181 780,- bez DPH**

**DPH 21 % ve výši 38 173,80**

**219 953,80 včetně DPH**

(dále jen „**Kupní cena**“).

- 2.2 Ceny jednotlivých položek Předmětu koupě jsou uvedeny v Příloze č. 1, která je nedílnou součástí této Smlouvy v cenách bez DPH a včetně DPH.
- 2.3 Prodávající prohlašuje, že Kupní cena plně pokrývá veškeré jeho náklady spojené s Dodáním Předmětu koupě a jeho instalací a zprovozněním a zaškolením obsluhy podle této Smlouvy.

### **3 DODACÍ PODMÍNKY**

- 3.1 Prodávající se zavazuje dodat Kupujícímu Předmět koupě a předat Kupujícímu veškeré doklady vztahující se k Předmětu koupě, které jsou nutné k převzetí a užívání Předmětu koupě ve lhůtě nejpozději do 22. 5. 2020, nebude-li mezi Smluvními stranami dohodnuto jinak.
- 3.2 Místem dodání Předmětu koupě se rozumí adresa zadavatele.
- 3.3 Prodávající se zavazuje dodat Kupujícímu veškeré položky Předmětu koupě v rámci jedné dodávky. Částečné dodávky jednotlivých položek Předmětu koupě není Kupující povinen přijmout.
- 3.4 Přesný termín Dodání Předmětu koupě je Prodávající povinen oznámit Kupujícímu nejméně 48 hodin předem, jinak není Kupující povinen Předmětu koupě převzít.
- 3.5 O předání a převzetí Předmětu koupě bude oprávněnými osobami vyhotoven **Protokol o předání a převzetí**.
- 3.6 Vlastnické právo k Předmětu koupě jakož i nebezpečí škody na Předmětu koupě přecházejí na Kupujícího okamžikem převzetí Předmětu koupě, tj. podpisem **Protokolu o předání a převzetí** oprávněnými osobami dle čl. 8.

### **4 PLATEBNÍ PODMÍNKY**

- 4.1 Prodávající je oprávněn fakturovat za Dodání Předmětu koupě na základě podepsaného **Protokolu o předání a převzetí** oprávněnými osobami.
- 4.2 Cena bude hrazena Kupujícím na základě faktury vystavené Prodávajícím. Tato faktura musí mít veškeré náležitosti daňového dokladu v souladu se zákonem č. 235/2004 Sb., o dani z přidané hodnoty, v platném znění, a její přílohou bude Protokol o předání a převzetí dle čl. 3.6 této Smlouvy, podepsaný oprávněnými osobami uvedenými v čl. 8 této Smlouvy.
- 4.3 Splatnost faktury bude činit 30 kalendářních dní ode dne jejího doručení Kupujícímu. Za den úhrady dané faktury bude považován den odepsání fakturované částky z účtu Kupujícího.
- 4.4 Kupující si vyhrazuje právo vrátit Prodávajícímu do data jeho splatnosti daňový doklad (fakturu), který nebude obsahovat veškeré údaje vyžadované závaznými právními předpisy ČR nebo touto Smlouvou, nebo v něm budou uvedeny nesprávné údaje (s uvedením chybějících náležitostí nebo nesprávných údajů) anebo nebude doložen výše uvedeným protokolem o předání a převzetí podepsanými oprávněnými osobami uvedenými v čl. 8. V takovém případě začne běžet doba splatnosti daňového dokladu (faktury) až doručení řádně opraveného daňového dokladu (faktury) Kupujícímu.

### **5 VADY PŘEDMĚTU KOUPE A ZÁRUČNÍ DOBA**

- 5.1 Prodávající prohlašuje, že Předmět koupě nemá jakékoliv věcné nebo právní vady.
- 5.2 Prodávající poskytuje Kupujícímu záruku za jakost jednotlivých položek Předmětu koupě v délce minimálně 36 měsíců. Záruční doba jednotlivých položek Předmětu koupě dle předchozí věty počíná běžet dnem převzetí Předmětu koupě Kupujícím.
- 5.3 Kupující podle této Smlouvy není povinen při převzetí nebo co nejdříve po převzetí Předmětu koupě od Prodávajícího uskutečnit jeho prohlídku za účelem zjištění vad Předmětu koupě. Smluvní strany se dohodly, že vyloučení této povinnosti jakož i ostatních povinností Kupujícího podle ustanovení §§ 2104, 2105 a 2112 Občanského zákoníku nemá jakýkoliv vliv na

odpovědnost Prodávajícího za veškeré vady Předmětu koupě uplatněné u Prodávajícího Kupujícími kdykoliv v průběhu záruční doby a na povinnost Prodávajícího tyto vady odstranit dle čl. 5.4.

- 5.4 Po dobu trvání záruční doby dle čl. 5.2 se Prodávající zavazuje bezplatně odstranit veškeré vady Předmětu koupě, a to vždy v přiměřené lhůtě stanovené Kupujícími nebo dohodnuté Smluvními stranami.

## **6 SANKCE**

- 6.1 V případě, že Prodávající poruší své povinnosti dodat Předmět koupě podle čl. 1.1 a čl. 1.2 této Smlouvy v termínu podle čl. 3.1 této Smlouvy, bude povinen zaplatit Kupujícímu smluvní pokutu ve výši 0,1 % z kupní ceny za každý započatý den prodlení.
- 6.2 V případě prodlení Kupujícího s platbou Kupní ceny za Předmět koupě je Prodávající oprávněn účtovat Kupujícímu úrok z prodlení ve výši 0,05 % z dlužné částky za každý započatý den prodlení.
- 6.3 V případě, že Prodávající poruší svou povinnost odstranit jakoukoliv vadu Předmětu koupě ve lhůtě uvedené v čl. 5.4 této Smlouvy, bude povinen zaplatit Kupujícímu smluvní pokutu ve výši 0,05 % z kupní ceny za každý započatý den prodlení.
- 6.4 Zaplacením jakékoli smluvní pokuty podle této Smlouvy není dotčen nárok Kupujícího na náhradu vzniklé škody v plné výši.

## **7 UKONČENÍ SMLOUVY**

- 7.1 Tato Smlouva může být předčasně ukončena pouze na základě dohody obou Smluvních stran nebo odstoupením Kupujícího v souladu s tímto článkem.
- 7.2 Kupující je oprávněn odstoupit od této Smlouvy v případě, že Prodávající je v prodlení s dodávkou Předmětu koupě po dobu delší než 14 dní oproti termínu sjednanému v čl. 3.1 této Smlouvy a nezjedná nápravu ani do 10 dní od doručení písemné výzvy Kupujícího.
- 7.3 Odstoupení od Smlouvy je účinné okamžikem doručení písemného oznámení o odstoupení od Smlouvy Prodávajícímu Kupujícími.
- 7.4 Ukončením této Smlouvy nejsou dotčena ustanovení týkající se smluvních pokut a ustanovení týkající se takových práv a povinností, z jejichž povahy vyplývá, že mají trvat i po skončení účinnosti této Smlouvy.

## **8 OPRÁVNĚNÉ OSOBY**

- 8.1 Komunikace mezi Smluvními stranami bude probíhat zejména prostřednictvím následujících oprávněných osob, pověřených pracovníků nebo statutárních zástupců smluvních stran:

Oprávněnou osobou Kupujícího je Mgr. Josef Binek, ředitel školy.

b) Oprávněnou osobou Prodávajícího je **Ivo Engel, jednatel**

- 8.2 Oprávněné osoby, nejsou-li statutárním orgánem, nejsou oprávněny ke změnám této Smlouvy, jejím doplňkům ani zrušení, ledaže se prokáží plnou mocí udělenou jim k tomu osobami oprávněnými jednat navenek za příslušnou smluvní stranu v záležitostech této Smlouvy. Smluvní strany jsou oprávněny jednostranně změnit oprávněné osoby, jsou však povinny takovou změnu druhé smluvní straně bezodkladně písemně oznámit.
- 8.3 Veškeré uplatňování nároků, sdělování, žádosti, předávání informací apod. (dále též „**Sdělení**“) mezi Smluvními stranami dle této Smlouvy musí být příslušnou Smluvní stranou provedeno v písemné formě a doručeno druhé Smluvní straně osobně, doporučenou poštou, nebo e-mailem s použitím uznávaného elektronického podpisu.

## **9 OSTATNÍ UJEDNÁNÍ**

- 9.1 Odpovědnost za škodu na Předmětu koupě nebo jeho části nese Prodávající v plném rozsahu až do dne předání a převzetí celého Předmětu koupě. Prodávající je povinen nahradit Kupujícímu škodu v plné výši, která vznikla při Dodání Předmětu koupě.
- 9.2 Smluvní strany se dohodly na tom, že žádná ze smluvních stran není oprávněna postoupit práva a závazky z této Smlouvy třetí osobě bez výslovného písemného souhlasu druhé smluvní strany.
- 9.3 Prodávající je osobou povinnou spolupůsobit při výkonu finanční kontroly prováděné v souvislosti s úhradou zboží nebo služeb z veřejných výdajů podle § 2 písm. e) zákona č. 320/2001 Sb., o finanční kontrole ve veřejné správě a o změně některých zákonů, ve znění pozdějších předpisů.

## **10 SPOLEČNÁ A ZÁVĚREČNÁ USTANOVENÍ**

- 10.1 V případě, že se vyskytne jakákoli překážka, zejména
- (i) prodlení Kupujícího s poskytnutím součinnosti, které by podmiňovalo plnění Prodávajícího;
  - (ii) okolnosti vylučující odpovědnost dle § 2913 odst. 2 Občanského zákoníku, apod.,
- která by mohla mít jakýkoli dopad do termínů dodání Předmětu koupě, má Prodávající povinnost o této překážce Kupujícího písemně informovat, a to nejpozději do pěti (5) kalendářních dnů od okamžiku, kdy se tato překážka vyskytla. Pokud Prodávající v této pětidenní lhůtě o překážkách písemně neinformuje, zanikají veškerá práva Prodávajícího, která se na existenci příslušné překážky váží, zejména Prodávající nebude mít nárok na jakékoli posunutí termínů dodávky Předmětu koupě.
- 10.2 Smluvní strany se zavazují vzájemně spolupracovat a poskytovat si veškerou nutnou součinnost potřebnou při dodávce Předmětu koupě podle této Smlouvy. Smluvní strany jsou povinny se vzájemně informovat o veškerých skutečnostech, které jsou nebo mohou být důležité pro plnění této Smlouvy.
- 10.3 Prodávající je povinen postupovat při dodávce Předmětu koupě s náležitou odbornou péčí a podle pokynů Kupujícího.
- 10.4 Vyjma změn oprávněných osob podle článku 8.2 této Smlouvy mohou veškeré změny a doplňky této Smlouvy být provedeny pouze na základě písemného dodatku k této Smlouvě, podepsaného oběma Smluvními stranami.
- 10.5 Tato Smlouva se řídí právním řádem České republiky.
- 10.6 Spor, který vznikne na základě této Smlouvy nebo který s ní souvisí, se Smluvní strany zavazují řešit přednostně smírnou cestou pokud možno do čtrnácti dní ode dne, kdy o sporu jedna smluvní strana uvědomí druhou smluvní stranu. Jinak jsou pro řešení sporů z této Smlouvy příslušné obecné soudy České republiky.
- 10.7 V případě, že některé ustanovení této Smlouvy je nebo se stane v budoucnu neplatným, neúčinným či nevymahatelným nebo bude-li takovým příslušným orgánem shledáno, zůstávají ostatní ustanovení této Smlouvy v platnosti a účinnosti, pokud z povahy takového ustanovení nebo z jeho obsahu anebo z okolností, za nichž bylo uzavřeno, nevyplývá, že je nelze oddělit od ostatního obsahu této Smlouvy. Smluvní strany se zavazují nahradit neplatné, neúčinné nebo nevymahatelné ustanovení této Smlouvy ustanovením jiným, které svým obsahem a smyslem odpovídá nejlépe ustanovení původnímu a této Smlouvě jako celku.

- 10.8 Smluvní strany prohlašují, že skutečnosti uvedené v této Smlouvě nepovažují za obchodní tajemství ve smyslu § 504 Občanského zákoníku a udělují svolení k jejich užití a zveřejnění bez stanovení jakýchkoli dalších podmínek.
- 10.9 Tato Smlouva je vyhotovena ve dvou (2) vyhotoveních v českém jazyce, přičemž obě vyhotovení mají platnost originálu. Kupující i Prodávající obdrží po jednom vyhotovení.
- 10.10 Tato Smlouva nabývá účinnosti dnem jejího podpisu Smluvními stranami.
- 10.11 Nedílnou součástí této Smlouvy jsou následující přílohy:  
**Příloha č. 1** – Technické specifikace Předmětu koupě včetně cen jednotlivých položek Předmětu koupě
- 10.12 Smluvní strany prohlašují, že si tuto Smlouvu přečetly, že s jejím obsahem souhlasí a na důkaz toho k ní připojují svoje podpisy.

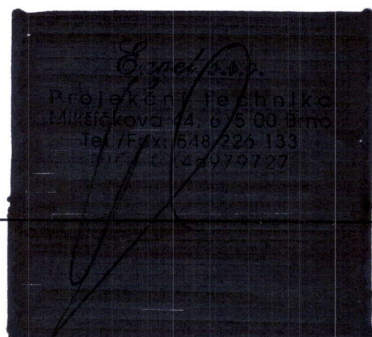
v .....<sup>✓</sup>BRNE..... dne .....<sup>✓</sup>7.5.2020.....

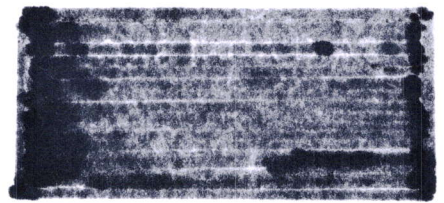
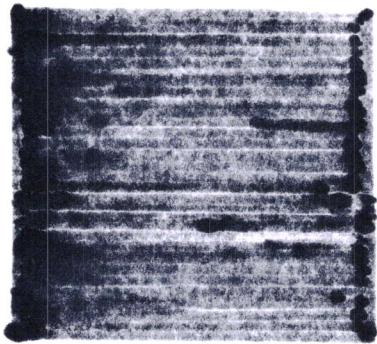
v .....<sup>✓</sup>BRNE..... dne .....<sup>✓</sup>7.5.2020.....

Kupující:



Prodávající:





**Příloha č. 1 Technická specifikace**

<b>Název veřejné zakázky:</b>	<b>Projekční tabule – ZŠ Brno, Řehořova 3, p. o.</b>
<b>Zadavatel:</b>	<b>Základní škola, Brno, Řehořova 3, příspěvková organizace Řehořova 1020/3 618 00, Brno IČ: 49466135</b>

Tato část zadávací dokumentace obsahuje definici technických parametrů jednotlivých systémů a přístrojů, které budou dodány v rámci splnění předmětu veřejné zakázky a uzavřené Kupní smlouvy.

Veškerá technická zařízení – přístroje – musí splňovat veškeré parametry (minimální či exaktně stanovené hodnoty) stanovené zadavatelem.

Nesplnění minimálních či exaktně zadavatelem stanovených technických parametrů bude důvodem pro vyloučení uchazeče ze zadávacího řízení.

**Obecný popis**

Dodávka bude obsahovat 4 ks projekčních tabulí včetně plné montáže a instalace projektorů na adrese zadavatele. Demontáž a odvoz stávajících tabulí ve stejném počtu. Projekční tabule pro ZŠ budou rovněž dodány s příslušenstvím: projektory vč. držáků, ozvučení, kabeláže, krycích lišt, rovněž dle podrobnější specifikace.

**Podrobná specifikace**

<b>Název položky: Projekční tabule pro ZŠ</b>		<b>Název nabízeného zařízení:</b>
<b>Požadované specifikace:</b>		<b>Konfigurace nabízeného zařízení:</b>
<b>Tabule vč. držáku (ramena) na projektor</b>	rozměr 200x120cm, popisovatelná fixem, bílá, projekční, pylonový pojezd	ANO
<b>Křídla tabule</b>	2x 100x120 cm, zelená, oboustranně popisovatelná křídou	ANO
<b>Ozvučení</b>	Soundbar min 50W nebo aktivní repro min 2x 20W	Genius SP-HF 1250
<b>Projektor</b>		
<b>Rozlišení</b>	1920x1080 full HD	ANO
<b>Formát</b>	16:10, min úhlopříčka 220 cm	ANO
<b>Svítivost</b>	min. 3200 lm	3500
<b>Technologie</b>	DLP	ANO
<b>Projekční plocha</b>	Ultrakrátká	ANO
<b>Lampa</b>	min. životnost 5000 hod.	12 000 hodin
<b>Kontrast</b>	min. 10 000	ANO

<b>Název položky: Projekční tabule pro ZŠ</b>		<b>Název nabízeného zařízení:</b>
<b>Požadované specifikace:</b>		<b>Konfigurace nabízeného zařízení:</b>
<b>Kabeláž, krycí lišty</b>	Hdmi, AV kabeláž, 230V, kompletní sada kabeláže 10m vč. přípojného místa, krycí lišty	ANO
<b>Druh zboží</b>	Pouze nové	ANO
<b>Další:</b> Záruční doba min. 36 měsíců, veškeré zboží bude namontováno v učebnách, kabeláž vedená v krycích lištách, projektor bude přesně vycentrován na středový formát tabule		
<b>Limitní cena za 1 ks vč. příslušenství 62 500,- Kč bez DPH</b>		

Projekční tabule vč. specifického vybavení a služeb Název (označení)	Počet ks	Cena za 1 ks bez DPH	DPH za 1 ks	Cena za 1 ks včetně DPH	Cena celkem bez DPH	DPH celkem	Cena celkem včetně DPH
Triptych s pylonovým pojezdem Školex + Vivitek DW770UST + Genius SP-HF1250]	4	45 445,-	9 543,45	54 988,45	181 780,-	38 173,80	219 953,80

V ..... dne .....  
BRNE<sup>✓</sup> 7.5.2020

V ..... dne .....  
BRNE<sup>✓</sup> 7.5.2020

Kupující:

Prodávající:

