

## Dohoda o vypořádání závazků

uzavřená podle § 1746, odst. 2 zákona č. 89/2012 Sb., občanský zákoník, ve znění pozdějších předpisů (dále jen „občanský zákoník“)

### **Základní škola Praha-Lipence**

se sídlem Černošická 168, 155 31 Praha-Lipence

IČO 70108145

zastoupena Jitkou Krůtovou, ředitelkou školy

(dále jen „objednatel“)

a

### **MY DVA group a.s.**

se sídlem Praha 7, Osadní 28

IČO 29030684

zastoupena Janou Ivančíkovou

(dále jen „poskytovatel“)

dále také společně jako „smluvní strany“ a každý samostatně jako „smluvní strana“ uzavírají tuto

## **dohodu o vypořádání závazků**

### **1. Popis skutkového stavu**

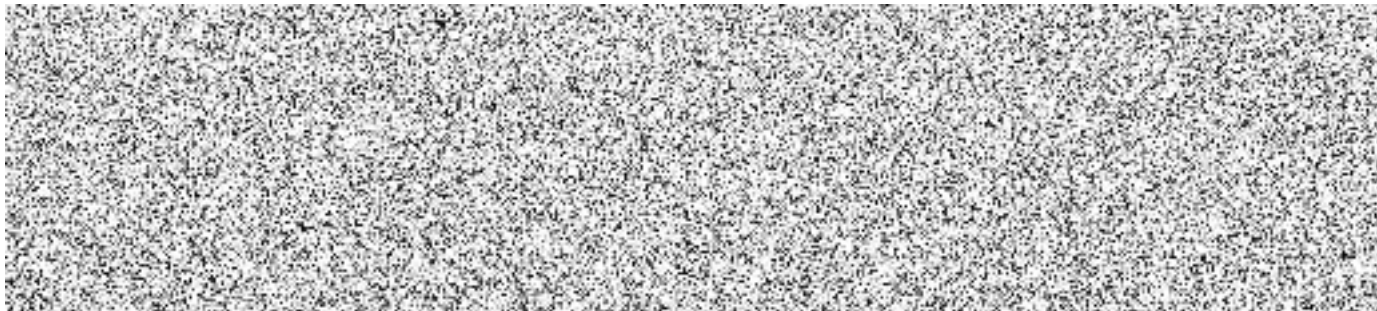
- 1.1 Smluvní strany uzavřely dne 31. 5. 2019 smlouvu, jejímž předmětem byla dodávka a montáž **stolů do sborovny**. Tato smlouva byla rozšířením dodávky od firmy, která na základě výběrového řízení realizovaného MČ Praha-Lipence vybavovala nábytkem nově postavený pavilon.
- 1.2 Objednatel je povinným subjektem pro zveřejňování v registru smluv a má povinnosti uzavřenou smlouvu zveřejnit postupem podle zákona č. 340/2015 Sb., zákona o registru smluv, ve znění pozdějších předpisů.
- 1.3 Obě smluvní strany shodně konstatují, že do okamžiku sjednání této dohody nedošlo v registru smluv k uveřejnění smlouvy uvedené v odst. 1 tohoto článku.
- 1.4 V zájmu úpravy vzájemných práv a povinností vyplývajících z původně sjednané smlouvy, s ohledem na skutečnost, že obě strany jednaly s vědomím závaznosti uzavřené smlouvy a v souladu s jejím obsahem plnily, co si vzájemně ujednaly, a ve snaze napravit stav vzniklý v důsledku neuveřejnění smlouvy v registru smluv, sjednávají smluvní strany novou smlouvu ve znění, jak je dále uvedeno.

### **2. Práva a závazky smluvních stran**

- 2.1 Smluvní strany si tímto ujednáním vzájemně stvrzují, že obsah vzájemných práv a povinností, který touto dohodou nově sjednávají, je zcela a beze zbytku vyjádřen textem původně sjednané smlouvy, jejíž duplikát je přílohou této Dohody.
- 2.2 Smluvní strany prohlašují, že veškerá vzájemně poskytnutá plnění na základě původně sjednané smlouvy považují za plnění dle této Dohody, a že v souvislosti se vzájemně poskytnutým plněním nebudou vzájemně vznášet vůči druhé smluvní straně nároky z titulu bezdůvodného obohacení.
- 2.3 Objednatel se tímto zavazuje druhé smluvní straně k neprodlenému zveřejnění této smlouvy v registru smluv v souladu s ustanovením § 5 zákona č. 340/2015 Sb.

### **3. Závěrečná ustanovení**

- 3.1 Tato dohoda o vypořádání závazků nabývá účinnosti dnem uveřejnění v registru smluv.
- 3.2 Tato dohoda je vyhotovena ve dvou stejnopisech, přičemž každá ze smluvních stran obdrží po jednom.



# Kupní smlouva

uzavřená podle § 1746, odst. 2 zákona č. 89/2012 Sb., občanský zákoník, ve znění pozdějších předpisů (dále jen „občanský zákoník“)

## **Základní škola Praha-Lipence**

se sídlem Černošická 168, 155 31 Praha-Lipence

IČO 70108145

zastoupena Jitkou Krůtovou, ředitelkou školy

(dále jen „**kupující**“)

a

## **MY DVA group a.s.**

se sídlem Praha 7, Osadní 28

IČO 29030684

zastoupena Janou Ivančíkovou

(dále jen „**prodávající**“)

dále také společně jako „smluvní strany“ uzavírají tuto  
**kupní smlouvu**

### **1. Předmět smlouvy**

Smluvní strany se dohodly na výrobě, dodávce a montáži **stolů do sborovny** dle nabídky, která je přílohou této smlouvy (dále jen „zboží“) za kupní cenu stanovenou v článku 2 této smlouvy.

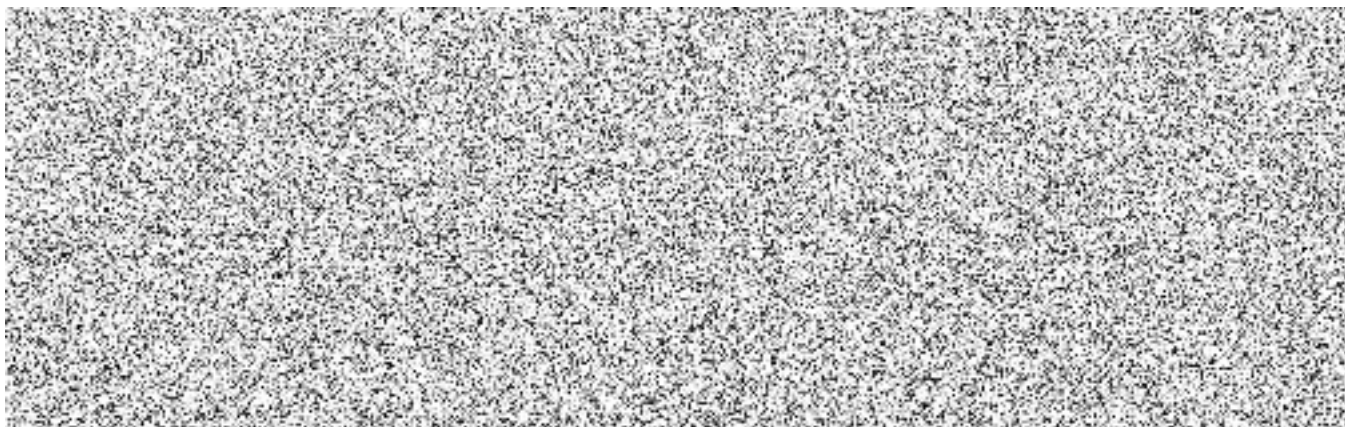
### **2. Kupní cena**

Smluvní strany se dohodly, že kupní cena zboží uvedeného v čl. 1 činí **62 363,40 Kč** vč. DPH.

Tuto částku uhradil kupující na účet prodávajícího, a to na základě faktury vystavené prodávajícím.

### **3. Závěrečná ustanovení**

Tato smlouva vyjadřuje úplně a správně vůli smluvních stran. Tato smlouva byla uzavřena svobodně, vážně, určitě a nebyla uzavřena v tísni ani za nápadně nevýhodných podmínek.



**Faktura 734190166**

Strana 1

Dodavatel  
**MY DVA group a.s.**  
Osadní 1053/28  
170 00 Praha 7

Zákazník  
Základní škola Praha-Lipence, příspěvková  
organizace  
Černošická 168  
Černošická 168  
15531 Praha  
Czech Republic

zapsáno Městským soudem v Praze, oddíl B, vložka 15924

IČO: 29030684  
DIČ: CZ29030684

IČO: 70108145  
DIČ: CZ70108145

Číslo bankovního účtu 2520310108/2600  
IBAN CZ0226000000002520310108  
Kód SWIFT CITICZPX  
Variabilní symbol 734190166

Datum vystavení dokladu 31. 5. 2019  
Datum zdanitelného plnění 31. 5. 2019  
Datum splatnosti **14. 6. 2019**  
Platební podmínka 14 dní  
Způsob platby bankovní převod

Číslo objednávky 7OP183671  
Vaše reference  
Způsob dodávky  
Prodejce Jana Ivančíková  
+420 777 768 810  
ivancikova@mydva.cz

Příjemce  
Základní škola Praha-Lipence, příspěvková  
organizace  
Černošická 168  
Černošická 168  
15531 Praha  
Czech Republic

Číslo	Popis	Množství MJ	Jednotková cena	Sleva %	DPH %	Částka na řádku
7OP183671	Fakturuje Vám zboží dle příloženého seznamu Doplnění vyhavení ZŠ Lipence 2. část stoly	1 kus	51 540,00		21	51 540,00
						<b>Celkem CZK bez DPH 51 540,00</b>
						<b>DPH celkem CZK 10 823,40</b>
						<b>Celkem CZK včetně DPH 62 363,40</b>

Rekapitulace DPH faktury

Rekapitulace DPH	DPH %	Základ DPH CZK	Částka DPH CZK
21	21	51 540,00	10 823,40
<b>Celkem</b>		<b>51 540,00</b>	<b>10 823,40</b>

STŘEDISKO PRAHA



Osadní 1053/28, Praha 7, DIČ: CZ29030684  
**MY DVA group a. s.**

Vytvořil: Terezie Kristková



**MY DVA**  
group

pročítání a kování

Příloha k faktuře číslo: 734190166

Popis	K dodání	Rádková slova %	Jedn. cena bez DPH	DPH %	Jedn. cena s DPH	Částka
<b>JIV-LIP-001</b>						
Kancelářský stůl na deskové podnoži vychází z typu ET1208 rozměr: 735x1000x1000mm Pod stolovou deskou po celé šířce stolu umístěna odkládací polička (olevňený box) pro odložení dokumentů. Polička je v zadní části ukončena, aby nedocházelo k prapadnutí dokumentů. Provedení dle výkresu. Celodekor U708 sv. šedá.	6,00 kus	0	4 295,00	21,00	5 196,95	25 770,00
<b>JIV-LIP-008</b>						
Kancelářský stůl pro PC 1000x1000mm viz JIV-LIP-001, dle výkresu, stolová průchodka v pravo, celodekor sv. šedá U708.	6,00 kus	0	4 295,00	21,00	5 196,95	25 770,00

Celkem CZK bez DPH	51 540,00
Částka DPH	10 823,40
<b>Celkem CZK včetně DPH</b>	<b>62 363,40</b>

Specifikace částky DPH

Identifikátor DPH	DPH %	Základ DPH	Částka DPH
21	21	51 540,00	10 823,40
<b>Celkem</b>		<b>51 540,00</b>	<b>10 823,40</b>