



Autor

LOXIA

LOXIA a.s., Perucká 26, 120 00 Praha 2
T: +420 221 511711, E: firma@loxia.cz

Všechna práva vyhrazena! / All rights reserved!

Neautorizovaná reprodukce a distribuce tohoto materiálu nebo jakékoliv jeho části bude stíhaná v souladu s platnými zákony ČR a mezinárodními úmluvami o ochraně autorských práv platných na území ČR.

Klient

**Hlavní město Praha
Magistrát hl. m. Prahy**

Marianské náměstí 2
Praha 1 - Nové Město
110 01



Akce

DŮM PRO SOCIÁLNÍ ZAČLEŇOVÁNÍ CHODOV

Stupeň dokumentace

OVĚŘOVACÍ STUDIE

Datum

7.6.2019

OBSAH

Průvodní zpráva

Srovnávací tabulky

Situace širších vztahů

Situace architektonická

Půdorys typického podlaží - stávající DpPS

Půdorys typického podlaží - návrh navýšení_varianta 1

Půdorys typického podlaží - návrh navýšení_varianta 3

Půdorys typického podlaží - návrh navýšení_varianta 5

Půdorys typického podlaží - návrh navýšení_varianta 6

Srovnání bytů 1

Srovnání bytů 2

Srovnání bytů 3

Řez objektem

* varianta 2, 4 není prezentována

Autor

LOXIA

LOXIA a.s., Perucká 26, 120 00 Praha 2
T: +420 221 511711, E: firma@loxia.cz

Všechna práva vyhrazena! / All rights reserved!
Neautorizovaná reprodukce a distribuce tohoto materiálu nebo jakékoli jeho části bude stíhána v souladu s platnými zákony ČR a mezinárodními ujednáními o ochraně autorských práv platných na území ČR.

Klient
**Hlavní město Praha
Magistrát hl. m. Prahy**

Marianské náměstí 2
Praha 1 - Nové Město
110 01



Akce

DŮM PRO SOCIÁLNÍ ZAČLEŇOVÁNÍ CHODOV

Stupeň dokumentace

OVĚŘOVACÍ STUDIE

Obsah výkresu

Obsah

Číslo výkresu

02

Datum

7.6.2019

Měřítko

-

Průvodní zpráva ověřovací studie

Ověřovací studie měla za úkol ověřit stavebně-technické možnosti případného navýšení počtu větších bytovacích jednotek (3+kk, 4+kk) typickém podlaží projektu **Dům pro sociální začleňování CHODOV** oproti současnému návrhu.

Aktuální dispozice a skladby bytovacích jednotek navrženy v Dokumentaci pro provedení stavby (listopad 2018), zpracované, dle instrukce zadavatele, na podkladě dokumentace pro stavební povolení (březen 2016). Navýšení počtu větších jednotek mělo být ověřeno na úkor počtu jednotek typu 1+kk.

Hlavním limitujícím omezením proti dalším dispozičním úpravám projektu je stávající členění budovy (umístění instalačních a komunikačních jader) a nosná konstrukce objektu (stěnový panelový systém).

Na základě rozboru podkladů a potencionálních možností bylo zpracováno několik variant dispozic a po finálních konzultacích se statikem je výsledným návrhem dispozice typického podlaží v 6. variantě. Varianty č.1, 3 a 5 jsou ve studii přiloženy pouze pro ilustraci, protože bohužel z různých důvodů je nelze využít (konstrukční/statické důvody, vazby na instalační jádra, stavební a normové požadavky na dispozice, aj.).

Stávající nosný systém příčných stěnových panelů je značně omezující pro dodatečně prováděné změny dispozic a dveřních otvorů. Nosný systém je vázán skladbou panelů, šířkou panelů, vyztužením panelů a jejich zatížením. Otvory pro dveře nebo průchody v nosných panelových stěnách, vzhledem k možnostem stávající nosné konstrukce lze provádět v šířce max 1,4m, jejich umístění je nutné vázat na skladebný systém panelů v daném místě a nelze provádět velké otvory ve dvou sousedních stěnách. Některé nové otvory, podle jejich pozice, bude i tak nutné vyztuzit obvodovým ocelovým nosným rámem. Obdobně to platí také pro vytváření nových prostupů pro instalační jádra na umístění stoupaček.

Upozorňujeme, že uvažované úpravy budou mít vliv na navýšení projekčních a zejména stavebních prací za rekonstrukci objektu.

Úpravy dispozic jsou navrženy v typickém podlaží (4.np), ale lze je uplatnit také v dalších podlažích (v rozsahu 3.np – 18.np). Ve srovnání s dokumentací pro provedení stavby (dále jen DpPS) by se počty bytovacích jednotek mohly změnit následujícím způsobem:

- 1+kk - celkem mínus 64 jednotek
- 2+kk – počet se nemění
- 3+kk – navýšení počtu celkem o 16 jednotek (na 34 ks**)
- 4+kk (nové) - navýšení počtu celkem o 16 jednotek

V DpPS bylo navrženo **18 jednotek typu 3+kk**.

V ověřovací studii je navrženo celkem **50 větších jednotek typu 3+kk a 4+kk** – z toho 34 jednotek typu 3+kk a 16 jednotek typu 4+kk.

Tímto by se celkový podíl větších jednotek navýšil z původních cca 5% (z celkem 323 jednotek) až na cca 18% (z celkem 275 jednotek).

Podrobněji viz příložené srovnávací tabulky s počty bytovacích jednotek podle typů.



Autor

LOXIA

LOXIA a.s., Perucká 26, 120 00 Praha 2
T: +420 221 511711, E: firma@loxia.cz

Klient

**Hlavní město Praha
Magistrát hl. m. Prahy**

Mariánské náměstí 2
Praha 1 - Nové Město
110 01



Akce

DŮM PRO SOCIÁLNÍ ZAČLEŇOVÁNÍ CHODOV

Stupeň dokumentace

OVĚŘOVACÍ STUDIE

Obsah výkresu

Průvodní zpráva

Číslo výkresu

03

Datum

7.6.2019

Měřítko

-

Všechna práva vyhrazena / All rights reserved!
Neautorizovaná reprodukce a distribuce tohoto materiálu nebo jakékoli jeho části bude stíhána v souladu s platnými zákony ČR a mezinárodními ujednáními o ochraně autorských práv platných na území ČR.

SROVNAVACÍ TABULKY ověřovací studie

Počty ubytovacích jednotek a jejich kategorie v **DpPS** (dokumentaci pro provedení stavby):

PODLAŽÍ	BYTY									
	1+KK	1+KK im	1+KK celk	2+KK, 2+1	2+KK, 2+1 im	2+KK, 2+1 celk	3+KK	3+KK im	3+KK celk	celkem na patro
1 PP	4	0	4	2	0	2	0	0	0	6
1 NP	6	0	6	5	1	6	1	0	1	13
2 NP	6	0	6	5	2	7	1	0	1	14
3 NP	7	0	7	5	4	9	1	0	1	17
4 NP	7	0	7	5	4	9	1	0	1	17
5 NP	7	0	7	5	4	9	1	0	1	17
6 NP	7	0	7	5	4	9	1	0	1	17
7 NP	7	0	7	5	4	9	1	0	1	17
8 NP	7	0	7	5	4	9	1	0	1	17
9 NP	7	0	7	5	4	9	1	0	1	17
10 NP	7	0	7	9	0	9	1	0	1	17
11 NP	7	0	7	9	0	9	1	0	1	17
12 NP	7	0	7	9	0	9	1	0	1	17
13 NP	7	0	7	9	0	9	1	0	1	17
14 NP	7	0	7	9	0	9	1	0	1	17
15 NP	7	0	7	9	0	9	1	0	1	17
16 NP	7	0	7	9	0	9	1	0	1	17
17 NP	7	0	7	9	0	9	1	0	1	17
18 NP	7	0	7	9	0	9	1	0	1	17
19 NP	7	0	7	6	0	6	0	0	0	13
20 NP	1	0	1	4	0	4	0	0	0	5
21 NP	0	0	0	0	0	0	0	0	0	0
22 NP	0	0	0	0	0	0	0	0	0	0
CELKEM	136	0	136	138	31	169	18	0	18	323
CELKEM BYTŮ	323									

Počty ubytovacích jednotek a jejich kategorie v **Ověřovací studii**:

PODLAŽÍ	BYTY												celkem na patro
	1+kk	1+kk im	1+KK celkem	2+kk	2+kk im	2+KK celkem	3+kk	3+kk im	3+KK celkem	4+kk	4+kk im	4+KK celkem	
1 PP	4	0	4	2	0	2	0	0	0	0	0	0	6
1 NP	6	0	6	5	1	6	1	1	1	0	0	0	13
2 NP	6	0	6	5	2	7	1	1	1	0	0	0	14
3 NP	3	0	3	4	4	8	2	0	2	1	0	1	14
4 NP	3	0	3	4	4	8	2	0	2	1	0	1	14
5 NP	3	0	3	4	4	8	2	0	2	1	0	1	14
6 NP	3	0	3	4	4	8	2	0	2	1	0	1	14
7 NP	3	0	3	4	4	8	2	0	2	1	0	1	14
8 NP	3	0	3	4	4	8	2	0	2	1	0	1	14
9 NP	3	0	3	4	4	8	2	0	2	1	0	1	14
10 NP	3	0	3	8	0	8	2	0	2	1	0	1	14
11 NP	3	0	3	8	0	8	2	0	2	1	0	1	14
12 NP	3	0	3	8	0	8	2	0	2	1	0	1	14
13 NP	3	0	3	8	0	8	2	0	2	1	0	1	14
14 NP	3	0	3	8	0	8	2	0	2	1	0	1	14
15 NP	3	0	3	8	0	8	2	0	2	1	0	1	14
16 NP	3	0	3	8	0	8	2	0	2	1	0	1	14
17 NP	3	0	3	8	0	8	2	0	2	1	0	1	14
18 NP	3	0	3	8	0	8	2	0	2	1	0	1	14
19 NP	7	0	7	6	0	6	0	0	0	0	0	0	13
20 NP	1	0	1	4	0	4	0	0	0	0	0	0	5
21 NP	0	0	0	0	0	0	0	0	0	0	0	0	0
22 NP	0	0	0	0	0	0	0	0	0	0	0	0	0
celkem	72	0	72	122	31	153	34	0	34	16	0	16	275
celkem BYTŮ	275												

Autor

LOXIA

LOXIA a.s., Perucká 26, 120 00 Praha 2
T: +420 221 511711, E: firma@loxia.cz

Všechna práva vyhrazena / All rights reserved!
Neautorizovaná reprodukce a distribuce tohoto materiálu nebo jakékoli jeho části bude stíhána v souladu s platnými zákony ČR a mezinárodními ujednáními o ochraně autorských práv platných na území ČR.

Klient

**Hlavní město Praha
Magistrát hl. m. Prahy**



Marianské náměstí 2
Praha 1 - Nové Město
110 01

Akce

DŮM PRO SOCIÁLNÍ ZAČLEŇOVÁNÍ CHODOV

Stupeň dokumentace

OVĚŘOVACÍ STUDIE

Obsah výkresu

Srovnávací tabulky

Číslo výkresu

04

Datum

7.6.2019

Měřítko

-



Autor

LOXIA

LOXIA a.s., Perucká 26, 120 00 Praha 2
T: +420 221 511711, E: firma@loxia.cz

Všechna práva vyhrazena / All rights reserved!
Neautorizovaná reprodukce a distribuce tohoto materiálu nebo jakékoli jeho části bude stíhána v souladu s platnými zákony ČR a mezinárodními ujednáními o ochraně autorských práv platných na území ČR.

Klient
**Hlavní město Praha
Magistrát hl. m. Prahy**

Mariánské náměstí 2
Praha 1 - Nové Město
110 01



Akce

DŮM PRO SOCIÁLNÍ ZAČLEŇOVÁNÍ CHODOV

Stupeň dokumentace

OVĚŘOVACÍ STUDIE

Obsah výkresu

Situace širších vztahů

Číslo výkresu

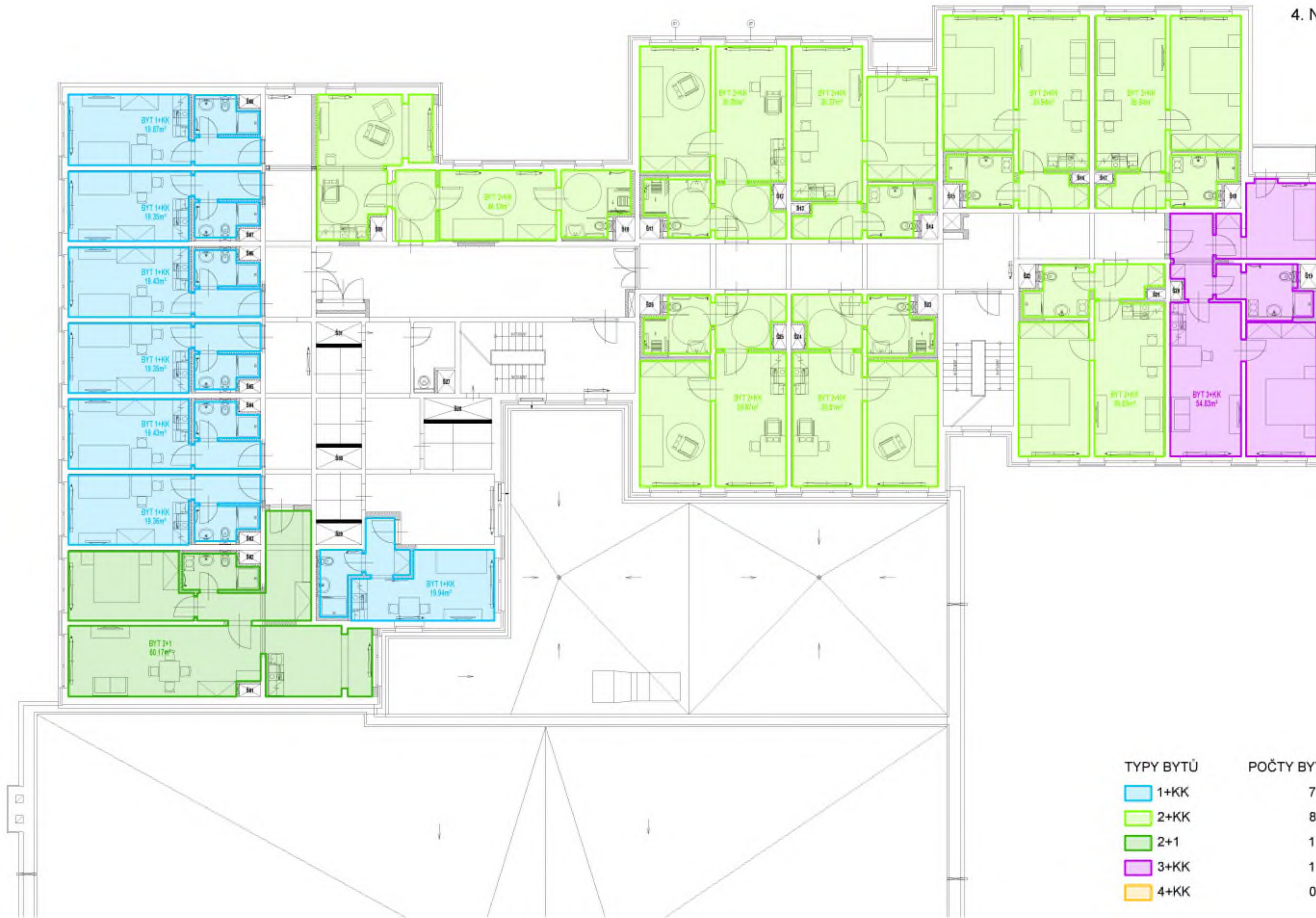
05

Datum

7.6.2019

Měřítko

-



TYPY BYTŮ	POČTY BYTŮ NA PODLAŽÍ
1+KK	7
2+KK	8
2+1	1
3+KK	1
4+KK	0



Autor

LOXIA

LOXIA a.s., Perucká 26, 120 00 Praha 2
T: +420 221 511711, E: firma@loxia.cz

Všechna práva vyhrazena / All rights reserved!

Neautorizovaná reprodukce a distribuce tohoto materiálu nebo jeho částí bude stíhána v souladu s platnými zákony ČR a mezinárodními úmluvami o ochraně autorských práv platných na území ČR

Klient
Hlavní město Praha
Magistrát hl. m. Prahy

Mariánské náměstí 2
Praha 1 - Nové Město
110 01



Akce

DŮM PRO SOCIÁLNÍ ZAČLEŇOVÁNÍ CHODOV

Stupeň dokumentace

OVĚŘOVACÍ STUDIE

Obsah výkresu
Půdorys typického podlaží -
stavající DpPS

Číslo výkresu

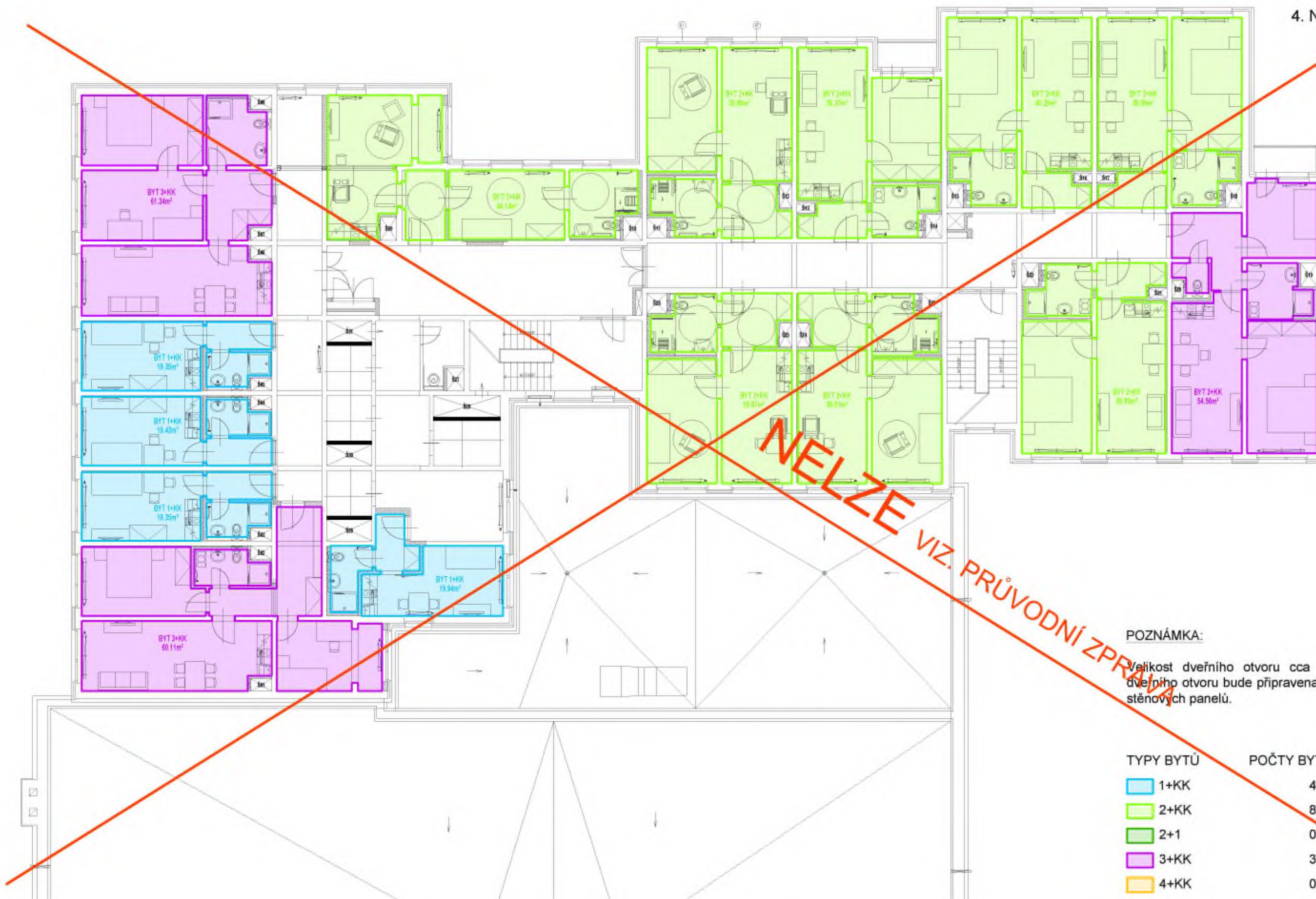
07

Datum

7.6.2019

Měřítko

1:150



POZNÁMKA:

Velikost dveřního otvoru cca 1,1 m. Přesná pozice dveřního otvoru bude připravena podle skutečné skladby stěnových panelů.

TYPY BYTŮ	POČTY BYTŮ NA PODLAŽÍ
1+KK	4
2+KK	8
2+1	0
3+KK	3
4+KK	0

Autor

LOXIA

LOXIA a.s., Perucká 26, 120 00 Praha 2
T: +420 221 511711, E: firma@loxia.cz

Všechna práva vyhrazena / All rights reserved!

Neautorizovaná reprodukce a distribuce tohoto materiálu nebo jeho částí bude stíhána v souladu s platnými zákony ČR a mezinárodními úmluvami o ochraně autorských práv platných na území ČR.

Klient

Hlavní město Praha
Magistrát hl. m. Prahy



Mariánské náměstí 2
Praha 1 - Nové Město
110 01

Akce

DŮM PRO SOCIÁLNÍ ZAČLEŇOVÁNÍ CHODOV

Stupeň dokumentace

OVĚŘOVACÍ STUDIE

Obsah výkresu

Půdorys typického podlaží - návrh na
navýšení_varianta 1

Číslo výkresu

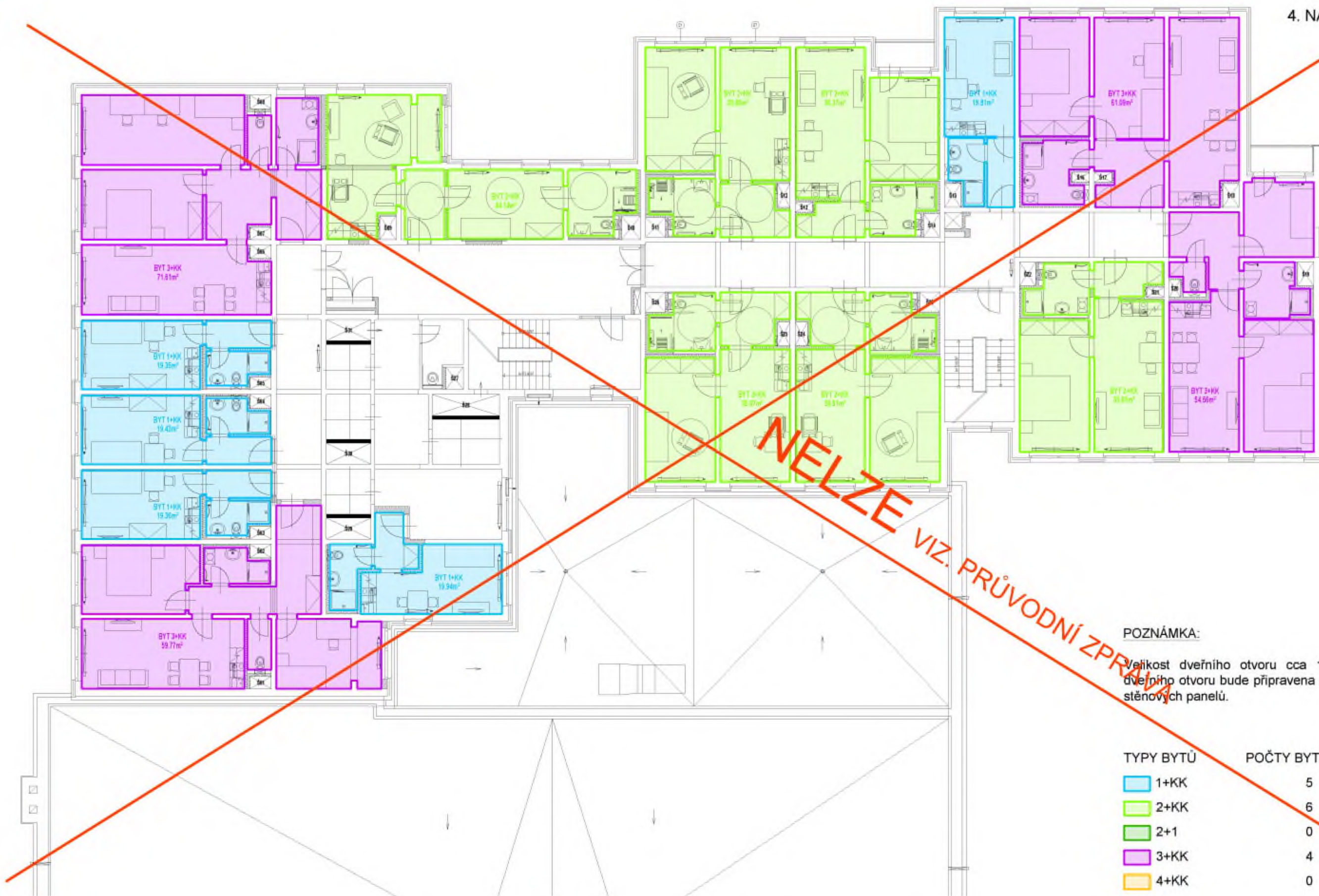
08

Datum

7.6.2019

Měřítko

1:150



POZNÁMKA:

Velikost dveřního otvoru cca 1,1 m. Přesná pozice dveřního otvoru bude připravena podle skutečné skladby stěnových panelů.

TYPY BYTŮ	POČTY BYTŮ NA PODLAŽÍ
1+KK	5
2+KK	6
2+1	0
3+KK	4
4+KK	0

Autor

LOXIA

LOXIA a.s., Perucká 26, 120 00 Praha 2
T: +420 221 511711, E: firma@loxia.cz

Všechna práva vyhrazena / All rights reserved!

Neautorizovaná reprodukce a distribuce tohoto materiálu nebo jeho částí bude stíhána v souladu s platnými zákony ČR a mezinárodními úmluvami o ochraně autorských práv platných na území ČR.

Klient

Hlavní město Praha
Magistrát hl. m. Prahy

Mariánské náměstí 2
Praha 1 - Nové Město
110 01



Akce

DŮM PRO SOCIÁLNÍ ZAČLEŇOVÁNÍ CHODOV

Stupeň dokumentace

OVĚŘOVACÍ STUDIE

Obsah výkresu

Půdorys typického podlaží -
návrh na navýšení_varianta 3

Číslo výkresu

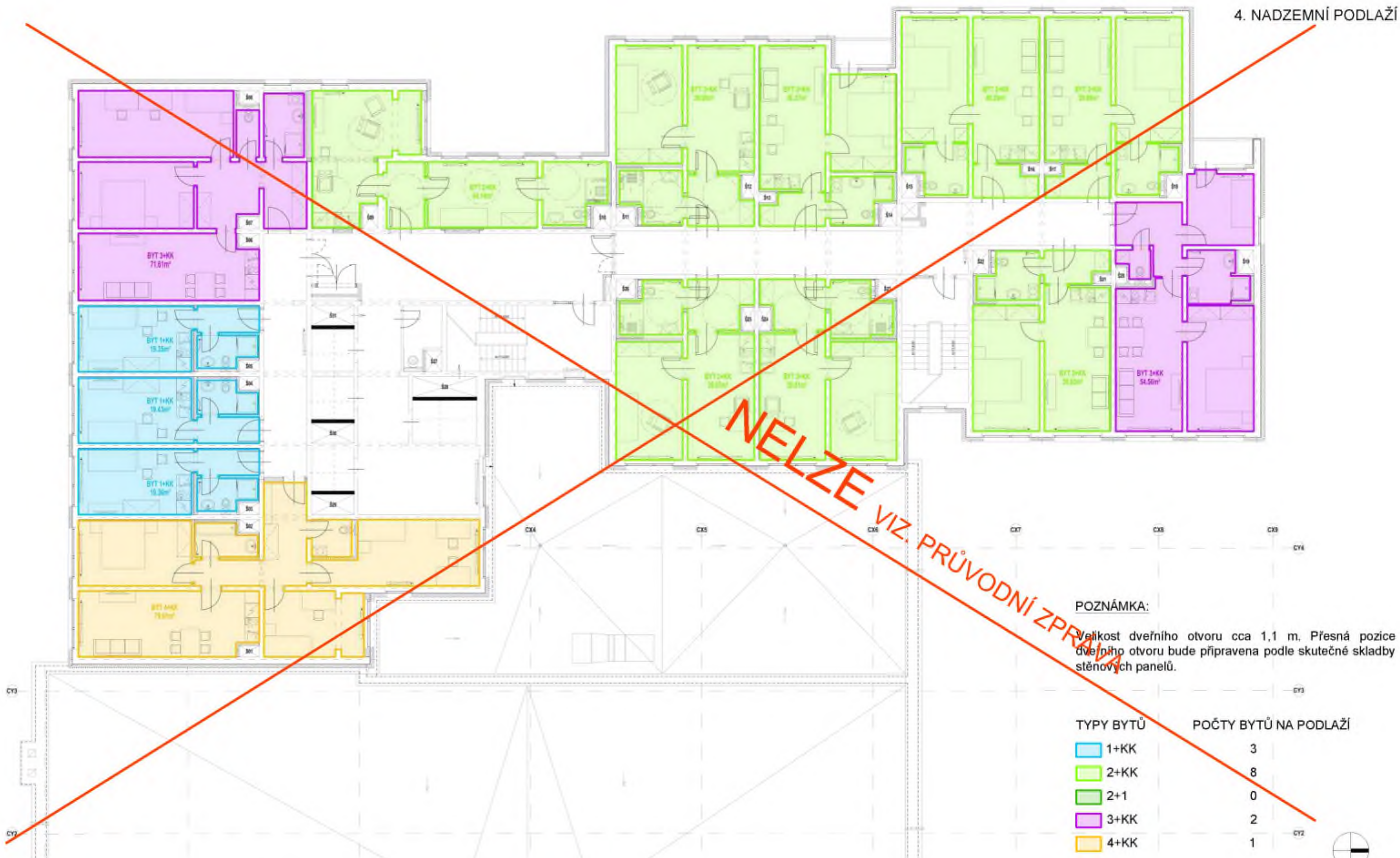
09

Datum

7.6.2019

Měřítko

1:150



Autor

LOXIALOXIA a.s., Perucká 26, 120 00 Praha 2
T: +420 221 511711, E: firma@loxia.czKlient
Hlavní město Praha
Magistrát hl. m. PrahyMarianské náměstí 2
Praha 1 - Nové Město
110 01

Akce

DŮM PRO SOCIÁLNÍ ZAČLEŇOVÁNÍ CHODOV

Stupeň dokumentace

OVĚŘOVACÍ STUDIEObsah výkresu
**Půdorys typického podlaží -
návrh na navýšení_varianta 5**

Číslo výkresu

10

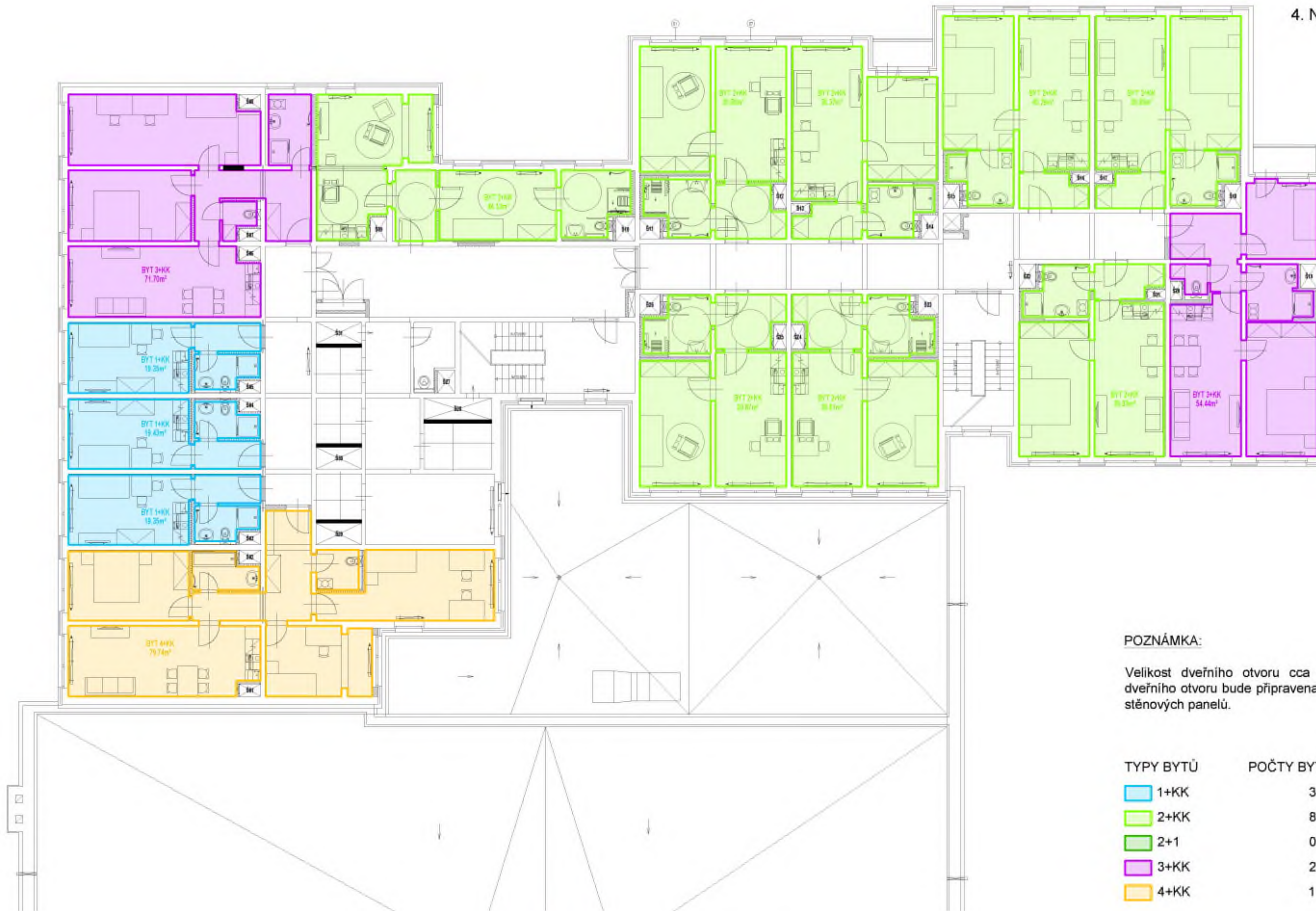
Datum

7.6.2019

Měřítko

1:150

Všechna práva vyhrazena / All rights reserved!
Neautorizovaná reprodukce a distribuce tohoto materiálu nebo jakékoli jeho části bude stíhána v souladu s platnými zákony ČR a mezinárodními ujednáními o ochraně autorských práv platných na území ČR.



Autor

LOXIALOXIA a.s., Perucká 26, 120 00 Praha 2
T: +420 221 511711, E: firma@loxia.cz

Všechna práva vyhrazena / All rights reserved!
Nesautorizovaná reprodukce a distribuce tohoto materiálu nebo jeho částí bude stíhána v souladu s platnými zákony ČR a mezinárodními úmluvami o ochraně autorských práv platných na území ČR

Klient
Hlavní město Praha
Magistrát hl. m. PrahyMarianské náměstí 2
Praha 1 - Nové Město
110 01

Akce

DŮM PRO SOCIÁLNÍ ZAČLEŇOVÁNÍ CHODOV

Stupeň dokumentace

OVĚŘOVACÍ STUDIE

Obsah výkresu

Půdorys typického podlaží -
návrh na navýšení_varianta 6

Číslo výkresu

11

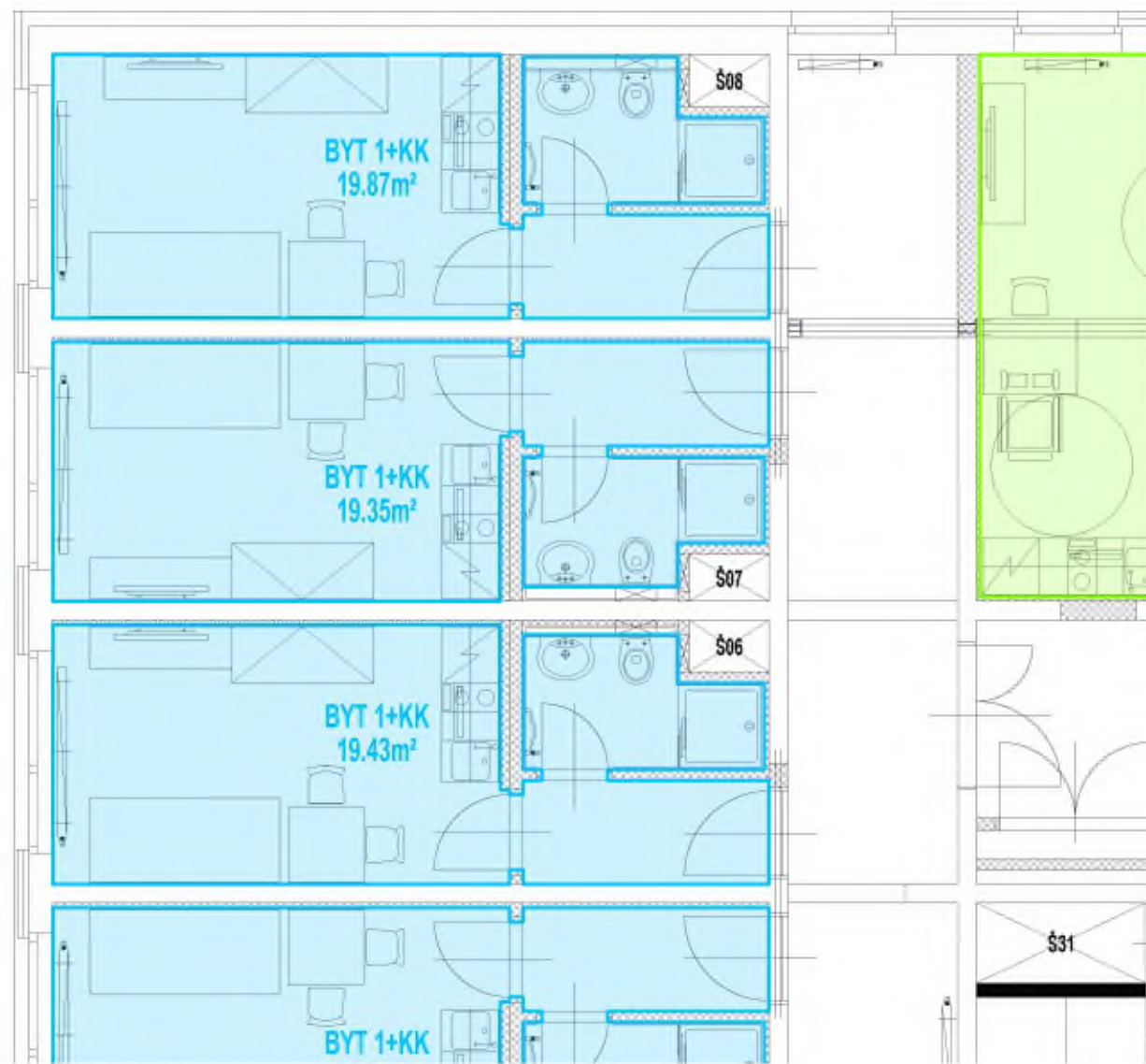
Datum

7.6.2019

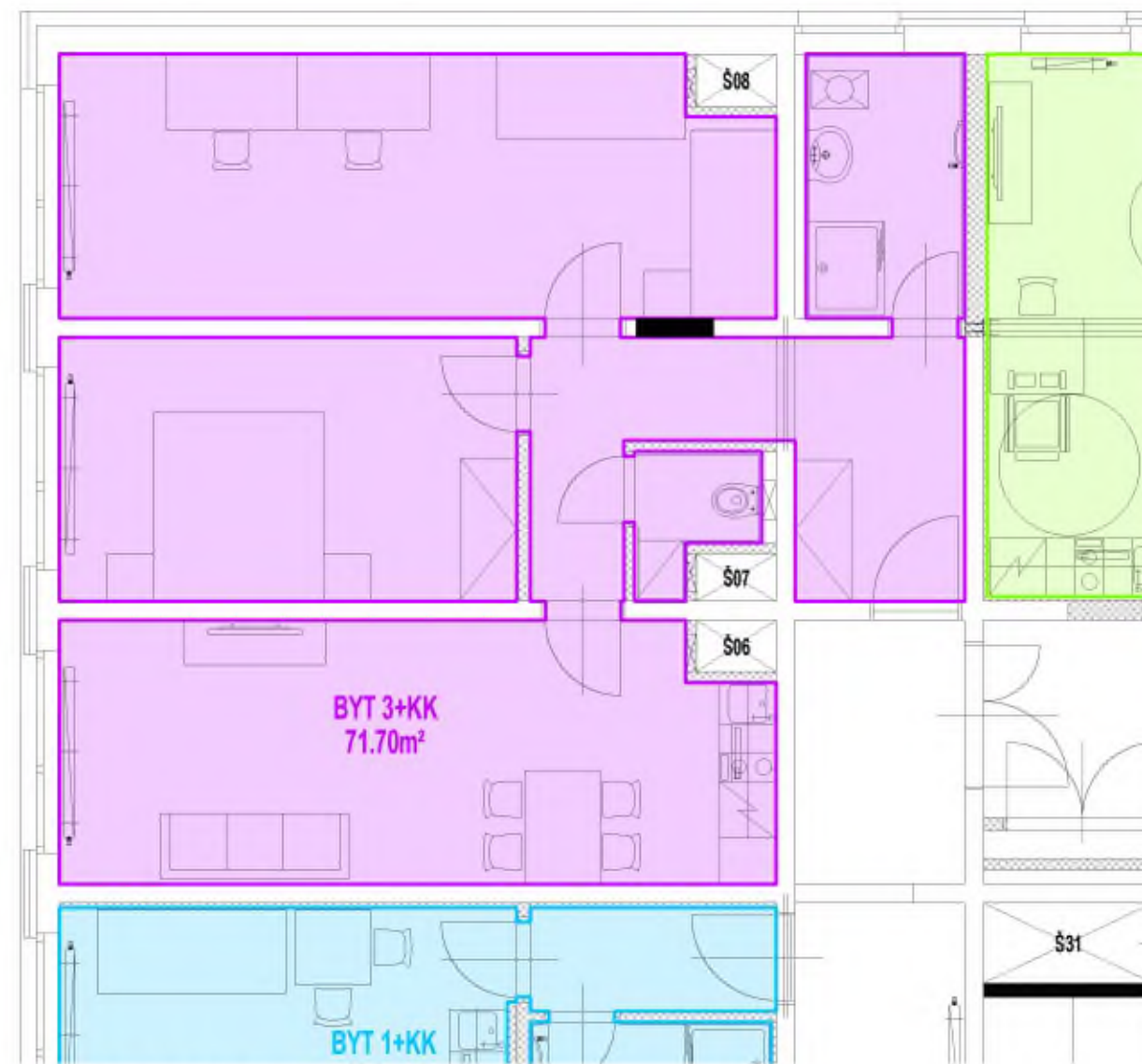
Měřítko

1:150

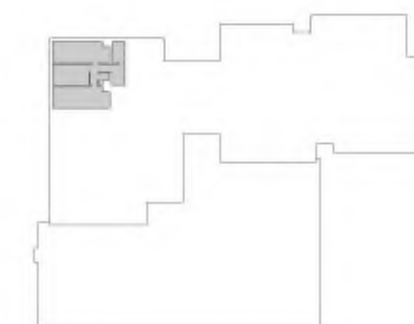




PŮVODNÍ STAV



NAVRHOVANÝ STAV



Autor

LOXIA

LOXIA a.s., Perucká 26, 120 00 Praha 2
T: +420 221 511711, E: firma@loxia.cz

Všechna práva vyhrazena! / All rights reserved!
Neautorizovaná reprodukce a distribuce tohoto materiálu nebo jeho částí bude stíhána v souladu s platnými zákony ČR a mezinárodními úmluvami o ochraně autorských práv platných na území ČR.

Klient
**Hlavní město Praha
Magistrát hl. m. Prahy**

Marianské náměstí 2
Praha 1 - Nové Město
110 01



Akce

DŮM PRO SOCIÁLNÍ ZAČLEŇOVÁNÍ CHODOV

Stupeň dokumentace

OVĚŘOVACÍ STUDIE

Obsah výkresu

Srovnání bytů 1

Číslo výkresu

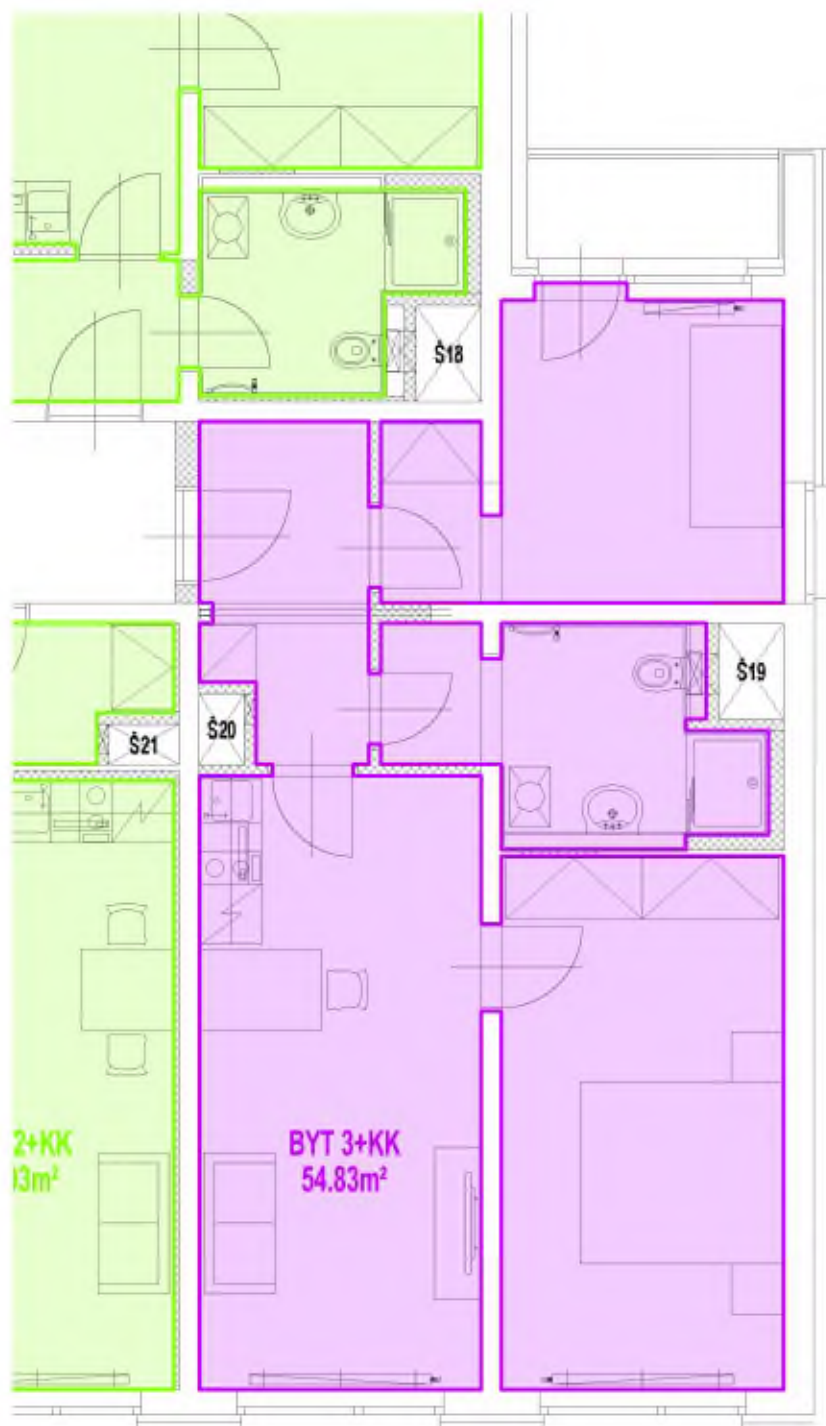
12

Datum

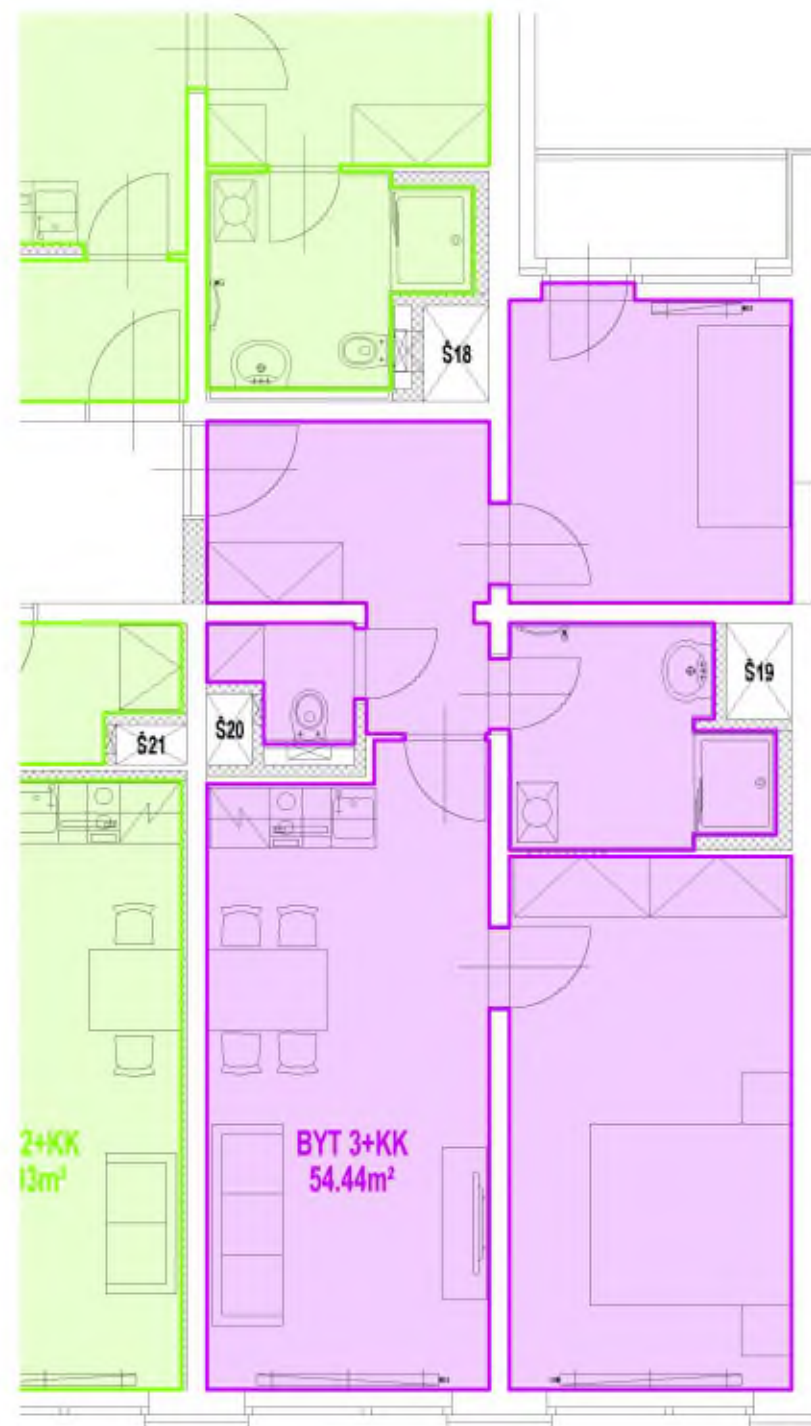
7.6.2019

Měřítko

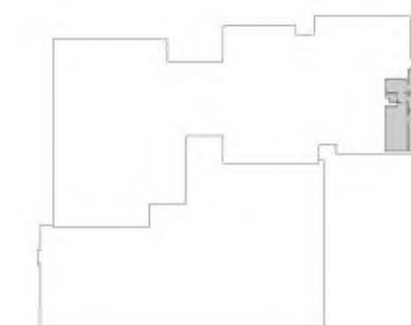
1:75



PŮVODNÍ STAV



NAVRHOVANÝ STAV



Autor

LOXIA

LOXIA a.s., Perucká 26, 120 00 Praha 2
T: +420 221 511711, E: firma@loxia.cz

Všechna práva vyhrazena / All rights reserved!
Neautorizovaná reprodukce a distribuce tohoto materiálu nebo jeho částí bude stíhána v souladu s platnými zákony ČR a mezinárodními úmluvami o ochraně autorských práv platných na území ČR.

Klient
**Hlavní město Praha
Magistrát hl. m. Prahy**

Marianské náměstí 2
Praha 1 - Nové Město
110 01



Akce

DŮM PRO SOCIÁLNÍ ZAČLEŇOVÁNÍ CHODOV

Stupeň dokumentace

OVĚŘOVACÍ STUDIE

Obsah výkresu

Srovnání bytů 2

Číslo výkresu

13

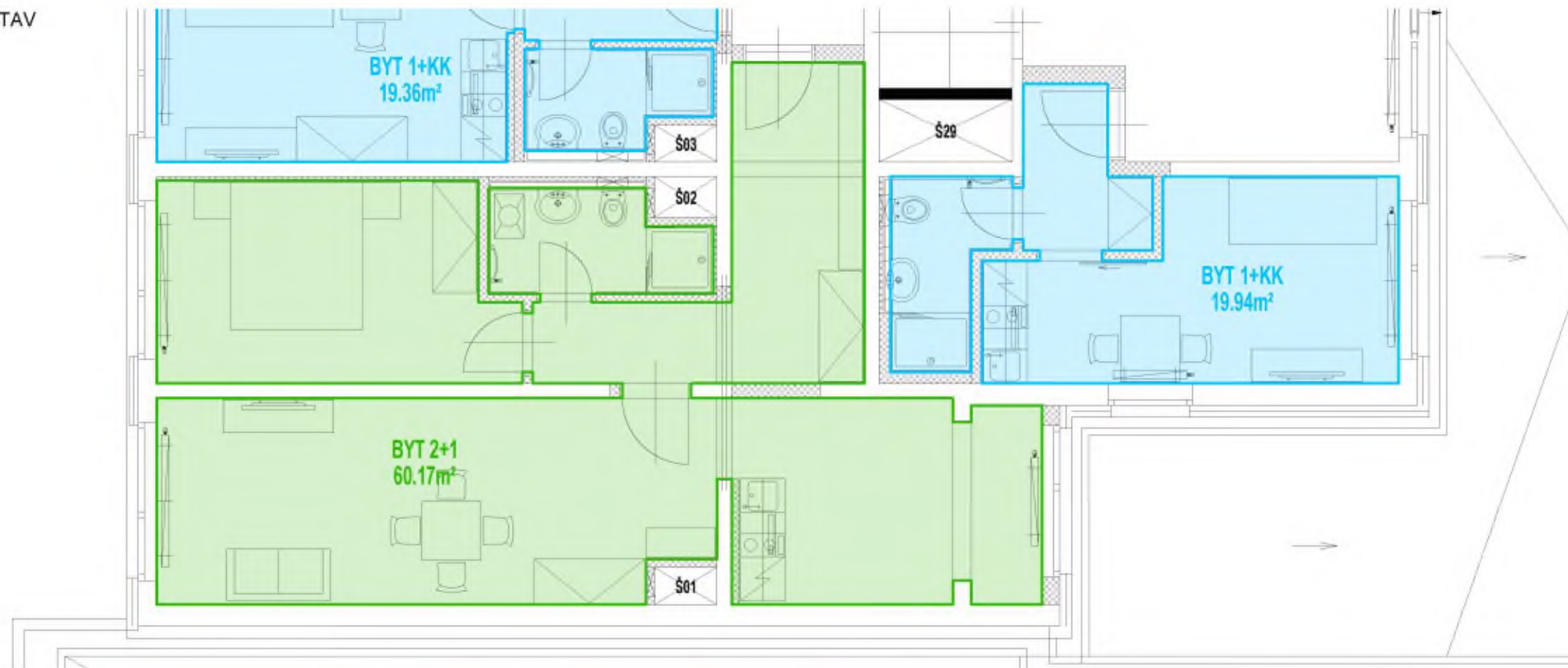
Datum

7.6.2019

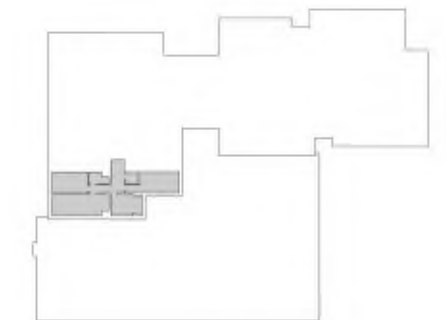
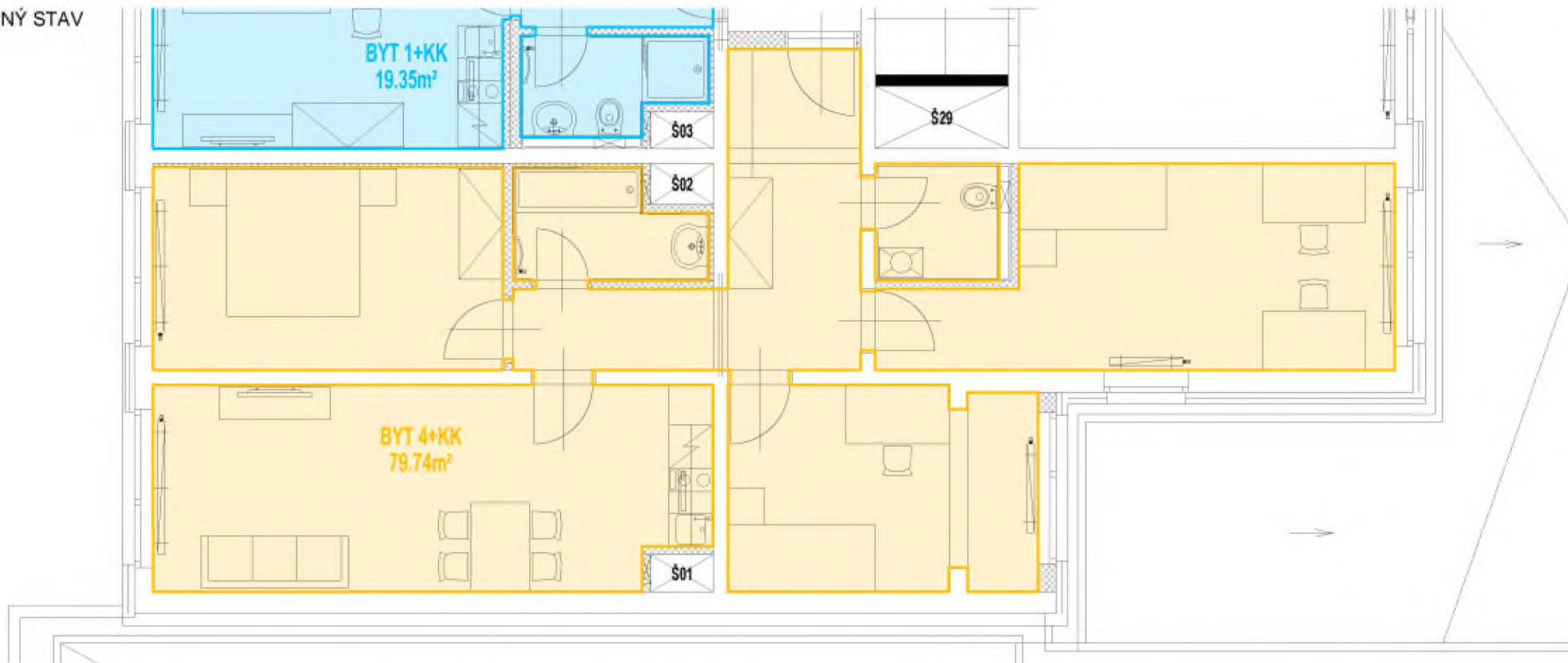
Měřítko

1:75

PŮVODNÍ STAV



NAVRHOVANÝ STAV



Autor

LOXIA

LOXIA a. s., Perucká 26, 120 00 Praha 2
T: +420 221 511711, E: firma@loxia.cz

Všechna práva vyhrazena / All rights reserved!
Neautorizovaná reprodukce a distribuce tohoto materiálu nebo jeho částí bude stíhána v souladu s platnými zákony ČR a mezinárodními úmluvami o ochraně autorských práv platných na území ČR.

Klient
**Hlavní město Praha
Magistrát hl. m. Prahy**

Marianské náměstí 2
Praha 1 - Nové Město
110 01



Akce

DŮM PRO SOCIÁLNÍ ZAČLEŇOVÁNÍ CHODOV

Stupeň dokumentace

OVĚŘOVACÍ STUDIE

Obsah výkresu

Srovnání bytů 3

Číslo výkresu

14

Datum

7.6.2019

Měřítko

1:75



Autor

LOXIA

LOXIA a.s., Perucká 26, 120 00 Praha 2
T: +420 221 511711, E: firma@loxia.cz

Všechna práva vyhrazena / All rights reserved!
Neautorizovaná reprodukce a distribuce tohoto materiálu nebo jakékoli jeho části bude stíhána v souladu s platnými zákony ČR a mezinárodními ujednáními o ochraně autorských práv platných na území ČR.

Klient
**Hlavní město Praha
Magistrát hl. m. Prahy**



Mariánské náměstí 2
Praha 1 - Nové Město
110 01

Akce

DŮM PRO SOCIÁLNÍ ZAČLEŇOVÁNÍ CHODOV

Stupeň dokumentace

OVĚŘOVACÍ STUDIE

Obsah výkresu

Řez objektem

Číslo výkresu

15

Datum

7.6.2019

Měřítko

-