

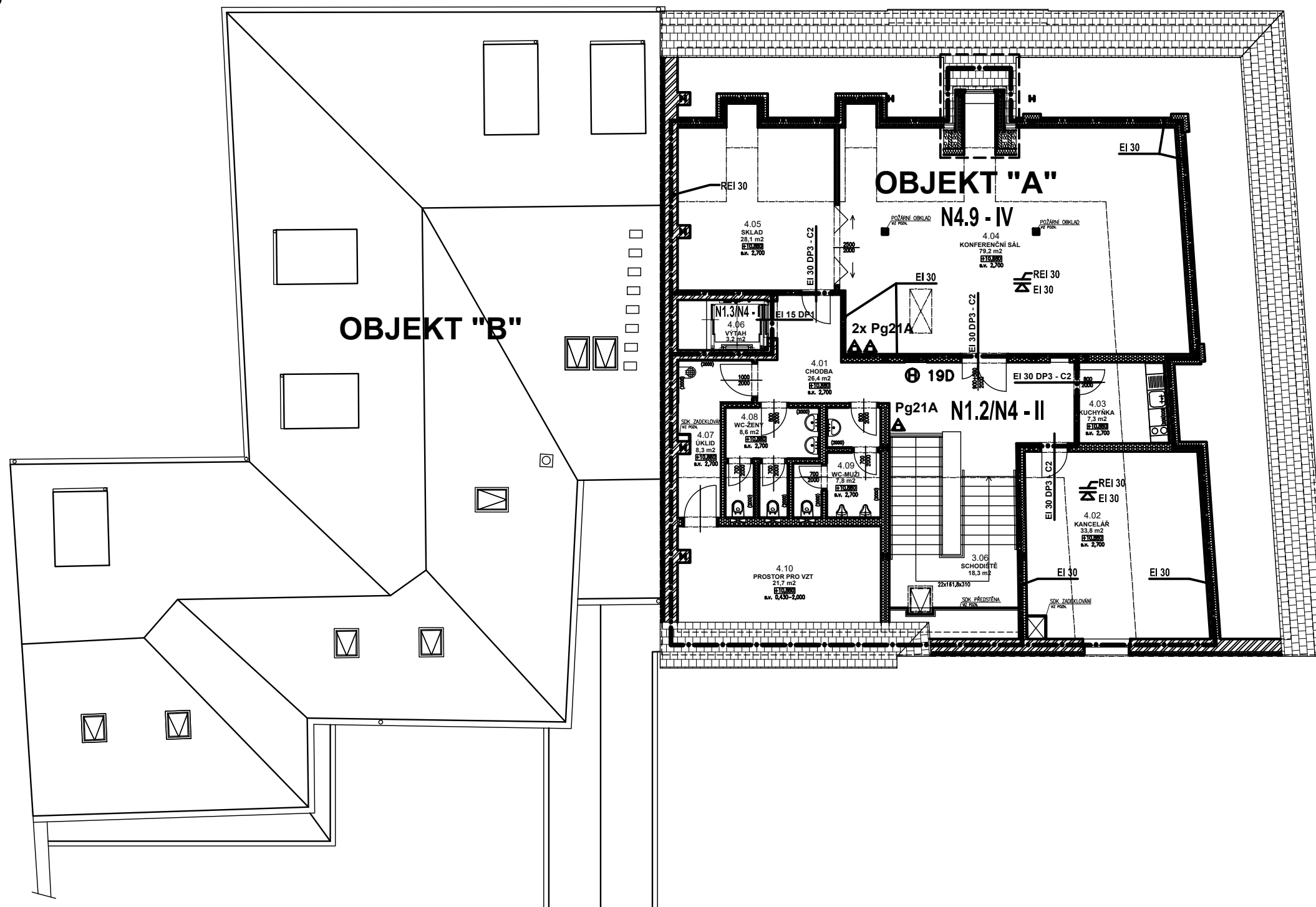
# PŮDORYS PODKROVÍ

M 1:150

OBJEKT Č.P. 141    OBJEKT Č.P. 140

# MUZEUM KAŠPERSKÉ HORY

## III. ETAPA STAVEBNÍ ÚPRAVY



### LEGENDA

- HRANICE POŽÁRNÍCH ÚSEKŮ
- PROTIPOŽÁRNÍ UZÁVĚR
- PROTIPOŽÁRNÍ UZÁVĚR SE SAMOZAVÍRAČEM
- HASIČÍ PŘÍSTROJ PRÁŠKOVÝ
- VNITŘNÍ POŽÁRNÍ HYDRANT
- OZNAČENÍ POŽÁRNÍHO ÚSEKU

### TABULKA MÍSTNOSTÍ PODKROVÍ

Č.M.	NÁZEV	PLOCHA [m2]	DRUH PODLAHY /SKLADBA	ÚPRAVA STĚN	STROP /SKLADBA	POZNÁMKA
4.01	CHODBA	26,4	DUBOVÉ PARKETY	OMITKA-MALBA SDK+MALBA	SDK POHLED-MALBA	
4.02	KANCELÁŘ	33,8	DUBOVÉ PARKETY	SDK+MALBA	SDK POHLED-MALBA	
4.03	KUCHYŇKA	7,3	DUBOVÉ PARKETY	SDK+MALBA KERAMICKÝ OBKLAD KOLEM K.L. - 1000 MM	SDK POHLED-MALBA	
4.04	KONFERENČNÍ SÁL	79,2	DUBOVÉ PARKETY	SDK+MALBA	SDK POHLED-MALBA	
4.05	SKLAD	28,1	DUBOVÉ PARKETY	OMITKA-MALBA SDK+MALBA	SDK POHLED-MALBA	
4.06	VÝTAH	3,2				
4.07	ÚKLID	8,3	KERAMICKÁ DLAŽBA (R10)	KERAM. OBKLAD DO VÝŠKY 2,0 M + MALBA SDK+MALBA, OMITKA-MALBA	SDK POHLED-MALBA	
4.08	WC-ŽENY	8,6	KERAMICKÁ DLAŽBA (R10)	KERAM. OBKLAD DO VÝŠKY 2,0 M + MALBA SDK+MALBA	SDK POHLED-MALBA	
4.09	WC-MUŽI	7,8	KERAMICKÁ DLAŽBA (R10)	KERAM. OBKLAD DO VÝŠKY 2,0 M + MALBA SDK+MALBA	SDK POHLED-MALBA	
4.10	PROSTOR PRO VZT	21,7	BETON	OMITKA-MALBA SDK+MALBA	SDK POHLED-MALBA	

část dokumentace:		autorizace:		paré:	
<b>G</b>		<b>POŽÁRNĚ BEZPEČNOSTNÍ ŘEŠENÍ STAVBY</b>			
hlavní architekt, autor :	hlavní inženýr projektu:	zodpovědný projektant:	projektant:		
Ing. arch. Pavel LEJSEK	Ing. Pavel VINICKÝ	Pavel ČESAL	Pavel ČESAL		
stavběník : MUZEUM ŠUMAVY SUŠICE, náměstí Svobody 40, 34201 Sušice				formát : 6 A4	
místo stavby : AREÁL MUZEA ŠUMAVY KAŠPERSKÉ HORY, objekt č.p. 141 a 140, st. parc. č. 47 a 48 v k.ú. Kašperské Hory				datum : ZÁŘÍ 2016	
název akce:				státní PD : DZSPD	
<b>MUZEUM KAŠPERSKÉ HORY - III. ETAPA STAVEBNÍ ÚPRAVY</b>				číslo zakázky : 14/11/DZSPD	
				archivní číslo : 04/06/DZSPD	
výkres :				mřížka : č. výkresu :	
<b>PŮDORYS PODKROVÍ</b>				1:150	
				07	