

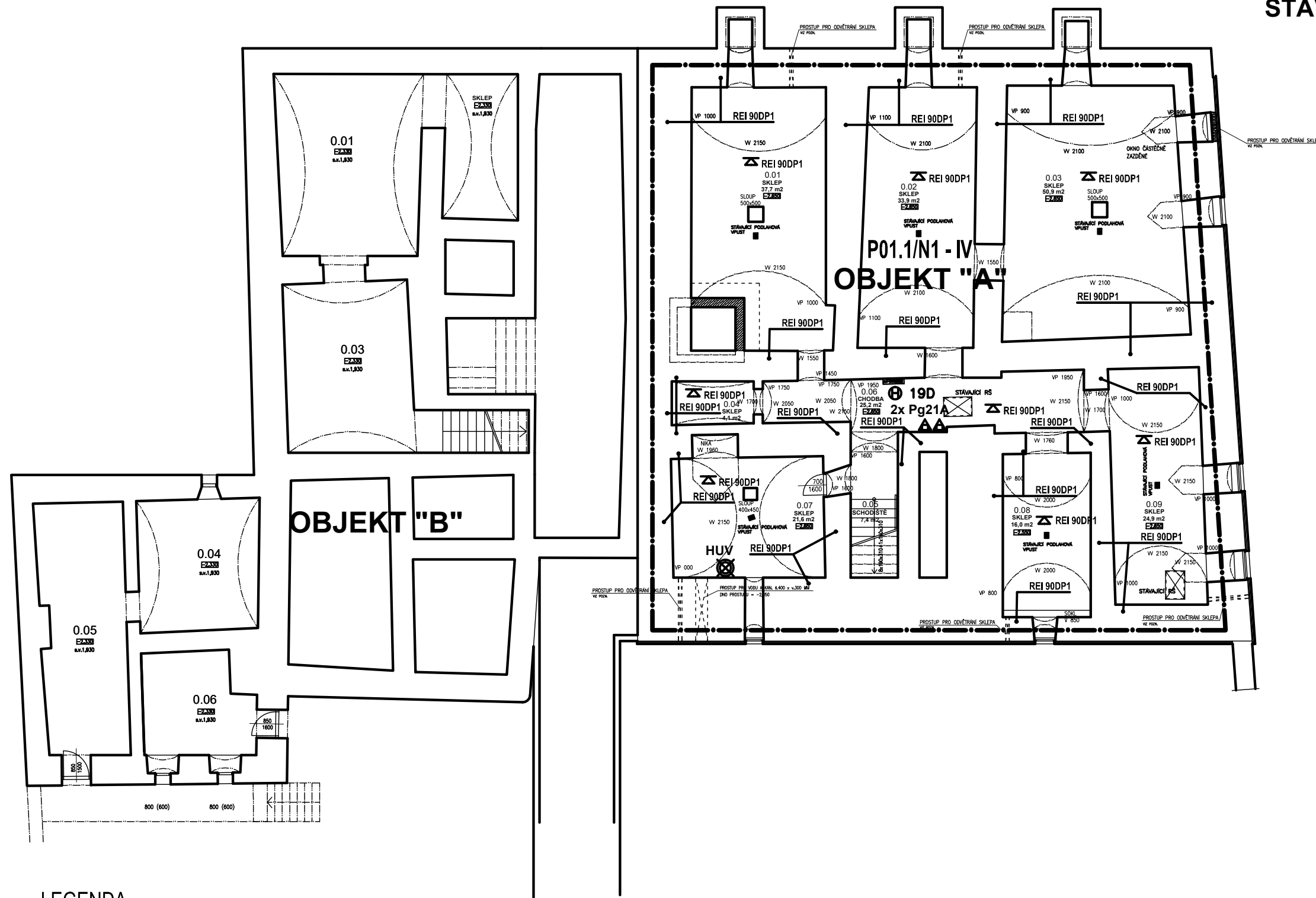
PŮDORYS 1.PP

M 1:150

OBJEKT Č.P. 141 OBJEKT Č.P. 140

MUZEUM KAŠPERSKÉ HORY

III. ETAPA STAVEBNÍ ÚPRAVY



LEGENDA

- HRANICE POŽÁRNÍCH ÚSEKŮ
- HUV HLAVNÍ UZÁVĚR VODY OBJEKTU č.p. 140
- Pg21A HASÍČÍ PŘÍSTROJ PRAŠKOVÝ
- 19D VNITŘNÍ POŽÁRNÍ HYDRANT
- P01.1/N1 - IV** OZNAČENÍ POŽÁRNÍHO ÚSEKU

TABULKA MÍSTNOSTÍ 1.PP

Č.M.	NÁZEV	PLOCHA [m2]	DRUH PODLAHY/SKLADBA	ÚPRAVA STĚN	STROP/SKLADBA	POZNÁMKA
0.01	SKLEP	37,7	STÁVAJÍCÍ BETONOVÁ MAZANINA	SANAČNÍ OMÍTKA-MALBA	SANAČNÍ OMÍTKA-MALBA	
0.02	SKLEP	33,9	STÁVAJÍCÍ BETONOVÁ MAZANINA	SANAČNÍ OMÍTKA-MALBA	SANAČNÍ OMÍTKA-MALBA	
0.03	SKLEP	50,9	STÁVAJÍCÍ BETONOVÁ MAZANINA	SANAČNÍ OMÍTKA-MALBA	SANAČNÍ OMÍTKA-MALBA	
0.04	SKLEP	4,1	STÁVAJÍCÍ BETONOVÁ MAZANINA	SANAČNÍ OMÍTKA-MALBA	SANAČNÍ OMÍTKA-MALBA	
0.05	SCHODIŠTĚ	7,4	STÁVAJÍCÍ BETONOVÁ MAZANINA	SANAČNÍ OMÍTKA-MALBA	OMÍTKA-MALBA	
0.06	CHODBA	25,2	STÁVAJÍCÍ BETONOVÁ MAZANINA	SANAČNÍ OMÍTKA-MALBA	SANAČNÍ OMÍTKA-MALBA	
0.07	SKLEP	21,6	STÁVAJÍCÍ BETONOVÁ MAZANINA	SANAČNÍ OMÍTKA-MALBA	SANAČNÍ OMÍTKA-MALBA	
0.08	SKLEP	16,0	STÁVAJÍCÍ BETONOVÁ MAZANINA	SANAČNÍ OMÍTKA-MALBA	SANAČNÍ OMÍTKA-MALBA	
0.09	SKLEP	24,9	STÁVAJÍCÍ BETONOVÁ MAZANINA	SANAČNÍ OMÍTKA-MALBA	SANAČNÍ OMÍTKA-MALBA	

část dokumentace: G		POŽÁRNĚ BEZPEČNOSTNÍ ŘEŠENÍ STAVBY		autorizace:	paré:
Hlavní architekt, autor:	hlavní inženýr projektu:	zodpovědný projektant:	projektant:		
Ing. arch. Pavel LEJSEK	Ing. Pavel VINICKÝ	Pavel ČESAL	Pavel ČESAL		
stavěbník: MUZEUM ŠUMAVY SUŠICE, náměstí Svobody 40, 34201 Sušice				formát: 6 A4	
místo stavby: AREÁL MUZEA ŠUMAVY KAŠPERSKÉ HORY, objekt č.p. 141 a 140, st. parc. č. 47 a 48 v k.ú. Kašperské Hory				datum: ZÁŘÍ 2016	
název akce: MUZEUM KAŠPERSKÉ HORY - III. ETAPA STAVEBNÍ ÚPRAVY				stupeň PD: DZSPD	
				číslo zakázky: 14/11/DZSPD	
				archivní číslo: 04/06/DZSPD	
				archív PC: POŽÁR_MŠKH_III	
výřez: PŮDORYS 1.PP				měřítko: 1:150	
				č. výřezu: 03	