
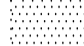


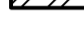


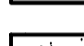


ŘEZ A-A' - NOVÝ STAV

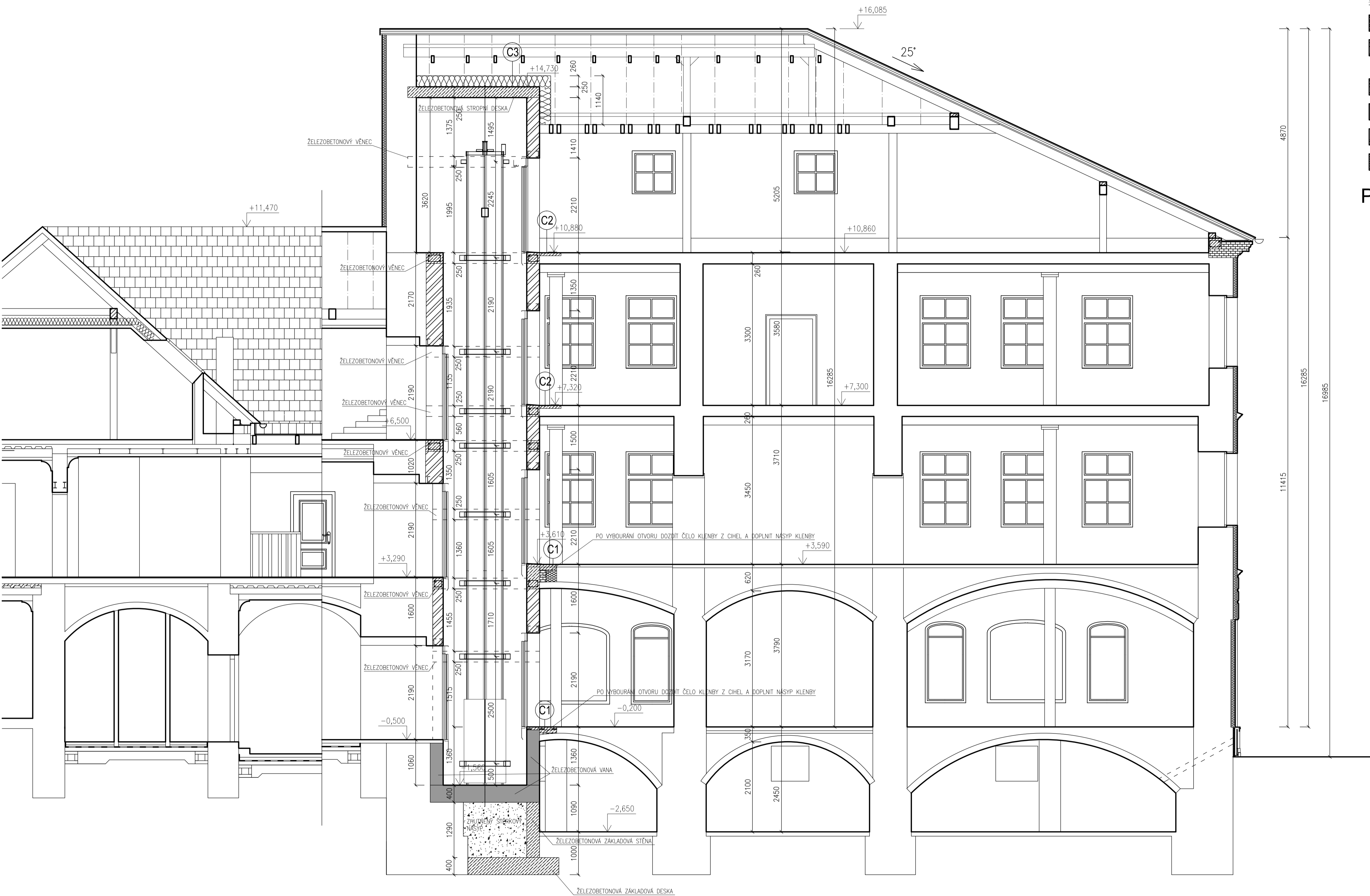
MUZEUM KAŠPERSKÉ HORY III. ETAPA - PODETAPA B. STAVEBNÍ ÚPRAVY

LEGENDA ŠRAF

-  STÁVAJÍCÍ PONECHÁVANÉ KONSTRUKCE
-  BOURANÉ KONSTRUKCE
-  NOVÉ ZDIVO Z PLNÝCH PÁLENÝCH CIHEL NA VÁPENOCEMENTOVOU MALTU M5
DOZDĚNÍ OŠTĚNÍ BOURANÝCH OTVORŮ Z PLNÝCH PÁLENÝCH CIHEL
-  NOVÉ KERAMICKÉ ZDIVO Z CIHELNÝCH BLOKŮ P15 NA VÁPENOCEMENTOVOU MALTU M10
ZDIVO TL. 250 MM NAPŘ. Z BLOKŮ 24 P+D
ZDIVO TL. 300 MM NAPŘ. Z BLOKŮ 30 P+D
-  ŽELEZOBETONOVÉ KONSTRUKCE-VEŠKERÝ BETON ZVIBROVAT
-  ŽELEZOBETONOVÁ BILÁ VODOTĚSNÁ VANA
-  ZHUTNĚNÝ ŠTĚRKOPÍSEK FRAKCE 16-32 MM
-  NÁSTYP KLENBY Z KERAMZITU, ZPEVNĚNÉHO CEMENTOVÝM MLÉKEM

POZNÁMKY

-VIZ PŮDORYS 1.NP



část dokumentace:		autorizace:		paré:	
D.	DOKUMENTACE OBJEKTŮ A TECHNICKÝCH A TECHNOLOGICKÝCH ZAŘÍZENÍ				
D.1	DOKUMENTACE STAVEBNÍHO A INŽENÝRSKÉHO OBJEKTU				
D.1.1	ARCHITEKTONICKO STAVEBNÍ ŘEŠENÍ				
Hlavní architekt, autor:	Hlavní inženýr projektu:	Zodpovědný projektant:	Projektant:		
Ing. arch. Pavel LEJSEK	Ing. Pavel VINICKÝ	Ing. Pavel VINICKÝ	Ing. Pavel VINICKÝ		
Stavěnáik:	MUZEUM ŠUMAVY SUŠICE, náměstí Svobody 40, 34201 Sušice			Formát:	8 A4
Místo stavby:	AREÁL MUZEA ŠUMAVY KAŠPERSKÉ HORY, objekt č.p. 141 a 140, st. parc. č. 47 a 48 v k.ú. Kašperské Hory			Datum:	ŘÍJEN 2017
Úroveň díla:				Stupeň PD:	DPS
				Číslo základů:	01/17/DPS
				archivní číslo:	04/06/DPS
				archivní PC:	STAV_MŠKH_JIB
výtisk:				měřítko:	č. výkresu:
				1:50	D.1.1.13

ŘEZ A-A' - NOVÝ STAV