



vždy na pololetí a je pověřeným zaměstnancem zhotovitele pravidelně aktualizován /nemoc, dovolená, změna tel. čísla při přečíslování tel. linek či ztrátě MT/. Tento rozpis bude poskytnut Středisku oprav kolejových vozidel České Budějovice a při každé aktualizaci bude zaslán el. poštou technikovi Střediska oprav kolejových vozidel České Budějovice

Ostatní ustanovení smlouvy se nemění.

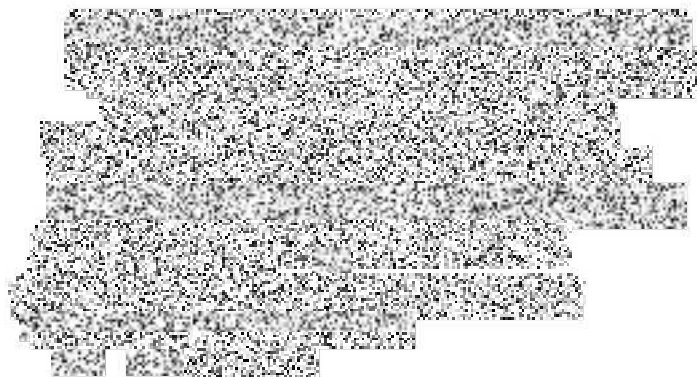
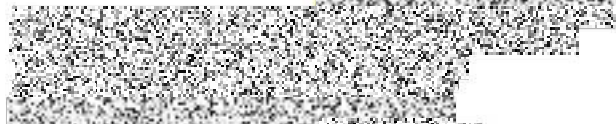
**Dodatek je vyhotoven ve dvou stejnopisech s platností originálu, z nichž každá strana obdrží po jednom stejnopisu.**

Nedílnou součástí dodatku je:

Příloha č.1

Příloha č.2/1

Příloha č.3/1



PŘÍLOHA č. 1  
ke smlouvě č. 655 001

Cena fakturace za prováděné práce

A. Souhrnná roční kalkulace / příloha č. 1 /

1. Prohlídky železničního svršku a spodku  
/ přílohy č. 2/1 – 2/2 /



2. Prohlídky a údržba sdělovacího a zabezpečovacího zařízení  
/ přílohy č. 3/1 – 3/2 /



-----  
**CELKEM za rok**



B. Způsob účtování

Správa dopravní cesty České Budějovice bude čtvrtletně vystavovat a zasílat faktury ve výši:

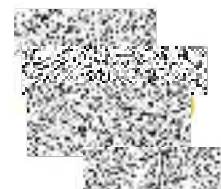
- prohlídky /bod 1/



- prohlídky a údržba SZ zařízení /bod 2/



K položkám za prohlídky a údržbu / bod 1, 2/ bude účtována DPH v základní sazbě.



**PŘÍLOHA č. 2/1**  
**ke smlouvě č. 655 001**

**Kalkulace prací na železničním svršku, spodku - obvod Střediska oprav kolejových vozidel České Budějovice v Českých Budějovicích.**

**A. Zařízení**

- počet výhybkových jednotek: 37 ks
- ostatní:  
(č. 301, 302, 303, 304, 305, 306, 307, 309, 311, 311a, 312, 313, 314, 315, 315a, 316, 317, 318, 320, 322, 323, 324, 325, 330, 331, 334, 340, 340a, 341, 342, 344, 345, 404 – majetek Střediska oprav kolejových vozidel České Budějovice ) 33 ks
- odbočné a vjezdové:  
č. 329, 332, 333, 335 – majetek Střediska oprav kolejových vozidel České Budějovice 4 ks

(č. 5Xa, 147, 203, 205, 102 – majetek Správy dopravní cesty České Budějovice)

- délka kolejí: 7 857 m  
(č. 113, 301, 301a, 302, 302a, 303d, 304, 304a, 305d, 306, 307d, 308, 309, 309d, 310, 310a, 311, 311d, 312, 312a, 312b, 313, 314, 314a, 315, 315a, 316, 318, 318a, 320, 404, 406 + paprsky točen – majetek Střediska oprav kolejových vozidel České Budějovice )

- zařízení mostní: (točny I., II. – majetek Střediska oprav kolejových vozidel České Budějovice ) 2 ks

- přejezdy a přechody v obvodu Střediska oprav kolejových vozidel České Budějovice
  - 2 kolejný přes výhybky 301, 302 (Mladé)
  - 5 kolejný přes koleje 303d – 318
  - 7 kolejný přes koleje 301a – 310 (strojmistři - POL)
  - 4 kolejný přes koleje 309, 311, 313, 315 (před montovnou)
  - 3 kolejný přes 302, 304, 3105 ks

Kniha prohlídek kolejiště Střediska oprav kolejových vozidel České Budějovice je uložena na oddělení podpůrných činností.

**B. Hodinové kalkulace**

**1. Obchůzkář:**

Prohl. 1 - obchůzka tratí /vlečky/ 2x ročně



**Obchůzkář celkem**



**2. Vrchní mistr:**

Prohl. 2 - měření geometrické polohy kolejí 1 x ročně

Prohl. 3 - měření geometrické polohy výhybek 2 x ročně

Prohl. 4 - kontrola průjezdného průřezu 1 x za 2 roky

Prohl. 5 - prohlídka výhybek 2 x ročně

Prohl. 6 - komplexní prohlídka vlečky /dle S2/3 + pís. zpráva/ 1 x ročně

Prohl. 7 – prohlídka mostů

Prohl. 11 – prohlídky přejezdů a přechodů



**Vrchní mistr celkem**



**C. Cenová kalkulace**

Obchůzkář

VM



**CELKEM za rok /bez DPH/**



**PŘÍLOHA č. 3/1**  
**ke smlouvě č. 655 001**

**Kalkulace prací na sdělovacím a zabezpečovacím zařízení obvod Střediska oprav**  
**kolejových vozidel České Budějovice**

Typ zařízení	množství	počet hodin
návěstidlo svět. stožár. 2 světlové		
návěstidlo svět. trpaslič. 2 světlové		
jednoduchý zámek výměnový		
kontrolní zámek výměnový		
elektromotorický přestavník		
západková zkouška s vým zámek R <60		
západková zkouška s EMP R <60		
přejezdové zařízení 117,933		
počítací bod		
pomocné stavědlo PST		
elektromagnetický zámek		
releová část SOKV		
vazba na ESA ČB		
<b>Celkem hodin :</b>		
Měrná dodatečná potřeba 0,67		
<b>Celkem hodin :</b>		
Roční počet hodin celkem :		
Roční počet hodin za dohled dle zák. 266/94 Sb.:		
<b>Přípojová stanice :</b> žst . České Budějovice		
<b>Návěstidla :</b> Se1,Se2,Se3,Se4,Se5,Se6,Se7,Se8,Se9,Se10, Se13,Se14,Se15,Se16,Se17,Se301,Se302, Se205, Se208,Se5 shodné číslování s žst. , Se167		
<b>Elektromotorické přestavníky :</b> 301, 302 ,303 ,304 ,305 ,306 ,307 ,311A ,311 ,312 ,313 ,314 ,315 ,317 322, 323 ,324 ,325 ,331 ,340 ,340A ,341 ,342, 344, ½ 5XA, ½ 202, ½ 203 , ½ 205 , ½ 147		
<b>Počítací body :</b> 4, 5 , 3, ½ 4/1,1, 2/1( u Se5 ), ½ 5/1, 2/1 ( u Se 167 )		
<b>Výměnový zámek jednoduchý :</b> 212, 214, 215, 218, 224, 318, 330, 347, 404		
<b>Výměnový zámek kontrolní :</b> 345		
<b><u>Cenová kalkulace</u></b>		
Roční počet hodin celkem:		
Roční počet hodin za dohled dle zák. 266/94 Sb.:		
<b>CELKEM ROK</b>		