

Položkový rozpočet

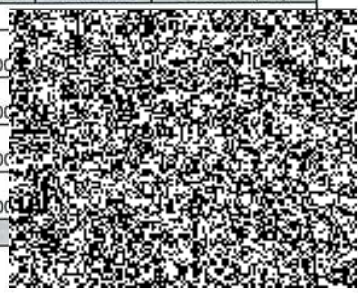
Stavba :	17080111 Požární stanice Přerov a související pracoviště	Rozpočet: ZL č. 28
Objekt :	SO-02 Objekt garáží	
R :	AS Architektonické a stavebně technické řešení	

P.č.	Číslo položky	Název položky	MJ	množství	cena / MJ	celkem (Kč)
Díl:	<b>762</b>	<b>Konstrukce tesařské</b>				
1	762441112R00	Obložení atiky montáž z dřevoštěpkových desek, 1 vrstva, šroubováním <i>obložení horní hrany atiky: 86,4</i>	m2	86,40000		<b>86,40000</b>
2	607250361R	deska dřevoštěpková třívrstvá pro prostředí vlhké; strana nebroušená; hrana rovná; tl = 25,0 mm <i>obložení horní hrany atiky: 86,4*1,08</i>	m2	93,31200		<b>93,31200</b>
3	998762102R00	Přesun hmot pro konstrukce tesařské v objektech výšky do 12 m	t	0,93312		
	<b>Celkem za</b>	<b>Konstrukce tesařské</b>				

### Položkový rozpočet

Stavba :	17080111 Požární stanice Přerov a související pracoviště	Rozpočet: ZL č. 28
Objekt :	SO-02 Objekt garáží	
R :	AS Architektonické a stavebné technické řešení	

P.č.	Číslo položky	Název položky	MJ	množství	cena / MJ	celkem (Kč)
<b>Díl: 766</b>		<b>Konstrukce truhlářské</b>				
1	766-De/31	Dodávka + montáž dveře exteriér.plně, 1-kf. L 900/2000mm jádro PUR pěna + ocel. oplášť, klika-klika, rozeta, cylindr.vložka GK,označ. De 31 dle PD	ks	-1,000		
2	R01	Příplatek za provedení úpravy dveří De 24 provedení přípravy pro el. zámek + kabelová průchodka	ks	1,000		
3	R02	Příplatek za provedení úpravy dveří De 25 v provedení přípravy pro el. zámek + kabelová průchodka	ks	1,000		
4	R03	Příplatek za provedení úpravy dveří T21 001 v provedení přípravy pro el. zámek + kabelová průchodka	ks	1,000		
<b>Celkem za</b>		<b>766 Konstrukce truhlářské</b>				



## Položkový rozpočet

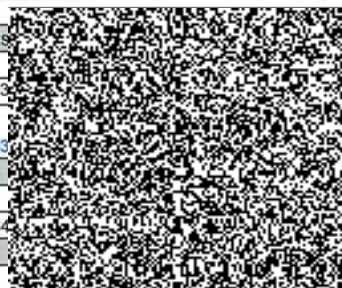
Stavba :	17080111 Požární stanice Přerov a související pracoviště	Rozpočet: ZL č. 28
Objekt :	SO-02 Objekt garáží	
R :	AS Architektonické a stavebné technické řešení	

P.č.	Číslo položky	Název položky	MJ	množství
<b>Díl: 767 Konstrukce zámečnické</b>				
1	13010428	úhelník ocelový rovnostranný jakost 11 375 70x70x6mm <i>ostění vrat: (81 bm*6,40 kg)*1,08*0,001</i>	t	0,58 0,58
2	13351380.A	ocel pásová jakost S235 50x5,0 mm <i>kotevní pásovina pro ostění vrat: (12 bm*1,96 kg)*1,08*0,001</i>	t	0,02 0,02
3	767995105R00	Výroba a montáž atypických kovových doplňků staveb hmotností přes 50 do 100 kg <i>ostění vrat: 81 bm*6,40 kg</i> <i>kotevní pásovina pro ostění vrat: 12 bm*1,96 kg</i>	kg	541,92 518,40 23,52
4	R01	Příplatek za doplnění vodorovného zábradlí výplní tahokov 16x8 do uhlíku 20x20 zábradlí ocelového dle PD ozn. Z 02, pozinkováno <i>atika 1.NP : 35,005+10,945</i>	m	45,95 45,95
5	998767101R00	Přesun hmot pro kovové stavební doplňk. konstrukce v objektech výšky do 6 m	t	0,58
<b>Celkem za 767 Konstrukce zámečnické</b>				
<b>Díl: 783 Nátěry</b>				
6	783314101	Základní jednonásobný syntetický nátěr zámečnických konstrukcí <i>ostění vrat: 81*0,07*2*2</i> <i>kotevní pásovina pro ostění vrat: 12*0,05*2</i>	m2	23,88 22,68 1,20
7	783317101	Krycí jednonásobný syntetický standardní nátěr zámečnických konstrukcí <i>ostění vrat: 81*0,07*2*2</i>	m2	22,68 22,68
<b>Celkem za 783 Nátěry</b>				

**Položkový rozpočet**

Stavba :	17080111 Požární stanice Přerov a související pracoviště	Rozpočet: ZL č. 28
Objekt :	SO-02 Objekt garáží	
R :	AS Architektonické a stavebně technické řešení	

P.č.	Číslo položky	Název položky	MJ	množs
<b>Díl: 61</b>		<b>Úpravy povrchů vnitřní</b>		
1	612421637R00	Omičky vnitřní stěn vápenné nebo vápenocementové v podlaží i ve schodišti štukové	m2	37,03
		VCP míst. č. 2.112 :		
		míst.2.112 : $((1,56+3,175)*2*5,7)-((1,4+2,0)*2*2,75-0,8*2,2)$		37,03
	<b>Celkem za</b>	<b>61 Úpravy povrchů vnitřní</b>		
<b>Díl: 99</b>		<b>Staveništní přesun hmot</b>		
2	998014121R00	Přesun hmot, budovy mont. vícepodl. vyzděné do 18 m	t	3,64
	<b>Celkem za</b>	<b>99 Staveništní přesun hmot</b>		



### Položkový soupis prací a dodávek

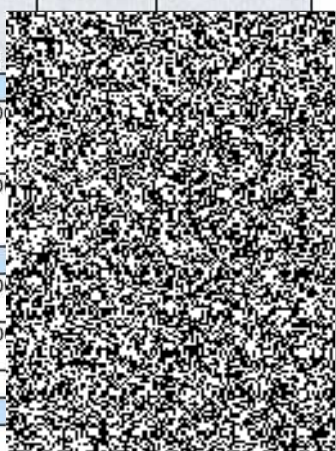
S:	17080111	Požární stanice Přerov a související pracoviště pro činnost HZS
O:	SO-01	Objekt garáží
R:	D.1.4.7	Sílnoproudá elektrotechnika

P.č.	Číslo položky	Název položky	MJ	množství
<b>Díl: 1</b>		<b>Dozbrojení rozváděčů</b>		
1	R01	Dozbrojení R2 výměna 2x jističe 3C40A za 3C16A - vrata pro PLC ovládání výměna 2x jističe 1C10A za 3C10A - VZT výměna impulzního relé za stykač - ovládání poplachových svítidel pro PLC	kpl	1,00
2	R02	Dozbrojení R1 výměna impulzního relé za stykač - ovládání poplachových svítidel pro PLC	kpl	1,00
<b>Díl: 2</b>		<b>Dozbrojení rozváděčů</b>		
3	Pol_85	JYTY 7Dx1	m	70,00
<b>Celkem</b>				

### Položkový soupis prací a dodávek

S:	17080111	Požární stanice Přerov a související pracoviště pro činnost HZS
O:	SO-02	Objekt garáží
R:	D.1.4.8	Elektronické komunikace

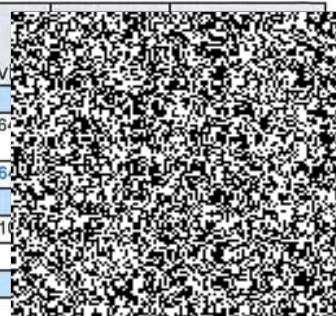
P.č.	Číslo položky	Název položky	MJ	množství
<b>Díl: 1</b>		<b>UTP propoje mezi RPLC a vraty</b>		
1	Pol_65	Instalační nestíněný kabel UTP - typ Cat 6, 250MHz 4p min. AWG23, LSOH Kategorie: CAT6Podporované, protokoly: 1000BaseT, 1000BaseTXStínění: nešifka pásma: 250 MHzVodič: měděný drát AWG	m	350,00
2	Pol_74	Položení a upevnění sdělovacích kabelů do žlabů a trubek Odvíjení kabelů z kabelového bubnu,, naměření délky, odříznutí a úpravu konců kabelu;ukládání kabeláže do kabelových tras;přeměření	ks	350,00
<b>Díl: 2</b>		<b>Patchpanely v serverovně</b>		
3	Pol_59	Patch panel 24 x RJ45 CAT6 UTP 350 MHz černý 1U, kompletní, Patch panel 24 x RJ45 CAT6 UTP 350 MHz černý 1U, kompletní	ks	2,00
4	Pol_73	Zapojení patchcordu, Kompletní práce spojené s instalací optického a metalického patchcordu	ks	48,00
<b>Celkem</b>				



### Položkový soupis prací a dodávek

S:	17080111	Požární stanice Přerov a související pracoviště pro činnost HZS
O:	SO-03	Cvičná věž pro nácvik taktiky zásahu + prostor náhradního zdroje
R:	AS	Architektonicko stavební řešení

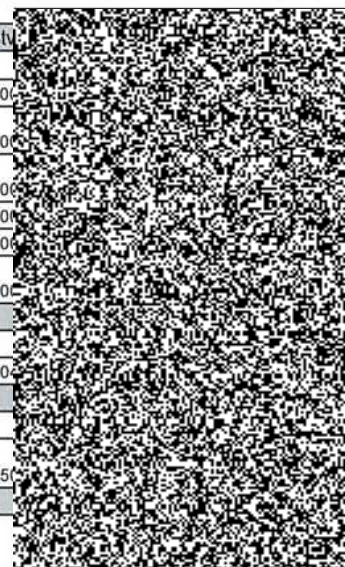
P.č.	Číslo položky	Název položky	MJ	množství
<b>Díl: 61</b>		<b>Úpravy povrchů vnitřní</b>		
1	612421615R00	Omítky vnitřní stěn vápenné nebo vápenocementové v podlaží i ve schodišti hrubé zatřené	m2	27,6
<i>jižní strana cvičné věže: 27,64</i>				<i>27,6</i>
<b>Díl: 99</b>		<b>Staveništní přesun hmot</b>		
2	998012023R00	Přesun hmot pro budovy s nosnou konstr. monolit. výšky přes 12 do 24 m	t	1,1
<b>Celkem</b>				



## Položkový rozpočet

Stavba :	17080111 Požární stanice Přerov a související pracoviště	Rozpočet: ZL č. 28
Objekt :	SO-09 Venkovní opěrné zdi, schodiště a rampa	
R :	SO-09 Venkovní opěrné zdi, schodiště a rampa	

P.č.	Číslo položky	Název položky	MJ	množství
<b>Díl: 88 Potrubí z drenážek</b>				
1	894432111R00	Osazení plastových šachet revizních průměr 315 mm	kus	-10,000
2	28697100R	dno šachetní přímý tok; PP; T1; DN = 356,0 mm; l = 524 mm; š = 370 mm; h = 239 mm; DN žlabu 110 mm	kus	-6,000
3	28697102R	dno šachetní pravý přítok; PP; T3; DN = 356,0 mm; l = 524 mm; š = 422 mm; h = 239 mm; DN žlabu 110	kus	-4,000
4	286971400R	trubka plastová kanalizační PVC-U; korugovaná; D = 353,0 mm; l = 2000,0 mm	kus	-4,000
5	286971401R	trubka plastová kanalizační PVC-U; korugovaná; D = 353,0 mm; l = 3000,0 mm	kus	-6,000
6	28697145R	poklop kanalizační do šachtové roury; DN šachty 315 mm; PP; únosnost 1 500 kg; bez odvětrání	kus	-10,000
<b>Celkem za</b>		<b>88 Potrubí z drenážek</b>		
<b>Díl: 99 Staveništní přesun hmot</b>				
7	998014111R00	Přesun hmot, budovy mont. jednopodl. vyzděné	t	-0,150
<b>Celkem za</b>		<b>99 Staveništní přesun hmot</b>		
<b>Díl: 767 Konstrukce zámečnické</b>				
8	R01	Příplatek za doplnění vodorovného zábradlí výplní tahokov 16x8 do uhelníku 20x20 zábradlí ocelového dle PD ozn. Z 02, pozinkováno	m	31,415
<b>Celkem za</b>		<b>767 Konstrukce zámečnické</b>		

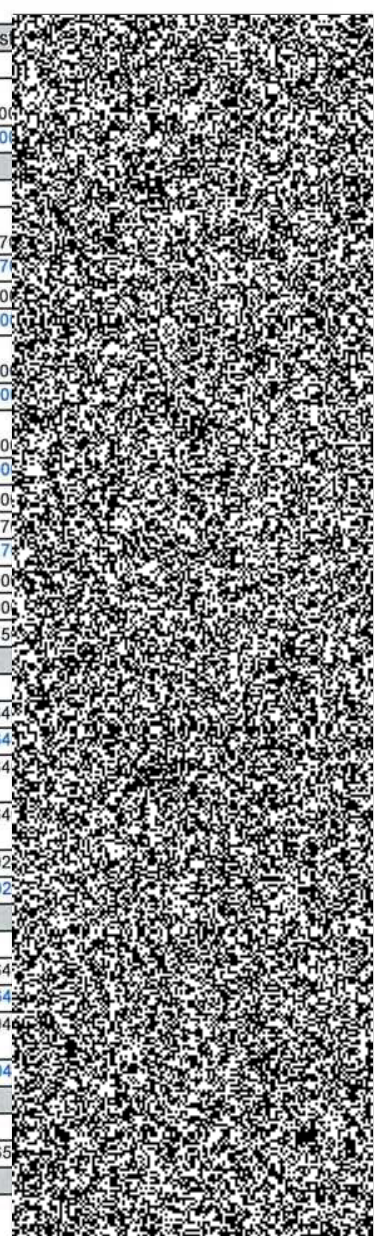




## Položkový rozpočet

Stavba :	17080111 Požární stanice Přerov a související pracoviště	Rozpočet: ZL č. 28
Objekt :	SO-10 Oplocení a jiné drobné úpravy	
R :	SO-10 Oplocení a jiné drobné úpravy	

P.č.	Číslo položky	Název položky	MJ	množs
<b>Díl: 95</b>				
<b>Dokončovací konstrukce na pozemních stavbách</b>				
1	953981102R00	Chemické kotvy do betonu, do cihelného zdiva do betonu, hloubky 90 mm, M 10, ampule pro chemickou	kus	-14,00
kotvení sloupků oplocení - 2 kotvy/sloupek : 7*2				14,00
<b>Celkem za 95 Dokončovací konstrukce na pozemních stavbách</b>				
<b>Díl: 767</b>				
<b>Konstrukce zámečnické</b>				
2	31327502R	pletivo drátěné 4-hranné; h = 1,50 m; velikost ok 50 mm; d drátu 2,20 mm; povrch. úprava plast na pozink.drátu; barva zelená	m	-4,17
Z 01a : 4,17				-4,17
3	33992881V01	Osazení sloupku plotového bez zabetonování	kus	-2,00
Z 01a : 2				-2,00
4	55342335R	sloupek plotový ocel; tl. stěny 1,50 mm; řadový; pro plot pro drátěné pletivo; l = 1 500 mm; d 38 m	kus	-1,00
Z 01a : 1				-1,00
5	55342341R	sloupek plotový ocel; tl. stěny 1,50 mm; rohový, krajový; pro plot pro drátěné pletivo; l = 2 000 mm; d 48 mm; povrch prášková vypalovací barva	kus	-1,00
Z 01a : 1				-1,00
6	767 - Z 04	Dodávka a montáž - Automatická závora, ozn. dle PD: Z 04	kus	-1,00
7	767911120R00	Montáž oplocení z pletiva strojového, o výšce do 1,6 m	m	-4,17
Z 01a : 4,17				-4,17
8	R01	Dodávka a montáž - brána sever 4200x2000 mmm	kpl	1,00
9	R02	Dodávka a montáž - externí přijímač 433MHz-3chan pro hlavní vjezdovou bránu	ks	1,00
10	998767101R00	Přesun hmot pro kovové stavební doplňk. konstrukce v objektech výšky do 6 m	t	0,15
<b>Celkem za 767 Konstrukce zámečnické</b>				
<b>Díl: 1</b>				
<b>Zemní práce</b>				
11	139601102R00	Ruční výkop jam, rýh a šachet v hornině 3	m3	-0,64
závora : 0,8*0,8*1				0,64
12	162701105R00	Vodorovné přemístění výkopku z horniny 1 až 4, na vzdálenost přes 9 000 do 10 000 m	m3	-0,64
13	167101102R00	Nakládání, skládání, překládání neulehlého výkopku nakládání výkopku přes 100 m3, z horniny 1 až 4	m3	-0,64
14	199000005R00	Poplatky za skládku zeminy 1- 4	t	-1,02
0,64*1,6				1,02
<b>Celkem za 1 Zemní práce</b>				
<b>Díl: 2</b>				
<b>Základy a zvláštní zakládání</b>				
15	275321321R00	Beton základových patek železový třídy C 20/25	m3	-0,64
závora : 0,8*0,8*1				0,64
16	275361921RT8	Výztuž základových patek ze svařovaných sítí průměr drátu 8 mm, velikost oka 100/100 mm	t	-0,04
závora : (0,8*1*4+0,8*0,8*2)*7,9*0,001				0,04
<b>Celkem za 2 Základy a zvláštní zakládání</b>				
<b>Díl: 99</b>				
<b>Staveništní přesun hmot</b>				
17	998012021R00	Přesun hmot pro budovy s nosnou konstr. monolit. výšky do 6 m	t	-1,65
<b>Celkem za 99 Staveništní přesun hmot</b>				



### Položkový rozpočet

Stavba :	17080111 Požární stanice Přerov a související pracoviště	Rozpočet: ZL č. 28
Objekt :	IO-08 Areálové slaboproudé rozvody a přípojka	
R :	IO-08 Areálové slaboproudé rozvody a přípojka	

P.č.	Číslo položky	Název položky	MJ	množ.
<b>Díl: 3</b>				
<b>Montážní materiál</b>				
1	Pol_24	Sloupek pro čtečku, v=140cm nad terénem, nerez, dodávka+montáž	ks	-2,00
2	Pol_25	Sloupek pro čtečku, v=200cm nad terénem, nerez, dodávka+montáž	ks	-1,00
3	Pol_26	Základ pro sloupek, dodávka+montáž	ks	-3,00
<b>Celkem za</b>		<b>3 Montážní materiál</b>		

