

Položkový rozpočet

Stavba :	17080111 Požární stanice Přerov a související pracoviště	Rozpočet: ZL č. 28
Objekt :	SO-01 Objekt požární stanice	
R :	AS Architektonicko stavební řešení	

P.č.	Číslo položky	Název položky	MJ	množství	
Díl: 767		Konstrukce zámečnické			
1	R01	Dodávka + montáž dveře vnitř. ocel. plné, dvoukřídlé 2200/1800 T09 117	ks	1,0000	[REDACTED]
2	R02	Dodávka + montáž komínová průchodka, ocelová, pozinkovaná	ks	2,0000	
3	R03	Dodávka + montáž plynová průchodka, ocelová, pozinkovaná	ks	1,0000	
4	R04	Příplatek za doplnění o lávku, vč. zábradlí žebříku na střechu 450x2500mm, v PD označ. Z 12a, pozinkováno	kg	72,0000	
5	R05	Příplatek za prodloužení žebříku, vč. doplnění o lávku a zábradlí žebřík na střechu 450x4500mm, v PD označ. Z 12b, pozinkováno	kg	150,8000	
6	998767102R00	Přesun hmot pro kovové stavební doplňk. konstrukce v objektech výšky do 12 m	t	0,5258	
Celkem za		767 Konstrukce zámečnické			

Položkový rozpočet

Stavba :	17080111 Požární stanice Přerov a související pracoviště	Rozpočet: ZL č. 28
Objekt :	SO-01 Objekt požární stanice	
R :	AS Architektonicko stavební řešení	

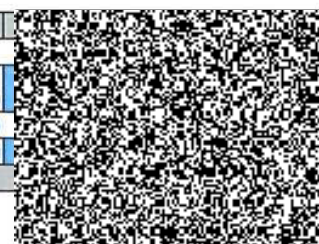
P.č.	Číslo položky	Název položky	MJ	množství
Díl:	771	Podlahy z dlaždic a obklady		
1	58582204	hmota spárovací epoxidová dvousložková, chemicky odolná, šedá dlažba: 184,70235 m2, spotřeba 5,44 kg/m2 obklad: 923,23593 m2, spotřeba 3,29 kg/m2	kg	315,0000 34,0000 281,0000
2	998771102R00	Přesun hmot pro podlahy z dlaždic v objektech výšky do 12 m	t	0,3150
	Celkem za	771 Podlahy z dlaždic a obklady		
Díl:	781	Obklady keramické		
3	781475120R00	Montáž obkladů vnitřních z dlaždic keramických kladených do tmele 300 x 600 mm, kladených do flexibilního tmele míst. 1.210, kuchyň T 01: 4*0,6 míst. 1.309, kuchyň T 01: 4*0,6 míst. 1.336, kuchyň T 02: 7,2*0,6 míst. 1.339, kuchyň T 03: 2,16*0,6 míst. 1.328: 5,685*0,3 míst. 1.334: 5,67*0,3	m2	13,8225 2,4000 2,4000 4,3200 1,2960 1,7058 1,7010
4	597813746R	obklad keramický š = 298 mm; l = 598 mm; h = 10,0 mm; pro interiér; barva šedá; mat 13,8225*1,33	m2	18,3839 18,3839
5	998781103R00	Přesun hmot pro obklady keramické v objektech výšky do 24 m	t	0,0357
	Celkem za	781 Obklady keramické		



Položkový rozpočet

Stavba :	17080111 Požární stanice Přerov a související pracoviště	Rozpočet: ZL č. 28
Objekt :	SO-01 Objekt požární stanice	
R :	AS Architektonicko stavební řešení	

P.č.	Číslo položky	Název položky	MJ	množství
Díl: 711				
Izolace proti vodě				
1	711768088R00	Provedení detailů pryžemi oprávnění pryžemi ostatní kotevních prostupů <i>výložník 350x750 atika:</i>	kus	10,00000 10,00000
2	998711102R00	Přesun hmot pro izolace proti vodě svíse do 12 m	t	0,00100
Celkem za		711 Izolace proti vodě		



Položkový rozpočet

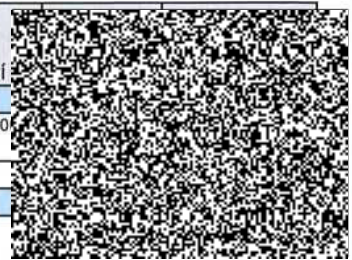
Stavba :	17080111 Požární stanice Přerov a související pracoviště	Rozpočet: ZL č. 28
Objekt :	SO-01 Objekt požární stanice	
R :	AS Architektonicko stavební řešení	

P.č.	Číslo položky	Název položky	MJ	množství
Díl: 764 Konstrukce klempířské				
1	764206105	Montáž oplechování rovných parapetů rš do 400 mm	m	101,650
		fasáda PF1:		30,000
		fasáda PF5:		30,000
		fasáda PF6:		28,000
		okna 1.NP: 1,05*13		13,650
2	764206107	Montáž oplechování rovných parapetů rš přes 400 mm	m	93,000
		pod žaluziemi severní fasády:		28,000
		fasády PF2, PF4:		11,000
		fasáda PF3:		30,000
		průvlaky střešní konstrukce míst. č. 1.329b:		20,000
		průvlak obvodová stěna/žaluzie míst. č. 1.329b:		4,000
3	15441013	profil Pz ocelový pro oplechování parapetu š 200mm obkladu fasády	m	113,848
		fasáda PF1: 30*1,12		33,600
		fasáda PF5: 30*1,12		33,600
		fasáda PF6: 28*1,12		31,360
		okna 1.NP: 1,05*13*1,12		15,288
4	15441014	profil Pz ocelový pro oplechování parapetu š 300mm obkladu fasády	m	33,600
		fasáda PF3: 30*1,12		33,600
5	15441015	profil Pz ocelový pro oplechování parapetu š 400mm obkladu fasády	m	70,560
		pod žaluziemi severní fasády: 28*1,12		31,360
		fasády PF2, PF4: 11*1,12		12,320
		průvlaky střešní konstrukce míst. č. 1.329b: 20*1,12		22,400
		průvlak obvodová stěna/žaluzie míst. č. 1.329b 4*1,12		4,480
6	998764102R00	Přesun hmot pro konstrukce klempířské v objektech výšky do 12 m	t	0,453
Celkem za		764 Konstrukce klempířské		

Položkový soupis prací a dodávek

S:	17080111	Požární stanice Přerov a související pracoviště pro činnost HZS
O:	SO-01	Objekt požární stanice
R:	D.1.4.7	Sílnoproudá elektrotechnika

P.č.	Číslo položky	Název položky	MJ	množství
Díl: 1				
1	R01	D+M imobilní sada obsahující kontrolní modul s alarmem + transformátorem, tlačítko signální tahové, tlačítko resetovací, včetně přívodů a lišt	kpl	1,00
Celkem				



Položkový soupis prací a dodávek

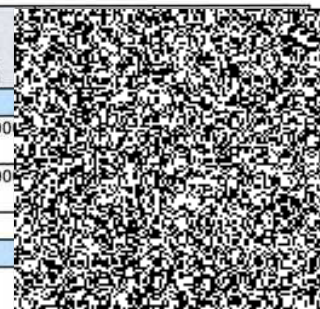
S:	17080111	Požární stanice Přerov a související pracoviště pro činnost HZS
O:	SO-01	Objekt požární stanice
R:	D.1.4.7	Sílnoproudá elektrotechnika

P.č.	Číslo položky	Název položky	MJ	množství
Díl: 1		Přepět'ové skříně pro technologická zařízení		
1	R01	SPD skřín - kotelna (CYKY 5x6, CYKY 3x2,5) - SO01 (VO+návěštidla)	kpl	1,00
2	R02	montáž SPD skříní, usazení, zapojení	ks	1,00
3	210800006	Montáž měděných vodičů CYY 16 mm2	m	20,00
4	341413590	vodič silový s Cu jádrem CYA H07 V-K 16 mm2	m	20,00
Díl: 2		Dozbrojení rozváděčů		
5	R03	SPD skřín - kotelna (CYKY 5x6, CYKY 3x2,5) - SO01 (VO+návěštidla) výměna 1x jističe 3C40A za 3C16A - napájení výtahu doplnění stykače RSI 40A a jističe 1B6A pro ovládání semaforů přes PLC	kpl	1,00
Celkem				

Položkový soupis prací a dodávek

S:	17080111	Požární stanice Přerov a související pracoviště pro činnost HZS
O:	SO-01	Objekt požární stanice
R:	D.1.4.8	Elektronické komunikace

P.č.	Číslo položky	Název položky	MJ	množství
Díl: 1 Patchpanely v serverovně				
1	Pol_76	Patch panel 24 x RJ45 CAT6 UTP 350 MHz černý 1U, kompletní, Patch panel 24 x RJ45 CAT6 UTP 350 MHz černý 1U, kompletní	ks	3,000
2	Pol_106	Zapojení patchcordu, Kompletní práce spojené s instalací optického a metalického patchcordu	ks	72,000
Celkem				



Položkový rozpočet

Stavba :	17080111 Požární stanice Přerov a související pracoviště	Rozpočet: ZL č. 28
Objekt :	SO-02 Objekt garáží	
R :	AS Architektonické a stavebně technické řešení	

P.č.	Číslo položky	Název položky	MJ	množství
Díl: 18		Povrchové úpravy terénu		
1	171203111R00	Uložení výkopku bez zhutnění na svahu do 1 : 5 33,925*1,15*0,45	m3	17,58 17,58
2	180404112R00	Založení hřiškového trávníku výsevem na substrát 33,925*1,15	m2	39,0 39,0
3	10364102.AR	zemina pro sukulenty; balení PE po 7 lítech 33,925*1,15*8,57142	kus	334,4 334,4
4	10371510R	substrát zahradnický; balení PE po 75 lítech 33,925*1,15*3	kus	117,0 117,0
5	10391505.AR	kondicionér do půdy fyzikální; balení po 20 kg; pro použití v degranovaných nebo problem.půdách, zvyšuje vodní retenční kapacitů půdy a přístupnost hnojiv 33,925*1,15*0,2	kg	7,8 7,8
	Celkem za	18 Povrchové úpravy terénu		
Díl: 99		Staveništní přesun hmot		
6	998014121R00	Přesun hmot, budovy mont. vícepodl. vyzdžené do 18 m	t	3,9
	Celkem za	99 Staveništní přesun hmot		

Položkový rozpočet

Stavba :	17080111 Požární stanice Přerov a související pracoviště	Rozpočet: ZL č. 28
Objekt :	SO-02 Objekt garáží	
R :	AS Architektonické a stavebně technické řešení	

P.č.	Číslo položky	Název položky	MJ	množství
Díl: 3 Svislé a kompletní konstrukce				
1	317165112R00	Překlady keramické montáž a dodávka nosné, délky 1500 mm, šířky 70 mm, výšky 238 mm	kus	4,000
míst. č. 2.107, dveře De 23				4,000
2	317165113R00	Překlady keramické montáž a dodávka nosné, délky 1750 mm, šířky 70 mm, výšky 238 mm	kus	4,000
míst. č. 2.108, dveře De 22				4,000
Celkem za 3 Svislé a kompletní konstrukce				
Díl: 4 Vodorovné konstrukce				
3	417321315R00	Železobeton ztužujících pásů a věnců třídy C 20/25	m3	3,093
míst. č. 2.107 a 2.108 dobetonávka nad předklady v úrovni stropních spirollů: 5,7*0,25*0,46				0,659
stěny u vrat zapád (piliře): (0,59+0,61+0,29+0,41+0,97+0,73+0,65+1,05+0,28+2,42)*0,2*0,3				0,486
betonáž překladů vrat: 4*4*0,18*0,27+1*3*0,18*0,27				0,923
betonáž atiky pro skladbu střechy nad míst. č. 2.102: 6,9*0,5*0,3				1,035
4	417351111R00	Bednění bočnic ztužujících pásů a věnců včetně vzpěr obě strany, zřízení	m	9,895
míst. č. 2.107 a 2.108 dobetonávka nad předklady v úrovni stropních spirollů: 5,7*0,25				1,425
stěny u vrat zapád (piliře): (0,59+0,61+0,29+0,41+0,97+0,73+0,65+1,05+0,28+2,42)*0,2				1,600
betonáž překladů vrat: 4*4*0,18+1*3*0,18				3,420
betonáž atiky pro skladbu střechy nad míst. č. 2.102: 6,9*0,5				3,450
5	41735113R00	Bednění bočnic ztužujících pásů a věnců včetně vzpěr obě strany, odstranění	m	9,895
míst. č. 2.107 a 2.108 dobetonávka nad předklady v úrovni stropních spirollů: 5,7*0,25				1,425
stěny u vrat zapád (piliře): (0,59+0,61+0,29+0,41+0,97+0,73+0,65+1,05+0,28+2,42)*0,2				1,600
betonáž překladů vrat: 4*4*0,18+1*3*0,18				3,420
betonáž atiky pro skladbu střechy nad míst. č. 2.102: 6,9*0,5				3,450
6	417361821R00	Výztuž ztužujících pásů a věnců z betonářské oceli 10 505(R)	t	0,257
odhad: 6,5 kg/m:				
míst. č. 2.107 a 2.108 dobetonávka nad předklady v úrovni stropních spirollů: 5,7*6,5*0,001				0,037
stěny u vrat zapád (piliře): (0,59+0,61+0,29+0,41+0,97+0,73+0,65+1,05+0,28+2,42)*6,5*0,001				0,05200
betonáž překladů vrat: ((4*4)+(1*3))*6,5*0,001				0,12350
betonáž atiky pro skladbu střechy nad míst. č. 2.102: 6,9*6,5*0,001				0,04485
Celkem za 4 Vodorovné konstrukce				
Díl: 99 Staveništní přesun hmot				
7	998014121R00	Přesun hmot, budovy mont. vícepodl. vyzdžené do 18 m	t	9,06480
Celkem za 99 Staveništní přesun hmot				

Položkový rozpočet

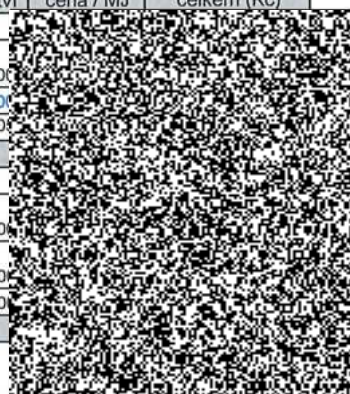
Stavba :	17080111 Požární stanice Přerov a související pracoviště	Rozpočet: ZL č. 28
Objekt :	SO-02 Objekt garáží	
R :	AS Architektonické a stavebné technické řešení	

P.č.	Číslo položky	Název položky	MJ	mno
Díl: 63 Podlahy a podlahové konstrukce				
1	631312621R00	Mazanina z betonu prostého tl. přes 50 do 80 mm třídy C 20/25	m3	0,0
		dobetonování stropu v míst.č. 2.102: 5,9*0,25*0,5		0,0
Celkem za 63 Podlahy a podlahové konstrukce				
Díl: 99 Staveništní přesun hmot				
2	998014121R00	Přesun hmot, budovy mont. vícepodl. vyzdžené do 18 m	t	1,0
Celkem za 99 Staveništní přesun hmot				
Díl: 711 Izolace proti vodě				
3	711142559RT2	Provedení izolace proti zemní vlhkosti pásy přitavením svislá, 2 vrstvy, bez dodávky izolačních pásů,	m2	0,0
		dobetonování stropu v míst.č. 2.102: 0,1*5,9		0,0
4	62852251R	pás izolační z modifikovaného asfaltu natavitelný; nosná vložka polyesterové rouno; horní strana jemný minerální posyp; spodní strana PE fólie; tl. 4,0 mm	m2	0,0
		vodorovná pol. č. 3 : 0,59*1,15		0,0
5	998711102R00	Přesun hmot pro izolace proti vodě svisle do 12 m	t	0,0
Celkem za 711 Izolace proti vodě				
Díl: 767 Konstrukce zámečnické				
6	76799510V01	Montáž kov. atypických konstr. do 100 kg	kg	139,0
		7/2*39,9		139,0
7	13756585	plech ocelový hladký jakost 11321.21 tl 2,5mm tabule	t	0,0
		dobetonování stropu v míst.č. 2.102: 5,9*1,12		6,0
		7/2*39,9*0,001		0,0
8	767995102R00	Výroba a montáž atypických kovových doplňků staveb hmotnosti přes 5 do 10 kg	kg	13,0
		dobetonování stropu v míst.č. 2.102: 5,9		13,0
		5,9*2,3		13,0
9	13011063	úhelník ocelový rovnostranný jakost 11 375 50x50x3mm	t	0,0
		dobetonování stropu v míst.č. 2.102: 5,9		13,0
		celkem		13,0
		5,9*2,3*1,08*0,001		0,0
10	998767101R00	Přesun hmot pro kovové stavební doplňk. konstrukce v objektech výšky do 6 m	t	0,0
Celkem za 767 Konstrukce zámečnické				
Díl: 783 Nátěry				
11	783314201	Základní antikorozní jednonásobný syntetický standardní nátěr zámečnických konstrukcí	m2	3,0
		dobetonování stropu v míst.č. 2.102 plech ocelový: 5,9*0,5		2,0
		dobetonování stropu v míst.č. 2.102 úhelník ocelový: 5,9*0,05*2		0,0
Celkem za 783 Nátěry				

Položkový rozpočet

Stavba :	17080111 Požární stanice Přerov a související pracoviště	Rozpočet: ZL č. 28
Objekt :	SO-02 Objekt garáží	
R :	AS Architektonické a stavebné technické řešení	

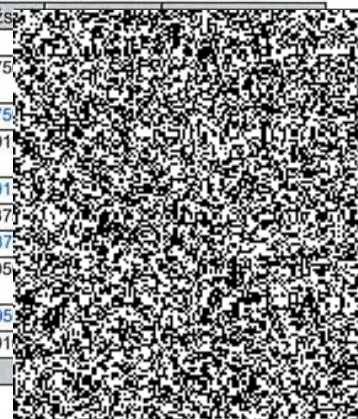
P.č.	Číslo položky	Název položky	MJ	množství	cena / MJ	celkem (Kč)
Díl: 711						
	711768088R00	Izolace proti vodě				
1	711768088R00	Provedení detailů pryžemi opracování pryžemi ostatní kotevních prostupů	kus	5,000		
		výložník 350x750 atika:			5,000	
2	998711102R00	Přesun hmot pro izolace proti vodě svisle do 12 m	t	0,000		
		Celkem za 711 Izolace proti vodě				
Díl: 712						
Povlakové krytiny						
3	2834811V1	Pojistný přepad - chrlič - 150x150, dl. 500 mm s integrovanou PVC manžetou, v PD ozn Z 09	kus	-1,000		
4	71237810V001	Montáž chrliče - pojsitného přepadu mřížkou a man žetou z PVC, 150x150 mm v PD ozn Z 09	kus	-1,000		
5	998712102R00	Přesun hmot pro povlakové krytiny v objektech výšky přes 6 do 12 m	t	-0,010		
		Celkem za 712 Povlakové krytiny				



Položkový rozpočet

Stavba :	17080111 Požární stanice Přerov a související pracoviště	Rozpočet: ZL č. 28
Objekt :	SO-02 Objekt garáží	
R :	AS Architektonické a stavebné technické řešení	

P.č.	Číslo položky	Název položky	MJ	množs
Díl: 711		Izolace proti vodě		
1	711191172RT1	Provedení izolace proti zemní vlhkosti ostatní vodorovné uložení, ochranná textilie, bez dodávky materiálu	m2	27,75
		<i>plocha mezi stěchou SO-02 a tartanovou dráhou: 13,875*2</i>		<i>27,75</i>
2	69366198R	geotextilie PP; funkce separační, ochranná, výztužná, filtrační; plošná hmotnost 300 g/m2; zpevněná oboustranně	m2	31,91
		<i>plocha mezi stěchou SO-02 a tartanovou dráhou: 13,875*2*1,15</i>		<i>31,91</i>
3	711823111RT1	Ochrana konstrukcí nopovou fólií vodorovně, , bez dodávky fólie	m2	13,87
		<i>plocha mezi stěchou SO-02 a tartanovou dráhou: 13,875</i>		<i>13,87</i>
4	28323110R	fólie izolační zemní drenážní; tloušťka 0,60 mm; výška nopů 8,0 mm; plošná hmotnost 450 g/m2; HDPE; kašírování PES rohož	m2	15,95
		<i>plocha mezi stěchou SO-02 a tartanovou dráhou: 13,875*1,15</i>		<i>15,95</i>
5	998711102R00	Přesun hmot pro izolace proti vodě svise do 12 m	t	0,01
Celkem za		711 Izolace proti vodě		



Položkový rozpočet

Stavba :	17080111 Požární stanice Přerov a související pracoviště	Rozpočet: ZL č. 28
Objekt :	SO-02 Objekt garáží	
R :	AS Architektonické a stavebně technické řešení	

P.č.	Číslo položky	Název položky	MJ	množství
Díl: 713		Izolace tepelné		
1	2837550V01	Deska izolační fasádní Kooltherm K118 1200x2600x 65+12,5 mm, fenolická pěna interiérová deska	m2	-32,63
		strop 2.112 : 1,4*3*1,1		-4,62
		stěny 2.112 : ((3,16+1,4)*3*2-0,9*2,1)*1,1		-28,01
2	713111125R00	Montáž tepelné izolace stropů rovných, spodem, lepením,	m2	-4,20
		strop místnosti č. 1.112 : 1,4*3		-4,20
3	998713102R00	Přesun hmot pro izolace tepelné v objektech výšky do 12 m	t	-0,10
Celkem za		713 Izolace tepelné		