

**Změnový list**  
pro nezbytné změny stavby  
v průběhu realizace

<b>Změnový list číslo</b>		28
<b>Identifikace akce</b>		
Název akce:	Zodolnění požární stanice Přerov a souvisejícího pracoviště pro činnost hasičského záchranného sboru č. CZ.06.1.23/0.0/ 0.0/16 055/0003203	
Číslo akce SMVS:	114V222008005	
Objednatel:	ČR – Hasičský záchranný sbor Olomouckého kraje	
Zhotovitel:	Zlínstav, a.s.	
Projektant:	Ateliér Velehradský, s.r.o.	
<b>Předmět změnového listu</b>		
<b>Změny a doplnění architektonicko-stavebního řešení</b>		
<b>Část díla dotčená změnovým listem</b>		
SO-01 Objekt požární stanice, SO 02 Garáže, SO 03 Cvičná věž, SO 09 Venkovní opěrné zdi, SO 10 Oplocení, IO 08 Areálové slaboproudé rozvody a přípojka		
<b>Popis změny, popis technického řešení</b>		
<b>Původní řešení dle smluvní dokumentace :</b>		
Smluvní dokumentace a rozpočet neřeší další práce a dodávky, které vyplynuly při realizaci samotného díla. Rozpočet nezahrnul všechny projektované práce (např. objektovou dilataci, hydroizolační stěrku, prostupy, izolace apod.)		
<b>Nové řešení, zdůvodnění změny :</b>		
Pro zajištění plné funkčnosti byly doplněny položky v souladu s realizovaným dílem		
<ul style="list-style-type: none"> <li>- doplněny základy pro čistící zóny u vstupů do objektu SO 01,</li> <li>- doplněn pohled odpovídající dodávaným a projektovaným typům svítidel, odečten pohled nevyhovující (nekompatibilní s dodávanými světly),</li> <li>- doplněny položky řešící objektovou dilataci v SO 01,</li> <li>- doplněno zdivo, překlady, nosníky, ŽB věnce, upraven rozsah dveří, parapetů, soklů, hydroizolačních stěrek, prostupů, obkladů v objektech SO 01 a SO 02</li> <li>- doplněno množství substrátu pro zelenou střechu na objektu SO 02 dle skutečnosti,</li> <li>- doplněna výplň zábradlí na SO 02 v souladu s bezpečnostními předpisy a normami,</li> <li>- upraveny žebříky pro výstup na střechu objektu SO 01 v souladu s bezpečnostními předpisy a normami,</li> <li>- doplněna druhá brána mezi objekty SO 01 a SO 02 na základě požadavku uživatele.</li> </ul>		
Nerealizované položky byly odečteny, v odpočtových položkách se jedná většinou o chybu rozpočtu, kdy PD s dodávkou nepočítá (např. závora, sloupky ke čtečkám, dveře) nebo projektant rozhodl, že nebude realizováno (izolace m.č.2.112).		
<b>Vliv změny na výkresovou dokumentaci :</b>		
Změny promítnuty do dokumentace skutečného provedení.		
<b>Záznamy o změně ve stavebním deníku a zápisech z KD:</b>		
Projednáno na KD stavby.		
<b>Předpokládaný vliv na termín, kvalitu, cenu díla :</b>		
Vliv na termín:	Beze změny.	
Vliv na kvalitu díla:	Beze změny.	
Vliv na cenu:		
<b>Přípočty k ceně díla bez DPH:</b>		1 456 445,40 Kč
<b>Odpočty z ceny díla bez DPH:</b>		320 741,99 Kč
<b>Celkový vliv na změnu ceny díla bez DPH:</b>		1 135 703,41 Kč
<b>DPH:</b>		238 497,72 Kč
<b>Celková cena díla vč. DPH:</b>		1 374 201,13 Kč
Datum: 14.5.2020		Datum: 17.05.2020
Úplnost změnového listu za účastníka programu zkontroloval:		
		Datum: 17.05.2020

## POLOŽKOVÝ ROZPOČET

<b>Rozpočet</b>	ZL č. 28 - Změny a doplnění architektonicko-stavebního řešení	JKSO	
<b>Objekt</b>	Název objektu	SKP	
		Měrná jednotka	
<b>Stavba</b>	Název stavby	Počet jednotek	0
<b>17080111</b>	<b>Požární stanice Přerov a související pracoviště</b>	Náklady na m.j.	0
Projektant		Typ rozpočtu	
Zpracovatel projektu			
Objednatel	Česká republika - HZS Olomouckého kraje		
Dodavatel	Zlínstav, a.s. Zlín	Zakázkové číslo	21630
Rozpočtoval		Počet listů	
Základ pro DPH	21,0 %		
DPH	21,0 %		
<b>CENA ZA OBJEKT CELKEM</b>			

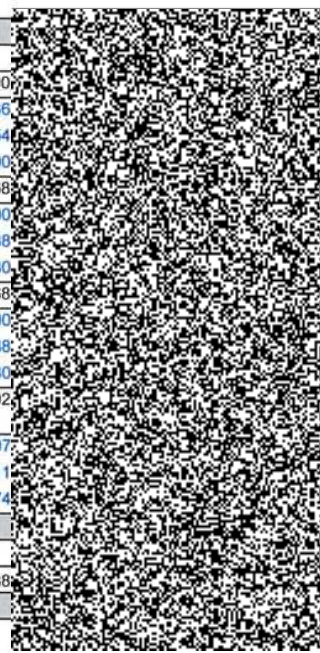
## Rekapitulace objektů

Objekt		
SO-01	Základy pod venkovní čistící zóny	
SO-01	Zdivo, překlady, nosníky	
SO-01	SDK, podhledy	
SO-01	ŽB věnce	
SO-01	Bourání konstrukcí	
SO-01	Dilatace	
SO-01	Vrata, severní fasáda	
SO-01	Hydroizolační stěrka míst. č. 1.117	
SO-01	Sokl míst. č. 1.115	
SO-01	Parapety, sokl-posilovna, OSB obložení stropu	
SO-01	Dveře, průchodky, žebříky	
SO-01	Obklad kuchyní, spárovací hmota	
SO-01	Prostupy výložníků	
SO-01	Venkovní parapety	
SO-01	Imobilní sada pro WC imobilní (m. č. 1.219)	
SO-01	Přepětové skříně, dozbrojení rozváděčů	
SO-01	Patchpanely	
<b>CELKEM (bez DPH) SO-01 Objekt požární stanice</b>		
SO-02	Zelená střecha	
SO-02	Překlady, ŽB věnce	
SO-02	Dobetonování stropu	
SO-02	Prostupy výložníků, chrliče	
SO-02	Izolace střecha SO-02 - tartanová dráha	
SO-02	Izolace m. č. 2.112	
SO-02	Obložení horní hrany atiky	
SO-02	Dveře	
SO-02	Ostění vrat, zábradlí	
SO-02	Vnitřní omítky	
SO-02	Dozbrojení RS, propoj Rx a RPLC	
SO-02	UTP, patchpanely	
<b>CELKEM (bez DPH) SO-02 Objekt garáží</b>		
SO-03	Omítky	
<b>CELKEM (bez DPH) SO-03 Cvičná věž pro nácvik taktiky zásahu + pl</b>		
SO-09	Potrubí, zábradlí	
<b>CELKEM (bez DPH) SO-09 Venkovní opěrné zdi, schodiště a rampa</b>		
SO-10	Pletivo, brána, závora	
<b>CELKEM (bez DPH) SO-10 Oplocení a jiné drobné úpravy</b>		
IO-08	Čtečky	
<b>CELKEM (bez DPH) IO-08 Areálové slaboproudé rozvody a přípojka</b>		
<b>CELKEM ZL č. 28 ASŘ (bez DPH)</b>		

Položkový rozpočet

Stavba :	17080111 Požární stanice Přerov a související pracoviště	Rozpočet: ZL č. 28
Objekt :	SO-01 Objekt požární stanice	
R :	AS Architektonicko stavební řešení	

P.č.	Číslo položky	Název položky	MJ	množství
<b>Díl: 2</b>				
<b>Základy a zvláštní zakládání</b>				
1	273321321R00	Beton základových desek železový třídy C 20/25	m3	1,49690
		Z 09: 2,03*2,06*0,2		0,83636
		Z 09a: 2,03*1,5*0,123		0,37454
		Z 09b: 1,55*1,5*0,123		0,28600
2	273351215R00	Bednění stěn základových desek zřízení	m2	3,25468
		Z 09: (2,03+2,06)*2*0,2		1,63600
		Z 09a: (2,03+1,5)*2*0,123		0,86838
		Z 09b: (1,55+1,5)*2*0,123		0,75030
3	273351216R00	Bednění stěn základových desek odstranění	m2	3,25468
		Z 09: (2,03+2,06)*2*0,2		1,63600
		Z 09a: (2,03+1,5)*2*0,123		0,86838
		Z 09b: (1,55+1,5)*2*0,123		0,75030
4	273361921RT8	Výztuž základových desek ze svařovaných sítí průměr drátu 8 mm, velikost oka 100/100 mm	t	0,15092
		Z 09: 2,03*2,06*2*7,9*0,001		0,06607
		Z 09a: 2,03*1,5*2*7,9*0,001		0,04811
		Z 09b: 1,55*1,5*2*7,9*0,001		0,03674
	<b>Celkem za</b>	<b>Základy a zvláštní zakládání</b>		
<b>Díl: 99</b>				
<b>Staveništní přesun hmot</b>				
5	998014121R00	Přesun hmot, budovy mont. vícepodl. vyzdžené do 18 m	t	4,06638
	<b>Celkem za</b>	<b>99 Staveništní přesun hmot</b>		



## Položkový rozpočet

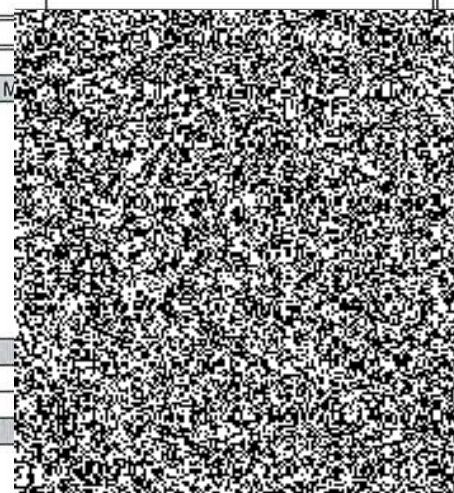
Stavba :	17080111 Požární stanice Přerov a související pracoviště	Rozpočet: ZL č. 28
Objekt :	SO-01 Objekt požární stanice	
R :	AS Architektonicko stavební řešení	

P.č.	Číslo položky	Název položky	MJ
<b>Díl: 3</b>			
1	311231623R00	Zdivo nosné z cihel a tvarovek pálených tloušťky 300 mm, P+D, P10, součinitel prostupu tepla U = 0,6 W/m2.K , hodnota pro zdivo bez omítky při vlhkosti 0,75%, druhá atika z dilatační dvojtloušťky: 30,2*0,8 zazdění dveřního otvoru 1.329a/1.350: 0,9*2,35 dozdění prostoru na mezipodestě na schodišti 1.330: 2,4*0,7 vyzděání požárně dělící stěny v šachtě S4 (jih) v 1., 2. a 3.NP: 0,8*3,1+0,8*2,8+0,8*2,96	m2
2	317168011	Překlad keramický plochý š 115 mm dl 1000 mm míst. č. 1.333/S5 míst. č. 1.332/S4 míst. č. 1.350/nad podestou	kus
3	317321321R00	Beton překladů železový třídy C 20/25 míst. č. 1.315/S3: (0,75*0,1*0,3)*2 míst. č. 1.301/S1: 0,9*0,2*0,175 míst. č. 1.318/S3: 0,8*0,1*0,3 míst. č. 1.201/S1: 0,9*0,2*0,175	m3
4	317351107R00	Bednění překladů, říms a klenbových pásů překladů včetně podpěrné konstrukce ve výšce 4 m neproměnného nebo proměnného průřezu nebo při tvaru zalomeném půdorysně nebo nárysně zřízení míst. č. 1.315/S3: 0,75*(0,1*2+0,3+0,1*2)*2 míst. č. 1.301/S1: 0,90*(0,2*2+0,175+0,2*2) míst. č. 1.318/S3: 0,80*(0,1*2+0,3+0,1*2) míst. č. 1.201/S1: 0,90*(0,2*2+0,175+0,2*2)	m2
5	317351108R00	Bednění překladů, říms a klenbových pásů překladů včetně podpěrné konstrukce ve výšce 4 m neproměnného nebo proměnného průřezu nebo při tvaru zalomeném půdorysně nebo nárysně zřízení míst. č. 1.315/S3: 0,75*(0,1*2+0,3+0,1*2)*2 míst. č. 1.301/S1: 0,90*(0,2*2+0,175+0,2*2) míst. č. 1.318/S3: 0,80*(0,1*2+0,3+0,1*2) míst. č. 1.201/S1: 0,90*(0,2*2+0,175+0,2*2)	m2
6	317361821R00	Výztuž překladů, říms a klenbových pásů z betonářské oceli 10 505(R) míst. č. 1.315/S3: (0,75*7,5*0,001)*2 míst. č. 1.301/S1: 0,90*7,5*0,001 míst. č. 1.318/S3: 0,80*7,5*0,001 míst. č. 1.201/S1: 0,90*7,5*0,001	t
7	342241113R00	Stěny a příčky Příčky z tvárníc pálených Příčky z tvárníc pálených tloušťky 115 mm, z děrovaných příčkovek, P 10, na maltu MVC 5 zazdění dělící příčky v m.č. 1.118: 1,1*2,1 přízdívka plynového potrubí v m.č. 1.228: 0,5*2,6 přízdívka plynového potrubí 1.350 (zazdění): 2,4*2,75	m2
8	342241115R00	Stěny a příčky Příčky z tvárníc pálených Příčky z tvárníc pálených tloušťky 175 mm, z děrovaných příčkovek, P 10, na maltu MVC 5 přízdívka sprch. podomítko, baterií a kanal. svodu v m.č. 1.111: 2,4*3,05 přízdívka WC modulu v m.č. 1.112: 1,56*1,8 přízdívka WC modulu v m.č. 1.117: 1,0*1,6	m2
9	342247542R00	Stěny a příčky Příčky z tvárníc pálených Příčky z tvárníc pálených tloušťky 140 mm, z děrovaných příčkovek, P 10, zděných na tenkovrstvou maltu přízdívka WC modulu v m.č. 1.319a: 1,0*1,35 přízdívka WC modulu v m.č. 1.348: 1,26*4,05 přízdívka WC modulu v m.č. 1.222: 1,24*3,35 přízdívka WC modulu v m.č. 1.218: 2,38*3,35	m2
10	346272246	Přízdívky z pórobetonových tvárníc objemová hmotnost do 500 kg/m3, na tenké maltové lože, tloušťka přízdívky 125 mm přízdívka plynového potrubí v m.č. 1.119: 0,67*(1,4+0,53)	m2
11	317941121R00	Osazení ocelových válcovaných nosníků na zdivo bez dodávky materiálu, výšky do 120 mm PŘ 1.341/1.345 850 mm: 1*1*0,85*2,96*0,001 PŘ 1.346/1.345 900 mm: 1*1*0,9*2,96*0,001 PŘ 1.347 900 mm: 2*1*0,9*2,96*0,001 PŘ 1.345/1.318 700 mm: 1*1*0,7*2,96*0,001 PŘ 1.347/1.345 1400 mm: 2*1*1,4*2,96*0,001 PŘ 1.345/1.318 800 mm: 1*1*0,8*2,96*0,001 PŘ 1.350 800 mm: 2*1*0,8*2,96*0,001 PŘ 1.235/1.234 800 mm: 2*1*0,8*2,96*0,001 PŘ 1.348/1.318 1100 mm: 1*1*1,1*2,96*0,001 PŘ 1.233/1.230 1800 mm: 1*1*1,8*2,96*0,001	t
12	1323366V01	Úhelník nerovnoramenný L jakost S235 50x30x5 mm PŘ 1.341/1.345 850 mm: 1*1*0,85*2,96*0,001*1,08	t

## Položkový rozpočet

Stavba :	17080111 Požární stanice Přerov a související pracoviště	Rozpočet: ZL č. 28
Objekt :	SO-01 Objekt požární stanice	
R :	AS Architektonicko stavební řešení	

P.č.	Číslo položky	Název položky
		PŘ 1.346/1.345 900 mm: 1*1*0,9*2,96*0,001*1,08
		PŘ 1.347 900 mm: 2*1*0,9*2,96*0,001*1,08
		PŘ 1.345/1.318 700 mm: 1*1*0,7*2,96*0,001*1,08
		PŘ 1.347/1.345 1400 mm: 2*1*1,4*2,96*0,001*1,08
		PŘ 1.345/1.318 800 mm: 1*1*0,8*2,96*0,001*1,08
		PŘ 1.350 800 mm: 2*1*0,8*2,96*0,001*1,08
		PŘ 1.235/1.234 800 mm: 2*1*0,8*2,96*0,001*1,08
		PŘ 1.348/1.318 1100 mm: 1*1*1,1*2,96*0,001*1,08
		PŘ 1.233/1.230 1800 mm: 1*1*1,8*2,96*0,001*1,08
	<b>Celkem za</b>	<b>3 Svislé a kompletní konstrukce</b>
Díl:	<b>99</b>	<b>Staveništní přesun hmot</b>
13	998014121R00	Přesun hmot, budovy mont. vícepodl. vyzdžené do 18 m
	<b>Celkem za</b>	<b>99 Staveništní přesun hmot</b>



## Položkový rozpočet

Stavba :	17080111 Požární stanice Přerov a související pracoviště	Rozpočet: ZL č. 28
Objekt :	SO-01 Objekt požární stanice	
R :	AS Architektonicko stavební řešení	

P.č.	Číslo položky	Název položky	M.j.
<b>Díl: 3 Svislé a kompletní konstrukce</b>			
1	342264051RT3	Podhledy na kovové konstrukci opláštěné deskami sádrokartonovými nosná konstrukce z profilů CD s přímým uchycením 1x deska, tloušťky 12,5 mm, impregnovaná	m2
Podhledy SDK :			
míst. 1.101 : míst. 1,101			
míst. 1.102 : míst. 1,102			
míst. 1.102a : míst. 1,102a			
míst. 1.102b : míst. 1,102b			
míst. 1.114 : míst. 1,114			
míst. 1.117:			
<b>Celkem za</b>		<b>3 Svislé a kompletní konstrukce</b>	
<b>Díl: 99 Staveništní přesun hmot</b>			
2	998014121R00	Přesun hmot, budovy mont. vícepodl. vyzdžené do 18 m	t
<b>Celkem za</b>		<b>99 Staveništní přesun hmot</b>	
<b>Díl: 763 Konstrukce suché výstavby</b>			
3	763121413	SDK stěna předsazená II 87,5 mm profil CW+UW 75 deska 1xA 12,5 bez izolace EI 15	m2
míst. č. 1.312			
míst. č. 1.313			
míst. č. 1.346			
míst. č. 1.316			
míst. č. 1.315			
světlík míst. č. 1.330			
světlík míst. č. 1.310			
světlík míst. č. 1.301			
míst. č. 1.381			
4	763111313	SDK příčka II 100 mm profil CW+UW 75 desky 1xA 12,5 bez izolace do EI 30	m2
míst. č. 1.303			
míst. č. 1.305			
míst. č. 1.327			
míst. č. 1.325			
míst. č. 1.323			
míst. č. 1.321			
míst. č. 1.339			
míst. č. 1.209			
míst. č. 1.208			
míst. č. 1.204			
míst. č. 1.205			
míst. č. 1.206			
5	763121211	SDK stěna předsazená deska 1xA II 12,5 mm lepené celoplošně bez nosné kce	m2
míst. č. 1.332			
míst. č. 1.338			
míst. č. 1.117			
míst. č. 1.103			
míst. č. 1.226			
míst. č. 1.224			
míst. č. 1.108b			
míst. č. 1.112			
míst. č. 1.111			
míst. č. 1.114			
míst. č. 1.102b			
míst. č. 1.351			
míst. č. 1.352			
míst. č. 1.211			
míst. č. 1.336			
míst. č. 1.301			
míst. č. 1.309			
míst. č. 1.210			
míst. č. 1.201			
míst. č. 1.104			
míst. č. 1.115			
míst. č. 1.102b			
míst. č. 1.226			
6	998763302	Přesun hmot tonážní pro sádrokartonové konstrukce v objektech v do 12 m	t
<b>Celkem za</b>		<b>763 Konstrukce suché výstavby</b>	
<b>Díl: 767</b>		<b>Konstrukce zámečnické</b>	

13,10000  
3,00000  
1,00000  
1,00000  
5,40000  
1,00000  
2,00000  
4,50000  
1,90000  
1,90000

## Položkový rozpočet

Stavba :	17080111 Požární stanice Přerov a související pracoviště	Rozpočet: ZL č. 28
Objekt :	SO-01 Objekt požární stanice	
R :	AS Architektonicko stavební řešení	

P.č.	Číslo položky	Název položky	MJ	množství
7	767 - PO01	Podhledy kazetové minerální, v PD ozn. PO01, PO01a, včetně roštu 600x600mm, kazeta část. překrývá rošt, z hlavního profilu, příčného profilu, kazet, obvodové lišty včetně spojovacích prostředků,	m2	161,7000
		míst.1.101 : míst,1,101		32,8000
		míst.1.102 : míst,1,102		38,7000
		míst.1.102a : míst,1,102a		12,9000
		míst.1.102b : míst,1,102b		21,3000
		míst.1.114 : míst,1,114		56,0000
8	998767102R00	Přesun hmot pro kovové stavební doplňk. konstrukce v objektech výšky do 12 m	t	1,0462
<b>Celkem za</b>		<b>767 Konstrukce zámečnické</b>		
<b>Díl: 713</b>		<b>Izolace tepelné</b>		
9	713134211R00	Montáž tepelné izolace stropů parotěsná zábrana na stěny s přelepením spojů, bez dodávky fólie	m2	25,4400
		míst. č. 1.328: 5,4*0,4		2,1600
		míst. č. 1.334: 5,4*0,4		2,1600
		míst. č. 1.303 - 1.308: 26,4*0,4		10,5600
		míst. č. 1.203 - 1.211: 26,4*0,4		10,5600
10	67352430R	fólie izolační střešní pojistná, hydroizolační; paropropustná; plošná hmotnost 95 g/m2; PP; $\mu = 100,0$ ; sd od 0,02 m	m2	26,7120
		25,44*1,05		26,7120
11	998713102R00	Přesun hmot pro izolace tepelné v objektech výšky do 12 m	t	0,0032
<b>Celkem za</b>		<b>713 Izolace tepelné</b>		



**Položkový rozpočet**

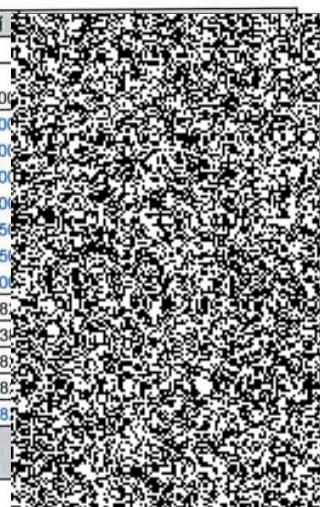
Stavba :	17080111 Požární stanice Přerov a související pracoviště	Rozpočet: ZL č. 28
Objekt :	SO-01 Objekt požární stanice	
R :	AS Architektonicko stavební řešení	

P.č.	Číslo položky	Název položky	MJ	množství
<b>Díl: 4 Vodorovné konstrukce</b>				
1	417321315R00	Železobeton ztuzujících pásů a věnců třídy C 20/25	m3	15,29
		míst. č. 1.329a/1.329b: 2*(5,5*0,25*0,3)		0,82
		míst. č. 1.329a/1.330: 2*(5,2*0,25*0,3)		0,78
		míst. č. 1.331 jižní stěna a 1.330 jižní stěna: (2,45*0,25*0,3)+(6,15*0,25*0,3)+(6,04*0,25*0,3)+(6,16*0,25*0,3)+(6,1*0,25*0,3)		2,01
		střecha-druhá atiky z dilatační dvojatlíky: 30,2*0,15*0,3		1,35
		nad vraty pod terasami v úrovni stropních panelů: 2*(5,7*0,25*0,6)		1,71
		míst. č. 1.115 sever: (12,8*0,25*0,3)+(7,65*0,25*0,3)		1,53
		míst. č. 1.115/1.116 a 1.115/1.117: (6,16*0,25*0,3)+(6,04*0,25*0,3)+(7,35*0,25*0,3)+(0,53*0,25*0,175)+(3,06*0,25*0,175)		1,62
		míst. č. 1.117/1.118: (6,16*0,25*0,3)+(6,1*0,25*0,3)		0,91
		stěny u vrat zapád (pilíře): (1,29*0,2*0,3)+5*(0,88*0,2*0,3)+(1,6*0,2*0,3)+(2,14*0,2*0,3)+2*(0,79*0,2*0,3)		0,66
		stěny u vrat východ (pilíře): (2,3*0,2*0,3)+(1,29*0,2*0,3)+5*(0,88*0,2*0,3)+(1,29*0,2*0,3)+(1,95*0,2*0,3)+2*(0,79*0,2*0,3)+(0,39*0,2*0,3)+(1,19*0,2*0,3)		0,86
		betonáž překladů vrat: 15*(4,12*0,18*0,27)		3,00
2	417351111R00	Bednění bočnic ztuzujících pásů a věnců včetně vzpěr obě strany, zřízení	m	49,62
		míst. č. 1.329a/1.329b: 2*5,5*0,25		2,75
		míst. č. 1.329a/1.330: 2*5,2*0,25		2,60
		míst. č. 1.331 jižní stěna a 1.330 jižní stěna: (2,45*0,25)+(6,15*0,25)+(6,04*0,25)+(6,16*0,25)+(6,1*0,25)		6,72500
		střecha-druhá atiky z dilatační dvojatlíky: 30,2*0,15		4,53000
		nad vraty pod terasami v úrovni stropních panelů: 2*5,7*0,25		2,85000
		míst. č. 1.115 sever: (12,8*0,25)+(7,65*0,25)		5,11250
		míst. č. 1.115/1.116 a 1.115/1.117: (6,16*0,25)+(6,04*0,25)+(7,35*0,25)+(0,53*0,25)+(3,06*0,25)		5,78500
		míst. č. 1.117/1.118: (6,16*0,25)+(6,1*0,25)		3,06500
		stěny u vrat zapád (pilíře): (1,29*0,2)+5*(0,88*0,2)+(1,6*0,2)+(2,14*0,2)+2*(0,79*0,2)		2,20200
		stěny u vrat východ (pilíře): (2,3*0,2)+(1,29*0,2)+5*(0,88*0,2)+(1,29*0,2)+(1,95*0,2)+2*(0,79*0,2)+(0,39*0,2)+(1,19*0,2)		2,87800
		betonáž překladů vrat: 15*4,12*0,18		11,12400
3	41735113R00	Bednění bočnic ztuzujících pásů a věnců včetně vzpěr obě strany, odstranění	m	49,62150
		míst. č. 1.329a/1.329b: 2*5,5*0,25		2,75000
		míst. č. 1.329a/1.330: 2*5,2*0,25		2,60000
		míst. č. 1.331 jižní stěna a 1.330 jižní stěna: (2,45*0,25)+(6,15*0,25)+(6,04*0,25)+(6,16*0,25)+(6,1*0,25)		6,72500
		střecha-druhá atiky z dilatační dvojatlíky: 30,2*0,15		4,53000
		nad vraty pod terasami v úrovni stropních panelů: 2*5,7*0,25		2,85000
		míst. č. 1.115 sever: (12,8*0,25)+(7,65*0,25)		5,11250
		míst. č. 1.115/1.116 a 1.115/1.117: (6,16*0,25)+(6,04*0,25)+(7,35*0,25)+(0,53*0,25)+(3,06*0,25)		5,78500
		míst. č. 1.117/1.118: (6,16*0,25)+(6,1*0,25)		3,06500
		stěny u vrat zapád (pilíře): (1,29*0,2)+5*(0,88*0,2)+(1,6*0,2)+(2,14*0,2)+2*(0,79*0,2)		2,20200
		stěny u vrat východ (pilíře): (2,3*0,2)+(1,29*0,2)+5*(0,88*0,2)+(1,29*0,2)+(1,95*0,2)+2*(0,79*0,2)+(0,39*0,2)+(1,19*0,2)		2,87800
		betonáž překladů vrat: 15*4,12*0,18		11,12400
4	417361821R00	Výztuž ztuzujících pásů a věnců z betonářské oceli 10 505(R)	t	1,51419
		odhad: 6,5 kg/m:		
		míst. č. 1.329a/1.329b: 2*5,5*6,5*0,001		0,07150
		míst. č. 1.329a/1.330: 2*5,2*6,5*0,001		0,06780
		míst. č. 1.331 jižní stěna a 1.330 jižní stěna: (2,45+6,15+6,04+6,16+6,1)*6,5*0,001		0,17485
		střecha-druhá atiky z dilatační dvojatlíky: 30,2*6,5*0,001		0,19630
		nad vraty pod terasami v úrovni stropních panelů: 2*5,7*6,5*0,001		0,07410
		míst. č. 1.115 sever: (12,8+7,65)*6,5*0,001		0,13293
		míst. č. 1.115/1.116 a 1.115/1.117: (6,16+6,04+7,35+0,53+3,06)*6,5*0,001		0,15041
		míst. č. 1.117/1.118: (6,16+6,1)*6,5*0,001		0,07969
		stěny u vrat zapád (pilíře): (1,29+5*0,88+1,6+2,14+2*0,79)*6,5*0,001		0,07157
		stěny u vrat východ (pilíře): (2,3+1,29+5*0,88+1,29+1,95+2*0,79+0,39+1,19)*6,5*0,001		0,09354
		betonáž překladů vrat: 15*4,12*6,5*0,001		0,40170
	<b>Celkem za</b>	<b>4 Vodorovné konstrukce</b>		
Díl:	99	Staveništní přesun hmot		
5	998014121R00	Přesun hmot, budovy mont. vícepodl. vyzdžené do 18 m	t	42,76161
	<b>Celkem za</b>	<b>99 Staveništní přesun hmot</b>		

## Položkový rozpočet

Stavba :	17080111 Požární stanice Přerov a související pracoviště	Rozpočet: ZL č. 28
Objekt :	SO-01 Objekt požární stanice	
R :	AS Architektonicko stavební řešení	

P.č.	Číslo položky	Název položky	MJ	množství
<b>Díl: 96</b>				
1	962031133	<b>Bourání konstrukcí</b> Bourání příček z cihel, tvárnic nebo příčkových z cihel pálených, plných nebo dutých na maltu vápenou nebo vápenocementovou, tl. do 150 mm	m2	45,9150
		míst. 1.203 - 1.211: 4*0,3*2,15		2,5800
		míst. 1.320 - 1.327: 4*0,3*2,75		3,3000
		míst. 1.338/1.339: 1*0,3*2,75		0,8250
		míst. 1.303/1.304 a míst. 1.305/1.306: 2*0,3*3,25		1,9500
		míst. 1.337: 2,53*4,05		10,2465
		šachta S6: 1,23*4,05		4,9815
		míst. 1.346: 4*1,36*4,05		22,0320
2	979081111R00	Odvoz sutí a vybouraných hmot na skládku do 1 km	t	11,9838
3	979081121R00	Odvoz sutí a vybouraných hmot na skládku příplatek za každý další 1 km	t	107,8543
4	979990001R00	Poplatek za skládku stavební sutí	t	11,9838
5	997013213	Vnitrostaveništní doprava sutí a vybouraných hmot pro budovy v do 12 m ručně	t	11,9838
		45,915*0,261 (0,261 = suť na MJ dle ÚRS)		11,9838
<b>Celkem za</b>		<b>96 Bourání konstrukcí</b>		



## Položkový rozpočet

Stavba :	17080111 Požární stanice Přerov a související pracoviště	Rozpočet: ZL č. 28
Objekt :	SO-01 Objekt požární stanice	
R :	AS Architektonicko stavební řešení	

P.č.	Číslo položky	Název položky	MJ	množ.
	<b>Díl: 711</b>	<b>Izolace proti vodě</b>		
1	711142559RT2	Provedení izolace proti zemní vlhkosti pásy přitavením svislá, 2 vrstvy, bez dodávky izolačních pásů, dilatace skluzy: (1,285*0,3)+(1,1*0,3) dilatace míst. č. 1.309: 2,52*0,1 dilatace míst. č. 1.317: 4,2*0,1 dilatace vyrovnávací schodiště: 2*0,1*2	m2	1,0000
2	62852251R	pás izolační z modifikovaného asfaltu natavitelný; nosná vložka polyesterové rouno; horní strana jemný minerální posyp; spodní strana PE fólie; tl. 4,0 mm vodorovná pol. č. : 1,7875*1,15	m2	2,0000
3	998711102R00	Přesun hmot pro izolace proti vodě svisle do 12 m	t	0,0000
	<b>Celkem za</b>	<b>711 Izolace proti vodě</b>		
	<b>Díl: 767</b>	<b>Konstrukce zámečnické</b>		
4	76799510V01	Montáž kov. atypických konstr. do 100 kg 13/2*39,9	kg	259,0000
5	13756585	plech ocelový hladký jakost 11321.21 tl 2,5mm tabule skluzy: 1,285*1,1 míst. č. 1.309: 2,52 míst. č. 1.317: 2,52 vyrovnávací schodiště: 2*2 celkem (11,425*1,12) 13/2*39,9*0,001	t	0,0000
6	767995102R00	Výroba a montáž atypických kovových doplňků staveb hmotnosti přes 5 do 10 kg míst. č. 1.309: 2,52 míst. č. 1.317: 4,2 vyrovnávací schodiště: 2*2 celkem 10,72*2,3	kg	24,0000
7	13011063	úhelník ocelový rovnostranný jakost 11 375 50x50x3mm míst. č. 1.309: 2,52 míst. č. 1.317: 4,2 vyrovnávací schodiště: 2*2 celkem 10,72*2,3*1,08*0,001	t	0,0000
8	998767102R00	Přesun hmot pro kovové stavební doplňk. konstrukce v objektech výšky do 12 m	t	0,0000
	<b>Celkem za</b>	<b>767 Konstrukce zámečnické</b>		
	<b>Díl: 781</b>	<b>Obklady keramické</b>		
9	781161011	Montáž profilu dilatační spáry bez izolace v rovině stěny dilatační lišta:	m	37,0000
10	59054165	profil dilatační s bočními díly z PVC/CPE tl 12,5mm dilatační lišta: 37,4*1,05	m	39,0000
11	998781103R00	Přesun hmot pro obklady keramické v objektech výšky do 24 m	t	0,0000
	<b>Celkem za</b>	<b>781 Obklady keramické</b>		
	<b>Díl: 783</b>	<b>Nátěry</b>		
12	783314201	Základní antikorozní jednonásobný syntetický standardní nátěr zámečnických konstrukcí skluzy: (1,05*1,285)+(1,05*1,1) míst. č. 1.309: 0,75*2,52 míst. č. 1.317: 0,75*2,52 vyrovnávací schodiště: 0,5*2*2 míst. č. 1.309 úhelník: 2,52*0,05*2 míst. č. 1.317 úhelník: 4,2*0,05*2 vyrovnávací schodiště: 2*0,05*2*2	m2	9,0000
	<b>Celkem za</b>	<b>783 Nátěry</b>		
	<b>Díl: 61</b>	<b>Úpravy povrchů vnitřní</b>		
13	622143002	Montáž omítkových plastových nebo pozinkovaných dilatačních profilů dilatační rohová lišta: dilatační stěnová lišta:	m	87,0000
14	59051502	profil dilatační rohový PVC s výztužnou tkaninou pro ETICS dilatační rohová lišta: 46*1,05	m	48,3000
15	59051500	profil dilatační stěnový PVC s výztužnou tkaninou pro ETICS dilatační stěnová lišta: 41*1,05	m	43,0500
	<b>Celkem za</b>	<b>61 Úpravy povrchů vnitřní</b>		
	<b>Díl: 99</b>	<b>Staveništní přesun hmot</b>		
16	998014121R00	Přesun hmot, budovy mont. vícepodl. vyzdžené do 18 m	t	0,0450
	<b>Celkem za</b>	<b>99 Staveništní přesun hmot</b>		

## Položkový rozpočet

Stavba :	17080111 Požární stanice Přerov a související pracoviště	Rozpočet: ZL č. 28
Objekt :	SO-01 Objekt požární stanice	
R :	AS Architektonicko stavební řešení	

P.č.	Číslo položky	Název položky	MJ	množst
<b>Díl: 713</b>		<b>Izolace tepelné</b>		
1	713131131R00	Montáž tepelné izolace stěn lepením Nadpraží u vrat: (4*0,3)*15 Severní fasáda: (26,6*1,3)-(13*1,0*1,0)-(26,6*0,3)	m2	31,60 18,00 13,60
2	283755015R	deska izolační fasádní; fenolická pěna; rovná hra na; tl. 60,0 mm; kašírování skelná tkanina; součinitel tepelné vodivosti 0,020 W/mK+ R = 3,000 m2K/W; obj. hmotnost 35,00 kg/m3 Nadpraží u vrat: (4*0,3)*15*1,1 Severní fasáda: (26,6*1,3)-(13*1,0*1,0)-(26,6*0,3)*1,3	m2	37,48 19,80 17,68
3	998713102R00	Přesun hmot pro izolace tepelné v objektech výšky do 12 m	t	0,17
		<b>Celkem za 713 Izolace tepelné</b>		
<b>Díl: 767</b>		<b>Konstrukce zámečnické</b>		
4	767- Z 19	Pozinkovaný válcovaný L profil 150 x 50 mm, v PD ozn. Z 19 L profil 150x120x10 mm z Pz - v PD ozn. Z 19 : 7*19	kg	133,00 133,00
5	13010428	úhelník ocelový rovnostranný jakost 11 375 70x70x6mm ostění vrat: (192 bm*6,40 kg)*1,08*0,001	t	1,32 1,32
6	13351380.A	ocel pásová jakost S235 50x5,0 mm kotevní pásovina pro ostění vrat: (24 bm*1,96 kg)*1,08*0,001	t	0,05 0,05
7	767995105R00	Výroba a montáž atypických kovových doplňků staveb hmotnosti přes 50 do 100 kg ostění vrat: 192 bm*6,40 kg kotevní pásovina pro ostění vrat: 24 bm*1,96 kg	kg	1 275,84 1228,80 47,04
8	998767102R00	Přesun hmot pro kovové stavební doplňk. konstrukce v objektech výšky do 12 m	t	1,51
		<b>Celkem za 767 Konstrukce zámečnické</b>		
<b>Díl: 783</b>		<b>Nátěry</b>		
9	783314101	Základní jednonásobný syntetický nátěr zámečnických konstrukcí ostění vrat: 192*0,07*2*2 kotevní pásovina pro ostění vrat: 24*0,05*2	m2	56,16 53,76 2,40
10	783317101	Krycí jednonásobný syntetický standardní nátěr zámečnických konstrukcí ostění vrat: 192*2*2*0,07	m2	53,76 53,76
		<b>Celkem za 783 Nátěry</b>		

## Položkový rozpočet

Stavba :	17080111 Požární stanice Přerov a související pracoviště	Rozpočet: ZL č. 28
Objekt :	SO-01 Objekt požární stanice	
R :	AS Architektonicko stavební řešení	

P.č.	Číslo položky	Název položky	MJ	množství	cena / MJ	celkem (Kč)
<b>Díl: 711</b>						
<b>izolace proti vodě</b>						
1	711212601R00	izolace proti netlakové vodě - nátěry a stěrky doplňky těsnící pás do spoje podlaha stěna š 120 mm míst. 1.117: $(5,67+13,12)*2+(0,65*2)+0,6-(4*2)+(0,3*2)$	m	32,0800		32,0800
2	998711102R00	Přesun hmot pro izolace proti vodě visle do 12 m	t	0,0100		
<b>Celkem za</b>		<b>711 Izolace proti vodě</b>				
<b>Díl: 771</b>						
<b>Podlahy z dlaždic a obklady</b>						
3	711212002R00	izolace proti netlakové vodě - nátěry a stěrky stěrka hydroizolační proti vlhkosti míst. 1.117: $(5,67+13,12+0,65+0,6)*2*5,65-4*4*2$	m2	194,4500		194,4500
4	711212602R00	izolace proti netlakové vodě - nátěry a stěrky doplňky těsnící roh do spoje podlaha stěna míst. 1.117:	kus	14,0000		14,0000
5	998771102R00	Přesun hmot pro podlahy z dlaždic v objektech výšky do 12 m	t	0,7210		
<b>Celkem za</b>		<b>771 Podlahy z dlaždic a obklady</b>				

**Položkový rozpočet**

Stavba :	17080111 Požární stanice Přerov a související pracoviště	Rozpočet: ZL č. 28
Objekt :	SO-01 Objekt požární stanice	
R :	AS Architektonicko stavební řešení	

P.č.	Číslo položky	Název položky	MJ	množství
<b>Díl: 771 Podlahy z dlaždic a obklady</b>				
1	771475014R00	Montáž soklíků z dlaždic keramických výšky 100 mm soklíků vodorovných, kladených do flexibilního tme míst. 1.115: 24,99*2+1,35*4+(1,0+0,6*2+0,3*2)*10+(0,6+0,3)*2*5+0,19*2-0,9*3-1,8-1,5	m	-86,76000 -86,76000
2	771577843R00	Hrany schodů, dilatační, koutové, ukončovací a přechodové profily profily dilatační s bočními díly z tvrdého PVC, horní dilatační zóna je z měkké plastické hmoly a tvoří 10 mm širokou pohledovou plochu, výšky 10 mm plochu, výšky 10 mm ozn. dle PD: Z 31 : 25	m	-25,00000 -25,00000
3	771578011R00	Zvláštní úpravy spár spára podlaha-stěna silikonem míst. 1.115: 24,99*2+1,35*4+(1,0+0,6*2+0,3*2)*10+(0,6+0,3)*2*5+0,19*2-0,9*3-1,8-1,5	m	-86,76000 -86,76000
4	597642412R	dlažba keramická sokl; š = 95 mm; l = 600 mm; h = 10,0 mm; povrch matný; pro interiér i exteriér míst. 1.115: (86,76/0,6)*1,1	kus	-159,06000 -159,06000
5	998771102R00	Přesun hmot pro podlahy z dlaždic v objektech výšky do 12 m	t	-0,23103
<b>Celkem za</b>		<b>771 Podlahy z dlaždic a obklady</b>		
<b>Díl: 783 Nátěry</b>				
6	R01	Nátěr soklíků výšky 100 mm, UCRETE DP10 míst. 1.115: 24,99*2+1,35*4+(1,0+0,6*2+0,3*2)*10+(0,6+0,3)*2*5+0,19*2-0,9*3-1,8-1,5	m	86,76000 86,76000
<b>Celkem za</b>		<b>783 Nátěry</b>		

