

VÝKAZ DOSAVADNÍHO A NOVÉHO STAVU ÚDAJŮ KATASTRU NEMOVITOSTÍ

Dosavadní stav				Nový stav														
Označení pozemku parc. číslem	Výměra parcely		Druh pozemku	Označení pozemku parc. číslem	Výměra parcely		Druh pozemku	Typ stavby	Způsob využití	Způsob využití	Způsob využití	Porovnání se stavem evidence právních vztahů						
	ha	m ²	Způsob využití		ha	m ²	Způsob využití	Způsob využití				Způsob využití	Díl přechází z pozemku označeného v katastru nemovitostí	dřívější poz. evidenci	Číslo listu vlastnictví	Výměra dílu		Označení dílu
																ha	m ²	
998/6												998/6		10001				
2372												2372		10001				
2395/1												2395/1		10001				
2395/2												2395/2		10001				
2395/4												2395/4		10001				
2395/5												2395/5		2951				
2395/21												2395/21		10001				
2395/23												2395/23		10001				
2416/2												2416/2		10001				
2416/16												2416/16		10001				
2417/1												2417/1		10001				
2417/4												2417/4		10001				
2417/5												2417/5		10001				
2417/8												2417/8		10001				

Oprávněný : dle listin

Druh věcného břemene : dle listin

GEOMETRICKÝ PLÁN pro vymezení rozsahu věcného břemene k části pozemku	Geometrický plán ověřil úředně oprávněný zeměměřický inženýr:		Stejnopis ověřil úředně oprávněný zeměměřický inženýr:	
	Jméno, příjmení: [redacted]		Jméno, příjmení: [redacted]	
	Číslo položky seznamu úředně oprávněných zeměměřických inženýrů: 1986/2000		Číslo položky seznamu úředně oprávněných zeměměřických inženýrů: 1986/2000	
	Dne: 20.8.2019 Číslo: 124/2019		Dne: 24.8.2019 Číslo: 125/2019	
	Náležitosti a přesnosti odpovídá právním předpisům.		Tento stejnopis odpovídá geometrickému plánu v elektronické podobě uloženému v dokumentaci katastrálního úřadu.	
Katastrální úřad souhlasí s očíslováním parcel.		Ověření stejnopisu geometrického plánu v listinné podobě.		
Číslo plánu: 1530-43/2019 Okres: Brno-město Obec: Brno Kat. území: Starý Lískovec Mapový list: KMD		KÚ pro Jihomoravský kraj KP Brno-město [redacted] PGP-1718/2019-702 2019.08.23 13:36:56 CEST		
Dosavadním vlastníkům pozemků byla poskytnuta možnost seznámit se v terénu s průběhem navrhovaných nových hranic, které byly označeny předepsaným způsobem:		[redacted]		

Seznam souřadnic (S-JTSK)

Souřadnice pro zápis do KN				Souřadnice pro zápis do KN			
Č. bodu	Y	X	kód kv.	Č. bodu	Y	X	kód kv.
159-1318	602715.73	1163326.77	3	48	602551.79	1163149.31	3
162-1225	602709.16	1163376.04	3	49	602552.43	1163150.34	3
162-1226	602710.54	1163378.29	3	50	602552.54	1163152.46	3
202-6	602707.55	1163368.66	3	51	602550.47	1163151.58	3
202-8	602713.68	1163330.74	3	52	602552.69	1163153.04	3
238-12	602708.06	1163365.50	3	53	602550.50	1163152.54	3
238-13	602708.57	1163362.32	3	54	602550.83	1163153.90	3
238-14	602709.09	1163359.16	3	55	602554.18	1163155.11	3
238-15	602709.60	1163355.97	3	56	602552.66	1163156.41	3
238-16	602710.11	1163352.82	3	57	602553.45	1163157.19	3
238-17	602710.62	1163349.65	3	58	602555.24	1163158.42	3
238-18	602711.14	1163346.47	3	59	602556.30	1163156.72	3
238-19	602711.65	1163343.31	3	60	602560.53	1163161.29	3
238-20	602712.16	1163340.14	3	61	602561.12	1163159.35	3
238-21	602712.67	1163336.96	3	62	602574.06	1163168.19	3
238-22	602713.19	1163333.79	3	63	602574.92	1163166.39	3
258-20	602516.22	1163137.16	3	64	602576.02	1163169.06	3
258-24	602424.96	1163102.04	3	65	602576.70	1163167.18	3
357-42	602704.63	1163454.85	3	66	602589.23	1163172.47	3
357-61	602693.51	1163475.49	3	67	602589.83	1163170.55	3
357-69	602642.21	1163516.57	3	68	602600.88	1163176.65	3
357-149	602434.30	1163640.54	3	69	602601.66	1163174.81	3
357-159	602524.68	1163585.08	3	70	602605.45	1163178.86	3
674-5	602402.57	1163093.79	3	71	602606.41	1163177.10	3
734-1464	602475.03	1163120.13	3	72	602609.80	1163181.52	3
1230-29	602718.00	1163313.07	3	73	602610.76	1163179.76	3
1529-2	602341.29	1163084.45	3	74	602615.85	1163184.40	6
1529-3	602338.63	1163082.37	3	75	602616.35	1163184.07	6
1	602342.83	1163082.57	3	76	602617.34	1163183.43	6
2	602343.52	1163082.24	3	77	602617.84	1163183.10	6
3	602342.88	1163080.32	3	78	602620.88	1163186.13	3
4	602344.29	1163082.09	3	79	602621.28	1163185.21	3
5	602344.15	1163080.09	3	80	602627.35	1163188.72	3
6	602345.25	1163082.13	3	81	602627.71	1163187.78	3
7	602345.57	1163080.15	3	82	602630.63	1163190.48	3
8	602349.91	1163083.42	3	83	602631.12	1163190.13	3
9	602350.49	1163081.50	3	84	602632.11	1163189.43	3
10	602357.78	1163086.01	3	85	602632.60	1163189.08	3
11	602358.36	1163084.09	3	86	602649.08	1163197.38	3
12	602363.20	1163087.46	3	87	602649.68	1163195.48	3
13	602363.62	1163085.50	3	88	602652.25	1163198.28	3
14	602366.33	1163087.97	3	89	602652.93	1163196.40	3
15	602366.57	1163085.99	3	90	602654.43	1163199.25	3
16	602374.64	1163088.69	3	91	602655.35	1163197.47	3
17	602373.90	1163086.59	3	92	602667.69	1163207.03	3
18	602376.68	1163089.24	3	93	602668.75	1163205.33	3
19	602381.67	1163088.18	6	94	602675.85	1163212.26	3
20	602386.58	1163091.18	3	95	602676.61	1163210.40	3
21	602397.79	1163094.10	3	96	602689.58	1163214.87	3
22	602409.05	1163097.73	3	97	602689.98	1163212.91	3
23	602406.59	1163094.83	3	98	602692.39	1163215.51	3
24	602414.09	1163099.20	3	99	602693.05	1163213.61	3
25	602414.59	1163097.26	3	100	602693.84	1163216.20	3
26	602419.38	1163100.41	3	101	602694.74	1163214.42	3
27	602419.88	1163098.47	3	102	602701.13	1163220.09	3
28	602427.97	1163102.92	3	103	602702.09	1163218.33	3
29	602428.51	1163101.00	3	104	602708.80	1163224.42	3
30	602436.30	1163105.09	3	105	602709.86	1163222.72	3
31	602437.64	1163103.45	3	106	602711.32	1163226.13	3
32	602447.99	1163107.44	3	107	602712.60	1163224.57	3
33	602452.99	1163111.52	3	108	602712.08	1163226.88	3
34	602453.73	1163109.66	3	109	602713.70	1163225.66	3
35	602460.41	1163114.60	3	110	602717.11	1163236.57	3
36	602461.15	1163112.74	3	111	602718.91	1163235.71	3
37	602469.89	1163118.27	3	112	602719.51	1163241.77	3
38	602469.06	1163115.76	3	113	602721.27	1163240.81	3
39	602484.60	1163122.06	3	114	602724.19	1163248.99	3
40	602498.65	1163130.00	3	115	602726.03	1163248.19	3
41	602499.43	1163128.16	3	116	602725.33	1163252.66	3
42	602506.45	1163133.37	3	117	602727.25	1163252.12	3
43	602507.21	1163131.51	3	118	602727.06	1163259.44	3
44	602515.71	1163134.84	3	119	602729.04	1163259.10	3
45	602531.41	1163143.28	3	120	602727.14	1163260.33	3
46	602532.15	1163141.42	3	121	602729.16	1163260.43	3
47	602550.45	1163150.89	3	122	602724.95	1163272.92	3

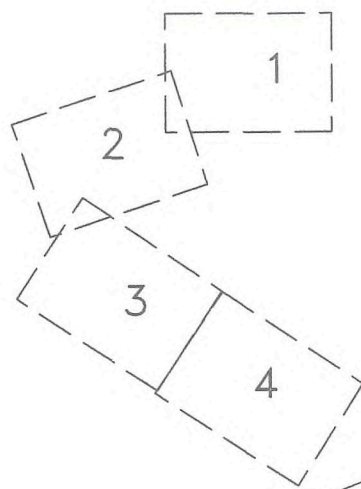
Seznam souřadnic (S-JTSK)

Souřadnice pro zápis do KN

Č. bodu	Y	X	kód kv.
123	602726.93	1163273.22	3
124	602723.79	1163280.99	3
125	602725.77	1163281.33	3
126	602720.75	1163294.47	3
127	602722.69	1163294.99	3
128	602720.21	1163296.11	3
129	602722.25	1163296.33	3
130	602718.46	1163301.43	3
131	602719.50	1163304.68	3
132	602718.86	1163307.95	3
133	602717.56	1163304.18	3
134	602716.50	1163309.52	3
135	602715.84	1163313.48	3
136	602714.34	1163322.56	3
137	602713.11	1163330.65	3
138	602714.14	1163337.26	3
139	602711.55	1163352.36	3
140	602710.07	1163361.34	3
141	602708.72	1163369.40	3
142	602706.84	1163368.55	3
143	602706.74	1163369.18	3
144	602708.47	1163373.67	3
145	602706.45	1163373.79	3
146	602706.82	1163375.73	3
147	602709.11	1163379.81	3
148	602709.86	1163380.45	3
149	602715.18	1163385.10	3
150	602717.66	1163384.62	3
151	602721.93	1163388.41	3
152	602722.25	1163391.43	3
153	602726.45	1163395.11	3
154	602728.78	1163394.57	3
155	602727.66	1163396.30	3
156	602729.24	1163395.06	3
157	602728.24	1163397.22	3
158	602729.80	1163395.94	3
159	602733.06	1163401.64	3
160	602735.14	1163400.74	3
161	602732.13	1163408.41	3
162	602734.11	1163408.75	3
163	602730.84	1163414.70	3
164	602732.78	1163415.16	3
165	602729.50	1163419.78	3
166	602731.42	1163420.34	3
167	602728.23	1163423.66	3
168	602730.09	1163424.40	3
169	602727.72	1163424.74	3
170	602728.95	1163426.79	3
171	602726.26	1163427.45	3
172	602727.90	1163428.59	3
173	602723.85	1163430.38	3
174	602725.35	1163431.70	3
175	602721.34	1163433.04	3
176	602722.74	1163434.46	3
177	602716.82	1163437.22	3
178	602718.14	1163438.72	3
179	602713.07	1163440.35	3
180	602714.33	1163441.91	3
181	602706.29	1163445.60	3
182	602707.71	1163447.04	3
183	602705.70	1163446.35	3
184	602707.20	1163447.80	3
185	602705.33	1163447.07	3
186	602706.63	1163453.25	3
187	602705.86	1163457.61	3
188	602704.31	1163461.92	3
189	602702.47	1163461.12	3
190	602701.85	1163466.62	3
191	602700.13	1163465.60	3
192	602698.50	1163471.67	3
193	602694.62	1163477.06	3
194	602689.21	1163483.97	3
195	602687.71	1163482.65	3
196	602684.94	1163488.35	3
197	602683.58	1163486.89	3

Souřadnice pro zápis do KN

Č. bodu	Y	X	kód kv.
198	602683.19	1163489.83	3
199	602682.19	1163488.05	3
200	602681.69	1163490.34	3
201	602681.73	1163488.21	3
202	602679.47	1163490.65	3
203	602676.70	1163491.12	3
204	602679.11	1163488.68	3
205	602676.09	1163489.17	3
206	602674.91	1163489.82	3
207	602676.05	1163491.48	3
208	602667.32	1163498.73	3
209	602666.08	1163497.15	3
210	602656.39	1163506.71	3
211	602654.01	1163505.95	3
212	602642.01	1163514.27	3
213	602636.75	1163517.55	3
214	602631.61	1163522.79	3
215	602630.61	1163521.05	3
216	602618.54	1163530.31	3
217	602617.54	1163528.57	3
218	602604.05	1163538.69	3
219	602603.05	1163536.97	3
220	602589.16	1163547.47	3
221	602588.14	1163545.75	3
222	602575.70	1163555.25	3
223	602574.68	1163553.53	3
224	602568.81	1163559.42	3
225	602567.81	1163557.70	3
226	602555.85	1163566.79	3
227	602554.85	1163565.07	3
228	602541.71	1163575.17	3
229	602540.69	1163573.45	3
230	602529.37	1163582.44	3
231	602526.92	1163581.56	3
232	602514.52	1163591.13	3
233	602513.48	1163589.43	3
234	602505.91	1163596.51	3
235	602504.87	1163594.79	3
236	602486.17	1163608.51	3
237	602485.15	1163606.79	3
238	602480.13	1163612.03	3
239	602479.11	1163610.31	3
240	602466.54	1163620.26	3
241	602465.50	1163618.56	3
242	602452.99	1163628.41	3
243	602451.95	1163626.71	3
244	602441.57	1163635.53	3
245	602440.34	1163633.95	3
246	602436.09	1163636.88	3
247	602434.07	1163638.28	3
248	602431.40	1163642.76	3
249	602430.20	1163641.16	3
250	602424.36	1163648.20	3
251	602423.08	1163646.66	3
252	602422.75	1163649.72	3
253	602421.25	1163648.32	3
254	602419.49	1163651.56	3
255	602421.20	1163652.61	3
256	602418.46	1163655.01	3
257	602420.14	1163656.27	3
258	602410.86	1163659.58	3
259	602411.88	1163661.30	3
260	602396.59	1163667.71	3
261	602397.57	1163669.45	3
262	602388.88	1163671.94	3
263	602389.84	1163673.70	3
264	602373.80	1163680.35	3
265	602374.78	1163682.09	3
266	602359.10	1163688.65	3
267	602360.08	1163690.39	3
268	602344.33	1163696.96	3
269	602345.35	1163698.68	3
270	602341.14	1163698.91	6
271	602341.60	1163700.97	6

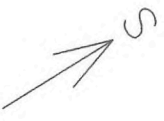


GP 1530-43/2019 list č.2

S
1496/17
k.ú.Ostopovice
k.ú.Stary Liskovec

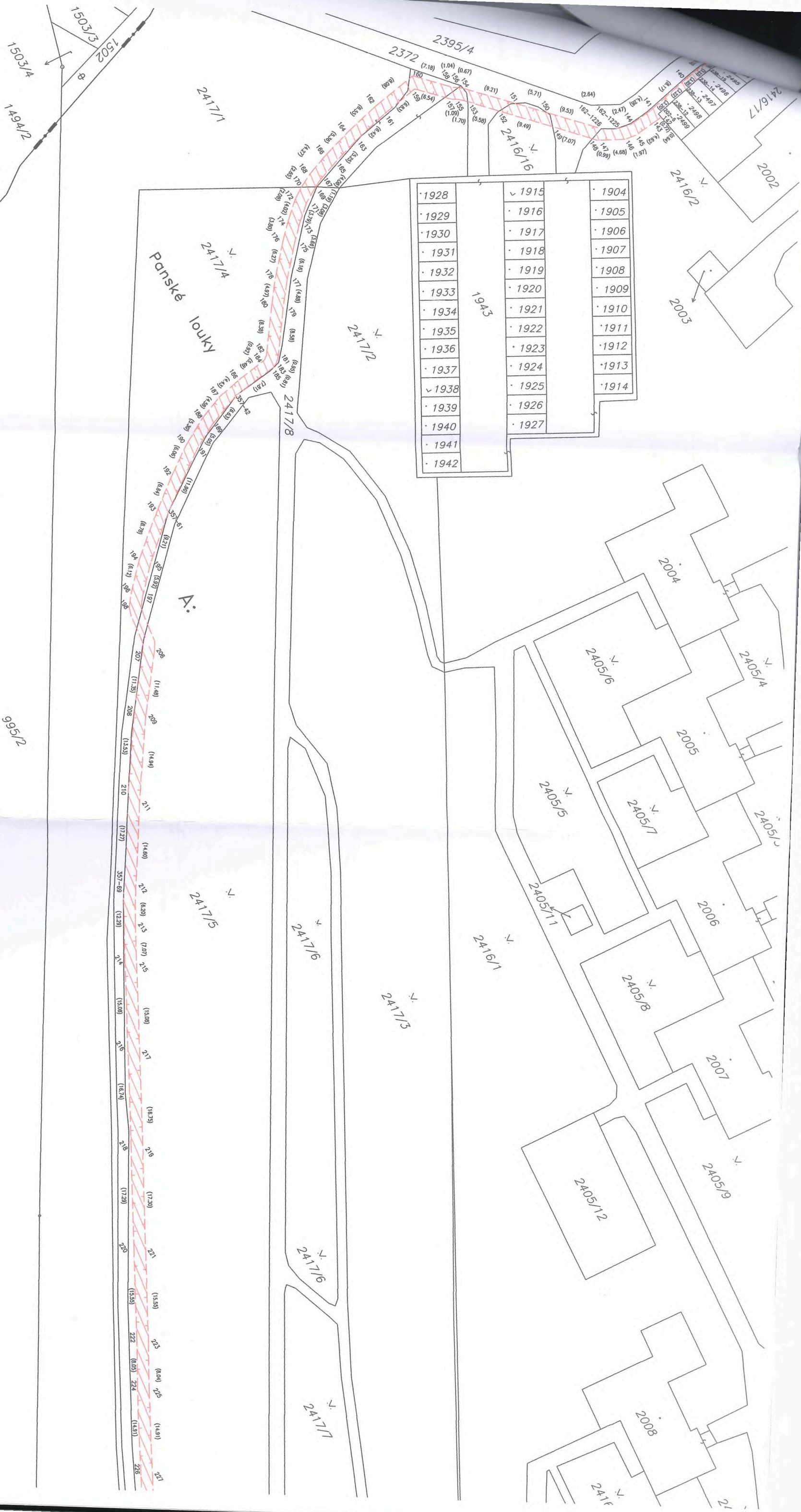
1001/98 1001/99 1001/102 1001/107
998/27 998/26 998/6





GP 1530-43/2019 list č.3

K.Ú. Ostřovice
K.Ú. Stary Lískovec



1928	1915	1904
1929	1916	1905
1930	1917	1906
1931	1918	1907
1932	1919	1908
1933	1920	1909
1934	1921	1910
1935	1922	1911
1936	1923	1912
1937	1924	1913
1938	1925	1914
1939	1926	
1940	1927	
1941		
1942		

