

## SMLOUVA O DÍLO

ev. číslo objednatele: 62-2-6833/2020

uzavřená podle § 2586 a násl. zákona č. 89/2012 Sb., občanský zákoník, v platném znění (dále jen „**občanský zákoník**“) a ve smyslu příslušných právních předpisů souvisejících (dále jen „**smlouva**“) mezi následujícími smluvními stranami

### Článek I. Smluvní strany

#### Česká republika – Hasičský záchranný sbor Jihomoravského kraje

Sídlo: Zubatého 685/1, 614 00 Brno-sever  
Kontaktní adresa: Zubatého 685/1, 614 00 Brno-sever  
IČO: 70884099  
DIČ: CZ70884099, není plátce DPH  
Bankovní spojení: Česká národní banka, pobočka Brno  
Číslo účtu: 10039881/0710  
Zastoupená: plk. Ing. Jiřím Pelikánem, krajským ředitelem  
Kontaktní osoba:   
E-mail:   
Telefon:   
Fax: 950 630 207  
Datová schránka: ybiaiuv  
(dále jen „objednatel“)

a

#### MSO servis spol. s r.o.

Sídlo: Svatoborská 591/87, 697 01 Kyjov  
Kontaktní adresa: Svatoborská 591/87, 697 01 Kyjov  
IČO: 49971379  
DIČ: CZ49971379  
Jejíž jménem jedná:   
Bankovní spojení:   
Číslo účtu:   
Kontaktní osoba:   
E-mail:   
Telefon:   
Fax: 518 615 196  
Datová schránka: bj7rhj7  
zapsaná v obchodním rejstříku vedeném Krajským soudem v Brně, oddíl C, vložka 13570  
(dále jen „zhotovitel“)

### Článek II. Předmět smlouvy

1. Předmětem této smlouvy je závazek zhotovitele zhotovit a předat řádně, včas a ve sjednané kvalitě dílo specifikované v čl. II. odst. 2 (dále jen „dílo“). Předmětem smlouvy je rovněž závazek objednatele zaplatit zhotoviteli za řádně a včas zhotovené a předané dílo sjednanou cenu.
2. Specifikace díla: **HS Vyškov – oprava objektu 1.NP budovy C** (položkový rozpočet v příloze č. 1).

3. Podkladem pro uzavření této smlouvy je nabídka zhotovitele ze dne 20. 4. 2020, jejíž součástí je položkový rozpočet, a která byla podána na základě výzvy č. HSBM-807/2020.

### Článek III.

#### **Způsob a termín zhotovení díla, předání díla**

1. Zhotovitel je při zhotovení díla povinen postupovat s odbornou péčí, podle svých nejlepších znalostí a schopností, přičemž je při své činnosti povinen chránit zájmy a dobré jméno objednatele a postupovat v souladu s jeho pokyny. V případě nevhodných pokynů objednatele je zhotovitel povinen na nevhodnost těchto pokynů objednatele písemně upozornit, v opačném případě nese zhotovitel zejména odpovědnost za vady a za škodu, které v důsledku nevhodných pokynů objednatele objednateli a/nebo zhotoviteli a/nebo třetím osobám vznikly.
2. Výsledek činnosti, jenž je předmětem díla nebo jeho části dle této smlouvy, není zhotovitel oprávněn poskytnout třetím osobám ve smyslu § 2633 občanského zákoníku.
3. Termín zahájení prací: do 7 pracovních dnů po nabytí účinnosti smlouvy.
4. Termín zhotovení a předání řádně zhotoveného díla je do 6 týdnů od nabytí účinnosti smlouvy.
5. Místem předání díla je HS Vyškov, Hasičská 425/2, 682 01 Vyškov.
6. O předání a převzetí díla bude zhotovitelem vyhotoven protokol o předání a převzetí díla (dále jen „protokol“) ve dvou (2) vyhotoveních, který bude podepsán oběma smluvními stranami a každá ze smluvních stran obdrží po jednom (1) vyhotovení protokolu.
7. Objednatel je oprávněn odmítnout převzetí díla, pokud dílo nebude zhotoveno řádně v souladu s touto smlouvou a ve sjednané kvalitě, přičemž v takovém případě objednatel důvody odmítnutí převzetí díla písemně zhotoviteli sdělí, a to nejpozději do pěti (5) pracovních dnů od původního termínu předání díla. Na následné předání díla se použijí výše uvedená ustanovení tohoto článku.
8. Objednatel je oprávněn oznámit vady díla a uplatnit nároky z odpovědnosti za vady díla dle volby objednatele kdykoli ve lhůtě 5 (slovy: pět) let od předání díla. Pokud objednatel uplatní nárok na odstranění vady díla, zavazuje se zhotovitel tuto vadu odstranit nejpozději do sedmi (7) dnů ode dne doručení reklamace nebo ve lhůtě stanovené objednatelem, pokud by výše uvedená lhůta nebyla přiměřená. Zhotovitel je povinen předat dílo objednateli po odstranění vady dle čl. III. odst. 6. a 7.

### Článek IV.

#### **Vlastnické právo k zhotovované věci a nebezpečí škody na ní**

1. Vlastníkem je od počátku objednatel.
2. Nebezpečí škody na zhotovené věci nese od počátku zhotovování do předání a převzetí díla objednatel. Tím ale není vyloučena odpovědnost zhotovitele za škodu na zhotovované věci, jsou-li dány předpoklady stanovené v § 2913 a násl. občanského zákoníku.

## Článek V.

### Cena díla a platební podmínky

1. Smluvní strany se dohodly, že za dílo řádně zhotovené a předané podle této smlouvy objednatel zaplatí zhotoviteli cenu díla ve výši 2 445 000,- Kč bez DPH (slovy: dvě miliony čtyřista čtyřicet pět tisíc korun českých) jako cenu nejvýše přípustnou, tj. 2 958 450,- Kč s DPH (slovy: dvě miliony devět set padesát osm tisíc čtyřicet padesát korun českých), při sazbě DPH ve výši 21 %, přičemž sazba DPH bude v případě její změny stanovena v souladu s platnými právními předpisy.
2. Tato sjednaná cena díla je konečná a zahrnuje zejména veškeré výlohy, výdaje a náklady vzniklé zhotoviteli v souvislosti se zhotovením a předáním díla.
3. Cena díla bude zaplacená na základě daňového dokladu – faktury (dále jen „faktura“) vystavené zhotovitelem po řádném zhotovení a předání díla a jeho převzetí objednatelem. Daňový doklad bude vystaven zhotovitelem v českém jazyce a musí obsahovat náležitosti stanovené právními předpisy, evidenční číslo smlouvy a dále vyčíslení zvlášť ceny za zboží v Kč bez DPH, zvlášť DPH a celkovou cenu za zboží v Kč včetně DPH. Zhotovitel je povinen přiložit k faktuře kopii protokolu a položkovy rozpis fakturované částky.
4. Smluvní strany se dohodly, že platba bude provedena v českých korunách (CZK) výhradně na účet zhotovitele uvedený v čl. I. smlouvy. Pokud zhotovitel nemá účet zřízený v peněžním ústavu na území České republiky, bankovní poplatky za zahraniční platbu jdou na vrub zhotovitele.
5. Smluvní strany se dohodly na lhůtě splatnosti faktury v délce třiceti (30) kalendářních dnů ode dne doručení faktury objednateli na kontaktní adresu objednatele. V případě pochybností se má za to, že dnem doručení se rozumí třetí den ode dne odeslání faktury. Cena díla se považuje za uhrazenou okamžikem odepsání fakturované ceny díla z bankovního účtu objednatele. Pokud objednatel uplatní nárok na odstranění vady díla ve lhůtě splatnosti faktury, není objednatel povinen až do odstranění vady díla uhradit cenu díla. Okamžikem odstranění vady díla začne běžet nová lhůta splatnosti faktury v délce třiceti (30) kalendářních dnů.
6. Objednatel nebude poskytovat zhotoviteli jakékoliv zálohy na úhradu ceny díla nebo její části.
7. Objednatel je oprávněn před uplynutím lhůty splatnosti faktury vrátit bez zaplacení fakturu, která neobsahuje náležitosti stanovené touto smlouvou nebo budou-li tyto údaje uvedeny chybně. Zhotovitel je povinen podle povahy nesprávnosti fakturu opravit nebo nově vyhotovit. V takovém případě není objednatel v prodlení se zaplacením ceny díla. Okamžikem doručení náležitě doplněné či opravené faktury začne běžet nová lhůta splatnosti faktury v délce třiceti (30) kalendářních dnů.

## Článek VI.

### Kontrola provádění díla

1. Kontrola průběhu prací na díle bude vykonávána dle potřeb objednatele. Zhotovitel se zavazuje předkládat objednateli na jeho žádost písemné informace o průběhu a obsahu prací v rámci zhotovení díla, a to nejpozději do pěti (5) pracovních dnů od doručení žádosti objednatele, která může být učiněna a doručena i prostřednictvím e-mailu, datové schránky nebo faxu.
2. Objednatel je oprávněn nařídit v rámci kontroly průběhu prací na díle kontrolní den, který se bude konat v místě a době určené objednatelem, a zhotovitel je povinen se kontrolního dne účastnit a předložit veškeré požadované informace a dokumenty. Objednatel je povinen zhotoviteli kontrolní den nejméně pět (5) pracovních dnů před kontrolním dnem písemně oznámit.

3. Zhotovitel je povinen zapracovat do díla připomínky uplatněné objednatelem v průběhu zhotovení díla bez jakéhokoli nároku na zvýšení ceny díla, pokud jejich zapracování do díla nepovede prokazatelně ke zhoršení kvality zhotovovaného díla.

#### Článek VII.

##### **Povinnost mlčenlivosti**

1. Zhotovitel se zavazuje zachovávat ve vztahu ke třetím osobám mlčenlivost o informacích, které při plnění této smlouvy získá od objednatele nebo o objednateli či jeho zaměstnancích a spolupracovnících a nesmí je zpřístupnit bez písemného souhlasu objednatele žádné třetí osobě ani je použít v rozporu s účelem této smlouvy, ledaže se jedná:
  - a) o informace, které jsou veřejně přístupné, nebo
  - b) o případ, kdy je zpřístupnění informace vyžadováno zákonem nebo závazným rozhodnutím oprávněného orgánu.
2. Zhotovitel je povinen zavázat povinností mlčenlivosti podle odstavce 1 všechny osoby, které se budou podílet na poskytování služeb objednateli dle této smlouvy.
3. Za porušení povinnosti mlčenlivosti osobami, které se budou podílet na poskytování služeb dle této smlouvy, odpovídá zhotovitel, jako by povinnost porušil sám.
4. Povinnost mlčenlivosti trvá i po skončení účinnosti této smlouvy, maximálně však 3 roky.
5. Veškerá komunikace mezi smluvními stranami bude probíhat prostřednictvím osob oprávněných jednat jménem smluvních stran, kontaktních osob, popř. jimi pověřených pracovníků.

#### Článek VIII.

##### **Smluvní pokuty a odstoupení od smlouvy**

1. V případě nedodržení termínu zhotovení a předání řádně zhotoveného díla podle čl. III. odst. 4 ze strany zhotovitele, v případě nepřevzetí díla ze strany objednatele z důvodů vad díla nebo v případě prodlení zhotovitele s odstraněním vad díla dle čl. III. odst. 8 a čl. IX. odst. 3 je zhotovitel povinen uhradit objednateli smluvní pokutu ve výši 0,3 % z celkové ceny díla za každý i započatý kalendářní den prodlení.
2. Jestliže zhotovitel poruší jakoukoli povinnost podle čl. VII., zavazuje se zhotovitel uhradit objednateli smluvní pokutu ve výši 1 500,- Kč (slovy: jeden tisíc pět set korun českých) za každé jednotlivé porušení povinnosti.
3. Objednatel je povinen zaplatit zhotoviteli za prodlení s úhradou faktury po sjednané lhůtě splatnosti úrok z prodlení ve výši 0,3 % z dlužné částky dle příslušné faktury za každý, byť i započatý, den prodlení.
4. Smluvní pokuta a úrok z prodlení jsou splatné do čtrnácti (14) kalendářních dnů ode dne jejího uplatnění.
5. Zaplacením smluvní pokuty a úroku z prodlení není dotčen nárok smluvních stran na náhradu škody nebo odškodnění v plném rozsahu ani povinnost zhotovitele řádně dokončit dílo.
6. Za podstatné porušení této smlouvy zhotovitelem, které zakládá právo objednatele na odstoupení od této smlouvy, se považuje zejména:

- a) prodlení zhotovitele se zhotovením a předáním řádně zhotoveného díla o více než sedm (7) kalendářních dnů;
  - b) neodstranění vad díla ve lhůtě stanovené podle čl. III. odst. 8 a čl. IX. odst. 3;
  - c) porušení jakékoli povinnosti zhotovitele podle čl. VII.;
  - d) nezpracování připomínek objednatele do díla;
  - e) postup zhotovitele při zhotovení díla v rozporu s pokyny objednatele.
7. Objednatel je dále oprávněn od této smlouvy odstoupit v případě, že
- a) vůči majetku zhotovitele probíhá insolvenční řízení, v němž bylo vydáno rozhodnutí o úpadku, pokud to právní předpisy umožňují;
  - b) insolvenční návrh na zhotovitele byl zamítnut proto, že majetek zhotovitele nepostačuje k úhradě nákladů insolvenčního řízení;
  - c) zhotovitel vstoupí do likvidace.
8. Zhotovitel je oprávněn od smlouvy odstoupit v případě, že objednatel bude v prodlení s úhradou svých peněžitých závazků vyplývajících z této smlouvy po dobu delší než šedesát (60) kalendářních dní.
9. Objednatel je oprávněn vypovědět tuto smlouvu kdykoliv s třicetidenní (30) výpovědní lhůtou, která počíná běžet prvním dnem následujícím po doručení výpovědi. V takovém případě je zhotovitel povinen učinit již jen takové úkony, bez nichž by mohly být zájmy objednatele vážně ohroženy.
10. Účinky každého odstoupení od smlouvy nastávají okamžikem doručení písemného projevu vůle odstoupit od této smlouvy druhé smluvní straně. Odstoupení od smlouvy se nedotýká zejména nároku na náhradu škody, smluvní pokuty a povinnosti mlčenlivosti.

#### Článek IX.

##### **Záruka**

1. Zhotovitel ručí za kvalitu jím prováděných prací (díla) dle této smlouvy po dobu 60 měsíců od data předání objednateli za podmínek uvedených v záruční listině. (V záruční listině je nutné uvést výrobky a materiály vyloučené ze záruky, resp. s kratší záruční lhůtou. Dále je nutné uvést podmínky údržby a zacházení s výrobky a materiály, jejichž nedodržení vylučuje odpovědnost za výskyt vady v záruční lhůtě).
2. Veškeré vady díla je objednatel povinen uplatnit u zhotovitele bez zbytečného odkladu poté, kdy vadu zjistil, a to formou písemného oznámení o vadě, telefonicky, faxem, datovou zprávou nebo emailem na adresy uvedené v čl. I. smlouvy. Na ohlášení vad je zhotovitel povinen odpovědět do dvou pracovních dnů ode dne doručení..
3. Zhotovitel se zavazuje odstranit jím uznané reklamované vady ve lhůtě 7 (slovy: sedmi) dnů od doručení reklamace objednatele zhotoviteli nebo ve lhůtě stanovené objednatelem, pokud by výše uvedená lhůta nebyla přiměřená. Bude-li pro zhotovitele technicky proveditelné a nikoliv nepřiměřeně zatěžující je povinen provést odstranění vady v místě určeném objednatelem.
4. Reklamace jsou ze strany objednatele řešeny kontaktní osobou.


#### Článek X.

##### **Ostatní ujednání**

1. Smluvní strany jsou povinny bez zbytečného odkladu oznámit druhé smluvní straně změnu údajů v záhlaví smlouvy.

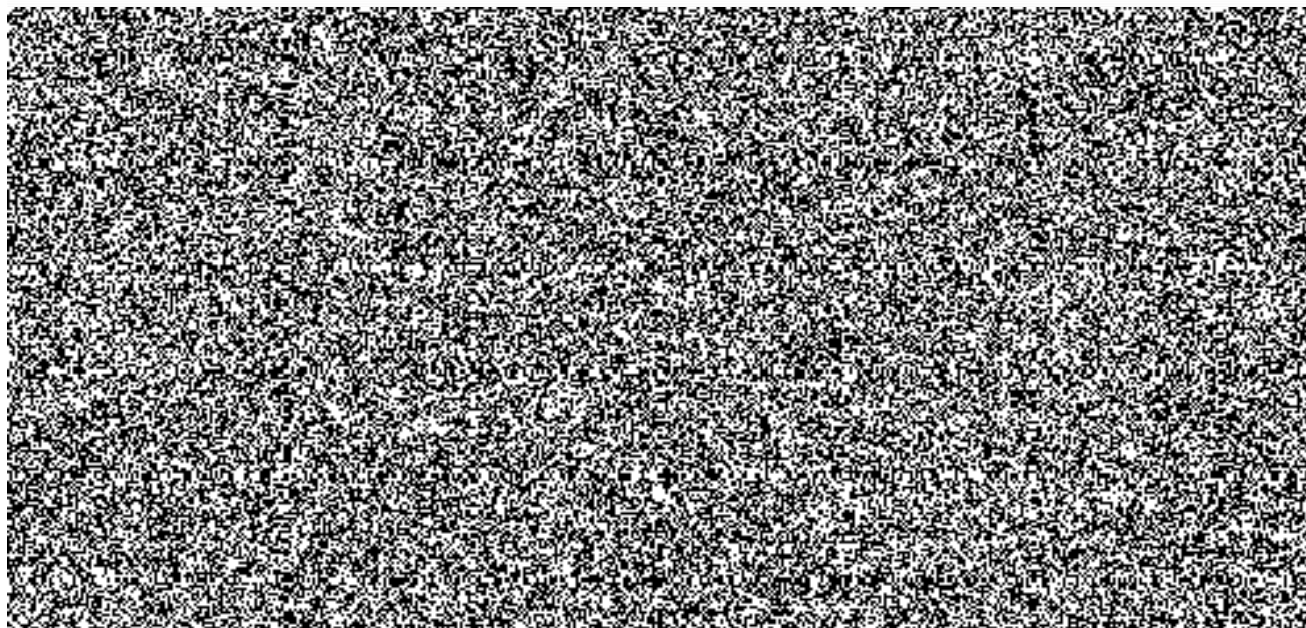
2. Zhotovitel není bez předchozího písemného souhlasu objednatele oprávněn postoupit práva a povinnosti z této smlouvy na třetí osobu.
3. Zhotovitel je povinen dokumenty související s poskytováním služeb dle této smlouvy uchovávat nejméně po dobu deseti (10) let od konce účetního období, ve kterém došlo k zaplacení poslední části ceny poskytnutých služeb, popř. k poslednímu zdanitelnému plnění dle této smlouvy, a to zejména pro účely kontroly oprávněnými kontrolními orgány.
4. Zhotovitel je povinen ve smyslu ustanovení § 2 písm. e) zákona č. 320/2001 Sb., o finanční kontrole ve veřejné správě a o změně některých zákonů (zákon o finanční kontrole), spolupůsobit při výkonu finanční kontroly.
5. Zhotovitel je povinen upozornit objednatele písemně na existující či hrozící střet zájmů bezodkladně poté, co střet zájmů vznikne nebo vyjde najevo, pokud zhotovitel i při vynaložení veškeré odborné péče nemohl střet zájmů zjistit před uzavřením této smlouvy.
6. Zhotovitel bez jakýchkoliv výhrad souhlasí se zveřejněním své identifikace a dalších údajů uvedených ve smlouvě včetně ceny díla.

#### Článek XI. Závěrečná ustanovení

1. Kontaktní osoby smluvních stran uvedené v čl. I. jsou oprávněny k poskytování součinnosti dle této smlouvy, nejsou však jakkoli oprávněny či zmocněny ke sjednávání změn nebo rozsahu této smlouvy.
2. Oprávněné osoby ve věci předání a převzetí díla:  

3. Tato smlouva nabývá, dle § 6 odst. 1 zákona č. 340/2015 Sb., o zvláštních podmínkách účinnosti některých smluv, uveřejňování těchto smluv a o registru smluv, ve znění pozdějších předpisů (dále jen „zákon o registru smluv“), účinnosti dnem uveřejnění prostřednictvím registru smluv.
4. Tato smlouva podléhá zveřejnění v registru smluv dle zákona o registru smluv. Smluvní strany se dohodly, že zveřejnění smlouvy zajistí objednatel. Dále se smluvní strany dohodly, že osobní údaje lze před zveřejněním anonymizovat.
5. Tato smlouva se řídí podle § 2586 a násl. občanského zákoníku.
6. Tato smlouva může být změněna pouze dohodou smluvních stran v písemné formě.
7. Smluvní strany se zavazují, že veškeré spory vzniklé v souvislosti s realizací smlouvy budou řešeny smírnou cestou – dohodou. Nedojde-li k dohodě, budou spory řešeny před příslušnými obecnými soudy.
8. Veškerá korespondence mezi smluvními stranami, včetně jejich prohlášení, je ve vztahu k této smlouvě irelevantní, není-li ve smlouvě stanoveno jinak.
9. Tato smlouva je vyhotovena ve třech (3) stejnopisech, z nichž dva (2) obdrží objednatel a jeden (1) zhotovitel. Objednatel po podpisu této smlouvy vyznačí na všechny stejnopisy evidenční číslo této smlouvy.
10. Každá ze smluvních stran prohlašuje, že tuto smlouvu uzavírá svobodně a vážně, že považuje obsah této smlouvy za určitý a srozumitelný, a že jsou jí známy veškeré skutečnosti, jež jsou pro uzavření této smlouvy rozhodující, na důkaz čehož připojují smluvní strany k této smlouvě své podpisy.

11. Smluvní strany uzavírají tuto smlouvu v souladu se zákonem č. 110/2019 Sb., o zpracování osobních údajů a podle Nařízení Evropského parlamentu a Rady (EU) 2016/679 ze dne 27. dubna 2016 o ochraně fyzických osob v souvislosti se zpracováním osobních údajů a o volném pohybu těchto údajů a o zrušení směrnice 95/46/ES (obecné nařízení o ochraně osobních údajů).
12. Nedílnou součástí této smlouvy je níže uvedená příloha:

Příloha č. 1: Položkový rozpočet ze dne 20. 4. 2020



# POLOŽKOVÝ ROZPOČET

---



## Položkový rozpočet stavby

**Stavba: 305 HS Vyškov - oprava 1.NP budovy C**

**Objednatel: Hasičský záchranný sbor Jihomoravského kraje IČO: 70884099**  
**Zubatého 685/1 DIČ: CZ70884099**  
**61400 Brno-Zábrdovice**

**Zhotovitel: MSO servis, spol.s r.o. IČO: 49971379**  
**Svatoborská 591/87 DIČ: CZ49971379**  
**69701 Kyjov**

Vypracoval:

Rozpis ceny

Celkem

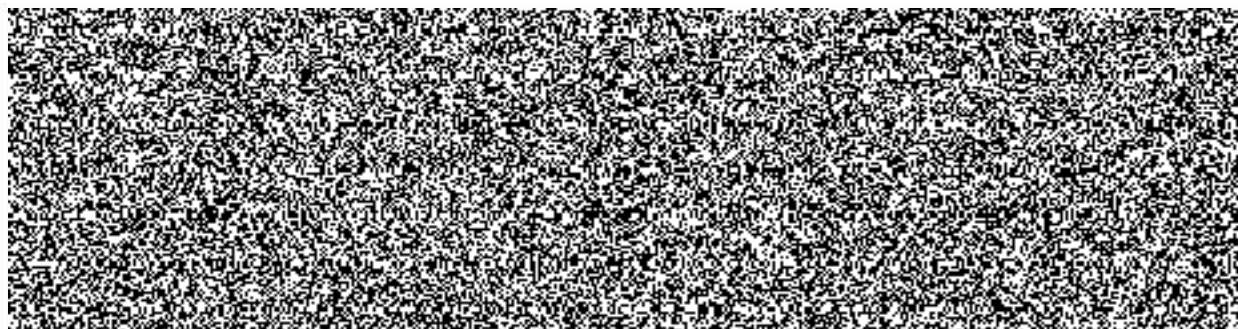
HSV			979 717,65
PSV			1 352 282,35
MON			0,00
Vedlejší náklady			105 000,00
Ostatní náklady			8 000,00
<b>Celkem</b>			<b>2 445 000,00</b>

Rekapitulace daní

Základ pro sníženou DPH	<b>15 %</b>	<b>0,00 CZK</b>
Snížená DPH	<b>15 %</b>	<b>0,00 CZK</b>
Základ pro základní DPH	<b>21 %</b>	<b>2 445 000,00 CZK</b>
Základní DPH	<b>21 %</b>	<b>513 450,00 CZK</b>

Zaokrouhlení 0,00 CZK

**Cena celkem s DPH 2 958 450,00 CZK**



## Rekapitulace dílčích částí

Číslo	Název	Základ pro sníženou DPH	Základ pro základní DPH	DPH celkem	Cena celkem	%
<b>01</b>	<b>Objekt C</b>	<b>0,00</b>	<b>2 332 000,00</b>	<b>489 720,00</b>	<b>2 821 720,00</b>	<b>95</b>
01.1	Stavební část	0,00	1 619 820,00	340 162,20	1 959 982,20	66
01.2	Zdravotechnika	0,00	91 170,00	19 145,70	110 315,70	4
01.3	Vytápění	0,00	37 550,00	7 885,50	45 435,50	2
01.4	Elektroinstalace	0,00	583 460,00	122 526,60	705 986,60	24
<b>OVN</b>	<b>Ostatní a vedlejší náklady</b>	<b>0,00</b>	<b>113 000,00</b>	<b>23 730,00</b>	<b>136 730,00</b>	<b>5</b>
OVN	Ostatní a vedlejší náklady	0,00	113 000,00	23 730,00	136 730,00	5
Celkem za stavbu		0,00	2 445 000,00	513 450,00	2 958 450,00	100

## Rekapitulace dílů

Číslo	Název	Typ dílu			Celkem	%
3	Svislé a kompletní konstrukce	HSV			75 721,20	3
342	Sádkartonové konstrukce	HSV			182 286,28	7
61	Úpravy povrchů vnitřní	HSV			251 393,02	10
62	Úpravy povrchů vnější	HSV			15 637,28	1
63	Podlahy a podlahové konstrukce	HSV			126 393,01	5
64	Výplně otvorů	HSV			7 190,00	0
90	Ostatní práce	HSV			137 500,00	6
94	Lešení a stavební výtahy	HSV			25 536,50	1
95	Dokončovací konstrukce na pozemních stavbách	HSV			19 500,60	1
951	Ostatní konstrukce	HSV			2 948,44	0
96	Bourání konstrukcí	HSV			68 775,15	3
970	Jádrové vrtání	HSV			3 750,00	0

99	Staveništní přesun hmot	HSV			13 577,67	1
711	Izolace proti vodě	PSV			13 856,01	1
721	Vnitřní kanalizace	PSV			16 336,65	1
722	Vnitřní vodovod	PSV			17 427,26	1
725	Zařizovací předměty	PSV			44 906,09	2
728	Vzduchotechnika	PSV			2 782,50	0
735	Otopná tělesa	PSV			37 550,00	2
741	Elektroinstalace	PSV			583 460,00	24
766	Konstrukce truhlářské	PSV			140 700,24	6
769	Otvorové prvky z plastu	PSV			111 176,56	5
771	Podlahy z dlaždic a obklady	PSV			4 959,22	0
776	Podlahy povlakové	PSV			245 997,52	10
781	Obklady keramické	PSV			22 557,94	1
783	Nátěry	PSV			27 174,00	1
784	Malby	PSV			83 398,36	3
D96	Přesuny suti a vybouraných hmot	PSU			49 508,50	2
VN	Vedlejší náklady	VN			105 000,00	4
ON	Ostatní náklady	ON			8 000,00	0
Cena celkem					2 445 000,00	100

## Položkový rozpočet

S:	305	HS Vyškov - oprava 1.NP budovy C
O:	01	Objekt C
R:	01.1	Stavební část

P.č.	Číslo položky	Název položky	MJ	Množství	Cena / MJ	Celkem
<b>Díl: 3 Svislé a kompletní konstrukce</b>						<b>75 721,20</b>
1	310237241RT1	Zazdívka otvorů pl. 0,25 m2 cihlami, tl. zdi 30 cm s použitím suché maltové směsi	kus	3,00000	375,00	1 125,00
		Zazdívka otv. po trezoru : 1		1,00000		
		Zazdívka otv. v oknech v suterénu : 2		2,00000		
2	310239211RT2	Zazdívka otvorů plochy do 4 m2 cihlami na MVC s použitím suché maltové směsi	m3	1,10700	5 375,00	5 950,13
		Zazdívka dveří (m.č.105/106) : 0,9*2,05*0,15		0,27675		
		Zazdívka dveří (m.č.112/113) : 0,9*2,05*0,30		0,55350		
		zazdívka dveří (m.č. chodba/112) : 0,9*2,05*0,15		0,27675		
3	311237445R00	Zdivo z keram. broušených P15, tl. 30 cm, lepidlo	m2	6,72000	1 775,00	11 928,00
		Vyzdění vstupu : 4,04*3,0-2,0*2,7		6,72000		
4	317147320R00	Překlad nenosný z pórobetonu 150x250x1000	kus	2,00000	588,00	1 176,00
		Nové příčky (m.č. 120, 121/chodba) - otvory : 2		2,00000		
5	317147321R00	Překlad nenosný z pórobetonu 150x250x1200	kus	1,00000	688,00	688,00
		Nové příčky (m.č. 111/chodba) - otvor : 1		1,00000		
6	317167215R00	Překlad vysoký, nosný 23,8/7/225 cm	kus	3,00000	1 236,00	3 708,00
7	317998113R00	Izolace mezi překlady polystyren tl. 80 mm	m	2,25000	88,00	198,00
8	317941120T00	Osazení překladu ocelového, včetně dodávky profilu 50/50/5 mm	m	2,40000	250,00	600,00
		Dveře (m.č.105/103) : 2*1,2		2,40000		
9	342255028R00	Příčky z desek pórobet. tl. 15 cm	m2	41,34100	1 051,50	43 470,06
		Posunutí příčky (m.č.103/chodba) : 3,5*2,3		8,05000		
		Příčka po dř.stěně (m.č. 102/105) : 3,5*1,2		4,20000		
		Nové příčky (m.č. 111, 120, 121/chodba) :		29,09100		
		3,5*(3*1,35+2,5+0,8+1,25+0,9+0,05)-2*0,7*1,97-0,8*1,97				
10	342668111R00	Těsnění styku příčky se stáv. konstrukcí PU pěnou	m	13,05000	63,00	822,15
		Posunutí příčky (m.č.103/chodba) : 2,3		2,30000		
		Příčka po dř.stěně (m.č. 102/105) : 1,2		1,20000		
		Nové příčky (m.č. 111, 120, 121/chodba) :		9,55000		
		3*1,35+2,5+0,8+1,25+0,9+0,05				
11	342948111R00	Ukotvení příček k cihel.konstr. kotvami na hmožd.	m	28,00000	125,00	3 500,00
		3,5*8		28,00000		
12	346244313R00	Obezdvíky van a WC nádržek z desek tl.100 mm	m2	0,33750	1 647,00	555,86
		m.č. 121 - sprchová vanička : 1,35*0,25		0,33750		
13	317941111RA0	Překlad z nosníků I č. 140, dl.1,2 m, zdivo 300 mm	kus	1,00000	2 000,00	2 000,00
		Dveře (m.č.112/113) : 1		1,00000		
<b>Díl: 342 Sádrokartonové konstrukce</b>						<b>182 286,28</b>
14	342264051RT1	Podhled sádrokartonový na zavěšenou ocel. konstr. desky standard tl. 12,5 mm, bez izolace	m2	8,50000	735,00	6 247,50
		111 : 8,50		8,50000		
15	342264051RT3	Podhled sádrokartonový na zavěšenou ocel. konstr. desky standard impreg. tl. 12,5 mm, bez izolace	m2	11,80000	794,00	9 369,20
		108 : 1,44+1,82+1,01		4,27000		
		109 : 2,16+1,26		3,42000		
		120 : 1,21		1,21000		
		121 : 2,90		2,90000		
16	342264098R00	Příplatek k podhledu sádrokart. za plochu do 10 m2	m2	20,30000	169,00	3 430,70

## Položkový rozpočet

S:	305	HS Vyškov - oprava 1.NP budovy C
O:	01	Objekt C
R:	01.1	Stavební část

P.č.	Číslo položky	Název položky	MJ	Množství	Cena / MJ	Celkem
17	713111221RK2	Montáž parozábrany, zavěšené podhl., přelep. spojů	m2	11,80000	152,00	1 793,60
18	767587001R00	Podhledy minerální, rošt, kazety 60 x 60 cm	m2	184,72000	874,00	161 445,28
		103 : 5,10		5,10000		
		105 : 23,49		23,49000		
		106 : 11,34		11,34000		
		112 : 23,08		23,08000		
		113 : 11,34		11,34000		
		115 : 11,34		11,34000		
		117 : 23,08		23,08000		
		118 : 11,34		11,34000		
		119 : 11,34		11,34000		
		chodba : 53,27		53,27000		

<b>Díl: 61</b>	<b>Úpravy povrchů vnitřní</b>	<b>251 393,02</b>
----------------	-------------------------------	-------------------

19	602011141RT3	Štuk na stěnách vnitřní, ručně tlušťka vrstvy 4 mm	m2	72,06035	168,00	12 106,14
		Zazdivky : 3*0,9*2,05*1,15		6,36525		
		Nové příčky : 41,341*2*1,05		86,81610		
		Obklady : -21,121		-21,12100		

20	602016191R00	Penetrační nátěr stěn	m2	598,80260	30,00	17 964,08
----	--------------	-----------------------	----	-----------	-------	-----------

21	612421626R00	Omitka vnitřní zdiva, MVC, hladká	m2	6,36525	275,00	1 750,44
		Zazdivky : 3*0,9*2,05*1,15		6,36525		

22	612421637R00	Omitka vnitřní zdiva, MVC, štuková	m2	47,07000	463,00	21 793,41
----	--------------	------------------------------------	----	----------	--------	-----------

23	612421431RT2	Oprava vápen.omítek stěn do 50 % pl. - štukových s použitím suché maltové směsi	m2	598,80260	284,00	170 059,94
----	--------------	---	----	-----------	--------	------------

chodba : (46,80+15,60)\*3-(10\*0,8\*1,97-4\*0,6\*1,97-2\*0,7\*1,97-1,78\*2,57)

105 : 19,70\*3-(0,8\*1,97+2\*2,25\*1,4)

106 : 13,70\*3-(0,8\*1,97+2,25\*1,4)

111 : 12,50\*3-0,8\*1,97

112 : 19,50\*3-(0,8\*1,97+2\*2,25\*1,4)

113 : 13,70\*3-(0,8\*1,97+2,25\*1,4)

114 : 7,90\*3-0,6\*1,97

115 : 13,70\*3-(0,8\*1,97+2,25\*1,4)

116 : 7,90\*3-0,6\*1,97

117 : 19,50\*3-(0,8\*1,97+2\*2,25\*1,4)

118 : 13,70\*3-(0,8\*1,97+2,25\*1,4)

119 : 13,70\*3-(0,8\*1,97+2,25\*1,4)

24	612423531RT2	Omitka rýh stěn vápenná šířky do 15 cm, štuková s použitím suché maltové směsi	m2	7,49000	635,00	4 756,15
----	--------------	--	----	---------	--------	----------

Omitka po osekání keram. soklech :

chodba : (46,80+15,60)\*0,10

111 : 12,50\*0,10

25	612481211RT2	Montáž výztužné sítě(perlinky)do stěrky-vnit.stěny včetně výztužné sítě a stěrkového tmelu	m2	86,81610	264,50	22 962,86
----	--------------	--	----	----------	--------	-----------

Nové příčky : 41,341\*2\*1,05

<b>Díl: 62</b>	<b>Úpravy povrchů vnější</b>	<b>15 637,28</b>
----------------	------------------------------	------------------

26	622311135RT3	Zateplovací systém, fasáda, EPS F tl.160 mm s omítkou silikonovou	m2	7,08500	1 688,00	11 959,48
----	--------------	---	----	---------	----------	-----------

4,04\*3,0-1,9\*2,65

## Položkový rozpočet

S:	305	HS Vyškov - oprava 1.NP budovy C
O:	01	Objekt C
R:	01.1	Stavební část

P.č.	Číslo položky	Název položky	MJ	Množství	Cena / MJ	Celkem
27	622311153RT3	Zateplovací systém, ostění, EPS F tl. 30 mm s omítkou silikonovou	m2	1,85000	1 988,00	3 677,80
		(2,0+2*2,7)*0,25		1,85000		

<b>Díl: 63</b>	<b>Podlahy a podlahové konstrukce</b>	<b>126 393,01</b>
----------------	---------------------------------------	-------------------

28	457311116R00	Vyrovnávací beton výplňový nebo spádový C 16/20	m3	0,31125	4 375,00	1 361,72
----	--------------	---	----	---------	----------	----------

m.č. 121 - sprchová vanička : 1,35\*1,0\*(0,1+0,05)/2  
chodba - provedení rampy : 1,5\*1,4\*0,2/2

29	631312141R00	Doplnění rýh betonem v dosavadních mazaninách	m3	0,06450	5 020,00	323,79
----	--------------	---	----	---------	----------	--------

Po vybouraných příčkách :  
m.č. 103/chodba : 2,3\*0,15\*0,10  
m.č. 111/chodba : 2,0\*0,15\*0,10

30	631361921RT4	Výztuž mazanin svařovanou sítí průměr drátu 6,0, oka 100/100 mm KH30	t	0,00932	33 750,00	314,55
----	--------------	--	---	---------	-----------	--------

chodba - provedení rampy : 1,5\*1,4\*0,0044

31	632411901R00	Nátěr nesavých podkladů	m2	74,90000	63,00	4 718,70
----	--------------	-------------------------	----	----------	-------	----------

Podklad stávající dlažba :  
chodba : 53,27  
vstup : 21,63

32	632411904R00	Penetrace savých podkladů	m2	153,66000	25,00	3 841,50
----	--------------	---------------------------	----	-----------	-------	----------

Podklad betonový potěr :  
102 : 1,86  
103 : 5,10  
105 : 23,49  
106 : 11,34  
111 : 8,50  
112 : 23,08  
113 : 11,34  
114 : 3,87  
115 : 11,34  
116 : 3,87  
117 : 23,08  
118 : 11,34  
119 : 11,34  
120 : 1,21  
121 : 2,90

33	632419106R00	Samonivelač. stěrka, ruční zpracování tl 6 mm	m2	224,45000	289,00	64 866,05
----	--------------	---	----	-----------	--------	-----------

Odkaz na mn. položky pořadí 107 : 224,45000

34	632441491R00	Broušení potěrů - odstranění ostrých hran	m2	224,45000	56,00	12 569,20
----	--------------	---	----	-----------	-------	-----------

Odkaz na mn. položky pořadí 33 : 224,45000

35	771101111R00	Vyrovnání podkladů maltou ze SMS tl. do 10 mm	m2	89,78000	125,00	11 222,50
----	--------------	---	----	----------	--------	-----------

40% z celkové plochy : 224,45\*0,40

36	632021001VC0	Sešívání trhlin podlah sponkováním	m	100,00000	210,00	21 000,00
----	--------------	------------------------------------	---	-----------	--------	-----------

37	58583200.AR	Lepicí cementový tmel, šedý	kg	325,00000	19,00	6 175,00
----	-------------	-----------------------------	----	-----------	-------	----------

Začátek provozního součtu  
Spotřeba: 2 - 5 kg/m2 : 89,78\*(2+5)/2  
Konec provozního součtu  
zaokr. : 325

<b>Díl: 64</b>	<b>Výplně otvorů</b>	<b>7 190,00</b>
----------------	----------------------	-----------------

## Položkový rozpočet

S:	305	HS Vyškov - oprava 1.NP budovy C
O:	01	Objekt C
R:	01.1	Stavební část

P.č.	Číslo položky	Název položky	MJ	Množství	Cena / MJ	Celkem
38	642944121R00	Osazení ocelových zárubní dodatečně do 2,5 m <sup>2</sup>	kus	2,00000	650,00	1 300,00
39	642942111R00	Osazení zárubní dveřních ocelových, pl. do 2,5 m <sup>2</sup>	kus	3,00000	490,00	1 470,00
40	55330334R	Zárubeň ocelová H 160 800x1970x160 L pro klasické zdění, bez drážky, pevně přivařené závěsy	kus	2,00000	875,00	1 750,00
		m.č. 112 : 1		1,00000		
		m.č. 1105 : 1		1,00000		
41	55330420R	Zárubeň ocelová YH150 700x1970x150 L pro přesné zdění, bez drážky, pevně přivařené závěsy	kus	1,00000	888,00	888,00
		m.č. 120 : 1		1,00000		
42	55330421R	Zárubeň ocelová YH150 700x1970x150 P pro přesné zdění, bez drážky, pevně přivařené závěsy	kus	1,00000	888,00	888,00
		m.č. 121 : 1		1,00000		
43	55330423R	Zárubeň ocelová YH150 800x1970x150 P pro přesné zdění, bez drážky, pevně přivařené závěsy	kus	1,00000	894,00	894,00
		m.č. 111 : 1		1,00000		
<b>Díl: 90</b>		<b>Ostatní práce</b>				<b>125 000,00</b>
44	276831T10	Nepředvídatelné práce	h	500,00000	250,00	125 000,00
<b>Díl: 94</b>		<b>Lešení a stavební výtahy</b>				<b>25 536,50</b>
45	941955001R00	Lešení lehké pomocné, výška podlahy do 1,2 m	m <sup>2</sup>	232,15000	110,00	25 536,50
		1,86+5,1+23,49+11,34+1,01+1,82+1,44+2,16+1,26+8,5+2,3,08+11,34+3,87+11,34+3,87+53,27+23,09+11,34+11,34+21,63		232,15000		
<b>Díl: 95</b>		<b>Dokončovací konstrukce na pozemních stavbách</b>				<b>19 500,60</b>
46	952901111R00	Vyčištění budov o výšce podlaží do 4 m	m <sup>2</sup>	232,15000	84,00	19 500,60
<b>Díl: 951</b>		<b>Ostatní konstrukce</b>				<b>2 948,44</b>
47	951011001X00	D+M poštovní schránky na fasádu budovy	kus	1,00000	2 948,44	2 948,44
<b>Díl: 96</b>		<b>Bourání konstrukcí</b>				<b>68 775,15</b>
48	962031116R00	Bourání příček z cihel pálených plných tl. 140 mm	m <sup>2</sup>	13,61500	210,00	2 859,15
		m.č. 103/chodba : 3,5*2,3		8,05000		
		m.č. 111/chodba : 3,5*2,0-0,7*2,05		5,56500		
49	963016111R00	DMTZ podhledu SDK, kovová kce., 1xoplášť.12,5 mm	m <sup>2</sup>	7,69000	162,00	1 245,78
		108 : 1,44+1,82+1,01		4,27000		
		109 : 2,16+1,26		3,42000		
50	965048150R00	Dočištění povrchu po vybourání dlažeb, tmel do 50%	m <sup>2</sup>	12,61000	63,00	794,43
51	965081713RT2	Bourání dlažeb keramických tl.10 mm, nad 1 m <sup>2</sup> sbíječka, dlaždice keramické	m <sup>2</sup>	12,61000	70,00	882,70
		111 : 8,50		8,50000		
		120 : 1,21		1,21000		
		121 : 2,90		2,90000		
52	965081702R00	Bourání soklíků z dlažeb keramických	m	74,90000	27,00	2 022,30
		chodba : 46,80+15,60		62,40000		
		111 : 12,50		12,50000		
53	968061125R00	Vyvěšení dřevěných dveřních křidel pl. do 2 m <sup>2</sup>	kus	18,00000	14,00	252,00
54	968072455R00	Vybourání kovových dveřních zárubní pl. do 2 m <sup>2</sup>	m <sup>2</sup>	7,48600	350,00	2 620,10
		0,8*1,97*4+0,6*1,97		7,48600		
55	968083012R00	Vybourání plastových prosklených dveří pl.nad 2 m <sup>2</sup>	m <sup>2</sup>	16,69460	350,00	5 843,11
		vstupní dveře : 1,78*2,57		4,57460		
		vstupní dveře : 4,04*3,0		12,12000		

## Položkový rozpočet

S:	305	HS Vyškov - oprava 1.NP budovy C
O:	01	Objekt C
R:	01.1	Stavební část

P.č.	Číslo položky	Název položky	MJ	Množství	Cena / MJ	Celkem
56	971033631R00	Vybourání otv. zeď cihel. pl.4 m2, tl.15 cm, MVC	m2	3,69000	216,00	797,04
		Dveře (m.č.112/113) : 0,9*2,05		1,84500		
		Dveře (m.č.105/103) : 0,9*2,05		1,84500		
57	978013161R00	Otlučení omítek vnitřních stěn v rozsahu do 50 %	m2	756,66720	41,00	31 023,36
58	978013191R00	Otlučení omítek vnitřních stěn v rozsahu do 100 %	m2	38,00000	77,00	2 926,00
59	978059521R00	Odsekání vnitřních obkladů stěn do 2 m2	m2	2,45000	98,00	240,10
		Odsekání keram. obkladu kuchyň. linky : 3,5*0,7		2,45000		
60	776401800R00	Demontáž soklíků nebo lišt, pryžových nebo z PVC	m	158,30000	14,00	2 216,20
		102 : 5,50		5,50000		
		103 : 9,80		9,80000		
		105 : 19,70		19,70000		
		106 : 13,70		13,70000		
		112 : 19,50		19,50000		
		113 : 13,70		13,70000		
		114 : 7,90		7,90000		
		115 : 13,70		13,70000		
		116 : 7,90		7,90000		
		117 : 19,50		19,50000		
		118 : 13,70		13,70000		
		119 : 13,70		13,70000		
61	776511821T00	Dočištění povrchu do lepidla, mechanicky	m2	141,05000	42,00	5 924,10
62	776511820R00	Odstranění PVC a koberců lepených s podložkou	m2	141,05000	56,00	7 898,80
		102 : 1,86		1,86000		
		103 : 5,10		5,10000		
		105 : 23,49		23,49000		
		106 : 11,34		11,34000		
		112 : 23,08		23,08000		
		113 : 11,34		11,34000		
		114 : 3,87		3,87000		
		115 : 11,34		11,34000		
		116 : 3,87		3,87000		
		117 : 23,08		23,08000		
		118 : 11,34		11,34000		
		119 : 11,34		11,34000		
63	960101001X00	Vybourání stávajícího trezoru	kus	1,00000	1 229,98	1 229,98
		m.č. 115 : 1		1,00000		
<b>Díl: 970</b>		<b>Jádrové vrtání</b>				<b>3 750,00</b>
64	970051130R00	Vrtání jádrové do ŽB do D 130 mm	m	0,50000	4 500,00	2 250,00
		Provrtání průvlaku pro odvětrání m.č. 116 : 0,5		0,50000		
65	970053130R00	Příp. za jádr. vrt. ve H nad 1,5 m ŽB do D 130 mm	m	0,50000	1 200,00	600,00
66	970054130R00	Příp. za jádr. vrt. vodor. ve stěně ŽB do D 130 mm	m	0,50000	900,00	450,00
67	970058130R00	Příp.za tl. armat.nad 15mm jádr.vrt. ŽB do D 130mm	m	0,50000	900,00	450,00
<b>Díl: 99</b>		<b>Staveništní přesun hmot</b>				<b>13 577,67</b>
68	999281145R00	Přesun hmot pro opravy a údržbu do v. 6 m, nošením	t	28,28681	480,00	13 577,67
<b>Díl: 711</b>		<b>Izolace proti vodě</b>				<b>13 856,01</b>
69	711212002R00	Hydroizolační povlak - nátěr nebo stěrka	m2	21,78100	375,00	8 167,88



## Položkový rozpočet

S:	305	HS Vyškov - oprava 1.NP budovy C
O:	01	Objekt C
R:	01.1	Stavební část

P.č.	Číslo položky	Název položky	MJ	Množství	Cena / MJ	Celkem
		120 : 1,21+4,50*0,5		3,46000		
		121 : 2,90+7,0*2,4-0,7*1,97		18,32100		
70	711212601R00	Těsnící pás do spoje podlaha - stěna	m	16,90000	125,00	2 112,50
		120 : 4,50		4,50000		
		121 : 7,0+4*1,35		12,40000		
71	711212602R00	Těsnící roh vnější, vnitřní do spoje podlaha-stěna	kus	12,00000	163,00	1 956,00
72	711212611R00	Těsnící pás do svislých koutů	m	12,20000	125,00	1 525,00
		120 : 4*0,5		2,00000		
		121 : 4*2,4+4*0,15		10,20000		
73	998711101R00	Přesun hmot pro izolace proti vodě, výšky do 6 m	t	0,09463	1 000,00	94,63
<b>Díl: 728 Vzduchotechnika</b>						<b>2 782,50</b>
74	286043T10	Odvětrání místnosti - potrubí	Soubor	7,00000	375,00	2 625,00
		Odvětrání místnosti 116 a napojení v m.č. 108 nebo 109 : 7		7,00000		
75	998728201R00	Přesun hmot pro vzduchotechniku, výšky do 6 m	%	26,25000	6,00	157,50
<b>Díl: 766 Konstrukce truhlářské</b>						<b>140 700,24</b>
76	766661112R00	Montáž dveří do zárubně, otevíravých 1kf. do 0,8 m	kus	18,00000	850,00	15 300,00
		105 : 1		1,00000		
		106 : 1		1,00000		
		108 : 3		3,00000		
		109 : 2		2,00000		
		111 : 1		1,00000		
		112 : 1		1,00000		
		113 : 1		1,00000		
		114 : 1		1,00000		
		115 : 1		1,00000		
		116 : 1		1,00000		
		117 : 1		1,00000		
		118 : 1		1,00000		
		119 : 1		1,00000		
		120 : 1		1,00000		
		121 : 1		1,00000		
77	766669119T00	Příplatek za přípravu dveří pro větrací mřížku	kus	1,00000	813,69	813,69
		m.č. 116 : 1		1,00000		
78	766670021R00	Montáž kliky a štítku	kus	18,00000	135,00	2 430,00
79	766695212R00	Montáž prahů dveří jednokřídlových š. do 10 cm	kus	15,00000	100,00	1 500,00
		všude mimo 2x108 a 1x 109 : 15		15,00000		
80	766011001X00	Úprava stávající linky - pracovní + obkladová deska	kus	1,00000	32 650,00	32 650,00
81	54914588R	Kličky se štítem wc ukazatelem	kus	3,00000	540,00	1 620,00
		108 : 1		1,00000		
		109 : 1		1,00000		
		121 : 1		1,00000		
82	54914591R	Kličky se štítem dveř. klíč	kus	15,00000	420,00	6 300,00
		105 : 1		1,00000		
		106 : 1		1,00000		
		108 : 2		2,00000		
		109 : 1		1,00000		

## Položkový rozpočet

S:	305	HS Vyškov - oprava 1.NP budovy C
O:	01	Objekt C
R:	01.1	Stavební část

P.č.	Číslo položky	Název položky	MJ	Množství	Cena / MJ	Celkem
------	---------------	---------------	----	----------	-----------	--------

111 : 1	1,00000
112 : 1	1,00000
113 : 1	1,00000
114 : 1	1,00000
115 : 1	1,00000
116 : 1	1,00000
117 : 1	1,00000
118 : 1	1,00000
119 : 1	1,00000
120 : 1	1,00000

83	54926045R	Zámek stavební vložkový L/P	kus	10,00000	243,00	2 430,00
----	-----------	-----------------------------	-----	----------	--------	----------

105 : 1	1,00000
106 : 1	1,00000
112 : 1	1,00000
113 : 1	1,00000
114 : 1	1,00000
115 : 1	1,00000
116 : 1	1,00000
117 : 1	1,00000
118 : 1	1,00000
119 : 1	1,00000

84	611601201R	Dveře vnitřní CPL plné 1kř. 60x197 cm, lehčená DTD třeseň	kus	7,00000	3 686,00	25 802,00
----	------------	---	-----	---------	----------	-----------

108 - P : 2	2,00000
108 - L : 1	1,00000
109 - P : 1	1,00000
109 - L : 1	1,00000
114 - L : 1	1,00000
116 - L : 1	1,00000

85	611601202R	Dveře vnitřní CPL plné 1kř. 70x197 cm, lehčená DTD třeseň	kus	2,00000	3 686,00	7 372,00
----	------------	---	-----	---------	----------	----------

120 - L : 1	1,00000
121 - P : 1	1,00000

86	611601203R	Dveře vnitřní CPL plné 1kř. 80x197 cm, lehčená DTD třeseň	kus	9,00000	3 686,00	33 174,00
----	------------	---	-----	---------	----------	-----------

105 - L : 1	1,00000
106 - L : 1	1,00000
111 - P : 1	1,00000
112 - L : 1	1,00000
113 - P : 1	1,00000
115 - L : 1	1,00000
117 - L : 1	1,00000
118 - L : 1	1,00000
119 - P : 1	1,00000

87	61169121T	Větrací mřížka elox 400x100 mm	kus	1,00000	1 418,00	1 418,00
----	-----------	--------------------------------	-----	---------	----------	----------

88	61187176.zR	Prah dubový	kus	15,00000	614,00	9 210,00
----	-------------	-------------	-----	----------	--------	----------

89	998766101R00	Přesun hmot pro truhlářské konstr., výšky do 6 m	t	0,34900	1 950,00	680,55
----	--------------	--	---	---------	----------	--------

<b>Díl: 769</b>	<b>Otvorové prvky z plastu</b>					<b>111 176,56</b>
-----------------	--------------------------------	--	--	--	--	-------------------

## Položkový rozpočet

S:	305	HS Vyškov - oprava 1.NP budovy C
O:	01	Objekt C
R:	01.1	Stavební část

P.č.	Číslo položky	Název položky	MJ	Množství	Cena / MJ	Celkem
90	766601211R00	Těsnění okenní spáry, ostění, PT fólie+ PP páska	m	18,10000	120,00	2 172,00
91	766711021R00	Montáž vstupních dveří s vypěněním	m	18,10000	608,00	11 004,80
		Hlavní vstup : 2*(2,0+2,7)		9,40000		
		Boční vstup : 2*(1,78+2,57)		8,70000		
92	61196004X	Plastová vstupní stěna s nadsvětlíkem a dveřmi, 2000/2700 mm, elektromechanický zámek, samozavírač	kus	1,00000	49 179,00	49 179,00
93	61196005X	Plastová vstupní stěna s nadsvětlíkem a dveřmi, 1780/2570 mm, elektromechanický zámek, samozavírač	kus	1,00000	47 720,00	47 720,00
94	998769201T00	Přesun hmot pro plastové a hliníkové výplně otvorů	%	1 100,75800	1,00	1 100,76
<b>Díl: 771 Podlahy z dlaždic a obklady</b>						<b>4 959,22</b>
95	771101101R00	Vysávání podlah prům.vysavačem pro pokládku dlažby	m2	4,11000	6,00	24,66
96	771101210R00	Penetrace podkladu pod dlažby	m2	4,11000	26,00	106,86
97	771575109R00	Montáž podlah keram., hladké, tmel, 30x30 cm	m2	4,11000	563,00	2 313,93
		120 : 1,21		1,21000		
		121 : 2,90		2,90000		
98	771578011R00	Spára podlaha - stěna, silikonem	m	11,50000	26,00	299,00
		120 : 4,50		4,50000		
		121 : 7,00		7,00000		
99	771579791R00	Příplatek za plochu podlah keram. do 5 m2 jednotl.	m2	4,11000	25,00	102,75
100	771579795R00	Příplatek za spárování vodotěsnou hmotou - plošně	m2	4,11000	19,50	80,15
101	597642030R	Dlažba 300x300x9 mm	m2	3,63200	364,00	1 322,05
		4,11*1,20-1,30		3,63200		
102	597642031R	Dlažba protiskluz. SB 200x200x9 mm	m2	1,30000	438,00	569,40
		Sprcha : 1,3		1,30000		
103	998771101R00	Přesun hmot pro podlahy z dlaždic, výšky do 6 m	l	0,12002	1 170,00	140,42
<b>Díl: 776 Podlahy povlakové</b>						<b>245 997,52</b>
104	776101101R00	Vysávání podlah prům.vysavačem pod povlak.podlahy	m2	224,45000	10,50	2 356,73
105	776101121R00	Provedení penetrace podkladu	m2	224,45000	26,00	5 835,70
106	776421100RT1	Lepení podlahových soklíků z PVC a vinylu pouze lepení - soklík ve specifikaci	m	248,20000	101,00	25 068,20
		102 : 5,50		5,50000		
		103 : 9,80		9,80000		
		105 : 19,70		19,70000		
		106 : 13,70		13,70000		
		111 : 12,50		12,50000		
		112 : 19,50		19,50000		
		113 : 13,70		13,70000		
		114 : 7,90		7,90000		
		115 : 13,70		13,70000		
		116 : 7,90		7,90000		
		117 : 19,50		19,50000		
		118 : 13,70		13,70000		
		119 : 13,70		13,70000		
		chodba : 46,80+15,60		62,40000		
		vstup : 15		15,00000		

## Položkový rozpočet

S:	305	HS Vyškov - oprava 1.NP budovy C
O:	01	Objekt C
R:	01.1	Stavební část

P.č.	Číslo položky	Název položky	MJ	Množství	Cena / MJ	Celkem
107	776521100RT1	Lepení povlak.podlah z pásů PVC , pouze položení - PVC ve specifikaci	m2	224,45000	221,00	49 603,45
		102 : 1,86		1,86000		
		103 : 5,10		5,10000		
		105 : 23,49		23,49000		
		106 : 11,34		11,34000		
		111 : 8,50		8,50000		
		112 : 23,08		23,08000		
		113 : 11,34		11,34000		
		114 : 3,87		3,87000		
		115 : 11,34		11,34000		
		116 : 3,87		3,87000		
		117 : 23,08		23,08000		
		118 : 11,34		11,34000		
		119 : 11,34		11,34000		
		chodba : 53,27		53,27000		
		vstup : 21,63		21,63000		
108	776994111RT1	Svařování povlakových podlah z pásů nebo čtverců včetně svařovací šňůry	m	165,00000	50,00	8 250,00
109	23596007R	Penetrace akrylátová	kg	45,00000	101,00	4 545,00
		Začátek provozního součtu				
		0.20 kg/m2 : 224,45*0,20		44,89000		
		Konec provozního součtu				
		zaokr. : 45		45,00000		
110	28342458R	Lišta soklová měkké PVC 30x30 mm	m	285,43000	28,00	7 992,04
		248,2*1,15		285,43000		
111	Dod 02	Dodávka - heterogenní PVC podlahová krytina, tl. 2 mm	m2	258,11750	550,00	141 964,63
		224,45*1,15		258,11750		
112	998776101R00	Přesun hmot pro podlahy povlakové, výšky do 6 m	t	0,85216	448,00	381,77
<b>Díl: 781 Obklady keramické</b>						<b>22 557,94</b>
113	781101210R00	Penetrace podkladu pod obklady	m2	21,12100	26,00	549,15
114	781230121R00	Obkládání stěn vnitř.keram. do tmele do 300x300 mm	m2	21,12100	563,00	11 891,12
		120 : 4,50*1,50-0,7*1,50		5,70000		
		121 : 7,00*2,40-0,7*1,97		15,42100		
115	781419706R00	Příplatek za spárovací vodotěsnou hmotu - plošné	m2	21,12100	19,50	411,86
116	781479711R00	Příplatek k obkladu stěn keram.,za plochu do 10 m2	m2	21,12100	25,00	528,03
117	781497132R00	Lišta nerezová rohová k obkladům	m	2,70000	250,00	675,00
		m.č. 121 : 2*1,35		2,70000		
118	597813663R	Obkládačka 20x25 cm	m2	25,00000	325,00	8 125,00
119	998781101R00	Přesun hmot pro obklady keramické, výšky do 6 m	t	0,32289	1 170,00	377,78
<b>Díl: 783 Natěry</b>						<b>27 174,00</b>
120	783921800T00	Nátěr syntetický zárubní 2x	kus	18,00000	350,00	6 300,00
121	783324140R00	Nátěr syntetický litin. radiátorů 1x + 1x email	m2	61,60000	200,00	12 320,00
		radiátor - 20 článků : 20*(2*0,70*0,20)*11		61,60000		
122	783424340R00	Nátěr syntet. potrubí do DN 50 mm 2x	m	94,00000	91,00	8 554,00
		2*(12+21)+2*3,5*4		94,00000		
<b>Díl: 784 Malby</b>						<b>83 398,36</b>

### Položkový rozpočet

S:	305	HS Vyškov - oprava 1.NP budovy C
O:	01	Objekt C
R:	01.1	Stavební část

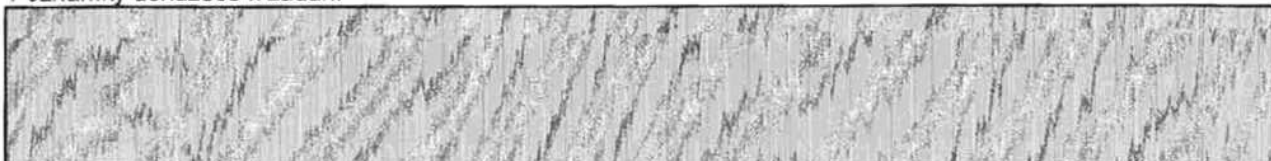
P.č.	Číslo položky	Název položky	MJ	Množství	Cena / MJ	Celkem
123	784402801R00	Odstranění malby oškrábáním v místnosti H do 3,8 m	m2	766,45000	25,00	19 161,25
124	784498911R00	Vyhlazení malířskou masou 1x, výška do 3,8 m	m2	153,29000	125,00	19 161,25

		20% z plochy : 766,45*0,20		153,29000		
125	784450020RA0	Malba ze směsi, penetrace 1x, bílá 2x	m2	777,17000	58,00	45 075,86
		chodba : (46,80+15,60)*3		187,20000		
		102 : 5,50*3+1,86		18,36000		
		103 : 9,80*3		29,40000		
		105 : 19,70*3		59,10000		
		106 : 13,70*3		41,10000		
		108 : (5,00+5,40+4,20)*1+(1,44+1,82+1,01)		18,87000		
		109 : (4,50+6,90)*1+(1,26+2,16)		14,82000		
		111 : 12,50*3+8,50		46,00000		
		112 : 19,50*3		58,50000		
		113 : 13,70*3		41,10000		
		114 : 7,90*3+3,87		27,57000		
		115 : 13,70*3		41,10000		
		116 : 7,90*3+3,87		27,57000		
		117 : 19,50*3		58,50000		
		118 : 13,70*3		41,10000		
		119 : 13,70*3		41,10000		
		120 : 4,50*1,5+1,21		7,96000		
		121 : 7,00*0,6+2,90		7,10000		
		Vstup : 4,04*3,0-(2,0*2,7-4)		10,72000		

Díl: D96	Přesuny suti a vybouraných hmot		Množství	Cena / MJ	Celkem	
126	979087112R00	Nakládání suti na dopravní prostředky	t	24,33807	140,00	3 407,33
127	979081111R00	Odvoz suti a vybour. hmot na skládku do 1 km	t	24,33807	215,00	5 232,69
128	979081121R00	Příplatek k odvozu za každý další 1 km	t	462,42329	16,80	7 768,71
129	979082111R00	Vnitrostaveništní doprava suti do 10 m	t	24,33807	240,00	5 841,14
130	979082121R00	Příplatek k vnitrost. dopravě suti za dalších 5 m	t	97,35227	120,00	11 682,27
131	979990001R00	Poplatek za skládku stavební suti	t	24,33807	620,00	15 089,60
132	979093111R00	Uložení suti na skládku bez zhutnění	t	24,33807	20,00	486,76

<b>Celkem</b>	<b>1 619 820,00</b>
---------------	---------------------

Poznámky uchazeče k zadání



## Položkový rozpočet

S:	305	HS Vyškov - oprava 1.NP budovy C
O:	01	Objekt C
R:	01.2	Zdravotechnika

P.č.	Číslo položky	Název položky	MJ	Množství	Cena / MJ	Celkem
<b>Díl: 90      Ostatní práce</b>						<b>12 500,00</b>
1	01	Práce sekací a bourací pro vnitřní instalace rozvodů potrubní	hod	30,00000	250,00	7 500,00
2	276831T10	Nepředvídatelné práce	h	20,00000	250,00	5 000,00
<b>Díl: 721      Vnitřní kanalizace</b>						<b>16 336,65</b>
3	721176102R00	Potrubí HT přípojovací D 40 x 1,8 mm	m	6,00000	235,00	1 410,00
4	721176103R00	Potrubí HT přípojovací D 50 x 1,8 mm	m	4,00000	253,50	1 014,00
5	721176105R00	Potrubí HT přípojovací D 110 x 2,7 mm	m	4,00000	586,50	2 346,00
6	721194104R00	Vyvedení odpadních výpustek D 40 x 1,8	kus	1,00000	71,73	71,73
7	721194105R00	Vyvedení odpadních výpustek D 50 x 1,8	kus	1,00000	75,50	75,50
8	721194109R00	Vyvedení odpadních výpustek D 110 x 2,3	kus	1,00000	112,00	112,00
9	721223427R00	Vpusť podlahová se zápachovou uzávěrkou HL 510N, D 40/50 mm, samočisticí, izol. soupr. bez fólie	kus	1,00000	2 355,00	2 355,00
10	721290111R00	Zkouška těsnosti kanalizace vodou DN 125	m	14,00000	21,40	299,60
11	72101	Přípojení stávajícího kanalizačního potrubí na nové	soubor	2,00000	3 200,00	6 400,00
12	998721202R00	Přesun hmot pro vnitřní kanalizaci, výšky do 12 m	%	140,80100	16,00	2 252,82
<b>Díl: 722      Vnitřní vodovod</b>						<b>17 427,26</b>
13	722172311R00	Potrubí z PPR, studená, D 20x2,8 mm, vč.zed.výpom.	m	14,00000	220,50	3 087,00
14	722172331R00	Potrubí z PPR, teplá, D 20x3,4 mm, vč. zed. výpom.	m	14,00000	220,50	3 087,00
15	722181213R00	Izolace návieková tl. stěny 13 mm, vnitřní průměr 22 mm	m	28,00000	57,00	1 596,00
16	722190402R00	Vyvedení a upevnění výpustek DN 20	kus	6,00000	205,00	1 230,00
17	722220121R00	Nástěnka K 247, pro baterii G 1/2	pár	3,00000	246,50	739,50
18	722280106R00	Tlaková zkouška vodovodního potrubí DN 32	m	28,00000	46,20	1 293,60
19	722290234R00	Proplach a dezinfekce vodovod.potrubí DN 80	m	28,00000	19,30	540,40
20	72201	Přípojení vodovodního potrubí na stávající	soubor	1,00000	3 450,00	3 450,00
21	998722202R00	Přesun hmot pro vnitřní vodovod, výšky do 12 m	%	150,23500	16,00	2 403,76
<b>Díl: 725      Zařizovací předměty</b>						<b>44 906,09</b>
22	725219401R00	Montáž umyvadel na šrouby do zdiva	soubor	1,00000	825,50	825,50
23	725219503R00	Montáž krytu sifonu umyvadel	soubor	1,00000	224,50	224,50
24	725249106R00	Montáž sprchových koutů ostatních typů	soubor	1,00000	1 950,00	1 950,00
25	725299101R00	Montáž koupelnových doplňků - mýdelníků, držáků ap	soubor	2,00000	231,00	462,00
26	725339101R00	Montáž výlevky diturvitové, bez nádrže a armatur	kus	1,00000	1 309,00	1 309,00
27	725819401R00	Montáž ventilu rohového s trubičkou G 1/2	soubor	3,00000	98,50	295,50
28	725829202R00	Montáž baterie umyv.a dřezové nástěnné	kus	1,00000	277,00	277,00
29	725829301R00	Montáž baterie umyv.a dřezové stojánkové	kus	1,00000	277,00	277,00
30	725849200R00	Montáž baterií sprchových, nastavitelná výška	kus	1,00000	385,00	385,00
31	725859101R00	Montáž ventilu odpadního do D 32 mm	kus	1,00000	64,53	64,53
32	725869101R00	Montáž uzávěrek zápach.umyvadelových D 32	kus	1,00000	83,50	83,50
33	55149002R2	Zásobník tekutého mýdla	ks	2,00000	570,00	1 140,00
34	72501	Silikonování	bm	25,00000	54,00	1 350,00
35	55141111R	Ventil rohový mosazný 1/2" x 1/2", s filtrem	kus	3,00000	235,00	705,00
36	551450092R	Baterie sprchová nástěnná , bez příslušenství	kus	1,00000	2 458,00	2 458,00
37	55145030R	Baterie umyvadelová směš stojánková s otv odp	kus	1,00000	2 291,00	2 291,00
38	55145039R	Baterie dřezová směšovací nástěnná	kus	1,00000	2 329,00	2 329,00
39	55145352R	Set sprchový hadice, růžice, držák 901.00	kus	1,00000	666,00	666,00
40	55161313R	Uzávěrka zápachová umyvadelová DN 40	kus	1,00000	170,00	170,00

### Položkový rozpočet

S:	305	HS Vyškov - oprava 1.NP budovy C
O:	01	Objekt C
R:	01.2	Zdravotechnika

P.č.	Číslo položky	Název položky	MJ	Množství	Cena / MJ	Celkem
41	55162357.A2R	HL201/1 manžeta pro připojení WC DN 110, centrická	kus	1,00000	154,00	154,00
42	55484471.AR	Sprchová zástěna s dveřmi, 1350/2300 mm	kus	1,00000	17 325,00	17 325,00
43	64214330R	Umyvadlo bílé s otv. pro bat. 550x450 mm	kus	1,00000	2 084,00	2 084,00
44	64271101R	Výlevka se sklopnou plastovou mřížkou bílá	kus	1,00000	5 234,00	5 234,00
45	64291390R	Kryt na sifón bílý polosloup	kus	1,00000	1 328,00	1 328,00
46	998725202R00	Přesun hmot pro zařizovací předměty, výšky do 12 m	%	433,87530	3,50	1 518,56

<b>Celkem</b>	<b>91 170,00</b>
---------------	------------------

Poznámky uchazeče k zadání

### Položkový rozpočet

S:	305	HS Vyškov - oprava 1.NP budovy C
O:	01	Objekt C
R:	01.3	Vytápění

P.č.	Číslo položky	Název položky	MJ	Množství	Cena / MJ	Celkem
<b>Díl: 735</b>		<b>Otopná tělesa</b>				<b>37 550,00</b>
1	734226112R00	Ventil term.přímý,vnitř.z. DN 15, s termostatickou hlavici	kus	1,00000	893,00	893,00
2	734266222R00	Šroubení reg.přímé,vnitř.z. DN 15	kus	1,00000	313,04	313,04
3	735117110R00	Odpojení a připojení těles po nátěru	m2	61,60000	62,00	3 819,20
		radiátor - 20 článků : 20*(2*0,70*0,20)*11		61,60000		
4	735118110R00	Tlaková zkouška otopných těles litinových - vodou	m2	61,60000	48,00	2 956,80
5	735111810R00	Demontáž otopného tělesa litinového článkového	m2	61,60000	73,50	4 527,60
6	735156920R00	Tlakové zkoušky otopných těles	kus	1,00000	166,50	166,50
7	735171509R00	Těleso trubkové 1220.600	kus	1,00000	2 784,00	2 784,00
8	735179110R00	Montáž otopných těles koupelňových (žebříků)	kus	1,00000	693,00	693,00
9	735191904R00	Propláchnutí otopných těles litinových	m2	61,60000	11,50	708,40
10	735191905R00	Oprava - odvzdušnění otopných těles	kus	11,00000	28,00	308,00
11	735191910R00	Napuštění vody do otopných těles	m2	61,60000	14,00	862,40
12	735192911R00	Zpětná montáž otop.těles článků litinových	m2	61,60000	184,00	11 334,40
13	735494811R00	Vypuštění vody z otopných těles	m2	61,60000	47,60	2 932,16
14	73501	Připojení otopného žebříku na stávajících potrubí včetně napuštění otopného systému	soubor	1,00000	2 310,00	2 310,00
15	998735201R00	Přesun hmot pro otopná tělesa, výšky do 6 m	%	346,05870	8,50	2 941,50

<b>Celkem</b>	<b>37 550,00</b>
---------------	------------------

Poznámky uchazeče k zadání

--



## Položkový rozpočet

S:	305	HS Vyškov - oprava 1.NP budovy C
O:	01	Objekt C
R:	01.4	Elektroinstalace

P.č.	Číslo položky	Název položky	MJ	Množství	Cena / MJ	Celkem
<b>Díl: 741</b>		<b>Elektroinstalace</b>				<b>583 460,00</b>
1	0001R	Podhledové svítidlo zářivkové 600x600mm, včetně materiálu	kus	34,00000	1 877,00	63 818,00
2	0001R1	Podhledové svítidlo zářivkové nouzové 600x600mm, včetně materiálu	kus	4,00000	2 348,00	9 392,00
3	0002R	Trubice 18W, včetně materiálu	kus	152,00000	58,00	8 816,00
4	0005R	Stropní žárovkové svítidlo, včetně materiálu	kus	14,00000	655,00	9 170,00
5	0006R	Žárovka 100W	kus	14,00000	11,30	158,20
6	0008R	Poplachové svítidlo	kus	11,00000	665,00	7 315,00
7	0010R	Žárovka 40W	kus	11,00000	11,30	124,30
8	0011R	Zásuvka jednoduchá	kus	11,00000	250,50	2 755,50
9	0012R	Dvozásuvka	kus	38,00000	307,50	11 685,00
10	0013R	Zásuvka VDT nad podhledem	kus	8,00000	1 003,00	8 024,00
11	0015R1	Vypínač č.1	kus	18,00000	275,00	4 950,00
12	0015R5	Vypínač č.5	kus	18,00000	289,00	5 202,00
13	0015R6	Vypínač č.6	kus	4,00000	282,00	1 128,00
14	0015R7	Vypínač č.7	kus	7,00000	301,00	2 107,00
15	0016R	Přívod elektrického zámku	kus	2,00000	1 250,00	2 500,00
16	0017R	Ventilátor	kus	2,00000	1 685,00	3 370,00
17	0018R	Reproduktor 6W	kus	12,00000	869,00	10 428,00
18	0019R	Zásuvka 1 RJ 45 Cat6	kus	3,00000	278,50	835,50
19	0020R	Zásuvka 2 RJ 45 Cat6	kus	19,00000	288,50	5 481,50
20	0021R	Zásuvka TV	kus	4,00000	322,50	1 290,00
21	0022R	Kabel cyky 3Cx1,5	mb	1 680,00000	44,90	75 432,00
22	0023R	Kabel cyky 3Ax1,5	mb	300,00000	44,90	13 470,00
23	0024R	Kabeláž cyky 3Cx2,5	bm	1 200,00000	52,20	62 640,00
24	0024R1	Kabeláž cyky 5Cx2,5	bm	78,00000	88,20	6 879,60
25	0025R	Vodič UTP Cat6	mb	3 200,00000	35,20	112 640,00
26	0026R	Vodič Koax	mb	220,00000	31,70	6 974,00
27	0027R1	Krabice K068 do zdíva	kus	156,00000	50,50	7 878,00
28	0027R2	Krabice OBO vč zapojení	kus	15,00000	296,00	4 440,00
29	0028R	Frézování kapes pro krabice K068	kus	156,00000	85,50	13 338,00
30	0029R	Frézování drážky pro kabelové vedení 3x5	mb	184,00000	58,00	10 672,00
31	0030R	Úprava a dopojení rozvaděče	soubor	1,00000	27 841,40	27 841,40
32	0031r	Demontáž svítidel zářivkových	hod	25,00000	300,00	7 500,00
33	0032R	Demontáž svítidel žárovkových	hod	15,00000	300,00	4 500,00
34	0033R	Demontáž rozvodů	hod	30,00000	300,00	9 000,00
35	0034R	Jednorámeček tango	kus	45,00000	27,70	1 246,50
36	0035R	Dvojrámeček tango	kus	3,00000	49,10	147,30
37	0036R	Dvojrámeček tango	kus	2,00000	49,10	98,20
38	0037R	Čtyřrámeček tango	kus	2,00000	89,50	179,00
39	0038R	Trubka PVC D16	mb	74,00000	84,00	6 216,00
40	0039R	Plastový držák pro kabely	kus	115,00000	59,00	6 785,00
41	0040R	Svítidlo s pohybovým čidlem, s dopojením	kus	2,00000	2 029,00	4 058,00
42	0041R	Svorka nasouvací dvojité	kus	50,00000	8,00	400,00
43	0042R	Svorka nasouvací trojitá	kus	30,00000	9,00	270,00
44	0043R	Svorka nasouvací čtverná	kus	20,00000	11,00	220,00
45	0044R	D+M kabelový žlab	m	12,00000	398,00	4 776,00

### Položkový rozpočet

S:	305	HS Vyškov - oprava 1.NP budovy C
O:	01	Objekt C
R:	01.4	Elektroinstalace

P.č.	Číslo položky	Název položky	MJ	Množství	Cena / MJ	Celkem
46	0050R	Drobný materiál + pomocné práce	soubor	1,00000	26 599,00	26 599,00
47	0060R	Revize a zkoušky	soubor	1,00000	10 710,00	10 710,00

<b>Celkem</b>						<b>583 460,00</b>
---------------	--	--	--	--	--	-------------------

Poznámky uchazeče k zadání

--

### Položkový rozpočet

S:	305	HS Vyškov - oprava 1.NP budovy C
O:	OVN	Ostatní a vedlejší náklady
R:	OVN	Ostatní a vedlejší náklady

P.č.	Číslo položky	Název položky	MJ	Množství	Cena / MJ	Celkem
<b>Díl: VN</b>		<b>Vedlejší náklady</b>				<b>105 000,00</b>
1	005121 R	Zařízení staveniště	Soubor	1,00000	10 000,00	10 000,00
2	005121038RT	Úklid staveniště	Soubor	1,00000	5 000,00	5 000,00
3	005122010R	Provoz objednatele	Soubor	1,00000	15 000,00	15 000,00
4	005124030T	Doprava	Soubor	1,00000	25 000,00	25 000,00
5	1007T	Kompletační činnost zhotovitele	Soubor	1,00000	50 000,00	50 000,00
<b>Díl: ON</b>		<b>Ostatní náklady</b>				<b>8 000,00</b>
6	005211080R	Bezpečnostní a hygienická opatření na staveništi	Soubor	1,00000	5 000,00	5 000,00
7	00523 R	Zkoušky a revize	Soubor	1,00000	3 000,00	3 000,00
<b>Celkem</b>						<b>113 000,00</b>

Poznámky uchazeče k zadání

