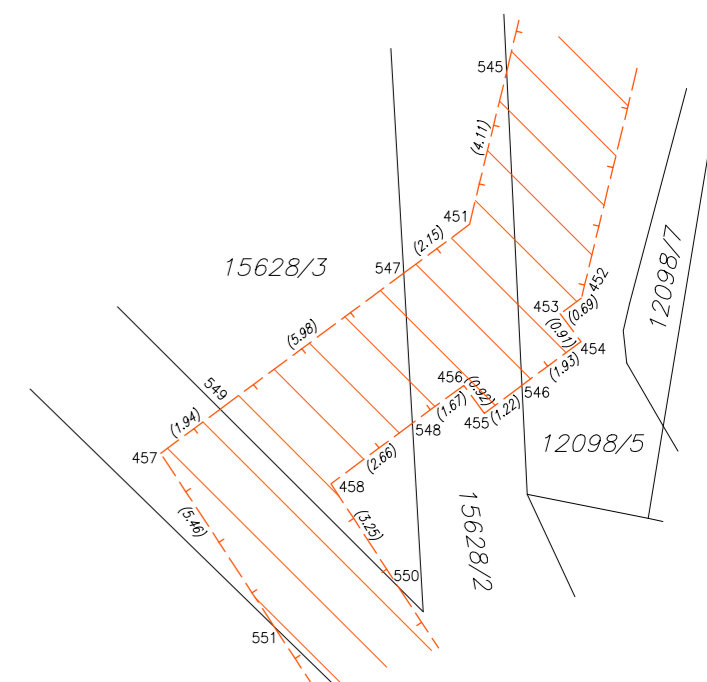
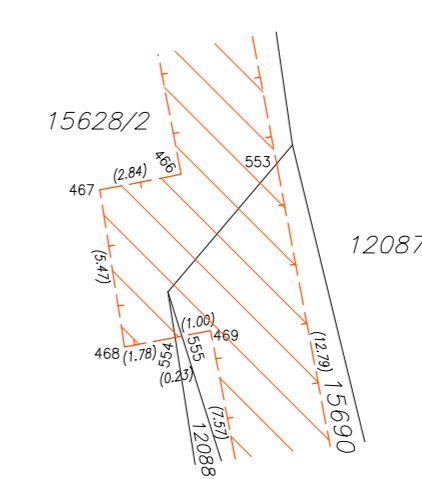


Číslo bodu	Souřadnice pro zápis do KN			Poznámka
	Y	X	kód kv.	
1292-14	489946.51	1160847.58	3	včenné břemeno
407	489866.59	1160591.98	3	včenné břemeno
408	489863.78	1160593.71	3	včenné břemeno
409	489868.86	1160595.67	3	včenné břemeno
410	489887.24	1160592.08	8	včenné břemeno
411	489888.68	1160595.01	8	včenné břemeno
412	489870.62	1160598.54	3	včenné břemeno
413	489865.65	1160596.75	3	včenné břemeno
414	489861.67	1160598.47	8	včenné břemeno
415	489863.38	1160601.17	8	včenné břemeno
416	489867.32	1160599.46	3	včenné břemeno
417	489891.95	1160633.21	3	včenné břemeno
418	489889.19	1160635.02	3	včenné břemeno
419	489903.69	1160655.80	3	včenné břemeno
420	489902.00	1160656.97	8	včenné břemeno
421	489903.88	1160659.50	8	včenné břemeno
422	489905.49	1160658.38	3	včenné břemeno
423	489925.86	1160687.57	3	včenné břemeno
424	489924.57	1160688.47	8	včenné břemeno
425	489926.30	1160691.11	8	včenné břemeno
426	489927.67	1160690.15	3	včenné břemeno
427	489936.07	1160696.42	3	včenné břemeno
428	489933.10	1160697.93	3	včenné břemeno
429	489939.93	1160717.73	3	včenné břemeno
430	489938.83	1160718.11	8	včenné břemeno
431	489939.33	1160721.27	8	včenné břemeno
432	489940.96	1160720.71	3	včenné břemeno
433	489944.97	1160722.23	3	včenné břemeno
434	489941.75	1160723.03	3	včenné břemeno
435	489949.43	1160752.29	3	včenné břemeno
436	489946.13	1160752.57	3	včenné břemeno
437	489946.73	1160782.33	3	včenné břemeno
438	489945.43	1160782.35	8	včenné břemeno
439	489945.51	1160785.50	8	včenné břemeno
440	489946.80	1160785.48	3	včenné břemeno
441	489950.63	1160812.10	3	včenné břemeno
442	489947.33	1160812.12	3	včenné břemeno
443	489947.17	1160824.63	3	včenné břemeno
444	489944.92	1160824.21	8	včenné břemeno
445	489944.81	1160827.39	8	včenné břemeno
446	489947.13	1160827.83	3	včenné břemeno
447	489950.42	1160828.83	3	včenné břemeno
448	489946.23	1160863.12	3	včenné břemeno
449	489948.90	1160887.54	3	včenné břemeno
450	489945.59	1160887.89	3	včenné břemeno
451	489957.70	1160923.95	3	včenné břemeno
452	489954.78	1160925.89	3	včenné břemeno
453	489955.33	1160926.30	3	včenné břemeno
454	489954.79	1160927.03	3	včenné břemeno
455	489957.32	1160928.91	3	včenné břemeno
456	489957.86	1160928.17	3	včenné břemeno
457	489965.80	1160929.95	3	včenné břemeno
458	489961.34	1160930.75	3	včenné břemeno
459	489955.10	1160946.29	3	včenné břemeno
460	489952.15	1160944.78	3	včenné břemeno
461	489948.81	1160962.40	3	včenné břemeno
462	489950.05	1160962.88	8	včenné břemeno
463	489949.10	1160965.89	8	včenné břemeno
464	489947.82	1160965.31	3	včenné břemeno
465	489944.37	1160964.69	3	včenné břemeno
466	489940.89	1161000.65	3	včenné břemeno
467	489943.68	1161001.19	3	včenné břemeno
468	489942.83	1161006.59	3	včenné břemeno
469	489939.87	1161006.03	3	včenné břemeno
470	489938.45	1161013.47	3	včenné břemeno
471	489935.21	1161012.86	3	včenné břemeno
535	489870.32	1160955.38	8	průsečík
536	489871.71	1160955.11	3	průsečík
537	489883.80	1160592.75	8	průsečík
538	489885.48	1160595.63	8	průsečík
539	489873.47	1160597.98	3	průsečík
540	489872.16	1160598.24	8	průsečík
541	489949.93	1160847.83	8	průsečík
542	489945.90	1160876.08	8	průsečík
543	489950.24	1160893.09	8	průsečík
544	489954.20	1160909.47	3	průsečík
545	489956.74	1160919.95	8	průsečík
546	489956.34	1160928.18	8	průsečík
547	489959.43	1160925.23	8	průsečík
548	489959.20	1160929.17	8	průsečík
549	489964.24	1160928.79	8	průsečík
550	489959.56	1160933.47	8	průsečík
551	489962.81	1160934.52	8	průsečík
552	489955.45	1160945.75	8	průsečík
553	489937.80	1161000.30	8	průsečík
554	489941.08	1161006.26	8	průsečík
555	489940.85	1161006.22	8	průsečík

Detail:E

Detail:F



VÝKAZ DOSAVADNÍHO A NOVÉHO STAVU ÚDAJŮ KATASTRU NEMOVITOSTÍ											
Dosavadní stav				Nový stav							
Označení pozemku parc. čísel	Výměra parcely		Druh pozemku	Označení pozemku parc. čísel	Výměra parcely		Druh pozemku	Typ stavby	Zápis	Porovnání se stavem evidence	
	ha	m ²			ha	m ²				Dle přehledu z pozemkové evidenci	Dle katastru nemovitostí
12088				12088							1832
12094				12094							898
12098/5				12098/5							2286
12098/6				12098/6							2239
12098/8				12098/8							10001
15621/1				15621/1							373
15628/2				15628/2							10001
15628/3				15628/3							298
15630				15630							10001
15906/1				15906/1							1759
16256/1				16256/1							2239
16256/4				16256/4							2239
16256/6				16256/6							10001
16361				16361							1759

Oprávněný : dle první listiny
Druh věcného břemene : dle první listiny

GEOMETRICKÝ PLÁN pro vymezení rozsahu věcného břemene k části pozemku	Geometrický plán vypracoval odborník zeměměřičský inženýr:	Skupina odborníků zeměměřičský inženýr:
	Jméno, příjmení: Ing. Jaroslav Eršil	Jméno, příjmení: Ing. Jaroslav Eršil
	Číslo poskytnutí seznamu údajů zeměměřičských inženýrů: 82/95 Datum: 15.2.2016	Číslo poskytnutí seznamu údajů zeměměřičských inženýrů: 82/95 Datum: 5/6/2016 Datum: 16. II. 2016 Datum: 5/2/2016
Vyhovitel: Ing. Jaroslav Eršil GEOMETRICKÉ PRÁCE, IČO 11174234 Smetanova 1484, 75501 Vsetín	KÚ pro Zlínský kraj KP Vsetín Ing. Vanda Polásková PrP-1302015-610 2016.02.15 14:15:32 CET	Dle katastru nemovitostí Katastrální úřad souhlasí s obsahem plánu.
Číslo plánu: 1803-24/2016		
Okres: Vsetín		
Obec: Huslenky		
Kat. území: Huslenky		
Mapový list: Váňská Křehováky 5-0/13, 5-0/21		
Dosavadní věcné břemeno pozemku bylo poskytnuto možnost změny k 1. listině s problematikou nových hranic, které byly stanoveny přehledným způsobem:		