



Dodatek č. 1 ke smlouvě o výpůjčce č. 2019001450

který uzavřely smluvní strany:

1. **statutární město České Budějovice,**
náměstí Přemysla Otakara II. 1/1, 370 92 České Budějovice
IČO 00244732
zastoupené primátorem Ing. Jiřím Svobodou

(jako "*Půjčitel*")

a

2. **REKOLA Bikesharing s.r.o.,**
Na Košince č.ev. 673/5, Libeň, 180 00 Praha 8
IČO 04893875
zapsaná v obchodním rejstříku, vedeném Městským soudem v Praze, oddíl C, vložka 255272,
zastoupená Annou Šlechtovou na základě plné moci

(jako "*Vypůjčitel*")

Smluvní strany uzavřely dne 5. 6. 2019 Smlouvu o výpůjčce č. 2019001450 (dále „Smlouva“) za účelem přenechání Vypůjčiteli k dočasnému bezplatnému užívání části pozemků ve vlastnictví Půjčitele, specifikované v **příloze č. 1** tohoto Dodatku (dále „Předmět výpůjčky“), a to výhradně pro **umístění stojanů na jízdní kola** (pevná překážka).

1. Účel Dodatku

Smluvní strany se tímto Dodatkem dohodly na **rozšíření Předmětu výpůjčky** o části pozemků ve vlastnictví statutárního města České Budějovice, specifikované v **přílohách č. 2 – 10** tohoto Dodatku.

2. Závěrečná ustanovení

- 2.1. Ostatní ujednání Smlouvy, Dodatkem výslovně nedotčená, zůstávají nadále v platnosti a účinnosti beze změny.
- 2.2. Uzavření tohoto Dodatku schválila Rada města České Budějovice dne **20. 4. 2020** usnesením **č. 453/2020**.
- 2.3. Smluvní strany berou na vědomí, že za podmínek vyplývajících ze zákona č. 340/2015 Sb., v platném znění, podléhá tento Dodatek uveřejnění v registru smluv, přičemž uveřejnění dle tohoto zákona zajistí Půjčitel způsobem, v rozsahu a ve lhůtách z něho vyplývajících. Smluvní strany si ujednávají, že Půjčitel je oprávněn bez omezení provést uveřejnění úplného znění tohoto Dodatku včetně všech příloh v registru smluv i v případě, že povinnost k jejímu uveřejnění ze zákona dle předchozí věty nevyplývá, jakož i uveřejnění na oficiálních webových stránkách města České Budějovice. Smluvní strany berou dále na vědomí, že Půjčitel je povinen tento Dodatek či skutečnosti z něj vyplývající uveřejnit nebo poskytnout třetím

osobám, pokud takový postup vyplývá z příslušných právních předpisů. Pro účely uveřejnění či poskytování dle předchozích vět smluvní strany současně shodně prohlašují, že žádnou část tohoto Dodatku nepovažují za své obchodní tajemství bránící jejímu uveřejnění či poskytnutí. Ujednání dle tohoto odstavce se vztahují i na všechny další případné Dodatky ke smlouvě, jejichž prostřednictvím je výše uvedená smlouva měněna či ukončována.

- 2.4. Smluvní strany dále po dohodě souhlasí, že tento Dodatek může být zveřejněn na oficiálních webových stránkách statutárního města České Budějovice (www.c-budejovice.cz) s výjimkou osobních a citlivých údajů fyzických osob uvedených v tomto Dodatku.
- 2.5. Záměr výpůjčky částí pozemků specifikovaných v přílohách č. 2 – 10 byl v zákonné lhůtě zveřejněn na úřední desce Magistrátu města České Budějovice od 30. 3. 2020 do 17. 4. 2020.
- 2.6. Tento Dodatek nabývá účinnosti dnem jeho uveřejnění v registru smluv dle zákona č. 340/2015 Sb., v platném znění.
- 2.7. Tento Dodatek se vyhotovuje ve 4 vyhotoveních, každá strana obdrží dvě vyhotovení.

Příloha č. 1: Předmět výpůjčky dle smlouvy o výpůjčce
Přílohy č. 2 - 10: Rozšíření předmětu výpůjčky dle Dodatku č. 1

V Českých Budějovicích dne 19. 5. 2020

za Půjčitele

V Českých Budějovicích dne 12. 5. 2020

za Vypůjčitele

.....
Ing. Jiří Svoboda
primátor města



.....

rekola
Bikesharing s.r.o.
Košince 673/5
200 Praha 8 - Libeň
IČO: 04893875
www.rekola.cz / info@rekola.cz
Anna Slechtová
na základě plné moci

Příloha č. 1

Předmět výpůjčky dle smlouvy o výpůjčce (celkem 6 pozemků)

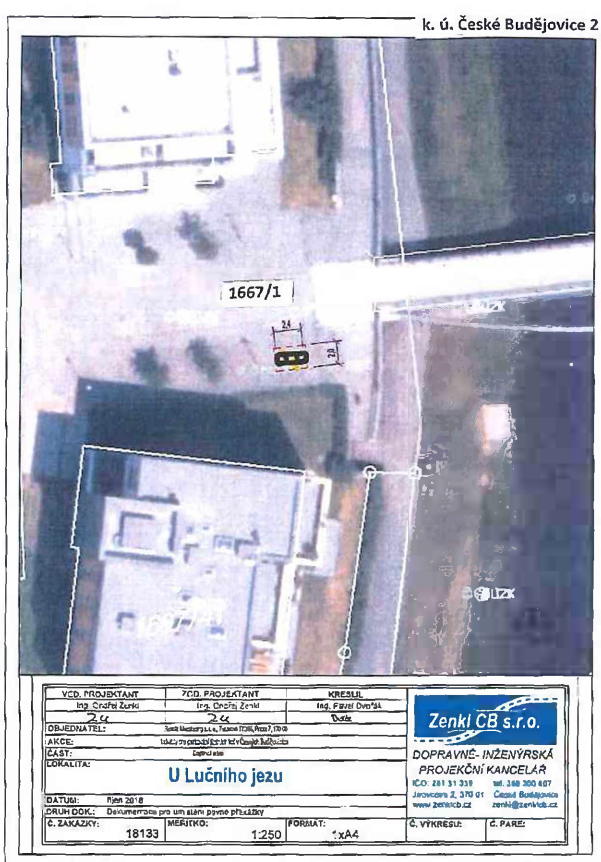
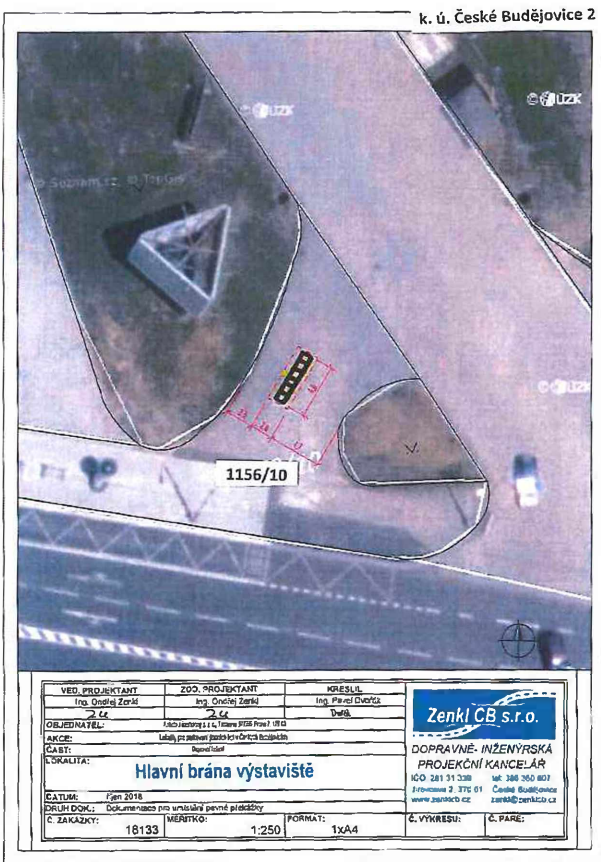
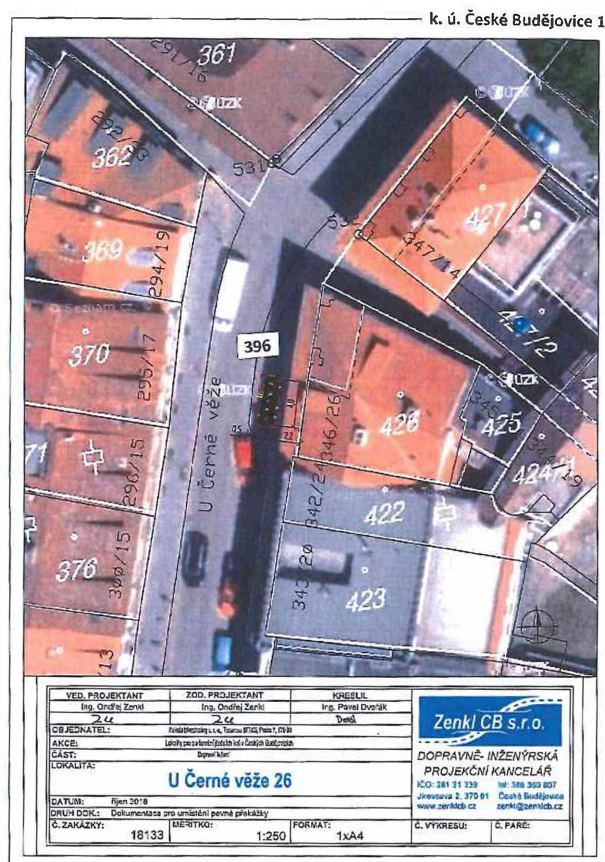
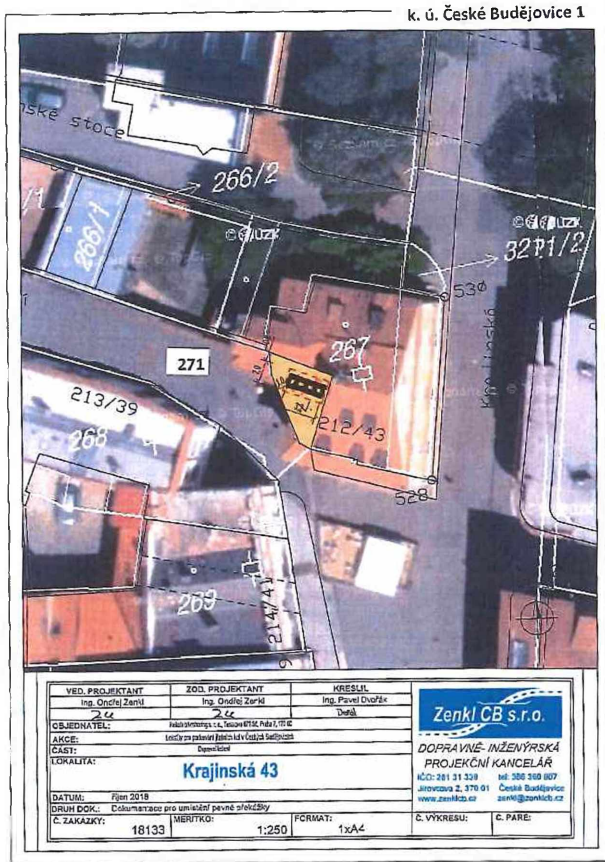
<i>parc. č.</i>	<i>druh pozemku, způsob využití</i>	<i>katastrální území</i>	<i>výměra [m²]</i>
2137/62	ostatní plocha, ostatní komunikace	České Budějovice 2	8
4731/5	ostatní plocha, ostatní komunikace	České Budějovice 3	8
1559/1	ostatní plocha, ostatní komunikace	České Budějovice 5	8
178/11	ostatní plocha, ostatní komunikace	České Budějovice 6	8
442	ostatní plocha, ostatní komunikace	České Budějovice 6	8
2262/1	ostatní plocha, jiná plocha	České Budějovice 7	8

Příloha č. 2

Rozšíření předmětu výpůjčky dle Dodatku č. 1 (celkem 32 pozemků)

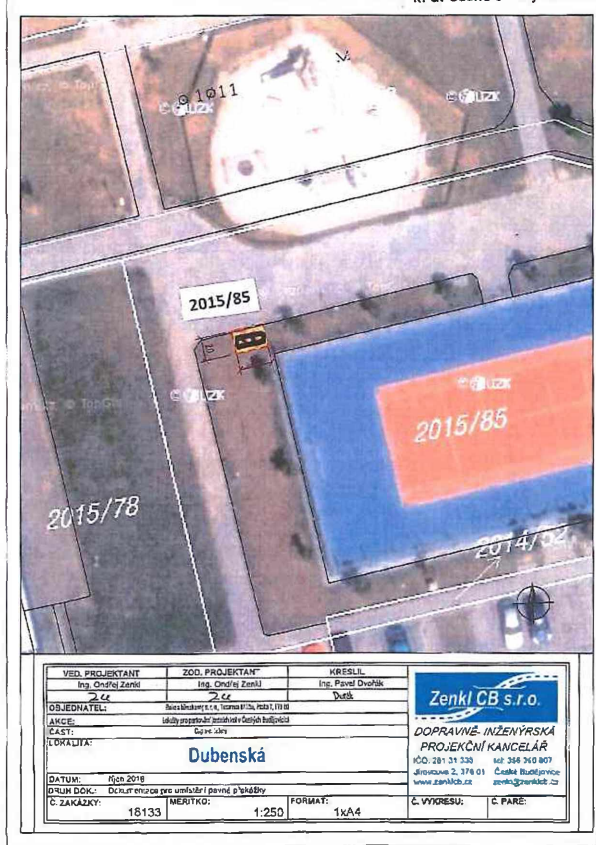
<i>parc. č.</i>	<i>druh pozemku, způsob využití</i>	<i>katastrální území</i>	<i>výměra [m²]</i>
271	ostatní plocha, ostatní komunikace	České Budějovice 1	10
396	ostatní plocha, ostatní komunikace	České Budějovice 1	10,4
1156/10	ostatní plocha, ostatní komunikace	České Budějovice 2	9,6
1667/1	ostatní plocha, ostatní komunikace	České Budějovice 2	5,2
2015/85	ostatní plocha, jiná plocha	České Budějovice 2	5,6
2061/229	ostatní plocha, zeleň	České Budějovice 2	9,6
2061/455	ostatní plocha, zeleň	České Budějovice 2	8,8
2061/695	ostatní plocha, zeleň	České Budějovice 2	6,4
2137/121	ostatní plocha, zeleň	České Budějovice 2	5,2
2137/130	ostatní plocha, zeleň	České Budějovice 2	6
2137/138	ostatní plocha, zeleň	České Budějovice 2	9,6
2137/204	ostatní plocha, sportoviště a rekreační plocha	České Budějovice 2	9,6
2128/1	ostatní plocha, ostatní komunikace	České Budějovice 3	9,6
2139/1	ostatní plocha, zeleň	České Budějovice 3	6,4
2643	ostatní plocha, ostatní komunikace	České Budějovice 3	5,2
3356/1	ostatní plocha, ostatní komunikace	České Budějovice 3	5,2
3363/1	ostatní plocha, ostatní komunikace	České Budějovice 3	5,2
3728	ostatní plocha, ostatní komunikace	České Budějovice 3	5,2
3882/9	ostatní plocha, jiná plocha	České Budějovice 3	5,2
4314	ostatní plocha, ostatní komunikace	České Budějovice 3	8,8
4731/1	ostatní plocha, ostatní komunikace	České Budějovice 3	18
4735/8	ostatní plocha, ostatní komunikace	České Budějovice 3	9,6
178/9	ostatní plocha, ostatní komunikace	České Budějovice 6	9,6
228	ostatní plocha, ostatní komunikace	České Budějovice 6	13,5
260	ostatní plocha, ostatní komunikace	České Budějovice 6	9,6
534	ostatní plocha, ostatní komunikace	České Budějovice 6	11
960	ostatní plocha, ostatní komunikace	České Budějovice 6	5,2
12/1	ostatní plocha, ostatní komunikace	České Budějovice 7	5,2
24	ostatní plocha, ostatní komunikace	České Budějovice 7	9,6
2287/1	ostatní plocha, zeleň	České Budějovice 7	10,8
2798	ostatní plocha, ostatní komunikace	České Budějovice 7	5,6
392/1	ostatní plocha, silnice	České Vrbné	5,2

Příloha č. 3

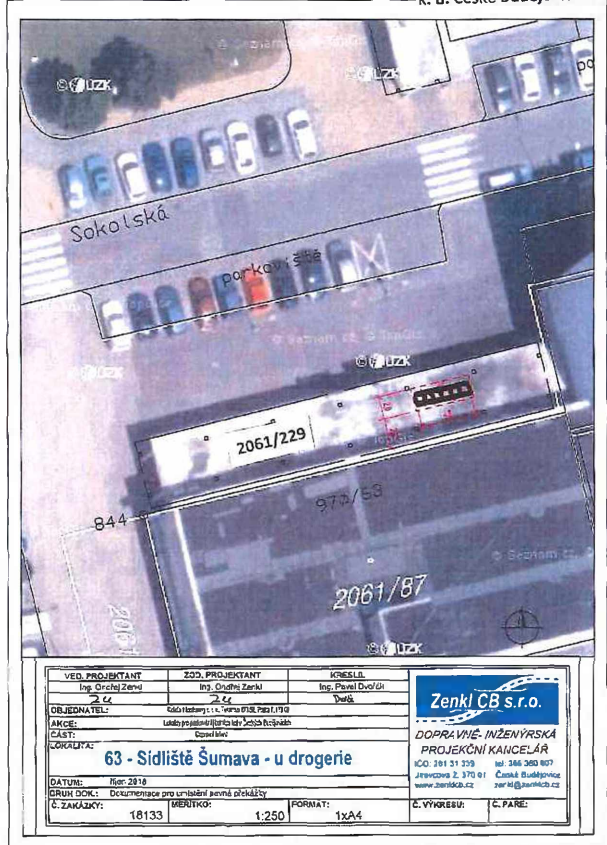


Příloha č. 4

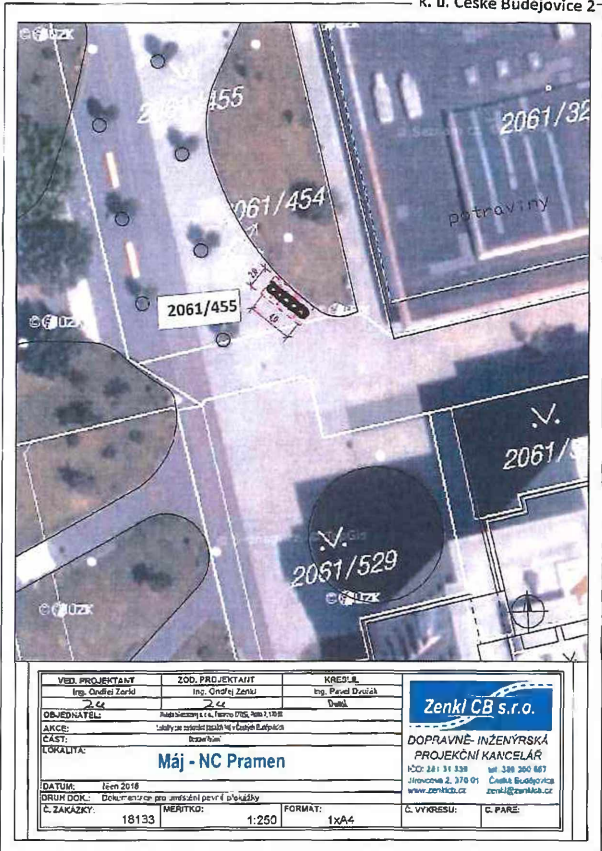
k. ú. České Budějovice 2



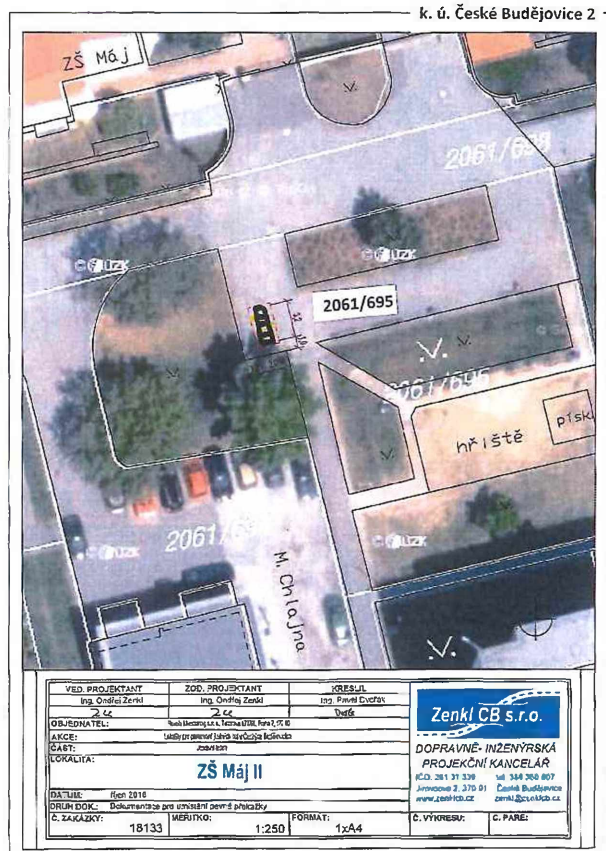
k. ú. České Budějovice 2

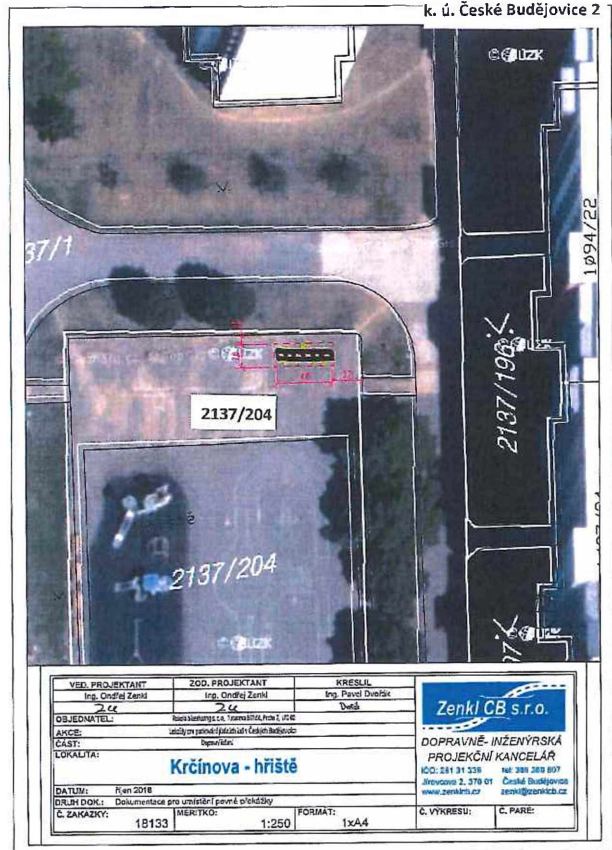
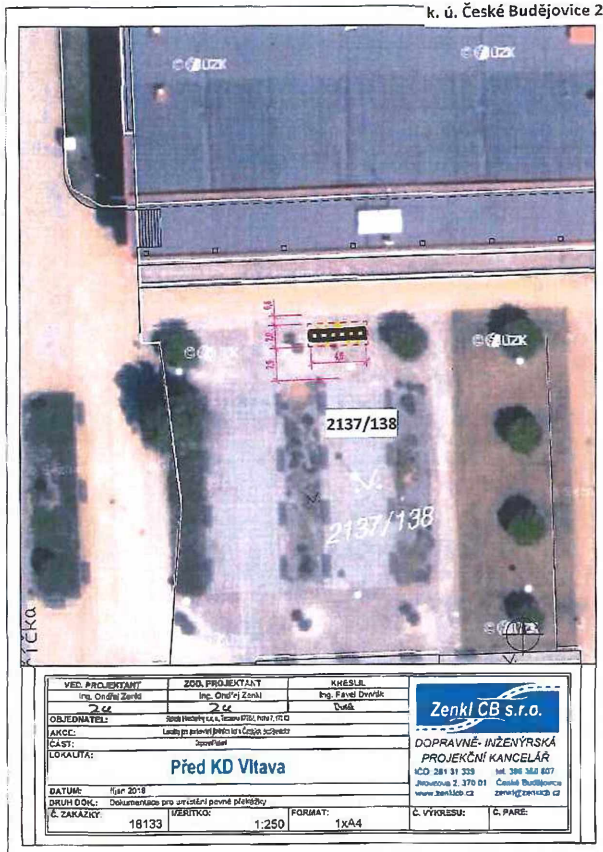
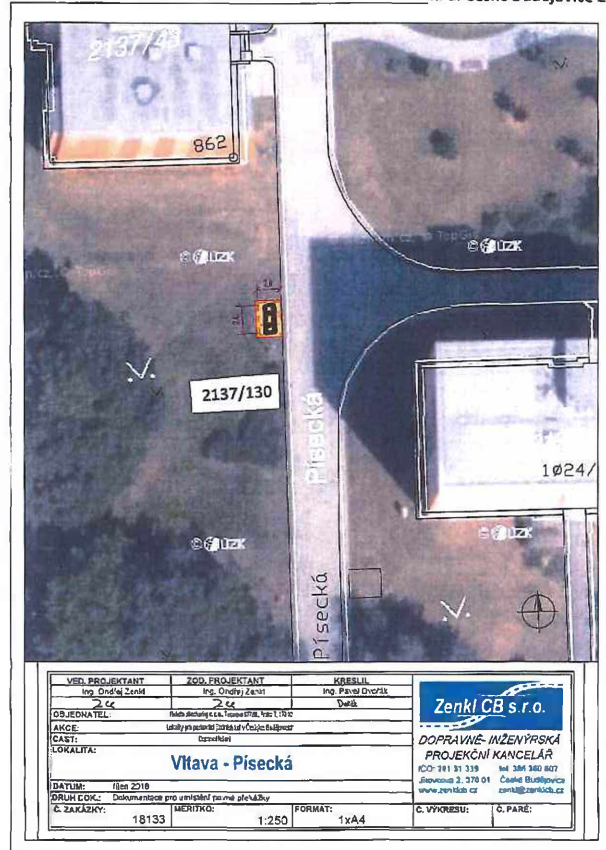
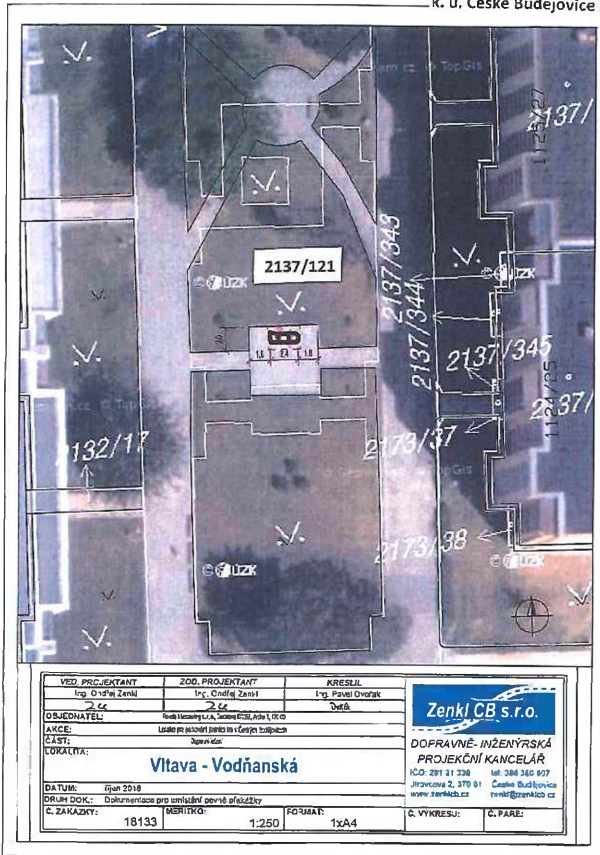


k. ú. České Budějovice 2



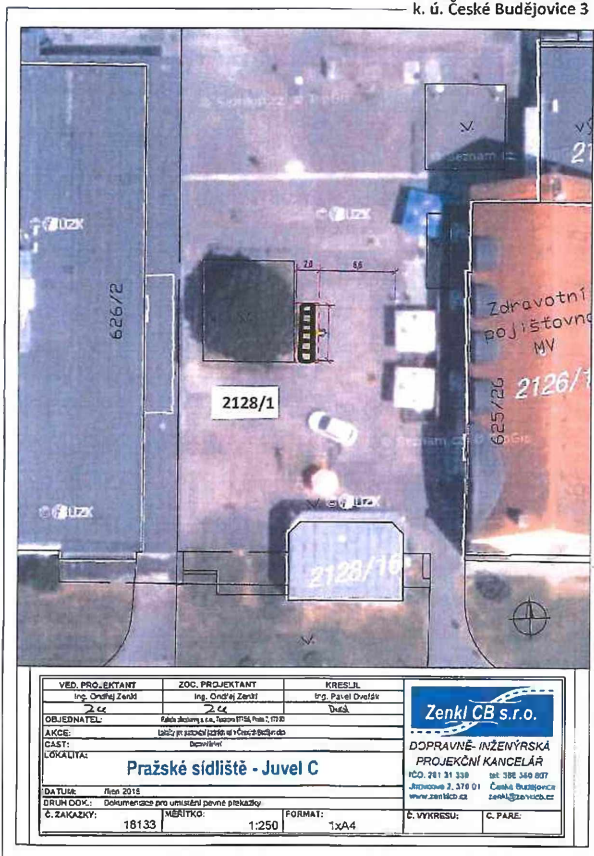
k. ú. České Budějovice 2



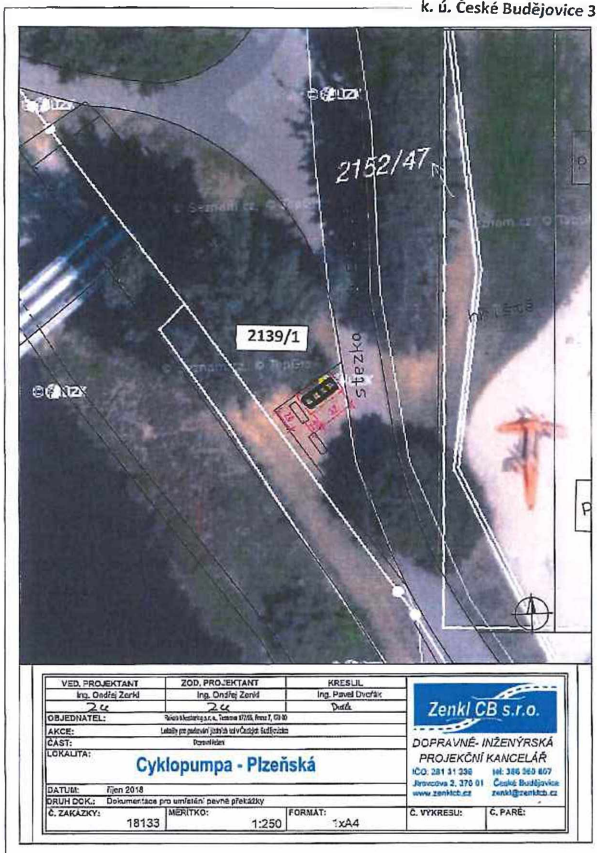


Příloha č. 6

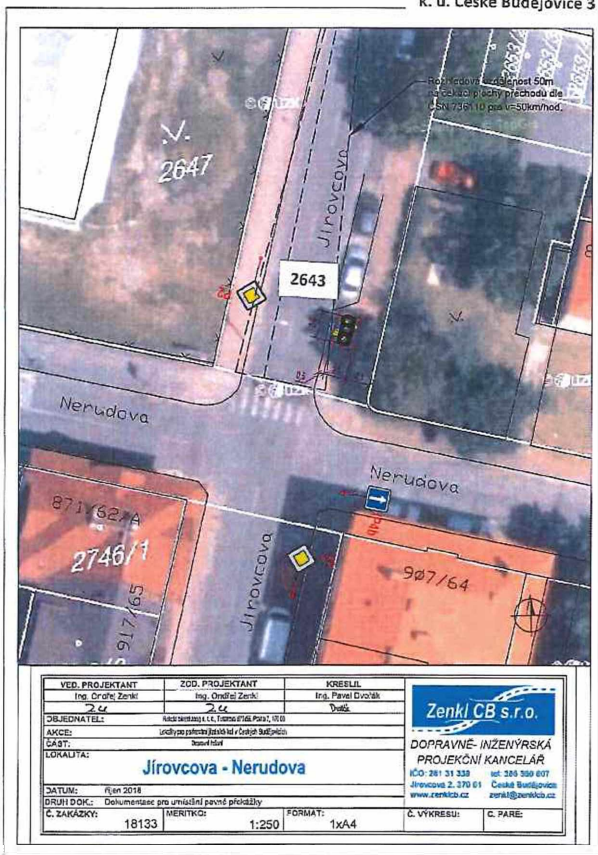
k. ú. České Budějovice 3



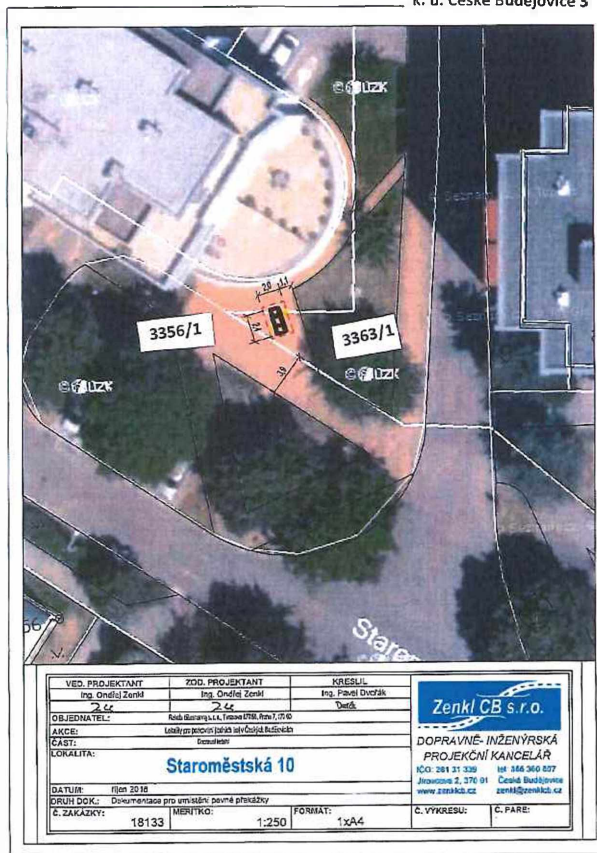
k. ú. České Budějovice 3



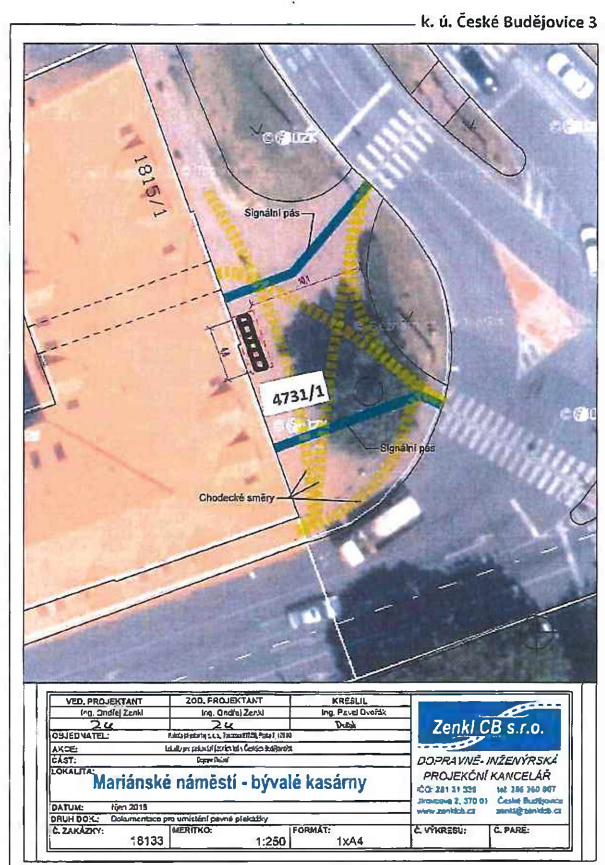
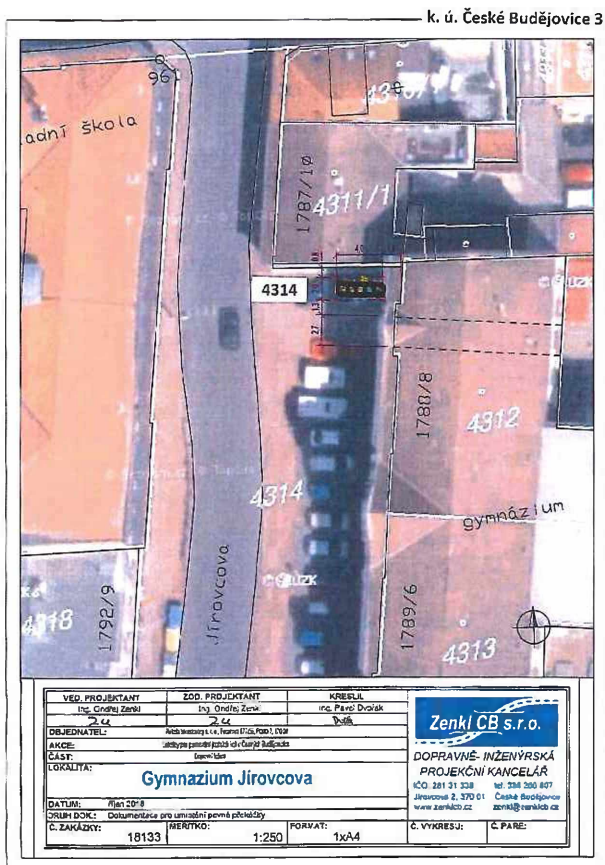
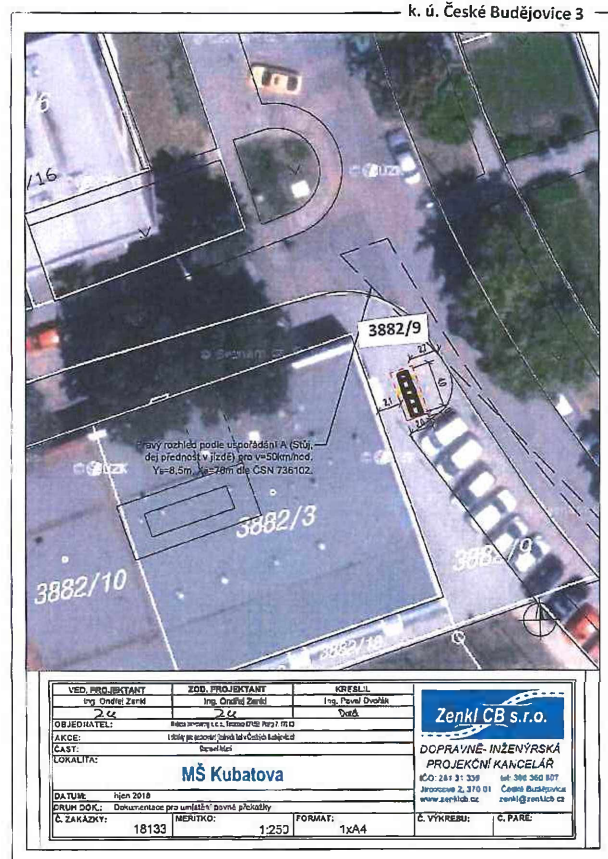
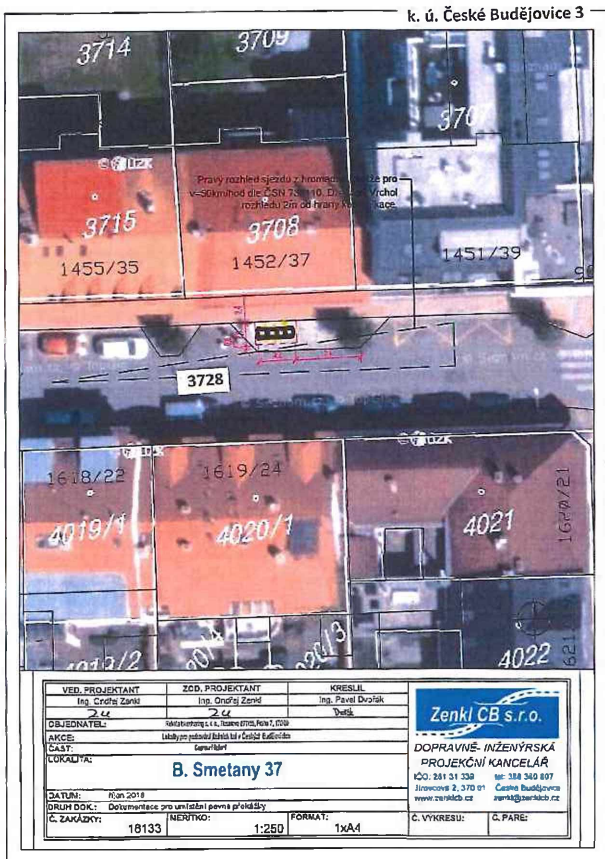
k. ú. České Budějovice 3



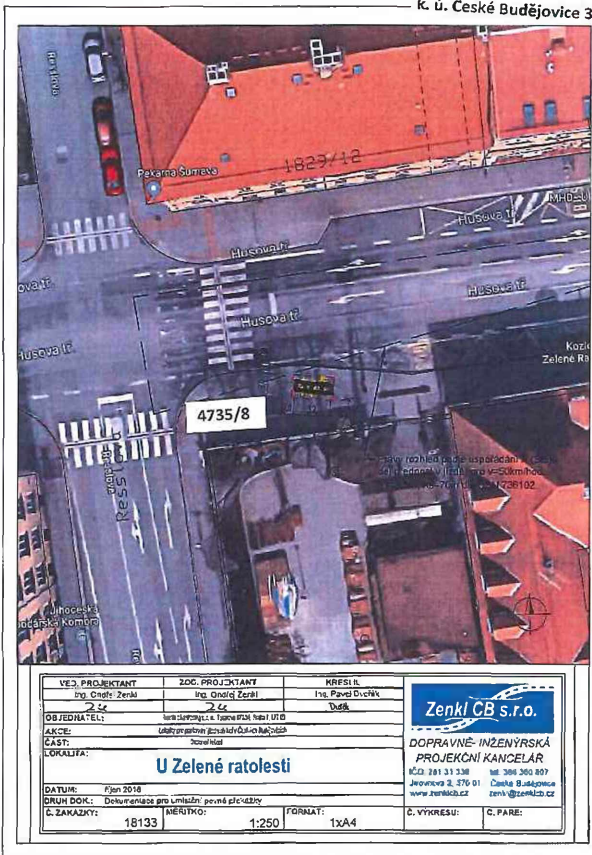
k. ú. České Budějovice 3



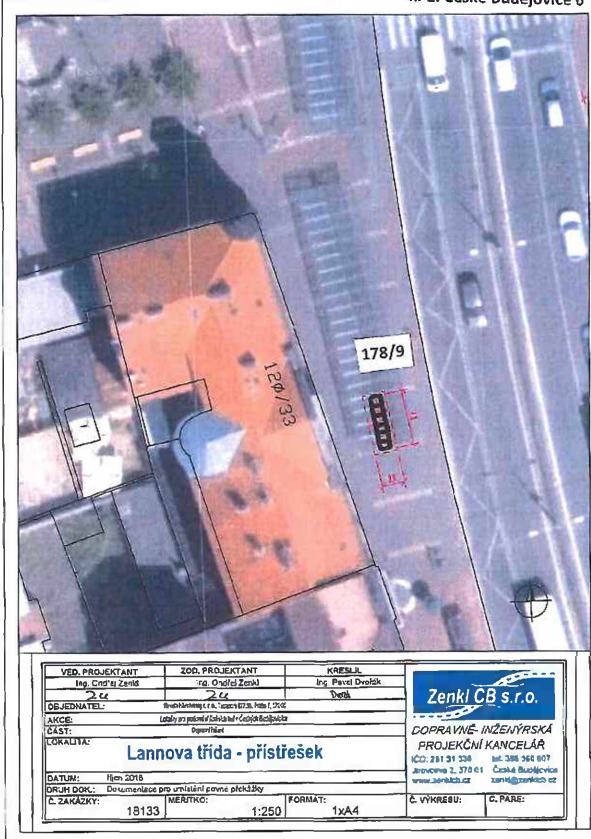
Příloha č. 7



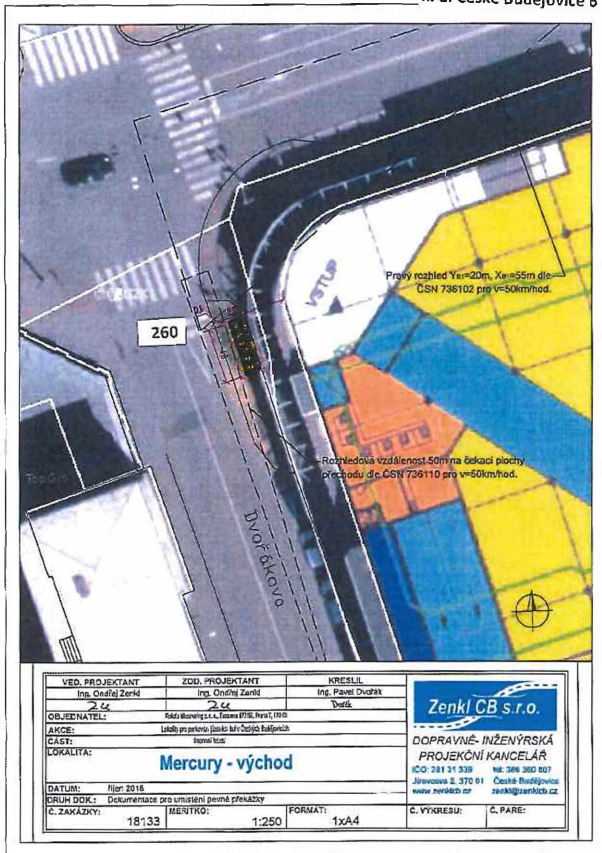
k. ú. České Budějovice 3



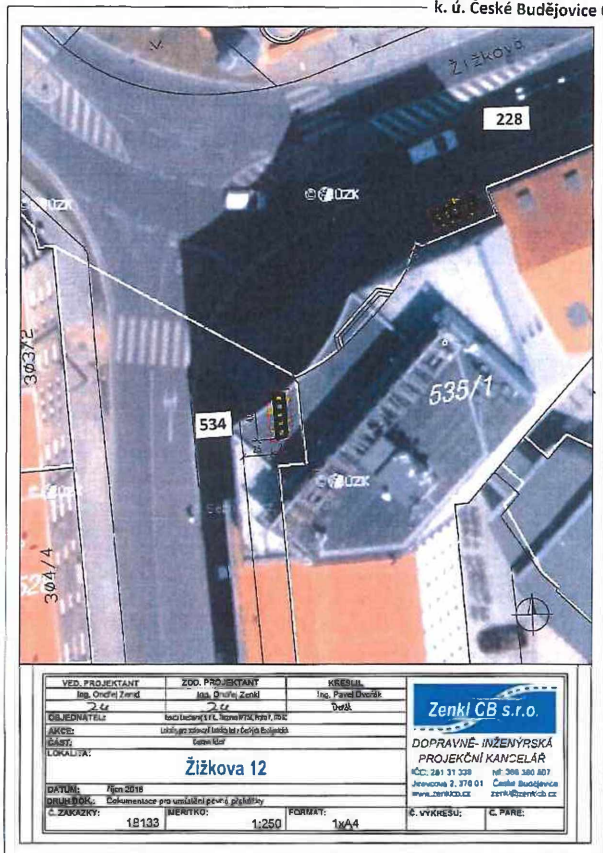
k. ú. České Budějovice 6



k. ú. České Budějovice 6

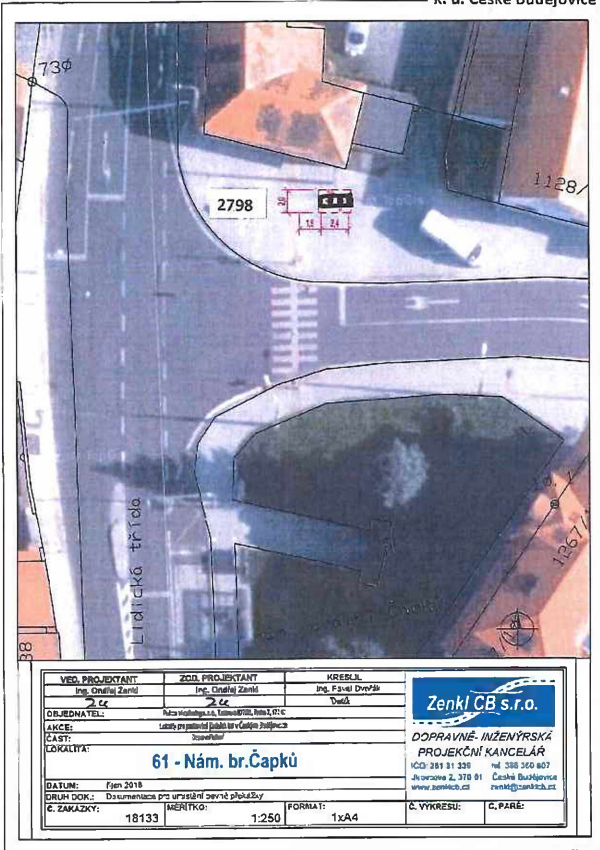


k. ú. České Budějovice 6



Příloha č. 10

k. ú. České Budějovice 7



k. ú. České Vrbné

