

# Oprava mostních objektů na trati Frýdlant nad Ostravicí - Ostravice

Příloha 8

Fotodokumentace stávajícího stavu

SO 01 Pohled ve směru staničení



SO 01 Pohled zleva



SO 01 Pohled proti směru staničení



SO 01 Pohled zprava



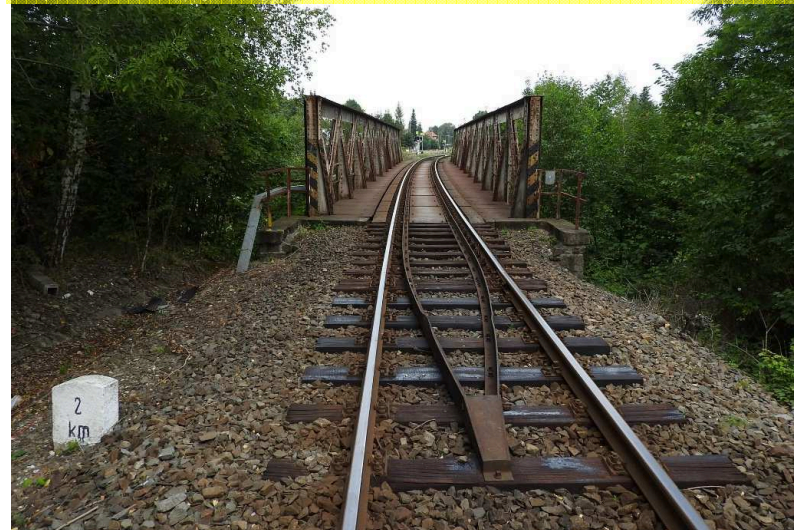
SO 02 Pohled ve směru staničení



SO 02 Pohled zleva



SO 02 Pohled proti směru staničení



SO 02 Pohled zprava



SO 03 Pohled ve směru staničení



SO 03 Pohled zleva



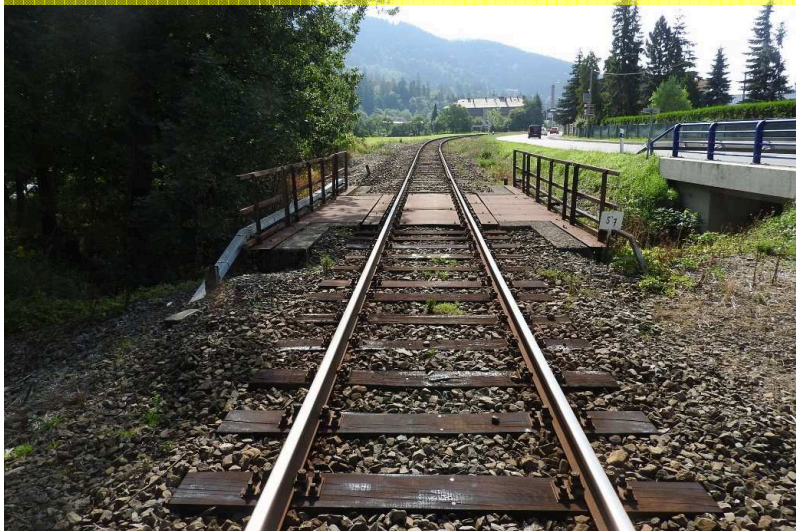
SO 03 Pohled proti směru staničení



SO 03 Pohled zprava



SO 04 Pohled ve směru staničení



SO 04 Pohled zleva



SO 04 Pohled proti směru staničení



SO 04 Pohled zprava



**Ověřovací doložka změny datového formátu dokumentu podle § 69a zákona č. 499/2004 Sb.**

**Doložka číslo:** 753494

**Původní datový formát:** application/pdf

**UUID původní komponenty:** a98c4805-8f0c-49aa-93b2-f2236771f607

**Jméno a příjmení osoby, která změnu formátu dokumentu provedla:**

System ERMS (zpracovatel dokumentu Antonín VÍTEK)

**Subjekt, který změnu formátu provedl:** Správa železnic, státní organizace

**Datum vyhotovení ověřovací doložky:** 19.05.2020 10:27:05



c748895b-0099-4092-92cb-2463d3173eb8