



S010000001244496407

SMLOUVA O PŘIPOJENÍ LOKÁLNÍ DISTRIBUČNÍ SOUSTAVY K DISTRIBUČNÍ SOUTAVĚ VYSOKÉHO NAPĚTÍ (VN)
ČÍSLO: 20_VN_1009429461**PROVOZOVATEL DISTRIBUČNÍ SOUSTAVY (dále jen PDS)**

ČEZ Distribuce, a. s. Děčín, Děčín IV – Podmokly, Teplická 874/8, PSČ 405 02 | IČ 24729035 | DIČ CZ 24729035 | zapsána v obchodním rejstříku vedeném Krajským soudem v Ústí nad Labem, sp. zn. B 2145 | licence na distribuci elektřiny č. 121015583 | registrační číslo u OTE: 715 | info@cezdistribuce.cz | www.cezdistribuce.cz | Kontaktní bezplatná linka ČEZ Distribuce: 800 850 860 (hlášení poruch, distribuční požadavky, informace) | adresa pro doručování: ČEZ Distribuce, a. s., Plzeň, Guldenerova 2577/19, PSČ 326 00 | na základě pověření ze dne 11. 2. 2014 zastupuje [REDAKCE], pozice: Vedoucí odboru Obsluha zákazníků Business

PROVOZOVATEL LOKÁLNÍ DISTRIBUČNÍ SOUSTAVY (dále jen Provozovatel)

ZÁKAZNICKÉ ČÍSLO 0010308219

OBCHODNÍ FIRMA / NÁZEV Správa železnic, státní organizace

IČ 70994234

DIČ CZ CZ70994234

ADRESA SÍDLA SPOLEČNOSTI

ULICE Dlážděná

Č. P. / Č. O. 1003/7

PSČ 110 00

OBEC Praha 1 - Nové Město

MÍSTNÍ ČÁST Nové Město

ZÁPIS V OR / ŽR, ODDÍL, VLOŽKA Č. zapsaná v obchodním rejstříku vedeném Městským soudem v Praze, oddíl A, vložka 48384

LICENCE NA DISTRIBUCI ELEKTŘINY Č.

ZASTOUPENÁ [REDAKCE] ředitel Oblastního ředitelství Ústí nad Labem

TELEFON [REDAKCE]

E-MAIL [REDAKCE]

FAX [REDAKCE]

I. ÚVODNÍ USTANOVENÍ

1) Tato smlouva je uzavřena podle § 1746 odst. 2 zákona č. 89/2012 Sb., občanský zákoník (dále jen „OZ“) a v souladu s ust. § 50 odst. 3 zákona č. 458/2000 Sb., o podmínkách podnikání a o výkonu státní správy v energetických odvětvích a o změně některých zákonů (energetický zákon), ve znění pozdějších předpisů (dále jen „EZ“), a jeho prováděcími předpisy, zejména vyhláškou o podmínkách připojení k elektrizační soustavě, ve znění pozdějších předpisů (dále jen „Vyhláška o připojení“).

2) PDS provozuje regionální distribuční soustavu (dále jen „regionální soustava“), ke které je připojena lokální distribuční soustava Provozovatele (dále jen „LDS“). Provozovatel žádostí doručenou PDS dne 4. 3. 2020 požádal o změnu rezervovaného příkonu a výkonu (dále jen „Žádost o připojení“).

II. PŘEDMĚT SMLOUVY

Předmětem této smlouvy je změna rezervovaného příkonu a výkonu LDS (dále jen „předmět smlouvy“), na základě závazku PDS zajistit Provozovateli dohodnutý rezervovaný příkon a výkon a závazek Provozovatele uhradit PDS podíl na oprávněných nákladech spojených s připojením a se zajištěním požadovaného příkonu a výkonu stanovený Vyhláškou o připojení (dále jen „Podíl na nákladech“).

III. PODMÍNKY PŘIPOJENÍ LDS PO ZMĚNĚ REZERVOVANÉHO PŘÍKONU A VÝKONU V PŘEDÁVACÍM MÍSTĚ

1) Specifikace předávacího místa

- adresa předávacího místa: Nákladní 83/31, Karlovy Vary, 360 10 Karlovy Vary 10
- číslo předávacího místa: 6012
- EAN: 859182400800616024
- technické podmínky připojení číslo: 4121636576 uvedené v Příloze č. 1 této smlouvy (dále jen „TPP“)
- číslo sítě: 0765

2) Technické údaje LDS

- rezervovaný příkon: 280 kW
- rezervovaný výkon: 0 kW
- napěťová hladina: 22 kV (VN)
- povolený rozsah účinníku ($\cos \phi$):
 - spotřeba I. kv. odběr P, odběr Q (0,95 – 1)
IV. kv. odběr P, dodávka Q (není povolena)
 - výroba II. kv. dodávka P, odběr Q (není povolen)
III. kv. dodávka P, dodávka Q (není povolena)

3) Místo připojení předávacího místa k distribuční soustavě - hranice vlastnictví

- místo připojení: Předávací stanice ev.č. KV_0365 Karlovy Vary - Horní nádraží.
- hranice vlastnictví: Zařízení PDS končí odpínačem VN (včetně) v distribučním rozvaděči VN v předávací stanici ev.č. KV_0365 Karlovy Vary - Horní nádraží.
- spínací prvek k odpojení předávacího místa: Odpínač VN v distribučním rozvaděči VN v předávací stanici ev.č. KV_0365 Karlovy Vary - Horní nádraží.
- SJZ Stanice: KV_0365

4) Způsob a provedení měření elektřiny

- typ měření: A
- umístění měřících zařízení (měřící místo): vně ts
- přístupnost měřícího zařízení: Z veřejného prostranství Za součinnosti Provozovatele
- dodávka a odběr elektřiny bude měřen měřícím zařízením PDS
- převod měřících transformátorů proudu (jsou-li instalovány): 10/5 A; vlastníkem měřících transformátorů proudu (jsou-li instalovány) je Provozovatel
- převod měřících transformátorů napětí (jsou-li instalovány): 22000/SQRT3//100/SQRT3 V; vlastníkem měřících transformátorů napětí (jsou-li instalovány) je Provozovatel

5) Termín připojení

LDS se změněným příkonem a výkonem se považuje za připojenou k regionální soustavě, kdy Provozovatel

- a) splnil podmínky TPP určené pro připojení změněného příkonu a výkonu a splnění těchto podmínek písemně oznámil PDS spolu s předložením dokladů uvedených v TPP (dále jen „Podmínky připojení“), a
- b) zaplatil Podíl na nákladech.

IV. PRÁVA A POVINNOSTI SMLUVNÍCH STRAN

1) Provozovatel je povinen:

- a) plnit podmínky pro připojení LDS uvedené v této smlouvě, v Pravidlech provozování distribuční soustavy [dále jen „PPDS“] nebo v Připojovacích podmínkách pro příslušnou napěťovou hladinu [dále jen „PP“],
- b) provádět opatření zamezující vlivům zpětného působení na kvalitu dodávané elektřiny v neprospěch ostatních účastníků trhu s elektřinou, zejména vybavit LDS dostupnými technickými prostředky k omezení těchto vlivů, a používat k odběru elektřiny zařízení, která neohrožují život, zdraví nebo majetek,
- c) udržovat LDS ve stavu, který odpovídá právním předpisům, technickým normám a PPDS, plnit pokyny výrobce zařízení používaného k distribuci elektřiny,
- d) upravit LDS pro instalaci měřicího zařízení a v tomto stavu jej udržovat a umožnit PDS nebo jím pověřeným osobám přístup k měřicímu zařízení PDS a k neměřeným částem odběrného elektrického zařízení za účelem provedení kontroly, odečtu, údržby, výměny či odebrání měřicího zařízení, a
- e) jestliže k omezení nebo přerušení dodávky (přetok) elektřiny mezi LDS a regionální soustavou došlo z důvodu na straně Provozovatele, nahradit PDS náklady spojené s obnovou dodávky elektřiny, nestanoví-li právní předpis jinak.

2) PDS je povinen:

- a) připojit LDS a zajistit Provozovateli dohodnutý zvýšený rezervovaný příkon a výkon,
- b) zajistit instalaci vlastního měřicího zařízení a toto zařízení udržovat a pravidelně ověřovat správnost měření,
- c) informovat Provozovatele o chystané výměně měřicího zařízení s uvedením důvodu a zanechat Provozovateli v předávacím místě písemnou zprávu s uvedením stavu elektroměru před a po výměně, a
- d) obnovit za podmínek stanovených v EZ omezenou nebo přerušenou dodávku (přetok) elektřiny mezi LDS a regionální soustavou.

3) PDS je oprávněn omezit nebo přerušit v nezbytném rozsahu dodávku (přetok) elektřiny mezi LDS a regionální soustavou v případech stanovených v EZ.

4) Provozovatel je povinen splnit Podmínky připojení do 22. 4. 2021.

V. PODÍL NA NÁKLADECH

1) Provozovatel je povinen zaplatit Podíl na nákladech (za zvýšení rezervovaného příkonu a výkonu) ve výši 0.00 Kč na účet PDS vedený u Komerční banky, a.s., číslo účtu: 35-4544580267/0100, variabilní symbol .

2) Alespoň polovinu Podílu na nákladech Provozovatel zaplatí do 15 dnů ode dne uzavření této smlouvy a zbytek Podílu na nákladech zaplatí ve lhůtě uvedené v čl. IV odst. 4).

VI. OSTATNÍ UJEDNÁNÍ

1) Tato smlouva je uzavřena a nabývá účinnosti dnem, kdy Provozovatel (příjemce návrhu smlouvy) doručí včas PDS (navrhovatel) svůj souhlas s obsahem návrhu smlouvy vyjádřený tím, že Provozovatel připojí na návrh smlouvy svůj podpis. Provozovatel přijme návrh smlouvy včas, jestliže doručí svůj souhlas PDS ve lhůtě 60 dnů ode dne, kdy mu byl návrh smlouvy doručen, jinak návrh smlouvy zaniká.

2) Tato smlouva zanikne

- a) jestliže Provozovatel nesplní povinnost podle čl. V. odst. 2) ani do jednoho měsíce ode dne uplynutí původní lhůty,
- b) jestliže Provozovatel nesplní Podmínky připojení ani v přiměřené dodatečné lhůtě, kterou mu PDS určil,
- c) oznámí-li Provozovatel písemně PDS, že na připojení odběrného zařízení netrvá,
- d) zánikem licence Provozovatele na distribuci elektřiny, nebo
- e) zrušením registrace údajů týkajících se LDS osobou určenou právním předpisem.

3) PDS je oprávněn od smlouvy odstoupit v případě, že

- a) prohlášení Provozovatele podle čl. VII. odst. 1) této smlouvy je nepravdivé; odstoupit PDS může až poté, co Provozovatel na výzvu PDS neuvedl právní stav do souladu s jeho prohlášením ani do šesti měsíců ode dne, kdy mu PDS výzvu doručil, nebo
- b) PDS přerušil dodávku elektřiny z důvodu, že Provozovatel porušuje povinnost podle čl. IV. odst. 1) písm. b), a tento stav trvá po dobu delší než 90 dnů.

4) Zanikne-li smlouva podle odst. 2) písm. a) nebo b), PDS bez zbytečného odkladu vrátí Provozovateli zaplacený Podíl na nákladech nebo jeho část. To platí obdobně, jestliže smlouva zanikne podle odst. 2) písm. c) až e) přede dnem připojení LDS za podmínek sjednaných touto smlouvou. Zanikne-li připojovací povinnost PDS podle odst. 2), je Provozovatel povinen nahradit PDS náklady, které PDS v souvislosti s předmětem této smlouvy oprávněně vynaložil. PDS vyúčtuje Provozovateli tyto náklady a vrátí Provozovateli zaplacený Podíl na nákladech nebo jeho část v případě, že náklady PDS nepřevyší, popř. nedosáhnou výše Provozovatelem uhrazeného Podílu na nákladech. Pro vrácení Podílu na nákladech je třeba, aby Provozovatel sdělil PDS aktuální údaje pro vrácení Podílu na nákladech na předepsaném formuláři PDS, s možností jeho stažení na webové adrese www.ceszdistribuce.cz.

VII. SPOLEČNÁ A ZÁVĚREČNÁ USTANOVENÍ

1) Provozovatel prohlašuje, že je oprávněn užívat LDS, jakož i nemovitost, na které je toto zařízení umístěno, na základě vlastnického nebo jiného, k tomu způsobilého práva, případně, že má souhlas vlastníka dotčené nemovitosti k uzavření této smlouvy.

2) Práva a povinnosti smluvních stran neupravené touto smlouvou se řídí PPDS a PP zveřejněnými na webové stránce PDS www.ceszdistribuce.cz. Provozovatel prohlašuje a svým podpisem této smlouvy potvrzuje, že se seznámil s obsahem těchto dokumentů a že jejich obsahu rozumí. PDS, v rámci respektování jemu příslušející povinnosti dbát rovného přístupu k zákazníkům, a v souladu s ustanovením § 1740 odst. 3 OZ, předem vylučuje možnost přijetí smluvního návrhu s dodatkem nebo odchylkou učiněnými Provozovatelem.

3) Provozovatel souhlasí s tím, aby mu PDS doručoval sdělení elektronickými prostředky na elektronickou adresu Provozovatele uvedenou v této smlouvě, a stejný souhlas dává PDS Provozovateli; souhlas Provozovatele se vztahuje i na zaslání jiných obchodních sdělení podle zákona č. 480/2004 Sb., zákon o některých službách informační společnosti, ve věci služeb PDS souvisejících s plněním smlouvy. Tím není dotčeno zákonné právo obou účastníků na vyjádření nesouhlasu se zasláním obchodních sdělení elektronickými prostředky.

4) Smluvní strany berou na vědomí, že na tuto smlouvu nedopadá povinnost uveřejnění v registru smluv ve smyslu zákona č. 340/2015 Sb., o zvláštních podmínkách účinnosti některých smluv, uveřejňování těchto smluv a o registru smluv (zákon o registru smluv), ve znění pozdějších předpisů. Smluvní strany se zavazují, že nezpřístupní obsah této smlouvy třetí osobě, bez předchozího písemného souhlasu druhé smluvní strany. To neplatí, jestliže zpřístupnění obsahu smlouvy (i) ukládá smluvní straně právní předpis či závazné rozhodnutí nebo opatření správního orgánu nebo soudu nebo (ii) umožňuje právní předpis v rámci poskytování důvěrných informací pro účely podnikatelské činnosti v rámci podnikatelského seskupení; povinnost PDS zachovávat pravidla informačního oddělení („unbundling“) podle energetického zákona nejsou tímto dotčena.

5) Osobní údaje subjektu údajů jsou zpracovávány v souladu s příslušnými aktuálně platnými a účinnými právními předpisy České republiky a Evropské unie. Bližší informace týkající se zpracování osobních údajů a právních předpisů, na jejichž základě je zpracování prováděno, jsou dostupné na stránkách www.cezdistribuce.cz/gdpr nebo je společnost ČEZ Distribuce, a. s., subjektu údajů na požádání poskytne.

6) Provozovatel a PDS berou na vědomí, že podle informace Ministerstva financí o uplatňování DPH v energetice Podíl na nákladech stanovený podle Vyhlášky o připojení není úhradou za zdanitelné plnění.

7) Dnem připojení LDS podle této smlouvy se nahrazují dřívější ujednání smluvních stran, případně jejich právních předchůdců, ohledně připojení LDS předávacím místě.

8) Změnit smlouvu nebo učinit úkon směřující k jejímu zániku lze pouze písemně. Provozovatel bere na vědomí a souhlasí s tím, že PDS může podpis na písemném projevu vůle nahradit mechanickým prostředkem (faksimile).

9) Pokud se kterékoli ujednání smlouvy stane nebo bude shledáno neplatným nebo právně nevymahatelným, nebude to mít vliv na platnost a právní vymahatelnost ostatních ustanovení smlouvy; smluvní strany se zavazují nahradit neplatné nebo právně nevymahatelné ustanovení novým, platným a právně vymahatelným ustanovením s obdobným právním a obchodním smyslem, a to do 30 dnů od výzvy kterékoli ze smluvních stran.

10) Smlouva je vyhotovena ve dvou (2) stejnopisech; po jejím podpisu každá strana obdrží jeden (1) stejnopis.

11) Smluvní strany prohlašují, že obsah smlouvy je výrazem jejich pravé a svobodné vůle.

Přílohy:

Příloha č. 1: Technické podmínky připojení č. 4121636576

Příloha č. 2: Jednoplánové schéma připojení LDS

ZA PROVOZOVATELE

Správa železnic, státní org

ZA PDS

ČEZ Distribuce, a. s.

ředitel Oblastního ředitelství

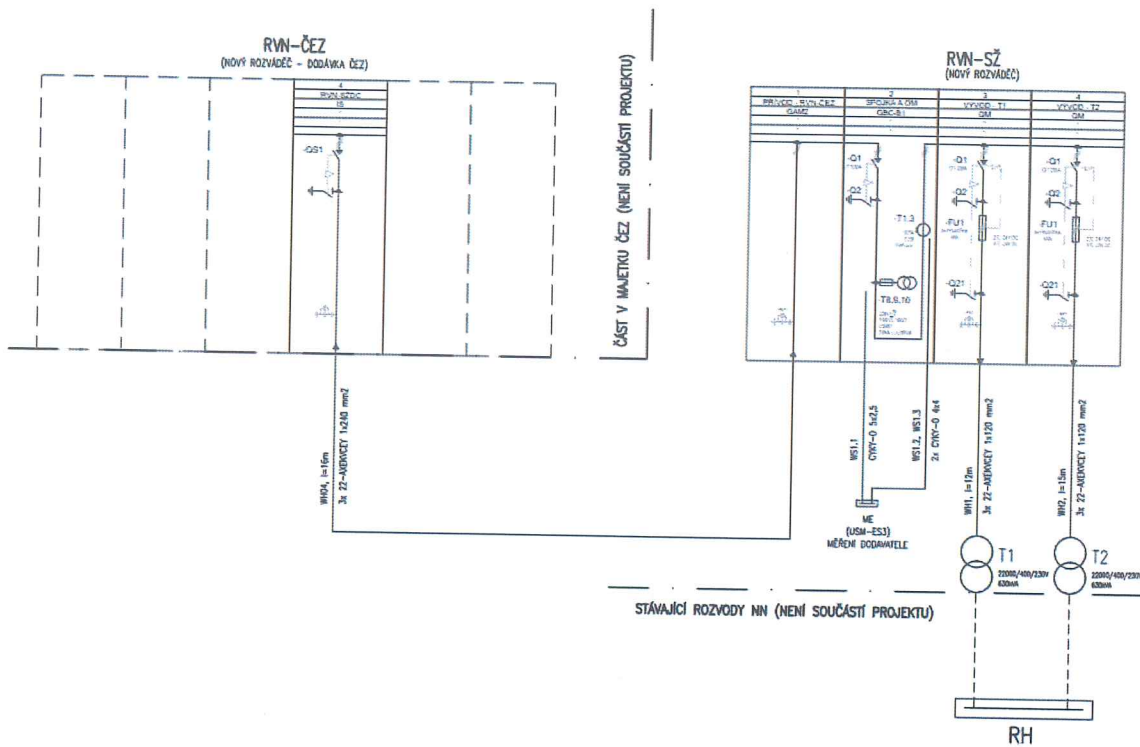
vedoucí odboru Obsluha zákazníků Business

Správa železnic,
státní organizace
Oblastní ředitelství Ústí
Železničářská 1386/31,
IČO: 70994234 DIČ: CZ
[003]

DATUM A MÍSTO

27. 4. 2020 v Plzni

DATUM A MÍSTO PODPIS



R4P100_RecType:Q RecExID:00008873988 ProcessID:CS-20200427T125:13:30:001 DocExID:000000004362059 BOID:001A4A1A0923 IEAA:28EA1E567B36472
BONM:ZISUCSPRN DocType:GZ05kw/D(16) SAP:ycelavrcb-SML-TPD ZakID:0010308219 DocID:001039057325 IA:425lp2267248499 VerX:194D73 QUICK str:1 list:1

Příloha č. 1 smlouvy 20_VN_1009429461

Technické podmínky připojení (TPP) k žádosti o připojení číslo: č. 4121636576

SPECIFIKACE ZAŘÍZENÍ – LDS

- umístění zařízení: Nákladní 83/31, 360 10 Karlovy Vary
- číslo místa spotřeby: 0000006012
- číslo odběrného místa: 0100922014
- EAN: - pro data spotřeby 859182400800616024

MÍSTO PŘIPOJENÍ

- místo připojení k distribuční soustavě – odběrné místo: Předávací stanice ev.č. KV_0365 Karlovy Vary - Horní nádraží.
- hranice vlastnictví: Zařízení PDS končí odpínačem VN (včetně) v distribučním rozvaděči VN v předávací stanici ev.č. KV_0365 Karlovy Vary - Horní nádraží.
- spínací prvek sloužící k odpojení odběrného zařízení od distribuční soustavy: Odpínač VN v distribučním rozvaděči VN v předávací stanici ev.č. KV_0365 Karlovy Vary - Horní nádraží.
- SJZ Stanice: KV_0365

TECHNICKÉ ÚDAJE ODBĚRNÉHO/PŘEDÁVACÍHO MÍSTA

- napěťová hladina: 22 kV (VN)
- rezervovaný příkon: 280,000 kW
- rezervovaný výkon výroby (max. výkon dodávky elektřiny do DS): 0,000 kW

PŘIPOJOVANÉ ELEKTRICKÉ SPOTŘEBIČE

| Spotřebič | Původní [kW] | Celkem požadovaný [kW] | Celkem povolený [kW] |
|-----------|--------------|------------------------|----------------------|
| | | | |

POVOLENÝ ROZSAH ÚČINÍKU (COS φ)

- spotřeba I. kv. odběr P, odběr Q (0,95 – 1)
IV. kv. odběr P, dodávka Q (není povolena)
- výroba II. kv. dodávka P, odběr Q (není povolen)
III. kv. dodávka P, dodávka Q (není povolena)

PODMÍNKY PŘIPOJENÍ

Pro připojení zařízení dle výše uvedené specifikace provede žadatel nutné úpravy na své náklady v rozsahu:

Technologie VN v majetku Provozovatele související s předávacím místem č. 6012, umístěná v předávací stanici ev.č. KV_0365 Karlovy Vary - Horní nádraží, bude v potřebném rozsahu upravena (nahrazena technologií 22 kV) a předávací místo č. 6012 bude přepojeno. Tyto úpravy zajistí Provozovatel na vlastní náklady.

Přípravu i realizaci výše uvedených úprav technologie VN v majetku Provozovatele je nutné koordinovat se stavbou PDS ev.č. IE-12-0007075 „K.Vary,UN/22,Rybáře,Železniční,kVN,TS“ (přeizolace na napěťovou hladinu 22 kV). Veškeré úpravy musí být provedeny tak, aby bylo zachováno připojení předávacího místa č. 6012 k zařízení distribuční soustavy.

Jakékoli zásahy do fakturačního (obchodního) měření předávacího místa č. 6012 musí být v dostatečném časovém předstihu před zahájením prací projednány s pracovníky PDS, oddělení Smluvní vztahy.

Fakturační (obchodní) měření předávacího místa č. 6012, musí být provedeno v souladu s Připojovacími podmínkami pro umístění měřících zařízení v odběrných a předacích místech napojených ze sítí VN, VVN a souvisejícími předpisy. Elektroměrová souprava bude umístěna měření musí být umístěn tak, aby byl volně přístupný oprávněným pracovníkům PDS.

Před splněním podmínek plynoucích z této smlouvy a technických podmínek připojení č. 4121636576 je nutné předložit prostřednictvím některého kontaktního místa PDS mimo jiné i dokumentaci skutečného provedení technologie VN (22 kV) v majetku Provozovatele (jednopolové schéma atd.).

ZPŮSOB A PŘIPOJENÍ MĚŘENÍ MNOŽSTVÍ ODEBRANÉ/VYROBENÉ ELEKTŘINY

- umístění měřícího zařízení: vně ts
- přístupnost měřícího zařízení: přístupné
- typ měření: A
- převod měřících transformátorů proudu: 10/5 A, třída přesnosti 0,5 S
- převod měřících transformátorů napětí: 22000/√3//100/√3 V
- vlastníkem měřících transformátorů proudu a měřících transformátorů napětí (jsou-li instalovány) je Zákazník
- odběr elektřiny bude měřen měřícím zařízením PDS

Fakturační měření bude provedeno jako měření typu A, na straně vyššího napětí transformátoru (primární měření). Měřící transformátory proudu budou osazeny s definovaným převodem, třídou přesnosti a jmenovitou zátěží max. 10VA, pokud nebude výpočtem prokázána vyšší hodnota. Převod a parametry měřících transformátorů napětí musí být v souladu s PPDS. Použitý typ měničů musí mít tzv. úřední vzor pro použití v ČR a musí být úředně ověřen státní zkušebnou (zákon č. 505/1990 Sb.). Elektroměrová souprava bude umístěna v samostatném rozvaděči nebo skříni měření - typové skříni USM nebo SM s výklopným panelem tak, aby byl zajištěn přístup pověřeným osobám PDS za účelem provádění kontroly, odečtu, údržby, výměny či odebrání měřícího zařízení. Před zkušební svorkovnicí schváleného typu bude umístěn pojistkový odpínač napětového obvodu. Pro dálkový odečet elektroměru bude přednostně využívána komunikace přes GSM. V případě nedostatečné úrovně nebo kvality signálu poskytne zákazník PDS na své náklady samostatnou analogovou telefonní linku PSTN. Pokud je u vícetarifní distribuční sazby požadováno blokování spotřebičů z elektroměru, pak odběratel nainstaluje do elektroměrového rozvaděče ovládací relé s parametry dle platných připojovacích podmínek nebo použije optočlenu. Propojení relé nebo optočlenu s elektroměrem provedou pracovníci ČEZ Distribuce, a.s. Měření musí být provedeno v souladu s příslušnými právními

předpisy, především s Vyhl. č. 82/2011 Sb., PPDS a Připojovacími podmínkami pro umístění měřicích zařízení v odběrných a předacích místech napojených ze sítě vn, wv v platném znění.

DALŠÍ PODMÍNKY PŘIPOJENÍ

Je-li předmětem žádosti o připojení LDS připojení výrobní, PDS nevyhodnocuje žádost o připojení z hlediska podmínek vzniku nároku na podporu výroby elektřiny podle zvláštních předpisů a k těmto podmínkám není povinen přihlížet.

Nově budované zařízení a elektrická instalace, a provedení a umístění měřicího zařízení odběrného místa musí být v souladu s platnými ČSN, s „Pravidly provozování distribuční soustavy“, „Připojovacími podmínkami PDS“, Podmínkami distribuce elektřiny. Tyto dokumenty jsou k dispozici na www.cezdistribuce.cz.

PŘEHLED DOKLADŮ NUTNÝCH PRO PŘIPOJENÍ NEBO UZAVŘENÍ SoP

- Uzavřená smlouva o připojení SoP (byla-li dříve uzavřena) nebo vyplněný formulář žádosti o její uzavření a doklad o uhrazení plateb ze smlouvy o připojení vyplývajících.
- Zpráva o výchozí revizi elektrického zařízení v OM/výrobní a případně dalšího elektrického zařízení nově uváděného do provozu, bez kterého nelze provést připojení k síti PDS.
- Protokol o provedení cejchu měřicích transformátorů proudu.
- Protokol o provedení cejchu měřicích transformátorů napětí.
- PDS odsouhlasená projektová dokumentace připojovaného elektrického zařízení aktualizovaná podle skutečného stavu.