

Pozemkový fond České republiky

Sídlo : Husinecká 1024/11a, 130 00 Praha 3,

Zastoupený Ing. Petrem Lopatou, vedoucím Územního pracoviště PF ČR v Karlových Varech.

IČ: 45797072

DIČ: CZ45797072

Zapsán v obchodním rejstříku vedeném Městským soudem v Praze, odd. A, vložka 6664

Bankovní spojení: GE Money Bank, a.s. Karlovy Vary, č.ú. 191904634/0600

(dále jen "fond")

- na straně jedné -

a

BOTEP PLUS spol. s r.o.

sídlo Valeč – Jeřeň 6, 364 53 Chyšce

IČ 64357571

DIČ 130-64357571

Zapsán v obchodním rejstříku vedeném Krajským soudem v Plzni, oddíl C, vložka 6797

osoba oprávněná jednat za právnickou osobu Čeněk Holý a Ing. Ladislav Broum, jednatele společnosti

(dále jen "nájemce")

- na straně druhé -

uzavírají tento **dodatek č. 13 k nájemní smlouvě č.249N05/29**

Čl. I

Smluvní strany uzavřely dne 1.8.2005 nájemní smlouvu č. 249N05/29 (dále jen "smlouva").

Čl. II

Tímto dodatkem doplňujeme převod uvedený v dodatku č.12 takto :

- Dne 29.1.2009 nabyla vlastnické právo k nemovitosti p.p.č.6/2 (parcela vznikla na základě geometrického plánu č.49-112/2008 oddělením z původní p.p.č.6) v k.ú.Nahořečice obec Valeč třetí osoba Jiří Pánek, Kaznějovská 46, 323 21 Plzeň na základě smlouvy č.4PR09/29.
- V souvislosti s převodem došlo dle výše uvedeného geometrického plánu k rozdělení p.p.č.5/1 v k.ú. Nahořečice na 5/1 a 5/5 s tím, že část původní p.p.č.5/1 o výměře 309 m² byla sloučena do p.p.č.6/2.

Čl. III

Smluvní strany se dohodly na tom, že s ohledem na skutečnosti uvedené v čl. II tohoto dodatku se nově stanovuje výše ročního nájemného na částku **79.089,-Kč** (slovy: sedmdesátdevěttisíc osmdesátdevět korun českých).

K 1.10.2009 je nájemce povinen zaplatit částku 61.115,-Kč

(slovy: šedesátjeden tisíc šestnáct korun českých).

Tato částka se skládá z ročního nájemného u pozemků, které nebyly předmětem převodu (přechodu), a z alikvotních částí ročního nájemného u pozemků, které byly předmětem převodu (přechodu). Alikvotní části jsou vypočítány za období od předchozího data splatnosti do rozhodných dat.

Roční nájemné u pozemků, které nebyly předmětem převodu (přechodu): 79.089,-Kč
(slovy: sedmdesátdevěttisíc osmdesátdevět korun českých).

Alikvotní části ročního nájemného u pozemků, které byly předmětem převodu: 39.-Kč
(slovy: třicetdevět korun českých).

Neoprávněně inkasované nájemné dle dodatku č.11 : 18.013.-Kč
(slovy: osmnácttisíctřináct korun českých).

Čl. IV

Tento dodatek nabývá platnosti a účinnosti dnem podpisu oběma smluvními stranami.

Čl. V

Tento dodatek je vyhotoven ve třech stejnopisech, z nichž každý má platnost originálu. 1 stejnopis přebírá nájemce a ostatní jsou určeny pro pronajímatele.

Čl. VI

Smluvní strany po přečtení tohoto dodatku prohlašují, že s jeho obsahem souhlasí a že je shodným projevem jejich vážné a svobodné vůle, a na důkaz toho připojují své podpisy.

V Karlových Varech dne 21.4.2009.

.....
Pozemkový fond České republiky
vedoucí územního pracoviště Karlovy Vary
Ing. Petr Lopata

pronajímatel

.....
BOTEK PLUS spol s .r.o.
jednatel společnosti
Ing. Ladislav Broum

nájemce

Za správnost: Gabriela Dolejšá

.....

VÝKAZ DOSAVADNÍHO A NOVÉHO STAVU ÚDAJŮ KATASTRU NEMOVITOSTÍ

Dosavadní stav			Nový stav											
Výměra parcely		Druh pozemku	Označení pozemku	Výměra parcely		Druh pozemku	Typ stavby	Způsob určení výměry	Porovnání se stavem evidence právních vztahů					
ha	m ²	Způsob využití	parc. číslem	ha	m ²	Způsob využití	Způsob využití	Způsob využití	Díl přechází z pozemku označeného v katastru nemovitostí	dřívější poz. evidenci	Číslo listu vlastnictví	Výměra dílu		Označení dílu
ha	m ²			ha	m ²							ha	m ²	
1	37,56	ovoc. sad	5/1	29	55	ovoc. sad		0	5/1		10002	29	55	
			5/5	4	92	zahrađa		0	5/1		10002	4	92	
1	58,08	orná půda	6/1	1	49,00	orná půda		0	6		10002	1	49,00	
			6/2	12	17	orná půda		0	5/1		10002	3	09	a
									6		10002	9	08	b
1	95,64			1	95,64							12	17	

Výkaz údajů o bonitovaných půdně ekologických jednotkách (BPEJ) k parcelám nového stavu

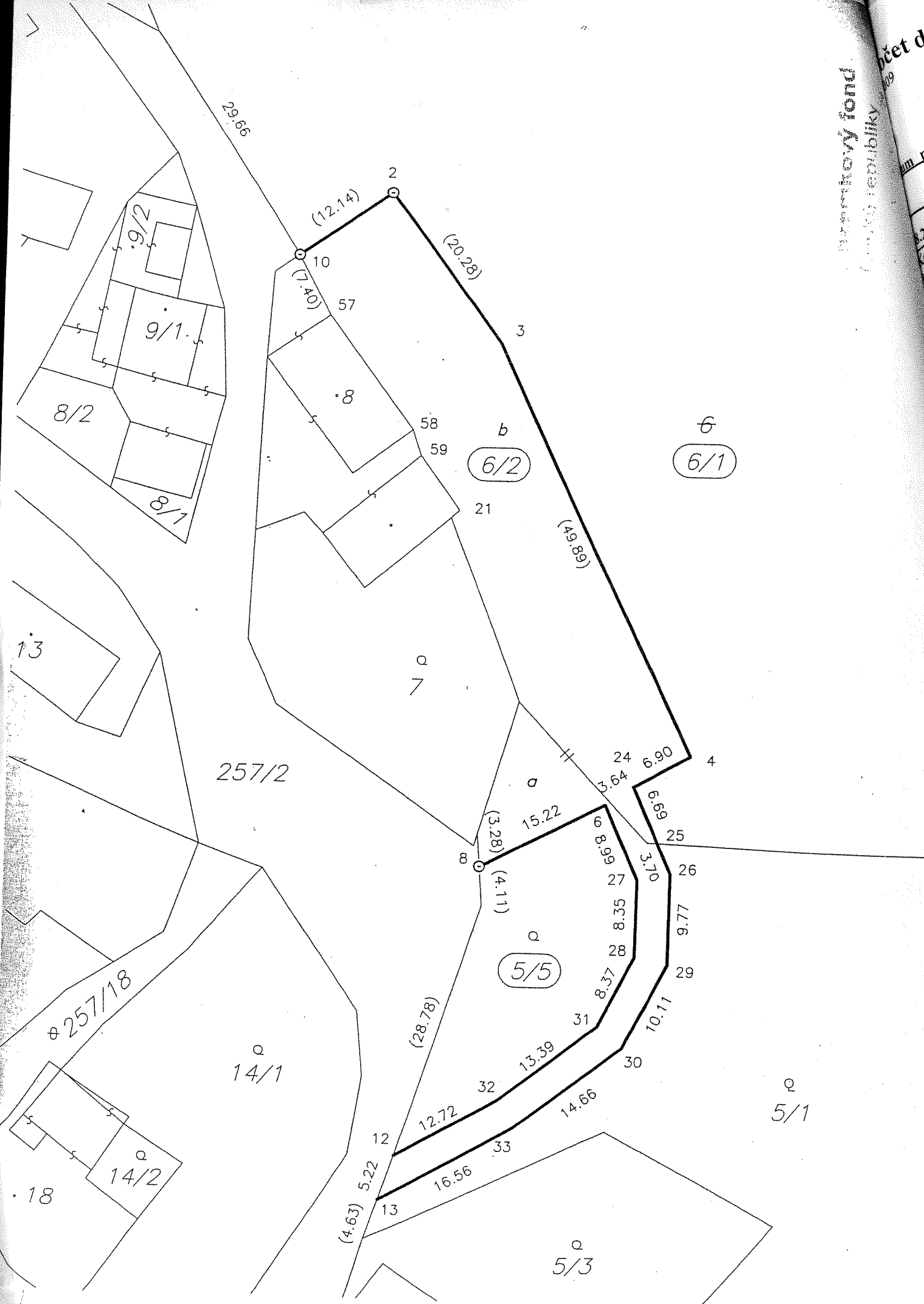
Parcelní číslo podle		Kód BPEJ	Výměra		BPEJ na dílu parcely	Parcelní číslo podle		Kód BPEJ	Výměra		BPEJ na dílu parcely
katastru nemovitostí	zjednodušené evidence		ha	m ²		katastru nemovitostí	zjednodušené evidence		ha	m ²	
5/1		44168	29	55	5/1	6/2		44168	3	09	a
5/5		44168	4	92	5/1			42841	9	08	b
6/1		42841	1	49,00	6				12	17	

Seznam souřadnic (S-JTSK)				Seznam souřadnic (S-JTSK)			
Číslo bodu	Y	X	Poznámka	Číslo bodu	Y	X	Poznámka
122000490002	822838.17	1024417.89	PLAST. MEZNÍK	122000490026	822806.19	1024492.04	ŽELEZNÝ TRN
122000490003	822826.06	1024434.16	SLOUPEK	122000490027	822809.69	1024492.74	ŽELEZNÝ TRN
122000490004	822804.38	1024479.09	SLOUPEK	122000490028	822809.79	1024501.09	ŽELEZNÝ TRN
122000490006	822813.39	1024484.55	SLOUPEK	122000490029	822806.25	1024501.85	ŽELEZNÝ TRN
122000490008	822826.86	1024491.58	PLAST. MEZNÍK	122000490030	822810.84	1024510.85	ŽELEZNÝ TRN
122000490010	822848.03	1024424.97	PLAST. MEZNÍK	122000490031	822813.60	1024508.56	ŽELEZNÝ TRN
112000490012	822835.19	1024523.11	ŽELEZNÝ TRN	122000490032	822824.16	1024516.79	ŽELEZNÝ TRN
122000490013	822836.77	1024528.10	ŽELEZNÝ TRN	122000490033	822822.41	1024519.82	ŽELEZNÝ TRN
122000490021	822829.95	1024452.57	ROH ZDI	122000490057	822844.57	1024431.51	ROH DOMU
122000490024	822810.36	1024482.54	SLOUPEK	122000490058	822835.35	1024443.82	ROH DOMU
122000490025	822807.68	1024488.65	ŽELEZNÝ TRN	122000490059	822834.37	1024446.63	ROH ZDI

U parcel 5/1 a 6 překročeny mezní odchylky ve výměrách v dosavadním stavu. Chyby ponechány ve zbytkových parcelách 5/1 a 6/1. Dán návrh na opravu chybných výměr.

Dělit nebo scelovat pozemky lze jen na základě územního rozhodnutí, pokud podmínky pro ně nejsou stanoveny jiným rozhodnutím nebo opatřením.

<h2>GEOMETRICKÝ PLÁN</h2> <p>pro rozdělení pozemku</p> <p>Vyhotovil: MÄRZ & BUCHTA-geodetické služby Stará Kvsibelská 45 360 01 Karlovy Vary</p> <p>Číslo plánu: 49-112/2008</p> <p>Okres: Karlovy Vary</p> <p>Obec: Valeč</p> <p>Katastrální území: Naholečice</p> <p>Mapový list: IX-15-04</p> <p>Kód způsobu určení výměry je určen podle §77 odst. 2 vyhlášky č. 26/2007 Sb.</p> <p>Dosavad v terénu předešl</p>	Náležitosti a přesnosti odpovídá právním předpisům.	Katastrální úřad, katastrální pracoviště souhlasí s očíslováním parcel.	
	Geometrický plán ověřil úředně oprávněný zeměměřický inženýr:	Souhlas katastrálního úřadu, katastrálního pracoviště potvrďil:	
	Ing. Josef MÄRZ	Jana Hušková	
	Dne 25.8.2008	Číslo 112/2008	Dne 16.8.2008
	Úředně oprávněný zeměměřický inženýr odpovídá za odbornou úroveň geometrického plánu, za dosažení předepsané přesnosti a za správnost a úplnost náležitostí podle právních předpisů.	Jeden vprvopis geometrického plánu a předepsané přílohy jsou uloženy u katastrálního úřadu, katastrálního pracoviště.	



Ústřední fond
 České republiky
 1999
 m. p. r.
 20
 8

1. dodatku pro nájemní smlouvu

<u>Průběh</u>	<u>NazevKU</u>	<u>Kmen</u>	<u>L</u>	<u>Skupina</u>	<u>Výměra</u>	<u>DatumVydání</u>	<u>Počet dní</u>	<u>částka</u>
1								
1.8.2005	Kostrčany	100	0	2	355	3.10.2008	2	0,08 Kč
1.8.2005	Kostrčany	102	0	2	378	3.10.2008	2	0,09 Kč
1.8.2005	Kostrčany	103	0	2	308	3.10.2008	2	0,07 Kč
1.8.2005	Kostrčany	166	0	2	396	3.10.2008	2	0,09 Kč
1.8.2005	Nahořečice	6	2	2	1 217	29.1.2009	120	18,88 Kč
1.8.2005	Nahořečice	79	0	2	3 547	6.11.2008	36	16,51 Kč
1.8.2005	Valeč v Čechách	174	0	2	234	6.1.2009	97	1,60 Kč
					6 435,00			37,33 Kč
1.8.2008	Nahořečice	104	2	2	262	6.11.2008	36	1,22 Kč
					262,00			1,22 Kč
					6 697,00			38,55 Kč

2

1.8.2005	Jeřeň	19	0	2	1 122		365	0,00 Kč
1.8.2005	Jeřeň	24	2	2	27		365	1,03 Kč
1.8.2005	Jeřeň	26	2	2	30		365	1,15 Kč
1.8.2005	Jeřeň	50	0	2	4 087		365	157,34 Kč
1.8.2005	Jeřeň	88	1	2	13 097		365	504,23 Kč
1.8.2005	Jeřeň	88	3	2	8 560		365	329,56 Kč
1.8.2005	Jeřeň	172	1	2	60 979		365	2 347,69 Kč
1.8.2005	Jeřeň	172	7	2	12 601		365	485,13 Kč
1.8.2005	Jeřeň	172	9	2	881		365	33,91 Kč
1.8.2005	Jeřeň	173	1	2	5 377		365	207,01 Kč
1.8.2005	Jeřeň	173	7	2	1 224		365	47,12 Kč
1.8.2005	Jeřeň	173	10	2	157		365	6,04 Kč
1.8.2005	Jeřeň	195	1	2	19 896		365	765,99 Kč
1.8.2005	Jeřeň	197	0	2	3 992		365	153,69 Kč
1.8.2005	Jeřeň	206	0	2	9 010		365	346,88 Kč
1.8.2005	Jeřeň	207	0	2	162		365	6,23 Kč
1.8.2005	Jeřeň	209	0	2	702		365	27,02 Kč
1.8.2005	Jeřeň	248	2	2	8 092		365	311,54 Kč
1.8.2005	Jeřeň	248	3	2	2 998		365	115,42 Kč
1.8.2005	Jeřeň	251	1	2	3 584		365	137,98 Kč
1.8.2005	Jeřeň	253	0	2	791		365	30,45 Kč
1.8.2005	Jeřeň	259	0	2	13 542		365	521,36 Kč
1.8.2005	Jeřeň	276	0	2	4 046		365	0,00 Kč
1.8.2005	Jeřeň	318	0	2	5 251		365	202,16 Kč
1.8.2005	Jeřeň	327	0	2	288		365	11,08 Kč
1.8.2005	Jeřeň	330	3	2	738		365	28,41 Kč
1.8.2005	Jeřeň	340	0	2	432		365	16,63 Kč
1.8.2005	Jeřeň	354	0	2	9 081		365	349,61 Kč
1.8.2005	Jeřeň	355	0	2	414		365	15,93 Kč
1.8.2005	Jeřeň	356	0	2	306		365	11,78 Kč
1.8.2005	Jeřeň	360	0	2	126		365	4,85 Kč

Výpočet dodatku pro nájemní smlouvu

21.4.2009

<u>Datum přidání</u>	<u>NazevKU</u>	<u>Kmen</u>	<u>l</u>	<u>Skupina</u>	<u>Výměra</u>	<u>DatumVydání</u>	<u>Počet dní</u>	<u>částka</u>	<u>příd</u>
2									
1.8.2005									
1.8.2005	Jeřeň	364	0	2	28 863		365	1 111,22 Kč	
1.8.2005	Jeřeň	368	0	2	899		365	34,61 Kč	
1.8.2005	Jeřeň	369	0	2	953		365	36,69 Kč	
1.8.2005	Jeřeň	390	0	2	13 667		365	526,17 Kč	
1.8.2005	Jeřeň	391	0	2	288		365	11,08 Kč	
1.8.2005	Jeřeň	406	2	2	126		365	0,00 Kč	
1.8.2005	Jeřeň	424	0	2	68		365	2,61 Kč	
1.8.2005	Jeřeň	428	0	2	442		365	17,01 Kč	
1.8.2005	Jeřeň	432	0	2	2 675		365	102,98 Kč	
1.8.2005	Jeřeň	437	1	2	14 676		365	0,00 Kč	
1.8.2005	Jeřeň	438	0	2	270		365	0,00 Kč	
1.8.2005	Jeřeň	440	0	2	216		365	0,00 Kč	
1.8.2005	Jeřeň	453	1	2	8 551		365	329,21 Kč	
1.8.2005	Jeřeň	454	0	2	719		365	27,68 Kč	
1.8.2005	Jeřeň	456	0	2	4 029		365	0,00 Kč	
1.8.2005	Jeřeň	460	0	2	3 592		365	0,00 Kč	
1.8.2005	Jeřeň	462	2	2	6 517		365	250,90 Kč	
1.8.2005	Jeřeň	464	0	2	19 179		365	0,00 Kč	
1.8.2005	Jeřeň	465	0	2	611		365	0,00 Kč	
1.8.2005	Jeřeň	466	0	2	1 150		365	0,00 Kč	
1.8.2005	Jeřeň	468	0	2	539		365	0,00 Kč	
1.8.2005	Jeřeň	468	2	2	123		365	4,73 Kč	
1.8.2005	Jeřeň	469	1	2	13 165		365	0,00 Kč	
1.8.2005	Jeřeň	470	0	2	18 000		365	0,00 Kč	
1.8.2005	Jeřeň	470	2	2	9 899		365	381,11 Kč	
1.8.2005	Jeřeň	473	0	2	5 158		365	198,58 Kč	
1.8.2005	Jeřeň	478	0	2	37 874		365	0,00 Kč	
1.8.2005	Jeřeň	481	0	2	701		365	26,98 Kč	
1.8.2005	Jeřeň	485	0	2	1 079		365	41,54 Kč	
1.8.2005	Jeřeň	492	1	2	14 809		365	570,14 Kč	
1.8.2005	Jeřeň	493	0	2	3 111		365	119,77 Kč	
1.8.2005	Jeřeň	495	2	2	4 112		365	158,31 Kč	
1.8.2005	Jeřeň	501	0	2	1 128		365	43,42 Kč	
1.8.2005	Jeřeň	502	1	2	61 653		365	2 373,64 Kč	
1.8.2005	Jeřeň	502	2	2	197		365	7,58 Kč	
1.8.2005	Jeřeň	505	0	2	6 420		365	247,17 Kč	
1.8.2005	Jeřeň	511	0	2	925		365	35,61 Kč	
1.8.2005	Jeřeň	569	0	2	7 352		365	283,05 Kč	
1.8.2005	Jeřeň	571	0	2	110 453		365	4 252,44 Kč	
1.8.2005	Jeřeň	573	0	2	44 474		365	1 712,24 Kč	
1.8.2005	Jeřeň	577	0	2	2 266		365	87,24 Kč	
1.8.2005	Jeřeň	580	0	2	306		365	11,78 Kč	
1.8.2005	Jeřeň	582	0	2	989		365	38,07 Kč	
1.8.2005	Jeřeň	585	1	2	40 239		365	1 549,20 Kč	
1.8.2005	Jeřeň	587	0	2	2 635		365	101,44 Kč	
1.8.2005	Jeřeň	589	0	2	118 843		365	4 575,45 Kč	
1.8.2005	Jeřeň	597	0	2	1 834		365	70,60 Kč	
1.8.2005	Jeřeň	598	1	2	119 860		365	4 614,61 Kč	
1.8.2005	Jeřeň	605	0	2	3 327		365	128,08 Kč	
1.8.2005	Jeřeň	607	1	2	755		365	29,06 Kč	
1.8.2005	Jeřeň	609	0	2	1 460		365	56,21 Kč	
1.8.2005	Jeřeň	612	0	2	414		365	15,93 Kč	
1.8.2005	Jeřeň	620	4	2	9 837		365	378,72 Kč	
1.8.2005	Jeřeň	621	0	2	915		365	35,22 Kč	
1.8.2005	Jeřeň	626	0	2	140		365	5,39 Kč	
1.8.2005	Jeřeň	629	1	2	27 492		365	1 058,44 Kč	

Příloha dodatku pro nájemní smlouvu

<u>Částka</u>	<u>Průběh přidání</u>	<u>NazevKU</u>	<u>Kmen</u>	<u>L</u>	<u>Skupina</u>	<u>Výměra</u>	<u>DatumVydání</u>	<u>Počet dní</u>	<u>částka</u>
2									
1.8.2005	Jeřeň	629	2	2	2	11 553		365	444,79 Kč
1.8.2005	Jeřeň	630	1	2	2	5 468		365	210,51 Kč
1.8.2005	Jeřeň	635	0	2	2	1 503		365	57,86 Kč
1.8.2005	Jeřeň	638	0	2	2	7 959		365	306,42 Kč
1.8.2005	Jeřeň	641	1	2	2	165 037		365	6 353,92 Kč
1.8.2005	Jeřeň	641	2	2	2	8 199		365	315,66 Kč
1.8.2005	Jeřeň	641	3	2	2	1 241		365	47,77 Kč
1.8.2005	Jeřeň	645	1	2	2	10 031		365	386,19 Kč
1.8.2005	Jeřeň	645	2	2	2	3 806		365	146,53 Kč
1.8.2005	Jeřeň	646	0	2	2	5 038		365	193,96 Kč
1.8.2005	Jeřeň	647	0	2	2	3 363		365	129,47 Kč
1.8.2005	Jeřeň	648	1	2	2	3 921		365	150,95 Kč
1.8.2005	Jeřeň	653	1	2	2	9 033		365	347,77 Kč
1.8.2005	Jeřeň	653	2	2	2	943		365	36,30 Kč
1.8.2005	Jeřeň	654	0	2	2	7 281		365	280,31 Kč
1.8.2005	Jeřeň	655	1	2	2	1 697		365	65,33 Kč
1.8.2005	Jeřeň	655	2	2	2	11 430		365	440,05 Kč
1.8.2005	Jeřeň	663	0	2	2	504		365	19,40 Kč
1.8.2005	Jeřeň	664	1	2	2	36 053		365	1 388,04 Kč
1.8.2005	Jeřeň	665	0	2	2	2 715		365	104,52 Kč
1.8.2005	Jeřeň	667	0	2	2	51 313		365	1 975,55 Kč
1.8.2005	Jeřeň	669	0	2	2	917		365	35,30 Kč
1.8.2005	Jeřeň	671	0	2	2	162		365	6,23 Kč
1.8.2005	Jeřeň	672	0	2	2	270		365	10,39 Kč
1.8.2005	Jeřeň	678	1	2	2	53 069		365	2 043,15 Kč
1.8.2005	Jeřeň	679	1	2	2	1 223		365	47,08 Kč
1.8.2005	Jeřeň	681	0	2	2	342		365	13,16 Kč
1.8.2005	Jeřeň	684	1	2	2	31 685		365	1 219,87 Kč
1.8.2005	Jeřeň	684	2	2	2	7 824		365	301,22 Kč
1.8.2005	Jeřeň	686	0	2	2	1 511		365	58,17 Kč
1.8.2005	Jeřeň	687	0	2	2	11 668		365	449,21 Kč
1.8.2005	Jeřeň	688	0	2	2	6 995		365	269,30 Kč
1.8.2005	Jeřeň	701	0	2	2	60 524		365	2 330,17 Kč
1.8.2005	Jeřeň	707	0	2	2	1 888		365	72,68 Kč
1.8.2005	Jeřeň	708	0	2	2	3 435		365	132,24 Kč
1.8.2005	Jeřeň	714	0	2	2	59 821		365	2 303,10 Kč
1.8.2005	Jeřeň	719	0	2	2	342		365	13,16 Kč
1.8.2005	Jeřeň	783	1	2	2	355		365	13,66 Kč
1.8.2005	Jeřeň	783	2	2	2	9		365	0,34 Kč
	Kostrčany								
1.8.2005	Kostrčany	10	0	2	2	1 550		365	65,72 Kč
1.8.2005	Kostrčany	35	0	2	2	1 148		365	48,67 Kč
1.8.2005	Kostrčany	159	2	2	2	6 374		365	270,25 Kč
1.8.2005	Kostrčany	160	8	2	2	2 654		365	112,52 Kč
1.8.2005	Kostrčany	160	12	2	2	2 510		365	106,42 Kč
1.8.2005	Kostrčany	163	0	2	2	129		365	5,46 Kč
1.8.2005	Kostrčany	170	1	2	2	8 274		365	350,81 Kč
1.8.2005	Kostrčany	173	0	2	2	11 562		365	490,22 Kč
1.8.2005	Kostrčany	175	0	2	2	306		365	12,97 Kč
1.8.2005	Kostrčany	177	1	2	2	69 327		365	2 939,46 Kč
1.8.2005	Kostrčany	177	6	2	2	3 412		365	144,66 Kč
1.8.2005	Kostrčany	177	8	2	2	490		365	20,77 Kč
1.8.2005	Kostrčany	177	9	2	2	684		365	29,00 Kč
1.8.2005	Kostrčany	206	1	2	2	24 719		365	1 048,08 Kč
1.8.2005	Kostrčany	207	0	2	2	1 058		365	44,85 Kč
1.8.2005	Kostrčany	348	1	2	2	29 963		365	1 270,43 Kč

Výpočet dodatku pro nájemní smlouvu

21.4.2009

<u>Datum přidání</u>	<u>NazevKU</u>	<u>Kmen</u>	<u>/</u>	<u>Skupina</u>	<u>Výměra</u>	<u>DatumVydání</u>	<u>Počet dní</u>	<u>částka</u>
2								
1.8.2005								
1.8.2005	Kostrčany	353	0	2	4 813		365	204,07 Kč
1.8.2005	Kostrčany	414	0	2	3 129		365	132,66 Kč
1.8.2005	Kostrčany	417	0	2	4 010		365	170,02 Kč
1.8.2005	Kostrčany	418	0	2	791		365	33,53 Kč
Nahořečice								
1.8.2005	Nahořečice	5	1	2	2 955		365	139,47 Kč
1.8.2005	Nahořečice	5	1	2	3 756		365	0,00 Kč
1.8.2005	Nahořečice	5	2	2	3 236		365	152,73 Kč
1.8.2005	Nahořečice	5	4	2	3 657		365	172,61 Kč
1.8.2005	Nahořečice	5	5	2	492		365	23,22 Kč
1.8.2005	Nahořečice	6	0	2	15 808		365	0,00 Kč
1.8.2005	Nahořečice	6	1	2	14 900		365	703,28 Kč
1.8.2005	Nahořečice	64	1	2	5 593		365	263,98 Kč
1.8.2005	Nahořečice	66	0	2	5 881		365	277,58 Kč
1.8.2005	Nahořečice	69	0	2	827		365	39,03 Kč
1.8.2005	Nahořečice	72	0	2	1 618		365	76,36 Kč
1.8.2005	Nahořečice	73	0	2	575		365	27,14 Kč
1.8.2005	Nahořečice	74	0	2	140 339		365	0,00 Kč
1.8.2005	Nahořečice	74	1	2	126 693		365	5 979,90 Kč
1.8.2005	Nahořečice	75	0	2	5 233		365	246,99 Kč
1.8.2005	Nahořečice	88	0	2	27 615		365	1 303,42 Kč
1.8.2005	Nahořečice	102	0	2	16 150		365	0,00 Kč
Valeč v Čechách								
1.8.2005	Valeč v Čechách	170	3	2	268		365	6,91 Kč
1.8.2005	Valeč v Čechách	181	1	2	1 170		365	30,18 Kč
1.8.2005	Valeč v Čechách	183	0	2	624		365	16,09 Kč
1.8.2005	Valeč v Čechách	214	0	2	597		365	15,40 Kč
1.8.2005	Valeč v Čechách	229	1	2	212		365	5,46 Kč
1.8.2005	Valeč v Čechách	280	0	2	162		365	0,00 Kč
1.8.2005	Valeč v Čechách	282	0	2	522		365	0,00 Kč
1.8.2005	Valeč v Čechách	283	0	2	270		365	0,00 Kč
1.8.2005	Valeč v Čechách	349	0	2	216		365	0,00 Kč
1.8.2005	Valeč v Čechách	352	0	2	378		365	9,75 Kč
1.8.2005	Valeč v Čechách	391	0	2	306		365	7,89 Kč
1.8.2005	Valeč v Čechách	392	2	2	568		365	14,65 Kč
1.8.2005	Valeč v Čechách	394	2	2	187		365	0,00 Kč
1.8.2005	Valeč v Čechách	402	0	2	252		365	0,00 Kč
1.8.2005	Valeč v Čechách	406	0	2	11 243		365	0,00 Kč
1.8.2005	Valeč v Čechách	434	0	2	252		365	6,50 Kč
1.8.2005	Valeč v Čechách	473	1	2	647		365	16,69 Kč
1.8.2005	Valeč v Čechách	478	0	2	630		365	16,25 Kč
1.8.2005	Valeč v Čechách	485	1	2	338		365	8,72 Kč
1.8.2005	Valeč v Čechách	559	0	2	5 211		365	0,00 Kč
1.8.2005	Valeč v Čechách	559	2	2	167		365	4,30 Kč
1.8.2005	Valeč v Čechách	578	4	2	670		365	17,28 Kč
1.8.2005	Valeč v Čechách	599	2	2	1 230		365	31,73 Kč
1.8.2005	Valeč v Čechách	655	8	2	4 941		365	127,47 Kč
1.8.2005	Valeč v Čechách	669	2	2	426		365	10,99 Kč
1.8.2005	Valeč v Čechách	680	3	2	297		365	7,66 Kč
1.8.2005	Valeč v Čechách	680	4	2	321		365	8,28 Kč
1.8.2005	Valeč v Čechách	719	3	2	270		365	6,96 Kč
1.8.2005	Valeč v Čechách	932	2	2	14		365	0,36 Kč
1.8.2005	Valeč v Čechách	938	0	2	1 349		365	34,80 Kč
1.8.2005	Valeč v Čechách	1 042	0	2	899		365	23,19 Kč
1.8.2005	Valeč v Čechách	1 047	0	2	378		365	9,75 Kč
1.8.2005	Valeč v Čechách	1 050	0	2	2 158		365	55,67 Kč

dodatku pro nájemní smlouvu

<u>Nájemní</u>	<u>NazevKU</u>	<u>Kmen</u>	<u>l</u>	<u>Skupina</u>	<u>Výměra</u>	<u>DatumVydání</u>	<u>Počet dní</u>	<u>částka</u>
1.8.2005	Valeč v Čechách	1 051	0	2	3 147		365	81,19 Kč
1.8.2005	Valeč v Čechách	1 052	2	2	101		365	2,60 Kč
1.8.2005	Valeč v Čechách	1 053	0	2	342		365	8,82 Kč
1.8.2005	Valeč v Čechách	1 055	0	2	539		365	13,90 Kč
1.8.2005	Valeč v Čechách	1 056	2	2	538		365	13,88 Kč
1.8.2005	Valeč v Čechách	1 075	0	2	647		365	16,69 Kč
1.8.2005	Valeč v Čechách	1 078	0	2	2 644		365	68,21 Kč
1.8.2005	Valeč v Čechách	1 080	0	2	845		365	21,80 Kč
1.8.2005	Valeč v Čechách	1 082	0	2	504		365	13,00 Kč
1.8.2005	Valeč v Čechách	1 083	1	2	589		365	15,19 Kč
1.8.2005	Valeč v Čechách	1 102	2	2	611		365	15,76 Kč
1.8.2005	Valeč v Čechách	1 110	1	2	187		365	4,82 Kč
1.8.2005	Valeč v Čechách	1 110	2	2	72		365	1,85 Kč
1.8.2005	Valeč v Čechách	1 125	2	2	161		365	4,15 Kč
1.8.2005	Valeč v Čechách	1 142	0	2	293		365	7,55 Kč
1.8.2005	Valeč v Čechách	1 198	1	2	167		365	4,30 Kč
1.8.2005	Valeč v Čechách	1 198	2	2	119		365	3,07 Kč
1.8.2005	Valeč v Čechách	1 200	0	2	786		365	20,27 Kč
1.8.2005	Valeč v Čechách	1 201	0	2	102		365	2,63 Kč
1.8.2005	Valeč v Čechách	1 203	0	2	234		365	6,03 Kč
1.8.2005	Valeč v Čechách	1 208	0	2	7 823		365	201,83 Kč
1.8.2005	Valeč v Čechách	1 227	0	2	741		365	19,11 Kč
1.8.2005	Valeč v Čechách	1 231	0	2	2 590		365	66,82 Kč
1.8.2005	Valeč v Čechách	1 243	1	2	26 172		365	675,23 Kč
1.8.2005	Valeč v Čechách	1 246	1	2	1 278		365	32,97 Kč
1.8.2005	Valeč v Čechách	1 252	0	2	9 118		365	235,24 Kč
1.8.2005	Valeč v Čechách	1 277	0	2	1 259		365	32,48 Kč
1.8.2005	Valeč v Čechách	1 278	5	2	956		365	24,66 Kč
1.8.2005					2 213 665,00			74 572,12 Kč

14.1.2008

Jeřeň								
14.1.2008	Jeřeň	634	0	2	4 647		365	178,90 Kč
14.1.2008	Jeřeň	734	0	2	144		365	5,54 Kč
14.1.2008	Jeřeň	736	0	2	1 406		365	54,13 Kč
14.1.2008	Jeřeň	737	0	2	889		365	34,22 Kč
14.1.2008	Jeřeň	738	4	2	4 654		365	179,17 Kč
14.1.2008	Jeřeň	739	0	2	809		365	31,14 Kč
14.1.2008	Jeřeň	740	0	2	234		365	9,00 Kč
14.1.2008	Jeřeň	741	0	2	3 309		365	127,39 Kč
14.1.2008	Jeřeň	743	0	2	414		365	15,93 Kč
14.1.2008	Jeřeň	744	0	2	144		365	5,54 Kč
14.1.2008	Jeřeň	747	0	2	4 855		365	186,91 Kč
14.1.2008	Jeřeň	748	0	2	3 445		365	132,63 Kč
14.1.2008	Jeřeň	749	0	2	1 466		365	56,44 Kč
14.1.2008	Jeřeň	759	0	2	3 525		365	135,71 Kč
14.1.2008	Jeřeň	761	0	2	2 088		365	80,38 Kč
14.1.2008	Jeřeň	762	0	2	216		365	8,31 Kč
14.1.2008	Jeřeň	763	0	2	1 682		365	64,75 Kč
14.1.2008	Jeřeň	765	0	2	1 726		365	66,45 Kč
14.1.2008	Jeřeň	766	0	2	3 553		365	136,79 Kč
14.1.2008	Jeřeň	767	1	2	450		365	17,32 Kč
14.1.2008	Jeřeň	768	0	2	252		365	9,70 Kč
14.1.2008	Jeřeň	769	0	2	270		365	10,39 Kč
14.1.2008	Jeřeň	771	0	2	3 453		365	132,94 Kč

Výpočet dodatku pro nájemní smlouvu

21.4.2009

<u>Datum přidání</u>	<u>NazevKU</u>	<u>Kmen</u>	<u>L</u>	<u>Skupina</u>	<u>Výměra</u>	<u>DatumVydání</u>	<u>Počet dní</u>	<u>částka</u>
14.1.2008								
14.1.2008	Jeřeň	773	0	2	2 805		365	107,99 Kč
14.1.2008					46 436,00			1 787,67 Kč
5.3.2008								
Jeřeň								
5.3.2008	Jeřeň	31	0	1	237		365	237,00 Kč
5.3.2008	Jeřeň	32	0	1	212		365	212,00 Kč
Kostrčany								
5.3.2008	Kostrčany	348	3	2	676		365	28,66 Kč
5.3.2008	Kostrčany	348	5	2	1 174		365	49,77 Kč
5.3.2008	Kostrčany	348	7	2	30		365	1,27 Kč
5.3.2008	Kostrčany	348	9	2	653		365	27,68 Kč
Nahořečice								
5.3.2008	Nahořečice	32	0	1	1 007		365	1 007,00 Kč
5.3.2008	Nahořečice	45	0	2	5 111		365	241,23 Kč
Valeč v Čechách								
5.3.2008	Valeč v Čechách	223	0	1	24		365	24,00 Kč
5.3.2008	Valeč v Čechách	1 112	1	2	1 432		365	36,94 Kč
5.3.2008	Valeč v Čechách	1 112	3	2	1 151		365	29,69 Kč
5.3.2008	Valeč v Čechách	1 156	2	2	42		365	1,08 Kč
5.3.2008	Valeč v Čechách	1 172	4	2	3 867		365	99,76 Kč
5.3.2008	Valeč v Čechách	1 216	0	2	90		365	2,32 Kč
5.3.2008	Valeč v Čechách	1 307	0	2	1 583		365	40,84 Kč
5.3.2008	Valeč v Čechách	1 315	0	2	629		365	16,22 Kč
5.3.2008	Valeč v Čechách	1 316	0	2	198		365	5,10 Kč
5.3.2008	Valeč v Čechách	1 317	0	2	414		365	10,68 Kč
5.3.2008	Valeč v Čechách	1 320	0	2	1 776		365	45,82 Kč
5.3.2008	Valeč v Čechách	1 323	1	2	1 079		365	27,83 Kč
5.3.2008	Valeč v Čechách	1 328	0	2	216		365	5,57 Kč
5.3.2008	Valeč v Čechách	1 329	0	2	152		365	3,92 Kč
5.3.2008	Valeč v Čechách	1 330	0	2	737		365	19,01 Kč
5.3.2008	Valeč v Čechách	1 331	0	2	611		365	15,76 Kč
5.3.2008	Valeč v Čechách	1 334	0	2	575		365	14,83 Kč
5.3.2008	Valeč v Čechách	1 335	0	2	198		365	5,10 Kč
5.3.2008	Valeč v Čechách	1 337	0	2	539		365	13,90 Kč
5.3.2008	Valeč v Čechách	1 343	0	2	1 079		365	27,83 Kč
5.3.2008	Valeč v Čechách	1 344	0	2	1 115		365	28,76 Kč
5.3.2008	Valeč v Čechách	1 348	0	2	414		365	10,68 Kč
5.3.2008	Valeč v Čechách	1 352	0	2	468		365	12,07 Kč
5.3.2008	Valeč v Čechách	1 353	0	2	1 906		365	49,17 Kč
5.3.2008	Valeč v Čechách	1 358	1	2	986		365	25,43 Kč
5.3.2008	Valeč v Čechách	1 358	3	2	3 595		365	92,75 Kč
5.3.2008	Valeč v Čechách	1 359	1	2	958		365	24,71 Kč
5.3.2008	Valeč v Čechách	1 359	2	2	425		365	10,96 Kč
5.3.2008	Valeč v Čechách	1 364	1	2	1 668		365	43,03 Kč
5.3.2008	Valeč v Čechách	1 366	1	2	1 798		365	46,38 Kč
5.3.2008	Valeč v Čechách	1 366	3	2	1 113		365	28,71 Kč
5.3.2008	Valeč v Čechách	1 379	1	2	291		365	7,50 Kč
5.3.2008	Valeč v Čechách	1 379	2	2	61		365	1,57 Kč
5.3.2008	Valeč v Čechách	1 382	0	2	1 133		365	29,23 Kč
5.3.2008	Valeč v Čechách	2 009	0	2	2 619		365	67,57 Kč
5.3.2008					44 042,00			2 729,33 Kč
					2 304 143,00			79 089,12 Kč

249N05/29

očet dodatku pro nájemní smlouvu

009

<u>Datum přidání</u>	<u>NazevKU</u>	<u>Kmen</u>	<u>Skupina</u>	<u>Výměra</u>	<u>DatumVydání</u>	<u>Počet dní</u>	<u>částka</u>
<u>CELKEM:</u>				<u>2 310 840,00</u>			<u>79 128,00 Kč</u>

katastr	parcela /	díl	parskup	kultura	LV	cena za ha	výměra	%	Nájem
---------	-----------	-----	---------	---------	----	------------	--------	---	-------

Kostrčany

	10 0	0	2	5	10 002	42 400,00 Kč	1550	1,00	65,72 Kč
	35 0	0	2	5	10 002	42 400,00 Kč	1148	1,00	48,67 Kč
	159 2	0	2	14	10 002	42 400,00 Kč	6374	1,00	270,25 Kč
	160 12	0	2	6	10 002	42 400,00 Kč	2510	1,00	106,42 Kč
	160 8	0	2	6	10 002	42 400,00 Kč	2654	1,00	112,52 Kč
	163 0	0	2	14	10 002	42 400,00 Kč	129	1,00	5,46 Kč
	170 1	0	2	6	10 002	42 400,00 Kč	8274	1,00	350,81 Kč
	173 0	0	2	6	10 002	42 400,00 Kč	11562	1,00	490,22 Kč
	175 0	0	2	7	10 002	42 400,00 Kč	306	1,00	12,97 Kč
	177 1	0	2	2	10 002	42 400,00 Kč	69327	1,00	2 939,46 Kč
	177 6	0	2	2	10 002	42 400,00 Kč	3412	1,00	144,66 Kč
	177 8	0	2	5	10 002	42 400,00 Kč	490	1,00	20,77 Kč
	177 9	0	2	5	10 002	42 400,00 Kč	684	1,00	29,00 Kč
	206 1	0	2	7	10 002	42 400,00 Kč	24719	1,00	1 048,08 Kč
	207 0	0	2	14	10 002	42 400,00 Kč	1058	1,00	44,85 Kč
	348 1	0	2	2	10 002	42 400,00 Kč	29963	1,00	1 270,43 Kč
	348 3	0	2	14	10 002	42 400,00 Kč	676	1,00	28,66 Kč
	348 5	0	2	14	10 002	42 400,00 Kč	1174	1,00	49,77 Kč
	348 7	0	2	14	10 002	42 400,00 Kč	30	1,00	1,27 Kč
	348 9	0	2	14	10 002	42 400,00 Kč	653	1,00	27,68 Kč
	353 0	0	2	7	10 002	42 400,00 Kč	4813	1,00	204,07 Kč
	414 0	0	2	7	10 002	42 400,00 Kč	3129	1,00	132,66 Kč
	417 0	0	2	7	10 002	42 400,00 Kč	4010	1,00	170,02 Kč
	418 0	0	2	14	10 002	42 400,00 Kč	791	1,00	33,53 Kč

760 808,64 Kč**179436****7 607,95 Kč**

Nahořečice

	5 1	0	2	6	10 002	47 200,00 Kč	2955	1,00	139,47 Kč
	5 2	0	2	7	10 002	47 200,00 Kč	3236	1,00	152,73 Kč
	5 4	0	2	14	10 002	47 200,00 Kč	3657	1,00	172,61 Kč
	5 5	0	2	5	10 002	47 200,00 Kč	492	1,00	23,22 Kč
GP č.49/112/2008	6 1	0	2	2	10 002	47 200,00 Kč	14900	1,00	703,28 Kč
	32 0	0	1	13	10 002	1 000 000,00 Kč	1007	1,00	1 007,00 Kč
	45 0	0	2	6	10 002	47 200,00 Kč	5111	1,00	241,23 Kč
	64 1	0	2	2	10 002	47 200,00 Kč	5593	1,00	263,98 Kč
	66 0	0	2	7	10 002	47 200,00 Kč	5881	1,00	277,58 Kč
	69 0	0	2	14	10 002	47 200,00 Kč	827	1,00	39,03 Kč
	72 0	0	2	14	10 002	47 200,00 Kč	1618	1,00	76,36 Kč
	73 0	0	2	14	10 002	47 200,00 Kč	575	1,00	27,14 Kč
	74 1	0	2	2	10 002	47 200,00 Kč	126693	1,00	5 979,90 Kč
	75 0	0	2	14	10 002	47 200,00 Kč	5233	1,00	246,99 Kč
	88 0	0	2	7	10 002	47 200,00 Kč	27615	1,00	1 303,42 Kč

1 065 401,92 Kč**205393****10 653,94 Kč**

Jeřeň

	24 2	0	2	5	10 002	38 500,00 Kč	27	1,00	1,03 Kč
	26 2	0	2	5	10 002	38 500,00 Kč	30	1,00	1,15 Kč
	31 0	0	1	13	10 002	1 000 000,00 Kč	237	1,00	237,00 Kč
	32 0	0	1	13	10 002	1 000 000,00 Kč	212	1,00	212,00 Kč
	50 0	0	2	6	10 002	38 500,00 Kč	4087	1,00	157,34 Kč
	88 1	0	2	7	10 002	38 500,00 Kč	13097	1,00	504,23 Kč
	88 3	0	2	7	10 002	38 500,00 Kč	8560	1,00	329,56 Kč
	172 1	0	2	2	10 002	38 500,00 Kč	60979	1,00	2 347,69 Kč
	172 7	0	2	2	10 002	38 500,00 Kč	12601	1,00	485,13 Kč

parcela /	díl	parskup	kultura	LV	cena za ha	výměra	%	Nájem
172 9	0	2	2	10 002	38 500,00 Kč	881	1,00	33,91 Kč
173 1	0	2	7	10 002	38 500,00 Kč	5377	1,00	207,01 Kč
173 10	0	2	7	10 002	38 500,00 Kč	157	1,00	6,04 Kč
173 7	0	2	7	10 002	38 500,00 Kč	1224	1,00	47,12 Kč
195 1	0	2	6	10 002	38 500,00 Kč	19896	1,00	765,99 Kč
197 0	0	2	6	10 002	38 500,00 Kč	3992	1,00	153,69 Kč
206 0	0	2	6	10 002	38 500,00 Kč	9010	1,00	346,88 Kč
207 0	0	2	14	10 002	38 500,00 Kč	162	1,00	6,23 Kč
209 0	0	2	14	10 002	38 500,00 Kč	702	1,00	27,02 Kč
248 2	0	2	7	10 002	38 500,00 Kč	8092	1,00	311,54 Kč
248 3	0	2	7	10 002	38 500,00 Kč	2998	1,00	115,42 Kč
251 1	0	2	6	10 002	38 500,00 Kč	3584	1,00	137,98 Kč
253 0	0	2	14	10 002	38 500,00 Kč	791	1,00	30,45 Kč
259 0	0	2	7	10 002	38 500,00 Kč	13542	1,00	521,36 Kč
318 0	0	2	7	10 002	38 500,00 Kč	5251	1,00	202,16 Kč
327 0	0	2	14	10 002	38 500,00 Kč	288	1,00	11,08 Kč
330 3	0	2	14	10 002	38 500,00 Kč	738	1,00	28,41 Kč
340 0	0	2	14	10 002	38 500,00 Kč	432	1,00	16,63 Kč
354 0	0	2	7	10 002	38 500,00 Kč	9081	1,00	349,61 Kč
355 0	0	2	14	10 002	38 500,00 Kč	414	1,00	15,93 Kč
356 0	0	2	7	10 002	38 500,00 Kč	306	1,00	11,78 Kč
360 0	0	2	14	10 002	38 500,00 Kč	126	1,00	4,85 Kč
364 0	0	2	7	10 002	38 500,00 Kč	28863	1,00	1 111,22 Kč
368 0	0	2	7	10 002	38 500,00 Kč	899	1,00	34,61 Kč
369 0	0	2	7	10 002	38 500,00 Kč	953	1,00	36,69 Kč
390 0	0	2	7	10 002	38 500,00 Kč	13667	1,00	526,17 Kč
391 0	0	2	14	10 002	38 500,00 Kč	288	1,00	11,08 Kč
424 0	0	2	14	10 002	38 500,00 Kč	68	1,00	2,61 Kč
428 0	0	2	14	10 002	38 500,00 Kč	442	1,00	17,01 Kč
432 0	0	2	14	10 002	38 500,00 Kč	2675	1,00	102,98 Kč
453 1	0	2	14	10 002	38 500,00 Kč	8551	1,00	329,21 Kč
454 0	0	2	14	10 002	38 500,00 Kč	719	1,00	27,68 Kč
462 2	0	2	7	10 002	38 500,00 Kč	6517	1,00	250,90 Kč
468 2	0	2	14	10 002	38 500,00 Kč	123	1,00	4,73 Kč
470 2	0	2	6	10 002	38 500,00 Kč	9899	1,00	381,11 Kč
473 0	0	2	6	10 002	38 500,00 Kč	5158	1,00	198,58 Kč
481 0	0	2	14	10 002	38 500,00 Kč	701	1,00	26,98 Kč
485 0	0	2	14	10 002	38 500,00 Kč	1079	1,00	41,54 Kč
492 1	0	2	7	10 002	38 500,00 Kč	14809	1,00	570,14 Kč
493 0	0	2	6	10 002	38 500,00 Kč	3111	1,00	119,77 Kč
495 2	0	2	7	10 002	38 500,00 Kč	4112	1,00	158,31 Kč
501 0	0	2	7	10 002	38 500,00 Kč	1128	1,00	43,42 Kč
502 1	0	2	2	10 002	38 500,00 Kč	61653	1,00	2 373,64 Kč
502 2	0	2	2	10 002	38 500,00 Kč	197	1,00	7,58 Kč
505 0	0	2	7	10 002	38 500,00 Kč	6420	1,00	247,17 Kč
511 0	0	2	5	10 002	38 500,00 Kč	925	1,00	35,61 Kč
569 0	0	2	14	10 002	38 500,00 Kč	7352	1,00	283,05 Kč
571 0	0	2	2	10 002	38 500,00 Kč	110453	1,00	4 252,44 Kč
573 0	0	2	6	10 002	38 500,00 Kč	44474	1,00	1 712,24 Kč
577 0	0	2	5	10 002	38 500,00 Kč	2266	1,00	87,24 Kč
580 0	0	2	14	10 002	38 500,00 Kč	306	1,00	11,78 Kč
582 0	0	2	14	10 002	38 500,00 Kč	989	1,00	38,07 Kč
585 1	0	2	7	10 002	38 500,00 Kč	40239	1,00	1 549,20 Kč
587 0	0	2	14	10 002	38 500,00 Kč	2635	1,00	101,44 Kč
589 0	0	2	2	10 002	38 500,00 Kč	118843	1,00	4 575,45 Kč
597 0	0	2	14	10 002	38 500,00 Kč	1834	1,00	70,60 Kč
598 1	0	2	2	10 002	38 500,00 Kč	119860	1,00	4 614,61 Kč
605 0	0	2	6	10 002	38 500,00 Kč	3327	1,00	128,08 Kč

Příloha k nájemní smlouvě č: 249N05/29

Uzavřeno: 1.8.2005 0:00:00

BOTEP PLUS spol. s r.o.

Variabilní symbol: 24910529

Účinná od: 1.8.2005 0:00:00

Valeč-Jeřáb 6

Roční splátka: 105800,0000

Žlutice

21.4.2009

k nájemní
Variabilní symbol:
2009

<u>katastr</u>	<u>parcela</u> /	<u>díl</u>	<u>parskup</u>	<u>kultura</u>	<u>LV</u>	<u>cena za ha</u>	<u>výměra</u>	<u>%</u>	<u>Nájem</u>
	607 1	0	2	14	10 002	38 500,00 Kč	755	1,00	29,06 Kč
	609 0	0	2	14	10 002	38 500,00 Kč	1460	1,00	56,21 Kč
	612 0	0	2	14	10 002	38 500,00 Kč	414	1,00	15,93 Kč
	620 4	0	2	2	10 002	38 500,00 Kč	9837	1,00	378,72 Kč
	621 0	0	2	14	10 002	38 500,00 Kč	915	1,00	35,22 Kč
	626 0	0	2	14	10 002	38 500,00 Kč	140	1,00	5,39 Kč
	629 1	0	2	7	10 002	38 500,00 Kč	27492	1,00	1058,44 Kč
	629 2	0	2	6	10 002	38 500,00 Kč	11553	1,00	444,79 Kč
	630 1	0	2	14	10 002	38 500,00 Kč	5468	1,00	210,51 Kč
	634 0	0	2	7	10 002	38 500,00 Kč	4647	1,00	178,90 Kč
	635 0	0	2	14	10 002	38 500,00 Kč	1503	1,00	57,86 Kč
	638 0	0	2	7	10 002	38 500,00 Kč	7959	1,00	306,42 Kč
	641 1	0	2	7	10 002	38 500,00 Kč	165037	1,00	6 353,92 Kč
	641 2	0	2	14	10 002	38 500,00 Kč	8199	1,00	315,66 Kč
	641 3	0	2	14	10 002	38 500,00 Kč	1241	1,00	47,77 Kč
	645 1	0	2	7	10 002	38 500,00 Kč	10031	1,00	386,19 Kč
	645 2	0	2	5	10 002	38 500,00 Kč	3806	1,00	146,53 Kč
	646 0	0	2	6	10 002	38 500,00 Kč	5038	1,00	193,96 Kč
	647 0	0	2	6	10 002	38 500,00 Kč	3363	1,00	129,47 Kč
	648 1	0	2	6	10 002	38 500,00 Kč	3921	1,00	150,95 Kč
	653 1	0	2	6	10 002	38 500,00 Kč	9033	1,00	347,77 Kč
	653 2	0	2	14	10 002	38 500,00 Kč	943	1,00	36,30 Kč
	654 0	0	2	6	10 002	38 500,00 Kč	7281	1,00	280,31 Kč
	655 1	0	2	5	10 002	38 500,00 Kč	1697	1,00	65,33 Kč
	655 2	0	2	7	10 002	38 500,00 Kč	11430	1,00	440,05 Kč
	663 0	0	2	14	10 002	38 500,00 Kč	504	1,00	19,40 Kč
	664 1	0	2	6	10 002	38 500,00 Kč	36053	1,00	1 388,04 Kč
	665 0	0	2	14	10 002	38 500,00 Kč	2715	1,00	104,52 Kč
	667 0	0	2	7	10 002	38 500,00 Kč	51313	1,00	1 975,55 Kč
	669 0	0	2	14	10 002	38 500,00 Kč	917	1,00	35,30 Kč
	671 0	0	2	14	10 002	38 500,00 Kč	162	1,00	6,23 Kč
	672 0	0	2	14	10 002	38 500,00 Kč	270	1,00	10,39 Kč
	678 1	0	2	2	10 002	38 500,00 Kč	53069	1,00	2 043,15 Kč
	679 1	0	2	14	10 002	38 500,00 Kč	1223	1,00	47,08 Kč
	681 0	0	2	14	10 002	38 500,00 Kč	342	1,00	13,16 Kč
	684 1	0	2	6	10 002	38 500,00 Kč	31685	1,00	1 219,87 Kč
	684 2	0	2	14	10 002	38 500,00 Kč	7824	1,00	301,22 Kč
	686 0	0	2	5	10 002	38 500,00 Kč	1511	1,00	58,17 Kč
	687 0	0	2	7	10 002	38 500,00 Kč	11668	1,00	449,21 Kč
	688 0	0	2	6	10 002	38 500,00 Kč	6995	1,00	269,30 Kč
	701 0	0	2	2	10 002	38 500,00 Kč	60524	1,00	2 330,17 Kč
	707 0	0	2	14	10 002	38 500,00 Kč	1888	1,00	72,68 Kč
	708 0	0	2	14	10 002	38 500,00 Kč	3435	1,00	132,24 Kč
	714 0	0	2	2	10 002	38 500,00 Kč	59821	1,00	2 303,10 Kč
	719 0	0	2	14	10 002	38 500,00 Kč	342	1,00	13,16 Kč
	734 0	0	2	14	10 002	38 500,00 Kč	144	1,00	5,54 Kč
	736 0	0	2	14	10 002	38 500,00 Kč	1406	1,00	54,13 Kč
	737 0	0	2	14	10 002	38 500,00 Kč	889	1,00	34,22 Kč
	738 4	0	2	14	10 002	38 500,00 Kč	4654	1,00	179,17 Kč
	739 0	0	2	14	10 002	38 500,00 Kč	809	1,00	31,14 Kč
	740 0	0	2	14	10 002	38 500,00 Kč	234	1,00	9,00 Kč
	741 0	0	2	14	10 002	38 500,00 Kč	3309	1,00	127,39 Kč
	743 0	0	2	14	10 002	38 500,00 Kč	414	1,00	15,93 Kč
	744 0	0	2	14	10 002	38 500,00 Kč	144	1,00	5,54 Kč
	747 0	0	2	14	10 002	38 500,00 Kč	4855	1,00	186,91 Kč
	748 0	0	2	14	10 002	38 500,00 Kč	3445	1,00	132,63 Kč
	749 0	0	2	14	10 002	38 500,00 Kč	1466	1,00	56,44 Kč
	759 0	0	2	14	10 002	38 500,00 Kč	3525	1,00	135,71 Kč

parcela /	díl	parskup	kultura	LV	cena za ha	výměra	%	Nájem
761 0	0	2	14	10 002	38 500,00 Kč	2088	1,00	80,38 Kč
762 0	0	2	14	10 002	38 500,00 Kč	216	1,00	8,31 Kč
763 0	0	2	14	10 002	38 500,00 Kč	1682	1,00	64,75 Kč
765 0	0	2	14	10 002	38 500,00 Kč	1726	1,00	66,45 Kč
766 0	0	2	14	10 002	38 500,00 Kč	3553	1,00	136,79 Kč
767 1	0	2	14	10 002	38 500,00 Kč	450	1,00	17,32 Kč
768 0	0	2	14	10 002	38 500,00 Kč	252	1,00	9,70 Kč
769 0	0	2	14	10 002	38 500,00 Kč	270	1,00	10,39 Kč
771 0	0	2	14	10 002	38 500,00 Kč	3453	1,00	132,94 Kč
773 0	0	2	14	10 002	38 500,00 Kč	2805	1,00	107,99 Kč
783 1	0	2	5	10 002	38 500,00 Kč	355	1,00	13,66 Kč
783 2	0	2	5	10 002	38 500,00 Kč	9	1,00	0,34 Kč

5 779 617,45 Kč

1489986

57 795,53 Kč

Valeč v Čechách

170 3	0	2	14	10 002	25 800,00 Kč	268	1,00	6,91 Kč
181 1	0	2	14	10 002	25 800,00 Kč	1170	1,00	30,18 Kč
183 0	0	2	14	10 002	25 800,00 Kč	624	1,00	16,09 Kč
214 0	0	2	14	10 002	25 800,00 Kč	597	1,00	15,40 Kč
223 0	0	1	13	10 002	1 000 000,00 Kč	24	1,00	24,00 Kč
229 1	0	2	14	10 002	25 800,00 Kč	212	1,00	5,46 Kč
352 0	0	2	14	10 002	25 800,00 Kč	378	1,00	9,75 Kč
391 0	0	2	14	10 002	25 800,00 Kč	306	1,00	7,89 Kč
392 2	0	2	14	10 002	25 800,00 Kč	568	1,00	14,65 Kč
434 0	0	2	14	10 002	25 800,00 Kč	252	1,00	6,50 Kč
473 1	0	2	14	10 002	25 800,00 Kč	647	1,00	16,69 Kč
478 0	0	2	14	10 002	25 800,00 Kč	630	1,00	16,25 Kč
485 1	0	2	14	10 002	25 800,00 Kč	338	1,00	8,72 Kč
559 2	0	2	14	10 002	25 800,00 Kč	167	1,00	4,30 Kč
578 4	0	2	14	10 002	25 800,00 Kč	670	1,00	17,28 Kč
599 2	0	2	14	10 002	25 800,00 Kč	1230	1,00	31,73 Kč
655 8	0	2	14	10 002	25 800,00 Kč	4941	1,00	127,47 Kč
669 2	0	2	14	10 002	25 800,00 Kč	426	1,00	10,99 Kč
680 3	0	2	14	10 002	25 800,00 Kč	297	1,00	7,66 Kč
680 4	0	2	14	10 002	25 800,00 Kč	321	1,00	8,28 Kč
719 3	0	2	14	10 002	25 800,00 Kč	270	1,00	6,96 Kč
932 2	0	2	14	10 002	25 800,00 Kč	14	1,00	0,36 Kč
938 0	0	2	14	10 002	25 800,00 Kč	1349	1,00	34,80 Kč
1 042 0	0	2	14	10 002	25 800,00 Kč	899	1,00	23,19 Kč
1 047 0	0	2	14	10 002	25 800,00 Kč	378	1,00	9,75 Kč
1 050 0	0	2	14	10 002	25 800,00 Kč	2158	1,00	55,67 Kč
1 051 0	0	2	14	10 002	25 800,00 Kč	3147	1,00	81,19 Kč
1 052 2	0	2	14	10 002	25 800,00 Kč	101	1,00	2,60 Kč
1 053 0	0	2	14	10 002	25 800,00 Kč	342	1,00	8,82 Kč
1 055 0	0	2	14	10 002	25 800,00 Kč	539	1,00	13,90 Kč
1 056 2	0	2	14	10 002	25 800,00 Kč	538	1,00	13,88 Kč
1 075 0	0	2	14	10 002	25 800,00 Kč	647	1,00	16,69 Kč
1 078 0	0	2	14	10 002	25 800,00 Kč	2644	1,00	68,21 Kč
1 080 0	0	2	14	10 002	25 800,00 Kč	845	1,00	21,80 Kč
1 082 0	0	2	14	10 002	25 800,00 Kč	504	1,00	13,00 Kč
1 083 1	0	2	14	10 002	25 800,00 Kč	589	1,00	15,19 Kč
1 102 2	0	2	14	10 002	25 800,00 Kč	611	1,00	15,76 Kč
1 110 1	0	2	14	10 002	25 800,00 Kč	187	1,00	4,82 Kč
1 110 2	0	2	14	10 002	25 800,00 Kč	72	1,00	1,85 Kč
1 112 1	0	2	11	10 002	25 800,00 Kč	1432	1,00	36,94 Kč
1 112 3	0	2	11	10 002	25 800,00 Kč	1151	1,00	29,69 Kč
1 125 2	0	2	14	10 002	25 800,00 Kč	161	1,00	4,15 Kč

katastr	parcela /	díl	parskup	kultura	LV	cena za ha	výměra	%
	1 142 0	0	2	14	10 002	25 800,00 Kč	293	1,00
	1 156 2	0	2	14	10 002	25 800,00 Kč	42	1,00
	1 172 4	0	2	2	10 002	25 800,00 Kč	3867	1,00
	1 198 1	0	2	14	10 002	25 800,00 Kč	167	1,00
	1 198 2	0	2	14	10 002	25 800,00 Kč	119	1,00
	1 200 0	0	2	14	10 002	25 800,00 Kč	786	1,00
	1 201 0	0	2	14	10 002	25 800,00 Kč	102	1,00
	1 203 0	0	2	14	10 002	25 800,00 Kč	234	1,00
	1 208 0	0	2	14	10 002	25 800,00 Kč	7823	1,00
	1 216 0	0	2	14	10 002	25 800,00 Kč	90	1,00
	1 227 0	0	2	14	10 002	25 800,00 Kč	741	1,00
	1 231 0	0	2	14	10 002	25 800,00 Kč	2590	1,00
	1 243 1	0	2	14	10 002	25 800,00 Kč	26172	1,00
	1 246 1	0	2	14	10 002	25 800,00 Kč	1278	1,00
	1 252 0	0	2	14	10 002	25 800,00 Kč	9118	1,00
	1 277 0	0	2	14	10 002	25 800,00 Kč	1259	1,00
	1 278 5	0	2	14	10 002	25 800,00 Kč	956	1,00
	1 307 0	0	2	14	10 002	25 800,00 Kč	1583	1,00
	1 315 0	0	2	14	10 002	25 800,00 Kč	629	1,00
	1 316 0	0	2	14	10 002	25 800,00 Kč	198	1,00
	1 317 0	0	2	14	10 002	25 800,00 Kč	414	1,00
	1 320 0	0	2	14	10 002	25 800,00 Kč	1776	1,00
	1 323 1	0	2	14	10 002	25 800,00 Kč	1079	1,00
	1 328 0	0	2	14	10 002	25 800,00 Kč	216	1,00
	1 329 0	0	2	14	10 002	25 800,00 Kč	152	1,00
	1 330 0	0	2	14	10 002	25 800,00 Kč	737	1,00
	1 331 0	0	2	14	10 002	25 800,00 Kč	611	1,00
	1 334 0	0	2	14	10 002	25 800,00 Kč	575	1,00
	1 335 0	0	2	14	10 002	25 800,00 Kč	198	1,00
	1 337 0	0	2	14	10 002	25 800,00 Kč	539	1,00
	1 343 0	0	2	14	10 002	25 800,00 Kč	1079	1,00
	1 344 0	0	2	14	10 002	25 800,00 Kč	1115	1,00
	1 348 0	0	2	14	10 002	25 800,00 Kč	414	1,00
	1 352 0	0	2	14	10 002	25 800,00 Kč	468	1,00
	1 353 0	0	2	14	10 002	25 800,00 Kč	1906	1,00
	1 358 1	0	2	14	10 002	25 800,00 Kč	986	1,00
	1 358 3	0	2	14	10 002	25 800,00 Kč	3595	1,00
	1 359 1	0	2	14	10 002	25 800,00 Kč	958	1,00
	1 359 2	0	2	14	10 002	25 800,00 Kč	425	1,00
	1 364 1	0	2	14	10 002	25 800,00 Kč	1668	1,00
	1 366 1	0	2	14	10 002	25 800,00 Kč	1798	1,00
	1 366 3	0	2	14	10 002	25 800,00 Kč	1113	1,00
	1 379 1	0	2	14	10 002	25 800,00 Kč	291	1,00
	1 379 2	0	2	14	10 002	25 800,00 Kč	61	1,00
	1 382 0	0	2	14	10 002	25 800,00 Kč	1133	1,00
	2 009 0	0	2	14	10 002	25 800,00 Kč	2619	1,00

CELKEM:**303 209,94 Kč**
7 909 037,95 Kč**116617**
1991432**3 031,70 Kč**
79 089,00 Kč

Početní fond
 České republiky
 Karlovy Vary