

**Kupní smlouva uzavřená v souladu s § 2079 a násl. zákona č. 89/2012 Sb., občanského zákoníku, v platném znění (dále jen "občanský zákoník")****KUPNÍ SMLOUVA č.: 62-2-6931/2020****I. SMLUVNÍ STRANY**

KUPUJÍCÍ	PRODÁVAJÍCÍ
<b>Česká republika</b> <b>Hasičský záchranný sbor Jihomoravského kraje</b> Zubatého 685/1, 614 00 Brno Zastoupená: plk. Ing. Jiří Pelikán ředitel Hasičského záchranného sboru Jihomoravského kraje  Bankovní spojení: ČNB, pobočka Brno Číslo účtu: 10039881/0710 ICO: 70884099 DIC: CZ70884099, není plátce DPH DS: ybiaiuv	Obchodní firma: <b>Gruna, s.r.o.</b> Sídlo: Přečkovice 76 687 71 Bojkovice  Statutární orgán:  Kontaktní osoba:  Zapsaný v obchodním rejstříku, vedeném Krajským soudem v Brně, oddíl C, vložka 22949  Bankovní spojení:  Číslo účtu:  ICO: 64510514 DIČ: CZ64510514 DS: kr74ajw

**II. PŘEDMĚT SMLOUVY**

Název zboží	Měrná jedn.	Množství	Cena za m.j.	Cena celkem
Polobotka společenská manager černá	ks	74	1 077,00 Kč	79 698,00 Kč
<b>Celkem</b>				<b>79 698,00 Kč</b>
DPH 21%				16 736,58 Kč

Dodací lhůta: do 60 dnů od nabytí účinnosti smlouvy

Cena včetně DPH:

96 434,58 Kč

Záruční doba: 24 měsíců od data převzetí předmětu smlouvy kupujícím, veškeré vady je prodávající povinen ve lhůtě do 30 dnů od nahlášení vlastním nákladem odstranit, nedohodnou-li se smluvní strany v reklamačním protokolu jinak.

**Cena dohodnuta jako konečná a nepřekročitelná celkem: (zaokrouhleno)****96 435,00 Kč**

Místo plnění: HZS JmK, Zubatého 1, 614 00 Brno

Předmět smlouvy je za kupujícího oprávněn převzít: **III. ZBOŽÍ, PŘEDÁNÍ ZBOŽÍ, VADY ZBOŽÍ**

- Prodávající se zavazuje informovat kupujícího o termínu dodání zboží nejméně tři pracovní dny předem. Před touto dobou může prodávající dodat zboží jen po předchozím souhlasu kupujícího.
- Splněním dodávky se rozumí odevzdání a uvedení zboží do provozu v místě plnění, převzetí zboží oprávněnými osobami kupujícího a dodání všech dokladů nutných k jeho provozování podle právních předpisů a technických norem ČR.
- Prodávající předá kupujícímu tyto doklady vztahující se ke zboží dle čl. II. této smlouvy:
  - dodací list, který musí obsahovat tyto údaje: číslo DL, název předmětu plnění, počet párů, rozpis velikostí, měsíc/rok výroby, osoba, která převzala plnění za kupujícího, identifikační údaje prodávajícího, číslo kupní smlouvy.

**IV. PLATEBNÍ PODMÍNKY**

Fakturu zašle prodávající v 1 vyhotovení a s potvrzeným dokladem o převzetí předmětu smlouvy na adresu kupujícího. Splatnost faktury je 21 dní od doručení do sídla kupujícího. Faktura musí obsahovat veškeré daňové náležitosti.

**V. SMLUVNÍ POKUTA, ÚROKY Z PRODLENÍ**

- Pro případ nedodržení termínu splnění předmětu plnění ze strany prodávajícího nebo v případě prodlení prodávajícího s odstraněním vad zboží dle čl. II. se sjednává smluvní pokuta ve výši 0,05% z ceny vč. DPH předmětu plnění za každý, byť i započatý den prodlení, a to až do dodání předmětu plnění; zaplacením smluvní pokuty není dotčen nárok kupujícího na náhradu škody.
- Při nedodržení termínu splatnosti řádně vystaveného daňového dokladu kupujícím je prodávající oprávněn účtovat úrok z prodlení za splnění podmínky podle § 1968 občanského zákoníku ve výši podle § 1970 občanského zákoníku.

3. Ujednáním o smluvní pokutě a úroku z prodlení není dotčeno právo smluvních stran domáhat se náhrady škody v plném rozsahu. Případná vzniklá škoda je vymahatelná v plné výši samostatně vedle smluvní pokuty, v souladu s ustanovením § 1971 občanského zákoníku.

## VI. ZÁVĚREČNÁ USTANOVENÍ

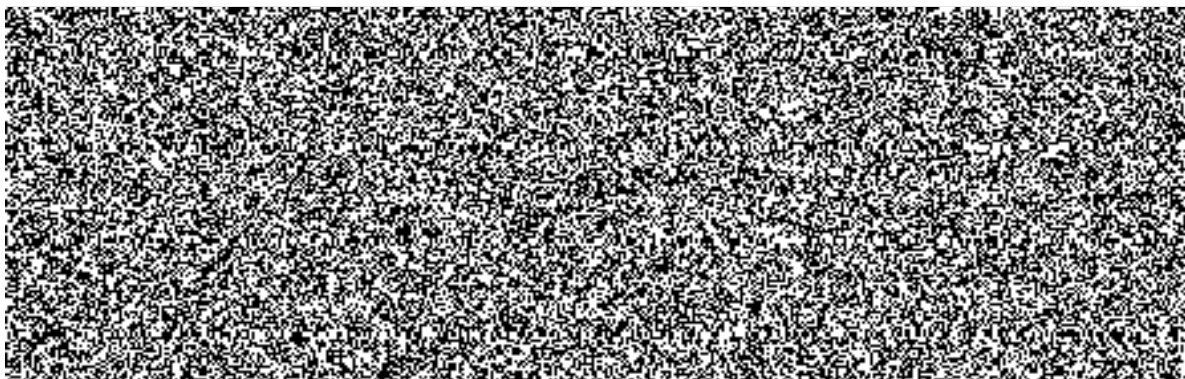
1. Smluvní strany tím potvrzují, že přistupují na všechny podmínky smlouvy a jejich vzájemné vztahy se budou řídit občanským zákoníkem. Účastníci jsou povinni dbát, aby při úpravě smluvních vztahů bylo odstraněno vše, co by mohlo vést ke vzniku rozporů.

2. Tato smlouva nabývá platnosti dnem jejího uzavření a účinnosti dnem jejího uveřejnění dle zákona č. 340/2015 Sb., o zvláštních podmínkách účinnosti některých smluv, uveřejňování těchto smluv a o registru smluv (zákon o registru smluv), ve znění pozdějších předpisů avšak s výjimkou ujednání dle tohoto odstavce, který nabývá účinnosti dnem uzavření této smlouvy.

3. V souladu se zákonem č. 340/2015 Sb., o registru smluv, se strany dohodly, že kupující zašle tuto smlouvu správci registru smluv k uveřejnění ve lhůtě, stanovené tímto zákonem. Osobní údaje stran před odesláním budou anonymizovány v souladu se zákonem č. 110/2019 Sb., o zpracování osobních údajů a podle Nařízení Evropského parlamentu a Rady (EU) 2016/679 ze dne 27. dubna 2016 o ochraně fyzických osob v souvislosti se zpracováním osobních údajů a o volném pohybu těchto údajů a o zrušení směrnice 95/46/ES (obecné nařízení o ochraně osobních údajů).

4. Tato smlouva je uzavřena elektronicky. Smluvní strany obdrží elektronický originál uzavřené smlouvy.

Přílohy: 1. Technická specifikace





ZDRAVÍ



KOMFORT



BEZPEČÍ

PÁNSKÁ CELOROČNÍ MANAGER  
**Bata - Gruna**  
NEW 2018



podešev **real rubber**



**climatec**

- Technologie Bata Climatec s revoluční stélkou, která odvádí vlhkost, pohlcuje nepříjemné pachy a zároveň umožňuje lepší cirkulaci vzduchu.
- Filozofie obuvi CLIMATEC je založena na funkční vkládací stélce, která je vyrobena z PU pěny, charakteristické svými otevřenými póry, které zaručují prodyšnost a podporují ventilaci. Tuhost materiálu byla vybrána podle účelovosti použité obuvi.
- Vlastnosti tohoto materiálu zajišťují rychle schnoucí efekt, absorpci pachu, antibakteriální vlastnosti.
- Toto vše je umocněno speciální textilií použitou na vrchní vrstvu stélky.

JL8 - B2020.62

název	Pánská celoroční BAŤA-GRUNA
velikost	39 - 50
materiál	Useň
barva	Černá
účel	Společenská
podšívka	Useň

vzhled

- kvalitní celokožená pánská polobotka
- česká výroba
- Podélné dělení nárt, našívání dvouřádkem
- Svršek je v derbové části zaklepaný, dále pod kotníkem v oblasti límečku přehýbaný a polstrovaný.
- Kopyto šíře H
- Špička kopyta má dostatečně velký a tím pádem komfortní módní nadměrek - při zvolení správné velikosti nedochází k deformování prstů.
- Obuv má dvě stélky - koženou a vkládací. To umožňuje dvojí fitting obuvi. Snadné natvarování usňové obuvi na nohu ve dvou krocích. Při prvním nošení bez vkládací stélky a po natvarování vložit zpět vkládací stélku CLIMATEC.

technologie

- Polobotky jsou díky výjimečné technologii skvělou volbou k celodennímu nošení.
- Vrchový materiál obuvi je přírodní useň (zásadně nepotahovaná PU a jinými látkami).
- Podšívka je taktéž usňová.
- Podešev je vyrobena ze speciální pryže, zaručující flexibilitu, komfort a vysokou životnost.
- Obuv má podešev s jemným protiskluzovým dezénem
- Materiály a celá obuv jsou testovány ve specialních laboratořích firmy SGS, která provádí komplexní testování všech materiálů použitých na výrobu obuvi. Testování zaručuje, že použité materiály odpovídají evropským normám a neobsahují jakékoliv škodlivé látky.