



Evropská unie  
Fond evropské pomoci nejchudším osobám  
Operační program potravinové a materiální pomoci



---

## **DODATEK č. 1**

**ke smlouvě o partnerství s finančním příspěvkem  
v rámci výzvy č. 30\_19\_009**

---

Číslo příjemce: S-1680/ŘDP/2019/1




**TENTO DODATEK Č. 1** (dále jen „**Dodatek**“) **KE SMLOUVĚ O PARTNERSTVÍ S FINANČNÍM PŘÍSPĚVKEM** v rámci výzvy č. **30\_19\_009** uzavřené dne 31. 5. 2019 (dále jen „**Smlouva**“) je uzavřen mezi níže uvedenými „**Smluvními stranami**“ (nebo jednotlivě „**Smluvní strana**“).

## Článek I Smluvní strany


### Středočeský kraj

sídlo: Zborovská 11, 150 21 Praha 5

zastoupený: 

IČ: 70891095

DIČ: CZ70891095


bankovní spojení: 

dále jen „**Příjemce**“ na straně jedné,

a


### Základní škola Milín, okres Příbram, příspěvková organizace

sídlo: Školní 247, 262 31 Milín

zastoupená: 

IČ: 70998868

RED IZO: 600054501

bankovní spojení: 

dále jen „**Partner**“ na straně druhé.

## Článek II Předmět a účel Dodatku

1. Příjemce a Školní jídelna Milín, okres Příbram (dále jen „Původní Partner“) uzavřely dne 31. 05. 2019 Smlouvu č. S-1680/ŘDP/2019.
2. S účinností ke dni 1. 9. 2019 došlo ke sloučení příspěvkových organizací Školní jídelna Milín, okres Příbram a Základní škola Milín, okres Příbram, kdy nástupnickou organizací se stala Základní škola Milín, okres Příbram, příspěvková organizace. Činnost školského zařízení Školní jídelna tak vykonává od uvedeného data Partner.
3. V důsledku sloučení Partner převzal veškerý majetek, práva, povinnosti a závazky Původního Partnera, a to včetně práv, povinností a závazků plynoucích ze Smlouvy.

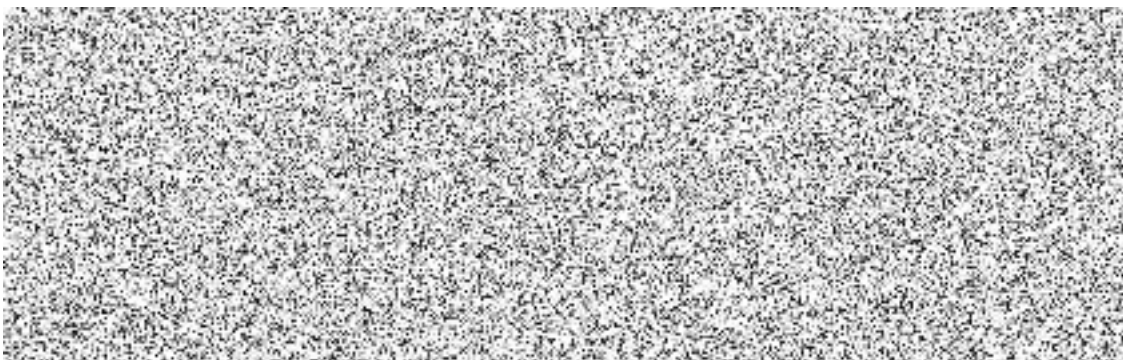


Evropská unie  
Fond evropské pomoci nejchudším osobám  
Operační program potravinové a materiální pomoci



4. Předmětem tohoto Dodatku je konstatování výše uvedených skutečností Smluvními stranami s tím, že realizace projektu „Obědy do škol ve Středočeském kraji II“ bude probíhat beze změny dle uzavřené Smlouvy se souhlasem zřizovatele uvedeným v příloze č. 2 tohoto Dodatku.
5. Smluvní strany se dále dohodly na aktualizaci kontaktních údajů uvedených v článku III. odst. 1 Smlouvy takto:

*Kontaktní údaje:*



6. Partner prohlašuje, že bankovní účet Původního partnera uvedený ve Smlouvě a také v čl. I tohoto Dodatku, se stal majetkem Partnera a finanční prostředky zaslané na bankovní účet bude spravovat v souladu s podmínkami Smlouvy.
7. Nedílnou součástí tohoto Dodatku jsou aktualizované přílohy č. 1 – 5.

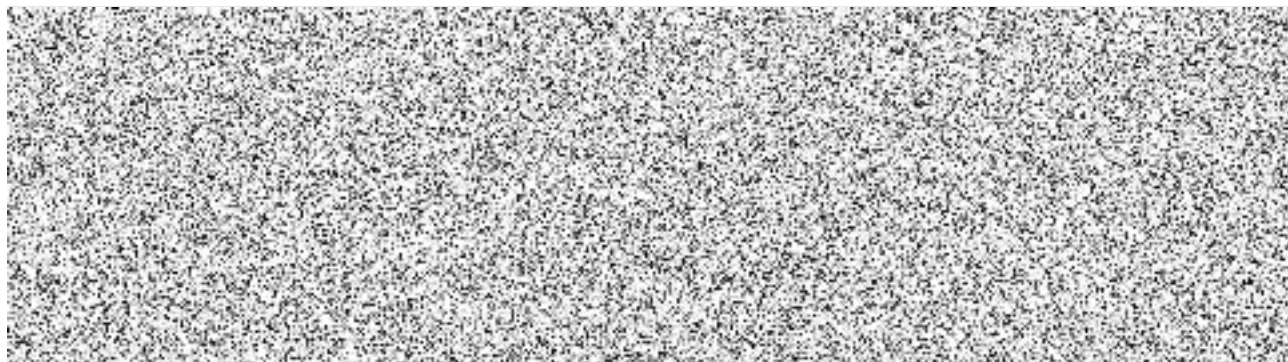
### **Článek III Ostatní ustanovení**

1. Ostatní ujednání Smlouvy zůstávají nezměněna.
2. Tento Dodatek se uzavírá ve 4 vyhotoveních s povahou originálu, z nichž 2 vyhotovení obdrží Příjemce, 1 vyhotovení Partner a 1 vyhotovení bude poskytnuto Poskytovateli dotace.
3. Tento Dodatek nabývá platnosti podpisem oběma Smluvními stranami a účinnosti dnem zveřejnění v registru smluv, které provede Příjemce.
4. Tento Dodatek byl schválen usnesením Rady Středočeského kraje č. 014-38/2019/RK ze dne 16.12.2019.



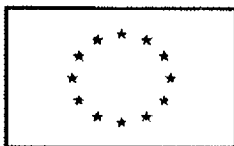
V Milíně dne 27. 02. 2020

V Praze dne 27. 02. 2020



Přílohy:

- Příloha č. 1 – Finanční tabulka – Podklad pro zapojení školy do projektu
- Příloha č. 2 – Souhlas zřizovatele se zapojením do projektu
- Příloha č. 3 – Formulář finanční identifikace Partnera
- Příloha č. 4 – Přehled indikátorů sledovaných Partnerem (podklad pro Zprávu o realizaci projektu)
- Příloha č. 5 – Rozhodnutí Krajského Úřadu Středočeského kraje



### Podklad pro zapojení školy do projektu

<b>Název organizace:</b>	Základní škola Milín, okres Příbram, příspěvková organizace
<b>Adresa:</b>	Školní 247, 262 31 Milín
<b>RED IZO:</b>	600054501
<b>IČO (IČ):</b>	70998868
<b>ID datové schránky:</b>	j2dmps9
<b>WWW stránky:</b>	www.zsmilin.cz

	Statutární zástupce	Hlavní kontaktní osoba projektu (*volitelné)
<b>Titul před jménem:</b>		
<b>Jméno:</b>		
<b>Příjmení:</b>		
<b>Titul za jménem:</b>		
<b>E-mail:</b>		
<b>Mobil:</b>		

Identifikace bankovního účtu	
<b>Název účtu příjemce:</b>	
<b>Název banky:</b>	
<b>Číslo účtu:</b>	
<b>Kód banky:</b>	
<b>Číslo účtu dle IBAN:</b>	
<b>Jste plátcí DPH?</b>	ne

Kategorie	Počet dětí	Cena za jednotku*	Cena celkem v Kč/1den	Počet dnů od 1.9.2019 - 30.6.2020 *	Celkové náklady za stravné	Režijní náklady (5%)	Celkové způsobilé výdaje
MŠ děti do 6 let včetně			0,00 Kč		0,00 Kč	0,00 Kč	0,00 Kč
MŠ děti od 7 let			0,00 Kč		0,00 Kč	0,00 Kč	0,00 Kč
ZŠ žáci do 6 let včetně			0,00 Kč		0,00 Kč	0,00 Kč	0,00 Kč
ZŠ žáci od 7 let do 10 let včetně			0,00 Kč		0,00 Kč	0,00 Kč	0,00 Kč
ZŠ žáci od 11 let do 14 let včetně			0,00 Kč		0,00 Kč	0,00 Kč	0,00 Kč
ZŠ žáci nad 15 let	10	28	280,00 Kč	193	54 040,00 Kč	2 702,00 Kč	56 742,00 Kč
<b>Počet podporených žáků celkem</b>	<b>10</b>				<b>54 040,00 Kč</b>	<b>2 702,00 Kč</b>	<b>56 742,00 Kč</b>

\* cena za jednotku je u MŠ celodenní stravné na jedno dítě hrazené zákonným zástupcem za den, u ZŠ/víceletých gymnázií je to cena pouze oběda hrazená zákonným zástupcem za den, tato jednotková cena nesmí překročit finanční limity na stravníky dle vyhlášky č. 107/2005 Sb.

\* jedná se o dny, kdy je poskytováno stravné v uvedeném období

	předefinovaná pole
	pole určená k vyplnění
	volitelná pole



Evropská unie  
Fond evropské pomoci nejchudším osobám  
Operační program potravinové a materiální pomoci



## FORMULÁŘ FINANČNÍ IDENTIFIKACE

(Tento formulář slouží pro účely poskytnutí podpory z prostředků  
Fondů evropské pomoci nejchudším osobám a státního rozpočtu ČR)

### MAJITEL ÚČTU \*)

JMÉNO: Základní škola Milín, okres Příbram, příspěvková organizace

ADRESA: Školní 247

MĚSTO: Milín

PSČ: 262 31

ZEMĚ: ČR

IČO: 70998868

FAX:

### BANKA

POZNÁMKA:

\*) Partnerská organizace projektu



Evropská unie  
Fond evropské pomoci nejchudším osobám  
Operační program potravinové a materiální pomoci



### SOUHLAS ZŘIZOVATELE

SE ZAPOJENÍM ZÁKLADNÍ/MATEŘSKÉ ŠKOLY DO PROJEKTU KRAJE FINANCOVANÉHO  
Z OPERAČNÍHO PROGRAMU POTRAVINOVÉ A MATERIÁLNÍ POMOCI NA POZICI  
PARTNERA S FINANČNÍM PŘÍSPĚVKEM

příloha č. 2 smlouvy o partnerství u výzvy 30\_19\_009 Operačního programu potravinové a materiální pomoci

**Název projektu: Obědy do škol ve Středočeském kraji II**

Vymezení pozic v projektu:

#### 1. příjemce dotace (kraj): STŘEDOČESKÝ KRAJ

se sídlem: Zborovská 11, 150 21 Praha 5  
zastoupený: [redacted]  
bankovní účet u ČNB: [redacted]  
IČO (IČ): 70891095 ID datové schránky: keebyyf

#### 2. partner v projektu (škola): Základní škola Milín, okres Příbram, příspěvková organizace

se sídlem: Školní 247, 262 31 Milín  
zastoupená: [redacted]  
bankovní účet: [redacted]  
IČO (IČ): 70998868 ID datové schránky: j2dm9s

#### 3. zřizovatel partnera (obec, církevní organizace, kraj, jiný subjekt): Obec Milín

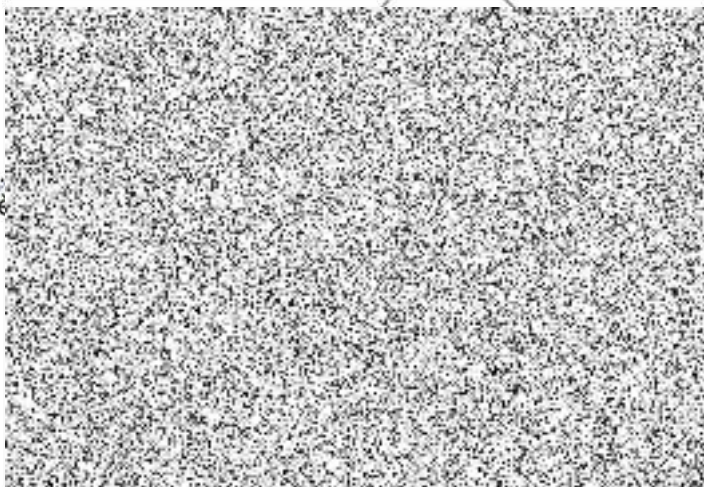
se sídlem: 11. května 27, 262 31 Milín  
zastoupený: [redacted]  
bankovní účet: [redacted]  
IČO (IČ): 00242730 ID datové schránky: pu3bcv

Zřizovatel ve smyslu § 32a zákona č. 561/2004 Sb., školský zákon, souhlasí s uzavřením smlouvy o partnerství s finančním příspěvkem mezi shora uvedeným příjemcem a partnerem.

Zároveň s tímto souhlasem se zřizovatel partnera zavazuje, po obdržení finanční podpory na bankovní účet, tyto prostředky neprodleně převést na bankovní účet partnera projektu.

V Milíně

.....  
Podpis statutárního zástupce/písemně pověřeného





Evropská unie  
Fond evropské pomoci nejchudším osobám  
Operační program potravinové a materiální pomoci



**Podklad pro Zprávu o realizaci projektu:  
PŘEHLED INDIKÁTORŮ SLEDOVANÝCH PARTNEREM**

Název organizace:	Základní škola Milín, okres Příbram, příspěvková organizace
Adresa:	Školní 247, 262 31 Milín
RED IZO:	600054501
IČO (IČ):	70998868
ID datové schránky:	j2dmeps9
WWW stránky:	www.zsmilin.cz

	předefinovaná pole
	pole určená k vyplnění
	volitelná pole

	Statutární zástupce	Hlavní kontaktní osoba projektu (*volitelné)
Titul před jménem:		
Jméno:		
Příjmení:		
Titul za jménem:		
E-mail:		
Mobil:		

							Orientační součet	0,00 Kč	0,00 Kč	0,00 Kč
Identifikace podporovaných osob										
Příjmení	Jméno	Sledované období (v termínech od 1.9.2019 - 30.6.2020)	Počet odebraných jídel	Cena za jednotku	Celkové náklady za stravné	Režijní náklady (5%)	Celkové způsobilé výdaje			
					0,00 Kč	0,00 Kč	0,00 Kč			
					0,00 Kč	0,00 Kč	0,00 Kč			
					0,00 Kč	0,00 Kč	0,00 Kč			
					0,00 Kč	0,00 Kč	0,00 Kč			
					0,00 Kč	0,00 Kč	0,00 Kč			
					0,00 Kč	0,00 Kč	0,00 Kč			





**Krajský úřad Středočeského kraje**  
odbor školství

Zborovská 11, 150 21 Praha 5  
telefon: 257 280 292

č. j. 079985/2019/KUSK  
Spis. zn. SZ\_079985/2019/KUSK

Základní škola  
Školní 247  
262 31 Milín

## Rozhodnutí

Krajský úřad Středočeského kraje posoudil dne 10. 7. 2019 žádost **Obce Milín se sídlem 11. května 27, 262 31 Milín**, která je zřizovatelem právnické osoby s názvem **Základní škola Milín, okres Příbram, příspěvková organizace se sídlem Školní 247, 262 31 Milín**, jako dalšího účastníka řízení, doručenou dne 14. 6. 2019 ve věci návrhu na zápis změny v údajích vedených v rejstříku škol a školských zařízení a v souladu s § 143 odst. 1 a podle § 149 odst. 4 zákona č. 561/2004 Sb., o předškolním, základním, středním, vyšším odborném a jiném vzdělávání (školský zákon), ve znění pozdějších předpisů,

### rozhodl

**u školského zařízení**

**Školní jídelna**

IZO: 114 001 642

jejíž činnost vykonává právnická osoba

**Školní jídelna Milín, okres Příbram**

právní forma: identifikátor právnické osoby: **614 002 800**  
příspěvková organizace

IČO: 70 998 884

adresa: Školní 247  
262 31 Milín

**takto:**

**S účinností od 1. 9. 2019**

se do školského rejstříku zapisuje:

č. j. 079985/2019/KUSK

-1-

činnost školského zařízení bude vykonávat právnická osoba

**Základní škola Milín, okres Příbram, příspěvková organizace**

identifikátor právnické osoby: **600 054 501**  
právní forma: příspěvková organizace

IČO: **70 998 868**

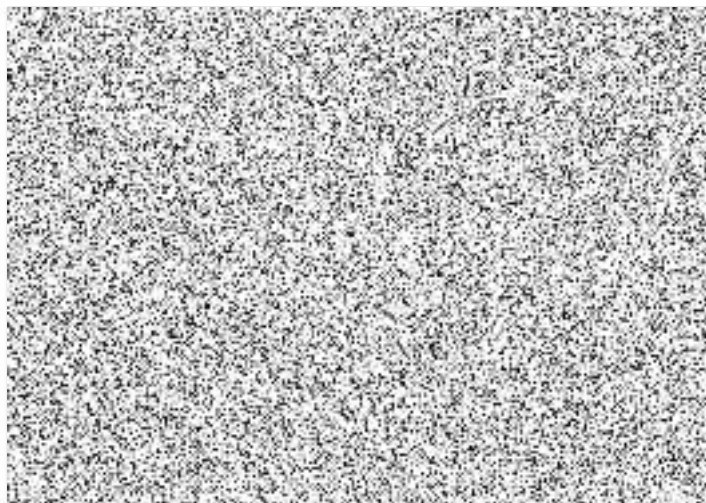
adresa: Školní 247  
262 31 Milín

adresa el.  
pošty:



### Odůvodnění

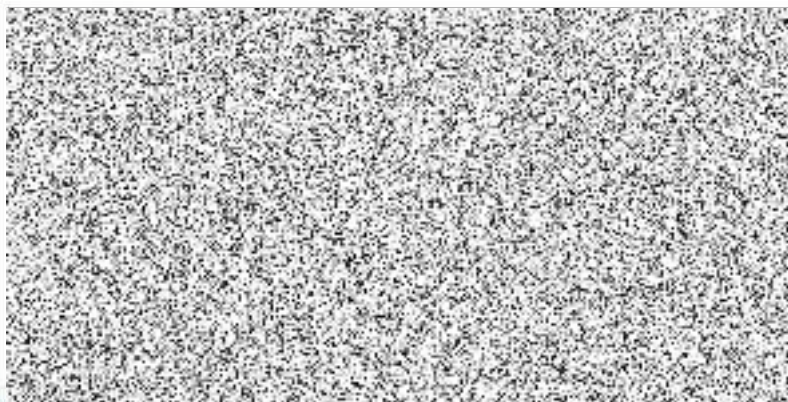
Žádost splňuje náležitosti § 149 zákona č. 561/2004 Sb., o předškolním, základním, středním, vyšším odborném a jiném vzdělávání (školský zákon), ve znění pozdějších předpisů. Zápis výše uvedené změny v údajích vedených v rejstříku škol a školských zařízení se provádí na základě usnesení č. 15 O. Z./29. 4. 2019 zastupitelstva obce Milín ze dne 29. 4. 2019, kterým bylo rozhodnuto o sloučení příspěvkových organizací Školní jídelna Milín, okres Příbram, se sídlem Školní 247, 262 31 Milín, IČO: 70 998 884 a Základní škola Milín, okres Příbram, příspěvková organizace, se sídlem Školní 247, 262 31 Milín, IČO: 70 998 868. Nástupnickou organizací se stává Základní škola Milín, okres Příbram, příspěvková organizace, která převezme k datu 1. 9. 2019 v plném rozsahu veškerý majetek, práva, povinnosti a závazky slučované příspěvkové organizace Školní jídelna Milín, okres Příbram, včetně práv a povinností vyplývajících z pracovněprávních vztahů.



### Poučení

Proti tomuto rozhodnutí může účastník řízení podat podle § 81 odst. 1 zákona č. 500/2004 Sb., správní řád, ve znění pozdějších předpisů, odvolání, ve kterém se uvede, v jakém rozsahu se rozhodnutí napadá a dále namítaný rozpor s právními předpisy nebo nesprávnost rozhodnutí nebo řízení, jež mu předcházelo, ve lhůtě 15 dnů ode dne jeho oznámení. Odvolání se podává u Krajského úřadu Středočeského kraje a rozhoduje o něm Ministerstvo školství, mládeže a tělovýchovy. Podané odvolání má v souladu s ustanovením § 85 odst. 1 zákona č. 500/2004 Sb. odkladný účinek. Podání odvolání jen proti odůvodnění rozhodnutí je nepřípustné.

V Praze dne 10. 7. 2019



Zasílá se:

Jídelna ZŠ  
Školní 247  
262 31 Milín

Obec Milín  
11. května 27  
262 31 Milín