

**PROVOZOVATEL DISTRIBUČNÍ SOUSTAVY (dále jen PDS)**

**ČEZ Distribuce, a. s.** Děčín, Děčín IV – Podmokly, Teplická 874/8, PSČ 405 02 | IČ 24729035 | DIČ CZ 24729035 | zapsána v obchodním rejstříku vedeném Krajským soudem v Ústí nad Labem, oddíl B., vložka 2145 | licence na distribuci elektřiny č. 121015583 | registrační číslo u OTE: 715 | info@cezdistribuce.cz | www.cezdistribuce.cz | Kontaktní bezplatná linka ČEZ Distribuce: 800 850 860 (hlášení poruch, distribuční požadavky, informace) | adresa pro doručování: ČEZ Distribuce, a. s., Plzeň, Guldenerova 2577/19, PSČ 326 00 | na základě pověření ze dne 23. 1. 2015 zastupuje Tibor Brezina, pozice: Vedoucí oddělení Připojování

**ŽADATEL (dále jen Žadatel)**

**OBCHODNÍ FIRMA / NÁZEV** Město Brandýs nad Labem- Stará Boleslav  
**IČ** 00240079 **DIČ** CZ00240079  
**ADRESA MÍSTA TRVALÉHO POBYTU / SÍDLA SPOLEČNOSTI**  
**ULICE** Masarykovo náměstí **Č. P. / Č. O.** 1 **PSČ** 250 01  
**OBEC** Brandýs nad Labem-Stará Boleslav **MÍSTNÍ ČÁST** Brandýs nad Labem  
**ZÁPIS V OR / ŽR, ODDÍL, VLOŽKA Č.** Zapsáno v obch rejstř. V Praze  
**ZASTOUPENÍ** Hynek Homolka,  
**TELEFON** 326909111 **FAX**  
**E-MAIL** HYNEK.HOMOLKA@SEZNAM.CZ

**I. ÚVODNÍ USTANOVENÍ**

- 1) Žadatel má zájem o odběr elektřiny v odběrném místě na adrese: Parkovací dům, Nádražní, kat.území: Brandýs nad Labem, parc.č.1098/7, 250 01 Brandýs nad Labem-Stará Boleslav, a dne 5. 1. 2018 žádostí č. 4121366729 požádal o připojení odběrného elektrického zařízení v odběrném místě do napěťové hladiny 22 kV (VN) (dále jen „odběrné zařízení“).
- 2) PDS neshledal důvody, jež by připojení bránily, a s ohledem na údaje pro zapojení odběrného zařízení do distribuční soustavy a údaje o odběru uvedené v žádosti o připojení určil technické podmínky připojení (dále jen „TPP“), které tvoří Přílohu č. 1 této smlouvy a jsou její součástí.
- 3) K připojení může dojít až poté, co Žadatel zřídí odběrné zařízení a PDS provede odpovídající úpravu své distribuční soustavy.

**II. BUDOUCÍ SMLOUVA**

- 1) PDS se zavazuje uzavřít smlouvu o připojení odběrného zařízení (dále jen „budoucí smlouva“) podle § 50 odst. 3 zákona č. 458/2000 Sb., ve znění pozdějších předpisů, o podmínkách podnikání a o výkonu státní správy v energetických odvětvích a o změně některých zákonů (dále jen „energetický zákon“), a smluvně sjednaných podmínek, a to na písemnou výzvu Žadatele.
- 2) Předmětem plnění budoucí smlouvy bude závazek PDS připojit odběrné zařízení a po připojení zajistit Žadateli rezervovaný příkon ve výši uvedené v TPP. Obsah budoucí smlouvy bude určen v souladu s Přílohou č. 2 této smlouvy.

**III. PODMÍNKY BUDOUCÍHO PŘIPOJENÍ ODBĚRNÉHO ZAŘÍZENÍ**

- 1) Žadatel je povinen zaplatit PDS částku 200 000,00 Kč jako podíl na oprávněných nákladech spojených s připojením a se zajištěním požadovaného příkonu určený právním předpisem (dále jen „Podíl na nákladech“). Žadatel zaplatí alespoň polovinu Podílu na nákladech nejpozději do 15 dnů ode dne uzavření této smlouvy; obdržel-li PDS platbu před uzavřením této smlouvy, platí, že Žadatel splnil povinnost v den uzavření této smlouvy. Zbylou část Podílu na nákladech Žadatel zaplatí nejpozději do 15 dnů ode dne doručení oznámení PDS podle odstavce 2) písm. c). Podíl na nákladech Žadatel zaplatí bezhotovostním převodem na účet PDS vedený u Komerční banky, a.s., číslo účtu: 35-4544580267/0100, variabilní symbol 3991366729.
- 2) PDS je povinen do 14 měsíců ode dne, kdy Žadatel zaplatí alespoň polovinu Podílu na nákladech:
  - a) zajistit provedení úpravy distribuční soustavy v souladu s technickým řešením připojení odběrného zařízení určeným v TPP (dále jen „Stavba PDS“); je-li PDS povinen podle energetického zákona zřídít elektrickou přípojku, její zřízení je součástí Stavby PDS,
  - b) získat podle stavebních předpisů právo užívat Stavbu PDS,
  - c) písemně oznámit Žadateli, že splnil povinnosti podle písm. a) a b) a je připraven provést připojení odběrného zařízení.
- 3) Žadatel je povinen do 14 měsíců ode dne, kdy zaplatí alespoň polovinu Podílu na nákladech:
  - a) zajistit zřízení odběrného zařízení v odběrném místě v souladu s technickým řešením připojení určeným v TPP (dále jen „Stavba Žadatele“); je-li Žadatel povinen podle energetického zákona zřídít elektrickou přípojku, její zřízení je součástí Stavby Žadatele; v případě, že Stavba PDS je vyvolána Žadatelem požadovanou změnou technických parametrů stávajícího již připojeného odběrného zařízení, smí Žadatel změnu těchto technických parametrů odběrného zařízení provést až po obdržení písemné výzvy od PDS dle čl. III odst. 2 písm. c),
  - b) získat podle stavebních předpisů právo užívat Stavbu Žadatele,
  - c) má-li být část Stavby PDS umístěna na nemovitosti Žadatele, zřídít ve prospěch PDS právo odpovídající věcnému



břemeno zřídit a provozovat dotčnou část Stavby PDS na nemovitosti Žadatele, včetně práva přístupu,  
d) vyklidit a připravit na svůj náklad v nezbytně nutném rozsahu na své nemovitosti prostor pro Stavbu PDS,  
e) písemně oznámit PDS, že splní povinnosti podle písm. a) a b) a je připraven provést připojení odběrného zařízení;  
k oznámení Žadatel musí připojit písemnosti určené v TPP a v Pravidlech provozování distribuční soustavy (dále jen  
„PPDS“).

- 4) Stavbu PDS nelze pro účely této smlouvy provést, jestliže
- vlastník nemovitosti odmítne zřídit ve prospěch PDS právo odpovídající věcnému břemenu zřídit a provozovat na nemovitosti Stavbu PDS; to platí i v případě, že vlastník nemovitosti je neznámého pobytu nebo sídla nebo není znám nebo určen,
  - osoba, jejíž souhlas se podle stavebních předpisů vyžaduje ke zřízení Stavby PDS, odmítla tento souhlas vydat, nebo
  - jiné okolnosti, z nichž PDS zřejmě vycháze: při vzniku závazku podle odstavce 2) písm. a) a b), se do té míry změní, že nelze na PDS rozumně požadovat, aby Stavbu PDS provedl, případně Žadatel neposkytne PDS nezbytně potřebnou součinnost.
- 5) Zjistí-li PDS, že Stavbu PDS nelze provést, oznámí tuto skutečnost bez zbytečného odkladu Žadateli spolu s návrhem jiných TPP a, je-li to nutné, i s návrhem nového termínu podle odstavce 2).

#### IV. UZAVŘENÍ BUDOUcí SMLOUVY

- 1) Žadatel může vyzvat PDS k uzavření budoucí smlouvy nejdříve poté, co:
- Žadatel splní peněžité závazky podle čl. III. odst. 1),
  - Žadatel splní závazky podle čl. III. odst. 3) s tím, že oznámení o jeho připravenosti provést připojení odběrného zařízení může Žadatel učinit spolu s výzvou, a
  - PDS oznámil podle čl. III. odst. 2) písm. c), že je připraven provést připojení odběrného zařízení.
- 2) Do 30 dnů ode dne doručení písemné výzvy podle odstavce 1) PDS zašle Žadateli návrh budoucí smlouvy s uvedením lhůty pro přijetí návrhu, která nesmí být kratší než určuje právní předpis, jinak ne kratší než 30 dnů.
- 3) Oznámí-li PDS Žadateli do 15 dnů ode dne doručení písemné výzvy podle odstavce 1), že trvá na kontrole odběrného zařízení, je Žadatel povinen umožnit PDS provedení kontroly do jednoho týdne ode dne doručení oznámení a PDS je povinen ve stejné lhůtě kontrolu provést. Lhůta pro zaslání návrhu budoucí smlouvy podle odstavce 2) začne běžet dnem následujícím po provedení kontroly.
- 4) Povinnost PDS podle čl. II. a rezervace příkonu zanikají, jestliže Žadatel:
- je v prodlení se zaplacením peněžitého závazku podle čl. III. odst. 1) a tuto povinnost nesplní ani v dodatečně lhůtě jednoho měsíce od uplynutí původní lhůty k placení,
  - je v prodlení s plněním povinnosti podle čl. III. odst. 3) a tuto povinnost nesplní ani v dodatečně přiměřené lhůtě, kterou mu stanoví PDS,
  - nepřijme návrh PDS podle čl. III. odst. 5) do jednoho měsíce od doručení návrhu,
  - nevyzve PDS k uzavření budoucí smlouvy ani do jednoho měsíce ode dne, kdy mu vzniklo právo učinit tuto výzvu podle odstavce 1),
  - neumožní PDS provedení kontroly podle odstavce 3) ani do jednoho měsíce od doručení oznámení PDS,
  - nepřijme návrh budoucí smlouvy ve lhůtě uvedené v návrhu, nebo
  - oznámí písemně PDS, že na připojení odběrného zařízení netrvá.
- 5) Nastane-li skutečnost předvídaná v odstavci 4), je Žadatel povinen nahradit PDS náklady, které PDS oprávněně vynaložil v souvislosti se zamýšleným připojením odběrného zařízení podle této smlouvy a které PDS žadateli vyúčtuje. Následně na základě Žadatelem předložené písemné žádosti o vrácení Podílu na nákladech, obsahující způsob a aktuální údaje pro jeho vrácení, obsažené na předepsaném formuláři PDS, s možností jeho stažení na webových adrese [www.cezdistribuce.cz](http://www.cezdistribuce.cz) vrátí PDS Žadatel zaplacený Podíl na nákladech nebo jeho část převyšující náklady vynaložené PDS.

#### V. SPOLEČNÁ USTANOVENÍ

- 1) Změní-li Žadatel dodatečné údaje týkající se odběrného zařízení a v důsledku toho se sníží Podíl na nákladech, případný přeplatek PDS vrátí Žadateli.
- 2) Jestliže si změna podle odstavce 1) vyžádá změnu TPP, je Žadatel povinen nahradit PDS náklady vynaložené na provedení a odstranění původního technického řešení připojení odběrného zařízení. V opačném případě Žadatel zaplatí PDS rozdíl mezi náklady, které PDS vynaložil, a náklady, které by PDS vynaložil, kdyby od počátku postupoval se znalostí změněných údajů.
- 3) Vznikla-li nezávisle na vůli smluvní strany překážka, která smluvní straně brání ve splnění její povinnosti podle čl. III. odst. 2) a 3), po dobu nezbytně nutnou k překonání této překážky neběží smluvní straně lhůta pro splnění povinnosti, jestliže existenci překážky oznámila bez zbytečného odkladu po jejím vzniku druhé smluvní straně. Ustanovení čl. III. odst. 4) a 5) není tímto dotčeno.
- 4) Je-li to pro splnění povinnosti podle čl. III. odst. 2) nebo 3) nutné, smluvní strany si poskytnou potřebnou součinnost, zejména co do stavební nebo montážní připravenosti nebo k získání rozhodnutí, stanoviska, vyjádření, osvědčení nebo sdělení správního úřadu. Smluvní strany se navzájem v potřebném obsahu a rozsahu informují o plnění svých povinností a o skutečnostech, které



by mohly mít vliv na řádné a včasné splnění jejich povinností a koordinaci Stavby PDS a Stavby Žadatele.

5) PDS je oprávněn započítat pohledávku na náhradu nákladů oproti pohledávce Žadatele na vrácení zaplaceného Podílu na nákladech nebo jeho částí. Smluvní strany nemohou své pohledávky, které vzniknou na základě této smlouvy či v souvislosti s ní, postoupit na třetí osobu nebo k těmto pohledávkám zřídit zástavní právo.

## VI. ZÁVĚREČNÁ USTANOVENÍ

1) Tato smlouva je po vzájemné dohodě uzavřena v režimu zákona č. 89/2012 Sb., občanský zákoník (dále jen „OZ“), ve znění pozdějších předpisů, ve spojení s § 50 odst. 3 energetického zákona a jeho prováděcími předpisy, zejména vyhláškou o podmínkách připojení k elektrizační soustavě, ve znění pozdějších předpisů.

2) Práva a povinnosti smluvních stran neupravené touto smlouvou se řídí PPDS a Připojovacími podmínkami pro příslušnou napěťovou hladinu, zveřejněnými na webové stránce PDS [www.cezdistribuce.cz](http://www.cezdistribuce.cz). Žadatel prohlašuje, že se seznámil s obsahem těchto dokumentů, rozumí jim a zavazuje se je respektovat.

3) Tato smlouva je uzavřena dnem, kdy Žadatel (příjemce návrhu smlouvy) doručí včas PDS (navrhovatel) svůj souhlas s obsahem návrhu smlouvy vyjádřený tím, že Žadatel připojí na návrh smlouvy svůj podpis. Žadatel přijme návrh smlouvy včas, jestliže doručí svůj souhlas PDS ve lhůtě 60 dnů ode dne, kdy mu byl návrh smlouvy doručen, jinak návrh smlouvy zaniká. PDS, v rámci respektování jemu příslušející povinnosti dbát rovného přístupu k žadatelům, a v souladu s ustanovením § 1740 odst. 3 OZ, předem vylučuje možnost přijetí smluvního návrhu s dodatkem nebo odchylkou učiněnými Žadatelem.

4) Žadatel prohlašuje, že na základě vlastnického nebo jiného, k tomu způsobilého práva, je oprávněn užívat nemovitost, na které má být odběrné zařízení zhotoveno, případně, že má souhlas vlastníka dotčené nemovitosti k uzavření této smlouvy. Je-li prohlášení Žadatele nepravdivé a PDS písemně oznámí tuto skutečnost Žadateli, po dobu, než Žadatel uvede právní stav do souladu s jeho prohlášením, PDS neběží lhůty ke splnění povinností podle této smlouvy. Neučiní-li tak Žadatel ani do šesti měsíců ode dne, kdy mu PDS doručil oznámení, je PDS oprávněn od této smlouvy odstoupit; odstoupením povinnost PDS podle čl. II. a rezervace příkonu zanikají. Odstoupením nejsou dotčena ustanovení čl. IV. odst. 5) a čl. V. odst. 5), která se pro vypořádání vzájemných nároků použijí obdobně.

5) Žadatel a PDS berou na vědomí, že podle informace Ministerstva financí o uplatňování DPH v energetice Podíl na oprávněných nákladech na připojení stanovený podle Vyhlášky o připojení není úhradou za zdanitelné plnění, a proto nepodléhá dani z přidané hodnoty. Platby jsou prováděny na základě této smlouvy, která je zároveň dokladem k provedeným platbám. Faktura nebude vystavena.

6) Žadatel souhlasí s tím, aby mu PDS doručoval sdělení ve věci této smlouvy elektronickými prostředky na elektronickou adresu Žadatele uvedenou v této smlouvě, a stejný souhlas dává PDS Žadateli; souhlas Žadatele se vztahuje i na zaslání jiných obchodních sdělení podle zákona č. 480/2004 Sb., zákon o některých službách informační společnosti, ve znění pozdějších předpisů, ve věci služeb PDS souvisejících s plněním této smlouvy. Tím není dotčeno zákonné právo obou účastníků na vyjádření nesouhlasu se zasláním obchodních sdělení elektronickými prostředky.

7) Smluvní strany se zavazují, že nezpřístupní obsah této smlouvy třetí osobě, bez předchozího písemného souhlasu druhé smluvní strany. To neplatí, jestliže zpřístupnění obsahu smlouvy (i) ukládá smluvní straně právní předpis či závazné rozhodnutí nebo opatření správního orgánu nebo soudu nebo (ii) umožňuje právní předpis v rámci poskytování důvěrných informací pro účely podnikatelské činnosti v rámci podnikatelského seskupení; povinnost PDS zachovávat pravidla informačního oddělení („unbundling“) podle energetického zákona nejsou tímto dotčena.

8) Osobní údaje subjektu údajů jsou zpracovávány v souladu se zákonem č. 101/2000 Sb., o ochraně osobních údajů, ve znění pozdějších předpisů, a s Nařízením Evropského parlamentu a Rady (EU) 2016/679 ze dne 27. dubna 2016 o ochraně fyzických osob v souvislosti se zpracováním osobních údajů a o volném pohybu těchto údajů a o zrušení směrnice 95/46/ES (obecné nařízení o ochraně osobních údajů). Bližší informace týkající se zpracování osobních údajů naleznete na [www.cezdistribuce.cz/gdpr](http://www.cezdistribuce.cz/gdpr) nebo je PDS subjektu údajů na požádání poskytne.

9) Změnit smlouvu nebo učinit úkon směřující k jejímu zániku lze pouze písemně. Žadatel bere na vědomí a souhlasí s tím, že PDS může podpis na písemném projevu vůle nahradit mechanickým prostředkem (faksimile). Je-li smlouva uzavírána prostředky umožňující komunikaci na dálku (distančním způsobem) nebo mimo obchodní prostory PDS, je Žadatel, je-li spotřebitelem dle § 419 OZ, oprávněn od této smlouvy odstoupit ve lhůtě 14 dnů od uzavření této smlouvy, a to písemně prostřednictvím formuláře, jehož náležitosti stanoví prováděcí právní předpis OZ a který je k dispozici v provozních místech (kancelářích, provozovnách apod.) PDS a ke stažení na webové adrese [www.cezdistribuce.cz](http://www.cezdistribuce.cz). Žadatel, je-li spotřebitelem, současně žádá PDS, aby započal s plněním svého závazku dle této smlouvy ještě před uplynutím lhůty pro odstoupení od smlouvy dle předchozí věty a to ve smyslu § 1823 OZ.

10) Pokud se kterékoli ujednání smlouvy stane nebo bude shledáno neplatným nebo právně nevymahatelným, nebude to mít vliv na platnost a právní vymahatelnost ostatních ustanovení smlouvy; smluvní strany se zavazují nahradit neplatné nebo právně nevymahatelné ustanovení novým, platným a právně vymahatelným ustanovením s obdobným právním a obchodním smyslem, a to do 30 dnů od výzvy kterékoli ze smluvních stran.

11) Smlouva je vyhotovena ve dvou (2) stejnopisech; po jejím podpisu každá strana obdrží jeden (1) stejnopis.

12) Smluvní strany prohlašují, že obsah smlouvy je výrazem jejich pravé a svobodné vůle.

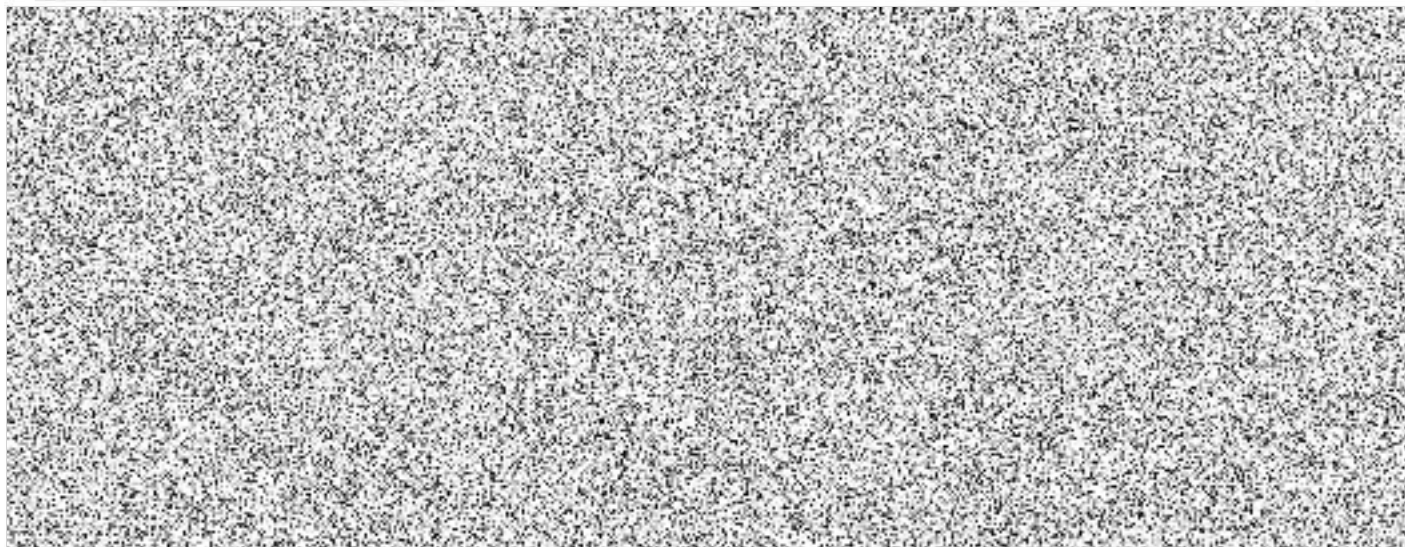
13) Doložka o splnění podmínky platnosti této smlouvy vyžadovaná právním předpisem tvoří přílohu č. 3 této smlouvy.

Příloha č. 1: Technické podmínky připojení č. 4121366729.

Příloha č. 2: Obsah budoucí smlouvy o připojení

Příloha č. 3: Doložka platnosti

---



**Příloha č. 1 smlouvy 18\_SOBS01\_4121366729**
**Technické podmínky připojení (TPP) k žádosti o připojení číslo: č. 4121366729**
**SPECIFIKACE ZAŘÍZENÍ – odběr**

- umístění zařízení: Parkovací dům, Nádražní, kat.území: Brandýs nad Labem, parc.č.1098/7, 250 01 Brandýs nad Labem-Stará Boleslav
- EAN: - pro data spotřeby 859182400610181422

**MÍSTO PŘIPOJENÍ**

- místo připojení k distribuční soustavě – odběrné místo: Kabelová síť vn - rozvaděč vn PDS v TS zákazníka
- hranice vlastnictví: Zařízení PDS končí odpínačem (včetně) v poli rozvaděče vn v TS
- spínací prvek sloužící k odpojení odběrného zařízení od distribuční soustavy: Vypínací prvek vn v rozvaděči PDS

**TECHNICKÉ ÚDAJE ODBĚRNÉHO/PŘEDÁVACÍHO MÍSTA**

- napětová hladina: 22 kV (VN)
- rezervovaný příkon: 250,000 kW

**PŘIPOJOVANÉ ELEKTRICKÉ SPOTŘEBIČE**

| Spotřebič          | Stávající [kW] | Nový [kW] | Celkem |
|--------------------|----------------|-----------|--------|
| Ostatní spotřebiče | 0,00           | 223,00    | 223,00 |

**POVOLENÝ ROZSAH ÚČINÍKU (COS φ)**

- spotřeba 0,95 - 1 (odběr Q z DS)
- výroba 0,95 - 1 (odběr Q z DS)

**PODMÍNKY PŘIPOJENÍ**

Pro připojení Vašeho zařízení dle výše uvedené specifikace provede PDS nutné úpravy distribuční soustavy na své náklady v rozsahu:

Žadatel požaduje připojení RP 250kW a vybudování vlastní odběratelské TS umístěné do části poz. č.1098/7 viz žádost. Odběratelská TS je investicí žadatele. Zapojení odběratelské TS do stáv. kab. vedení VN typu 3x120 ANKTOYPV bude provedeno do úseku mezi TS č. DU-PY\_1537,PY\_0697 VN3305 BENZINA, přes ul. Nádražní. Vybudování kab. smyčky VN 22kV vč. umístění RVN s uspořádáním KKT je investicí provozovatele DS. Umístění RVN typu KKT do objektu odběratelské TS bude řešeno v odděleném prostoru s vlastním přístupem. Návrh umístění budoucí odběratelské TS je situován na hranici pozemku žadatele. Nově vřazovaná DTS bude sfázována se stávajícími okolními DTS. (Toto musí být již požadováno v ZN a řešeno zpracovatelem PD ve spolupráci s ČDS. Způsob fázování musí být uveden v PD

Pro připojení zařízení dle výše uvedené specifikace provede žadatel nutné úpravy na své náklady v rozsahu:

vybudovat novou odběratelskou kabelovou trafostanici (TS), která musí být přístupná provozovateli distribuční soustavy (PDS) z veřejně přístupného místa a bude rozdělena na část distribuční PDS a část zařízení žadatele. V TS musí být prostorově oddělena a elektricky odpojitelná část zařízení vn, která se stane součástí zařízení DS. Zařízení DS, část zařízení vn, bude obsahovat přírodní pole, rozvaděč vn (KKT). Použitá technologie částí zařízení DS bude odpovídat schváleným standardům vybraného materiálu používaného v DS v majetku PDS. Pověřeným osobám PDS (např. zaměstnanci, zmocněnci, apod.) bude ze strany zákazníka zajištěn neomezený přístup k části zařízení TS v majetku PDS za účelem provádění potřebných manipulací, údržby a oprav, atd. Prostor v TS pro umístění kabelového rozvaděče vn v majetku PDS poskytne žadatel (provozovatel, vlastník TS) a tato část distribučního zařízení VN bude zapsána do katastru nemovitostí jako věcné břemeno. Výstavba předmětné TS je výhradně investicí žadatele. P2/18

**ZPŮSOB A PROVEDENÍ MĚŘENÍ MNOŽSTVÍ ODEBRANÉ/VYROBENÉ ELEKTŘINY**

- umístění měřicího zařízení: vně transformační stanice
- přístupnost měřicího zařízení: přístupné
- typ měření: B
- převod měřicích transformátorů proudu: 400/5 A, třída přesnosti 0,5 S
- vlastníkem měřicích transformátorů proudu a měřicích transformátorů napětí (jsou-li instalovány) je Zákazník
- odběr elektřiny bude měřen měřicím zařízením PDS

Fakturační měření bude provedeno jako měření typu B, na straně nižšího napětí transformátoru (sekundární měření). Měřicí transformátory proudu budou osazeny s definovaným převodem, třídou přesnosti a jmenovitou zátěží max. 10VA, pokud nebude výpočtem prokázána vyšší hodnota. Použitý typ měničů musí mít tzv. úřední vzor pro použití v ČR a musí být úředně ověřen státní zkušebnou (zákon č. 505/1990 Sb.). Elektroměřová souprava bude umístěna v samostatném rozvaděči nebo skříni měření - typové skříni USM nebo SM s výklopným panelem, tak, aby byl zajištěn přístup pověřeným osobám PDS za účelem provádění kontroly, odečtu, údržby, výměny či odebrání měřicího zařízení. Před zkušební svorkovnicí schváleného typu bude umístěn pojistkový odpínač napěťového obvodu. Pokud je u vícetarifní distribuční sazby požadováno blokování spotřebičů z elektroměru, pak odběratel nainstaluje do elektroměřového rozvaděče ovládací relé s parametry dle platných připojovacích podmínek nebo použije optočlenu. Propojení relé nebo optočlenu s elektroměrem provedou pracovníci ČEZ Distribuce, a.s. Měření musí být provedeno v souladu s příslušnými právními předpisy, především s Vyhl. č. 82/2011 Sb., PPDS a Připojovacími podmínkami pro umístění měřicích zařízení v odběrných a předacích místech napojených ze sítí vn, vvn v platném znění.

## DALŠÍ PODMÍNKY PŘIPOJENÍ

Na výše popsané úpravy odběrného místa je nutné zpracovat projektovou dokumentaci, kterou požadujeme předložit k odsouhlasení před vlastní realizací. Projektovou dokumentaci můžete předat na kontaktním místě nebo zaslat na naši zasilací adresu.

Nově budované zařízení a elektrická instalace, a provedení a umístění měřicího zařízení odběrného místa musí být v souladu s platnými ČSN, s „Pravidly provozování distribuční soustavy“, „Připojovacími podmínkami PDS“. Podmínkami distribuce elektřiny. Tyto dokumenty jsou k dispozici na [www.cezdistribuce.cz](http://www.cezdistribuce.cz).

## PŘEHLED DOKLADŮ NUTNÝCH PRO PŘIPOJENÍ NEBO UZAVŘENÍ SoP

Uzavřená smlouva o připojení SoP (byla-li dříve uzavřena) nebo vyplněný formulář žádosti o její uzavření a doklad o uhrazení plateb ze smlouvy o připojení vyplývajících.

Zpráva o výchozí revizi elektrického zařízení v OM/výrobně a případně dalšího elektrického zařízení nově uváděného do provozu, bez kterého nelze provést připojení k síti PDS.

- Protokol o provedení cejchu měřících transformátorů proudu.



## Příloha č. 2

### OBSAH BUDOUCÍ SMLOUVY O PŘIPOJENÍ

Smlouva o připojení bude obsahovat:

- 1) Závazek PDS připojit odběrné elektrické zařízení Žadatele a zajistit Žadateli dohodnutý rezervovaný příkon podle TPP. Podíl na nákladech stanovený Vyhláškou o připojení bude uhrazen na základě Smlouvy o uzavření budoucí smlouvy o připojení odběrného elektrického zařízení k distribuční soustavě.
- 2) Podmínky připojení odběrného elektrického zařízení v odběrném místě, a to specifikaci odběrného místa, technické podmínky připojení, údaje o připojovaných elektrických spotřebičích v odběrném elektrickém zařízení, místo připojení odběrného místa k distribuční soustavě - hranice vlastnictví a způsob a provedení měření elektřiny. Tyto podmínky budou ve smlouvě o připojení stanoveny v souladu s TPP.
- 3) Termín připojení – bude určen v souladu s PPDS; nebudou-li PPDS tento termín upravovat, pak bude tento termín činit 30 dnů od uzavření smlouvy o připojení. PDS nebude povinen připojit Žadatele dříve, než Žadatel splní povinnosti a podmínky určené v PPDS a TPP a splnění těchto povinností a podmínek doloží, ledaže tak Žadatel učinil již před uzavřením smlouvy o připojení.
- 4) Není-li výslovně sjednáno jinak, má se zato, že smlouva o připojení je uzavírána na dobu neurčitou.
- 5) Tyto závazky Žadatele:
  - a) plnit podmínky pro připojení odběrného zařízení uvedené v TPP, PPDS a v Připojovacích podmínkách pro příslušnou napěťovou hladinu stanovených PDS, a udržovat odběrné zařízení ve stavu, který odpovídá ustanovením smlouvy o připojení, právním předpisům, technickým normám a PPDS, a plnit pokyny výrobce zařízení používaného k odběru po celou dobu trvání smlouvy o připojení,
  - b) provádět opatření zamezující vlivům zpětného působení na kvalitu dodávané elektřiny v neprospěch ostatních účastníků trhu s elektřinou, zejména vybavit odběrné zařízení dostupnými technickými prostředky k omezení těchto vlivů, a používat k odběru elektřiny zařízení, která neohrožují život, zdraví nebo majetek,
  - c) nahradit PDS oprávněné náklady, které PDS vynaložil za účelem plnění jeho povinnosti vytvořit podmínky pro připojení odběrného zařízení Žadatele, včetně nákladů, které PDS vynaložil podle Smlouvy o uzavření budoucí smlouvy o připojení odběrného elektrického zařízení k distribuční soustavě, a to v případech, kdy smlouva o připojení zanikne z důvodu oznámení Žadatele, že na připojení odběrného zařízení netrvá, ještě před připojením odběrného zařízení k distribuční soustavě, nebo zanikne-li smlouva o připojení v důsledku odstoupení PDS pro nepravdivost prohlášení Žadatele týkajícího se jeho oprávnění užívat odběrné zařízení, jakož i nemovitost, na které je toto zařízení umístěno, na základě vlastnického nebo jiného, k tomu způsobilého práva, nebo dojde-li k zániku rezervace pro nezaplacení Podílu na nákladech nebo jeho části.
- 6) Právo Žadatele ukončit připojení prostřednictvím písemného oznámení, že na připojení odběrného zařízení netrvá, doručeného PDS.



## Příloha č. 3

Doložka platnosti

Uzavření této smlouvy schválilo [zde uveďte příslušný orgán] obce [zde uveďte název obce] na svém zasedání dne [ ], usnesením č. [ ]

R4P100 RefType=H; RecExtID=0006222551; ProcExtID=CS-201.801.107140117-0001; DocExtID=0000000036908258  
BOLD:001A4A1A091E1ED7EDB9A3142F122; A5: BDNM; ZISUCSFRN; DocType=CZ05IW4/IS; SAPType=celexyros; SML-87Z; ZakID:0011587946  
DocID:001035178209; A:272;p2-108825846; Ver:X229D91P11; Dev:4057003(0001)/m; PSP; str:55; list:28; zar:3