

VÝKAZ DOSAVADNÍHO A NOVÉHO STAVU ÚDAJŮ KATASTRU NEMOVITOSTÍ

Dosavadní stav			Nový stav															
Označení pozemku parcelním číslem	Výměra parcely		Druh pozemku	Označení pozemku parcelním číslem	Výměra parcely		Druh pozemku	Typ stavby	Způsob využití	Způsob využití	Způsob využití	Porovnání se stavem evidence právních vztahů						
	ha	m ²	Způsob využití		ha	m ²	Způsob využití	Způsob využití				Způsob využití	Díl přechází z pozemku označeného v		Číslo listu vlastnictví	Výměra dílu		Označení dílu
			katastru nemovitostí										dřívejší poz.evidence	ha		m ²		
2/2												2/2		1				
700/1												700/1		1				
770/1												770/1		1				
840/1												840/1		1				
840/3												840/3		1				

Druh věcného břemene: Dle smlouvy o věcném břemenu

Právněný: Dle smlouvy o věcném břemenu

<h2 style="margin: 0;">GEOMETRICKÝ PLÁN</h2> <h3 style="margin: 0;">pro</h3> <p style="margin: 0;">vymezení rozsahu věcného břemene</p>	Geometrický plán ověřil úředně oprávněný zeměměřický inženýr.	Stejnopis ověřil úředně oprávněný zeměměřický inženýr.
	Jméno, příjmení Ing. Ivana Tarabová	Jméno, příjmení
	Číslo položky seznamu úředně oprávněných zeměměřických inženýrů 1448/1995	Číslo položky seznamu úředně oprávněných zeměměřických inženýrů
	Dne 20.12.2019 Číslo 86/2019	Dne Číslo
Náležitostmi a přesností odpovídá právním předpisům.	Tento stejnopis odpovídá geometrickému plánu v elektronické podobě uloženému v dokumentaci katastrálního úřadu	
Vyhotovitel: <i>AQUA ČR, s.r.o.</i> <i>Komárovská 78/26</i> <i>143 00 Praha 4</i>	Katastrální úřad souhlasí s číslováním parcel	
Číslo plánu: 1058-131/2019	Ověření stejnopisu geometrického plánu v listinné podobě	
Okres: Liberec		
Obec: Chrastava		
Kat.území: Dolní Chrastava		
Mapový list: Liberec 7-3/32, 7-3/34		
Dosavadním vlastníkům pozemků byla poskytnuta možnost seznámit se v terénu s průběhem navrhovaných nových hranic, které byly označeny předepsaným způsobem: -		

Seznam souřadnic (S-JTSK)
Číslo bodu Souřadnice pro zápis do KN

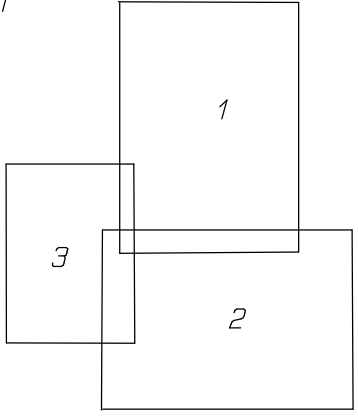
Seznam souřadnic (S-JTSK)
Číslo bodu Souřadnice pro zápis do KN

	Y	X	Kód kv.	Poznámka
93-14	694063.95	967602.18	4	
94-138	694033.94	967601.30	4	
95-76	693813.82	967562.88	4	
96-15	693863.16	967592.76	4	
313-1	694064.29	967554.53	3	
503-1	693813.71	967564.34	3	
1	694068.44	967499.41	4	
2	694065.34	967499.36	4	
3	694067.81	967512.88	3	
4	694064.71	967512.83	3	
5	694067.92	967524.35	3	
6	694064.82	967524.33	3	
7	694067.31	967551.81	3	
8	694064.36	967545.15	4	
9	694067.25	967588.24	3	
10	694066.81	967611.12	3	
11	694070.68	967611.24	3	
12	694070.58	967614.46	3	
13	694063.58	967614.24	3	
14	694063.59	967608.04	3	
15	694063.69	967604.82	3	
16	694035.07	967604.45	3	
17	694034.95	967601.33	4	
18	694031.86	967604.72	3	
19	694031.73	967601.64	4	
20	694033.67	967607.63	3	
21	694023.41	967606.44	3	
22	694024.13	967609.58	3	
23	694012.66	967612.51	3	
24	694011.61	967609.45	3	
25	694000.05	967614.49	3	
26	694001.61	967617.33	3	
27	693981.63	967627.01	3	
28	693983.44	967629.67	3	
29	693957.91	967643.08	3	
30	693959.79	967645.70	3	
31	693937.10	967658.74	3	
32	693939.05	967661.31	3	
33	693924.66	967668.29	3	
34	693925.28	967671.86	3	
35	693922.95	967665.84	3	
36	693921.69	967666.53	3	
37	693922.10	967670.26	3	
38	693919.52	967671.41	3	
39	693914.15	967676.46	3	
40	693916.13	967679.00	3	
41	693915.57	967654.38	3	
42	693918.69	967653.59	3	
43	693912.97	967644.99	3	
44	693910.36	967645.51	3	
45	693913.86	967636.11	3	
46	693910.11	967615.55	3	
47	693903.55	967611.47	3	
48	693909.07	967606.83	3	
49	693903.43	967601.54	3	
50	693909.20	967599.34	3	
51	693904.01	967597.31	3	
52	693902.70	967597.17	3	
53	693902.67	967597.53	3	
54	693906.69	967586.03	3	
55	693907.65	967586.26	3	
56	693908.68	967578.38	3	
57	693911.87	967578.83	3	
58	693915.34	967533.91	3	
59	693918.53	967534.37	3	
60	693919.33	967504.82	3	
61	693922.53	967505.22	3	
62	693922.52	967476.51	3	
63	693925.72	967476.87	3	

	Y	X	Kód kv.	Poznámka
64	693923.67	967465.88	3	
65	693926.87	967466.22	3	
66	693930.37	967431.72	3	
67	693927.16	967431.46	3	
68	693932.47	967398.97	3	
69	693929.26	967398.78	3	
70	693933.89	967371.13	3	
71	693930.67	967370.93	3	
72	693934.99	967356.06	3	
73	693932.90	967356.00	3	
74	693932.90	967354.97	3	
75	693929.68	967354.98	3	
76	693929.70	967359.15	3	
77	693931.54	967359.19	3	
78	693877.35	967595.30	3	
79	693865.67	967594.18	3	
80	693865.76	967593.00	4	
81	693862.38	967593.86	3	
82	693863.66	967598.03	3	
83	693862.66	967590.51	3	
84	693862.22	967588.25	3	
85	693862.31	967586.76	3	
86	693861.56	967585.16	3	
87	693862.14	967577.65	3	
88	693865.59	967577.05	4	
89	693864.04	967574.34	3	
90	693864.31	967571.70	3	
91	693861.63	967571.42	4	
92	693860.99	967575.65	4	
93	693853.78	967593.04	3	
94	693815.45	967588.79	3	
95	693811.54	967592.44	4	
96	693818.10	967552.66	3	
97	693815.13	967552.44	4	
101	694066.98	967602.26	4	
102	693918.50	967667.05	4	
103	693921.35	967665.07	4	
104	693901.69	967597.44	4	
105	693901.45	967601.37	4	
106	693930.87	967368.21	4	
107	693934.10	967368.27	4	

Klad listů grafických příloh

1



840/3

(3.22)
74 75
(2.09) 72 73
(1.04)
(1.77) 76
(1.84)
(9.04)
(12.25)
107 106
(2.86) 70 71
(2.72)

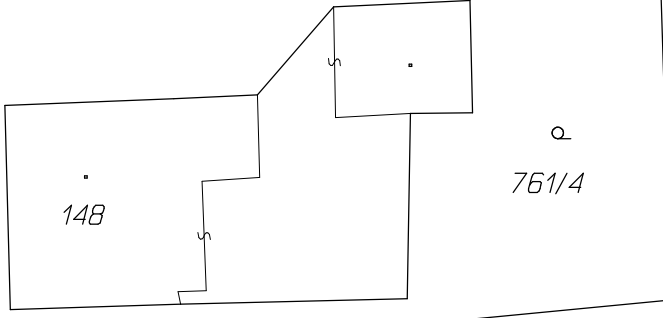
747/5

734/1

568

563

ρ 747/8
ρ

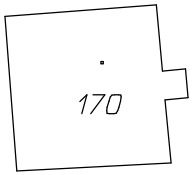


761/4

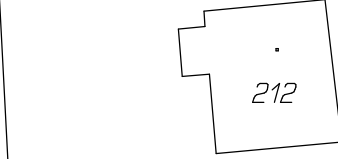
734/2

68 69

733/4

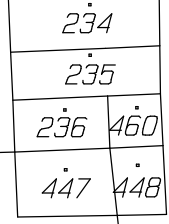


170



212

762/4



234

235

236

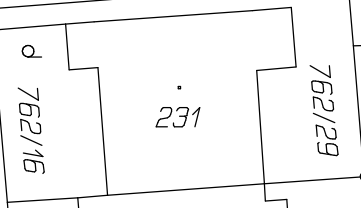
460

447

448

762/1

ρ 762/19
ρ



231



232



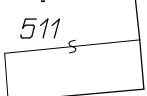
233

762/13

762/14

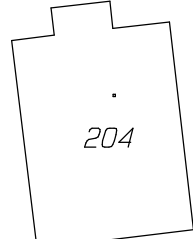
762/15

489/24



511

733/3



204

66 67

65 64

63 62

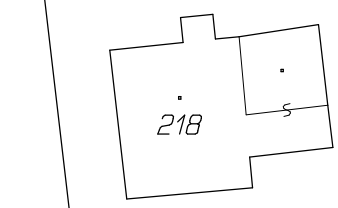
61 60

61 60

59 58

59 58

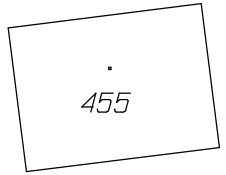
59 58



218

762/5

733/6



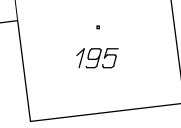
455



503

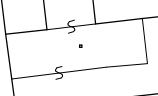


524



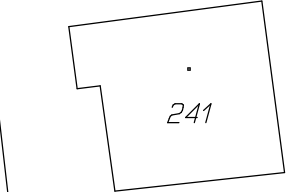
195

733/5



169

840/1



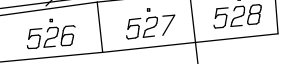
241

765/1

762/6

525

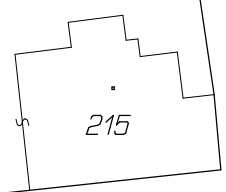
762/32



526

527

528

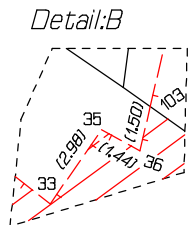
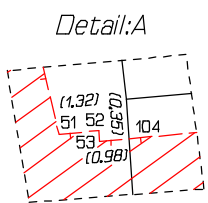
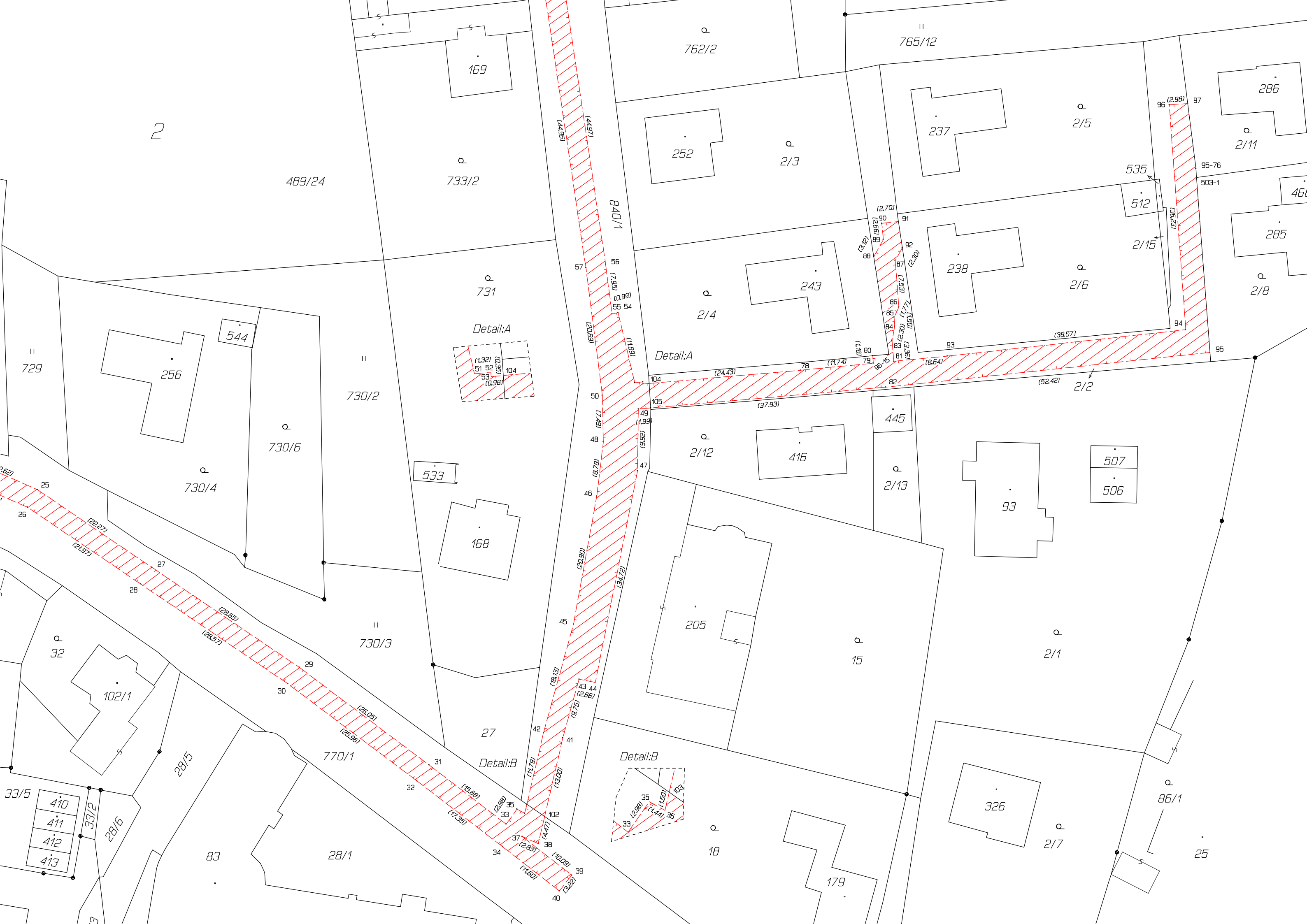


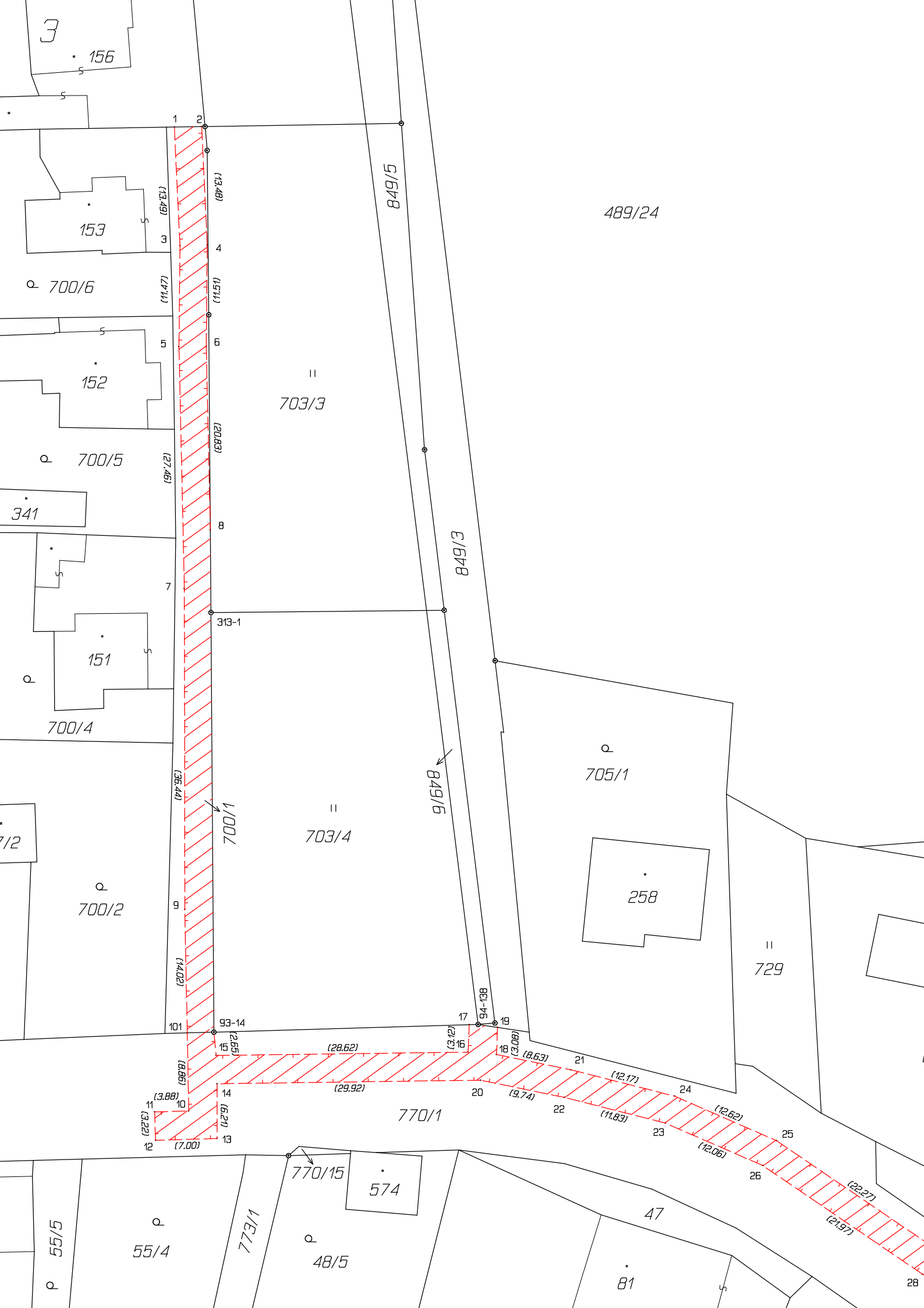
215

765/11

762/2

765/12





3
156

153

700/6

152

700/5

341

151

700/4

7/2

700/2

703/3

703/4

489/24

705/1

258

729

770/1

770/15

574

48/5

849/5

849/3

91/678

55/5

55/4

773/1

47

81

1
2
3
4
5
6
7
8
9
10
11
12
13
14
15
16
17
18
19
20
21
22
23
24
25
26

700/1

93-14

94-13B

313-1