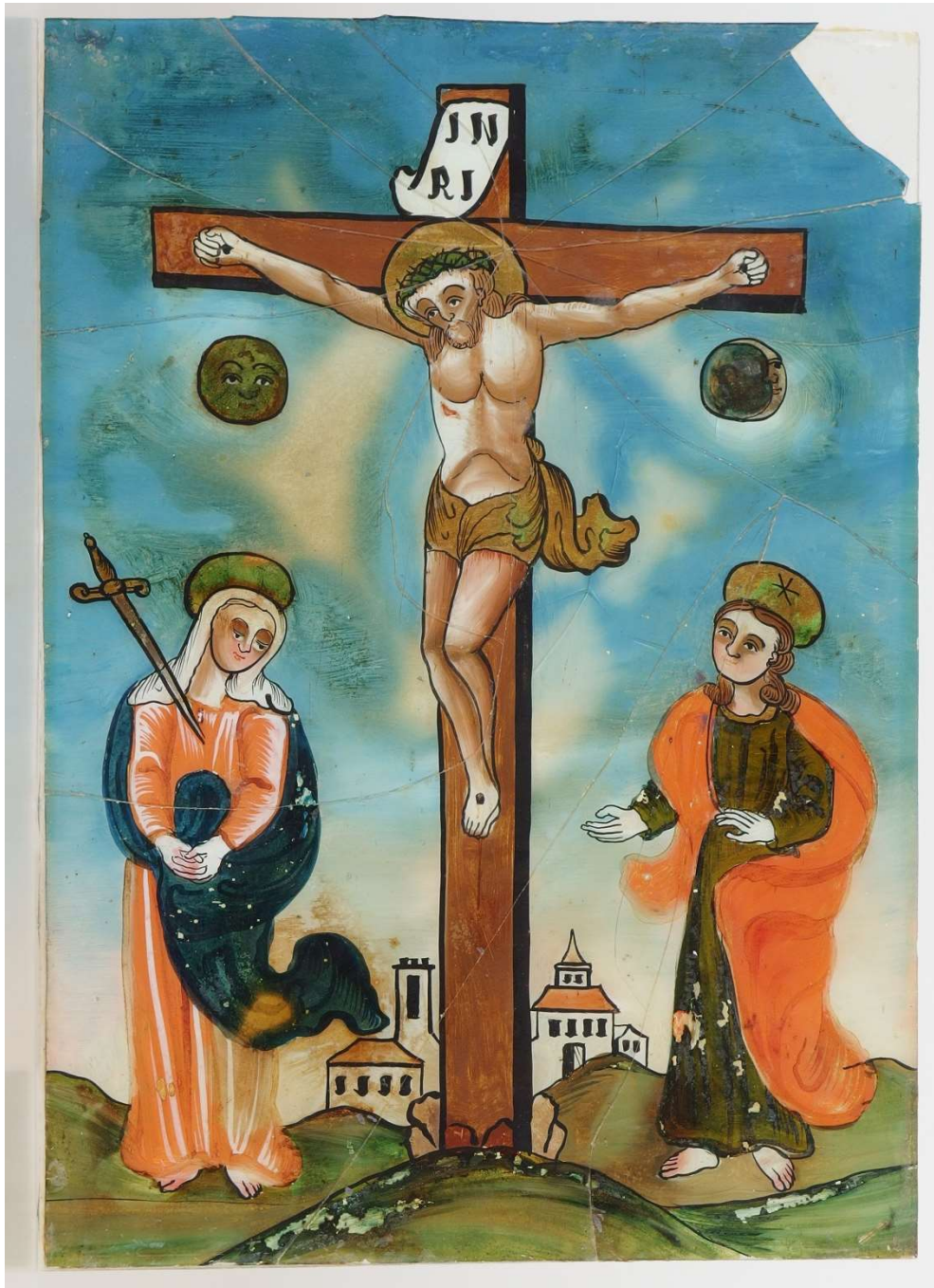


## Restaurátorský záměr



**Předmět restaurování:** Kalvárie

**Inventární číslo:** E78LU

**Autor díla:** Západní Slezsko

**Datace:** 20. léta 19. století

**Technika:** pravděpodobně olej či masná tempera, podmalba na skle

**Podložka:** skleněná tabule

**Rozměry:** skleněná podložka 52,5 x 37 cm; rám chybí

**Zadavatel:** Muzeum v Bruntále

## Popis díla

Lidová podmalba na skle je řešena celoplošně a je na ní vyobrazena Kalvárie. Jedná se o tradiční vyobrazení ukřižovaného Krista, pod jehož křížem stojí Panna Maria a sv. Jan Evangelista. Na středu je vztyčený hnědý kříž a na něm Kristus, který má otevřené oči. Jeho bedra kryje zlatá bederní rouška, má krvavou ránu pod žebry a na hlavě má zelenou trnovou korunu a zlatou svatozář. Na vrcholu kříže je bílý list s nápisem INRI. Nalevo stojí Panna Maria v červeném rouchu a modrém plášti, s bílou rouškou na hlavě a zlatou svatozář. Má bosé nohy a ruce sepjaté před tělem. Do srdce má zapíchnutý zlatý meč. Sv. Jan Evangelista stojí napravo a je oděný v zeleném rouchu, červeném plášti a má bosé nohy, nad hlavou má zlatou svatozář. Postavy stojí na zvlněném zeleném povrchu, za nimi za křížem jsou bílé stavby města a modrá obloha. Nad Marií je vyobrazeno slunce (pod břevnem kříže), nad Janem měsíc (pod břevnem kříže).

Podmalbě chybí rám.

## Popis poškození

V minulosti byl proveden zásah, kdy bylo cca 20 střeptů nažehleno na podložní sklo, které bylo opatřeno voskopryskyřičnou směsí. Před nažehlením byly provedeny retuše přímo na původní malbu bez její předešlé separace. Pravý horní roh chybí.

Podmalbě chybí rám.

Skleněná podložka je znečištěná z lícové strany prachovým depozitem a mastnou špínou. Původní malba je velmi značně poškozená degradací pojiv a také voskopryskyřičnou směsí, kterou byl provedený nevhodný zásah v minulosti.

## Návrh restaurátorských prací

1. Průzkum díla
2. Fotografická dokumentace stavu před, v průběhu a po restaurátorském zásahu
3. Demontáž z rámu a demontáž střeptů z voskopryskyřičné směsi
4. Zajištění havarijních částí
5. Čištění – mechanické i chemické
6. Konsolidace barevné vrstvy
7. Izolační vrstva
8. Scelující lokální a nápodobivá retuš
9. Závěrečná ochranná vrstva malby
10. Odstranění nečistot z lícové strany
11. Lepení a použití podložního skla na ochranu lepených spojů
12. Závěrečná úprava povrchu skleněné podložky
13. Zhotovení nového rámu
14. Adjustáž

## Kalkulace nákladů

Průzkum díla

Restaurování díla

Restaurátorská dokumentace

Náklady na materiál

Adjustáž

Režie

**Cena .....14.100,- Kč**

**DPH 15 % ..... 2.115,- Kč**

**Cena celkem.....16.215,- Kč**

**Zpracovala:**

**Mgr. Dana Modráčková, restaurátorka podmaleb a papíru**  
**Lukavice 221, 538 21 Slatiňany**

**Tel.:** 

**web: [www.restaurovani-podmalby-papir.cz](http://www.restaurovani-podmalby-papir.cz)**

**IČ: 01748629**