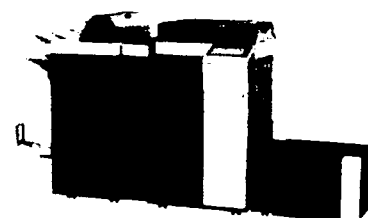
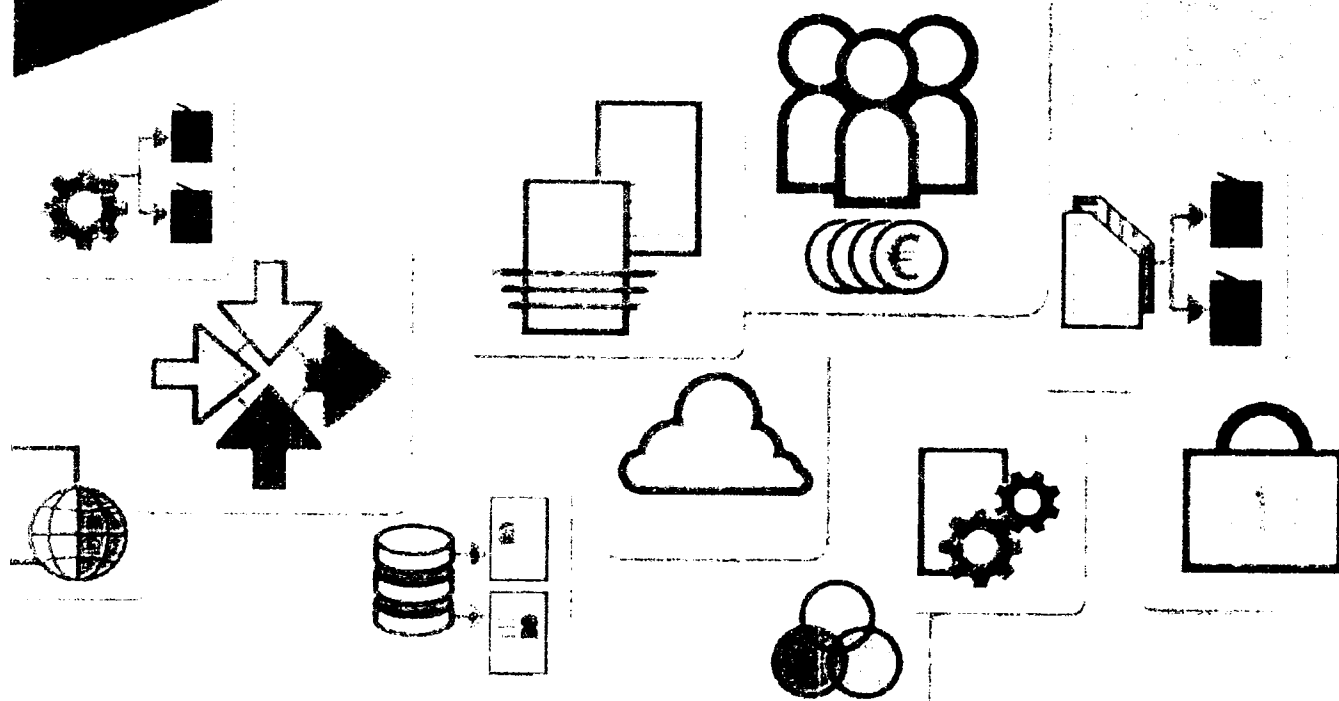




KONICA MINOLTA

SMLOUVA O NÁJMU TISKOVÝCH ZARÍZENÍ A SOUVISEJÍCÍCH SLUŽEB



SMLOUVA O NÁJMU TISKOVÝCH ZAŘÍZENÍ A ZAJIŠTĚNÍ SOUVISEJÍCÍCH SLUŽEB

uzavřená v souladu s ustanovením § 2201 a násl. zákona č. 89/2012 Sb., občanského zákoníku, v platném znění

Číslo: 90000540

Odběratel

Jméno, firma: Vysoká škola báňská – Technická univerzita
Ostrava, Fakulta bezpečnostního inženýrství (dále také
FBI)

Sídlo: 17. listopadu 2172/15, Ostrava-Poruba, PSČ 70800
DIČ/IČO: CZ619 89 100/ 619 89 100

Odpovědná osoba: doc. Ing. Jiřím Pokorný, Ph.D., MPA

Funkce odpovědné osoby: děkan fakulty

Kontaktní osoba: [REDACTED]

Tel.: [REDACTED]

E-ma: [REDACTED]

Dodavatel

Konica Minolta Business Solutions Czech, spol. s r. o.

Sídlo: Žarošická 13, 628 00 BRNO

DIČ/IČO: CZ00176150 / 00176150

Zastoupení: 28. října 275, 709 00 Ostrava – Mariánské Hory

*Zapsáno v obchodním rejstříku vedeném Krajským soudem v Brně
oddíl C, vložka 21999*

Bankovní spojení: [REDACTED] RBS Citibank Europe

IBAN: CZ25 2 [REDACTED]

Odpovědná osoba: [REDACTED] obchodní ředitel oblasti

Kontaktní osoba: [REDACTED]

Email: [REDACTED]

Mobil: [REDACTED]

Odběratel a dodavatel uzavírají níže uvedeného dne, měsíce a roku na základě úplné a bezvýhradné shody o všech dále uvedených ustanovení dle §2201 a násl. zákona č. 89/2012 Sb., občanský zákoník **smlouvu o nájmu tiskových zařízení a zajištění souvisejících tiskových a kopírovacích služeb.**

1. Úvodní ustanovení

- 1.1. Dodavatel a Odběratel nejsou osobami osobně či majetkově propojenými.
- 1.2. Práva a povinnosti stran při plnění závazků vzniklých ze smlouvy se řídí obsahem smlouvy, k ní připojenými obchodními podmínkami (dále „OP“) a dalšími přílohami a dokumenty, na které se smlouva nebo OP odvolávají.
- 1.3. Smlouva se uzavírá na dobu neurčitou a nelze ji ukončit dříve, než dojde k ukončení veškerých nájmu uvedených v Příloze č. 1 „Aktuální seznam zařízení, umístění a rozsah služeb“.
- 1.4. Nájem jednotlivých tiskových zařízení je sjednán na dobu určitou, přičemž doba trvání nájmu je uvedena v Příloze č. 1 „Aktuální seznam zařízení, umístění a rozsah služeb“

2. Předmět smlouvy

- 2.1. Dodavatel se zavazuje přenechávat Odběrateli do užívání tisková zařízení, SW aplikace a řešení včetně dohodnuté implementace (dále i „zařízení“ či „tisková technika“), která budou vždy specifikována v Příloze č. 1 „Aktuální seznam zařízení, umístění a rozsah služeb“. Zároveň se zavazuje poskytovat Odběrateli v souvislosti s jeho užíváním zařízení služby (a to včetně servisních služeb a dodávek spotřebního materiálu), jež jsou uvedené v Příloze č. 1 „Aktuální seznam zařízení, umístění a rozsah služeb“ a blíže specifikovány v Příloze č. 3 smlouvy „Specifikace služeb“.
- 2.2. Jednotlivá tisková zařízení přenechávaná Odběrateli do užívání budou spolu s dobou nájmu a platebními podmínkami specifikovány v Příloze č. 1 „Aktuální seznam zařízení, umístění a rozsah služeb“, která bude aktualizována (měněna) vždy formou číslovaného dodatku uzavřeného ke smlouvě.
- 2.3. Dodavatel se současně zavazuje poskytovat Odběrateli servisní služby a dodávky spotřebního materiálu pro zařízení v majetku Odběratele uvedená v Příloze 1 „Aktuální seznam zařízení, umístění a rozsah služeb“, a to v rozsahu a za podmínek ujednaných v této smlouvě a Odběratel se zavazuje zaplatit za to Dodavateli ujednanou cenu.
- 2.4. Základní doba reakce související s poskytovanými servisními službami a dodávkami spotřebního materiálu je 8 hodin a to v pracovních dnech od 8:00-16:00 hod. Pokud je smluvně sjednána jiná doba reakce, řídí se doba reakce dle tohoto

individuálního ujednání, které je nedílnou součástí této smlouvy. V případě, že je součástí dodávky SW řešení, platí pro servisní služby SW řešení smluvní podmínky uvedené v samostatné příloze této smlouvy.

3. Ceny a platební podmínky

- 3.1. Za přenechání Tiskové techniky k užívání (pronájem) a poskytované Služby je Odběratel povinen platit Dodavateli dohodnutý měsíční paušál, který zahrnuje cenu měsíčního nájmu za užívané zařízení vč. objednaných služeb a cenu celkového měsíčního paušálu za dohodnutý počet výtisků, pokud je měsíční paušál za dohodnutý počet výtisků sjednán.
- 3.2. Za využití jednorázové služby je Odběratel povinen zaplatit Dodavateli dle ceníku uvedeným v Příloze č. 2: „Ceník jednorázových služeb a služeb nad rámec smlouvy“.
- 3.3. Termíny jednotlivých plateb jsou stanoveny v daňovém dokladu, splátkovém kalendáři nebo ve faktuře. Splatnost jednotlivých částek za nájem je stanovena na 30 dnů od data vystavení faktury.
- 3.4. V případě, že součástí služby je i dodávka papíru, dodaný papír nad stanovený paušál bude vyúčtován za cenu uvedenou v Příloze č. 2 „Ceník jednorázových služeb a služeb nad rámec smlouvy“.

4. Další a závěrečná ustanovení


- 4.1. Veškeré služby a spotřební materiál nad rámec této smlouvy je nutné objednat a zaplatit samostatně.
- 4.2. Část obsahu této smlouvy je určena k ní připojenými OP. Připojenými OP se řídí veškeré závazky vzniklé z této smlouvy, tj. i jednotlivé nájemní specifikované vždy v Příloze č. 1 „Aktuální seznam zařízení, umístění a rozsah služeb“. Ustanovení uvedená v této smlouvě jsou vždy nadřazena ustanovením obsaženým v OP.

Přílohy smlouvy:

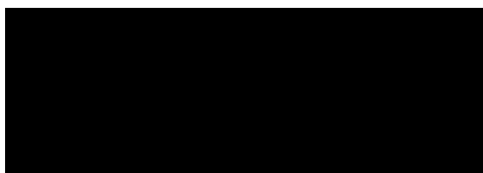
- Příloha č. 1: Aktuální seznam zařízení, umístění a rozsah služeb
- Příloha č. 2: Ceník jednorázových služeb
- Příloha č. 3: Specifikace služeb
- Příloha č. 4: Standardní licenční podmínky

Smluvní strany prohlašují, že před podpisem této smlouvy se seznámily s jejím obsahem stejně jako s obsahem připojených obchodních podmínek a veškerých dalších příloh, na které smlouva nebo obchodní podmínky odkazují. Na důkaz souhlasu se smlouvou, všemi jejími obchodními podmínkami a přílohami připojují smluvní strany svoje vlastnoruční podpisy. Fyzické osoby podepisující tuto smlouvu jménem právnických osob prohlašují, že jsou k takovému jednání oprávněny.

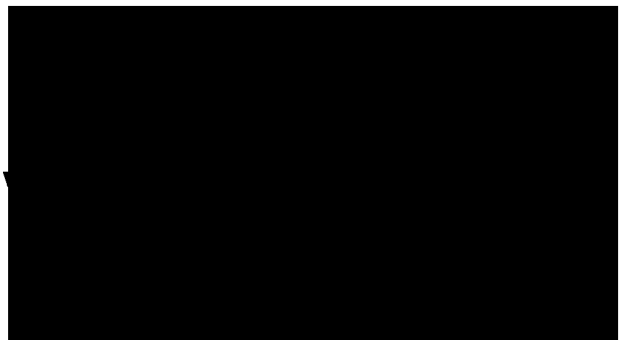
Smlouva nabývá platnosti a účinnosti dnem podpisu oběma smluvními stranami.

Smlouvu přežkoumal: 

V Ostravě, dne



Razítko, jméno a podpis odběratele



Příloha č. 1: Aktuální seznam zařízení, umístění a rozsah služeb

Číslo zařízení	Zařízení	V majetku (KM / ODB)	Místo instalace	Celková délka nájmu (měsíce)	Platnost nájmu do:	Odpovědná osoba (doplní odběratele)	Email odpovědné osoby (doplní odběratele)	Měsíční rozvoz papíru KS (doplní odběratele)	Měsíční paušál za majetkové zařízení	Dohodný počet výstisků ČB	Dohodný počet výstisků NE	Celkový počet dohodnutých výstisků	Cena A4 (v paušálu nad rámec)	Cena A4 Color (v paušálu nad rámec)	Papír v ceně paušálu či v ceně za výstisk (ANO/NE)	Služba SafeQ (ANO/NE)	Služba Scan Flow (ANO/NE)	Služba ePRO (on-line monitoring) (ANO - typ/NE)
14240310	Bizhub c300i s velikokapacitní	KM	Pavilion LD 2, NP, místnost LD220	48	31.03.2024	Lukáš Holý	lukas.holy@vsb.cz	bez papíru	1 450 Kč	NE	NE	NE	0,14	0,65	NE	ANO	NE	Comfort
14240310	Bizhub c300i s velikokapacitní	KM	Pavilion LD 2, NP, chodba	48	31.03.2024	Lukáš Holý	lukas.holy@vsb.cz	bez papíru	1 450 Kč	NE	NE	NE	0,14	0,65	NE	ANO	NE	Comfort
14240311	Bizhub c300i s velikokapacitní	KM	Pavilion LB 2, NP, místnost LB213	48	31.03.2024	Lukáš Holý	lukas.holy@vsb.cz	bez papíru	1 450 Kč	NE	NE	NE	0,14	0,65	NE	ANO	NE	Comfort
14240312	Bizhub c300i s velikokapacitní	KM	Pavilion LB 2, NP, místnost LB219	48	31.03.2024	Lukáš Holý	lukas.holy@vsb.cz	bez papíru	1 450 Kč	NE	NE	NE	0,14	0,65	NE	ANO	NE	Comfort
14240313	Bizhub c300i s velikokapacitní	KM	Pavilion LC 2, NP, místnost LC210	48	31.03.2024	Lukáš Holý	lukas.holy@vsb.cz	bez papíru	1 450 Kč	NE	NE	NE	0,14	0,65	NE	ANO	NE	Comfort
14240314	Bizhub c300i s velikokapacitní	KM	Pavilion LA 2, NP, místnost LA206	48	31.03.2024	Lukáš Holý	lukas.holy@vsb.cz	bez papíru	1 450 Kč	NE	NE	NE	0,14	0,65	NE	ANO	NE	Comfort
CELKEM				0				0	8 700 Kč	0	0	0	XX	XX	XX	XX	XX	XX

Legenda:

KM - Konica Minolta Business Solutions Czech s.r.o. / ODB - VŠB-TUO

Měsíční paušál za nájmu zařízení, obsahuje omezené množství papíru za účelem výstisků, pokud je měsíční paušál za dohodnutý počet výstisků, pokud je měsíční paušál za dohodnutý počet výstisků

Celkové měsíční platby:

8 700 Kč

.....
Razítko a podpis odběratele

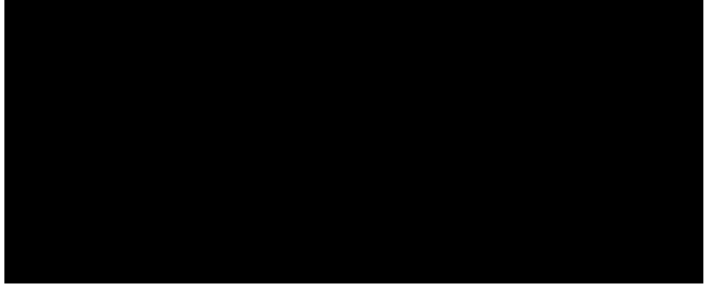
Příloha č. 2

Ceník jednorázových služeb a služeb nad rámec smlouvy

Název služby	cena služby v Kč bez DPH
Doprava multifunkčního stroje A3	v ceně zařízení
Instalace multifunkčního stroje A3 vč. safeQ	v ceně zařízení
Doprava stroje multifunkčního stroje A4	v ceně zařízení
Instalace multifunkčního stroje A4	v ceně zařízení
Školení obsluhy v rámci instalace stroje	v ceně zařízení
Reinstalace multifunkčního stroje A3 vč. safeQ	1 000 Kč
Reinstalace multifunkčního stroje A4	500 Kč

.....
Razítko a podpis odběratele

.....
Razítko a podpis dodavatele



Příloha č. 3

Specifikace služeb

Název služby	popis služby
Dovoz nového stroje multifunkčního stroje	zahrnuje dovoz na určené místo, manipulace, patra budovy, rozbalení, likvidaci obalů
Instalace nového multifunkčního stroje	služba zahrnuje cestovné servisního technika KM, mechanické sestavení stroje, inicializace stroje, nastavení stroje, prověření funkcionality stroje, instalace ovladače tiskárny na 1 PC, tisk (popis ovladače tiskárny, druh papíru, počet výtisků, oboustranný tisk, děrování, sešívání), připojení stroje pro skenování, nastavení zařízení KM - ne serverů zákazníka, skenování všemi dostupnými způsoby (dle možností zařízení KM a v případě připravenosti datových prostředků zákazníka dle specifikace)
Školení obsluhy v rámci instalace stroje	seznámení s kopírováním - základní funkce, tisk z OS Windows (popis ovladače tiskárny, druh papíru, počet výtisků, oboustranný tisk, děrování, sešívání), seznámení se scanováním, faxování (pokud je součástí stroje faxový modul) a seznámení se strojem (doplnění spotřebních materiálů, seznámení s odstraněním záseků papíru a resetování chybových hlášení)
Služba ePRO Basic	automatický odpočet stavu počítadel, automatické nahlášení servisního požadavku, informace pro kont. osobu k zařízení o vzniku požadavku na servisní zásah. Dodavatel si vyhrazuje právo tuto službu neposkytnout v případech, kdy z technických důvodů není možné zaručit fungování služby.
Služba ePRO Plus	jako ePRO BASIC + automatické objednání spotřebního materiálu, informace pro kontaktní osobu k zařízení o vzniku požadavku na dodávku spotř. materiálu
Služba ePRO Comfort	jako ePRO Plus + preventivní dodávky opotřebitelných dílů (obrazové válce, pěn. pásy, filtry), preventivní dodávky ostatních náhrad. dílů (podávací mechanismy a fixace).
Služba ePRO Max	jako ePRO Comfort + zpětný odběr použitého spotřebního materiálu (formou eko boxu), systém předcházení závad preventivními prohlídkami, konzultace vytížení strojů
Služba ePRO DCA Mini	automatický odpočet stavu počítadel, automatické objednání a zavážení tonerů, informace pro kont. osobu k zařízení o vzniku požadavku na toner. Vyžaduje nainstalovanou utilitu na serveru/PC v síti zákazníka. Dodavatel si vyhrazuje právo tuto službu neposkytnout v případech, kdy z technických důvodů není možné zaručit fungování služby.
Služba ePRO DCA	jako ePRO DCA Mini + automatické nahlášení servisního požadavku, informace pro kont. osobu k zařízení o vzniku požadavku na servisní zásah.
Zpětný odběr použitého spotřebního materiálu	smluvní dohoda o odvozu a ekologickém zpracování použitého spotřebního materiálu Konica Minolta, dodání a používání eko-boxu pro ukládání použitého spotřebního materiálu Konica Minolta u zákazníka, 1 odvoz a výměna za prázdný eko-box měsíčně
Reakční doba dle závažnosti závady ABC	<p>Servisní technik dojde k zákazníkovi do 4 / 8 / 16 pracovních hodin od nahlášení opravy na zákaznické centrum KM. Doba reakce je zvlášť pro různé typy závad:</p> <p>A - znemožňuje používání tiskového systému (např. stroj nejde zapnout)</p> <p>B - částečně znemožňuje nebo omezuje používání tiskového systému (např. špatně podává, neskenuje)</p> <p>C - nezpůsobuje závažné problémy s provozem tiskového systému (např. netypické zvuky, zhoršená kvalita tisku)</p> <p>Čas se počítá v rámci standardní pracovní doby 8-16 hod.</p>
Garantovaná oprava zařízení - NBD	Oprava zařízení nejpozději do konce následujícího pracovního dne od nahlášení na Zákaznické centrum KM. V případě neopravitelnosti dodání náhradního zařízení obdobného typu. Nelze kombinovat se službou Reakční doba, termín musí být splněn u 95% případů zákazníka, služba se nevztahuje na systém SafeQ.
Služba SafeQ	na vybrané zařízení dle počtu uvedených v příloze č. 1 zahrnuje účtovací software SafeQ, licenci Y-soft Professional, vestavěné ovladačí terminály se čtečkami bezkontaktních karet. Telefonní technická podpora - telefonní konzultace v době od 8:00 do 16:00, Licenční služba na software safeQ Pro- právo na bezplatné poskytnutí nových verzí a aktualizací, školení administrace systému - školení správce

Razítko a podpis odběratele