

Česká republika – Státní pozemkový úřad

sídlo: Husinecká 1024/11a, 130 00 Praha 3

zastoupený Ing. Jiřím Novotným, vedoucím Pobočky Česká Lípa

adresa: Dubická 2362, 470 01 Česká Lípa

IČO: 01312774

DIČ: CZ01312774

bankovní spojení: Česká národní banka

číslo účtu: 150017-3723001/0710

(dále jen „propachtovatel“)

– na straně jedné –

a

AVENA, výrobně obchodní družstvo /zkráceně AVENA, VOD/

sídlo: náměstí Míru 28, PSČ 471 03, Kravaře u České Lípy

IČO: 602 78 218

Zapsána v obchodním rejstříku vedeném u Krajského soudu v Ústí nad Labem, oddíl Dr, vložka 227,

osoba oprávněná jednat za právnickou osobu: Pavol Belányi- předseda představenstva,

Ing. Vilém Babika- místopředseda představenstva

(dále jen „pachtýř“)

– na straně druhé –

uzavírají podle ustanovení § 2332 a násl. zákona č. 89/2012 Sb., občanský zákoník, (dále jen „NOZ“) tuto

PACHTOVNÍ SMLOUVU

č. 21 N 15/39

/předmět pachtu přešel z nájemní smlouvy č. 32N02/39/

Čl. I

Propachtovatel je ve smyslu zákona č. 503/2012 Sb., o Státním pozemkovém úřadu a o změně některých souvisejících zákonů, ve znění pozdějších předpisů, příslušný hospodařit se zemědělským pozemky specifikovanými v příloze č. 1 této smlouvy vedenými u Katastrálního úřadu pro Liberecký kraj Katastrálního pracoviště Česká Lípa.

Čl. II

Propachtovatel přenechává pachtýři pozemky uvedené v čl. I této smlouvy do užívání za účelem:

- provozování zemědělské výroby.

Čl. III

Pachtýř je povinen:

a) užívat pozemky řádně v souladu s jejich účelovým určením, hospodařit na něm způsobem založeným na střídání plodin a hnojení organickou hmotou ve dvou až čtyřletých cyklech podle fyzikálních vlastností půdy, způsobu hospodaření a nároků pěstovaných rostlin,

b) dodržovat povinnosti vyplývající ze zákona č. 326/2004 Sb., o rostlinolékařské péči a o změně některých souvisejících zákonů, ve znění pozdějších předpisů,

Statni pozemkový urad

Doručeno: 20.04.2015

SPU 206112/2015

listy:17

přílohy:

druh:



spuess5c665239

c) dodržovat zákaz hospodářské činnosti vyvolávající erozi půdy a používání toxických a jiných škodlivých látek s dlouhodobým reziduálním účinkem, dodržovat ustanovení § 3 odst. 1 zákona č. 334/1992 Sb., o ochraně zemědělského půdního fondu, ve znění pozdějších předpisů,

d) umožnit propachtovateli provádění kontroly k bodům a) až c) formou nahlédnutí do evidence rozborů a vstupem na pozemky,

e) dodržovat povinnosti vyplývající ze zákona č. 449/2001 Sb., o myslivosti, ve znění pozdějších předpisů,

f) provádět podle podmínek sběr kamene,

g) vyžádat si souhlas propachtovatele při realizaci zúrodňovacích opatření a zakládání trvalých porostů na pozemcích nebo při provádění změny druhu pozemků,

h) trpět věcná břemena, resp. služebnosti spojené s pozemky, jež jsou předmětem pachtu,

i) platit v souladu se zákonnou úpravou daň z nemovitých věcí za propachtované pozemky, jež jsou předmětem pachtu.

Čl. IV

1) Tato smlouva se uzavírá od **20.3.2015** na dobu neurčitou.

2) Právní vztah založený touto smlouvou lze ukončit dohodou nebo písemnou výpovědí.

3) Pacht lze v souladu s ustanovením § 2347 NOZ vypovědět v dvanáctiměsíční výpovědní době, a to vždy jen k 1. říjnu běžného roku.

4) Stane-li se pachtýř ze zdravotních důvodů nezpůsobilý na pozemku hospodařit, má dle ustanovení § 2348 NOZ právo vypovědět pacht v tříměsíční výpovědní době.

5) Propachtovatel může v souladu s ustanovením § 2334 NOZ vypovědět pacht bez výpovědní doby, jestliže pachtýř propachtuje propachtované pozemky jinému, přenechá-li jej k užívání nebo změní-li hospodářské určení pozemků, anebo způsob jejich užívání nebo požívání bez propachtovatelova předchozího souhlasu.

Čl. V

1) Pachtýř je povinen platit propachtovateli pachtovné.

2) Pachtovné se platí **ročně pozadu** vždy k 1. 10. běžného roku.

3) Roční pachtovné se stanovuje dohodou ve výši **20.564,- Kč** (slovy: dvacetisícpětsetšedesátčtyři korun českých).

4) Pachtovné bude hrazeno převodem na účet propachtovatele vedený u České národní banky, číslo účtu 150017-3723001/0710, variabilní symbol 2111539.

5) Pachtovné za období od účinnosti smlouvy do 30. 9. 2015 včetně činí 10.986,- Kč (slovy: desetisícdevětsetosmdesátšest korun českých) a bude uhrazeno k 1. 10. 2015.

výpočet pachtovného k 1.10.2015: 20.564,- Kč : 365 (rok) x 195 (dny) = 10.986,- Kč

Zaplacením se rozumí připsání placené částky na účet propachtovatele.

6) Nedodrží-li pachtýř lhůtu pro úhradu pachtovného, je povinen podle ustanovení § 1970 NOZ zaplatit propachtovateli úrok z prodlení, a to na účet propachtovatele vedený u České národní banky, číslo účtu 180013-3723001/0710, variabilní symbol 2111539.

7) Prodlení pachtýře s úhradou pachtovného delší než 60 dnů se považuje za porušení smlouvy, které zakládá právo propachtovatele smlouvu vypovědět bez výpovědní doby (ustanovení § 2228 odst. 4 NOZ).

Čl. VI

Pokud je na propachtovaných pozemcích zřízeno meliorační zařízení, pachtýř se zavazuje:

- u melioračních zařízení umístěných pod povrchem půdy zajistit jejich údržbu,
- k hlavním melioračním zařízením umožnit přístup za účelem provedení údržby.

Čl. VII

Pachtýř bere na vědomí a je srozuměn s tím, že pozemky, které jsou předmětem pachtu dle této smlouvy, mohou být propachtovatelem převedeny na třetí osoby v souladu s jejich dispozičním oprávněním. V případě změny vlastnictví platí ustanovení § 2221 a § 2222 NOZ.

Čl. VIII

Pachtýř je oprávněn propachtované pozemky nebo jejich části propachtovat nebo dát do užívání třetí osobě jen s předchozím písemným souhlasem propachtovatele.

Čl. IX

1) Smluvní strany se dohodly, že jakékoliv změny a doplňky této smlouvy jsou možné pouze písemnou formou dodatku k této smlouvě, a to na základě dohody smluvních stran.

2) Smluvní strany jsou povinny se vzájemně informovat o jakékoli změně údajů týkajících se jejich specifikace jako smluvní strany této smlouvy, a to nejpozději do 30 dnů ode dne změny.

Čl. X

Tato smlouva je vyhotovena ve 3 stejnopisech, z nichž každý má platnost originálu. Jeden stejnopis přebírá pachtýř a dva jsou určeny pro propachtovatele.

Čl. XI

Tato smlouva nabývá platnosti dnem jejího podpisu smluvními stranami, s účinností od 20.3.2015.

Čl. XII

Smluvní strany po přečtení této smlouvy prohlašují, že s jejím obsahem souhlasí a že tato smlouva je shodným projevem jejich vážné a svobodné vůle, a na důkaz toho připojují své podpisy.

V České Lípě, dne 20.3.2015

STÁTNÍ POZEMKOVÝ ÚŘAD
Krajský pozemkový úřad pro Liberecký kraj
Pobočka Česká Lípa
Dubická 2362
470 01 Česká Lípa

.....
Státní pozemkový úřad
Ing. Jiří Novotný
vedoucí pobočky Česká Lípa
propachtovatel

.....
AVENA, VOD
Pavol Belányi, Ing. Vilém Babika-
předseda a místopředseda předst.
pachtýř

Za správnost: Mgr. Iveta Jurčová

.....

Výpis

z obchodního rejstříku, vedeného
Krajským soudem v Ústí nad Labem
oddíl Dr, vložka 227

Datum zápisu:	18. března 1994
Spisová značka:	Dr 227 vedená u Krajského soudu v Ústí nad Labem
Obchodní firma:	AVENA, výrobně obchodní družstvo, zkráceně AVENA, VOD
Sídlo:	Kravaře u České Lípy, náměstí Míru 28, PSČ 47103
Identifikační číslo:	602 78 218
Právní forma:	Družstvo
Předmět podnikání:	

zemědělská výroba
výkon správce honitby
nakládání s odpady z vlastní činnosti
práce a služby pro organizace a občany mimo činností
živností řemeslných a vázaných
koupě zboží za účelem jeho dalšího prodeje a prodej kromě
léčiv, zboží živností vázaných a koncesovaných
poskytování technických služeb jiným subjektům - mycí
rampa
pronájem strojů a zařízení
potravinářská výroba a zpracování zemědělských surovin kromě
činností živností řemeslných
zámečnictví
silniční motorová doprava nákladní vnitrostátní
provozování čerpacích stanic s palivy a mazivy
řeznictví a uzenářství
výroba a prodej elektrické energie z obnovitelných zdrojů

Statutární orgán:

předseda

představenstva:

PAVOL BELÁNYI, dat. nar. 21. února 1953
Osvobození 590, 471 14 Kamenický Šenov
Den vzniku funkce: 4. dubna 2014
Den vzniku členství: 4. dubna 2014

místopředseda

představenstva:

Ing. VILÉM BABIKA, dat. nar. 18. listopadu 1952
Mánesova 699, 407 21 Česká Kamenice
Den vzniku funkce: 4. dubna 2014
Den vzniku členství: 4. dubna 2014

člen představenstva:

JOSEF KMEŤ, dat. nar. 7. listopadu 1970
Pod Lipou 134, 471 03 Kravaře
Den vzniku členství: 4. dubna 2014

Způsob jednání:

Předseda zastupuje družstvo jako člen statutárního orgánu a za družstvo spolu s dalším členem představenstva i podepisuje. Při podepisování za družstvo připojí k obchodní firmě družstva své podpisy spolu s údaji o své funkci.

Kontrolní komise:

**předseda kontrolní
komise:**

BOHUSLAVA BARTÁKOVÁ, dat. nar. 5. dubna 1947
Lukostřelecká 2180, 470 01 Česká Lípa

Den vzniku funkce: 4. dubna 2014
Den vzniku členství: 4. dubna 2014

**člen kontrolní
komise:**

JINDŘIŠKA RADECHOVSKÁ, dat. nar. 4. července 1967
Gen. Svobody 102, 471 03 Kravaře
Den vzniku členství: 4. dubna 2014

**člen kontrolní
komise:**

VIKTOR KRÁL, dat. nar. 16. prosince 1954
č.p. 146, 471 04 Blíževedly
Den vzniku členství: 4. dubna 2014

Základní členský vklad:

Základní členský vklad: 5 000,- Kč

**Zapisovaný základní
kapitál:**

8 000 000,- Kč

Příloha k pachtovní smlouvě č. 21N15/39

AVENA, VOD

Variabilní symbol: 2111539

Uzavřeno: 20.3.2015

Roční pacht:

Náměstí Míru 28

Datum tisku: 20.3.2015

Účinná od: 20.3.2015

25 829 Kč

Kravaře

Katastr	Parcela	/	Díl	Skup.	Kultura	Číslo LV	Cena za ha [Kč]	Výměra [m2]	%	Pacht [Kč]
Domašice										
	308	□	0	2	2	10 002	97 700	31 324	2,2	6 732,78
	308	2	0	2	2	10 002	97 700	11 417	2,2	2 453,97
	315	4	0	2	7	10 002	97 700	7 836	2,2	1 684,27
									50 577	10 871,02

Hvězda pod Vlihoštěm

část KN p.č.105/1	101	0	0	5	0	10 002	93 500	935	2,2	192,33
část KN p.č.105/1	104	0	0	5	0	10 002	93 500	115	2,2	23,66
část KN p.č.105/1	106	1	0	5	0	10 002	93 500	144	2,2	29,62
část KN p.č.160/1	163	1	0	5	0	10 002	93 500	439	2,2	90,30
část KN p.č.160/1	163	2	0	5	0	10 002	93 500	388	2,2	79,81
část KN p.č.160/1	167	0	0	5	0	10 002	93 500	165	2,2	33,94
část KN p.č.160/1	170	0	0	5	0	10 002	93 500	194	2,2	39,91
část KN p.č.160/1	174	0	0	5	0	10 002	93 500	273	2,2	56,16
část KN p.č.160/1	180	0	0	5	0	10 002	93 500	317	2,2	65,21
část KN p.č.160/1	181	1	0	5	0	10 002	93 500	2 881	2,2	592,62
část KN p.č.217/1	223	19	0	5	0	10 002	93 500	8 712	2,2	1 792,06
část KN p.č.217/1	223	23	0	5	0	10 002	93 500	4 452	2,2	915,78
část KN p.č.217/1	230	8	0	5	0	10 002	93 500	37	2,2	7,61
část KN p.č.217/1	230	9	0	5	0	10 002	93 500	50	2,2	10,29
část KN p.č.217/1	230	10	0	5	0	10 002	93 500	15	2,2	3,09
část KN p.č.217/1	230	11	0	5	0	10 002	93 500	14	2,2	2,88
část KN p.č.217/1	230	12	0	5	0	10 002	93 500	39	2,2	8,02
část KN p.č.217/1	230	13	0	5	0	10 002	93 500	131	2,2	26,95
část KN p.č.217/1	230	14	0	5	0	10 002	93 500	151	2,2	31,06
část KN p.č.217/1	230	15	0	5	0	10 002	93 500	135	2,2	27,77
část KN p.č.270/8	240	0	0	5	0	10 002	93 500	129	2,2	26,54
část KN p.č.270/8	241	0	0	5	0	10 002	93 500	101	2,2	20,78
část KN p.č.326/24	307	1	0	5	0	10 002	93 500	4	2,2	0,82
část KN p.č.326/24	318	0	2	5	0	10 002	93 500	5 000	2,2	1 028,50
část KN p.č.326/24	323	4	0	5	0	10 002	93 500	74	2,2	15,22
část KN p.č.326/24	323	6	2	5	0	10 002	93 500	4 003	2,2	823,42
část KN p.č.326/24	328	10	0	5	0	10 002	93 500	05 663	2,2	1 164,88
část KN p.č.326/24	328	12	0	5	0	10 002	93 500	3 041	2,2	625,53
část KN p.č.326/24	540	0	0	5	0	10 002	93 500	1 129	2,2	232,24
část KN p.č.326/24	541	0	0	5	0	10 002	93 500	1 179	2,2	242,52
část KN p.č.326/24	542	0	0	5	0	10 002	93 500	1 783	2,2	366,76
část KN p.č.326/24	543	0	0	5	0	10 002	93 500	1 842	2,2	378,90
část KN p.č.326/24	547	0	0	5	0	10 002	93 500	1 879	2,2	386,51
část KN p.č.270/8	570	0	0	5	0	10 002	93 500	1 163	2,2	239,23
část KN p.č.270/8	576	0	0	5	0	10 002	93 500	230	2,2	47,31
část KN p.č.217/1	578	0	0	5	0	10 002	93 500	314	2,2	64,59
									47 121	9 692,82

CELKEM:

97 698

20 564 Kč

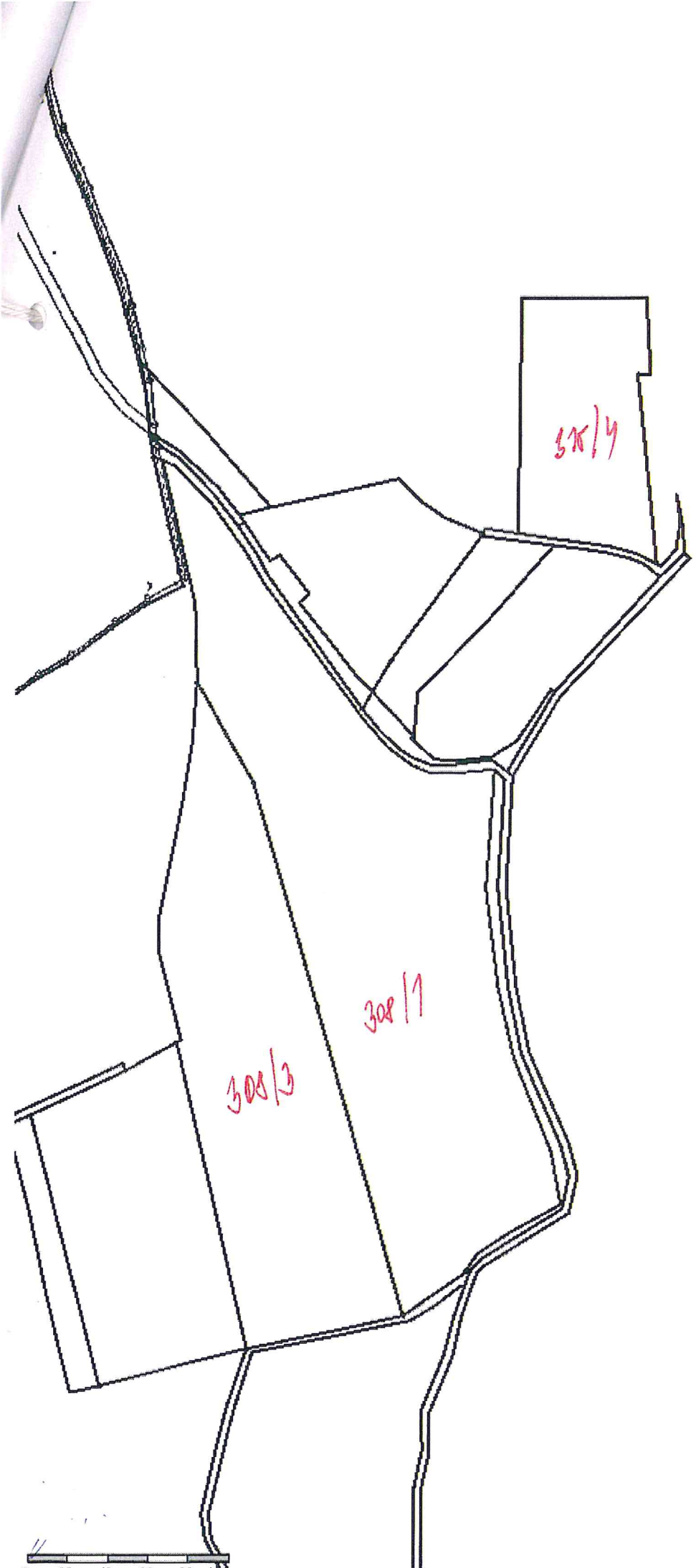
VÝPIS Z KATASTRU NEMOVITOSTÍ - KatastrNVE

19.2.2015 11:57:59

Informace o parcelách
na katastrálním území: Domašice
Číselný kód: 630624

Obec:	Tuhaň	Číselný kód:	546267					
Okres:	Česká Lípa	Číselný kód:	3501					
Par.cis	Díl	Výměra[m ²]	DP	CP-E	LV	Využití	Mapa	Parcelní skupina
308/1	0	31324	2		10002		KMD	2
		31167	KÓD BPEJ 53111					
		157	KÓD BPEJ 53141					
308/2	0	11417	2		10002		KMD	2
		11417	KÓD BPEJ 53111					
315/4	0	7836	7		10002		KMD	2
		7773	KÓD BPEJ 51410					
		63	KÓD BPEJ 53141					
Vlastník:	10002	Státní pozemkový úřad, Cast obce:Žižkov Husinecká 1024/11a-Praha, 13000 Česká republika						

Počet parcel 3
Výměra celkem[m²] 50577



OKRES: CZ0511 Česká Lípa,3501
OBEC: 561410 Blíževedly
KAT.ÚZEMÍ: 605671 Hvězda pod Vlhoštěm

SOUPIS PARCEL

původ: Pozemkový katastr (PK)

PARCELA	LV	VÝMĚRA[m ²]	PARCELA KN	PŮVODNÍ KÚ
PK 101	10002	935	KN 105/1	
PK 104	10002	115	KN 105/1	
PK 105	312	3921	KN 105/1	
PK 106/1	10002	144	KN 105/1	
PK 108	312	2399	KN 105/1	
PK 109	312	1212	KN 105/1	
PK 110/1	312	1143	KN 105/1	
PK 111	151	1798	KN 105/1	

V evidenci evidováno celkem: 8 parcel.

9 1.194 m²

OKRES: CZ0511 Česká Lípa,3501
 OBEC: 561410 Blíževedly
 KAT.ÚZEMÍ: 605671 Hvězda pod Vlihoštěm

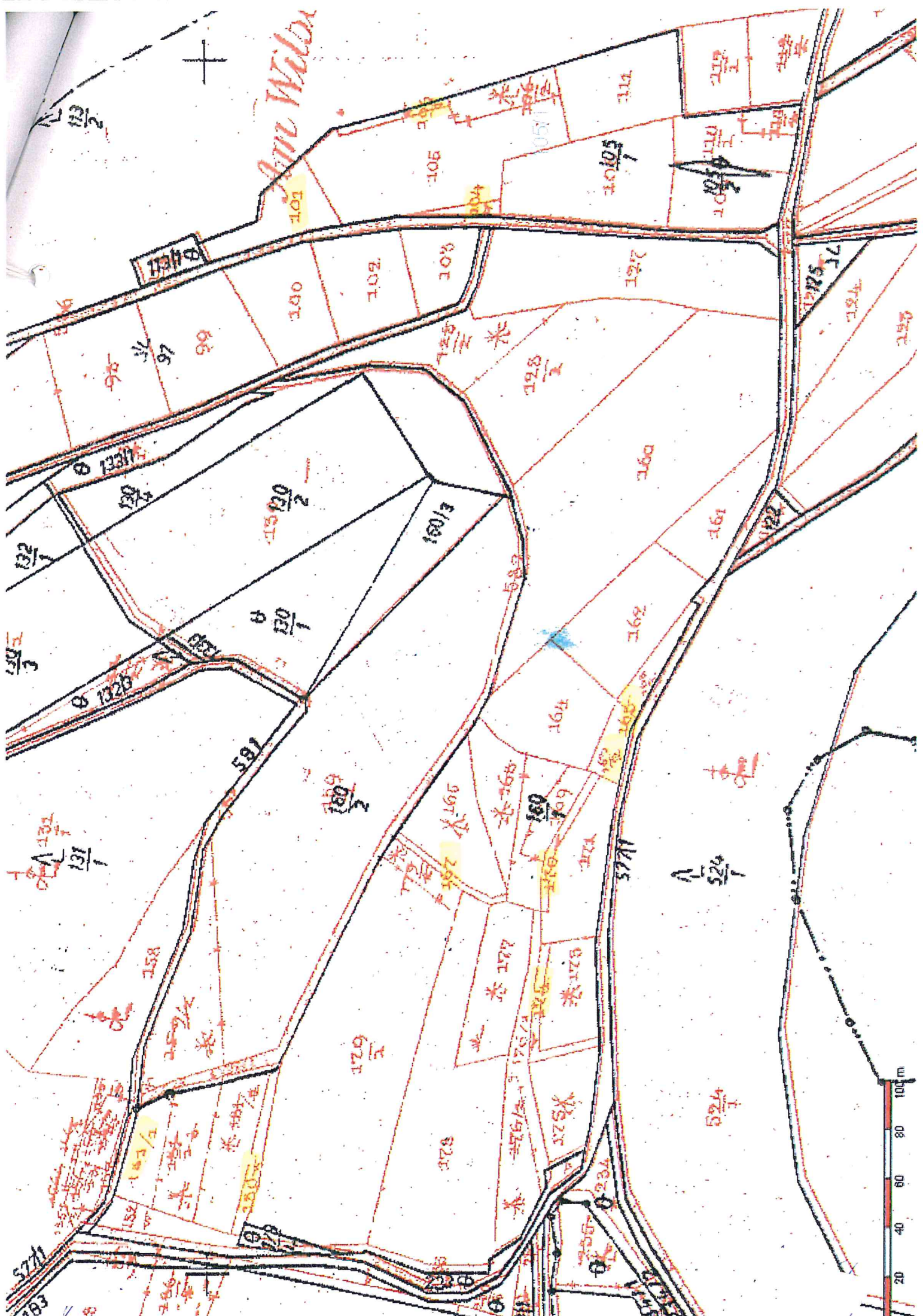
SOUPIS PARCEL

původ: Pozemkový katastr (PK)

PARCELA	LV	VÝMĚRA[m ²]	PARCELA KN	PŮVODNÍ KÚ
PK 127	16	3946	KN 160/1	
PK 128/1	16	4971	KN 160/1	
PK 160	16	8143	KN 160/1	
PK 161	312	1284	KN 160/1	
PK 162	312	1921	KN 160/1	
PK 163/1	10002	439	KN 160/1	
PK 163/2	10002	388	KN 160/1	
PK 164	312	1863	KN 160/1	
PK 165	312	1413	KN 160/1	
PK 167	10002	165	KN 160/1	
PK 169	312	2024	KN 160/1	
PK 170	10002	194	KN 160/1	
PK 171	312	1406	KN 160/1	
PK 173	312	1007	KN 160/1	
PK 174	10002	273	KN 160/1	
PK 175	312	1011	KN 160/1	
PK 176/1	312	1518	KN 160/1	
PK 177	312	1385	KN 160/1	
PK 178	312	4881	KN 160/1	
PK 179/1	312	7685	KN 160/1	
PK 180	10002	317	KN 160/1	
PK 181/1	10002	2881	KN 160/1	
PK 182	1	590	KN 160/1	

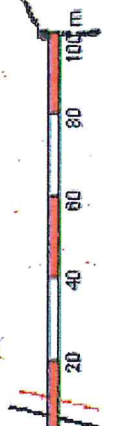
V evidenci evidováno celkem: 23 parcel.

S 4.657 m²



Sam Wilson

1/25 N



OKRES: CZ0511 Česká Lípa,3501
 OBEC: 561410 Blíževedly
 KAT.ÚZEMÍ: 605671 Hvězda pod Vlihoštěm

SOUPIS PARCEL

původ: Pozemkový katastr (PK)

PARCELA	LV	VÝMĚRA[m ²]	PARCELA KN	PŮVODNÍ KÚ
PK 185	16	13689	KN 217/1	
PK 187	16	90	KN 217/1	
PK 190	16	428	KN 217/1	
PK 221	312	1490	KN 217/1	
PK 223/2	312	1748	KN 217/1	
PK 223/4	312	1820	KN 217/1	
PK 223/5	312	2358	KN 217/1	
PK 223/6	312	1707	KN 217/1	
PK 223/7	312	1510	KN 217/1	
PK 223/8	312	1745	KN 217/1	
PK 223/9	312	3021	KN 217/1	
PK 223/10	312	1596	KN 217/1	
PK 223/11	312	1959	KN 217/1	
PK 223/12	312	3703	KN 217/1	
PK 223/13	16	2162	KN 217/1	
PK 223/14	16	1504	KN 217/1	
PK 223/15	16	3677	KN 217/1	
PK 223/16	16	3883	KN 217/1	
PK 223/17	16	3661	KN 217/1	
PK 223/18	16	3860	KN 217/1	
PK 223/19	10002	8712	KN 217/1	
PK 223/20	312	1722	KN 217/1	
PK 223/21	312	3240	KN 217/1	
PK 223/22	312	3141	KN 217/1	
PK 223/23	10002	4452	KN 217/1	
PK 223/24	312	3022	KN 217/1	
PK 223/25	312	1637	KN 217/1	
PK 223/26	312	3119	KN 217/1	
PK 223/27	312	3417	KN 217/1	
PK 223/28	312	3330	KN 217/1	
PK 223/29	312	4236	KN 217/1	
PK 223/30	312	1409	KN 217/1	
PK 223/31	16	2629	KN 217/1	
PK 223/32	16	3193	KN 217/1	
PK 223/33	16	3125	KN 217/1	
PK 223/34	16	3342	KN 217/1	
PK 223/35	16	3340	KN 217/1	
PK 224	16	119	KN 217/1	
PK 230/2	16	4	KN 217/1	
PK 230/6	16	22	KN 217/1	
PK 230/7	16	43	KN 217/1	
PK 230/8	10002	37	KN 217/1	
PK 230/9	10002	50	KN 217/1	
PK 230/10	10002	15	KN 217/1	
PK 230/11	10002	14	KN 217/1	
PK 230/12	10002	39	KN 217/1	
PK 230/13	10002	131	KN 217/1	
PK 230/14	10002	151	KN 217/1	
PK 230/15	10002	135	KN 217/1	
PK 230/16	16	21	KN 217/1	
PK 230/17	1	587	KN 217/1	
PK 232	16	356	KN 217/1	
PK 578	10002	314	KN 217/1	

V evidenci evidováno celkem: 53 parcel.

E 14.050 m²

OKRES: CZ0511 Česká Lípa,3501
 OBEC: 561410 Blíževdly
 KAT.ÚZEMÍ: 605671 Hvězda pod Vlhoštěm

MISYS-Katastr(SQL), výpis určen pouze pro vnitřní potřebu!
 Data platná k: 1.02.2015

SOUPIS PARCEL

původ: Pozemkový katastr (PK)

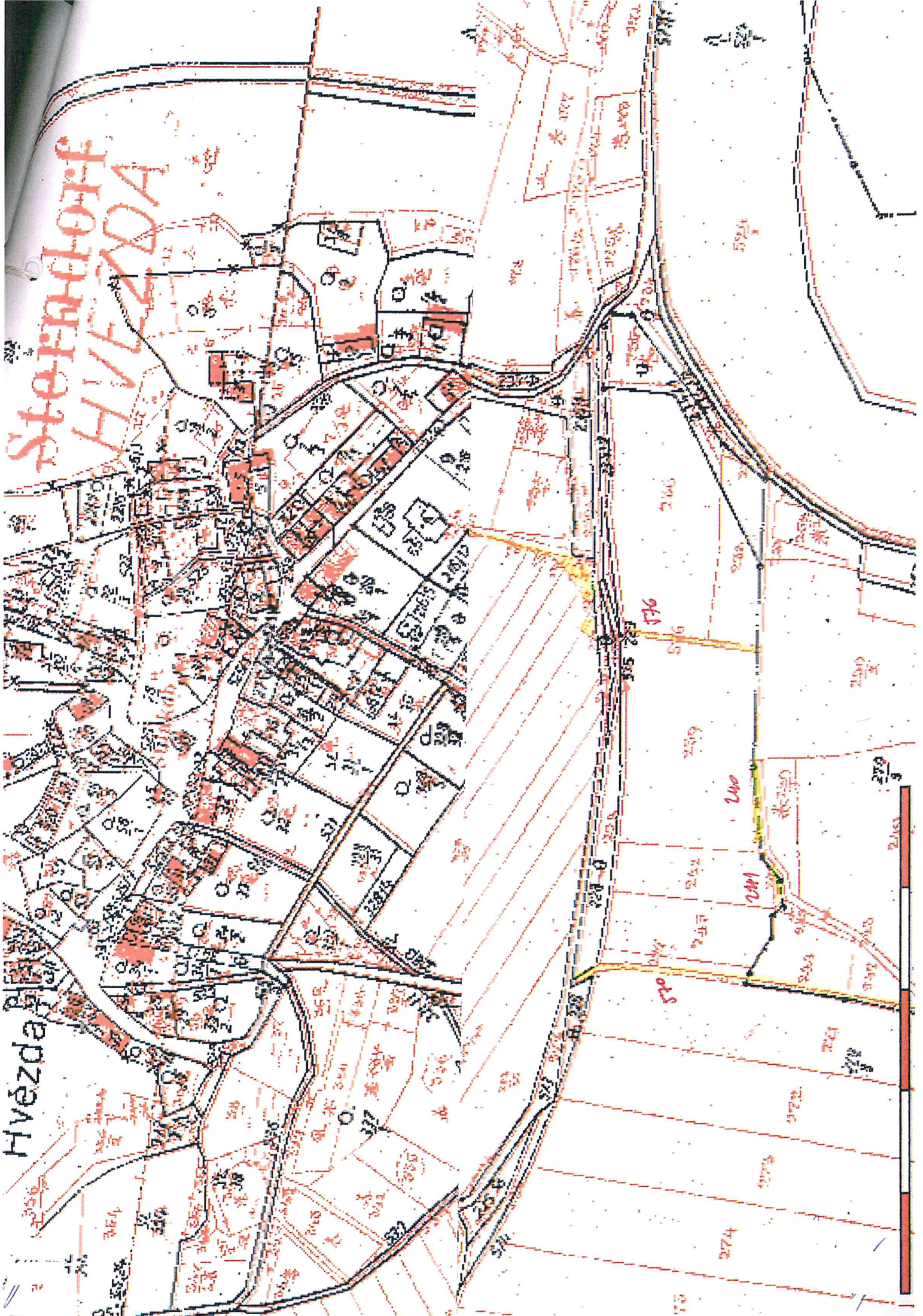
PARCELA	LV	VÝMĚRA[m ²]	PARCELA KN	PŮVODNÍ KÚ
PK 227	1	414		
PK 236	312	6028	KN 270/8	
PK 238	312	1506	KN 270/8	
PK 239	312	6585	KN 270/8	
PK 240	10002	129	KN 270/8	
PK 241	10002	101	KN 270/8	
PK 242	312	2003	KN 270/8	
PK 243	312	2331	KN 270/8	
PK 249/2	16	2900	KN 270/8	
PK 250/2	16	1300	KN 270/8	
PK 252/2	16	12228	KN 270/8	
PK 253	16	493	KN 270/8	
PK 254	16	370	KN 270/8	
PK 255	16	568	KN 270/8	
PK 256	16	1291	KN 270/8	
PK 259	16	856	KN 270/8	
PK 260	16	219	KN 270/8	
PK 261	16	4750	KN 270/8	
PK 265	16	698	KN 270/8	
PK 270/8d1	16	18023	KN 270/8	
PK 270/8d2	16	3500	KN 270/8	
PK 270/8d3	89	3500	KN 270/8	
PK 270/8d4	115	17275	KN 270/8	
PK 271	115	7600	KN 270/8	
PK 272	115	7280	KN 270/8	
PK 273	16	7524	KN 270/8	
PK 274	16	8467	KN 270/8	
PK 275	89	7787	KN 270/8	
PK 276	89	9614	KN 270/8	
PK 570	10002	1163	KN 270/8	
PK 576	10002	230	KN 270/8	

V evidenci evidováno celkem: 31 parcel.

≈ 1.622 m²

Vyhotoveno systémem MISYS(12.21.74723) pro VFK verze 5.1

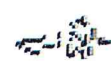
Datum a čas vyhotovení výpisu: 19.02.2015 11:55:26



STERNHOFF
HVÉZDA

Hvézda Blvd

RAILROAD



OKRES: CZ0511 Česká Lípa,3501
 OBEC: 561410 Blíževedly
 KAT.ÚZEMÍ: 605671 Hvězda pod Vlhoštěm

SOUPIS PARCEL

původ: Pozemkový katastr (PK)

PARCELA	LV	VÝMĚRA[m ²]	PARCELA KN	PŮVODNÍ KÚ
PK 277	89	72	KN 326/24	
PK 278	89	2082	KN 326/24	
PK 280	89	18100	KN 326/24	
PK 282/2	89	2722	KN 326/24	
P PK 288	117	12923	KN 326/24	
P PK 297	117	349	KN 326/24	
P PK 298	117	1165	KN 326/24	
P PK 304d2	117	3417	KN 326/24	
P PK 305/2	117	1791	KN 326/24	
PK 307/1	10002	4	KN 326/24	
P PK 309	117	1536	KN 326/24	
P PK 310	117	1449	KN 326/24	
P PK 311	117	1255	KN 326/24	
P PK 312/1	117	1485	KN 326/24	
P PK 313	117	1820	KN 326/24	
PK 315/2	312	1036	KN 326/24	
P PK 316/1	117	935	KN 326/24	
P PK 318d1	117	1693	KN 326/24	
PK 318d2	10002	5000	KN 326/24	
PK 319	312	6287	KN 326/24	
PK 320	312	4298	KN 326/24	
PK 323/3	312	3079	KN 326/24	
PK 323/4	10002	74	KN 326/24	
PK 323/5	312	7818	KN 326/24	
PK 323/6d1	16	2003	KN 326/24	
PK 323/6d2	10002	4003	KN 326/24	
PK 323/7	16	2957	KN 326/24	
PK 323/8	16	3003	KN 326/24	
PK 323/9	16	5837	KN 326/24	
PK 323/10	16	3230	KN 326/24	
PK 323/11d1	4	1522	KN 326/24	
PK 323/11d2	308	1522	KN 326/24	
PK 323/12	308	2142	KN 326/24	
PK 323/13	308	2242	KN 326/24	
PK 323/14	308	1896	KN 326/24	
PK 323/15	308	1711	KN 326/24	
PK 323/16	4	2147	KN 326/24	
PK 323/17	4	2241	KN 326/24	
PK 323/18	4	2241	KN 326/24	
PK 323/19	4	1966	KN 326/24	
PK 325/2	23	898	KN 326/24	
PK 325/3	23	55	KN 326/24	
PK 325/4	23	716	KN 326/24	
PK 325/5	1	68	KN 326/24	
PK 325/6	23	839	KN 326/24	
PK 325/7	23	682	KN 326/24	
PK 325/8	23	771	KN 326/24	
PK 325/9	23	743	KN 326/24	
PK 325/10	23	829	KN 326/24	
PK 325/11	23	780	KN 326/24	
PK 325/12	23	815	KN 326/24	
PK 325/13	23	757	KN 326/24	
PK 325/14	23	813	KN 326/24	
PK 325/15	23	1637	KN 326/24	
PK 325/16	312	763	KN 326/24	
PK 325/17	312	775	KN 326/24	
PK 325/18	312	779	KN 326/24	
PK 325/19	312	777	KN 326/24	
PK 325/20	312	760	KN 326/24	
PK 325/21	312	783	KN 326/24	
PK 325/22	312	764	KN 326/24	
PK 325/23	312	769	KN 326/24	
PK 325/24	312	790	KN 326/24	
PK 325/25	312	1508	KN 326/24	
PK 325/26	312	814	KN 326/24	
PK 325/27	312	1581	KN 326/24	
PK 325/28	312	844	KN 326/24	
PK 326/1	16	3053	KN 326/24	
PK 326/2	16	1884	KN 326/24	
PK 326/3	16	2078	KN 326/24	
PK 326/4	16	1977	KN 326/24	
PK 326/5	16	2551	KN 326/24	
PK 326/6	16	1728	KN 326/24	
PK 326/7	16	1967	KN 326/24	
PK 326/8	16	1808	KN 326/24	
PK 326/9	16	5946	KN 326/24	
PK 326/10	16	2004	KN 326/24	

PK 326/11	16	1716	KN 326/24
PK 326/12	16	1899	KN 326/24
PK 326/13	115	3827	KN 326/24
PK 326/14	115	3849	KN 326/24
PK 326/15	115	4071	KN 326/24
PK 326/16	312	4202	KN 326/24
PK 326/17	312	3853	KN 326/24
PK 326/18	312	3780	KN 326/24
PK 326/19	312	3824	KN 326/24
PK 326/20	312	3853	KN 326/24
PK 326/21	312	3692	KN 326/24
PK 326/22	16	3587	KN 326/24
PK 326/23	16	3837	KN 326/24
PK 326/24	16	7713	KN 326/24
PK 326/25	16	3837	KN 326/24
PK 326/26	308	3814	KN 326/24
PK 326/27	308	3591	KN 326/24
PK 326/28	308	3514	KN 326/24
PK 326/29	308	3530	KN 326/24
PK 326/30	1	31	KN 326/24
P PK 327/1	117	325	KN 326/24
P PK 327/2	117	801	KN 326/24
P PK 327/3	117	642	KN 326/24
PK 328/6	132	4062	KN 326/24
PK 328/7	132	3036	KN 326/24
PK 328/8	132	3079	KN 326/24
PK 328/9	312	3069	KN 326/24
PK 328/10	10002	5663	KN 326/24
PK 328/12	10002	3041	KN 326/24
PK 328/13	312	2997	KN 326/24
PK 328/14	312	2911	KN 326/24
PK 328/15	312	2997	KN 326/24
PK 328/16	23	3084	KN 326/24
PK 328/17	23	3035	KN 326/24
PK 328/18	23	3097	KN 326/24
PK 328/19	23	3175	KN 326/24
PK 328/20	23	2997	KN 326/24
PK 328/21	4	6158	KN 326/24
PK 328/22	4	3091	KN 326/24
PK 328/23	4	3197	KN 326/24
PK 328/24	4	3047	KN 326/24
PK 328/25	4	3064	KN 326/24
PK 328/26	16	3149	KN 326/24
PK 328/27	16	2978	KN 326/24
PK 328/28	16	6114	KN 326/24
PK 328/29	16	3501	KN 326/24
PK 328/30	16	4073	KN 326/24
PK 359d1	314	235	KN 326/24
PK 538	1	1641	KN 326/24
PK 540	10002	1129	KN 326/24
PK 541	10002	1179	KN 326/24
PK 542	10002	1783	KN 326/24
PK 543	10002	1842	KN 326/24
PK 547	10002	1879	KN 326/24

V evidenci evidováno celkem: 131 parcel.

E 25.594,100²

