

## TECHNICKÁ SPECIFIKACE

### Nárameníky stejnokroje CS – košile a svetr

(dále jen nárameníky) jsou určeny pro označení příslušníků Celní správy ČR na jejich stejnokrojích

#### Popis:

Nárameníky jsou vyhotoveny z košilového plátna tmavě modré barvy. Tento materiál je vyztužen podlepením – netkanou fixací v šedé barvě o plošné hmotnosti 80+18g/m<sup>2</sup> a klíženkou. Vyšívka je provedena zlatou nebo stříbrnou vyšívací nití, podle příslušné hodnoti.

Nárameníky jsou provedeny jako navlékací. Zespodu nárameníku jsou všity dva odšité pásy z téhož materiálu šíře 40mm. První je 5mm od kraje nárameníku a druhý je 5mm od rohu zkosené strany nárameníku

Nárameníky jsou provedeny ve velikosti od 120 do 170 mm délky, při jednotné šířce 55 mm. Rozmístění vyšívaných prvků hodnoti je přizpůsobeno velikosti nárameníku. Prvky hodnoti jsou vždy stejně velké. Toto je uvedeno v technickém nákresu nárameníku.

Velikost vyšívaných prvků:

Hvězda má rozměr 19 x 19mm a pásek má rozměr 47 x 6,5mm

Nárameníky se vyrábí v páru, délka nárameníku musí být stříhána po osnově.

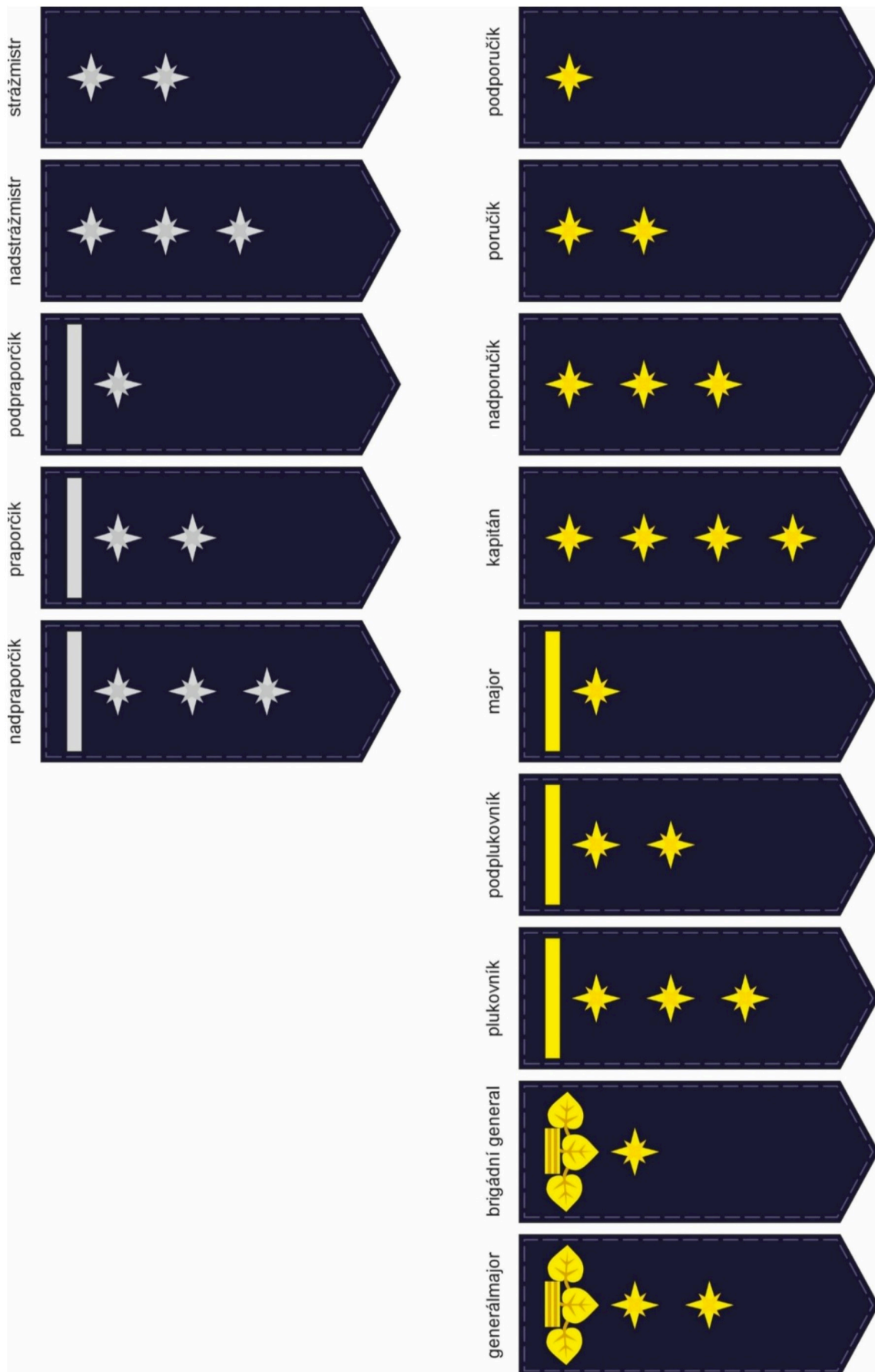
#### Balení:

Nárameníky jsou baleny podle objednaného množství v párech od hodnoti a velikosti do PE sáčku, který je označen štítkem s těmito údaji:

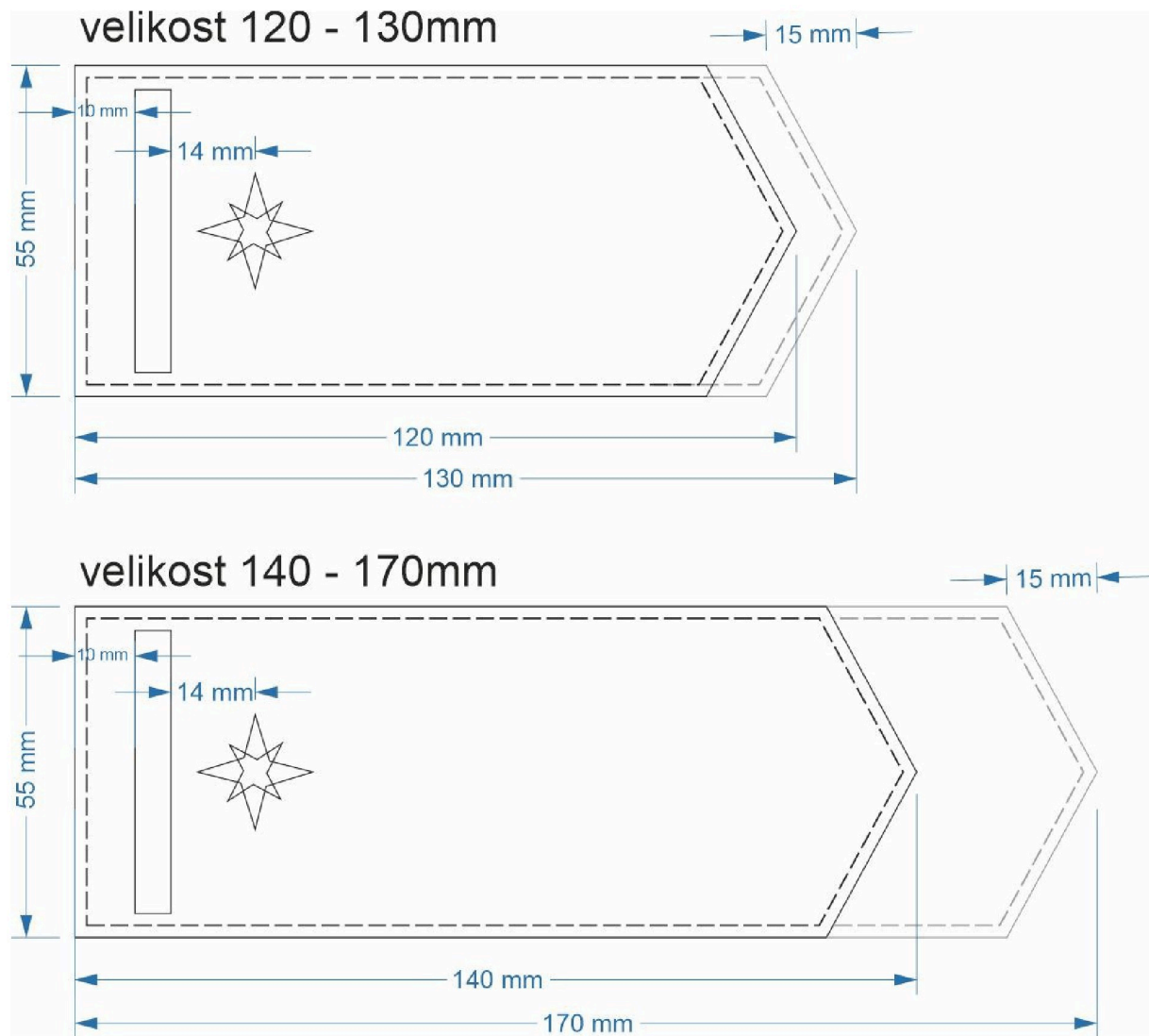
- název a adresa výrobce
- název výrobku / velikost
- počet párů
- měsíc a rok výroby
- materiálové složení
- symboly pro ošetřování



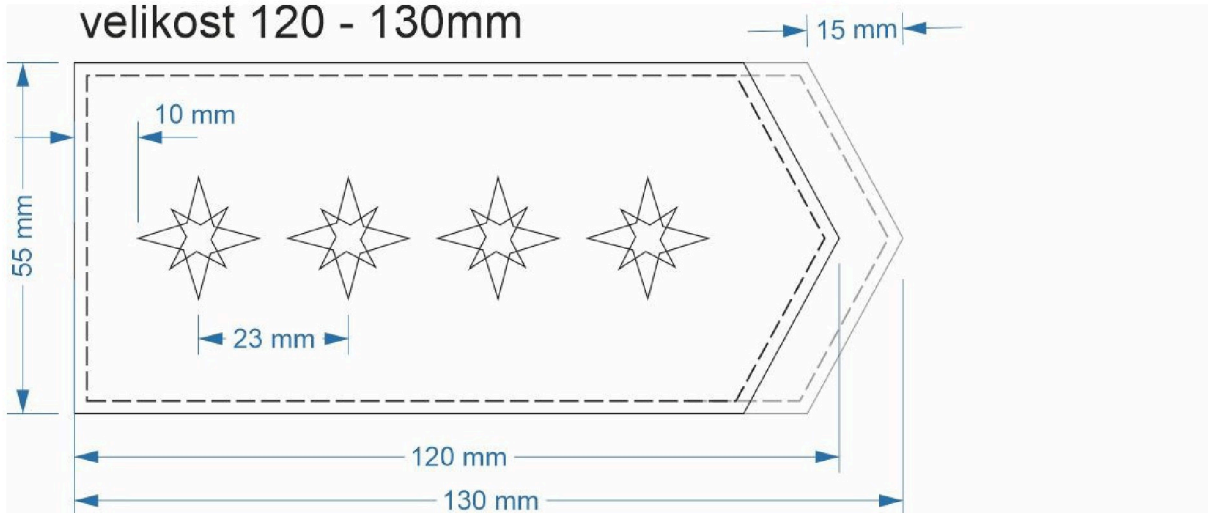
## Technický náčrt a vyobrazení nárameníků



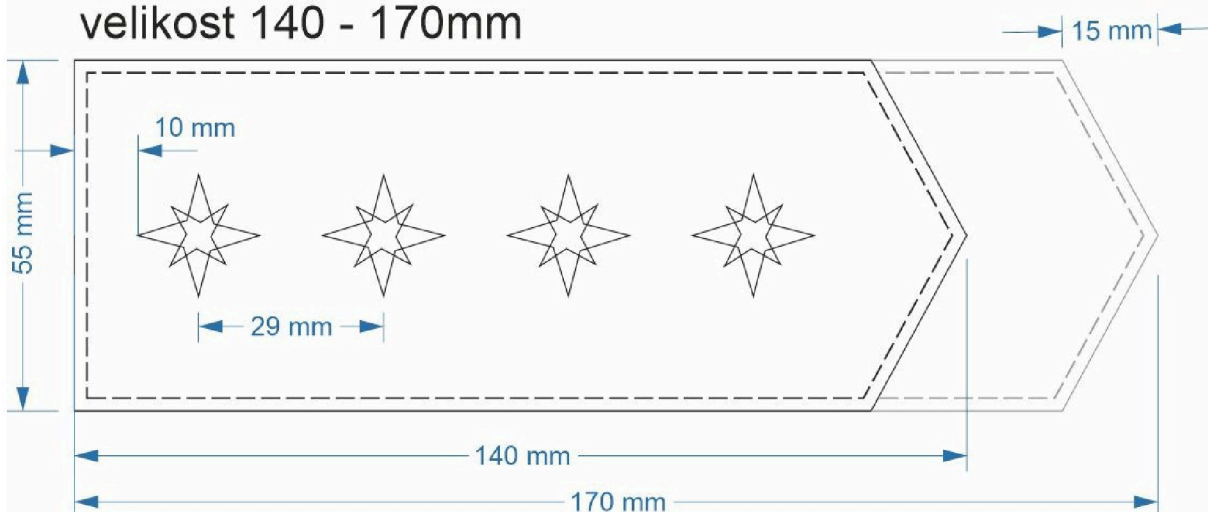
## Konstrukční provedení



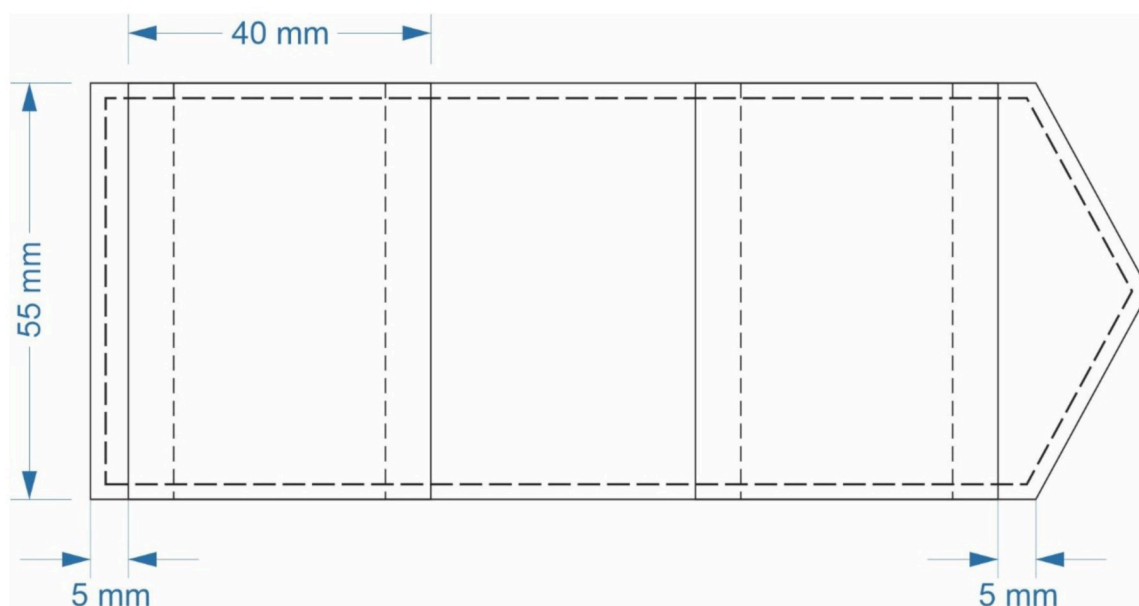
velikost 120 - 130mm



velikost 140 - 170mm



### Spodní strana nárameníku:



### Rozměry:

- rozměr nárameníku: (120 – 170) mm x 55 mm,
- tolerance rozměrů nárameníku  $\pm 2\%$ ,
- tolerance rozmístění vyšitých prvků a jejich velikosti  $\pm 2$  mm,
- tolerance rozmístění stužek ze spodní strany  $\pm 2$  mm.

## Materiálové provedení:

Poř. číslo	Parametr	Zkušební metoda	Požadovaná hodnota
1.	Materiálové složení	Nařízení Evropského parlamentu a Rady (EU) č. 1007/2011	55% bavlna, 45% polyester
2.	Vazba	ČSN 80 0020	Plátňová
3.	Barva tmavěmodrá Barvy dle trichromatických souřadnic CieLab	Měření barev spektrofotometricky ČSN EN 105 - J03	L* = 21,55 a* = 1,34 b* = -9,26 $\Delta E_{\max} = \pm 1,5$
4.	Plošná hmotnost (g/m <sup>2</sup> )	ČSN EN 12127	115 ± 5 %
5.	Dostava (osnova/útek) na 2,54 cm (orientačně)	ČSN EN 1049-2	136/72
6	Stálobarevnost - otěr suchý (stupeň) min.	ČSN EN ISO 105-X12	4
	Stálobarevnost - žehlení žehlení za mokra (stupeň) min. (změna odstínu/zapuštění)	ČSN EN ISO 105-X11	3-4/3-4
7.	Změna rozměrů po mechanickém praní při 40 °C, (%) max. (osnova/útek)	ČSN EN ISO 6330 ČSN EN ISO 5077	-2/-2
8.	Vyšívací nitě např.		Angelking – SILVER – stříbrná Angelking 6 – zlatá