

TECHNICKÁ SPECIFIKACE

Stuhový uzávěr „Identifikační číslo“ 25 x 80 mm - velur

(dále jen velur) je určen pro našití na stejnokrojích příslušníků Celní správy a některých dalších výstrojních součástkách, pro následné připevnění identifikačního čísla.

Popis:

Velurová (vlasová) část nízkoprofilového stuhového uzávěru je provedena z pleteného černého polyamidu o plošné hmotnosti 250 ± 40 g/m² a tloušťce $1,8 \pm 0,6$ mm, z důvodu větší ohebnosti a jemnosti. Rohy jsou zaoblené - rádius 3 mm.

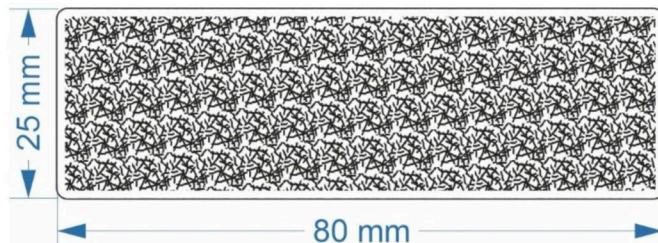
Balení:

Velur je balen po 100 kusech do PE sáčku, který je označen štítkem s těmito údaji:

- název a adresa výrobce
- název výrobku
- počet kusů
- měsíc a rok výroby
- materiálové složení
- symboly pro ošetřování



Technický náčrt veluru



- rozměr veluru: 25 x 80 mm,
- radius 3mm
- tolerance rozměrů ± 1 mm,

Materiálové provedení:

P.č.	Parametr	Požadavek	Zkušební normy
Zkouška stuhového uzávěru a spoje s podkladovým materiálem			
1	Pevnost při odtrhávání stuhového uzávěru (N/1 cm ²)min	0,7 po 200 cyklech 0,35	ČSN EN 12242 ČSN EN 1414